

# XEBEC千鳥町

号室	賃料
203	70,000円

ペット飼育可です!!!

2人入居可能!池上駅も利用できます!



図面が現状と異なる場合は現状優先とします。  
更新料: 新賃料の1.55ヶ月分

管理費	10,000円		
敷金	0ヶ月	礼金	1ヶ月
所在地	東京都大田区 千鳥2丁目11-10		
交通	東急池上線 千鳥町 徒歩8分 東急池上線 池上 徒歩10分 東急多摩川線 武蔵新田 徒歩7分		
構造	鉄筋コンクリート(RC造) 8階建		
専有面積	20.28㎡	開口部方位	西
総戸数	35戸	間取り	1K
築年月	2012/07	契約期間	2年
駐車場	駐車場有り, バイク置き場有り, 駐輪場有り 詳細は建物管理にご確認ください レーベンコミュニティ: 03-6880-1980		
入居日	9月末 09/11退去		
設備等	都市ガス, 公共下水, オートロック, TVドアホン, 宅配BOX, B・T別, 浴室乾燥機, 洗濯機置き場室内, 2階以上の物件, ペット相談, 2人入居可, ガスコンロ, システムキッチン, コンロ2口, フローリング, バルコニー, エレベーター, CATV, CSアンテナ, BSアンテナ, エアコン, 外国人相談, 地デジ対応, 独立洗面台, 防犯カメラ, 温水洗浄便座, 学生相談, ルームシェア相談, 高齢者相談		
備考	※ペット飼育時: 敷金1ヶ月追加(償却) 24時間緊急サポートサービス(月額): 1,000円(税無) 事務手数料: 5,500円(税込) 除菌消臭サービス: 13,200円(税込) クリーニング費用(退去時支払い): 49,500円(税込) 鍵交換料: 36,300円(税込) 保険料: 18,000円(税込) 2年 解約予告: 1ヶ月前		

物件コード 27766\_203

## 【必要書類】

申込時: 身分証明証(裏・表)

契約時: 住民票、顔写真付身分証ファーストコピー

※法人契約の場合: 敷金1ヶ月

※審査時に別途書類をご提出頂く場合がございます。

保証会社必須

エボス(初回: 総賃料の50% 月々: 総賃料の1%)

その他保証会社用意有り(その他保証会社利用時: 敷金1ヶ月)

**みずべや**  
水商売のお部屋

**新宿本店** 新宿区西新宿7-12-3小島ビル3階  
TEL 03-6279-2032



**みずべや**  
歌舞伎のお部屋

**あずま通り店** 新宿区歌舞伎町1-8-3良川ビル2階  
TEL 03-6205-5732



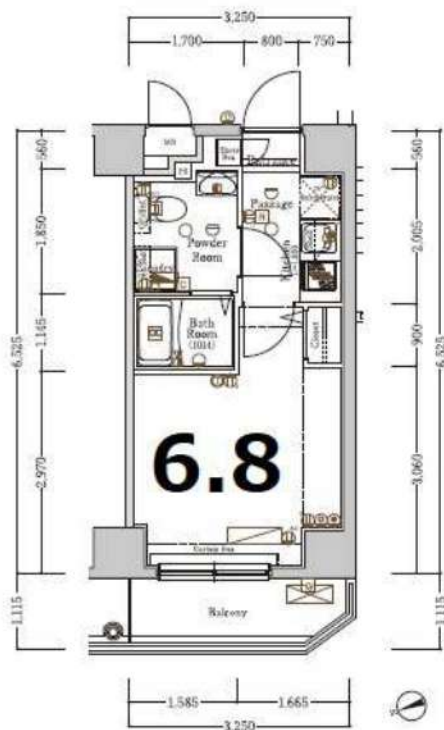
**みずべや**  
池袋のお部屋

**池袋店** 豊島区池袋2-4-2YKビル1階  
TEL 03-6907-2660

# XEBEC池上

号室	賃料
305	73,000円

駅近物件です(\*^-^\*)  
2人入居、ペット飼育可!



図面が現状と異なる場合は現状優先とします。  
更新料: 新賃料の1.55ヶ月分

管理費	10,000円		
敷金	0ヶ月	礼金	1ヶ月
所在地	東京都大田区 池上4丁目28-15		
交通	東急池上線 池上 徒歩4分		
構造	鉄筋コンクリート(RC造) 8階建		
専有面積	21.2㎡	開口部方位	西
総戸数	35戸	間取り	1K
築年月	2013/07	契約期間	2年
駐車場	駐車場有り, バイク置き場有り, 駐輪場有り 詳細は建物管理へ確認ください→レーベンコミュニティ: 03-6880-1980		
入居日	9月中旬 08/31退去		
設備等	都市ガス, 公共下水, オートロック, TVドアホン, 宅配BOX, B・T別, 浴室乾燥機, 洗濯機置き場室内, 2階以上の物件, ペット相談, 2人入居可, ガスコンロ, システムキッチン, コンロ2口, フローリング, バルコニー, エレベーター, CATV, CSアンテナ, BSアンテナ, エアコン, 外国人相談, 地デジ対応, 独立洗面台, 防犯カメラ, 温水洗浄便座, 学生相談, ルームシェア相談, 高齢者相談		
備考	※ペット飼育時: 敷金1ヶ月追加 (償却) 24時間緊急サポートサービス(月額): 1,000円(税無) 事務手数料: 5,500円(税込) 除菌消臭サービス: 13,200円(税込) クリーニング費用 (退去時支払い): 49,500円(税込) 鍵交換料: 33,000円(税込) 保険料: 18,000円(税無) 2年 解約予告: 1ヶ月前		

物件コード 27688 305

【必要書類】  
申込時: 身分証 (裏・表)  
契約時: 住民票、顔写真付身分証ファーストコピー

※法人の場合: 敷金1ヶ月  
※審査時に別途書類をご提出頂く場合がございます。

保証会社必須  
エポス (初回: 総賃料の50% 月々: 総賃料の1%)  
その他保証会社用意有り (その他保証会社利用時: 敷金1ヶ月)

みずべや  
水商売のお部屋

新宿本店 新宿区西新宿7-12-3小島ビル3階  
TEL 03-6279-2032



みずべや  
歌舞伎のお部屋

あずま通り店 新宿区歌舞伎町1-8-3良川ビル2階  
TEL 03-6205-5732



みずべや  
池袋のお部屋

池袋店 豊島区池袋2-4-2YKビル1階  
TEL 03-6907-2660



物件名

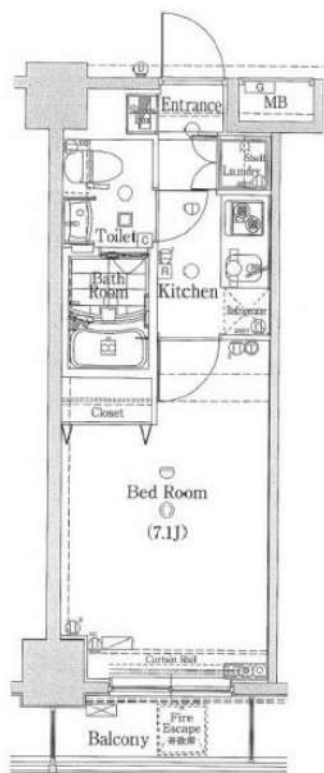
EXIM大森 602

交通

京急本線「大森町」駅 徒歩3分

賃料

75,000円



ライフインフォメーション

デニーズ大森中店…約164m(徒歩3分)、セブンイレブン 大田区大森中1丁目店…約160m(徒歩2分)、大森警察署…約240m(徒歩3分)、サイゼリヤ 京急大森町駅前店…約210m(徒歩3分)、ファミリーマート 大森東産業道路店…約177m(徒歩3分)、らめん花月嵐大森町店…約127m(徒歩2分)、アイセイ薬局 大森町店…約237m(徒歩3分)、コナミスポーツクラブ大森町…約182m(徒歩3分)、maruetsu(マルエツ) 大森町店…約191m(徒歩3分)

賃貸条件	管理費	10,000円		
	敷金	1ヶ月	礼金	1ヶ月
	路線2	京急本線平和島駅 徒歩10分		
	鍵交換代	22,000円	清掃費用	
	保険	有 火災保険20,000円 2年		
	契約期間	2年	更新料	新賃料の1ヶ月
	その他費用	生活サポート:19,800円		
保証会社	エルズサポート 総賃料の50%~ ※口座振替手数料: 月々440円~550円/年間更新料: 10,000円 ※審査次第ではいえらぶ・クレディセゾンへ変更			
所在	東京都大田区大森西3丁目28-6			
建物	間取り	1K	専有面積	22.62㎡
	向き	東	築年月	2006年1月
	構造	鉄筋コンクリート14階建/6階部分		
	現況	居住中		
	入居予定日	予定2021年10月下旬		
	退去日	2021/10/06		
管理会社	野村不動産パートナーズ株式会社 03-5774-5611			
設備条件	オートロック、宅配ボックス、ゴミ出し24時間OK、エレベーター、システムキッチン、温水洗浄便座、浴室乾燥機、ペット相談、フローリング、防犯カメラ、バルコニー、シューズボックス、24時間換気システム、ベランダ、エアコン			
備考	<ul style="list-style-type: none"> <li>■ペット飼育可能な物件の場合、飼育時敷金+1ヶ月/償却■</li> <li>■半年以内に解約の場合、0.5ヶ月分の短期解約違約金有■</li> <li>■法人契約: 諸条件相談可能■</li> <li>■空き予定の物件は先行契約■</li> <li>■ネット掲載: 全媒体不可■</li> </ul> <p>※駐輪場・ネット環境等につきましては、上記建物管理会社へお問い合わせください。</p>			

※図面と現況が異なる場合は、現況優先となります。

みずべや  
水商売のお部屋

新宿本店 新宿区西新宿7-12-3小島ビル3階  
TEL 03-6279-2032



みずべや  
歌舞伎のお部屋

あずま通り店 新宿区歌舞伎町1-8-3長川ビル2階  
TEL 03-6205-5732



みずべや  
池袋のお部屋

池袋店 豊島区池袋2-4-2YKビル1階  
TEL 03-6907-2660



# 人気分譲賃貸マンション

## メインステージ南品川



※ 図面と現況が異なる場合、現況を優先とします。

※ 1年未満の解約は違約金が発生します。

# 駅から徒歩1分！角部屋！通学通勤に便利です！

## ★1004号室★



♪ペット相談可能♪  
※猫or小型犬1匹まで



### ～設備～

- ★モニター付きオートロック
- ★24時間セキュリティ・防犯カメラ
- ★ディンプルキー&ダブルロック
- ★宅配ボックス
- ★敷地内ごみ置き場
- ★システムキッチン・2口ガスコンロ
- ★エアコン完備(残置物)
- ★洗浄機能付き便座
- ★浴室換気乾燥暖房機
- ★独立洗面化粧台
- ★トール型シューズボックス
- ★フレッツ光 ※別途個別契約が必要です。



号室	タイプ	面積	賃料	管理費	入居日
1004	C	21.01㎡	76,000円	15,000円	即日

敷金:なし 礼金:1ヶ月 更新料:新賃料の1ヶ月分のみ  
 ペット 飼育時:礼金2ヶ月 ※解約予告1ヶ月前(書面による通知必要)

- 【物件概要】◆東京都品川区南品川2-1-13 ◆構造/鉄筋コンクリート造地上12階建 ◆施工/2011年1月  
 ◆交通/京浜急行本線「新馬場」駅徒歩1分 JR京浜東北線「大井町」駅徒歩15分  
 【備考】◆保証会社必須 賃料等の40% ◆火災保険 20,000円(2年) ◆アクセス24 12,000円(税別)  
 ◆鍵交換手数料 26,000円(税別) ◆バイク置場(5台) ◆駐輪場(25台)

※バイク置場・駐輪場ご利用の場合は建物管理会社への確認が必要となります。

★内見現地対応★

みずべや  
水商売のお部屋

新宿本店 新宿区西新宿7-12-3小島ビル3階  
TEL 03-6279-2032



みずべや  
歌舞伎のお部屋

あずま通り店 新宿区歌舞伎町1-8-3良川ビル2階  
TEL 03-6205-5732



みずべや  
池袋のお部屋

池袋店 豊島区池袋2-4-2YKビル1階  
TEL 03-6907-2660



# ルール目黒不動前 307

間取り	賃料	管理費等
1K	83,000円	7,000円

2F以上,オートロック,ダブルディンプルキー,ダブルロック,ディンプルキー,モニタ付オートロック,角住戸,外壁タイル張り,メールボックス

外観



その他





敷金/保証金	0円	礼金/権利金	83,000円
敷引/償却金		更新料	1ヶ月(新賃料)
その他費用	[一時金]TFDclub: 17,000円, 鍵交換費用: 16,500円		
物件種別	マンション		
物件所在地	東京都品川区荏原1丁目5-3		
交通	東急目黒線 不動前駅 徒歩9分 都営浅草線 戸越駅 徒歩11分		
間取り詳細	4階: 洋室 6.00畳, K 2.50畳		
構造	鉄筋コンクリート 3階 / 7階建		
面積	20.58㎡	向き	北東
築年月	2016年3月下旬	契約期間	普通借家契約 2年
駐車場		入居時期	即入居
設備	24時間換気システム,2口コンロ,BS,CS,TVインターホン,エアコン,ガスコンロ設置済,ガス給湯,クローゼット,システムキッチン,シャワー,シューズボックス,トイレ有,バス・トイレ別,バス有,フローリング,ユニットバス,温水洗浄便座,光ファイバー,室内洗濯機置場,照明付き,浴室乾燥,24時間ゴミ出し可,エレベーター,宅配BOX,敷地内ゴミ置き場		
入居諸条件			
損害保険	要 18,000円(2年)		
保証会社	必須 賃料+管理費の30%から40%		
備考			

物件番号: 1534307

※図面と異なる場合は現況を優先となります。

みずいばや  
水商売のお部屋

**新宿本店** 新宿区西新宿7-12-3小島ビル3階  
TEL 03-6279-2032



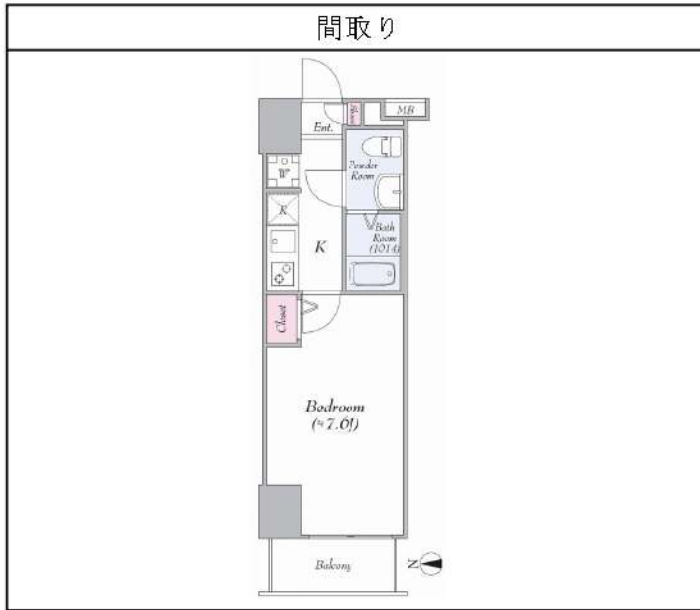
みずいばや  
歌舞伎のお部屋

**あずま通り店** 新宿区歌舞伎町1-8-3良川ビル2階  
TEL 03-6205-5732



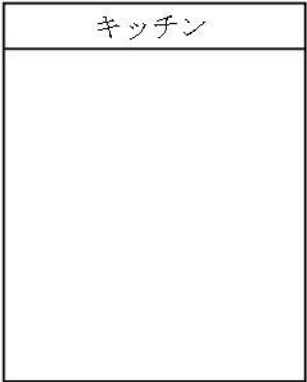
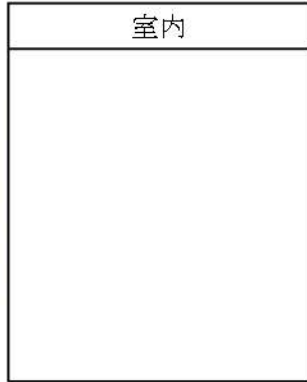
みずいばや  
池袋のお部屋

**池袋店** 豊島区池袋2-4-2YKビル1階  
TEL 03-6907-2660



XEPEC西蒲田		1103
----------	--	------

賃料	83,000円		
管理・共益費	管理費 15,000円	共益費 0円	
間取り	1K	物件種別	マンション
雑費	-	振替手数料	550円
敷金	-	礼金	1.0ヶ月
保証金	-	敷引/償却	-/-
交通	東急池上線「蓮沼」駅 徒歩 1分 JR京浜東北線・東急池上線・東急多摩川線「蒲田」駅 徒歩 9分		
物件所在地	東京都大田区西蒲田六丁目31-8		
構造	鉄筋コンクリート造 地上11階建 11階部分		
専有面積	23.30㎡	向き	西
築年月	2011年 9月	入居時期	2021年8月上旬
契約期間	2年間（更新可）	原状回復	退去時精算
更新料	新賃料1ヶ月分	更新事務手数料	新賃料0.5ヶ月分+税
損害保険	2年	20,000円	
その他費用	鍵交換代:27500円 安心入居サポート:16500円 引越虫駆除サービス:16500円		
駐車場・駐輪場・バイク置場等の建物設備については下記建物管理会社へお問い合わせ下さい。			
建物管理会社	日神管財	03-5360-2081	
保証会社	必須 (あんしん保証等)	初回保証料、賃料等の合計金額の50% 年間更新料、10,000円	
セールスポイント	ペット可 (成長時、体長50cm・体重10kg以下の犬または猫1匹まで)		
設備	エレベーター、宅配BOX、敷地内ゴミ置き場、防犯カメラ、管理室、メールボックス、システムキッチン、2ロコンロ、ガスキッチン、バス・トイレ別、浴室乾燥、温水洗浄便座、洗面化粧台、バス有、トイレ有、シャワー、エアコン、2F以上、オートロック、ディンプルキー、モコタ付オートロック、ガス給湯、給湯、24時間換気システム、フローリング、室内洗濯機置場、洗濯機置場、クローゼット、シューズボックス、BS、CS		
備考			



※図面と現況が異なる場合は、現況が優先となります。■申込の際は弊社書式にてお願いします。■お部屋は原則として「クリーニング中」以外現状渡しです。■保証会社必須(あんしん保証・ルームバンクインシシュアなど複数取扱有)。初回保証料は、賃料等の合計金額の50%。年間更新料は10,000円。但し大手法人契約の場合で保証会社利用しない場合は敷金1か月分増です。■ペット飼育可の物件でペットを飼育する際は、申込書にその旨(種類・数)を記載。敷金1か月分増。建物管理規約等により制限があります。また管理規約や使用細則等の違反により賃貸借契約が解除となる場合があります。■建物全館禁煙(電子タバコ含む)です。但し、専有部分においては、退去時に天井壁クロスを張替え(借主全額負担)を前提に容認します。■短期滞約(1年未満・フリーレント)についての契約の場合は1年9か月未満滞約金賃料等の1か月分。■解約予告は2か月前。更新料、新賃料1か月分。更新事務手数料0.5か月分(税別)。■駐車場・駐輪場・バイク置場については建物管理会社への空き確認を要します。また、お申し込みは原則別途建物管理会社にお申し込み願います。■楽器使用相談物件可の物件の場合、建物管理規約等の制限があります。使用時間、音量について他の居住者様へのご配慮をお願いします。騒音苦情については、契約解除となる場合があります。■退去時にルームクリーニング、エアコンクリーニング等の費用負担があります。■インターネット回線については入居者様ご自身の責任で利用となります。ご希望の回線が建物に導入されていない場合もございます。■空き予定の場合は、先行契約となります。■空き予定の物件の場合、室内写真の提供が出来ない場合があります。



水商売のお部屋

**新宿本店** 新宿区西新宿7-12-3小島ビル3階  
TEL 03-6279-2032



歌舞伎のお部屋

**あずま通り店** 新宿区歌舞伎町1-8-3泉川ビル2階  
TEL 03-6205-5732

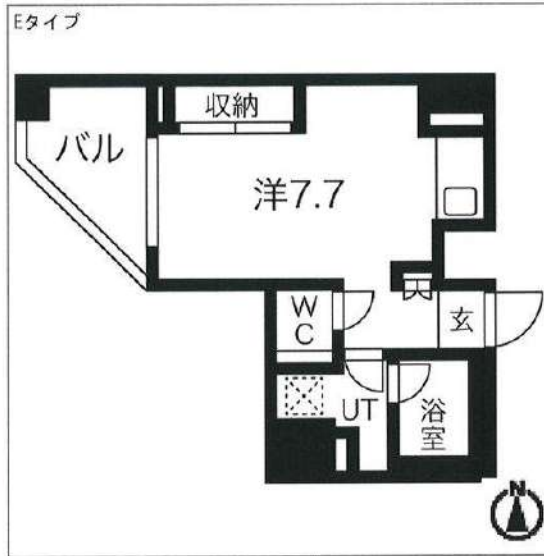
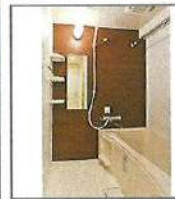


池袋のお部屋

**池袋店** 豊島区池袋2-4-2YKビル1階  
TEL 03-6907-2660



物件種目	[住居用] マンション		
物件名	スパシエ蒲田グランドタワー		
号室名	906 (9階部分)		
所在地	〒144-0051 東京都大田区西蒲田7丁目57-1		
交通	池上線「蓮沼」徒歩4分 京浜東北線「蒲田」徒歩7分 京浜急行線「京急蒲田」徒歩18分		
建築構造	鉄筋コンクリート造 地上15階 総戸数132戸		
間取タイプ	スタジオタイプ[洋7.7]		
専有面積	25.63㎡	開口部方位	西
築年	2019年04月		
現況/入居時期	退去予定(8/下) / 2021年9月中旬		
賃料	<b>97,000 円</b>		
共益費・管理費	10,000円		
敷金	1ヶ月		
礼金	1ヶ月		
保証金	償却・敷引	1ヶ月	
更新料	新賃料の1ヶ月		
契約期間	2年間		
町内会費			
駐車場	敷地内駐車場/28,000円~30,000円 平置駐車場(4台):30,000円/機械式駐車場(6台):28,000円		
<b>備 考</b>			
バルコニー面積: 4.3㎡			
<b>設 備</b>			
【位置】 角部屋 【キッチン】 給湯器(都市ガス)・ガステーブル(二個口)・システムキッチン【水廻り】 風呂・トイレ(水洗)・洗面台(独立)・浴室乾燥機・シャワートイレ・バス・トイレ別・洗濯機置場(室内) 【冷暖房】 エアコン(冷暖房) 【収納】 シューズボックス 【放送・通信】 B S・CS・ケーブルTV・インターネット設備・ネット使用料不要 【セキュリティ】 オートロック・宅配BOX・管理人・防犯カメラ・インターホン(カメラ付き) 【その他】 専用ごみ置場・エレベーター(2基)・オートバイ駐輪場・自転車置場・電気・ガス(都市ガス)・水道(公営)・排水(公共下水)・バルコニー/ベランダ・照明・24時間換気システム・分譲タイプ			
<b>条 件</b>			
【条件】 ペット相談(小型犬、猫可)・保証会社利用必須			



※ この資料は物件の概略紹介資料になります。間取図面、設備、概要などが現況と異なる場合は現況優先となります。

**特記事項:**  
 ペット飼育可能: 小型犬・猫のどちらか1匹まで(但し、要飼育細則遵守・要敷金2ヶ月(償却))  
 ・webサービス広告掲載 [許可]・チラシ、雑誌等掲載広告 [許可]・保険: 保険要加入 火災保険 2年契約 20,000円・24時間サポート: 16,500円(税込/契約時)・消臭抗菌費: 16,500円(税込/契約時)・更新事務手数料: 8,800円(税込/更新時)・カギ交換費用: 27,500円(税込/契約時)  
 個人の転貸禁止、短期解約違約金有(1年以内の解約時、賃料管理費の1か月分)、ペット飼育相談可(要相談・敷2償却)、現況優先、広告掲載エンド向け媒体のみ可  
 ・保証会社利用必須(保証人代行費用 40%)・初期費用 月額賃料(管理費込)・敷金: 退去時償却  
 ※空き予定物件はすべて先行契約のご案内となります。先行申込は受け付けておりません。

業務情報

**みずべや**  
水商売のお部屋

**新宿本店** 新宿区西新宿7-12-3小島ビル3階  
TEL 03-6279-2032



**みずべや**  
歌舞伎のお部屋

**あずま通り店** 新宿区歌舞伎町1-8-3長川ビル2階  
TEL 03-6205-5732



**みずべや**  
池袋のお部屋

**池袋店** 豊島区池袋2-4-2YKビル1階  
TEL 03-6907-2660



SYNEX SHINAGAWA-EBARA 803号室

賃料	97,000円	共益費	8,000円
敷金	0ヶ月	礼金	1ヶ月
所在地	東京都品川区荏原6丁目19番17号		
交通	東急池上線 『荏原中延』駅 徒歩8分 東急池上線・大井町線 『旗の台』駅 徒歩9分 東急目黒線 『西小山』駅 徒歩12分 東急池上線 『戸越銀座』駅 徒歩15分		
構造	鉄筋コンクリート造 地上11階 地下1階建	竣工	2012年12月
間取り	1R	平米数	26.13㎡
契約	普通借家契約	バルコニー	2.50㎡
解約	2か月前 (大手法人の場合相談可)	期間	2年間
更新料	新賃料1ヶ月分	ペット	不可
現況	居中(10/6解約10/3退)	入居日	10月中旬
火災保険	20,000円/2年	カギ交換代	27,500円(税込)/入居時

**備考**

- ◆貸主指定保証会社利用  
クレディセゾン・エルズサポート、アーク賃貸保証のいずれかを利用。  
(初回保証料40%、年間保証料10,000円)  
(外国籍の方の場合：エボスGTNを利用。初回保証料60%、月額保証料2%、年間保証料無し)
- ◆ルームクリーニング代 (52,800円(税込)/退去時)
- ◆SYLAプレミアムクラブ加入 (1,100円(税込)/月)
- ◆指定電力会社加入 (四国電力「従量電灯Bバリュープラン」)

消費税等の税率が変動した場合には、変動後の税率により再計算する。

**設備**

オートロック・カラーモニター付インターホン・宅配ボックス  
防犯カメラ・エアコン・バストイレ別・独立洗面台  
フローリング・システムキッチン・温水洗浄便座・浴室換気乾燥機・インターネット(ギガプライズ/使用料無料)

シーラのマンションにお住まいの方には  
お得な情報が盛りだくさん!!

シーラのマンションにお住まいの方  
**優待割引!**  
休日はレンタカーでお出かけ♪

日産レンタカー × SYLA

低糖質メニューで健康生活♪  
新しい住まいで、  
新しい食生活をはじめませんか。

noSh ナッシュ × SYLA

シーラのスタイリッシュなマンションで  
空間価値の向上を!【レンタル家具】  
★シーラ会員限定価格★

CLAS × SYLA

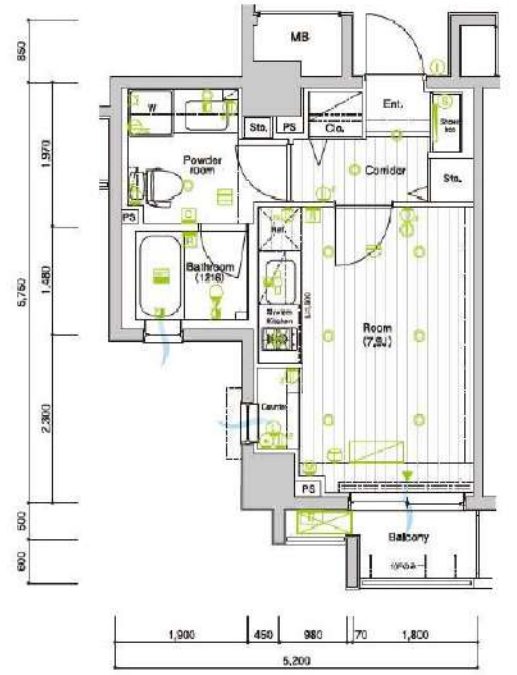
その他多数提携店あり!



**インターネット使用料無料!**

※図面と相違する場合は現況を優先いたします。

- 角住戸
- 2面採光
- 洋室カウンター
- 追焚機能
- ピクチャーレール
- 調光器



**みずい+べや**  
水商売のお部屋

**新宿本店** 新宿区西新宿7-12-31島ビル3階  
TEL 03-6279-2032



**みずい+べや**  
歌舞伎のお部屋

**あずま通り店** 新宿区歌舞伎町1-8-3長川ビル2階  
TEL 03-6205-5732



**みずい+べや**  
池袋のお部屋

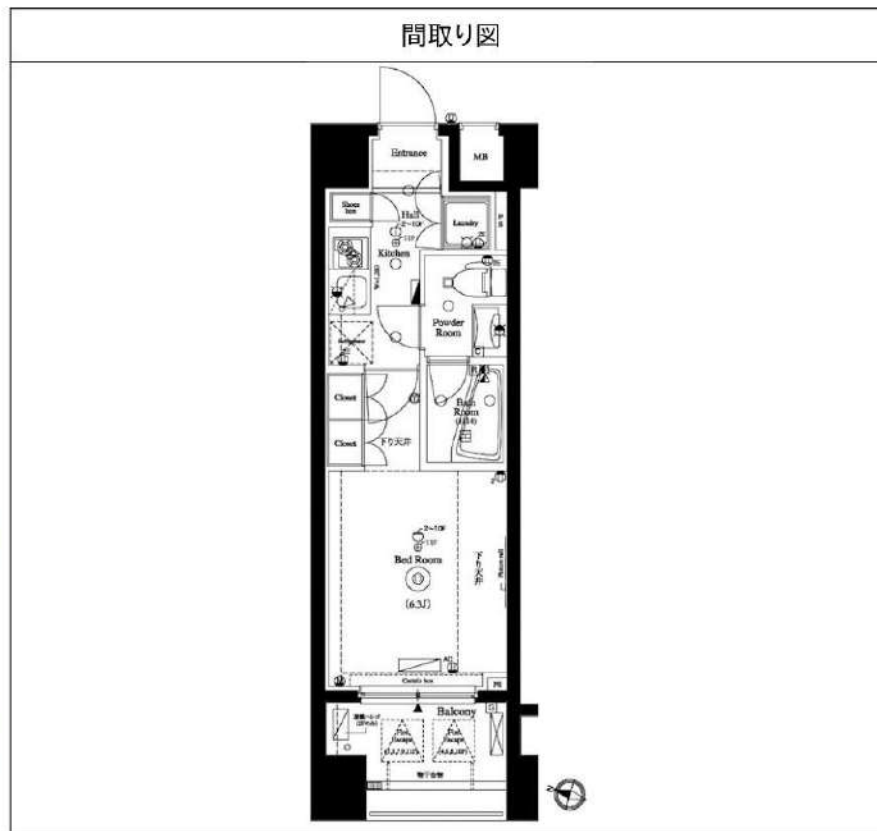
**池袋店** 豊島区池袋2-4-2YKビル1階  
TEL 03-6907-2660



# アクセス目黒Sta. 201

間取り	賃料	管理費等
1K	102,500円	10,000円

敷金/保証金	0円	礼金/権利金	0円
敷引/償却金		更新料	1ヶ月(新賃料)
その他費用	[備考] クラブアセット:20,000円(契約時)、クリーニング費用:38,500円(退去時)、鍵交換費用:38,500円(退去時)		
物件種別	マンション		
物件所在地	東京都品川区上大崎2丁目17-4		
交通	山手線 目黒駅 徒歩2分 東急目黒線 不動前駅 徒歩13分		
間取り詳細	洋室 6.30畳, K 2.00畳		
構造	鉄筋コンクリート 2階 / 12階建		
面積	22.68㎡	向き	南西
築年月	2014年1月1日	契約期間	普通借家契約 2年
駐車場	要問合せ	入居時期	2021年9月下旬 予定
設備	バス・トイレ別、シャワー、ガスコンロ、ガスコンロ設置済、システムキッチン、エアコン、室内洗濯機置場、CS、BS、フローリング、光ファイバー、温水洗浄便座、浴室乾燥、クローゼット、シューズボックス、24時間換気システム、24時間緊急通報システム、ガスキッチン、ガス給湯、ダブルデンブルキー、マルチメディアコンセント、モニタ付オートロック、人感照明センサー、洗面化粧台、2F以上、2ロコンロ、角住戸、インターホン、分譲タイプ、エレベーター、宅配BOX、外壁タイル張り、24時間ゴミ出し可、防犯カメラ、敷地内ゴミ置き場、メールボックス		
入居諸条件	ペット可、ルームシェア不可、外国人相談、楽器使用不可、高齢者不可、事務所不可、二人入居不可、法人可		
損害保険	要 18,000円(2年)		
保証会社	必須 新日本信用保証:賃料+管理費の50%~		
備考	引越業者指定有り:ベスト引越サービス 鍵交換費用・クリーニング費用は審査状況により先払いのケース有り ペット飼育可能(小型犬・猫1匹まで)敷金1ヶ月追加 法人契約の場合、敷金礼金各1ヶ月分追加その他、審査状況により敷金追加ケース有り 12ヶ月未満の解約の場合、短期解約違約金月額賃料1ヶ月分 解約予告2ヶ月前 アセットでんき利用必須		



物件番号: 08780\_A\_4.76

※図面と異なる場合は現況を優先となります。

みずべや  
水商売のお部屋

新宿本店 新宿区西新宿7-12-3川島ビル3階  
TEL 03-6279-2032



みずべや  
歌舞伎のお部屋

あずま通り店 新宿区歌舞伎町1-8-3良川ビル2階  
TEL 03-6205-5732

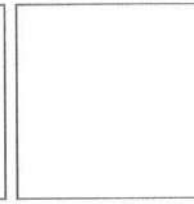
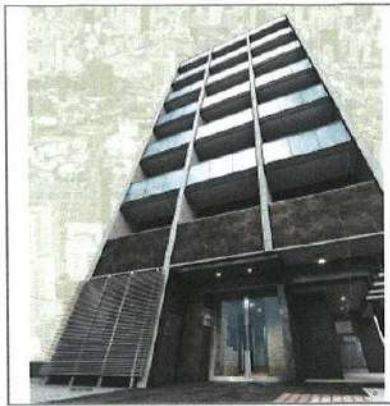


みずべや  
池袋のお部屋

池袋店 豊島区池袋2-4-2YKビル1階  
TEL 03-6907-2660



物件種目	[住居用] マンション		
物件名	エルフォルテ品川フェリス		
号室名	802 (8階部分)		
所在地	〒140-0004 東京都品川区南品川6丁目3-1		
交通	京浜東北線「大井町」徒歩8分 大井町線「大井町」徒歩9分 りんかい線「大井町」徒歩9分		
建築構造	鉄筋コンクリート造 地上8階 総戸数20戸		
間取タイプ	1LDK[11.6x4.7]		
専有面積	42.51㎡	開口部方位	北
築年	2019年09月		
現況/入居時期	退去予定(7/下) / 2021年8月下旬		
賃料	175,000 円		
共益費・管理費	15,000円		
敷金	1ヶ月		
礼金	1ヶ月		
保証金	償却・敷引	1ヶ月	
更新料	1ヶ月		
契約期間	2年間		
町内会費			
駐車場			
備考			
24時間対応ゴミ置場・バイク置き場(2台)・自転車置場(10台) ペット飼育可能(但し、要飼育細則遵守。要 敷金2ヶ月(償却)) インターネット無料(LS Wi-Fi SYSTEM)・24時間対応ゴミ置場 NDRO光※別途戸別加入契約で利用可 バルコニー面積: 10.62㎡			
設備			
【位置】 角部屋・最上階 【キッチン】 給湯器(都市ガス)・ガステーブル(二個口) 【水廻り】 風呂・トイレ(水洗)・洗面台(独立)・浴室乾燥機・シャワートイレ・追い焚き・洗髪洗面化粧台・バス・トイレ別・洗濯機置場(室内) 【冷暖房】 エアコン 【収納】 シューズボックス 【放送・通信】 BS・CS・ケーブルTV・インターネット設備・ネット使用料不要・Wi-Fi 【セキュリティ】 オートロック・宅配BOX・防犯カメラ・インターホン(カメラ付き) 【その他】 専用ゴミ置場・エレベーター・オートバイ駐輪場・自転車置場・電気・ガス(都市ガス)・水道(公営)・排水(公共下水)・バルコニー/ベランダ・24時間換気システム			
条件			
【条件】 ペット相談(小型犬、猫可)・保証会社利用必須			



※ この資料は物件の概略紹介資料になります。間取図面、設備、概要などが現況と異なる場合は現況優先となります。

特記事項:  
webサービス広告掲載 [要確認]・チラシ、雑誌等掲載広告 [要確認]・保険: 保険費加入 火災保険 2年契約 20,000円・24時間サポート: 16,500円(税込/契約時)  
・消臭抗菌費: 16,500円(税込/契約時)・更新事務手数料: 8,800円(税込/更新時)・カギ交換費用: 27,500円(税込/契約時)  
個人の転貸禁止、短期解約違約金有(1年以内の解約時、賃料管理費の1か月分)、ペット飼育時敷金1か月追加・退去時償却、現況優先、広告掲載エンド向け媒体のみ可・保証会社利用必須(保証人代行費用 40%)・初期費用 月額賃料(管理費込)・敷金: 退去時償却

業務情報

**みずいべや**  
水商売のお部屋  
**新宿本店** 新宿区西新宿7-12-3小島ビル3階  
TEL 03-6279-2032



**みずいべや**  
歌舞伎のお部屋  
**あずま通り店** 新宿区歌舞伎町1-8-3長川ビル2階  
TEL 03-6205-5732



**みずいべや**  
池袋のお部屋  
**池袋店** 豊島区池袋2-4-2YKビル1階  
TEL 03-6907-2660