

ドルチェ東京向島

分譲賃貸マンション

賃料	62,000
管理費	10,000
礼金	1ヶ月 敷金 0ヶ月

● 所在地
〒131-0041
東京都墨田区八広4-44-10

● 交通・アクセス
京成押上線「八広」駅 徒歩10分



●周辺施設●

- ★コンビニ…セブンイレブン 徒歩2分♪
ファミリーマート 徒歩5分♪
- ★スーパー…ビッグ・エー 徒歩5分♪
※営業時間3:00~26:00♪
ベルクス 徒歩4分♪
※営業時間10:00~21:00♪

★防犯設備充実★

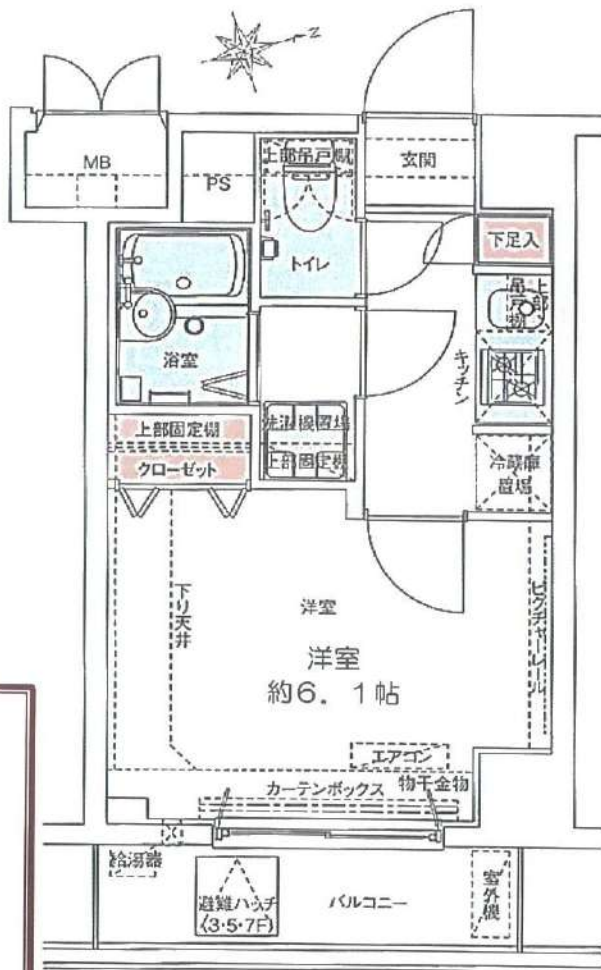
#オートロック #モニター付インターホン
#防犯カメラ #ダブルロック #ディンプル錠

部屋設備

- B・T別
- 室内洗濯機置場
- 浴室換気乾燥機
- モニター付インターホン
- エアコン
- 2口ガスシステムキッチン
- 温水洗浄便座
- 室内物干金物
- 24時間換気機能
- 下足入
- クローゼット
- 照明器具
- ディンプル錠
- ダブルロック
- 人感センサー付玄関照明

建物設備

- モニター付オートロック
 - 防犯カメラ
 - エレベーター
 - スカパー！※
 - アルテリオネットワーク※
 - フレッツ光※
 - 宅配ボックス
 - 敷地内ゴミ置場
- ※については別途契約必要



号室	802号室		
間取り	1K	専有面積	21.02㎡
竣工	2007年7月	総戸数	29戸
構造	鉄筋コンクリート造 地上8階建		

現況	入居中	退去予定	8月28日
入居時期	9月中旬	内見予定	8月29日 より開始

建物管理	会社名	株式会社 合人社計画研究所 東京中央支店	
	連絡先	03-5201-3383	
	駐輪場	あきあり	無料 (申込不要)
	バイク置場	あきなし	無料
	駐車場	なし	-

契約条件	普通賃貸借契約	期間	2年
更新料	新賃料1ヶ月分+更新時事務手数料11,000円(税込)		
初期費用	①当社指定保証会社の利用が基本必須です。		
	【エポス】	家賃総額の40% 更新料:毎年10,000円(15万円未満) ※連帯保証人ありの場合 契約時:30%に減額 ●学生割引 ● 契約時:15,000円 更新料:毎年10,000円 ※審査時に有効期限内の学生証を提示で割引対象	
	エポス審査否決の場合は、全保連にて審査		
	【全保連】	家賃総額の50% 更新料:毎年10,000円	
	②鍵交換費用	27,500円(税込)	
	③安心入居サポート加入料	16,500円(税込)	
	④契約書類作成料	11,000円(税込)	
	⑤家財保険料	18,000円(2年間)※エポス利用の場合は後日請求	
⑥仲介手数料	1ヶ月(別途消費税) = 68,200円(税込)		
⑦当月の日割り家賃			
⑧翌月家賃(⑦15日以降に賃発の場合)			

退去時	退去時クリーニング費49,500円(税込)※解約時清算借主様の過失等による汚れ・キズ等は別途※室内禁煙 ※下記が必須条件となります。ご確認ください。(大手法人を除く)
保証会社を利用しない場合	・保証人様(三親等以内で働かれている方)1名 ・敷金1ヶ月プラス(法人契約の場合も) ・契約者様・保証人様の収入証明が審査時必要となります。

みずべや
水商売のお部屋

新宿本店 新宿区西新宿7-12-3小島ビル3階
TEL 03-6279-2032



みずべや
歌舞伎のお部屋

あずま通り店 新宿区歌舞伎町1-8-3良川ビル2階
TEL 03-6205-5732



みずべや
池袋のお部屋

池袋店 豊島区池袋2-4-2YKビル1階
TEL 03-6907-2660

貸マンション

鐘ヶ淵駅

ラフィスタ墨田5丁目(ラフィスタスマダゴチョウメ) 501

間取り
1K

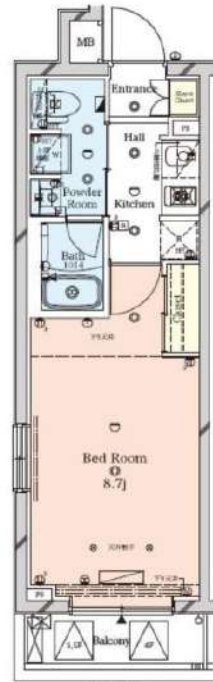
専有面積
25.94㎡

築年月
2016年02月



チェックポイント!

バイク置場有,駐輪場有,主要採光面:南西向き,ペット相談,二人入居可,デザイナーズ,外観タイル張り,B・T別,シャワー,浴室乾燥機,トイレ,温水洗浄便座,洗面所独立,2口コンロ,システムキッチン,クローゼット,シューズボックス,室内洗濯機置場,給湯,都市ガス,フローリング,エアコン,C,S,B,S端子,モニタ付オートロック,モニタ付インターホン,エレベーター,宅配BOX



物件種目	貸マンション
最寄駅	鐘ヶ淵
間取タイプ	1K
賃貸条件	賃料 75,000円 礼金なし 敷金なし 保証金なし

物件所在地	東京都墨田区墨田5丁目 36-1		
交通	東武伊勢崎・大師線 鐘ヶ淵 徒歩5分		
建物	建物名	ラフィスタ墨田5丁目(ラフィスタスマダゴチョウメ) 501	
	構造・規模	RC 5階建/5階部分	
	使用部分積	25.94㎡	
間取内訳			
築年月	2016年02月	契約期間	2年
管理費等	なし 共益費 14,000円/月 雑費なし		
駐車場			
現況	居住中	入居日	2021年9月4日
設備	B・T別,シャワー,浴室乾燥機,トイレ,温水洗浄便座,洗面所独立,2口コンロ,システムキッチン,クローゼット,シューズボックス,室内洗濯機置場,給湯,都市ガス,フローリング,エアコン,C,S,B,S端子,モニタ付オートロック,モニタ付インターホン,エレベーター,宅配BOX		
保険等	要 2年23,000円		
備考	■入居中サポート21450円 ■抗菌代16500円 ■事務手数料11000円 ■保証会社必須~50% ■火災保険23000円 更新料:新賃料1.5ヶ月 賃貸保証:加入要 総賃料の~50% 利用駅1:京成本線 京成閩屋 徒歩15分 利用駅2:東武伊勢崎・大師線 堀切 徒歩11分		

みずいべや
水商売のお部屋

新宿本店 新宿区西新宿7-12-3小島ビル3階
TEL 03-6279-2032



みずいべや
歌舞伎のお部屋

あずま通り店 新宿区歌舞伎町1-8-3泉川ビル2階
TEL 03-6205-5732



みずいべや
池袋のお部屋

池袋店 豊島区池袋2-4-2YKKビル1階
TEL 03-6907-2660

貸マンション

菊川駅

ガーラ・ステーション菊川 611

間取り
1K

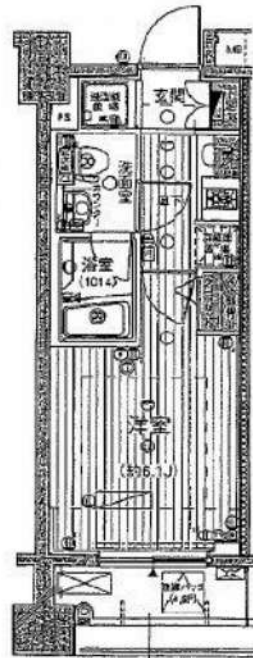
専有面積
20.34㎡

築年月
2008年03月



チェックポイント！

主要採光面：西向き,保証人不要,二人入居可,高齢者相談,外観タイル張り,分譲タイプ,B・T別,シャワー,トイレ,温水洗浄便座,洗面所,洗面台,洗面所独立,ガスコンロ可,2口コンロ,システムキッチン,収納スペース,シューズボックス,室内洗濯機置場,洗濯機置場,都市ガス,フローリング,エアコン,オートロック,モニタ付オートロック,モニタ付インターホン,バルコニー,エレベーター,宅配BOX



物件種目	貸マンション
最寄駅	菊川
間取タイプ	1K
賃料条件	賃料 78,000円 礼金1ヶ月 敷金なし 保証金なし

物件所在地	東京都墨田区菊川2丁目19-9		
交通	都営新宿線 菊川 徒歩2分		
建物	建物名	ガーラ・ステーション菊川 611	
	構造・規模	RC 12階建/6階部分	
	使用部分積	20.34㎡	
	間取内訳	洋6.1	
築年月	2008年03月	契約期間	2年
管理費等	9,000円/月 共益費なし 雑費なし		
駐車場			
現況	空家	入居日	2021年8月上旬予定
設備	B・T別,シャワー,トイレ,温水洗浄便座,洗面所,洗面台,洗面所独立,ガスコンロ可,2口コンロ,システムキッチン,収納スペース,シューズボックス,室内洗濯機置場,洗濯機置場,都市ガス,フローリング,エアコン,オートロック,モニタ付オートロック,モニタ付インターホン,バルコニー,エレベーター...		
保険等	要 2年20,000円		
備考	こちらは賃料7.8万円の物件です。この物件はバルコニー付きです。宅配ボックス付きの物件なので時間を気にせず荷物受け取りができます。快適な暮らしを送るためのエアコンが設置されている物件となっています。お料理も楽しむことができるキッチン付き物件になります。地上12階建ての物件は、弊社イチオシの物件です。令和3年8月に入居可能予定の非常に好条件の物件となっております。SYLAプレミアムクラブ:1,100円/月 更新料:新賃料1ヶ月 賃貸保証:加入要クレディセゾン初回保証料4.0%。年間保証料1万円 外国籍の方:初回保証料6.0%。月額保証料2%貸主様 鍵交換代等:有 27,500円~ 利用駅1:都営大江戸線 森下 徒歩11分 利用駅2:東京メトロ半蔵門線 清田白河 徒歩13分		

みずべや
水商売のお部屋

新宿本店 新宿区西新宿7-12-3小島ビル3階
TEL 03-6279-2032



みずべや
歌舞伎のお部屋

あずま通り店 新宿区歌舞伎町1-8-3良川ビル2階
TEL 03-6205-5732



みずべや
池袋のお部屋

池袋店 豊島区池袋2-4-2YKビル1階
TEL 03-6907-2660

貸マンション

錦糸町駅

Rising Place 錦糸町(ガリアンキンシヨウステーションフロント) 305

間取り
1K

専有面積
25.81㎡

築年月
2012年08月

チェックポイント!

バイク置場有,駐輪場有,主要採光面:西向き,ベット相談,2面採光,外観タイル張り,常時ゴミ出し可能,分譲タイプ,角部屋,24時間換気システム,B・T別,シャワー,浴室乾燥機,トイレ,温水洗浄便座,洗面台,ガスコンロ可,2口コンロ,クローゼット,シューズボックス,室内洗濯機置場,給湯都市ガス,フローリング,エアコン,CATV,オートロック,モニタ付インターホン,防犯カメラ,バルコニー,エレベーター,宅配BOX



物件種目	貸マンション
最寄駅	錦糸町
間取タイプ	1K
賃料	79,000円
賃料条件	礼金1ヶ月 敷金1ヶ月 保証金なし

物件所在地	東京都墨田区江東橋5丁目12-5		
交通	東京メトロ半蔵門線 錦糸町 徒歩9分		
建物	建物名	Rising Place 錦糸町(ガリアンキンシヨウステーションフロント) 305	
	構造・規模	RC 7階建/3階部分	
	使用部分積	25.81㎡	
	間取内訳	洋室8.7畳	
築年月	2012年08月	契約期間	2年
管理費等	10,000円/月 共益費なし 雑費なし		
駐車場			
現況	居住中	入居日	2021年9月中旬予定
設備	B・T別,シャワー,浴室乾燥機,トイレ,温水洗浄便座,洗面台,ガスコンロ可,2口コンロ,クローゼット,シューズボックス,室内洗濯機置場,給湯,都市ガス,フローリング,エアコン,CATV,オートロック,モニタ付インターホン,防犯カメラ,バルコニー,エレベーター,宅配BOX		
保険等	不要		
備考	鍵交換費用(税込):22,000円 家財保険+付帯サービス(税込):1,475円/月 更新料:新賃料1ヶ月 賃貸保証:加入要 初回保証料=合計賃料×50%(法人50%)、月額保証料=合計賃料×1% 利用駅1:東京メトロ半蔵門線 住吉 徒歩10分		

みずべや
水商売のお部屋

新宿本店 新宿区西新宿7-12-3小島ビル3階
TEL 03-6279-2032



みずべや
歌舞伎のお部屋

あずま通り店 新宿区歌舞伎町1-8-3良川ビル2階
TEL 03-6205-5732



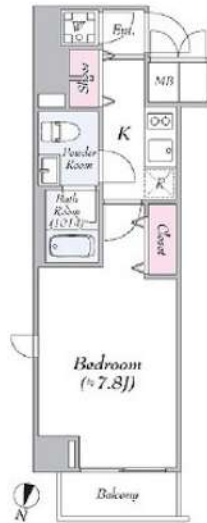
みずべや
池袋のお部屋

池袋店 豊島区池袋2-4-2YKビル1階
TEL 03-6907-2660

外観



間取り



ベルグレードHA

402

賃料	79,000円		
管理・共益費	管理費 15,000円	共益費 0円	
間取り	1K	物件種別	マンション
雑費	-	振替手数料	550円
敷金	-	礼金	-
保証金	-	敷引/償却	-/-
交通	都営浅草線「本所吾妻橋」駅 徒歩 5分 東京メトロ銀座線「浅草」駅 徒歩13分		
物件所在地	東京都墨田区本所三丁目23-5		
構造	鉄筋コンクリート造	地上 9階建	4階部分
専有面積	26.13㎡	向き	北
築年月	2011年 8月	入居時期	即入居
契約期間	2年間（更新可）	原状回復	退去時精算
更新料	新賃料1ヶ月分	更新事務手数料	新賃料0.5ヶ月分+税
損害保険	2年	20,000円	
その他費用	鍵交換代:27500円 安心入居サポート:16500円 引越虫駆除サービス:16500円		
駐車場・駐輪場・バイク置場等の建物設備については下記建物管理会社へお問い合わせ下さい。			
建物管理会社	国土信和	03-5652-5340	
保証会社	必須 (あんしん保証等)	初回保証料、賃料等の合計金額の50% 年間更新料、10,000円	
セールスポイント	ペット可（小型のペット5kg以下に限る）		
設備	都市ガス、ガス給湯、温水洗浄便座、ガスキッチン、2口コンロ、システムキッチン、室内洗濯置き場、敷地内ごみ置き場、24時間ゴミ出し可、宅配ボックス、オートロック、モニター付きオートロック、24時間換気、浴室乾燥、パストイレ別、BS、CS、エアコン、独立洗面台、エレベーター、ダブルディンプルキー、人感センサー、管理室、風除室、クローゼット、シューズボックス		
備考	※ADをフリーレント（賃料のみ）に変更可能※		

エントランス



室内



キッチン



バスルーム



※図面と現況が異なる場合は、現況が優先となります。■申込の際は弊社書式にてお願いします。■お部屋は原則として「クリーニング中」以外現状渡しです。■保証会社必須（あんしん保証・ルームバンクインシシュアなど複数取扱有）。初回保証料は、賃料等の合計金額の50%。年間更新料は10,000円。但し大手法人契約の場合で保証会社利用しない場合は敷金1か月分増です。■ペット飼育可の物件でペットを飼育する際は、申込書にその旨（種類・数）を記載。敷金1か月分増。建物管理規約等により制限があります。また管理規約や使用細則等の違反により賃貸借契約が解除となる場合があります。■建物全館禁煙（電子タバコ含む）です。但し、専有部分においては、退出時に天井壁クロスを張替え（借主全額負担）を前提に容認します。■短期違約（1年未満・フリーレント）がついての契約の場合は1年9か月未満）違約金賃料等の1か月分。■解約予告は1か月前。更新料、新賃料1か月分。更新事務手数料0.5か月分（税別）。■駐車場・駐輪場・バイク置場については建物管理会社への空き確認を要します。また、お申し込みは原則別途建物管理会社にお申し込み願います。■楽器使用相談物件可の物件の場合、建物管理規約等の制限があります。使用時間、音量についての居住者様へのご配慮をお願いします。騒音苦情については、契約解除となる場合があります。■退去時にルームクリーニング、エアコンクリーニング等の費用負担があります。■インターネット回線については入居者様ご自身の責任で利用となります。ご希望の回線が建物に導入されていない場合もございます。■空き予定の場合は、先行契約となります。■空き予定の物件の場合、室内写真の提供が出来ない場合があります。



物件No. 2360

現況 空室

空き予定の場合は、先行契約となります。

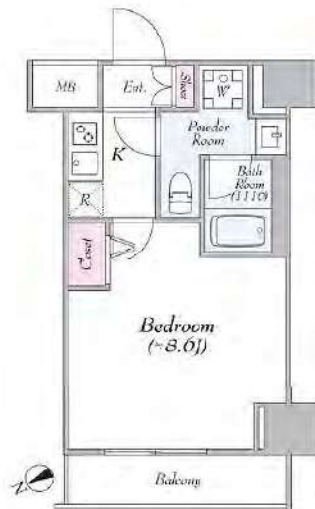
保証会社【学生プランあり】※適用条件・詳細はお問い合わせください。

FOR RENT 【分譲賃貸マンション】

外観



間取り



メイクスデザイン東向島

303

賃料

80,000円

管理費 15,000円 共益費 -

間取り

1K

物件種別

マンション

雑費

-

振替手数料

550円

敷金

-

礼金

-

保証金

-

敷引/償却

-/-

交通

東武伊勢崎線「曳舟」駅 徒歩 2分
京成押上線「京成曳舟」駅 徒歩 5分

物件所在地

東京都墨田区東向島 2丁目 16-11

構造

鉄筋コンクリート造 地上階数 7階建 3階部分

専有面積

26.37㎡

向き

北西

築年月

2015年4月

入居時期

即入居

契約期間

2年間（更新可）

原状回復

退去時精算

更新料

新賃料1ヶ月分

更新事務手数料

新賃料0.5ヶ月分+税

損害保険

有り 24ヶ月 20,000円

その他費用

鍵交換費用:27500円 JBR安心入居サポート:16500円 引越虫駆除サービス:16500円

駐車場・駐輪場・バイク置場等の建物設備については下記建物管理会社へお問い合わせ下さい。

建物管理会社

メイクスコミュニティー 03-6746-4490

保証会社

必須
(あんしん保証等)

初回保証料、賃料等の合計金額の50%
年間更新料、10,000円

セールスポイント

ペット可（成長時体長50cm未満の犬又は猫2匹まで）

設備

エレベーター、宅配BOX、外壁タイル張り、風除室、敷地内ゴミ置き場、分譲タイプ、防犯カメラ、管理室、メールボックス、システムキッチン、2ロコンロ、ガスキッチン、インターホン、バス・トイレ別、洗面化粧台、バス有、トイレ有、シャワー、エアコン、BS、CS、オートロック、デインプルキー、モニタ付オートロック、給湯、ガス給湯、フローリング、室内洗濯機置場、洗濯機置場、クローゼット、シューズボックス、浴室乾燥

備考

エントランス



室内



キッチン



バスルーム



※図面と現況が異なる場合は、現況が優先となります。●申込の際は弊社書式にてお願いします。●お部屋は原則として「クリーニング中」以外現況渡しです。●保証会社必須(あんしん保証・ルームバンクインシユアなど複数取扱い)。初回保証料は、賃料等の合計金額の50%。年間更新料は10,000円。但し大手法人契約の場合で保証会社利用しない場合は敷金1か月分増です。●ペット飼育可の物件でペットを飼育する際は、申込書にその旨(種別・数)を記載。敷金1か月分増。建物管理規約等により制限があります。また管理規約や使用制限等の違反により賃貸借契約が解除となる場合があります。●建物全館禁煙(電子タバコ含む)です。但し、専有部分においては、退出時に天井クロスを張替え(借主全額負担)を事前に確認します。●短期連約(1年未満・フリーレント)がつけの契約の場合は1年0か月未満連約金賃料等の1か月分。●解約予告2か月前、更新料、新賃料1か月分、更新事務手数料0.5か月分(税別)。●駐車場・駐輪場・バイク置場については建物管理会社への空き確認を要します。また、お申し込みは原則別途建物管理会社にお申し込み願います。●楽器使用相談物件可の物件の場合、建物管理規約等の制限があります。使用時間、音量について他の居住者様へのご配慮をお願いします。●騒音苦情については、契約解除となる場合があります。●退去時にルームクリーニング、エアコンクリーニング等の費用負担があります。●インターネット回線については入居者様ご自身の責任で利用となります。ご希望の回線が建物に導入されていない場合がございます。●空き予定の場合は、先行契約となります。●新築物件以外に入居者様が入居したまま管理会社変更により、当社に引き継がれている場合があります。そのため、室内の写真や現況が分からない場合があります。退去後に図面と現況が異なる場合は、現況優先となります。

みずべが
水商売のお部屋
新宿本店 新宿区西新宿7-12-3小島ビル3階
TEL 03-6279-2032



みずべが
歌舞伎のお部屋
あすま通り店 新宿区歌舞伎町1-8-3長川ビル2階
TEL 03-6205-5732



みずべが
池袋のお部屋
池袋店 豊島区池袋2-4-2YKビル1階
TEL 03-6907-2660

新築貸マンション

小村井駅

ヴァレッシア曳舟アンベリール 204

間取り
1K

専有面積
25.25㎡

築年月
2021年04月

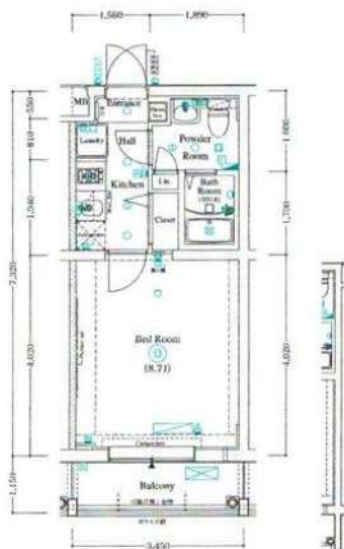
新築

チェックポイント！

主要採光面：南西向き,二人入居可,B・T別,浴室乾燥機,温水洗浄便座,洗面所独立,ガスコンロ付,2口コンロ,システムキッチン,グリル,収納スペース,室内洗濯機置場,都市ガス,フローリング,オートロック,モニター付オートロック,モニター付インターホン,防犯カメラ,バルコニー,エレベーター,宅配BOX



A1
□専有面積:25.25㎡(約65坪)※延床面積
□バルコニー面積:3.96㎡(約10坪)



物件種目	新築貸マンション
最寄駅	小村井
間取タイプ	1K
賃料条件	賃料 83,500円 礼金1ヶ月 敷金なし 保証金なし

物件所在地	東京都墨田区京島3丁目38-4		
交通	東武亀戸線 小村井 徒歩8分		
建物	建物名	ヴァレッシア曳舟アンベリール 204	
	構造・規模	RC 5階建/2階部分	
	使用部分積	25.25㎡	
	間取内訳	洋室8.7	
築年月	2021年04月	契約期間	2年
管理費等	10,000円/月 共益費なし 雑費なし		
駐車場			
現況	完成済	入居日	即時
設備	B・T別,浴室乾燥機,温水洗浄便座,洗面所独立,ガスコンロ付,2口コンロ,システムキッチン,グリル,収納スペース,室内洗濯機置場,都市ガス,フローリング,オートロック,モニター付オートロック,モニター付インターホン,防犯カメラ,バルコニー,エレベーター,宅配BOX		
保険等	要		
備考	・契約時にルームクリーニング代47,300円税込・契約時にエアコンクリーニング代12,100円税込・24h生活サポート加入16,500円税込/2年間・火災保険料18,000円/2年間・契約事務手数料11,000円税込・保証会社加入必須 クレディセゾン 初回賃料総額の40% 年間1万・更新事務手数料5,500円税込・短期解約違約金有=1年以内の解約の場合、賃料、管理費総額1ヶ月分ご負担 解約予告1ヶ月前 法人契約の場合、敷金1ヶ月・礼金1.5ヶ月 ベッド飼育の場合、敷金1ヶ月分追加/退去時償却 更新料:新賃料1ヶ月 賃貸保証:加入要 その他 クレディセゾン 初回賃料総額の40% ※お客様等に物件をご紹介する場合は、必ず弊社(元付)作成画面をお取り寄せください。 利用駅1:京成押上線 京成曳舟 徒歩9分 利用駅2:東武伊勢崎 大船塚 徒歩12分		

みずべや
水商売のお部屋

新宿本店 新宿区西新宿7-12-3小島ビル3階
TEL 03-6279-2032



みずべや
歌舞伎のお部屋

あずま通り店 新宿区歌舞伎町1-8-3良川ビル2階
TEL 03-6205-5732



みずべや
池袋のお部屋

池袋店 豊島区池袋2-4-2YKビル1階
TEL 03-6907-2660

貸マンション

錦糸町駅

アーバンファースト錦糸町 506

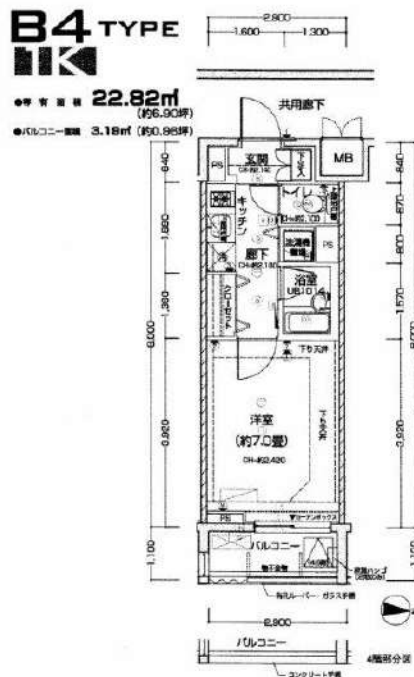
間取り
1K

専有面積
22.82㎡

築年月
2008年09月

チェックポイント！

主要採光面：東向き、保証人不要、二人入居可、外観タイル張り、常時ゴミ出し可能、分譲タイプ、B・T別、シャワー、浴室乾燥機、トイレ、洗面台、ガスコンロ可、2口コンロ、システムキッチン、収納スペース、シューズボックス、室内洗濯機置場、洗濯機置場、都市ガス、フローリング、冷房、エアコン、インターネット対応、オートロック、バルコニー、エレベーター、宅配BOX



物件種目	貸マンション
最寄駅	錦糸町
間取タイプ	1K
賃料条件	賃料 88,000円
	礼金1ヶ月 敷金1ヶ月 保証金なし

物件所在地	東京都墨田区亀沢4丁目6-12		
交通	J R 総武・中央緩行線 錦糸町 徒歩8分		
建物	建物名	アーバンファースト錦糸町 506	
	構造・規模	RC 8階建/5階部分	
	使用部分積	22.82㎡	
	間取内訳	洋7	
築年月	2008年09月	契約期間	2年
管理費等	7,000円/月 共益費なし 雑費なし		
駐車場			
現況	空家	入居日	即時
設備	B・T別、シャワー、浴室乾燥機、トイレ、洗面台、ガスコンロ可、2口コンロ、システムキッチン、収納スペース、シューズボックス、室内洗濯機置場、洗濯機置場、都市ガス、フローリング、冷房、エアコン、インターネット対応、オートロック、バルコニー、エレベーター、宅配BOX		
保険等	要 2年20,000円		
備考	家具のレイアウトもしやすい、フローリングの物件です。安心と信頼のマンションタイプの物件。宅配ボックスのある物件です。こちらは賃料8.8万円の物件です。3.19㎡のバルコニーがある物件です。お手入れもしやすい、システムキッチン付きの物件です。単身者大歓迎の素敵な物件で、多くのお問い合わせをいただいております。SYLAプレミアムクラブ：1,000円/月 更新料：新賃料1ヶ月 賃貸保証：加入要 初回保証料4.0%、年間保証料1万円 外国籍の方：初回保証料6.0%、月額保証料2% 貸主指定保証会社利用 鍵交換代等：有 25,000円 ~ 利用駅1：東京メトロ半蔵門線 錦糸町 徒歩8分		

みずべや
水商売のお部屋

新宿本店 新宿区西新宿7-12-3小島ビル3階
TEL 03-6279-2032



みずべや
歌舞伎のお部屋

あずま通り店 新宿区歌舞伎町1-8-3泉川ビル2階
TEL 03-6205-5732



みずべや
池袋のお部屋

池袋店 豊島区池袋2-4-2YKビル1階
TEL 03-6907-2660

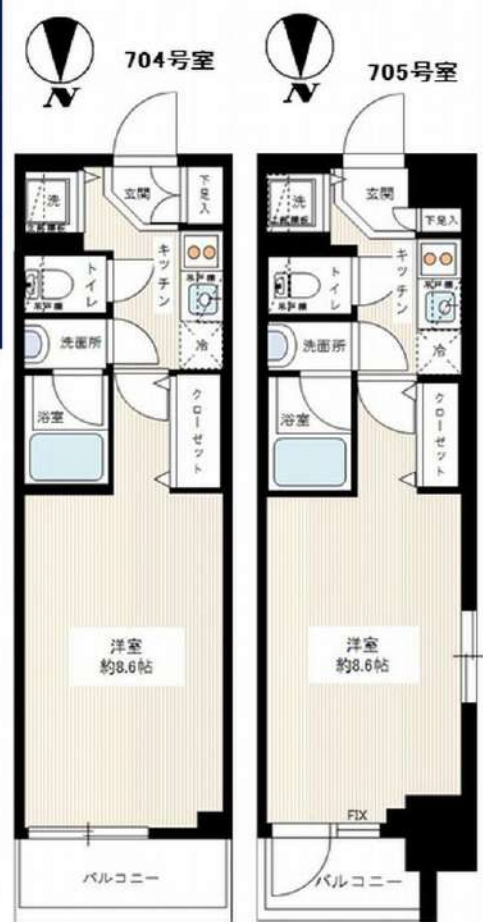
高級分譲賃貸マンション プレディアンスフォート錦糸町HY's

JR総武線『錦糸町』駅徒歩11分
京成押上線『押上』駅徒歩10分



ペット飼育可能
(敷金プラス1ヶ月)
※猫・小型犬いずれか1匹

★ライフラインに関して★※申込自由※
★PinT電気→番台通過後、PinT電気申込メールがきます※
※オール電化対象外
★電気含むその他ライフライン→ライフアップからご案内
事前にご案内をお願いします! ※対象物件あり



物件概要

名称: プレディアンスフォート錦糸町HY's
所在地: 東京都墨田区横川2丁目6番5号
構造: 鉄筋コンクリート造 7階建て
竣工: 2015年8月
交通: JR総武線『錦糸町』駅徒歩11分
東京メトロ半蔵門線『錦糸町』駅徒歩11分
京成押上線/都営浅草線/東武スカイツリーライン
東京メトロ半蔵門線『押上』駅徒歩10分

条件: 敷金1ヶ月/礼金1ヶ月
更新料 新賃料の1ヶ月分
鍵交換費 22,000円(税込)
文書事務手数料 5,500円(税込)
振替事務手数料 330円(税込/月)

火災保険: 18,000円
■その他 / 保証会社加入のこと
保証人不要プランご相談可能
初回保証料: 毎月支払額の30%~40%
※学生プラン有り: 初回保証料 10,000円~
年間保証料: 10,000円
※保証会社利用しない場合は、敷金2ヶ月

~ご利用保証会社~
エボスROOM iD・ルームバンクインシュア
初回保証料: 保証人有30%・保証人なし40%
※留学生は連帯保証人あり保証会社利用プランでご相談可能です
※初期費用のお支払いにクレジットカード決済をご利用可
※法人様契約の際の諸条件は別途お問い合わせください

モニター付
オートロック

インターネット無料

浴室乾燥機

独立洗面台

【募集条件】

号室	賃料	間取り	専有面積	現況
704	¥ 89,500	1K	25.22㎡	現空
705	¥ 90,000	1K	25.22㎡	9/2 退去予定

管理費 8,000円

設備概要

- *カラーモニター付オートロック
- *独立洗面化粧台
- *浴室換気乾燥機
- *室内洗濯脱水パン
- *防犯カメラ
- *宅配ボックス・メールボックス
- *バイク置場2,500円/月 空要確認
- *駐輪場 上段200円・下段300円/月 空要確認
- *2口ガスシステムキッチン
- *温水洗浄機能付便座
- *エアコン1基
- *エレベーター
- *CATV(J-COM)
- *インターネット無料(シ・ファイブ)

※退去時、賃主の指定業者による室内のクリーニング費用(38,500円・税込)・エアコン内部洗浄(11,000円・税込/台)は借主様負担となります。

みずべや
水商売のお部屋
新宿本店 新宿区西新宿7-12-3川島ビル3階
TEL 03-6279-2032



みずべや
取寄せのお部屋
あずま通り店 新宿区歌舞伎町1-8-3泉川ビル2階
TEL 03-6205-5732



みずべや
池袋のお部屋
池袋店 豊島区池袋2-4-2YKビル1階
TEL 03-6907-2660

貸マンション

両国駅

セジョリ墨田両国(セジョリスミダリヨウゴク) 702

間取り
1K

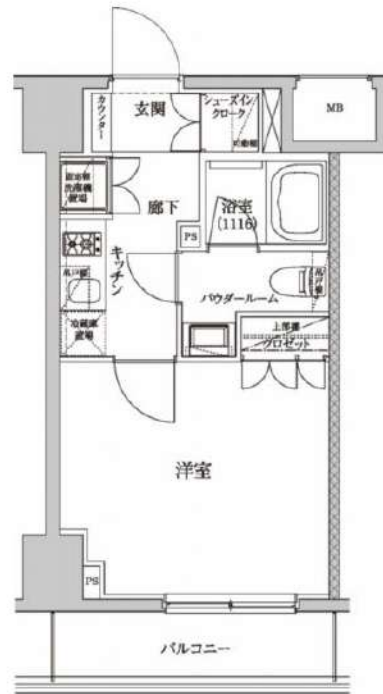
専有面積
26.06㎡

築年月
2017年05月



チェックポイント!

バイク置場有,駐輪場有,主要採光面:北向き,ベット相談,デザイナーズ,外観タイル張り,B・T別,シャワー,浴室乾燥機,トイレ,温水洗浄便座,洗面所独立,ガスコンロ付,2口コンロ,システムキッチン,クローゼット,シューズ1C,室内洗濯機置場,給湯都市ガス,フローリング,エアコン,C S,B S端子,インターネット使用料無料,モニタ付オートロック,モニタ付インターホン,エレベーター,宅配BOX



物件種目	貸マンション
最寄駅	両国
間取タイプ	1K
賃貸条件	賃料 90,000円 礼金1ヶ月 敷金1ヶ月 保証金なし

物件所在地	東京都墨田区石原1丁目 6-5		
交通	都営大江戸線 両国 徒歩6分		
建物	建物名	セジョリ墨田両国(セジョリスミダリヨウゴク) 702	
	構造・規模	RC 7階建/7階部分	
	使用部分積	26.06㎡	
間取内訳			
築年月	2017年05月	契約期間	2年
管理費等	なし 共益費 14,000円/月 雑費なし		
駐車場			
現況	居住中	入居日	相談
設備	B・T別,シャワー,浴室乾燥機,トイレ,温水洗浄便座,洗面所独立,ガスコンロ付,2口コンロ,システムキッチン,クローゼット,シューズ1C,室内洗濯機置場,給湯,都市ガス,フローリング,エアコン,C S,B S端子,インターネット使用料無料,モニタ付オートロック,モニタ付インターホン,エレベ...		
保険等	要 2年23,000円		
備考	■更新料/新賃料の1.5ヶ月 ■保証会社/ルームバンク緊連 50%、連保40% 更新料:新賃料1.5ヶ月 賃貸保証:利用可 総賃料の~50% 利用駅1:JR総武・中央緩行線 両国 徒歩12分 利用駅2:東京メトロ半蔵門線錦糸町 徒歩19分		

みずいべや
水商売のお部屋

新宿本店 新宿区西新宿7-12-3小島ビル3階
TEL 03-6279-2032



みずいべや
歌舞伎のお部屋

あずま通り店 新宿区歌舞伎町1-8-3良川ビル2階
TEL 03-6205-5732



みずいべや
池袋のお部屋

池袋店 豊島区池袋2-4-2YKビル1階
TEL 03-6907-2660

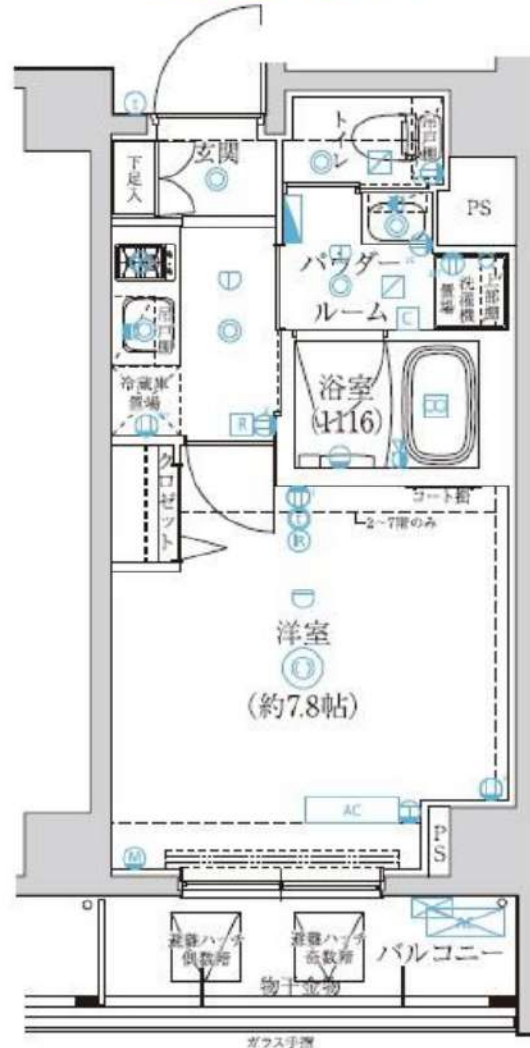
アルテシモ グレイス

ネット無料！ペット飼育可！
日当たり良好！



外観

都営大江戸線「両国駅」 徒歩8分
JR総武線「両国駅」 徒歩12分
JR総武線「錦糸町駅」 徒歩14分



25.47㎡



708号室 9月上旬入居可能予定！

賃料	92,000円		
管理費	10,000円	敷金	0ヶ月
保証金	なし	礼金	1ヶ月
償却	なし	更新料	新賃料の1ヶ月分
所在地	〒130-0021 東京都墨田区緑3-22-7		
構造	RC 地上8階建	総戸数	57戸(管理室1戸含む)
種別	マンション	間取り	1K
完成年月	2018年7月	専有面積	25.47㎡
電気	東京電力	ガス	有(都市ガス)
飲料水	有(公営水道)	下水道	有(公共下水)
台所	システムキッチン	給湯	●
コンロ	ガスコンロ(2口)	追焚システム	
トイレ	温水洗浄便座	浴室乾燥機	●
浴室	有(バス・トイレ別)	オートロック	●
洗面台	有	エレベーター	●
洗濯置場	室内	BS・CSアンテナ(別途契約)	●
エアコン	冷暖房1基	地上デジタル対応	●
インターホン	モニター付きオートロック	有線放送	
ネット環境	光ファイバー	バルコニー	●
備考	<p>○保証会社加入条件あり ≪エボス≫初回保証料40%(1年毎更新保証料なし、月額保証料800円) ≪日本セーフティー≫初回保証料50%(1年毎更新保証料10,000円) ○退去時クリーニング代:55,000円(税込) ※退去時請求 ○24時間緊急サポート:22,000円(税込) ○入居時鍵交換代/22,000円(税込) ○家財保険:15,000円~/2年間 ○事務手数料:11,000円(税込) ○更新料:新賃料の1ヶ月分 ○解約予告:2ヶ月前 ○インターネット使用料無料</p>		
ペット飼育時	小型犬 敷金+1ヶ月	猫 敷金+2ヶ月	



みずべや
水商売のお部屋
新宿本店 新宿区西新宿7-12-3小島ビル3階
TEL 03-6279-2032



みずべや
歌舞伎のお部屋
あずま通り店 新宿区歌舞伎町1-8-3良川ビル2階
TEL 03-6205-5732



みずべや
池袋のお部屋
池袋店 豊島区池袋2-4-2YKビル1階
TEL 03-6907-2660

貸マンション

錦糸町駅

プレール・ドゥーク錦糸町Ⅲ 801

間取り
1K

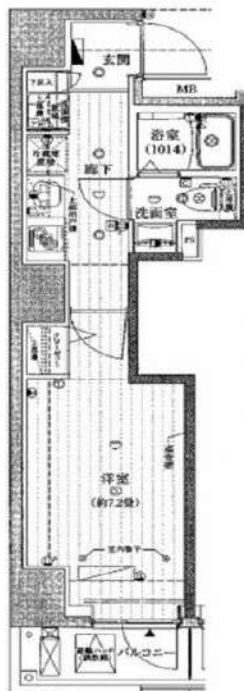
専有面積
25.47㎡

築年月
2015年03月



チェックポイント！

主要採光面：南向き、ベットの相談、ルームシェア可、二人入居可、24時間換気システム、B・T別、シャワー、トイレ、2口コンロ、IHクッキングヒーター、システムキッチン、収納スペース、クローゼット、シューズボックス、室内洗濯機置場、洗濯機置場、都市ガス、フローリング、エアコン、CS、BS端子、CATV、インターネット対応、オートロック、モニタ付オートロック、モニタ付インターホン、ディンプルキー、バルコニー、エレベーター、宅配BOX



物件種目	貸マンション
最寄駅	錦糸町
間取タイプ	1K
賃料条件	賃料 96,000円
	礼金なし 敷金1ヶ月 保証金なし

物件所在地	東京都墨田区太平2丁目 11-11		
交通	J R 総武・中央緩行線 錦糸町 徒歩7分		
建物	建物名	プレール・ドゥーク錦糸町Ⅲ 801	
	構造・規模	RC 10階建/8階部分	
	使用部分積	25.47㎡	
	間取内訳		
築年月	2015年03月	契約期間	2年
管理費等	8,000円/月 共益費なし 雑費なし		
駐車場			
現況	空家	入居日	即時
設備	B・T別、シャワートイレ、2口コンロ、IHクッキングヒーターシステム、キッチン、収納スペース、クローゼット、シューズボックス、室内洗濯機置場、洗濯機置場、都市ガス、フローリング、エアコン、CS、BS端子、CATV、インターネット対応、オートロック、モニタ付オートロック、モニタ付インター...		
保険等	要 2年20,000円		
備考	初期費用はカードで決済いただけます。様々なチャンネルを楽しむことのできるCATV対応のマンションです。BSアンテナ設置済みなので、工事費らずでBS加入できます。このマンションはバルコニー付きで、用途に合わせて使用できます。この物件は契約とチューナーの購入だけでBS視聴可能となります。素晴らしいIHクッキングヒーター付き物件はニーズが高い。防犯対策の行き届いた造りがポイント。衣類を収納しやすいクローゼットがあり、コートをきれいに取られます。ワクワク、ドキドキの新生活。まずは当社で墨田区や総武線錦糸町付近の右部屋探しをしましょう。お探しの部屋が見つかります。24時間サポート専用：16500円 更新料：新築料1ヶ月 保証保証：加入要 ルームシェア【初期】総賃金の6.0%【更新】10000円/年 雑交代等：有 27,500円～ クレジット決済：初期費用可 利用駅1：東京メトロ半蔵門線錦糸町徒歩12分 利用駅2：東武伊勢崎・大塚線 とうきょうスカイツリー 徒歩17分		

みずいばや
水商売のお部屋

新宿本店 新宿区西新宿7-12-3小島ビル3階
TEL 03-6279-2032



みずいばや
歌舞伎のお部屋

あずま通り店 新宿区歌舞伎町1-8-3良川ビル2階
TEL 03-6205-5732



みずいばや
池袋のお部屋

池袋店 豊島区池袋2-4-2YKビル1階
TEL 03-6907-2660

物件No. 2608

現況 空室

空き予定の場合は、先行契約となります。

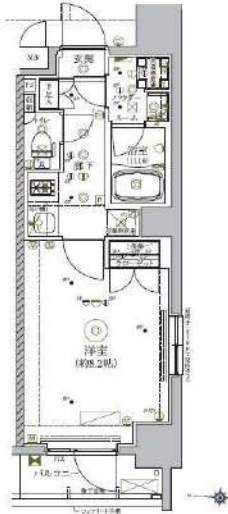
保証会社【学生プランあり】※適用条件・詳細はお問い合わせください。

FOR RENT 【分譲賃貸マンション】

外観



間取り



RELUXIA本所吾妻橋Ⅱ

1201

賃料	97,500円		
	管理費 15,000円 共益費 -		
間取り	1K	物件種別	マンション
雑費	-	振替手数料	550円
敷金	-	礼金	-
保証金	-	敷引/償却	-/-

交通 都営浅草線「本所吾妻橋」駅 徒歩 8分
東武伊勢崎線「とうきょうスカイツリー」駅 徒歩 15分

物件所在地 東京都墨田区本所4丁目 1-3
構造 鉄筋コンクリート造 地上階数 12階建 12階部分

専有面積	26.76㎡	向き	西
築年月	2020年6月	入居時期	即入居
契約期間	2年間(更新可)	原状回復	退去時精算
更新料	新賃料1ヶ月分	更新事務手数料	新賃料0.5ヶ月分+税
損害保険	有り 24ヶ月 20,000円		

その他費用 鍵交換費用:27500円 JBR安心入居サポート:16500円 引っ越しシムシ駆除サービス:16500円

駐車場・駐輪場・バイク置場等の建物設備については下記建物管理会社へお問い合わせ下さい。

建物管理会社 **メイプルリビングサービス** 03-5489-4344

保証会社 必須 (あんしん保証等) 初回保証料、賃料等の合計金額の50% 年間更新料、10,000円

セールスポイント ペット可 (室内犬または猫1匹まで)※インターネット使用料無料※

設備 24時間ゴミ出し可、エレベーター、外壁タイル張り、宅配BOX、敷地内ゴミ置き場、メールボックス、分譲タイプ、防犯カメラ、管理室、システムキッチン、2ロコンロ、ガスキッチン、バス・トイレ別、浴室乾燥、温水洗浄便座、洗面所独立、洗面化粧台、バス有、トイレ有、シャワー、エアコン、BS、CS、ネット使用料不要、最上階、オートロック、ダブルロック、ディンプルキー、ダブルディンプルキー、モニタ付オートロック、給湯、ガス給湯、24時間換気システム、フローリング、室内洗濯機置場、洗濯機置場、クローゼット、シューズボックス、人感照明センサー

備考

エントランス



室内



キッチン



バスルーム



※図面と現状が異なる場合は、現状が優先となります。●申込の際は弊社書式にてお願いします。●お部屋は原則として「クリーニング中」以外現状渡しです。●保証会社必須(あんしん保証・ルームバンクインシュアなど特約取有)。初回保証料は、賃料等の合計金額の50%。年間更新料は10,000円。但し大手法人契約の場合で保証会社利用しない場合は敷金1か月分増です。●ペット飼育可の物件でペットを飼育する際は、申込書にその旨(種類・数)を記載。敷金1か月分増。建物管理規約等により制限があります。また管理規約や使用細則等の違反により賃貸借契約が解除となる場合があります。●建物全館禁煙(電子タバコ含む)です。但し、専有部分においては、退去時に天井クロスを張替え(借主全額負担)を事前に容認します。●短期連約(1年未満・フリーレントがついての契約の場合は1年9か月未満)連約金賃料等の1か月分。●解約予告2か月前。更新料、新賃料1か月分。更新事務手数料0.5か月分(税別)。●駐車場・駐輪場・バイク置場については建物管理会社への空き確認を要します。また、お申し込みは原則別途建物管理会社にお申込み願います。●楽器使用相対物件可の物件の場合、建物管理規約等の制限があります。使用時間、音量については他の居住者様へのご配慮をお願いします。●退去時にルームクリーニング、エアコンクリーニング等の費用負担があります。●インターネット回線については入居者様ご自身の責任で利用となります。ご希望の回線が建物に導入されていない場合もございます。●空き予定の場合は、先行契約となります。●新築物件以外は入居者様が入居したまま管理会社変更により、当社に引き継がれている場合があります。そのため、室内の写真や状況が分からない場合があります。退去後に図面と状況が異なる場合は、現状優先となります。

みずべや 水商売のお部屋

新宿本店 新宿区新宿7-12-3小島ビル3階 TEL 03-6279-2032



みずべや 歌舞伎のお部屋

あずま通り店 新宿区歌舞伎町1-8-3良川ビル2階 TEL 03-6205-5732

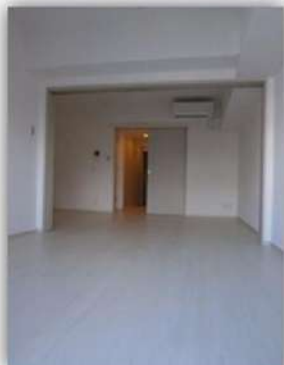


みずべや 池袋のお部屋

池袋店 豊島区池袋2-4-2YKビル1階 TEL 03-6907-2660

ペット可分譲賃貸マンション ARTESSIMO GLANZ

都営浅草線
『本所吾妻橋』駅徒歩6分
都営浅草線・半蔵門線『押上』駅徒歩9分



*参考写真含む

★ペット飼育可★
猫・小型犬いずれが1匹
(体長50センチ以内・体重10キロ以内)
敷金プラス1ヶ月

★ライフラインに関して★※申込自由※
★PinT電気→音直通後、PinT電気申込メールがきます
※オール電化対象外
★電気含むその他ライフライン→ライフアップからご案内
事前にご案内をお願いします! ※対象物件あり

- 物件概要
- 名称 / ARTESSIMO GLANZ (アルテシモ グランツ)
 - 所在地 / 東京都墨田区向島1丁目17番9号
 - 構造 / 鉄筋コンクリート造 8階建
 - 竣工 / 2014年5月
 - 交通 / 東武スカイツリーライン『とうきょうスカイツリー』駅徒歩4分
都営浅草線『本所吾妻橋』駅徒歩6分
都営浅草線・半蔵門線『押上』駅徒歩9分
東京メトロ有楽町線・都営浅草線『浅草』駅徒歩12分

- 賃貸条件
- 礼金 / 1ヶ月
 - 敷金 / 1ヶ月
 - 更新料 / 新賃料1ヶ月分
 - 火災保険 / 20,000円(税込)
 - 条件 / 文書事務手数料 5,500円 (税込)
鍵交換費 25,300円 (税込)
振替事務手数料 330円(税込・月)
 - 保証会社 / 保証会社加入のこと
初回保証料: 毎月支払い合計額の30%~40%
学生プラン有: 初回保証料10,000円~
年間保証料: 10,000円
保証会社加入しない場合は敷金2ヵ月
~ご利用保証会社~
エポスROOM ID・全保連
初回保証料: 保証人有30%・保証人なし40%(全保連 どちらも40%)
- ※留学生は通常保証人あり保証会社利用プランでご相談可能です(初回保証料40%)
※保証会社利用しない場合は敷金2ヶ月
※初期費用のお支払いにクレジットカード決済をご利用可
※法人様契約の場合の諸条件については別途お問い合わせください

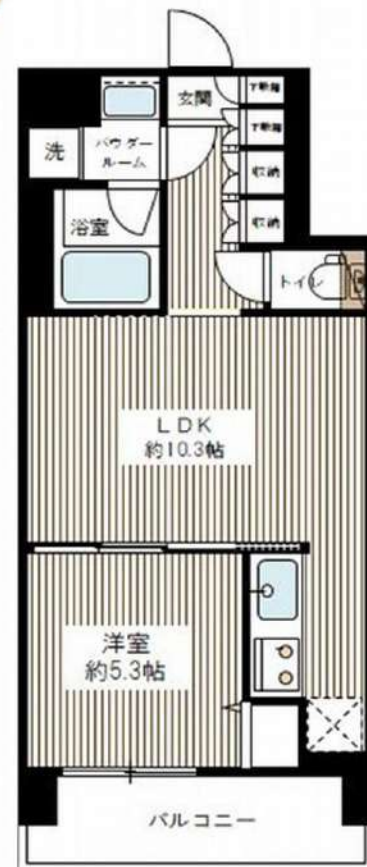
- ~ご利用保証会社~
エポスROOM ID・ルームバンクインシア
初回保証料: 保証人有30%・保証人なし40%
※留学生は通常保証人あり保証会社利用プランでご相談可能です
※初期費用のお支払いにクレジットカード決済をご利用可
※法人様契約の際の諸条件は別途お問い合わせください
※退去時、賞主の指定業者による室内のクリーニング費用(49,500円・税込)エアコン内部洗浄(11,000円・税込/台)は借主様負担となります。

【募集条件】

号室	賃料	間取り	専有面積	現況
204	¥ 134,000	1LDK	40.32㎡	9/6 退去予定
管理費 10,000円				

■設備概要

- ◇カラーTVモニター付オートロック
 - ◇2口ガスシステムキッチン
 - ◇食器洗浄機
 - ◇エアコン2基
 - ◇浴室換気乾燥機
 - ◇独立洗面台
 - ◇ウォシュレット
 - ◇追い焚き
 - ◇室内洗濯機置き場
 - ◇BS/CS 110°アンテナ
 - ◇インターネット無料(つなぐネットコミュニケーションズ)
 - ◇宅配ボックス・メールボックス
 - ◇駐輪場 無料
- *駐輪場、空き要確認



*図面と現況が異なる場合は、現況優先と致します。

みずびや
水商売のお部屋
新宿本店 新宿区西新宿7-12-3小島ビル3階
TEL 03-6279-2032



みずびや
歌舞伎のお部屋
あずま通り店 新宿区歌舞伎町1-8-3長川ビル2階
TEL 03-6205-5732



みずびや
池袋のお部屋
池袋店 豊島区池袋2-4-2YKビル1階
TEL 03-6907-2660