

プレール・ドゥーク新宿御苑

住み替え応援システムRe・Room
家賃でポイントがたまる！
住み替えで使ってお得！

安心管理システム24時間管理
学生・女性にオススメ

ペット相談可(小型犬または猫1匹、敷金1ヶ月追加)

洗浄機能付暖房便座・浴室換気乾燥機・宅配ボックス

※写真は別号室を掲載しています。参考写真※



ACCESS

東京メトロ丸の内線 四谷三丁目駅 徒歩6分

東京メトロ丸の内線 新宿御苑前 徒歩7分

都営大江戸線 国立競技場 徒歩12分

103号室

賃料 76,000円

管理費 8,000円

敷金 1ヶ月 礼金 1ヶ月

OUTLINE

間取り	1R	タイプ		専有面積	26.93㎡
入居日	2021年09月中旬		内見	2021/8/29~予定	
「木下の賃貸」友の会費		1,800 円(税込)/月額			
所在地	東京都新宿区大京町22-8				
構造	SRC造(一部RC造)		規模	13階建1階	
竣工日	2003年03月		総戸数	66戸	
駐車場施設	無		空	無	
駐輪場施設	有		空	要確認	
駐車場敷金	なし		駐車場賃料	0 円/月額	
ペット飼育	相談		ペット飼育の場合の敷金	敷金1ヶ月分追加	
方位	西		ガス	株CDエナジーダイレクト推奨	
建物管理会社	株式会社キノシタコミュニティ		電気	株CDエナジーダイレクト推奨	

LEASE CONDITION

契約期間	2年	更新料	新賃料	0	ヶ月
解約予告	1ヶ月前に文書で当社宛に通知				
鍵交換費	16,500	円(税込)	消毒代	26,400円(税込)	

EQUIPMENT

オートロック	○	洗濯機置場	○	バルコニー	○
エレベーター	○	浴室乾燥機	○	CATV	○
TVモニター付きインターフォン	○	洗浄機能付暖房便座	○	BSアンテナ	○
宅配ボックス	○	追い焚き	○	CSアンテナ	○
ガスコンロ	○	居室床材フローリング	○	カーシェアリング	○
IHクッキングヒーター	○	エアコン	○		
独立洗面台	○	浄化槽	○		

※保証会社利用必須です。木下グループをご利用の場合、初回保証料80%と月額550円(税込)の利用手数料、また2年毎に20,000円の継続保証委託料が必要です。1年毎に10,000円の継続保証委託料が必要です※BS・CS110°、インターネット(NTT-Bフレッツ)等には別途契約、費用がかかります※退去時に最低限必要な金額はルームクリーニング代36,300円(税込)~(お部屋の広さにより異なります)、エアコン洗浄代8,800円(税込)~です※消費税等の税率が変動した場合は、それに応じて消費税等相当額も変動致します。※契約時消毒代として26,400円(税込)頂いております。

※図面と現況が異なる場合には現況を優先とします。

みずべや
水商売のお部屋
新宿本店 新宿区西新宿7-12-3小島ビル3階
TEL 03-6279-2032



みずべや
歌舞伎のお部屋
あずま通り店 新宿区歌舞伎町1-8-3長川ビル2階
TEL 03-6205-5732



みずべや
池袋のお部屋
池袋店 豊島区池袋2-4-2YKビル1階
TEL 03-6907-2660

貸マンション

早稲田駅

ガリシア早稲田 103

間取り
1K

専有面積
20.72㎡

築年月
2006年03月



4駅3路線でアクセス良好 角部屋 南向き 2面採光

チェックポイント！

主要採光面：西向き住宅可ルームシェア不可、2面採光デザイナーズ外観タイル張り、常時ゴミ出し可能分譲タイプ角部屋24時間換気システム、静かな住宅街、B・T別シャワー浴室乾燥機、トイレ温水洗浄便座、洗面所、洗面台、ガスコンロ付、ガスコンロ可、2口コンロシステムキッチン、収納スペース、金庫収納クローゼット、シューズボックス、室内洗濯機置場、洗濯機置場、給湯都市ガス、フローリング、冷房、暖房、エアコン、金庫、CS、BS端子インターネット対応、ダブルロックドア、オートロック、モニター付オートロック、モニター付インターホン、防犯カメラ24時間セキュリティ、バルコニーエレベーター完備BOX



物件種目	貸マンション
最寄駅	早稲田
間取タイプ	1K
賃料条件	賃料 77,000円
	礼金なし 敷金なし 保証金なし

物件所在地	東京都新宿区弁天町2		
交通	東京メトロ東西線 早稲田 徒歩5分		
建物	建物名	ガリシア早稲田 103	
	構造・規模	RC 12階建/1階部分	
	使用部分積	20.72㎡	
	間取内訳	洋6	
築年月	2006年03月	契約期間	2年
管理費等	なし 共益費 10,000円/月		
駐車場			
現況	空家	入居日	相談
設備	B・T別シャワー浴室乾燥機、トイレ温水洗浄便座、洗面所、洗面台、ガスコンロ付、ガスコンロ可、2口コンロ、システムキッチン、収納スペース、金庫、全居室収納、クローゼット、シューズボックス、室内洗濯機置場、洗濯機置場、給湯、都市ガス、フローリング、冷房、暖房、エアコン、全居室エアコン、CS...		
保険等	要		
備考	火災保険及び緊急24時間駆け付けサービス等が付帯した入居者様への安心サービス「BRIサポート24」への加入が必須となります。(月額1,500円) 申込は「申込受付くん」よりお手続きください。更新事務手数料：新賃料0.5ヶ月 更新料：新賃料1ヶ月 賃貸保証：加入費<個人>株式会社ジャックス [VICCS-PLUS10] 初回：合計家賃4.0% 事務手数料：合計家賃1%/月 <法人>株式会社エースカード [ROOM ID] 初回：合計家賃4.0% ※外国籍の方はGIN利用可 鍵交換代等：有 27,500円- 利用駅1：都営大江戸線 牛込横町 徒歩8分 利用駅2：東京メトロ有楽町線 江戸川橋 徒歩13分		

この図面は物件情報の一部を抜粋して掲載しております。(現況優先)
付帯条件や別途料金等が発生する場合がありますのでご確認ください。

at home

infosheet 物件番号 69733434003

みずいべや
水商売のお部屋

新宿本店 新宿区西新宿7-12-3小島ビル3階
TEL 03-6279-2032



みずいべや
歌舞伎のお部屋

あずま通り店 新宿区歌舞伎町1-8-3良川ビル2階
TEL 03-6205-5732



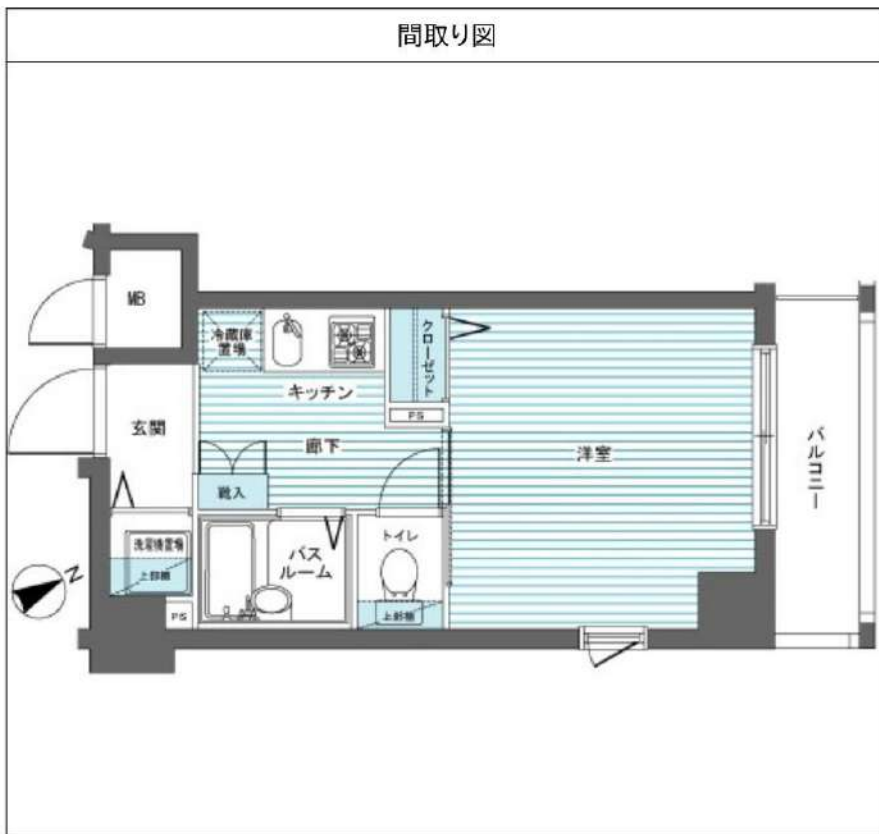
みずいべや
池袋のお部屋

池袋店 豊島区池袋2-4-2YKビル1階
TEL 03-6907-2660

トーシンフェニックス新宿余丁町 501

間取り	賃料	管理費等
1K	78,000円	10,000円

敷金/保証金	78,000円	礼金/権利金	78,000円
敷引/償却金	0円	更新料	1ヶ月(新賃料)
その他費用	<small>[-一時金] 鍵交換費用(税込): 22,000円 [月次費用] 家財保険+付帯サービス(税込): 1,475円 [備考] ■契約時: 当月分+翌月分の賃料・管理費をお支払い頂きます ■解約時: ルームクリーニング費用及び借主負担分の原状回復費用をお支払い頂きます</small>		
物件種別	マンション		
物件所在地	東京都新宿区余丁町6-25		
交通	都営大江戸線 若松河田駅 徒歩6分 都営大江戸線 東新宿駅 徒歩8分 都営新宿線 曙橋駅 徒歩11分		
間取り詳細	5階: 洋室 6.30畳		
構造	鉄筋コンクリート 5階 / 8階建		
面積	21.94㎡	向き	北東
築年月	2006年11月17日	契約期間	普通借家契約 2年
駐車場		入居時期	2021年9月中旬
設備	2口ガス バストイレ別 浴室換気乾燥機 エアコン フローリング 室内洗濯機置場 角部屋二面採光		
入居諸条件			
損害保険			
保証会社	必須 初回保証料=合計賃料×50%(法人50%)、月額保証料=合計賃料×1%		
備考	■民泊利用不可 ■自転車: 月額500円 バイク: 月額1,000円 ※要空き確認・2年分一括払い ■部屋タイプ: B※内装は入居までに変更となる場合がございます		



※図面と異なる場合は現況を優先となります。

物件番号: t0007089

みずべや
水商売のお部屋

新宿本店 新宿区西新宿7-12-3小島ビル3階
TEL 03-6279-2032



みずべや
歌舞伎のお部屋

あずま通り店 新宿区歌舞伎町1-8-3良川ビル2階
TEL 03-6205-5732

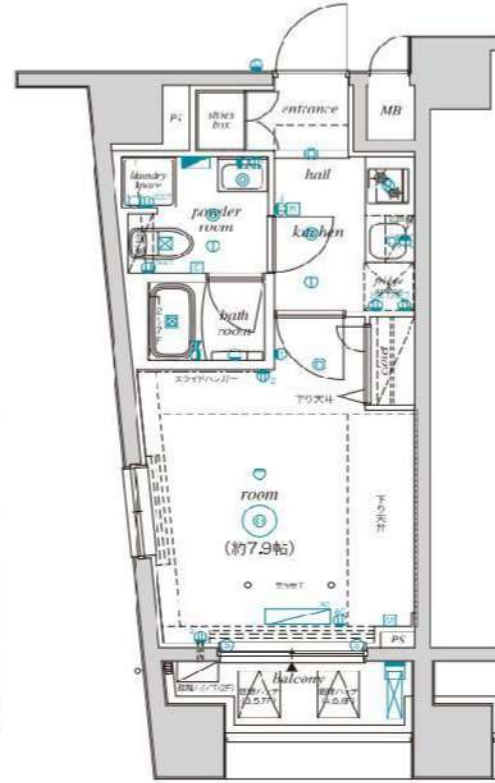


みずべや
池袋のお部屋

池袋店 豊島区池袋2-4-2YKビル1階
TEL 03-6907-2660

ベルシード新宿中落合

分譲賃貸マンション



ペット飼育可能
小型犬1匹
又は猫1匹
敷金 2ヶ月償却



ベルプラス月額1,650円(税込)アップで…
ベルパック料金を免除!

※外国人、水商売、生活保護、無職の方も相談可能です。
※法人様契約の場合、条件によっては礼金上乗せになる場合がございます。(社宅規定提出必須)
※契約開始日確定後のキャンセルの場合、書類作成手数料を徴収させていただきます。
※契約開始日の3日前キャンセルの場合、鍵交換費用・抗菌代を徴収させていただきます。
※図面・設備と、現況が異なる場合は現況を優先するものとします。

賃料 85000円

管理費 15000円

敷金 0 礼金 0

所在地 東京都新宿区中落合3-16-14

交通 都営大江戸線「落合南長崎」駅徒歩7分
西武池袋線「椎名町」駅徒歩10分

駐車場 なし

その他 駐輪場・バイク置場敷地内有(空き状況は建物管理会社へ確認)

間取り 1K 号室 505

専有面積 26.22㎡

構造 鉄筋コンクリート造 地上9階建て

築年月 2019年6月 入居日 即入居

専有部分
カラーモニター付インターホン
独立化粧洗面台 エアコン
2口ガスコンロ システムキッチン
浴室換気乾燥機 室内洗濯機置場
温水洗浄機能付便座

共用部分
エレベーター オートロック
宅配BOX メールボックス 敷地内ごみ置き場
防犯カメラ インターネット対応※建物管理会社要確認
BS/CS対応(別途契約)※建物管理会社要確認

初期費用

保証会社
CASA (初回50%・月額総賃料1%)
J RAG (初回50%・振替手数料330円)
エポス (初回50%・月額総賃料1.3%)

ベルバック
初回 33,000円(税込)
※契約事務手数料・室内抗菌・ベルプラス初回登録料

別途費用
ベルプラス 月額1,980円(税込)
※家財保険、設備・近隣トラブル駆付け支援サービス
鍵交換代 31,900円(税込)

みずべや
水商売のお部屋
新宿本店 新宿区西新宿7-12-3小島ビル3階
TEL 03-6279-2032



みずべや
歌舞伎のお部屋
あずま通り店 新宿区歌舞伎町1-8-3泉川ビル2階
TEL 03-6205-5732



みずべや
池袋のお部屋
池袋店 豊島区池袋2-4-2YKビル1階
TEL 03-6907-2660



- 防犯カメラ/宅配ボックス
- モニター付オートロック
- ガス2口システムキッチン
- 浴室換気乾燥機
- ウォシュレット

〔建物管理〕
 (株)インヴァランス
 03-5302-7177
 駐車場 有 (空要確認)
 バイク置場 無
 駐輪場 (空要確認)



ペット2匹飼育可!
 (小型犬・猫)



名称 : ル・リオン西早稲田 701

所在地 : 東京都新宿区西早稲田3-6-6

交通 : 副都心線「西早稲田」駅徒歩10分
 都電荒川線「早稲田」駅徒歩2分
 JR山手線「高田馬場」駅 徒歩15分

構造 : RC造 地上 11階建

築年数 : 2011年6月

契約期間 : 普通借家2年間(更新料:新賃料の1.5ヶ月分)

賃料 : 86,700円

管理費 : 一

礼金 : 1ヶ月

敷金 : 1ヶ月 (償却:クリーニング費用を含む)

入居日 : 2021年10月3日退去予定/10月17日入居開始予定

面積 : 20.7㎡

備考 : 住宅総合保険/2年 ¥23,000~¥30,000 プランをお選び下さい。

Bリープ(24時間安心サービス)/2年 20,000円+税

鍵交換費用 20,000円+税

保証会社加入必須(ジェイリースから審査をかせさせていただきます)

ジェイリース:総賃料の50%(300円+税/月)(10,000円/年)

審査結果により、下記保証会社へ変更をお願いする場合があります。

・JD(日本賃貸保証):総賃料の50%(300円+税/月)(10,000円/年)

・日本セーフティ:総賃料の55%~65%(300円+税/月)(10,000円/年)

・GTN(外国籍専用):総賃料の60%+2,000円(1,000円/月)

解約予告2ヶ月前(短期解約違約金有り)

敷金無しの場合クリーニング費用/契約時

~29.9㎡:50,000円+税/30㎡~40㎡:60,000円+税/

40.1㎡~50㎡:70,000円+税/50.1㎡~60㎡:90,000円+税/

60.1㎡~:100,000円+税

ペット飼育 : 小型犬(敷金+1ヶ月)/猫(敷金+1.5ヶ月)
 (ペット敷金は、預かりです。)

※図面と現況が異なった場合現況を優先いたします。

みずいべや
 水商売のお部屋
 新宿本店 新宿区西新宿7-12-3小島ビル3階
 TEL 03-6279-2032



みずいべや
 歌舞伎のお部屋
 あずま通り店 新宿区歌舞伎町1-8-3良川ビル2階
 TEL 03-6205-5732



みずいべや
 池袋のお部屋
 池袋店 豊島区池袋2-4-2YKビル1階
 TEL 03-6907-2660

プレール・ドゥーク渋谷幡ヶ谷 - 508号室

駅徒歩2分、宅配BOX、独立洗面台完備!※写真は別部屋参照

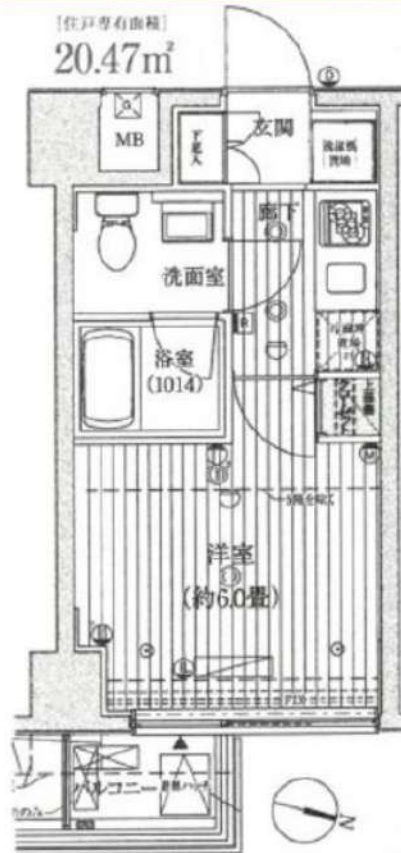
1K 87,000円

共益費4,000円
礼金なし 敷金1ヶ月

京王線(新線含む) 幡ヶ谷 徒歩 2分

京王線(新線含む) 笹塚 徒歩 10分
小田急線 代々木上原 徒歩 14分

所在	東京都渋谷区幡ヶ谷1丁目31-18		
間取詳細	洋(6畳)		
構造・階建	RC5階/7階建		
専有面積	20.47㎡	建物種別	マンション
築年月	2011年2月	開口向き	北西
入居時期	即時	更新料	1.2ヶ月
損保	要2万円2年		
契約期間	普通賃借(2年)		
保証会社	加入要(ニッポンインシュア/利用費用50%)		
駐車場	-		
入居諸条件	ペット不可 楽器不可		
その他費用	24時間サポート(必須)16,500円、書類作成費(必須)11,000円、1箇所鍵交換(任意)22,000円、虫駆除サービス(任意) 16,500円、除菌サービス(任意)16,500円		
周辺施設	ダイエー幡ヶ谷店まで293m 成城石井幡ヶ谷店まで317m ローソン渋谷幡ヶ谷一丁目店まで373m セブンイレブン渋谷幡ヶ谷駅前店まで290m		
設備	ガス:都市、バス1箇所、トイレ1箇所、エアコン、室内洗濯機置場、ガスコンロ2口設置済、バスタイレ別、シャワー、浴室乾燥機、洗面所独立、システムキッチン、バルコニー、フローリング、照明1台、収納1箇所、クローゼット、シューズボックス、TVモニター付ドアホン、モニター付オートロック、エレベータ、宅配ボックス、集合郵便受け、防犯カメラ、分譲タイプ、外壁タイル、ディンプルキー、敷地内ごみ置き場		
備考	初回保証料:資料+共益費の50% 振替手数料:550円/税込 更新料:10,000円/年 ※先行契約 ※短期解約違約金有(6か月以内:資料の2ヶ月分、1年以内:資料の1ヶ月分) ※水風外相談可 ※成約時、仲介手数料として資料の1.1ヶ月分(税込)を頂きます。、3駅利用可、2沿線利用可、駅まで平坦		



※掲載情報と現状が異なる場合は現状が優先となります。



みず+べや
水商売のお部屋

新宿本店 新宿区西新宿7-12-3小島ビル3階
TEL 03-6279-2032



みず+べや
歌舞伎のお部屋

あずま通り店 新宿区歌舞伎町1-8-3泉川ビル2階
TEL 03-6205-5732



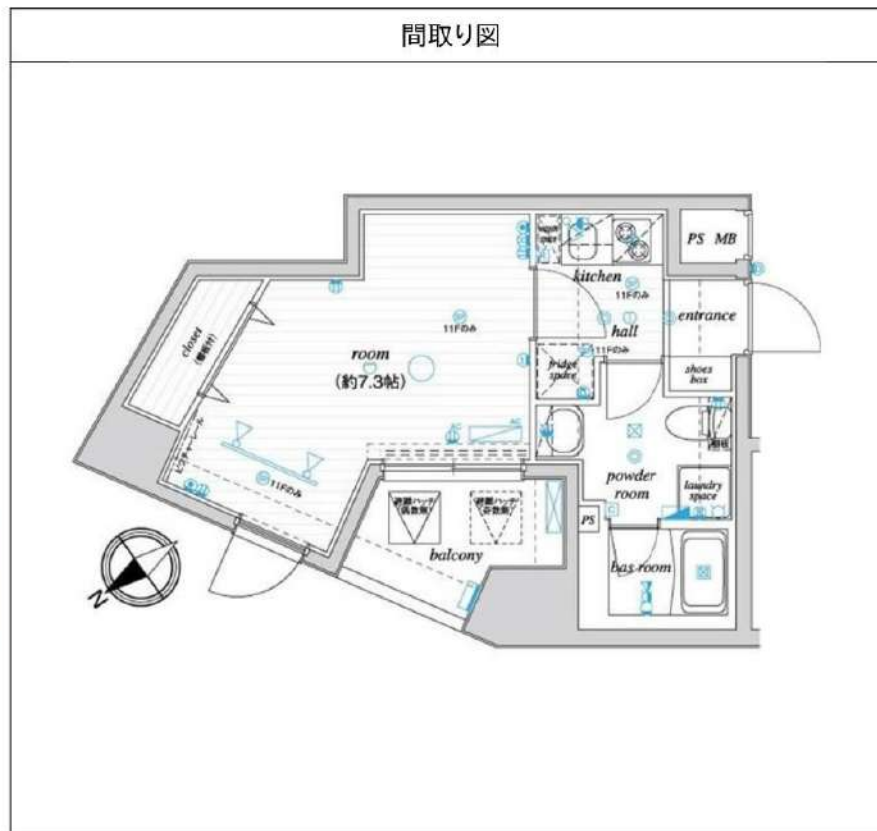
みず+べや
池袋のお部屋

池袋店 豊島区池袋2-4-2YKビル1階
TEL 03-6907-2660

アクセス高田馬場 703

間取り	賃料	管理費等
1K	89,000円	15,000円

敷金/保証金	0円	礼金/権利金	0円
敷引/償却金		更新料	1ヶ月(新賃料)
その他費用	[備考] クラブアセット:20,000円(契約時)、クリーニング費用:38,500円(退去時)、鍵交換費用:38,500円(退去時)		
物件種別	マンション		
物件所在地	東京都新宿区高田馬場4丁目40-9		
交通	山手線 高田馬場駅 徒歩10分 東京メトロ東西線 落合駅 徒歩9分		
間取り詳細	洋室 7.30畳, K		
構造	鉄筋コンクリート 7階 / 11階建		
面積	25.74㎡	向き	北西
築年月	2011年5月	契約期間	普通借家契約 2年
駐車場	無	入居時期	2021年9月上旬 予定
設備	バス・トイレ別、シャワー、ガスコンロ、ガスコンロ設置済、2口コンロ、システムキッチン、シャワー付洗面台、エアコン、室内洗濯機置場、CATV、CS、BS、フローリング、光ファイバー、角住戸、温水洗浄便座、浴室乾燥、クローゼット、シューズボックス、ダブルデインブルギー、24時間緊急通報システム、2F以上、ガスキッチン、モニタ付オートロック、洗面化粧台、24時間換気システム、インターホン、ガス給湯、分譲タイプ、エレベーター、宅配BOX、外壁タイル張り、24時間ゴミ出し可、防犯カメラ、敷地内ゴミ置き場、メールボックス		
入居諸条件	ペット可、ルームシェア不可、外国人相談、楽器使用不可、高齢者不可、事務所不可、二人入居相談、法人可		
損害保険	要 18,000円(2年)		
保証会社	必須 新日本信用保証:賃料+管理費の50%~		
備考	引越業者指定有り:ベスト引越サービス 鍵交換費用・クリーニング費用は審査状況により先払いのケース有り ペット飼育可能(小型犬・猫1匹まで)敷金1ヶ月追加 法人契約の場合、敷金礼金各1ヶ月分追加その他、審査状況により敷金追加ケース有り 12ヶ月未満の解約の場合、短期解約違約金月額賃料1ヶ月分 解約予告2ヶ月前 アセットでんき利用必須		



※図面と異なる場合は現況を優先となります。

物件番号: 08777_B_4.38

みずいべや
水商売のお部屋

新宿本店 新宿区西新宿7-12-3小島ビル3階
TEL 03-6279-2032



みずいべや
歌舞伎のお部屋

あずま通り店 新宿区歌舞伎町1-8-3良川ビル2階
TEL 03-6205-5732



みずいべや
池袋のお部屋

池袋店 豊島区池袋2-4-2YKビル1階
TEL 03-6907-2660

ZOOM新宿下落合 402

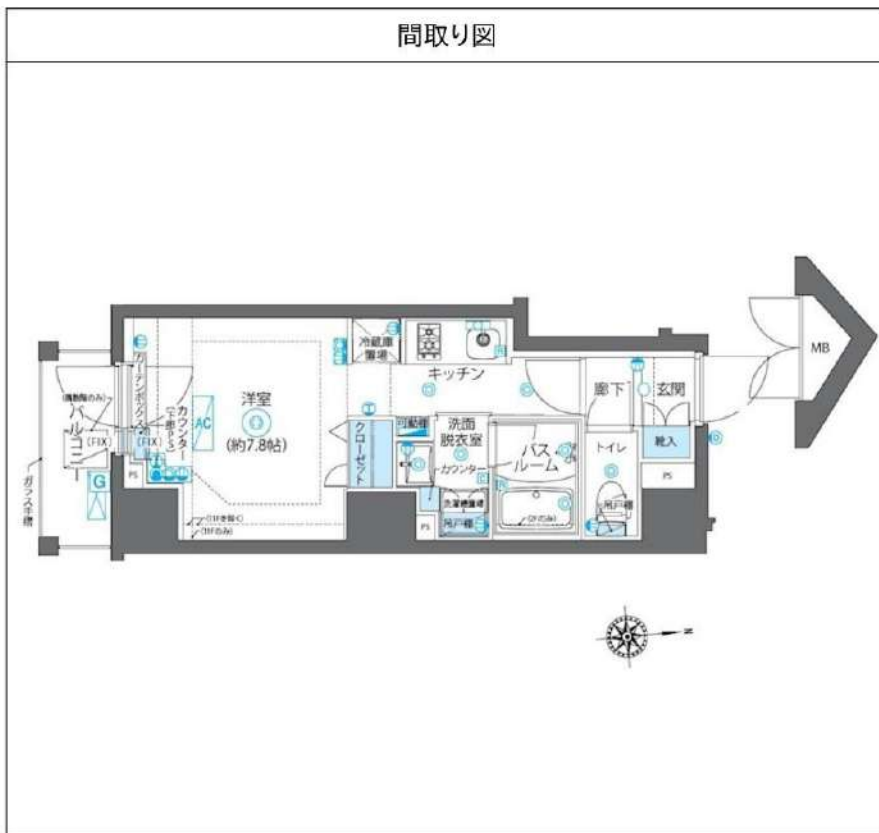
間取り	賃料	管理費等
1R	98,000円	12,000円

敷金/保証金	98,000円	礼金/権利金	98,000円
敷引/償却金		更新料	1ヶ月(新賃料)
その他費用	<small>[-一時金] 鍵交換費用(税込): 22,000円 [月次費用] 家財保険+付帯サービス(税込): 1,475円 (備考) ■契約時: 当月分+翌月分の賃料・管理費をお支払い頂きます。 ■ペット飼育時: 敷金1ヶ月追加(別途飼育規則参照・要申請書) ■解約時: ルームクリーニング費用及び借主負担分の原状回復費用をお支払い頂きます</small>		
物件種別	マンション		
物件所在地	東京都新宿区下落合4丁目2-6		
交通	西武新宿線 下落合駅 徒歩3分 山手線 高田馬場駅 徒歩11分		
間取り詳細	2階: 洋室 7.80畳		
構造	鉄筋コンクリート 4階 / 11階建		
面積	25.36㎡	向き	南
築年月	2018年10月3日	契約期間	普通借家契約 2年
駐車場	要問合せ	入居時期	2021年9月中旬
設備	2口ガス 独立洗面台 脱衣室 浴室換気乾燥機 追焚 温水洗浄便座 エアコン フローリング		
入居諸条件	ペット可		
損害保険			
保証会社	必須 初回保証料=合計賃料×50%(法人50%)、月額保証料=合計賃料×1%		
備考	■民泊利用不可 ■自転車: 月額500円 バイク: 月額1,000円 ~2,000円 ※要空き確認・2年分一括払い ■部屋タイプ: B※室内物干し		

外観



その他



※図面と異なる場合は現況を優先となります。

物件番号: t0016050

みずべや
水商売のお部屋

新宿本店 新宿区西新宿7-12-3小島ビル3階
TEL 03-6279-2032



みずべや
歌舞伎のお部屋

あずま通り店 新宿区歌舞伎町1-8-3良川ビル2階
TEL 03-6205-5732



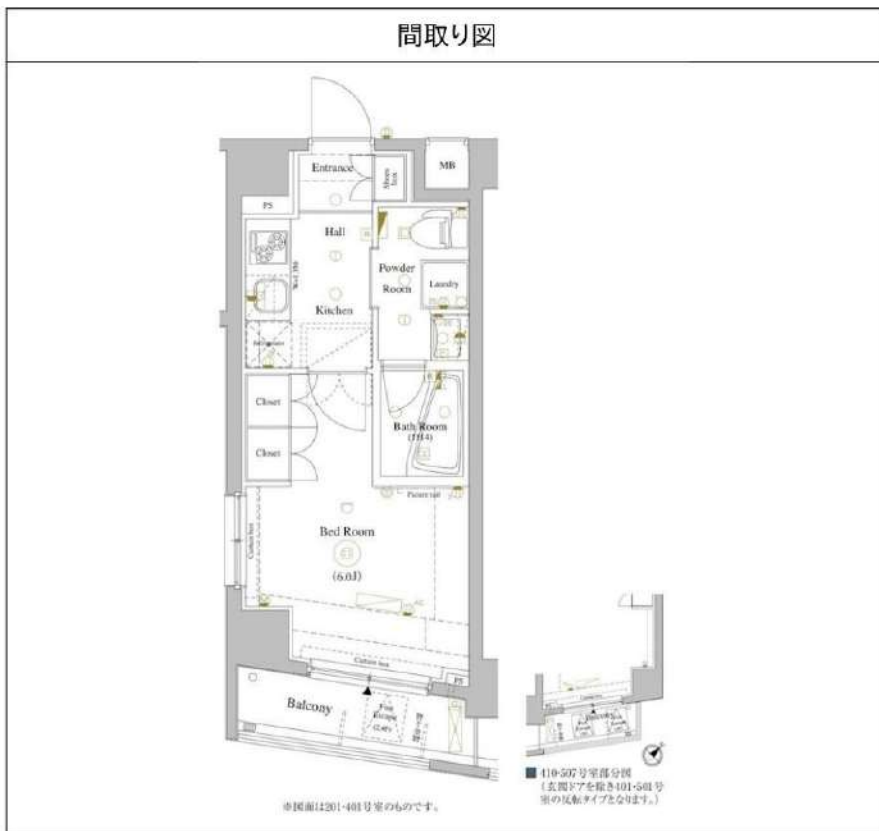
みずべや
池袋のお部屋

池袋店 豊島区池袋2-4-2YKビル1階
TEL 03-6907-2660

アクセス西新宿アジュールコート 507

間取り	賃料	管理費等
1K	101,000円	10,000円

敷金/保証金	0円	礼金/権利金	0円
敷引/償却金		更新料	1ヶ月(新賃料)
その他費用	[備考] クラブアセット:20,000円(契約時)、クリーニング費用:38,500円(退去時)、鍵交換費用:38,500円(退去時)		
物件種別	マンション		
物件所在地	東京都渋谷区本町3丁目13-8		
交通	都営大江戸線 西新宿五丁目駅 徒歩2分 東京メトロ丸の内線 西新宿駅 徒歩12分		
間取り詳細	洋室 6.00畳, K 2.00畳		
構造	鉄筋コンクリート 5階 / 7階建		
面積	22.52㎡	向き	南東
築年月	2014年4月	契約期間	普通借家契約 2年
駐車場	要問合せ	入居時期	2021年9月中旬 予定
設備	バス・トイレ別、シャワー、ガスコンロ、ガスコンロ設置済、2口コンロ、システムキッチン、エアコン、室内洗濯機置場、CS、BS、フローリング、光ファイバー、温水洗浄便座、浴室乾燥、24時間緊急通報システム、セキュリティ有り、ダブルディンプルキー、モニタ付オートロック、ガスキッチン、ガス給湯、クローゼット、シューズボックス、角住戸、人感照明センサー、2F以上、2面採光、洗面化粧台、分譲タイプ、エレベーター、宅配BOX、外壁タイル張り、24時間ゴミ出し可、防犯カメラ、メールボックス、敷地内ゴミ置き場、管理室		
入居諸条件	ペット可、ルームシェア不可、外国人相談、楽器使用不可、高齢者不可、事務所不可、二人入居不可、法人可		
損害保険	要 18,000円		
保証会社	必須 新日本信用保証:賃料+管理費の50%~		
備考	引越業者指定有り:ベスト引越サービス 鍵交換費用・クリーニング費用は審査状況により先払いのケース有り ペット飼育可能(小型犬・猫1匹まで)敷金1ヶ月追加 法人契約の場合、敷金礼金各1ヶ月分追加その他、審査状況により敷金追加ケース有り 12ヶ月未満の解約の場合、短期解約違約金月額賃料1ヶ月分 解約予告2ヶ月前 アセットでんき利用必須		



※図面と異なる場合は現況を優先となります。

物件番号: 08721-C-2.62

みずベイ
水商売のお部屋

新宿本店 新宿区西新宿7-12-3小島ビル3階
TEL 03-6279-2032

みずベイ
歌舞伎のお部屋

あずま通り店 新宿区歌舞伎町1-8-3良川ビル2階
TEL 03-6205-5732

みずベイ
池袋のお部屋

池袋店 豊島区池袋2-4-2YKビル1階
TEL 03-6907-2660

プレール・ドゥーク東新宿Ⅲ

住み替え応援システムRe・Room
家賃でポイントがたまる！
住み替えて使ってお得！

安心管理システム24時間管理
学生・女性にオススメ

インターネット(BBM-NET)月額基本使用料無料

ペット相談可(小型犬または猫1匹、敷金1ヶ月追加)

24時間対応ごみ置き場



ACCESS

東京メトロ副都心線 東新宿駅 徒歩6分

都営大江戸線 若松河田 徒歩6分
JR山手線 新宿 徒歩17分

202号室

賃料 101,500円
管理費 8,000円

敷金 1ヶ月 礼金 1ヶ月

OUTLINE

間取り	1K	タイプ		専有面積	25.46㎡
入居日	2021年09月上旬		内見	2021/8/22~予定	
「木下の賃貸」友の会費		1,800 円(税込)/月額			
所在地	東京都新宿区新宿6丁目20-8				
構造	RC造		規模	13階建2階	
竣工日	2017年01月		総戸数	92戸	
駐車場施設	有		空き	要確認	
駐輪場施設	有		空き	要確認	
駐車場敷金	なし		駐車場賃料	20,000 円/月額	
ペット飼育	相談		ペット飼育の場合の敷金	敷金1ヶ月分追加	
方位	北東		ガス	株式会社CDエナジーダイレクト推奨	
建物管理会社	株式会社キノシタコミュニティ		電気	株式会社CDエナジーダイレクト推奨	

LEASE CONDITION

契約期間	2年	更新料	新賃料	1	ヶ月
解約予告	1ヶ月前に文書で当社宛に通知				
鍵交換費	27,500 円(税込)	消毒代	26,400円(税込)		

EQUIPMENT

オートロック	○	洗濯機置場	○	バルコニー	○
エレベーター	○	浴室乾燥機	○	CATV	○
TVモニター付きインターフォン	○	洗淨機能付暖房便座	○	BSアンテナ	○
宅配ボックス	○	追い焚き	○	CSアンテナ	○
ガスコンロ	○	居室床材フローリング	○	カーシェアリング	
IHクッキングヒーター	○	エアコン	○		
独立洗面台	○	浄化槽			

※契約時消毒代として26,400円(税込)頂いております※保証会社利用必須です。木下グループをご利用の場合、初回保証料80%と月額550円(税込)の利用手数料、また2年毎に20,000円の継続保証委託料が必要です。※CATV、BS・CS110°、インターネット等には別途契約、費用がかかります※退去時に最低限必要な金額はルームクリーニング代36,300円(税込)~(お部屋の広さにより異なります)、エアコン洗淨代8,800円(税込)~です※駐車場のみをご契約の場合は敷金1ヶ月をお預かり致します。※バイク置場は原付50CC以下限定となります※BBM-NET完備。月額基本使用料は無料ですが、オプションサービスには別途費用がかかります※消費税等の税率が変動した場合は、それに応じて消費税等相当額も変動致します※入居者補償制度あり(借家人賠償特約付き火災保険の保険料相当額として月額940円をご負担いただきます)

備考

※図面と現況が異なる場合には現況を優先とします。

みずいべや
水商売のお部屋
新宿本店 新宿区西新宿7-12-3小島ビル3階
TEL 03-6279-2032



みずいべや
歌舞伎のお部屋
あずま通り店 新宿区歌舞伎町1-8-3良川ビル2階
TEL 03-6205-5732



みずいべや
池袋のお部屋
池袋店 豊島区池袋2-4-2YKビル1階
TEL 03-6907-2660

プレール・ドゥーク神楽坂

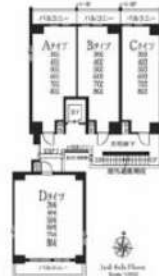
住み替え応援システムRe・Room
家賃でポイントがたまる！
住み替えて使ってお得！

安心管理システム24時間管理
学生・女性にオススメ

駅徒歩4分！風情漂う街並みや飲食店が充実！

インターネット基本使用料無料(BBMネット)

★PET'S ALL RIGHT★無料にて利用可。ペットの体調を24時間サポート



※図面と現況が異なる場合には現況を優先とします。

ACCESS

東京メトロ東西線 神楽坂駅 徒歩4分

東京メトロ有楽町線 江戸川橋 徒歩9分

都営大江戸線 牛込神楽坂 徒歩11分

902号室

賃料 110,500円

管理費 8,000円

敷金 1ヶ月 礼金 1ヶ月

OUTLINE

間取り	1K	タイプ		専有面積	26.2㎡
入居日	2021年09月中旬		内見	2021/9/8～予定	
「木下の賃貸」友の会費		1,800 円(税込)/月額			
所在地	東京都新宿区東稜町5-5				
構造	RC造	規模	14階建9階		
竣工日	2019年05月	総戸数	44戸		
駐車場施設	無	空き	無		
駐輪場施設	有	空き	要確認		
駐車場敷金	なし	駐車場賃料	0 円/月額		
ペット飼育	相談	ペット飼育の場合の敷金	敷金1ヶ月分追加		
方位	北	ガス	株式会社CDエナジーダイレクト推奨		
建物管理会社	株式会社キノシタコミュニティ		電気	株式会社CDエナジーダイレクト推奨	

LEASE CONDITION

契約期間	2年	更新料	新賃料	1	ヶ月
解約予告	1ヶ月前に文書で当社宛に通知				
鍵交換費	27,500 円(税込)	消毒代	26,400円(税込)		

EQUIPMENT

オートロック	○	洗濯機置場	○	バルコニー	○
エレベーター	○	浴室乾燥機	○	CATV	○
TVモニター付きインターフォン	○	洗浄機能付暖房便座	○	BSアンテナ	○
宅配ボックス	○	追い焚き	○	CSアンテナ	○
ガスコンロ	○	居室床材フローリング		カーシェアリング	
IHクッキングヒーター		エアコン	○		
独立洗面台	○	浄化槽			

※保証会社利用必須です。木下グループをご利用の場合、初回保証料80%と月額550円(税込)の利用手数料、また2年毎に20,000円の継続保証委託料が必要です。※CATV、BS・CS110°、インターネット、カーシェアリング等には別途契約、費用がかかります。※BBM-NET完備。月額基本使用料は無料ですが、オプションサービスには別途費用がかかります。※退去時に最低限必要な金額はルームクリーニング代36,300円(税込)～(お部屋の広さにより異なります)、エアコン洗浄代8,800円(税込)～です。※消費税等の税率が変動した場合は、それに応じて消費税等相当額も変動致します。※契約時消毒代として26,400円(税込)を頂いております。

備考

みずいばや
水商売のお部屋
新宿本店 新宿区西新宿7-12-3小島ビル3階
TEL 03-6279-2032



みずいばや
歌舞伎のお部屋
あずま通り店 新宿区歌舞伎町1-8-3良川ビル2階
TEL 03-6205-5732



みずいばや
池袋のお部屋
池袋店 豊島区池袋2-4-2YKビル1階
TEL 03-6907-2660

FOR RENT RESIDENCE Navi新宿 403

物件概要 Navi新宿 403

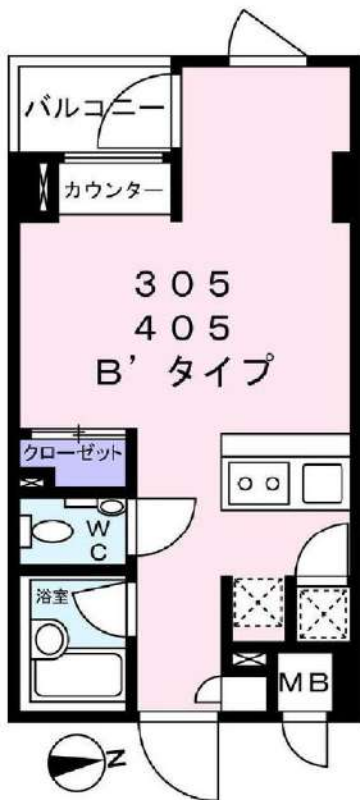
- 所在地 / 東京都新宿区百人町1丁目3-14
- 交通 / 山手線新大久保駅 徒歩2分
- 構造・規模 / 鉄筋コンクリート9階建
- 建物面積 / 壁芯24.97㎡
- 間取り / 1R
- 築年月 / 2004年2月
- 入居日 / 予定 2021年11月上旬

賃貸条件

- 賃料 / 12万円
- 礼金 / 0ヶ月
- 敷金 / 1ヶ月
- 管理費 / 0円
- 契約期間 / 2年
- 更新料 / 新賃料の1ヶ月
- 保証会社 / 全保連 初回60% 継続保証料1万円

403 退去日 2021.10.1

フリーレント1ヵ月★



■敷金 1ヶ月 ■礼金 0ヶ月

■設備・仕様 Equipment



■その他費用

借家人賠償責任保険21,500円/2年、更新時事務手数料：0.5か月
安心サポート24：16,500円/2年、
宅配ロッカーカード代3,300円。

※図面と現況が異なる場合は現況を優先いたします。

みずいばや
水商売のお部屋
新宿本店 新宿区西新宿7-12-3小島ビル3階
TEL 03-6279-2032



みずいばや
歌舞伎のお部屋
あずま通り店 新宿区歌舞伎町1-8-3良川ビル2階
TEL 03-6205-5732



みずいばや
池袋のお部屋
池袋店 豊島区池袋2-4-2YKビル1階
TEL 03-6907-2660

グレンパーク神楽坂

◆Glenpark Kagurazaka◆

都営大江戸線
JR 中央線・総武線
東京外口 有楽町線・南北線・東西線

「牛込神楽坂」駅徒歩4分

「飯田橋」駅徒歩9分

【物件概要】

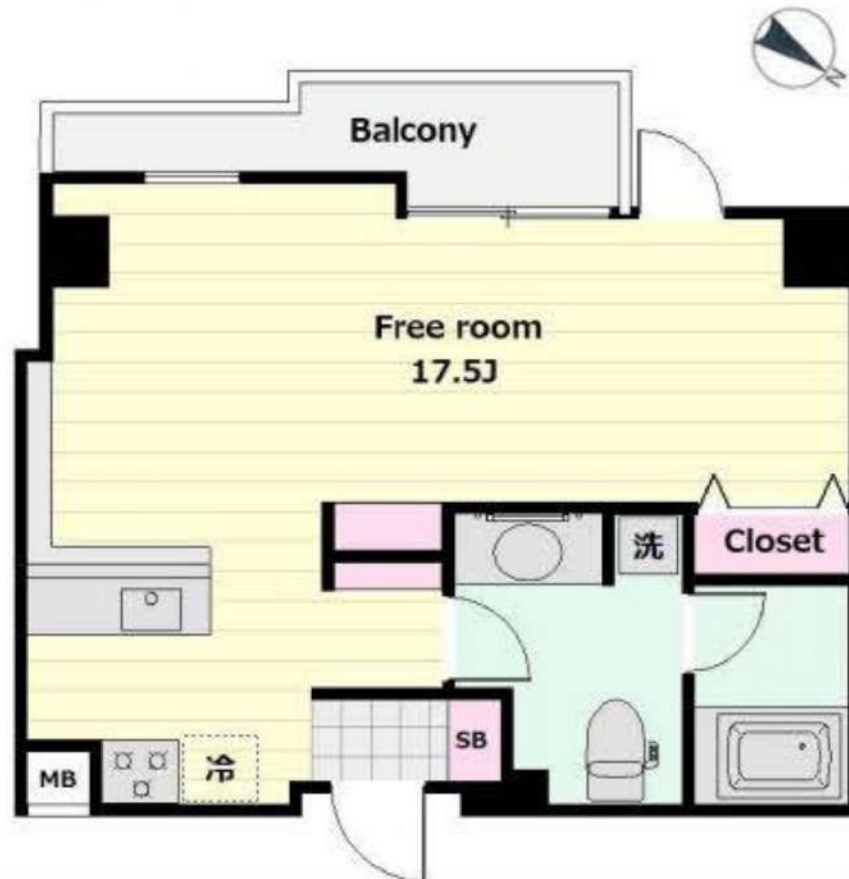
- 所在地:新宿区南町34-1
- 物件構造:鉄筋コンクリート造地上6階建て
- 竣工:2002年12月

【設備】

- ◆オートロック
- ◆エアコン付
- ◆ELV1基
- ◆LEDシーリングライト(2台)
- ◆宅配BOX
- ◆システムキッチン
- ◆地デジ対応済み
- ◆テレビモニター付インターホン

【条件】

- 敷金 1ヶ月 ■礼金 1ヶ月
- ※SOHO利用、ペット飼育の場合は敷金+1ヶ月
- 更新料:新賃料の1ヶ月
- 連帯保証人:保証会社利用必須
- 火災保険:21,000(2年)
- 鍵交換費用:20,000円(税別)



部屋 No'	間取り	タイプ	面積(m ²)	賃料(円)	管理費(円)	入居時期
101	Studio	A	39.67	142,000	10,000	即可

※図面が現状と異なる場合は現状優先となります。



みずいばや
水商売のお部屋

新宿本店 新宿区西新宿7-12-3小島ビル3階
TEL 03-6279-2032



みずいばや
歌舞伎のお部屋

あずま通り店 新宿区歌舞伎町1-8-3良川ビル2階
TEL 03-6205-5732



みずいばや
池袋のお部屋

池袋店 豊島区池袋2-4-2YKビル1階
TEL 03-6907-2660

プレール・ドゥーク中野

住み替え応援システムRe*Room
家賃でポイントがたまる！
住み替えて使ってお得！

安心管理システム24時間管理
学生・女性にオススメ

インターネット(BBM-NET)月額基本使用料無料

ダイニングキッチン約7.2帖、洋室約7.1帖！独立洗面台有！

ペット相談可(小型犬または猫1匹、敷金1ヶ月追加)



ACCESS

JR中央線 中野駅 徒歩11分

都営大江戸線 東中野 徒歩15分

東京メトロ東西線 中野 徒歩11分

303号室

賃料 149,000円

管理費 10,000円

敷金 1ヶ月 礼金 1ヶ月

OUTLINE

間取り	1DK	タイプ		専有面積	40.59㎡
入居日	2021年09月中旬		内見	2021/8/26~予定	
「木下の賃貸」友の会費		2,400 円(税込)/月額			
所在地	東京都中野区中野5丁目4-9				
構造	RC造	規模	9階建3階		
竣工日	2015年09月	総戸数	25戸		
駐車場施設	無	空き	無		
駐輪場施設	有	空き	要確認		
駐車場敷金	なし	駐車場賃料	0 円/月額		
ペット飼育	相談	ペット飼育の場合の敷金	敷金1ヶ月分追加		
方位	東	ガス	株式会社エナジーダイレクト推奨		
建物管理会社	株式会社キノシタコミュニティ	電	株式会社エナジーダイレクト推奨		

LEASE CONDITION

契約期間	2年	更新料	新賃料	1	ヶ月
解約予告	1ヶ月前に文書で当社宛に通知				
鍵交換費	27,500 円(税込)	消毒代	26,400円(税込)		

EQUIPMENT

オートロック	○	洗濯機置場	○	バルコニー	○
エレベーター	○	浴室乾燥機	○	CATV	○
TVモニター付きインターフォン	○	洗浄機能付暖房便座	○	BSアンテナ	○
宅配ボックス	○	追い焚き	○	CSアンテナ	○
ガスコンロ	○	居室床材フローリング	○	カーシェアリング	○
IHクッキングヒーター	○	エアコン	○		
独立洗面台	○	浄化槽	○		

※保証会社利用必須です。木下グループをご利用の場合、初回保証料80%と月額550円(税込)の利用手数料、また2年毎に20,000円の継続保証委託料が必要です。※CATV、BS・CS110⁺、インターネット、カーシェアリング等には別途契約、費用がかかります。※退去時に最低限必要な金額はルームクリーニング代36,300円(税込)~(お部屋の広さにより異なります)、エアコン洗浄代8,800円(税込)~です。※BBM-NET完備。月額基本使用料は無料ですが、オプションサービスには別途費用がかかります。※消費税等の税率が変動した場合は、それに従って消費税等相当額も変動致します。※入居者補償制度あり(借家人賠償特約付き火災保険の保険料相当額として月額940円をご負担いただきます)※契約時消毒代として26,400円(税込)頂いております。

備考

※図面と現況が異なる場合には現況を優先とします。

みずべや
水商売のお部屋
新宿本店 新宿区西新宿7-12-3小島ビル3階
TEL 03-6279-2032



みずべや
歌舞伎のお部屋
あずま通り店 新宿区歌舞伎町1-8-3長川ビル2階
TEL 03-6205-5732



みずべや
池袋のお部屋
池袋店 豊島区池袋2-4-2YKビル1階
TEL 03-6907-2660

ZOOM新宿夏目坂

901号室

TVモニター付オートロック 宅配ボックス インターネット無料 Wi-Fi完備 CATV導入 エレベーター

【デザイナーズマンション】 【ペット可】 【二人入居可】

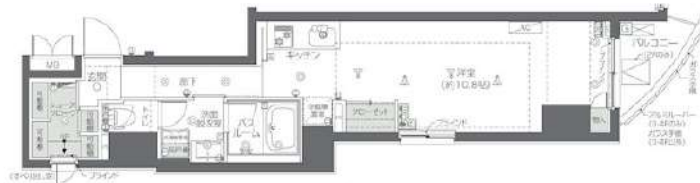
【外観】

【間取り図】



A type

専有面積 / 38.45㎡
バルコニー面積 / 2.82㎡



賃料	156,000円		
管理費等	7,000円	間取り	1R
敷金	1ヶ月	礼金	1ヶ月
償却金	-	保証金	-
物件種別	マンション		
建物所在地	東京都新宿区若松町35-14		
交通	都営大江戸線 若松河田 徒歩4分 都営大江戸線 牛込柳町 徒歩6分		
間取詳細	洋室(10.8畳)		
構造・規模	鉄筋コンクリート 10階建 9階		
専有面積	36.45㎡	向き	東
築年月	2019年7月11日	契約期間	2年
入居時期	2021年9月中旬	更新料	1ヶ月(新賃料)
設備	2口ガス(グリル) 独立洗面台 脱衣室 浴室換気乾燥機 追焚 温水洗浄便座 角部屋2面採光		
その他費用	<p>[一時金] 鍵交換費用(税込) : 22,000円 [月次費用] 家財保険+付帯サービス(税込) : 1,575円 [備考] ■ 契約時: 当月分+翌月分の賃料・管理費をお支払い頂きます ■ ペット飼育時: 敷金1ヶ月追加(別途飼育細則参照・要申請書) ■ 解約時: ルームクリーニング費用及び借主負担分の原状回復費用をお支払い頂きます</p>		
保証会社	必須 初回保証料=合計賃料×50%(法人50%)、月額保証料=合計賃料×1%		
備考	<p>■ 民泊利用不可 ■ 自転車: 月額500円 (契約時2年間一括払い※台数要確認) ■ 部屋タイプ: A</p>		

みずべや
水商売のお部屋

新宿本店 新宿区西新宿7-12-3小島ビル3階
TEL 03-6279-2032



みずべや
歌舞伎のお部屋

あずま通り店 新宿区歌舞伎町1-8-3長川ビル2階
TEL 03-6205-5732



みずべや
池袋のお部屋

池袋店 豊島区池袋2-4-2YKビル1階
TEL 03-6907-2660