

# 芝浦ベイヒルズ

分譲賃貸マンション

賃料	96,000
管理費	10,000
礼金	0ヶ月
敷金	0ヶ月

● 所在地 〒105-0023  
東京都港区芝浦1-11-7

## ● 交通・アクセス

JR山手線・京浜東北線「田町」駅徒歩8分  
都営三田線・浅草線「三田」駅徒歩9分  
新交通ゆりかもめ「日の出」駅徒歩9分



☑️ 腰高窓面

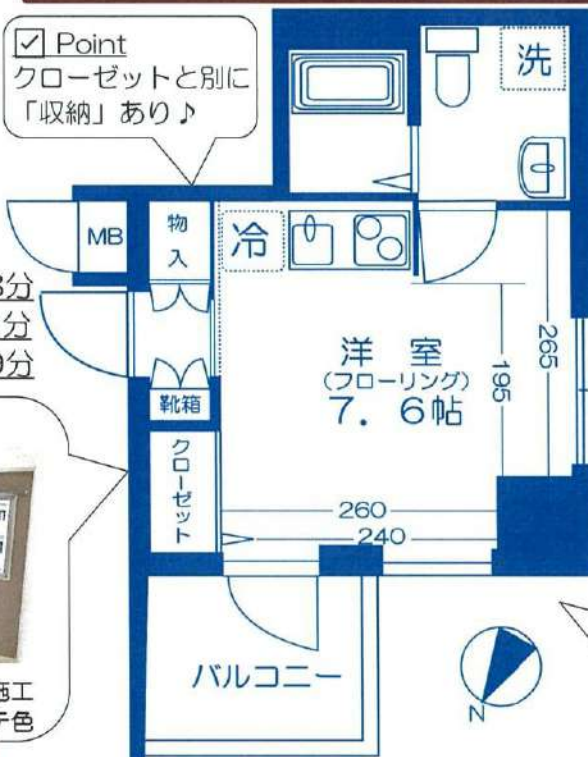


アクセントクロス施工  
カラー：ココアラテ色

## 都心・田町駅徒歩圏のお部屋

#インターネット無料だとお得がある  
#角部屋・二面採光・南向きが希望条件  
#脱衣所にドアが欲しい人

☑️ Point  
クローゼットと別に  
「収納」あり♪



## 部屋設備

- バス・トイレ別
- 室内洗濯機置場
- 独立洗面化粧台
- 浴室換気乾燥暖房機
- エアコン
- モニター付インターホン
- ダブルロック
- 温水洗浄便座
- グリル付2口ガスコンロ
- システムキッチン
- クローゼット

## 建物設備

- モニター付オートロック
- 防犯カメラ
- 敷地内ゴミ置場
- 宅配BOX
- エレベーター
- BS・110°CS※
- インターネット使用料無料
- 株式会社シーファイブ
- TEL：0120-998-886

☑️ 二面採光・眺望良好



号室	403号室		
----	-------	--	--

間取り	1R	専有面積	20.77㎡
竣工	2016年5月	総戸数	27戸
構造	鉄筋コンクリート造 地上10階建		

現況	空室	内見予定	内見可 (現地対応)
入居時期	即入		

建物管理	会社名	株式会社ライフポート西洋	
	連絡先	03-6674-2694	
	駐輪場	あり	無料/届出必要/区画指定あり
	バイク置場	なし	-
	駐車場	なし	-

契約条件	普通賃貸借契約	期間	2年
更新料	新賃料1ヶ月分+更新時事務手数料11,000円(税込)		

初期費用	①当社指定保証会社の利用が基本必須です。		
	【エポス】	家賃総額の40% 更新料:毎年10,000円(15万円未満) ※連帯保証人ありの場合 契約時:30%に減額 ●学生割引 ●契約時:15,000円 更新料:毎年10,000円 ※審査時に有効期限内の学生証を提示で割引対象	
	エポス審査否決の場合は、全保連にて審査		
	【全保連】	家賃総額の50% 更新料:毎年10,000円	
	②鍵交換費用	22,000円(税込)	
③安心入居サポート加入料	16,500円(税込)		
④契約書類作成料	無し		
⑤家財保険料	16,000円(2年間)※エポス利用の場合は後日請求		
⑥仲介手数料	1ヶ月(別途消費税) = 105,600円(税込)		
⑦当月の日割り家賃			
⑧翌月家賃(⑦15日以降に賃貸の場合)			

退去時	退去時クリーニング費49,500円(税込)※解約時清算 借主様の過失等による汚れ・キズ等は別途※室内禁煙
保証会社を利用しない場合	※下記が必須条件となります。ご確認ください。(大手法人を除く) ・保証人様(三親等以内で働かれている方)1名 ・敷金1ヶ月プラス(法人契約の場合も) ・契約者様・保証人様の収入証明が審査時必要となります。

●QRコード●  
動画はこちら♪



YOU TUBE !  
物件名 専有面積  
を入力して検索!!



- 周辺施設●
- ★コンビニ…ファミリーマート徒歩1分♪  
ローソン 徒歩2分♪  
セブンイレブン 徒歩3分♪
  - ★スーパー…まいばすけっと 徒歩1分♪  
※営業時間7:00~23:00♪  
マルエツプチ 徒歩7分♪  
※営業時間8:00~23:00♪

※資料と実際の仕様、設備が異なる場合は現状を優先と致します。※特約:解約が二年未満の場合、短期違約金として家賃総額1か月分の違約金あり。 ※適用消費税率10%

室内は内見用に電気契約済み



新宿本店 新宿区西新宿7-12-3小島ビル3階  
TEL 03-6279-2032



あずま通り店 新宿区歌舞伎町1-8-3良川ビル2階  
TEL 03-6205-5732

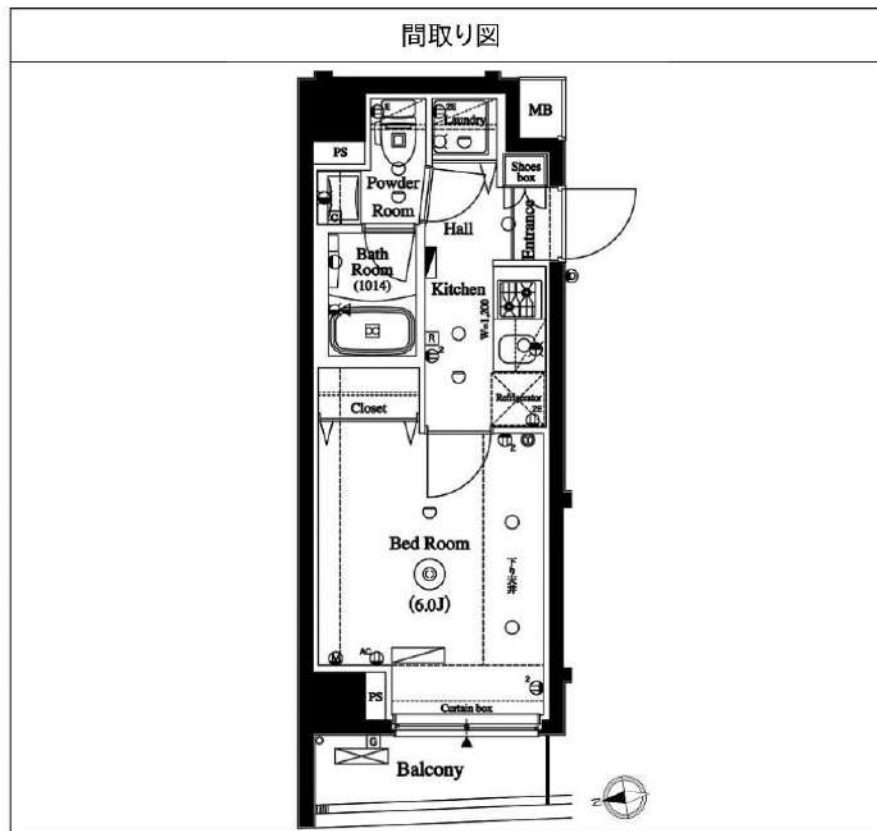


池袋店 豊島区池袋2-4-2TKビル1階  
TEL 03-6907-2660

# アクセス白金台 601

間取り	賃料	管理費等
1K	97,000円	10,000円

敷金/保証金	0円	礼金/権利金	0円
敷引/償却金		更新料	1ヶ月(新賃料)
その他費用	[備考] クラブアセット:20,000円(契約時)、クリーニング費用:38,500円(退去時)、鍵交換費用:38,500円(退去時)		
物件種別	マンション		
物件所在地	東京都港区白金台2丁目10-4		
交通	都営浅草線 高輪台駅 徒歩3分 山手線 品川駅 徒歩16分		
間取り詳細	洋室 6.00畳, K 2.00畳		
構造	鉄筋コンクリート 6階 / 9階建		
面積	20.80㎡	向き	西
築年月	2014年10月1日	契約期間	普通借家契約 2年
駐車場	無	入居時期	2021年8月下旬 予定
設備	バス・トイレ別、シャワー、ガスコンロ、ガスコンロ設置済、2口コンロ、システムキッチン、エアコン、室内洗濯機置場、CS、BS、フローリング、光ファイバー、色仕戸、温水洗浄便座、浴室乾燥、クローゼット、シューズボックス、2F以上、ガスキッチン、洗面化粧台、24時間換気システム、24時間緊急通報システム、インターホン、ガス給湯、ダブルデインプルキー、マルチメディアコンセント、モニタ付オートロック、人感照明センサー、分譲タイプ、エレベーター、宅配BOX、外壁タイル張り、24時間ゴミ出し可、防犯カメラ、メールボックス		
入居諸条件	ペット可、ルームシェア不可、外国人相談、楽器使用不可、高齢者不可、事務所不可、二人入居不可、法人可		
損害保険	要 18,000円		
保証会社	必須 新日本信用保証:賃料+管理費の50%~		
備考	引越業者指定有り:ベスト引越サービス 鍵交換費用・クリーニング費用は審査状況により先払いのケース有り ペット飼育可能(小型犬・猫1匹まで)敷金1ヶ月追加 法人契約の場合、敷金礼金各1ヶ月分追加その他、審査状況により敷金追加ケース有り 12ヶ月未満の解約の場合、短期解約違約金月額賃料1ヶ月分 解約予告2ヶ月前 アセットでんき利用必須		



みずべや  
水商売のお部屋

新宿本店 新宿区西新宿7-12-3小島ビル3階  
TEL 03-6279-2032



みずべや  
歌舞伎のお部屋

あずま通り店 新宿区歌舞伎町1-8-3長川ビル2階  
TEL 03-6205-5732



みずべや  
池袋のお部屋

池袋店 豊島区池袋2-4-2TKビル1階  
TEL 03-6907-2660

# ルール三田 305

間取り	賃料	管理費等
1K	100,000円	8,000円

敷金/保証金	0円	礼金/権利金	100,000円
敷引/償却金		更新料	1ヶ月(新賃料)
その他費用	[一時金]TFDclub: 17,000円, 鍵交換代: 16,500円		
物件種別	マンション		
物件所在地	東京都港区芝4丁目6-3		
交通	都営三田線 三田駅 徒歩4分 都営三田線 芝公園駅 徒歩6分 山手線 田町駅 徒歩10分		
間取り詳細	3階: 洋室 7.50畳, K 2.00畳		
構造	鉄筋コンクリート 3階 / 10階建		
面積	25.50㎡	向き	北東
築年月	2012年1月中旬	契約期間	普通借家契約 2年
駐車場	無	入居時期	即入居
設備	24時間換気システム, 2口コンロ, BS, CS, TVインターホン, エアコン, ガス給湯, クローゼット, システムキッチン, シャワー, トイレ有, バス・トイレ別, バス有, フローリング, ユニットバス, 温水洗浄便座, 光ファイバー, 照明付き, 洗面所独立, 洗面台, 浴室乾燥, 24時間ゴミ出し可, エレベーター, 宅配BOX, 敷地内ゴミ置き場		
入居諸条件			
損害保険	要 18,000円(2年)		
保証会社	必須 賃料+管理費の30%~40%		
備考	タイル貼り分譲賃貸 室内洗濯機置場 2口ガスシステムキッチン バス・トイレ別 TVインターホン 浴室乾燥機 宅配ボックス		

2F以上, 2面採光, オートロック, ダブルロック, ディンプルキー, モニタ付オートロック, 角住戸, 外壁タイル張り, 分譲タイプ, 防犯カメラ

外観



その他







**みずべや**  
水商売のお部屋

**新宿本店** 新宿区西新宿7-12-3小島ビル3階  
TEL 03-6279-2032



**みずべや**  
歌舞伎のお部屋

**あずま通り店** 新宿区歌舞伎町1-8-3良川ビル2階  
TEL 03-6205-5732



**みずべや**  
池袋のお部屋

**池袋店** 豊島区池袋2-4-2TKビル1階  
TEL 03-6907-2660

# アクセス西新宿アジュールコート 507

間取り	賃料	管理費等
1K	101,000円	10,000円

敷金/保証金	0円	礼金/権利金	0円
敷引/償却金		更新料	1ヶ月(新賃料)
その他費用	[備考] クラブアセット:20,000円(契約時)、クリーニング費用:38,500円(退去時)、鍵交換費用:38,500円(退去時)		
物件種別	マンション		
物件所在地	東京都渋谷区本町3丁目13-8		
交通	都営大江戸線 西新宿五丁目駅 徒歩2分 東京メトロ丸ノ内線 西新宿駅 徒歩12分		
間取り詳細	洋室 6.00畳, K 2.00畳		
構造	鉄筋コンクリート 5階 / 7階建		
面積	22.52㎡	向き	南東
築年月	2014年4月	契約期間	普通借家契約 2年
駐車場	要問合せ	入居時期	2021年9月中旬 予定
設備	バス・トイレ別、シャワー、ガスコンロ、ガスコンロ設置済、2口コンロ、システムキッチン、エアコン、室内洗濯機置場、CS、BS、フローリング、光ファイバー、温水洗浄便座、浴室乾燥、24時間緊急通報システム、セキュリティ有り、ダブルディンプルキー、モニタ付オートロック、ガスキッチン、ガス給湯、クローゼット、シューズボックス、角住戸、人感照明センサー、2F以上、2面採光、洗面化粧台、分譲タイプ、エレベーター、宅配BOX、外壁タイル張り、24時間ゴミ出し可、防犯カメラ、メールボックス、敷地内ゴミ置き場、管理室		
入居諸条件	ペット可、ルームシェア不可、外国人相談、楽器使用不可、高齢者不可、事務所不可、二人入居不可、法人可		
損害保険	要 18,000円		
保証会社	必須 新日本信用保証:賃料+管理費の50%~		
備考	引越業者指定有り:ベスト引越サービス 鍵交換費用・クリーニング費用は審査状況により先払いのケース有り ペット飼育可能(小型犬・猫1匹まで)敷金1ヶ月追加 法人契約の場合、敷金礼金各1ヶ月分追加その他、審査状況により敷金追加ケース有り 12ヶ月未満の解約の場合、短期解約違約金月額賃料1ヶ月分 解約予告2ヶ月前 アセットでんき利用必須		





**新宿本店** 新宿区西新宿7-12-3小島ビル3階  
TEL 03-6279-2032



**あずま通り店** 新宿区歌舞伎町1-8-3良川ビル2階  
TEL 03-6205-5732

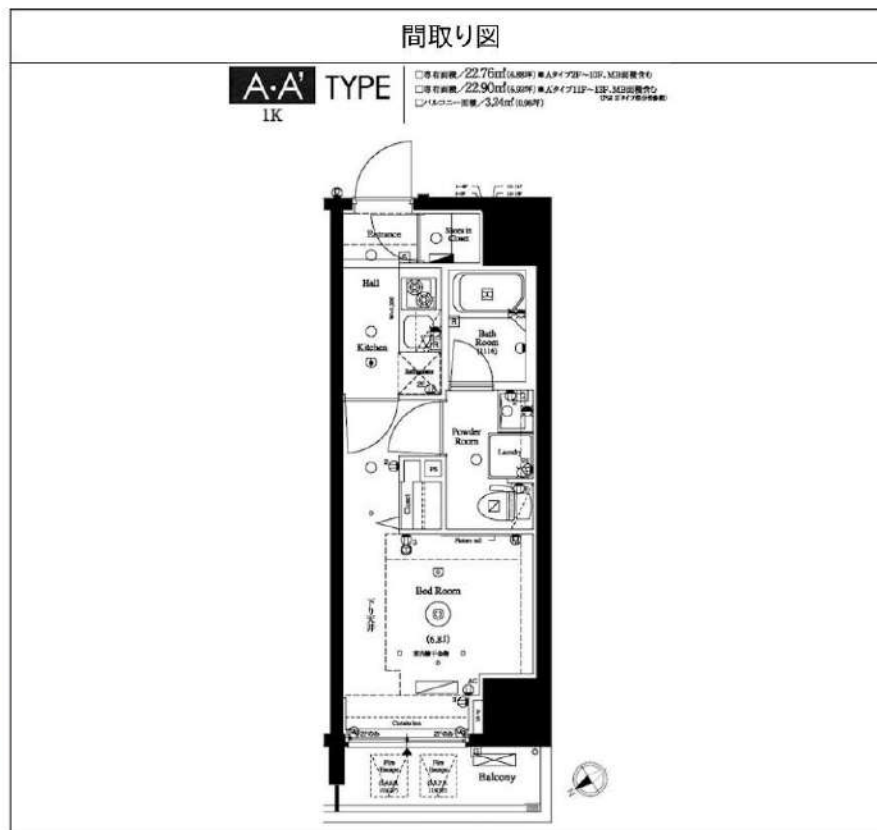


**池袋店** 豊島区池袋2-4-2TKビル1階  
TEL 03-6907-2660

# アクセス汐留 1101

間取り	賃料	管理費等
1K	110,000円	10,000円

敷金/保証金	0円	礼金/権利金	0円
敷引/償却金		更新料	1ヶ月(新賃料)
その他費用	[備考] クラブアセット:20,000円(契約時)、クリーニング費用:38,500円(退去時)、鍵交換費用:38,500円(退去時)		
物件種別	マンション		
物件所在地	東京都港区新橋4丁目22-3		
交通	山手線 新橋駅 徒歩4分 都営大江戸線 汐留駅 徒歩4分		
間取り詳細	洋室 6.80畳, K 2.00畳		
構造	鉄筋コンクリート 11階 / 13階建		
面積	22.90㎡	向き	北西
築年月	2014年6月	契約期間	普通借家契約 2年
駐車場	無	入居時期	2021年9月中旬 予定
設備	バス・トイレ別、シャワー、ガスコンロ、ガスコンロ設置済、2口コンロ、システムキッチン、エアコン、室内洗濯機置場、CS、BS、フローリング、光ファイバー、角住戸、温水洗浄便座、浴室乾燥、クローゼット、シューズボックス、24時間換気システム、24時間緊急通報システム、ガスキッチン、ガス給湯、ダブルディンプルキー、モニタ付オートロック、人感照明センサー、洗面化粧台、2F以上、分譲タイプ、エレベーター、宅配BOX、外壁タイル張り、24時間ゴミ出し可、防犯カメラ、敷地内ゴミ置き場、メールボックス、デザイナーズ		
入居諸条件	ペット可、ルームシェア不可、外国人相談、楽器使用不可、高齢者不可、事務所不可、二人入居不可、法人可		
損害保険	要 18,000円		
保証会社	必須 新日本信用保証:賃料+管理費の50%~		
備考	引越業者指定有り:ベスト引越サービス 鍵交換費用・クリーニング費用は審査状況により先払いのケース有り ペット飼育可能(小型犬・猫1匹まで)敷金1ヶ月追加 法人契約の場合、敷金礼金各1ヶ月分追加その他、審査状況により敷金追加ケース有り 12ヶ月未満の解約の場合、短期解約違約金月額賃料1ヶ月分 解約予告2ヶ月前 アセットでんき利用必須		



みずいべや  
水商売のお部屋

新宿本店 新宿区西新宿7-12-3小島ビル3階  
TEL 03-6279-2032



みずいべや  
歌舞伎のお部屋

あずま通り店 新宿区歌舞伎町1-8-3良川ビル2階  
TEL 03-6205-5732



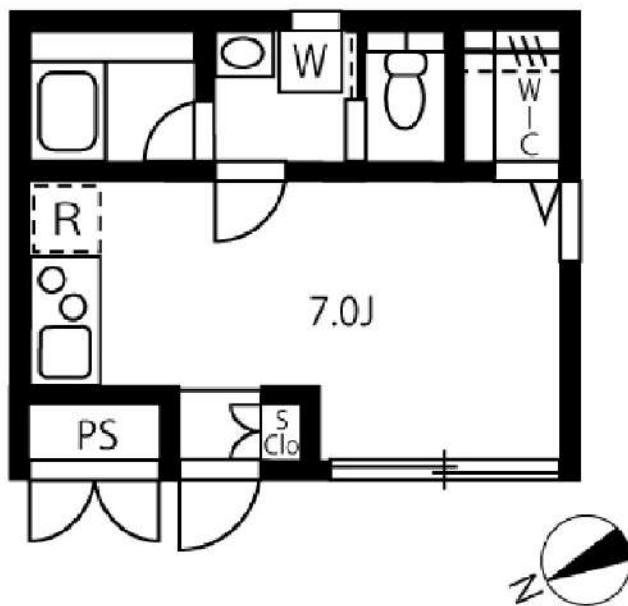
みずいべや  
池袋のお部屋

池袋店 豊島区池袋2-4-2TKビル1階  
TEL 03-6907-2660

# リーガランド恵比寿 204

日比谷線広尾駅 徒歩9分 山手線恵比寿駅 徒歩9分

ネット無料！（レジデンシャルインターネット）  
 ペット相談可！（小型犬または猫一匹まで※飼育時敷金1ヶ月プラス）



賃料	113,000円		
共益費	8,000円	間取り	1K
敷金	0ヶ月	礼金	0ヶ月
建物名	リーガランド恵比寿		
物件種別	賃貸マンション	号室	204
所在地	東京都渋谷区恵比寿2丁目17-22		
交通	日比谷線広尾駅 徒歩9分 山手線恵比寿駅 徒歩9分		
間取詳細	洋室7帖		
構造・規模	鉄筋コンクリート5階建/2階部分		
専有面積	壁芯20.70㎡	向き	北西
築年月	2018年5月	契約期間	2年
入居時期	予定 2021年7月24日		
更新料	新賃料の1ヶ月		
保証会社	※エポス ルームIDからの審査になります。【ルームID】月額総賃料の50%/月次保証料、月額総賃料の1.5%【アーク賃貸保証】月額総賃料の40%/次年度以降10,000円※引落し手数料550円（税込）		
保険	有 火災保険21,000円 2年		
鍵交換費用	16,500円		
その他	★★★プレミアムデスク2年間（24時間緊急サポート）16,500円（税込） / 契約時ルームクリーニング費用 38,500円（税込） / 解約予告2ヶ月前 / 短期違約金有（1年以内の解約は賃料の1ヶ月分） / PET飼育 小型犬又は猫1匹迄 敷金1ヶ月プラス / ※写真は参考となりますのでご注意ください		

※図面と現況が異なる場合は、現況優先となります。情報掲載日 2021/7/30



**みずいべや**  
水商売のお部屋

**新宿本店** 新宿区西新宿7-12-3小島ビル3階  
TEL 03-6279-2032



**みずいべや**  
歌舞伎のお部屋

**あずま通り店** 新宿区歌舞伎町1-8-3良川ビル2階  
TEL 03-6205-5732



**みずいべや**  
池袋のお部屋

**池袋店** 豊島区池袋2-4-2TKビル1階  
TEL 03-6907-2660

# 貸マンション

新宿駅

ガリシア代々木 702

間取り  
1K

専有面積  
24.26㎡

築年月  
2014年08月



インターネット利用無料！  
新宿駅を起点に快適アクセス

### チェックポイント！

主要採光面：東向き住宅可ルーフシア不可、デザイナーズ外観タイル張り、常時ゴミ出し可能分譲タイプ24時間換気システム、閑静な住宅街、B・T別シャワー浴室暖房、浴室乾燥機、トイレ温水洗浄便座、洗面所洗面台洗面所独立、ガスコンロ付、ガスコンロ可、2口コンロシステムキッチン、収納スペース、全居室収納クローゼット、シューズボックス、室内洗濯機置場、洗濯機置場、給湯、都市ガス、フローリング、冷房暖房、エアコン、全居室エアコン、C.S.B 5端子MMコンセント、インターネット対応、インターネット使用料無料、ダブルロックドアオートロック、モニター付オートロック、モニター付インターホン、ディンプルキー防犯カメラ、24時間セキュリティ。



物件種目	貸マンション
最寄駅	新宿
間取タイプ	1K
賃料	賃料 113,000円
礼金	礼金1ヶ月 敷金なし 保証金なし

物件所在地	東京都渋谷区代々木2丁目18-4		
交通	京王線 新宿 徒歩3分		
建物	建物名	ガリシア代々木 702	
	構造・規模	RC 9階建 地下2階/7階部分	
	使用部分積	24.26㎡	
	間取内訳	洋 8.3	
築年月	2014年08月	契約期間	2年
管理費等	なし 共益費12,000円/月		
駐車場			
現況	居住中	2021年09月22日退去予定	入居日 相談
設備	B・T別シャワー浴室暖房、浴室乾燥機、トイレ温水洗浄便座、洗面所、洗面台、洗面所独立、ガスコンロ付、ガスコンロ可、2口コンロシステムキッチン、収納スペース、全居室収納クローゼット、シューズボックス、室内洗濯機置場、洗濯機置場、給湯、都市ガス、フローリング、冷房暖房、エアコン...		
保険等	要		
備考	火災保険及び緊急24時間駆け付けサービス等が付帯した入居者様への安心サービス「BR1サポート24」への加入が必須となります(月額1,500円) 申込は「申込受付くん」よりお手続きください。更新事務手数料：新賃料0.5ヶ月 更新料：新賃料1ヶ月 賃貸保証：加入要(個人) 株式会社ジャックス [VICCS-ONE] 初回：合計家賃4.0% 事務手数料：合計家賃1% / 月 <法人> 株式会社エボスカード [ROOM ID] 初回：合計家賃4.0% ※外国籍の方はG-TN利用可 鍵交換代等：有 27,500円～ 利用駅1：都営大江戸線 新宿 徒歩5分 利用駅2：JR山手線 新宿 徒歩9分		

みずいべや  
水商売のお部屋

新宿本店 新宿区西新宿7-12-3小島ビル3階  
TEL 03-6279-2032



みずいべや  
歌舞伎のお部屋

あずま通り店 新宿区歌舞伎町1-8-3良川ビル2階  
TEL 03-6205-5732



みずいべや  
池袋のお部屋

池袋店 豊島区池袋2-4-2TKビル1階  
TEL 03-6907-2660

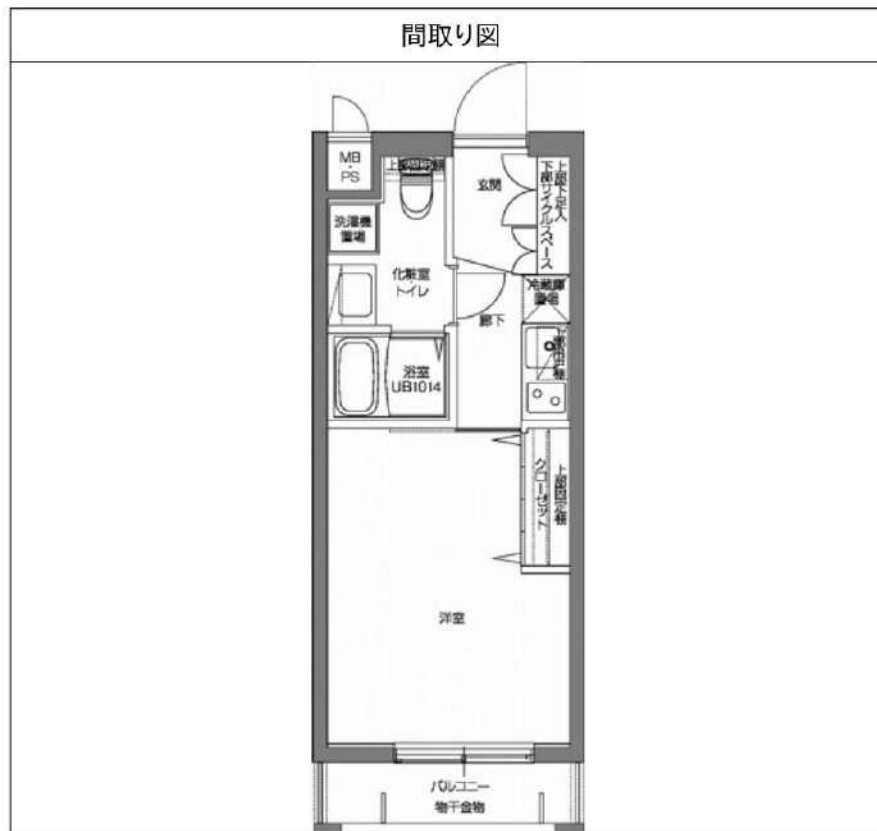
# パティナーV代々木上原 106

間取り	賃料	管理費等
1K	117,000円	14,000円

**【Wi-Fiインターネット無料!※FGBB】ペット可 築浅高級分譲賃貸マンション テレワークにピッタリなお部屋◎独立洗面台やエアコン、浴室乾燥機など設備充実!**

【Wi-Fiインターネット無料!※FGBB】ペット可 築浅高級分譲賃貸マンション テレワークにピッタリなお部屋◎独立洗面台やエアコン、浴室乾燥機など設備充実!

敷金/保証金	0円	礼金/権利金	117,000円
敷引/償却金	0円	更新料	1.5ヶ月(新賃料)
その他費用			
物件種別	マンション		
物件所在地	東京都渋谷区上原3丁目21-17		
交通	東京メトロ千代田線 代々木上原駅 徒歩6分 小田急線 東北沢駅 徒歩6分 京王井の頭線 駒場東大前駅 徒歩10分		
間取り詳細			
構造	鉄筋コンクリート -1階 / 4階建		
面積	24.39㎡	向き	北
築年月	2017年3月	契約期間	普通借家契約 2年
駐車場		入居時期	2021年10月2日
設備	浴室乾燥、ガス給湯、バストイレ別、CS、シャワー、2口コンロ、ガスキッチン、温水洗浄便座、エアコン、洗面所独立、室内洗濯機置場、押入、BS、モニタ付オートロック、シューズボックス、ネット使用料不要、クローゼット、フローリング、トイレ有、ガスコンロ、ユニットバス、ガスコンロ設置済、バス有、システムキッチン、TVインターホン、メールボックス、デザイナーズ、エレベーター、外壁タイル張り、宅配BOX		
入居諸条件	ペット可、事務所不可、二人入居可		
損害保険	要 23,000円(2年)		
保証会社	可 総賃料の~50%		
備考	■入居中サポート21450円 ■抗菌代16500円 ■事務手数料11000円 ■火災保険23000円 ■保証会社必須~50% ■鍵交換代22000円 ■短期解約違約金有 ■AZP122000円(★50) ■ペット(+敷1・償)		



みずべや 水商売のお部屋 新宿本店 新宿区西新宿7-12-3小島ビル3階 TEL 03-6279-2032

みずべや 歌舞伎のお部屋 あずま通り店 新宿区歌舞伎町1-8-3良川ビル2階 TEL 03-6205-5732

みずべや 池袋のお部屋 池袋店 豊島区池袋2-4-2TKビル1階 TEL 03-6907-2660



# ジェノヴィア渋谷笹塚スカイガーデン

号室	賃料
1501	129,000円

※民泊不可 ◇パウダールーム ◇全部屋角部屋

◆分譲賃貸マンション ◆設備充実



\* : \* : \* 洋室10.8帖 \* : \* : \*

- バス・トイレ別
- 独立洗面台
- 温水洗浄便座
- パウダールーム
- クローゼット
- 2口ガスシステムキッチン
- 24時間浴室換気乾燥暖房機
- ダブルロックディンプルキー
- エアコン
- シューズボックス
- オートロック
- 宅配ボックス
- Wi-Fi全室無料(要確認)
- バイク置場(空要確認)
- エレベーター
- 敷地内ごみ置場
- BS/GS(要確認:別途契約)
- 駐輪場無料(登録制/空要確認)

【地番:東京都渋谷区笹塚2丁目27-5】

【個人契約】契約者:住民票、顔写真身分証ファーストコピー(運転免許証+保険証)、表裏引落口座、銀行届出印  
保証人:差押保証人確認書、印鑑証明、顔写真身分証ファーストコピー(運転免許証+保険証)  
緊急連絡先:顔写真身分証ファーストコピー(運転免許証または保険証)  
【法人契約】契約者:会社簿本、印鑑証明/入居者:住民票、顔写真身分証ファーストコピー  
保証人:差押保証人確認書、印鑑証明  
※審査状況に応じて取入証明書の書類提出をお願いする場合がございます。  
※審査前の申込みは先行契約となります。  
※申込時、保証会社加入の場合でも緊急連絡先の勤務先名が記入必須となります。



図面が現状と異なる場合は現状優先とします。  
更新料:新賃料の1ヶ月分

管理費	15,000円		
敷金	0ヶ月	礼金	0ヶ月
所在地	東京都渋谷区 笹塚2丁目27-7		
交通	京王線 代田橋 徒歩5分 京王線 笹塚 徒歩7分 京王井の頭線 新代田 徒歩15分		
構造	鉄筋コンクリート(RC造) 15階建		
専有面積	33.47㎡	開口部方位	南
総戸数	戸	間取り	1K
築年月	2020/01	契約期間	2年
入居日	10月中旬 10/04退去		
設備等	都市ガス、公共下水、オートロック、TVドアホン、宅配BOX、B・T別、浴室乾燥機、洗濯機置き場室内、2階以上の物件、最上階の物件、ペット相談、2人入居可、ガスコンロ、システムキッチン、コンロ2口、フローリング、バルコニー、エレベーター、CSアンテナ、BSアンテナ、エアコン、外国人相談、角部屋、独立洗面台、防犯カメラ、温水洗浄便座、ルームシェア相談、ネット無料、光ファイバー、入居条件水商売相談、収納、下駄箱、モニタ付オートロック、敷地内ごみ置き場、当社管理物件		
備考	退去時にルームクリーニング代33,000円税込 火災保険20,000円/2年間:FIS 鍵交換代22,000円税込 引渡手数料月額200円税込 1年未満の解約は短期解約違約金有→賃料、管理費総額1ヶ月分 保証会社加入必須、大半法人契約の場合は応相談、ルームバンクインシュア 保証人有→初回賃料総額の40% 保証人無→初回賃料総額の50% 解約予告2ヶ月前 水商売の方 保証会社+保証人+契約時ルームクリーニング代必須 ペット飼育の場合、保証金1ヶ月分増額/積立		

**みずいべや**  
水商売のお部屋

**新宿本店** 新宿区西新宿7-12-3小島ビル3階  
TEL 03-6279-2032



**みずいべや**  
歌舞伎のお部屋

**あずま通り店** 新宿区歌舞伎町1-8-3良川ビル2階  
TEL 03-6205-5732



**みずいべや**  
池袋のお部屋

**池袋店** 豊島区池袋2-4-2TKビル1階  
TEL 03-6907-2660

メイクスデザイン西麻布 902号室

賃料	138,000円	共益費	10,000円
敷金	0ヶ月	礼金	1ヶ月
所在地	東京都港区西麻布二丁目25番27号		
交通	東京メトロ日比谷線『広尾』駅 徒歩12分 都営大江戸線『六本木』駅 徒歩13分 東京メトロ銀座・半蔵門線『表参道』駅 徒歩13分		
構造	鉄筋鉄骨コンクリート造 地下1階地上11階建	竣工	平成15年8月
間取り	1R	平米数	33.98㎡
契約	普通借家契約	期間	2年間
解約	2か月前（大手法人の場合相談可）		
更新料	新賃料1ヶ月分	ペット	不可
現況	入居中（10/3解約予定）	入居日	10月中旬予定
火災	20,000円/2年	カギ	27,500円（税込）/入居時

備考

- ◆貸主指定保証会社利用  
クレディセゾン・エルズサポート、アーク賃貸保証のいずれかを利用。  
（初回保証料40%、年間保証料10,000円）  
（外国籍の方の場合：エポスGTNを利用。初回保証料60%、月額保証料2%、年間保証料無し）
- ◆ルームクリーニング代（58,300円（税込）/退去時）
- ◆SYLAプレミアムクラブ加入（1,100円（税込）/月）
- ◆指定電力会社加入（四国電力「従量電灯Bバリュープラン」）

消費税等の税率が変動した場合には、変動後の税率により再計算する。  
**※法人契約不可**

設備

オートロック、エアコン、システムキッチン  
インターホン、宅配ロッカー

シーラのマンションにお住まいの方には  
お得な情報が盛りだくさん！！

シーラのマンションにお住まいの方  
**優待割引！**  
休日はレンタカーでお出かけ♪



日産レンタカー × SYLA

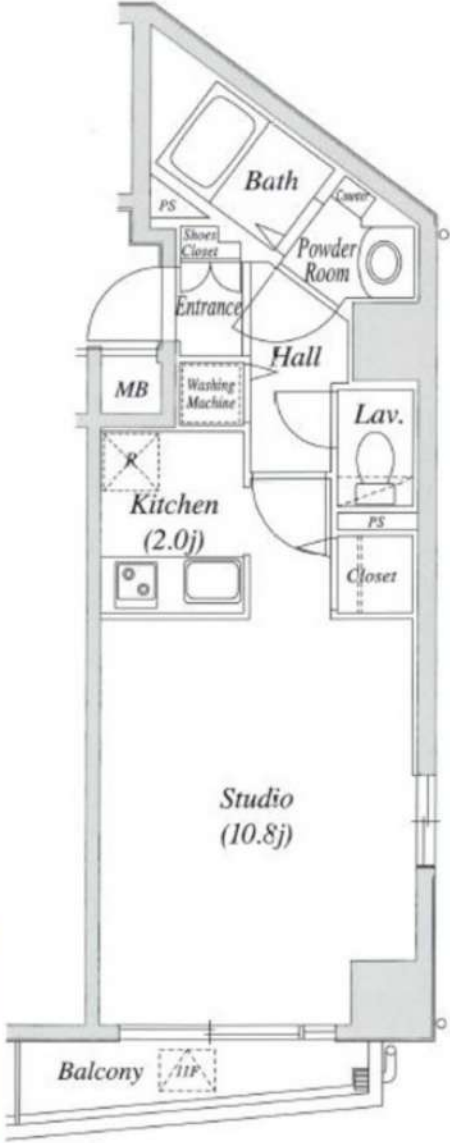
低糖質メニューで健康生活♪  
新しい住まいで、  
新しい食生活をはじめませんか。

noSh ナッシュ × SYLA

シーラのスタイリッシュなマンションで  
空間価値の向上を！【レンタル家具】  
★シーラ会員限定価格★

CLAS × SYLA

その他多数提携店あり！



※図面と相違する場合は現況を優先いたします。

みずべや  
水商売のお部屋

**新宿本店** 新宿区新宿7-12-3小島ビル3階  
TEL 03-6279-2032



みずべや  
歌舞伎のお部屋

**あずま通り店** 新宿区歌舞伎町1-8-3泉川ビル2階  
TEL 03-6205-5732



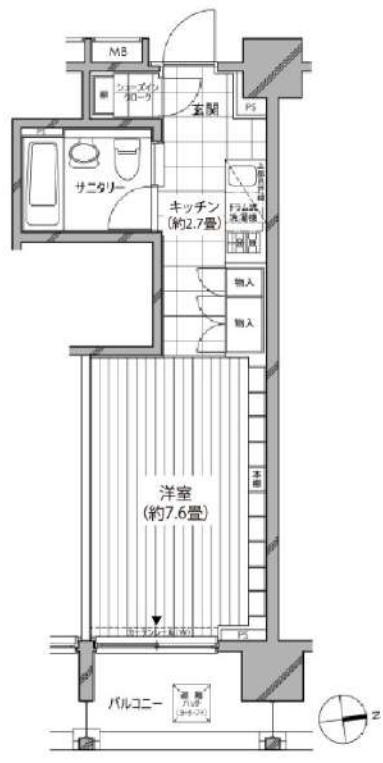
みずべや  
池袋のお部屋

**池袋店** 豊島区池袋2-4-2TKビル1階  
TEL 03-6907-2660

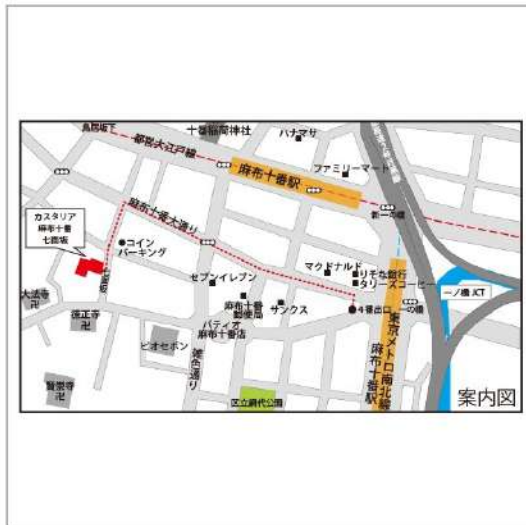
建物種別	マンション
カスターリア麻布十番七面坂	
805号室	

礼金なし!敷金1ヶ月!(保証会社利用必須)※フリーレント1ヶ月!(1年以内の解約で違約金1ヶ月分)(申込月末日迄の契約始期分対象)

賃貸条件	賃料	148,000円	共益費	8,000円
	敷金	1ヶ月	礼金	0ヶ月
	契約形態	普通借家	契約期間	2年
	更新料	新賃料1ヶ月		



所在地	東京都港区麻布十番2丁目7-5			
交通	都営大江戸線「麻布十番」徒歩4分 東京メトロ南北線「麻布十番」徒歩4分			
建物	構造・規模	SRC造 地上13階、地下1階建		
	築年数	2005年1月	総戸数	95戸
	間取	ワンルーム	専有面積	27.9㎡
共用設備	オートロック、防犯カメラ、24時間緊急対応、機械警備、宅配ボックス、集合ポスト、エレベーターあり、専用ゴミ置き場あり、駐輪場あり			
保証会社利用必須	第1優先保証料	((株)クレディセゾン) 保証料(初回契約時)30%、年間保証料10,000円(1年毎)		
	第2優先保証料	日本セーフティー(株) 初回賃料総額の50%、月額330円(税込)、年間保証料10,000円(1年毎)		
	第3優先保証料	フォーシーズ(株) 初回賃料総額の50%、月額330円(税込)、年間保証料賃料総額の1ヶ月分(1年毎)ただし家賃延滞回数が0回及び1回の場合は10,000円、2回の場合は30,000円に割引		
その他費用	損害保険	要 18,000円2年		
	鍵交換費	27,500円(税込み)		
退去時費用	室内清掃費	居室専有面積30㎡未満は一律33,000円(税込)、30㎡以上は1㎡あたり1,100円(税込)		
	エアコン清掃費	壁掛け・床置き式1台あたり11,000円(税込)、天井カセット型エアコン1台あたり27,500円(税込)		
備考	<ul style="list-style-type: none"> <li>■デザイナーズ■フリーレント1ヶ月(1年以内の解約で違約金1ヶ月分)■805号室Cタイプ■2018年8月大規模修繕工事済</li> <li>■CATV※要別途契約・ジェイコム■インターネット無料(要登録):フレッツ光ネクストギガマンション・スマートタイプ(0120-116-116)※設定状況によりNTTの配線工事が必要になる場合がございます。■駐車場 要問合せ:(株)パーキングマーケット TEL03-6273-3007</li> </ul>			



入居可能日	2021年8月中旬	開口向き	東
<p>&lt;専有設備&gt; インターフォン(TVモニター付き)、ディンプルキー、ダブルロック、フローリング、シューズウォークインクローゼット、収納スペース、エアコン、システムキッチン、コンロ口数(2口)、コンロ種類(ガス)、バス・トイレ(同室)、浴室乾燥機、温水洗浄便座、タンクレストイレ、洗面台、給湯、洗濯機付、ペランダ・バルコニー、CATV(有料)、BS、光ファイバー、インターネット使用料無料</p> <p>※入居可能日は、空き予定の場合室内状況等により延びる可能性もございます。 ※図面と現況が異なる場合は、現況優先とさせていただきます。</p>			



**みずべや**  
水商売のお部屋

**新宿本店** 新宿区西新宿7-12-3小島ビル3階  
TEL 03-6279-2032



**みずべや**  
歌舞伎のお部屋

**あずま通り店** 新宿区歌舞伎町1-8-3川川ビル2階  
TEL 03-6205-5732

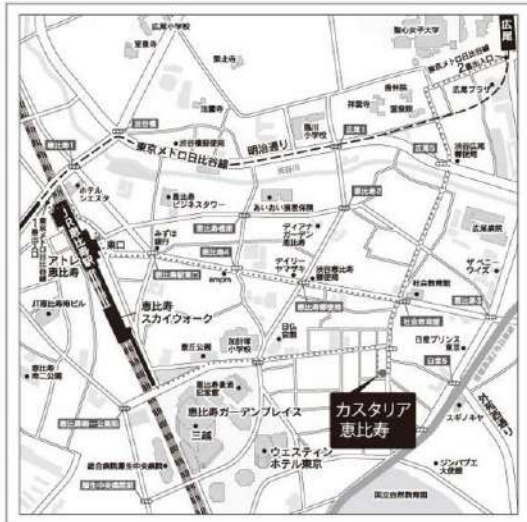


**みずべや**  
池袋のお部屋

**池袋店** 豊島区池袋2-4-2TKビル1階  
TEL 03-6907-2660

建物種別	マンション
<b>カスターリア恵比寿</b>	
701号室	

礼金なし!保証会社利用で敷金1ヶ月!(利用しない場合は2ヶ月)(月末迄の契約始期分対象/1年未満の解約で違約金1ヶ月分)



入居可能日	2021年9月下旬	開口向き	南
<p>〈専有設備〉 インターフォン(TVモニター付き)、ダブルロック、防犯サムターン、角部屋、フローリング、マルチメディアコンセント、クローゼット、下駄箱、収納スペース、エアコン、カウンターキッチン、コンロ口数(2口)、コンロ種類(ガス)、バス・トイレ(別室)、追い焚き、浴室乾燥機、浴室に窓、温水洗浄便座、洗面台、給湯、洗濯機付、BS、CS、光ファイバー、インターネット使用料無料</p> <p>※入居可能日は、空き予定の場合室内状況等により延びる可能性もございます。 ※図面と現況が異なる場合は、現況優先とさせていただきます。</p>			

賃貸条件	賃料	179,000円	共益費	10,000円
	敷金	1ヶ月	礼金	0ヶ月
	契約形態	普通借家	契約期間	2年
	更新料	新賃料1ヶ月		

所在地	東京都渋谷区恵比寿3丁目15-6			
交通	JR山手線「恵比寿」徒歩13分 東京メトロ日比谷線「恵比寿」徒歩14分			
建物	構造・規模	RC造 地上9階、地下1階建		
	築年数	2007年11月	総戸数	36戸
	間取	ワンルーム	専有面積	40.92㎡
共用設備	オートロック、防犯カメラ、24時間緊急対応、機械警備、宅配ボックス、集合ポスト、エレベーターあり、専用ゴミ置き場あり、駐輪場あり			
保証会社利用必須	第1優先保証料	((株)イントラスト)保証料(初回契約時)40%、年間保証料10,000円(1年毎)		
	第2優先保証料			
	第3優先保証料			
その他費用	損害保険	要 20,350円 2年		
	鍵交換費	22,000円(税込み)		
退去時費用	室内清掃費	1㎡あたり1,100円(税込)、ドラム式洗濯乾燥機クリーニング費用5,500円(税込)、その他著しく汚損がある場合は割増となります。		
	エアコン清掃費	壁掛け式1台あたり11,000円(税込)、天井カセット式エアコン1台あたり27,500円(税込)		
備考	<p>■デザイナーズ ■2008年度グッドデザイン賞受賞 ■1年未満の解約で違約金1ヶ月分 ■701号室Bタイプ ■保証会社利用で敷金1ヶ月(利用しない場合は2ヶ月) ■光ファイバーTV ■インターネット無料:フレッツ光ネクストギガマンション・スマートタイプ(要申込登録) ■駐車場 要問合せ:(株)アズームソリューション TEL0120-99-1784</p>			

**みずべや**  
水商売のお部屋

**新宿本店** 新宿区西新宿7-12-3小島ビル3階  
TEL 03-6279-2032



**みずべや**  
歌舞伎のお部屋

**あずま通り店** 新宿区歌舞伎町1-8-3良川ビル2階  
TEL 03-6205-5732



**みずべや**  
池袋のお部屋

**池袋店** 豊島区池袋2-4-2TKビル1階  
TEL 03-6907-2660

# 貸マンション

## 赤坂駅

パークコート赤坂ザ・タワー 706

間取り  
1K

専有面積  
38.98㎡

築年月  
2009年06月



青山一丁目・赤坂駅徒歩圏  
静謐にデザインされた都会の邸宅

### チェックポイント！

主要採光面：東向き住宅可、デザイナーズ、外観タイル張り、常時ゴミ出し可能、分譲タイプ24時間換気システム、B・T別、シャワー浴室暖房、浴室乾燥機、トイレ、タンクレストイレ、温水洗浄便座、洗面所、洗面台、洗面所独立電気コンロ、2口コンロ、システムキッチン、食器洗浄乾燥機、食器乾燥機、浄水器、ディスプレイ、収納スペース、全居室収納クローゼット、ウォークインクローゼット、シューズボックス、室内洗濯機置場、洗濯機置場、給湯、都市ガス、フローリング浴房、床暖房、エアコン全居室エアコン、C S、B S端子、MMコンセント、インターネット対応、光ファイバー、ダブルロックドア、オートロック、モニタ付オートロック、モニタ付インターホン、ディ...



物件種目	貸マンション
最寄駅	赤坂
間取タイプ	1K
賃料	200,000円
礼金	1ヶ月
敷金	1ヶ月
保証金	なし

物件所在地	東京都港区赤坂4丁目14-14		
交通	東京メトロ千代田線 赤坂 徒歩8分		
建物	建物名	パークコート赤坂ザ・タワー 706	
	構造・規模	RC 43階建 地下2階/7階部分	
	使用部分積	38.98㎡	
	間取内訳	洋 11	
築年月	2009年06月	契約期間	2年
管理費等	なし 共益費20,000円/月		
駐車場			
現況	居住中	2021年09月29日退去予定	入居日 相談
設備	B・T別、シャワー浴室暖房、浴室乾燥機、トイレ、タンクレストイレ、温水洗浄便座、洗面所、洗面台、洗面所独立電気コンロ、2口コンロ、システムキッチン、食器洗浄乾燥機、食器乾燥機、浄水器、ディスプレイ、収納スペース、全居室収納クローゼット、ウォークインクローゼット、シューズボックス...		
保険等	要		
備考	火災保険及び緊急24時間駆け付けサービス等が付帯した入居者様への安心サービス「BRIサポート24」への加入が必須となります。(月額1,500円) 申込は「申込受付くん」よりお手続きください。 更新事務手数料：新賃料0.5ヶ月 更新料：新賃料1ヶ月 賃貸保証：加入要 (個人) 株式会社ジャックス [VICCS-ONE] 初回：合計家賃40% 事務手数料：合計家賃1%/月 (法人) 株式会社エポスカード [ROOM iD] 初回：合計家賃40% ※外国籍の方はG-TN利用可 鍵交換代等：有 27,500円～ 利用駅1：東京メトロ銀座線 青山一丁目 徒歩9分 利用駅2：東京メトロ銀座線 赤坂見附 徒歩9分		

みずいべや  
水商売のお部屋

新宿本店 新宿区西新宿7-12-3小島ビル3階  
TEL 03-6279-2032



みずいべや  
歌舞伎のお部屋

あずま通り店 新宿区歌舞伎町1-8-3良川ビル2階  
TEL 03-6205-5732



みずいべや  
池袋のお部屋

池袋店 豊島区池袋2-4-2TKビル1階  
TEL 03-6907-2660

1LDK

■オートロック■TVモニター付インターフォン■カードキー■宅配ボックス■セコムホームセキュリティ1階一部住戸有/ (別途契約必要) ■エレベーター■エアコン (動力契約タイプも有) ■浴室乾燥機■ドラム式洗濯乾燥機 (一部住戸に限る) ■食器洗浄機■駐車場有■インターネット無料! (指定有)

建物外観



Room Plan

専有面積: 65.48㎡



ペット

室内・設備・周辺写真

カスティア西麻布霞町外観2



カスティア西麻布霞町 0104

【賃貸条件】

賃料	288,000円		
共益費	8,000円		
駐車場	2台目駐車スペース有		
敷金	2ヶ月	礼金	1ヶ月

【物件概要】

※貸主区分: 一般オーナー

所在地	東京都港区西麻布一丁目3-12		
間取り	1LDK	専有面積	65.48㎡
間取り詳細	洋12.8 LDK16.3		
物件種別	マンション	建物構造	鉄筋コンクリート造
階数	1/5階建	築年月	2002年3月
入居可能日	2021年9月30日	商品名	その他
交通	東京地下鉄日比谷線 六本木駅 徒歩4分 東京地下鉄千代田線 乃木坂駅 徒歩5分		

【設備情報】

エアコン	温水洗浄暖房便座	浴室換気乾燥機
ペット飼育可	オートロック	BSアンテナ
CATV	CSアンテナ	エレベーター
ウォークインクローゼット	宅配ボックス	駐輪場
システムキッチン	洗面台	バス・トイレ別
インターネット接続	デジタル放送	ユニットバス
シャワー	バルコニー	
ガス種別: 都市ガス		排水: 公共下水

【備考】

■ペット飼育(小型犬or猫1匹)相談可  
更新料1ヶ月  
※小型犬1匹: 敷金1ヶ月積み増し、猫1匹: 敷金2ヶ月積み増し  
仲介手数料 保険 有り 家財保険加入の必要があります。  
※22,000円 (契約時発生) ※原則1年未満で解約された場合、違約金 (フリーレント等含む) が発生します。

注意事項  
■保証会社利用原則必須【初回保証料40%、更新料10,000円~/年】  
■保証会社利用時敷金1ヶ月

8/12解約予定(先行申込受付中)

みずいべや  
水商売のお部屋

新宿本店 新宿区西新宿7-12-3小島ビル3階  
TEL 03-6279-2032



みずいべや  
歌舞伎のお部屋

あずま通り店 新宿区歌舞伎町1-8-3良川ビル2階  
TEL 03-6205-5732



みずいべや  
池袋のお部屋

池袋店 豊島区池袋2-4-2TKビル1階  
TEL 03-6907-2660

2LDK

駅近(1分)・オートロック・ノンタッチキー・宅配ボックス・全室温水洗浄暖房便座・全室エアコン完備・防犯カメラ・TVモニターインターホン・追焚機能付きバス・浴室乾燥機・食器洗浄器(一部の部屋のみ)・UCOM光レジデンス導入物件 インターネット無料(Wi-Fi標準装備)! ※申込登録の上Wi-Fiルーター無料レンタル

カスティア高輪 0303

建物外観



Room Plan

専有面積: 76.52㎡



室内・設備・周辺写真



【賃貸条件】	
賃料	299,000円
共益費	10,000円
駐車場	1台目 27,500円 <small>上記金額は最低料金です。駐車場料金は区画によって異なります。</small>
敷金	2ヶ月 礼金 なし
【物件概要】 ※貸主区分: 一般オーナー	
所在地	東京都港区高輪二丁目17-12
間取り	2LDK 専有面積 76.52㎡
間取り詳細	洋8.4 洋5.1 K4.2 LD16.9
物件種別	マンション 建物構造 鉄骨鉄筋コンクリート造
階数	3/12階建 築年月 2005年8月
入居可能日	2021年7月10日 商品名
交通	東京都浅草線 泉岳寺駅 徒歩1分 東京都三田線 白金高輪駅 徒歩12分
【設備情報】	
エアコン	温水洗浄暖房便座 TVインターホン
浴室換気乾燥機	ペット飼育可 オートロック
防犯カメラ	追い焚き給湯 BSアンテナ
CATV	エレベーター 宅配ボックス
駐車場	クローゼット フォーリング
システムキッチン	洗面台 バス・トイレ別
インターネット接続	デジタル放送 室内洗濯機置場
ガス種別: 都市ガス 排水: 公共下水	
【備考】 ※駐車場も別途仲介手数料がかかります。	
更新料1ヶ月 ■ペット飼育(小型犬1匹)相談可 ※敷金1ヶ月積み増し	
仲介手数料	保険 有り 家財保険加入の必要があります。
注意事項	■保証会社利用原則必須【初回保証料40%、更新料10,000円~/年】 ■保証会社利用時敷金1ヶ月
現空	

みずべが 水商売のお部屋  
新宿本店 新宿区西新宿7-12-3小島ビル3階  
TEL 03-6279-2032



みずべが 歌舞伎のお部屋  
あずま通り店 新宿区歌舞伎町1-8-3長川ビル2階  
TEL 03-6205-5732



みずべが 池袋のお部屋  
池袋店 豊島区池袋2-4-2TKビル1階  
TEL 03-6907-2660