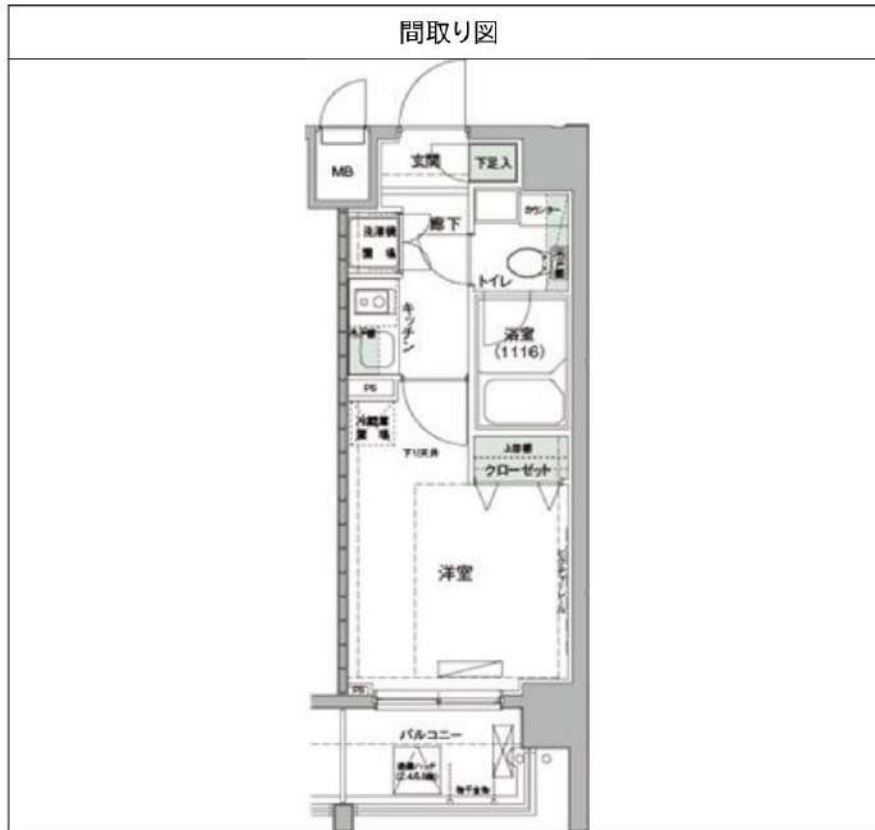


ハーモニーレジデンス羽田WEST 805

間取り	賃料	管理費等
1K	73,000円	15,000円

セキュリティも室内設備も充実!ペット可 高級分譲賃貸マンション

セキュリティも室内設備も充実!ペット可 高級分譲賃貸マンション♪



敷金/保証金	0円	礼金/権利金	146,000円
敷引/償却金	0円	更新料	1.5ヶ月(新賃料)
その他費用			
物件種別	マンション		
物件所在地	東京都大田区東糀谷3丁目16-9		
交通	京急空港線 大鳥居駅 徒歩8分 東京モノレール 整備場駅 徒歩20分 京急空港線 穴守稲荷駅 徒歩9分		
間取り詳細			
構造	鉄筋コンクリート 8階 / 10階建		
面積	21.45㎡	向き	西
築年月	2012年10月	契約期間	普通借家契約 2年
駐車場		入居時期	2021年9月27日
設備	浴室乾燥, ガス給湯, バス・トイレ別, CS, 押入, 2口コンロ, ガスキッチン, 温水洗浄便座, エアコン, 室内洗濯機置場, シャワー, BS, モニタ付オートロック, システムキッチン, クローゼット, フローリング, トイレ有, ガスコンロ, ユニットバス, ガスコンロ設置済, バス有, シューズボックス, TVインターホン, デザイナーズ, エレベーター, 外壁タイル張り, 宅配BOX		
入居諸条件	ペット可, 事務所不可, 二人入居可		
損害保険	要 22,000円(2年)		
保証会社	可 保証会社必須 総賃料~50%(最低保証料5万円)		
備考	<ul style="list-style-type: none"> ■入居中サポート21450円 ■抗菌代16500円 ■事務手数料11000円 ■鍵交換代22000円 ■保証会社必須~50%(最低保証料5万円) ■火災保険22000円 ■短期解約違約金有 ■AZP78000円(★0) ■ペット(+敷1.0倍) 		

物件番号: 836805

※図面と異なる場合は現況を優先となります。

みずいばや
水商売のお部屋

新宿本店 新宿区西新宿7-12-3小島ビル3階
TEL 03-6279-2032



みずいばや
歌舞伎のお部屋

あずま通り店 新宿区歌舞伎町1-8-3良川ビル2階
TEL 03-6205-5732



みずいばや
池袋のお部屋

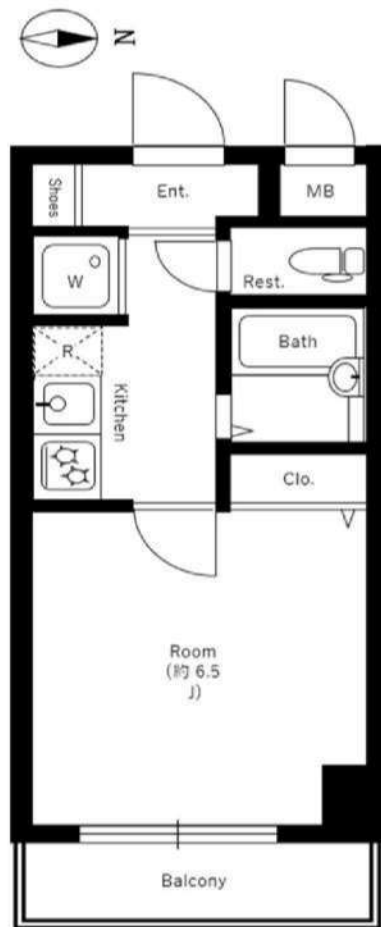
池袋店 豊島区池袋2-4-2YKビル1階
TEL 03-6907-2660

◆ ヴォーガコルテ多摩川Ⅳ ◆

東急多摩川線 「武蔵新田」駅 徒歩 5 分

東急多摩川線 「矢口渡駅」駅 徒歩 10 分

♪分譲賃貸マンション♪女性に安心オートロック付♪



賃料 73,000 円
共益費 8,000 円

礼金 1ヶ月 敷金 1ヶ月 (償却)

物件概要

所在地 東京都大田区矢口2-4-6
構造・規模 RC造 6階建て 3階部分
専有面積 21.6㎡ (バルコニー面積:3㎡)
間取り 1K
築年数 2011年 1月

各戸設備

- ★ ウォシュレット、独立洗面台、エアコン(1基)、パストイレ別
- ★ TVモニター付オートロック・インターホン、宅配ボックス



備考

- ★ 現況:2021年10月7日退去予定
- ★ 更新料:新賃料1ヶ月分 / 事務手数料:22,000円(税込)
- ★ 1年未満解約:短期解約違約金賃料1ヶ月分
- ★ 敷金は退去時償却となります。(クリーニング代含む)

初期費用

初回保証料(エポス・全保連等)	40%~
火災保険料	18,000円~
緊急サポート24	1,000円/月(税込)
害虫駆除・殺菌消毒費	19,000円(税込)
(任意)鍵交換費	33,000円(税込)

契約条件

入居審査	保証会社審査通過必須
外国籍(留学生)・ご年配・WBの方等	入居可
法人	契約可(保証会社加入応相談)
同居	原則1名入居
ペット飼育	不可
駐輪場・駐車場	共有部の管理会社へお尋ね下さい

みずべや
水商売のお部屋

新宿本店 新宿区西新宿7-12-3小島ビル3階
TEL 03-6279-2032



みずべや
歌舞伎のお部屋

あずま通り店 新宿区歌舞伎町1-8-3良川ビル2階
TEL 03-6205-5732



みずべや
池袋のお部屋

池袋店 豊島区池袋2-4-2YKビル1階
TEL 03-6907-2660



★インターネット無料★
★駅近★閑静な住宅街♪



Art Avenue オススメポイント!!

インターネットはWi-Fiにも対応♪最寄駅まで徒歩6分★複数駅・路線利用可能で通勤・通学に便利です！オートロック・ダブルロックで安心のセキュリティ★便利な敷地内ゴミ置場あり♪



●敷金なし物件で図面記載以外の保証会社を利用される場合、敷金1か月が追加になる場合がございます。●広告期間：2021年09月末迄
●図面と現況が異なる場合は現況優先となります。写真は同物件 別部屋の場合がございます。●消費税相当分は変動するものとします。

ピースフルパレス品川 302

ピースフルパレスシナガワ

京急本線 新馬場 駅徒歩6分
JR京浜東北 根岸線 大井町 駅徒歩12分
京急本線 青物横丁 駅徒歩9分

〒140-0004 東京都 品川区 南品川 4-5-27

入居時期 2021年9月中旬

賃料	77,000円	共益費	3,000円
敷金	77,000円	礼金	77,000円
●契約形態：再契約型定期借家		●契約期間：2年	
●解約予告：1ヶ月前通知		●敷金償却：-	
●再契約料：新賃料の1ヶ月分		●再契約事務手数料：-	

建物概要

- 構造：木造3階建て(所属階3階)
- 完成：2015年11月
- 総戸数：12戸
- 間取/専有面積：1R / 15.08㎡

設備

メーキング有ダイヤル式/扉別/エアコン数1/コンロ2口 設置済み/洗濯機置場室内/シューズボックス数1/バルコニー/ロフト約4.1帖/システムキッチン/浴室乾燥機/暖房便座/洗面台/フロリング/TVモニター付インターホン/オートロック/デッドロック/ダブルロック/ガスプロパン/敷地内ゴミ置き場/インターネット接続可/スマホナビ/別途契約不要/WiFiにも対応/駐輪場あり/敷地内建物全体で4台まで/バイク不可

諸費用

Club A&A [月額] 1,320円 鍵交換代 22,000円 諸経費 1,100円

その他条件

- 保証会社加入必須：スカイレント※ 月額費用の50% (最低保証賃料20,000円) 1年毎に12,000円
- 再契約型定期借家契約・Club A&A 家財保険 24時間サービスダイヤル・入居者様限定の福利厚生サービスをセットにしたサービスダイヤル・諸経費：書類作成・郵送料金・退去時クリーニング費用30,000円(税別)※ 契約開始後1年未満解約の場合違約金1ヶ月(賃料+共益費)有

みずべや
水商売のお部屋

新宿本店 新宿区西新宿7-12-3小島ビル3階
TEL 03-6279-2032



みずべや
歌舞伎のお部屋

あずま通り店 新宿区歌舞伎町1-8-3良川ビル2階
TEL 03-6205-5732



みずべや
池袋のお部屋

池袋店 豊島区池袋2-4-2YKビル1階
TEL 03-6907-2660

貸マンション

御嶽山駅

サンテミリオン田園調布南 506

間取り
1K

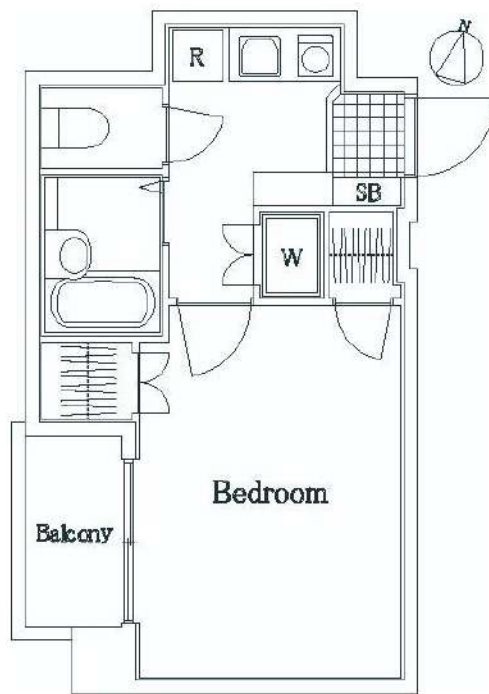
専有面積
22.53㎡

築年月
2003年08月



チェックポイント！

主要採光面：南西向き,角部屋,B・T別,温水洗浄便座,ガスコンロ付,室内洗濯機置場,都市ガス,C S,B S端子,C A T V,オートロック,エレベーター,宅配BOX



物件種目	貸マンション
最寄駅	御嶽山
間取タイプ	1K
賃料	77,000円
賃貸条件	礼金1ヶ月 敷金1ヶ月 保証金なし

物件所在地	東京都大田区東嶺町 47-1		
交通	東急池上線 御嶽山 徒歩3分		
建物	建物名	サンテミリオン田園調布南 506	
	構造・規模	RC 8階建/5階部分	
	使用部分積	22.53㎡	
	間取内訳	洋室5.5	
築年月	2003年08月	契約期間	2年
管理費等	6,000円/月 共益費なし 雑費なし		
駐車場			
現況	空家	入居日	即時
設備	B・T別,温水洗浄便座,ガスコンロ付,室内洗濯機置場,都市ガス,C S,B S端子,C A T V,オートロック,エレベーター,宅配BOX		
保険等	要 2年15,000円		
備考	賃料引落手数料(月額)¥220(税込) 鍵交換料¥22,000(税込) 保険料 ¥15,000 駐車場:有 駐輪場:有 バイク置き場:無 マンションタイプ光ファイバー対応 入居可能日は、変更となる場合がございます。更新料:新賃料1.5ヶ月 賃貸保証:加入要 全保連 初回保証料は【賃料・管理費】の50%です。 ※学生応援キャンペーン:学生の方は保証料無料!! 鍵交換代等:有 22,000円~ 利用駅1:東急池上線 久が原 徒歩10分 利用駅2:東急多摩川線 沼部 徒歩11分		

この図面は物件情報の一部を抜粋して掲載しております。(現況優先) 付帯条件や別途料金等が発生する場合がありますのでご確認ください。

at home

infosheet 物件番号 10601321057

みずいべや
水商売のお部屋

新宿本店 新宿区西新宿7-12-3小島ビル3階
TEL 03-6279-2032



みずいべや
歌舞伎のお部屋

あずま通り店 新宿区歌舞伎町1-8-3良川ビル2階
TEL 03-6205-5732



みずいべや
池袋のお部屋

池袋店 豊島区池袋2-4-2YKビル1階
TEL 03-6907-2660

◆ SIN-City田園調布南 ◆

東急多摩川線

「沼部」駅

徒歩 6 分

東急池上線

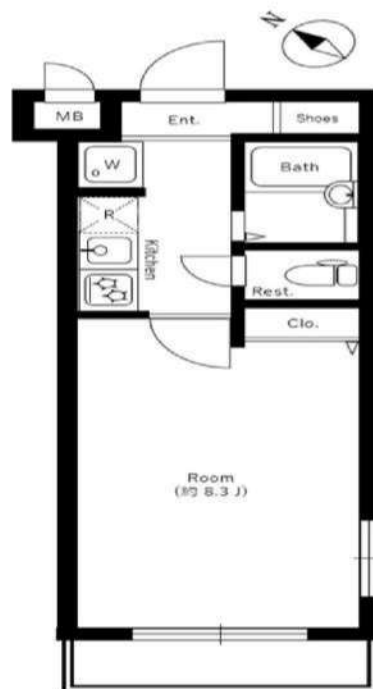
「御嶽山」駅

徒歩 15 分

♪分譲賃貸マンション♪女性に安心オートロック付♪



ペット1匹まで
飼育可
敷金+1ヶ月



賃料 77,000 円
共益費 8,000 円

礼金 1ヶ月 敷金 1ヶ月 (償却)

物件概要

所在地 東京都大田区田園調布南1-1
構造・規模 RC造 4階建て 2階部分
専有面積 23.49㎡ (バルコニー面積:3.29㎡)
間取り 1K
築年数 2008年 7月

各戸設備

- ★ ウォシュレット、エアコン(1基)、パストイレ別
- ★ TVモニター付オートロック・インターホン、宅配ボックス



備考

- ★ 現況:2021年9月30日退去予定
- ★ 更新料:新賃料1ヶ月分 / 事務手数料:22,000円(税込)
- ★ 1年未満解約:短期解約違約金賃料1ヶ月分
- ★ 敷金は退去時償却となります。(クリーニング代含む)

契約条件	
入居審査	保証会社審査通過必須
外国籍(留学生)・ご年配・WBの方等	入居可
法人	契約可(保証会社加入応相談)
同居	原則1名入居
ペット飼育	可
駐輪場・駐車場	共有部の管理会社へお尋ね下さい

初期費用	
初回保証料(エポス・全保連等)	40%~
火災保険料	18,000円~
緊急サポート24	1,000円/月(税込)
害虫駆除・殺菌消毒費	19,000円(税込)
(任意)鍵交換費	33,000円(税込)

みずいべや
水商売のお部屋
新宿本店 新宿区西新宿7-12-3小島ビル3階
TEL 03-6279-2032



みずいべや
歌舞伎のお部屋
あずま通り店 新宿区歌舞伎町1-8-3良川ビル2階
TEL 03-6205-5732



みずいべや
池袋のお部屋
池袋店 豊島区池袋2-4-2YKビル1階
TEL 03-6907-2660

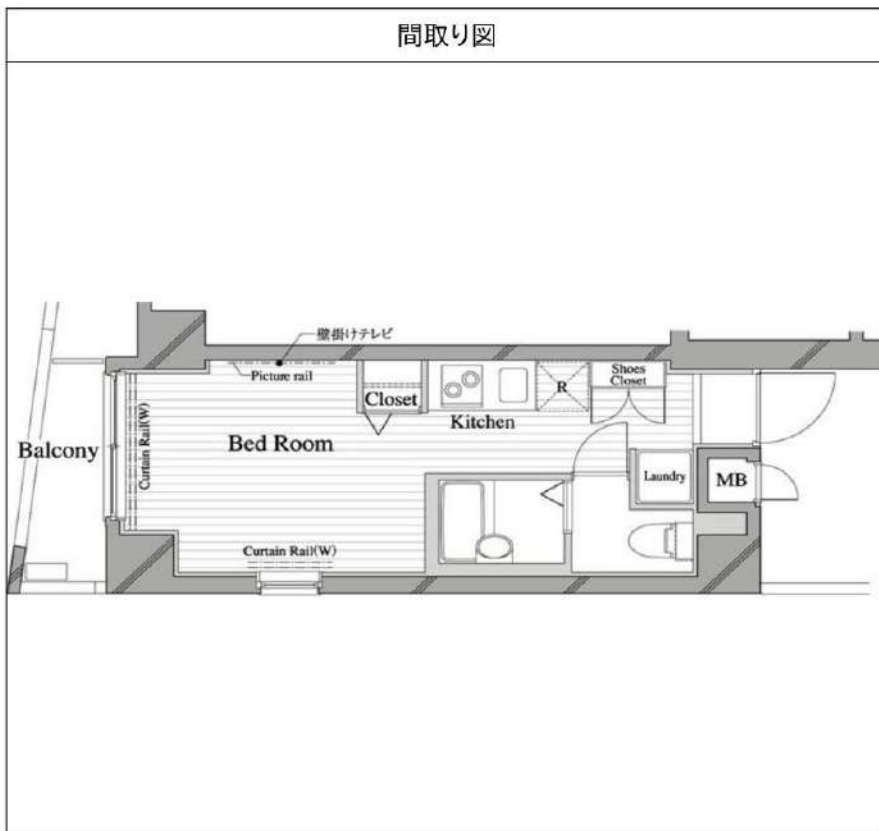
アクア エクスクルーシブ 武蔵小山 401

間取り	賃料	管理費等
1R	80,000円	15,000円

★32型デジタルハイビジョン液晶テレビ完備★セキュリティも室内設備も充実!ペット可 高級分譲賃貸マンション♪

★32型デジタルハイビジョン液晶テレビ完備★セキュリティも室内設備も充実!ペット可 高級分譲賃貸マンション♪

敷金/保証金	80,000円	礼金/権利金	80,000円
敷引/償却金	80,000円	更新料	1.5ヶ月(新賃料)
その他費用			
物件種別	マンション		
物件所在地	東京都品川区小山台1丁目10-1		
交通	東急目黒線 武蔵小山駅 徒歩8分 東急目黒線 不動前駅 徒歩11分 東急池上線 戸越銀座駅 徒歩18分		
間取り詳細			
構造	鉄筋コンクリート 4階 / 6階建		
面積	20.00㎡	向き	西
築年月	2008年7月	契約期間	普通借家契約 2年
駐車場		入居時期	2021年9月14日
設備	浴室乾燥, ガス給湯, バス・トイレ別, CS, 押入, 2口コンロ, ガスキッチン, 温水洗浄便座, エアコン, 室内洗濯機置場, シャワー, BS, モニタ付オートロック, システムキッチン, クローゼット, テレビ, フローリング, トイレ有, ガスコンロ, ユニットバス, ガスコンロ設置済, バス有, シューズボックス, TVインターホン, デザイナーズ, エレベーター, 外壁タイル張り, 宅配BOX		
入居諸条件	ペット可, 事務所不可, 二人入居可		
損害保険	要 23,000円(2年)		
保証会社	可 総賃料の~50%		
備考	■入居中サポート21450円 ■抗菌代16500円 ■事務手数料11000円 ■火災保険23000円 ■保証会社必須~50% ■鍵交換代22000円 ■短期解約違約金有 ■AZP85000円(★50) ■ペット(+敷1・償)		



※図面と異なる場合は現況を優先となります。

物件番号: 180401



みず+ペヤ
水商売のお部屋

新宿本店 新宿区西新宿7-12-3小島ビル3階
TEL 03-6279-2032



みず+ペヤ
歌舞伎のお部屋

あずま通り店 新宿区歌舞伎町1-8-3良川ビル2階
TEL 03-6205-5732



みず+ペヤ
池袋のお部屋

池袋店 豊島区池袋2-4-2YKビル1階
TEL 03-6907-2660

ルール南馬込伍番館 508

間取り	賃料	管理費等
1K	82,000円	8,500円

2F以上,2面採光,オートロック,ダブルロック,ディンプルキー,モニタ付オートロック,角住戸,外壁タイル張り,分譲タイプ

外観



その他





敷金/保証金	0円	礼金/権利金	82,000円
敷引/償却金	0円	更新料	1ヶ月(新賃料)
その他費用	[一時金]TFDclub: 17,000円, 鍵交換費用: 16,500円		
物件種別	マンション		
物件所在地	東京都大田区南馬込2丁目28-3		
交通	京浜東北線 大森駅 徒歩12分		
間取り詳細	4階: 洋室 8.00畳, K 2.00畳		
構造	鉄筋コンクリート 5階 / 6階建		
面積	25.26㎡	向き	東
築年月	2015年1月下旬	契約期間	普通借家契約 2年
駐車場		入居時期	2021年9月下旬
設備	24時間換気システム,2口コンロ,BS,CS,TVインターホン,エアコン,ガスコンロ設置済,クローゼット,システムキッチン,シャワー,シューズボックス,トイレ有,バス・トイレ別,バス有,フローリング,ユニットバス,温水洗浄便座,光ファイバー,室内洗濯機置場,照明付き洗面台,浴室乾燥,24時間ゴミ出し可,エレベーター,宅配BOX,敷地内ゴミ置き場		
入居諸条件			
損害保険	要 18,000円(2年)		
保証会社	必須 賃料+管理費の30%~40%		
備考			

物件番号: 1505508

※図面と異なる場合は現況を優先となります。

みずいばや
水商売のお部屋

新宿本店 新宿区西新宿7-12-3小島ビル3階
TEL 03-6279-2032



みずいばや
歌舞伎のお部屋

あずま通り店 新宿区歌舞伎町1-8-3良川ビル2階
TEL 03-6205-5732



みずいばや
池袋のお部屋

池袋店 豊島区池袋2-4-2YKビル1階
TEL 03-6907-2660

貸マンション

大森駅

スパシエグランズ大森 1102

間取り
1K

専有面積
21.44㎡

築年月
2011年11月



チェックポイント！

バイク置場有,駐輪場有,主要採光面：北東向き,ペット相談,高齢者相談,デザイナーズ,外観タイル張り,24時間換気システム,B・T別,浴室乾燥機,温水洗浄便座,洗面台,洗面所独立,ガスコンロ可,2口コンロ,システムキッチン,クローゼット,シューズボックス,室内洗濯機置場,給湯,都市ガス,フローリング,エアコン,C,S,B,S端子,CATV,オートロック,防犯カメラ,バルコニー,エレベーター,宅配BOX



物件種目	貸マンション
最寄駅	大森
間取タイプ	1K
賃貸条件	賃料 83,000円 礼金1ヶ月 敷金なし 保証金なし

物件所在地	東京都大田区大森北1丁目 33-2		
交通	J R 京浜東北・根岸線 大森 徒歩5分		
建物	建物名	スパシエグランズ大森 1102	
	構造・規模	RC 13階建/11階部分	
	使用部分積	21.44㎡	
	間取内訳		
築年月	2011年11月	契約期間	2年
管理費等	10,000円/月 共益費なし 雑費なし		
駐車場			
現況	空家	入居日	2021年8月14日予定
設備	B・T別,浴室乾燥機,温水洗浄便座,洗面台,洗面所独立,ガスコンロ可,2口コンロ,システムキッチン,クローゼット,シューズボックス,室内洗濯機置場,給湯,都市ガス,フローリング,エアコン,C,S,B,S端子,CATV,オートロック,防犯カメラ,バルコニー,エレベーター,宅配BOX		
保険等	要 2年23,000円		
備考	オートロックや宅配ボックス,ペット相談(敷金追加、退却時償却)解約予告2カ月前、短期解約違約金有、更新手数料1、65万円(税込)安心入居サポート(税込・必須):16,500円 鍵交換費用(税込・必須):27,500円 契約時ルームクリーニング費用(税込):39,600円 契約時エアコン内部洗浄費用(税込):13,200円 更新料:新賃料1.5ヶ月 賃貸保証:加入要 (1)月額保証料:家賃(賃料+管理費)の1% (2)初回保証料:家賃+(1)の80% (3)手数料:月550円(込) 利用駅1:京急本線 大森海岸 徒歩12分		

この図面は物件情報の一部を抜粋して掲載しております。(現況優先) 付帯条件や別途料金等が発生する場合がありますのでご確認ください。

at home

infosheet 物件番号 10423741060

みずいべや
水商売のお部屋
新宿本店 新宿区西新宿7-12-3小島ビル3階
TEL 03-6279-2032



みずいべや
歌舞伎のお部屋
あずま通り店 新宿区歌舞伎町1-8-3良川ビル2階
TEL 03-6205-5732



みずいべや
池袋のお部屋
池袋店 豊島区池袋2-4-2YKビル1階
TEL 03-6907-2660

貸マンション

大森駅

ガーラ・グランディ大森

間取り
1K

専有面積
21.55㎡

築年月
2007年05月



チェックポイント！

主要採光面：北向き,二人入居可,角部屋, B・T別, トイレ, ガスコンロ可, 2口コンロ, システムキッチン, 収納スペース, シューズボックス, 室内洗濯機置場, 洗濯機置場, 都市ガス, フローリング, エアコン, インターネット対応, オートロック, パルコニー, エレベーター, 宅配BOX



※図面と相違する場合は現況を優先いたします

物件種目	貸マンション
最寄駅	大森
間取タイプ	1K
賃貸条件	賃料 84,000円 礼金1ヶ月 敷金なし 保証金なし

物件所在地	東京都大田区大森北4丁目7-4		
交通	J R 京浜東北・根岸線 大森 徒歩6分		
建物	建物名	ガーラ・グランディ大森	
	構造・規模	RC 15階建/6階部分	
	使用部分積	21.55㎡	
	間取内訳	洋7、K2.5	
築年月	2007年05月	契約期間	2年
管理費等	8,000円/月 共益費なし 雑費なし		
駐車場			
現況	空家	入居日	相談
設備	B・T別, トイレ, ガスコンロ可, 2口コンロ, システムキッチン, 収納スペース, シューズボックス, 室内洗濯機置場, 洗濯機置場, 都市ガス, フローリング, エアコン, インターネット対応, オートロック, パルコニー, エレベーター, 宅配BOX		
保険等	要 2年20,000円		
備考	多くの方からご好評いただいているガーラ・グランディ大森のご紹介です。新居入居のご相談はお早目にしていただくと嬉しいですよ。簡単に遠征管理できるエアコン付きの物件。15階建ての建物で地域にマッチした物件。大田区エリアや京浜東北線大森付近での新生活をお考えなら、お部屋探しは当社にお任せ下さい。当社でなら素敵なお部屋が見つかります。大田区エリアでの住まいなら、住み心地も快適な「ガーラ・グランディ大森」はいかがでしょう。オートロック付きの物件なので、女性でも安心です。室内性の高いシステムキッチンが備え付けられています。暑い夏、寒い冬には必須のエアコンが付いています。大田区エリアや京浜東北線大森付近で、あなたのニーズに合ったお部屋探しをお手伝い致します。まずは当社へご連絡をお待ちしております。SYLAプレミアムクラブ: 1,000円/月 貸自保証: 加入費 クレディセゾン 初回保証料4.0%、年間保証料1万円 外信路の方: 初回保証料6.0%、月割保証料2% 建交他代等: 有 25,000円~ 利用駅1: 京浜本線 大森 徒歩10分 利用駅2: 京浜本線 平和島 徒歩14分		

この図面は物件情報の一部を抜粋して掲載しております。(現況優先) 付帯条件や別途料金等が発生する場合がありますのでご確認ください。

at home

infosheet 物件番号 10985707061

みずいべや
水商売のお部屋

新宿本店 新宿区西新宿7-12-3小島ビル3階
TEL 03-6279-2032



みずいべや
歌舞伎のお部屋

あずま通り店 新宿区歌舞伎町1-8-3浪川ビル2階
TEL 03-6205-5732



みずいべや
池袋のお部屋

池袋店 豊島区池袋2-4-2YKビル1階
TEL 03-6907-2660

クレイシア戸越公園

号室	賃料
802	85,000円

★3駅が徒歩10分圏内、4路線利用可能★



写真はイメージです。
フローリングカラー：ダークブラウン
インターネットはシーファイブのみ利用可

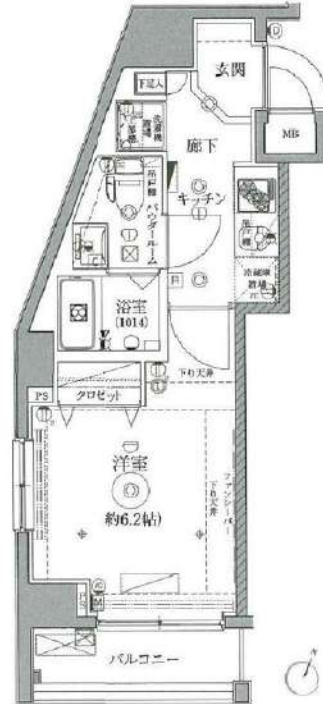
保証会社加入必須

- I、新日本信用保証
 - ①初回賃料総額4.0% (年額1万円)
 - ②初回賃料総額8.0% (年額無)
 - ③学生プラン初回3万円4年間年額無 (5年目～年額1万円) ※要学生証コピー
口座振替手数料 220円(税込)/月
- II、クレディセゾン
 - ①初回賃料総額4.0% (年額1万円更新)
※賃料(管理費込)が15万円以上年額1.4万円
 - ②学生プラン初回1.5万円年額1万円 ※要学生証コピー

◆契約時必要書類◆

- ご契約者様 ・顔写真付身分証明書(1stコピー)
・健康保険証(1stコピー)
・住民票※マイナンバー非掲載
- ご入居者様 ・顔写真付身分証明書(1stコピー)

分譲賃貸マンション
インターネット(Wi-Fi)無料!
ペット飼育可 保証金二ヶ月(退去時償却)



図面が現状と異なる場合は現状優先とします。
更新料：新賃料の1ヶ月分

管理費	10,000円		
敷金	0ヶ月	礼金	1ヶ月
所在地	東京都品川区 豊町4丁目5-6		
交通	東急大井町線 戸越公園 徒歩4分 都営浅草線 中延 徒歩10分 JR湘南新宿ライン 西大井 徒歩10分		
構造	鉄筋コンクリート(RC造) 8階建		
専有面積	22.88㎡	開口部方位	南東
総戸数	41戸	間取り	1K
築年月	2013/10	契約期間	2年
駐車場	バイク置き場空有 月額, 駐輪場空有 年額		
入居日	9月中旬 08/29退去(入居中)		
設備等	都市ガス, 公共下水, 宅配BOX, バス・トイレ別, 浴室乾燥機, 室内洗濯機置き場, 角部屋, 2階以上の物件, 最上階の物件, ペット相談, ガスコンロ, システムキッチン, コンロ2口, フローリング, バルコニー, エレベーター, CSアンテナ, BSアンテナ, エアコン, 独立洗面台, 防犯カメラ, 温水洗浄便座, ネット無料, 暖房便座, 2面採光, 収納, 下駄箱, モニタ付オートロック, ゴミ置場, シリンダーキー(ディンプル), 二重床構造, ダブルロックキー, 24時間緊急通報システム, マルチメディアコンセント, 人感照明センサー		
備考	※365日以内の解約の場合、短期解約違約金 賃料(管理費込)1ヶ月分 ※更新事務手数料: 新賃料の0.5ヶ月分 ※退去時ルームクリーニング代 38,500円(税込) 室内除菌消毒代: 5,500円(税込) 鍵交換料: 25,300円(税込) 保険料: 20,000円/2年 解約予告: 1ヶ月前		

物件コード 36739_802



みずべや
水商売のお部屋

新宿本店 新宿区西新宿7-12-3小島ビル3階
TEL 03-6279-2032



みずべや
歌舞伎のお部屋

あずま通り店 新宿区歌舞伎町1-8-3長川ビル2階
TEL 03-6205-5732



みずべや
池袋のお部屋

池袋店 豊島区池袋2-4-2YKビル1階
TEL 03-6907-2660

貸マンション

戸越駅

プレミアムキューブ品川戸越#mo(プレミアムキューブシナガワトゴシヤーフエムオー) 1101

間取り
1K

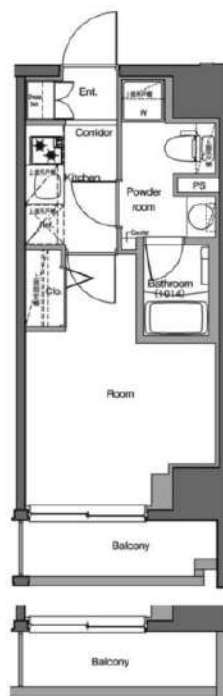
専有面積
21.64㎡

築年月
2017年06月



チェックポイント！

バイク置場有,主要採光面:東向き,ペット相談,二人入居可,デザイナーズ,外観タイル張り,B・T別,シャワー,浴室乾燥機,トイレ,温水洗浄便座,洗面所独立,ガスコンロ付,2口コンロ,システムキッチン,クローゼット,シューズボックス,室内洗濯機置場,給湯,都市ガス,フローリング,エアコン,C S, B S端子,インターネット使用料無料,モニタ付オートロック,モニタ付インターホン,エレベーター,宅配BOX



物件種目	貸マンション
最寄駅	戸越
間取タイプ	1K
賃貸条件	賃料 89,000円
	礼金なし 敷金なし 保証金なし

物件所在地	東京都品川区東中延1丁目 4-17		
交通	都営浅草線 戸越 徒歩5分		
建物	建物名	プレミアムキューブ品川戸越#mo(プレミアムキューブシナガワトゴシヤーフエムオー) 1101	
	構造・規模	RC 13階建/11階部分	
	使用部分積	21.64㎡	
	間取内訳		
築年月	2017年06月	契約期間	2年
管理費等	なし 共益費 15,000円/月 雑費なし		
駐車場			
現況	空家	入居日	2021年8月22日
設備	B・T別,シャワー浴室乾燥機,トイレ,温水洗浄便座,洗面所独立,ガスコンロ付,2口コンロ,システムキッチン,クローゼット,シューズボックス,室内洗濯機置場,給湯,都市ガス,フローリング,エアコン,C S, B S端子,インターネット使用料無料,モニタ付オートロック,モニタ付インターホン,エ...		
保険等	要 2年23,000円		
備考	■入居中サポート21450円 ■抗菌代16500円 ■事務手数料11000円 ■保証会社必須~50% ■火災保険23000円 更新料:新賃料1.5ヶ月 賃貸保証:利用可 総賃料の~50% 利用駅1:東急池上線 在原中延 徒歩6分 利用駅2:東急大井町線 戸越公園 徒歩7分		

この図面は物件情報の一部を抜粋して掲載しております。(現況優先)
付帯条件や別途料金等が発生する場合がありますのでご確認ください。

at home

infosheet 物件番号 10500252060

みずいばや
水商売のお部屋

新宿本店 新宿区西新宿7-12-3小島ビル3階
TEL 03-6279-2032



みずいばや
歌舞伎のお部屋

あずま通り店 新宿区歌舞伎町1-8-3良川ビル2階
TEL 03-6205-5732



みずいばや
池袋のお部屋

池袋店 豊島区池袋2-4-2YKビル1階
TEL 03-6907-2660



交通アクセス

- ◇東急池上線 「長原」駅……徒歩2分
- ◇東急池上線 「洗足池」駅……徒歩7分
- ◇東急大井町線 「北洗足」駅……徒歩9分
- ◇東急池上線 「旗の台」駅……徒歩9分

物件名	LEXE長原		
部屋番号	701		
賃料	100,000円	管理費	12,000円
敷金	1ヶ月	礼金	1ヶ月
間取り	1K (25.27㎡)		
入居可能日	10月中旬入居可能予定		
住所	東京都大田区上池台1-15-16		
構造	鉄筋コンクリート造地上8階建		
契約形態	普通賃貸借(2年契約)		
竣工	2019年12月		
火災保険	要加入(20,000円～/2年契約)		
保証会社	必須(法人応相談) ※全保連 年間保証料………10,000円 口座振替手数料……月額330円(税込)		
鍵交換	27,500円(税込)		
設備	オートロック、クローゼット、モニター付きインターホン、宅配ボックス、システムキッチン、エアコン温水洗浄機能付便座、浴室暖房換気乾燥機、フリーWifi、駐輪場		

LEXE NAGAHARA ~ 駅徒歩2分東急沿線ライフ ~



【充実の設備】

- | | | |
|-----------|---------|------------------------------|
| | | |
| システムキッチン | 独立洗面台 | 洗浄機能付便座 |
| | | |
| 浴室暖房換気乾燥機 | 宅配ボックス | 24時間低風量換気システム |
| | | |
| 自転車置場 | 防犯監視カメラ | モニター付ハンズフリーインターホン&オートロックシステム |



ペット可◎



インターネット無料

- 備考
- 短期解約ペナルティ有(法人応相談)
 - ※1年未満2ヶ月、1年半未満1ヶ月
 - 24時間緊急サポート料…月額500円
 - 更新料…新賃料1.5ヶ月
 - 更新事務手数料…11,000円(税込)
 - 退去時清掃費用あり
 - ※ルームクリーニング代…38,500円(税込)
 - ※エアコンクリーニング代…13,200円/基(税込)
 - ペット可(敷金+1ヶ月)
- 内見方法は現地対応予定となります。
イタジBBの内見予約くんより、
予約をお願い致します。

※図面と現況が異なる場合は現況を優先いたします。 2021年8月6日作成

みずいばや
水商売のお部屋
新宿本店 新宿区西新宿7-12-3小島ビル3階
TEL 03-6279-2032



みずいばや
歌舞伎のお部屋
あすま通り店 新宿区歌舞伎町1-8-3良川ビル2階
TEL 03-6205-5732



みずいばや
池袋のお部屋
池袋店 豊島区池袋2-4-2YKビル1階
TEL 03-6907-2660