

賃貸アパート

フェリスブルーム 101号室

1R+ロフト

小田急線

『代々木上原』

駅 徒歩 7 分

小田急線

『東北沢』

駅 徒歩 8 分

【物件概要】

所在地：東京都渋谷区上原2-34-1

構造：木造2階建て

築年月：2016年11月

【賃貸条件】

別紙一覧表参照

詳細は下記連絡先へお問い合わせ下さい。

緊急時対応 24時間管理サービス

★オートロック完備

★ロフト付（1階ロフト収納）

★カラーTVモニター付
インターフォン

★トイレ・シャワーセパレート

★盗撮監視防犯カメラ設置（双方向音声）

★システムガス1口

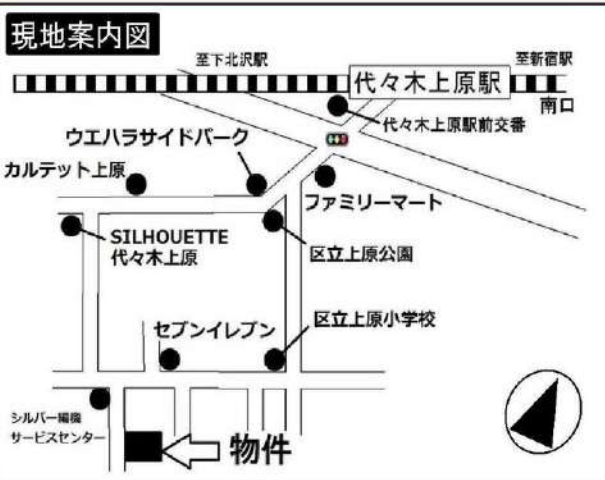
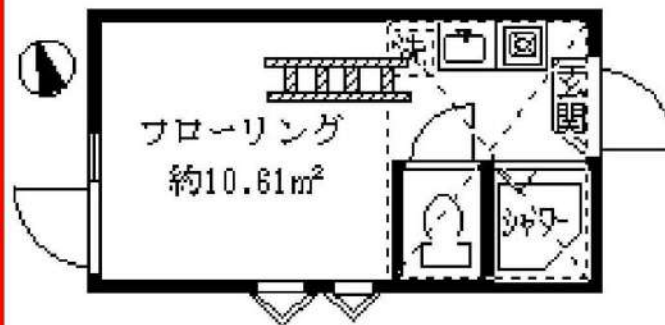
★ウォシュレット付

★室内洗濯機置場

★床暖房 ★エアコン完備

★ミラー姿見

★CATV・Bフレッツ



礼金0ヶ月・敷金0ヶ月 共益費：3,000円

号室	201	202	203	204	205
面積	約10.61㎡	約10.61㎡	約10.61㎡	約10.61㎡	約11.90㎡
賃料					
号室	101	102	103	104	105
面積	約10.61㎡	約10.61㎡	約10.61㎡	約10.61㎡	約11.90㎡
賃料	59,000				

※図面と現況が相違している場合は現況優先にてご了承下さい。

みずいべや
水商売のお部屋

新宿本店 新宿区西新宿7-12-3小島ビル3階
TEL 03-6279-2032



みずいべや
歌舞伎のお部屋

あずま通り店 新宿区歌舞伎町1-8-3良川ビル2階
TEL 03-6205-5732

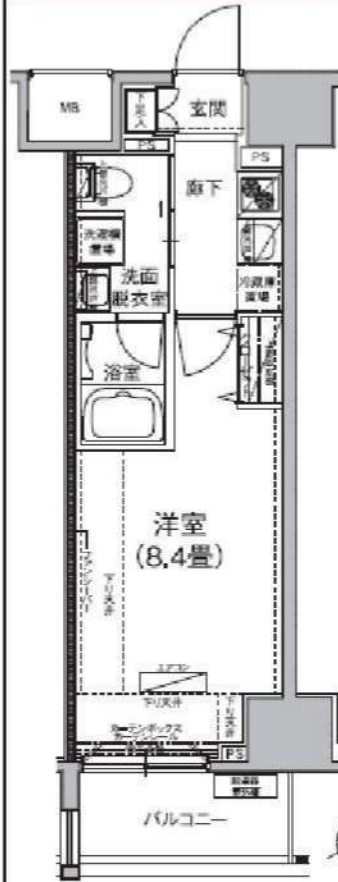


みずいべや
池袋のお部屋

池袋店 豊島区池袋2-4-2TKビル1階
TEL 03-6907-2660

アイル芝浦東京ベイ

分譲賃貸マンション



Btype Standard

専有面積/25.65㎡(7.75坪)
バルコニー面積/3.84㎡(1.16坪)



ペルプラス月額(税込)2,200円アップで...
契約事務手数料 貸主負担!
室内抗菌費用+ペルプラス初回費用 免除!

※外国人、水商売、生活保護、無職の方も相談可能です。
 ※法人様契約の場合、条件によっては礼金上乗せになる場合がございます。(社宅規定提出必須)
 ※契約開始日確定後のキャンセルの場合、書類作成手数料を徴収させていただきます。
 ※契約開始日の3日前キャンセルの場合、鍵交換費用・抗菌代を徴収させていただきます。
 ※図面・設備と、現況が異なる場合は現況を優先するものとします。

賃料	91,000円	
管理費	15,000円	
敷金	0	礼金 0
所在地	東京都港区海岸3-7-12	
交通	ゆりかもめ『芝浦ふ頭』駅徒歩11分 JR山手線・京浜東北線『田町』駅徒歩19分 都営三田線・浅草線『三田』駅徒歩22分	
間取り	1K	号室 202
専有面積	25.65㎡	
構造	鉄筋コンクリート造地上11階建	
築年月	2015年4月	入居日 即入居
駐車場	敷地内有 (建物管理会社へ確認)	
その他	駐輪場・バイク置場 敷地内有 (建物管理会社へ確認)	
専有部分	TVモニター付インターホン エアコン システムキッチン クローゼット 独立洗面台 室内洗濯機置場 温水洗浄便座 24時間換気システム付浴室換気乾燥機	
共用部分	オートロック エレベーター 防犯カメラ 宅配BOX メールBOX 敷地内ゴミ置場 CATV (J:COM) ※別途契約 インターネット対応 (建物管理会社要確認)	
保証会社	JRAG (初回50%・振替手数料) Jリース (初回50%・月額1,000円) エボス (初回50%・月額総賃料1.3%)	
初期費用	契約事務手数料11,000円 (税込) 鍵交換代38,500円 (税込) ペルプラス初回登録料16,500円 (税込) /2年 毎月1,650円 (税込) ※保険料・転付サービス含む 室内抗菌代13,200円 (税込)	
違約金	1年未満は総賃料2ヶ月、1.5年未満は総賃料の1.5ヶ月	
建物管理	南海ビルサービス㈱ TEL: 03-3547-4100	
更新料	新賃料1.5ヶ月・手数料11,000円 (税込)	

みずいべや
水商売のお部屋

新宿本店 新宿区西新宿7-12-3小島ビル3階
TEL 03-6279-2032



みずいべや
歌舞伎のお部屋

あずま通り店 新宿区歌舞伎町1-8-3良川ビル2階
TEL 03-6205-5732



みずいべや
池袋のお部屋

池袋店 豊島区池袋2-4-2TKビル1階
TEL 03-6907-2660

貸マンション

三田駅

ラグジュアリーアパートメント三田慶大前 703

間取り
1K

専有面積
22.78㎡

築年月
2006年01月



チェックポイント！

主要採光面：北向き,二人入居可,角部屋, B・T別,浴室乾燥機,2口コンロ,システムキッチン,収納スペース,室内洗濯機置場,都市ガス,フローリング,オートロック,モニター付オートロック,モニター付インターホン,バルコニー,エレベーター,宅配BOX



物件種目	貸マンション
最寄駅	三田
間取タイプ	1K
賃料条件	賃料 95,000円
	礼金なし 敷金なし 保証金なし

物件所在地	東京都港区芝5丁目2-4		
交通	都営三田線 三田 徒歩5分		
建物	建物名	ラグジュアリーアパートメント三田慶大前 703	
	構造・規模	RC 8階建/7階部分	
	使用部分積	22.78㎡	
	間取内訳	洋室6.2	
築年月	2006年01月	契約期間	2年
管理費等	10,000円/月 共益費なし 雑費なし		
駐車場			
現況	空家	入居日	即時
設備	B・T別浴室乾燥機,2口コンロ,システムキッチン,収納スペース,室内洗濯機置場,都市ガス,フローリング,オートロック,モニター付オートロック,モニター付インターホン,バルコニー,エレベーター,宅配BOX		
保険等	要		
備考	<ul style="list-style-type: none"> ・過去のルームクリーニング代、エアコン洗浄代は借主負担です。・コンシェルジュ24時間/16500円税込・火災保険料20,000円/2年間・鍵交換代22,000円税込 ・契約事務手数料11,000円税込・保証会社加入必須新日本信用保証 初回貸料総額の50%1年毎10,000円 外国籍の場合、G.T.N 初回貸料、管理費総額の60%+2,000円 月額1,000円、1年毎の更新料概、更新事務手数料、新貸料の0.5ヶ月分 税別、解約予告2ヶ月前・短期解約違約金有1年未満の解約で貸料2ヶ月分1年以上2年未満の解約で貸料1ヶ月分喫煙は原則禁止 損耗修繕は借主負担 更新料：新貸料1.5ヶ月 貸料保証：加入要その他 新日本信用保証初回貸料総額の50%1年毎10,000円 ※お客様に物件を紹介する場合は、必ず弊社(元付)作成図面をお取り下さい ・利用駅1：都営三田線芝公園 徒歩6分 利用駅2：J.R.山手線田町 徒歩8分 		

みずべや
水商売のお部屋

新宿本店 新宿区西新宿7-12-3小島ビル3階
TEL 03-6279-2032



みずべや
歌舞伎のお部屋

あずま通り店 新宿区歌舞伎町1-8-3長川ビル2階
TEL 03-6205-5732



みずべや
池袋のお部屋

池袋店 豊島区池袋2-4-2TKビル1階
TEL 03-6907-2660

PREMIUM CUBE田町 801

間取り	賃料	管理費等
1K	97,000円	13,000円

【インターネット無料!※シーファイブ】高級賃貸マンション ペット2匹可 人気の角部屋2面採光
山手線田町駅徒歩圏内の好立地

【インターネット無料!※シーファイブ】高級賃貸マンション ペット2匹可 人気の角部屋2面採光 山手線田町駅徒歩圏内の好立地

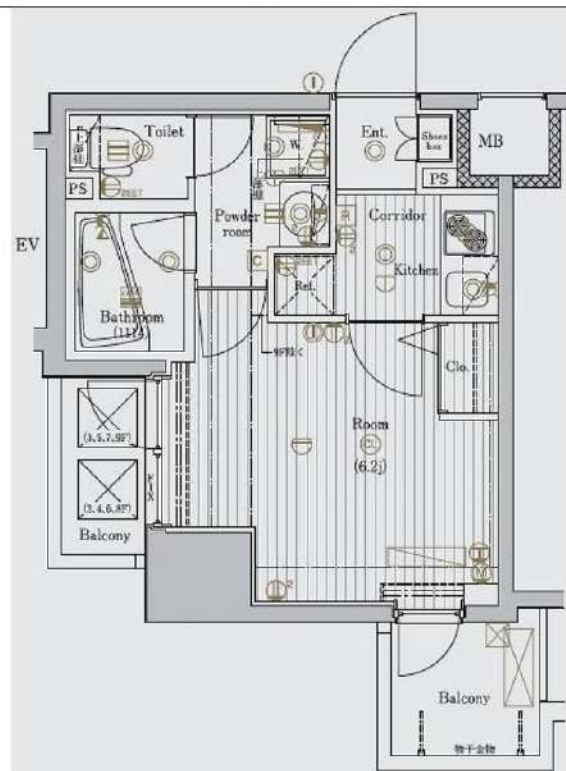
外観



その他



間取り図



敷金/保証金	97,000円	礼金/権利金	194,000円
敷引/償却金	97,000円	更新料	1.5ヶ月(新賃料)
その他費用			
物件種別	マンション		
物件所在地	東京都港区芝浦1丁目11-8		
交通	山手線 田町駅 徒歩8分 都営浅草線 三田駅 徒歩8分 ゆりかもめ 日の出駅 徒歩9分		
間取り詳細			
構造	鉄筋コンクリート 8階 / 9階建		
面積	21.31㎡	向き	北西
築年月	2010年3月	契約期間	普通借家契約 2年
駐車場		入居時期	2021年10月7日
設備	24時間換気システム, 浴室乾燥, ガス給湯, バス・トイレ別, CS, 押入, 2口コンロ, ガスキッチン, 温水洗浄便座, エアコン, 室内洗濯機置場, シャワー, BS, CATV, モニタ付オートロック, シューズボックス, ネット使用料不要, クローゼット, フローリング, トイレ有, ガスコンロ, ユニットバス, ガスコンロ設置済, デインプルキー, バス有, 2面採光, システムキッチン, TVインターホン, デザイナーズ, エレベーター, 外壁タイル張り, 宅配BOX, 駅まで平坦		
入居諸条件	ペット可, 事務所不可, 二人入居可		
損害保険	要 23,000円(2年)		
保証会社	必須 総賃料の~50%		
備考	■入居中サポート21450円 ■抗菌代16500円 ■事務手数料11000円 ■火災保険23000円 ■保証会社必須~50% ■鍵交換代22000円 ■短期解約違約金有 ■AZP102000円(★0) ■ペット(+敷1・償)		

みずべや
水商売のお部屋

新宿本店 新宿区西新宿7-12-3小島ビル3階
TEL 03-6279-2032



みずべや
歌舞伎のお部屋

あずま通り店 新宿区歌舞伎町1-8-3良川ビル2階
TEL 03-6205-5732



みずべや
池袋のお部屋

池袋店 豊島区池袋2-4-2TKビル1階
TEL 03-6907-2660

貸マンション

御成門駅

Casa Splendido Toranomon Est(カーサスプレ
ンディッド トラノモン エスト) 1304

間取り
1K

専有面積
22.40㎡

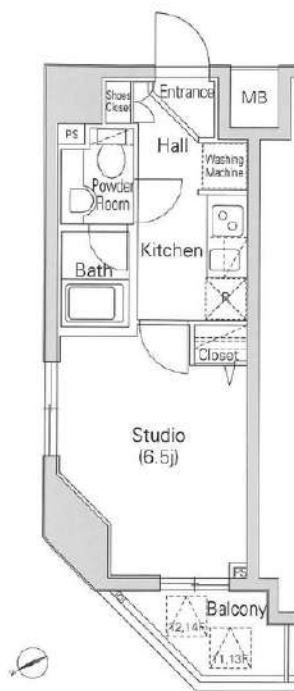
築年月
2006年01月



6駅11路線利用でアクセス良好
最寄り駅徒歩3分の好立地

チェックポイント!

主要採光面・西向き社宅可、2面採光デザイナーズ外観、タイル張り、常時ゴミ出し可能分譲タイプ、角部屋24時間換気システム、B・T別シャワー浴室暖房浴室乾燥機、トイレ温水洗浄便座、洗面台洗面所独立、ガスコンロ付、ガスコンロ可、2口コンロシステムキッチン、収納スペース、全居室収納、クローゼット、シューズボックス、室内洗濯機置場、洗濯機置場、給湯都市ガス、フローリング、冷房、暖房、エアコン、全居室エアコン、CS、BS端子、MMコンセント、インターネット対応、ダブルロックドアオートロック、モニター付オートロック、モニター付インターホン、ディンプルキー、防犯カメラ24時間セキュリティ、バルコニー、エレベーター、宅配BOX



物件種目	貸マンション
最寄駅	御成門
間取タイプ	1K
賃料	賃料 102,000円
賃貸条件	礼金1ヶ月 敷金1ヶ月 保証金なし

物件所在地	東京都港区新橋6丁目18-24		
交通	都営三田線 御成門 徒歩3分		
建物	建物名	Casa Splendido Toranomon Est(カーサスプレディッド トラノモン エスト) 1304	
	構造・規模	RC 15階建/13階部分	
	使用部分積	22.40㎡	
	間取内訳	洋 6.5	
築年月	2006年01月	契約期間	2年
管理費等	なし 共益費 10,000円/月		
駐車場			
現況	空家	入居日	相談
設備	B・T別シャワー浴室暖房浴室乾燥機、トイレ温水洗浄便座、洗面台洗面所独立、ガスコンロ付、ガスコンロ可、2口コンロシステムキッチン、収納スペース、全居室収納、クローゼット、シューズボックス、室内洗濯機置場、洗濯機置場給湯、都市ガス、フローリング、冷房、暖房、エアコン...		
保険等	要		
備考	火災保険及び緊急24時間駆け付けサービス等が付帯した入居者様への安心サービス「BR1サポート24」への加入が必須となります。(月額1,500円) 申込は「申込受付くん」よりお手続きください。 更新事務手数料: 新賃料0.5ヵ月 更新料: 新賃料1ヶ月 賃貸保証: 利用可(個人) 株式会社ジャックス [VICCS-PLUS10] 初回: 合計家賃40% 事務手数料: 合計家賃1%/月(法人) 株式会社エポスカード [ROOM ID] 初回: 合計家賃40%※外国籍の方はCTN利用可 鍵交換代等: 有 27,500円~ 利用駅1: 都営大江戸線 大門 徒歩8分 利用駅2: JR山手線 新橋 徒歩12分		

みずべや
水商売のお部屋

新宿本店 新宿区西新宿7-12-3小島ビル3階
TEL 03-6279-2032



みずべや
歌舞伎のお部屋

あずま通り店 新宿区歌舞伎町1-8-3長川ビル2階
TEL 03-6205-5732



みずべや
池袋のお部屋

池袋店 豊島区池袋2-4-2TKビル1階
TEL 03-6907-2660

RENECAT導入済物件★消臭抗菌効果が半永久持続
駅や生活利便施設に近い快適生活を実現できる好立地

0902 号室 専有面積 20.14㎡

間取 1K

賃料 111,000 円/月

共益費 12,000 円/月

物件概要

所在地／ 東京都渋谷区道玄坂2丁目19-6
構造・規模／ 鉄筋コンクリート造 13階建 地下1階
総戸数／ 115 戸
築年月／ 2007年08月31日
入居日／ 2021年10月05日

契約条件

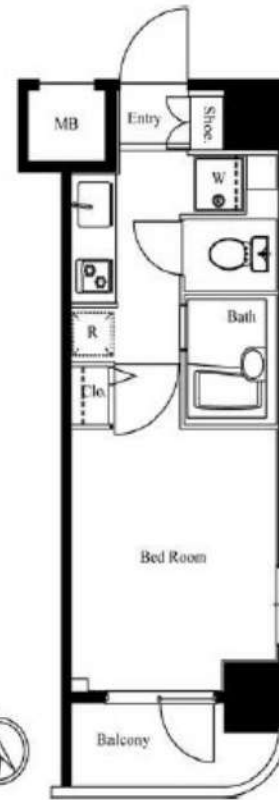
敷金0ヶ月・礼金0ヶ月

CH保証システム利用料:家賃総額55%(最低金額5.5万円)
24時間安心サポート料11,000円鍵交換代19,800円
室内抗菌処理代16,500円事務手数料16,500円
当社指定賃貸入居者総合保険加入の事(別途費用)
※賃料口座引落し(口座振替手数料:月額550円)
普通賃貸借1年契約(更新型)※
※更新時5%賃料改定が行われますが2回目以降は更新料はかかりませんので安心して長くお住まいになれます。
※アクセントクロスの色は変更する場合がございます
※室内写真は別部屋になります

Access

JR山手線
「渋谷」駅徒歩 5分

京王井の頭線
「神泉」駅徒歩 3分



- タイル貼りの美しい外観
- TVモニター付オートロックシステム
- 共用部防犯カメラ
- 監視カメラ付エレベーター
- 防犯性の高い玄関ダブルロック
- 洋室エアコン標準装備
- 床フローリング仕様
- オリジナルシステムキッチン
- 2ロガスコンロ(グリル付)
- バスルームとトイレを独立
- 雨天・冬も必須!浴室換気乾燥暖房機
- 洗濯機置場室内
- 室内洗濯物干し
- 使い勝手の良いクローゼット
- ネット使い放題※最大速度1Gbps
- 24時間受取可能宅配BOX
- 駐輪場:初回登録料3,300円
- バイク置場:5,500円/月空要確認
- 駐車場:詳細お問合せください
- ペット可:別途敷金1ヶ月小型1匹まで



24時間安心サポート

設備のトラブルに24時間365日の受付体制

医療健康サービス 24

看護師が24時間365日ご相談に応じます。

※図面と現況が異なる場合、現況優先とさせていただきます。

みずべや
水商売のお部屋
新宿本店 新宿区新宿7-12-3小島ビル3階
TEL 03-6279-2032



みずべや
歌舞伎のお部屋
あずま通り店 新宿区歌舞伎町1-8-3泉川ビル2階
TEL 03-6205-5732



みずべや
池袋のお部屋
池袋店 豊島区池袋2-4-2TKビル1階
TEL 03-6907-2660

貸マンション

新宿駅

ガリシア代々木 702

間取り
1K

専有面積
24.26㎡

築年月
2014年08月



インターネット利用無料！
新宿駅を起点に快適アクセス

チェックポイント！

主要採光面：東向き住宅可ルーフシア不可、デザイナーズ外観タイル張り、常時ゴミ出し可能分譲タイプ24時間換気システム、閑静な住宅街、B・T別シャワー浴室暖房、浴室乾燥機、トイレ温水洗浄便座、洗面所洗面台洗面所独立、ガスコンロ付、ガスコンロ可、2口コンロシステムキッチン、収納スペース、全居室収納、クローゼット、シューズボックス、室内洗濯機置場、洗濯機置場、給湯、都市ガス、フローリング、冷房、暖房、エアコン、全居室エアコン、C.S.B 5端子MMコンセント、インターネット対応、インターネット使用料無料、ダブルロックドアオートロック、モニタ付オートロック、モニタ付インターホン、ディンプルキー防犯カメラ、24時間セキュリティ。



物件種目	貸マンション
最寄駅	新宿
間取タイプ	1K
賃料	賃料 113,000円
賃貸条件	礼金1ヶ月 敷金なし 保証金なし

物件所在地	東京都渋谷区代々木2丁目18-4		
交通	京王線 新宿 徒歩3分		
建物	建物名	ガリシア代々木 702	
	構造・規模	RC 9階建 地下2階/7階部分	
	使用部分積	24.26㎡	
	間取内訳	洋 8.3	
築年月	2014年08月	契約期間	2年
管理費等	なし 共益費12,000円/月		
駐車場			
現況	居住中	2021年09月22日退去予定	入居日 相談
設備	B・T別シャワー浴室暖房、浴室乾燥機、トイレ温水洗浄便座、洗面所、洗面台、洗面所独立、ガスコンロ付、ガスコンロ可、2口コンロシステムキッチン、収納スペース、全居室収納、クローゼット、シューズボックス、室内洗濯機置場、洗濯機置場、給湯、都市ガス、フローリング、冷房、暖房、エアコン...		
保険等	要		
備考	火災保険及び緊急24時間駆け付けサービス等が付帯した入居者様への安心サービス「BR1サポート24」への加入が必須となります(月額1,500円) 申込は「申込受付くん」よりお手続きください。更新新事務手数料：新賃料0.5ヶ月 更新料：新賃料1ヶ月 賃貸保証：加入要<個人>株式会社ジャックス[V1CCS-ONE] 初回：合計家賃4.0% 事務手数料：合計家賃1% /月 <法人>株式会社エボスカード【ROOM ID】初回：合計家賃4.0%※外国籍の方はG.T.N利用可 鍵交換代等：有 27,500円～ 利用駅1：都営大江戸線 新宿 徒歩5分 利用駅2：JR山手線 新宿 徒歩9分		

みずいべや
水商売のお部屋

新宿本店 新宿区西新宿7-12-3小島ビル3階
TEL 03-6279-2032



みずいべや
歌舞伎のお部屋

あずま通り店 新宿区歌舞伎町1-8-3良川ビル2階
TEL 03-6205-5732



みずいべや
池袋のお部屋

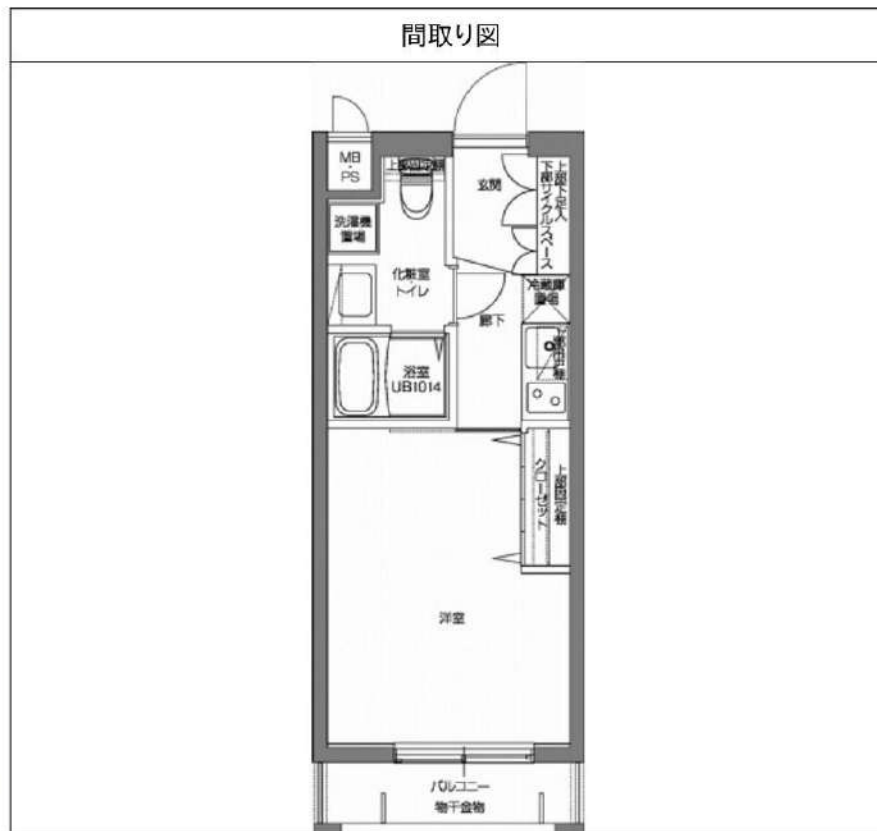
池袋店 豊島区池袋2-4-2TKビル1階
TEL 03-6907-2660

パティナーV代々木上原 106

間取り	賃料	管理費等
1K	117,000円	14,000円

【Wi-Fiインターネット無料!※FGBB】ペット可 築浅高級分譲賃貸マンション テレワークにピッタリなお部屋◎独立洗面台やエアコン、浴室乾燥機など設備充実!

【Wi-Fiインターネット無料!※FGBB】ペット可 築浅高級分譲賃貸マンション テレワークにピッタリなお部屋◎独立洗面台やエアコン、浴室乾燥機など設備充実!



敷金/保証金	0円	礼金/権利金	117,000円
敷引/償却金	0円	更新料	1.5ヶ月(新賃料)
その他費用			
物件種別	マンション		
物件所在地	東京都渋谷区上原3丁目21-17		
交通	東京メトロ千代田線 代々木上原駅 徒歩6分 小田急線 東北沢駅 徒歩6分 京王井の頭線 駒場東大前駅 徒歩10分		
間取り詳細			
構造	鉄筋コンクリート B1階 / 4階建		
面積	24.39㎡	向き	北
築年月	2017年3月	契約期間	普通借家契約 2年
駐車場		入居時期	2021年10月2日
設備	浴室乾燥、ガス給湯、バス・トイレ別、CS、シャワー、2口コンロ、ガスキッチン、温水洗浄便座、エアコン、洗面所独立、室内洗濯機置場、押入、BS、モニタ付オートロック、システムキッチン、ネット使用料不要、クローゼット、フローリング、トイレ有、ガスコンロ、ユニットバス、ガスコンロ設置済、バス有、シューズボックス、TVインターホン、メールボックス、デザイナーズ、エレベーター、外壁タイル張り、宅配BOX		
入居諸条件	ペット可、事務所不可、二人入居可		
損害保険	要 23,000円(2年)		
保証会社	必須 総賃料の~50%		
備考	■入居中サポート21450円 ■抗菌代16500円 ■事務手数料11000円 ■火災保険23000円 ■保証会社必須~50% ■鍵交換代22000円 ■短期解約違約金有 ■AZP122000円(★50) ■ペット(+敷1・償)		

みずいべや
水商売のお部屋

新宿本店 新宿区西新宿7-12-3小島ビル3階
TEL 03-6279-2032



みずいべや
歌舞伎のお部屋

あずま通り店 新宿区歌舞伎町1-8-3良川ビル2階
TEL 03-6205-5732



みずいべや
池袋のお部屋

池袋店 豊島区池袋2-4-2TKビル1階
TEL 03-6907-2660

貸マンション

浜松町駅

モアグランデ浜松町 802

間取り
1DK

専有面積
31.29㎡

築年月
2003年06月



チェックポイント！

主要採光面：南東向き、二人入居可、B・T別、洗面所独立、ガスコンロ付、2口コンロ、システムキッチン、収納スペース、室内洗濯機置場、都市ガス、フローリング、C S、B S端子、オートロック、バルコニー、エレベーター、宅配BOX



物件種目	貸マンション
最寄駅	浜松町
間取タイプ	1DK
賃料条件	賃料 120,000円
	礼金なし 敷金1ヶ月 敷引1ヶ月 保証金なし

物件所在地	東京都港区芝浦1丁目3-2		
交通	J R 山手線 浜松町 徒歩6分		
建物	建物名	モアグランデ浜松町 802	
	構造・規模	RC 9階建/8階部分	
	使用部分積	31.29㎡	
	間取内訳	洋室6.1 / DK 5.9	
築年月	2003年06月	契約期間	2年
管理費等	15,000円/月 共益費なし 雑費なし		
駐車場			
現況	空家	入居日	即時
設備	B・T別、洗面所独立、ガスコンロ付、2口コンロ、システムキッチン、収納スペース、室内洗濯機置場、都市ガス、フローリング、C S、B S端子、オートロック、バルコニー、エレベーター、宅配BOX		
保険等	要		
備考	<ul style="list-style-type: none"> ・敷金契約時1ヶ月分償却/原状回復費含む・火災保険料20,000円/2年間・鍵交換代27,500円税込・契約事務手数料11,000円税込・保証人不要システム利用可能 オリコフォレントインシュア 初回賃料総額の50%～・オリコ利用時のみ家賃取前代行手数料、月額330円税込・1年未満の解約の際は短期解約違約金有⇒賃料1ヶ月分ご負担 解約予告1ヶ月前 生活保護不可 更新料：新賃料1ヶ月 賃貸保証：利用可 オリコフォレントインシュア 初回賃料総額の50%～ ※お客様に当物件をご紹介する場合は、必ず弊社（元付）作成画面をお取り寄せてください。利用駅1：ゆりかもめ 日の出 徒歩7分 利用駅2：都営三田線 芝公園 徒歩11分 		

みずべや

水商売のお部屋

新宿本店 新宿区西新宿7-12-3小島ビル3階
TEL 03-6279-2032



みずべや

歌舞伎のお部屋

あずま通り店 新宿区歌舞伎町1-8-3良川ビル2階
TEL 03-6205-5732



みずべや

池袋のお部屋

池袋店 豊島区池袋2-4-2TKビル1階
TEL 03-6907-2660

賃貸マンション



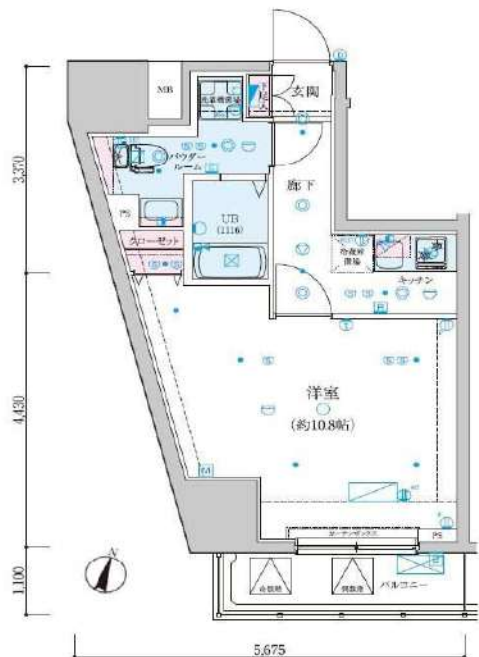
★ペット飼育可能（大型犬・猫・多頭飼い可）/Wi-Fi無料



物件名 GENOVIA渋谷笹塚skygarden
1302号室 Btype

賃料 128,000円

交通 京王線「笹塚」駅 徒歩 7分
京王線「代田橋」駅 徒歩 5分
東京メトロ丸ノ内線「方南町」駅 徒歩 19分



★室内写真あります！転用OK！承諾不要です！ <https://is.gd/OXjft>



- ペット飼育可(大型犬・猫・多頭飼い可)
- オートロック
- 浴室乾燥機付き
- 宅配ボックス
- ウォシュレット(BT別)
- 防犯カメラ
- エアコン
- 外国籍相談可能
- 2口ガスシステムキッチン
- 二人入居相談可能

※ペット飼育の場合保証金1ヵ月追加(契約時償却)。※図面と現況が異なる場合は現況を優先致します。

所在地	東京都渋谷区笹塚2丁目27-7	管理費等	管理費 15,000円	構造	鉄筋コンクリート造 地上階数 15階	必要書類 《個人契約》 契約者:住民票・保険証(ファストコピー)・顔写真付き身分証明書(ファストコピー)・家賃引落口座・銀行印 保証人:連帯保証人(顔写真・印鑑証明書・保険証(ファストコピー)・顔写真付き身分証明書(ファストコピー)) 《法人契約》 契約者:会社簿本・印鑑証明書/入居者:住民票・保険証(ファストコピー)・顔写真付き身分証明書(ファストコピー) 保証人:印鑑証明書・保険証(ファストコピー)・顔写真付き身分証明書(ファストコピー) ※審査の内容によって収入の証明できる書類を提出して頂く場合があります。
所在階	13階	敷金/礼金	敷金: 0ヶ月 礼金: 0ヶ月	築年月	2020年1月	
専有面積	33.47㎡	その他費用 ・保証会社利用(賃料等総額の40%~75%) ・家賃引落手数料(賃料管理費合計額の1%) ・ル・ムリコング費用33,000円(税込) ・鍵交換費用22,000円(税込)【任意】 ・火災保険料10,000円(1年間) ※1年未満短期解約違約金有、賃料+管理費合計額(法人の場合相談可) ※解約予告2ヶ月前(法人の場合相談可)	入居時期	2021年10月中旬(2021年10月4日 退去予定)		
バルコニー	3.93㎡		契約期間	普通借家契約2年(更新料:新賃料1ヵ月)		
間取詳細	1K		バイク置場	要確認		
向き	南		駐輪場	無料(要登録)		

みずべや 水商売のお部屋
新宿本店 新宿区西新宿7-12-3小島ビル3階
TEL 03-6279-2032



みずべや 歌舞伎のお部屋
あずま通り店 新宿区歌舞伎町1-8-3長川ビル2階
TEL 03-6205-5732



みずべや 池袋のお部屋
池袋店 豊島区池袋2-4-2TKビル1階
TEL 03-6907-2660

貸マンション

広尾駅

メイクスデザイン西麻布 101

間取り
ワンルーム

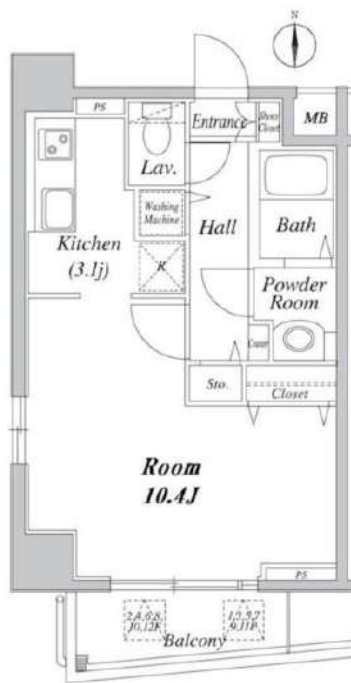
専有面積
35.04㎡

築年月
2003年08月



チェックポイント！

バイク置場有,駐輪場有,主要採光面：南向き,楽器相談,ベット相談,高齢者相談,2面採光,デザイナーズ,外観タイル張り,常時ゴミ出し可能,角部屋,24時間換気システム,B・T別,浴室乾燥機,温水洗浄便座,洗面台,洗面所独立,ガスコンロ可,2口コンロ,システムキッチン,クローゼット,シューズボックス,室内洗濯機置場,給湯,都市ガス,フローリング,エアコン,C,S,B端子,オートロック,モニタ付オートロック,バルコニー,エレベーター,宅配BOX



物件種目	貸マンション
最寄駅	広尾
間取タイプ	ワンルーム
賃貸条件	賃料 136,000円 礼金なし 敷金1ヶ月 保証金なし

物件所在地	東京都港区西麻布2丁目 25-27		
交通	東京メトロ日比谷線 広尾 徒歩12分		
建物	建物名	メイクスデザイン西麻布 101	
	構造・規模	SRC 11階建 地下1階/2階部分	
	使用部分積	35.04㎡	
	間取内訳		
築年月	2003年08月	契約期間	2年
管理費等	12,000円/月 共益費なし 雑費なし		
駐車場	なし		
現況	空家	入居日	即時
設備	B・T別,浴室乾燥機,温水洗浄便座,洗面台,洗面所独立,ガスコンロ可,2口コンロ,システムキッチン,クローゼット,シューズボックス,室内洗濯機置場,給湯,都市ガス,フローリング,エアコン,C,S,B端子,オートロック,モニタ付オートロック,バルコニー,エレベーター,宅配BOX		
保険等	要 2年23,000円		
備考	角部屋・二面採光・南向き♬：ベット相談(敷金追加、退却時償却) 解約予告2カ月前、短期解約違約金有、更新手数料1・65万円(税込・必須) 安心入居サポート(税込・必須)：16,500円 鍵交換費用(税込・必須)：27,500円 更新料：新賃料1.5ヶ月 賃貸保証：加入要 (1) 月額保証料：家賃(賃料+管理費)の1% (2) 初回保証料：家賃+ (1)の80% (3) 手数料：月550円(込) 利用駅1：都営大江戸線 六本木 徒歩13分 利用駅2：東京メトロ半蔵門線 表参道 徒歩13分		

みずべや
水商売のお部屋



新宿本店 新宿区西新宿7-12-3小島ビル3階
TEL 03-6279-2032

みずべや
歌舞伎のお部屋

あずま通り店 新宿区歌舞伎町1-8-3良川ビル2階
TEL 03-6205-5732



みずべや
池袋のお部屋

池袋店 豊島区池袋2-4-2TKビル1階
TEL 03-6907-2660

貸マンション

麻布十番駅

ZOOM麻布十番(ズームアザブジュウバン) 301

間取り
1K

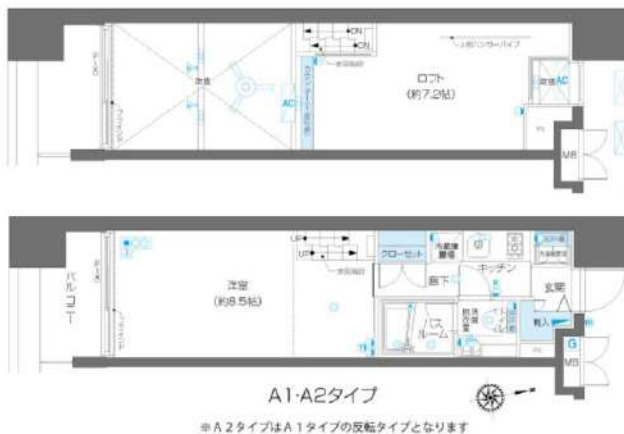
専有面積
25.98㎡

築年月
2014年06月



チェックポイント!

バイク置場有,駐輪場有 主要採光面:南向きベットの相隣,二人入居可,デザイナーズ,常時ゴミ出し可能分譲タイプ,角部屋,24時間換気システム,吹抜,外壁コンクリート,B・T別オートバス,シャワー追焚機能,浴室乾燥機,トイレ,温水洗浄便座,洗面台,シャワー付洗面化粧台,洗面所独立,ガスコンロ可,2口コンロ,システムキッチン,クローゼット,シューズボックス,照明器具,人感センサー付照明,室内洗濯機置場,給湯,都市ガス,ロフト,フローリング,エアコン,MMコンセント,インターネット対応,光ファイバー,インターネット使用料無料,ダブルロックドア,オートロック,モニター付オートロック,ディンプルキー,防犯カメラ,24時間セキュリティ,バルコニー...



物件種目	貸マンション
最寄駅	麻布十番
間取タイプ	1K
賃貸条件	賃料 160,000円 礼金1ヶ月 敷金1ヶ月 保証金なし

物件所在地	東京都港区三田1丁目2-21		
交通	東京メトロ南北線 麻布十番 徒歩4分		
建物	建物名	ZOOM麻布十番(ズームアザブジュウバン) 301	
	構造・規模	RC 9階建/3階部分	
	使用部分積	25.98㎡	
	間取内訳	洋室8.5畳/ロフト7.2畳	
築年月	2014年06月	契約期間	2年
管理費等	10,000円/月 共益費なし 雑費なし		
駐車場			
現況	空家	入居日	相談
設備	B・T別,オートバス,シャワー追焚機能,浴室乾燥機,トイレ,温水洗浄便座,洗面台,シャワー付洗面化粧台,洗面所独立,ガスコンロ可,2口コンロ,システムキッチン,クローゼット,シューズボックス,照明器具,人感センサー付照明,室内洗濯機置場,給湯,都市ガス,ロフト,フローリング,エアコン...		
保険等	不要		
備考	鍵交換費用(税込):22,000円 家財保険+付帯サービス(税込):1,575円/月 更新料:新賃料1ヶ月 賃貸保証:加入要 初回保証料=合計賃料×50%(法人50%)、月額保証料=合計賃料×1% 利用駅1:都営大江戸線 麻布十番 徒歩4分 利用駅2:都営大江戸線 赤羽橋 徒歩5分		

みずべや
水商売のお部屋



新宿本店 新宿区西新宿7-12-3小島ビル3階
TEL 03-6279-2032

みずべや
歌舞伎のお部屋

あずま通り店 新宿区歌舞伎町1-8-3良川ビル2階
TEL 03-6205-5732



みずべや
池袋のお部屋

池袋店 豊島区池袋2-4-2TKビル1階
TEL 03-6907-2660

1R

- オートロック ■ディンプルキー ■ダブルロック&防犯サムターン ■防犯カメラ ■TVモニター付ハンズフリーインターホン ■追焚き機能付きバス ■浴室換気乾燥機 ■エアコン ■シャワートイレ ■ドラム式洗濯乾燥機
- NTT東日本：フレッツ光ネクスト ギガマンション・スマートタイプ導入物件インターネット無料(Wi-Fi標準装)

カスティア恵比寿 0701

建物外観



Room Plan

専有面積： 40.92㎡



室内・設備・周辺写真

カスティア恵比寿エントランス2



【賃貸条件】			
賃料	179,000円		
共益費	10,000円		
駐車場	-		
敷金	2ヶ月	礼金	なし
【物件概要】 ※貸主区分：一般オーナー			
所在地	東京都渋谷区恵比寿三丁目15-6		
間取り	1R	専有面積	40.92㎡
間取り詳細	洋17.1		
物件種別	マンション	建物構造	鉄筋コンクリート造
階数	7/9階建	築年月	2007年10月
入居可能日	2021年9月30日	商品名	その他
交通	山手線 恵比寿駅 徒歩13分 東京地下鉄日比谷線 広尾駅 徒歩12分		
【設備情報】			
エアコン	温水洗浄暖房便座	TVインターホン	
浴室換気乾燥機	オートロック	防犯カメラ	
追い焚き給湯	室内物干し	BSアンテナ	
CSアンテナ	エレベーター	宅配ボックス	
駐輪場	クローゼット	フローリング	
システムキッチン	インターネット接続	デジタル放送	
シャワー			
ガス種別：都市ガス		排水：公共下水	
【備考】			
更新料1ヶ月			
仲介手数料	保険 有り 家財保険加入の必要があります。		
※20,000円(税別・契約時発生) ※原則1年未満で解約された場合、違約金(アポイント等含む)が発生します。			
注意事項	■保証会社利用原則必須【初回保証料40%、更新料10,000円~/年】		
	■保証会社利用時敷金1ヶ月		
8/27解約予定(先行申込受付中)			



水商売のお部屋

新宿本店 新宿区西新宿7-12-3小島ビル3階
TEL 03-6279-2032



歌舞伎のお部屋

あずま通り店 新宿区歌舞伎町1-8-3良川ビル2階
TEL 03-6205-5732



池袋のお部屋

池袋店 豊島区池袋2-4-2TKビル1階
TEL 03-6907-2660