

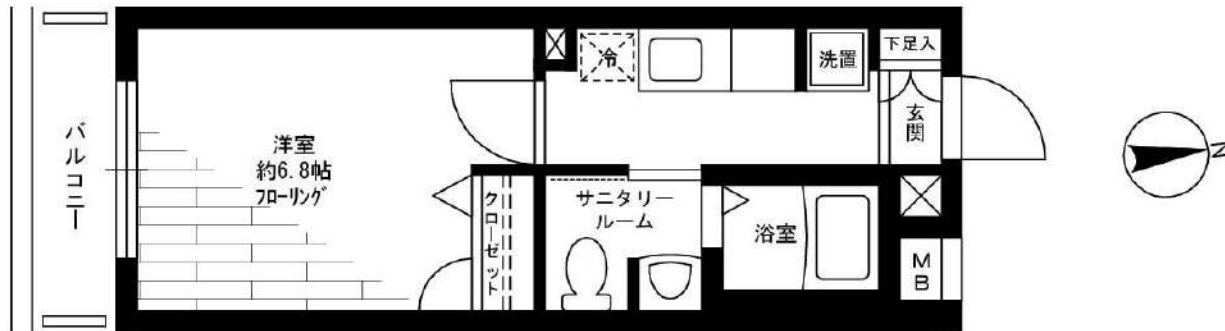
# 賃貸マンション

- ◎京成押上線『京成曳舟』駅 徒歩2分
- ◎東武スカイツリーライン『曳舟』駅 徒歩6分

☆駅前にイトーヨーカドー！

- ◇冷暖房
  - ◇ガスコンロ設置可
  - ◇室内洗濯機置場
  - ◇ウオシュレット
  - ◇フローリング
  - ◇オートロック
  - ◇BS(※)
  - ◇CATV(※)
  - ◇インターネット(CATV利用)(※)
- (※)要別途有料契約

**アクト安心ライフ24**  
 入居中のトラブルを一時対応・応急処置し、  
 入居者様の生活のサポートをする  
 アクト安心ライフ24にご加入して頂きます。



※当室の転賃借契約は不可です。

※この図面は販売図面をもとに作成しております。図面と現況が異なる場合は、現況を優先いたします。

アルテールA棟			
賃料	306号室 ¥77,000		
専有面積	24.71㎡	バルコニー	
交通	京成押上線 京成曳舟駅 徒歩2分		
所在地	東京都墨田区京島1-50-17		
完成	2006年2月	構造	鉄骨造・3階建
設備	冷暖房・洗置・ガスコンロ設置可・フローリング ウオシュレット・BS・CATV・オートロック		
敷金	1ヶ月	共益費等	¥3,000
礼金	1ヶ月	契約終了時敷金償却	1ヶ月
契約期間	2年間	解約予告	1ヶ月前
更新料	新賃料の1ヶ月	更新時賃料UP率	甲乙協議
必要書類	個人/証明写真・身分証明書 法人/法人登記簿謄本・印鑑証明書・会社案内		
契約条件	<ul style="list-style-type: none"> <li>●火災保険に要加入(2年間 20,000円)。</li> <li>●当社指定の保証会社をご利用の上、引き落としさせていただきます。契約時に月額費用の40~50%(最低金額25,000円)、1年毎に更新保証料10,000円がかかります。別途システム利用料として275円がかかります。</li> <li>●楽器・ペット不可。</li> <li>●契約時、鍵交換代として別途19,800円がかかります。</li> <li>●アクト安心ライフ24(2年間 16,500円)に要加入。</li> <li>●当室の転賃借契約は不可です。</li> </ul>		
事務所使用	不可		
その他	<ul style="list-style-type: none"> <li>●契約時、仲介手数料1.1ヶ月分がかかります。</li> <li>●入居申請後、若干の審査期間を頂きます。(当社指定信販会社の利用契約書を使用して頂きます)</li> </ul>		



みず+ぱぱ  
水商売のお部屋

**新宿本店** 新宿区西新宿7-12-3小島ビル3階  
TEL 03-6279-2032



みず+ぱぱ  
歌舞伎のお部屋

**あずま通り店** 新宿区歌舞伎町1-8-3良川ビル2階  
TEL 03-6205-5732



みず+ぱぱ  
池袋のお部屋

**池袋店** 豊島区池袋2-4-2YKビル1階  
TEL 03-6907-2660

# 貸マンション

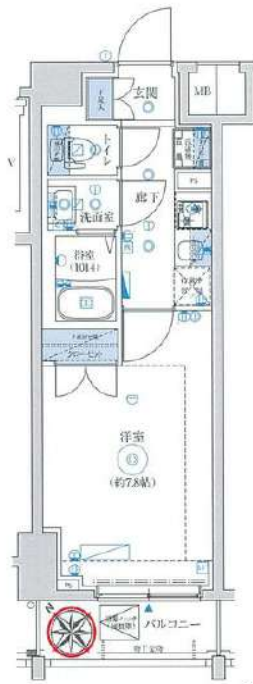
## 鐘ヶ淵駅

REXZY東向島(レグジーヒガシムコウジマ) 302

間取り  
1K

専有面積  
25.95㎡

築年月  
2018年05月



### チェックポイント！

事務所使用不可,ペット相談 小型犬可 猫可(※敷金1ヶ月追加(償却)),単身者限定,デザイナーズ,外観タイル張り,常時ゴミ出し可能,分譲タイプ,24時間換気システム,閑静な住宅街,B・T別,浴室乾燥機,温水洗浄便座,洗面所独立,ガスコンロ付,2口コンロ,システムキッチン,収納スペース,シューズボックス,衣類乾燥機,室内洗濯機置場,都市ガス,フローリング,全居室フローリング,エアコン,B S端子,インターネット対応,オートロック,モニタ付インターホン,ディンプルキー,防犯カメラ,24時間セキュリティ,バルコニー,エレベーター



物件種目	貸マンション
最寄駅	鐘ヶ淵
間取タイプ	1K
賃料条件	賃料 78,500円
	礼金1ヶ月 敷金なし 保証金なし

物件所在地	東京都墨田区墨田3丁目40-11		
交通	東武伊勢崎・大師線 鐘ヶ淵 徒歩5分		
建物	建物名	REXZY東向島(レグジーヒガシムコウジマ) 302	
	構造・規模	RC 9階建/3階部分	
	使用部分積	25.95㎡	
	間取内訳	洋 7.8	
築年月	2018年05月	契約期間	2年
管理費等	10,000円/月 共益費なし 雑費なし		
駐車場			
現況	空家	入居日	即時
設備	B・T別,浴室乾燥機,温水洗浄便座,洗面所独立,ガスコンロ付,2口コンロ,システムキッチン,収納スペース,シューズボックス,衣類乾燥機,室内洗濯機置場,都市ガス,フローリング,全居室フローリング,エアコン,B S端子,インターネット対応,オートロック,モニタ付インターホン,ディンプルキー...		
保険等	要 2年20,000円		
備考	※1年未満の解約は違約金賃料1ヵ月分 退去時クリーニング費用4.95万円(税込)・エアコンクリーニング費用1.32万円(税込) その他汚損破損は請求 口座振替手数料:330円/月 更新料:新賃料1.5ヶ月 賃貸保証:加入要 賃料+管理費の5.0%(年更新/1.0,0.00円) 鍵交代等:有 27,500円~ 利用駅1:京成甲上線 八広 徒歩9分 利用駅2:東武伊勢崎・大師線 東向島 徒歩9分		

みずいべや  
水商売のお部屋

新宿本店 新宿区西新宿7-12-3小島ビル3階  
TEL 03-6279-2032



みずいべや  
歌舞伎のお部屋

あずま通り店 新宿区歌舞伎町1-8-3泉川ビル2階  
TEL 03-6205-5732



みずいべや  
池袋のお部屋

池袋店 豊島区池袋2-4-2YKKビル1階  
TEL 03-6907-2660

総武線「錦糸町駅」徒歩9分

半蔵門線・新宿線「住吉駅」徒歩10分

都営新宿線「菊川駅」徒歩10分

# ライジングプレイス 錦糸町

- 所在地/東京都墨田区江東橋5-12-5
- 構造規模/鉄筋コンクリート造7階建32戸
- 築年/2012年8月
- 専有面積/25.81㎡

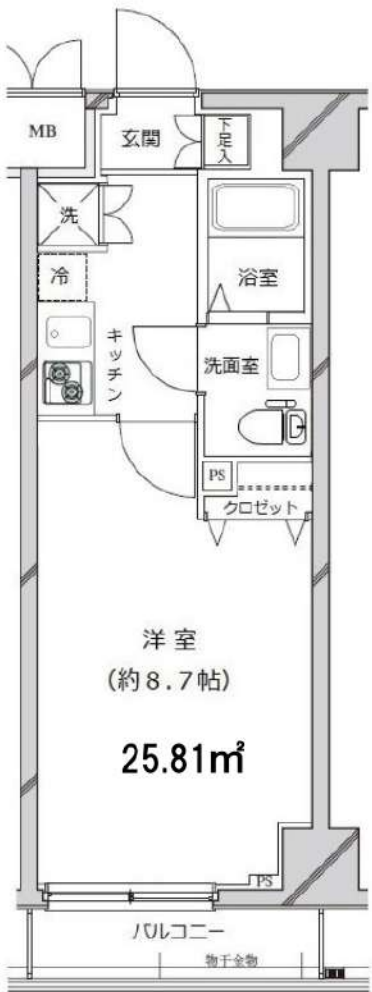
賃貸条件	<504号>
賃料	79,000円
■管理費	10,000円
■礼金	2ヶ月
■敷金	1ヶ月(ペット飼育+1ヶ月)
■契約期間	2年
■更新料	新賃料の1ヶ月分
■入居日	8月31日退去予定
●家財保険(2年):20,000円	
●24hあんしんサポート(2年):16,500円(税込)	
●鍵交交代:27,500円(税込)	
●保証会社 要加入	
Viccs-ONE(ヴィックスワン)他(GTN/全保連等)	
契約時:総賃料等の50%・1年毎10,500円	
月額手数料:総賃料等の1%	
*カード発行(任意・要審査)で0.5%ポイント付与!	
●法人契約は、応相談(要審査)	
●退去時清掃費38,500円エアコン清掃費11,000円(各税込)	
●ペット飼育の場合、敷金1ヶ月償却となります。	

- 【物件設備】
- エアコン ●フローリング
  - 独立洗面化粧台 ●エレベーター
  - 室内洗濯機置場 ●防犯カメラ(共用部)
  - CATV(J:COM) (要個別契約)
  - NTT フレッツ光・J:COM (要個別契約)
- 【共用部は下記管理会社へお問合せください】  
 (株)リプレイス TEL:03-5629-0230  
 ●駐輪場●バイク置場(有料 ※要空確認)

## ☆分譲賃貸マンション

## ☆ペット相談

- ☆オートロック
- ☆ガスコンロ2口
- ☆温水洗浄便座
- ☆浴室換気乾燥機
- ☆宅配BOX
- ☆TVモニター付
- ☆インターホン



\*洋室に照明は設置されておりません。  
 \*区画と現況が異なる場合は現況を優先と致します。

**みずいべや**  
 水商売のお部屋  
**新宿本店** 新宿区西新宿7-12-3小島ビル3階  
 TEL 03-6279-2032



**みずいべや**  
 歌舞伎のお部屋  
**あずま通り店** 新宿区歌舞伎町1-8-3良川ビル2階  
 TEL 03-6205-5732



**みずいべや**  
 池袋のお部屋  
**池袋店** 豊島区池袋2-4-2YKビル1階  
 TEL 03-6907-2660

# スプレスター錦糸町

分譲賃貸マンション!!!



**ペット飼育可**  
敷金2ヶ月(償却)

ベルプラス月額2,200円(税込)アップで…  
契約事務手数料 貸主負担!  
抗菌費用 免除!  
ベルプラス初回費用 免除!

※外国人、水商売、生活保護、無職の方も相談可能です。  
※法人様契約の場合、条件によっては礼金上乗せになる場合がございます。(社宅規定提出必須)  
※契約開始日確定後のキャンセルの場合、書類作成手数料を徴収させていただきます。  
※契約開始日の3日前キャンセルの場合、鍵交換費用・抗菌代を徴収させていただきます。  
※図面・設備と、現況が異なる場合は現況を優先するものとします。

賃料	80,000円		
管理費	15,000円		
敷金	0	礼金	1
所在地	東京都墨田区緑4-24-10		
交通	JR総武線『錦糸町』駅 徒歩9分 東京メトロ半蔵門線『錦糸町』駅 徒歩9分 都営地下鉄大江戸線『両国』駅 徒歩14分 都営地下鉄新宿線『菊川』駅 徒歩14分		
間取り	1K	号室	602
専有面積	26.40㎡	タイプ	B
構造	鉄筋コンクリート造 地上7階建		
築年月	2013年12月	入居日	8月中旬予定
その他	駐輪場・バイク敷地内有(要確認)		
専有部分	カラーモニター付インターホン エアコン 24時間換気システム浴室換気乾燥機 システムキッチン 独立洗面化粧台 シャワートイレ 室内洗濯機置場 クローゼット		
共用部分	オートロック エレベーター 防犯カメラ 宅配ボックス メールボックス 敷地内ゴミ置場有 インターネット対応(別途契約建管要確認) BS・110° CS(別途契約建管要確認)		
初期費用	保証会社: JTAG(初回50%・振替手数料) Jリース(初回50%・月額1,000円) エポス(初回50%・月額総賃料1.3%) 契約事務手数料11,000円(税込) 鍵交換代38,500円(税込) 室内抗菌代13,200円(税込) ベルプラス初回登録料16,500円(税込) / 2年 ※毎月1,650円(税込) ※保険料・駆付サビ7含む		
短期違約金	※1年未満は総賃料2ヶ月、1.5年未満は総賃料の1.5ヶ月		
建物管理	日本ハウズイング株式会社03-3341-9245		
更新料	新賃料1.5ヶ月・手数料11,000円(税込)		
取引形態			
貸主			

**みずびや**  
水商売のお部屋  
新宿本店 新宿区西新宿7-12-3小島ビル3階  
TEL 03-6279-2032



**みずびや**  
歌謡店のお部屋  
あずま通り店 新宿区歌舞伎町1-8-3泉川ビル2階  
TEL 03-6205-5732



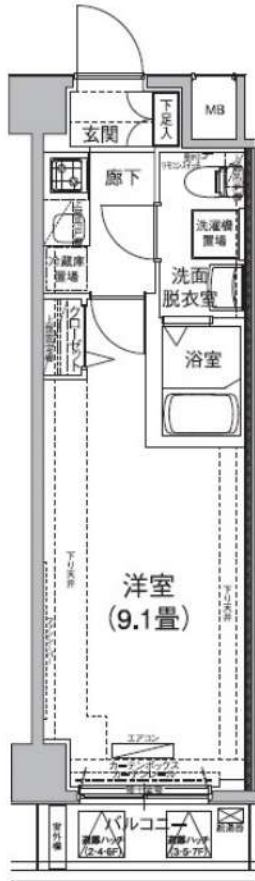
**みずびや**  
池袋のお部屋  
池袋店 豊島区池袋2-4-2YKビル1階  
TEL 03-6907-2660

# アイル カナール押上

分譲賃貸マンション!!!

郵便局・ファミリーマート・スーパー・まいばすけっと至近!!!

『東京』駅10分 『日本橋』駅11分 『銀座』駅13分 『大手町』駅15分 『品川』駅18分



**ベルプラス月額(税込)2,200円アップで...**  
**契約事務手数料 貸主負担!**  
**室内抗菌費用+ベルプラス初回費用 免**

- ※外国人、水商売、生活保護、無職の方も相談可能です。
- ※法人様契約の場合、条件によっては礼金上乗せになる場合がございます。(社宅規定提出必須)
- ※契約開始日確定後のキャンセルの場合、書類作成手数料を徴収させていただきます。
- ※契約開始日の3日前キャンセルの場合、鍵交換費用・抗菌代を徴収させていただきます。
- ※図面と現況が異なる場合は現況を優先するものとします。

※図面と現況が異なる場合は現況を優先するものとします。管理費と賃料の割合相換可(法人契約用)

<b>賃料</b>		<b>81000円</b>	
<b>管理費</b>		15000円	
<b>敷金</b>	<b>0</b>	<b>礼金</b>	<b>1</b>
<b>所在地</b>	東京都墨田区押上1丁目50-6		
<b>交通</b>	東京メトロ半蔵門線・都営浅草線 『押上』駅 徒歩8分		
<b>間取り</b>	1K	<b>号室</b>	308
<b>専有面積</b>	25.82㎡	<b>タイプ</b>	C
<b>構造</b>	鉄筋コンクリート造 地上7階建		
<b>築年月</b>	2016年1月	<b>入居日</b>	9月上旬予定
<b>駐車場</b>	無		
<b>駐輪場</b>	駐輪場・バイク置場有(建管要確認)		
<b>専有設備</b>	TVモニター付インターホン エアコン 2口ガスコンロ 室内洗濯機置場 独立洗面台 浴室換気乾燥機 温水シャワー 洗浄機能便座付き様式便器		
<b>共用設備</b>	オートロック エレベーター 宅配BOX 敷地内ゴミ置場 防犯カメラ BS・CS対応 インターネット対応(建管要確認)		
<b>保証会社</b>	JRAG (初回50%・振替手数料) Jリース (初回50%・月額1,000円) エボス (初回50%・月額総賃料1.3%)		
<b>別途費用</b>	鍵交換代 38,500円(税込) 室内抗菌代 13,200円(税込) 契約事務手数料 11,000円(税込) ベルプラス初回登録料16,500円(税込)/2年 毎月1,650円(税込) ※保険料・駆付サービス含む		
<b>違約金</b>	1年未満で解約料の2ヶ月、1年半未満で解約料の1.5ヶ月分		
<b>建管</b>	南海ビルサービス 03-3547-4102		
<b>更新</b>	新賃料の1.5ヶ月分 更新事務手数料11,000円(税込)		
<b>取引態様</b>	貸主		



**みずばや**  
水商売のお部屋

**新宿本店** 新宿区西新宿7-12-3川島ビル3階  
TEL 03-6279-2032



**みずばや**  
取組後のお部屋

**あすま通り店** 新宿区歌舞伎町1-8-3川島ビル2階  
TEL 03-6205-5732



**みずばや**  
池袋のお部屋

**池袋店** 豊島区池袋2-4-2YKビル1階  
TEL 03-6907-2660



物件名 GENOVIA墨田八広skygarden  
507号室 Atype

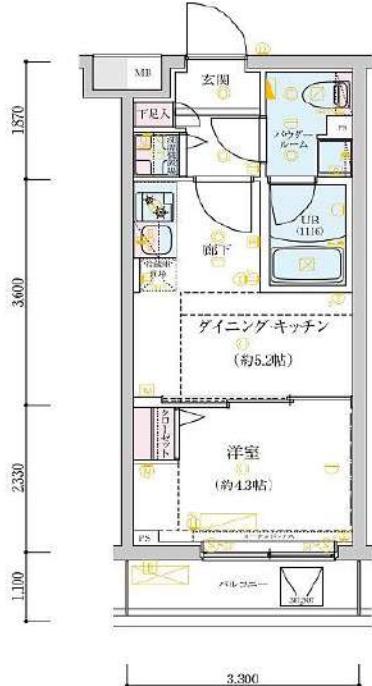
賃料 83,000円

交通 京成押上線「京成曳舟」駅 徒歩 12分  
京成押上線「八広」駅 徒歩 9分  
東武伊勢崎線「曳舟」駅 徒歩 17分

A TYPE  
IDK

ROOM NUMBER  
165/207/307/107/507

専有面積 /  
25.74㎡  
(97.78坪)※MS66  
バルコニー面積 /  
3.63㎡(97.100坪)



室内写真掲載しております。 <https://is.gd/hnMMjA>



- ペット飼育可(大型犬・猫・多頭飼い可)
- オートロック
- 浴室乾燥機付き
- 宅配ボックス
- ウォシュレット(BT別)
- 防犯カメラ
- エアコン
- 外国籍相談可能
- 2口ガスシステムキッチン
- 二人同居相談可能

※ペット飼育の場合保証金1ヵ月追加(契約時徴収)。※図面と現況が異なる場合は現況を優先致します。

所在地	東京都墨田区八広4丁目46-18	管理費等	管理費 10,000円	構造	鉄筋コンクリート造 地上階数 5階	《個人契約》 契約者：住民票・保険証(カ-ナビ)・顔写真付き身分証明書(カ-ナビ)・家賃引落口座・銀行印 保証人：連帯保証人権約書・印鑑証明書・保険証(カ-ナビ)・顔写真付き身分証明書(カ-ナビ) 《法人契約》 契約者：会社謄本・印鑑証明書(入居者：住民票・保険証(カ-ナビ)・顔写真付き身分証明書(カ-ナビ)・ 保証人：印鑑証明書・保険証(カ-ナビ)・顔写真付き身分証明書(カ-ナビ) ※審査の内容によって収入の証明できる書類を提出して頂く場合があります。
所在階	5階	敷金/礼金	敷金：0ヶ月 礼金：0ヶ月	築年月	2019年6月	
専有面積	25.74㎡	その他費用	・保証会社利用(賃料等総額の40%~75%) ・家賃引落手数料(賃料管理費合計額の1%) ・ル-クリーニング費用33,000円(税込) ・鍵交換費用22,000円(税込)【任意】 ・火災保険料20,000円(2年間) ※1年未満短期解約違約金有、賃料+管理費合計額(法人の場合相談可) ※解約予告2ヶ月前(法人の場合相談可)	入居時期	2021年10月中旬(2021年10月01日退去予定)	
バルコニー	3.63㎡		契約期間	普通借家契約2年(更新料：新賃料1ヵ月)		
間取詳細	1DK		駐車場	要問い合わせ		
向き	南西		駐輪場	自転車：無料(要登録) バイク：要確認		
					必要書類	

みず+べや  
水商売のお部屋

**新宿本店** 新宿区西新宿7-12-3小島ビル3階  
TEL 03-6279-2032

みず+べや  
歌舞伎のお部屋

**あずま通り店** 新宿区歌舞伎町1-8-3良川ビル2階  
TEL 03-6205-5732

みず+べや  
池袋のお部屋

**池袋店** 豊島区池袋2-4-2YKビル1階  
TEL 03-6907-2660

# 貸マンション

## 錦糸町駅

メインステージ錦糸町アヴァンセ 507

間取り  
1K

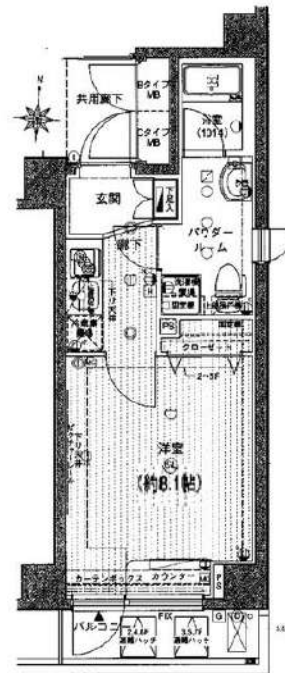
専有面積  
26.42㎡

築年月  
2011年09月



### チェックポイント！

ペット相談 小型犬可(※飼育の場合敷金1ヶ月追加。),デザイナーズ,外観タイル張り,分譲タイプ,24時間換気システム,B・T別,シャワー,浴室暖房,浴室乾燥機,トイレ,洗面所,洗面台,洗面所独立,ガスコンロ付,2口コンロ,システムキッチン,収納スペース,クローゼット,シューズボックス,間接照明,室内洗濯機置場,洗濯機置場,給湯,都市ガス,フローリング,全居室フローリング,冷房,暖房,エアコン,オートロック,モニタ付オートロック,モニタ付インターホン,防犯カメラ,バルコニー,エレベーター,宅配BOX



物件種目	貸マンション
最寄駅	錦糸町
間取タイプ	1K
賃料	賃料 84,500円
賃貸条件	礼金なし 敷金なし 保証金1ヶ月

物件所在地	東京都墨田区亀沢4丁目19-5		
交通	J R 総武・中央緩行線 錦糸町 徒歩10分		
建物	建物名	メインステージ錦糸町アヴァンセ 507	
	構造・規模	RC 7階建/5階部分	
	使用部分積	26.42㎡	
	間取内訳		
築年月	2011年09月	契約期間	2年
管理費等	なし 共益費9,000円/月		
駐車場			
現況	居住中	入居日	2021年9月上旬予定
設備	B・T別,シャワー,浴室暖房,浴室乾燥機,トイレ,洗面所,洗面台,洗面所独立,ガスコンロ付,2口コンロ,システムキッチン,収納スペース,クローゼット,シューズボックス,間接照明,室内洗濯機置場,洗濯機置場,給湯,都市ガス,フローリング,全居室フローリング,冷房,暖房,エアコン,オートロ...		
保険等	要 2年20,000円		
備考	保証金償却:解約時1ヶ月 その他償却条件:※契約時全額償却 事務手数料:5,500円 ホームマイスター24:16,500円 更新料:新賃料1ヶ月 賃貸保証:加入要 保証会社利用料、総賃料の50~100% 鍵交換代等:有 23,100円~ 利用駅1:東京メトロ半蔵門線 錦糸町 徒歩10分 利用駅2:都営大江戸線 両国 徒歩13分		

みずいべや  
水商売のお部屋

新宿本店 新宿区西新宿7-12-3小島ビル3階  
TEL 03-6279-2032



みずいべや  
歌舞伎のお部屋

あずま通り店 新宿区歌舞伎町1-8-3長川ビル2階  
TEL 03-6205-5732



みずいべや  
池袋のお部屋

池袋店 豊島区池袋2-4-2YKビル1階  
TEL 03-6907-2660

# 貸マンション

## 押上駅

A X A S 押上 201

間取り  
1K

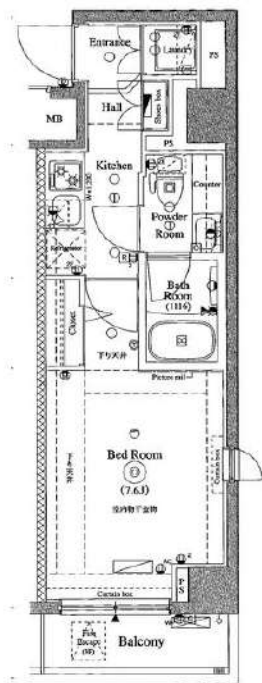
専有面積  
26.56㎡

築年月  
2013年09月



### チェックポイント！

B・T別、温水洗浄便座、洗面所独立、ガスコンロ付、2口コンロ、システムキッチン、収納スペース、クローゼット、シューズボックス、室内洗濯機置場、給湯、エアコン、オートロック、防犯カメラ、バルコニー、エレベーター、宅配BOX



物件種目	貸マンション
最寄駅	押上
間取タイプ	1K
賃料条件	賃料 86,000円
	礼金なし 敷金1ヶ月 敷引1ヶ月 保証金なし

物件所在地	東京都墨田区横川2丁目 19-8		
交通	東京メトロ半蔵門線 押上 徒歩6分		
建物	建物名	A X A S 押上 201	
	構造・規模	R C 7階建/2階部分	
	使用部分積	26.56㎡	
	間取内訳		
築年月	2013年09月	契約期間	2年
管理費等	10,000円/月		
駐車場			
現況	空家	入居日	相談
設備	B・T別、温水洗浄便座、洗面所独立、ガスコンロ付、2口コンロ、システムキッチン、収納スペース、クローゼット、シューズボックス、室内洗濯機置場、給湯、エアコン、オートロック、防犯カメラ、バルコニー、エレベーター、宅配BOX		
保険等	要 2年20,000円		
備考	★★★★★★★★★★★★★★★★★★★★★★★★★★★★★★★★★★★★★★ ★物件確認専用TEL:050-3627-7513 ★ ★月~土20時以降・日曜は ★ ★ こちらの番号にお問い合わせいたします。 ★ ★物件確認番号【3111】 ★ ★★★★★★★★★★★★★★★★★★★★★★★★★★★★★★★★★★★★★★ 更新料:新賃料1ヶ月、賃貸保証:加入要初回50%、年次更新料1万円、口座振替手数料330円		

みずいべや  
水商売のお部屋

新宿本店 新宿区西新宿7-12-3小島ビル3階  
TEL 03-6279-2032



みずいべや  
歌舞伎のお部屋

あずま通り店 新宿区歌舞伎町1-8-3長川ビル2階  
TEL 03-6205-5732



みずいべや  
池袋のお部屋

池袋店 豊島区池袋2-4-2YKビル1階  
TEL 03-6907-2660



# J・ワザック両国 501

間取り	賃料	管理費等
1DK	94,000円	14,000円

**【Wi-Fiインターネット無料!※シーファイブ】ペット可 築浅高級賃貸分譲マンション ネット無料でテレワークにピッタリ!人気の角部屋!設備やセキュリティ面も充実!**

【Wi-Fiインターネット無料!※シーファイブ】ペット可 築浅高級賃貸分譲マンション ネット無料でテレワークにピッタリ!人気の角部屋!設備やセキュリティ面も充実!

## 外観

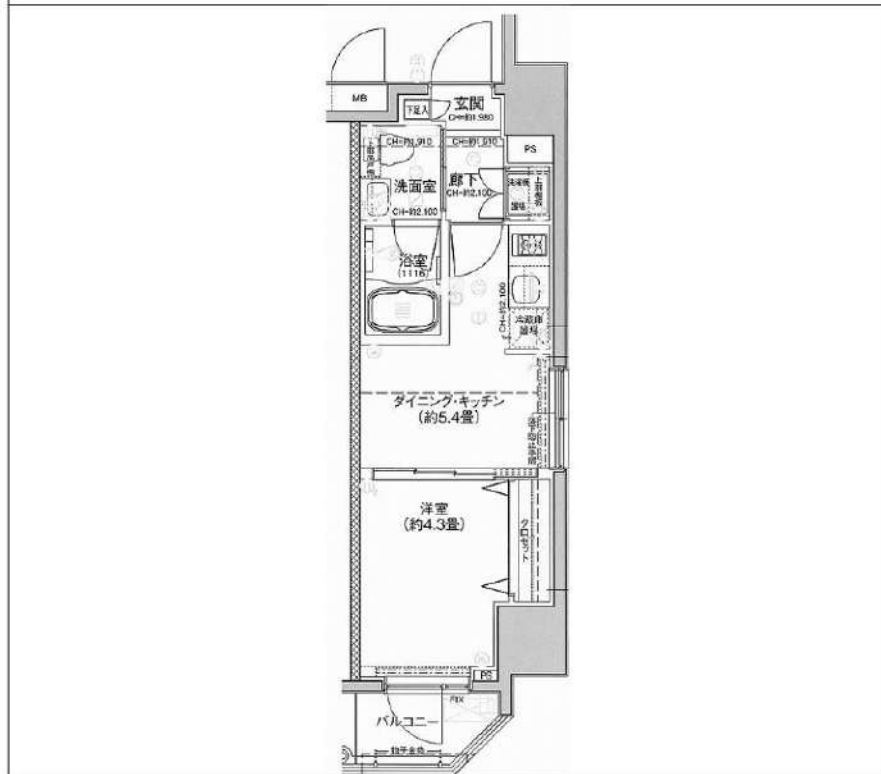


## その他



※図面と異なる場合は現況を優先となります。

## 間取り図



敷金/保証金	0円	礼金/権利金	94,000円
敷引/償却金	0円	更新料	1.5ヶ月(新賃料)
その他費用			
物件種別	マンション		
物件所在地	東京都墨田区両国2丁目5-5		
交通	中央・総武線各停 両国駅 徒歩6分 都営大江戸線 森下駅 徒歩11分 都営浅草線 東日本橋駅 徒歩11分		
間取り詳細	DK 5.00畳, 洋室 4.30畳		
構造	鉄筋コンクリート 5階 / 14階建		
面積	25.20㎡	向き	西
築年月	2017年1月	契約期間	普通借家契約 2年
駐車場		入居時期	2021年9月16日
設備	オートロック, BS, CS, ネット使用料不要, TVインターホン, インターホン, エアコン, システムキッチン, ガスコンロ, ガスコンロ設置済, 2口コンロ, ガスキッチン, ガス給湯, フローリング, 室内洗濯機置場, クローゼット, シューズボックス, 収納有, パス・トイレ別, 追い焚き風呂, 浴室乾燥, 温水洗浄便座, 洗面所独立, 洗面化粧台, ユニットバス, バス有, トイレ有, 洗面台, シャワー, モニタ付オートロック, デザイナーズ, エレベーター, 外壁タイル張り, 宅配BOX		
入居諸条件	ペット可, 事務所不可, 二人入居可		
損害保険	要 23,000円(2年)		
保証会社	必須 総賃料の~50%		
備考	■入居中サポート21450円 ■抗菌代16500円 ■事務手数料11000円 ■火災保険23000円 ■保証会社必須~50% ■鍵交換代22000円 ■短期解約違約金有 ■AZP99000円(★50) ■ペット(+敷1・償)		

物件番号: 1553501

**みずいばや**  
水商売のお部屋

**新宿本店** 新宿区西新宿7-12-3小島ビル3階  
TEL 03-6279-2032



**みずいばや**  
歌舞伎のお部屋

**あずま通り店** 新宿区歌舞伎町1-8-3良川ビル2階  
TEL 03-6205-5732



**みずいばや**  
池袋のお部屋

**池袋店** 豊島区池袋2-4-2YKビル1階  
TEL 03-6907-2660

# 新築貸マンション

## 鐘ヶ淵駅

フェルクルール東京スカイテラス 201

間取り  
1DK

専有面積  
30.60㎡

築年月  
2021年04月



新築

### チェックポイント！

主要採光面：南向き,事務所使用不可,SOHO使用不可,楽器不可,D I Y不可,デザイナーズ,外観タイル張り,分譲タイプ,角部屋,24時間換気システム,B・T別,シャワー,浴室暖房,浴室乾燥機,トイレ,温水洗浄便座,洗面台,2口コンロ,システムキッチン,収納スペース,クローゼット,シューズボックス,室内洗濯機置場,洗濯機置場,給湯,都市ガス,フローリング,冷房,暖房,エアコン,インターネット対応,インターネット使用料無料,ダブルロックドア,オートロック,モニタ付オートロック,ディンプルキー,防犯カメラ,バルコニー,エレベーター,宅配BOX



## 新築貸マンション

鐘ヶ淵

1DK

賃料 97,500円

礼金なし 敷金1ヶ月 保証金なし

物件所在地	東京都墨田区墨田4丁目16-12		
交通	東武伊勢崎・大師線 鐘ヶ淵 徒歩6分		
建物	建物名	フェルクルール東京スカイテラス 201	
	構造・規模	RC 9階建/2階部分	
	使用部分積	30.60㎡	
	間取内訳		
築年月	2021年04月	契約期間	2年
管理費等	10,000円/月		
駐車場			
現況	完成済	入居日	相談
設備	B・T別,シャワー浴室暖房浴室乾燥機,トイレ,温水洗浄便座,洗面台,2口コンロ,システムキッチン,収納スペース,クローゼット,シューズボックス,室内洗濯機置場,洗濯機置場,給湯,都市ガス,フローリング,冷房,暖房,エアコン,インターネット対応,インターネット使用料無料,ダブルロック...		
保険等	要 2年22,000円		
備考	短期解約違約金あり 法人契約の場合は敷金と礼金が1ヶ月ずつ積み増しとなります くらしーど24:16,500円 契約事務手数料:11,000円 賃貸保証:加入要 (株)エボスカード (ROOMiDにて初回保証料:総賃料の50% 月次保証料:総賃料の1%) 利用駅1:京成押上線八広徒歩9分 利用駅2:東武伊勢崎・大師線 東向島 徒歩10分		

みずべや  
水商売のお部屋

新宿本店 新宿区西新宿7-12-3小島ビル3階  
TEL 03-6279-2032



みずべや  
歌舞伎のお部屋

あずま通り店 新宿区歌舞伎町1-8-3長川ビル2階  
TEL 03-6205-5732



みずべや  
池袋のお部屋

池袋店 豊島区池袋2-4-2YKビル1階  
TEL 03-6907-2660



# レアライズ両国

**ペット相談可能!**  
(敷金1ヶ月償却)

**WiFi Free**  
利用料無料です

※同タイプのモデルルーム参考写真です。  
フローリングカラーが異なります。



都営大江戸線 『両国』駅 徒歩5分  
都営大江戸線・新宿線 『森下』駅 徒歩6分  
JR総武線 『両国』駅 徒歩10分

ローソンストア100徒歩3分! マルエツプチまで徒歩3分!

快適な生活を約束する充実の設備!

- オートロック
- TVモニター付インターホン
- システムキッチン(2口ガスコンロ)
- 温水洗浄機能付暖房便座
- 浴室換気乾燥機
- エアコン
- CATV(JCOM)
- インターネット無料(シーファイブ)
- BS/DS110\*
- 防犯カメラ
- 宅配ボックス
- エレベーター
- ゴミ置場
- 駐輪場(無料・区画指定)
- バイク置場(※1)

※1 駐車場 空き状況・金額等は下記へご確認ください。  
建物管理会社: 駿レアルリンク TEL:03-6271-0909  
\*電力会社指定: HTBエナジー

保証会社  
加入必須

■新日本信用保証 ※下記プラン選べます。  
①初回保証料プラン(賃料総額の50%) / 年間保証料10,000円  
②月額保証料プラン(賃料総額8万円未満…賃料総額の2.5%) / 初回・年間保証料なし  
(賃料総額8万円以上…一律2,000円) / 初回・年間保証料なし

種目	分譲賃貸マンション
間取	1K
賃料	97,500
管理費	10,000
条件	礼金1ヶ月 敷金0ヶ月

所在地	東京都墨田区緑1-3-9
交通	都営大江戸線『両国』駅 徒歩5分
建物名	レアライズ両国
構造	鉄筋コンクリート造
階数	地上9階建
部屋番号	4階部分 401号室
専有面積	26.80㎡
築年数	令和2年1月
契約期間	普通賃貸借契約 1年間
現状	9月29日解約予定
入居予定日	10月中旬
更新	新賃料の0.5ヶ月分
更新事務手数料	0.275ヶ月分(税込)
解約通知	2ヶ月前
当社指定損害保険(1年間)	10,000円
備考	契約事務手数料 3,300円(税込)
	鍵交換代 27,500円(税込)
	消臭除菌代 8,800円(税込)
	あんしんサポートα(1年間) 16,500円(税込)
	※1年未満解約の場合、賃料1ヶ月分の違約金あり

※図面と現況が異なる場合は現況優先となります。

**みずいばや**  
水商売のお部屋

新宿本店 新宿区西新宿7-12-3小島ビル3階  
TEL 03-6279-2032



**みずいばや**  
歌舞伎のお部屋

あずま通り店 新宿区歌舞伎町1-8-3長川ビル2階  
TEL 03-6205-5732

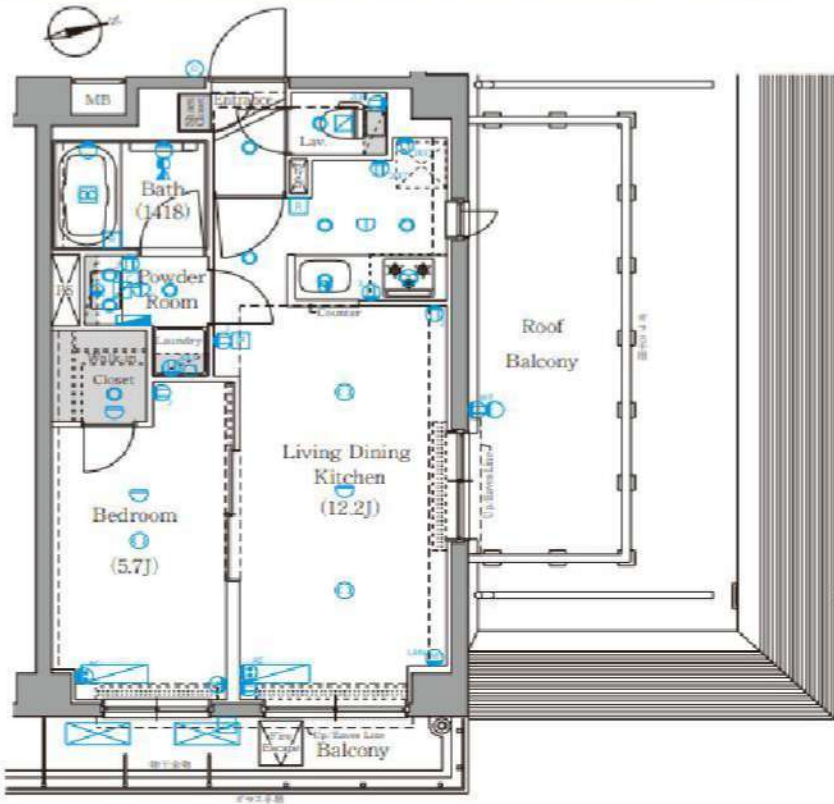


**みずいばや**  
池袋のお部屋

池袋店 豊島区池袋2-4-2YKビル1階  
TEL 03-6907-2660

# プレセダンヒルズ向島East

分譲賃貸マンション



ペット飼育可能  
敷金2ヶ月償却



**賃料2,000円アップで...**  
**契約事務手数料 貸主負担！**  
**室内抗菌費用+ペルプラス初回費用 免除！**

- ※外国人、水商売、生活保護、無職の方も相談可能です。
- ※法人様契約の場合、条件によっては礼金上乗せになる場合がございます。（社宅規定提出必須）
- ※契約開始日確定後のキャンセルの場合、書類作成手数料を徴収させていただきます。
- ※契約開始日の3日前キャンセルの場合、鍵交換費用・抗菌代を徴収させていただきます。
- ※図面・設備と、現況が異なる場合は現況を優先するものとします。

賃料 130,000

管理費 15,000

敷金 0 礼金 1

所在地 東京都墨田区東向島4-40-15

交通 東武スカイツリーライン「東向島」駅徒歩5分

間取り 1LDK 414号室  
 専有面積 41.08㎡

構造 鉄筋コンクリート造 地上6階

築年月 2019年2月 入居日 9月上旬予定

駐車場 あり（詳細は建物管理会社へ連絡）

その他 駐輪場・バイク置場あり（詳細は建物管理会社へ連絡）

専有部分  
 カラーモニター付きインターホン  
 バス・トイレ別 洗面化粧台 室内洗濯機置場  
 浴室換気乾燥機 エアコン ルーフバルコニー  
 温水洗浄便座 ウォークインクローゼット  
 システムキッチン 3口ガスコンロ

共用部分  
 オートロック 防犯カメラ エレベーター  
 メールBOX 宅配ボックス 敷地内ごみ置き場  
 CATV/BS/CS（別途費用※建物管理会社要確認）  
 インターネット（別途費用※建物管理会社要確認）

別途費用  
 保証会社：JRAG（初回50%・振替手数料）  
 Jリース（初回50%・月額1,000円）  
 エボス（初回50%・月額総賃料1.3%）  
 契約事務手数料11,000円（税込）  
 鍵交換代38,500円（税込）  
 Vサボ24初回登録料16,500円（税込）/2年  
 Vサボ24月額550円（税込）火災保険料22,000円/2年  
 室内抗菌代13,200円（税込）

違約金 1年未満は総賃料2ヶ月、1.5年未満は総賃料の1.5ヶ月

建物管理 株式会社 ライフポート西洋 03-3221-9521

更新料 新賃料1.5ヵ月・手数料11,000円（税込）

取引形態

貸主

**みずいべや**  
 水商売のお部屋  
**新宿本店** 新宿区西新宿7-12-3川島ビル3階  
 TEL 03-6279-2032



**みずいべや**  
 歌舞伎のお部屋  
**あずま通り店** 新宿区歌舞伎町1-8-3泉ビル2階  
 TEL 03-6205-5732



**みずいべや**  
 池袋のお部屋  
**池袋店** 豊島区池袋2-4-2YKビル1階  
 TEL 03-6907-2660