

アルテシモ・アクア・ヴァカンザ

204号室 9月上旬入居可能予定!



外観イメージ

駅近! ペット可!



21.90㎡

東急多摩川線「武蔵新田駅」徒歩3分



賃料	71,000円		
管理費	10,000円	敷金	なし
保証金	なし	礼金	1ヶ月
償却	なし	更新料	新賃料の1ヶ月分
所在地	〒146-0093 東京都大田区矢口1-19-10		
構造	RC 地上6階建	総戸数	33戸(他に管理室1戸)
種別	マンション	間取り	1K
完成年月	2007年4月	専有面積	21.90㎡
電気	東京電力	ガス	有(都市ガス)
飲料水	有(公営水道)	下水道	有(公共下水)
台所	システムキッチン	給湯	●
コンロ	付(ガス2口)	追焚システム	
トイレ	温水洗浄便座	浴室乾燥機	●
浴室	有(バス・トイレ別)	オートロック	●
洗面台	有	エレベーター	●
洗濯置場	室内	BSアンテナ(別途契約)	●
エアコン	冷暖房1基	CATV	
インターホン	モニター付オートロック	有線放送	
ネット環境	光ファイバー	バルコニー	●
備考	<p>○保証会社加入条件あり 《エポス》初回保証料40%(1年毎更新保証料なし、月額保証料800円) 《日本セーフティー》初回保証料50%(1年毎更新保証料10,000円) ○退去時クリーニング代:55,000円(税込) ※退去時精算※ ○契約時鍵交換代:22,000円(税込) ○24時間緊急対応サポート:22,000円(税込) ○家財保険:15,000円~/2年間 ○事務手数料:11,000円(税込) ○更新料:新賃料の1ヶ月分 ○解約予告:2ヶ月前</p>		
	ペット飼育時 小型犬+敷金1ヶ月 猫+敷金2ヶ月		

みずべや 水商売のお部屋
新宿本店 新宿区西新宿7-12-3小島ビル3階
 TEL 03-6279-2032



みずべや 歌舞伎のお部屋
あずま通り店 新宿区歌舞伎町1-8-3浪川ビル2階
 TEL 03-6205-5732



みずべや 池袋のお部屋
池袋店 豊島区池袋2-4-2YKビル1階
 TEL 03-6907-2660

RENECAT導入済物件★消臭抗菌効果が半永久持続 駅や生活利便施設に近い快適生活を実現できる好立地

0202 号室 専有面積 19.80㎡

間取 1R

賃料 **74,000** 円/月

共益費 10,000 円/月

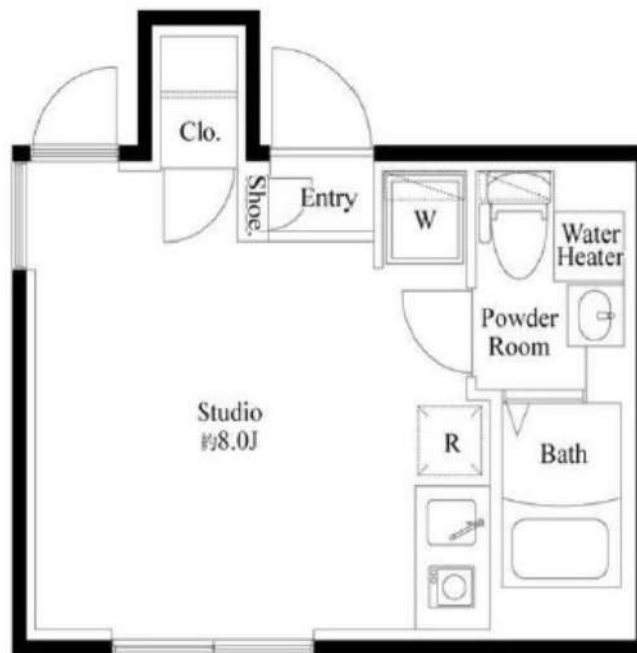
物件概要

所在地 / 東京都大田区大森西2丁目6-2
 構造・規模 / 鉄筋コンクリート造 5階建
 総戸数 / 10 戸
 築年月 / 2019年10月15日
 入居日 / 2021年08月14日

契約条件

敷金0ヶ月・礼金0ヶ月

CH保証システム利用料:家賃総額55%(最低金額5.5万円)
 24時間安心サポート料11,000円鍵交換代19,800円
 当社指定賃貸入居者総合保険加入の事(別途費用)
 ※賃料口座引落し(口座振替手数料:月額550円)
 普通賃貸借1年契約(更新型)
 ※更新時5%賃料改定が行われますが2回目以降は更新料はかかりませんので安心して長くお住まいになれます。
 ※安心のオール電化システム
 ☆キャンペーンは8/末までの成約者様対象
 話題のミラブルor選べるプチ高級家電プレゼント!



24時間安心サポート

設備のトラブルに24時間365日の受付体制

医療健康サービス 24

看護師が24時間365日ご相談に応じます。

Access

京急本線
「平和島」 駅徒歩 4分

JR京浜東北・根岸線
「大森」 駅徒歩 18分



- 外観コンクリート打放しデザイナーズ
- 共用部防犯カメラ完備
- カラーTVモニター付オートロックシステム
- 便利なハンズフリーインターフォン
- 安心のダブルロックディンプルキー採用
- 防犯サムターン・鍵デッド・ドアガード採用
- 帰宅時に便利な人感センサーライト
- 床フローリング仕様・快適なエアコン装備
- お掃除のしやすいHシステムキッチン
- 清潔な暖房便座付温水シャワートイレ

- 雨天や冬に必須浴室換気乾燥暖房涼風機
- 便利!!お湯張り機能付きバス
- パウダールーム独立洗面台(鏡裏収納)
- 室内リモコン付き照明有
- 収納便利なクローゼット
- 使い勝手の良いピクチャーレール
- 24時間利用可能な宅配ボックス
- NTT光インターネット対応(別途費用)
- ペット可小型1匹まで(敷金1ヵ月追加)
- 外国籍の方可能・2人入居可能



みずいばや
 水商売のお部屋
新宿本店 新宿区西新宿7-12-3小島ビル3階
 TEL 03-6279-2032



みずいばや
 歌舞伎のお部屋
あずま通り店 新宿区歌舞伎町1-8-3良川ビル2階
 TEL 03-6205-5732



みずいばや
 池袋のお部屋
池袋店 豊島区池袋2-4-2YKビル1階
 TEL 03-6907-2660

エクシム雪谷大塚 703

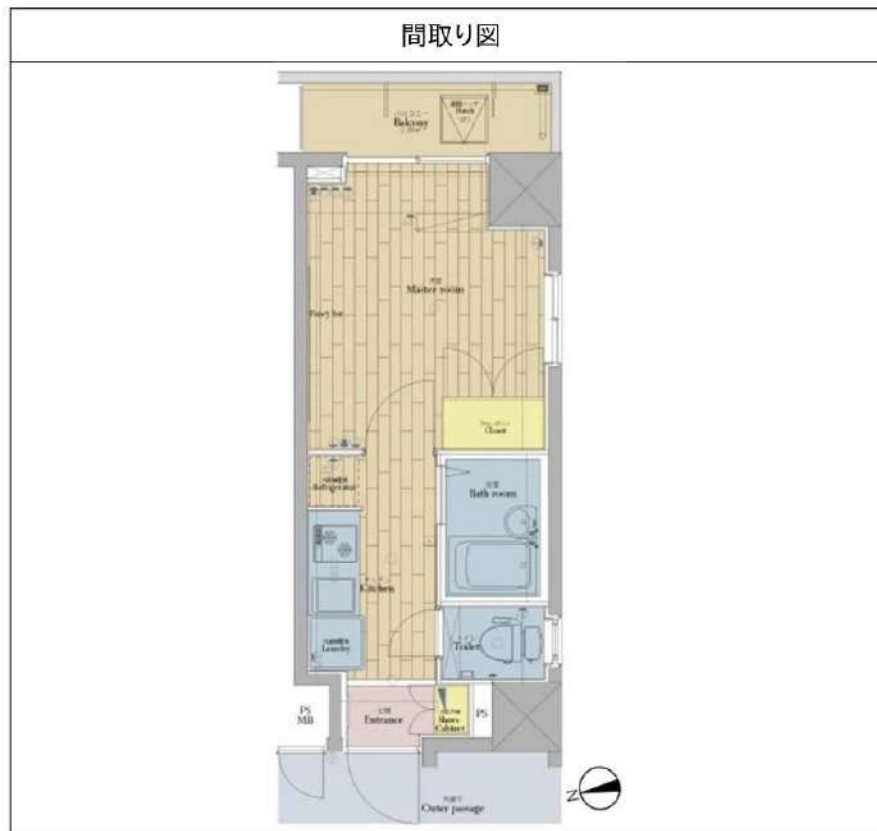
間取り	賃料	管理費等
1K	76,000円	10,000円

敷金/保証金	0円	礼金/権利金	0円
敷引/償却金		更新料	1ヶ月(新賃料)
その他費用	[備考] クラブアセット:20,000円(契約時)、クリーニング費用:38,500円(退去時)、鍵交換費用:38,500円(退去時)		
物件種別	マンション		
物件所在地	東京都大田区雪谷大塚町1-13		
交通	東急池上線 雪が谷大塚駅 徒歩2分 東急池上線 石川台駅 徒歩9分		
間取り詳細	K, 洋室		
構造	鉄筋コンクリート 7階 / 9階建		
面積	20.36㎡	向き	東
築年月	2004年7月	契約期間	普通借家契約 2年
駐車場	要問合せ	入居時期	2021年9月上旬 予定
設備	バス・トイレ別、ガスコンロ、ガスコンロ設置済、2口コンロ、システムキッチン、エアコン、室内洗濯機置場、CS、BS、フローリング、角住戸、温水洗浄便座、浴室乾燥、クローゼット、シューズボックス、2F以上、2面採光、インターホン、ガスキッチン、ガス給湯、ダブルデインプルキー、モニタ付オートロック、分譲タイプ、エレベーター、宅配BOX、外壁タイル張り、24時間ゴミ出し可、メールボックス		
入居諸条件	ペット可、ルームシェア不可、外国人相談、楽器使用不可、高齢者不可、事務所不可、二人入居不可、法人可		
損害保険	要 18,000円(2年)		
保証会社	必須 新日本信用保証:賃料+管理費の50%~		
備考	引越業者指定有り:ベスト引越サービス 鍵交換費用・クリーニング費用は審査状況により先払いのケース有り ペット飼育可能(小型犬・猫1匹まで)敷金1ヶ月追加 法人契約の場合、敷金礼金各1ヶ月分追加その他、審査状況により敷金追加ケース有り 12ヶ月未満の解約の場合、短期解約違約金月額賃料1ヶ月分 解約予告2ヶ月前 アセットでんき加入必須		

外観



その他



物件番号: 08486_C_2.84

※図面と異なる場合は現況を優先となります。

みずいばや
水商売のお部屋

新宿本店 新宿区西新宿7-12-3小島ビル3階
TEL 03-6279-2032



みずいばや
歌舞伎のお部屋

あずま通り店 新宿区歌舞伎町1-8-3良川ビル2階
TEL 03-6205-5732



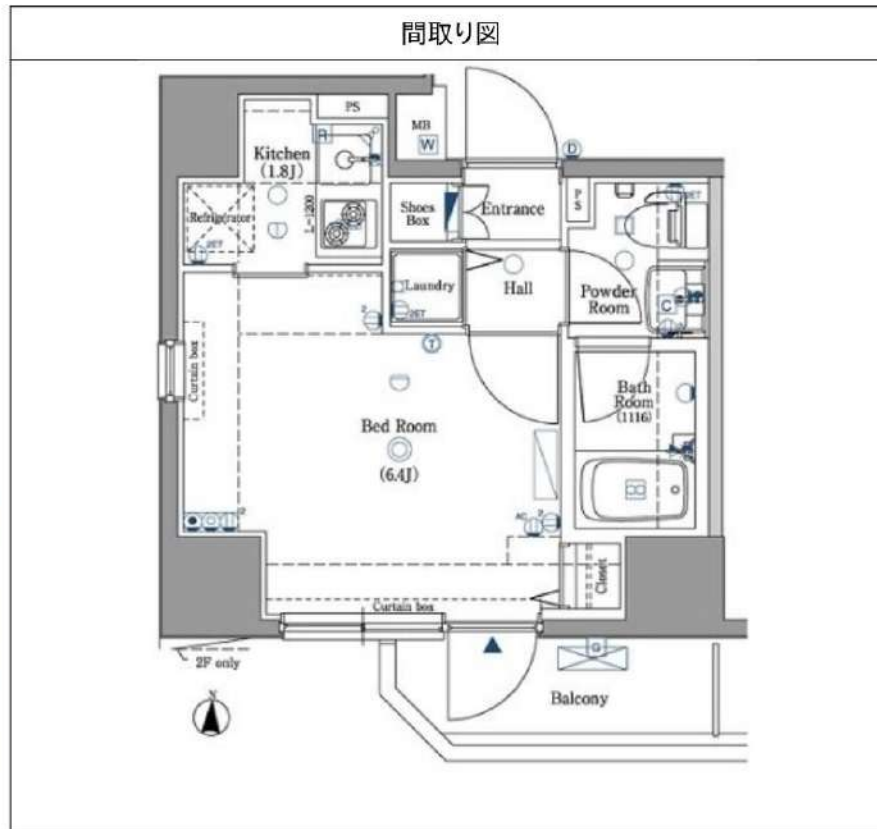
みずいばや
池袋のお部屋

池袋店 豊島区池袋2-4-2YKビル1階
TEL 03-6907-2660

アクセス蒲田 501

間取り	賃料	管理費等
1K	79,500円	10,000円

敷金/保証金	0円	礼金/権利金	0円
敷引/償却金		更新料	1ヶ月(新賃料)
その他費用	[備考] クラブアセット:20,000円(契約時)、クリーニング費用:38,500円(退去時)、鍵交換費用:38,500円(退去時)		
物件種別	マンション		
物件所在地	東京都大田区西蒲田7丁目35-5		
交通	京浜東北線 蒲田駅 徒歩6分 東急池上線 蓮沼駅 徒歩4分		
間取り詳細	洋室 6.40畳, K 1.80畳		
構造	鉄筋コンクリート 5階 / 12階建		
面積	22.41㎡	向き	南
築年月	2010年1月	契約期間	普通借家契約 2年
駐車場	要問合せ	入居時期	2021年9月中旬 予定
設備	バス・トイレ別、ガスコンロ、ガスコンロ設置済、2口コンロ、システムキッチン、エアコン、室内洗濯機置場、CATV、フローリング、光ファイバー、角仕戸、温水洗浄便座、浴室乾燥、クローゼット、シューズボックス、24時間緊急通報システム、2F以上、2面採光、ガスキッチン、ガス給湯、ダブルデインプルキー、モニタ付オートロック、人感照明センサー、洗面化粧台、分譲タイプ、エレベーター、宅配BOX、外壁タイル張り、24時間ゴミ出し可、防犯カメラ、メールボックス		
入居諸条件	ペット可、ルームシェア不可、飲食店不可、外国人相談、楽器使用不可、高齢者不可、事務所不可、二人入居不可、法人可		
損害保険	要 18,000円(2年)		
保証会社	必須 新日本信用保証:賃料+管理費の50%~		
備考	引越業者指定有り:ベスト引越サービス 鍵交換費用・クリーニング費用は審査状況により先払いのケース有り ペット飼育可能(小型犬・猫1匹まで)敷金1ヶ月追加 法人契約の場合、敷金礼金各1ヶ月分追加その他、審査状況により敷金追加ケース有り 12ヶ月未満の解約の場合、短期解約違約金月額賃料1ヶ月分 解約予告2ヶ月前 アセットでんき加入必須		



物件番号: 08487_A_3.14

※図面と異なる場合は現況を優先となります。

みずべや
水商売のお部屋

新宿本店 新宿区西新宿7-12-3小島ビル3階
TEL 03-6279-2032



みずべや
歌舞伎のお部屋

あずま通り店 新宿区歌舞伎町1-8-3長川ビル2階
TEL 03-6205-5732



みずべや
池袋のお部屋

池袋店 豊島区池袋2-4-2YKビル1階
TEL 03-6907-2660

分譲型賃貸マンション

◎京浜急行本線『大森町』駅 徒歩5分

ステージグランド 大森町
505号室 ¥80,000
共益費 ¥5,000
敷金：1ヶ月 礼金：1ヶ月

インターネット使い放題! ★光ケーブル★
(フレッツ-契約料・通信料不要)
※端末は各自のご負担となります。※P2P規制がかかります。

- ◆冷暖房
- ◆洗濯機置場
- ◆バス・トイレ別
- ◆シャワー付
- ◆浴室換気乾燥機
- ◆70-リング

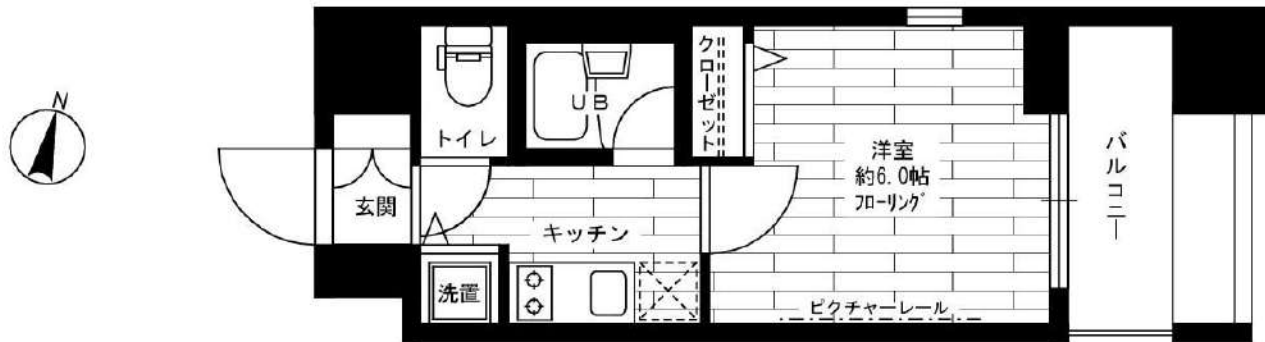
- ◆カードキー
- ◆システムキッチン(2口ガスコンロ)
- ◆二重サッシ(40等級)
- ◆人感センサー付玄関照明
- ◆マルチメディアコンセント
(電話2回線・インターネット・TV)

- ◆TVモニター付オートロック
- ◆宅配BOX
- ◆防犯カメラ
(EV・エントランス・外部駐輪場・避難通路)
- ◆CATV(※)
- ◆BS(110°CS対応)アンテナ設置(※)
(※)チューナー及び加入料・使用料別途

専有面積/21.00㎡
バルコニー/4.65㎡

ROOM PLAN A1type

アクト安心ライフ24
入居中のトラブルを一時対応・応急処置し、
入居者様の生活のサポートをする
アクト安心ライフ24にご加入して頂きます。



※この図面は販売図面をもとに作成しております。図面と現況が異なる場合は、現況を優先いたします。

所在地	東京都大田区大森中1-10-4		
完成	2008年9月	構造	RC造・13階建
契約期間	2年間	更新料	新賃料の1ヶ月
解約予告	1ヶ月前	契約終了時敷金償却	1ヶ月
必要書類	個人/証明写真・身分証明書 法人/法人登記簿謄本・印鑑証明書・会社案内		
契約条件	<ul style="list-style-type: none"> ●火災保険に要加入(2年間 20,000円)。 ●当社指定の保証会社をご利用の上、引き落としさせていただきます。契約時に月額費用の40~50%(最低金額25,000円)、1年毎に更新保証料10,000円がかかります。別途システム利用料として275円がかかります。大手法人等、保証会社未加入の場合は敷金2ヶ月・礼金2ヶ月です。 ●楽器・ペット不可。 ●契約時、継交代代として別途19,800円がかかります。 ●アクト安心ライフ24(2年間 16,500円)に要加入。 		
その他	<ul style="list-style-type: none"> ●事務所使用不可 ●入居申請後、若干の審査期間を頂きます。 (当社指定保証会社の利用契約書を使用して頂きます) 		

みずべが
水商売のお部屋

新宿本店 新宿区西新宿7-12-3小島ビル3階
TEL 03-6279-2032



みずべが
歌舞伎のお部屋

あずま通り店 新宿区歌舞伎町1-8-3良川ビル2階
TEL 03-6205-5732



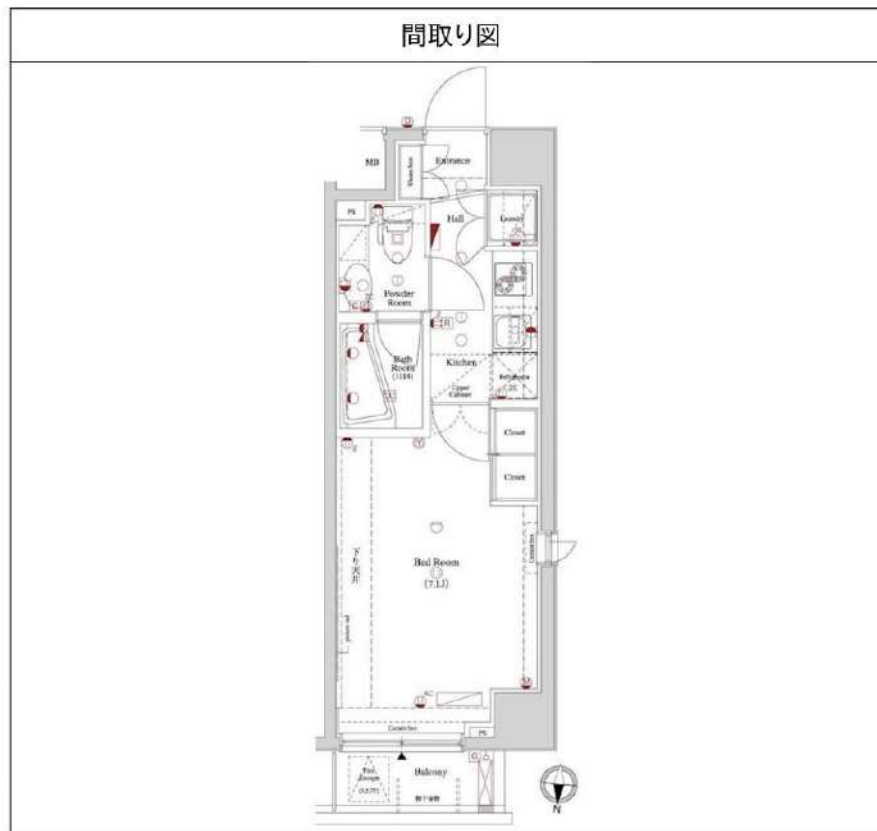
みずべが
池袋のお部屋

池袋店 豊島区池袋2-4-2YKビル1階
TEL 03-6907-2660

アクセス千鳥町アジュールコートSta. 201

間取り	賃料	管理費等
1K	81,500円	10,000円

敷金/保証金	0円	礼金/権利金	0円
敷引/償却金		更新料	1ヶ月(新賃料)
その他費用	[一時金] クラブアセット(契約時): 20,000円, 鍵交換費用(退去時): 38,500円, ハウスクリーニング費用(退去時): 38,500円		
物件種別	マンション		
物件所在地	東京都大田区千鳥1丁目19-4		
交通	東急池上線 千鳥町駅 徒歩1分 東急多摩川線 武蔵新田駅 徒歩8分		
間取り詳細	洋室 7.10畳, K 2.00畳		
構造	鉄筋コンクリート 2階 / 7階建		
面積	23.17㎡	向き	北
築年月	2012年8月1日	契約期間	普通借家契約 2年
駐車場	要問合せ	入居時期	2021年9月中旬 予定
設備	バス・トイレ別, シャワー, ガスコンロ, ガスコンロ設置済, 2口コンロ, システムキッチン, エアコン, 室内洗濯機置場, CS, BS, フローリング, 光ファイバー, 色住戸, 温水洗浄便座, 浴室乾燥, クローゼット, シューズボックス, 24時間緊急通報システム, 2面採光, ネット専用回線, マルチメディアコンセント, 玄関収納, 全居室フローリング, タブルディンプルキー, モニタ付オートロック, インターホン, ガスキッチン, ガス給湯, 洗面化粧台, 分譲タイプ, エレベーター, 宅配BOX, 外壁タイル張り, 24時間ゴミ出し可, 防犯カメラ, 敷地内ゴミ置き場		
入居諸条件	ペット可, ルームシェア不可, 飲食店不可, 外国人相談, 楽器使用不可, 高齢者不可, 事務所不可, 二人入居不可, 法人可		
損害保険	要 18,000円(2年)		
保証会社	必須 新日本信用保証:賃料+管理費の50%~		
備考	引越業者指定有り:ベスト引越サービス 鍵交換費用・クリーニング費用は審査状況により先払いのケース有り ペット飼育可能(小型犬・猫1匹まで)敷金1ヶ月追加 法人契約の場合、敷金礼金各1ヶ月分追加その他、審査状況により敷金追加ケース有り 12ヶ月未満の解約の場合、短期解約違約金月額賃料1ヶ月分 解約予告2ヶ月前 アセットでんき利用必須		



物件番号: 08371-A-2.20

※図面と異なる場合は現況を優先となります。



みずべや
水商売のお部屋

新宿本店 新宿区西新宿7-12-3小島ビル3階
TEL 03-6279-2032



みずべや
歌舞伎のお部屋

あずま通り店 新宿区歌舞伎町1-8-3良川ビル2階
TEL 03-6205-5732



みずべや
池袋のお部屋

池袋店 豊島区池袋2-4-2YKビル1階
TEL 03-6907-2660

建築概要

所在地 東京都品川区東五反田5-2-3
 施工 2001年 6月 完成
 構造 SRC造 地上 9階建
 建物管理会社 (株)クリアスコミュニティー
 TEL:03-6824-9550

※駐輪場等の空き確認は上記連絡先まで

賃貸条件

敷金 1ヶ月
 礼金 1ヶ月
 入居日 相談 (退去済)
 火災保険 15,000円~(2年分)
 保証会社必須 初回保証料 総賃料の40%
 年間保証料 毎年10,000円
 更新料 新賃料1ヵ月
 更新事務手数料 3,000円 (税別)
 退去時クリーニング費用 45,000円 (税別)
 24時間サポート(あんしんサポート) 15,000円(税別)
 鍵交換費用 20,000円(税別)

設備概要

- オートロック
- モニター付きインターホン
- 宅配BOX
- 防犯カメラ
- グリル付き2口ガスコンロ
- 温水洗浄便座
- 室内洗濯機置き場
- 浴室乾燥機
- クローゼット
- BS/CS インターネット対応 (要別途契約)
- 駐車場、バイク置場、駐輪場あり (要空き確認)

203号室

1K 19.88㎡ (バルコニー 4.20㎡)

賃料 82,000円

管理費 8,000円



新宿本店 新宿区西新宿7-12-3小島ビル3階
 TEL 03-6279-2032



あずま通り店 新宿区歌舞伎町1-8-3良川ビル2階
 TEL 03-6205-5732



池袋店 豊島区池袋2-4-2YKビル1階
 TEL 03-6907-2660



外観

都営浅草線「馬込駅」徒歩5分
東急大井町線「中延駅」徒歩9分



アルテシモ アソラ

ペット飼育可・二人入居可！
宅配BOX・独立洗面台など設備充実！



201号室 8月上旬入居可能予定！

賃料	83,000円		
管理費	10,000円	敷金	0ヶ月
保証金	なし	礼金	1ヶ月
償却	なし	更新料	新賃料の1ヶ月分
所在地	〒143-0022 東京都大田区東馬込1-1-1		
構造	RC 地上7階建	総戸数	20戸(別に管理室1戸)
種別	マンション	間取り	1K
完成年月	2012年5月	専有面積	26.10㎡
電気	東京電力	ガス	有(都市ガス)
飲料水	有(公営水道)	下水道	有(公共下水)
台所	システムキッチン	給湯	●
コンロ	ガスコンロ(2口)	追焚システム	
トイレ	温水洗浄便座	浴室乾燥機	●
浴室	有(バス・トイレ別)	オートロック	●
洗面台	有	エレベーター	●
洗濯置場	室内	BSアンテナ(別途契約)	●
エアコン	冷暖房1基	地上デジタル	●
インターホン	モニター付オートロック	有線放送	
ネット環境	光ファイバー	バルコニー	●
備考	<p>○保証会社加入条件あり ※《エポス》初回保証料40%(1年毎更新保証料なし、月額800円) ※《日本セーフティー》初回保証料50%(1年毎更新保証料10,000円) ○退去時クリーニング代:55,000円(税込) ※退去時請求 ○24時間緊急駆けつけ対応:22,000円(税込) ○入居時鍵交換代:22,000円(税込) ○家財保険:15,000円~/2年 ○事務手数料:11,000円(税込) ○更新料:新賃料の1ヶ月分 ○解約予告:2ヶ月前 ○インターネット使用料無料</p>		
ペット飼育時	小型犬 敷金+1ヶ月	猫 敷金+2ヶ月	



みずいべや
水商売のお部屋
新宿本店 新宿区西新宿7-12-3小島ビル3階
TEL 03-6279-2032



みずいべや
歌舞伎のお部屋
あずま通り店 新宿区歌舞伎町1-8-3良川ビル2階
TEL 03-6205-5732



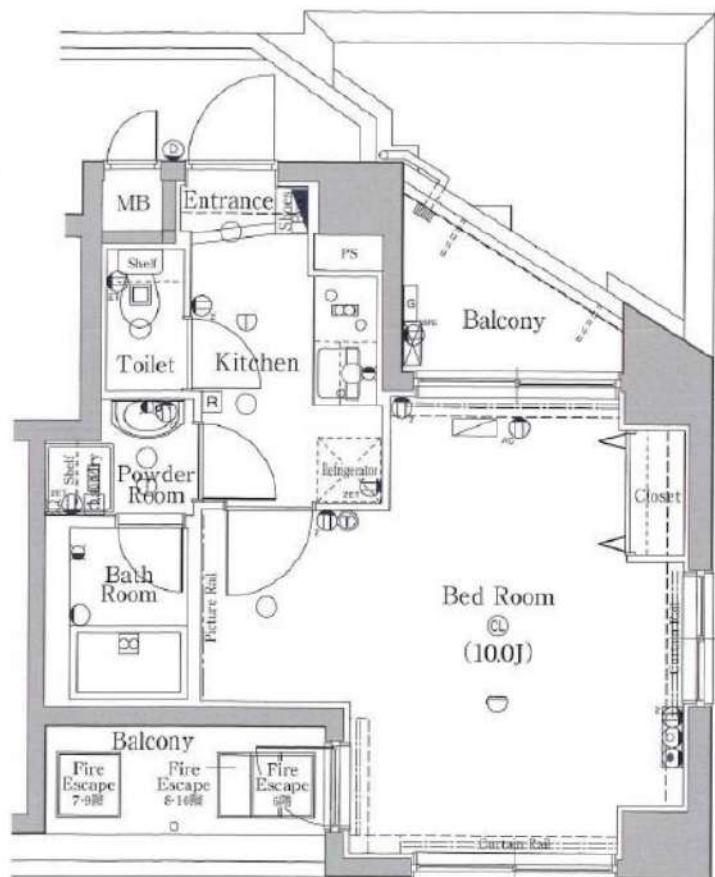
みずいべや
池袋のお部屋
池袋店 豊島区池袋2-4-2YKビル1階
TEL 03-6907-2660

外観



アルテシモ大森

デザイナーズマンション！
ペット可！駅近！



29.14m²

902号室 7月中旬入居可能予定！

賃料	83,000円		
管理費	10,000円	敷金	0ヶ月
保証金	なし	礼金	1ヶ月
償却	なし	更新料	1ヶ月
所在地	〒143-0012 東京都大田区大森東2-16-10		
構造	RC 地上10階建	総戸数	22戸(管理室1戸含む)
種別	マンション	間取り	1K
完成年月	2006年5月	専有面積	29.14m ²
電気	東京電力	ガス	有(都市ガス)
飲料水	有(公営水道)	下水道	有(公共下水)
台所	システムキッチン	給湯	●
コンロ	ガスコンロ(2口)	追焚システム	
トイレ	温水洗浄便座	浴室乾燥機	●
浴室	有(バス・トイレ別)	オートロック	●
洗面台	有(浴室内)	エレベーター	●
洗濯置場	室内	BSアンテナ(別途契約)	●
エアコン	冷暖房1基	CATV	●
インターホン	モニター付オートロック	有線放送	
ネット環境	光ファイバー	バルコニー	●
備考	<p>○保証会社加入条件あり ≪エボス≫初回保証料40%(1年毎更新保証料なし、月額保証料800円(税込)) ≪日本セーフティー≫初回保証料50%(1年毎更新保証料10,000円) ○退去時クリーニング代:55,000円(別税) ※退去時精算 ○24時間緊急サポート料:22,000円(別税) ○鍵交換代:22,000円(別税) ○家財保険:15,000円~/2年 ○事務手数料:11,000円(別税) ○更新料:新賃料の1ヶ月分 ○解約予告:2ヶ月前</p>		
ペット飼育時	小型犬+敷金1ヶ月	猫+敷金2ヶ月	

京急本線「大森町駅」より徒歩4分



みずいべや
水商売のお部屋
新宿本店 新宿区西新宿7-12-3小島ビル3階
TEL 03-6279-2032



みずいべや
歌舞伎のお部屋
あずま通り店 新宿区歌舞伎町1-8-3良川ビル2階
TEL 03-6205-5732



みずいべや
池袋のお部屋
池袋店 豊島区池袋2-4-2YKビル1階
TEL 03-6907-2660

分譲型賃貸マンション

ステージファースト大森アジュールコート

102号室 ¥86,000

共益費 ¥5,000

敷金：1ヶ月 礼金：1ヶ月



◎京浜急行電鉄『平和島』駅 徒歩5分

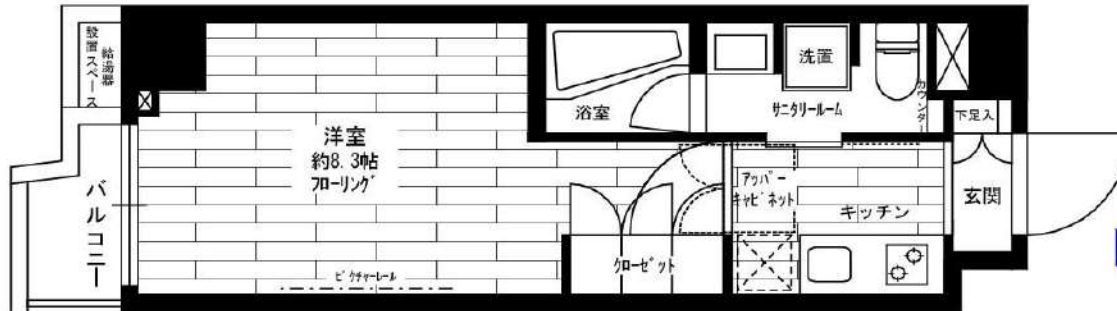
インターネット使い放題! ★光ケーブル★
(フレッツ光-契約料・通信料不要)
※端末は各自のご負担となります。※P2P規制がかかります。



☆バルコニー窓に防犯センサー設置
☆24時間 曜日指定なしでゴミ出し可能!

- ◆冷暖房
- ◆システムキッチン (2口ガスコンロ)
- ◆バス・トイレ別
- ◆浴室換気乾燥機
- ◆シャワートイレ
- ◆洗濯機置場
- ◆フローリング
- ◆ピクチャーレール
- ◆ラビングレール
- ◆カードキー
- ◆防犯カメラ
- ◆人感センサー付玄関照明
- ◆TVモニター付オートロック
- ◆電話2回線対応
- ◆エレベーター
- ◆フルタイム宅配BOX
- ◆防犯カメラ (風除室・メーローナ・EV・駐輪場・ゴミ置場)
- ◆BSアンテナ設置(※)
- ◆CS(110℃)アンテナ設置(※) (※)チューナー及び加入料・使用料別途

アクト安心ライフ24
入居中のトラブルを一時対応・応急処置し、入居者様の生活のサポートをするアクト安心ライフ24にご加入して頂きます。



ROOM PLAN Btype

専有面積 / 25.52㎡
バルコニー / 1.82㎡

所在地	東京都大田区大森北6-19-20		
完成	2015年9月	構造	RC造・7階建
契約期間	2年間	更新料	新賃料の1ヶ月
解約予告	1ヶ月前	契約終了時敷金償却	1ヶ月
必要書類	個人/証明写真・身分証明書 法人/法人登記簿謄本・印鑑証明書・会社案内		
契約条件	<ul style="list-style-type: none"> ●火災保険に要加入(2年間20,000円)。 ●当社指定の保証会社をご利用の上、引き落としさせていただきます。契約時に月額費用の40~50%(最低金額25,000円)、1年毎に更新保証料10,000円がかかります。別途システム利用料として275円がかかります。大手法人等、保証会社未加入の場合は敷金2ヶ月・礼金2ヶ月です。 ●楽器・ペット不可。 ●契約時、鍵交換代として別途19,800円がかかります。 ●アクト安心ライフ24(2年間 16,500円)に要加入。 		
その他	<ul style="list-style-type: none"> ●事務所使用不可 ●入居申請後、若干の審査期間を頂きます。(当社指定保証会社の利用契約書を使用して頂きます) 		

※この図面は販売図面をもとに作成しております。図面と現況が異なる場合は、現況を優先いたします。

みずべや
水商売のお部屋

新宿本店 新宿区西新宿7-12-3小島ビル3階
TEL 03-6279-2032

みずべや
歌舞伎のお部屋

あずま通り店 新宿区歌舞伎町1-8-3良川ビル2階
TEL 03-6205-5732

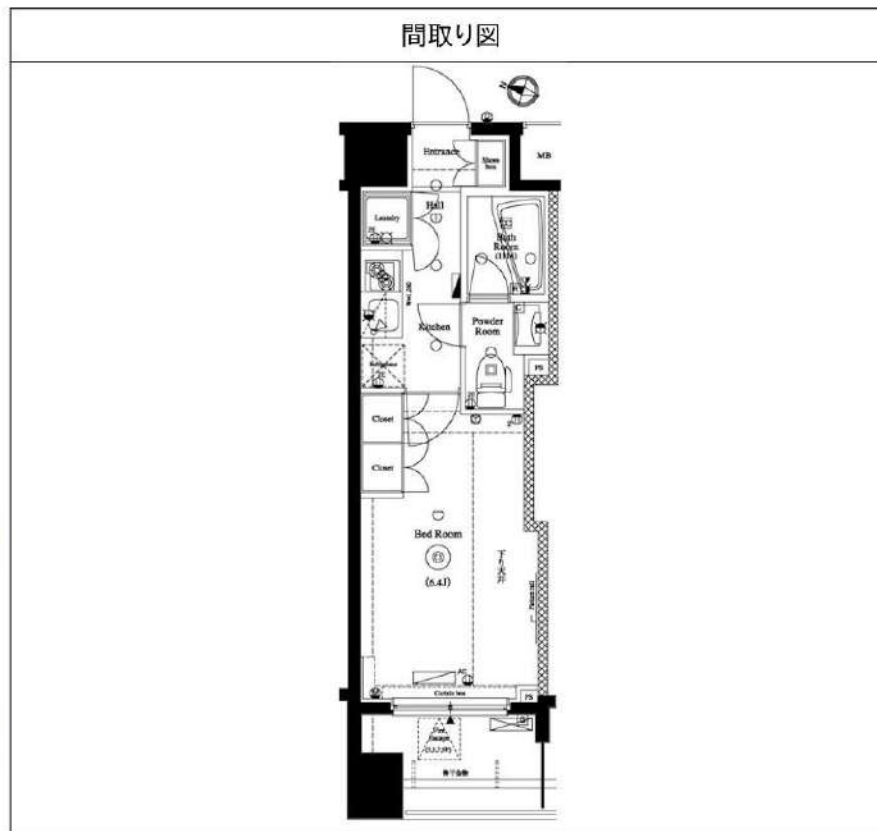
みずべや
池袋のお部屋

池袋店 豊島区池袋2-4-2YKビル1階
TEL 03-6907-2660

アクセス目黒Sta. 1002

間取り	賃料	管理費等
1K	105,000円	10,000円

敷金/保証金	0円	礼金/権利金	0円
敷引/償却金		更新料	1ヶ月(新賃料)
その他費用	[備考] クラブアセット:20,000円(契約時)、クリーニング費用:38,500円(退去時)、鍵交換費用:38,500円(退去時)		
物件種別	マンション		
物件所在地	東京都品川区上大崎2丁目17-4		
交通	山手線 目黒駅 徒歩2分 東急目黒線 不動前駅 徒歩13分		
間取り詳細	洋室 6.40畳, K 2.00畳		
構造	鉄筋コンクリート 10階 / 12階建		
面積	22.41㎡	向き	南西
築年月	2014年1月1日	契約期間	普通借家契約 2年
駐車場	要問合せ	入居時期	2021年9月上旬 予定
設備	バス・トイレ別、シャワー、ガスコンロ、ガスコンロ設置済、システムキッチン、エアコン、室内洗濯機置場、CS、BS、フローリング、光ファイバー、温水洗浄便座、浴室乾燥、クローゼット、シューズボックス、24時間換気システム、24時間緊急通報システム、ガスキッチン、ガス給湯、ダブルディンプルキー、マルチメディアコンセント、モニター付オートロック、人感照明センサー、洗面化粧台、2F以上、2ロコンロ、分譲タイプ、エレベーター、宅配BOX、外壁タイル張り、24時間ゴミ出し可、防犯カメラ、敷地内ゴミ置き場、メールボックス、デザイナーズ		
入居諸条件	ペット可、ルームシェア不可、外国人相談、楽器使用不可、高齢者不可、事務所不可、二人入居不可、法人可		
損害保険	要 18,000円(2年)		
保証会社	必須 新日本信用保証:賃料+管理費の50%~		
備考	引越業者指定有り:ベスト引越サービス 鍵交換費用・クリーニング費用は審査状況により先払いのケース有り ペット飼育可能(小型犬・猫1匹まで)敷金1ヶ月追加 法人契約の場合、敷金礼金各1ヶ月分追加その他、審査状況により敷金追加ケース有り 12ヶ月未満の解約の場合、短期解約違約金月額賃料1ヶ月分 解約予告2ヶ月前 アセットでんき利用必須		



物件番号: 08372-B-4.05

※図面と異なる場合は現況を優先となります。



みずべや
水商売のお部屋

新宿本店 新宿区西新宿7-12-3小島ビル3階
TEL 03-6279-2032



みずべや
歌舞伎のお部屋

あずま通り店 新宿区歌舞伎町1-8-3良川ビル2階
TEL 03-6205-5732



みずべや
池袋のお部屋

池袋店 豊島区池袋2-4-2YKビル1階
TEL 03-6907-2660

アルテシモ ヴェレ

★★プラン変更可能★★
 賃料:112,000円 管理費:10,000円
 礼金1ヶ月 敷金0ヶ月

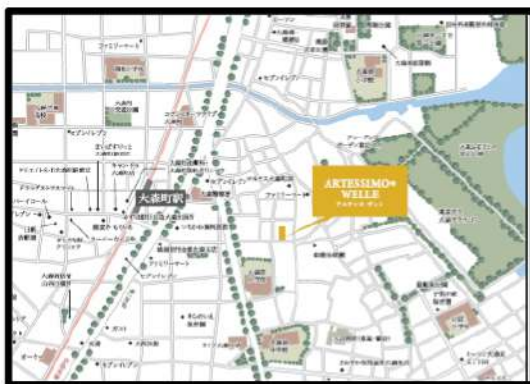
ペット可！角部屋！

★ウオークイン
クローゼット有



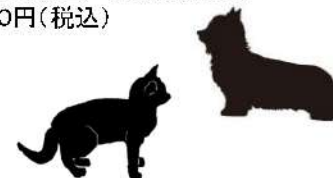
外観

京急本線「大森町駅」より徒歩6分



102号室 即日入居可能！

賃料	117,000円		
管理費	10,000円	敷金	0ヶ月
保証金	なし	礼金	0ヶ月
償却	なし	更新料	1ヶ月
所在地	〒143-0012 東京都大田区大森東2-25-11		
構造	RC 地上5階建	総戸数	22戸(管理室1戸含む)
種別	マンション	間取り	1LDK
完成年月	2020年7月	専有面積	33.60㎡
電気	東京電力	ガス	有(都市ガス)
飲料水	有(公営水道)	下水道	有(公共下水)
台所	システムキッチン	給湯	●
コンロ	ガスコンロ(2口)	追焚システム	
トイレ	温水洗浄便座	浴室乾燥機	●
浴室	有(バス・トイレ別)	オートロック	●
洗面台	有(浴室内)	エレベーター	●
洗濯置場	室内	BSアンテナ(別途契約)	●
エアコン	冷暖房1基	地上デジタル	●
インターホン	モニター付オートロック	有線放送	
ネット環境	光ファイバー	バルコニー	●
備考	○保証会社加入条件あり ≪エポス≫初回保証料40%(1年毎更新保証料なし、月額保証料800円) ≪日本セーフティー≫初回保証料50%(1年毎更新保証料10,000円) ○退去時クリーニング代:55,000円(税込) ※退去時精算 ○24時間緊急サポート料:22,000円(税込) ○家財保険:15,000円~/2年 ○事務手数料:11,000円(税込) ○更新料:新賃料の1ヶ月分 ○解約予告:2ヶ月前 ペット飼育時 小型犬+敷金1ヶ月 猫+敷金2ヶ月		



みずべや
水商売のお部屋
新宿本店 新宿区西新宿7-12-3小島ビル3階
TEL 03-6279-2032



みずべや
歌舞伎のお部屋
あずま通り店 新宿区歌舞伎町1-8-3良川ビル2階
TEL 03-6205-5732



みずべや
池袋のお部屋
池袋店 豊島区池袋2-4-2YKビル1階
TEL 03-6907-2660