

# 築浅賃貸アパート フェリスルフレ 203号室

## 1R+ロフト

西武新宿線 『鷺ノ宮』 駅 徒歩 5 分

### 【物件概要】

所在地： 中野区鷺宮3-26-15  
構造： 木造2階建て  
築年月： 平成30年12月

### 【賃貸条件】

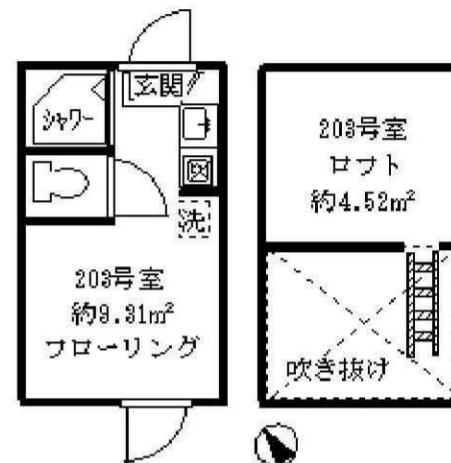
別紙一覧表参照  
詳細は下記連絡先へお問い合わせ下さい。



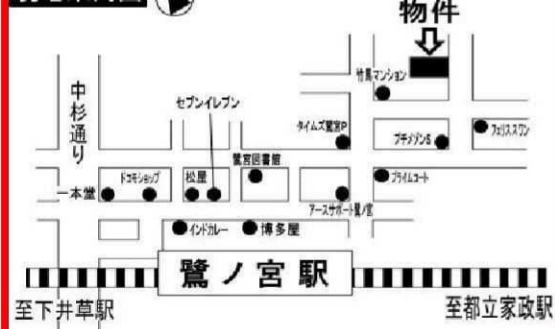
礼金0ヶ月・敷金0ヶ月 共益費：3,000円

号室	201	202	203	204
面積	約9.31㎡	約9.31㎡	約9.31㎡	約17.09㎡
ロフト	約4.52㎡	約4.52㎡	約4.52㎡	約7.21㎡
賃料			<b>50,500</b>	
号室	101	102	103	104
面積	約9.31㎡	約9.31㎡	約9.31㎡	約17.09㎡
ロフト	約4.52㎡	約4.52㎡	約4.52㎡	約7.21㎡
賃料				

### 全室ロフト付！



### 現地案内図



### 緊急時対応 24時間管理サービス

- ★オートロック完備
- ★カラーTVモニター付インターフォン
- ★トイレ・シャワーセパレート
- ★遠隔監視防犯カメラ設置 (双方向音声)
- ★システムガス1口
- ★ウォシュレット付
- ★室内洗濯機置場
- ★床暖房 ★エアコン完備
- ★ミラー姿見
- ★ケーブルテレビ (J-COM)
- ★フレッツ光



※図面と現況が相違している場合は現況優先にてご了承下さい。

みずべや

水商売のお部屋

新宿本店 新宿区西新宿7-12-3小島ビル3階  
TEL 03-6279-2032



みずべや

歌舞伎のお部屋

あずま通り店 新宿区歌舞伎町1-8-3良川ビル2階  
TEL 03-6205-5732



みずべや

池袋のお部屋

池袋店 豊島区池袋2-4-2YKビル1階  
TEL 03-6907-2660

# 賃貸アパート

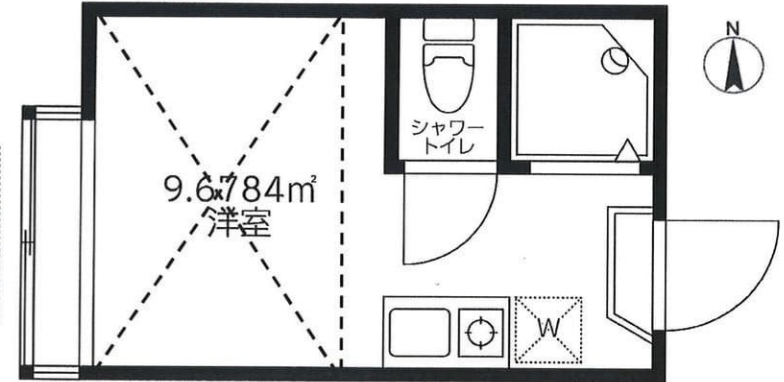
## フェリスホワイト 【1階部分】

先行契約・先行申込可！！

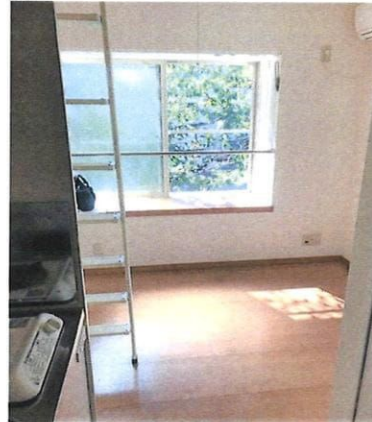
賃料	<b>¥59,000</b>		管理費	¥3,000
所在	東京都新宿区北新宿3-38-10			
交通	JR総武中央線『東中野』駅 徒歩6分			
構造	木造 / 地上2階建	所在階	1 階部分	
完成	2013年10月	入居日	2021年8月10日	
敷金	1ヶ月	礼金	無	
専有面積	9.68㎡	(2.93坪)	間取り	1R+ロフト
契約期間	定期借家契約	3年間	再契約料	再契約料の1ヶ月分(事務手数料+税)
設備	フローリング、ガスキッチン、ロフト付き、エアコン、床暖房、 ウォッシュレット、室内洗濯機置場、シャワームール・トイレ独立設計 姿見ミラー付、照明器具、録画式防犯カメラ、オートロック、TVモニターホン			



★ ロフト



【案内図】



【室内】



【室内】



【外観】

※図面と現況が異なる場合は現況を優先します。

※契約時には、仲介手数料として賃料の1.1ヶ月分相当額(税込)のお支払のご承諾をお願い致します。

※当物件の入居時には弊社指定の火災保険に加入して頂きます。

※携帯電話の受信状況は、実際にご使用する携帯電話で室内から通話確認をお願いします。

※弊社指定の保証会社に必ず加入して頂きます。保証料は賃借人様負担です。

みずいべや  
水商売のお部屋

新宿本店 新宿区西新宿7-12-3小島ビル3階  
TEL 03-6279-2032



みずいべや  
歌舞伎のお部屋

あずま通り店 新宿区歌舞伎町1-8-3長川ビル2階  
TEL 03-6205-5732



みずいべや  
池袋のお部屋

池袋店 豊島区池袋2-4-2YKビル1階  
TEL 03-6907-2660

# 貸アパート

中野駅

アジュール中野(アジュールナカノ) 103

間取り  
1K

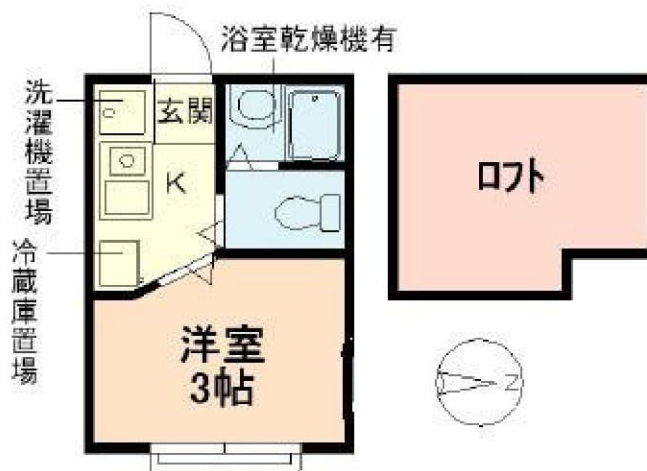
専有面積  
12.00㎡

築年月  
2011年02月



## チェックポイント！

主要採光面：東向き、B・T別、シャワー、浴室乾燥機、トイレ、ガスコンロ付、シューズボックス、照明器具、室内洗濯機置場、給湯、都市ガス、ロフト、フローリング、エアコン、インターネット対応、光ファイバー、ダブルロックドア、オートロック、モニタ付オートロック



物件種目	貸アパート
最寄駅	中野
間取タイプ	1K
賃貸条件	賃料 63,000円
	礼金なし 敷金なし 保証金なし

物件所在地	東京都中野区中野3丁目 19-23		
交通	J R中央本線 中野 徒歩8分		
建物	建物名	アジュール中野(アジュールナカノ) 103	
	構造・規模	木造 2階建/1階部分	
	使用部分積	12.00㎡	
	間取内訳	洋室3 ロフト3	
築年月	2011年02月	契約期間	2年
管理費等	3,000円/月 共益費なし 雑費なし		
駐車場	なし		
現況	空家	入居日	2021年8月中旬予定
設備	B・T別、シャワー、浴室乾燥機、トイレ、ガスコンロ付、シューズボックス、照明器具、室内洗濯機置場、給湯、都市ガス、ロフト、フローリング、エアコン、インターネット対応、光ファイバー、ダブルロックドア、オートロック、モニタ付オートロック		
保険等	要 2年18,000円		
備考	1年未満の解約は違約金1ヶ月分 保証料：エボス初回総賃料50%継続保証委託料毎月1.5% 室内清掃費用：38,000円更新料：新賃料1ヶ月 賃貸保証：加入要 保証料：エボス初回総賃料50%継続保証委託料毎月1.5% 鍵交換代等：有 16,500円～ 利用駅1：東京メトロ東西線 中野 徒歩8分 利用駅2：東京メトロ丸の内線 東高円寺 徒歩11分		

みずべや  
水商売のお部屋

新宿本店 新宿区西新宿7-12-3小島ビル3階  
TEL 03-6279-2032



みずべや  
歌舞伎のお部屋

あずま通り店 新宿区歌舞伎町1-8-3良川ビル2階  
TEL 03-6205-5732



みずべや  
池袋のお部屋

池袋店 豊島区池袋2-4-2YKビル1階  
TEL 03-6907-2660

# 貸アパート

## 下落合駅

ジャスミン高田馬場 102

間取り  
ワンルーム

専有面積  
14.16㎡

築年月  
2019年11月



### チェックポイント！

主要採光面：南向き,社宅可,事務所使用不可,SOHO使用不可,喫煙不可,楽器不可,D I Y不可,ペット不可,保証人不要,ルームシェア可,二人入居可,24時間換気システム,B・T別,シャワールーム,浴室乾燥機,温水洗浄便座,ガスコンロ付,収納スペース,照明器具,室内洗濯機置場,都市ガス,フローリング,エアコン,オートロック,モニタ付インターホン

物件種目	貸アパート
最寄駅	下落合
間取タイプ	ワンルーム
賃貸条件	賃料 64,000円
	礼金なし 敷金1ヶ月 保証金なし

物件所在地	東京都新宿区下落合4丁目3-5		
交通	西武新宿線 下落合 徒歩3分		
建物	建物名	ジャスミン高田馬場 102	
	構造・規模	木造 2階建/1階部分	
	使用部分積	14.16㎡	
	間取内訳	洋 6.1	
築年月	2019年11月	契約期間	2年
管理費等	5,000円/月		
駐車場	なし		
現況	空家	入居日	即時
設備	B・T別,シャワールーム,浴室乾燥機,温水洗浄便座,ガスコンロ付,収納スペース,照明器具,室内洗濯機置場,都市ガス,フローリング,エアコン,オートロック,モニタ付インターホン		
保険等	要 2年15,400円		
備考	更新料:新賃料1ヶ月 賃貸保証:加入要 casa 50% 鍵交換代等:有 16,500円~ 利用駅1:JR山手線 高田馬場 徒歩10分 利用駅2:東京メトロ東西線 高田馬場 徒歩10分		

みずべや  
水商売のお部屋

新宿本店 新宿区西新宿7-12-3小島ビル3階  
TEL 03-6279-2032



みずべや  
歌舞伎のお部屋

あずま通り店 新宿区歌舞伎町1-8-3良川ビル2階  
TEL 03-6205-5732



みずべや  
池袋のお部屋

池袋店 豊島区池袋2-4-2YKビル1階  
TEL 03-6907-2660

# アーバンプレイス新宿都庁前 205号室

敷金0ヵ月・礼金1ヵ月

2駅4路線利用可

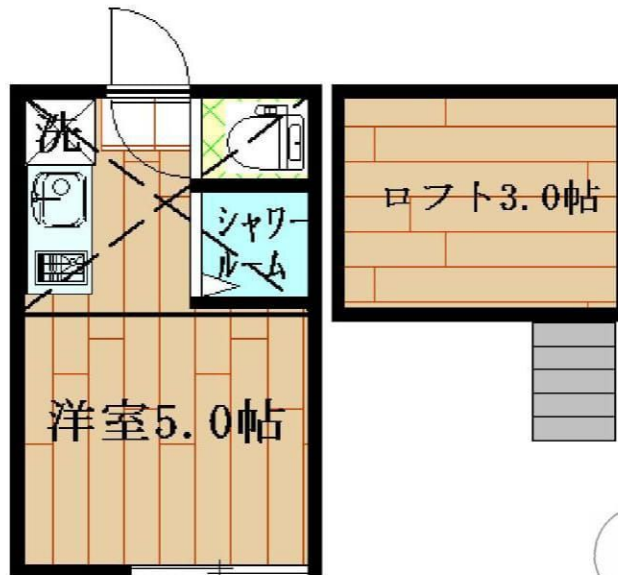
大江戸線「西新宿五丁目」駅徒歩5分

丸ノ内線「西新宿」駅徒歩12分

セブンイレブン西新宿五丁目中央店 徒歩3分  
マルエツプチ西新宿六丁目店 徒歩5分  
新宿中央公園 徒歩4分



敷金0! 更新料0.5ヵ月  
新宿まで徒歩圏! 人気の駅近物件!



1R + ロフト 11m<sup>2</sup>  
賃料 64,500円  
管理費 3,500円



- オートロック ●エアコン
- ガスコンロ ●室内洗濯機置場
- シャワールーム ●ウォシュレット

\* 図面と現況が異なる場合は現況を優先とします。

【物件概要】 ■所在/東京都新宿区西新宿5-12-16 ■交通/大江戸線「西新宿五丁目」駅徒歩5分 ■構造・規模/木造地上2階 ■使用部分面積/11m<sup>2</sup>  
■築年数/2011年4月 ■現況/入居中 ■入居日/9月中旬予定  
【賃貸条件】 ■礼金/1ヵ月 ■敷金/0ヵ月 ■賃料/64,500円 ■管理費/3,500円 ■契約期間/2年間  
■更新料/新賃料の0.5ヵ月分 ■更新事務手数料15,000円 (税別) ■解約予告/1ヵ月前 ■住宅総合保険料/15,000円 (2年間)  
■鍵交換費用/任意 (22,000円) ■ペット飼育/不可 ■楽器/不可 ■事務所・SOHO/不可 ■退去時にルームクリーニング費用が発生致します  
【契約時必要書類】 ■契約者及び入居者/住民票・顔写真付の身分証明書コピー・印鑑・賃料引落口座情報・銀行印

保証会社加入必須 ※エルズサポート株式会社  
初回契約時に賃料等50% 月額保証料1,000円/月 口座振替利用必須

☆カード決済OK☆



※別途システム利用料がかかります。  
(ご利用金額の3.5%)

みずいべや  
水商売のお部屋  
新宿本店 新宿区西新宿7-12-3小島ビル3階  
TEL 03-6279-2032



みずいべや  
歌舞伎のお部屋  
あずま通り店 新宿区歌舞伎町1-8-3良川ビル2階  
TEL 03-6205-5732



みずいべや  
池袋のお部屋  
池袋店 豊島区池袋2-4-2YKビル1階  
TEL 03-6907-2660

# 貸マンション

## 鷺ノ宮駅

ル・リオン中野白鷺 305

間取り  
1K

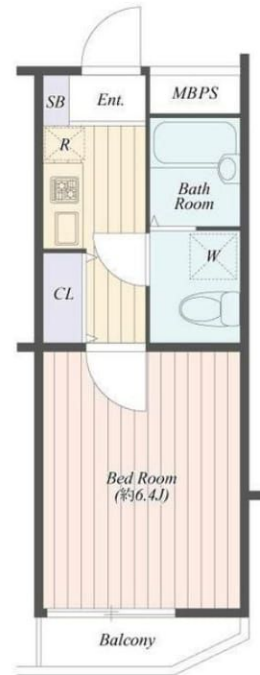
専有面積  
21.09㎡

築年月  
2006年06月



### チェックポイント！

バイク置場有,駐輪場有,主要採光面：南向き,ペット相談 小型犬可 猫可(敷金追加犬1ヶ月・猫1.5ヶ月),保証人不要,ルームシェア可,二人入居可,高齢者相談,外観タイル張り,常時ゴミ出し可能,分譲タイプ,最上階,24時間換気システム,B・T別,シャワー,浴室乾燥機,トイレ,温水洗浄便座,ガスコンロ付,2口コンロ,システムキッチン,収納スペース,全居室収納,クローゼット,シューズボックス,室内洗濯機置場,洗濯機置場,給湯,都市ガス,フローリング,全居室フローリング,都市ガス給湯,エアコン,ダブルロックドア,オートロック,モニタ付インターホン,ディンプルキー,防犯カメラ,24時間セキュリティ,バルコニー,宅配BOX



物件種目	貸マンション
最寄駅	鷺ノ宮
間取タイプ	1K
賃貸条件	賃料 65,000円 礼金1ヶ月 敷金なし 敷引なし 保証金なし

物件所在地	東京都中野区白鷺3丁目5-10		
交通	西武新宿線 鷺ノ宮 徒歩6分		
建物	建物名	ル・リオン中野白鷺 305	
	構造・規模	RC 3階建/3階部分	
	使用部分積	21.09㎡	
	間取内訳	洋6.2	
築年月	2006年06月	契約期間	2年
管理費等	10,000円/月 共益費なし 雑費なし		
駐車場			
現況	空家	入居日	即時
設備	B・T別,シャワー,浴室乾燥機,トイレ,温水洗浄便座,ガスコンロ付,2口コンロ,システムキッチン,収納スペース,全居室収納,クローゼット,シューズボックス,室内洗濯機置場,洗濯機置場,給湯,都市ガス,フローリング,全居室フローリング,都市ガス給湯,エアコン,ダブルロックドア,オートロック...		
保険等	要 2年23,000円		
備考	24時間安心サービス:22,000円 更新料:新賃料1.5ヶ月 賃貸保証:加入要 Jリース・JID・GTN他. 審査状況により変更有. 初回保証料50%~65%. 鍵交換代等:有 22,000円~ 利用駅1:西武新宿線 下井草 徒歩13分 利用駅2:JR中央本線 阿佐ヶ谷 徒歩28分		

みずべや  
水商売のお部屋

新宿本店 新宿区西新宿7-12-3小島ビル3階  
TEL 03-6279-2032



みずべや  
歌舞伎のお部屋

あずま通り店 新宿区歌舞伎町1-8-3良川ビル2階  
TEL 03-6205-5732



みずべや  
池袋のお部屋

池袋店 豊島区池袋2-4-2YKビル1階  
TEL 03-6907-2660

# 貸マンション

## 幡ヶ谷駅

フェニックス幡ヶ谷式番館 403

間取り  
1K

専有面積  
22.48㎡

築年月  
2000年06月

### チェックポイント！

バイク置場有,駐輪場有,主要採光面：西向き,外観タイル張り,分譲タイプ,角部屋,24時間換気システム,B・T別,シャワー,浴室乾燥機,トイレ,システムキッチン,収納スペース,照明器具,室内洗濯機置場,洗濯機置場,給湯,都市ガス,複層ガラス,出窓,フローリング,冷房,暖房,エアコン,C S, B S端子,光ファイバー,オートロック,モニタ付インターホン,ディンプルキー,防犯カメラ,火災警報器(報知機),24時間セキュリティ,バルコニー,エレベーター,宅配BOX



物件種目	貸マンション
最寄駅	幡ヶ谷
間取タイプ	1K
賃貸条件	賃料 69,000円
	礼金なし 敷金なし 保証金なし

物件所在地	東京都渋谷区幡ヶ谷2丁目 18-3		
交通	京王線 幡ヶ谷 徒歩3分		
建物	建物名	フェニックス幡ヶ谷式番館 403	
	構造・規模	SRC 12階建/4階部分	
	使用部分積	22.48㎡	
	間取内訳	洋7	
築年月	2000年06月	契約期間	2年
管理費等	20,000円/月 共益費なし 雑費なし		
駐車場			
現況	空家	入居日	即時
設備	B・T別,シャワー,浴室乾燥機,トイレ,システムキッチン,収納スペース,照明器具,室内洗濯機置場,洗濯機置場,給湯,都市ガス,複層ガラス,出窓,フローリング,冷房,暖房,エアコン,C S, B S端子,光ファイバー,オートロック,モニタ付インターホン,ディンプルキー,防犯カメラ,火災警報器(…)		
保険等	要 2年18,000円		
備考	敷金無し礼金無し 更新料:新賃料1ヶ月 賃貸保証:加入要 全保連株式会社 鍵交換代等:有 22,000円~		

みずべや  
水商売のお部屋

新宿本店 新宿区西新宿7-12-3小島ビル3階  
TEL 03-6279-2032



みずべや  
歌舞伎のお部屋

あずま通り店 新宿区歌舞伎町1-8-3良川ビル2階  
TEL 03-6205-5732



みずべや  
池袋のお部屋

池袋店 豊島区池袋2-4-2YKビル1階  
TEL 03-6907-2660