

外観



間取り



プレサンス本駒込アカデミア

1004

賃料	72,000円		
管理・共益費	管理費 15,000円	共益費 0円	
間取り	1K	物件種別	マンション
雑費	-	振替手数料	550円
敷金	-	礼金	1.0ヶ月
保証金	-	敷引/償却	-/-
交通	東京メトロ南北線「本駒込」駅 徒歩 1分 都営地下鉄三田線「白山」駅 徒歩 5分		
物件所在地	東京都文京区本駒込一丁目6-14		
構造	鉄筋コンクリート造	地上15階建	10階部分
専有面積	19.74㎡	向き	東
築年月	2008年 2月	入居時期	2021年9月中旬
契約期間	2年間（更新可）	原状回復	退去時精算
更新料	新賃料1ヶ月分	更新事務手数料	新賃料0.5ヶ月分+税
損害保険	2年	18,000円	
その他費用	鍵交換代:27500円 安心入居サポート:16500円 引越虫駆除サービス:16500円		
駐車場・駐輪場・バイク置場等の建物設備については下記建物管理会社へお問い合わせ下さい。			
建物管理会社	プレサンスコミュニティ	06-4793-1655	
保証会社	必須 (あんしん保証等)	初回保証料、賃料等の合計金額の50% 年間更新料、10,000円	
セールスポイント			
設備	エレベーター、外観タイル貼り、宅配ボックス、敷地内ゴミ置き場、分譲タイプ、メールボックス、システムキッチン、ガスキッチン、2口コンロ、バス・トイレ別、浴室乾燥、温水洗浄便座、洗面化粧台、バス有、トイレ有、シャワー、エアコン、BS、CS、CATV、インターホン、オートロック、給湯、ガス給湯、フローリング、室内洗濯置場、クローゼット、シューズボックス、ディンプルキー、防犯カメラ		
備考			

エントランス



室内

キッチン

バスルーム

※図面と現況が異なる場合は、現況が優先となります。■申込の際は弊社書式にてお願いします。■お部屋は原則として「クリーニング中」以外現状渡しです。■保証会社必須(あんしん保証・ルームバンクインシシュアなど複数取扱有)。初回保証料は、賃料等の合計金額の50%。年間更新料は10,000円。但し大手法人契約の場合で保証会社利用しない場合は敷金1か月分増です。■ベッド飼育可の物件でベッドを飼育する際は、申込書にその旨(種類・数)を記載。敷金1か月分増。建物管理規約等により制限があります。また管理規約や使用細則等の違反により賃貸借契約が解除となる場合があります。■建物全館禁煙(電子タバコ含む)です。但し、専有部分においては、退去時に天井壁クロスを張替え(借主全額負担)を事前に容認します。■短期滞約(1年未満・フリーレント)についての契約の場合は1年9か月未満滞約金賃料等の1か月分。■解約予告2か月前。更新料、新賃料1か月分。更新事務手数料0.5か月分(税別)。■駐車場・駐輪場・バイク置場については建物管理会社への空き確認を要します。また、お申し込みは原則別途建物管理会社にお申し込み願います。■楽器使用相談物件可の物件の場合、建物管理規約等の制限があります。使用時間、音量について他の居住者様へのご配慮をお願いします。騒音苦情については、契約解除となる場合があります。■退去時にルームクリーニング、エアコンクリーニング等の費用負担があります。■インターネット回線については入居者様ご自身の責任で利用となります。ご希望の回線が建物に導入されていない場合もございます。■空き予定の場合は、先行契約となります。■空予定の物件の場合、室内写真の提供が出来ない場合があります。

みずいばや
水商売のお部屋
新宿本店 新宿区西新宿7-12-3小島ビル3階
TEL 03-6279-2032



みずいばや
歌舞伎のお部屋
あずま通り店 新宿区歌舞伎町1-8-3良川ビル2階
TEL 03-6205-5732

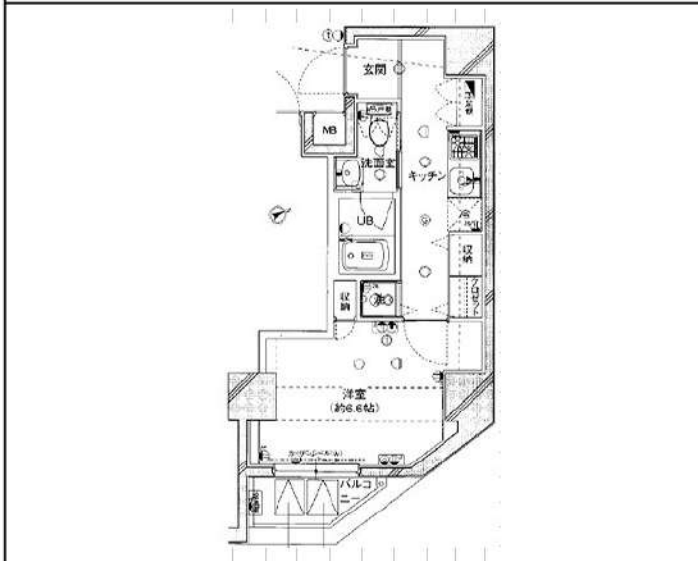


みずいばや
池袋のお部屋
池袋店 豊島区池袋2-4-2YKビル1階
TEL 03-6907-2660

外観



間取り



エルニシア上野Northeast

203

賃料	73,000円		
管理・共益費	管理費 15,000円	共益費 0円	
間取り	1K	物件種別	マンション
雑費	-	振替手数料	550円
敷金	-	礼金	-
保証金	-	敷引/償却	-/-
交通	東京メトロ日比谷線「入谷」駅 徒歩2分 JR山手線「鶯谷」駅 徒歩9分		
物件所在地	東京都台東区入谷一丁目7-1		
構造	鉄筋コンクリート造	地上10階建	2階部分
専有面積	25.20㎡	向き	東
築年月	2007年 7月	入居時期	即入居
契約期間	2年間（更新可）	原状回復	退去時精算
更新料	新賃料1ヶ月分	更新事務手数料	新賃料0.5ヶ月分+税
損害保険	2年	20,000円	
その他費用	鍵交換代:27500円 安心入居サポート:16500円 引越虫駆除サービス:16500円		
駐車場・駐輪場・バイク置場等の建物設備については下記建物管理会社へお問い合わせ下さい。			
建物管理会社	株式会社アイディプロパティ 03-6712-1461		
保証会社	必須 (あんしん保証等)	初回保証料、賃料等の合計金額の50% 年間更新料、10,000円	
セールスポイント	ペット可（犬または猫1匹 体長50cm・体重12kg程度）		
設備	都市ガス、上水道、下水道、エアコン、ガス給湯、バス専用、トイレ専用、バス・トイレ別、シャワー、CATV、BS端子、CS、収納スペース、シューズボックス、ガスキッチン、2ロコンロ、洗面化粧台、洗濯機置場、室内洗濯機置場、浴室乾燥機、温水洗浄暖房便座、フローリング、エレベータ、オートロック、宅配ボックス、メールボックス、ダブルロック、ディンプルキー、分譲タイプ、外観タイル張り、24時間換気システム、24時間ゴミ出し可		

エントランス



室内



キッチン



バスルーム



※図面と現状が異なる場合は、現状が優先となります。■申込の際は弊社書式にてお願いします。■お部屋は原則として「クリーニング中」以外現状渡しです。■保証会社必須(あんしん保証・ルームバンクインシシュアなど複数取扱有)。初回保証料は、賃料等の合計金額の50%。年間更新料は10,000円。但し大手法人契約の場合で保証会社利用しない場合は敷金1か月分増です。■ペット飼育可の物件でペットを飼育する際は、申込書にその旨(種類・数)を記載。敷金1か月分増。建物管理規約等により制限があります。また管理規約や使用細則等の違反により賃貸借契約が解除となる場合があります。■建物全館禁煙(電子タバコ含む)です。但し、専有部分においては、退去時に天井壁クロスを張替え(借主全額負担)を前提に容認します。■短期滞約(1年未満・フリーレント)についての契約の場合は1年9か月未満滞約金賃料等の1か月分。■解約予告2か月前。更新料、新賃料1か月分。更新事務手数料0.5か月分(税別)。■駐車場・駐輪場・バイク置場については建物管理会社への空き確認を要します。また、お申し込みは原則別途建物管理会社にお申込み願います。■楽器使用相談物件可の物件の場合、建物管理規約等の制限があります。使用時間、音量について他の居住者様へのご配慮をお願いします。騒音苦情については、契約解除となる場合があります。■退去時にルームクリーニング、エアコンクリーニング等の費用負担があります。■インターネット回線については入居者様ご自身の責任で利用となります。ご希望の回線が建物に導入されていない場合もございます。■空き予定の場合は、先行契約となります。■空き予定の物件の場合、

みずべや
水商売のお部屋

新宿本店 新宿区西新宿7-12-3小島ビル3階
TEL 03-6279-2032



みずべや
歌舞伎のお部屋

あずま通り店 新宿区歌舞伎町1-8-3良川ビル2階
TEL 03-6205-5732



みずべや
池袋のお部屋

池袋店 豊島区池袋2-4-2YKビル1階
TEL 03-6907-2660

ルーブル小石川式番館 204

間取り	賃料	管理費等
1K	87,000円	0円

敷金/保証金	0円	礼金/権利金	87,000円
敷引/償却金	0円	更新料	1ヶ月(新賃料)
その他費用	[一時金]TFDclub: 17,000円, 鍵交換費用: 16,500円		
物件種別	マンション		
物件所在地	東京都文京区小石川5丁目34-2		
交通	東京メトロ丸ノ内線 茗荷谷駅 徒歩7分 都営三田線 白山駅 徒歩15分		
間取り詳細	2階: 洋室 6.00畳, K 2.00畳		
構造	鉄筋コンクリート 2階 / 6階建		
面積	20.52㎡	向き	北東
築年月	2005年4月上旬	契約期間	普通借家契約 2年
駐車場	無	入居時期	2021年10月中旬
設備	2口コンロ,BS,CATV,CS,TVインターホン,エアコン,ガスコンロ設置済,クローゼット,システムキッチン,シャワートイレ有,バス・トイレ別,バス有,フローリング,ユニットバス,温水洗浄便座,光ファイバー,室内洗濯機置場,照明付き,浴室乾燥,24時間ゴミ出し可,エレベーター,宅配BOX,敷地内ゴミ置き場		
入居諸条件			
損害保険	要 18,000円(2年)		
保証会社	必須 賃料+管理費の30%~40%		
備考			

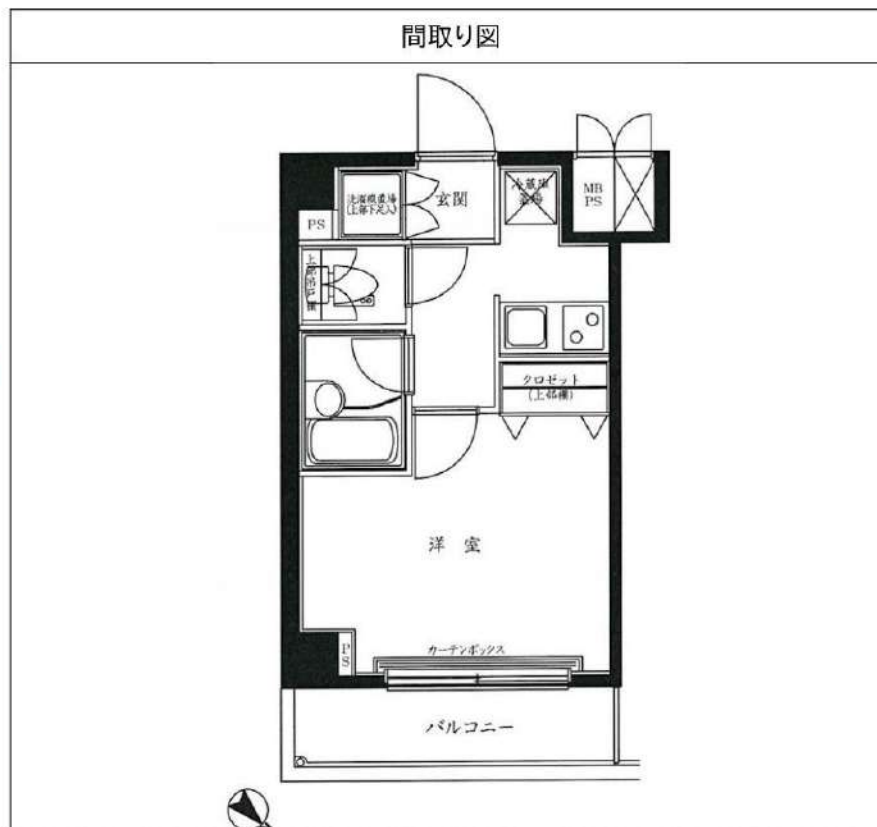
24時間緊急通報システム,2F以上,オートロック,外壁タイル張り,分譲タイプ,防犯カメラ

外観



その他







水商売のお部屋

新宿本店 新宿区西新宿7-12-3小島ビル3階
TEL 03-6279-2032



歌舞伎のお部屋

あずま通り店 新宿区歌舞伎町1-8-3良川ビル2階
TEL 03-6205-5732



池袋のお部屋

池袋店 豊島区池袋2-4-2YKビル1階
TEL 03-6907-2660



名称 : B CITY 高田馬場 alivie 206

所在地 : 東京都新宿区高田馬場3丁目45-11

交通 : 西武新宿線「下落合」駅 徒歩4分
大江戸線、西武新宿線「中井」駅 徒歩14分
JR山手線、東西線「高田馬場」駅 徒歩15分

構造 : RC造 地上6階建

築年数 : 2013年 9月

契約期間 : 普通借家2年間(更新料:新賃料の1.5ヶ月分)

賃料 : 98,000円

管理費 : —

礼金 : 1ヶ月

敷金 : —

入居日 : 退去済み/2021年9月11日入居可能予定

面積 : 25.52㎡

備考 : 住宅総合保険/2年 ¥23,000~¥30,000 プランをお選び下さい。

Bリリース (24時間安心サービス) /2年 20,000円+税
鍵交換費用 20,000円+税

保証会社加入必須 (ジェイリースから審査をかせさせて頂きます)

ジェイリース:総賃料の50% (300円+税/月) (10,000円/年)

審査結果により、下記保証会社へ変更をお願いする場合があります。

・JID (日本賃貸保証) : 総賃料の50% (300円+税/月) (10,000円/年)

・日本セーフティ : 総賃料の55%~65% (300円+税/月) (10,000円/年)

・GTN (外国籍専用) : 総賃料の60%+2,000円 (1,000円/月)

解約予告2ヶ月前 (短期解約違約金有り)

敷金無しの場合クリーニング費用/契約時

~29.9㎡ : 50,000円+税/30㎡~40㎡ : 60,000円+税/

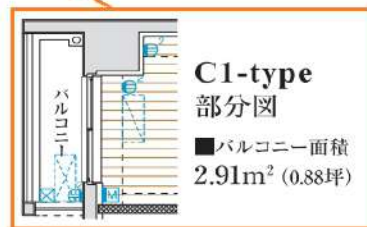
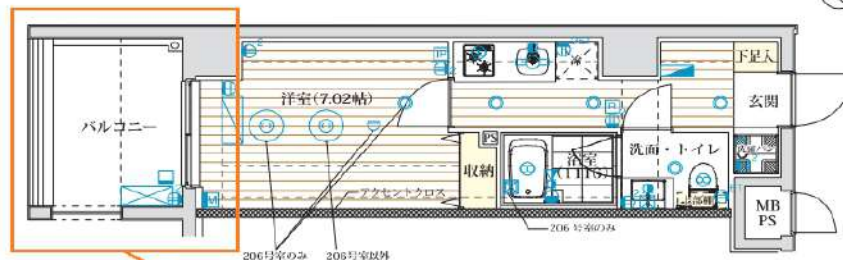
40.1㎡~50㎡ : 70,000円+税/50.1㎡~60㎡ : 90,000円+税

60.1㎡~ : 100,000円+税

ペット飼育 : 小型犬 (敷金+1ヶ月) / 猫 (敷金+1.5ヶ月)
(ペット敷金は預かりになります。)

ペット2匹飼育可 (小型犬・猫)

- モニター付オートロック
- 防犯カメラ
- 24時間セキュリティ
- 宅配BOX
- エアコン
- 2口ガスグリル付システムキッチン
- 24時間浴室換気乾燥暖房機
- ウォシュレット
- 24時間ゴミ出し可



(建物管理)

パンズシティ(株)

03-5339-2808

駐車場 有(空要確認)

バイク置場 有(空要確認)

駐輪場 有(空要確認)

※図面と現況が異なった場合現況を優先いたします。

みずべや
水商売のお部屋

新宿本店 新宿区西新宿7-12-3小島ビル3階
TEL 03-6279-2032



みずべや
歌舞伎のお部屋

あずま通り店 新宿区歌舞伎町1-8-3長川ビル2階
TEL 03-6205-5732



みずべや
池袋のお部屋

池袋店 豊島区池袋2-4-2YKビル1階
TEL 03-6907-2660

トーションフェニックス浅草リバーサイド 604

間取り	賃料	管理費等
1DK	115,500円	12,500円

敷金/保証金	115,500円	礼金/権利金	115,500円
敷引/償却金	0円	更新料	1ヶ月(新賃料)
その他費用	<small>[-一時金] 鍵交換費用(税込): 22,000円 [月次費用] 家財保険+付帯サービス(税込): 1,575円 (備考) ■契約時: 当月分+翌月分の賃料・管理費をお支払い頂きます ■解約時: ルームクリーニング費用及び借主負担分の原状回復費用をお支払い頂きます</small>		
物件種別	マンション		
物件所在地	東京都台東区駒形2丁目6-7		
交通	都営浅草線 浅草駅 徒歩2分 東京メトロ銀座線 浅草駅 徒歩4分 都営大江戸線 蔵前駅 徒歩5分		
間取り詳細	6階: 洋室 6.60畳, DK 6.50畳		
構造	鉄骨鉄筋コンクリート 6階 / 12階建		
面積	39.38㎡	向き	南東
築年月	2003年3月7日	契約期間	普通借家契約 2年
駐車場		入居時期	2021年10月中旬
設備	2口ガス(グリル付) バス・トイレ別 浴室換気乾燥機 温水洗浄便座 フローリング 室内洗濯機置場		
入居諸条件	二人入居可		
損害保険			
保証会社	必須 初回保証料=合計賃料×50%(法人50%)、月額保証料=合計賃料×1%		
備考	■民泊利用不可 ■自転車: 月額1,000円 ※要空き確認・2年分一括払い ■部屋タイプ: F※内装は入居までに変更となる場合がございます		

外観



その他



みずいばや
水商売のお部屋

新宿本店 新宿区西新宿7-12-3小島ビル3階
TEL 03-6279-2032



みずいばや
歌舞伎のお部屋

あずま通り店 新宿区歌舞伎町1-8-3良川ビル2階
TEL 03-6205-5732



みずいばや
池袋のお部屋

池袋店 豊島区池袋2-4-2YKビル1階
TEL 03-6907-2660

プレール・ドゥーク西浅草

住み替え応援システムRe・Room
家賃でポイントがたまる！
住み替えで使ってお得！

安心管理システム24時間管理
学生・女性にオススメ



インターネット(BBM-NET)月額基本使用料無料

LDK約11.1帖、洋室約6.1帖 2人入居可能

ペット相談可(小型犬または猫1匹、敷金2ヶ月)



ACCESS

東京メトロ日比谷線 入谷駅 徒歩8分

つくばエクスプレス 浅草 徒歩6分

東京メトロ銀座線 田原町 徒歩12分

902号室

賃料 127,000円

管理費 8,000円

敷金 1ヶ月 礼金 1.5ヶ月

OUTLINE

間取り	1LDK	タイプ	B1	専有面積	41.65㎡
入居日	2021年09月中旬		内見	不可(9/5~内見予定)	
「木下の賃貸」友の会費		2,400 円(税込)/月額			
所在地	東京都台東区西浅草3丁目29-18				
構造	RC造	規模	13階建9階		
竣工日	2015年10月	総戸数	49戸		
駐車場施設	有	空き	要確認		
駐輪場施設	有	空き	要確認		
駐車場敷金	なし	駐車場賃料	0 円/月額		
ペット飼育	相談	ペット飼育の場合の敷金	敷金2カ月支払		
方位	北東	ガス	株CDエナジーダイレクト推奨		
建物管理会社	株式会社キノシタコミュニティ		電気	株CDエナジーダイレクト推奨	

LEASE CONDITION

契約期間	2年	更新料	新賃料	1	ヶ月
解約予告	1ヶ月前に文書で当社宛に通知				
鍵交換費	27,500 円(税込)	消毒代	26,400円(税込)		

EQUIPMENT

オートロック	○	洗濯機置場	○	バルコニー	○
エレベーター	○	浴室乾燥機	○	CATV	○
TVモニター付きインターフォン	○	洗濯機能付暖房便座	○	BSアンテナ	○
宅配ボックス	○	追い焚き	○	CSアンテナ	○
ガスコンロ	○	居室床材フローリング	○	カーシェアリング	○
IHクッキングヒーター	○	エアコン	○		
独立洗面台	○	浄化槽	○		

※保証会社利用必須です。木下グループをご利用の場合、初回保証料80%と月額550円(税込)の利用手数料、また2年毎に20,000円の継続保証委託料が必要です※CATV、BS・CS110[°]、インターネット、カーシェアリング等には別途契約、費用がかかります※退去時に最低限必要な金額はルームクリーニング代36,300円(税込)~(お部屋の広さにより異なります)、エアコン洗浄代8,800円(税込)~です※バイク置場は原付50CC以下限定となります。※BBM-NET完備。月額基本使用料は無料ですが、オプションサービスには別途費用がかかります※消費税等の税率が変動した場合は、それに応じて消費税等相当額も変動致します※入居者補償制度あり(借家人賠償特約付き火災保険の保険料相当額として月額940円をご負担いただきます)※契約時消毒代として26,400円(税込)を頂いております。

備考

みずべや

水商売のお部屋

新宿本店 新宿区西新宿7-12-3小島ビル3階
TEL 03-6279-2032



みずべや

歌舞伎のお部屋

あずま通り店 新宿区歌舞伎町1-8-3長川ビル2階
TEL 03-6205-5732



みずべや

池袋のお部屋

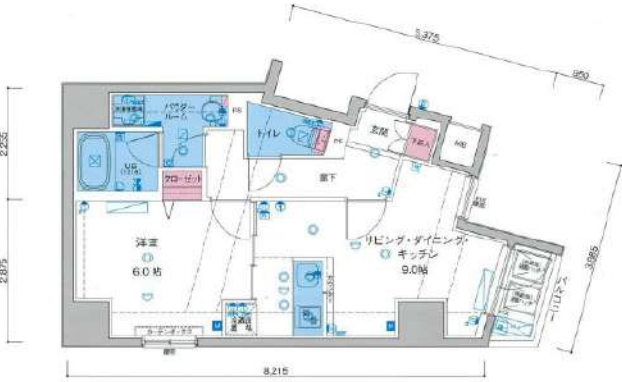
池袋店 豊島区池袋2-4-2YKビル1階
TEL 03-6907-2660



物件名 GENOVIA上野 II skygarden
403号室 Ctype

賃料 164,000円

交通 山手線「上野」駅 徒歩 5分
東京メトロ日比谷線「入谷（東京）」駅 徒歩 7分
東京メトロ銀座線「稲荷町（東京）」駅 徒歩 8分



★室内写真あります！転用OK！承諾不要です！<https://is.gd/JCzAvG>



- ペット飼育可(大型犬・猫・多頭飼い可)
- オートロック
- 浴室乾燥機・追い炊き機能付き
- 宅配ボックス
- ウォシュレット(BT別)
- 防犯カメラ
- エアコン
- 外国籍相談可能
- 2口ガスシステムキッチン
- 二人入居可能

※ペット飼育の場合保証金1ヵ月追加(契約時徴収)。※図面と現況が異なる場合は現況を優先致します。

所在地	東京都台東区北上野1丁目5-5	管理費等	管理費 15,000円	その他費用 ・保証会社必須 一着手「RBI」初回保証料：連保人付き40% 緊急連絡先50% (ペット飼育時10%増) 更新料：10,000円/年 家賃引落手数料：200円/月 二着手「ジャックス」初回保証料：40% 更新料：10,500円/年 家賃引落手数料：総賃料等の1%/月 ・ルーフワゴン費用44,000円(税込) ・鍵交換費用22,000円(税込)【注意】 ・火災保険料10,000円(1年間) ※1年未満解約解除約金有、資料+管理費合計額(法人の場合相談可) ※解約予告2ヶ月前(法人の場合相談可)	必要書類 《個人契約》 契約者：住民票・保険証(アストエー)・顔写真付き身分証明書(アストエー)・家賃引落口座・銀行印 保証人：連帯保証人(顔写真・印鑑証明書・保険証(アストエー)・顔写真付き身分証明書(アストエー)) 《法人契約》 契約者：会社簿本・印鑑証明書/入居者：住民票・保険証(アストエー)・顔写真付き身分証明書(アストエー) 保証人：印鑑証明書・保険証(アストエー)・顔写真付き身分証明書(アストエー) ※審査の内容によって収入の証明できる書類を提出して頂く場合があります。
所在階	4階 向き 北	敷金/礼金	敷金： 0ヶ月 礼金： 0ヶ月		
専有面積	40.13㎡ バルコニー 1.56㎡	入居時期	2021年10月中旬 (2021年10月1日 退去予定)		
間取詳細	1LDK 築年月 2019年6月	入居時期	普通借家契約2年 (更新料：新賃料1ヵ月)		
構造	鉄筋コンクリート造 地上階数 11階	駐車場	要問い合わせ		
契約期間	普通借家契約2年 (更新料：新賃料1ヵ月)	駐輪場	自転車：無料 (要登録) バイク：要確認		

水商売のお部屋

新宿本店 新宿区西新宿7-12-3小島ビル3階
TEL 03-6279-2032

歌舞伎のお部屋

あずま通り店 新宿区歌舞伎町1-8-3良川ビル2階
TEL 03-6205-5732

池袋のお部屋

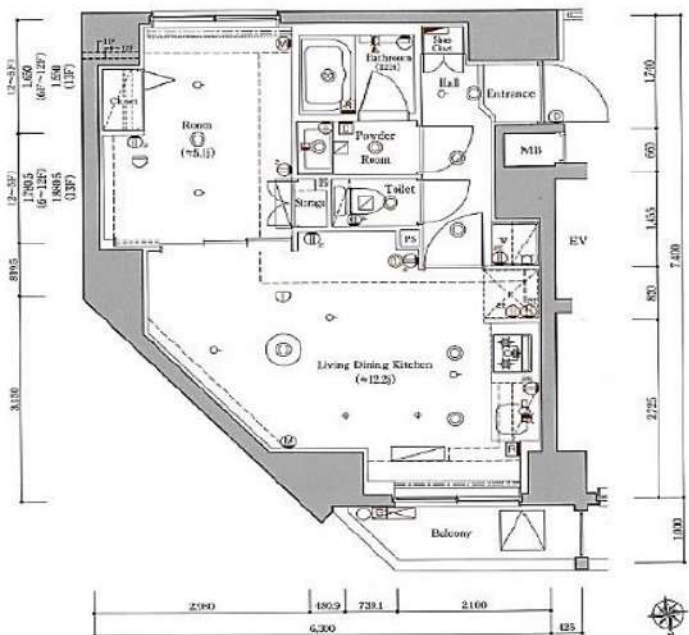
池袋店 豊島区池袋2-4-2YKビル1階
TEL 03-6907-2660



物件名 GENOVIA新御徒町skygarden
1302号室 Btype

賃料 168,000円

交通 東京メトロ銀座線「稲荷町（東京）」駅 徒歩 6分
東京メトロ銀座線「田原町（東京）」駅 徒歩 8分
東京メトロ日比谷線「上野」駅 徒歩 11分



★グリル付きキッチン完備



- ペット飼育可（大型犬・猫・多頭飼い可）
- オートロック
- 浴室乾燥機・追い炊き機能付き
- 宅配ボックス
- ウォシュレット（BT別）
- 防犯カメラ
- エアコン
- 外国籍相談可能
- 3口ガスシステムキッチン
- 二人同居可能

※ペット飼育の場合保証金1ヵ月追加（契約時徴収）。※図面と現況が異なる場合は現況を優先致します。

所在地	東京都台東区元浅草 3丁目18番16	管理費等	管理費 15,000円	その他費用	・保証会社必須 一着手「RBI」初回保証料：連保人付き40% 緊急連絡先50%（ペット飼育時10%増） 更新料：10,000円/年 家賃引落手数料：200円/月 二着手「ジャックス」初回保証料：40% 更新料：10,500円/年 家賃引落手数料：総賃料等の1% ・ルーフトップ費用44,000円（税込） ・鍵交換費用22,000円（税込）【任意】 ・火災保険料10,000円（1年間） ※1年未満解約約款金、資料+管理費合計額 （法人の場合相談可） ※解約予告2ヶ月前（法人の場合相談可）		
所在階	13階	向き	北			敷金/礼金	敷金： 0ヶ月 礼金： 0ヶ月
専有面積	41.79㎡	バルコニー	2.97㎡			入居時期	2021年10月中旬（2021年10月1日 退去予定）
間取詳細	1LDK	築年月	2019年2月			入居時期	普通借家契約2年（更新料：新賃料1ヵ月）
構造	鉄筋コンクリート造 地上階数 13階	駐車場	無				
契約期間	普通借家契約2年（更新料：新賃料1ヵ月）	駐輪場	無				
							必要書類
					《個人契約》 契約者：住民票・保険証（マイナンバー）・顔写真付き身分証明書（アトコピー）・家賃引落口座・銀行印 保証人：連帯保証人（顔写真）・印鑑証明書・保険証（マイナンバー）・顔写真付き身分証明書（アトコピー） 《法人契約》 契約者：会社印・印鑑証明書/入居者：住民票・保険証（マイナンバー）・顔写真付き身分証明書（アトコピー） 保証人：印鑑証明書・保険証（マイナンバー）・顔写真付き身分証明書（アトコピー） ※審査の内容によって収入の証明できる書類を提出して頂く場合があります。		

みずいべや 水商売のお部屋
新宿本店 新宿区西新宿7-12-3小島ビル3階
TEL 03-6279-2032



みずいべや 歌舞伎のお部屋
あずま通り店 新宿区歌舞伎町1-8-3川川ビル2階
TEL 03-6205-5732



みずいべや 池袋のお部屋
池袋店 豊島区池袋2-4-2YKビル1階
TEL 03-6907-2660

ZOOM日本橋馬喰町 605

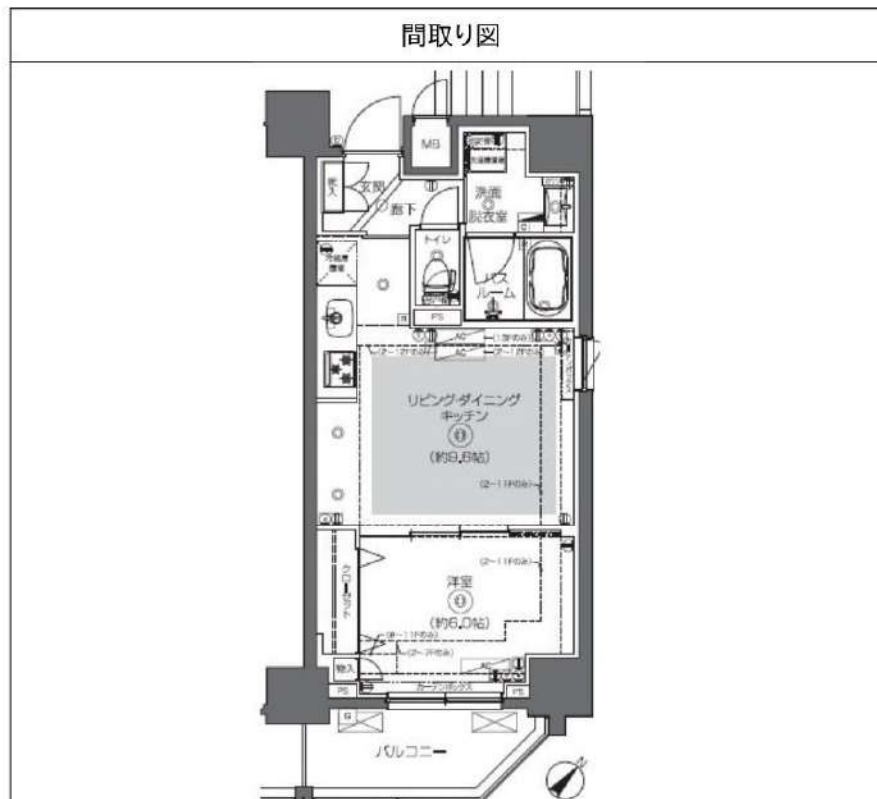
間取り	賃料	管理費等
1LDK	181,000円	15,000円

敷金/保証金	0円	礼金/権利金	0円
敷引/償却金		更新料	1ヶ月(新賃料)
その他費用	<small>[-一時金] 鍵交換費用(税込): 22,000円 [月次費用] 家財保険+付帯サービス(税込): 1,575円 (備考) ■契約時: 当月分+翌月分の賃料・管理費をお支払い頂きます。 ■ペット飼育時: 敷金1ヶ月追加(別途飼育規則参照・要申請書) ■解約時: ルームクリーニング費用及び借主負担分の原状回復費用をお支払い頂きます</small>		
物件種別	マンション		
物件所在地	東京都千代田区東神田1丁目14-17		
交通	総武線快速 馬喰町駅 徒歩2分 都営新宿線 馬喰横山駅 徒歩3分 都営浅草線 東日本橋駅 徒歩3分		
間取り詳細	LDK 9.60畳, 洋室 6.00畳		
構造	鉄筋コンクリート 6階 / 13階建		
面積	41.04㎡	向き	南東
築年月	2019年1月30日	契約期間	普通借家契約 2年
駐車場	要問合せ	入居時期	即入居
設備	3口ガス(グリル) 浴室換気乾燥機 追焚 温水洗浄便座 床暖房 角部屋 二面採光		
入居諸条件	ペット可, 二人入居可		
損害保険			
保証会社	必須 初回保証料=合計賃料×50%(法人50%)、月額保証料=合計賃料×1%		
備考	■民泊利用不可 ■自転車: 月額500円 バイク: 月額2,000円(契約時2年間一括払い※台数要確認) ■部屋タイプ:E ■室内物干し		

外観



その他



みずいべや
水商売のお部屋

新宿本店 新宿区西新宿7-12-3小島ビル3階
TEL 03-6279-2032



みずいべや
歌舞伎のお部屋

あずま通り店 新宿区歌舞伎町1-8-3良川ビル2階
TEL 03-6205-5732



みずいべや
池袋のお部屋

池袋店 豊島区池袋2-4-2YKビル1階
TEL 03-6907-2660