

パークウェル川崎三番館

号室	賃料
404	63,000円

10/1退去予定 ※部屋写真は同タイプ別部屋です
 ※保証会社加入必須※▼図面左側下部を参照下さい▼



1K(洋室約6.0帖)
 Eタイプ(バルコニー2.39㎡)
 ●インターネット(Q i t 光)対応
 ※ネット環境やBS・CS受信状況は各関連会社へ※

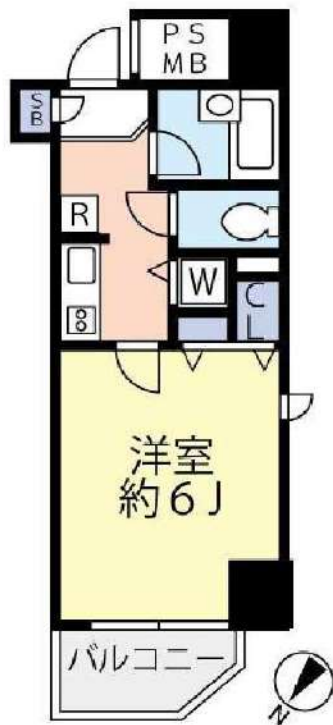
- ◆必要書類◆
- 【審査時】
- ・身分証明書の写し
- ・収入証明書(源泉徴収票または直近の給与明細3ヶ月分など)
- 【契約時】
- ・借主様
- 「顔写真付身分証明書」または「身分証明書+顔写真」
- ・連帯保証人様
- 「保証人確約書(弊社書式)」「印鑑証明書」「収入証明書」
- ※審査時に別途書類をご提出頂く場合がございます。
- ※弊社指定住宅総合保険加入必須※
- ◆保証会社必須◆
- 【G V あんしん保証】(エポスカード払い又は、口座振替)
- ・ベーシック2プラン(連帯保証人不要)
- ・月額総賃料の50%(以降総家賃の1.5%/月)
- ※キャンパスプラン初回15,000円(以降総賃料の1.5%/月)

<< 先行契約のみ申込受付可能! >>

★敷金ゼロキャンペーン実施中★

◆ルームクリーニング代は退去時のお支払になります◆

対象期間: 2021/8/27~2021/9/30申込受付分まで



図面が現状と異なる場合は現状優先とします。
 更新料: 新賃料の1.5ヶ月分

管理費	15,000円		
敷金	0ヶ月	礼金	1ヶ月
所在地	神奈川県川崎市川崎区 本町2丁目8-3		
交通	JR京浜東北線 川崎 徒歩8分 京急本線 京急川崎 徒歩7分 京急大師線 港町 徒歩9分		
構造	鉄筋コンクリート(RC造) 9階建		
専有面積	21.3㎡	開口部方位	北西
総戸数	35戸	間取り	1K
築年月	2008/01	契約期間	2年
駐車場	バイク置き場有り, 駐輪場有り		
入居日	11月上旬 10/01退去(現在居住中)		
設備等	都市ガス, 公共下水, 角部屋, 防犯カメラ, モニタ付オートロック, オートロック, 宅配BOX, エレベーター, 敷地内ごみ置き場, BSアンテナ, CSアンテナ, シリンダーキー(ディンプル), エアコン, システムキッチン, コンロ2口, ガスコンロ, 浴室乾燥機, 温水洗浄便座, 洗面台, フローリング, 地デジ対応, 学生相談, B・T別, 洗濯機置き場室内, 2階以上の物件, バルコニー, 収納, 下駄箱, 外壁タイル, 給湯, 2面採光		
備考	※入居可能日はあくまで予定です※ ※1年未満の解約の場合、違約金1ヶ月 ※2年未満の解約の場合、違約金0.5ヶ月 ※クリーニング費用(退去時): 38,500円(税込) ◆契約時諸費用◆ G V 料+2.4(2年): 16,500円(税込) 鍵交換料: 33,000円(税込) 保険料: 18,000円 2年 解約予告: 45日前		

みずべや 水商売のお部屋

新宿本店 新宿区西新宿7-12-3小島ビル3階
TEL 03-6279-2032

みずべや 歌舞伎のお部屋

あずま通り店 新宿区歌舞伎町1-8-3良川ビル2階
TEL 03-6205-5732

みずべや 池袋のお部屋

池袋店 豊島区池袋2-4-2YKビル1階
TEL 03-6907-2660

フェルクルールプレスト川崎アリビエ

分譲賃貸マンション

賃料 **65,000円**

管理費 15,000円

敷金 **0** 礼金 **1**

所在地 神奈川県川崎市川崎区藤崎1-3-4

交通 京浜急行大師線「鈴木町」駅徒歩9分
JR「川崎」駅徒歩22分
市バス・臨港バス「中島二丁目」駅徒歩1分

間取り 1K 号室 407

専有面積 21.11㎡

構造 鉄筋コンクリート造 地上7階

築年月 2016年2月 入居日 11月中旬～下旬予定

駐車場 敷地内有 (空き状況は建物管理会社へ確認)

その他 駐輪場・バイク置場敷地内有 (空き状況は建物管理会社へ確認)

専有部分
カラーモニター付インターホン
エアコン バストイレ別 床暖房
システムキッチン 2ロガスコンロ
独立洗面台 浴室換気乾燥機
洗浄便座 室内洗濯機置場

共用部分
オートロック エレベーター 防犯カメラ 敷地内ごみ置場
宅配BOX メールボックス ペット足洗い場 ドッグラン
BS・CS (別途契約※建物管理会社要確認)
インターネット(Wi-Fi※建物管理会社要確認)

初期費用

保証会社 CASA (初回50%・月額総賃料1%)

JRAG (初回50%・振替手数料330円)

エボス (初回50%・月額総賃料1.3%)

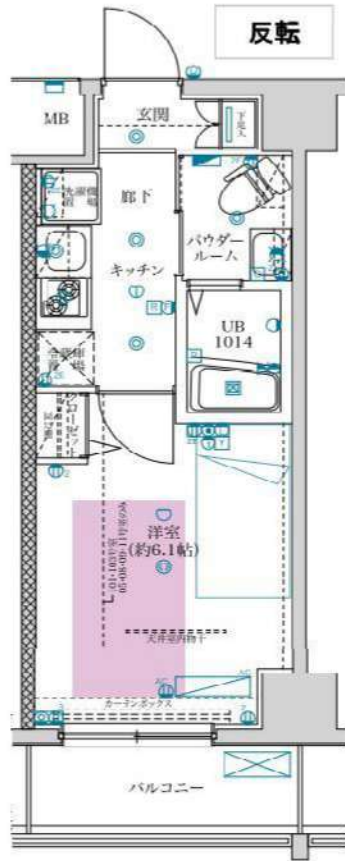
ベルパック 初回 33,000円 (税込)

※契約事務手数料・室内抗菌・ベルプラス初回登録料

ベルプラス 月額1,980円 (税込)

別途費用 ※家財保険、設備・近隣トラブル慰付け支援サービス

鍵交換代 31,900円 (税込)



ペット飼育可能
小型犬1匹
又は猫1匹
敷金2ヶ月退去時償却

ベルプラス月額1,650円(税込)アップで...
ベルパック料金を免除!

※外国人、水商売、生活保護、無職の方も相談可能です。
※法人様契約の場合、条件によっては礼金上乗せになる場合がございます。(社宅規定提出必須)
※契約開始日確定後のキャンセルの場合、書類作成手数料を徴収させていただきます。
※契約開始日の3日前キャンセルの場合、鍵交換費用・抗菌代を徴収させていただきます。
※図面・設備と、現況が異なる場合は現況を優先するものとします。

みずべや
水商売のお部屋

新宿本店 新宿区西新宿7-12-3小島ビル3階
TEL 03-6279-2032



みずべや
歌舞伎のお部屋

あずま通り店 新宿区歌舞伎町1-8-3良川ビル2階
TEL 03-6205-5732



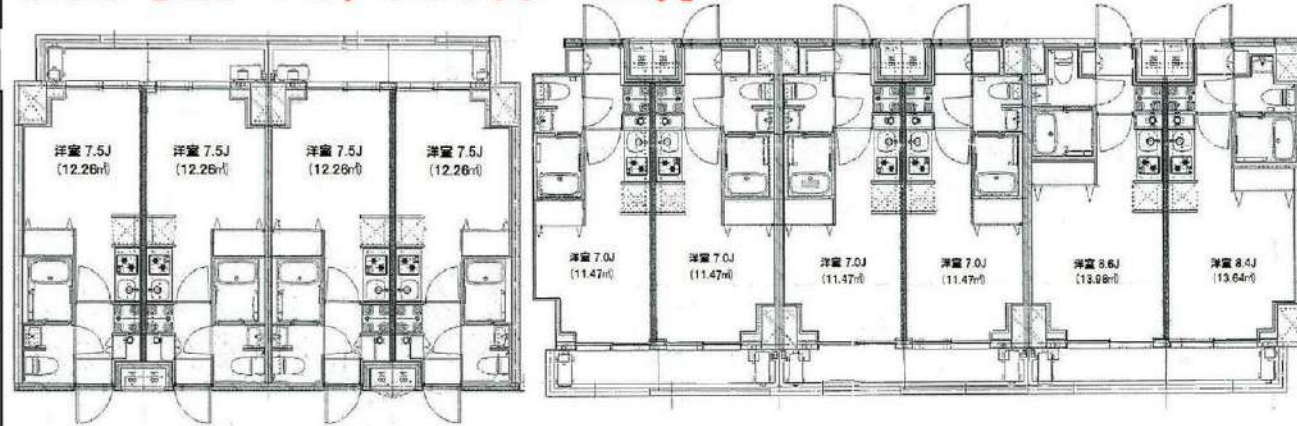
みずべや
池袋のお部屋

池袋店 豊島区池袋2-4-2YKビル1階
TEL 03-6907-2660

賃貸マンション

ARTESSMO GREAS

108号室 67,000円 B4type 804号室 73,000円 A4type
905号室 78,000円 C1type



A1 101~801号室
A2 102~802号室
A3 103~803号室
A4 104~804号室
B1 105~805号室
B2 106~806号室
B3 107~807・903号室
B4 108~808・904号室
C1 209~809・905号室
C1 210~810・906号室

A4 type A3 type A2 type A1 B1 type B2 type B3 type B4 type C1 type C2 type




●敷金	なし(法人契約+1ヶ月)
●礼金	2ヶ月
●保証金	なし
●管理費	12,000円
●ヴァリエnteあんしんサポートクラブ (保険料・24時間サポート)	1,700円/月
●インターネット使用料	2,800円/月
●所在地	〒212-0016川崎市幸区南幸町3-1-1
●間取り	1K
●専有面積	A1~B4 type:20.01㎡/C1,C2 type:22.08㎡
●構造	RC造地上9階建
●総戸数	84戸
●完成年月	2016年12月
●入居可能日	108号室:即入居可 804号室:10月上旬(9/20退去予定) 905号室:9月中旬(8/29退去予定)
●ペット飼育	敷金+1ヶ月で可◎
●保証会社加入料(必須)	賃料総額50%~
●契約事務手数料	5,500円(税込)

※退去時:クリーニング費用49,500円(税込)~、エアコン内部洗浄費用16,500円(税込)
※退去時 鍵交換費用 23,100円(税込)、鍵は1本渡しとなります。複製代3,300円(税込)
保証会社:全保連(賃料等総額の50%~)4c's、GTN(賃料総額75%~、GTN利用は敷金5万円追加となります)

●駐車場:なし
●駐輪場:無料(42台分あり)※先着順
●バイク置場:なし

【共用部は下記管理会社へお問い合わせください】
(株)グローバルリンクマネジメント
TEL:03-6415-6525



【物件設備】
*バス・トイレ別*システムキッチン*2口コンロ*室内洗濯機置き場*エアコン*室内冷蔵庫置き場*独立洗面台*クローゼット*ウォシュレット*オートロック*ガス給湯器*バルコニー*浴室内シャワー付
*フローリング(2重床)*防犯カメラ*TVモニター付きインターホン
*シューズBOX*24時間浴室換気乾燥機*予備暖房*照明器具
*地デジアンテナ BS/CS *宅配BOX*SOHO利用OK*ペット1匹OK(50cm以下/10kg以下)*外国人OK*2人入居可*ルームシェア可*法人OK(法人登記OK)*ゴミ出し24h可*インターネット環境充実(各部

★礼金0プラン有★

【アクセス】
南武線 「尻手」駅より徒歩8分!
東海道本線・南武線 「川崎」駅より徒歩10分!

図面と現況に相違がある場合は現況優先と致します。

貸マンション

川崎駅

メインステージ川崎クロスア11(メインステージカワサキクロスアツ) 0802

間取り
1K

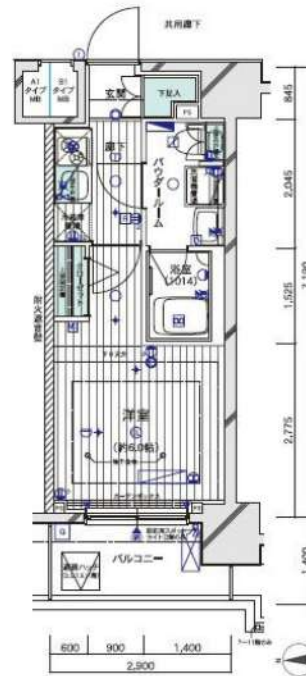
専有面積
20.85㎡

築年月
2015年10月



チェックポイント!

主要採光面：西向き、ベットの相談、二人入居可、外観タイル張り、常時ゴミ出し可能分譲タイプ、24時間換気システム、B・T別、浴室暖房、浴室乾燥機、トイレ、洗面台、洗面所独立、ガスコンロ付、2口コンロ、システムキッチン、クローゼット、シューズボックス、照明器具、室内洗濯機置場、洗濯機置場、給湯、都市ガス、フローリング、エアコン、C S、B S端子、インターネット対応、光ファイバー、ダブルロックドア、オートロック、モニター付オートロック、モニター付インターホン、ディンプルキー、防犯カメラ、24時間セキュリティ、バルコニー、エレベーター、宅配BOX



物件種目	貸マンション
最寄駅	川崎
間取タイプ	1K
賃貸条件	賃料 69,000円 礼金なし 敷金なし 保証金なし

物件所在地	神奈川県川崎市幸区南幸町1丁目45-9		
交通	J R 京浜東北・根岸線 川崎 徒歩13分		
建物	建物名	メインステージ川崎クロスア11(メインステージカワサキクロスアツ) 0802	
	構造・規模	RC 12階建/8階部分	
	使用部分積	20.85㎡	
	間取内訳	洋室6畳	
築年月	2015年10月	契約期間	2年
管理費等	15,000円/月 共益費なし 雑費なし		
駐車場			
現況	空家	入居日	2021年9月中旬予定
設備	B・T別、浴室暖房、浴室乾燥機、トイレ、洗面台、洗面所独立、ガスコンロ付、2口コンロ、システムキッチン、クローゼット、シューズボックス、照明器具、室内洗濯機置場、洗濯機置場、給湯、都市ガス、フローリング、エアコン、C S、B S端子、インターネット対応、光ファイバー、ダブルロックドア、オー...		
保険等	要 2年15,000円		
備考	引越業者当社指定ペット可(敷1)保証会社必須退去時要清掃代引越業者当社指定 クリーニング費用:49,500円 退去時鍵交換費用(契約時請求):22,000円 AMLクラブサポート費用(契約時請求):16,500円 更新料:新賃料1.5ヶ月 賃貸保証:加入要 5.0%~ 利用駅1:J R 東海道本線 川崎 徒歩13分 利用駅2:J R 南武線 尻手 徒歩9分		

みずべや
水商売のお部屋

新宿本店 新宿区西新宿7-12-3小島ビル3階
TEL 03-6279-2032



みずべや
歌舞伎のお部屋

あずま通り店 新宿区歌舞伎町1-8-3良川ビル2階
TEL 03-6205-5732



みずべや
池袋のお部屋

池袋店 豊島区池袋2-4-2YKビル1階
TEL 03-6907-2660

貸マンション

川崎駅

スクエアシティ川崎 204

間取り
1K

専有面積
23.40㎡

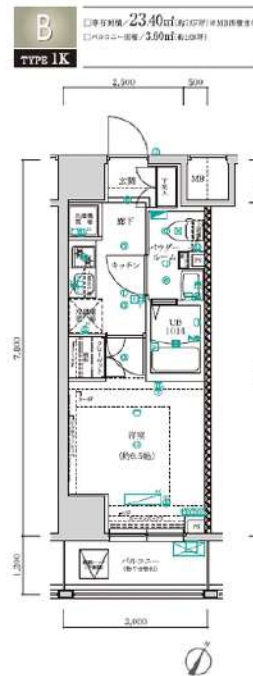
築年月
2016年03月



川崎駅まで徒歩10分
ペットと一緒に暮らせます

チェックポイント！

バイク置場有(4,000円/月),駐輪場有(6,000円/年),主要採光面：南東向き,ペット相談 小型犬可 猫可(礼金1ヶ月積み増し),外観タイル張り,分譲タイプ,24時間換気システム,B・T別,シャワー,浴室暖房,浴室乾燥機,トイレ,温水洗浄便座,洗面所,洗面台,ガスコンロ付,2口コンロ,システムキッチン,収納スペース,全居室収納,クローゼット,シューズボックス,室内洗濯機置場,洗濯機置場,都市ガス,フローリング,全居室フローリング,冷房,暖房,エアコン,C S, B S端子,インターネット対応,オートロック,モニター付オートロック,モニター付インターホン,防犯カメラ,バルコニー,エレベーター,宅配BOX



物件種目	貸マンション
最寄駅	川崎
間取タイプ	1K
賃貸条件	賃料 70,000円 礼金1ヶ月 敷金なし 保証金なし

物件所在地	神奈川県川崎市川崎区日進町 24-6		
交通	J R 京浜東北・根岸線 川崎 徒歩12分		
建物	建物名	スクエアシティ川崎 204	
	構造・規模	R C 10階建/2階部分	
	使用部分積	23.40㎡	
	間取内訳	洋 6.5 K 2	
築年月	2016年03月	契約期間	2年
管理費等	なし 共益費 15,000円/月		
駐車場			
現況	空家	入居日	即時
設備	B・T別,シャワー,浴室暖房,浴室乾燥機,トイレ,温水洗浄便座,洗面所,洗面台,ガスコンロ付,2口コンロ,システムキッチン,収納スペース,全居室収納,クローゼット,シューズボックス,室内洗濯機置場,洗濯機置場,都市ガス,フローリング,全居室フローリング,冷房,暖房,エアコン,C S, B S...		
保険等	要 2年19,000円		
備考	更新事務手数料: 新賃料の0.5ヶ月分(税別) 解約予告: 2ヶ月前 契約事務手数料: 11,000円 24時間緊急サポート料: 18,700円 抗菌消臭代: 16,500円 退去時ルームクリーニング費用(退去時払い/税込): 44,000円 退去時エアコン洗浄特約(G退去時払い/税込) 1台: 13,200円 更新料: 新賃料1ヶ月 賃貸保証: 加入要セゾンの家賃保証(Rent Quick) 初回保証料 月額総賃料の50% 年間保証料1万円 口座振替手数料無し 鍵交換代等: 有 38,500円~ 利用駅1: 京急本線 八丁 徒歩3分		

みずべや
水商売のお部屋

新宿本店 新宿区西新宿7-12-3小島ビル3階
TEL 03-6279-2032



みずべや
歌舞伎のお部屋

あずま通り店 新宿区歌舞伎町1-8-3良川ビル2階
TEL 03-6205-5732



みずべや
池袋のお部屋

池袋店 豊島区池袋2-4-2YKビル1階
TEL 03-6907-2660

メイクデザイン川崎 501

川崎市川崎区池田1-8-2

RC造 地上11階建て (2016年8月築)

賃料：73,000円 / 管理費10,000円

敷金：ゼロ(ペット飼育時1ヶ月/償却1ヶ月)

礼金：ゼロ

退居クリーニング代金：51,000円(税別/先払い)

火災保険：20,000円

SEED24(緊急駆付け)：15,000円(税別)

鍵交換代金：20,000円(税別)

保証会社：初回/月額賃料等の50%～



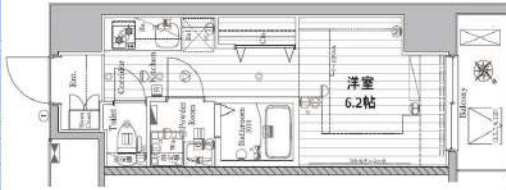
MAKES DESIGN

KAWASAKI

外観

間取り

1K / 22.47㎡ (洋室6.2帖)



最寄り駅

JR南武線・京急本線 八丁畷駅 徒歩2分

JR京浜東北線・東海道線 川崎駅 徒歩15分

契約期間/更新

契約期間：2年 (普通賃貸借契約)

更新：新賃料1ヵ月分 更新事務手数料：20,000円(税別)

現況

空室 / 即入居可 / 内見：現地対応

エントランス



仕様 / 制限

ペット飼育可(犬/猫2匹まで)

モニター付きオートロック・ドアツールック・ディンプルキー

システムキッチン・2口ガスコンロ・レンジフード

バス/トイレ別・浴室乾燥機・ウォシュレット・独立洗面台

室内洗濯機置場・エアコン・宅配BOX・エレベーター・火災報知機

BS・CS・24時間ゴミ出可・24時間セキュリティシステム・防犯カメラ

共用部

バイク置場・駐輪場あり

空き状況、使用方法、使用料については下記
共用部管理会社にお問い合わせください。

共用部管理会社：(株)メイクスコミュニティー
03-4577-4110

室内 ※広告有効期限 2021年7月末まで※ご入居の際は使用細則を十分に理解しご使用いただけます。※ご成約の際は所定の仲介手数料をお支払いいただきます。※現況と図面に差異がある場合現況を優先します。



みずべや
水商売のお部屋

新宿本店 新宿区西新宿7-12-3小島ビル3階
TEL 03-6279-2032



みずべや
歌舞伎のお部屋

あずま通り店 新宿区歌舞伎町1-8-3良川ビル2階
TEL 03-6205-5732



みずべや
池袋のお部屋

池袋店 豊島区池袋2-4-2YKビル1階
TEL 03-6907-2660

プレール・ドゥーク元住吉

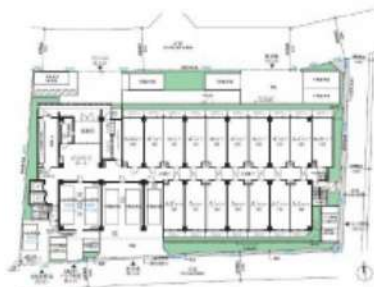
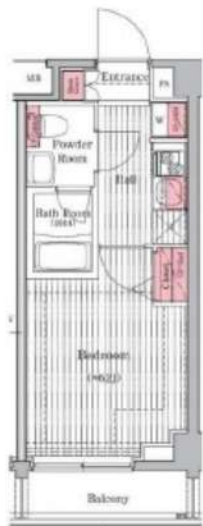
住み替え応援システムRe・Room
家賃でポイントがたまる！
住み替えで使ってお得！

安心管理システム24時間管理
学生・女性にオススメ

【今月中のご契約・ご入金限定】
賃料77000円→74000円

ペット飼育可能！（小型犬または猫1匹、敷金+2ヶ月）

インターネット月額基本料無料（BBM-NET）！



※図面と現況が異なる場合には現況を優先とします。

ACCESS

東急東横線 元住吉駅 徒歩9分

JR横須賀線 武蔵小杉 徒歩20分

JR南武線 平間 徒歩14分

101号室

賃料 74,000円
管理費 8,000円

敷金 0ヶ月 礼金 0ヶ月

OUTLINE

間取り	1K	タイプ	専有面積	21.09㎡
入居日	2021年08月下旬		内見	8/18～現地対応予定
「木下の賃貸」友の会費 1,800 円(税込)/月額				
所在地	神奈川県川崎市中原区西加瀬9-24			
構造	RC造	規模	5階建1階	
竣工日	2016年03月	総戸数	110戸	
駐車場施設	有	空き	要確認	
駐輪場施設	有	空き	要確認	
駐車場敷金	なし	駐車場賃料	— 円/月額	
ペット飼育	相談	ペット飼育の場合の敷金	敷金+2ヶ月	
方位	北	ガス	株CDエナジーダイレクト推奨	
建物管理会社	株式会社キノシタコミュニティ			
		電	株CDエナジーダイレクト推奨	

LEASE CONDITION

契約期間	2年	更新料	新賃料	1ヶ月
解約予告	1ヶ月前に文書で当社宛に通知 定額ルームクリーニング代 52,800円(税込)			
鍵交換費	27,500 円(税込)	消毒代	26,400円(税込)	

EQUIPMENT

オートロック	○	洗濯機置場	○	バルコニー	○
エレベーター	○	浴室乾燥機	○	CATV	○
TVモニター付きインターフォン	○	洗浄機能付暖房便座	○	BSアンテナ	○
宅配ボックス	○	追い焚き	○	CSアンテナ	○
ガスコンロ	○	居室床材フローリング	○	カーシェアリング	○
IHクッキングヒーター	○	エアコン	○		
独立洗面台	○	浄化槽	○		

※保証会社利用必須です。木下グループをご利用の場合、初回保証料80%と月額550円(税込)の利用手数料、また2年毎に20,000円の継続保証委託料が必要です。※CATV、インターネット等対応物件の場合、利用時は別途契約、費用がかかります。※契約時に定額ルームクリーニング代として52,800円(税込)～(お部屋の広さにより異なります)です。※BBM-NET対応物件の場合、月額基本使用料は無料ですが、オプションサービスには別途費用がかかります。※入居者補償制度あり※抗菌消毒代26,400円(税込)

備考

みずべや
水商売のお部屋

新宿本店 新宿区西新宿7-12-3小島ビル3階
TEL 03-6279-2032



みずべや
歌舞伎のお部屋

あずま通り店 新宿区歌舞伎町1-8-3良川ビル2階
TEL 03-6205-5732



みずべや
池袋のお部屋

池袋店 豊島区池袋2-4-2YKビル1階
TEL 03-6907-2660

《分譲賃貸マンション》

スパシエソリデ武蔵小杉

SPACIE SOLIDE MUSASHIKOSUGI

東急東横線・目黒線、JR南武線・横須賀線
湘南新宿ライン・成田エクスプレス

【武蔵小杉】駅 徒歩 5分

東急東横線・目黒線【新丸子】駅 徒歩 2分

【物件概要】

名称/スパシエソリデ武蔵小杉 所在地/神奈川県川崎市中原区新丸子東1丁目764-1
構造/鉄筋コンクリート造 規模/地上8階建 総戸数/56戸 竣工/2014年8月

【契約条件】

契約期間/普通賃貸借2年契約 入居予定日/2021年11月中旬
敷金/0ヶ月 礼金/1ヶ月 共益費/15,000円
更新料/新賃料の1ヶ月分 更新事務手数料/新賃料の0.55ヶ月分(税込)
契約事務手数料/11,000円(税込) 鍵交換費用/33,000円(税込)
解約予告/2ヶ月前 短期解約(1年未満)違約金/1ヶ月分
貸主指定保証会社加入必須《セゾンの家賃保証 RentQuick》
初回保証料家賃総額の50% 年間保証料10,000円
口座振替手数料/無し
貸主指定火災保険加入(2年間)/19,000円
24時間緊急サポート料/16,500円(税込) 抗菌消臭代/16,500円(税込)
退去時ルームクリーニング費用/退去時払い 44,000円(税込)
退去時エアコンクリーニング特約有/一台につき13,200円(税別)



★無料インターネット付き★

※居室は、ナチュラル色となります。家具は付きません。

-充実の設備-

- TVモニター付
インターホン
- 敷地内ゴミ置場
- 浴室暖房換気乾燥機
(24時間換気機能付)
- シャワートイレ
- オートロック
- シューズボックス
- 室内洗濯機置場
- 無料インターネット
(シーファイブ)
- メールボックス
- フローリング
- クローゼット
- NTTフレッツ光ネクスト/別途契約
BS/110°CS
CATV(イツコムコミュニケーションズ)
- 宅配ボックス
- システムキッチン
- 独立洗面台
- 駐輪場
※要確認
- エレベーター
- 2口ガスコンロ
- エアコン1基
- バイク置場
※要確認



ペット飼育可
犬or猫 1匹まで(小型)
礼金1ヶ月

駐車場など共有設備に関しましては
Life & Style(株) / 03-6858-4127にお問合せください。

※図面と現況が異なる場合、現況優先とさせていただきます。

205号室	20.59㎡
D'タイプ/西向き	
75,000円	
共益費 15,000円	

みずべや
水商売のお部屋

新宿本店 新宿区西新宿7-12-3小島ビル3階
TEL 03-6279-2032



みずべや
歌舞伎のお部屋

あずま通り店 新宿区歌舞伎町1-8-3良川ビル2階
TEL 03-6205-5732



みずべや
池袋のお部屋

池袋店 豊島区池袋2-4-2YKビル1階
TEL 03-6907-2660

賃貸マンション

NOZOMIO川崎 NORTH

〈物件概要〉

所在地 / 神奈川県川崎市川崎区貝塚2丁目5-18
 構造規模 / 鉄筋コンクリート造 地上5階
 専有面積 / 20.35㎡
 築年月日 / 2020年2月完成
 入居予定 / 8/31退去

〈賃貸条件〉

礼金 : 0ヶ月 / 敷金 : 0ヶ月
 更新料 : 新賃料の1ヶ月
 契約期間 : 普通借家契約2年(更新可)

初期費用

- 保証会社加入要: エポス roomID 初回搬家費50% 月次1%
- 家財保健: 加入必須 18,000円 ○清掃料(前払い): 38,500円
- サポート保険: 16,500円 ○抗菌施工費: 16,500円
- 仲介手数料: 賃料1ヶ月+税 ○鍵交換費: 16,500円

備考

- 事務所不可 ○ペット不可
- SOHO不可 ○楽器不可

オススメ POINT

- ・ホテルライクな中廊下
- ・おしゃれなアクセントクロス
- ・インターネット無料

(JR京浜東北線) (JR東海道本線) (JR南武線)

川崎駅 徒歩10分

〈賃料〉

共益費: 12,000円

501号室 **78,000円**

靴を沢山持ち込んでも大丈夫♪
広めのシューズ棚付き!

〈間取り〉



〈設備関係〉

- 📶 インターネット無料
- 🔒 モニター付きインターホン
- 🔑 オートロック
- 😊 アクセントクロス
- 🔥 都市ガス
- 📦 クローゼット
- 🚿 独立洗面台
- 🌬 エアコン
- 🚻 バストイレ別 温水洗浄便座
- 🧺 室内洗濯機置場
- ☀ 浴室乾燥機
- 📺 宅配BOX
- 🌬 24時間換気システム
- 👍 フローリング

※図面と現況が異なる場合現況を優先させていただきます。

➡️ 横浜駅まで1駅「8分」 ➡️ 品川駅まで1駅「9分」



みずいべや
水商売のお部屋

新宿本店 新宿区西新宿7-12-3小島ビル3階
TEL 03-6279-2032



みずいべや
歌舞伎のお部屋

あずま通り店 新宿区歌舞伎町1-8-3長川ビル2階
TEL 03-6205-5732



みずいべや
池袋のお部屋

池袋店 豊島区池袋2-4-2YKビル1階
TEL 03-6907-2660

ルーブル川崎上平間式番館 414

間取り	賃料	管理費等
1K	83,000円	7,000円

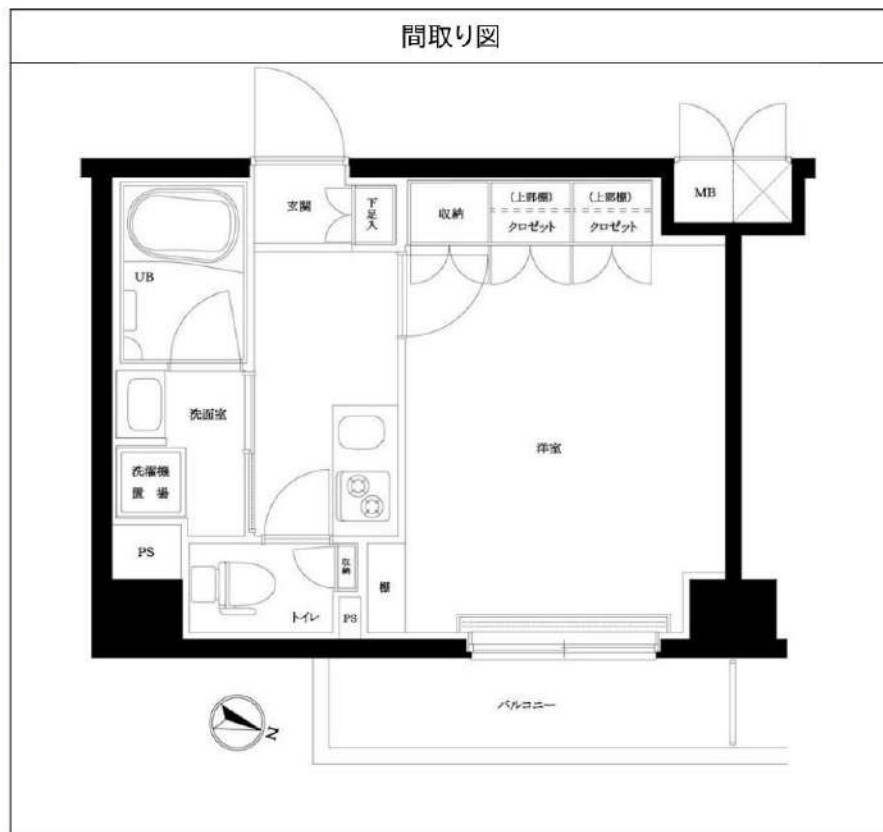
オートロック,ダブルディンプルキー,ダブルロック,ディンプルキー,モニタ付オートロック,防犯カメラ,管理室,メールボックス

外観



その他





敷金/保証金	0円	礼金/権利金	83,000円
敷引/償却金		更新料	1ヶ月(新賃料)
その他費用	[一時金]TFDClub: 17,000円, 鍵交換代: 16,500円		
物件種別	マンション		
物件所在地	神奈川県川崎市中原区上平間439-1		
交通	南武線 平間駅 徒歩9分		
間取り詳細	4階: 洋室 6.50畳, K 1.50畳		
構造	鉄筋コンクリート 4階 / 7階建		
面積	25.52㎡	向き	西
築年月	2020年10月上旬	契約期間	普通借家契約 2年
駐車場		入居時期	2021年9月下旬
設備	24時間換気システム,2口コンロ,BS,CATV,CS,TVインターホン,エアコン,ガスキッチン,ガス給湯,クローゼット,シューズボックス,トイレ有,バス・トイレ別,バス有,フローリング,ユニットバス,火災報知機,光ファイバー,室内洗濯機置場,照明付き,洗面所独立,全室照明付き,24時間ゴミ出し可,エレベーター,宅配BOX		
入居諸条件			
損害保険	要 全管協少額短期保険株式会社 18,000円(2年)		
保証会社	必須 初回保証料 30%~40%		
備考			

みずいばや
水商売のお部屋

新宿本店 新宿区西新宿7-12-3小島ビル3階
TEL 03-6279-2032



みずいばや
歌舞伎のお部屋

あずま通り店 新宿区歌舞伎町1-8-3長川ビル2階
TEL 03-6205-5732



みずいばや
池袋のお部屋

池袋店 豊島区池袋2-4-2YKビル1階
TEL 03-6907-2660

貸マンション

武蔵小杉駅

メインステージ武蔵小杉(メインステージムサシコスギ) 0310

間取り
1K

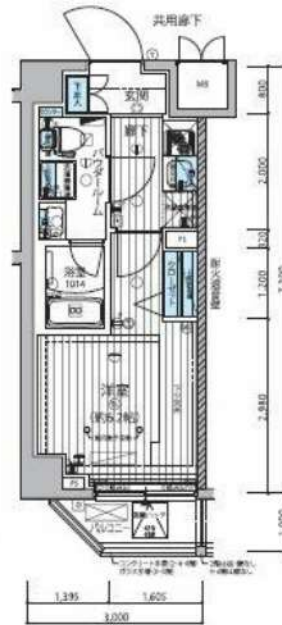
専有面積
21.90㎡

築年月
2017年07月



チェックポイント!

バイク置場有、駐輪場有 主要採光面：西向きベランダ、二人入居可、外観タイル張り、常時ゴミ出し可能分譲タイプ24時間換気システム、B・T別浴室暖房浴室乾燥機、トイレ温水洗浄便座、洗面台ガスコンロ付、2口コンロ、システムキッチンローゼット、シューズボックス、照明器具、人感センサー付照明、ダウンライト、室内洗濯機置場、洗濯機置場、給湯都市ガス、フローリング、エアコン、C.S.B.S端子MMコンセント、インターネット対応、光ファイバーインターネット使用料無料、ダブルロックドアオートロック、モニター付オートロック、モニター付インターホン、ディンプルキー、防犯カメラ24時間セキュリティ、バルコニーエレベーター、宅配BOX



物件種目	貸マンション
最寄駅	武蔵小杉
間取タイプ	1K
賃貸条件	賃料 83,000円 礼金1ヶ月 敷金なし 保証金なし

物件所在地	神奈川県川崎市中原区市ノ坪 199-2		
交通	湘南新宿ライン(前橋~小田原) 武蔵小杉 徒歩9分		
建物	建物名	メインステージ武蔵小杉(メインステージムサシコスギ) 0310	
	構造・規模	RC 6階建/3階部分	
	使用部分積	21.90㎡	
	間取内訳	洋室6. 3畳	
築年月	2017年07月	契約期間	2年
管理費等	12,000円/月 共益費なし 雑費なし		
駐車場			
現況	空家	入居日	2021年9月7日予定
設備	B・T別浴室暖房浴室乾燥機、トイレ温水洗浄便座、洗面台、ガスコンロ付、2口コンロ、システムキッチン、クローゼット、シューズボックス、照明器具、人感センサー付照明、ダウンライト、室内洗濯機置場、洗濯機置場、給湯都市ガス、フローリング、エアコン、C.S.B.S端子MMコンセント、イン...		
保険等	要 2年15,000円		
備考	引越業者当社指定ベット可(敷1) 保証会社必須退去時要清掃代引越業者当社指定ネット込解約予告50日前 退去時鍵交換費(契約時請求):22,000円 ハウスクリーニング費(退去時請求):49,500円 AMLクラブサポート費(契約時請求):16,500円 更新料:新賃料1.5ヶ月 賃貸保証:加入要50% ~ 利用駅1:東急東横線 武蔵小杉 徒歩10分 利用駅2:JR南武線 向河原 徒歩11分		

みずべや
水商売のお部屋

新宿本店 新宿区西新宿7-12-3小島ビル3階
TEL 03-6279-2032



みずべや
歌舞伎のお部屋

あずま通り店 新宿区歌舞伎町1-8-3良川ビル2階
TEL 03-6205-5732



みずべや
池袋のお部屋

池袋店 豊島区池袋2-4-2YKビル1階
TEL 03-6907-2660

貸マンション

武蔵小杉駅

(仮) 武蔵小杉フォレストスクエアレジデンス(ムサシコスギフォレストスクエアレジデンス) 113

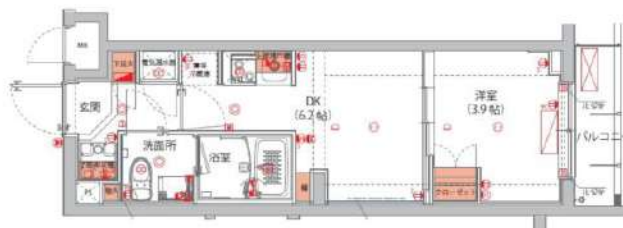
間取り
1DK

専有面積
25.52㎡

築年月
2019年09月

チェックポイント！

バイク置場有,駐輪場有,主要採光面：北向き,ペット相談,二人入居可,デザイナーズ,外観タイル張り,オール電化, B・T別,シャワー,浴室乾燥機,トイレ,温水洗浄便座,ガスコンロ付,2口コンロ,システムキッチン,クローゼット,シューズボックス,室内洗濯機置場,給湯,フローリング,エアコン,C S, B S端子,インターネット使用料無料, モニタ付オートロック,防犯用ガラス,防犯カメラ,エレベーター,宅配BOX



物件種目	貸マンション
最寄駅	武蔵小杉
間取タイプ	1DK
賃料条件	賃料 99,000円 礼金1ヶ月 敷金なし 保証金なし

物件所在地	神奈川県川崎市中原区小杉町2丁目 207-3		
交通	東急東横線 武蔵小杉 徒歩10分		
建物	建物名	(仮) 武蔵小杉フォレストスクエアレジデンス(ムサシコスギフォレストスクエアレジデンス) 113	
	構造・規模	RC 5階建/1階部分	
	使用部分積	25.52㎡	
	間取内訳	DK 6. 2畳	
築年月	2019年09月	契約期間	2年
管理費等	なし 共益費 15,000円/月 雑費なし		
駐車場			
現況	空家	入居日	即時
設備	B・T別,シャワー,浴室乾燥機,トイレ,温水洗浄便座,ガスコンロ付,2口コンロ,システムキッチン,クローゼット,シューズボックス,室内洗濯機置場,給湯,フローリング,エアコン,C S, B S端子,インターネット使用料無料,モニタ付オートロック,防犯用ガラス,防犯カメラ,エレベーター,宅配BOX		
保険等	要 2年22,000円		
備考	■入居中サポート21450円 ■抗菌代16500円 ■事務手数料11000円 ■鍵交換代22000円 ■火災保険22000円 更新料:新賃料 1.5ヶ月 賃貸保証:利用可 保証会社必須 総賃料~50% (最低保証料5万円) 利用駅1:東急目黒線 新丸子 徒歩9分 利用駅2:東急東横線 元住吉 徒歩23分		

みずいべや
水商売のお部屋

新宿本店 新宿区西新宿7-12-3小島ビル3階
TEL 03-6279-2032



みずいべや
歌舞伎のお部屋

あずま通り店 新宿区歌舞伎町1-8-3良川ビル2階
TEL 03-6205-5732



みずいべや
池袋のお部屋

池袋店 豊島区池袋2-4-2YKビル1階
TEL 03-6907-2660