

貸アパート

元住吉駅

Belle Scene Motosumiyoshi ーベルセーヌ元住吉
ベルセーヌモトスミヨシ 106

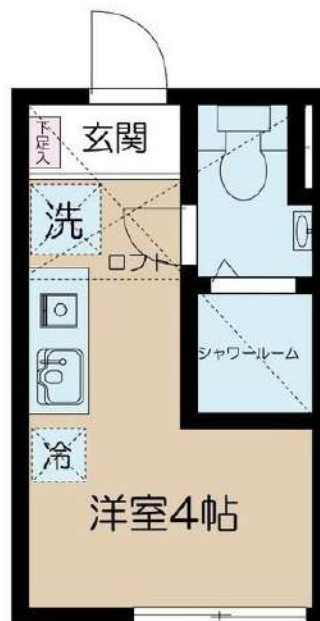
間取り
ワンルーム

専有面積
10.70㎡

築年月
2019年08月

チェックポイント！

駐輪場有,主要採光面：南西向き,シャワー,シャワールーム,トイレ,温水洗浄便座,洗面台,洗面所独立,IHキッチンヒーター,シューズボックス,室内洗濯機置場,給湯,都市ガス,ロフト,フローリング,エアコン,インターネット対応,光ファイバー,インターネット使用料無料,オートロック,モニタ付オートロック,シャッター雨戸,宅配BOX



物件種目	貸アパート
最寄駅	元住吉
間取タイプ	ワンルーム
賃貸条件	賃料 58,000円 礼金1ヶ月 敷金1ヶ月 保証金なし

物件所在地	神奈川県川崎市中原区木月3丁目 35-47		
交通	東急東横線 元住吉 徒歩8分		
建物	建物名	Belle Scene Motosumiyoshi ーベルセーヌ元住吉(ベルセーヌモトスミヨシ) 106	
	構造・規模	木造2階建/1階部分	
	使用部分積	10.70㎡	
間取内訳	洋室4畳		
築年月	2019年08月	契約期間	2年
管理費等	なし 共益費3,000円/月 雑費なし		
駐車場	なし		
現況	空家	入居日	即時
設備	シャワー,シャワールーム,トイレ,温水洗浄便座,洗面台洗面所独立,IHキッチンヒーター,シューズボックス,室内洗濯機置場,給湯,都市ガス,ロフト,フローリング,エアコン,インターネット対応,光ファイバー,インターネット使用料無料,オートロック,モニタ付オートロック,シャッター雨戸...		
保険等	不要		
備考	退去時クリーニング費借主負担特約有。日神サポートパック料として、月額930円かかります。支払手数料毎月月額合計の1%。鍵交換費用：22,000円 室内消毒代：16,500円 町内会費：150円/月 更新料：新賃料1ヶ月 賃貸保証：加入要 日神管財：初回保証委託料月額合計の6.0%、2年毎に継続保証委託料2万円 利用駅1：東急目黒線 日吉 徒歩14分 利用駅2：JR横須賀線 武蔵小杉 徒歩26分		

みずべや
水商売のお部屋

新宿本店 新宿区西新宿7-12-3小島ビル3階
TEL 03-6279-2032



みずべや
歌舞伎のお部屋

あずま通り店 新宿区歌舞伎町1-8-3泉川ビル2階
TEL 03-6205-5732



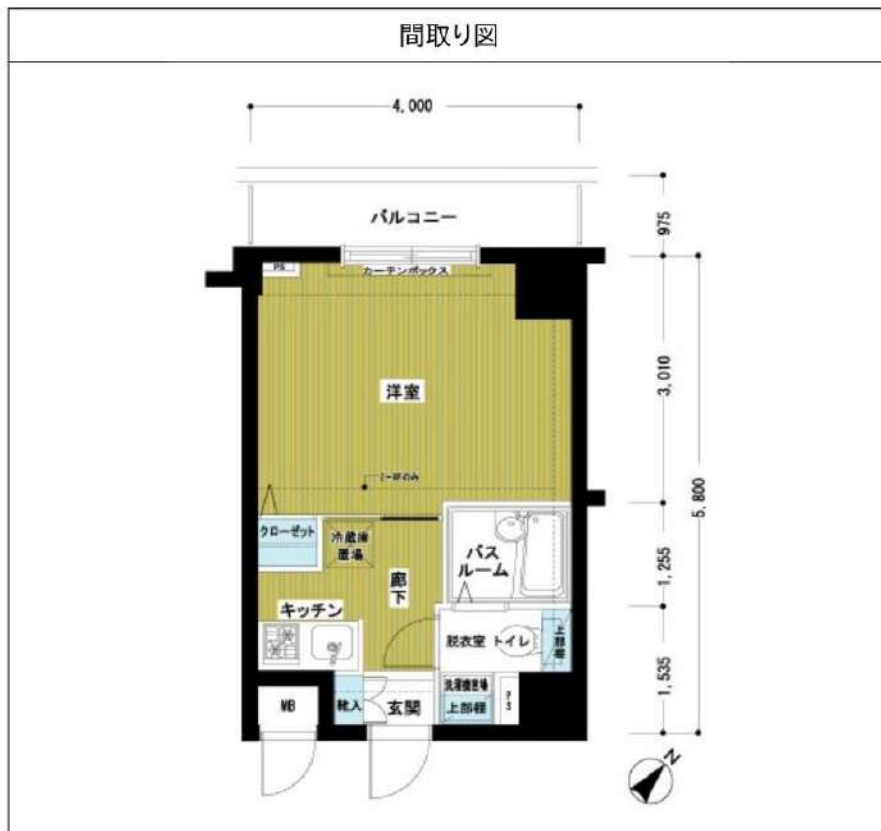
みずべや
池袋のお部屋

池袋店 豊島区池袋2-4-2YKビル1階
TEL 03-6907-2660

トーションフェニックス川崎 402

間取り	賃料	管理費等
1K	69,000円	10,000円

敷金/保証金	69,000円	礼金/権利金	69,000円
敷引/償却金	0円	更新料	1ヶ月(新賃料)
その他費用	<small>【一時金】 鍵交換費用(税込): 22,000円 【月次費用】 家財保険+付帯サービス(税込): 1,475円 (備考) ■契約時: 当月分+翌月分の賃料・管理費をお支払い頂きます ■解約時: ルームクリーニング費用及び借主負担分の原状回復費用をお支払い頂きます</small>		
物件種別	マンション		
物件所在地	神奈川県川崎市川崎区南町8-1		
交通	京急本線 八丁駅 徒歩8分 京浜東北線 川崎駅 徒歩10分 南武線 川崎駅 徒歩10分		
間取り詳細	4階: 洋室 7.20畳		
構造	鉄筋コンクリート 4階 / 9階建		
面積	22.88㎡	向き	北西
築年月	2007年4月2日	契約期間	普通借家契約 2年
駐車場	要問合せ	入居時期	2021年9月中旬
設備	2口ガス バストイレ別 浴室換気乾燥機 エアコン フローリング 室内洗濯機置場		
入居諸条件			
損害保険			
保証会社	必須 初回保証料=合計賃料×50%(法人50%)、月額保証料=合計賃料×1%		
備考	■民泊利用不可 ■自転車: 月額500円 ※要空き確認・2年分一括払い ■部屋タイプ: C※内装は入居までに変更となる場合がございます		



みずいばや
水商売のお部屋

新宿本店 新宿区西新宿7-12-3小島ビル3階
TEL 03-6279-2032



みずいばや
歌舞伎のお部屋

あずま通り店 新宿区歌舞伎町1-8-3良川ビル2階
TEL 03-6205-5732



みずいばや
池袋のお部屋

池袋店 豊島区池袋2-4-2YKビル1階
TEL 03-6907-2660

ルーブル川崎参番館 404

間取り	賃料	管理費等
1K	70,000円	8,000円

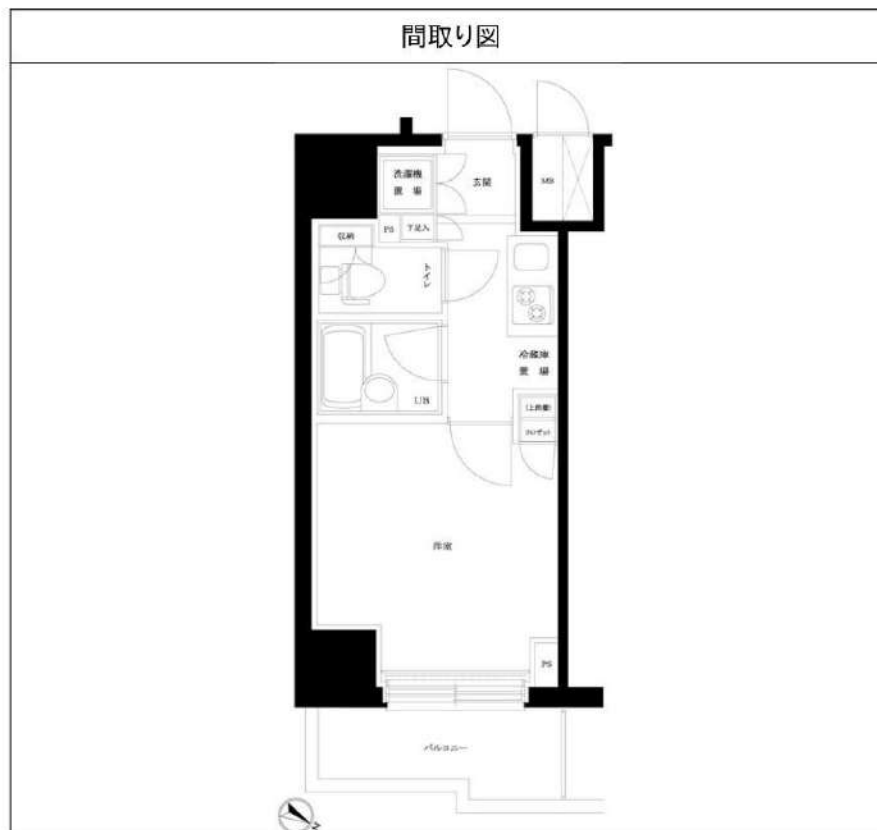
2F以上,オートロック,ダブルロック,ディンプルキー,モニタ付オートロック,角住戸,外壁タイル張り,分譲タイプ,管理室

外観



その他





敷金/保証金	0円	礼金/権利金	70,000円
敷引/償却金	0円	更新料	1ヶ月(新賃料)
その他費用	[一時金]TFDclub: 17,000円, 鍵交換費用: 16,500円		
物件種別	マンション		
物件所在地	神奈川県川崎市幸区南幸町1丁目49-7		
交通	京浜東北線 川崎駅 徒歩14分 南武線 尻手駅 徒歩9分		
間取り詳細	4階: 洋室 6.20畳, K 1.80畳		
構造	鉄筋コンクリート 4階 / 13階建		
面積	20.61㎡	向き	北東
築年月	2015年1月下旬	契約期間	普通借家契約 2年
駐車場		入居時期	2021年10月中旬
設備	24時間換気システム,2口コンロ,BS,CS,TVインターホン,エアコン,ガスコンロ設置済,ガス給湯,クローゼット,システムキッチン,シャワー,シューズボックス,トイレ有,バス・トイレ別,バス有,フローリング,ユニットバス,温水洗浄便座,光ファイバー,室内洗濯機置場,照明付き,浴室乾燥,24時間ゴミ出し可,エレベーター,宅配BOX,敷地内ゴミ置き場		
入居諸条件			
損害保険	要 18,000円 (2年)		
保証会社	必須 賃料+管理費の30%~40%		
備考			

みずいべや
水商売のお部屋

新宿本店 新宿区西新宿7-12-3小島ビル3階
TEL 03-6279-2032



みずいべや
歌舞伎のお部屋

あずま通り店 新宿区歌舞伎町1-8-3良川ビル2階
TEL 03-6205-5732



みずいべや
池袋のお部屋

池袋店 豊島区池袋2-4-2YKビル1階
TEL 03-6907-2660

貸マンション

川崎駅

ヴェルステージ川崎 0703

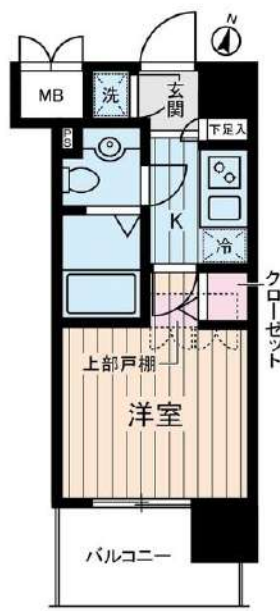
間取り
1K

専有面積
18.88㎡

築年月
2007年03月

チェックポイント！

主要採光面：南東向き、ペット相談、分譲タイプ、B・T別、浴室乾燥機、トイレ、温水洗浄便座、洗面所独立、2口コンロ、収納スペース、照明器具、室内洗濯機置場、都市ガス、フローリング、エアコン、CS、BS端子、光ファイバー、オートロック、モニタ付インターホン、防犯カメラ、バルコニー、エレベーター、宅配BOX



物件種目	貸マンション
最寄駅	川崎
間取タイプ	1K
賃貸条件	賃料 70,000円
	礼金なし 敷金なし 保証金なし

物件所在地	神奈川県川崎市川崎区南町		
交通	J R 京浜東北・根岸線 川崎 徒歩8分		
建物	建物名	ヴェルステージ川崎 0703	
	構造・規模	RC 12階建/7階部分	
	使用部分積	18.88㎡	
	間取内訳	洋5.2 K1.5	
築年月	2007年03月	契約期間	2年
管理費等	なし 共益費5,000円/月 雑費なし		
駐車場	なし		
現況	居住中	入居日	2021年9月5日予定
設備	B・T別浴室乾燥機、トイレ、温水洗浄便座、洗面所独立、2口コンロ、収納スペース、照明器具、室内洗濯機置場、都市ガス、フローリング、エアコン、CS、BS端子、光ファイバー、オートロック、モニタ付インターホン、防犯カメラ、バルコニー、エレベーター、宅配BOX		
保険等	要 2年15,400円		
備考	ラゾーナ川崎プラザも徒歩圏内！保証料（賃料+共益費の50%から）ハウスクリーニング代4.4万 弊社指定保険費 その他費用 鍵交換代：16,500円 事務手数料：5,500円 更新料：新賃料1ヶ月 賃貸保証：加入要 ライフサポート株式会社 クレジット決済：初期費用可 利用駅1：J R 南武線 八丁畷 徒歩9分 利用駅2：京急本線 京急川崎 徒歩11分		

みずべや
水商売のお部屋

新宿本店 新宿区西新宿7-12-3小島ビル3階
TEL 03-6279-2032



みずべや
歌舞伎のお部屋

あずま通り店 新宿区歌舞伎町1-8-3良川ビル2階
TEL 03-6205-5732



みずべや
池袋のお部屋

池袋店 豊島区池袋2-4-2YKビル1階
TEL 03-6907-2660

貸マンション

京急川崎駅

メインステージ川崎EAST(メインステージカワサキイースト) 0305

間取り
1K

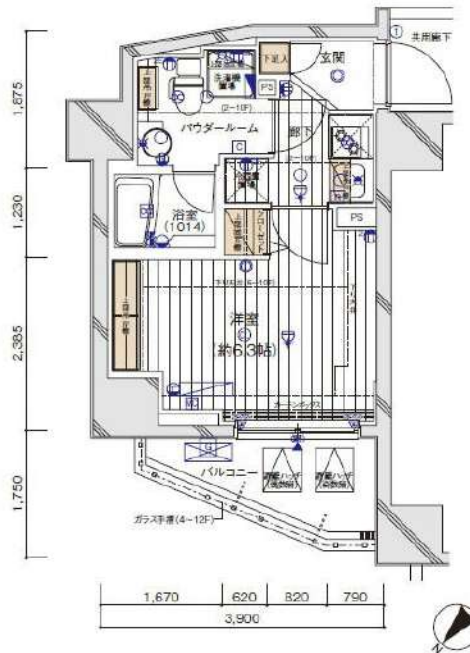
専有面積
20.52㎡

築年月
2016年07月



チェックポイント！

主要採光面：北西向き、ベット相続、二人入居可、外観タイル張り、常時ゴミ出し可能、分譲タイプ、角部屋、24時間換気システム、B・T別、浴室暖房、浴室乾燥機、トイレ、温水洗浄便座、洗面台、洗面所独立、ガスコンロ付、2口コンロ、クローゼット、シューズボックス、照明器具、人感センサー付照明、室内洗濯機置場、洗濯機置場、給湯、都市ガス、フローリング、エアコン、C S、B S端子、インターネット使用料無料、ダブルロックドア、オートロック、モニタ付オートロック、モニタ付インターホン、ディンプルキー、防犯カメラ、24時間セキュリティ、バルコニー、エレベーター、宅配BOX



物件種目	貸マンション
最寄駅	京急川崎
間取タイプ	1K
賃貸条件	賃料 70,000円
	礼金なし 敷金なし 保証金なし

物件所在地	神奈川県川崎市川崎区堀之内町 1 番地 4		
交通	京急本線 京急川崎 徒歩6分		
建物	建物名	メインステージ川崎EAST(メインステージカワサキイースト) 0305	
	構造・規模	RC 12階建/3階部分	
	使用部分積	20.52㎡	
	間取内訳	洋室6. 3畳	
築年月	2016年07月	契約期間	2年
管理費等	12,000円/月 共益費なし 雑費なし		
駐車場			
現況	居住中	入居日	2021年10月上旬予定
設備	B・T別、浴室暖房、浴室乾燥機、トイレ、温水洗浄便座、洗面台、洗面所独立、ガスコンロ付、2口コンロ、クローゼット、シューズボックス、照明器具、人感センサー付照明、室内洗濯機置場、洗濯機置場、給湯、都市ガス、フローリング、エアコン、C S、B S端子、インターネット使用料無料、ダブルロックド...		
保険等	要 2年15,000円		
備考	引越業者当社指定ペット可(敷1)引越業者当社指定保証会社必須退去時要清掃代ネット込(シーファイブ) ハウスクリーニング費(退去時請求):49,500円 AMLクラブサポート(契約時請求):16,500円 鍵交換費(契約時請求):22,000円 更新料:新賃料1.5ヶ月 賃貸保証:加入要 5.0%~ 利用駅1:JR京浜東北・根岸線川崎 徒歩9分 利用駅2:JR南武線川崎 徒歩9分		

みずべや
水商売のお部屋

新宿本店 新宿区西新宿7-12-3小島ビル3階
TEL 03-6279-2032



みずべや
歌舞伎のお部屋

あずま通り店 新宿区歌舞伎町1-8-3長川ビル2階
TEL 03-6205-5732



みずべや
池袋のお部屋

池袋店 豊島区池袋2-4-2YKビル1階
TEL 03-6907-2660

新築貸マンション

八丁畷駅

クレヴィスタ川崎(クレヴィスタカワサキ) 505

間取り
1K

専有面積
20.26㎡

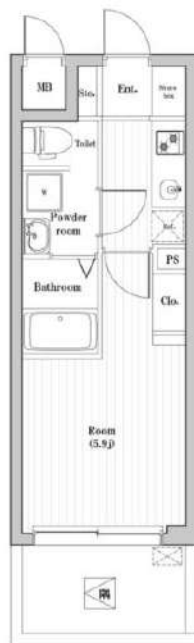
築年月
2021年07月



新築

チェックポイント!

バイク置場有,主要採光面:南東向き,ペット相談,二人入居可,デザイナーズ,外観タイル張り,B・T別,シャワー,浴室乾燥機,トイレ,温水洗浄便座,2口コンロ,システムキッチン,クローゼット,シューズボックス,室内洗濯機置場,給湯,都市ガス,フローリング,エアコン,C S, B S端子,インターネット使用料無料,モニター付オートロック,モニター付インターホン,エレベーター,宅配BOX



新築貸マンション

八丁畷

1K

賃料 71,500円

礼金なし 敷金なし 保証金なし

物件所在地	神奈川県川崎市川崎区池田1丁目 3-15		
交通	京急本線 八丁畷 徒歩4分		
建物	建物名	クレヴィスタ川崎(クレヴィスタカワサキ) 505	
	構造・規模	RC 12階建/5階部分	
	使用部分積	20.26㎡	
	間取内訳		
築年月	2021年07月	契約期間	2年
管理費等	なし 共益費 10,000円/月 雑費なし		
駐車場			
現況	空家	入居日	即時
設備	B・T別,シャワー,浴室乾燥機,トイレ,温水洗浄便座,2口コンロ,システムキッチン,クローゼット,シューズボックス,室内洗濯機置場,給湯,都市ガス,フローリング,エアコン,C S, B S端子,インターネット使用料無料,モニター付オートロック,モニター付インターホン,エレベーター,宅配BOX		
保険等	要 2年23,000円		
備考	■更新料/新賃料の1ヶ月 ■保証会社要/Jリース・セゾン30% 更新料:新賃料1ヶ月 賃貸保証:加入要 保証会社必須 総賃料~30% 利用駅1:JR京浜東北・根岸線 川崎 徒歩20分 利用駅2:JR南武線 川崎新町 徒歩13分		

みずいべや
水商売のお部屋

新宿本店 新宿区西新宿7-12-3小島ビル3階
TEL 03-6279-2032



みずいべや
歌舞伎のお部屋

あずま通り店 新宿区歌舞伎町1-8-3良川ビル2階
TEL 03-6205-5732



みずいべや
池袋のお部屋

池袋店 豊島区池袋2-4-2YKビル1階
TEL 03-6907-2660

フェニックス川崎式番館 1006

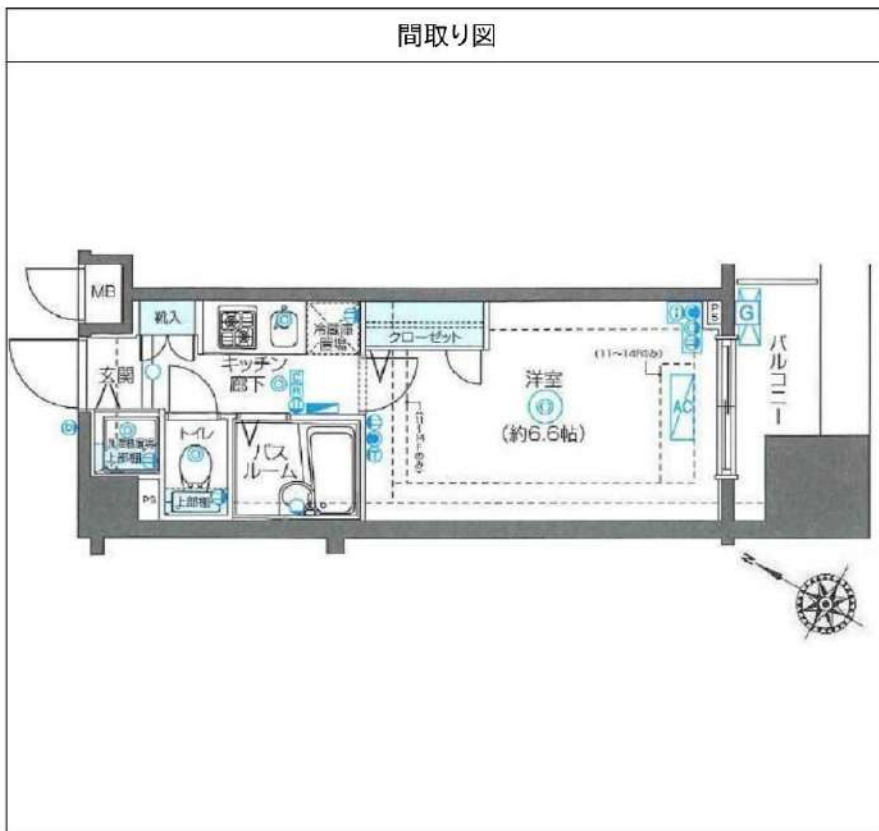
間取り	賃料	管理費等
1K	72,000円	4,000円

敷金/保証金	0円	礼金/権利金	72,000円
敷引/償却金	0円	更新料	1ヶ月(新賃料)
その他費用	<small>[-一時金] 鍵交換費用(税込): 22,000円 月次費用] 家財保険+付帯サービス(税込): 1,475円 (備考) ■契約時: 当月分+翌月分の賃料・管理費をお支払い頂きます ■解約時: ルームクリーニング費用及び借主負担分の原状回復費用をお支払い頂きます</small>		
物件種別	マンション		
物件所在地	神奈川県川崎市川崎区元木2丁目2-22		
交通	京急本線 八丁駅 徒歩7分 南武線 川崎駅 徒歩14分 京浜東北線 川崎駅 徒歩14分		
間取り詳細	10階: 洋室 6.6畳		
構造	鉄筋コンクリート 10階 / 14階建		
面積	20.76㎡	向き	南東
築年月	2010年8月2日	契約期間	普通借家契約 2年
駐車場	要問合せ	入居時期	2021年10月中旬
設備	2口ガス バストイレ別 浴室換気乾燥機 エアコン フローリング 室内洗濯機置場		
入居諸条件			
損害保険			
保証会社	必須 初回保証料=合計賃料×50%(法人50%)、月額保証料=合計賃料×1%		
備考	■民泊利用不可 ■自転車: 月額500円 バイク: 月額1,000~2,000円(契約時2年間一括払い※台数要確認) ■部屋タイプ: F2 ※内装は入居までに変更となる場合がございます ※TV神奈川視聴不可		

外観



その他





みずべや
水商売のお部屋

新宿本店 新宿区西新宿7-12-3小島ビル3階
TEL 03-6279-2032



みずべや
歌舞伎のお部屋

あずま通り店 新宿区歌舞伎町1-8-3良川ビル2階
TEL 03-6205-5732



みずべや
池袋のお部屋

池袋店 豊島区池袋2-4-2YKビル1階
TEL 03-6907-2660

貸マンション

川崎駅

パティナー川崎南(パティナーカワサキミナミ) 507

間取り
1K

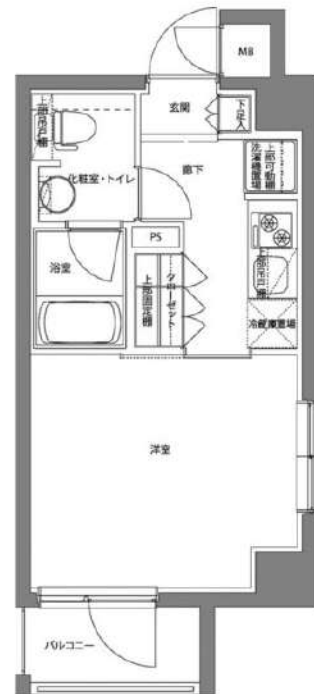
専有面積
22.53㎡

築年月
2017年04月



チェックポイント!

バイク置場有,駐輪場有,主要採光面:北東向き,ベットの相談,二人入居可,デザイナーズ,外観タイル張り,B・T別,シャワー,浴室乾燥機,トイレ,温水洗浄便座,洗面所独立,ガスコンロ付,2口コンロ,システムキッチン,クローゼット,シューズボックス,室内洗濯機置場,給湯,都市ガス,フローリング,エアコン,C S, B S端子,インターネット使用料無料,モニタ付オートロック,モニタ付インターホン,エレベーター,宅配BOX



物件種目	貸マンション
最寄駅	川崎
間取タイプ	1K
賃貸条件	賃料 72,500円 礼金なし 敷金なし 保証金なし

物件所在地	神奈川県川崎市川崎区貝塚2丁目 11番6		
交通	J R京浜東北・根岸線 川崎 徒歩13分		
建物	建物名	パティナー川崎南(パティナーカワサキミナミ) 507	
	構造・規模	R C 6階建/5階部分	
	使用部分積	22.53㎡	
	間取内訳		
築年月	2017年04月	契約期間	2年
管理費等	なし 共益費 14,000円/月 雑費なし		
駐車場			
現況	空家	入居日	即時
設備	B・T別,シャワー,浴室乾燥機,トイレ,温水洗浄便座,洗面所独立,ガスコンロ付,2口コンロ,システムキッチン,クローゼット,シューズボックス,室内洗濯機置場,給湯,都市ガス,フローリング,エアコン,C S, B S端子,インターネット使用料無料,モニタ付オートロック,モニタ付インターホン,エ...		
保険等	要 2年23,000円		
備考	■入居中サポート21450円 ■抗菌代16500円 ■事務手数料11000円 ■保証会社必須~50% ■火災保険23000円 更新料:新賃料1.5ヶ月 賃貸保証:利用可 総賃料の~50% 利用駅1:京急本線 京急川崎 徒歩14分 利用駅2:J R南武線 川崎新町 徒歩10分		

みずべが
水商売のお部屋

新宿本店 新宿区西新宿7-12-3小島ビル3階
TEL 03-6279-2032



みずべが
歌舞伎のお部屋

あずま通り店 新宿区歌舞伎町1-8-3長川ビル2階
TEL 03-6205-5732



みずべが
池袋のお部屋

池袋店 豊島区池袋2-4-2YKビル1階
TEL 03-6907-2660

ルーブル川崎中丸子 609

間取り	賃料	管理費等
1K	78,000円	9,000円

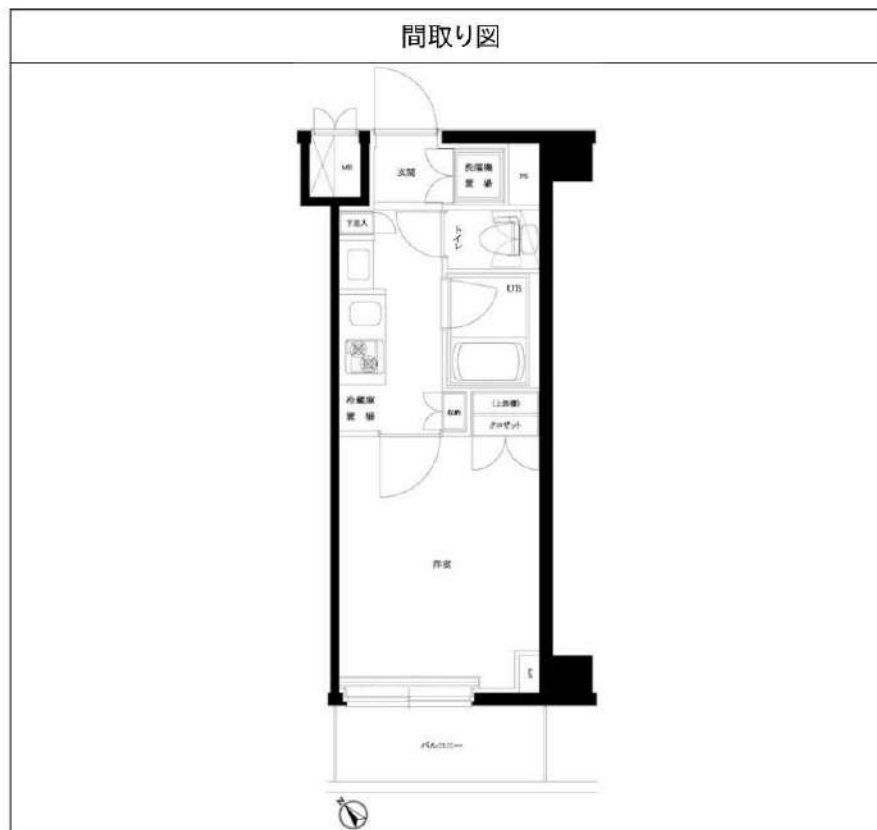
2F以上,オートロック,ダブルディンプルキー,ダブルロック,モニタ付オートロック,外壁タイル張り,分譲タイプ

外観



その他





敷金/保証金	0円	礼金/権利金	78,000円
敷引/償却金		更新料	1ヶ月(新賃料)
その他費用	[一時金]TFDclub: 17,000円, 鍵交換費用: 16,500円		
物件種別	マンション		
物件所在地	神奈川県川崎市中原区中丸子366-1		
交通	横須賀線 武蔵小杉駅 徒歩13分 南武線 向河原駅 徒歩8分		
間取り詳細	6階: 洋室 5.50畳, K 2.50畳		
構造	鉄筋コンクリート 6階 / 7階建		
面積	20.86㎡	向き	南西
築年月	2013年9月中旬	契約期間	普通借家契約 2年
駐車場		入居時期	2021年10月中旬
設備	24時間換気システム,2口コンロ,BS,CS,TVインターホン,エアコン,ガスコンロ設置済,ガス給湯,クローゼット,システムキッチン,シャワー,シューズボックス,トイレ有,バス・トイレ別,バス有,フローリング,ユニットバス,温水洗浄便座,光ファイバー,照明付き,洗面所独立,洗面台,浴室乾燥,24時間ゴミ出し可,エレベーター,宅配BOX,敷地内ゴミ置き場		
入居諸条件			
損害保険	要 18,000円(2年)		
保証会社	必須 賃料+管理費の30%~40%		
備考			

みずべや
水商売のお部屋

新宿本店 新宿区西新宿7-12-3小島ビル3階
TEL 03-6279-2032



みずべや
歌舞伎のお部屋

あずま通り店 新宿区歌舞伎町1-8-3長川ビル2階
TEL 03-6205-5732



みずべや
池袋のお部屋

池袋店 豊島区池袋2-4-2YKビル1階
TEL 03-6907-2660

ハーモニーレジデンス武蔵小杉#002-114号室

2口コンロ,浴室乾燥機,独立洗面台,宅配BOX有!
写真は別部屋です。

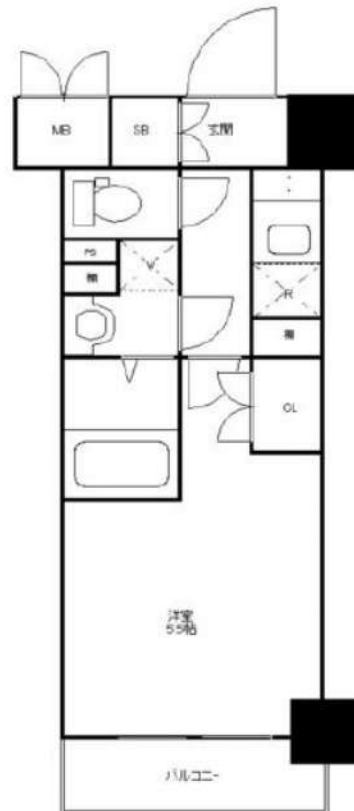
1K 78,000円

共益費12,000円
礼金1ヶ月 敷金1ヶ月

南武線 向河原 徒歩 13分

横須賀線 武蔵小杉 徒歩 13分
埼京線 武蔵小杉 徒歩 13分

所在	神奈川県川崎市 中原区中丸子1228-3		
間取詳細	洋(5.5畳)		
構造・階建	RC1階/7階建		
専有面積	20.23㎡	建物種別	マンション
築年月	2018年1月	開口向き	西
入居時期	2021年11月上旬	更新料	1.32ヶ月
損保	要2万円2年		
契約期間	普通賃借(2年)		
保証会社	加入要(日本セーフティー/利用費用50%)		
駐車場	-		
入居諸条件	ペット不可 楽器不可		
その他費用	24時間サポート(必須)16,500円、書類作成費(必須)11,000円、1箇所鍵交換(任意)22,000円、虫駆除サービス(任意)16,500円、除菌サービス(任意)16,500円		
周辺施設	デリド武蔵小杉店まで770m セブンイレブン川崎中原市ノ坪店まで128m どらっくばす武蔵小杉店まで512m サイゼリヤ武蔵小杉横須賀線駅前店まで583m		
設備	ガス:都市、バス1箇所、トイレ1箇所、エアコン、室内洗濯機置場、ガスコンロ2口設置済、給湯、バスタイレ別、シャワー、浴室乾燥機、脱衣所、洗面化粧台、洗浄便座、システムキッチン、バルコニー、フローリング、収納1箇所、クローゼット、シューズボックス、TVモニタ付ドアホン、オートロック、エレベータ、宅配ボックス、集合郵便受け、分譲タイプ、外壁タイル、浴室暖房		
備考	<ul style="list-style-type: none"> ◆日本セーフティー ※初回保証料:資料+共益費+振替手数料の50% 振替手数料:550円/税込 更新料:12,000円/年 ※先行契約 ※水風外相談可 ※短期解約違約金有(6ヵ月以内:資料等の2ヶ月分、1年以内:資料等の1ヶ月分) ※成約時、仲介手数料として資料の1.1ヶ月分(税込)を頂きます。、3駅利用可、3泊線利用可 		



みずべや
水商売のお部屋



新宿本店 新宿区西新宿7-12-3小島ビル3階
TEL 03-6279-2032

みずべや
歌舞伎のお部屋

あずま通り店 新宿区歌舞伎町1-8-3川川ビル2階
TEL 03-6205-5732



みずべや
池袋のお部屋

池袋店 豊島区池袋2-4-2YKビル1階
TEL 03-6907-2660

貸マンション

京急川崎駅

グランシャルム川崎 1402

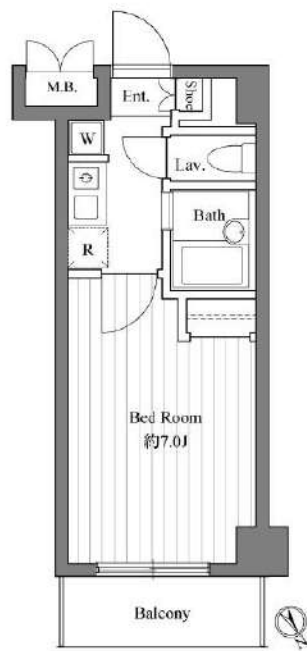
間取り
1K

専有面積
21.09㎡

築年月
2005年03月

チェックポイント！

主要採光面：北向き,最上階,B・T別,ガスコンロ可,収納スペース,ウォークインクローゼット,室内洗濯機置場,都市ガス,フローリング,エアコン,C S,B S端子,オートロック,バルコニー,エレベーター



物件種目	貸マンション
最寄駅	京急川崎
間取タイプ	1K
賃貸条件	賃料 78,000円 礼金なし 敷金なし 保証金なし

物件所在地	神奈川県川崎市川崎区砂子2丁目		
交通	京急本線 京急川崎 徒歩5分		
建物	建物名	グランシャルム川崎 1402	
	構造・規模	RC 14階建/14階部分	
	使用部分積	21.09㎡	
	間取内訳		
築年月	2005年03月	契約期間	2年
管理費等	なし 共益費 5,000円/月 雑費なし		
駐車場	なし		
現況	空家	入居日	即時
設備	B・T別,ガスコンロ可,収納スペース,ウォークインクローゼット,室内洗濯機置場,都市ガス,フローリング,エアコン,C S,B S端子,オートロック,バルコニー,エレベーター		
保険等	要 2年19,000円		
備考	駅徒歩7分の人気のお部屋！賃料値下げしま 更新料:新賃料1.5ヶ月 賃貸保証:加入要 セーフティー(日本セーフティー) 要相談 利用駅1:JR東海道本線川崎 徒歩7分 利用駅2:JR京浜東北・根岸線川崎 徒歩7分		

みずべや
水商売のお部屋

新宿本店 新宿区西新宿7-12-3小島ビル3階
TEL 03-6279-2032



みずべや
歌舞伎のお部屋

あずま通り店 新宿区歌舞伎町1-8-3良川ビル2階
TEL 03-6205-5732



みずべや
池袋のお部屋

池袋店 豊島区池袋2-4-2YKビル1階
TEL 03-6907-2660

ルーブル川崎中丸子式番館 701

間取り	賃料	管理費等
1K	85,000円	8,000円

24時間緊急通報システム,2F以上,2面採光,オートロック,ダブルディンプルキー,ディンプルキー,モニタ付オートロック,角住戸,最上階,防犯ガラス,外壁タイル張り,防犯カメラ,メールボックス

外観



その他



間取り図



敷金/保証金	0円	礼金/権利金	85,000円
敷引/償却金		更新料	1ヶ月(新賃料)
その他費用	[一時金]TFDclub: 17,000円, 鍵交換費用: 16,500円		
物件種別	マンション		
物件所在地	神奈川県川崎市中原区中丸子字西村459番6		
交通	南武線 向河原駅 徒歩9分 横須賀線 武蔵小杉駅 徒歩14分 東急東横線 武蔵小杉駅 徒歩19分		
間取り詳細	1階: 洋室 7.50畳, K 1.50畳		
構造	鉄筋コンクリート 7階 / 7階建		
面積	25.50㎡	向き	北東
築年月	2019年3月下旬	契約期間	普通借家契約 2年
駐車場		入居時期	2021年10月中旬
設備	24時間換気システム,2口コンロ,BS,CS,TVインターホン,エアコン,ガスコンロ設置済,ガス給湯,クローゼット,システムキッチン,シャワー,シューズボックス,トイレ有,バス・トイレ別,バス有,フローリング,ユニットバス,温水洗浄便座,火災報知機,光ファイバー,室内洗濯機置場,収納有,照明付き,人感照明センサー,洗面化粧台,洗面所独立,全室照明付き,浴室乾燥,浴室暖房,24時間ゴミ出し可,エレベーター,宅配BOX		
入居諸条件			
損害保険	要 18,000円 (2年)		
保証会社	必須 賃料+管理費の30%~40%		
備考			



みずべや
水商売のお部屋

新宿本店 新宿区西新宿7-12-3小島ビル3階
TEL 03-6279-2032



みずべや
歌舞伎のお部屋

あずま通り店 新宿区歌舞伎町1-8-3長川ビル2階
TEL 03-6205-5732

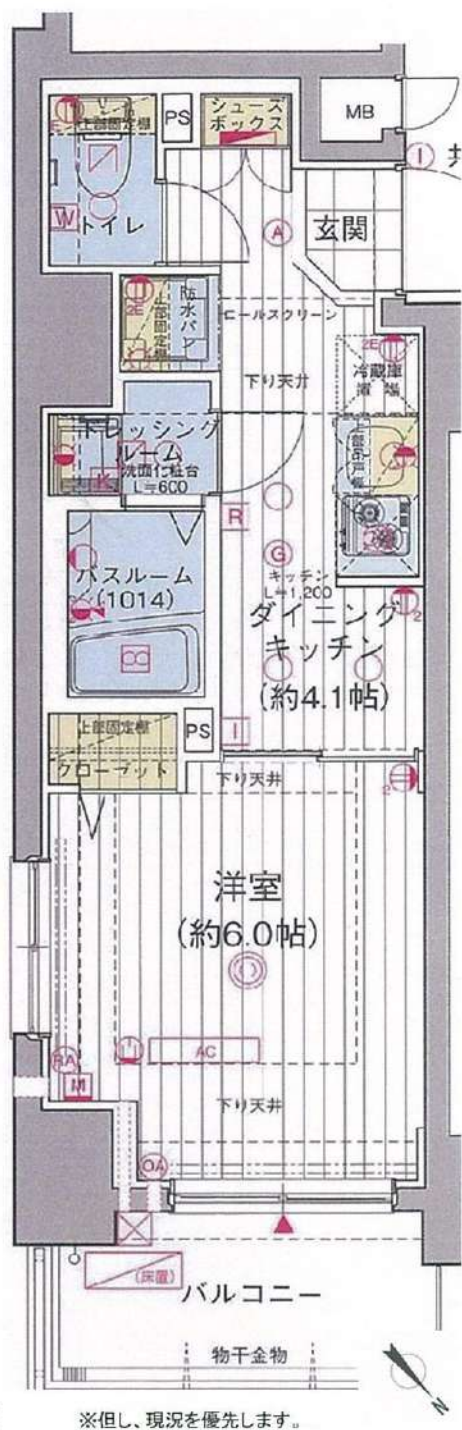


みずべや
池袋のお部屋

池袋店 豊島区池袋2-4-2YKビル1階
TEL 03-6907-2660



エステム安心クラブ入会金5千円(税抜/契約時)エステム安心クラブ:800円(税抜/月額)



種別	分譲デザイナーズマンション
物件名	エステムプラザ川崎
名賃貸	1204号室
条件	賃料 86,310円 共益費 10,190円 敷金:1ヶ月分:礼金:0
住所	川崎区東田町2-19
交通	JR「川崎」駅徒歩8分
建	使用部分面積 25㎡ バルコニー面積 4.24㎡ RC造・地上15階建 総84戸
物	駐車 自転車33台、ミニバイク9台、 駐車場1台
	連帯保証人必須・保証会社加入必須 解約2ヶ月前予告、解約時月割り
	更新料新賃料の1ヶ月分 契約事務手数料1万円
	竣工 平成28年1月31日
	契約期間 2年
	火災保険 17,000円(2年契約)
	ペット 登録料5,000円(別途消費税)
	①室内クリーニング代:45,000円(別途消費税) ②鍵交換代 30,000円(別途消費税) ①、②を退去時に敷金から相殺。
	8月24日退去、9月中旬入居可

- ※1年未満の解約は違約金として賃料・共益費の1ヶ月分を賃主に支払うものとする。
- ☆コンビニ(セブンイレブン)まで徒歩1分
- ☆川崎駅前仲見世通商店街まで徒歩2分
- ☆スーパー(まいばすけっと)まで徒歩3分
- ☆24時間ジム(JOYFIT)まで徒歩4分
- ☆川崎市役所まで徒歩3分、区役所まで徒歩5分
- ★Wifi無料(ギガプライズ)
- ★ペット可(小型犬2匹まで)★独立洗面台有
- ★24時間CSP(セントラル警備保障)★2人入居可
- ★浴室乾燥機付バスルーム★TVモニター付インターフォン
- ★玄関に人感センサーライト★ディンプルキー採用
- ★24時間低風換気システム★宅配ボックス有
- ★ダブルロック★室内洗濯機置場★防犯カメラ9台
- ★事務所★ウォンシュレット★バスタ別 ●民泊不可
- エアコン、電気・都市ガス、上下水道、



ルール武蔵小杉伍番館 322

間取り	賃料	管理費等
1K	88,000円	7,000円

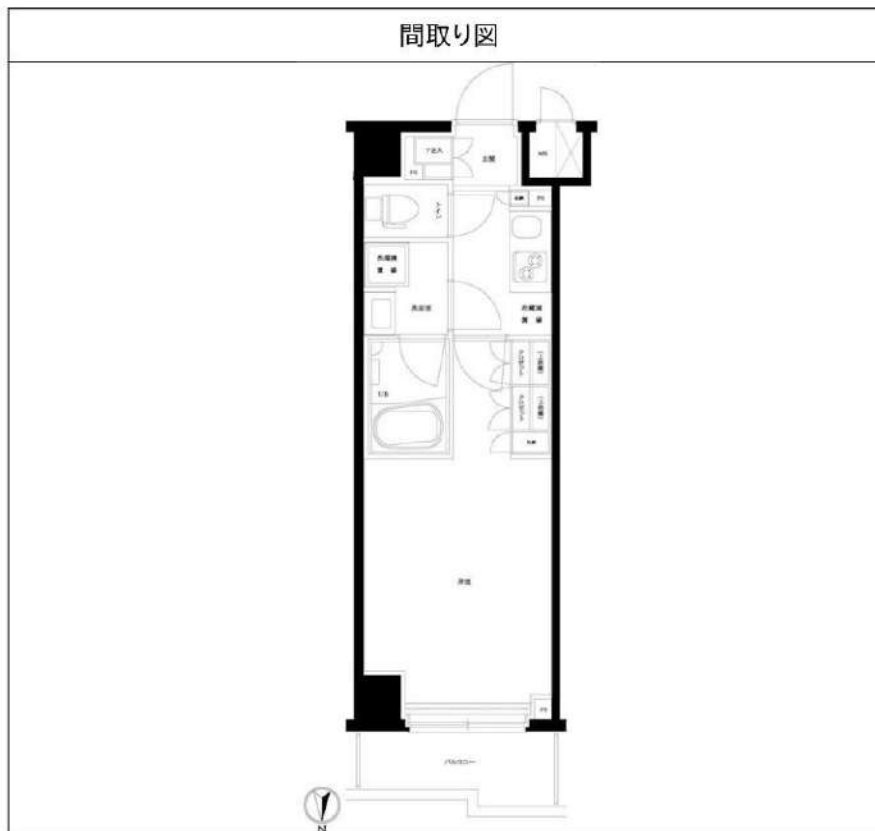
24時間緊急通報システム,2F以上,オートロック,ダブルディンプルキー,ダブルロック,モニタ付オートロック,防犯カメラ,メールボックス

外観



その他





敷金/保証金	0円	礼金/権利金	88,000円
敷引/償却金		更新料	1ヶ月(新賃料)
その他費用	[一時金]TFDclub: 17,000円, 鍵交換費用: 16,500円		
物件種別	マンション		
物件所在地	神奈川県川崎市中原区市ノ坪字田向501番1		
交通	横須賀線 武蔵小杉駅 徒歩13分 東急東横線 武蔵小杉駅 徒歩15分 南武線 平間駅 徒歩12分		
間取り詳細	3階: 洋室 7.50畳, K 1.50畳		
構造	鉄筋コンクリート 3階 / 7階建		
面積	25.37㎡	向き	北
築年月	2018年9月中旬	契約期間	普通借家契約 2年
駐車場		入居時期	2021年10月中旬
設備	24時間換気システム,2口コンロ,BS,CS,TVインターホン,エアコン,ガスコンロ設置済,クローゼット,システムキッチン,シャワー・トイレ有,バス・トイレ別,バス有,フローリング,ユニットバス,温水洗浄便座,光ファイバー,室内洗濯機置場,照明付き,洗面化粧台,浴室乾燥,24時間ゴミ出し可,エレベーター,宅配BOX		
入居諸条件			
損害保険	要 18,000円(2年)		
保証会社	必須 賃料+管理費の30%~40%		
備考			

みずいべや
水商売のお部屋

新宿本店 新宿区西新宿7-12-3小島ビル3階
TEL 03-6279-2032



みずいべや
歌舞伎のお部屋

あずま通り店 新宿区歌舞伎町1-8-3良川ビル2階
TEL 03-6205-5732



みずいべや
池袋のお部屋

池袋店 豊島区池袋2-4-2YKビル1階
TEL 03-6907-2660

～分譲賃貸マンション～

GRACE ONE

501号室

玄関に人感センサー付！

全室2階以上
オートロック完備で
安心です♪



★築浅物件★



- バス・トイレ別
- モニター付オートロック
- エレベーター
- エアコン1基
- 室内洗濯
- クローゼット
- システムキッチン
- 2口ガスコンロ
- 独立洗面台



通常損耗は貸主負担です。
通常の汚れ・損耗は借りている人には
修繕費はありません。

※図面と現況が異なる場合は現況を優先いたします。

東急東横線

武蔵小杉駅徒歩9分

東急東横線新丸子駅 徒歩3分

賃料 98,000 円

管理費 5,000円

敷金 1ヶ月 礼金 1ヶ月

現況 9月28日退去予定

物件概要

所在地: 神奈川県川崎市中原区丸子通1丁目638-8
 構造: RC地上6階建
 総戸数: 10戸
 築年数: 2014年12月
 間取り: 1K
 広さ: 28.53㎡

必要書類等

身分証明書 (要申込時コピー)
 収入証明
 家賃口座引落 (手数料は契約者負担となります)
 設備緊急受付システム料 2年間 7,700円
 住宅総合保険 2年間 20,000円
 解約時敷金償却 1ヶ月 (法人契約に限り相談可)
 鍵交換代 24200円
 契約期間: 2年
 更新料: 新賃料の1ヶ月分

当社指定の保証会社をご利用頂くことが契約条件となります。

※入居審査時に保険証を必ずご提出して頂きます※
提出時は記号番号・保険者番号は隠して撮影、
スキャンを行ってください。

みずいばや

水商売のお部屋

新宿本店 新宿区西新宿7-12-3小島ビル3階
TEL 03-6279-2032



みずいばや

歌舞伎のお部屋

あずま通り店 新宿区歌舞伎町1-8-3良川ビル2階
TEL 03-6205-5732



みずいばや

池袋のお部屋

池袋店 豊島区池袋2-4-2YKビル1階
TEL 03-6907-2660