

賃貸アパート

クレールメゾン代々木上原B 102号室

1R

京王線

『笹塚』

駅 徒歩 8 分

小田急線

『代々木上原』

駅 徒歩 13 分

【物件概要】

所在地：東京都渋谷区笹塚1-2-2

構造：木造2階建て

築年月：2008年8月

【賃貸条件】

別紙一覧表参照

詳細は下記連絡先へお問い合わせ下さい。

【必要書類】

《契約者》

- ①運転免許証 ②パスポート
- ③住民基本カード ④印鑑証明と写真
- ⑤保険証と写真

上記①～⑤のいずれかと住民票、印鑑

《連帯保証人》印鑑証明

連帯保証人承諾書及び委任状



緊急時対応
24時間管理サービス



★オートロック完備

★ロフト付 (2階のみ)

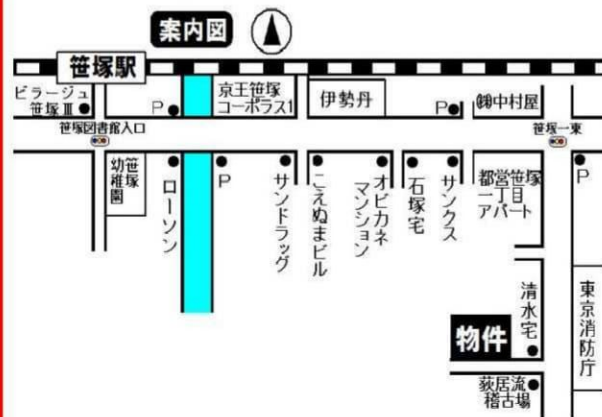
★室内洗濯機置場

★システムガス1口

★エアコン完備

★CATV

★フレッツ光



礼金0ヶ月・敷金0ヶ月 共益費：3,000円

号室	201	202	203
面積	約9.69m ²	約9.67m ²	約9.43m ²
賃料			
号室	101	102	103
面積	約9.69m ²	約9.67m ²	約9.43m ²
賃料		53,000	

※図面と現況が相違している場合は現況優先にてご了承下さい。

みずべや
水商売のお部屋



新宿本店 新宿区西新宿7-12-3小島ビル3階
TEL 03-6279-2032

みずべや
歌舞伎のお部屋

あずま通り店 新宿区歌舞伎町1-8-3良川ビル2階
TEL 03-6205-5732



みずべや
池袋のお部屋

池袋店 豊島区池袋2-4-2YKビル1階
TEL 03-6907-2660

賃貸アパート

フェリスカーラ 101号室

1R+ロフト

【物件概要】

所在地： 東京都中野区弥生町1-47-5
 構造： 木造2階建て
 築年月： 2011年6月

【賃貸条件】

別紙一覧表参照
 詳細は下記連絡先へお問い合わせ下さい。

緊急時対応 24時間管理サービス

- ★オートロック完備
- ★ロフト付（1階ロフト収納）
- ★カラーTVモニター付
インターフォン
- ★トイレ・シャワーセパレート
- ★録画式防犯カメラ付
- ★システムガス1口
- ★ウォシュレット付
- ★室内洗濯機置場
- ★床暖房
- ★エアコン完備
- ★CATV・フレッツ光



丸ノ内線

『中野新橋』

駅 徒歩 7 分

丸ノ内線

『中野坂上』

駅 徒歩 17 分



礼金 0 ヶ月・敷金 0 ヶ月 共益費：3,000円

号室	201	202	203	204
面積	約9.90m ²	約9.90m ²	約9.90m ²	約9.33m ²
賃料				
号室	101	102	103	104
面積	約9.90m ²	約9.90m ²	約9.90m ²	約9.33m ²
賃料	53,000			

※図面と現況が相違している場合は現況優先にてご了承下さい。

みずいべや
水商売のお部屋

新宿本店 新宿区西新宿7-12-3小島ビル3階
TEL 03-6279-2032



みずいべや
歌舞伎のお部屋

あずま通り店 新宿区歌舞伎町1-8-3良川ビル2階
TEL 03-6205-5732



みずいべや
池袋のお部屋

池袋店 豊島区池袋2-4-2YKビル1階
TEL 03-6907-2660

【ジョイハウス】

賃貸アパート

東京メトロ丸の内線 『中野坂上』駅 徒歩8分

東京メトロ丸の内線 『中野新橋』駅 徒歩9分

東京メトロ丸の内線 『新中野』駅 徒歩10分

所在地 / 中野区本町3-25-17
 構造 / 木造 2階建て
 築年月 / H 27 年 9 月
 設備 / エアコン・オートロック・ガスコンロ
 CATV対応インターネット無料

2Fロフト付

新宿・副都心まで徒歩圏！

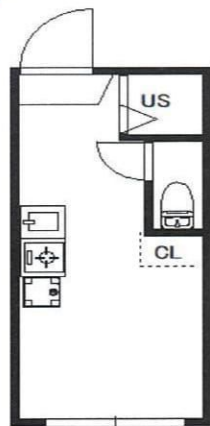
《賃貸条件》

103号	53,000 円	10.83m ²
107号	54,000 円	10.62m ²
202号	65,000 円	10.49m ²

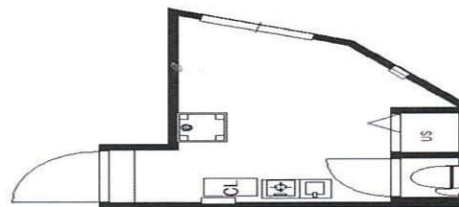
管理費 3,000 円

礼 0 敷 0

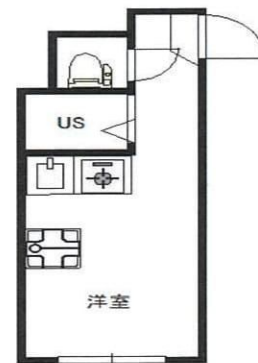
要保証会社加入
 初回保証料50%~60% 年10,000円~12,000円 要口座引落330円~
 火災保険16,000円 書類作成費13,200円 鍵交換(任意)
 ※外国籍の方相談
 退去時のクリーニング代入居者負担になります
 1年未満の解約は違約金が発生します



103号室



202号室



107号室



※掲載情報と現況が異なる場合は、現況が優先となります

みずべや
水商売のお部屋

新宿本店 新宿区西新宿7-12-3小島ビル3階
TEL 03-6279-2032



みずべや
歌舞伎のお部屋

あずま通り店 新宿区歌舞伎町1-8-3良川ビル2階
TEL 03-6205-5732



みずべや
池袋のお部屋

池袋店 豊島区池袋2-4-2YKビル1階
TEL 03-6907-2660

賃貸アパート レジデンス本町 204号室

1R+ロフト

丸ノ内線

『中野坂上』

駅 徒歩 4 分

大江戸線

『西新宿五丁目』

駅 徒歩 11 分

【物件概要】

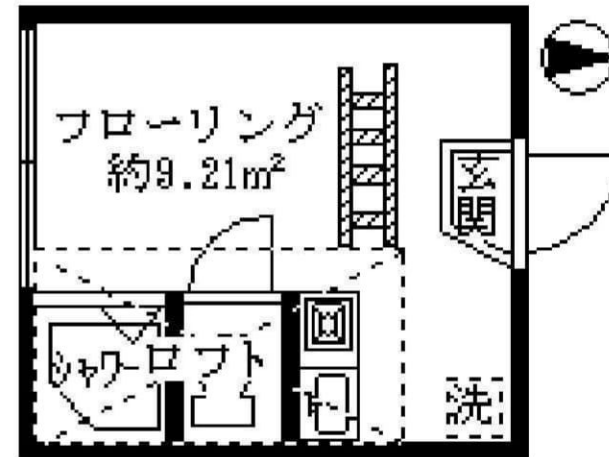
所在地： 東京都中野区本町2-33-11
 構造： 木造2階建て
 築年月： 2012年3月

【賃貸条件】

別紙一覧表参照
 詳細は下記連絡先へお問い合わせ下さい。

緊急時対応 24時間管理サービス

- ★オートロック完備
- ★ロフト付 (1階ロフト収納)
- ★カラーTVモニター付
インターフォン
- ★トイレ・シャワーセパレート
- ★録画式防犯カメラ付
- ★システムガス1口
- ★ウォシュレット付
- ★室内洗濯機置場
- ★床暖房
- ★エアコン完備
- ★CATV・Bフレッツ



礼金 0 ヶ月 ・ 敷金 0 ヶ月 共益費：3,000円

号室	201	202	203	204	205
面積	約9.21m ²	約9.21m ²	約9.21m ²	約9.21m ²	約9.30m ²
賃料				57,000	
号室	101	102	103	104	105
面積	約9.21m ²	約9.21m ²	約9.21m ²	約9.21m ²	約9.30m ²
賃料					

※図面と現況が相違している場合は現況優先にてご了承下さい。

みずべや
水商売のお部屋



新宿本店 新宿区西新宿7-12-3小島ビル3階
TEL 03-6279-2032

みずべや
歌舞伎のお部屋

あずま通り店 新宿区歌舞伎町1-8-3良川ビル2階
TEL 03-6205-5732



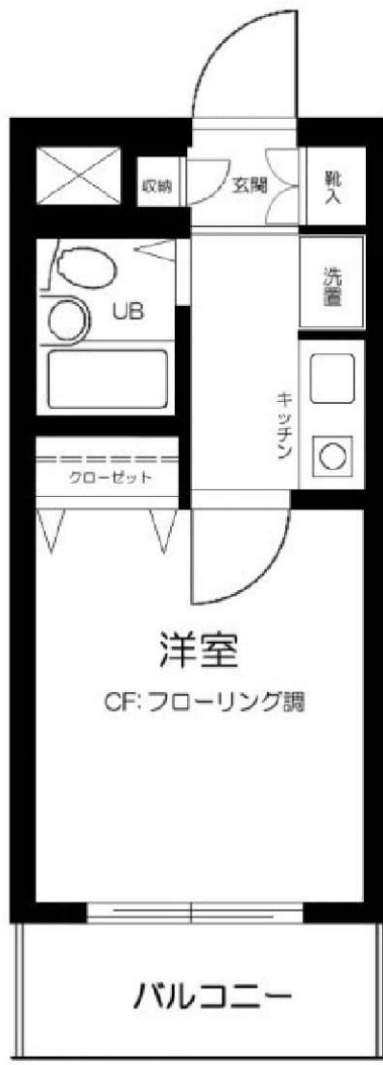
みずべや
池袋のお部屋

池袋店 豊島区池袋2-4-2YKビル1階
TEL 03-6907-2660

～分譲賃貸マンション～

菱和パレス西新宿

306号室



- オートロック
- エアコン1基
- 室内洗置
- クローゼット
- 1口IHコンロ



通常損耗は貸主負担です。
通常の汚れ・損耗は借りている人には
修繕義務はありません。

※図面と現況が異なる場合は現況を優先いたします。

丸ノ内方南支線 中野新橋駅徒歩10分

都営大江戸線西新宿五丁目駅 徒歩12分

京王線幡ヶ谷駅 徒歩16分

賃料 57,000 円

管理費 5,000円

敷金 1ヶ月 礼金 1ヶ月

現況 9月28日退去予定

物件概要

所在地: 東京都中野区南台1丁目8-20
 構造: RC地上4階建
 総戸数: 26戸
 築年数: 1993年2月
 間取り: 1K
 広さ: 16.47㎡

必要書類等

身分証明書 (要申込時コピー)
 収入証明
 家賃口座引落 (手数料は契約者負担となります)
 設備緊急受付システム料 2年間 7,700円
 住宅総合保険 2年間 20,000円
 解約時敷金償却 1ヶ月 (法人契約に限り相談可)
 鍵交換代 16500円
 ※ディンプルキー希望の際は24,200円
 契約期間: 2年
 更新料: 新賃料の1ヶ月分

当社指定の保証会社をご利用頂くことが契約条件となります。

※入居審査時に保険証を必ずご提出して頂きます※
 提出時は記号番号・保険者番号は隠して撮影、
 スキャンを行ってください。

みずいべや
水商売のお部屋
新宿本店 新宿区西新宿7-12-3小島ビル3階
TEL 03-6279-2032



みずいべや
歌舞伎のお部屋
あずま通り店 新宿区歌舞伎町1-8-3良川ビル2階
TEL 03-6205-5732



みずいべや
池袋のお部屋
池袋店 豊島区池袋2-4-2YKビル1階
TEL 03-6907-2660

賃貸アパート

ライフピア東中野A棟 206号室

1R+ロフト

中央総武線

『東中野』

駅 徒歩 10 分

東西線

『落合』

駅 徒歩 11 分

【物件概要】

所在地：東京都中野区上高田1-24-6
 構造：木造2階建て
 築年月：2006年3月

【賃貸条件】

別紙一覧表参照
 詳細は下記連絡先へお問い合わせ下さい。

【必要書類】

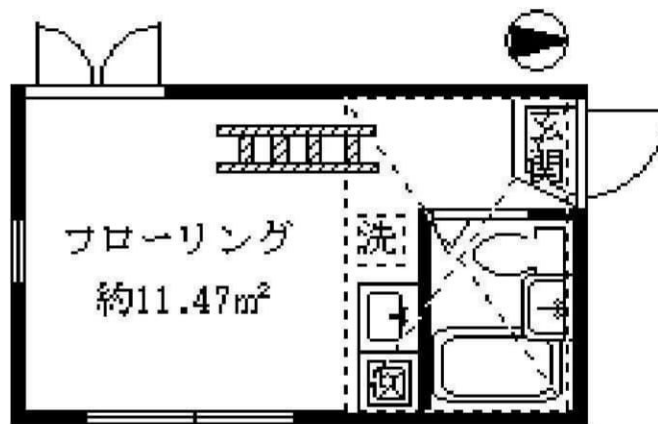
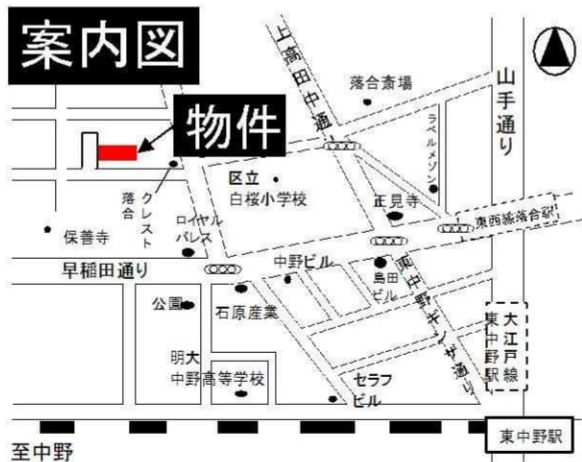
- 《契約者》
 ①運転免許証 ②パスポート
 ③住民基本カード ④印鑑証明と写真
 ⑤保険証と写真

上記①～⑤のいずれかと住民票、印鑑
 《連帯保証人》印鑑証明
 連帯保証人承諾書及び委任状



緊急時対応
 24時間管理サービス

- ★オートロック完備
- ★ロフト付 (2階のみ)
- ★室内洗濯機置場
- ★システムガス1口
- ★エアコン完備
- ★CATV
- ★フレッツ光



礼金0ヶ月・敷金0ヶ月 共益費：3,000円

号室	201	202	203	205	206
面積	約11.21㎡	約11.08㎡	約11.08㎡	約11.21㎡	約11.47㎡
賃料					59,000
号室	101	102	103	105	106
面積	約11.21㎡	約11.08㎡	約11.08㎡	約11.21㎡	約11.47㎡
賃料					

※図面と現況が相違している場合は現況有姿にてご了承下さい。

みずべや
 水商売のお部屋



新宿本店 新宿区西新宿7-12-3小島ビル3階
 TEL 03-6279-2032

みずべや
 歌舞伎のお部屋

あずま通り店 新宿区歌舞伎町1-8-3良川ビル2階
 TEL 03-6205-5732



みずべや
 池袋のお部屋

池袋店 豊島区池袋2-4-2YKビル1階
 TEL 03-6907-2660

賃貸アパート

グレースビューラー 104号室

1R

丸ノ内線 『新宿三丁目』 駅 徒歩 6 分
 大江戸線 『東 新宿』 駅 徒歩 9 分

【物件概要】

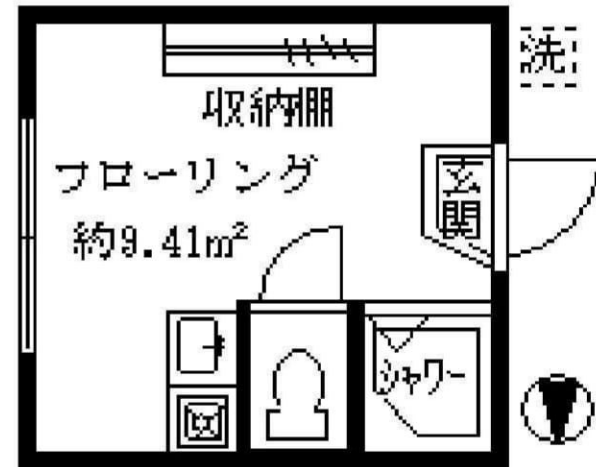
所在地： 東京都新宿区新宿6-6-2
 構造： 木造2階建て
 築年月： 2010年3月

【賃貸条件】

別紙一覧表参照
 詳細は下記連絡先へお問い合わせ下さい。

緊急時対応 24時間管理サービス

- ★オートロック完備
- ★ロフト付（2階のみ）
（201号室ロフト収納）
- ★トイレ・シャワーセパレート
- ★カラーTVモニター付
インターフォン
- ★室内洗濯機置場
（104・204号室通路）
- ★システムガス1口
- ★エアコン完備
- ★床暖房
- ★CATV・フレッツ光



礼金 0 ヶ月・敷金 0 ヶ月 共益費：3,000円

号室	201	202	203	204
面積	約10.50㎡	約10.55㎡	約10.55㎡	約9.41㎡
賃料				
号室	101	102	103	104
面積	約10.50㎡	約10.55㎡	約10.55㎡	約9.41㎡
賃料				60,000

※図面と現況が相違している場合は現況優先にてご了承下さい。

みずいばや
水商売のお部屋



新宿本店 新宿区西新宿7-12-3小島ビル3階
TEL 03-6279-2032

みずいばや
歌舞伎のお部屋

あずま通り店 新宿区歌舞伎町1-8-3良川ビル2階
TEL 03-6205-5732



みずいばや
池袋のお部屋

池袋店 豊島区池袋2-4-2YKビル1階
TEL 03-6907-2660

【アーバンブレイス高田馬場 B】

賃貸アパート

東京メトロ東西線 『落合』 駅 徒歩5分
 JR 総武中央線 『東中野』 駅 徒歩10分
 西武新宿線 『下落合』 駅 徒歩8分

所在地 / 新宿区上落合1-4-7
 構造 / 木造 2階建て
 築年月 / H 21 年 2 月
 設備 / オートロック・エアコン
 CATVインターネット対応

ロフト付き

閑静な住宅街

《賃貸条件》

201号	60,000	円	9.72m ²
203号	60,000	円	9.72m ²
205号	63,000	円	9.96m ²

管理費 3,000 円 **礼 0 敷 0**

要保証会社加入
 初回保証料50%~60% 年10,000円~12,000円 要口座引落330円~
 火災保険16,000円 書類作成費13,200円 鍵交換(任意)
 ※外国籍の方相談
 退去時のスクリーニング 代入居者負担になります
 1年未満の解約は違約金が発生します



201号室 角部屋
203号室



205号室 角部屋



※掲載情報と現況が異なる場合は、現況が優先となります



水商売のお部屋

新宿本店 新宿区西新宿7-12-3小島ビル3階
TEL 03-6279-2032



歌舞伎のお部屋

あずま通り店 新宿区歌舞伎町1-8-3良川ビル2階
TEL 03-6205-5732



池袋のお部屋

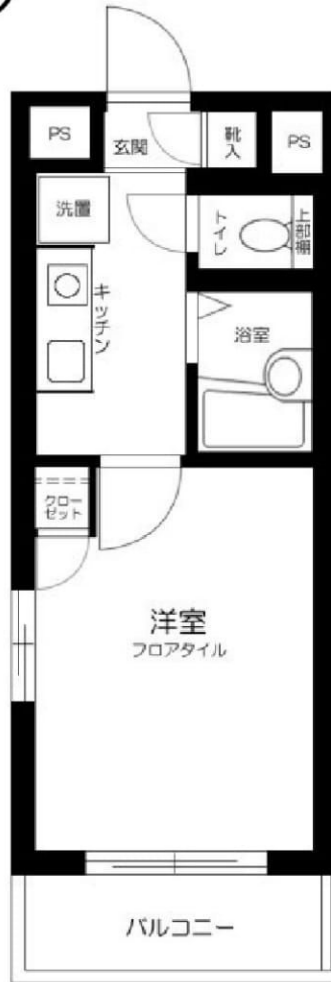
池袋店 豊島区池袋2-4-2YKビル1階
TEL 03-6907-2660

～分譲賃貸マンション～

スカイコート新宿落合第6

310号室

☆角部屋☆



駐輪場

※要空き確認
※金額等詳細は現地管理会社へお問い合わせ下さい。



- バス・トイレ別
- オートロック
- 宅配BOX
- エレベーター
- エアコン1基
- 室内洗濯
- クローゼット
- 1口ガスコンロ

通常損耗は貸主負担です。
通常の汚れ・損耗は借りている人には
修繕義務はありません。

東西線

落合駅徒歩8分

西武新宿線中井駅 徒歩9分
都営大江戸線中井駅 徒歩6分

賃料 68,000 円

管理費 6,000円

敷金 1ヶ月 礼金 1ヶ月

現況 9月27日退去予定

物件概要

所在地: 東京都新宿区上落合3丁目32-1
構造: RC地上4階建
総戸数: 61戸
築年数: 2000年2月
間取り: 1K
広さ: 18.48㎡

必要書類等

身分証明書 (要申込時コピー)
収入証明
家賃口座引落 (手数料は契約者負担となります)
設備緊急受付システム料 2年間 7,700円
住宅総合保険 2年間 20,000円
解約時敷金償却 1ヶ月 (法人契約に限り相談可)
鍵交換代 16500円
※ディンプルキー希望の際は24,200円
契約期間: 2年
更新料: 新賃料の1ヶ月分

当社指定の保証会社をご利用頂くことが契約条件となります。

※入居審査時に保険証を必ずご提出して頂きます※
提出時は記号番号・保険者番号は隠して撮影、
スキャンを行ってください。

※図面と現況が異なる場合は現況を優先いたします。

みずべや
水商売のお部屋
新宿本店 新宿区西新宿7-12-3小島ビル3階
TEL 03-6279-2032



みずべや
歌舞伎のお部屋
あずま通り店 新宿区歌舞伎町1-8-3良川ビル2階
TEL 03-6205-5732



みずべや
池袋のお部屋
池袋店 豊島区池袋2-4-2YKビル1階
TEL 03-6907-2660

貸マンション

初台駅

グランヴァン初台 105

間取り
1K

専有面積
20.45㎡

築年月
2004年10月



チェックポイント！

主要採光面：南西向き、外観タイル張り、B・T別、浴室乾燥機、洗面台、ガスコンロ付、2口コンロ、システムキッチン、グリル、収納スペース、室内洗濯機置場、給湯、都市ガス、フローリング、CS、BS端子、オートロック、モニタ付オートロック、ディンプルキー、防犯カメラ、バルコニー、エレベーター、宅配BOX



物件種目	貸マンション
最寄駅	初台
間取タイプ	1K
賃貸条件	賃料 68,000円
	礼金1ヶ月 敷金なし 保証金なし

物件所在地	東京都渋谷区本町6丁目3-4		
交通	京王線 初台 徒歩9分		
建物	建物名	グランヴァン初台 105	
	構造・規模	RC 4階建/1階部分	
	使用部分積	20.45㎡	
	間取内訳	洋室6.0	
築年月	2004年10月	契約期間	2年
管理費等	15,000円/月 共益費なし 雑費なし		
駐車場			
現況	居住中	入居日	2021年11月上旬予定
設備	B・T別、浴室乾燥機、洗面台、ガスコンロ付、2口コンロ、システムキッチン、グリル、収納スペース、室内洗濯機置場、給湯、都市ガス、フローリング、CS、BS端子、オートロック、モニタ付オートロック、ディンプルキー、防犯カメラ、バルコニー、エレベーター、宅配BOX		
保険等	要 2年18,000円		
備考	※入居可能日はあくまで予定です※ ※1年未満の解約の場合、違約金1ヶ月 ※2年未満の解約の場合、違約金0.5ヶ月 ※クリーニング費用(退去時)：38,500円(税込) ◆契約時諸費用 ◆GVサポート24(2年)：16,500円(税込) 鍵交換料：33,000円(税込) 保険料：18,000円 2年 解約予告：45日前 GVサポート24(2年)：15,000円 更新料：新賃料1.5ヶ月 鍵交換代等：有 30,000円～ 利用駅1：京王線 幡ヶ谷 徒歩9分 利用駅2：都営大江戸線 西新宿五丁目 徒歩12分		

みずべや
水商売のお部屋

新宿本店 新宿区西新宿7-12-3小島ビル3階
TEL 03-6279-2032



みずべや
歌舞伎のお部屋

あずま通り店 新宿区歌舞伎町1-8-3良川ビル2階
TEL 03-6205-5732



みずべや
池袋のお部屋

池袋店 豊島区池袋2-4-2YKビル1階
TEL 03-6907-2660

【エヴェナール東中野】

賃貸マンション

J R 総武中央線 『東中野』 駅 徒歩5分

J R 総武中央線 『大久保』 駅 徒歩13分

東京メトロ東西線 『落合』 駅 徒歩10分

駅近

通勤通学に便利

所在地 / 新宿区北新宿4-32-8
構造 / RC造7階建て
築年月 / H 7 年 3 月
設備 / エアコン・オートロック
CATV対応インターネット

《賃貸条件》

203号 **69,000** 円 19.47m²

管理費 8,000 円

礼 1 敷 0

要保証会社加入

初回保証料50%~60% 年10,000円~12,000円 要口座引落し330円~

火災保険16,000円 書類作成費13,200円 鍵交換(任意)

※外国籍の方相談

退去時のクリーニング* 代入居者負担になります

1年未満の解約は違約金が発生します



203号室



※掲載情報と現況が異なる場合は、現況が優先となります

みずべや

水商売のお部屋

新宿本店 新宿区新宿7-12-3小島ビル3階
TEL 03-6279-2032



みずべや

歌舞伎のお部屋

あずま通り店 新宿区歌舞伎町1-8-3良川ビル2階
TEL 03-6205-5732



みずべや

池袋のお部屋

池袋店 豊島区池袋2-4-2YKビル1階
TEL 03-6907-2660

貸アパート

高田馬場駅

ソフィアフレッシュ(ソフィアフレッシュ) 201

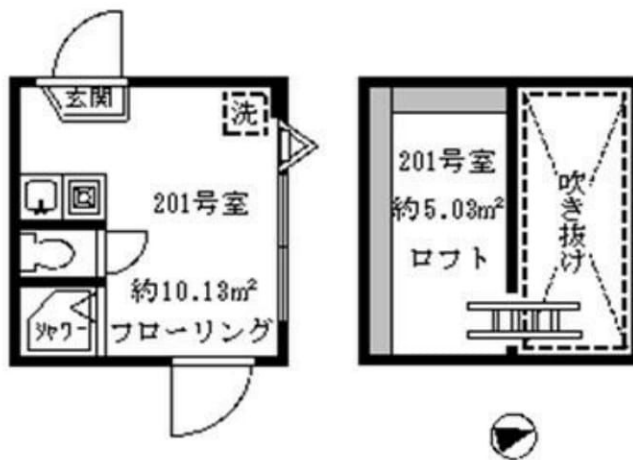
間取り
ワンルーム

専有面積
10.13㎡

築年月
2020年11月

チェックポイント！

フリーレント：1ヶ月(※フリーレント付物件は1年未満の解約の場合、早期違約金として賃料の1ヶ月分がかかります。),主要採光面：東向き,ルームシェア可,二人入居可,2面採光,角部屋,最上階,外壁サイディング,シャワー,シャワールーム,トイレ,システムキッチン,家具付き,家電付,給湯,都市ガス,ロフト,フローリング,冷房,暖房,床暖房,エアコン,CATV,オートロック,防犯カメラ,24時間セキュリティ



物件種目	貸アパート
最寄駅	高田馬場
間取タイプ	ワンルーム
賃貸条件	賃料 70,000円
	礼金なし 敷金なし 保証金なし

物件所在地	東京都新宿区高田馬場3丁目20-10		
交通	JR山手線 高田馬場 徒歩9分		
建物	建物名	ソフィアフレッシュ(ソフィアフレッシュ) 201	
	構造・規模	木造 2階建/2階部分	
	使用部分積	10.13㎡	
	間取内訳	ロフト 5m ²	
築年月	2020年11月	契約期間	2年
管理費等	なし 共益費3,000円/月 雑費なし		
駐車場			
現況	居住中	入居日	2021年9月10日
設備	シャワー,シャワールーム,トイレ,システムキッチン,家具付き,家電付,給湯,都市ガス,ロフト,フローリング,冷房,暖房,床暖房,エアコン,CATV,オートロック,防犯カメラ,24時間セキュリティ		
保険等	要 2年16,500円		
備考	礼金0・敷金0! 遠隔監視防犯カメラ設置(双方向音声)、モニター付インターフォン連動オートロックでセキュリティ充実。クリーニング代:22,000円 更新料:新賃料1ヶ月 賃貸保証:加入要 保証料:家賃(賃料+共益費)の50%・65% 利用駅1:東京メトロ東西線 高田馬場 徒歩9分 利用駅2:西武新宿線 高田馬場 徒歩9分		

みずべや
水商売のお部屋

新宿本店 新宿区西新宿7-12-3小島ビル3階
TEL 03-6279-2032



みずべや
歌舞伎のお部屋

あずま通り店 新宿区歌舞伎町1-8-3良川ビル2階
TEL 03-6205-5732



みずべや
池袋のお部屋

池袋店 豊島区池袋2-4-2YKビル1階
TEL 03-6907-2660