

貸マンション

平和島駅

スカイコートヌーベル大森(スカイコートヌーベルオオモリ) 202

間取り
1K

専有面積
20.71㎡

築年月
2007年01月



チェックポイント!

駐輪場有,主要採光面:南向き,外観タイル張り,分譲タイプ,角部屋,B・T別,シャワー,浴室乾燥機,トイレ,洗面台,ガスコンロ可,2口コンロ,システムキッチン,クローゼット,シューズボックス,人感センサー付照明,室内洗濯機置場,給湯,都市ガス,フローリング,エアコン,CATV,オートロック,モニタ付オートロック,防犯カメラ,バルコニー,エレベーター,宅配BOX



物件種目	貸マンション
最寄駅	平和島
間取タイプ	1K
賃貸条件	賃料 73,000円 礼金1ヶ月 敷金なし 保証金なし

物件所在地	東京都大田区大森本町1丁目10-6		
交通	京急本線 平和島 徒歩7分		
建物	建物名	スカイコートヌーベル大森(スカイコートヌーベルオオモリ) 202	
	構造・規模	RC 8階建/2階部分	
	使用部分積	20.71㎡	
	間取内訳	洋室5.8畳	
築年月	2007年01月	契約期間	2年
管理費等	7,000円/月 共益費なし 雑費なし		
駐車場			
現況	空家	入居日	即時
設備	B・T別,シャワー,浴室乾燥機,トイレ,洗面台,ガスコンロ可,2口コンロ,システムキッチン,クローゼット,シューズボックス,人感センサー付照明,室内洗濯機置場,給湯,都市ガス,フローリング,エアコン,CATV,オートロック,モニタ付オートロック,防犯カメラ,バルコニー,エレベーター,宅...		
保険等	不要		
備考	鍵交換費用(税込):22,000円 家財保険+付帯サービス(税込):1,475円/月 更新料:新賃料1ヶ月 賃貸保証:加入要 初回保証料=合計賃料×50%(法人50%)、月額保証料=合計賃料×1% 利用駅1:京急本線 大森海岸 徒歩9分		

この図面は物件情報の一部を抜粋して掲載しております。(現況優先)
付帯条件や別途料金等が発生する場合がありますのでご確認ください。

at home

infosheet 物件番号 10072820051

みずいべや
水商売のお部屋
新宿本店 新宿区西新宿7-12-3小島ビル3階
TEL 03-6279-2032



みずいべや
歌舞伎のお部屋
あずま通り店 新宿区歌舞伎町1-8-3良川ビル2階
TEL 03-6205-5732



みずいべや
池袋のお部屋
池袋店 豊島区池袋2-4-2YKビル1階
TEL 03-6907-2660

ルール仲六郷壺番館 206

間取り	賃料	管理費等
1K	74,000円	8,000円

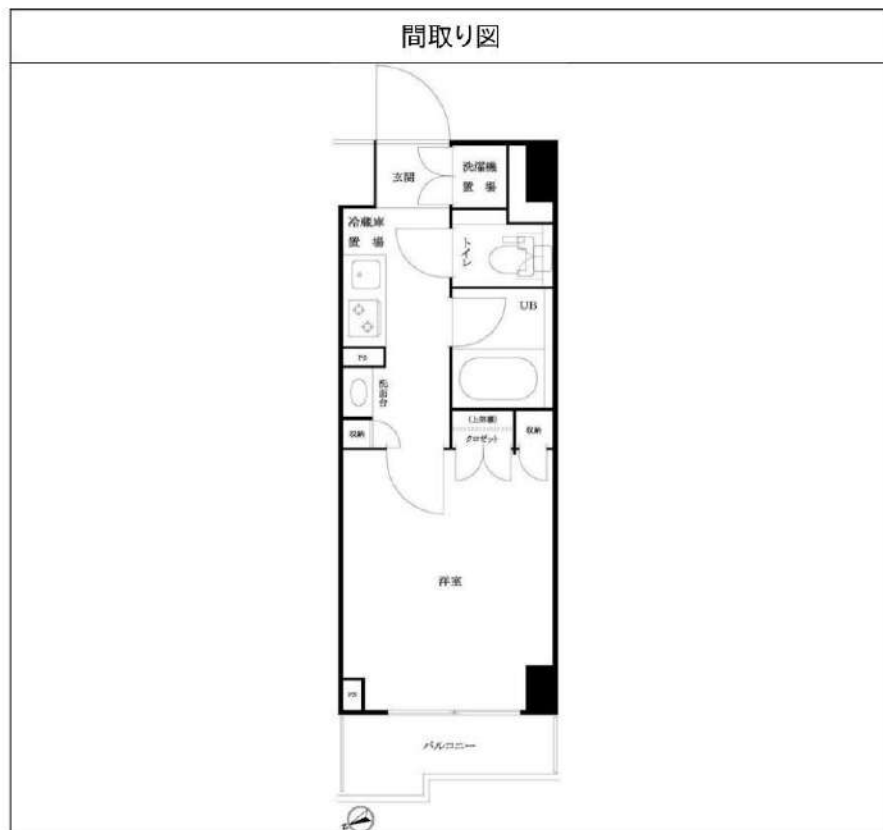
2F以上,オートロック,ダブルロック,ディンプルキー,モニタ付オートロック,外壁タイル張り,分譲タイプ

外観



その他





敷金/保証金	0円	礼金/権利金	74,000円
敷引/償却金		更新料	1ヶ月(新賃料)
その他費用	[一時金]TFDclub: 17,000円, 鍵交換費用: 16,500円		
物件種別	マンション		
物件所在地	東京都大田区仲六郷4丁目31-2		
交通	京急本線 六郷土手駅 徒歩2分		
間取り詳細	2階: 洋室 6.00畳, K 2.50畳		
構造	鉄筋コンクリート 2階 / 8階建		
面積	21.17㎡	向き	北西
築年月	2014年3月下旬	契約期間	普通借家契約 2年
駐車場		入居時期	2021年10月中旬
設備	24時間換気システム,2口コンロ,BS,CS,TVインターホン,エアコン,ガスコンロ設置済,クローゼット,システムキッチン,シャワー・トイレ有,バス・トイレ別,バス有,フローリング,ユニットバス,温水洗浄便座,光ファイバー,室内洗濯機置場,照明付き,洗面所独立,洗面台,浴室乾燥,24時間ゴミ出し可,エレベーター,宅配BOX,敷地内ゴミ置き場		
入居諸条件			
損害保険	要 18,000円 (2年)		
保証会社	必須 賃料+管理費の30%~40%		
備考			

物件番号: 1483206

※図面と異なる場合は現況を優先となります。



水商売のお部屋

新宿本店

新宿区西新宿7-12-3小島ビル3階
TEL 03-6279-2032





歌舞伎のお部屋

あずま通り店

新宿区歌舞伎町1-8-3良川ビル2階
TEL 03-6205-5732





池袋のお部屋

池袋店

豊島区池袋2-4-2YKビル1階
TEL 03-6907-2660

バイク置場:月額3,000円 枠内サイズ(要確認)

ルール蒲田九番館 - 308号室

1K 75,000円

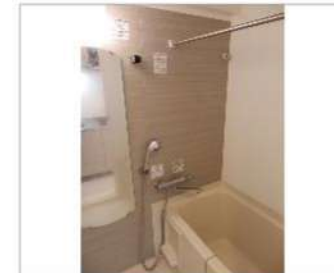
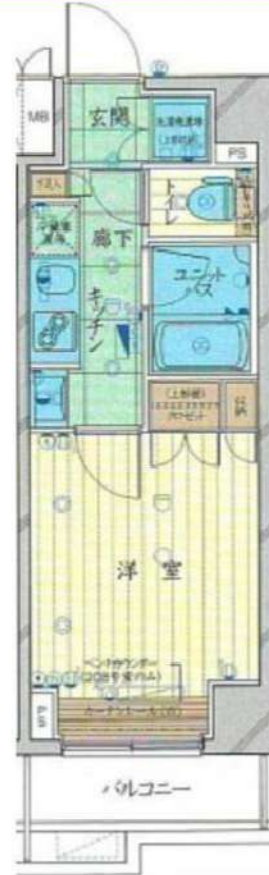
京浜東北・根岸線 蒲田 徒歩 10分

☆独立洗面台付き☆人気のルールシリーズ☆

共益費6,000円
礼金1ヶ月 敷金なし

東急池上線 蒲田 徒歩 10分
東急多摩川線 蒲田 徒歩 10分

所在	東京都大田区新蒲田1丁目20-5		
間取詳細	K(2畳) 洋(6畳)		
構造・階建	RC3階/6階建		
専有面積	20.62㎡	建物種別	マンション
築年月	2013年3月	開口向き	北東
入居時期	即時	更新料	1ヶ月
損保	要2万円2年		
契約期間	普通賃借(2年)		
保証会社	加入要(エポスカード/初回保証料:総家賃50%、月次保証料:総家賃1%)		
駐車場	あり有料(敷地内)/20,000円/敷金1ヶ月		
入居諸条件	単身者限定 2人入居不可 留学生可 ベット不可 楽器不可 事務所不可		
その他費用	契約事務手数料(税込)11,000円(入居時)、鍵交換費用(税込)26,000円(入居時)、24hサポート(税込)16,500円(入居時)、室内清掃費用(税込)44,000円(退去時)		
周辺施設	miniピアゴ新蒲田1丁目店まで208m ローソン新蒲田1丁目店まで236m まいばすけっと新蒲田道塚通り店まで292m セブンイレブン西蒲田環八通り店まで393m ツルハドラッグ蒲田店まで753m		
設備	ガス:都市、ガスコンロ2口設置済、給湯、システムキッチン、24時間換気システム、オートロック、宅配ボックス、駐輪場、バイク置場あり敷地内、インターネット接続可(光)、BS、CS、CATV、24時間ゴミ出し可、敷地内ごみ置き場、24時間緊急通報システム、バス1箇所、トイレ1箇所、エアコン、室内洗濯機置場、バストイレ別、シャワー、浴室乾燥機、洗面化粧台、洗浄便座、高温差湯式、バルコニー、バルコニー面積3.3㎡、フローリング、全室フローリング、全室エアコン、各居室照明、照明1台、室内物干し、収納2箇所、クローゼット、シューズボックス、インターホン、モニター付オートロック、エレベータ		
備考	※法人契約の場合、敷金1ヶ月となります。 ※更新料:新賃料の1ヶ月分、更新事務手数料:11,000円(税込) ※解約予告:1ヶ月前 ※退去前申込みの場合、先行契約となります。なお、退去まで1週間以内の場合、内見後にお申ください。 ※携帯電話の電波状況は予め各自でご確認下さい。 建物管理会社:株式会社TFDコミュニティ(03-3582-2652)、駐輪場無料、バイク置き場あり(要確認)、始発駅、3駅利用可、3浴線利用可		



※掲載情報と現状が異なる場合は現状が優先となります。

有効期限:2021年09月27日



みずべや
水商売のお部屋

新宿本店 新宿区西新宿7-12-3小島ビル3階
TEL 03-6279-2032



みずべや
歌舞伎のお部屋

あずま通り店 新宿区歌舞伎町1-8-3良川ビル2階
TEL 03-6205-5732



みずべや
池袋のお部屋

池袋店 豊島区池袋2-4-2YKビル1階
TEL 03-6907-2660

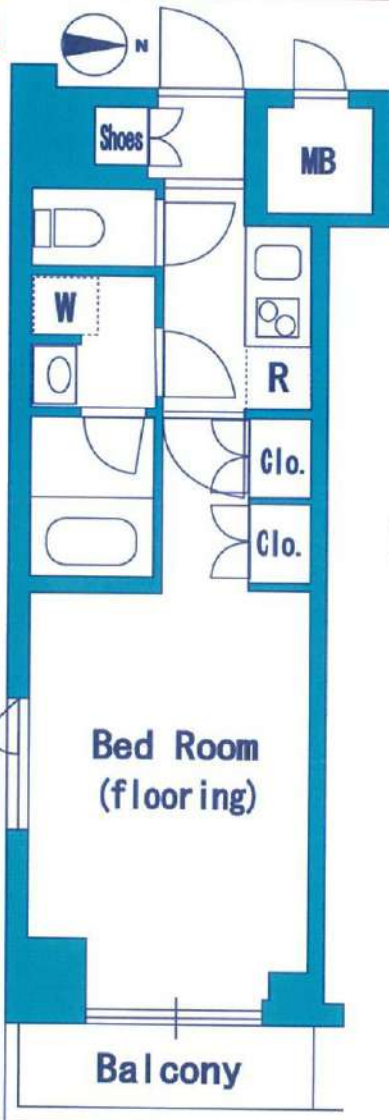
ルーブル南馬込六番館

分譲賃貸マンション

築浅・角部屋・二面採光のお部屋です♪
 #独立洗面台 #浴室換気暖房機
 #温水洗浄便座 #2口ガスコンロ

賃料	79,000
管理費	8,000
礼金	1ヶ月 敷金 0ヶ月

地下1Fの部屋
になります



部屋設備

- バストイレ別
- ダブルディンプルキー
- 2口ガスシステムキッチン
- 独立洗面台
- お湯はりプザー機能
- 浴室換気暖房機
- ウォシュレット
- 人感センサー付き照明
- 室内洗濯機置き場
- シューズボックス
- クローゼット
- シャワーヘッド
- エアコン
- 室内物干し金具
- モニター付インターフォン
- 照明

建物設備

- モニター付オートロック
 - 防犯カメラ
 - 宅配ボックス
 - 敷地内ゴミ置場
 - エレベーター
 - BS・CS110° ※
 - CATV※
 - フレッツ光※
- ※については別途契約必要

号室	101号室		
間取り	1K	専有面積	26.68㎡
竣工	2017年8月	総戸数	51戸
構造	鉄筋コンクリート造 地下1階地上6階建		

現況	入居中	退去予定	9月5日
入居時期	9月下旬	内見予定	9月6日 より開始

建物管理	会社名	TFDコミュニティ	
	連絡先	03-3582-2652	
	駐輪場	あきあり	無料※要ステッカー
	バイク置場	あきあり	3000円/月
	駐車場	あきなし	20000円/月 保証金1ヶ月

契約条件	普通賃貸借契約	期間	2年
更新料	新賃料1ヶ月分+更新時事務手数料11,000円(税込)		

初期費用	①当社指定保証会社の利用が基本必須です。		
	【エポス】	家賃総額の40% 更新料:毎年10,000円(15万円未満) ※連帯保証人ありの場合 契約時:30%に減額 ●学生割引 ● 契約時:15,000円 更新料:毎年10,000円 ※審査時に有効期限内の学生証を提示で割引対象	
	エポス審査否決の場合は、全保連にて審査		
	【全保連】	家賃総額の50% 更新料:毎年10,000円	
	②鍵交換費用	27,500円(税込)	
	③安心入居サポート加入料	16,500円(税込)	
	④契約書類作成料	11,000円(税込)	
	⑤家財保険料	18,000円(2年間)※エポス利用の場合は後日請求	
	⑥仲介手数料	1ヶ月(別途消費税) = 86,900円(税込)	
	⑦当月の日割り家賃		
⑧翌月家賃(⑦15日以降に賃発の場合)			

退去時	退去時クリーニング費49,500円(税込)※解約時清算借主様の過失等による汚れ・キズ等は別途※室内禁煙
保証会社を利用しない場合	※下記が必須条件となります。ご確認ください。(大手法人を除く) ・保証人様(三親等以内で働かれている方)1名 ・敷金1ヶ月プラス(法人契約の場合も) ・契約者様・保証人様の収入証明が審査時必要となります。

●所在地 〒143-0025
東京都大田区南馬込6-27-16

●交通・アクセス
都営浅草線「西馬込」駅徒歩8分
東急池上線「池上」駅徒歩22分
京浜東北線「大森」駅徒歩30分



●周辺施設●

コンビニ…サンクス 徒歩3分♪
セブンイレブン 徒歩3分♪
ローソン 徒歩5分♪
スーパー…スーパーキタムラ 徒歩5分♪
※営業時間 9:30~22:00
文化堂 徒歩6分♪
※営業時間 9:00~25:00

※資料と実際の仕様、設備が異なる場合は現状を優先と致します。アクセントクロス等は退去時の状態により素材・色合い等を変更する場合がございます。

※適用消費税率10%

室内は内見用に電気契約済み

みずいばや
水商売のお部屋
新宿本店 新宿区新宿7-12-3小島ビル3階
TEL 03-6279-2032



みずいばや
歌舞伎のお部屋
あずま通り店 新宿区歌舞伎町1-8-3良川ビル2階
TEL 03-6205-5732



みずいばや
池袋のお部屋
池袋店 豊島区池袋2-4-2YKビル1階
TEL 03-6907-2660

貸マンション

中延駅

ハーモニーレジデンス品川ウエスト#002 603

間取り
1K

専有面積
21.30㎡

築年月
2017年05月



チェックポイント!

バイク置場有,駐輪場有,主要採光面:西向き,ペット相談,二人入居可,デザイナーズ,外観タイル張り,B・T別,シャワー,浴室乾燥機,トイレ,温水洗浄便座,洗面所独立,ガスコンロ付,2口コンロ,システムキッチン,クローゼット,シューズボックス,室内洗濯機置場,給湯,プロパンガス,フローリング,エアコン,C S, B S 端子,モニタ付オートロック,モニタ付インターホン,防犯用ガラス,防犯カメラ,エレベーター,宅配BOX



物件種目	貸マンション
最寄駅	中延
間取タイプ	1K
賃貸条件	賃料 80,000円 礼金1ヶ月 敷金なし 保証金なし

物件所在地	東京都品川区中延6丁目7番1号		
交通	東急大井町線 中延 徒歩8分		
建物	建物名	ハーモニーレジデンス品川ウエスト#002 603	
	構造・規模	RC 8階建/6階部分	
	使用部分積	21.30㎡	
	間取内訳		
築年月	2017年05月	契約期間	2年
管理費等	なし 共益費 15,000円/月 雑費なし		
駐車場			
現況	空家	入居日	即時
設備	B・T別,シャワー,浴室乾燥機,トイレ,温水洗浄便座,洗面所独立,ガスコンロ付,2口コンロ,システムキッチン,クローゼット,シューズボックス,室内洗濯機置場,給湯,プロパンガス,フローリング,エアコン,C S, B S 端子,モニタ付オートロック,モニタ付インターホン,防犯用ガラス,防犯カメラ...		
保険等	要 2年22,000円		
備考	■入居中サポート21450円 ■抗菌代16500円 ■事務手数料11000円 ■鍵交換代22000円 ■火災保険22000円 更新料:新賃料1.5ヶ月 賃貸保証:利用可 保証会社必須 総賃料~50% (最低保証料5万円) 利用駅1:東急大井町線 荏原町 徒歩5分 利用駅2:JR横須賀線 西大井 徒歩15分		

この図面は物件情報の一部を抜粋して掲載しております。(現況優先)
付帯条件や別途料金等が発生する場合がありますのでご確認ください。

at home

infosheet 物件番号 10541568060

みずいべや
水商売のお部屋
新宿本店 新宿区西新宿7-12-3小島ビル3階
TEL 03-6279-2032



みずいべや
歌舞伎のお部屋
あずま通り店 新宿区歌舞伎町1-8-3良川ビル2階
TEL 03-6205-5732



みずいべや
池袋のお部屋
池袋店 豊島区池袋2-4-2YKビル1階
TEL 03-6907-2660

1K
マンション

JR京浜東北・根岸線

蒲田駅

徒歩9分

XEBEC 西蒲田

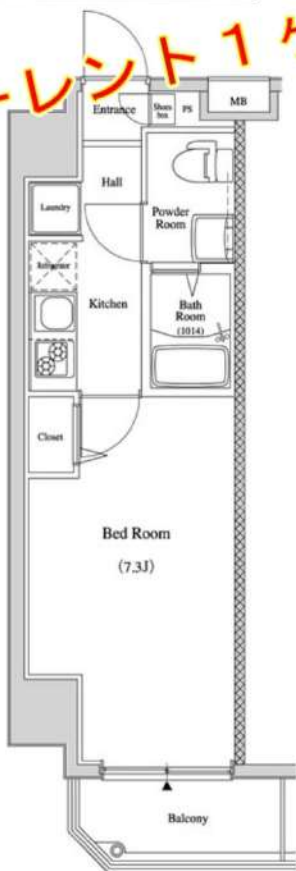
301号室

■ 賃料

80,000円

■ 共益費

10,000円



■ 物件概要

- 物件所在地 東京都大田区西蒲田六丁目31-8
- 構造・規模 鉄筋コンクリート造 11階建
- 築年月 2011年9月
- 専有面積 23.1㎡ / パルコニー 2.79㎡
- 現況 空室 ■ 入居可能日 即日
- その他交通 東急池上線 蓮沼 徒歩1分
東急多摩川線 矢口渡 徒歩14分

■ 契約条件

- 契約期間 2年 ■ 契約形態 普通借家
- 敷金 0ヶ月 ■ 礼金 0ヶ月
- 更新料 1ヶ月 ■ 更新事務手数料 0.5ヶ月(税別)
- 家財保険必須 20,000円 ■ 保証会社必須 保証料は備考欄参照

■ 設備

エアコン、エレベーター、バルコニー、室内洗濯機置場、シューズボックス、宅配ボックス、パストイレ別、浴室乾燥機、独立洗面台、システムキッチン、2口コンロ、オートロック、TVインターホン、ウォシュレット

■ 備考

契約時: 鍵交換代25,000円(税別)、クリーニング代35,000円(税別)
エアコンクリーニング代15,000円/台(税別)
保証料:(初回)賃料等60%~、(月額)1,000円
短期解約違約金あり(1年未満賃料の1ヶ月分)

※ 図面と現状が異なる場合は現況を優先します。原状有姿の取引のため現地にてご確認ください。

みずいべや
水商売のお部屋
新宿本店 新宿区西新宿7-12-3小島ビル3階
TEL 03-6279-2032



みずいべや
歌舞伎のお部屋
あずま通り店 新宿区歌舞伎町1-8-3長川ビル2階
TEL 03-6205-5732



みずいべや
池袋のお部屋
池袋店 豊島区池袋2-4-2YKビル1階
TEL 03-6907-2660

プレール・ドゥーク南品川

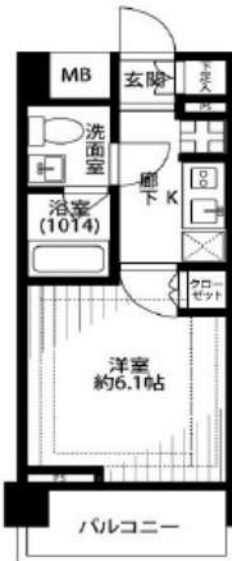
住み替え応援システムRe・Room
家賃でポイントがたまる！
住み替えで使ってお得！

安心管理システム24時間管理
学生・女性にオススメ

洋室約6.1帖 南向き 独立洗面台有り

バス・トイレ別 浴室換気乾燥機

ペット相談可(小型犬または猫1匹、敷金2ヶ月)



※図面と現況が異なる場合には現況を優先とします。

ACCESS

東急大井町線 大井町駅 徒歩10分

京急本線 青物横丁 徒歩8分

京急本線 新馬場 徒歩7分

402号室

賃料 83,000円

管理費 8,000円

敷金 1ヶ月 礼金 1ヶ月

OUTLINE

間取り	1K	タイプ	A5	専有面積	21.02㎡
入居日	2021年09月中旬		内見	不可 9/6以降可	
「木下の賃貸」友の会費		1,800 円(税込)/月額			
所在地	東京都品川区南品川4丁目14-11				
構造	RC造		規模	7階建4階	
竣工日	2011年01月		総戸数	68戸	
駐車場施設	有		空き	要確認	
駐輪場施設	有		空き	要確認	
駐車場敷金	なし		駐車場賃料	0 円/月額	
ペット飼育	相談		ペット飼育の場合の敷金	敷金2ヶ月	
方位	南		ガス	※CDエナジーダイレクト推奨	
※※※※※	株式会社キノシタコミュニティ		電気	※CDエナジーダイレクト推奨	

LEASE CONDITION

契約期間	2年	更新料	新賃料	1ヶ月
解約予告	1ヶ月前に文書で当社宛に通知			
鍵交換費	27,500 円(税込)	消毒代	26,400円(税込)	

EQUIPMENT

オートロック	○	洗濯機置場	○	バルコニー	○
エレベーター	○	浴室乾燥機	○	CATV	
TVモニター付きインターフォン	○	洗浄機能付暖房便座		BSアンテナ	
宅配ボックス	○	追い焚き		CSアンテナ	
ガスコンロ	○	居室床材フローリング	○	カーシェアリング	
IHクッキングヒーター		エアコン	○		
独立洗面台		浄化槽			

※保証会社利用必須です。木下グループをご利用の場合、初回保証料80%と月額550円(税込)の利用手数料、また2年毎に20,000円の継続保証委託料が必要です。※CATV、BS・CS110°、インターネット、カーシェアリング等には別途契約、費用がかかります。※退去時に最低限必要な金額はルームクリーニング代36,300円(税込)~(お部屋の広さにより異なります)、エアコン洗浄代8,800円(税込)~です。※駐車場のみをご契約の場合は敷金1ヶ月をお預かり致します。※消費税等の税率が変動した場合は、それに応じて消費税等相当額も変動致します。※入居者補償制度あり(借家人賠償特約付き火災保険の保険料相当額として月額940円をご負担いただきます)※契約時消毒代として26,400円(税込)頂いております。

備考

みずべや
水商売のお部屋



新宿本店 新宿区西新宿7-12-3小島ビル3階
TEL 03-6279-2032

みずべや
歌舞伎のお部屋

あずま通り店 新宿区歌舞伎町1-8-3川川ビル2階
TEL 03-6205-5732



みずべや
池袋のお部屋

池袋店 豊島区池袋2-4-2YKビル1階
TEL 03-6907-2660

ルール下丸子伍番館

新築分譲賃貸マンション

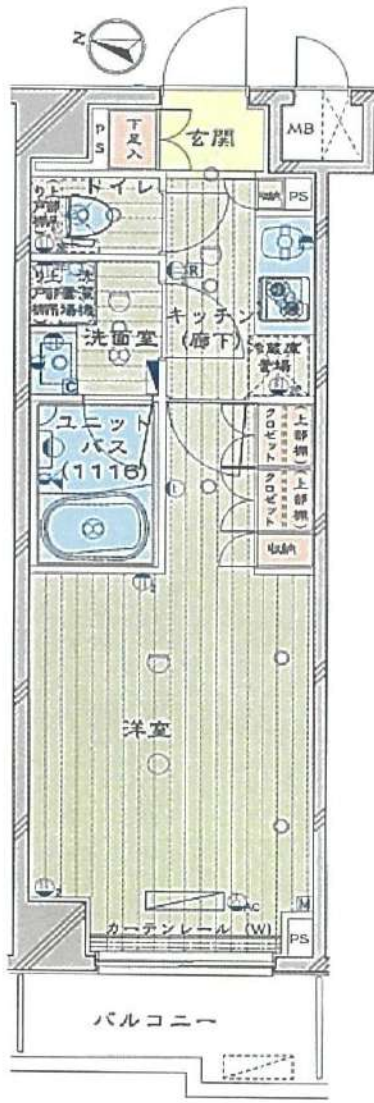
賃料	84,000
管理費	8,000
礼金	1ヶ月 敷金 0ヶ月

● 所在地 〒146-0092
東京都大田区下丸子3-16-12

● 交通・アクセス
東急多摩川線「下丸子」駅 徒歩3分



★新築★
#駅徒歩3分と至近
#分譲タイプ



部屋設備

- マルチメディアコンセント
- モニター付インターホン
- ダブルディンプル錠
- エアコン
- シーリング照明
- 2ロガスシステムキッチン
- 調光機能付ダウンライト
- 着脱式室内物干金物
- 脱臭機能付温水洗浄便座
- 24時間換気機能付浴室換気暖房乾燥機
- 独立洗面化粧台
- 下足入れ
- クローゼット
- フローリング
- 室内洗濯機置場
- 人感センサー付玄関照明

建物設備

- モニター付オートロック
- 敷地内ゴミ置場
- 防犯窓付エレベーター
- 宅配BOX
- 防犯カメラ
- 24時間セキュリティ
- フレッツ光ネクスト※
- BS・110°CS※
- CATV (JCOM) ※
- ※については別途契約必要

号室	202号室		
間取り	1K	専有面積	25.52㎡
竣工	2021年3月	総戸数	46戸
構造	鉄筋コンクリート造 地上6階建		

現況	空室	退去予定	-
入居時期	即入	内見予定	内見可 (現地対応)

建物管理	会社名	株式会社TFDコミュニティ	
	連絡先	03-3582-2652	
	駐輪場	あきあり	無料 (要シール貼付)
	バイク置場	なし	-
	駐車場	あきななし	15000円/月 保証金1ヶ月

契約条件	普通賃貸借契約	期間	2年
更新料	新賃料1ヶ月分+更新時事務手数料11,000円 (税込)		
初期費用	①当社指定保証会社の利用が基本必須です。		
	【エポス】	家賃総額の40% 更新料: 毎年10,000円 (15万円未満) ※連帯保証人ありの場合 契約時: 30%に減額 ●学生割引 ● 契約時: 15,000円 更新料: 毎年10,000円 ※審査時に有効期限内の学生証を提示で割引対象 エポス審査否決の場合は、全保連にて審査	
	【全保連】	家賃総額の50% 更新料: 毎年10,000円	
	②鍵交換費用	新築の為無し	
	③安心入居サポート加入料	16,500円 (税込)	
	④契約書類作成料	11,000円 (税込)	
	⑤家財保険料	18,000円 (2年間) ※エポス利用の場合は後日請求	
	⑥仲介手数料	1ヶ月 (別途消費税) = 92,400円 (税込)	
⑦当月の日割り家賃			
⑧翌月家賃 (⑦15日以降に賃発の場合)			

退去時	退去時クリーニング費49,500円 (税込) ※解約時清算借主様の過失等による汚れ・キズ等は別途※室内禁煙
保証会社を利用しない場合	※下記が必須条件となります。ご確認ください。(大手法人を除く) ・保証人様 (三親等以内で働かれている方) 1名 ・敷金1ヶ月プラス (法人契約の場合も) ・契約者様・保証人様の収入証明が審査時必要となります。

●周辺施設●

- ★コンビニ…セブンイレブン 徒歩3分♪
ファミリーマート 徒歩6分♪
- ★スーパー…まいばすけっと 徒歩3分♪
※営業時間7:00~23:00♪
西友 徒歩4分♪
※営業時間24時間♪

※資料と実際の仕様、設備が異なる場合は現状を優先と致します。アクセントクロス等は退去時の状態により素材・色合い等を変更する場合がございます。

※適用消費税率10%

室内は内見用に電気契約済み

みずいばや
水商売のお部屋
新宿本店 新宿区西新宿7-12-3小島ビル3階
TEL 03-6279-2032



みずいばや
歌舞伎のお部屋
あずま通り店 新宿区歌舞伎町1-8-3川ビル2階
TEL 03-6205-5732



みずいばや
池袋のお部屋
池袋店 豊島区池袋2-4-2Yビル1階
TEL 03-6907-2660