

RENECAT導入済物件★消臭抗菌効果が半永久持続
駅や生活利便施設！快適な生活！

Access

西武池袋線
「中村橋」駅徒歩 7分



西武池袋線
「練馬」駅徒歩 19分

- 外観コンクリート打放しデザイン
- TVモニター付オートロックシステム
- 床フローリング仕様
- 洋室エアコン標準装備
- オリジナルシステムキッチン
- 2ログスコンロ
- バスルームとトイレを独立
- 温水シャワートイレ
- パウダールーム洗面台
- 洗濯機置き場室内
- 収納便利なクローゼット
- トール型シューズBOX
- お洒落なライティングレール
- インターネット利用可(別途費用)
- CATV(別途費用)
- 24時間受取可能宅配BOX
- 敷地内24時間利用可能ごみ置場
- 駐輪場: 初回登録料3,300円(要確認)
- ※台数に制限有り
- 2人入居可能・外国籍入居可能



0303 号室 専有面積 27.02㎡

間取 1R

賃料 **80,000** 円/月

共益費 10,000 円/月

物件概要

所在地/ 東京都練馬区貫井5丁目1-12
構造・規模/ 鉄筋コンクリート造 5階建
総戸数/ 14 戸
築年月/ 2014年08月13日
入居日/ 2021年11月06日

契約条件

敷金0ヶ月・礼金0ヶ月

CH保証システム利用料: 家賃総額55%(最低金額5.5万円)
24時間安心サポート料11,000円鍵交換代19,800円
室内抗菌処理代16,500円事務手数料16,500円
当社指定賃貸入居者総合保険加入の事(別途費用)
※賃料口座引落し(口座振替手数料: 月額550円)
普通賃貸借2年契約

24時間安心サポート

設備のトラブルに24時間365日の受付体制

医療健康サービス 24

看護師が24時間365日ご相談に応じます。

みずべや
水商売のお部屋

新宿本店 新宿区西新宿7-12-3小島ビル3階
TEL 03-6279-2032



みずべや
歌舞伎のお部屋

あずま通り店 新宿区歌舞伎町1-8-3良川ビル2階
TEL 03-6205-5732



みずべや
池袋のお部屋

池袋店 豊島区池袋2-4-2YKビル1階
TEL 03-6907-2660

プリンセスライン江古田 204号室

☆西武池袋・豊島線「江古田」駅徒歩 2分
 ☆都営大江戸線「新江古田」駅徒歩7分



外観



エントランス



室内(イメージ)



キッチン(イメージ)

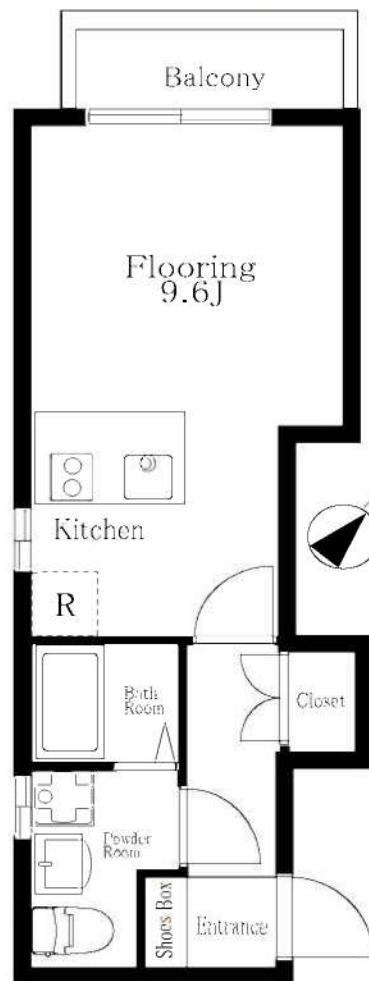


《充実の設備仕様》

- ☆システムキッチン・ガス2口(オープンキッチン)
- ☆浴室換気乾燥機付き
- ☆追い炊き付き
- ☆トイレウォッシュレット付き
- ☆洗面台有り
- ☆フローリング
- ☆エアコン有り

《周辺環境》

- ☆ローソン江古田栄町店 徒歩約1分
- ☆サークルKサンクス 徒歩約2分
- ☆ドコモショップ江古田店 徒歩約4分
- ☆平塚医院 徒歩約5分
- ☆鈴木医院 徒歩約4分
- ☆ハックドラッグ 徒歩約4分



◆保証会社要加入◆

初回保証料総賃料の50%～
 (詳細はお問い合わせ下さい)

賃貸マンション

賃料	81,000 円
管理費	8,000 円
敷金	1 カ月
礼金	1 カ月
所在地	練馬区栄町 6-2
交通	西武池袋・豊島線 『江古田』駅徒歩 2分
専有面積	約 25.68 m ²
規模・構造	RC 造 5 階建
号室	2 階部分 204 号室
築年月	平成 26 年 2 月
契約形態	定期借家契約(再契約型):2 年間
現況	9/13 退去予定
解約予告	1 ヶ月前
※再契約料:新賃料の1か月分+消費税	
※図面と現状が異なる場合は現状優先とさせていただきます。 ※当社規定の保険に加入して頂きます。(15,000 円/2 年) ※保証人をお願いすることがございます。 ※契約時:社宅契約(普通借)相談可 ※契約時:アクトコール要加入 16,500 円(税込)/2 年 ※退去時:室内クリーニング費用 エアコン内部洗浄費用別途負担有り ※再契約時:事務手数料 11,000 円(税込) ※室内・共用部:禁煙	
〈以下任意項目〉	
※鍵交換費用:22,000 円(税込)	
※光触媒消臭スプレー:16,500 円(税込)	

みずべや
 水商売のお部屋
新宿本店 新宿区西新宿7-12-3小島ビル3階
 TEL 03-6279-2032



みずべや
 歌舞伎のお部屋
あずま通り店 新宿区歌舞伎町1-8-3見川ビル2階
 TEL 03-6205-5732



みずべや
 池袋のお部屋
池袋店 豊島区池袋2-4-2YKビル1階
 TEL 03-6907-2660

ラフィスタ板橋区役所前 801

間取り	賃料	管理費等
1K	85,000円	14,000円

【Wi-Fiインターネット無料※シーファイブ】ペット可 築浅高級賃貸マンション♪

【Wi-Fiインターネット無料※シーファイブ】ペット可 築浅高級賃貸マンション♪

敷金/保証金	0円	礼金/権利金	85,000円
敷引/償却金	0円	更新料	1.5ヶ月(新賃料)
その他費用			
物件種別	マンション		
物件所在地	東京都板橋区板橋3丁目8-12		
交通	都営三田線 板橋区役所前駅 徒歩2分 東武東上線 下板橋駅 徒歩11分 東武東上線 大山駅 徒歩13分		
間取り詳細			
構造	鉄筋コンクリート 8階 / 10階建		
面積	25.60㎡	向き	北東
築年月	2020年1月	契約期間	普通借家契約 2年
駐車場		入居時期	2021年10月24日
設備	浴室乾燥、ガス給湯、バス・トイレ別、CS、押入、2口コンロ、ガスキッチン、温水洗浄便座、エアコン、室内洗濯機置場、シャワー、BS、モニタ付オートロック、シューズボックス、ネット使用料不要、クローゼット、フローリング、トイレ有、ガスコンロ、ユニットバス、ガスコンロ設置済、バス有、システムキッチン、インターホン、デザイナーズ、エレベーター、外壁タイル張り、宅配BOX		
入居諸条件	ペット可、事務所不可、二人入居可		
損害保険	要 23,000円(2年)		
保証会社	可 総賃料の~50%		
備考	■入居中サポート21450円 ■抗菌代16500円 ■事務手数料11000円 ■火災保険23000円 ■保証会社必須~50% ■鍵交換代22000円 ■短期解約違約金有 ■AZP90000円(★50) ■ペット(+敷1・償)		

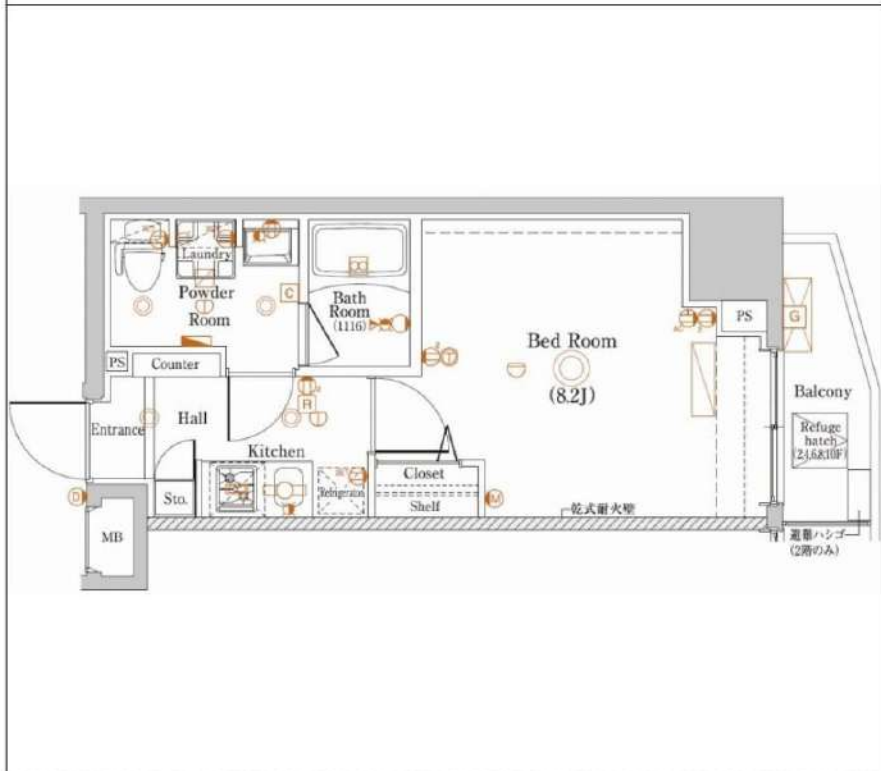
外観



その他



間取り図



みずべや
水商売のお部屋

新宿本店 新宿区西新宿7-12-3小島ビル3階
TEL 03-6279-2032



みずべや
歌舞伎のお部屋

あずま通り店 新宿区歌舞伎町1-8-3良川ビル2階
TEL 03-6205-5732



みずべや
池袋のお部屋

池袋店 豊島区池袋2-4-2YKビル1階
TEL 03-6907-2660

広々約9帖

分譲賃貸マンション

スカイコートパレス小竹向原

東京メトロ有楽町線 東京メトロ副都心線 西武有楽町線

『小竹向原』駅徒歩6分



独立洗面台

ネット無料

2口ガスキッチン

宅配BOX

★ライフラインに関して★※申込自由※
 ★PinT電気→審査通過後、PinT電気申込メールがきます
 ※オール電化対象外
 ★電気含むその他ライフライン→ライフアップからご案内
 事前にご案内をお願いします! ※対象物件あり

名称：スカイコートパレス小竹向原
 所在地：東京都練馬区小竹町2丁目72番3号
 構造：鉄筋コンクリート造 地上4階建
 竣工：2018年8月
 交通：東京メトロ有楽町線/東京メトロ副都心線/西武有楽町線
 『小竹向原』駅徒歩6分
 西武有楽町線『新桜台』駅徒歩8分

賃貸条件：敷金0ヶ月/礼金1ヶ月
 更新料 新賃料の1.5ヶ月分
 文書事務手数料 5,500円(税込)
 振替事務手数料 330円/月(税込)
 鍵交換費用 22,000円(税込)
 短期解約違約金特約有(1年未満1ヶ月)

火災保険：18,000円

その他：保証会社利用のこと

初回保証料：毎月支払い合計額の30~40%
 1年ごと更新料：10,000円
 学生プラン有：10,000円~
 保証会社利用しない場合、敷金2ヶ月

~ご利用保証会社~

エポスROOM iD・ルームバンクインシュア

初回保証料：保証人有30%・保証人なし40%

※留学生は連帯保証人あり保証会社利用プランでご相談可能です

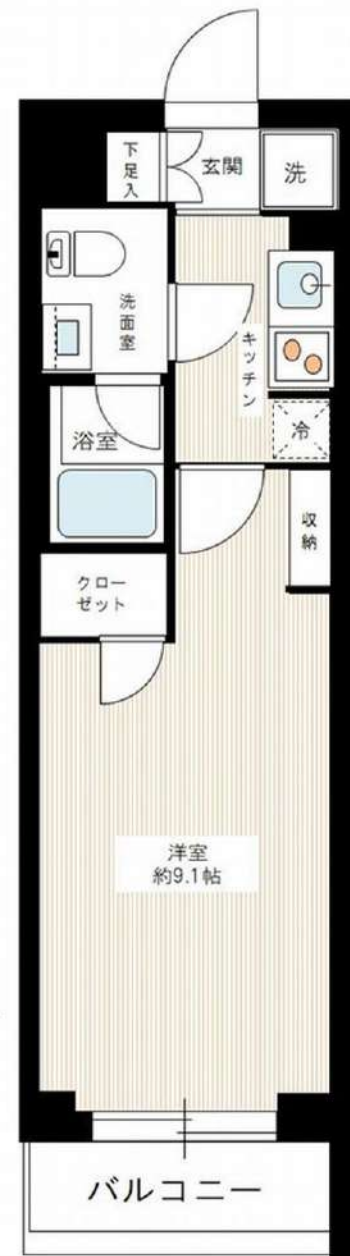
※初期費用のお支払いにクレジットカード決済をご利用可

※法人様契約の際の諸条件は別途お問い合わせください

- *TVモニター付オートロック
- *2口ガスシステムキッチン
- *独立洗面台(シャンプードレッサー)
- *浴室換気暖房乾燥機
- *ウォシュレット
- *24時間換気システム
- *駐輪場(初回3,000円)
- *バイク置き場(月額5,500円)
- ※駐輪場・バイク置き場 要空確認
- *防犯窓センサー
- *ネット・wi-fi無料(C-five)
- *BS・CS
- *CATV(J:COM)
- *宅配BOX・メールBOX
- *エアコン完備
- *クローゼット
- *室内洗濯防水パン

【募集条件】

号室	間取り	賃料	専有面積	現況
101	1K	¥87,000	25.79m ²	9/30空予定
管理費：8,000円				



みずべや
水商売のお部屋

新宿本店 新宿区西新宿7-12-3小島ビル3階
TEL 03-6279-2032



みずべや
歌舞伎のお部屋

あずま通り店 新宿区歌舞伎町1-8-3良川ビル2階
TEL 03-6205-5732



みずべや
池袋のお部屋

池袋店 豊島区池袋2-4-2YKビル1階
TEL 03-6907-2660

アクセス新江古田 205

間取り	賃料	管理費等
1DK	89,000円	15,000円

敷金/保証金	0円	礼金/権利金	0円
敷引/償却金		更新料	1ヶ月(新賃料)
その他費用	[備考] クラブアセット:20,000円(契約時)、クリーニング費用:49,500円(退去時)、鍵交換費用:38,500円(退去時)		
物件種別	マンション		
物件所在地	東京都練馬区豊玉北2丁目12-15		
交通	都営大江戸線 新江古田駅 徒歩6分 西武池袋線 江古田駅 徒歩8分		
間取り詳細	D 4.70畳, 洋室 4.40畳, K		
構造	鉄筋コンクリート 2階 / 5階建		
面積	29.40㎡	向き	南東
築年月	2016年2月	契約期間	普通借家契約 2年
駐車場	要問合せ	入居時期	2021年10月上旬 予定
設備	バス・トイレ別、シャワー、ガスコンロ、ガスコンロ設置済、2ロコンロ、エアコン、室内洗濯機置場、フローリング、温水洗浄便座、浴室乾燥、インターホン、ガス給湯、24時間緊急通報システム、ガスキッチン、クローゼット、システムキッチン、シューズボックス、ダブルデインプルキー、モニター付オートロック、洗面化粧台、2F以上、BS、CS、24時間換気システム、角住戸、光ファイバー、分譲タイプ、エレベーター、宅配BOX、外壁タイル張り、24時間ゴミ出し可、防犯カメラ、敷地内ゴミ置き場、メールボックス		
入居諸条件	ペット可、ルームシェア不可、外国人相談、楽器使用不可、高齢者不可、事務所不可、二人入居相談、法人可		
損害保険	要 18,000円(2年)		
保証会社	必須 新日本信用保証:賃料+管理費の50%~		
備考	引越業者指定有り:ベスト引越サービス 鍵交換費用・クリーニング費用は審査状況により先払いのケース有り ペット飼育可能(小型犬・猫1匹まで)敷金1ヶ月追加 法人契約の場合、敷金礼金各1ヶ月分追加その他、審査状況により敷金追加ケース有り 12ヶ月未満の解約の場合、短期解約違約金月額賃料2ヶ月分 解約予告2ヶ月前 アセットでんき利用必須		



みずべや
水商売のお部屋

新宿本店 新宿区西新宿7-12-3小島ビル3階
TEL 03-6279-2032



みずべや
歌舞伎のお部屋

あずま通り店 新宿区歌舞伎町1-8-3良川ビル2階
TEL 03-6205-5732



みずべや
池袋のお部屋

池袋店 豊島区池袋2-4-2YKビル1階
TEL 03-6907-2660

RENECAT導入済物件★消臭抗菌効果が半永久持続
ペット可・分譲賃貸マンションセキュリティ安心

Access

都営三田線
「板橋区役所前」 駅徒歩 3分

東武東上線
「大山」 駅徒歩 10分



1104 号室 専有面積 33.58㎡

間取 1DK

賃料 97,000 円/月

共益費 12,000 円/月

物件概要

所在地／ 東京都板橋区板橋2丁目60-4
構造・規模／ 鉄骨鉄筋コンクリート造 12階建
総戸数／ 43 戸
築年月／ 2005年02月28日
入居日／ 2021年11月06日

契約条件

敷金0ヶ月・礼金0ヶ月

保証システム利用料：家賃総額の5%（最低金額5.5万円）
24時間安心サポート料11,000円鍵交換代19,800円
室内抗菌処理代16,500円事務手数料16,500円
当社指定賃貸入居者総合保険加入の事（別途費用）
※賃料口座引落し（口座振替手数料：月額550円）
普通賃貸借1年契約（更新型）※
＝更新時5%賃料改定が行われますが2回目以降は更新料はかかりませんので安心して長くお住まいになれます。

24時間安心サポート

設備のトラブルに24時間365日の受付体制

医療健康サービス24

看護師が24時間365日ご相談に応じます。

- タイル貼りの美しい外観
- モニター付オートロックシステム
- 共用部防犯カメラ
- 防犯窓付エレベーター
- ダブルロック&ディンプルキー
- 玄関人感センサー付きライト
- エアコン1基標準装備
- 床LL45等級フローリング仕様
- オリジナルシステムキッチン
- 2ロガスコンロ（グリル付）

- お湯張り・追い炊き機能付きバス
- 雨日や冬は必須浴室換気乾燥暖房機
- シャンプードレッサー洗面台
- 収納便利なクローゼット
- ネット無料（最大速度100Mbps）
- BS・CS110・CATV（別途費用）
- 24時間受取可能宅配BOX
- 駐輪場：4800円/2年（要確認）
- 敷地内ゴミ置き場
- ペット可（敷金1ヶ月追加）1匹小型まで



みずべや

水商売のお部屋

新宿本店 新宿区西新宿7-12-3小島ビル3階
TEL 03-6279-2032



みずべや

歌舞伎のお部屋

あずま通り店 新宿区歌舞伎町1-8-3長川ビル2階
TEL 03-6205-5732



みずべや

池袋のお部屋

池袋店 豊島区池袋2-4-2YKビル1階
TEL 03-6907-2660

貸マンション

練馬駅

A X A S 東京ウエスト練馬 209

間取り
1DK

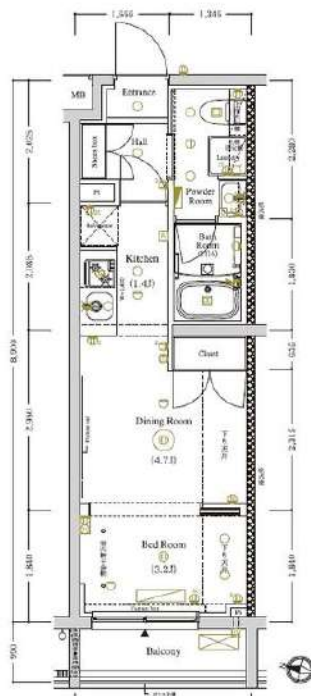
専有面積
25.81㎡

築年月
2019年09月



チェックポイント！

主要採光面：西向き,事務所使用不可,SOHO使用不可,楽器不可,ペット相談 小型犬可 猫可, B・T別,浴室乾燥機,温水洗浄便座,洗面所独立,ガスコンロ付,2口コンロ,収納スペース,室内洗濯機置場,都市ガス,エアコン,CS,B S 端子,インターネット使用料無料,モニタ付インターホン,ディンプルキー,バルコニー,エレベーター



物件種目	貸マンション
最寄駅	練馬
間取タイプ	1DK
賃貸条件	賃料 98,500円
	礼金なし 敷金なし 保証金なし

物件所在地	東京都練馬区豊玉北6丁目6-7		
交通	西武池袋・豊島線 練馬 徒歩6分		
建物	建物名	A X A S 東京ウエスト練馬 209	
	構造・規模	RC 4階建/2階部分	
	使用部分積	25.81㎡	
	間取内訳	洋3.2 DK 6.1	
築年月	2019年09月	契約期間	2年
管理費等	8,000円/月		
駐車場			
現況	居住中 2021年10月02日退去予定	入居日	2021年10月上旬予定
設備	B・T別浴室乾燥機,温水洗浄便座,洗面所独立,ガスコンロ付,2口コンロ,収納スペース,室内洗濯機置場,都市ガス,エアコン,CS,B S 端子,インターネット使用料無料,モニタ付インターホン,ディンプルキー,バルコニー,エレベーター		
保険等	要 2年15,000円		
備考	事務管理手数料:11,000円 更新料:新賃料 1.5ヶ月 賃貸保証:加入要 新日本信用保証 初回総賃料の50% 更新年1万円 鍵交換代等:有 22,000円~		

みずべや
水商売のお部屋

新宿本店 新宿区西新宿7-12-3小島ビル3階
TEL 03-6279-2032



みずべや
歌舞伎のお部屋

あずま通り店 新宿区歌舞伎町1-8-3良川ビル2階
TEL 03-6205-5732



みずべや
池袋のお部屋

池袋店 豊島区池袋2-4-2YKビル1階
TEL 03-6907-2660

貸マンション

巣鴨駅

キングハウス巣鴨 0408

間取り
1DK

専有面積
25.02㎡

築年月
2017年06月

チェックポイント！

主要採光面：南東向き、ペット相談、二人入居可、高齢者相談、最上階、B・T別、追焚機能、浴室乾燥機、温水洗浄便座、洗面台、ガスコンロ付、3口以上コンロ、システムキッチン、クローゼット、室内洗濯機置場、給湯、都市ガス、フローリング、床暖房、エアコン、C.S、B.S端子、インターネット対応、オートロック、モニタ付オートロック、バルコニー、エレベーター、宅配BOX



物件種目	貸マンション
最寄駅	巣鴨
間取タイプ	1DK
賃貸条件	賃料 99,000円 礼金なし 敷金なし 敷引 19.80万円 保証金 2ヶ月

物件所在地	東京都豊島区巣鴨4丁目 28-9		
交通	J R山手線 巣鴨 徒歩10分		
建物	建物名	キングハウス巣鴨 0408	
	構造・規模	R C 4階建/4階部分	
	使用部分積	25.02㎡	
	間取内訳	洋0	
築年月	2017年06月	契約期間	2年
管理費等	なし 共益費 12,000円/月 雑費なし		
駐車場	なし		
現況	空家	入居日	即時
設備	B・T別、追焚機能、浴室乾燥機、温水洗浄便座、洗面台、ガスコンロ付、3口以上コンロ、システムキッチン、クローゼット、室内洗濯機置場、給湯、都市ガス、フローリング、床暖房、エアコン、C.S、B.S端子、インターネット対応、オートロック、モニタ付オートロック、バルコニー、エレベーター、宅配BOX		
保険等	要 2年23,000円		
備考	ネット無料・浴室に液晶TV付き・中型犬可 保証金償却・付帯費用がございますので必ずお問合せください。更新料：新賃料 1.5ヶ月 賃貸保証：加入要 エムぞう君 初回保証料50%～ ※最低保証料50,000円～ 年間：10,000円～ 利用駅1：都営三田線 巣鴨 徒歩9分 利用駅2：都営三田線 西巣鴨 徒歩7分		

みずべや
水商売のお部屋

新宿本店 新宿区西新宿7-12-3小島ビル3階
TEL 03-6279-2032



みずべや
歌舞伎のお部屋

あずま通り店 新宿区歌舞伎町1-8-3良川ビル2階
TEL 03-6205-5732



みずべや
池袋のお部屋

池袋店 豊島区池袋2-4-2YKビル1階
TEL 03-6907-2660

～分譲賃貸マンション～

AXAS板橋本町III

206号室

都営三田線

板橋本町駅徒歩4分

都営三田線板橋区役所前駅 徒歩19分

☆角部屋☆



賃料 107,000円

管理費 15,000円

敷金 1ヶ月 礼金 1ヶ月

現況 9月26日退去予定

物件概要

所在地: 東京都板橋区清水町4-4-11
 構造: RC地上9階建
 総戸数: 49戸
 築年数: 2008年10月
 間取り: 1LDK
 広さ: 40.87㎡

必要書類等

身分証明書 (要申込時コピー)
 収入証明
 家賃口座引落 (手数料は契約者負担となります)
 設備緊急受付システム料 2年間 7,700円
 住宅総合保険 2年間 20,000円
 解約時敷金償却 1ヶ月 (法人契約に限り相談可)
 鍵交換代 24200円
 契約期間: 2年
 更新料: 新賃料の1ヶ月分

当社指定の保証会社をご利用頂くことが契約条件となります。

※入居審査時に保険証を必ずご提出して頂きます※
提出時は記号番号・保険者番号は隠して撮影、スキャンを行ってください。

駐輪場・バイク置場

※要空き確認
※金額等詳細は建物管理会社へ問合せ下さい

- バス・トイレ別
- モニター付オートロック
- 宅配BOX
- エレベーター
- エアコン基 (設備・リビング)
- 室内洗濯
- クローゼット・収納
- システムキッチン
- 2口ガスコンロ・グリル付
- 独立洗面台
- 浴室換気乾燥機

通常損耗は貸主負担です。

通常の汚れ・損耗は借りている人には修繕義務はありません。



みずいばや
水商売のお部屋

新宿本店 新宿区西新宿7-12-3小島ビル3階
TEL 03-6279-2032



みずいばや
歌舞伎のお部屋

あずま通り店 新宿区歌舞伎町1-8-3良川ビル2階
TEL 03-6205-5732



みずいばや
池袋のお部屋

池袋店 豊島区池袋2-4-2YKビル1階
TEL 03-6907-2660

貸マンション

池袋駅

ルクレ西池袋 0110

間取り
1K

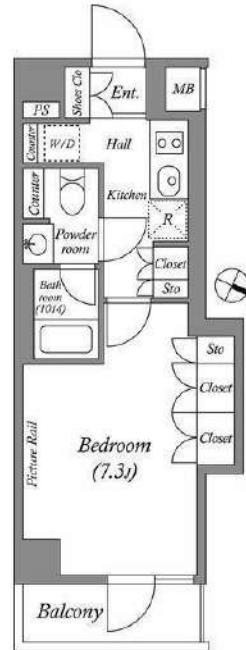
専有面積
25.93㎡

築年月
2017年01月



チェックポイント！

フリーレント：1ヶ月、駐輪場有(220円/月)、主要採光面：北東向き、ペット相談 小型犬可 猫可(敷金1ヶ月積み増し、退去時償却)、B・T別、シャワー、浴室暖房、温水洗浄便座、洗面所独立、2口コンロ、システムキッチン、クローゼット、シューズボックス、室内洗濯機置場、都市ガス、フローリング、エアコン、CS、BS端子、CATV、ダブルロックドア、オートロック、モニタ付インターホン、防犯カメラ、バルコニー、エレベーター、宅配BOX



物件種目	貸マンション
最寄駅	池袋
間取タイプ	1K
賃貸条件	賃料 108,000円
	礼金なし 敷金なし 保証金なし

物件所在地	東京都豊島区西池袋3丁目 15番6号		
交通	J R山手線 池袋 徒歩6分		
建物	建物名	ルクレ西池袋 0110	
	構造・規模	RC 5階建/1階部分	
	使用部分積	25.93㎡	
	間取内訳	洋7.3	
築年月	2017年01月	契約期間	2年
管理費等	なし 共益費 15,000円/月 雑費なし		
駐車場	なし		
現況	空家	入居日	即時
設備	B・T別、シャワー、浴室暖房、温水洗浄便座、洗面所独立、2口コンロ、システムキッチン、クローゼット、シューズボックス、室内洗濯機置場、都市ガス、フローリング、エアコン、CS、BS端子、CATV、ダブルロックドア、オートロック、モニタ付インターホン、防犯カメラ、バルコニー、エレベーター...		
保険等	要 2年20,000円		
備考	敷金・礼金ゼロ！フリーレント1ヵ月！あり ■法人契約時、保証会社免除：敷金1ヶ月必須 ■解約予告2ヶ月前（日割） ■更新料：新賃料の1ヶ月 カギ費用：42,900円 退去時RC代：38,500円 駐輪代：220円/月 更新料：なし 賃貸保証：加入要 株式会社エボスカード（東京） ROOMID（個人）保証料：保証人有30% 無40%（法人）40% 利用駅1：東京メトロ丸の内線 池袋 徒歩6分 利用駅2：東京メトロ副都心線 池袋 徒歩6分		

みずべや
水商売のお部屋

新宿本店 新宿区西新宿7-12-3小島ビル3階
TEL 03-6279-2032



みずべや
歌舞伎のお部屋

あずま通り店 新宿区歌舞伎町1-8-3良川ビル2階
TEL 03-6205-5732



みずべや
池袋のお部屋

池袋店 豊島区池袋2-4-2YKビル1階
TEL 03-6907-2660

貸マンション

大塚駅

ガリシア大塚 South(ガリシアオオツカサウス)

間取り
1K

専有面積
26.75㎡

築年月
2019年09月



定期借家

チェックポイント!

フリーレント:1ヶ月、駐輪場有、主要採光面:北東向き外観タイル張り分譲タイプ24時間換気システム、B・T別オートバス、シャワー浴室暖房、浴室乾燥機、トイレ、温水洗浄便座、洗面台洗面所独立、ガスコンロ付、2口コンロ独立型キッチンシステムキッチン、収納スペース、全居室収納クローゼット、ウォークインクローゼット、シューズボックス、ベッド、冷蔵庫、照明器具、家具付き、家電付、ダウンライト、室内洗濯機置場、洗濯機置場、給湯、都市ガス、フローリング、全居室フローリング、冷房、暖房、エアコン、全居室エアコン、CS、B5端子、CA TVインターネット対応、光ファイバーインターネット使用料無料、ダブルロックドアオートロック、モニター付...



物件種目	貸マンション
最寄駅	大塚
間取タイプ	1K
賃貸条件	賃料 118,000円
	礼金1ヶ月 敷金なし 保証金なし

物件所在地	東京都豊島区南大塚3丁目 30-10		
交通	J R山手線 大塚 徒歩3分		
建物	建物名	ガリシア大塚 South(ガリシアオオツカサウス)	
	構造・規模	RC 14階建/7階部分	
	使用部分積	26.75㎡	
	間取内訳	洋室8.2畳/K2畳	
築年月	2019年09月	契約期間	2年
管理費等	10,500円/月 共益費なし 雑費なし		
駐車場			
現況	空家	入居日	即時
設備	B・T別 オートバス、シャワー浴室暖房、浴室乾燥機、トイレ、温水洗浄便座、洗面台、洗面所独立、ガスコンロ付、2口コンロ、独立型キッチン、システムキッチン、収納スペース、全居室収納クローゼット、ウォークインクローゼット、シューズボックス、ベッド、冷蔵庫、照明器具、家具付き、家電付、ダ...		
保険等	要 2年20,000円		
備考	SETUP賃貸 livemax1500 SETUP賃貸で検索 仲介業者様専用サイトはこちら IDとパス共に livemax1500 鍵交換費:22,000円 クリーンコート代:33,000円 事務手数料:11,000円 更新料:新賃料1ヶ月 賃貸保証:加入要MSS:初回保証料総賃料の100%:更新料1万円/年 利用駅1:東京メトロ丸ノ内線新大塚徒歩10分 利用駅2:都電荒川線大塚駅前 徒歩3分		

みずべや
水商売のお部屋

新宿本店 新宿区西新宿7-12-3小島ビル3階
TEL 03-6279-2032



みずべや
歌舞伎のお部屋

あずま通り店 新宿区歌舞伎町1-8-3良川ビル2階
TEL 03-6205-5732



みずべや
池袋のお部屋

池袋店 豊島区池袋2-4-2YKビル1階
TEL 03-6907-2660