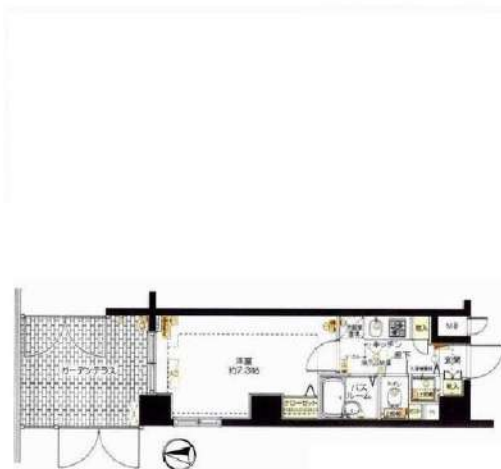


フェニックス本郷東大前

号室	賃料
105	79,000円

☆バストイレ別☆角部屋☆

★防犯カメラ★オートロック★



::* 洋室約7.3帖 *:*:*

- エアコン
- バストイレ別
- ガーデンテラス
- クローゼット
- 角部屋
- シューズボックス

- 防犯カメラ
- エレベーター
- 集合ポスト
- オートロック
- 宅配ボックス
- モニター付きインターホン

【個人契約】契約書：住民票、顔写真身分証ファーストコピー（運転免許証+保険証）、家賃引落口座、銀行振出印、源泉徴収票
保証人：連帯保証人権約書、印鑑証明、顔写真身分証ファーストコピー（運転免許証+保険証）、源泉徴収票
【法人契約】契約書：会社印本、印鑑証明/入居書：住民票、顔写真身分証ファーストコピー
保証人：連帯保証人権約書、印鑑証明、源泉徴収票

図面が現状と異なる場合は現状優先とします。
更新料：新賃料の1ヶ月分

管理費	13,000円		
敷金	1ヶ月	礼金	0ヶ月
保証金	0ヶ月	敷引/償却	1ヶ月
所在地	東京都文京区 湯島4丁目10-4		
交通	東京メトロ千代田線 湯島 徒歩7分 東京メトロ丸ノ内線 本郷三丁目 徒歩8分 東京メトロ銀座線 上野広小路 徒歩11分		
構造	鉄筋コンクリート(RC造) 7階建		
専有面積	23.78㎡	開口部方位	北
総戸数	40戸	間取り	1K
築年月	2009/12	契約期間	2年
入居日	即		
設備等	都市ガス、公共下水、オートロック、TVドアホン、宅配BOX、B・T別、洗濯機置き場室内、2人入居可、バルコニー、エレベーター、エアコン、外国人相談、角部屋、防犯カメラ、ルームシェア相談、入居条件水商売相談、収納、下駄箱、モニター付オートロック、敷地内ごみ置き場		
備考	<ul style="list-style-type: none"> ・敷金契約時1ヶ月分償却/原状回復費含む ・火災保険料20,000円/2年間 ・鍵交換代27,500円税込 ・契約事務手数料11,000円税込 ・保証人不要システム利用可能 ・オリコフォレントインシュア 初回賃料総額の50%～ ・オリコ利用時のみ家賃収納代行手数料、月額330円税込 ・1年未満の解約の際は短期解約違約金⇒賃料1ヶ月分ご負担 ・解約予告1ヶ月前 ・生活保護不可 		

みずべや
水商売のお部屋

新宿本店 新宿区西新宿7-12-3小島ビル3階
TEL 03-6279-2032



みずべや
歌舞伎のお部屋

あずま通り店 新宿区歌舞伎町1-8-3良川ビル2階
TEL 03-6205-5732



みずべや
池袋のお部屋

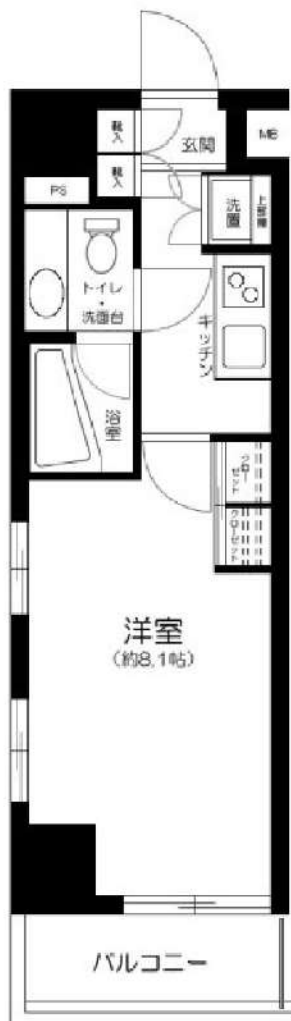
池袋店 豊島区池袋2-4-2YKビル1階
TEL 03-6907-2660

～分譲賃貸マンション～

AXAS上野北

301号室

☆角部屋☆



楽々越しサービス
利用可能

駐輪場・バイク置場
※要空き確認
※金額等詳細は建物管理会社へ問合せ下さい

- バス・トイレ別
- モニター付オートロック
- 宅配BOX
- エレベーター
- エアコン基
- 室内洗濯
- クローゼット
- システムキッチン
- 2口ガスコンロ
- 洗面台
- 浴室換気乾燥機

通常損耗は貸主負担です。
通常の汚れ・損耗は借りている人には
修繕義務はありません。

日比谷線

入谷駅徒歩3分

山手線鶯谷駅 徒歩10分
つくばエクスプレス浅草駅 徒歩11分

賃料 **80,000 円**

管理費 **10,000円**

敷金 **1** ヶ月 礼金 **1** ヶ月

現況 **9月24日退去予定**

物件概要

所在地: 東京都台東区入谷1丁目14-2
 構造: RC地上10階建
 総戸数: 57戸
 築年数: 2012年11月
 間取り: 1K
 広さ: 25.52㎡

必要書類等

身分証明書 (要申込時コピー)
 収入証明
 家賃口座引落 (手数料は契約者負担となります)
 設備緊急受付システム料 2年間 7,700円
 住宅総合保険 2年間 20,000円
 解約時敷金償却 1ヶ月 (法人契約に限り相談可)
 鍵交換代 24200円
 契約期間: 2年
 更新料: 新賃料の1ヶ月分

当社指定の保証会社をご利用頂くことが契約条件となります。

※入居審査時に保険証を必ずご提出して頂きます※
提出時は記号番号・保険番号は隠して撮影、
スキャンを行ってください。

みずいばや
水商売のお部屋



みずいばや
歌舞伎のお部屋



みずいばや
池袋のお部屋

新宿本店 新宿区西新宿7-12-3小島ビル3階
TEL 03-6279-2032

あずま通り店 新宿区歌舞伎町1-8-3長川ビル2階
TEL 03-6205-5732

池袋店 豊島区池袋2-4-2YKビル1階
TEL 03-6907-2660



解約予定
9月30日
先行契約のみ
先行申込不可

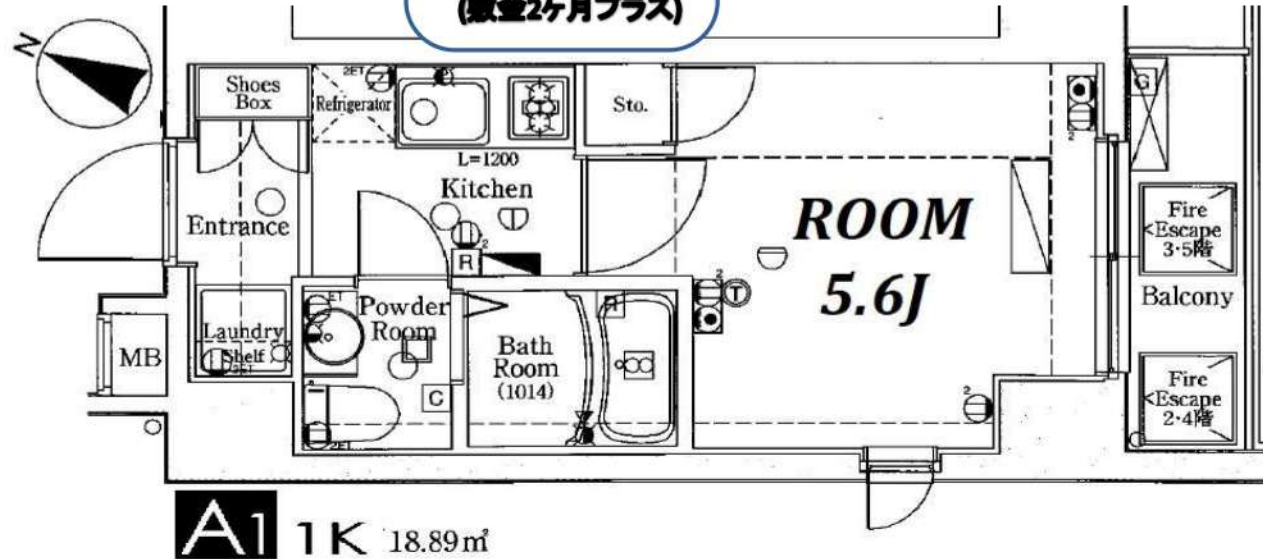
内見の可否については
内見予約くんを
ご確認ください



ペット飼育可
(敷金2ヶ月プラス)

★充実設備★

- ★カラーTVモニター付インターホン
- ★カメラ付オートロックシステム
- ★エレベーター
- ★宅配ボックス
- ★ごみ置き場
- ★テレビアンテナ BS/CS110° 対応
- ★インターネット NTT Bフレッツ
- ★駐輪場
(空き状況は建物管理へご確認ください)
- ★ペット可 (猫/犬小型・1匹に限る)
(細則については建物管理へご確認ください)
- ★エアコン
- ★シャワートイレ
- ★浴室換気暖房乾燥機
- ★システムキッチン
- ★二人入居可



※図面と現況が異なる場合は現況を優先致します。

★電気: 東京電力 ★ガス: 東京ガス ★水道: 公営

物件名	AXAS後楽園		
間取	1K		
賃料	501号室	83,000	円
管理費	3,000		円
敷金	0ヶ月	礼金	0ヶ月
〒	112-0002		
住所	東京都文京区小石川3-17-14		
交通	都営三田線/大江戸線 春日駅 徒歩7分		
	TM南北線/丸ノ内線 後楽園駅 徒歩7分		
構造	鉄筋コンクリート造 地下1階/地上7階建		
竣工	2008年10月	専有部	18.89㎡
入居開始日	10月中旬予定	開口部	南
更新料	新賃料1.5ヶ月	解約予告	2ヶ月前
建物管理	(株)レーベンコミュニティ 03-6880-1990		
備考	<ul style="list-style-type: none"> ●火災保険2年: 18,000円~ ●ホームアシスト24加入必須: 18,000円 ●クリーニング代契約時: 35,000円(税別) ●エアコン内部洗浄代契約時(退去時実施) ※1台あたり: 12,000円(税別) ●書類作成代: 20,000円(税別) ●保証会社必須(エボス100%・年10,000+月額1%) 否認の場合は、 新日本信用保証100%・月額1.5% ●鍵交換任意 30,000円~(税別) ※契約金入金後の発注となり交換希望の場合、申込から入居までの期間によっては交換作業が入居後となります。 予め申込者へご了承をお願いします。 ●1年未満の解約は違約金1ヶ月 ※審査により条件変更もあります。		

みずいばや
水商売のお部屋

新宿本店 新宿区西新宿7-12-3小島ビル3階
TEL 03-6279-2032



みずいばや
歌舞伎のお部屋

あずま通り店 新宿区歌舞伎町1-8-3良川ビル2階
TEL 03-6205-5732



みずいばや
池袋のお部屋

池袋店 豊島区池袋2-4-2YKビル1階
TEL 03-6907-2660

貸マンション

浅草駅

HY's stage 浅草今戸(ハイズステージアサクサイマド) 201

間取り
1K

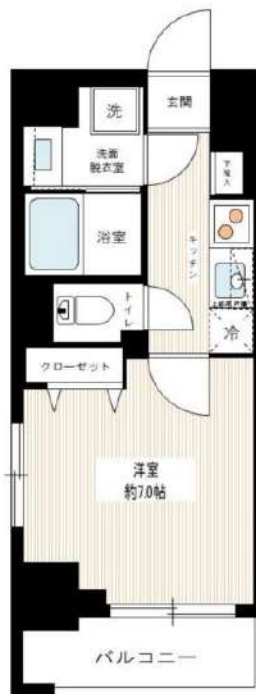
専有面積
25.22㎡

築年月
2020年03月



チェックポイント!

駐輪場有,主要採光面:東向き,ベット相談,高齢者相談,2面採光,外観タイル張り,分譲タイプ,角部屋,IT重説対応物件,B・T別,シャワー,浴室暖房,浴室乾燥機,トイレ,温水洗浄便座,洗面台,洗面所独立,ガスコンロ付,2口コンロ,システムキッチン,収納スペース,全居室収納,クローゼット,シューズボックス,室内洗濯機置場,洗濯機置場,給湯,都市ガス,フローリング,全居室フローリング,冷房,暖房,エアコン,全居室エアコン,C/S,B/S端子,インターネット対応,インターネット使用料無料,ダブルロックドア,オートロック,モニタ付オートロック,モニタ付インターホン,ディンプルキー,バルコニー,エレベーター,宅配BOX



物件種目	貸マンション
最寄駅	浅草
間取タイプ	1K
賃貸条件	賃料 86,000円 礼金1ヶ月 敷金1ヶ月 保証金なし

物件所在地	東京都台東区今戸1丁目 5-20		
交通	東武伊勢崎・大師線 浅草 徒歩12分		
建物	建物名	HY's stage 浅草今戸(ハイズステージアサクサイマド) 201	
	構造・規模	RC 10階建/2階部分	
	使用部分積	25.22㎡	
	間取内訳	洋室7畳	
築年月	2020年03月	契約期間	2年
管理費等	10,000円/月 共益費なし 雑費なし		
駐車場	空無		
現況	空家	入居日	即時
設備	B・T別,シャワー,浴室暖房,浴室乾燥機,トイレ,温水洗浄便座,洗面台,洗面所独立,ガスコンロ付,2口コンロ,システムキッチン,収納スペース,全居室収納,クローゼット,シューズボックス,室内洗濯機置場,洗濯機置場,給湯,都市ガス,フローリング,全居室フローリング,冷房,暖房,エアコン...		
保険等	要 2年18,000円		
備考	諸条件に関しては、お問い合わせください。保証会社加入の事 ※保証会社利用しない場合敷金2ヶ月※ペット飼育時敷金+1ヶ月※短期解約違約金有り 文書事務手数料(税込):5,500円 鍵交換費用(税込):22,000円 振替事務手数料(税込):330円/月 更新料:新賃料1.5ヶ月 クレジット決済:初期費用可 利用駅1:東京メトロ銀座線 浅草 徒歩15分 利用駅2:東武伊勢崎・大師線とうきょうスカイツリー 徒歩19分		

みずいばや
水商売のお部屋

新宿本店 新宿区西新宿7-12-3小島ビル3階
TEL 03-6279-2032



みずいばや
歌舞伎のお部屋

あずま通り店 新宿区歌舞伎町1-8-3良川ビル2階
TEL 03-6205-5732



みずいばや
池袋のお部屋

池袋店 豊島区池袋2-4-2YKビル1階
TEL 03-6907-2660

パティナー上野 601

間取り	賃料	管理費等
1K	99,500円	15,000円

【Wi-Fiインターネット無料!※FGBB】ペット可 築浅高級賃貸マンション♪

【Wi-Fiインターネット無料!※FGBB】ペット可 築浅高級賃貸マンション♪



敷金/保証金	0円	礼金/権利金	99,500円
敷引/償却金	0円	更新料	1.5ヶ月(新賃料)
その他費用			
物件種別	マンション		
物件所在地	東京都台東区松が谷2丁目8番1号		
交通	山手線 上野駅 徒歩11分 東京メトロ銀座線 稲荷町駅 徒歩7分 東京メトロ銀座線 浅草駅 徒歩14分		
間取り詳細			
構造	鉄筋コンクリート 6階 / 10階建		
面積	25.59㎡	向き	東
築年月	2016年8月	契約期間	普通借家契約 2年
駐車場		入居時期	2021年10月16日
設備	浴室乾燥, ガス給湯, バス・トイレ別, CS, シャワー, 2口コンロ, ガスキッチン, 温水洗浄便座, エアコン, 洗面所独立, 室内洗濯機置場, 押入, BS, モニタ付オートロック, システムキッチン, ネット使用料不要, クローゼット, フローリング, トイレ有, ガスコンロ, ユニットバス, ガスコンロ設置済, バス有, シューズボックス, TVインターホン, デザイナーズ, エレベーター, 外壁タイル張り, 宅配BOX		
入居諸条件	ペット可, 事務所不可, 二人入居可		
損害保険	要 23,000円(2年)		
保証会社	可 総賃料の~50%		
備考	■入居中サポート21450円 ■抗菌代16500円 ■事務手数料11000円 ■火災保険23000円 ■保証会社必須~50% ■鍵交換代22000円 ■短期解約違約金有 ■AZP104500円(★0) ■ペット(+敷1・償)		



みずべや
水商売のお部屋

新宿本店 新宿区西新宿7-12-3小島ビル3階
TEL 03-6279-2032



みずべや
歌舞伎のお部屋

あずま通り店 新宿区歌舞伎町1-8-3良川ビル2階
TEL 03-6205-5732



みずべや
池袋のお部屋

池袋店 豊島区池袋2-4-2YKビル1階
TEL 03-6907-2660

貸マンション

岩本町駅

ZOOM東神田(ズームヒガシカンダ) 403

間取り
1K

専有面積
25.80㎡

築年月
2019年06月



チェックポイント!

駐輪場有,主要採光面:南向き,ペット相談,デザイナーズ,常時ゴミ出し可能,分譲タイプ,24時間換気システム,外壁コンクリート, B・T別,シャワー,追焚機能,浴室乾燥機,トイレ,温水洗浄便座,洗面台,ガスコンロ可, 2口コンロ,クローゼット,シューズボックス,照明器具,人感センサー付照明,室内洗濯機置場,給湯,都市ガス,フローリング,エアコン,MMコンセント,インターネット対応,インターネット使用料無料,ダブルロックドア,オートロック,モニタ付オートロック,ディンプルキー,防犯カメラ,パルコニー,エレベーター,宅配BOX,クリーニングサービス



物件種目	貸マンション
最寄駅	岩本町
間取タイプ	1K
賃料条件	賃料 118,000円
	礼金1ヶ月 敷金1ヶ月 保証金なし

物件所在地	東京都千代田区東神田2丁目 4-8		
交通	都営新宿線 岩本町 徒歩5分		
建物	建物名	ZOOM東神田(ズームヒガシカンダ) 403	
	構造・規模	RC 12階建/4階部分	
	使用部分積	25.80㎡	
	間取内訳	洋室6.9畳	
築年月	2019年06月	契約期間	2年
管理費等	9,000円/月 共益費なし 雑費なし		
駐車場			
現況	空家	入居日	即時
設備	B・T別,シャワー,追焚機能,浴室乾燥機,トイレ,温水洗浄便座,洗面台,ガスコンロ可, 2口コンロ,クローゼット,シューズボックス,照明器具,人感センサー付照明,室内洗濯機置場,給湯,都市ガス,フローリング,エアコン,MMコンセント,インターネット対応,インターネット使用料無料,ダブルロ...		
保険等	不要		
備考	鍵交換費用(税込):22,000円 家財保険+付帯サービス(税込):1,475円/月 更新料:新賃料1ヶ月 賃貸保証:加入要 初回保証料=合計賃料×50%(法人50%)、月額保証料=合計賃料×1% 利用駅1:東京メトロ日比谷線 秋葉原 徒歩6分 利用駅2:JR総武本線 馬喰町 徒歩6分		

みずいべや
水商売のお部屋

新宿本店 新宿区西新宿7-12-3小島ビル3階
TEL 03-6279-2032



みずいべや
歌舞伎のお部屋

あずま通り店 新宿区歌舞伎町1-8-3良川ビル2階
TEL 03-6205-5732



みずいべや
池袋のお部屋

池袋店 豊島区池袋2-4-2YKビル1階
TEL 03-6907-2660

貸マンション

上野駅

ジェノヴィア上野 I I I スカイガーデン

間取り
1K

専有面積
28.62㎡

築年月
2020年03月



定期借家

チェックポイント！

バイク置場有、駐輪場有 主要採光面：西向き外観タイル張り、常時ゴミ出し可能分譲タイプ、角部屋、最上階24時間換気システム、B・T別シャワー浴室暖房浴室乾燥機、トイレ温水洗浄便座、洗面台、シャワー付洗面化粧台、洗面所独立、ガスコンロ可、2口コンロ、システムキッチン、収納スペース、全居室収納クローゼット、シューズボックス、ベッド、冷蔵庫、照明器具、家具付き、家電付、人感センサー付照明、室内洗濯機置場、洗濯機置場、給湯、都市ガス、フローリング、全居室フローリング、冷房、暖房、エアコン、全居室エアコン、CS、BS端子、インターネット対応、光ファイバーインターネット使用料無料、ダブルロックドア、オートロック、モニタ付オートロックモ...



物件種目	貸マンション
最寄駅	上野
間取タイプ	1K
賃貸条件	賃料 131,000円 礼金1ヶ月 敷金なし 保証金なし

物件所在地	東京都台東区東上野3丁目		
交通	J R山手線 上野 徒歩9分		
建物	建物名	ジェノヴィア上野 I I I スカイガーデン	
	構造・規模	R C 13階建/13階部分	
	使用部分積	28.62㎡	
	間取内訳	洋室8畳	
築年月	2020年03月	契約期間	2年
管理費等	10,500円/月 共益費なし 雑費なし		
駐車場			
現況	入居日	相談	
設備	B・T別、シャワー浴室暖房浴室乾燥機、トイレ温水洗浄便座、洗面台、シャワー付洗面化粧台洗面所独立、ガスコンロ可、2口コンロ、システムキッチン、収納スペース、全居室収納、クローゼット、シューズボックス、ベッド、冷蔵庫、照明器具、家具付き、家電付、人感センサー付照明、室内洗濯機置場...		
保険等	要 2年20,000円		
備考	インターネットWi-Fi利用料17G無料 短期解約違約金(1年未満の場合賃料1ヶ月分) 鍵交換代:22,000円 クリーニング代:33,000円 事務手数料:11,000円 更新料:新賃料1ヶ月 賃貸保証:加入要 初回保証料総賃料の100%:更新料1万円/年 利用駅1:東京メトロ銀座線 稲荷町 徒歩4分 利用駅2:都営大江戸線 新御徒町 徒歩5分		

みずべや
水商売のお部屋

新宿本店 新宿区西新宿7-12-3小島ビル3階
TEL 03-6279-2032



みずべや
歌舞伎のお部屋

あずま通り店 新宿区歌舞伎町1-8-3良川ビル2階
TEL 03-6205-5732



みずべや
池袋のお部屋

池袋店 豊島区池袋2-4-2YKビル1階
TEL 03-6907-2660

RENECAT導入済物件★消臭抗菌効果が半永久持続
セントラル警備保障のハイセキュリティマンション！

0803 号室 専有面積 40.36㎡

間取 1LDK

賃料 148,000 円/月

共益費 15,000 円/月

物件概要

所在地 / 東京都台東区寿4丁目6-2
構造・規模 / 鉄筋コンクリート造 13階建
総戸数 / 36 戸
築年月 / 2017年08月01日
入居日 / 2021年09月14日

契約条件

保証金1ヶ月 (契約時償却)

SC保証システム利用料:家賃総額55%(最低金額5.5万円)
保証人有プラン:家賃総額の30%(最低金額3万円)
保証金契約時償却(保証金プランで契約の場合)
24時間安心サポート料11,000円鍵交換代19,800円
室内抗菌処理代16,500円事務手数料16,500円
当社指定賃貸火災保険(ジック)加入の事(別途費用)
※賃料口座引落し(口座振替手数料別途費用有)
普通賃貸借2年契約
※LPガス(要担保金)



Access

都営浅草線
「浅草」駅徒歩 5分

東京メトロ銀座線
「浅草」駅徒歩 6分

- 美しい外観タイル張り
- 24時間マンションセキュリティ
- 共用部防犯カメラ設置(8台)
- 監視カメラ防犯窓付エレベーター
- 人感センサー付玄関照明
- LL45等級フローリング採用
- 洋室・リビングエアコン標準装備
- 3口ガスコンロ安全センサー付キッチン
- バスルームとトイレを独立(シャワートイレ)
- 洗濯に便利な浴室換気乾燥暖房機
- 追い焚き・お湯張り機能付バス
- 防音サッシ窓(T-2サッシ)騒音軽減
- クローゼット・トル型シューズBOX
- インターネット利用可能(別途費用)
- CATV・BS・110°CS(別途費用)
- 24時間利用可能宅配ボックス
- 2人入居・外国籍可
- バイク置場(空き条件等含め要詳細確認)
- 駐輪場1台1,000円/年
- ペット可(別途敷金1ヶ月)1匹小型のみ



24時間安心サポート

設備のトラブルに24時間365日の受付体制

医療健康サービス 24

看護師が24時間365日ご相談に応じます。

みずいべや

水商売のお部屋



みずいべや

歌舞伎のお部屋



みずいべや

池袋のお部屋

新宿本店 新宿区西新宿7-12-3小島ビル3階
TEL 03-6279-2032

あずま通り店 新宿区歌舞伎町1-8-3長川ビル2階
TEL 03-6205-5732

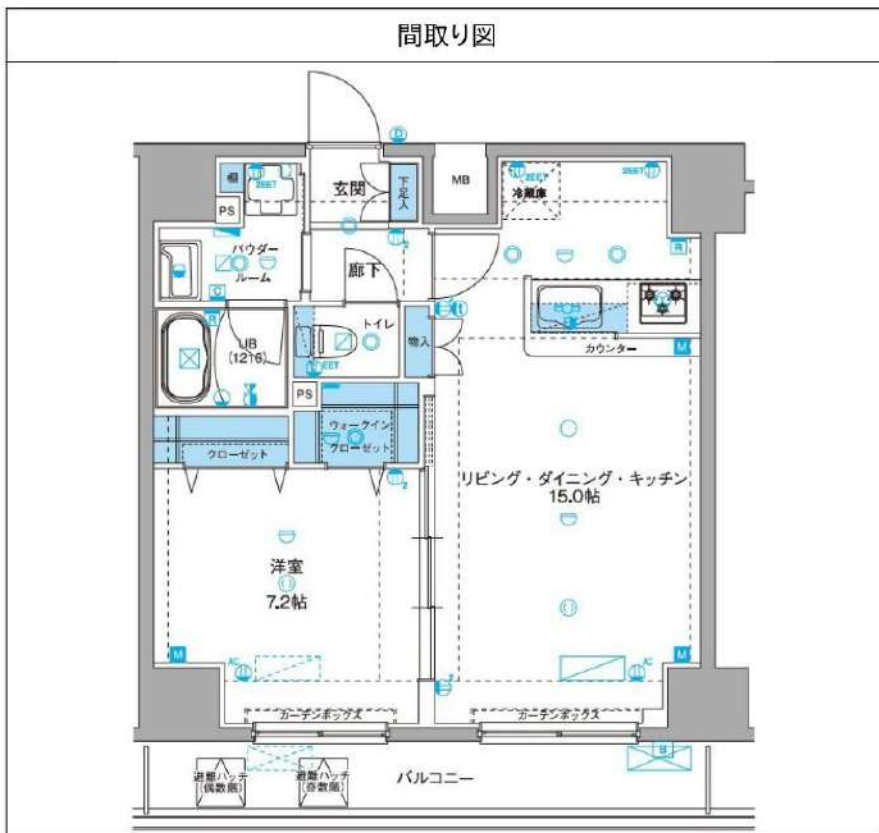
池袋店 豊島区池袋2-4-2YKビル1階
TEL 03-6907-2660

ジェノヴィア浅草IIIグリーンヴェール 1002

間取り	賃料	管理費等
1LDK	169,500円	18,000円

便利な宅配ボックス!セキュリティも室内設備も充実!ペット可 高級分譲賃貸マンション♪

便利な宅配ボックス!セキュリティも室内設備も充実!ペット可 高級分譲賃貸マンション♪



敷金/保証金	169,500円	礼金/権利金	169,500円
敷引/償却金	169,500円	更新料	1.5ヶ月(新賃料)
その他費用			
物件種別	マンション		
物件所在地	東京都台東区千束3丁目27番13号		
交通	つくばエクスプレス 浅草[つくばEXP]駅 徒歩10分 東京メトロ日比谷線 三ノ輪駅 徒歩11分 東京メトロ日比谷線 入谷駅 徒歩13分		
間取り詳細	LDK 15.00畳		
構造	鉄筋コンクリート 10階 / 10階建		
面積	50.75㎡	向き	南東
築年月	2016年8月	契約期間	普通借家契約 2年
駐車場		入居時期	2021年10月19日
設備	浴室乾燥, ガス給湯, バストイレ別, CS, シャワー, ガスキッチン, 温水洗浄便座, エアコン, 洗面所独立, 室内洗濯機置場, 押入, BS, モニタ付オートロック, システムキッチン, クローゼット, 3口以上コンロ, フローリング, トイレ有, ガスコンロ, ユニットバス, ガスコンロ設置済, バス有, 追い焚き風呂, シューズボックス, TVインターホン, 管理室, デザイナーズ, メールボックス, エレベーター, 外壁タイル張り, セキュリティ会社加入済, 宅配BOX		
入居諸条件	ペット可, 事務所不可, 二人入居可		
損害保険	要 25,000円(2年)		
保証会社	可 総賃料の~50%		
備考	■入居中サポート21450円 ■抗菌代16500円 ■事務手数料11000円 ■火災保険25000円 ■保証会社必須~50% ■鍵交換代25300円 ■短期解約違約金有 ■AZP179500円(★0) ■ペット(+敷1・償)		

みずいばや
水商売のお部屋

新宿本店 新宿区西新宿7-12-3小島ビル3階
TEL 03-6279-2032

みずいばや
歌舞伎のお部屋

あずま通り店 新宿区歌舞伎町1-8-3良川ビル2階
TEL 03-6205-5732

みずいばや
池袋のお部屋

池袋店 豊島区池袋2-4-2YKビル1階
TEL 03-6907-2660