

貸マンション

芝公園駅

フェニックス芝公園(フェニックスシバコウエン)

間取り
1K

専有面積
20.31㎡

築年月
1997年07月



定期借家

チェックポイント！

主要採光面：南向き、外観タイル張り、常時ゴミ出し可能、分譲タイプ、24時間換気システム、B・T同室、シャワー、トイレ、洗面台、IHキッチンヒーター、システムキッチン、収納スペース、全居室収納、クローゼット、シューズボックス、ベッド、冷蔵庫、照明器具、家具付き、家電付、室内洗濯機置場、給湯都市ガス、フローリング、冷房、暖房、エアコン、全居室エアコン、インターネット対応、光ファイバー、オートロック、モニター付オートロック、モニター付インターホン、防犯カメラ、バルコニー、エレベーター、宅配BOX



物件種目	貸マンション
最寄駅	芝公園
間取タイプ	1K
賃料条件	賃料 83,000円 礼金1ヶ月 敷金なし 保証金なし

物件所在地	東京都港区芝3丁目6-16		
交通	都営三田線 芝公園 徒歩2分		
建物	建物名	フェニックス芝公園(フェニックスシバコウエン)	
	構造・規模	RC 6階建/2階部分	
	使用部分積	20.31㎡	
	間取内訳		
築年月	1997年07月	契約期間	2年
管理費等	10,500円/月 共益費なし 雑費なし		
駐車場			
現況	居住中	入居日	相談
設備	B・T同室、シャワートイレ洗面台、IHキッチンヒーターシステムキッチン、収納スペース、全居室収納、クローゼット、シューズボックス、ベッド、冷蔵庫、照明器具、家具付き、家電付、室内洗濯機置場、給湯、都市ガス、フローリング、冷房、暖房、エアコン、全居室エアコン、インターネット対応、...		
保険等	要 2年20,000円		
備考	SETUP賃貸 livemax1500 SETUP賃貸で検索 仲介業者様専用サイトはこちら IDとパス共に livemax1500 鍵交換代：22,000円 クリーンコート代：33,000円 事務手数料：11,000円 更新料：新賃料1ヶ月 賃貸保証：加入要 初回保証料総賃料の100%：更新料1万円/年 利用駅1：都営大江戸線 赤羽橋 徒歩7分 利用駅2：JR山手線 田町 徒歩10分		

みずいべや
水商売のお部屋

新宿本店 新宿区西新宿7-12-3小島ビル3階
TEL 03-6279-2032



みずいべや
歌舞伎のお部屋

あずま通り店 新宿区歌舞伎町1-8-3良川ビル2階
TEL 03-6205-5732



みずいべや
池袋のお部屋

池袋店 豊島区池袋2-4-2TKビル1階
TEL 03-6907-2660

貸マンション

田町駅

トーシンフェニックス田町(トーシンフェニックスタマチ)

間取り
1K

専有面積
21.09㎡

築年月
2002年09月



定期借家

チェックポイント!

バイク置場有,駐輪場有 主要採光面:西向き,外観タイル張り,常時ゴミ出し可能分譲タイプ24時間換気システム,B・T別シャワー,浴室暖房,浴室乾燥機,トイレ,洗面台,ガスコンロ付,2口コンロ独立型キッチン,システムキッチン収納スペース,全居室収納クローゼット,シューズボックス,ベッド冷蔵庫,照明器具,家具付き,家電付,人感センサー付照明,室内洗濯機置場,給湯,都市ガス,フローリング,全居室フローリング,冷房,暖房,エアコン,全居室エアコン,B S端子インターネット対応,光ファイバー,オートロック,モニター付オートロック,モニター付インターホン,ディンプルキー,防犯カメラ,パルコニー,エレベーター,宅配BOX



物件種目	貸マンション
最寄駅	田町
間取タイプ	1K
賃貸条件	賃料 91,000円 礼金1ヶ月 敷金なし 保証金なし

物件所在地	東京都港区芝浦3丁目14-12		
交通	J R山手線 田町 徒歩6分		
建物	建物名	トーシンフェニックス田町(トーシンフェニックスタマチ)	
	構造・規模	S R C 12階建/9階部分	
	使用部分積	21.09㎡	
	間取内訳		
築年月	2002年09月	契約期間	2年
管理費等	10,500円/月 共益費なし 雑費なし		
駐車場			
現況	空家	入居日	即時
設備	B・T別,シャワー,浴室暖房,浴室乾燥機,トイレ,洗面台,ガスコンロ付,2口コンロ,独立型キッチン,システムキッチン収納スペース,全居室収納,クローゼット,シューズボックス,ベッド,冷蔵庫,照明器具,家具付き,家電付,人感センサー付照明,室内洗濯機置場,給湯,都市ガス,フローリング...		
保険等	要 2年20,000円		
備考	SETUP賃貸 livemax1500 「SETUP賃貸」で検索。仲介業者様専用サイトはこちらIDとパス共に livemax1500 鍵交換代:22,000円 クリーンコート代:33,000円 事務手数料:11,000円 更新料:新賃料1ヶ月 賃貸保証:加入要MSS:初回保証料総賃料の100%:更新料1万円/年 利用駅1:都営三田線 三田 徒歩8分 利用駅2:都営浅草線 泉岳寺 徒歩14分		

みずべや
水商売のお部屋

新宿本店 新宿区西新宿7-12-3小島ビル3階
TEL 03-6279-2032



みずべや
歌舞伎のお部屋

あずま通り店 新宿区歌舞伎町1-8-3良川ビル2階
TEL 03-6205-5732



みずべや
池袋のお部屋

池袋店 豊島区池袋2-4-2TKビル1階
TEL 03-6907-2660

アムールDECO

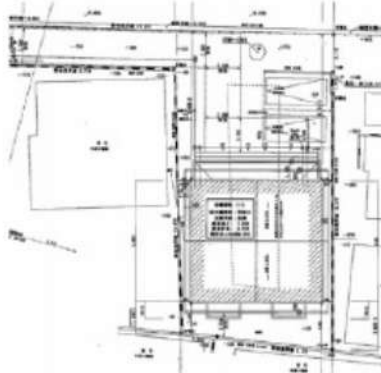
住み替え応援システムRe・Room
家賃でポイントがたまる！
住み替えて使ってお得！

安心管理システム24時間管理
学生・女性にオススメ

恵比寿駅徒歩7分！代官山も徒歩圏内

南向き・角部屋！独立洗面台完備

敷地内駐車場空あり(軽自動車専用:30,800円)



ACCESS

JR山手線 恵比寿駅 徒歩6分

東急東横線 代官山 徒歩12分
東京メトロ日比谷線 広尾 徒歩13分

201号室

賃料 93,000円

管理費 4,000円

敷金 1ヶ月 礼金 1ヶ月

OUTLINE

間取り 1K タイプ 専有面積 26.36㎡

入居日 2021年09月上旬 内見 不可(8/31~予定)

「木下の賃貸」友の会費 1,800円(税込)/月額

所在地 東京都渋谷区東3丁目9-40

構造 木造 規模 2階建2階

竣工日 2012年11月 総戸数 4戸

駐車場施設 有 空き 要確認

駐輪場施設 有 空き 要確認

駐車場敷金 なし 駐車場賃料 30,800円/月額

ペット飼育 不可 ペット飼育の場合の敷金

方位 南 ガス LPG

建物管理会社 株式会社 木下の賃貸 電気 特CDエナジーダイレクト推奨

LEASE CONDITION

契約期間 2年 更新料 新賃料 1ヶ月

解約予告 1ヶ月前に文書で当社宛に通知

鍵交換費 22,000円(税込) 消毒代 26,400円(税込)

EQUIPMENT

オートロック	洗濯機置場	○	バルコニー	○
エレベーター	浴室乾燥機	○	CATV	○
TVモニター付きインターフォン	洗浄機能付暖房便座	○	BSアンテナ	
宅配ボックス	追い焚き	○	CSアンテナ	
ガスコンロ	居室床材フローリング	○	カーシェアリング	
IHクッキングヒーター	エアコン	○		
独立洗面台	浄化槽	○		

備考
※保証会社利用必須です。木下グループをご利用の場合、初回保証料80%と月額550円(税込)の利用手数料、また2年毎に20,000円の継続保証委託料が必要です。
※CATV、BS・CS110、インターネット、カーシェアリング等には別途契約、費用がかかります。
※退去時に最低限必要な金額はルームクリーニング代36,300円(税込)~(お部屋の広さにより異なります)、エアコン洗浄代8,800円(税込)~です。
※駐車場のみをご契約の場合は敷金1ヶ月をお預かり致します。
※駐車場は軽自動車専用となります。
※消費税等の税率が変動した場合は、それに応じて消費税等相当額も変動致します。※入居者補償制度あり(借家人賠償特約付き火災保険の保険料相当額として月額940円をご負担いただきます)

※図面と現況が異なる場合には現況を優先とします。

みずいべや
水商売のお部屋

新宿本店 新宿区西新宿7-12-3小島ビル3階
TEL 03-6279-2032



みずいべや
歌舞伎のお部屋

あずま通り店 新宿区歌舞伎町1-8-3泉川ビル2階
TEL 03-6205-5732



みずいべや
池袋のお部屋

池袋店 豊島区池袋2-4-2TKビル1階
TEL 03-6907-2660

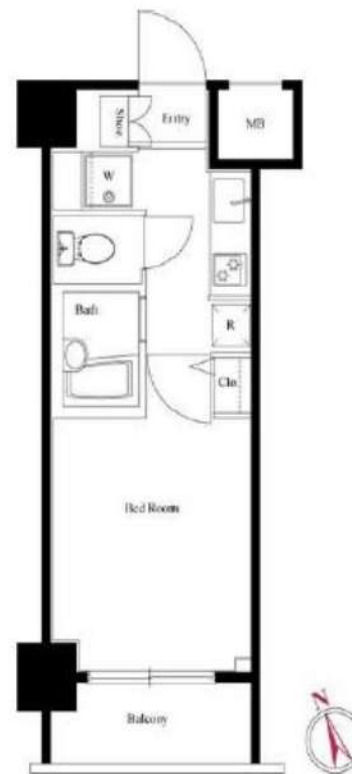
RENECAT導入済物件★消臭抗菌効果が半永久持続 駅や生活利便施設に近い快適生活を実現できる好立地

Access

JR山手線
「渋谷」駅徒歩 5分

京王井の頭線
「神泉」駅徒歩 3分

- タイル貼りの美しい外観
- TVモニター付オートロックシステム
- 共用部防犯カメラ
- 監視カメラ付エレベーター
- 防犯性の高い玄関ダブルロック
- 洋室エアコン標準装備
- 床フローリング仕様
- オリジナルシステムキッチン
- 2口ガスコンロ(グリル付)
- バスルームとトイレを独立
- 雨天・冬も必須!浴室換気乾燥暖房機
- 洗濯機置場室内
- 室内洗濯物干し
- 使い勝手の良いクローゼット
- ネット使い放題※最大速度1Gbps
- 24時間受取可能宅配BOX
- 駐輪場:初回登録料3,300円
- バイク置場:5,500円/月空要確認
- ペット可:別途敷金1ヶ月(小型1匹まで)
- 2人入居可能・外国籍可能



24時間安心サポート

設備のトラブルに24時間365日の受付体制

医療健康サービス 24

看護前が24時間365日ご相談に応じます。

※図面と現況が異なる場合、現況優先とさせていただきます。

0804 号室 専有面積 20.14㎡

間取 1K

賃料 **94,000** 円/月

共益費 12,000 円/月

物件概要

所在地 / 東京都渋谷区道玄坂2丁目19-6
 構造・規模 / 鉄筋コンクリート造 13階建 地下1階
 総戸数 / 115 戸
 築年月 / 2007年08月31日
 入居日 / 即可

契約条件

保証金2ヶ月 (契約時償却)

CH保証システム利用料:家賃総額55%(最低金額5.5万円)
 保証金契約時償却(保証金プランで契約の場合)
 24時間安心サポート料11,000円鍵交換代19,800円
 室内抗菌処理代16,500円事務手数料16,500円
 当社指定賃貸入居者総合保険加入の事(別途費用)
 ※資料口座引落し(口座振替手数料:月額550円)
 普通賃貸借1年契約(更新型)※
 ※更新時5%賃料改定が行われますが2回目以降は更新料はかかりませんので安心して長くお住まいになれます。
 話題のミラブルor選べるプチ高級家電プレゼント!

みずべや

水商売のお部屋

新宿本店 新宿区西新宿7-12-3小島ビル3階
TEL 03-6279-2032



みずべや

歌舞伎のお部屋

あずま通り店 新宿区歌舞伎町1-8-3京川ビル2階
TEL 03-6205-5732



みずべや

池袋のお部屋

池袋店 豊島区池袋2-4-2TKビル1階
TEL 03-6907-2660

貸マンション

田町駅

ロメック芝浦

間取り
1K

専有面積
25.82㎡

築年月
2008年02月



定期借家

チェックポイント！

駐輪場有、主要採光面：西向き外観タイル張り、常時ゴミ出し可能分譲タイプ、角部屋、24時間換気システム、1T重説対応物件、閑静な住宅街、B・T別シャワー浴室暖房浴室乾燥機、トイレ洗面台洗面所独立ガスコンロ付、2口コンロシステムキッチン、収納スペース、全居室収納クローゼット、シューズボックス、ベッド冷蔵庫、照明器具、家具付き、家電付、人感センサー付照明、室内洗濯機置場、洗濯機置場、給湯都市ガス、フローリング、全居室フローリング、冷房、暖房、エアコン、CS、BS端子インターネット対応、光ファイバーオートロック、モニター付オートロック、モニター付インターホン、防犯カメラ、VILコニエレベーター、宅配BOX



物件種目	貸マンション
最寄駅	田町
間取タイプ	1K
賃貸条件	賃料 101,000円 礼金1ヶ月 敷金なし 保証金なし

物件所在地	東京都港区芝浦2丁目		
交通	J R山手線 田町 徒歩8分		
建物	建物名	ロメック芝浦	
	構造・規模	RC 10階建/5階部分	
	使用部分積	25.82㎡	
	間取内訳	洋室7.2畳/K1.6畳	
築年月	2008年02月	契約期間	2年
管理費等	なし 共益費 10,500円/月 雑費なし		
駐車場	近有 30,000円/月		
現況		入居日	相談
設備	B・T別シャワー浴室暖房浴室乾燥機、トイレ洗面台洗面所独立、ガスコンロ付、2口コンロシステムキッチン、収納スペース、全居室収納、クローゼット、シューズボックス、ベッド冷蔵庫、照明器具、家具付き、家電付、人感センサー付照明、室内洗濯機置場、洗濯機置場、給湯、都市ガス、フロー...		
保険等	要 2年20,000円		
備考	SETUP賃貸 livemax1500 「SETUP賃貸」で検索。仲介業者様専用サイトはこちらIDとパス共に livemax1500 鍵交換費：22,000円 クリーンコート代：33,000円 事務手数料：11,000円 更新料：新賃料1ヶ月 賃貸保証：加入要MSS：初回保証料総賃料の100%：継続保証料1万円/年 クレジット決済：初期費用可 賃料可 利用駅1：ゆりかもめ芝浦5頭 徒歩7分 利用駅2：都営三田線三田 徒歩9分		

みずいべや
水商売のお部屋

新宿本店 新宿区西新宿7-12-3小島ビル3階
TEL 03-6279-2032



みずいべや
歌舞伎のお部屋

あずま通り店 新宿区歌舞伎町1-8-3長川ビル2階
TEL 03-6205-5732



みずいべや
池袋のお部屋

池袋店 豊島区池袋2-4-2TKビル1階
TEL 03-6907-2660

貸マンション

乃木坂駅

ガリシアヒルズ西麻布WEST 501

間取り
1K

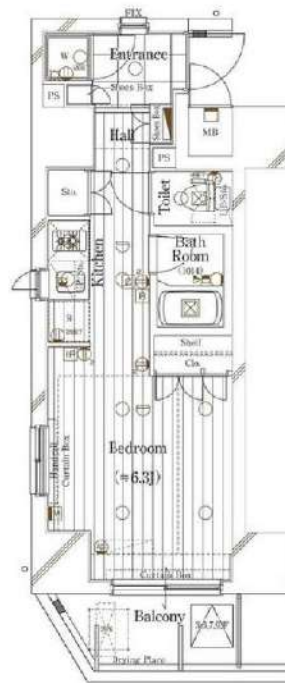
専有面積
24.09㎡

築年月
2006年12月

インターネット利用無料！
六本木、広尾、渋谷が徒歩圏

チェックポイント！

フリーレント：1ヶ月(1年未満の解約の場合、短期解約違約金発生(賃料+共益費の1ヶ月))。主要採光面：南向き社宅不可ルームシェア不可、二人入居可、2面採光、デザイナーズ外観タイル張り、常時ゴミ出し可能分譲タイプ、角部屋、24時間換気システム、B・T別、シャワー・シャワールーム、浴室暖房、浴室乾燥機、トイレ温水洗浄便座、洗面所洗面台、ガスコンロ付、ガスコンロ可、2口コンロ、システムキッチン、収納スペース、全居室収納、クローゼット、シューズボックス、室内洗濯機置場、洗濯機置場、給湯、都市ガス、フローリング、冷房、暖房、エアコン、全居室エアコン、CS、BS端子、MMコンセント、インターネット対応、インターネット使用料無料、ダブルロック。



物件種目	貸マンション
最寄駅	乃木坂
間取タイプ	1K
賃料条件	賃料 106,500円
	礼金なし 敷金なし 保証金なし

物件所在地	東京都港区西麻布2丁目25-22		
交通	東京メトロ千代田線 乃木坂 徒歩10分		
建物	建物名	ガリシアヒルズ西麻布WEST 501	
	構造・規模	RC 14階建 地下1階/5階部分	
	使用部分積	24.09㎡	
	間取内訳	洋 6.3	
築年月	2006年12月	契約期間	2年
管理費等	なし 共益費10,000円/月		
駐車場			
現況	空家	入居日	相談
設備	B・T別、シャワー・シャワールーム、浴室暖房、浴室乾燥機、トイレ温水洗浄便座、洗面所、洗面台、ガスコンロ付、ガスコンロ可、2口コンロ、システムキッチン、収納スペース、全居室収納、クローゼット、シューズボックス、室内洗濯機置場、洗濯機置場、給湯、都市ガス、フローリング、冷房、暖房、エア...		
保険等	要		
備考	火災保険及び緊急24時間駆け付けサービス等が付帯した入居者様への安心サービス「BR1サポート24」への加入が必須となります。(月額1,500円) 申込は「申込受付くん」よりお手続きください。更新事務手数料：新賃料0.5ヶ月 更新料：新賃料1ヶ月 賃貸保証：加入要(個人) 株式会社ジャックス「V1CCS-PLUS10」 初回：合計家賃4.0% 事務手数料：合計家賃1%/月 (法人) 株式会社エスエスカー「ROOM1D」 初回：合計家賃4.0% ※外国籍の方はGIN利用可 鍵交換代等：有 27,500円～ 利用限1：東京メトロ日比谷線 六本木 徒歩10分 利用限2：東京メトロ日比谷線 広尾 徒歩11分		

みずべや
水商売のお部屋



みずべや
歌舞伎のお部屋



みずべや
池袋のお部屋

新宿本店 新宿区西新宿7-12-3小島ビル3階
TEL 03-6279-2032

あずま通り店 新宿区歌舞伎町1-8-3長川ビル2階
TEL 03-6205-5732

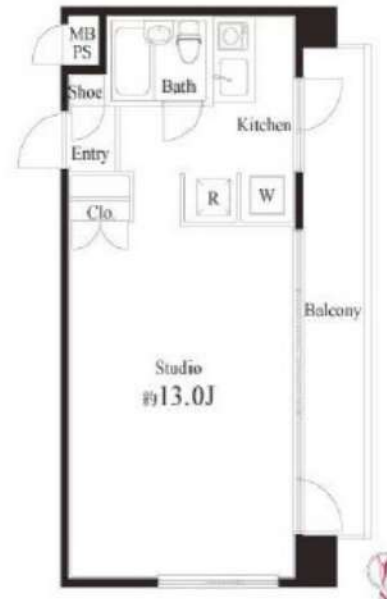
池袋店 豊島区池袋2-4-2TKビル1階
TEL 03-6907-2660

RENECAT導入済物件★消臭抗菌効果が半永久持続 インターネット使い放題先進マンション

Access

京王井の頭線
「神泉」駅徒歩 1分

JR山手線
「渋谷」駅徒歩 9分



0604 号室 専有面積 28.44㎡

間取 1R

賃料 **112,000** 円/月

共益費 10,000 円/月

物件概要

所在地／ 東京都渋谷区円山町7-9
構造・規模／ 鉄筋コンクリート造 6階建 地下1階
総戸数／ 28 戸
築年月／ 1988年11月01日
入居日／ 2021年11月03日

契約条件

保証金1ヶ月 (契約時償却)

CH保証システム利用料: 家賃総額55% (最低金額5.5万円)
保証金契約時償却 (保証金プランで契約の場合)
24時間安心サポート料11,000円鍵交換代19,800円
室内抗菌処理代16,500円事務手数料16,500円
当社指定賃貸入居者総合保険加入の事 (別途費用)
※賃料口座引落し (口座振替手数料: 月額550円)
普通賃貸借2年契約
C保証のみ対応可能

- 収納便利なクローゼット
- 広々バルコニー
- ネット無料 (つながねっと最大速度100Mbps)
- BS (別途費用)
- SOHO可 (別途敷金1ヵ月) 登記不可
- 2人入居可能・外国籍入居可能

- スタイリッシュな外観
- オートロックシステム
- 床フローリング仕様
- エアコン1基標準装備
- オリジナルキッチンセット
- IH1口コンロ
- お掃除楽々3点ユニットバス
- キッチン下収納有
- バスルーム洗面台
- 室内洗濯置場

24時間安心サポート

設備のトラブルに24時間365日の受付体制

医療健康サービス 24

看護師が24時間365日ご相談に応じます。

※図面と現況が異なる場合、現況優先とさせていただきます。

みずいべや
水筒売のお部屋

新宿本店 新宿区西新宿7-12-3小島ビル3階
TEL 03-6279-2032



みずいべや
歌舞伎のお部屋

あずま通り店 新宿区歌舞伎町1-8-3別川ビル2階
TEL 03-6205-5732



みずいべや
池袋のお部屋

池袋店 豊島区池袋2-4-2TKビル1階
TEL 03-6907-2660

貸マンション

麻布十番駅

ガラ・ステージ麻布十番(ガラ・ステージアザブジュウバン)

間取り
1K

専有面積
22.41㎡

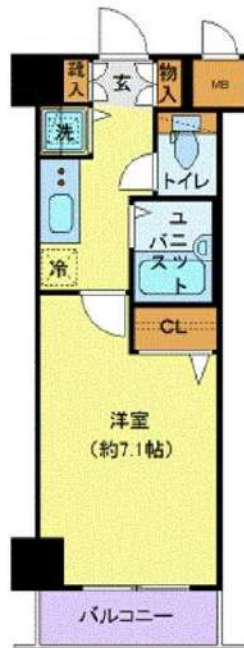
築年月
2000年12月



定期借家

チェックポイント!

駐輪場有,主要採光面:東向き,外観タイル張り,常時ゴミ出し可能,分譲タイプ,24時間換気システム,閑静な住宅街,B・T別,シャワー,浴室暖房,浴室乾燥機,トイレ,温水洗浄便座,洗面台,ガスコンロ付,2口コンロ,独立型キッチン,システムキッチン,収納スペース,全居室収納,クローゼット,シューズボックス,ベッド,冷蔵庫,照明器具,家具付き,家電付,室内洗濯機置場,給湯,都市ガス,フローリング,全居室フローリング,冷房,暖房,エアコン,全居室エアコン,B S端子,インターネット対応,光ファイバー,オートロック,モニタ付オートロック,モニタ付インターホン,防犯カメラ,バルコニー,エレベーター,宅配BOX



物件種目	貸マンション
最寄駅	麻布十番
間取タイプ	1K
賃料条件	賃料 112,000円
	礼金1ヶ月 敷金なし 保証金なし

物件所在地	東京都港区麻布十番2丁目 18-5		
交通	東京メトロ南北線 麻布十番 徒歩1分		
建物	建物名	ガラ・ステージ麻布十番(ガラ・ステージアザブジュウバン)	
	構造・規模	SRC 12階建 地下1階/9階部分	
	使用部分積	22.41㎡	
	間取内訳		
築年月	2000年12月	契約期間	2年
管理費等	10,500円/月 共益費なし 雑費なし		
駐車場			
現況	空家	入居日	即時
設備	B・T別,シャワー,浴室暖房,浴室乾燥機,トイレ,温水洗浄便座,洗面台,ガスコンロ付,2口コンロ,独立型キッチン,システムキッチン,収納スペース,全居室収納,クローゼット,シューズボックス,ベッド,冷蔵庫,照明器具,家具付き,家電付,室内洗濯機置場,給湯,都市ガス,フローリング,全居室...		
保険等	要 2年20,000円		
備考	SETUP賃貸 livemax1500 SETUP賃貸で検索 仲介業者様専用サイトはこちら IDとパス共に livemax1500 鍵交換代:22,000円 クリーンコート代:3,000円 事務手数料:11,000円 更新料:新賃料1ヶ月 賃貸保証:加入要 MSS:初回保証料総賃料の100%:更新料1万円/年 利用駅1:東京メトロ日比谷線 六本木 徒歩17分 利用駅2:都営三田線 白金高輪 徒歩19分		

みずいべや
水商売のお部屋

新宿本店 新宿区西新宿7-12-3小島ビル3階
TEL 03-6279-2032



みずいべや
歌舞伎のお部屋

あずま通り店 新宿区歌舞伎町1-8-3良川ビル2階
TEL 03-6205-5732



みずいべや
池袋のお部屋

池袋店 豊島区池袋2-4-2TKビル1階
TEL 03-6907-2660

1R

建物外観



Room Plan

専有面積: 30.95㎡



室内・設備・周辺写真



カスティア高輪台 0303

【賃貸条件】			
賃料	127,000円		
共益費	10,000円		
駐車場	-		
敷金	2ヶ月	礼金	1ヶ月
【物件概要】 ※貸主区分：一般オーナー			
所在地	東京都港区高輪三丁目4-12		
間取り	1R	専有面積	30.95㎡
間取り詳細	洋11.0		
物件種別	マンション	建物構造	鉄筋コンクリート造
階数	3/9階建	築年月	2004年2月
入居可能日	2021年6月26日		
交通	東京都浅草線 高輪台駅 徒歩5分 東京地下鉄南北線 白金台駅 徒歩10分		
【設備情報】			
エアコン	温水洗浄暖房便座	TVインターホン	
浴室換気乾燥機	ペット飼育可	オートロック	
鍵種類：デンプル錠	防犯カメラ	追い焚き給湯	
BSアンテナ	CATV	CSアンテナ	
エレベーター	宅配ボックス	駐輪場	
クローゼット	24時間電話受付	フローリング	
シューズボックス	システムキッチン	独立キッチン	
ガス種別：都市ガス		排水：公共下水	
【備考】			
更新料1ヶ月 ■ペット飼育(小型犬1匹)相談可 ※敷金1ヶ月積み増し			
仲介手数料	保険 有り 家財保険加入の必要があります。		
注意事項	■保証会社利用原則必須【初回保証料40%、更新料10,000円～/年】 ■保証会社利用時敷金1ヶ月		
内覧可			

みずべや
水商売のお部屋

新宿本店 新宿区西新宿7-12-3小島ビル3階
TEL 03-6279-2032



みずべや
歌舞伎のお部屋

あずま通り店 新宿区歌舞伎町1-8-3良川ビル2階
TEL 03-6205-5732



みずべや
池袋のお部屋

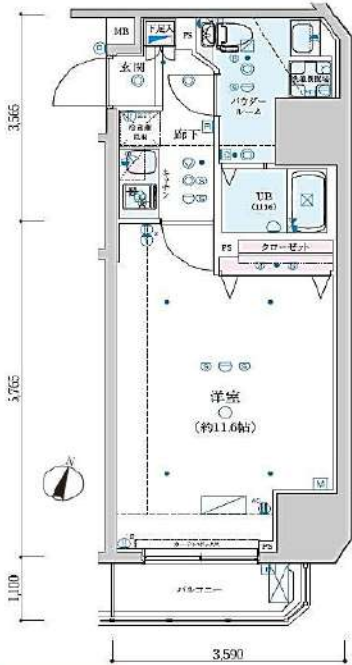
池袋店 豊島区池袋2-4-2TKビル1階
TEL 03-6907-2660



物件名 GENOVIA渋谷笹塚skygarden
1003号室 Ctype

賃料 127,500円

交通 京王線「笹塚」駅 徒歩 7分
京王線「代田橋」駅 徒歩 5分
東京メトロ丸ノ内線「方南町」駅 徒歩 19分



★室内写真あります！ 転用OK！ <https://is.gd/0Xjfft>



- ペット飼育可(大型犬・猫・多頭飼い可)
- オートロック
- 浴室乾燥機付き
- 宅配ボックス
- ウォシュレット(BT別)
- 防犯カメラ
- エアコン
- 外国籍相談可能
- 2口ガスシステムキッチン
- 二人同居相談可能

※ペット飼育の場合保証金1ヵ月追加(契約時徴収)。※図面と現況が異なる場合は現況を優先致します。

所在地	東京都渋谷区笹塚2丁目27-7	管理費等	管理費 15,000円	その他費用 ・保証会社必須 一着手「RBI」初回保証料：連保人付き40% 緊急連絡先50% (ペット飼育時10%増) 更新料：10,000円/年 家賃引落手数料：200円/月 二着手「ジャックス」初回保証料：40% 更新料：10,500円/年 家賃引落手数料：総賃料等の1%月 ・ルーフクリーニング費用33,000円(税込) ・鍵交換費用22,000円(税込) [任意] ・火災保険料10,000円(1年間) ※1年未満解約解除約金有、資料+管理費合計額 (法人の場合相談可) ※解約予告2ヶ月前(法人の場合相談可)	必要書類 《個人契約》 契約者：住民票・保険証(アストロ)・顔写真付き身分証明書(アストロ)・家賃引落口座・銀行印 保証人：連帯保証人(確約書・印鑑証明書・保険証(アストロ)・顔写真付き身分証明書(アストロ)) 《法人契約》 契約者：会社簿本・印鑑証明書/入居者：住民票・保険証(アストロ)・顔写真付き身分証明書(アストロ) 保証人：印鑑証明書・保険証(アストロ)・顔写真付き身分証明書(アストロ) ※審査の内容によって収入の証明できる書類を提出して頂く場合があります。		
所在階	10階	向き	南			敷金/礼金	敷金：0ヶ月 礼金：0ヶ月
専有面積	33.35㎡	バルコニー	3.25㎡			入居時期	2021年11月中旬 (2021年10月25日 退去予定)
間取詳細	1K	築年月	2020年1月			入居時期	普通借家契約2年(更新料：新賃料1ヵ月)
構造	鉄筋コンクリート造 地上階数 15階	駐車場	無				
契約期間	普通借家契約2年(更新料：新賃料1ヵ月)	駐輪場	自転車：無料(要登録) バイク：要確認				

みずべや 水商売のお部屋
新宿本店 新宿区西新宿7-12-3小島ビル3階
TEL 03-6279-2032



みずべや 歌舞伎のお部屋
あずま通り店 新宿区歌舞伎町1-8-3良川ビル2階
TEL 03-6205-5732



みずべや 池袋のお部屋
池袋店 豊島区池袋2-4-2TKビル1階
TEL 03-6907-2660

1K

- オートロック ■ディンプルキー ■ダブルロック&防犯サムターン ■防犯カメラ ■TVモニター付ハンズフリーインターホン ■追焚き機能付きバス ■浴室換気乾燥機 ■エアコン ■シャワートイレ ■ドラム式洗濯乾燥機
- NTT東日本：フレッツ光ネクスト ギガマンション・スマートタイプ導入物件インターネット無料(Wi-Fi標準装)

カスティア恵比寿 0503

建物外観



Room Plan

専有面積： 40.89㎡



カスティア恵比寿エントランス2

室内・設備・周辺写真



【賃貸条件】			
賃料	167,000円		
共益費	10,000円		
駐車場	-		
敷金	2ヶ月	礼金	なし
【物件概要】 ※貸主区分：一般オーナー			
所在地	東京都渋谷区恵比寿三丁目15-6		
間取り	1K	専有面積	40.89㎡
間取り詳細	洋15.9 K2.5		
物件種別	マンション	建物構造	鉄筋コンクリート造
階数	5/9階建	築年月	2007年10月
入居可能日	2021年5月31日	商品名	その他
交通	山手線 恵比寿駅 徒歩13分 東京地下鉄日比谷線 広尾駅 徒歩12分		
【設備情報】			
エアコン	温水洗浄暖房便座	TVインターホン	
浴室換気乾燥機	オートロック	防犯カメラ	
追い焚き給湯	室内物干し	BSアンテナ	
CSアンテナ	エレベーター	宅配ボックス	
駐輪場	クローゼット	フローリング	
システムキッチン	インターネット接続	デジタル放送	
シャワー			
ガス種別：都市ガス		排水：公共下水	
【備考】			
更新料1ヶ月			
仲介手数料	保険 有り 家財保険加入の必要があります。		
※22,000円 ※原則1年未満で解約された場合、違約金（フリーレント等含む）が発生します。			
注意事項	■保証会社利用原則必須【初回保証料40%、更新料10,000円～/年】		
	■保証会社利用時敷金1ヶ月		
内覧可			

みずいべや
水商売のお部屋

新宿本店 新宿区西新宿7-12-3小島ビル3階
TEL 03-6279-2032



みずいべや
歌舞伎のお部屋

あずま通り店 新宿区歌舞伎町1-8-3良川ビル2階
TEL 03-6205-5732



みずいべや
池袋のお部屋

池袋店 豊島区池袋2-4-2TKビル1階
TEL 03-6907-2660

貸マンション

六本木一丁目駅

グランドコンシェルジュ六本木(グランドコンシェルジュロップンギ)

間取り
1K

専有面積
30.01㎡

築年月
2017年09月

定期借家

チェックポイント！

主要採光面：南東向き、二人入居可、デザイナーズ外観、タイル張り、常時ゴミ出し可能分譲タイプ24時間換気システム、B・T別シャワー浴室、暖房浴室乾燥機、トイレ温水洗浄便座、洗面台シャワー付洗面化粧台、洗面所独立ガスコンロ付、2口コンロ、システムキッチン、収納スペース、全居室収納、クローゼット、シューズボックス、シューズ1C、ベッド、冷蔵庫、洗濯乾燥機、照明器具、家具付き、家電付、人感センサー付照明、室内洗濯機置場、洗濯機置場、給湯都市ガス、フローリング、全居室フローリング、冷房、暖房、エアコン、全居室エアコン、インターネット使用料無料、オートロック、モニター付オートロック、モニター付インターホン、防犯カメラ、バルコニー、エレベーター...



物件種目	貸マンション
最寄駅	六本木一丁目
間取タイプ	1K
賃貸条件	賃料 172,000円
	礼金1ヶ月 敷金なし 保証金なし

物件所在地	東京都港区六本木2丁目 2-4		
交通	東京メトロ南北線 六本木一丁目 徒歩3分		
建物	建物名	グランドコンシェルジュ六本木(グランドコンシェルジュロップンギ)	
	構造・規模	RC 20階建/12階部分	
	使用部分積	30.01㎡	
	間取内訳	洋室8.9畳	
築年月	2017年09月	契約期間	2年
管理費等	なし 共益費 10,500円/月 雑費なし		
駐車場			
現況	空家 入居日 即時		
設備	B・T別シャワー浴室暖房浴室乾燥機、トイレ温水洗浄便座、洗面台、シャワー付洗面化粧台洗面所独立、ガスコンロ付、2口コンロ、システムキッチン、収納スペース、全居室収納、クローゼット、シューズボックス、シューズ1C、ベッド、冷蔵庫、洗濯乾燥機、照明器具、家具付き、家電付、人感セン...		
保険等	要 2年20,000円		
備考	SETUP賃貸 livemax1500 SETUP賃貸で検索 仲介業者様専用サイトはこちら IDとパス共に livemax1500 鍵交換代：22,000円 クリーンコート代：3,000円 事務手数料：11,000円 更新料：新賃料1ヶ月 賃貸保証：加入要 MSS・初回保証料：総賃料の100%、更新料：年1万円 利用駅1：東京メトロ千代田線 赤坂 徒歩8分 利用駅2：東京メトロ銀座線 溜池山王 徒歩4分		

みずべや
水商売のお部屋



新宿本店 新宿区西新宿7-12-3小島ビル3階
TEL 03-6279-2032

みずべや
歌舞伎のお部屋

あずま通り店 新宿区歌舞伎町1-8-3良川ビル2階
TEL 03-6205-5732



みずべや
池袋のお部屋

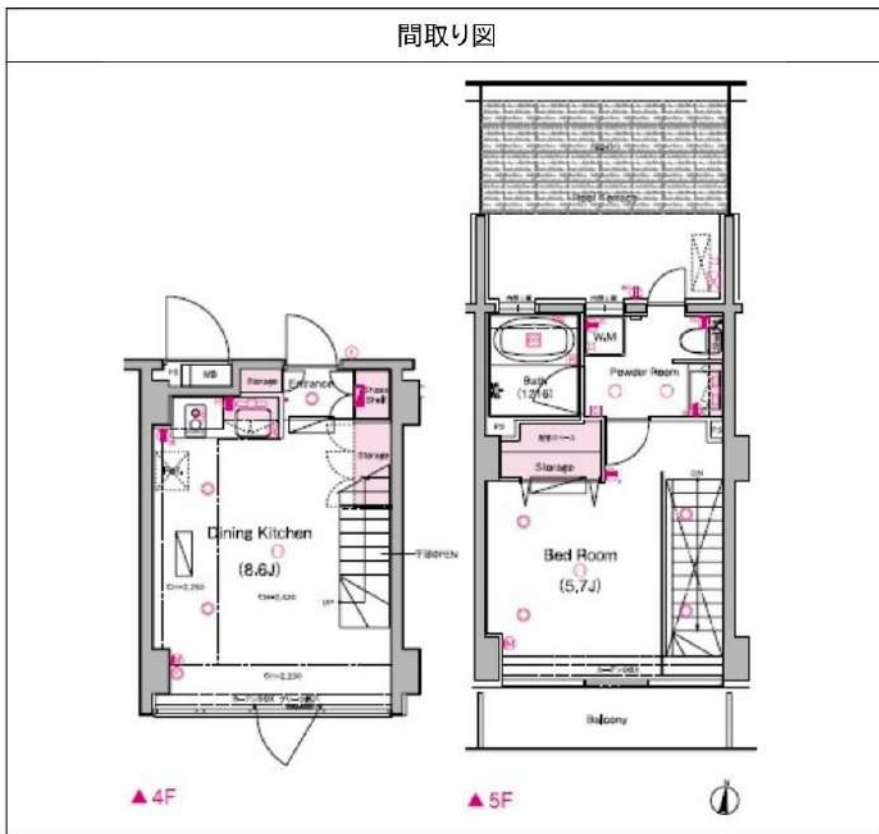
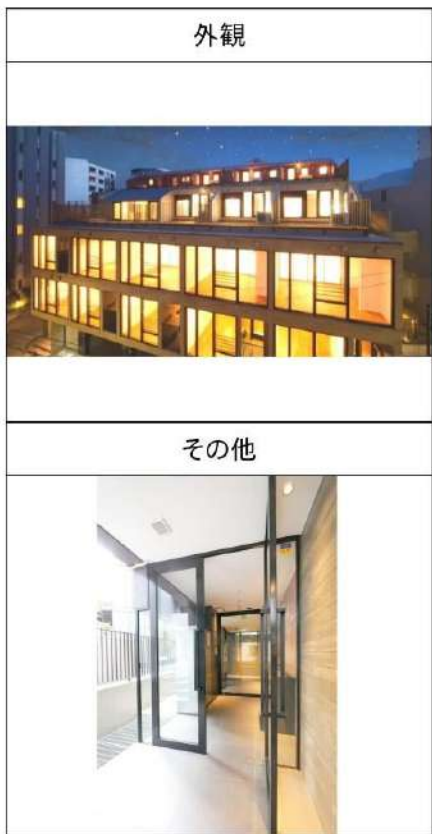
池袋店 豊島区池袋2-4-2TKビル1階
TEL 03-6907-2660

グラントレゾール広尾 408

間取り	賃料	管理費等
1DK	182,000円	18,000円

便利な好立地!セキュリティも室内設備も充実!お洒落なメゾネットタイプ♪ペット2匹可 高級賃貸分譲マンション

便利な好立地!セキュリティも室内設備も充実!お洒落なメゾネットタイプ♪ペット2匹可 高級賃貸分譲マンション



敷金/保証金	182,000円	礼金/権利金	182,000円
敷引/償却金	182,000円	更新料	1.5ヶ月(新賃料)
その他費用			
物件種別	マンション		
物件所在地	東京都渋谷区恵比寿2丁目38-3		
交通	東京メトロ日比谷線 広尾駅 徒歩8分 山手線 恵比寿駅 徒歩15分 都営三田線 白金高輪駅 徒歩17分		
間取り詳細	DK 8.60畳, 洋室 5.70畳		
構造	鉄筋コンクリート 4階 / 5階建		
面積	45.03㎡	向き	北
築年月	2011年3月	契約期間	普通借家契約 2年
駐車場		入居時期	2021年10月14日
設備	浴室乾燥, ガス給湯, バス・トイレ別, 押入, 2口コンロ, ガスキッチン, 温水洗浄便座, エアコン, エアコン2台, 室内洗濯機置場, シャワー, モニタ付オートロック, シューズボックス, クローゼット, フローリング, トイレ有, ガスコンロ, ユニットバス, メゾネット, ガスコンロ設置済, バス有, 追い焚き風呂, システムキッチン, TVインターホン, デザイナーズ, エレベーター, 外壁タイル張り, 宅配BOX		
入居諸条件	ペット可, 事務所不可, 二人入居可		
損害保険	要 25,000円(2年)		
保証会社	可 総賃料の~50%		
備考	■入居中サポート21450円 ■抗菌代16500円 ■事務手数料11000円 ■鍵交換代25300円 ■保証会社必須~50% ■火災保険25000円 ■短期解約違約金有 ■未公開物件につきNet掲載不可※特約事項有		

みずいべや
水商売のお部屋

新宿本店 新宿区西新宿7-12-3小島ビル3階
TEL 03-6279-2032



みずいべや
歌舞伎のお部屋

あずま通り店 新宿区歌舞伎町1-8-3浪川ビル2階
TEL 03-6205-5732



みずいべや
池袋のお部屋

池袋店 豊島区池袋2-4-2TKビル1階
TEL 03-6907-2660

NEW ボヌール麻布十番

敷金0！礼金0！保証金0！

RENECAT導入済物件★消臭抗菌効果が半永久持続 麻布十番駅徒歩1分の好立地！

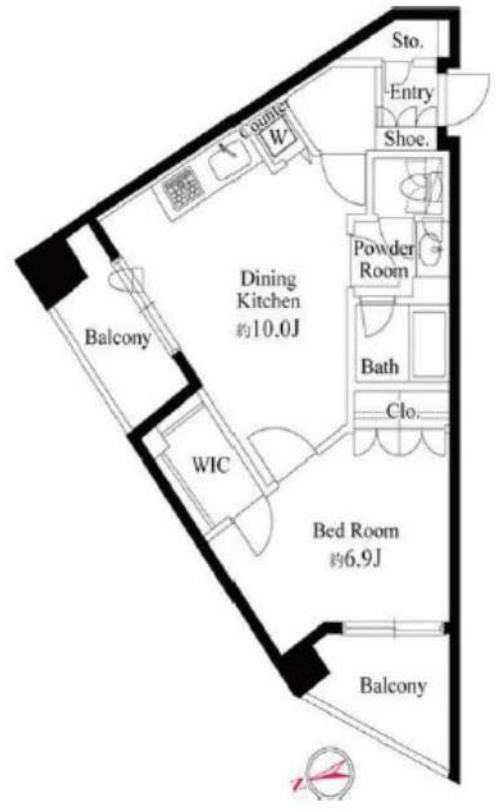
Access

都営大江戸線
「麻布十番」駅徒歩 1分

東京メトロ南北線
「麻布十番」駅徒歩 2分



- 楽器可(制約有り詳細要確認)
- タイル張りの美しい外観
- 24時間マンションセキュリティー
- TVモニター付きオートロックシステム
- 防犯窓付きエレベーター
- 安心のダブルロックキー
- お手入れ楽々タフフローリング採用
- 快適なエアコン1基標準装備
- グリル付き3口ガスシステムキッチン
- バスルームとトイレを独立
- お湯張り・追い焚き機能付きバス
- 雨天や冬に必須浴室換気乾燥暖房涼風機
- シャンプードレッサー付き独立洗面台
- 防水パン付き室内洗濯機置場
- 収納便利なウォークインクローゼット
- トール型シューズボックス
- インターネット対応(別途費用)
- 駐輪場1台無料(要登録)
- 24時間利用可能宅配ボックス
- 24時間利用可能なゴミ置き場



0601 号室 専有面積 44.07㎡

間取 1LDK

賃料 195,000円/月

共益費 12,000円/月

物件概要

所在地／ 東京都港区麻布十番1丁目2-1
 構造・規模／ 鉄筋コンクリート造 8階建
 総戸数／ 19 戸
 築年月／ 2002年03月07日
 入居日／ 2021年09月06日

契約条件

敷金0ヶ月・礼金0ヶ月

CH保証システム利用料:家賃総額55%(最低金額5.5万円)
 24時間安心サポート料11,000円鍵交換代19,800円
 室内抗菌処理代16,500円事務手数料16,500円
 当社指定賃貸入居者総合保険加入の事(別途費用)
 ※賃料口座引落し(口座振替手数料:月額550円)
 普通賃貸借2年契約(更新可)
 ※楽器はアップライトピアノと消音機能付き楽器のみ
 打楽器、グランドピアノは不可。使用細則有ります



24時間安心サポート

設備のトラブルに24時間365日の受付体制

医療健康サービス 24

看護師が24時間365日ご相談に応じます。

※図面と現況が異なる場合、現況優先とさせていただきます。

みずいばや
水商売のお部屋

新宿本店 新宿区西新宿7-12-3小島ビル3階
TEL 03-6279-2032

みずいばや
歌舞伎のお部屋

あずま通り店 新宿区歌舞伎町1-8-3良川ビル2階
TEL 03-6205-5732

みずいばや
池袋のお部屋

池袋店 豊島区池袋2-4-2TKビル1階
TEL 03-6907-2660

1LDK

- オートロック ■TVモニター付インターフォン ■カードキー ■宅配ボックス ■セコムホームセキュリティ1階一部住戸有/ (別途契約必要) ■エレベーター ■エアコン (動力契約タイプも有) ■浴室乾燥機 ■ドラム式洗濯乾燥機 (一部住戸に限る) ■食器洗浄機 ■駐車場有 ■インターネット無料! (指定有)

建物外観



Room Plan

専有面積: 65.67㎡



ペット

室内・設備・周辺写真

カスティア西麻布霞町外観2



カスティア西麻布霞町 0209

【賃貸条件】		
賃料	274,000円	
共益費	8,000円	
駐車場	1台目	60,500円
	2台目駐車スペース有	
敷金	2ヶ月	礼金 1ヶ月
【物件概要】 ※貸主区分: 一般オーナー		
所在地	東京都港区西麻布一丁目3-12	
間取り	1LDK	専有面積 65.67㎡
間取り詳細	洋9.5 LDK13.8	
物件種別	マンション	建物構造 鉄筋コンクリート造
階数	2/5階建	築年月 2002年3月
入居可能日	2021年10月16日	商品名 その他
交通	東京地下鉄日比谷線 六本木駅 徒歩4分 東京地下鉄千代田線 乃木坂駅 徒歩5分	
【設備情報】		
エアコン	温水洗浄暖房便座	浴室換気乾燥機
ペット飼養可	オートロック	BSアンテナ
CATV	CSアンテナ	エレベーター
ウォークインクローゼット	宅配ボックス	駐輪場
システムキッチン	洗面台	バス・トイレ別
インターネット接続	デジタル放送	ユニットバス
シャワー	バルコニー	
ガス種別: 都市ガス		排水: 公共下水
【備考】 ※駐車場も別途仲介手数料がかかります。		
更新料1ヶ月	■ペット飼育(小型犬or猫1匹)相談可 ※小型犬1匹: 敷金1ヶ月積み増し、猫1匹: 敷金2ヶ月積み増し	
仲介手数料	保険 有り 家財保険加入の必要があります。	
注意事項	※20,000円 (概別・契約時発生) ※原則1年未満で解約された場合、違約金(アレント等含む)が発生します。 ■保証会社利用原則必須【初回保証料40%、更新料10,000円~/年】 ■保証会社利用時敷金1ヶ月	
9/8解約予定(先行申込受付中)		



新宿本店 新宿区西新宿7-12-3小島ビル3階
TEL 03-6279-2032



あずま通り店 新宿区歌舞伎町1-8-3良川ビル2階
TEL 03-6205-5732



池袋店 豊島区池袋2-4-2TKビル1階
TEL 03-6907-2660