

貸マンション

錦糸町駅

アイルイマージュ錦糸町 202

間取り
1K

専有面積
25.62㎡

築年月
2015年10月



チェックポイント！

主要採光面：東向き,二人入居可,B・T別,浴室乾燥機,温水洗浄便座,洗面所独立,ガスコンロ付,2口コンロ,システムキッチン,収納スペース,室内洗濯機置場,都市ガス,C S,B S端子,オートロック,モニタ付オートロック,モニタ付インターホン,防犯カメラ,バルコニー,エレベーター,宅配BOX



物件種目	貸マンション
最寄駅	錦糸町
間取タイプ	1K
賃料条件	賃料 80,000円
	礼金なし 敷金なし 保証金なし

物件所在地	東京都墨田区石原4丁目26-12		
交通	J R 総武・中央緩行線 錦糸町 徒歩13分		
建物	建物名	アイルイマージュ錦糸町 202	
	構造・規模	RC 9階建/2階部分	
	使用部分積	25.62㎡	
	間取内訳	洋室7.4	
築年月	2015年10月	契約期間	2年
管理費等	15,000円/月 共益費なし 雑費なし		
駐車場			
現況	空家	入居日	即時
設備	B・T別浴室乾燥機,温水洗浄便座,洗面所独立,ガスコンロ付,2口コンロ,システムキッチン,収納スペース,室内洗濯機置場,都市ガス,C S,B S端子,オートロック,モニタ付オートロック,モニタ付インターホン,防犯カメラ,バルコニー,エレベーター,宅配BOX		
保険等	要		
備考	<ul style="list-style-type: none"> 退去時クリーニング代45,155円税込・ペルバック 33,000円税込(契約事務手数料・室内抗菌・ペルプラス初回送料) ペルプラス 身延月額1,980円(税込/火災保険・車付けサービス含む・鍵交還代 31,900円税込・保証会社加入必須 大手法人は任意) 日本賃貸住宅保証機構 初回賃料総額の50%・年毎10,000円・口座振替手数料 330円税込(解約予告2ヶ月前 延期解約違約金有り1年以内解約一総家賃2ヶ月分 1.5年以内解約一総家賃1.5ヶ月分・大手社宅利用の場合も転貸借契約は不可 法人契約の場合、条件によっては礼金上乗せになる場合がございます。社宅規定提出必須 更新料:新賃料1.5ヶ月 賃貸保証:加入費 その他 日本賃貸住宅保証機構 初回賃料総額の50%・年毎10,000円 ※お客様に当物件をご紹介する場合は、必ず弊社(元付)作成図面をお取り寄せください 利用料1:都営浅草線本所各駅乗換徒歩3分 利用料2:都営大江戸線両国徒歩22分 		

みずべや
水商売のお部屋
新宿本店 新宿区西新宿7-12-3小島ビル3階
TEL 03-6279-2032



みずべや
歌謡伎のお部屋
あずま通り店 新宿区歌舞伎町1-8-3良川ビル2階
TEL 03-6205-5732



みずべや
池袋のお部屋
池袋店 豊島区池袋2-4-2YKビル1階
TEL 03-6907-2660

貸マンション

両国駅

メイクスデザイン両国SOUTH 604

間取り
1K

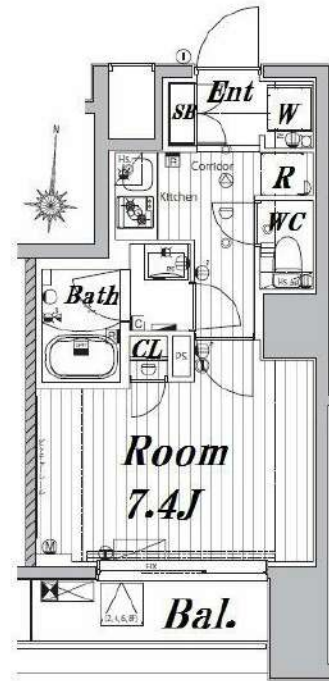
専有面積
26.20㎡

築年月
2017年04月



チェックポイント！

バイク置場有,駐輪場有,主要採光面：南向き,楽器相談,ペット相談,高齢者相談,デザイナーズ,外観タイル張り,常時ゴミ出し可能,24時間換気システム,B・T別,浴室乾燥機,温水洗浄便座,洗面台,洗面所独立,ガスコンロ可,2口コンロ,システムキッチン,クローゼット,シューズボックス,人感センサー付照明,室内洗濯機置場,給湯,都市ガス,フローリング,エアコン,C S, B S端子,MMコンセント,インターネット使用料無料,ダブルロックドア,オートロック,モニタ付オートロック,ディンプルキー,防犯カメラ,バルコニー,エレベーター,宅配BOX



物件種目	貸マンション
最寄駅	両国
間取タイプ	1K
賃料条件	賃料 85,500円
	礼金1ヶ月 敷金なし 保証金なし

物件所在地	東京都墨田区石原3丁目 14-9		
交通	J R 総武・中央緩行線 両国 徒歩11分		
建物	建物名	メイクスデザイン両国SOUTH 604	
	構造・規模	RC 11階建/6階部分	
	使用部分積	26.20㎡	
	間取内訳		
築年月	2017年04月	契約期間	2年
管理費等	10,000円/月 共益費なし 雑費なし		
駐車場	なし		
現況	居住中	入居日	2021年9月30日予定
設備	B・T別,浴室乾燥機,温水洗浄便座,洗面台,洗面所独立,ガスコンロ可,2口コンロ,システムキッチン,クローゼット,シューズボックス,人感センサー付照明,室内洗濯機置場,給湯,都市ガス,フローリング,エアコン,C S, B S端子,MMコンセント,インターネット使用料無料,ダブルロックドア,オ...		
保険等	要 2年23,000円		
備考	複数路線利用可能でアクセス良好! ペット相談(敷金追加,退却14時前告知) 解約予告2ヶ月前,短期解約違約金有,更新手数料 1. 65万円(税込) 安心入居サポート(税込・必須): 16,500円 鍵交換費用(税込・必須): 27,500円 更新料: 新賃料1.5ヶ月 賃貸保証: 加入要 (1) 月額保証料: 家賃(賃料+管理費)の1% (2) 初回保証料: 家賃+(1)の80% (3) 手数料: 月550円(税込) 利用駅1: 都営浅草線 本所吾妻橋 徒歩12分 利用駅2: 東京メトロ半蔵門線 錦糸町 徒歩14分		

みずいべや
水商売のお部屋

新宿本店 新宿区西新宿7-12-3小島ビル3階
TEL 03-6279-2032



みずいべや
歌舞伎のお部屋

あずま通り店 新宿区歌舞伎町1-8-3良川ビル2階
TEL 03-6205-5732



みずいべや
池袋のお部屋

池袋店 豊島区池袋2-4-2YKビル1階
TEL 03-6907-2660

貸マンション

錦糸町駅

ルクレ錦糸町 1104

間取り
1K

専有面積
22.95㎡

築年月
2007年03月



チェックポイント！

フリーレント：1ヶ月(※フリーレント利用時、1年未満の解約時に)、主要採光面：東向き、B・T別、浴室乾燥機、洗面台、2口コンロ、収納スペース、室内洗濯機置場、都市ガス、フローリング、エアコン、CS、BS端子、CATV、光ファイバー、オートロック、モニタ付オートロック、防犯カメラ、バルコニー、エレベーター、宅配BOX



物件種目	貸マンション
最寄駅	錦糸町
間取タイプ	1K
賃貸条件	賃料 86,000円 礼金なし 敷金なし 保証金なし

物件所在地	東京都墨田区石原4丁目		
交通	J R 総武本線 錦糸町 徒歩12分		
建物	建物名	ルクレ錦糸町 1104	
	構造・規模	RC 12階建/11階部分	
	使用部分積	22.95㎡	
	間取内訳	洋0 K0	
築年月	2007年03月	契約期間	2年
管理費等	なし 共益費6,000円/月 雑費なし		
駐車場	なし		
現況	空家 入居日 即時		
設備	B・T別浴室乾燥機、洗面台、2口コンロ、収納スペース、室内洗濯機置場、都市ガス、フローリング、エアコン、CS、BS端子、CATV、光ファイバー、オートロック、モニタ付オートロック、防犯カメラ、バルコニー、エレベーター、宅配BOX		
保険等	要 2年18,000円		
備考	■敷金無し！礼金無し！フリーレント1ヶ月 更新料：新賃料1ヶ月 賃貸保証：加入要 アイ・シンクレント 株式会社 エポスカードも利用可能！ 利用駅1：都営大江戸線 両国 徒歩14分 利用駅2：都営浅草線 本所吾妻橋 徒歩12分		

みずべや
水商売のお部屋

新宿本店 新宿区西新宿7-12-3小島ビル3階
TEL 03-6279-2032



みずべや
歌舞伎のお部屋

あずま通り店 新宿区歌舞伎町1-8-3長川ビル2階
TEL 03-6205-5732



みずべや
池袋のお部屋

池袋店 豊島区池袋2-4-2YKビル1階
TEL 03-6907-2660



複数路線利用可・バストイレ別・ペット相談・ネット無料・宅配ボックス・オートロック・その他設備充実

1K	専有面積	26.40㎡
賃料	87,000円	
管理費	10,000円	
礼金	1ヶ月	敷金 ー
入居時期	予定 2021年10月01日	

◆アクセス

都営大江戸線「両国」駅徒歩 11分

都営浅草線「本所吾妻橋」駅徒歩12分 中央・総武線各停「錦糸町」駅徒歩14分

◆物件概要

- ・住所/東京都墨田区石原3丁目 14-9
- ・構造/鉄筋コンクリート造地上階数 11階
- ・築年数/2017年4月
- ・駐車場/無・駐輪場/設備有 ・バイク置き場/設備有 ※設備有の場合は要問い合わせ
- ・向き/東
- ・契約期間/普通借家契約 2年
- ・更新料/新賃料の 1.5 ヶ月+更新事務手数料16,500円 (税込)

◆初期費用

- ①保証委託料/にじいろ◎月額保証料：賃料+管理費の1%※最低保証料1,000円 ◎初回保証委託料：賃料+管理費+月額保証料の80%◎決済手数料：毎月550円(税込)
- ②損害保険/有り 火災保険 24ヶ月 23,000円
- ③当月分日割賃料
- ④翌月分賃料
- ⑤その他費用/安心入居サポート (税込・必須) :16500円 鍵交換費用 (税込・必須) :27500円

◆入居諸条件

ペット(相談), ルームシェア(相談), 外国人入居(相談), 学生専用(可), 楽器使用(相談), 高齢者(相談), 子供(不可), 事務所(不可), 性別(不問), 単身(可), 二人入居(相談), 法人(可)

◆設備

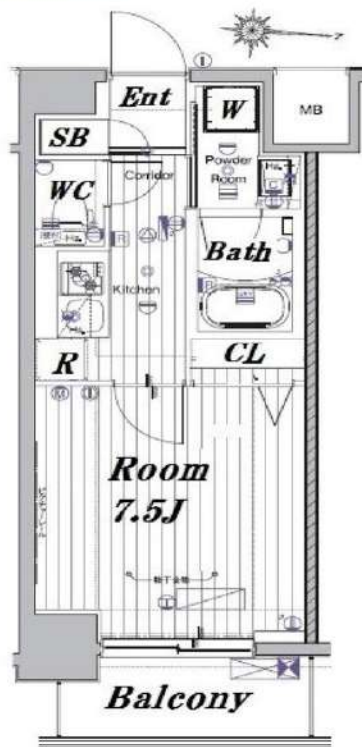
2F以上, オートロック, ダブルロック, ディンプルキー, モニタ付オートロック, デザイナーズ, 外壁タイル張り, 防犯カメラ, メールボックス, 24時間換気システム, 2口コンロ, B.S, C.S, インターホン, エアコン, ガス給湯, クローゼット, システムキッチン, シューズボックス, ネット使用料不要, バス・トイレ別, フローリング, マルチメディアコンセント, ユニットバス, 温水洗浄便座, 高速ネット対応, 室内洗濯機置場, 人感照明センサー, 洗面化粧台, 洗面所独立, 洗面台, 浴室乾燥, 24時間ゴミ出し可, エレベーター, 宅配BOX, 敷地内ゴミ置き場

◆備考

短期解約違約金有 (1年末満解約賃料+管理費1.5ヶ月分)
2ヶ月前解約予告
先行申込可
法人契約の場合：礼金1か月追加で法人規定ご相談可能
退去時ルームクリーニング費用(税込):39,600円
退去時エアコン内部洗浄費用(税込)：13,200円/台
ネット無料：ギガプライズ (全戸一括型、使用時の環境・状況により速度が低下する場合は有)
ペット飼育相談 (犬または猫2匹まで) 飼育の際は1匹につき敷金1ヶ月追加、退去時償却
楽器使用相談可：但し消音機能付き・他の居住者よりクレームがあった場合即時使用中止

◆周辺施設

- ・セブンイレブン 墨田石原店
 - ・0-11 石原四丁目店
 - ・Santoku(サトウ) 石原店
 - ・まいばすけっと 亀沢4丁目店
- ※作成時データの為、現状とは異なる場合がございます。



※図面と異なる場合は現況を優先となります。
※賃料発生日は申込から原則2週間となります。

メイクデザイン両国SOUTH 902

賃貸マンション



みずいべや
水商売のお部屋

新宿本店 新宿区西新宿7-12-3小島ビル3階
TEL 03-6279-2032



みずいべや
歌舞伎のお部屋

あずま通り店 新宿区歌舞伎町1-8-3良川ビル2階
TEL 03-6205-5732



みずいべや
池袋のお部屋

池袋店 豊島区池袋2-4-2YKビル1階
TEL 03-6907-2660

新築貸アパート

東向島駅

スティコート 203

間取り
1K

専有面積
25.11㎡

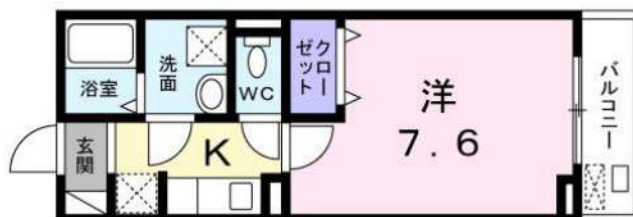
築年月
2021年08月



新築

チェックポイント！

駐輪場有,24時間換気システム,B・T別,オートバス,シャワー,追焚機能,浴室乾燥機,温水洗浄便座,シャワー付洗面化粧台,洗面所独立,ガスコンロ可,システムキッチン,浄水器,照明器具,人感センサー付照明,室内洗濯機置場,室内物干し,給湯,都市ガス,複層ガラス,フローリング,エアコン,C S,B S端子,インターネット使用料無料,ダブルロックドア,オートロック,モニタ付インターホン,防犯カメラ,バルコニー,宅配BOX



物件種目	新築貸アパート
最寄駅	東向島
間取タイプ	1K
賃貸条件	賃料 90,500円 礼金1ヶ月 敷金なし 保証金なし

物件所在地	東京都墨田区東向島5丁目 23番9号		
交通	東武伊勢崎・大師線 東向島 徒歩6分		
建物	建物名	スティコート 203	
	構造・規模	木造 3階建/2階部分	
	使用部分積	25.11㎡	
	間取内訳	洋7.6・K	
築年月	2021年08月	契約期間	2年
管理費等	なし 共益費3,500円/月 雑費なし		
駐車場	なし		
現況	未完成	入居日	2021年8月下旬予定
設備	B・T別,オートバス,シャワー,追焚機能,浴室乾燥機,温水洗浄便座,シャワー付洗面化粧台,洗面所独立,ガスコンロ可,システムキッチン,浄水器,照明器具,人感センサー付照明,室内洗濯機置場,室内物干し,給湯,都市ガス,複層ガラス,フローリング,エアコン,C S,B S端子,インターネット使用...		
保険等	要		
備考	更新事務手数料 11,000円 契約時にクリーニング費として、¥40000が必要となります。更新料：なし 賃貸保証：加入要 契約時保証委託料：22,000円 月額保証委託料：賃料総額の2.2%又は5.5% 利用駅1：京成押上線 八広 徒歩8分 利用駅2：JR山手線 上野バス28分 バス停 東向島六丁目 徒歩2分		

みずべや
水商売のお部屋

新宿本店 新宿区西新宿7-12-3小島ビル3階
TEL 03-6279-2032



みずべや
歌舞伎のお部屋

あずま通り店 新宿区歌舞伎町1-8-3長川ビル2階
TEL 03-6205-5732



みずべや
池袋のお部屋

池袋店 豊島区池袋2-4-2YKビル1階
TEL 03-6907-2660

貸マンション

両国駅

N-stage 両国(エヌステージリョウゴク) 703

間取り
1K

専有面積
25.18㎡

築年月
2016年09月



チェックポイント!

バイク置場有,駐輪場有,主要採光面:西向き,二人入居可,デザイナーズ,外観タイル張り,B・T別,シャワー,浴室乾燥機,トイレ,洗面所独立,ガスコンロ付,2口コンロ,システムキッチン,クローゼット,シューズボックス,室内洗濯機置場,給湯,都市ガス,フローリング,エアコン,C.S,B.S端子,CATV,モニタ付オートロック,モニタ付インターホン,エレベーター,宅配BOX



物件種目	貸マンション
最寄駅	両国
間取タイプ	1K
賃料条件	賃料 91,500円 礼金なし 敷金1ヶ月 保証金なし

物件所在地	東京都墨田区両国4丁目 4-1		
交通	都営大江戸線 両国 徒歩6分		
建物	建物名	N-stage 両国(エヌステージリョウゴク) 703	
	構造・規模	RC 10階建/7階部分	
	使用部分積	25.18㎡	
間取内訳			
築年月	2016年09月	契約期間	2年
管理費等	なし 共益費 12,000円/月 雑費なし		
駐車場			
現況	空家	入居日	即時
設備	B・T別,シャワー,浴室乾燥機,トイレ,洗面所独立,ガスコンロ付,2口コンロ,システムキッチン,クローゼット,シューズボックス,室内洗濯機置場,給湯,都市ガス,フローリング,エアコン,C.S,B.S端子,CATV,モニタ付オートロック,モニタ付インターホン,エレベーター,宅配BOX		
保険等	要 2年23,000円		
備考	■更新料/新賃料の1.0ヶ月 ■保証会社要/Jリース・セゾン30% ■鍵交換代22000円 更新料:新賃料1ヶ月 賃貸保証:利用可 総賃料の~30% 利用駅1:都営新宿線 森下 徒歩8分 利用駅2:JR総武・中央緩行線 両国 徒歩7分		

みずいべや
水商売のお部屋

新宿本店 新宿区西新宿7-12-3小島ビル3階
TEL 03-6279-2032



みずいべや
歌舞伎のお部屋

あずま通り店 新宿区歌舞伎町1-8-3長川ビル2階
TEL 03-6205-5732



みずいべや
池袋のお部屋

池袋店 豊島区池袋2-4-2YKビル1階
TEL 03-6907-2660



空室

内見の可否については
内見予約くんを
ご確認ください



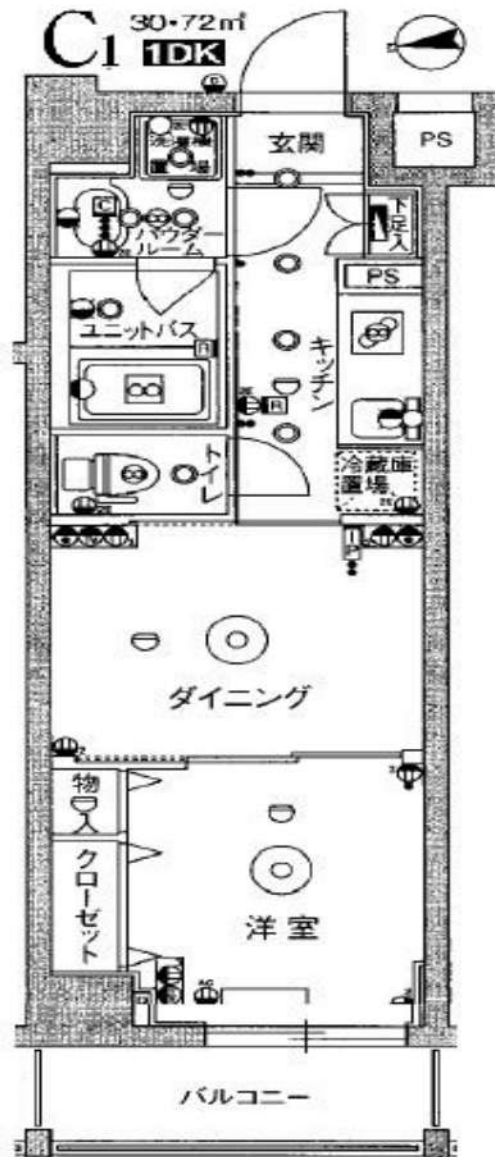
ペット飼育可
(敷金2ヶ月プラス)

★充実設備★

- ★TVモニター付インターホン
- ★カメラ付オートロックシステム
- ★エレベーター
- ★宅配ボックス
- ★ごみ置き場
- ★テレビアンテナ
UHF/VHF/CATV/BS/CS110° 対応
- ★インターネット VDSL (※USEN 対応)
- ★駐輪場・バイク置き場・駐車場
(空き状況は建物管理へご確認ください)
- ★ペット可 (猫/犬小型・1匹に限る)
(細則については建物管理へご確認ください)
- ★エアコン
- ★洗浄暖房便座脱臭機能付
- ★浴室換気乾燥暖房機
- ★化粧洗面台
- ★システムキッチン (2口IHヒーター)
- ★二人入居可

※図面と現況が異なる場合は現況を優先致します。

★電気: 東京電力 ★ガス: 東京ガス ★水道: 公営



物件名	スカイコート隅田公園		
間取	1DK		
賃料	603号室	95,000	円
管理費	5,000		円
敷金	0ヶ月	礼金	0ヶ月
〒	131-0033		
住所	東京都墨田区向島 5-12-11		
交通	東武伊勢崎線 曳舟駅 徒歩8分		
	京成押上線 京成曳舟駅 徒歩14分		
	TM半蔵門線・都営浅草線・東武伊勢崎線 押上駅 徒歩15分		
構造	鉄筋コンクリート造 地上7階建		
竣工	2008年11月	専有部	30.72㎡
入居開始日	即日	開口部	西
更新料	新賃料1.5ヶ月	解約予告	2ヶ月前
建物管理	スカイサービス(株) 03-6733-1451		
備考	<ul style="list-style-type: none"> ●火災保険2年: 18,000円～ ●ホームアシスト24加入必須: 18,000円 ●クリーニング代契約時: 40,000円(税別) ●エアコン内部洗浄代契約時(退去時実施) ※1台当たり: 12,000円(税別) ●書類作成代: 20,000円(税別) ●保証会社必須(エポス100%・年10,000+月額1%) <p>否認の場合は、 新日本信用保証100%・月額1.5%</p> <ul style="list-style-type: none"> ●鍵交換任意 30,000円～(税別) <p>※契約金入金後の発注となり交換希望の場合、申込から入居までの期間によっては交換作業が入居後となります。 予め申込者へご了承をお願いします。</p> <ul style="list-style-type: none"> ●1年未満の解約は違約金1ヶ月 <p>※審査により条件変更もあります。</p>		

みずいべや
水高売のお部屋

新宿本店 新宿区西新宿7-12-3小島ビル3階
TEL 03-6279-2032



みずいべや
歌舞伎のお部屋

あずま通り店 新宿区歌舞伎町1-8-3良川ビル2階
TEL 03-6205-5732



みずいべや
池袋のお部屋

池袋店 豊島区池袋2-4-2YKビル1階
TEL 03-6907-2660

新築貸マンション

錦糸町駅

サンウッド錦糸町フラッツ(サンウッドキンシチョウフラッツ) 1306

間取り
1K

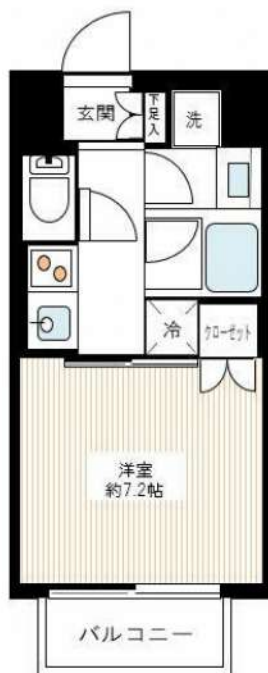
専有面積
26.41㎡

築年月
2021年08月

新築

チェックポイント！

バイク置場有,駐輪場有,主要採光面：北向き,ベットの相談,高齢者相談,外観タイル張り,分譲タイプ,24時間換気システム,1T重説対応物件,B・T別,シャワー,追焚機能,浴室暖房,浴室乾燥機,トイレ,温水洗浄便座,洗面台,洗面所独立,ガスコンロ付,2口コンロ,システムキッチン,グリル,浄水器,収納スペース,クローゼット,シューズボックス,室内洗濯機置場,洗濯機置場,給湯,都市ガス,フローリング,全居室フローリング,冷房,暖房,エアコン,C S,B S端子,インターネット対応,インターネット使用料無料,オートロック,モニタ付オートロック,モニタ付インターホン,バルコニー,エレベーター,宅配BOX



新築貸マンション

錦糸町

1K

賃料 110,500円

礼金1ヶ月 敷金なし 保証金なし

物件所在地	東京都墨田区江東橋4丁目8-11		
交通	J R 総武・中央緩行線 錦糸町 徒歩6分		
建物	建物名	サンウッド錦糸町フラッツ(サンウッドキンシチョウフラッツ) 1306	
	構造・規模	RC 14階建/13階部分	
	使用部分積	26.41㎡	
	間取内訳	洋室7.2畳	
築年月	2021年08月	契約期間	2年
管理費等	10,000円/月 共益費なし 雑費なし		
駐車場			
現況	未完成	入居日	2021年10月2日予定
設備	B・T別,シャワー,追焚機能,浴室暖房,浴室乾燥機,トイレ,温水洗浄便座,洗面台,洗面所独立,ガスコンロ付,2口コンロ,システムキッチン,グリル,浄水器,収納スペース,クローゼット,シューズボックス,室内洗濯機置場,洗濯機置場,給湯,都市ガス,フローリング,全居室フローリング,冷房,暖...		
保険等	要 2年18,000円		
備考	諸条件に関しては、お問い合わせください。保証会社加入の事 ※保証会社利用しない場合敷金2ヶ月※ペット飼育時敷金+1ヶ月※短期解約違約金特約有 文書事務手数料(税込):5,500円 振替事務手数料(税込):330円/月 更新料:新賃料1ヶ月クレジット決済:初期費用可 利用駅1:東京メトロ半蔵門線 錦糸町 徒歩5分 利用駅2:都営新宿線 住吉 徒歩6分		

みずいべや

水商売のお部屋

新宿本店 新宿区西新宿7-12-3小島ビル3階
TEL 03-6279-2032



みずいべや

歌舞伎のお部屋

あずま通り店 新宿区歌舞伎町1-8-3良川ビル2階
TEL 03-6205-5732



みずいべや

池袋のお部屋

池袋店 豊島区池袋2-4-2YKビル1階
TEL 03-6907-2660

ALIKA曳舟 501

京成押上線京成曳舟駅 徒歩2分 東武伊勢崎線曳舟駅 徒歩8分

【新築】☆インターネット使用料無料(Wi-Fi付)☆
 ☆ フリーレント1カ月 ☆ 敷金 / 礼金 0ヶ月 ☆ 保証会社初回保証料貸主負担 ☆



賃料	122,000円		
共益費	10,000円	間取り	1DK
敷金	0ヶ月	礼金	0ヶ月
建物名	ALIKA曳舟		
物件種別	賃貸マンション	号室	501
所在地	東京都墨田区八広 1丁目22-7		
交通	京成押上線京成曳舟駅 徒歩2分 東武伊勢崎線曳舟駅 徒歩8分		
間取詳細	DK7帖5階, 洋室5.5帖5階		
構造・規模	鉄骨造8階建/5階部分		
専有面積	壁芯35.20㎡	向き	南西
築年月	2021年3月	契約期間	2年
入居時期	即時		
更新料	新賃料の1ヶ月		
保証会社	※エポス ルームIDからの審査になります。【ルームID】月額総賃料の50%/月次保証料、月額総賃料の1.5%【アーク賃貸保証】月額総賃料の40%/次年度以降10,000円※引落し手数料550円(税込)		
保険	有 住宅総合保険15,000円 2年		
鍵交換費用	0円		
その他	★★★プレミアムデスク2年間(24時間緊急サポート)16,500円(税込) / 退去時ルームクリーニング費用借主負担 44,000円(税込) / 解約予告2ヶ月前 / 短期解約違約金(1年未満2カ月/2年未満1カ月) / フローリング・建具・アクセントクロスの色等は現地をご確認ください。		

※図面と現況が異なる場合は、現況優先となります。情報掲載日 2021/8/22



みずいべや
 水商売のお部屋
新宿本店 新宿区西新宿7-12-3小島ビル3階
 TEL 03-6279-2032



みずいべや
 歌舞伎のお部屋
あずま通り店 新宿区歌舞伎町1-8-3良川ビル2階
 TEL 03-6205-5732



みずいべや
 池袋のお部屋
池袋店 豊島区池袋2-4-2YKビル1階
 TEL 03-6907-2660

ルーブル墨田立花 608

間取り	賃料	管理費等
2DK	123,000円	12,000円

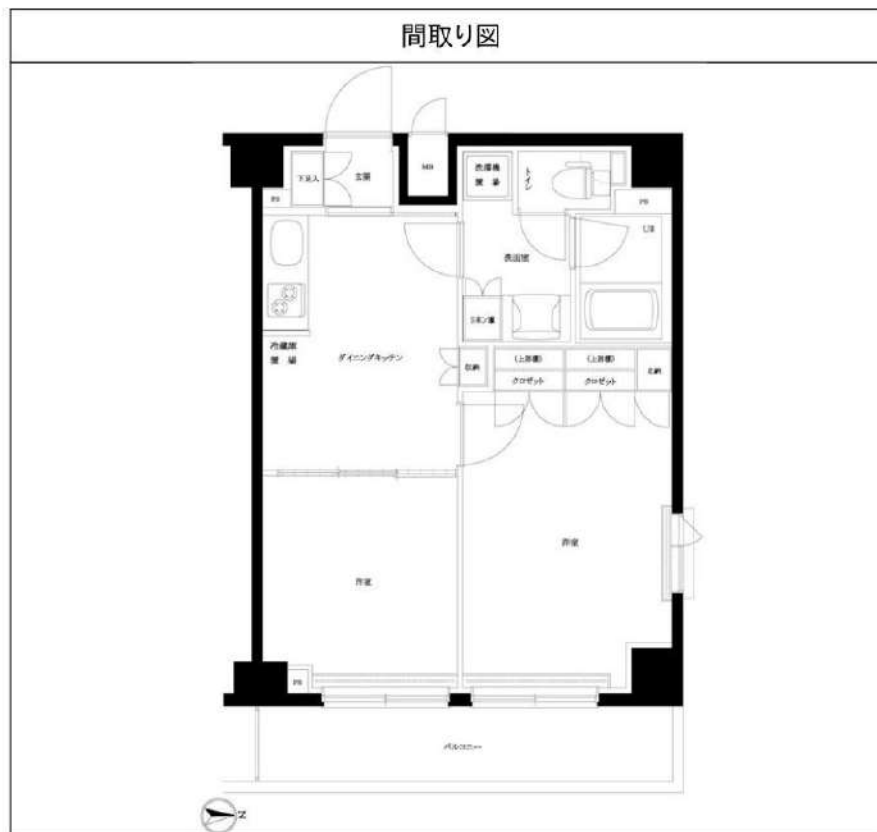
2F以上,2面採光,オートロック,ダブルデインブルキー,モニタ付オートロック,角住戸,最上階,分譲タイプ,防犯カメラ,メールボックス

外観



その他





敷金/保証金	0円	礼金/権利金	123,000円
敷引/償却金		更新料	1ヶ月(新賃料)
その他費用	[一時金]TFDclub: 17,000円, 鍵交換代: 16,500円		
物件種別	マンション		
物件所在地	東京都墨田区立花3丁目20-12		
交通	中央・総武線各停 平井駅 徒歩11分 東武亀戸線 東あずま駅 徒歩3分		
間取り詳細	6階: DK 6.00畳, 洋室 6.00畳, 洋室 5.00畳		
構造	鉄筋コンクリート 6階 / 6階建		
面積	41.44㎡	向き	東
築年月	2017年3月中旬	契約期間	普通借家契約 2年
駐車場		入居時期	2021年9月上旬 予定
設備	24時間換気システム, 2口コンロ, BS, CS, TVインターホン, エアコン, ガスコンロ設置済, ガス給湯, グリル, クローゼット, システムキッチン, シューズボックス, バス・トイレ別, フローリング, 温水洗浄便座, 光ファイバー, 室内洗濯機置場, 照明付き, 人感照明センサー, 洗面化粧台, 全室照明付き, 耐震ラッチ吊戸棚, 追い焚き風呂, 浴室乾燥, 24時間ゴミ出し可, エレベーター, 宅配BOX, 敷地内ゴミ置き場		
入居諸条件	二人入居可		
損害保険	要 20,000円(2年)		
保証会社	必須 賃料+管理費の30%~40%		
備考			

物件番号: 墨田立花608



みずべや
水商売のお部屋

新宿本店 新宿区西新宿7-12-3小島ビル3階
TEL 03-6279-2032



みずべや
歌舞伎のお部屋

あずま通り店 新宿区歌舞伎町1-8-3良川ビル2階
TEL 03-6205-5732



みずべや
池袋のお部屋

池袋店 豊島区池袋2-4-2YKビル1階
TEL 03-6907-2660

新築貸マンション

東向島駅

ベルシード東向島 702

間取り
1LDK

専有面積
40.46㎡

築年月
2021年04月



新築

チェックポイント！

主要採光面：北東向き,二人入居可,B・T別,浴室乾燥機,温水洗浄便座,洗面所独立,ガスコンロ付,2口コンロ,システムキッチン,収納スペース,室内洗濯機置場,都市ガス,フローリング,C S,B S 端子,インターネット使用料無料,オートロック,モニタ付オートロック,モニタ付インターホン,防犯カメラ,バルコニー,エレベーター,宅配BOX



新築貸マンション

東向島

1LDK

賃料 127,500円

礼金なし 敷金なし 保証金1ヶ月

物件所在地	東京都墨田区東向島3丁目 12-3		
交通	東武伊勢崎・大師線 東向島 徒歩6分		
建物	建物名	ベルシード東向島 702	
	構造・規模	RC 9階建/7階部分	
	使用部分積	40.46㎡	
	間取内訳	洋室7.9 / LDK 8.9	
築年月	2021年04月	契約期間	2年
管理費等	20,000円/月 共益費なし 雑費なし		
駐車場			
現況	完成済	入居日	即時
設備	B・T別,浴室乾燥機,温水洗浄便座,洗面所独立,ガスコンロ付,2口コンロ,システムキッチン,収納スペース,室内洗濯機置場,都市ガス,フローリング,C S,B S 端子,インターネット使用料無料,オートロック,モニタ付オートロック,モニタ付インターホン,防犯カメラ,バルコニー,エレベーター,宅...		
保険等	要		
備考	・保証金償却に原状回復費用は含まれません。・コンシェルジュ24時間/16,500円税込。・火災保険料24,000円/2年間。・建交換代22,000円税込。・契約事務手数料11,000円税込。・保証会社加入必須 新日本信用保証 初回賃料総額の50% 1年毎10,000円 外国籍の場合、GTN 初回賃料。管理費総額の60%+2,000円 月額1,000円。1年毎の更新料無。更新事務手数料 新賃料の0.5ヶ月分。解約予告2ヶ月前。退期解約違約金有 1年未満の解約で賃料2ヶ月分 1年以上2年未満の解約で賃料1ヶ月分 喫煙は原則禁止 損耗修繕は借主負担 更新料:新賃料1ヶ月 賃貸保証:加入要 その他 新日本信用保証 初回賃料総額の50% 1年毎10,000円 お客様に当物件をご紹介する場合は、必ず弊社(元付)作成図面をお取り寄せてください。 利用駅1:京成押上線 京成曳舟 徒歩14分 利用駅2:東武亀戸線 曳舟 徒歩14分		

みずいべや
水商売のお部屋

新宿本店 新宿区西新宿7-12-3小島ビル3階
TEL 03-6279-2032



みずいべや
歌舞伎のお部屋

あずま通り店 新宿区歌舞伎町1-8-3良川ビル2階
TEL 03-6205-5732



みずいべや
池袋のお部屋

池袋店 豊島区池袋2-4-2YKビル1階
TEL 03-6907-2660

貸マンション

曳舟駅

メイクスデザイン東向島 706

間取り
1LDK

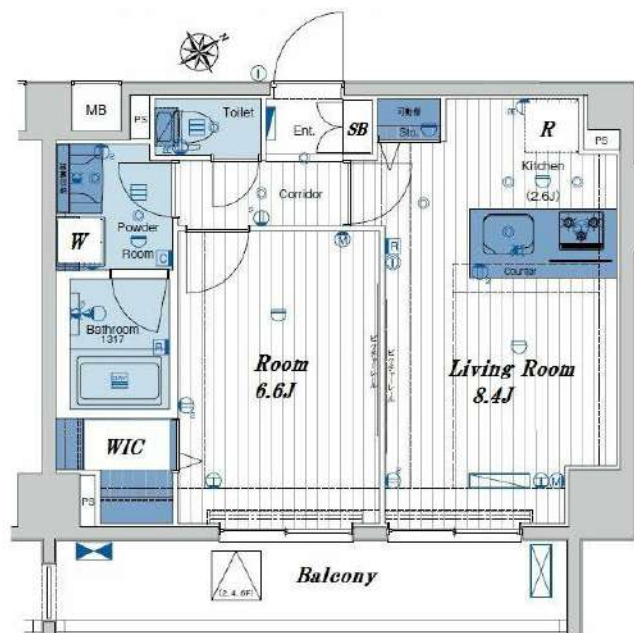
専有面積
43.79㎡

築年月
2015年04月



チェックポイント！

駐輪場有,主要採光面：南東向き,楽器相談,ペット相談,ルームシェア可,高齢者相談,デザイナーズ,外観タイル張り,常時ゴミ出し可能,角部屋,最上階,24時間換気システム,Ｂ・Ｔ別,追焚機能,浴室乾燥機,温水洗浄便座,洗面台,洗面所独立,ガスコンロ可,3口以上コンロ,システムキッチン,クローゼット,ウォークインクローゼット,シューズボックス,人感センサー付照明,室内洗濯機置場,給湯,都市ガス,フローリング,エアコン,C S, B S端子,ダブルロックドア,オートロック,モニタ付オートロック,ディンプルキー,防犯カメラ,バルコニー,エレベーター,宅配BOX



物件種目	貸マンション
最寄駅	曳舟
間取タイプ	1LDK
賃貸条件	賃料 147,000円 礼金1ヶ月 敷金1ヶ月 保証金なし

物件所在地	東京都墨田区東向島2丁目 16-11		
交通	東武伊勢崎・大師線 曳舟 徒歩2分		
建物	建物名	メイクスデザイン東向島 706	
	構造・規模	RC 7階建/7階部分	
	使用部分積	43.79㎡	
	間取内訳		
築年月	2015年04月	契約期間	2年
管理費等	8,000円/月 共益費なし 雑費なし		
駐車場	なし		
現況	居住中	入居日	2021年10月3日予定
設備	B・T別,追焚機能,浴室乾燥機,温水洗浄便座,洗面台,洗面所独立,ガスコンロ可,3口以上コンロ,システムキッチン,クローゼット,ウォークインクローゼット,シューズボックス,人感センサー付照明,室内洗濯機置場,給湯,都市ガス,フローリング,エアコン,C S, B S端子,ダブルロックドア,オー...		
保険等	要 2年23,000円		
備考	駅徒歩2分の好立地！ペット相談（敷金追加、退却時償却）解約予告2カ月前、短期解約違約金有、更新手数料1.65万円（税込 安心入居サポート（税込・必須）：16,500円 鍵交換費用（税込・必須）：27,500円 更新料：新賃料1.5ヶ月 賃貸保証：加入要（1）月額保証料：家賃（賃料+管理費）の1%（2）初回保証料：家賃+（1）の80%（3）手数料：月550円（込） 利用駅1：東武亀戸線 曳舟 徒歩2分 利用駅2：京成甲上線 京成曳舟 徒歩5分		

みずべや
水商売のお部屋

新宿本店 新宿区西新宿7-12-3小島ビル3階
TEL 03-6279-2032



みずべや
歌舞伎のお部屋

あずま通り店 新宿区歌舞伎町1-8-3良川ビル2階
TEL 03-6205-5732



みずべや
池袋のお部屋

池袋店 豊島区池袋2-4-2YKビル1階
TEL 03-6907-2660