

◆物件概要◆

- ◇住所 東京都中野区中央4-21-9
- ◇構造 RC造 4階建て 4階部分
- ◇築年数 1990年2月 ◇現況 空室
- ◇面積 17.46㎡ ◇入居日 即時
- ◇間取 1K

◆賃貸条件◆

- ◇賃料 **57,000円**
- ◇管理費等 5,000円
- ◇敷金 57,000円
- ◇礼金 0円
- ◇契約期間 2年間(普通借家)
- ◇更新料 新賃料の1ヶ月分
- ◇更新時書類作成料 10,000円(税別)

◆設備◆

室内洗濯機置場 1口IHコンロ オートロック  
下駄箱 最上階 角部屋

◆家賃保証委託契約◆

エポスカード(Room i D)・・・初回保証委託料 月額賃料等の50%  
※外国籍の方・・・初回保証委託料100%～(別途月次保証料2%～)  
2年目以降 10,000円/年 ※月額賃料等が150,000円以上の場合、2年目以降 14,000円/年

◆備考◆

- ◇火災保険(当社指定) 18,000円(2年間)
- ◇くらしーど24(加入必須) 15,000円(税別)2年間
- ◇鍵交換費用(契約時) 20,000円(税別)
- ◇敷金1ヵ月分償却
- ◇喫煙不可 ◇ペット・楽器不可
- ◇海外家主の為、法人契約の場合は源泉徴収税の支払対象となります◇

分譲賃貸マンション

409

号室

交通

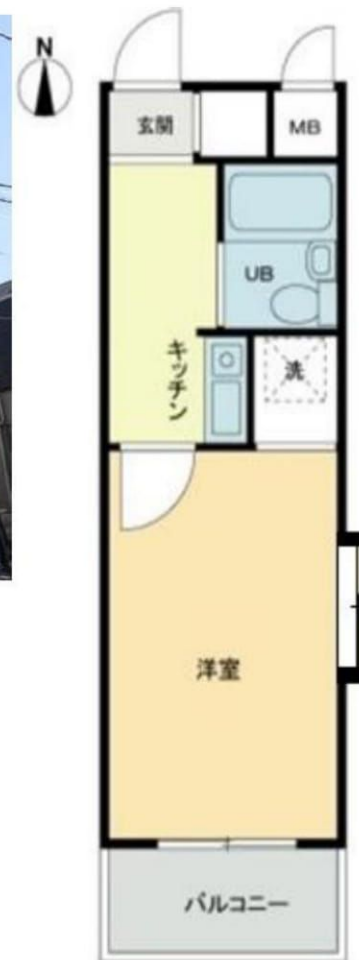
丸ノ内線  
中央線

新中野  
中野

駅 徒歩 3 分  
駅 徒歩 10 分  
駅 徒歩 分

プレール新中野

告知事項有



☆新耐震基準☆

みずべや  
水商売のお部屋

新宿本店 新宿区西新宿7-12-3小島ビル3階  
TEL 03-6279-2032



みずべや  
歌舞伎のお部屋

あずま通り店 新宿区歌舞伎町1-8-3良川ビル2階  
TEL 03-6205-5732



みずべや  
池袋のお部屋

池袋店 豊島区池袋2-4-2YKビル1階  
TEL 03-6907-2660

# 貸マンション

## 早稲田駅

コナ・トルテック

間取り  
ワンルーム

専有面積  
20.21㎡

築年月  
1990年11月



### チェックポイント！

主要採光面：東向き、分譲タイプ、IHキッチンヒーター、収納スペース、クローゼット、シューズボックス、室内洗濯機置場、洗濯機置場、フローリング、エアコン、オートロック、バルコニー、エレベーター



物件種目	貸マンション
最寄駅	早稲田
間取タイプ	ワンルーム
賃貸条件	賃料 61,000円
	礼金 1ヶ月 敷金 1ヶ月 保証金 なし

物件所在地	東京都新宿区若松町 38-22		
交通	東京メトロ東西線 早稲田 徒歩5分		
建物	建物名	コナ・トルテック	
	構造・規模	RC 7階建 地下1階/4階部分	
	使用部分積	20.21㎡	
間取内訳			
築年月	1990年11月	契約期間	2年
管理費等	5,000円/月 共益費なし 雑費なし		
駐車場			
現況	空家	入居日	即時
設備	IHキッチンヒーター、収納スペース、クローゼット、シューズボックス、室内洗濯機置場、洗濯機置場、フローリング、エアコン、オートロック、バルコニー、エレベーター		
保険等	要 2年20,000円		
備考	ディンプルキー希望の際は24,200円 ヒーツ料：別途建物管理会社より請求有 保証金償却：解約時1ヶ月 設備緊急受付システム料：7,700円 更新料：新賃料1ヶ月 賃貸保証：加入要 当社指定の保証会社をご利用頂くことが契約条件となります。 鍵交換代等：有 16,500円～ 利用駅1：都営大江戸線 若松河田 徒歩6分 利用駅2：都営大江戸線 牛込柳町 徒歩9分		

みずべや  
水商売のお部屋

新宿本店 新宿区西新宿7-12-3小島ビル3階  
TEL 03-6279-2032



みずべや  
歌舞伎のお部屋

あずま通り店 新宿区歌舞伎町1-8-3良川ビル2階  
TEL 03-6205-5732



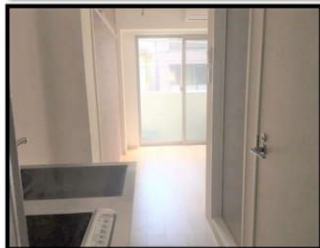
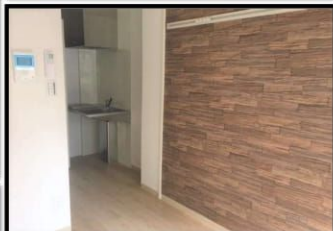
みずべや  
池袋のお部屋

池袋店 豊島区池袋2-4-2YKビル1階  
TEL 03-6907-2660

南向き角部屋！  
インターネット無料！  
レオナル西早稲田 4F

賃料 61,000円  
管理費 8,000円  
敷金 1ヶ月 礼金 2ヶ月

交通 都営荒川線「早稲田駅」 徒歩3分  
東急メトロ東西線「早稲田」駅 徒歩9分



〒	〒169-0051
所在地	東京都新宿区西早稲田1-9-8
名称	レオナル西早稲田 4F
建物	構造 鉄筋コンクリート造 6階建/4階部分 専有 12.45㎡ (3.77 坪)
築年月	2017年3月
総戸数	10戸
間取り	1R バルコニー方向 南
契約	現況 空室 契約期間 2年 (普通賃貸借) 敷金 1ヶ月 礼金 2ヶ月 更新料 新賃料1ヶ月分 入居日 2021年 6月中旬以降可
管理	管理形態 全部委託 管理人 巡回管理 管理会社 自主管理
駐車場	無
設備	【共有設備】 宅配BOX/オートロック/インターネット無料/管理規約  【専有設備】 TVモニター付インターホン/シャワールーム/温水洗浄便座//IHクッキングヒーター/エアコン/など
火災保険	当社指定：2年 22,600円
保証会社	いえらぶパートナーズ：賃料等の50% 【入居後】更新料：15,000/1年引き落とし手続####
その他費用	鍵交換費用 33,000円
緊急対応	ホームマイスター24：2年 16,500円
備考	ペット飼育・喫煙不可・楽器不可 SOHO事務所利用不可 外国籍相談可 1年以内の短期違約有

◆南向き角部屋♪大隈通り沿い◆

インターネット無料！宅配ボックス有！早稲田大学近く

広告掲載・インターネット掲載不可  
※消費税法の改定により税率が改定された場合には、変動後の税率により計算する事とします。  
※図面と現況に相違がある場合は現状優先とします。

- ◆2017年築◆
- バス・トイレ別
- 室内美麗
- 宅配ボックス
- オートロック・エレベーター
- 商店街に面しており住環境良好♪
- 1階店舗・オシャレなラーメン屋

みずいべや  
水商売のお部屋  
新宿本店 新宿区西新宿7-12-3小島ビル3階  
TEL 03-6279-2032



みずいべや  
歌舞伎のお部屋  
あずま通り店 新宿区歌舞伎町1-8-3良川ビル2階  
TEL 03-6205-5732



みずいべや  
池袋のお部屋  
池袋店 豊島区池袋2-4-2YKビル1階  
TEL 03-6907-2660

# 賃貸アパート

シエスタ永和II 101号室

# 1R

総武中央線

『大久保』

駅 徒歩 2 分

山手線

『新大久保』

駅 徒歩 5 分

【物件概要】

所在地：東京都新宿区百人町2-21-12  
 構造：木造2階建て  
 築年月：2008年1月

【賃貸条件】

別紙一覧表参照  
 詳細は下記連絡先へお問い合わせ下さい。

緊急時対応  
24時間管理サービス

- ★オートロック完備
- ★ロフト付（2階のみ）
- ★カラーTVモニター付  
インターフォン
- ★トイレ・シャワーセパレート
- ★録画式防犯カメラ付
- ★システムガス1口
- ★室内洗濯機置場
- ★エアコン完備
- ★独立洗面台
- ★CATV・Bフレッツ



礼金0ヶ月・敷金0ヶ月 共益費：3,000円

号室	201	202	203	204	205	206
面積	約9.69m <sup>2</sup>	約9.69m <sup>2</sup>	約9.69m <sup>2</sup>	約9.69m <sup>2</sup>	約9.69m <sup>2</sup>	約10.68m <sup>2</sup>
賃料						
号室	101	102	103	104	105	106
面積	約9.69m <sup>2</sup>	約9.69m <sup>2</sup>	約9.69m <sup>2</sup>	約9.69m <sup>2</sup>	約9.69m <sup>2</sup>	約10.68m <sup>2</sup>
賃料	63,000					

※図面と現況が相違している場合は現況優先にてご了承下さい。

みずべや  
水商売のお部屋

新宿本店 新宿区西新宿7-12-3小島ビル3階  
TEL 03-6279-2032



みずべや  
歌舞伎のお部屋

あずま通り店 新宿区歌舞伎町1-8-3良川ビル2階  
TEL 03-6205-5732



みずべや  
池袋のお部屋

池袋店 豊島区池袋2-4-2YKビル1階  
TEL 03-6907-2660

# 貸マンション

## 中野富士見町駅

メインステージ中野弥生町(メインステージナカノヤヨイチョウ) 702

間取り  
ワンルーム

専有面積  
20.08㎡

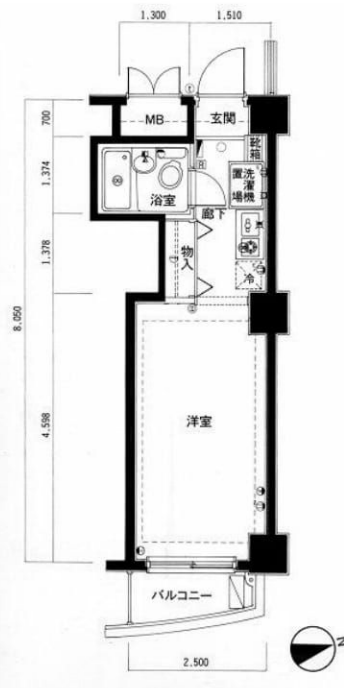
築年月  
1998年06月



定期借家

### チェックポイント！

駐輪場有,主要採光面:東向き,高齢者相談,分譲タイプ,角部屋,B・T同室,シャワー,トイレ,収納スペース,クローゼット,シューズボックス,室内洗濯機置場,給湯,都市ガス,エアコン,オートロック,バルコニー,エレベーター,宅配BOX



物件種目	貸マンション
最寄駅	中野富士見町
間取タイプ	ワンルーム
賃貸条件	賃料 64,000円
	礼金なし 敷金なし 保証金なし

物件所在地	東京都中野区弥生町5丁目 1-13		
交通	東京メトロ丸ノ内線 中野富士見町 徒歩9分		
建物	建物名	メインステージ中野弥生町(メインステージナカノヤヨイチョウ) 702	
	構造・規模	RC 9階建/7階部分	
	使用部分積	20.08㎡	
	間取内訳		
築年月	1998年06月	契約期間	2年
管理費等	6,000円/月 共益費なし 雑費なし		
駐車場			
現況	空家	入居日	即時
設備	B・T同室,シャワー,トイレ,収納スペース,クローゼット,シューズボックス,室内洗濯機置場,給湯,都市ガス,エアコン,オートロック,バルコニー,エレベーター,宅配BOX		
保険等	要 2年20,000円		
備考	★彩色選美★※選べるクロス27種類。壁一面にお客様のお好きなクロスに変更可能です。 鍵交換費:16,500円 契約書類作成料:5,500円 ハウスクリーニング代:49,500円 賃貸保証:加入要 株式会社エボスカードの申込書をご利用ください。 初回保証料50% 月次保証料1.5% 利用駅1:JR中央本線 中野 徒歩14分 バス停 南台交差点 徒歩1分 利用駅2:JR山手線 渋谷 徒歩28分 バス停 南台交差点 徒歩1分		

みずべや  
水商売のお部屋

新宿本店 新宿区西新宿7-12-3小島ビル3階  
TEL 03-6279-2032



みずべや  
歌舞伎のお部屋

あずま通り店 新宿区歌舞伎町1-8-3良川ビル2階  
TEL 03-6205-5732



みずべや  
池袋のお部屋

池袋店 豊島区池袋2-4-2YKビル1階  
TEL 03-6907-2660

# 貸マンション

## 高田馬場駅

ダイホープラザ高田馬場Ⅱ 301

間取り  
1K

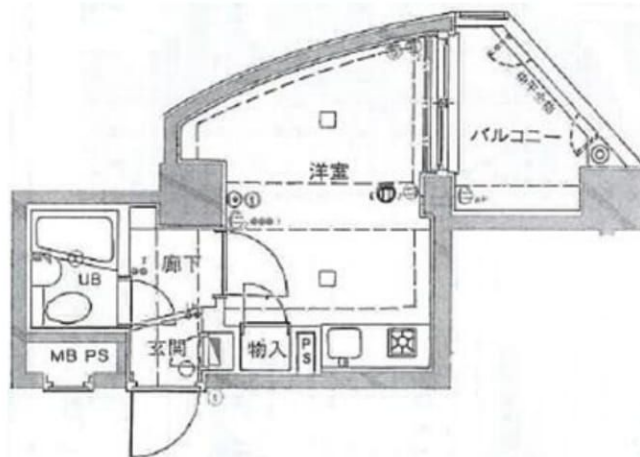
専有面積  
16.88㎡

築年月  
1997年04月



### チェックポイント！

ルームシェア不可, 単身者限定, 高齢者相談, 外観タイル張り, 分譲タイプ, B・T同室, シャワー, トイレ, 洗面台, ガスコンロ付, 収納スペース, シューズボックス, エアコン, オートロック, バルコニー, エレベーター



物件種目	貸マンション
最寄駅	高田馬場
間取タイプ	1K
賃貸条件	賃料 65,000円
	礼金なし 敷金 0.5ヶ月 保証金なし

物件所在地	東京都新宿区高田馬場3丁目24-1		
交通	西武新宿線 高田馬場 徒歩8分		
建物	建物名	ダイホープラザ高田馬場Ⅱ 301	
	構造・規模	SRC 11階建/3階部分	
	使用部分積	16.88㎡	
	間取内訳		
築年月	1997年04月	契約期間	2年
管理費等	4,000円/月		
駐車場			
現況	空家	入居日	即時
設備	B・T同室, シャワー, トイレ, 洗面台, ガスコンロ付, 収納スペース, シューズボックス, エアコン, オートロック, バルコニー, エレベーター		
保険等	要 2年18,000円		
備考	更新事務手数料: 5,000円(税別)、1年以内違約金: 家賃1ヶ月分(賃料+管理費) くらしど24: 16,500円 更新料: 新賃料1ヶ月 賃貸保証: 加入要 初回50% 利用駅1: 西武新宿線 下落合 徒歩9分 利用駅2: JR山手線 高田馬場 徒歩8分		

みずべや  
水商売のお部屋

新宿本店 新宿区西新宿7-12-3小島ビル3階  
TEL 03-6279-2032



みずべや  
歌舞伎のお部屋

あずま通り店 新宿区歌舞伎町1-8-3長川ビル2階  
TEL 03-6205-5732



みずべや  
池袋のお部屋

池袋店 豊島区池袋2-4-2YKビル1階  
TEL 03-6907-2660

中央線 東中野駅 徒歩 7 分

賃料: 67,000 円

共益費: 3,000 円



【物件名称】

《プロテージ東中野 103》

【物件概要】

- 住所/東京都中野区上高田1-27-23
- 構造/木造2階建
- ガス/都市ガス
- 専有面積/17.77㎡
- 竣工/2009年10月築
- 現況/退去前
- 間取り/1K

【契約条件】

- 契約期間/2年
- 更新料/新賃料の1ヶ月分
- 退去時クリーニング費用/40,000円(税別)
- ペット不可
- 楽器不可
- 違約金/1年以内の解約は、短期解約違約金として賃料共益費1ヶ月が発生します。

【初期費用】

敷金: 0 ヶ月 礼金: 0 ヶ月

- 当月分日割家賃
- 翌月分家賃
- 仲介手数料/1ヶ月(税別)
- 火災保険/要加入 18,000円/2年
- 鍵交換代/25,000円(税別)~
- 保証会社利用必須(全保連)

初回	月額総額の50%
毎月	330円(引落手数料)
毎年	10,000円(更新料)

【設備一覧】 ※ 図面と状況に相違がある場合は現状優先とさせていただきます

モニター付きインターフォン / シューズボックス / 室内洗濯機置場  
1口Hキッチン / バストイレ別 / 洗面台バス内 / 洗浄便座 / 給湯器  
浴室乾燥機 / エアコン / クローゼット / 床下収納 / シャッター



みずいべや  
水商売のお部屋

新宿本店 新宿区西新宿7-12-3小島ビル3階  
TEL 03-6279-2032



みずいべや  
歌舞伎のお部屋

あずま通り店 新宿区歌舞伎町1-8-3長川ビル2階  
TEL 03-6205-5732



みずいべや  
池袋のお部屋

池袋店 豊島区池袋2-4-2YKビル1階  
TEL 03-6907-2660

# 貸マンション

## 新宿駅

スカイコート西新宿第2

間取り  
ワンルーム

専有面積  
18.43㎡

築年月  
1997年09月

### チェックポイント！

主要採光面：南西向き、分譲タイプ、IHキッチンヒーター、収納スペース、クローゼット、シューズボックス、室内洗濯機置場、洗濯機置場、エアコン、オートロック、バルコニー



物件種目	貸マンション
最寄駅	新宿
間取タイプ	ワンルーム
賃貸条件	賃料 67,000円 礼金 1ヶ月 敷金 1ヶ月 保証金 なし

物件所在地	東京都新宿区西新宿 8丁目 13-16		
交通	J R山手線 新宿 徒歩12分		
建物	建物名	スカイコート西新宿第2	
	構造・規模	RC 4階建/1階部分	
	使用部分積	18.43㎡	
	間取内訳		
築年月	1997年09月	契約期間	2年
管理費等	7,000円/月 共益費なし 雑費なし		
駐車場			
現況	空家	入居日	即時
設備	IHキッチンヒーター、収納スペース、クローゼット、シューズボックス、室内洗濯機置場、洗濯機置場、エアコン、オートロック、バルコニー		
保険等	要 2年20,000円		
備考	保証金償却：解約時1ヶ月 設備緊急受付システム料：7,700円 更新料：新賃料 1ヶ月 賃貸保証：加入要 当社指定の保証会社をご利用頂くことが契約条件となります。 鍵交換代等：有 13,200円～ 利用駅1：東京メトロ丸ノ内線 西新宿 徒歩2分 利用駅2：西武新宿線 西武新宿 徒歩11分		

みずいばや  
水商売のお部屋

新宿本店 新宿区西新宿7-12-3小島ビル3階  
TEL 03-6279-2032



みずいばや  
歌舞伎のお部屋

あずま通り店 新宿区歌舞伎町1-8-3良川ビル2階  
TEL 03-6205-5732



みずいばや  
池袋のお部屋

池袋店 豊島区池袋2-4-2YKビル1階  
TEL 03-6907-2660

# 分譲賃貸マンション 『アンディーラニ笹塚 403号室』

笹塚駅 徒歩4分！

- ・オートロック
- ・室内洗濯機置場
- ・エアコン

写真は502号室の物で左右反転タイプとなります



* 物件概要 *	建物名	アンディーラニ笹塚		
	号室	403号室		
	所在地	東京都渋谷区笹塚2-16-4		
	交通	京王線「笹塚駅 徒歩4分」		
	構造規模	鉄骨鉄筋コンクリート造 8階建		
* 賃貸条件 *	築年数	平成6年11月		
	賃料	69,000円		
	共益費	3,000円		
	敷金	1ヶ月	礼金	0ヶ月
	契約期間	2年間(更新可・新賃料の1ヵ月分)		
	面積	(専有面積) 18.93㎡		
	現況	空室：即入居可		
* 設備 *	<ul style="list-style-type: none"> <li>●オートロック ●エアコン</li> <li>●室内洗濯機置場 ●エレベーター</li> </ul>			
* 備考 *	<ul style="list-style-type: none"> <li>●指定の家財保険に加入必須(18,000円/2年)</li> <li>●24時間対応サービスに加入必須(15,000円/2年)(税別)</li> <li>●保証会社加入必須(原則保証人不要)</li> <li>【保証料：契約時賃料総額の50%、1年毎に更新料10,000円】</li> <li>●鍵交換手数料18,000円(税別)</li> <li>●更新料(新賃料の1ヵ月分)</li> </ul>			

※原則的に当社指定の保証会社(全保連)加入が条件となります(保証人不要)※保証料：契約時賃料総額の50%、1年毎に10,000円

※図面が現況と異なる場合は現況優先でお願いします。

みずいばや  
水商売のお部屋  
新宿本店 新宿区西新宿7-12-3小島ビル3階  
TEL 03-6279-2032



みずいばや  
歌舞伎のお部屋  
あずま通り店 新宿区歌舞伎町1-8-3長川ビル2階  
TEL 03-6205-5732



みずいばや  
池袋のお部屋  
池袋店 豊島区池袋2-4-2YKビル1階  
TEL 03-6907-2660