



物件名 GENOVIA板橋本町駅前green veil
201号室 (Aタイプ)

賃料 **73,500円**

交通 都営三田線「板橋本町」駅 徒歩 2分



※写真は別タイプになります。

※ペット飼育の場合保証金
1ヵ月追加 (契約時償却)

※図面と現況が異なる場合は
現況を優先致します

- ペット飼育可 (小型犬or猫1匹迄)
- オートロック
- 浴室乾燥機付き
- 宅配ボックス
- ウォシュレット (BT別)
- 防犯カメラ
- エアコン
- 外国籍相談可能
- 2口ガスシステムキッチン
- 二人同居相談可能

所在地	東京都板橋区本町 38-7	管理費等	管理費 13,000円	構造	鉄筋コンクリート造 地上階数 10階	《個人契約》 契約者:住民票・保険証(カ-ナビ)-・顔写真付き身分証明書 カ-ナビ-・家賃引落口座・銀行印 保証人:連帯保証人権約書・印鑑証明書・保険証(カ-ナビ)- 顔写真付き身分証明書(カ-ナビ)- 《法人契約》 契約者:会社謄本・印鑑証明書/入居者:住民票・保険証(カ-ナビ)- 顔写真付き身分証明書(カ-ナビ)- 保証人:印鑑証明書・保険証(カ-ナビ)-・顔写真付き身分証明書(カ-ナビ)- ※審査の内容によって取入の証明できる書類を提出して頂く場合があります。
所在階	2階	敷金/礼金	敷金: 0ヶ月 礼金: 0ヶ月	築年月	2013年8月	
専有面積	26.12㎡	その他費用	・保証会社利用 (賃料等総額の40%~75%) ・家賃引落手数料 (賃料管理費合計額の1%) ・ル-クリーニング費用30,000円 (税別) ・鍵交換費用20,000円 (税別) 【任意】 ・火災保険料20,000円 (2年間) ※1年未満短期解約違約金有、賃料+管理費合計額 (法人の場合相談可) ※解約予告2ヶ月前 (法人の場合相談可)	入居時期	2021年4月中旬 (3/20退去予定)	
バルコニー	3.13㎡		契約期間	普通借家契約 2年 (更新料: 新賃料1ヵ月)		
間取詳細	1K		駐車場	無		
向き	西		駐輪場	自転車: 無料 要登録		

水商売のお部屋

新宿本店 新宿区西新宿7-12-3小島ビル3階
TEL 03-6279-2032

歌舞伎のお部屋

あずま通り店 新宿区歌舞伎町1-8-3良川ビル2階
TEL 03-6205-5732

池袋のお部屋

池袋店 豊島区池袋2-4-2TKビル1階
TEL 03-6907-2660

AXAS OTSUKA
AXAS大塚

分譲賃貸マンション
AXAS大塚

TYPE
1K

- 専有面積/21.75㎡(6.57坪)※MB面積含む
- バルコニー面積/3.19㎡(0.96坪)

【物件概要】

物件名：AXAS大塚

所在階：3階部分 306号室

所在地：東京都豊島区巣鴨4丁目7番5号

交通：JR山手線『大塚』駅 徒歩7分
都電荒川線『巣鴨新田』駅 徒歩4分
都営三田線『巣鴨』駅 徒歩11分

構造：鉄筋コンクリート造

規模：地上6階建

竣工：2013年2月

設備：オートロック、TVモニター付インターホン
エアコン、シャワートイレ、フローリング
バストイレ別、室内洗濯機置場
浴室換気暖房乾燥機、独立洗面台
BS/GS110°（個別契約）
システムキッチン(2口+グリル付き)

【賃貸条件】

賃料：77,500円

共益費：10,000円

敷金/礼金：1ヶ月/1ヶ月

契約：普通借家契約 2年間

更新料：新賃料の1ヶ月分

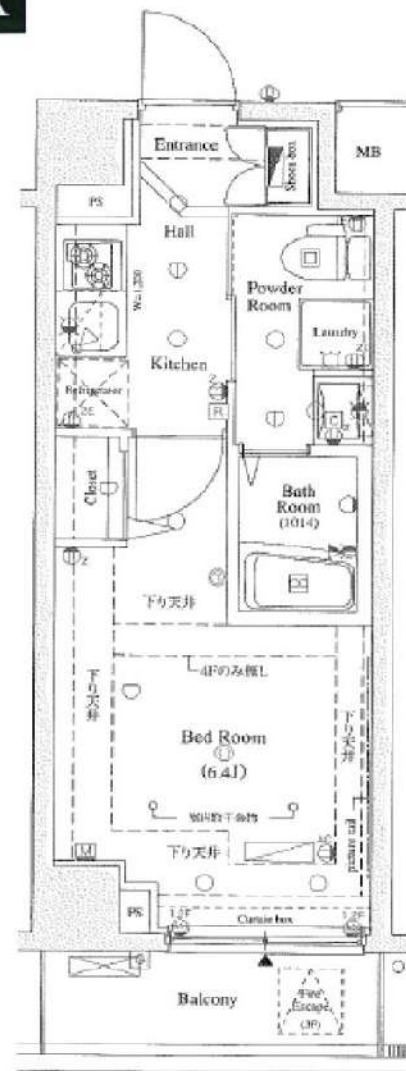
解約予告：2ヶ月前

現況：入居中(3/14退去予定)

入居日：3月下旬予定

新築ご優待サービス
SYLA PREMIUM Club Off
SYLA PREMIUM SUPPORT
住まいのトラブルを無料でサポートします。

- ・貸主指定保証会社利用
(初回保証料40%、年間保証料10,000円)
(外国籍の方の場合：初回保証料60%、月額保証料2%、
年間保証料なし)
- ・ルームクリーニング代(48,000円 別途消費税 退去時)
- ・指定火災保険加入(20,000円)
- ・SYLAプレミアムクラブ加入(1,000円/月 別途消費税)
- ・鍵交換代(25,000円/別途消費税)
- ・指定電力会社(四国電力「従量電灯Bバリュープラン」)加入



みずいべや
水商売のお部屋

新宿本店 新宿区西新宿7-12-3小島ビル3階
TEL 03-6279-2032



みずいべや
歌舞伎のお部屋

あずま通り店 新宿区歌舞伎町1-8-3良川ビル2階
TEL 03-6205-5732



みずいべや
池袋のお部屋

池袋店 豊島区池袋2-4-2TKビル1階
TEL 03-6907-2660

図面と相違する場合は現況を優先致します。

分譲賃貸マンション

ルーブル小竹向原

1K

専有面積 20.46㎡
バルコニー面積 2.75㎡

【物件概要】

物件名：ルーブル小竹向原

所在階：4階部分 406号室

所在地：東京都板橋区小茂根4-7-3

交通：東京メトロ有楽町線『小竹向原』駅 徒歩6分

西武有楽町線『新桜台』駅 徒歩12分

西武池袋線『江古田』駅 徒歩16分

構造：鉄筋コンクリート造

規模：地上5階建

竣工：2006年10月

設備：オートロック・エレベーター・BS/CS(別途契約が必要)
エアコン・システムキッチン(2口)・浴室乾燥機
モニター付きインターホン・パストイレ別

【賃貸条件】

賃料：78,000円

共益費：5,000円

敷金/礼金：1ヶ月/1ヶ月

契約：普通借家契約 2年間

更新料：新賃料の1ヶ月分

解約予告：2ヶ月前

現況：入居中(4/18解約予定)

入居日：4月下旬

貸主指定保証会社利用(初回保証料40%、年間保証料10,000円/外国籍の方
の場合：初回保証料60%、月額保証料2%、年間保証料なし)

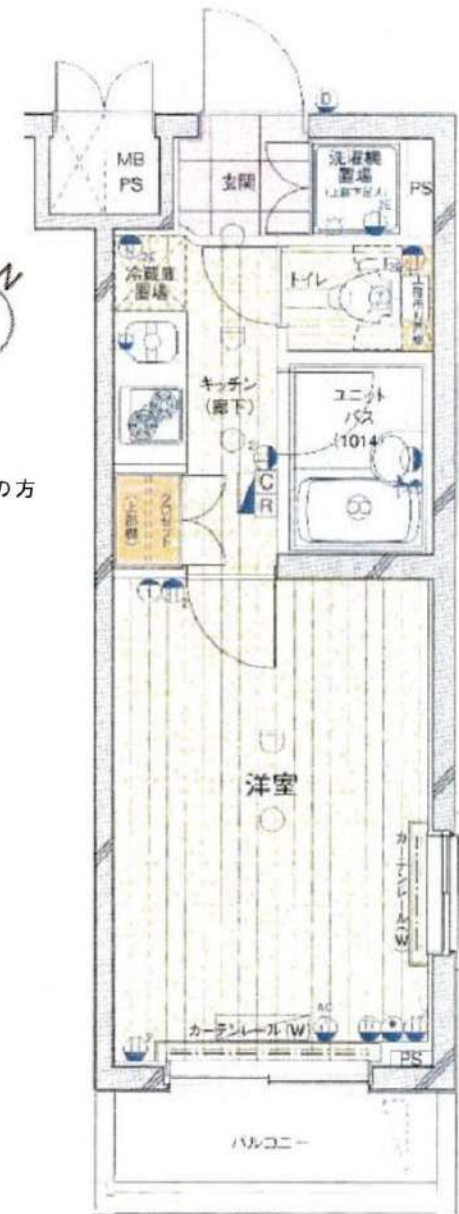
ルームクリーニング代(48,000円 別途消費税 退去時)

指定火災保険加入(20,000円)

SYLAプレミアムクラブ加入(1,000円/月 別途消費税)

鍵交換代(25,000円/別途消費税)

指定電力会社(四国電力「従量電灯Bバリュープラン」)加入



特別ご優待サービス
SYLA PREMIUM Club Off
SYLA PREMIUM SUPPORT
住まいのトラブルの困りごとに対応いたします。

みずいべや
水商売のお部屋

新宿本店 新宿区西新宿7-12-3小島ビル3階
TEL 03-6279-2032



みずいべや
歌舞伎のお部屋

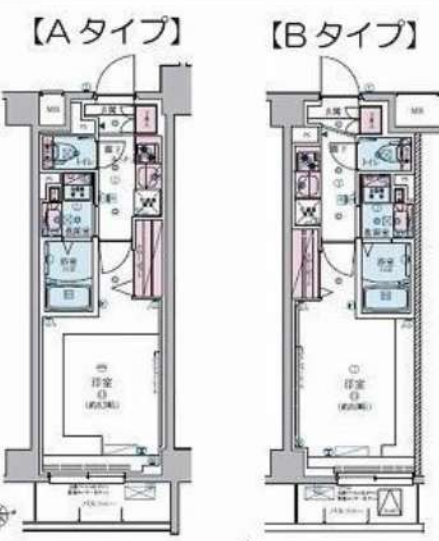
あずま通り店 新宿区歌舞伎町1-8-3良川ビル2階
TEL 03-6205-5732



みずいべや
池袋のお部屋

池袋店 豊島区池袋2-4-2TKビル1階
TEL 03-6907-2660

FOR RENT 【分譲賃貸マンション】



リヴシティ成増ミュージオ

賃料	賃料表を参照下さい		
間取り	1K	物件種別	マンション (居住用)
管理費	15,000円	共益費	***
雑費	***	振替手数料	550円
敷金	---	礼金	賃料表を参照ください
保証金	---	敷引/償却	---/---
交通	東京メトロ有楽町線 地下鉄成増駅 9分 東武東上線 成増駅 12分		
物件所在地	東京都練馬区旭町 3-11-17		
構造・規模	鉄筋コンクリート造 地上階数6階建		
専有面積	賃料表を参照ください	向き	東
築年月	2019年11月	入居時期	賃料表を参照ください
契約期間	2年間(更新可)	原状回復	退去時精算
鍵交換費用	205号室のみ 27,500円	損害保険	20,000円
更新料	新賃料1ヶ月分	更新事務手数料	新賃料0.5ヶ月分+税
駐車場	有 建物管理会社にお問い合わせください。		
駐輪場	有 建物管理会社にお問い合わせ下さい。		
バイク置場	有 建物管理会社にお問い合わせ下さい。		
ペット飼育	可 1匹まで		
保証会社必須	(あんしん保証・ルームバンクインシュア・全保連 賃料等の50%) 大手法人契約の場合、保証会社免状相談。但し、敷金1ヶ月加算。		
設備	共給設備:	BSCS	
	インターネット:	つなぐネットワークコミュニケーションズ ※インターネット使用料無料	
	CATV:	有	
都市ガス水道、下水道、エアコン、給湯バス専用トイレ専用バス・トイレ別湯が 清潔なB/S調子CSガスキッチンシステムキッチン洗面所洗面台洗濯機置き場 内洗濯機置き場乾燥機フローリングエレベータTVモニター付きインターホン モニター付きオートロック宅配ボックス駐輪場バイク置き場インターネット可 分譲タイプ外観スタイル等、管理入24時間換気システム、ペット可、2.4時間ゴミ 出し可、2階以上利用可			

楽器演奏可能
※一部使用できない楽器がございます。
管理規約を遵守して頂きます。

ペット相談可
犬・猫 1匹まで
管理規約を遵守して頂きます。

号室	101	104	205
タイプ	Aタイプ	Bタイプ反転	Bタイプ
専有面積	27.28㎡	26.40㎡	26.40㎡
賃料	81,500円	79,500円	80,500円
礼金	—	—	1ヶ月
入居時期	即入居	即入居	2021年2月上旬

※写真は104号室になります※

※図面と現状が異なる場合は、現状が優先となります。■申込の際は弊社書式にてお願いします。■お部屋は原則として「クリーニング中」以外現状渡しです。■保証会社必須(あんしん保証・ルームバンクインシュアなど複数取扱い、初回保証料は、賃料等の合計金額の50%。年間更新料は10,000円。但し大手法人契約の場合で保証会社利用しない場合は敷金1か月分増です。■ペット飼育可の物件でペットを飼育する際は、申込書にその旨(種類・数)を記載。敷金1か月分増。建物管理規約等により制限があります。また管理規約や使用細則等の違反により賃貸借契約が解除となる場合があります。■建物全館禁煙(電子タバコ含む)です。但し、専有部分においては、退去時に天井クロスを装飾ス(借主全額負担)を前棟に認めます。■短期滞約(1年末満・フリーレント)についての契約の場合は1年9か月未満の滞約金増料等の1か月分。■解約予告2か月前。更新料、新賃料1か月分、更新事務手数料0.5か月分(税別)。■駐輪場・バイク置場については建物管理会社への空き確認を要します。また、お申し込みは原則別途建物管理会社にお申し込み願います。■楽器使用相談物件可の物件の場合、建物管理規約等の制限があります。■使用時間、音響について他の居住者様への配慮をお願いします。騒音苦情については、契約解除となる場合があります。■退去時にルームクリーニング、エアコンクリーニング等の費用負担があります。■インターネット回線については入居者様ご自身の責任で利用となります。ご希望の回線が建物に導入されていない場合もございます。■空き予定の場合は、先行契約となります。■新築物件以外に入居者様が入居したまま管理会社変更により、当社に引き継がれている場合があります。そのため、室内の写真や状況が分からない場合があります。退去後に図面と状況が異なる場合は、現状優先となります。



みずべや
水商売のお部屋

新宿本店 新宿区西新宿7-12-3小島ビル3階
TEL 03-6279-2032



みずべや
歌舞伎のお部屋

あずま通り店 新宿区歌舞伎町1-8-3良川ビル2階
TEL 03-6205-5732



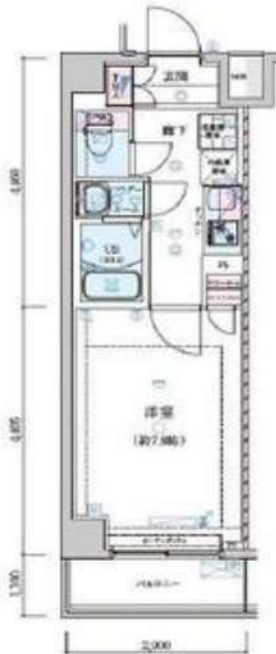
みずべや
池袋のお部屋

池袋店 豊島区池袋2-4-2TKビル1階
TEL 03-6907-2660

物件名 GENOVIA練馬高野台skyrun
101号室

賃料 80,500円

交通 西武池袋線「練馬高野台」駅 徒歩 10分
西武新宿線「井荻」駅 徒歩 15分



- ペット飼育可(大型・多頭飼い可)
- オートロック
- 浴室乾燥機付き
- 宅配ボックス
- ウォシュレット(BT別)
- 防犯カメラ
- エアコン
- 外国籍相談可能
- 2口ガスシステムキッチン
- 二人同居相談可能

※ペット飼育の場合保証金1ヵ月追加(契約時償却)。※図面と現況が異なる場合は現況を優先致します。

所在地	東京都練馬区南田中2丁目 10-10	管理費等	管理費 10,000円	構造	鉄筋コンクリート造 地上階数 6階	必要書類 《個人契約》 契約者:住民票・保険証(カ-ホシ)・顔写真付き身分証明書(カ-ホシ)・家賃引当口座・銀行印 保証人:連帯保証人様(印鑑証明書・保険証(カ-ホシ)・顔写真付き身分証明書(カ-ホシ)) 《法人契約》 契約者:会社様本・印鑑証明書/入居者:住民票・保険証(カ-ホシ)・顔写真付き身分証明書(カ-ホシ) 保証人:印鑑証明書・保険証(カ-ホシ)・顔写真付き身分証明書(カ-ホシ) ※審査の内容によって収入の証明できる書類を提出して頂く場合があります。
所在階	1階	敷金/礼金	敷金: 0ヶ月 礼金: 0ヶ月	築年月	2019年2月	
専有面積	25.70㎡	その他費用 ・保証会社利用(資料等総額の40%~75%) ・家賃引当手数料(資料管理費合計額の1%) ・1-10ヶ月間費用30,000円(税別) ・鍵交換費用20,000円(税別)【任意】 ・火災保険料10,000円(1年間) ※1年未満短期解約約款有、資料+管理費合計額(法人の場合相談可) ※解約予告2ヶ月前(法人の場合相談可)	入居時期	2021年03月下旬(2/24退去予定)		
バルコニー	3.19㎡		契約期間	普通借家契約2年(更新料:新賃料1ヵ月)		
間取詳細	1K		駐車場	無		
向き	南東		駐輪場	自転車:無料 バイク:要問合せ		

みずいべや 水商売のお部屋
新宿本店 新宿区西新宿7-12-3小島ビル3階
 TEL 03-6279-2032



みずいべや 歌舞伎のお部屋
あずま通り店 新宿区歌舞伎町1-8-3良川ビル2階
 TEL 03-6205-5732



みずいべや 池袋のお部屋
池袋店 豊島区池袋2-4-2TKビル1階
 TEL 03-6907-2660

プレール・ドゥーク目白

住み替え応援システムRe・Room
家賃でポイントがたまる！
住み替えで使ってお得！

安心管理システム24時間管理
学生・女性にオススメ

駅徒歩4分 洋室6帖

独立洗面台付き 2口ガスコンロシステムキッチン

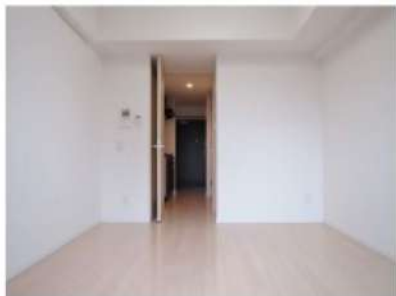
ペット相談可(小型犬または猫1匹、敷金2ヶ月)



206-1006号室 部分図



406-1006号室 部分図



ACCESS

西武池袋線 椎名町駅 徒歩4分

JR山手線 目白 徒歩17分

西武新宿線 下落合 徒歩11分

403号室

賃料 81,000円

管理費 8,000円

敷金 1ヶ月 礼金 1ヶ月

OUTLINE

間取り 1K タイプ 専有面積 21.17㎡

入居日 2021年04月上旬 内見 不可(3/29~内見予定)

「木下の賃貸」友の会費 1600 円(別途税)/月額

所在地 東京都豊島区目白5丁目8-11

構造 RC造 規模 10階建4階

竣工日 2011年04月 総戸数 64戸

駐車場施設 有 空き 要確認

駐輪場施設 有 空き 要確認

駐車場敷金 なし 駐車場賃料 27,500 円/月額

ペット飼育 相談 ペット飼育の場合の敷金 敷金2ヶ月

方位 北東 ス 株CDエナジーダイレクト推奨

管理運営会社 株式会社キノシタコミュニティ 電 株CDエナジーダイレクト推奨

LEASE CONDITION

契約期間 2年 更新料 新賃料 1 ヶ月

解約予告 1ヶ月前に文書で当社宛に通知

鍵交換費 24,000 円(別途税) 消毒代 24,000円(別途税)

EQUIPMENT

オートロック	○	洗濯機置場	○	バルコニー	○
エレベーター	○	浴室乾燥機	○	CATV	○
TVモニター付きインターフォン	○	洗浄機能付暖房便座	○	BSアンテナ	○
宅配ボックス	○	追い焚き	○	CSアンテナ	○
ガスコンロ	○	居室床材フローリング	○	カーシェアリング	○
IHクッキングヒーター	○	エアコン	○		
独立洗面台	○	浄化槽	○		

※保証会社利用必須です。木下グループをご利用の場合、初回保証料80%と月額500円(別途税)の利用手数料、また2年毎に20,000円の継続保証委託料が必要です。
 ※CATV、BS・CS110[°]、インターネット、カーシェアリング等には別途契約、費用がかかります。
 ※退去時に最低限必要な金額はルームクリーニング代33,000円(別途税)~(お部屋の広さにより異なります)、エアコン洗浄代8,000円(別途税)~です。
 ※駐車場のみをご契約の場合は敷金1ヶ月を予めお預かり致します。
 ※消費税等の税率が変動した場合は、それに応じて消費税等相当額も変動致します。
 ※入居者補償制度あり(借家人賠償特約付き火災保険の保険料相当額として月額940円をご負担いただきます)※契約時消毒代として24,000円(別途税)を頂いております。

備考

みずいばや

水商売のお部屋

新宿本店 新宿区西新宿7-12-3小島ビル3階
TEL 03-6279-2032



みずいばや

歌舞伎のお部屋

あずま通り店 新宿区歌舞伎町1-8-3良川ビル2階
TEL 03-6205-5732



みずいばや

池袋のお部屋

池袋店 豊島区池袋2-4-2TKビル1階
TEL 03-6907-2660

ルール練馬伍番館 501

間取り	賃料	管理費等
1K	86,000円	9,000円

敷金/保証金	0円	礼金/権利金	86,000円
敷引/償却金		更新料	1ヶ月(新賃料)
その他費用	[一時金] TFDclub: 17,000円		
物件種別	マンション		
物件所在地	東京都練馬区豊玉中2丁目9-4		
交通	西武池袋線 練馬駅 徒歩12分		
間取り詳細	5階: 洋室 7.50畳, K 2.00畳		
構造	鉄筋コンクリート 5階 / 7階建		
面積	26.65㎡	向き	北
築年月	2021年2月中旬	契約期間	普通借家契約 2年
駐車場		入居時期	2021年2月27日
設備	24時間換気システム, 24時間緊急通報システム, 2口コンロ, BS, CS, TVインターホン, エアコン, オートロック, ガス給湯, クローゼット, システムキッチン, シューズボックス, ダブルディンプルキー, デイインプルキー, バス・トイレ別, フローリング, モニタ付オートロック, 温水洗浄便座, 光ファイバー, 室内洗濯機置場, 照明付き, 人感照明センサー, 洗面化粧台, 全居室フローリング, 全室照明付き, 浴室乾燥, 24時間ゴミ出し可, エレベーター, 外壁タイル張り, 宅配BOX, 敷地内ゴミ置き場, 分譲タイプ, 防犯カメラ, 管理室, メールボックス		
入居諸条件			
損害保険	要 全管協少額短期保険 18,000円 (2年)		
保証会社	必須 家賃の30~40%		
備考			



みずべが
水商売のお部屋

新宿本店 新宿区西新宿7-12-3小島ビル3階
TEL 03-6279-2032



みずべが
歌舞伎のお部屋

あずま通り店 新宿区歌舞伎町1-8-3良川ビル2階
TEL 03-6205-5732



みずべが
池袋のお部屋

池袋店 豊島区池袋2-4-2TKビル1階
TEL 03-6907-2660

RASIS 大山-山手通り 501

間取り	賃料	管理費等
1K	87,000円	15,000円

セキュリティも室内設備も充実!ペットと暮らせる高級分譲賃貸マンション♪

セキュリティも室内設備も充実!ペットと暮らせる高級分譲賃貸マンション♪



外観

その他



間取り図

敷金/保証金	0円	礼金/権利金	0円
敷引/償却金	0円	更新料	1.5ヶ月(新賃料)
その他費用			
物件種別	マンション		
物件所在地	東京都板橋区大山金井町6-5		
交通	東武東上線 大山駅 徒歩8分 山手線 池袋駅 徒歩20分 東武東上線 下板橋駅 徒歩8分		
間取り詳細			
構造	鉄筋コンクリート 5階 / 13階建		
面積	32.42㎡	向き	西
築年月	2008年9月	契約期間	普通借家契約 2年
駐車場		入居時期	2021年3月15日
設備	浴室乾燥, ガス給湯, バス・トイレ別, CS, シャワー, ガスキッチン, エアコン, 洗面所独立, 室内洗濯機置場, 押入, BS, モニタ付オートロック, システムキッチン, クローゼット, 3口以上コンロ, フローリング, トイレ有, ガスコンロ, ユニットバス, ガスコンロ設備済, バス有, シューズボックス, TVインターホン, デザイナーズ, エレベーター, 外壁タイル張り, 宅配BOX		
入居諸条件	ペット可, 事務所不可, 二人入居可		
損害保険	要 23,000円(2年)		
保証会社	可 総賃料の~50%		
備考	■入居中サポート21450円 ■抗菌代16500円 ■事務手数料11000円 ■鍵交換代25300円 ■保証会社必須~50% ■火災保険23000円 ■短期解約違約金有 ■ペット(+敷1・償)※告知事項有		

みずいばや
水商売のお部屋

新宿本店 新宿区西新宿7-12-3小島ビル3階
TEL 03-6279-2032



みずいばや
歌舞伎のお部屋

あずま通り店 新宿区歌舞伎町1-8-3良川ビル2階
TEL 03-6205-5732



みずいばや
池袋のお部屋

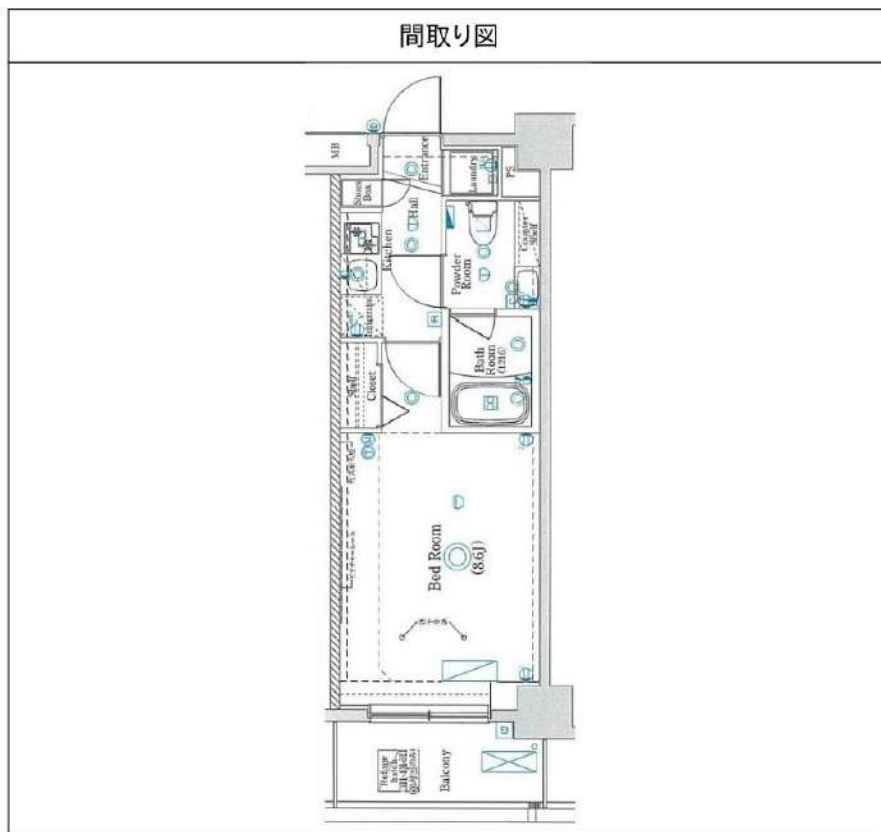
池袋店 豊島区池袋2-4-2TKビル1階
TEL 03-6907-2660

ラフィスタ板橋本町 601

間取り	賃料	管理費等
1K	91,500円	12,000円

新型コロナウイルスも99.99%以上不活性化の試験結果が出た【錯体ナノコロイド水溶液コーティング】を貸主費用負担で施工!【インターネット無料※シーファイブ】テレワーク環境良好 ペット飼育可 新築 高級

新型コロナウイルスも99.99%以上不活性化の試験結果が出た【錯体ナノコロイド水溶液コーティング】を貸主費用負担で施工!【インターネット無料※シーファイブ】テレワーク環境良好 ペット飼育可 新築 高級分譲賃貸マンション 近隣複数商店街点在



敷金/保証金	0円	礼金/権利金	0円
敷引/償却金	0円	更新料	1.5ヶ月(新賃料)
その他費用			
物件種別	マンション		
物件所在地	東京都板橋区本町41-12		
交通	都営三田線 板橋本町駅 徒歩5分 都営三田線 板橋区役所前駅 徒歩10分 東武東上線 中板橋駅 徒歩16分		
間取り詳細			
構造	鉄筋コンクリート 6階 / 7階建		
面積	25.62㎡	向き	東
築年月	2021年1月	契約期間	普通借家契約 2年
駐車場		入居時期	即入居
設備	浴室乾燥, ガス給湯, バス・トイレ別, CS, シャワー, 2口コンロ, ガスキッチン, 温水洗浄便座, エアコン, 室内洗濯機置場, 押入, BS, 人感照明センサー, モニタ付オートロック, シューズボックス, ネット使用料不要, クローゼット, フローリング, トイレ有, ガスコンロ, デインブルキー, バス有, 脱衣所, システムキッチン, TVインターホン, デザイナーズ, エレベーター, 外壁タイル張り, 宅配BOX		
入居諸条件	ペット可, 事務所不可, 二人入居相談		
損害保険	要 23,000円(2年)		
保証会社	可 保証会社必須総賃料~50%		
備考	■入居中サポート21450円■抗菌代16500円■火災保険23000円 ■保証会社必須~50%■鍵代22000円■短期解約違約金有■ペット(+敷1・償)		

みずいばや
水商売のお部屋

新宿本店 新宿区西新宿7-12-3小島ビル3階
TEL 03-6279-2032



みずいばや
歌舞伎のお部屋

あずま通り店 新宿区歌舞伎町1-8-3良川ビル2階
TEL 03-6205-5732



みずいばや
池袋のお部屋

池袋店 豊島区池袋2-4-2TKビル1階
TEL 03-6907-2660

物件No. 863

現況 2/22退去予定

空き予定の場合は、先行契約となります。

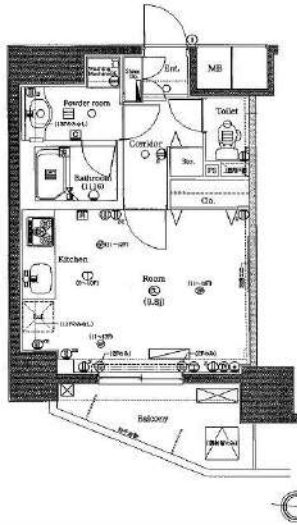
保証会社【学生プランあり】※適用条件・詳細はお問い合わせください。

FOR RENT 【分譲賃貸マンション】

外観



間取り



RASIS大山-山手通り

1103

賃料	92,000円		
	管理費 15,000円 共益費 -		
間取り	1R	物件種別	マンション
雑費	-	振替手数料	550円
敷金	-	礼金	1ヶ月
保証金	-	敷引/償却	-/-

交通 東武東上線「下板橋」駅 徒歩 8分
東武東上線「大山(東京)」駅 徒歩 10分

物件所在地 東京都板橋区大山金井町 6-5

構造 鉄筋コンクリート造 地上階数 13階建 11階部分

専有面積 30.35㎡ 向き 東

築年月 2008年9月 入居時期 2021年03月下旬

契約期間 2年間(更新可) 原状回復 退去時精算

更新料 新賃料1ヶ月分 更新事務手数料 新賃料0.5ヶ月分+税

損害保険 有り 24ヶ月 20,000円

その他費用 鍵交換費用:27500円 JBR安心入居サポート:16500円 引っ越しシム駆除サービス:16500円

駐車場・駐輪場・バイク置場等の建物設備については下記建物管理会社へお問い合わせ下さい。

建物管理会社 ヴェリタス・インベストメント 03-5774-6088

保証会社 必須 (あんしん保証等) 初回保証料、賃料等の合計金額の50% 年間更新料、10,000円

セールスポイント ペット可 (成長時体長50cm以下の犬・猫1匹まで)

設備 24時間ゴミ出し可、エレベーター、宅配BOX、敷地内ゴミ置き場、分譲タイプ、防犯カメラ、管理室、メールボックス、風除室、外壁タイル張り、システムキッチン、3口以上コンロ、ガスキッチン、バス・トイレ別、浴室乾燥、温水洗浄便座、洗面所独立、洗面化粧台、バス有、トイレ有、シャワー、エアコン、BS、CS、CATV、2F以上、オートロック、ダブルロック、ディンプルキー、ダブルディンプルキー、モニター付オートロック、給湯、ガス給湯、24時間換気システム、フローリング、室内洗濯機置場、洗濯機置場、クローゼット、シューズボックス

エントランス



室内



キッチン



バスルーム



※図面と現況が異なる場合は、現況が優先となります。●申込の際は弊社書式にてお願いします。●お部屋は原則として「クリーニング中」以外現況渡しです。●保証会社必須(あんしん保証・ルームバンクインシユアなど複数取扱い)。●初回保証料は、賃料等の合計金額の50%。年間更新料は10,000円。但し大手法人契約の場合で保証会社利用しない場合は敷金1か月分増です。●ペット飼育可の物件でペットを飼育する際は、申込書にその旨(種類・数)を記載。敷金1か月分増。建物管理規約等により制限があります。また管理規約や使用細則等の違反により賃貸借契約が解除となる場合があります。●建物全館禁煙(電子タバコ含む)です。但し、専有部分においては、退出時に天井クロスを張り替え(借主全額負担)を前日に確認します。●短期連約(1年未満・フリーレントがついての契約の場合は1年9か月未満)連約金賃料等の1か月分。●解約予告2か月前、更新料、新賃料1か月分、更新事務手数料0.5か月分(税別)。●駐車場・駐輪場・バイク置場については建物管理会社への空き確認を要します。また、お申し込みは原則別途建物管理会社にお申し込み願います。●楽器使用相談物件可の物件の場合、建物管理規約等の制限があります。使用時間、音量について他の居住者様へのご配慮をお願いします。●騒音苦情については、契約解除となる場合があります。●退去時にルームクリーニング、エアコンクリーニング等の費用負担があります。●インターネット回線については入居者様ご自身の責任で利用となります。ご希望の回線が建物に導入されていない場合もございます。●空き予定の場合は、先行契約となります。●新築物件以外は入居者様が入居したまま管理会社変更により、当社に引き継がれている場合があります。そのため、室内の写真や状況が分からない場合があります。退去後に図面と状況が異なる場合は、現況優先となります。

みずべや 水商売のお部屋

新宿本店 新宿区西新宿7-12-3小島ビル3階 TEL 03-6279-2032



みずべや 歌舞伎のお部屋

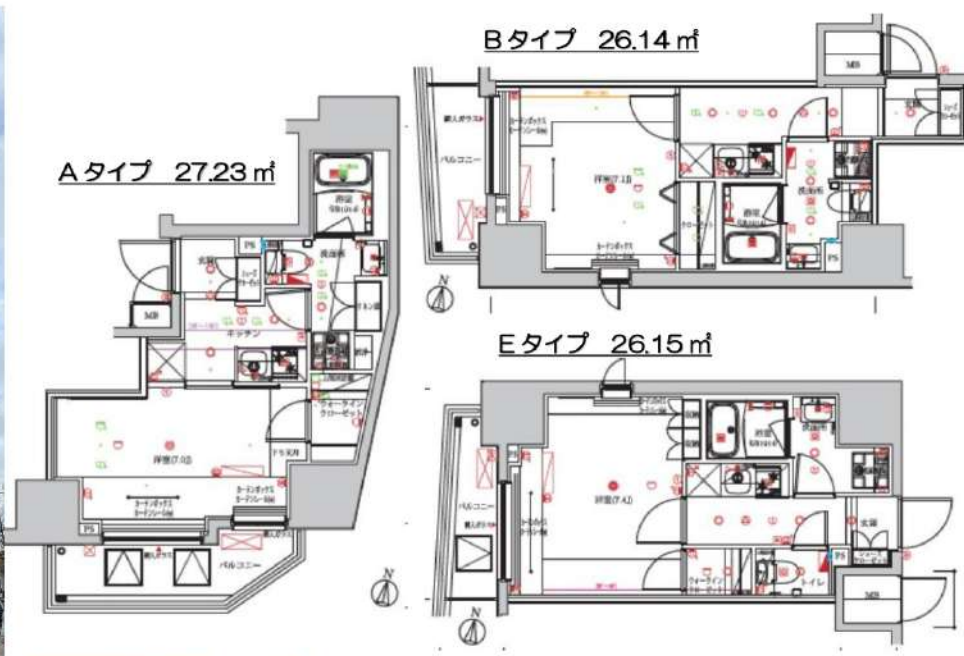
あずま通り店 新宿区歌舞伎町1-8-3長川ビル2階 TEL 03-6205-5732



みずべや 池袋のお部屋

池袋店 豊島区池袋2-4-2TKビル1階 TEL 03-6907-2660

FOR RENT 【築浅分譲賃貸マンション】



号室	タイプ	賃料	礼金	現況
401	A	99,000円	-	リフォーム中
805	E	98,000円	-	リフォーム中

管理費 別途 20,000円

フェルクルールプレスト池袋 WEST

賃料	賃料表をご覧ください		
間取り	1K	物件種別	マンション (居住用)
管理費	20,000円	共益費	***
雑費	***	振替手数料	550円
敷金	---	礼金	賃料表参照
保証金	---	敷引/償却	---/---
交通	東京メトロ有楽町線・副都心線 要町駅 徒歩6分 JR山手線 池袋駅 徒歩10分		
物件所在地	東京都板橋区南町 14-4		
構造・規模	鉄筋コンクリート造 地上階数 14階建		
専有面積	間取図参照	向き	間取図参照
築年月	2019年8月	入居時期	予定2月下旬
契約期間	2年間(更新可)	原状回復	退去時精算
鍵交換費用	27,500円	損害保険 (2年)	20,000円
更新料	新賃料1ヶ月分	更新事務手数料	新賃料0.5ヶ月分+税
ペット飼育	可 犬及び猫 1匹のみ 成長時体長50cm、体重10kg相当まで		
建物管理会社	日神管財 Tel:03-5360-2081		
保証会社必須	(あんしん保証・ルームバンクインシュア・新日本信用保証 賃料等の50%) 大手法人契約の場合、保証会社免除相談。但し、敷金1ヶ月加算。		
設備	共聴設備:	BSCS,地デジ	
	インターネット:	FGBB(インターネット無料)	
	CA.TV:	-	
その他費用	JBR安心入居サポート 16,500円 引越シムシ軽除サービス 16,500円		
備考	インターネット使用料無料		

※図面と現況が異なる場合は現況が優先となります。■申し込みの際は弊社の書式にてお願いします。■お部屋は原則として「クリーニング中」以外現況引き渡しです。■保証会社必須(あんしん保証など多数)。初回保証料は、賃料等の合計額の50%。年間更新料は10,000円。但し大手法人契約の場合で保証会社利用しない場合は、敷金1ヶ月プラスです。■ペット飼育可の物件で飼育する場合は、申込書にその旨(種類、数)を記載。敷金1ヶ月プラス。建物管理規約等により制限があります。また、管理規約や飼育細則等の違反により賃貸借契約が解除となる場合があります。■建物全館禁煙です。但し、専有部分においては、退去時に天井クロスを張り替え(借主全額負担)を前提に容認します。■短期解約(1年未満)違約金資料等の1ヶ月分。■解約予告2ヶ月前。更新料、新賃料の1ヶ月分。更新事務手数料0.5ヶ月分(税別)。■駐車場、バイク庫、駐輪場については、建物管理会社への空確認を要します。また、お申し込みは原則別途建物管理会社にお申込み願います。■楽器使用相談物件の場合、建物の管理規約等による制限があります。使用時間、音量について他の居住者様へのご配慮をお願いします。騒音苦情については、契約解除となる場合があります。■退去時にルームクリーニング、エアコンクリーニング等の費用負担があります。

みずべや
水商売のお部屋

新宿本店 新宿区西新宿7-12-3小島ビル3階
TEL 03-6279-2032



みずべや
歌舞伎のお部屋

あずま通り店 新宿区歌舞伎町1-8-3良川ビル2階
TEL 03-6205-5732



みずべや
池袋のお部屋

池袋店 豊島区池袋2-4-2TKビル1階
TEL 03-6907-2660

内見予約専用ダイヤル 050-3187-8232 にて6ケタの登録コードを取得後、WEBにて「内見予約くん」と検索し、登録コードを入力して内見予約及び申込を行ってください。

広告掲載可

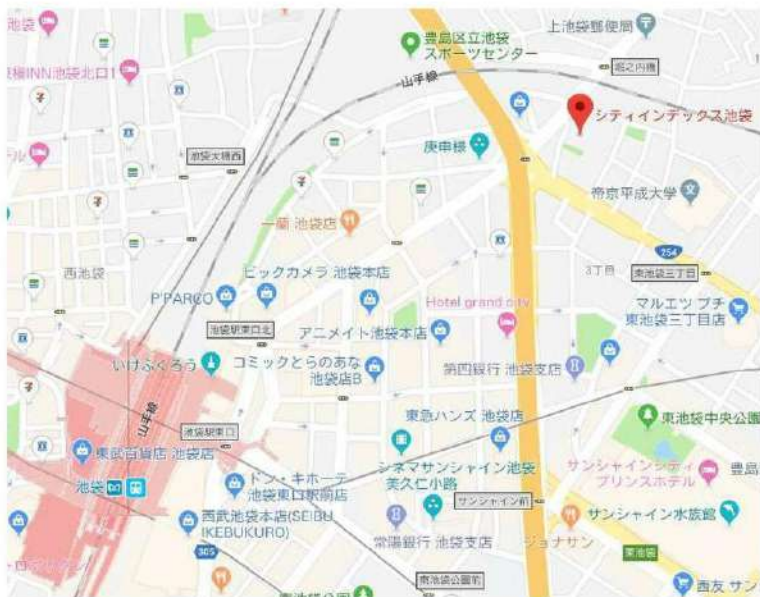
CITYINDEX

Ikebukuro

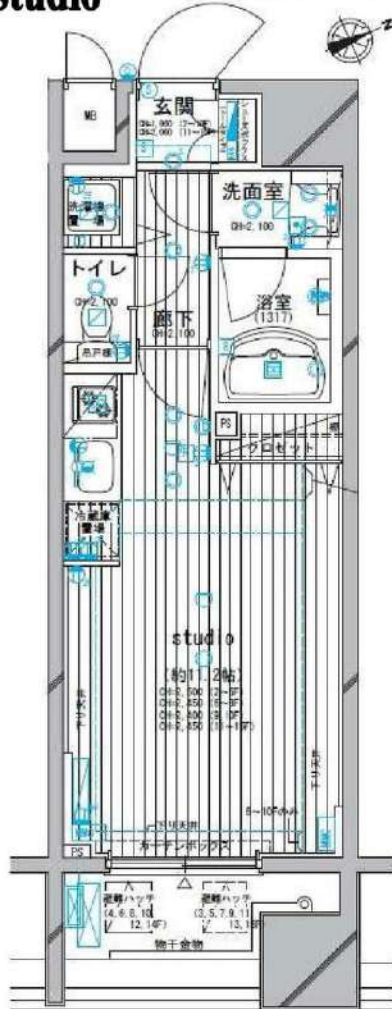
シティインデックス池袋

- 所在地 / 東京都豊島区東池袋2丁目60番8号
- 交通 / JR各線・東京メトロ各線・西武池袋線・東武東上線
「池袋」駅徒歩7分
- 完成 / 2009年12月
- 構造・規模 / 鉄筋コンクリート造・地上15階建
- 契約期間 / 2年間(更新可)
- 敷金・礼金 / 各1ヶ月
- 更新料 / 新賃料の1ヶ月分
- 入居日 / 4月上旬(3月22日退去予定)

分譲賃貸



Dtype Studio
専有床面積30.30㎡ (9.16坪)
バルコニー面積5.44㎡ (1.64坪)



★保証人不要システム利用必須★
全保連携
初回保証料:総賃料の40%
年間保証料:10,000円
口座振替手数料:300円+消費税/月
※別の保証会社も利用できます。

◆◆24時間メンテナンスサービス JS24◆◆
2年間/15,000円(外税)

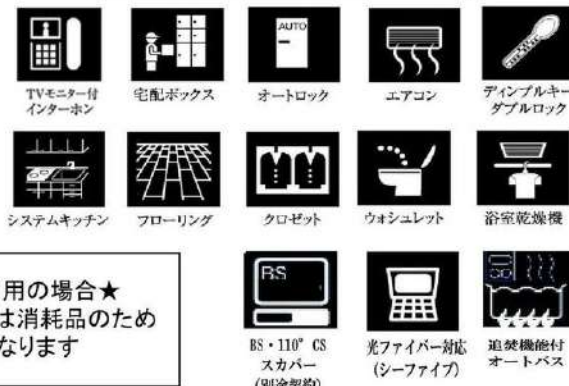
◆◆害虫駆除サービス◆◆
(お客様の任意で承ります)
1R~2LDK
15,000円(外税)
今なら除菌サービス!



○充実の仕様・設備○

ペット・SOHO相談
(敷金追加1ヶ月)

※喫煙不可



★浄水器をご利用の場合★
カートリッジ交換代は消耗品のため
借主負担となります

604号室
賃料115,000円
管理費10,000円

※ペット飼育の場合
賃料4,000円増額

- 図面と現況が異なる場合は現況を優先します
- CSは受信不可能なチャンネルがございます
- 当社指定の火災保険に加入していただきます
- 契約時、鍵交換代¥27,000(税別)がかかります
- 当社指定の入居申込書にご記入願います
- 入居審査及び契約時に書類の提出をお願いします
- その他お申込にあたって必ずお読みください
- 成約時仲介手数料として1ヶ月分(税別)申し受けます
- 先行申込不可。内見後の申込受付になります
- 1年未満の解約は短期違約金がかかります

みずべや 水商売のお部屋
新宿本店 新宿区西新宿7-12-3小島ビル3階
TEL 03-6279-2032

みずべや 取巻役のお部屋
あすま通り店 新宿区歌舞伎町1-8-3長川ビル2階
TEL 03-6205-5732

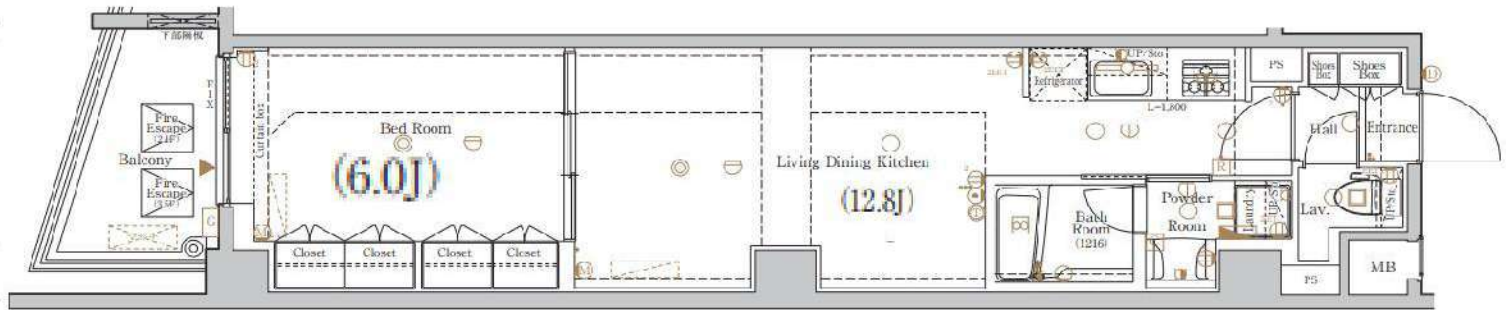
みずべや 池袋のお部屋
池袋店 豊島区池袋2-4-2TKビル1階
TEL 03-6907-2660

ヴァローレクオリタ池袋

分譲賃貸マンション



ペット飼育可能
小型犬1匹
又は猫1匹
敷金2ヶ月償却



賃料	142000円		
管理費	20000円		
敷金	0	礼金	1
所在地	東京都豊島区池袋3-44-3		
交通	JR各線「池袋」駅徒歩9分 東京メトロ丸ノ内線・有楽町線・副都心線 「池袋」駅徒歩9分 東武東上線・西武池袋線「池袋」駅徒歩9分		
間取り	1LDK	号室	501
専有面積	43.52㎡		
構造	鉄筋コンクリート造 地上6階地下1階建て		
築年月	2013年5月	入居日	5月中旬予定
駐車場	敷地内有（空き状況は建物管理会社へ確認）		
その他	駐輪場・バイク置場敷地内有（空き状況は建物管理会社へ確認）		
専有部分	カラーモニター付インターホン 独立化粧洗面台 エアコン 3口ガスコンロ システムキッチン 浴室換気乾燥機 室内洗濯機置場 シャワートイレ		
共用部分	エレベーター オートロック 宅配BOX メールボックス 防犯カメラ インターネット対応（別途契約※建物管理会社要確認） 敷地内ごみ置き場 BS/CS対応（別途契約）		
別途費用	保証会社：JRAG（初回50%・振替手数料） Jリース（初回50%・月額1,000円） エポス（初回50%・月額給費料1.3%） 鍵交換代 35,000円（税別）室内抗菌代 12,000円（税別） 契約事務手数料 10,000円（税別）短期解約違約金 Vサポ24初回15,000円（税別/2年）月額500円（税別）		

みず+ぱぱ
水商売のお部屋

新宿本店 新宿区西新宿7-12-3小島ビル3階
TEL 03-6279-2032

みず+ぱぱ
歌舞伎のお部屋

あずま通り店 新宿区歌舞伎町1-8-3良川ビル2階
TEL 03-6205-5732

みず+ぱぱ
池袋のお部屋

池袋店 豊島区池袋2-4-2TKビル1階
TEL 03-6907-2660