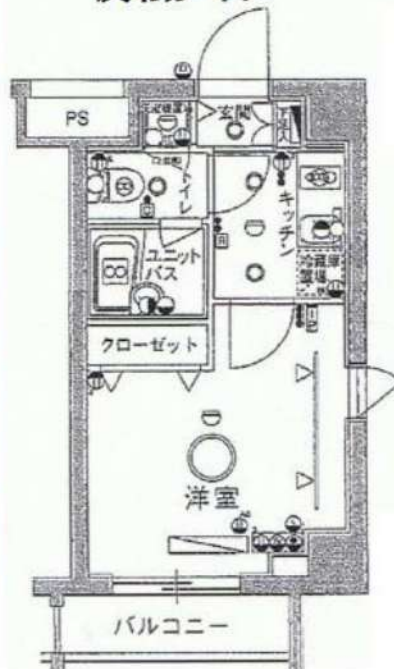


# 貸マンション



## 反転タイプ



☆2/15退室予定

間取り  
1K

専有面積  
21.70㎡

築年月  
2006年04月

この図面は物件情報の一部を抜粋して掲載しております。(現況優先)  
付帯条件や別途料金等が発生する場合がありますのでご確認ください。

### チェックポイント!

- 主要採光面：北西向き●ベッド不可●分譲タイプ
- B・T別●シャワー●浴室乾燥機●温水洗浄便座
- ガスコンロ付●2口コンロ●システムキッチン●
- 収納スペース●クローゼット●室内洗濯機置場●給湯
- 都市ガス●フローリング●エアコン●オートロック●
- モニター付インターホン●ディンプルキー●バルコニー●エレベーター●宅配BOX

最寄駅	茗荷谷駅
間取タイプ	1K
賃料条件	賃料 76,000円
	礼金1ヶ月 敷金1ヶ月 保証金なし

物件所在地	東京都文京区白山3丁目2-5		
交通	東京メトロ丸ノ内線 茗荷谷 徒歩9分		
建物	建物名	スカイコート茗荷谷壱番館 305	
	構造・規模	RC 7階建/3階部分	
	使用部分積	21.70㎡	
	間取内訳		
築年月	2006年04月	契約期間	2年
管理費等	11,000円/月		
駐車場			
現況	居住中 2021年02月15日退去予定	入居日	相談
設備	B・T別,シャワー,浴室乾燥機,温水洗浄便座,ガスコンロ付,2口コンロ,システムキッチン,収納スペース,クローゼット,室内洗濯機置場,給湯,都市ガス,フローリング,エアコン,オートロック,モニター付インターホン,ディンプルキー,バルコニー,エレベーター,宅配BOX		
保険等	要 2年20,000円		
備考	更新料新賃料1ヶ月+5500円 賃貸保証:加入要50%・80% 鍵交換代等:有 22,000円 ～ 利用駅1:都営三田線 白山 徒歩15分 利用駅2:都営三田線 千石 徒歩18分		



TEL 03-6279-2032  
LINE ID 62792032  
新宿区西新宿7-12-3小島ビル3F

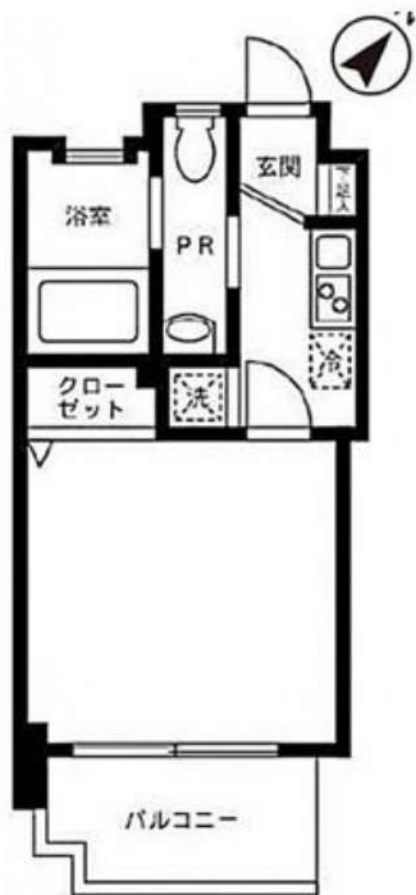


TEL 03-6205-5732  
LINE ID 62792032  
新宿区歌舞伎町1-8-3 良川ビル2F(あずま通り)



分譲賃貸マンション

# スカイコート浅草柳橋



## 充実な設備♪

- ◆システムキッチン
- ◆2口ガスコンロ
- ◆バス・トイレ別
- ◆洗面台
- ◆フローリング
- ◆エアコン
- ◆浴室暖房乾燥機
- ◆メールボックス
- ◆外観タイル張り
- ◆室内洗濯機置場
- ◆クローゼット
- ◆シューズクローゼット
- ◆TVモニター付付ワゴン
- ◆24時間換気システム
- ◆間接照明
- ◆バルコニー
- ◆都市ガス
- ◆公共下水
- ◆公共水道
- ◆オートロック
- ◆防犯カメラ
- ◆エレベーター
- ◆宅配ボックス
- ◆駐輪場
- ◆分譲賃貸
- ◆敷金・礼金不要
- ◆保証人不要

## 駐輪場有り

空き状況は共用管理スカイサービス様  
様03-6733-1451まで直接お問合せください♪

分譲賃貸マンション

浅草橋

1K

79,000円

共益費 8,000円

敷金0ヶ月 礼金0ヶ月 保証金1ヶ月

東京都台東区柳橋1-2-15

903号室

JR総武線「浅草橋」駅 徒歩4分

都営新宿線「馬喰横山」駅 徒歩4分

建物名	スカイコート浅草柳橋		
構造・規模	鉄筋コンクリート造地上11階建て		
床面積	24.37㎡		
竣工日	2004年9月	契約期間	2年間(更新可)
現況	入居中	入居日	3月中旬
備考	<初期費用> ◇保証金1ヶ月(契約時全額償却) ◇保証会社必須@家賃総額50~100% ◇事務手数料5,500円(税込) ◇次月・日割り家賃 ◇鍵交換費用23,100円(税込) ◇ホームマイスター24 2年間16,500円(税込) ◇火災保険 2年間 20,000円(税込)		

※図面と現状が異なる場合は現状優先とします。



みずべや

水商売のお部屋

TEL 03-6279-2032

LINE ID 62792032

新宿区西新宿7-12-3小島ビル3F



みずべや

歌舞伎のお部屋

TEL 03-6205-5732

LINE ID 62792032

新宿区歌舞伎町1-8-3 良川ビル2F(あずま通り)



# 貸マンション

## 千駄木駅

シンシア千駄木 702

間取り  
1K

専有面積  
33.17㎡

築年月  
2002年11月

【※グリル付きシステムキッチン】  
快適な生活をお送りすることができます！！  
ご相談お待ちしております♪

チェックポイント！

主要採光面：東向き,社宅可,事務所使用可,SOHO使用可,ペット相談 小型犬可 猫可,二人入居可,高齢者相談,2面採光,デザイナーズ,常時ゴミ出し可能,分譲タイプ,B・T別,シャワー,浴室乾燥機,トイレ,洗面台,ガスコンロ付,2口コンロ,システムキッチン,グリル,クローゼット,シューズボックス,室内洗濯機置場,給湯,都市ガス,フローリング,冷房,暖房,エアコン,C S, B S 端子, C A T V, オートロック, モニタ付オートロック, バルコニー, エレベーター, 宅配BOX



物件種目	貸マンション
最寄駅	千駄木
間取タイプ	1K
賃料条件	賃料 80,000円
	礼金1ヶ月 敷金0.5ヶ月 保証金なし

物件所在地	東京都文京区千駄木3丁目34-10		
交通	東京メトロ千代田線 千駄木 徒歩1分		
建物	建物名	シンシア千駄木 702	
	構造・規模	SRC 12階建/7階部分	
	使用部分積	33.17㎡	
	間取内訳	洋1	
築年月	2002年11月	契約期間	2年
管理費等	10,000円/月		
駐車場			
現況	居住中 2021年01月10日退去予定	入居日	相談
設備	B・T別シャワー浴室乾燥機トイレ洗面台ガスコンロ付,2口コンロ,システムキッチングリル,クローゼット,シューズボックス,室内洗濯機置場,給湯,都市ガス,フローリング,冷房,暖房,エアコン,C S, B S 端子, C A T V, オートロック,モニタ付オートロック,バルコニー,エレベーター...		
保険等	要 2年20,000円		
備考	1年未満の短期解約違約金あり ペット飼育の場合、敷金・礼金1ヶ月積み増し 管理費2000円増 安心入居サポート:1,100円/月 更新料:新賃料1.5ヶ月 賃貸保証:加入要 エボスの保証会社初回委託料月額賃料の合計の50% 月次1%等 鍵交換代等:有 22,000円~		



新宿本店  
みずいば  
水商売のお部屋

TEL 03-6279-2032  
LINE ID 62792032  
新宿区西新宿7-12-3小島ビル3F



歌舞伎町  
みずいば  
歌舞伎のお部屋

TEL 03-6205-5732  
LINE ID 62792032  
新宿区歌舞伎町1-8-3 良川ビル2F(あずま通り)



物件No. 1241

現況 3/1退去予定

空き予定の場合は、先行契約となります。

保証会社【学生プランあり】※適用条件・詳細はお問い合わせください。

FOR RENT 【分譲賃貸マンション】

外観



間取り



リヴシティ上野入谷グロース

703

賃料

82,500円

管理費 15,000円 共益費 -

間取り

1K

物件種別

マンション

雑費

-

振替手数料

550円

敷金

-

礼金

1ヶ月

保証金

-

敷引/償却

-/-

交通

東京メトロ日比谷線「入谷(東京)」駅 徒歩4分  
つくばエクスプレス「浅草[つくばEXP]」駅 徒歩10分

物件所在地

東京都台東区入谷1丁目 10-4

構造

鉄筋コンクリート造 地上階数12階建 7階部分

専有面積

26.87㎡

向き

西

築年月

2013年2月

入居時期

2021年03月下旬

契約期間

2年間(更新可)

原状回復

退去時精算

更新料

新賃料1ヶ月分

更新事務手数料

新賃料0.5ヶ月分+税

損害保険

有り 24ヶ月 20,000円

その他費用

鍵交換費用:27500円 JBR安心入居サポート:16500円 引越虫駆除サービス:16500円

駐車場・駐輪場・バイク置場等の建物設備については下記建物管理会社へお問い合わせ下さい。

建物管理会社

リヴビルディング 03-5414-1222

保証会社

必須  
(あんしん保証等)

初回保証料、賃料等の合計金額の50%  
年間更新料、10,000円

セールスポイント

ペット可(犬・猫1匹、成長時体長50cm以下・体重10kg以下)

設備

エレベーター、宅配BOX、分譲タイプ、管理室、メールボックス、24時間ゴミ出し可、敷地内ゴミ置き場、風除室、防犯カメラ、外壁タイル張り、システムキッチン、2ロコンロ、ガスキッチン、バス・トイレ別、浴室乾燥、温水洗浄便座、洗面化粧台、バス有、トイレ有、シャワー、エアコン、CATV、インターホン、オートロック、カードキー、ガス給湯、24時間換気システム、フローリング、室内洗濯機置場、クローゼット、シューズボックス

備考

エントランス



室内



キッチン



バスルーム



※図面と現状が異なる場合は、現状が優先となります。●申込の際は弊社までお問い合わせください。●お部屋は原則として「クリーニング」以外現状渡しです。●保証会社必須(あんしん保証・ルームバンクインシュアなど複数取扱有)。初回保証料は、賃料等の合計金額の50%、年間更新料は10,000円、但し大手法人契約の場合で保証会社利用しない場合は敷金1か月分増です。●ペット飼育可の物件でペットを飼育する際は、申込書にその旨(種類・数)を記載、敷金1か月分増、建物管理規約等により制限があります。また管理規約や使用細則等の違反により賃貸借契約が解除となる場合があります。●建物全館禁煙(電子タバコ含む)です。但し、専有部分においては、退去時に天井裏クロスを張替え(借主全額負担)を前掲に容認します。●短期連約(1年未満 フリーレント)がついての契約の場合は1年9か月未満(違約金賃料等の1か月分)。●解約予告2か月前、更新料、新賃料1か月分、更新事務手数料0.5か月分(税別)。●駐車場、駐輪場、バイク置場については建物管理会社への空き確認を要します。また、お申し込みは原則別途建物管理会社にお申込み願います。●楽器使用相対物件可の物件の場合、建物管理規約等の制限があります。使用時間、音量について他の居住者様へのご配慮をお願いします。●騒音苦情については、契約解除となる場合があります。●退去時にルームクリーニング、エアコンクリーニング等の費用負担があります。●インターネット回線については入居者様ご自身の責任で利用となります。ご希望の回線が建物に導入されていない場合もございます。●空き予定の場合は、先行契約となります。●新築物件以外に入居者様が入居したまま管理会社変更により、当社に引き継がれている場合があります。そのため、室内の写真や状況が分からない場合があります。退去後に図面と状況が異なる場合は、現状優先となります。



みずべや  
水商売のお部屋

TEL 03-6279-2032  
LINE ID 62792032  
新宿区西新宿7-12-3小島ビル3F



みずべや  
歌舞伎のお部屋

TEL 03-6205-5732  
LINE ID 62792032  
新宿区歌舞伎町1-8-3 良川ビル2F(あずま通り)



# 最寄駅まで徒歩5分！

角部屋・2面採光・パウダールーム付！

入居日：3月上旬予定

# 1K

# マンション

# 88,000円

コンシェルシア御徒町

201



## 都営大江戸線 新御徒町

### 徒歩5分

所在地	東京都台東区小島1丁目1-8		
構造規模	構造・規模	鉄筋コンクリート造	14階建
	専有面積	25.42㎡	(7.7坪)
	築年月日	2007年10月04日	
契約条件	管理費	6,000円	
	保証金	1ヶ月分(賃料+管理費)	
	礼金	0ヶ月	
	更新料	1ヶ月	
	住宅保険	20,000円	
	鍵交換費用	20,000円(別途消費税)	
	毎月かかる費用	月額事務手数料700円(税別)・緊急サポート24利用料500円	
設備	防犯カメラ、敷地内にゴミ置場、バルコニー、エレベーター、TVモニター付オートロック、宅配ボックス、駐輪場、インターネット対応、外壁タイル貼り、24時間セキュリティ、人感センサー付照明、シューズボックス、システムキッチン、IHクッキングヒーター、24時間換気システム、浴室換気乾燥機、バス・トイレ別、ウォシュレット、室内洗濯機置場、洗面所、洗面台、収納スペース、TVモニター付インターホン、クローゼット、エアコン、フローリング		

- ・保証金(契約時償却)は解約時のルームクリーニング代に充当し、償却します。(故意・過失は別途負担)
- ・保証会社加入必須(初回保証料・賃料等の40%※初回保証料は初回引落時に家賃等と合算して引落になります。)
- ・保証会社の利用料として、月額事務手数料700円(税別)が引落開始時より毎月かかります。
- ※法人契約の場合は条件が異なります。(初回保証料・賃料等の50%[最低保証料2万円]、年間保証料1万円)
- ・更新料(新賃料)・解約予告(2ヶ月前)。
- ・図面・設備・概要が異なる場合は、現況を優先致します。



**TEL 03-6279-2032**  
**LINE ID 62792032**  
新宿区西新宿7-12-3小島ビル3F



**TEL 03-6205-5732**  
**LINE ID 62792032**  
新宿区歌舞伎町1-8-3 良川ビル2F(あずま通り)





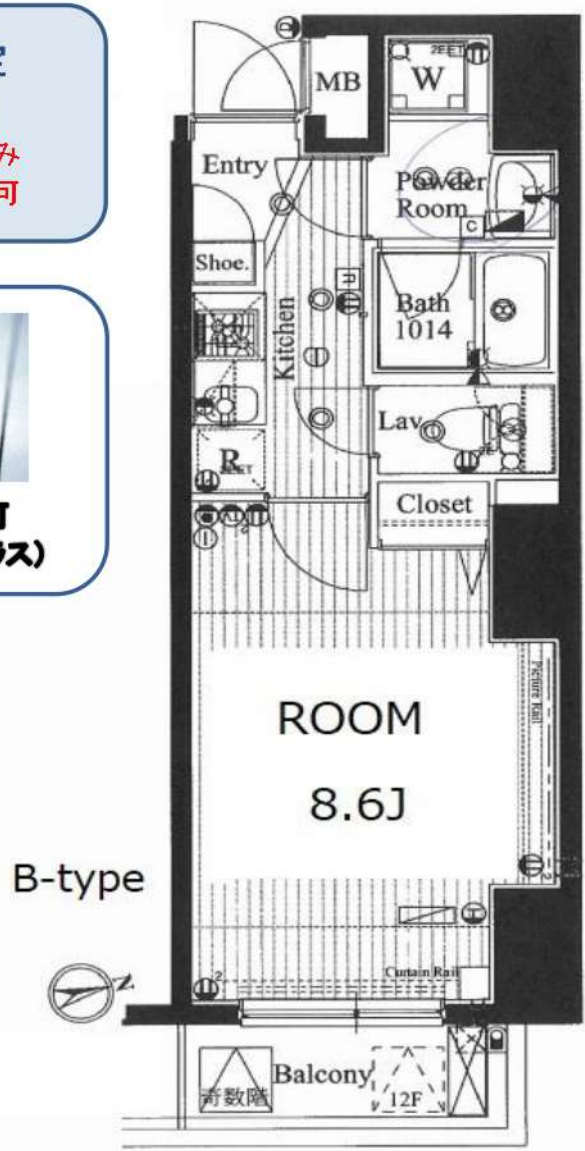
解約予定  
2月3日  
先行契約のみ  
先行申込不可

  
ペット飼育可  
(敷金2ヶ月プラス)

★充実設備★

- ★モニター付インターホン
- ★カメラ付オートロックシステム
- ★宅配ボックス
- ★エレベーター
- ★テレビアンテナ  
UHF、VHF、BS/110° CS 対応  
※専用チューナーは別途契約
- ★インターネット NTTフレッツ光対応
- ★ごみ置き場
- ★ペット可 (猫/犬小型・1匹に限る)  
(細則については建物管理へご確認ください)
- ★駐輪場・駐車場  
(空き状況は建物管理へご確認ください)
- ★エアコン
- ★浴室換気乾燥機
- ★独立化粧洗面台
- ★二人入居可

※図面と現況が異なる場合は現況を優先致します。



★電気: 東京電力 ★ガス: 東京ガス ★水道: 公営

物件名	リファイズ浅草		
間取	1K		
賃料	801号室	92,000	円
管理費	3,000		円
敷金	0ヶ月	礼金	0ヶ月
〒	111-0032		
住所	東京都台東区浅草2-34-11		
交通	東京メトロ銀座線/都営浅草線 浅草駅 徒歩5分		
構造	鉄筋コンクリート造 地上13階建		
竣工	2008年8月	専有部	27.20㎡
入居開始日	2月中旬予定	開口部	東
更新料	新賃料1.5ヶ月	解約予告	2ヶ月前
建物管理	株式会社メイブルリビングサービス 03-5489-4344		
備考	<ul style="list-style-type: none"> <li>●火災保険2年: 18,000円~</li> <li>●ホームアシスト24加入必須: 18,000円</li> <li>●クリーニング代契約時: 35,000円 (税別)</li> <li>●エアコン内部洗浄代契約時 (退去時実施) ※1台当たり: 12,000円 (税別)</li> <li>●書類作成代: 20,000円 (税別)</li> <li>●保証会社必須 (エボス100%, 月額1%) 否認の場合は、 いえらぶ保証100%、月額1.5%</li> <li>●鍵交換任意 30,000円~ (税別) ※契約金入金後の発注となり交換希望の場合、申込から入居までの期間によっては交換作業が入居後となります。 予め申込者へご了承をお願いします。</li> <li>●1年未満の解約は違約金1ヶ月</li> </ul> <p>※審査により条件変更もあります。</p>		



新宿本店  
みずいべや  
水商売のお部屋

TEL 03-6279-2032  
LINE ID 62792032  
新宿区西新宿7-12-3小島ビル3F

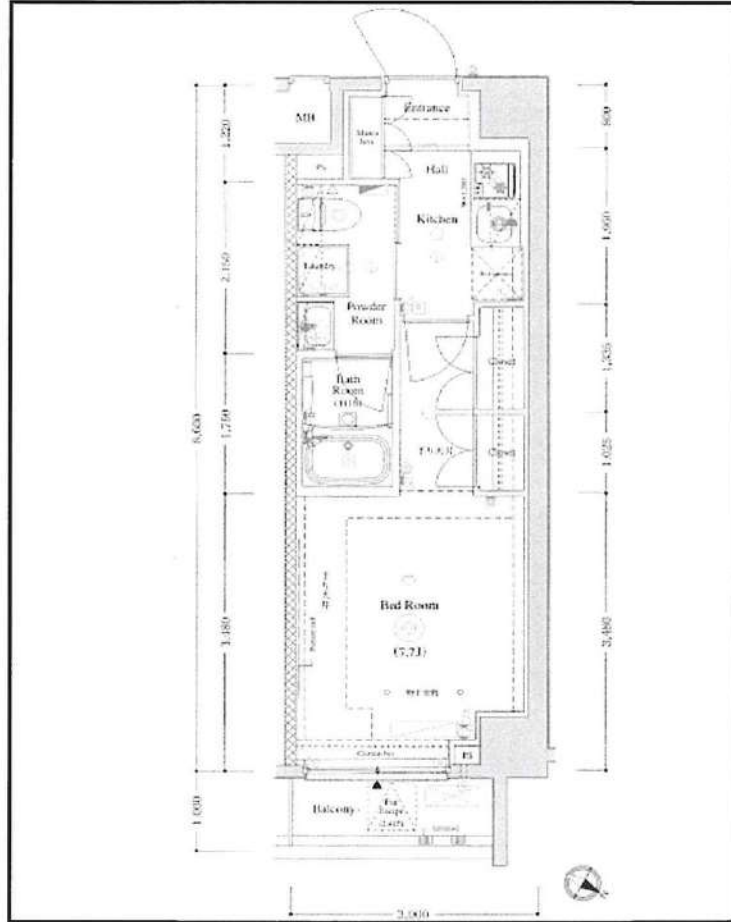
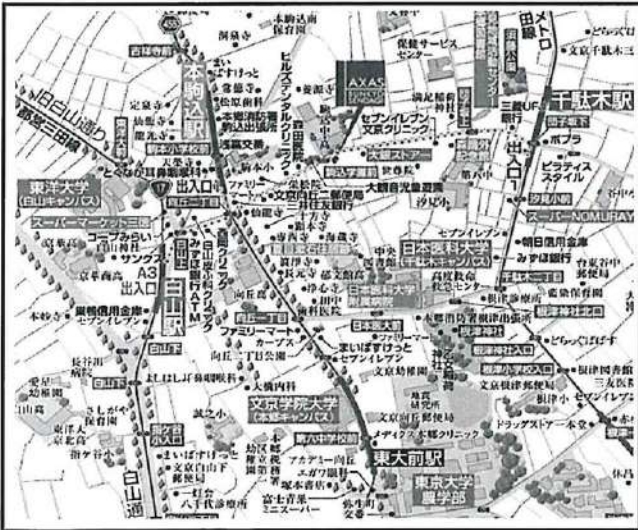


歌舞伎町  
みずいべや  
歌舞伎のお部屋

TEL 03-6205-5732  
LINE ID 62792032  
新宿区歌舞伎町1-8-3 良川ビル2F (あずま通り)



# ☆ペット可☆ AXAS文京千駄木



◆当社指定の保証会社と保証委託契約を締結して頂きます。  
総料金の半月分を借主様にご負担いただきます。

※ 図面と現況が異なる場合は現況優先と致します。「広告掲載可」

種別	分譲賃貸マンション		
	◇ 募集条件 ◇		
	505号室	3/21退去予定	108,000円
	-----		
	管理費		8,000円
	敷金：0ヶ月		礼金：0ヶ月

所在地	東京都文京区千駄木1-19-9		
交通	東京外口南北線<本駒込>駅、徒歩5分 東京外口千代田線<千駄木>駅、徒歩7分		
構造	RC造、地上9階建て		
専有面積	25.70㎡	間取	1K
竣工	2018年10月完成	洋室	7.7帖

◇ 設備・仕様 ◇			
☆ TVモニター付オートロック	☆ 洗面化粧台		
☆ 宅配BOX (24時間対応)	☆ 浴室乾燥機		
☆ バス/トイレ独立 (ウォシュレット)	☆ Wi-Fi対応 (月額無料)		
☆ システムキッチン (2口ガスコンロ)	☆ BS/CS対応 (別途契約)		

◇ その他契約条件 ◇			
☆ 契約期間：2年契約 (更新可)	☆ 解約予告：2ヶ月前		
☆ 事務管理手数料：11,000円	☆ 更新料：新賃料1ヶ月分		
☆ 火災保険料 (2年分)：15,000円	☆ 更新時事務手数料：0.5ヶ月分		
☆ 鍵交換費用：22,000円 (デンプル)	☆ 外飼育可 (管理規約厳守)		
☆ 1年未満解約：賃料1ヶ月分「違約金」	☆ 小動物飼育使用料：賃料1ヵ月分 (償却)		
☆ 退去時：ルームクリーニング代+原状回復費用=借主様負担あり			



**みずべや**  
水商売のお部屋

TEL 03-6279-2032  
LINE ID 62792032  
新宿区西新宿7-12-3小島ビル3F



**みずべや**  
歌舞伎のお部屋

TEL 03-6205-5732  
LINE ID 62792032  
新宿区歌舞伎町1-8-3 良川ビル2F(あずま通り)

# プレミアムキューブ文京江戸川橋#mo 603

間取り	賃料	管理費等
1K	113,000円	15,000円

**【インターネット無料!※CIMS light】ペット2匹可 築浅高級分譲賃貸マンション♪**

【インターネット無料!※CIMS light】ペット2匹可 築浅高級分譲賃貸マンション♪

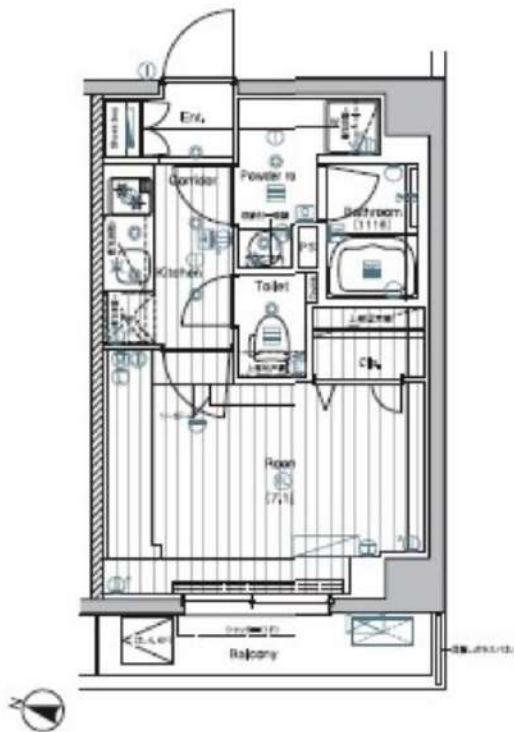
外観



その他



間取り図



敷金/保証金	0円	礼金/権利金	113,000円
敷引/償却金	0円	更新料	1.5ヶ月(新賃料)
その他費用			
物件種別	マンション		
物件所在地	東京都文京区水道2丁目15-6		
交通	東京メトロ有楽町線 江戸川橋駅 徒歩5分 東京メトロ東西線 神楽坂駅 徒歩11分 東京メトロ丸ノ内線 茗荷谷駅 徒歩14分		
間取り詳細			
構造	鉄筋コンクリート 6階 / 7階建		
面積	25.02㎡	向き	西
築年月	2016年2月	契約期間	普通借家契約 2年
駐車場		入居時期	2021年3月19日
設備	浴室乾燥機, ガス給湯, バストイレ別, CS, シャワー, 2口コンロ, ガスキッチン, エアコン, 洗面所独立, 室内洗濯機置場, 押入, BS, モニタ付オートロック, システムキッチン, ネット使用料不要, クローゼット, フローリング, トイレ有, ガスコンロ, ユニットバス, バス有, シューズボックス, TVインターホン, セキュリティ会社加入済, デザイナーズ, メールボックス, エレベーター, 外壁タイル張り, 管理室, 宅配BOX		
入居諸条件	ペット可, 事務所不可, 二人入居可		
損害保険	要 23,000円(2年)		
保証会社	可 総賃料の~50%		
備考	■入居中サポート21450円 ■抗菌代16500円 ■事務手数料11000円 ■火災保険23000円 ■保証会社必須~50% ■鍵交換代22000円 ■短期解約違約金有 ■AZP118000円(★50) ■ペット(+敷1・償)		



**みずべや**  
水商売のお部屋

TEL 03-6279-2032  
LINE ID 62792032  
新宿区西新宿7-12-3小島ビル3F



**みずべや**  
歌舞伎のお部屋

TEL 03-6205-5732  
LINE ID 62792032  
新宿区歌舞伎町1-8-3 良川ビル2F(あずま通り)





# ハーモニーレジデンス神楽坂 801

間取り	賃料	管理費等
1LDK	148,000円	20,000円

**セキュリティ充実!室内も嬉しいWINクローゼット付!ペット可 築浅高級分譲賃貸マンション♪**

セキュリティ充実!室内も嬉しいWINクローゼット付!ペット可 築浅高級分譲賃貸マンション♪



敷金/保証金	148,000円	礼金/権利金	296,000円
敷引/償却金	148,000円	更新料	1.5ヶ月 (新賃料)
その他費用			
物件種別	マンション		
物件所在地	東京都文京区水道2丁目4-21		
交通	東京メトロ有楽町線 江戸川橋駅 徒歩6分 東京メトロ東西線 神楽坂駅 徒歩12分 中央・総武線各停 飯田橋駅 徒歩15分		
間取り詳細	LDK 12.00畳		
構造	鉄筋コンクリート 8階 / 8階建		
面積	41.17㎡	向き	北
築年月	2016年9月	契約期間	普通借家契約 2年
駐車場		入居時期	2021年3月19日
設備	浴室乾燥, ガス給湯, バス・トイレ別, CS, シャワー, ガスキッチン, エアコン, エアコン2台, 室内洗濯機置場, 押入, BS, モニタ付オートロック, シューズボックス, クローゼット, 3口以上コンロ, フローリング, トイレ有, ガスコンロ, ユニットバス, バス有, システムキッチン, TVインターホン, デザイナーズ, エレベーター, 外壁タイル張り, 宅配BOX		
入居諸条件	ペット可, 事務所不可, 二人入居可		
損害保険	要 22,000円 (2年)		
保証会社	可 保証会社必須 総賃料~50%		
備考	<ul style="list-style-type: none"> <li>■入居中サポート21450円 ■抗菌代16500円 ■事務手数料11000円</li> <li>■鍵交換代25300円 ■保証会社必須~50% ■火災保険22000円 ■短期解約違約金有 ■AZP158000円(★0) ■ペット(+敷1・償)</li> </ul>		



**みずばや**  
水高亮のお部屋

TEL 03-6279-2032  
LINE ID 62792032  
新宿区西新宿7-12-3小島ビル3F



**みずばや**  
歌舞伎のお部屋

TEL 03-6205-5732  
LINE ID 62792032  
新宿区歌舞伎町1-8-3 良川ビル2F(あずま通り)

