

# 貸マンション

## 東中野駅

グランヴァン東中野II 205

間取り  
1K

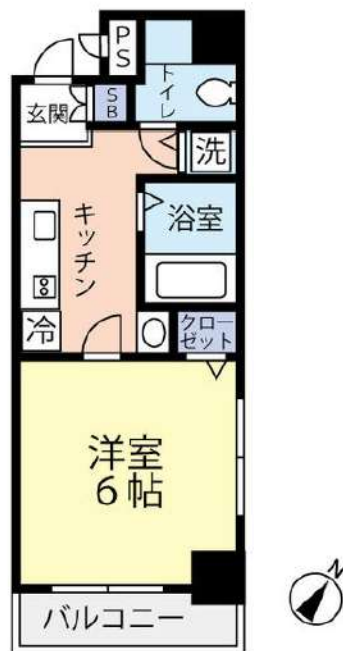
専有面積  
23.10㎡

築年月  
2002年07月



### チェックポイント！

主要採光面：南東向き、2面採光、角部屋、B・T別、浴室乾燥機、洗面所独立、ガスコンロ付、2口コンロ、システムキッチン、収納スペース、ダウンライト、室内洗濯機置場、給湯、都市ガス、フローリング、C S、B S 端子、インターネット使用料無料、オートロック、モニター付オートロック、ディンプルキー、防犯カメラ、バルコニー、エレベーター、宅配BOX



物件種目	貸マンション
最寄駅	東中野
間取タイプ	1K
賃貸条件	賃料 75,000円 礼金なし 敷金なし 保証金なし

物件所在地	東京都新宿区北新宿4丁目23-7		
交通	J R 総武・中央緩行線 東中野 徒歩7分		
建物	建物名	グランヴァン東中野II 205	
	構造・規模	RC 8階建/2階部分	
	使用部分積	23.10㎡	
	間取内訳	洋室6.0	
築年月	2002年07月	契約期間	2年
管理費等	15,000円/月 共益費なし 雑費なし		
駐車場			
現況	空家	入居日	即時
設備	B・T別、浴室乾燥機、洗面所独立、ガスコンロ付、2口コンロ、システムキッチン、収納スペース、ダウンライト、室内洗濯機置場、給湯、都市ガス、フローリング、C S、B S 端子、インターネット使用料無料、オートロック、モニター付オートロック、ディンプルキー、防犯カメラ、バルコニー、エレベーター、宅...		
保険等	要 2年18,000円		
備考	※入居可能日はあくまで予定です ※1年未満の解約の場合、違約金1ヶ月 ※クリーニング費用(退去時)：35,000円(税抜) ◆契約時諸費用◆G Vサポート24(2年)：15,000円(税抜) 鍵交換料：30,000円(税抜) 保険料：18,000円2年 解約予告：45日前 G Vサポート24(2年)：15,000円 更新料：新賃料1ヶ月 鍵交換代等：有 30,000円～ 利用駅1：東京メトロ東西線 落合徒歩9分 利用駅2：J R 総武・中央緩行線 大久保 徒歩14分		

この図面は物件情報の一部を抜粋して掲載しております。(現況優先)  
付帯条件や別途料金等が発生する場合がありますのでご確認ください。

at home

infosheet 物件番号 10145466045



TEL 03-6279-2032  
LINE ID 62792032  
新宿区西新宿7-12-3小島ビル3F



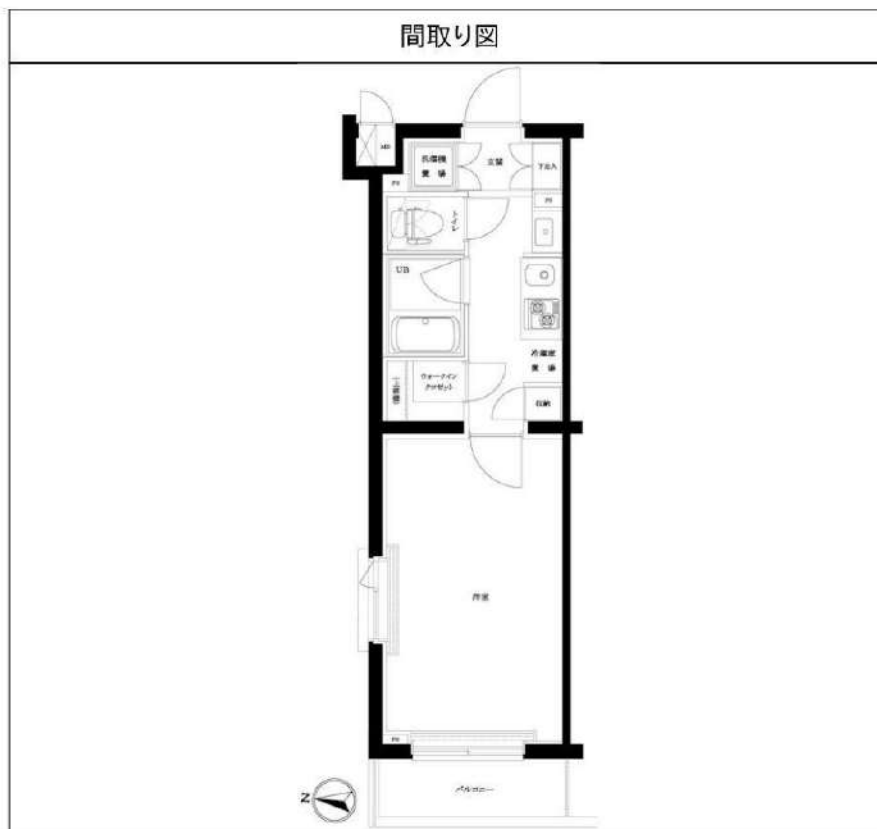
TEL 03-6205-5732  
LINE ID 62792032  
新宿区歌舞伎町1-8-3 良川ビル2F(あずま通り)



# ルール新宿西落合八番館 405

間取り	賃料	管理費等
1K	79,000円	9,000円

2F以上,2面採光,オートロック,ダブルロック,ディンプルキー,モニタ付オートロック,角住戸,外壁タイル張り,分譲タイプ



敷金/保証金	0円	礼金/権利金	79,000円
敷引/償却金		更新料	1ヶ月(新賃料)
その他費用	[一時金]TFDclub: 17,000円, 鍵交換費用: 16,500円		
物件種別	マンション		
物件所在地	東京都新宿区西落合2丁目10-7		
交通	都営大江戸線 落合南長崎駅 徒歩9分 西武新宿線 新井薬師前駅 徒歩11分		
間取り詳細	4階: 洋室 8.30畳, K 2.50畳		
構造	鉄筋コンクリート 4階 / 5階建		
面積	25.62㎡	向き	西
築年月	2015年2月下旬	契約期間	普通借家契約 2年
駐車場		入居時期	2021年1月下旬
設備	24時間換気システム,2口コンロ,BS,CS,TVインターホン,ウォークインクローゼット,エアコン,ガスコンロ設置済,ガス給湯,システムキッチン,シャワー,シューズボックス,トイレ有,バス・トイレ別,バス有,フローリング,ユニットバス,温水洗浄便座,光ファイバー 室内洗濯機置場,照明付き,洗面化粧台,洗面台,浴室乾燥,24時間ゴミ出し可,エレベーター,宅配BOX,敷地内ゴミ置き場		
入居諸条件	外国人可		
損害保険	要 18,000円(2年)		
保証会社	必須 賃料+管理費の30%~40%		
備考			

※図面と異なる場合は現況を優先となります。

物件番号: 1506405



**みずべや**  
水商売のお部屋

**TEL 03-6279-2032**  
**LINE ID 62792032**  
新宿区西新宿7-12-3小島ビル3F



**みずべや**  
歌舞伎のお部屋

**TEL 03-6205-5732**  
**LINE ID 62792032**  
新宿区歌舞伎町1-8-3 良川ビル2F(あずま通り)



# ★ 分譲タイプ賃貸マンション

トーチンフェニックス笹塚駅前式番館 302号室

京王線・京王新線  
笹塚 駅 徒歩2分

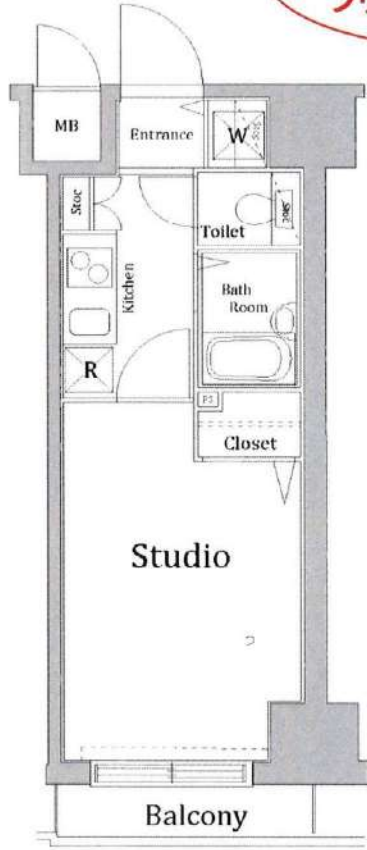
11月中申込の方に限り  
フリーレント1か月！！



▲外観



▲エントランス



- 最寄駅より徒歩2分！
- システムキッチン（2口ガスコンロ）
- エアコン新規交換（2020年9月）

- ◆ TVモニター付オートロック
- ◆ 室内洗濯機置場
- ◆ 宅配BOX
- ◆ 照明器具設置
- ◆ 2口ガスコンロ（グリル付）
- ◆ バス・トイレ別
- ◆ クローゼット
- ◆ BS・CS（別途契約）
- ◆ エアコン新規交換
- ◆ インターネット対応（別途契約）
- ◆ 浴室換気乾燥機
- ◆ 駐輪場（別途契約/空き無）
- ◆ 玄関に瓷鏡
- ◆ ペット不可

※法人登記不可

◆住居兼事務所利用可（事前承認要）

\* 図面と現況が異なる場合は、現況優先とさせていただきます。

Partners *chintai*

賃料/月	79,000	円
共益費/月	9,000	円

### 物件概要

所在地  
東京都渋谷区笹塚一丁目55番6号

構造・規模  
鉄骨鉄筋コンクリート造 13階建

総戸数 89戸 築年月 2003年1月

入居日 即 駐車場設備 空き無

間取 1K 平米数 21.90㎡

### 契約条件

敷金 ※保証会社利用時	礼金
0ヶ月	1ヶ月

保証システム利用可（家賃総額の40%～）  
保証会社不可の場合 敷金1ヶ月+保証人（要審査）  
当社指定火災保険加入の事（20,000円）  
鍵交換代：25,000円+消費税～  
更新料：新賃料の1ヶ月分+15,000円（税別）  
家賃決済サービス 500円/月額（税別）  
契約時クリーニング代：35,000円（税別） 退去時償却  
契約時 事務手数料15,000円（税別）



TEL 03-6279-2032  
LINE ID 62792032  
新宿区西新宿7-12-3小島ビル3F

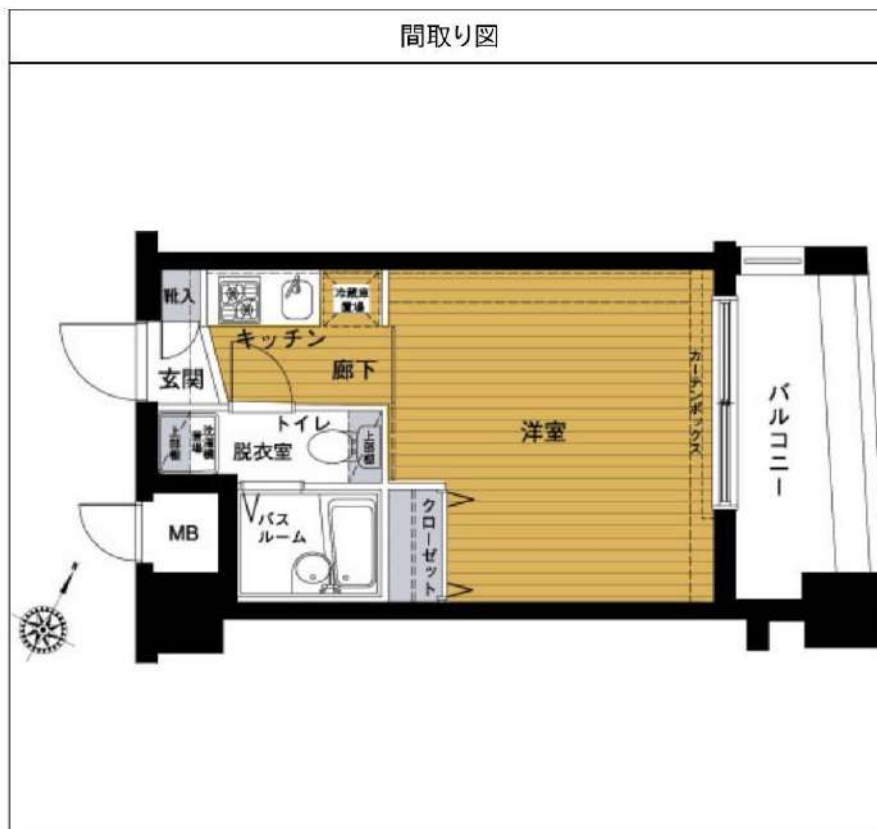


TEL 03-6205-5732  
LINE ID 62792032  
新宿区歌舞伎町1-8-3 良川ビル2F(あずま通り)

# トーションフェニックス中野坂上 604

間取り	賃料	管理費等
1K	84,000円	6,000円

敷金/保証金	84,000円	礼金/権利金	84,000円
敷引/償却金	0円	更新料	1ヶ月
その他費用	<small>[-一時金] 鍵交換費用(税込): 22,000円                  [月次費用] 家財保険+付帯サービス(税込): 1,475円                  (備考) ■契約時: 当月分+翌月分の賃料、管理費をお支払い頂きます ■解約時: ルームクリーニング費用及び借主負担分の原状回復費用をお支払い頂きます</small>		
物件種別	マンション		
物件所在地	東京都中野区東中野2丁目1-16		
交通	東京メトロ丸ノ内線 中野坂上駅 徒歩5分 都営大江戸線 中野坂上駅 徒歩5分 中央・総武線各停 東中野駅 徒歩9分		
間取り詳細	6階: 洋室 7.80畳		
構造	鉄筋コンクリート 6階 / 9階建		
面積	22.75㎡	向き	北東
築年月	2003年12月26日	契約期間	普通借家契約 2年
駐車場	要問合せ	入居時期	2021年2月上旬
設備	2口ガス バストイレ別 浴室換気乾燥機 エアコン フローリング 室内洗濯機置場		
入居諸条件			
損害保険			
保証会社	必須 初回保証料=合計賃料×50%(法人50%)、月額保証料=合計賃料×1%		
備考	■民泊利用不可 ■自転車: 月額500円 バイク: 月額1,000円 ~2,000円 ※要空き確認・2年分一括払い ■部屋タイプ: C1 ※内装は入居までに変更となる場合がございます		



※図面と異なる場合は現況を優先となります。

物件番号: t0004889



**みずべや**  
水商売のお部屋

TEL 03-6279-2032  
LINE ID 62792032  
新宿区西新宿7-12-3小島ビル3F



**みずべや**  
歌舞伎のお部屋

TEL 03-6205-5732  
LINE ID 62792032  
新宿区歌舞伎町1-8-3 良川ビル2F(あずま通り)

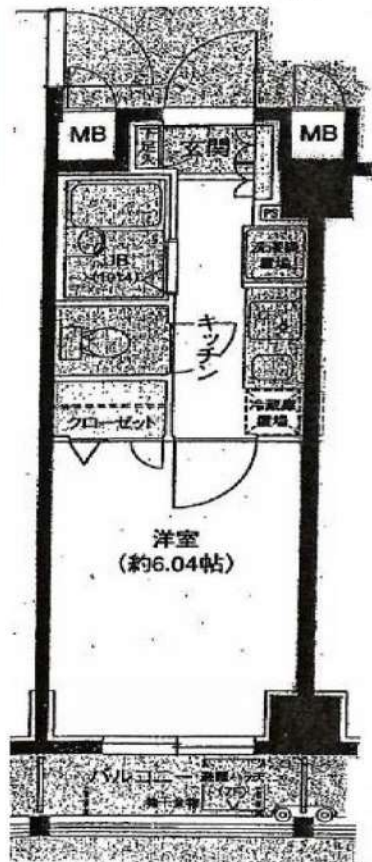


# 賃貸マンション

レガリアヒルズ代々木 202号室



- ☆バス・トイレ別
- ☆システムキッチン
- ☆室内洗濯機置場
- ☆エアコン
- ☆収納スペース
- ☆バルコニー
- ☆モニタ付きインターホン
- ☆宅配ボックス
- ☆外観タイル貼り
- ☆オートロック
- ☆駐輪場有
- (1,200円/年)
- ☆インターネット対応
- (NTTBフレッツ)



1K(19.80m<sup>2</sup>)

図面と現況に相違がある場合、現況優先です。

小田急線「南新宿」駅徒歩3分  
JR線「新宿」駅徒歩7分  
賃料 89,000円

管理費 10,000円

礼金/なし! 敷金/なし!

※退去修繕費として40,000円(税別)が契約時にかかります

## 《物件詳細》

所在地/東京都渋谷区代々木2丁目24-7

構造規模/RC造9階建

築年数/2003年3月

入居日/12月27日退去予定

契約期間/2年(更新可)

更新料/新賃料の1ヶ月分・別途更新事務手数料10,000円(税別)

保証会社/オリコフォレントインシュア(初回50%+毎月総賃料の1%)

火災保険/18,000円(2年)

事務手数料/5,000円(税別)

鍵交換代/18,000円(税別)

その他/・24時間安心サポート加入必須 2年毎に9,000円(税別)

・1年未満の解約は短期違約金として賃料等総額の1ヶ月分

・退去時のルームクリーニング、エアコンクリーニング費用は借主負担

・解約予告1ヶ月前

建物管理/グローバルコミュニティ(株) 03-5542-8551



TEL 03-6279-2032  
LINE ID 62792032  
新宿区西新宿7-12-3小島ビル3F



TEL 03-6205-5732  
LINE ID 62792032  
新宿区歌舞伎町1-8-3 良川ビル2F(あずま通り)



築浅デザイナーズ賃貸マンション

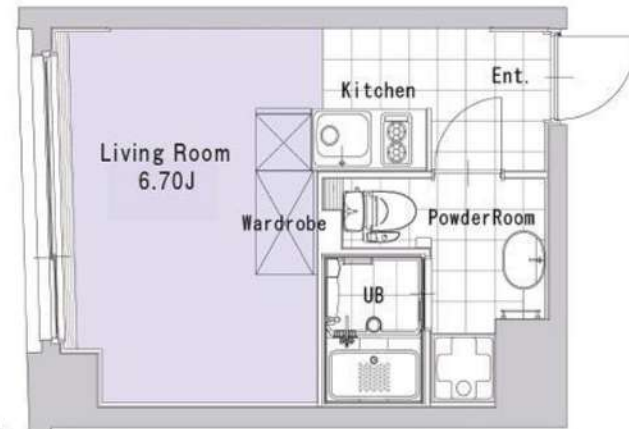
# EXAM 代々木

小田急線『代々木八幡』Sta. > 徒歩 5分  
 東京メトロ千代田線『代々木公園』Sta. > 徒歩 6分  
 小田急線・東京メトロ千代田線『代々木上原』Sta. > 徒歩 10分



102号室  
1K/20.72 m<sup>2</sup>

賃料 95,000 円  
共益費 6,000 円



独立洗面台、バストイレ別、浴室乾燥機付き etc 設備充実!

1月下旬入居可能予定  
内見可能!

※携帯電話の受信状況は、実際にご使用される携帯電話で室内から通話確認をお願い致します。※インターネットのお申込は個人でお手続きが必要です。※図面と現状が相違する場合は現状を優先します。※1年未満の解約で賃料1ヶ月相当の違約金有り

### 物件概要

東京都渋谷区代々木5-11-8  
鉄筋コンクリート造 地上6階建て15戸  
2015年5月竣工  
退去済み(クリーニング中)

### 申込時必要書類

身分証明(両面)、収入証明(直近の給与明細3ヶ月分or源泉徴収)  
法人契約可

### 契約条件

- 敷金：1ヶ月/礼金：1ヶ月 ■共益費：¥6,000
- 更新料：新賃料の1か月相当額 ■契約期間：2年
- 保険(2年)：¥18,000~ ■鍵設定料：¥16,500(税込)
- 24時間サポート：¥16,500(税込)
- 家賃保証会社加入義務あり(ROOMID指定)
- 初回保証料：賃料(共益費込)の50%
- 月次保証料：賃料(共益費込)の1%

### 設備



※当物件に駐車場はございません。



みずいべや 水商売のお部屋  
TEL 03-6279-2032  
LINE ID 62792032  
新宿区西新宿7-12-3小島ビル3F

みずいべや 歌舞伎のお部屋  
TEL 03-6205-5732  
LINE ID 62792032  
新宿区歌舞伎町1-8-3 良川ビル2F(あずま通り)



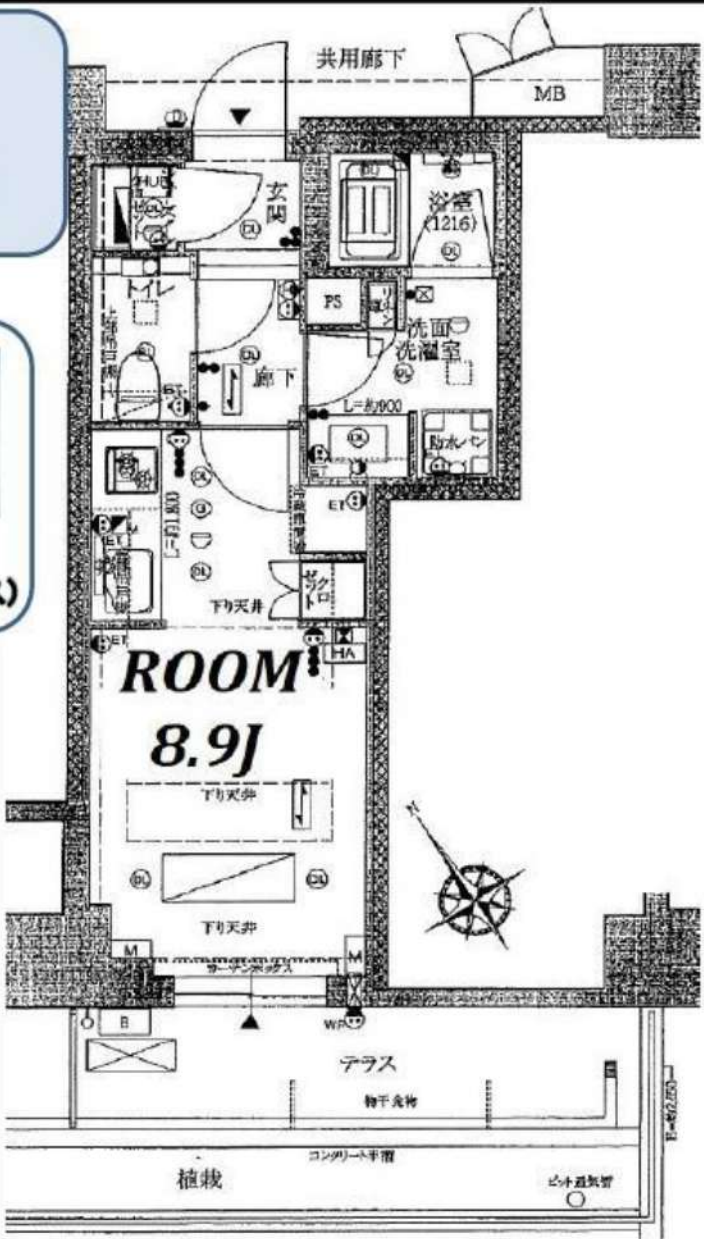
解約予定

2月9日

先行契約のみ  
先行申込不可



ペット飼育可  
(敷金2ヶ月プラス)



★充実設備★

- ★カラーモニター付インターホン
- ★カメラ付オートロックシステム
- ★宅配ボックス
- ★エレベーター
- ★テレビアンテナ BS/CS110° 対応 ※有料付初回は別途戸別契約
- ★インターネット つなぐネットコミュニケーションズ 対応 ※別途契約
- ★ごみ置き場
- ★ペット可 (猫/犬小型・1匹に限る)  
(細則については建物管理へご確認ください)
- ★駐輪場・バイク置き場・駐車場  
(使用料金有/空き状況は建物管理へご確認ください)
- ★エアコン
- ★洗淨付温水便座
- ★浴室暖房・換気・乾燥機
- ★独立化粧洗面台
- ★システムキッチン (ガス)
- ★二人入居可

※図面と現況が異なる場合は現況を優先致します。

★電気:東京電力 ★ガス:東京ガス ★水道:東京都水道局

物件名	ジオ四谷坂町		
間取	1R		
賃料	101号室	105,000	円
管理費	5,000		円
敷金	0ヶ月	礼金	1ヶ月
〒	160-0002		
住所	東京都新宿区四谷坂町11-6		
交通	都営新宿線 曙橋駅 徒歩5分		
	TM丸の内線 四谷三丁目駅 徒歩10分		
構造	鉄筋コンクリート造 地上7階建		
竣工	2014年2月	専有部	27.18㎡
入居開始日	2月下旬予定	開口部	南西
更新料	新賃料1.5ヶ月	解約予告	2ヶ月前
建物管理	(株) 阪急阪神ハウジングサポート 首都圏マンション管理部03-6268-8089		
備考	<ul style="list-style-type: none"> <li>●火災保険2年:18,000円~</li> <li>●ホームアシスト24加入必須:18,000円</li> <li>●クリーニング代契約時:35,000円(税別)</li> <li>●エアコン内部洗淨代契約時(退去時実施) ※1台当たり:12,000円(税別)</li> <li>●書類作成代:20,000円(税別)</li> <li>●保証会社必須(エボス100%・月額1%) 否認の場合は、 いえらぶ保証100%・月額1.5%</li> <li>●鍵交換任意 30,000円~(税別)</li> <li>※契約金入金後の発注となり交換希望の場合、申込から入居までの期間によっては交換作業が入居後となります。 予め申込者へご了承をお願いします。</li> <li>●1年未満の解約は違約金1ヶ月</li> </ul> <p>※審査により条件変更もあります。</p>		



みずべや  
水商売のお部屋

TEL 03-6279-2032  
LINE ID 62792032  
新宿区西新宿7-12-3小島ビル3F



みずべや  
歌舞伎のお部屋

TEL 03-6205-5732  
LINE ID 62792032  
新宿区歌舞伎町1-8-3 良川ビル2F(あずま通り)



コンクリート打ちっぱなしデザイナーズ賃貸マンション  
RENECAT導入済物件★消臭抗菌効果が半永久持続

Access

東京メトロ東西線  
「早稲田」駅徒歩 5分

都営大江戸線  
「若松河田」駅徒歩 8分



- おしゃれな外観コンクリート打ち出し
- 共用部防犯カメラ(1台)
- カラーTVモニター付オートロックシステム
- デンプルキー・ダブルロック採用
- デザイン性に優れたフローリング仕上げ
- 室内を快適に保つエアコン設置(1基)
- お掃除のしやすい2口IHシステムキッチン
- 雨天・冬は必須!浴室換気乾燥暖房機
- 清潔な暖房便座付温水シャワートイレ
- オープンクローゼット
- ★Wi-Fiインターネット使い放題!
- (最大速度:1Gbps)
- 照明を自由に演出できるライティングレール
- 可動式スポットライト
- 腰高シューズボックス
- BS・CS対応※別途費用
- 24時間利用可能な宅配ボックス
- 敷地内ゴミ置き場
- ※オール電化
- ※二人入居可・外国籍可



0403 号室 専有面積 24.10㎡

間取 1R

賃料 106,000 円/月

共益費 8,000 円/月

物件概要

所在地 / 東京都新宿区戸山1丁目14-19  
構造・規模 / 鉄筋コンクリート造 4階建 地下1階  
総戸数 / 11 戸  
築年月 / 2020年07月31日  
入居日 / 2021年03月06日

契約条件

保証金1ヶ月 (契約時償却)

C保証会社加入条件有(家賃総額の40%~)  
保証金契約時償却  
24時間安心サポート料11,000円鍵交換代19,800円  
室内抗菌処理代16,500円事務手数料16,500円  
当社指定賃貸入居者総合保険加入の事(別途費用)  
※賃料口座引落し  
普通賃貸借2年契約  
※エムぞう君保証の場合、引き落とし手数料550円/月



24時間安心サポート

設備のトラブルに24時間365日の受付体制

医療健康サービス 24

看護師が24時間365日ご相談に応じます。

※図面と状況が異なる場合、状況優先とさせていただきます。



# RENECAT導入済物件★消臭抗菌効果が半永久持続 駅や生活利便施設に近い快適生活を実現できる好立地

## Access

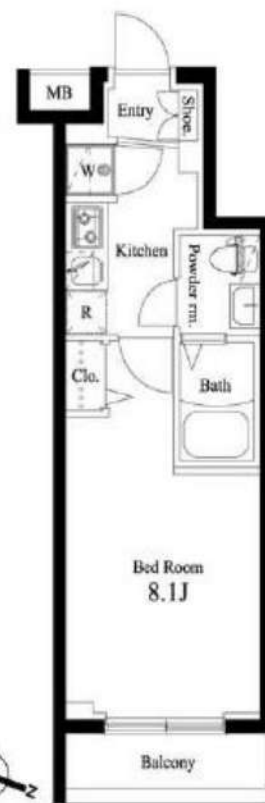
JR総武線  
「大久保」駅徒歩 6分



JR山手線  
「新宿」駅徒歩 13分

- タイル貼りの美しい外観
- TVモニター付オートロック
- 共用部に防犯カメラ設置
- エレベーター
- 玄関扉ダブルロック
- 人感センサーライト
- 床フローリング仕様
- 洋室エアコン標準装備
- 収納便利なクローゼット
- オリジナルシステムキッチン

- 2ロガスコンロ
- バスルームとトイレを独立
- パウダールーム洗面台
- 雨の日も便利な浴室換気乾燥機
- 温水シャワートイレ
- インターネット光対応(別途費用)
- BS・110°CS(別途費用)
- バイク置場:6,000円/月(要詳細確認)
- 駐輪場:無料(詳細要確認)
- 2人入居可能・外国籍入居可能



0108 号室 専有面積 25.68㎡

間取 1K

賃料 **117,000** 円/月

共益費 12,000 円/月

## 物件概要

所在地/ 東京都新宿区北新宿1丁目23-22  
 構造・規模/ 鉄筋コンクリート造 4階建  
 総戸数/ 38 戸  
 築年月/ 2013年07月25日  
 入居日/ 2021年02月01日

## 契約条件

**保証金2ヶ月** (契約時償却)

保証システム利用料:家賃総額の50%(最低金額5万円)税別  
 保証金契約時償却(保証金プランで契約の場合)  
 24時間安心サポート料11,000円鍵交換代19,800円  
 室内抗菌処理代16,500円事務手数料16,500円  
 当社指定賃貸入居者総合保険加入の事(別途費用)  
 ※賃料口座引落し(口座振替手数料:月額550円)  
 普通賃貸借2年契約

**24時間安心サポート**

設備のトラブルに24時間365日の受付体制

**医療健康サービス 24**

看護師が24時間365日ご相談に応じます。

※図面と状況が異なる場合、状況優先とさせていただきます。



**みずべや**  
水商売のお部屋

**TEL 03-6279-2032**  
**LINE ID 62792032**  
新宿区西新宿7-12-3小島ビル3F

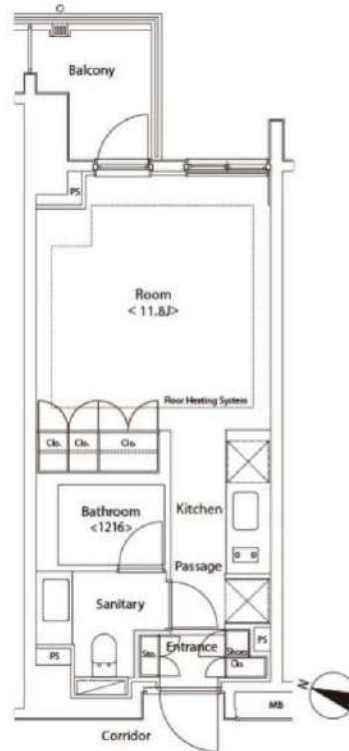


**みずべや**  
歌舞伎のお部屋

**TEL 03-6205-5732**  
**LINE ID 62792032**  
新宿区歌舞伎町1-8-3 良川ビル2F(あずま通り)

建物種別	マンション
<b>カスタリア新宿夏目坂</b>	
310号室	

礼金なし!敷金1ヶ月!(保証会社利用必須)(月末日迄の契約始期分対象)



入居可能日	2021年2月下旬	開口向き	東
<p>〈専有設備〉            インターフォン(TVモニター付き)、ディンプルキー、フローリング、マルチメディアコンセント、クローゼット、下駄箱、収納スペース、エアコン、床暖房、システムキッチン、コンロ口数(2口)、コンロ種類(ガス)、バス・トイレ(別室)、追い焚き、オートバス、浴室乾燥機、温水洗浄便座、タンクレストイレ、洗面台、給湯、洗濯機付、ベランダ・バルコニー、BS、CS、光ファイバー、インターネット使用料無料</p> <p>※入居可能日は、空き予定の場合室内状況等により延びる可能性もございます。            ※図面と現況が異なる場合は、現況優先とさせていただきます。</p>			

賃貸条件	賃料	126,000円	共益費	8,000円
	敷金	1ヶ月	礼金	0ヶ月
	契約形態	普通借家	契約期間	2年
	更新料	新賃料1ヶ月		

所在地	東京都新宿区喜久井町10			
交通	東京メトロ東西線「早稲田」徒歩2分 都営大江戸線「若松河田」徒歩10分			
建物	構造・規模	RC造 7階建		
	築年数	2006年2月	総戸数	40戸
	間取	ワンルーム	専有面積	29.5㎡
共用設備	外観タイル張り、オートロック、防犯カメラ、24時間緊急対応、機械警備、宅配ボックス、集合ポスト、エレベーターあり、専用ゴミ置き場あり、駐輪場あり			
保証会社利用必須	第1優先保証料	((株)エポスカード) 保証料(初回契約時)40%、保証料(月額)1%、		
	第2優先保証料	日本セーフティー(株) 初回賃料総額の50%、月額300円(税別)、年間保証料10,000円(1年毎)		
	第3優先保証料			
その他費用	損害保険	要 18,000円 2年		
	鍵交換費			
退去時費用	室内清掃費	居室専有面積30㎡未満は一律30,000円(税別)、30㎡以上は1㎡あたり1,000円(税別)		
	エアコン清掃費	壁掛け・床置き式1台あたり10,000円(税別)、天井カセット型エアコン1台あたり25,000円(税別)		
備考	<p>■デザイナーズ■宅配カード発行料 任意 1,500円(税別)要別途申込 ■310号室Gタイプ ■2020年2月大規模修繕工事実施済 ■インターネット無料(要登録):フレッツ光ネクスト ギガマンション・スマートタイプ(0120-116-116) ※設定状況によりNTTの配線工事が必要になる場合がございます。</p>			



**みずいべや**  
水商売のお部屋

TEL 03-6279-2032  
LINE ID 62792032  
新宿区西新宿7-12-3小島ビル3F



**みずいべや**  
歌舞伎のお部屋

TEL 03-6205-5732  
LINE ID 62792032  
新宿区歌舞伎町1-8-3 良川ビル2F(あずま通り)



JR山手線新宿駅徒歩13分・東新宿駅徒歩3分  
 新宿駅からタクシーで約810円・ペット可賃貸

Access

都営大江戸線  
**「東新宿」** 駅徒歩 3分



東京メトロ副都心線  
**「東新宿」** 駅徒歩 3分

0208 号室 専有面積 25.57㎡

間取 1K

賃料 **128,000** 円/月

共益費 12,000 円/月

物件概要

所在地/ 東京都新宿区新宿6丁目22-6  
 構造・規模/ 鉄筋コンクリート造 7階建  
 総戸数/ 63 戸  
 築年月/ 2018年02月20日  
 入居日/ 2021年03月08日

契約条件

**保証金2ヶ月** (契約時償却)

SC保証システム利用料:家賃総額50%(最低金額5万円)税別  
 保証人有プラン:家賃総額の30%(最低金額3万円)  
 保証金契約時償却  
 24時間安心サポート料11,000円鍵交換代19,800円  
 室内抗菌処理代16,500円事務手数料16,500円  
 当社指定火災保険(ジック)加入の事(別途費用)  
 ※賃料口座引落とし(口座振替手数料別途費用有)  
 普通賃貸借2年契約  
 ※LPガス(要担保金)  
 ※敷金0礼金0保証金0パターン不可(他プラン含む)



- スタイリッシュなタイル貼りの美しい外観
- 防犯カメラ付エレベーター
- 共用部防犯カメラ
- 24時間マンションセキュリティ
- TVモニター付オートロックシステム
- ダブルロック&ディンプルキー
- 玄関人感センサー付きライト
- 床フローリング仕様
- エアコン1基標準装備
- 2口ガスコンロシステムキッチン

- バスルームとトイレを独立
- お湯張り機能付きバス
- 雨天・冬は必須!浴室換気乾燥暖房機
- シャンプードレッサー洗面台
- ウォークインクローゼット
- 温水シャワートイレ
- インターネット利用可(別途費用)
- 24時間受取可能宅配BOX
- ペット可(敷金1ヶ月追加)小型1匹まで
- 駐輪場・バイク置場(建物管理直接)



**24時間安心サポート**

設備のトラブルに24時間365日の受付体制

**医療健康サービス 24**

看護師が24時間365日ご相談に応じます。

※図面と状況が異なる場合、状況優先とさせていただきます。

**TEL 03-6279-2032**  
**LINE ID 62792032**  
 新宿本宿 水商売のお部屋 新宿区西新宿7-12-3小島ビル3F

**TEL 03-6205-5732**  
**LINE ID 62792032**  
 歌舞伎町 歌舞伎のお部屋 新宿区歌舞伎町1-8-3良川ビル2F(あずま通り)

駅徒歩6分・バストイレ別・ペット可・角部屋・築浅デザイナーズ



メイクスデザイン参宮橋 201

賃貸マンション



1K	専有面積	28.80㎡
賃料	138,000円	
管理費	5,000円	
礼金	0.5ヶ月敷金	1ヶ月
入居時期	予定 2021年02月28日	



居室内  
VR写真

※図面と異なる場合は現況を優先となります。  
※賃料発生日は申込から原則2週間となります。

◆アクセス

小田急線「参宮橋」駅徒歩 6分

京王新線「初台」駅徒歩6分

◆物件概要

- ・住所/東京都渋谷区代々木4丁目 57-16
- ・構造/鉄筋コンクリート造地上階数 4階
- ・築年数/2018年7月
- ・駐車場/無 ・駐輪場/ 設備 有 ・バイク置き場/設備 無 ※設備有の場合は要問い合わせ
- ・向き/北西
- ・契約期間/普通借家契約 2年
- ・更新料/新賃料の 1.5 ヶ月+更新事務手数料15,000 円 (別途税)

◆初期費用

- ①保証委託料/にじいろ◎月額保証料：賃料+管理費の1%※最低保証料1,000円 ◎初回保証委託料：賃料+管理費+月額保証料の80%◎決済手数料：毎月500円+税
- ②損害保険/有り 火災保険 24ヶ月 23,000円
- ③当月分日割賃料
- ④翌月分賃料
- ⑤その他費用/安心入居サポート (税別) :15000円 鍵交換費用 (税別・必須) :25000円

◆入居諸条件

ペット(可), ルームシェア(相談), 外国人入居(相談), 学生専用(可), 楽器使用(相談), 高齢者(相談), 子供(不可), 事務所(不可), 性別(不問), 単身(可), 二人入居(相談), 法人(可)

◆設備

2F以上,オートロック,ダブルロック,ディンプルキー,モニタ付オートロック,角住戸,デザイナーズ,外壁タイル張り,閑静な住宅街,防犯カメラ,メールボックス,24時間換気システム,2ロコンロ,CATV,インターホン,エアコン,ガス給湯,クローゼット,システムキッチン,シューズボックス,バス・トイレ別,フローリング,マルチメディアコンセント,ユニットバス,温水洗浄便座,高速ネット対応,室内洗濯機置場,人感照明センサー,洗面化粧台,洗面所独立,洗面台,追い焚き風呂,浴室乾燥,24時間ゴミ出し可,エレベーター,宅配BOX,敷地内ゴミ置き場

◆備考

短期解約違約金あり (1年未満解約賃料+管理費1.5ヶ月分)  
2ヶ月前解約予告  
先行申込可  
法人契約の場合：礼金1か月追加で法人規定ご相談可能です。  
退去時クリーニング費用(別途税):36000円  
退去時エアコン内部洗浄費用(別途税)：12,000円/台  
ペット飼育可能(犬または猫2匹まで) 飼育の際は1匹につき敷金1ヶ月追加、退去時備却  
楽器使用相談可：ただし消音機能付き・ほかの居住者よりクレームがあった場合即時使用中止

◆周辺施設

- ・マルカストア 参宮橋店
  - ・くすりセゾ 初台店
  - ・セゾストア 渋谷初台1丁目店
  - ・キャドゥ 初台店
  - ・0-77 渋谷初台一丁目店
  - ・代々木五郵便局
  - ・田賀歯科医院
  - ・初台クリニック
- ※作成時データの為、現状とは異なる場合がございます。



みずべや  
水商売のお部屋

TEL 03-6279-2032  
LINE ID 62792032  
新宿区西新宿7-12-3小島ビル3F



みずべや  
歌舞伎のお部屋

TEL 03-6205-5732  
LINE ID 62792032  
新宿区歌舞伎町1-8-3 良川ビル2F(あずま通り)



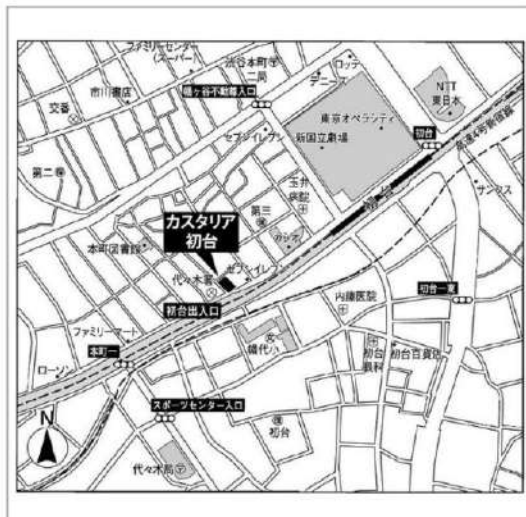
建物種別	マンション
<b>カスタリア初台</b>	
705号室	

礼金なし!敷金1ヶ月!(保証会社利用必須)(月末日迄の契約始期分対象)

賃貸条件	賃料	<b>157,000円</b>	共益費	<b>8,000円</b>
	敷金	1ヶ月	礼金	0ヶ月
	契約形態	普通借家	契約期間	2年
	更新料	新賃料1ヶ月		



所在地	東京都渋谷区本町1丁目10-3			
交通	京王線「初台」徒歩4分 京王線「幡ヶ谷」徒歩10分			
建物	構造・規模	RC造 14階建		
	築年数	2006年11月	総戸数	81戸
	間取	1LDK	専有面積	45.77㎡
共用設備	オートロック、防犯カメラ、24時間緊急対応、機械警備、宅配ボックス、集合ポスト、エレベーターあり、専用ゴミ置き場あり、駐輪場あり、バイク置場あり			
保証会社利用必須	第1優先保証料	((株)エポスカード) 保証料(初回契約時)40%、保証料(月額)1%、		
	第2優先保証料	日本セーフティー(株) 初回賃料総額の50%、月額300円(税別)、年間保証料10,000円(1年毎)		
	第3優先保証料			
その他費用	損害保険	要 22,000円 2年		
	鍵交換費			
退去時費用	室内清掃費	居室専有面積30㎡未満は一律30,000円(税別)、30㎡以上は1㎡あたり1,000円(税別)		
	エアコン清掃費	壁掛け・床置き式1台あたり10,000円(税別)、天井カセット型エアコン1台あたり25,000円(税別)		
備考	<b>■705号室D2タイプ■2020年2月大規模修繕工事済■インターネット無料(要登録):UCOM光レジデンス(0120-359-841)※登録状況により初期費用が掛かる場合があります。■駐輪場・バイク置場 要問合せ:(株)エリア・パーキングTEL03-5259-8884</b>			



入居可能日	2021年3月中旬	開口向き	北西
<b>〈専有設備〉</b> インターフォン(TVモニター付き)、ダブルロック、フローリング、クローゼット、下駄箱、収納スペース、エアコン、システムキッチン、コンロ口数(3口)、コンロ種類(ガス)、グリル、バス・トイレ(別室)、追い焚き、オートバス、浴室乾燥機、温水洗浄便座、洗面台、洗面所独立、脱衣所、給湯、洗濯置き場(室内)、ベランダ・バルコニー、BS、CS、光ファイバー、インターネット使用料無料 ※入居可能日は、空き予定の場合室内状況等により延びる可能性もございます。 ※図面と現況が異なる場合は、現況優先とさせていただきます。			



**みずいべや**  
水商売のお部屋

**TEL 03-6279-2032**  
**LINE ID 62792032**  
新宿区西新宿7-12-3小島ビル3F



**みずいべや**  
歌舞伎のお部屋

**TEL 03-6205-5732**  
**LINE ID 62792032**  
新宿区歌舞伎町1-8-3 良川ビル2F(あずま通り)



★充実設備★

- ★カラーモニター付インターホン
- ★宅配ボックス
- ★テレビアンテナ
- J:COMTV/BS/CS110° 対応
- ★インターネット シーファイブ対応
- ★ペット可 (猫/犬小型・1匹に限る)  
(細則については建物管理へご確認ください)
- ★駐輪場  
(空き状況は建物管理へご確認ください)
- ★浴室換気・暖房・乾燥機
- ★カメラ付オートロックシステム
- ★エレベーター
- ★ゴミ置き場
- ★エアコン
- ★二人入居可
- ★システムキッチン(ガス2口)
- ★独立化粧洗面台
- ★洗浄付温水便座



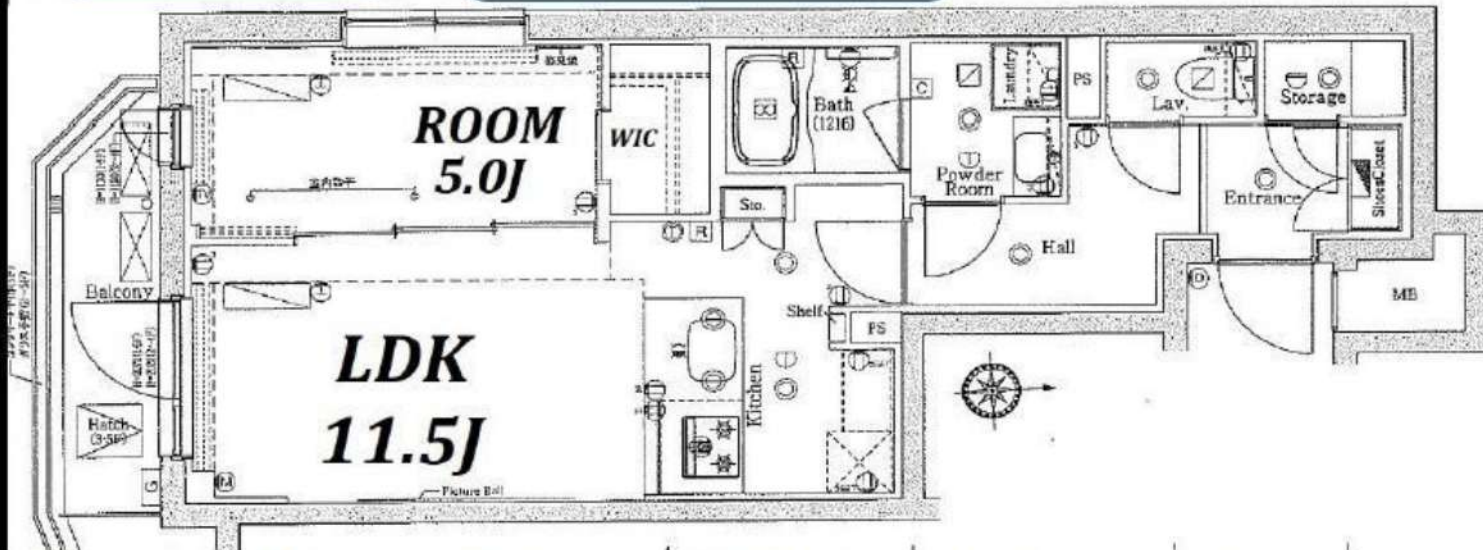
解約予定

2月21日

先行契約のみ  
先行申込不可



ペット飼育可  
(敷金2ヶ月プラス)



※図面と現況が異なる場合は現況を優先致します。

★電気: 東京電力 ★ガス: 東京ガス ★水道: 公営

物件名	プレセダンヒルズ中野坂上		
間取	1LDK		
賃料	301号室	165,500	円
管理費	5,000		円
敷金	0ヶ月	礼金	0ヶ月
〒	164-0011		
住所	東京都中野区中央1-22-2		
交通	丸の内線・大江戸線 中野坂上駅 徒歩4分 中央線・総武線 東中野駅 徒歩14分		
構造	鉄筋コンクリート造 地上5階建		
竣工	2019年1月	専有部	45.18㎡
入居開始日	3月上旬予定	開口部	南
更新料	新賃料1.5ヶ月	解約予告	2ヶ月前
建物管理	(株)ライフポート西洋 03-6674-2694		
備考	<ul style="list-style-type: none"> <li>●火災保険2年: 18,000円～</li> <li>●ホームアシスト24加入必須: 18,000円</li> <li>●クリーニング代契約時: 55,000円(税別)</li> <li>●エアコン内部洗浄代契約時(退去時実施) ※1台当たり: 12,000円(税別)</li> <li>●書類作成代: 20,000円(税別)</li> <li>●保証会社必須(エポス100%・月額1%) 否認の場合は、 いえらぶ保証100%・月額1.5%</li> <li>●鍵交換任意 30,000円～(税別)</li> <li>※契約金入金後の発注となり交換希望の場合、申込から入居までの期間によっては交換作業が入居後となります。 予め申込者へご了承をお願いします。</li> <li>●1年未満の解約は違約金1ヶ月</li> </ul> <p>※審査により条件変更もあります。</p>		



新宿本店  
みずばや  
水商売のお部屋

TEL 03-6279-2032  
LINE ID 62792032  
新宿区西新宿7-12-3小島ビル3F



歌舞伎のお部屋  
みずばや

TEL 03-6205-5732  
LINE ID 62792032  
新宿区歌舞伎町1-8-3良川ビル2F(あずま通り)



# フェニックス市谷本村町 805

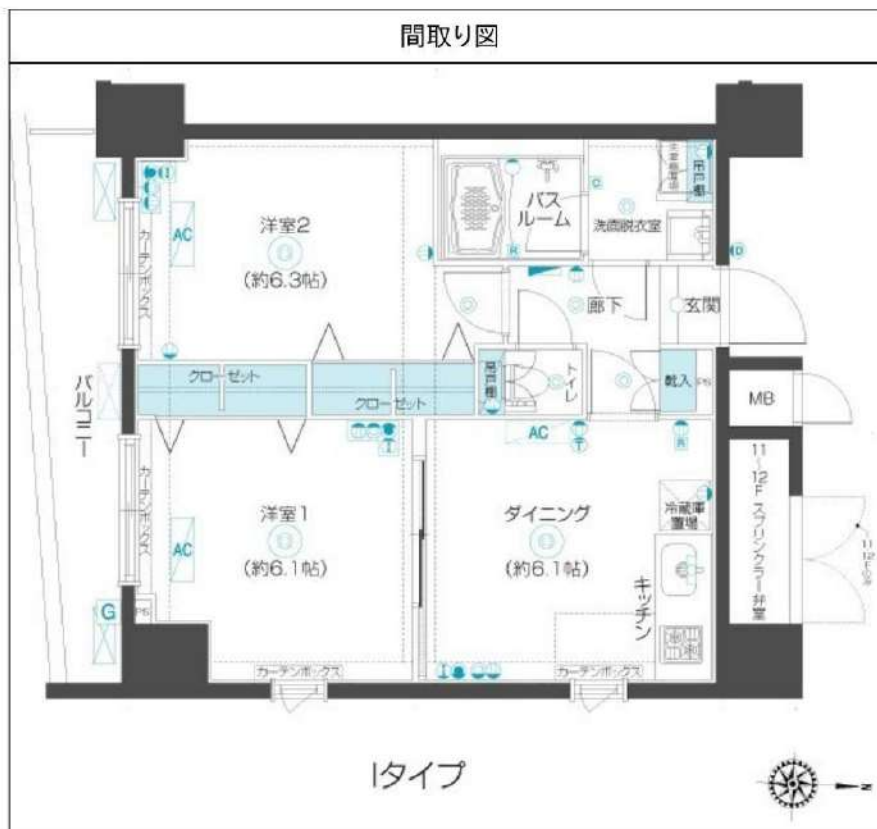
間取り	賃料	管理費等
2DK	178,000円	14,000円

敷金/保証金	178,000円	礼金/権利金	178,000円
敷引/償却金	0円	更新料	1ヶ月(新賃料)
その他費用	<small>[-一時金] 鍵交換費用(税込): 22,000円                  [月次費用] 家財保険+付帯サービス(税込): 1,575円                  (備考) ■契約時: 当月分+翌月分の賃料、管理費をお支払い頂きます ■解約時: ルームクリーニング費用及び借主負担分の原状回復費用をお支払い頂きます</small>		
物件種別	マンション		
物件所在地	東京都新宿区市谷本村町3-12		
交通	東京メトロ有楽町線 市ヶ谷駅 徒歩5分 東京メトロ南北線 市ヶ谷駅 徒歩5分 中央・総武線各停 市ヶ谷駅 徒歩7分		
間取り詳細	8階: 洋室 6.30畳, DK 6.10畳, 洋室 6.10畳		
構造	鉄筋コンクリート 8階 / 12階建		
面積	45.62㎡	向き	南
築年月	2013年2月21日	契約期間	普通借家契約 2年
駐車場	要問合せ	入居時期	2021年2月上旬
設備	2口ガス(グリル付) 角部屋 二面採光 独立洗面台 温水洗浄便座 エアコン フローリング 追焚		
入居諸条件	ペット不可		
損害保険			
保証会社	必須 初回保証料=合計賃料×50%(法人50%)、月額保証料=合計賃料×1%		
備考	■民泊利用不可 ■自転車: 月額500円 バイク: 月額2,000円 ※要空き確認・2年分一括払い ■部屋タイプ: 1※内装は入居までに変更となる場合がございます		

外観



その他



※図面と異なる場合は現況を優先となります。

物件番号: t0012572



**みずべや**  
水商売のお部屋

TEL 03-6279-2032  
LINE ID 62792032  
新宿区西新宿7-12-3小島ビル3F



**みずべや**  
歌舞伎のお部屋

TEL 03-6205-5732  
LINE ID 62792032  
新宿区歌舞伎町1-8-3 良川ビル2F(あずま通り)

