

# 最寄駅まで徒歩2分！

クローゼット・シューズボックス付！

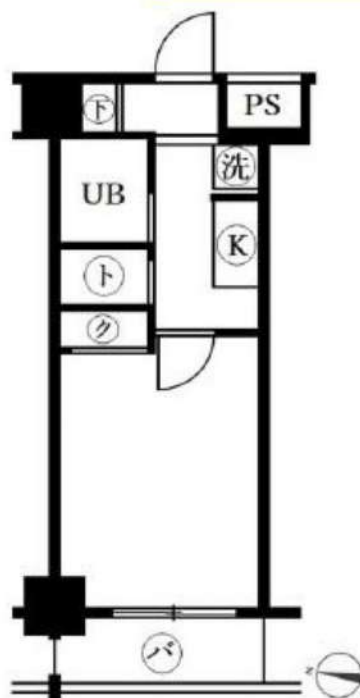
入居日：2021年1月下旬予定

# 1K マンション

# 79,000円

スカイコート笹塚駅前

504



京王線 笹塚

徒歩2分

所在地	東京都渋谷区笹塚1丁目58-9		
構造 規模	構造・規模	鉄筋コンクリート造	10階建
	専有面積	21.37㎡	(6.5坪)
	築年月日	2003年02月28日	
契約 条件	管理費	6,000円	
	保証金	1ヶ月分(賃料+管理費)	
	礼金	0ヶ月	
	更新料	1ヶ月	
	住宅保険	20,000円	
	鍵交換費用	20,000円(別途消費税)	
	毎月かかる費用	月額事務手数料700円(税別)・緊急サポート24時間500円	
設備	敷地内にゴミ置場、バルコニー、エレベーター、TVモニター付オートロック、宅配ボックス、駐輪場、駐車場、外壁タイル貼り、シューズボックス、システムキッチン、ガスコンロ、2口、浴室換気乾燥機、バス・トイレ別、室内洗濯機置場、収納スペース、クローゼット、エアコン、フローリング		

- ・保証金（契約時償却）は解約時のルームクリーニング代に充当し、償却します。（故意・過失は別途負担）
- ・保証会社加入必須（初回保証料・賃料等の40%※初回保証料は初回引落時に家賃等と合算して引落になります。）  
保証会社の利用料として、月額事務手数料700円(税別)が引落開始時より毎月かかります。  
※法人契約の場合は条件が異なります。（初回保証料・賃料等の50%[最低保証料2万円]、年間保証料1万円）
- ・更新料（新賃料）・解約予告（2ヶ月前）。
- ・図面・設備・概要が異なる場合は、現況を優先致します。



## みずいべや

水商売のお部屋

TEL 03-6279-2032

LINE ID 62792032

新宿区西新宿7-12-3小島ビル3F



## みずいべや

歌舞伎のお部屋

TEL 03-6205-5732

LINE ID 62792032

新宿区歌舞伎町1-8-3 良川ビル2F(あずま通り)





ドミシルAya M-弐番館  
102号室



浴室・トイレ独立、ゆとりの1K♪  
洋室5.9帖で収納、シューズクローク付♪  
下階に配慮したソフトフローリング♪



チェックポイント!

- オートロック
- 防犯カメラ
- モニター付きインターホン
- ディンプルキー
- バストイレ別
- フローリング
- シューズクローク
- ダブルロック
- 宅配BOX
- エレベーター
- IHクッキングヒーター
- 浴室乾燥機
- ウォシュレット
- 室内洗濯機置き場
- クローゼット
- 駐輪場
- 外国籍相談
- 水商売相談

※図面と異なる場合は現況を優先いたします。

物件種目	賃貸マンション			
最寄駅	若松河田			
間取り	1K			
賃貸条件	賃料	81,000	円	
	礼金	0	ヶ月 敷金 1 ヶ月	
所在地	東京都新宿区若松町22-19			
交通	都営大江戸線 若松河田 徒歩6分			
建物	建物名	ドミシルAyaM弐番館		
	構造	鉄筋コンクリート造		
	築年数	平成20年 1月	総戸数	25 戸
	規模	4 階建	所在階	1 階
	占有面積	18.62 m <sup>2</sup>		
	間取内訳	洋室約5.9帖		
共 益 費	5,000	円/月	契約期間	2年(定期借家)※再契約可
駐車場	無	駐輪場	有	
現況	空室	入居日	即時	
本体	ガス:都市 水道:公営			
備考	《初期費用》 ・保証会社必須/賃料合計の50%~100% ・火災保険2年/13,000円~ ・24時間安心サポート2年/15,000円(税別) ・鍵交換代/30,000円(税別)			
	《再契約料》 ・新賃料1ヵ月 ・再契約事務手数料/新賃料の0.5ヶ月(税別)			

TEL 03-6279-2032  
LINE ID 62792032  
新宿区西新宿7-12-3小島ビル3F

TEL 03-6205-5732  
LINE ID 62792032  
新宿区歌舞伎町1-8-3 良川ビル2F(あずま通り)

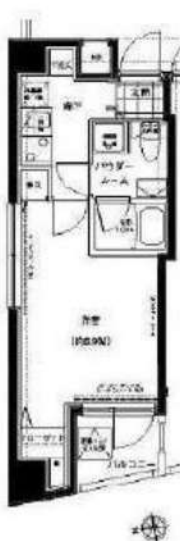


FOR RENT 【分譲賃貸マンション】

外観



間取り



SIN-City中野

901

賃料	87,000円		
	管理費 15,000円 共益費 -		
間取り	1K	物件種別	マンション
雑費	-	振替手数料	550円
敷金	-	礼金	1ヶ月
保証金	-	敷引/償却	-/-
交通	中央・総武線各停「中野(東京)」駅 徒歩7分 東京メトロ丸ノ内線「新中野」駅 徒歩8分		
物件所在地	東京都中野区中央4丁目 52-2		
構造	鉄筋コンクリート造 地上階数9階建 9階部分		
専有面積	24.63㎡	向き	西
築年月	2010年9月	入居時期	2021年01月上旬
契約期間	2年間(更新可)	原状回復	退去時精算
更新料	新賃料1ヶ月分	更新事務手数料	新賃料0.5ヶ月分+税
損害保険	有り 24ヶ月 20,000円		
その他費用	鍵交換費用:27500円 JBR安心入居サポート:16500円 引っ越しシロ取りサービス:16500円		
駐車場・駐輪場・バイク置場等の建物設備については下記建物管理会社へお問い合わせ下さい。			
建物管理会社	国土信和 03-5652-5340		
保証会社	必須 (あんしん保証等)	初回保証料、賃料等の合計金額の50% 年間更新料、10,000円	
セールスポイント	ペット可 (成長時体長50cm、体高30cm程度の犬・猫 1匹まで)		
設備	エレベーター、外壁タイル張り、宅配BOX、敷地内ゴミ置き場、風除室、分譲タイプ、防犯カメラ、管理室、メールボックス、システムキッチン、2ロコンロ、ガスキッチン、バス・トイレ別、浴室乾燥、温水洗浄便座、洗面化粧台、バス有、トイレ有、シャワー、エアコン、CATV、最上階、2F以上、オートロック、ディンプルキー、モニター付オートロック、給湯、24時間換気システム、フローリング、室内洗濯機置場、洗濯機置場、クローゼット、シューズボックス		
備考	:		

エントランス



室内

キッチン

バスルーム

※写真と現状が異なる場合は、現状が優先となります。※申込の際は弊社書式にてお願いします。※お部屋は原則として「クリーニング中」以外現状です。※保証会社必須(あんしん保証・ルームバンクインシュアなど複数契約有)。初回保証料は、賃料等の合計金額の50%。年間更新料は10,000円。但し大手法人契約の場合で保証会社利用しない場合は敷金1か月分増です。※ペット飼育可の物件でペットを飼育する際は、申込書にその旨(種別・数)を記載。敷金1か月分増。建物管理規約等により制限があります。また管理規約や使用細則等の違反により賃貸借契約が解除となる場合があります。※建物全館禁煙(電子タバコ含む)です。但し、専有部分においては、退去時に天井型クロスを賃貸主(借主全額負担)を前提に取替えます。※短期連約(1年未満・フリーレントがついての契約の場合は1年9か月未満)連約金賃料等の1か月分。※解約予告2か月前。更新料、新賃料1か月分、更新事務手数料0.5か月分(税別)。※駐車場・駐輪場・バイク置場については建物管理会社への空き確認をお願いします。また、お申し込みは原則別途建物管理会社にお申込み願います。※楽器使用制限物件可の物件の場合、建物管理規約等の制限があります。使用時間、音量については他の居住者様へのご配慮をお願いします。賃貸借については、契約解除となる場合があります。※退去時にルームクリーニング、エアコンクリーニング等の費用負担があります。※インターネット回線については入居者様ご自身の責任で利用となります。ご希望の回線が建物に導入されていない場合もございます。※空き予定の場合は、先行契約となります。※新築物件以外は入居者様が入居したまま管理会社変更により、当社に引き継がれている場合があります。そのため、室内の写真や状況が分からない場合があります。退去後に写真と状況が異なる場合は、現状優先となります。



みずべや  
水商売のお部屋

TEL 03-6279-2032  
LINE ID 62792032  
新宿区西新宿7-12-3小島ビル3F



TEL 03-6205-5732  
LINE ID 62792032  
歌舞伎のお部屋  
新宿区歌舞伎町1-8-3 良川ビル2F(あずま通り)



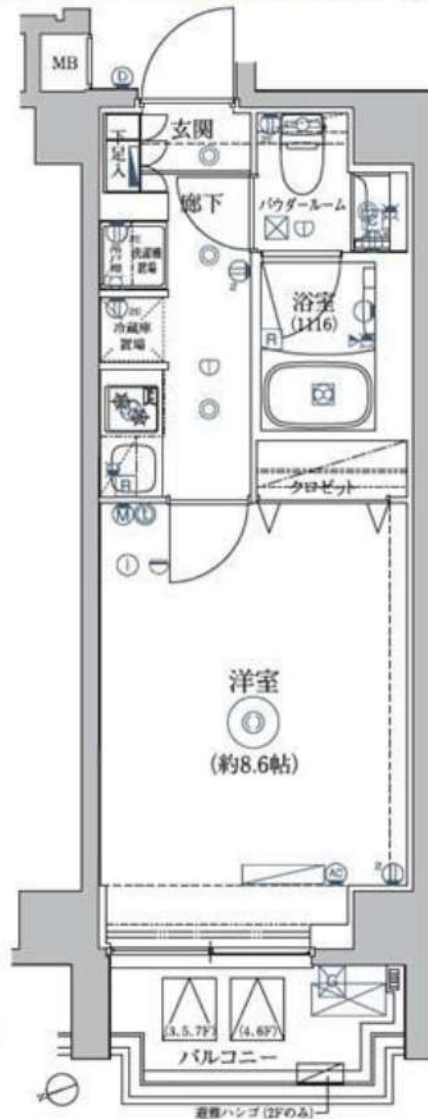




# アルテシモ ベラ

高級感溢れるマンション！

2駅利用可！ネット無料使い放題！



26.66㎡

## 外観

JR中央総武線「東中野駅」徒歩6分  
都営大江戸線「東中野駅」徒歩9分  
東京メトロ東西線「落合駅」徒歩9分



203号室 1月上旬入居可能予定！

賃料	109,500円		
管理費	10,000円	敷金	0ヶ月
保証金	なし	礼金	1ヶ月
償却	なし	更新料	新賃料の1ヶ月分
所在地	〒169-0074 東京都新宿区北新宿4丁目30-5		
構造	RC 地上7階建	総戸数	23戸(管理室1戸含む)
種別	マンション	間取り	1K
完成年月	2018年1月	専有面積	26.66㎡
電気	東京電力	ガス	有(都市ガス)
飲料水	有(公営水道)	下水道	有(公共下水)
台所	システムキッチン	給湯	●
コンロ	ガスコンロ(2口)	追焚システム	●
トイレ	温水洗浄便座	浴室乾燥機	●
浴室	有(バス・トイレ別)	オートロック	●
洗面台	有	エレベーター	●
洗濯置場	室内	B/Sアンテナ(別途契約)	●
エアコン	冷暖房1基	地上デジタル	●
インターホン	モニター付オートロック	有線放送	
ネット環境	光ファイバー	バルコニー	●
<b>備考</b>			
○保証会社加入条件あり			
《エコス》初回保証料40%(1年毎更新保証料なし、月額保証料800円(税込))			
《日本セーフティ》初回保証料50%(1年毎更新保証料10,000円)			
○退去時クリーニング代:50,000円(税別) ※退去時精算			
○入居時鍵交換代:20,000円(税別)			
○24時間緊急サポート:20,000円(税別)			
○家財保険:15,000円(税込)/2年間			
○事務手数料:10,000円(税別)			
○更新料:新賃料の1ヶ月分			
○解約予告:2ヶ月前			
○インターネット使用料無料			
ペット飼育時 小型犬 敷金+1ヶ月 猫 敷金+2ヶ月			



**みずべや**
  
 水商売のお部屋

IEL 03-6279-2032  
 LINE ID 62792032  
 新宿区西新宿7-12-3小島ビル3F

**みずべや**
  
 歌舞伎のお部屋

IEL 03-6205-5732  
 LINE ID 62792032  
 新宿区歌舞伎町1-8-3良川ビル2F(あずま通り)



# 分譲賃貸マンション

# フレール・ドゥーク新宿御苑 101号室

## ◇物件概要◇

所在地 東京都新宿区大京町22-1  
 構造 SRC造 地上13階建  
 竣工 2003年3月  
 専有面積 34.21㎡  
 バルコニー面積 2.90㎡  
 現況 現空  
 入居予定日 即日

## ◇賃貸条件◇

◆敷金 0ヶ月 ◆礼金 1.0ヶ月  
 ◆賃料 120,000円  
 ◆管理費 5,000円

◆契約期間 2年  
 ◆更新料 新賃料の1ヶ月相当額  
 ◆火災保険料 ¥18,500円  
 ◆保証会社必須(保証料60~100%)  
 ◆その他 契約事務手数料 10,000円+税  
 ◆アクト安心ライフ24に加入して頂きます  
 (24時間365日の緊急サポート 2年間 15,000円+税)  
 ◆室内消毒費 5,000円(薬剤噴霧による害虫駆除)  
 ◆鍵交換費 ¥35,000円+税  
 ※解約予告2ヶ月  
 ※短期解約は違約金が発生します。  
 (1年未満、総賃料の1ヶ月分)  
 ※ハウスクリーニング費(退去時) ¥45,000円+税

### ☆主な設備☆

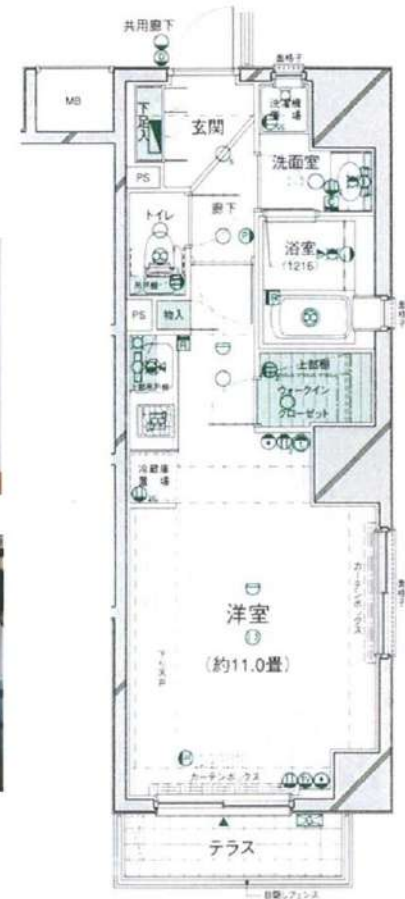
・TVモニター付オートロック ・宅配BOX ・エアコン  
 ・浴室換気乾燥機 ・2口ガスシステムキッチン  
 ・BS/CS  
 ※浄水器のカセットは入居者負担です  
 (入居時、設置無し)

・外国籍の方は敷金1ヶ月 (保証料 80%)

※賃料のお支払いは口座振替となります。



★コンビニ至近  
 ★新宿御苑近く環境良好



空 室



※図面が現況と異なる場合には、現況を優先とします

みずいばや  
 水高亮のお部屋

TEL 03-6279-2032  
 LINE ID 62792032  
 新宿区西新宿7-12-3小島ビル3F

みずいばや  
 歌舞伎のお部屋

TEL 03-6205-5732  
 LINE ID 62792032  
 新宿区歌舞伎町1-8-3 良川ビル2F(あずま通り)





# レグノ・セレーノ

内廊下タイプのハイグレードなタワーマンション！



※図面と現況が異なる場合は現況優先とします。

号室	賃料
603	120,000円

敷金	120,000円	礼金	120,000円
共益費	10,000円		
住所	東京都新宿区北新宿3-2-1		
交通	JR中央・総武線 大久保駅 徒歩3分 JR山手線 新大久保駅 徒歩6分 各線 新宿駅 徒歩18分		
構造	鉄骨鉄筋コンクリート造 地上24階 地下2階		
面積	27.67㎡	方位	未指定
竣工	2008年4月	間取り	1R
鍵交換	40,000円（税込）	火災保険	-
解約予告	2ヶ月前		
設備	ペット飼育可能、宅配ボックス、エレベーター、駐輪場あり、オートロック、監視カメラ設置、都市ガス		
備考	<p>契約形態：普通借家契約 保証会社・火災保険・24時間サポートとして、契約時月額賃料の30%+月額2,300円（更新料なし） ペット飼育の場合は敷金償却。 退去時に入居者の過失及びペットを飼育したことによる室内の損耗が敷金を超過する場合は、その部分の原状回復は入居者負担とします。 鍵交換は任意となります。ご希望の場合は費用は40,000円（税込）です。手配から最大45日お時間いただけます。 ※契約事務手数料：5,500円（別途）</p>		



TEL 03-6279-2032  
LINE ID 62792032  
水商売のお部屋

TEL 03-6279-2032  
LINE ID 62792032  
新宿区西新宿7-12-3小島ビル3F



TEL 03-6205-5732  
LINE ID 62792032  
新宿区歌舞伎町1-8-3 良川ビル2F(あずま通り)





# 貸マンション

## 西武新宿駅

エル・グランジュテ新宿(エル・グランジュテシンジユク) 401

間取り  
1K

専有面積  
26.54㎡

築年月  
2016年09月

### チェックポイント!

駐輪場有,主要採光面:東向き,ベット不可,分譲タイプ,24時間換気システム,1T重説対応物件,B・T別,シャワー,追焚機能,浴室暖房,浴室乾燥機,トイレ,洗面所,洗面所独立,ガスコンロ付,2口コンロ,システムキッチン,グリル,クローゼット,シューズボックス,室内洗濯機置場,洗濯機置場,給湯,都市ガス,全居室フローリング,都市ガス給湯,冷房,暖房,エアコン,オートロック,モニタ付オートロック,モニタ付インターホン,防犯カメラ,バルコニー,エレベーター,宅配BOX



物件種目	貸マンション
最寄駅	西武新宿
間取タイプ	1K
賃貸条件	賃料 128,000円
	礼金なし 敷金なし 保証金なし

物件所在地	東京都新宿区歌舞伎町2丁目45-6		
交通	西武新宿線 西武新宿 徒歩2分		
建物	建物名	エル・グランジュテ新宿(エル・グランジュテシンジユク) 401	
	構造・規模	RC 15階建/4階部分	
	使用部分積	26.54㎡	
	間取内訳		
築年月	2016年09月	契約期間	2年
管理費等	10,000円/月		
駐車場	なし		
現況	居住中	2020年11月26日退去予定	入居日 2020年12月中旬予定
設備	B・T別,シャワー追焚機能,浴室暖房,浴室乾燥機,トイレ,洗面所,洗面所独立,ガスコンロ付,2口コンロ,システムキッチン,グリル,クローゼット,シューズボックス,室内洗濯機置場,洗濯機置場,給湯,都市ガス,全居室フローリング,都市ガス給湯,冷房,暖房,エアコン,オートロック,モニタ付。		
保険等	要 2年22,000円		
備考	短期解約違約金あり【6ヶ月未満:賃料2ヶ月分】【1年未満:賃料1ヶ月分】 消毒消臭施工:22,000円 防災セット:11,000円 安心入居サポート:16,500円 退去時クリーニング費(契約時):51,700円 更新料:新賃料1ヶ月 賃貸保証:加入要 新日本信用保証(初回:総賃料50%) (月額864円) (1年毎:10,000円) 鍵交換代等:有 26,400円~クレジット決済:初期費用可 利用駅1:都営大江戸線 新宿西口 徒歩7分 利用駅2:東京メトロ丸ノ内線 新宿 徒歩9分		

この図面は物件情報の一部を抜粋して掲載しております。(現況優先) 付帯条件や別途料金等が発生する場合がありますのでご確認ください。

at home

infosheet 物件番号 69722152011



新宿本店  
みずべや  
水商売のお部屋

TEL 03-6279-2032  
LINE ID 62792032  
新宿区西新宿7-12-3小島ビル3F



歌舞伎のお部屋  
みずべや

TEL 03-6205-5732  
LINE ID 62792032  
新宿区歌舞伎町1-8-3 良川ビル2F(あずま通り)





# 貸マンション

## 西武新宿駅

エル・グランジュテ新宿(エル・グランジュテシンジユク) 406

間取り  
1K

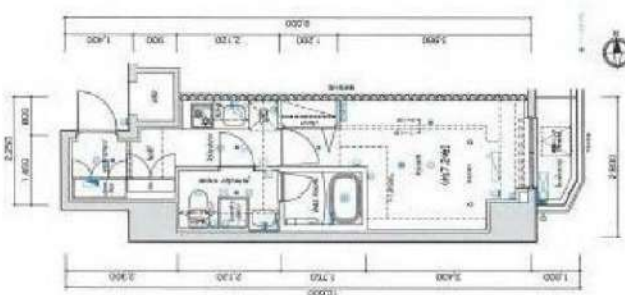
専有面積  
25.81㎡

築年月  
2016年09月



### チェックポイント!

駐輪場有,主要採光面:東向き,ベット不可,分譲タイプ,24時間換気システム,1T重説対応物件,B・T別,シャワー,追焚機能,浴室暖房,浴室乾燥機,トイレ,洗面所,洗面所独立,ガスコンロ付,2口コンロ,システムキッチン,グリル,クローゼット,シューズボックス,照明器具,家具付き,家電付,室内洗濯機置場,洗濯機置場,給湯,都市ガス,全居室フローリング,都市ガス給湯,冷房,暖房,エアコン,オートロック,モニタ付オートロック,モニタ付インターホン,防犯カメラ,バルコニー,エレベーター,宅配BOX



物件種目	貸マンション
最寄駅	西武新宿
間取タイプ	1K
賃料条件	賃料 128,000円
	礼金なし 敷金なし 保証金なし

物件所在地	東京都新宿区歌舞伎町2丁目45-6		
交通	西武新宿線 西武新宿 徒歩2分		
建物	建物名	エル・グランジュテ新宿(エル・グランジュテシンジユク) 406	
	構造・規模	RC 15階建/4階部分	
	使用部分積	25.81㎡	
間取内訳			
築年月	2016年09月	契約期間	2年
管理費等	10,000円/月		
駐車場	なし		
現況	居住中 2020年11月26日退去予定	入居日	2020年12月中旬予定
設備	B・T別,シャワー,追焚機能,浴室暖房,浴室乾燥機,トイレ,洗面所,洗面所独立,ガスコンロ付,2口コンロ,システムキッチン,グリル,クローゼット,シューズボックス,照明器具,家具付き,家電付,室内洗濯機置場,洗濯機置場,給湯,都市ガス,全居室フローリング,都市ガス給湯,冷房,暖房,エア...		
保険等	要 2年22,000円		
備考	家具家電付き:【設置内容に関しては、お問合せ下さい。】※不要時はご相談下さい。※設備ではございませんので、故障時の対応は入居者様での対応となります。※退去時には、入居者様負担で撤去・処分となります。短期解約違約金あり。【6ヶ月未満:賃料2ヶ月分】【1年未満:賃料1ヶ月分】 消火器具工:22,000円 防炎セット:11,000円 安心入居サポート:16,500円 退去時クリーニング費(契約時):51,700円 更新料:新賃料1ヶ月 賃貸保証:加入費 新日本信用保証(初回:総賃料5.0%) (月額8,64円) (1年毎:1.0、0.0円) 鍵交換代等:有 26,400円〜 クレジット決済:初期費用可 利用駅1:都営大江戸線 新宿西口 徒歩7分 利用駅2:東京メトロ丸の内線 新宿 徒歩9分		

この図面は物件情報の一部を抜粋して掲載しております。(現況優先)  
付帯条件や別途料金等が発生する場合がありますのでご確認ください。

at home

infosheet 物件番号 69722154025



TEL 03-6279-2032  
LINE ID 62792032  
新宿本店  
水商売のお部屋

TEL 03-6279-2032  
LINE ID 62792032  
新宿区西新宿7-12-3小島ビル3F



TEL 03-6205-5732  
LINE ID 62792032  
歌舞伎町  
水商売のお部屋  
新宿区歌舞伎町1-8-3 良川ビル2F(あずま通り)





賃貸マンション Wi-Fi全部屋無料!



大型犬、多頭飼いOK!



★写真掲載してます↓↓  
http://onl.jp/GFeZbLE

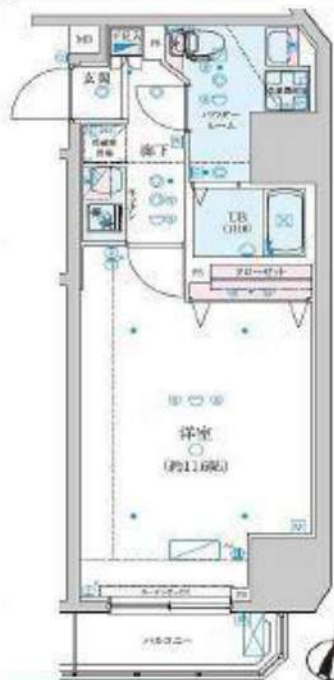


物件名 GENOVIA渋谷笹塚skygarden  
1203号室 (Cタイプ)

賃料 128,500円

交通

京王線「代田橋」徒歩5分  
京王線「笹塚」駅 徒歩7分  
都営新宿線「笹塚」駅 徒歩7分



※写真が現状と異なる場合は現状を優先します。  
※ペット飼育時、保証金積み増し(契約時償却)

- |                  |            |
|------------------|------------|
| ペット飼育可(大型犬・多頭OK) | オートロック     |
| 浴室乾燥機付き          | 宅配ボックス     |
| ウォシュレット(BT別)     | 防犯カメラ      |
| エアコン             | 二人同居相談可能   |
| 2口ガスシステムキッチン     | 駐輪場(無料)要登録 |

所在地	東京都渋谷区笹塚2丁目27番7	管理費等	管理費 15,000円	構造	鉄筋コンクリート造 地上階数 15階	《個人契約》 契約者：住居票・顔写真付き身分証明書(ナシ)・家賃引落口座・銀行印 保証人：連帯保証人強約書・印鑑証明書・顔写真付き身分証明書(ナシ) 《法人契約》 契約者：会社簿本・印鑑証明書/入居書：住居票・顔写真付き身分証明書(ナシ) 保証人：印鑑証明書・顔写真付き身分証明書(ナシ) ※審査の内容によって収入の証明できる書類を提出して頂く場合があります。
所在階	11階	敷金/礼金	敷金：0ヶ月 礼金：0ヶ月	築年月	2020年1月	
専有面積	33.35㎡	その他費用	・保証会社利用(資料等総額の40%~) ・家賃引落手数料(資料管理費合計額の1%) ・ネット・通信費用30,000円(税別) ・火災保険料10,000円(1年間) ※1年未満短期解約の违约金、資料+管理費合計額(法人の場合相談可) ※解約予告2ヶ月前(法人の場合相談可)	入居時期	2021年3月下旬(2/28退去)	
バルコニー	3.25㎡			契約期間	普通借家契約 2年	
間取詳細	1K			駐車場	無し バイク置場有(空き要確認)	
向き	南			駐輪場	自転車：無料 要登録	

新宿本店  
**みずべや**  
 水商売のお部屋

TEL 03-6279-2032  
LINE ID 62792032  
新宿区西新宿7-12-3小島ビル3F

歌舞伎町  
**みずべや**  
 歌舞伎のお部屋

TEL 03-6205-5732  
LINE ID 62792032  
新宿区歌舞伎町1-8-3 良川ビル2F(あずま通り)





～分譲賃貸マンション～

# ダイナシティ中野沼袋

西武新宿線

沼袋駅徒歩2分

706号室



### ☆駅近物件☆

ドラッグストア・ミニスーパー・  
飲食店等近くにあり生活便利♪

### ☆最上階・角部屋☆

賃料 **140,000円**

管理費 **3,000円**

敷金 **1ヶ月** 礼金 **1ヶ月**

現況 **3月上旬入居可予定**

#### 物件概要

所在地: 東京都中野区沼袋1丁目37-2  
構造: RC地上7階建  
総戸数: 61戸  
築年数: 2008年2月  
間取り: 1LDK  
広さ: 41.95㎡

#### 必要書類等

身分証明書(要申込時コピー)  
収入証明  
家賃口座引落(手数料は契約者負担となります)  
設備緊急受付システム料 2年間 7,700円  
住宅総合保険 2年間 20,000円  
解約時敷金償却 1ヶ月(法人契約に限り相談可)  
鍵保証金 33000円  
契約期間: 2年  
更新料: 新賃料の1ヶ月分

当社指定の保証会社をご利用頂くことが契約条件となります。

※入居審査時に保険証を必ずご提出して頂きます※  
提出時は記号番号・保険者番号は隠して撮影、  
スキャンを行ってください。

- バス・トイレ別
- オートロック
- 宅配BOX
- エレベーター
- エアコン基  
(設備:リビング)
- 室内洗濯
- ウォークインクローゼット
- システムキッチン
- 独立洗面台

禁煙ルーム



駐輪場

※要空き確認



※先行契約不可※

※図面と現況が異なる場合は現況を優先いたします。

通常損耗は貸主負担です。  
通常の汚れ・損耗は借りている人には  
修繕義務はありません。

楽っ越し  
サービス  
利用可能





TEL 03-6279-2032  
LINE ID 62792032  
水商売のお部屋  
新宿区西新宿7-12-3小島ビル3F



TEL 03-6205-5732  
LINE ID 62792032  
歌舞伎のお部屋  
新宿区歌舞伎町1-8-3良川ビル2F(あずま通り)





# 【賃貸マンション】 イプセ新宿若松町/IPSE SHINJUKUWAKAMATUCHOU



**1001号室 1LDK 39.91㎡**

**賃料 月額 157,000円**

**管理費 月額 14,000円**

**礼金ゼロキャンペーン実施中!!!**

※今年度（12月上旬～2月下旬）外壁改修実施予定

## ●物件概要

物件名 イプセ新宿若松町  
 構造・規模 鉄筋コンクリート造 地下1階地上14階建  
 所在地 東京都新宿区若松町6番11号  
 築年数 2007年3月  
 共有部 エレベーター、オートロック、防犯カメラ、宅配BOX  
 敷地内ゴミ置場、駐輪場（地下）、駐車場（平置き、機械式）  
 専有部 モニター付インターホン、ドラム式洗濯乾燥機、エアコン  
 浴室乾燥機、温水洗浄便座、床暖房（1LDK、1SLDKのみ）  
 インターネット※別途個別契約、BS・CS110※有料チャンネル  
 別途個別契約

## ●契約条件

賃料 月額157,000円  
 管理費 月額14,000円  
 敷金 賃料1か月※保証会社利用必須（大手法人契約を除く）  
 礼金 無し  
 契約期間 2年間※1年未満の解約で賃料1か月相当金額違約金有  
 更新料 新賃料1か月  
 入居時期 1月下旬頃～可予定  
 内見 12/24～可予定※要確認  
 その他  
 ・保証会社利用必須※(株)カフォルト以外他  
 ・保証会社設定無の場合、敷金賃料2か月  
 ・ペット不可  
 ・駐輪場有（初回登録料：2,000円+税）  
 ・入居時鍵交換費用有（25,000円+税）  
 ・FR利用時、別途違約金追加  
 ・図面、写真と現況が異なる場合は現況を優先します  
 ・広告掲載要相談（レインズ掲載不可）

**都営大江戸線「牛込柳町」駅  
徒歩4分**

都営大江戸線「若松河田」駅 徒歩5分



みずベイ  
水商売のお部屋

TEL 03-6279-2032  
LINE ID 62792032  
新宿区西新宿7-12-3小島ビル3F



みずベイ  
歌舞伎のお部屋

TEL 03-6205-5732  
LINE ID 62792032  
新宿区歌舞伎町1-8-3 良川ビル2F(あずま通り)





敷金・礼金ゼロ！フリーレント1ヵ月！あり

# アジュールコート中野坂上

■ 賃料 **16.7** 万円 ■ 管理費・共益費 無し・1万円 ■ 敷金・礼金 無し・無し  
■ 間取り **1LDK** 洋室 6.1+ LD 9.6  
■ 交通 東京メトロ丸ノ内線 「中野坂上」 徒歩3分



## オススメポイント！

- ・人気の中野坂上エリア 「新宿」へ直通4分！！
- ・駅前に大型スーパーあり☆25時まで営業

## 入居者様の声

- ・中野坂上駅から新宿駅まで直通4分
- ・宅配ボックス、浴室換気乾燥機、エアコン

アジュールコート中野坂上 **1103**

東京都中野区本町1丁目14-12

■ 駐車場  
無し

■ 構造 / 部屋階数  
鉄筋コンクリート造11階部分

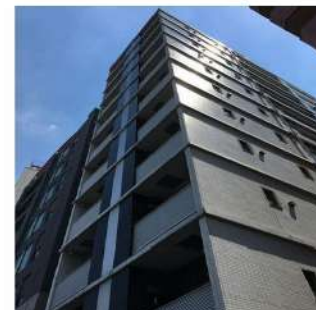
■ 竣工年月 2006-08-22

## ■ 設備

オートロック、防犯カメラ、宅配用ボックス、エレベーター、自転車駐輪可、CATV、モニター付インターホン、給湯（ガス）、ガス給湯機、コンロ口数2、バス・トイレ別、シャワー、温水洗浄暖房便座、室内洗濯機置場、浴室乾燥機、エアコン、下駄箱、収納スペース、如-セット、フローリング、バルコニー、都市ガス

## ■ 特約条項

■法人契約時、保証会社免除：敷金1ヶ月必須 ■解約予告2ヶ月前（日割） ■更新料：新賃料の1ヶ月分 ■第一保証会社：エボス（初回保証料：40%、月次：無、更新料：10000円/1年 or 14000円/1年） ■第二保証会社：日本セーフティ（初回保証料：70%、月次：無、更新料：10000円/1年） ■退去時RC代：50000円（税別） ■1年未満解約違約金：総賃料1ヶ月分 二人入居可：可



みずいばや 水商売のお部屋 TEL 03-6279-2032 LINE ID 62792032 新宿区西新宿7-12-3小島ビル3F

みずいばや 歌舞伎のお部屋 TEL 03-6205-5732 LINE ID 62792032 新宿区歌舞伎町1-8-3 良川ビル2F(あずま通り)



## デュオスカーラ西新宿

オートロック 宅配ボックス エレベーター

## 204号室

【外観】

【間取り図】



※図面と現状が異なる場合は現状優先となります。

賃料	190,000円		
管理費等	10,000円	間取り	1LDK
敷金	1ヶ月	礼金	1ヶ月
償却金	無	保証金	無
物件種別	マンション		
建物所在地	東京都新宿区西新宿7丁目19-17		
交通	山手線 新宿 徒歩7分 東京メトロ丸ノ内線 西新宿 徒歩5分		
間取詳細	LDK(12.4畳) 洋室(3.2畳)		
構造・規模	鉄筋コンクリート 8階建 2階		
専有面積	46.53㎡	向き	南
築年月	2001年2月上旬	契約期間	2年
入居時期	即時	更新料	1ヶ月(新賃料)
設備	3口ガス 独立洗面台 ウォークインクローゼット 温水洗浄便座 追焚 室内洗濯置場 角部屋 三面採光		
その他費用	[一時金] 鍵交換費用(税込): 22,000円 [月次費用] 家財保険+付帯サービス(税込): 1,575円 [備考] ■ 契約時: 当月分+翌月分の賃料・管理費をお支払い頂きます ■ 解約時: ルームクリーニング費用及び借主負担分の原状回復費用をお支払い頂きます		
保証会社	必須 初回保証料=合計賃料×50%(法人50%)、月額保証料=合計賃料×1%		
備考	■ 民泊利用不可 ※内装は入居までに変更となる場合がございます		

情報更新日 2020年12月22日



**みずいべや**  
水商売のお部屋

TEL 03-6279-2032  
LINE ID 62792032  
新宿区西新宿7-12-3小島ビル3F



**みずいべや**  
歌舞伎のお部屋

TEL 03-6205-5732  
LINE ID 62792032  
新宿区歌舞伎町1-8-3 良川ビル2F(あずま通り)





RENECAT導入済物件★消臭抗菌効果が半永久持続  
床暖房・食器洗浄乾燥機完備

Access

JR中央線  
「大久保」駅徒歩 5分

JR山手線  
「新大久保」駅徒歩 8分



- スタイリッシュでオシャレな外観
- 共用部防犯カメラ
- カラーTVモニター付オートロックシステム
- ダブルロック&ディンプルキー
- 玄関人感センサーライト
- 床フローリング仕様
- リビング床暖房有
- 高性能エアコン2基標準装備
- 大理石調キッチン3口ガスコンロ
- 食器洗浄乾燥機

- お湯張り・追い炊き機能付きバス
- 酸素美泡湯付きバス
- 雨天・冬は必須!浴室換気乾燥暖房機
- 泡洗浄機能付き温水シャワートイレ
- ウォークインクローゼット
- ネット使い放題※最大速度1Gbps
- ※Wi-fi利用時は別途ルータ必要
- 24時間受取可能宅配BOX(鍵連動)
- 24時間利用可能なゴミ置き場
- 駐輪場無料(1台のみ)



0411 号室 専有面積 39.84㎡

間取 1LDK

賃料 203,000 円/月

共益費 15,000 円/月

物件概要

所在地/ 東京都新宿区百人町2丁目26-16  
構造・規模/ 鉄筋コンクリート造 7階建  
総戸数/ 79 戸  
築年月/ 2019年07月02日  
入居日/ 2021年01月05日

契約条件

保証金2ヶ月 (契約時償却)

M保証システム利用料:家賃総額50%(最低金額5万円)税別  
保証金契約時償却(保証金プランで契約の場合)  
24時間安心サポート料11,000円鍵交換代19,800円  
室内抗菌処理代16,500円事務手数料16,500円  
当社指定賃貸入居者総合保険加入の事(別途費用)  
※賃料口座引落し(口座振替手数料:月額550円)  
普通賃貸借2年契約  
第三者使用届、提出必須  
※指定電気会社有(株式会社KDDI)  
※駐輪場場所指定有

24時間安心サポート

設備のトラブルに24時間365日の受付体制

医療健康サービス 24

看護師が24時間365日ご相談に応じます。

※図面と状況が異なる場合、状況優先とさせていただきます。

**TEL 03-6279-2032**  
**LINE ID 62792032**  
 水高亮のお部屋 新宿区西新宿7-12-3小島ビル3F

**TEL 03-6205-5732**  
**LINE ID 62792032**  
 歌舞伎のお部屋 新宿区歌舞伎町1-8-3 良川ビル2F(あずま通り)