

物件No. 885

現況 12/28退去予定

空き予定の場合は、先行契約となります。

保証会社【学生プランあり】※適用条件・詳細はお問い合わせください。

FOR RENT 【分譲賃貸マンション】

外観



間取り



AXAS新宿若松町Sta.

201

賃料

82,500円

管理費 15,000円 共益費 -

間取り

1K

物件種別

マンション

雑費

-

振替手数料

550円

敷金

-

礼金

1ヶ月

保証金

-

敷引/償却

-/-

交通

都営大江戸線「若松河田」駅 徒歩 2分
東京メトロ東西線「早稲田(東京メトロ)」駅 徒歩 10分

物件所在地

東京都新宿区若松町 31-3

構造

鉄筋コンクリート造 地上階数 10階建 2階部分

専有面積

22.95㎡

向き

南

築年月

2008年2月

入居時期

2021年01月下旬

契約期間

2年間(更新可)

原状回復

退去時精算

更新料

新賃料1ヶ月分

更新事務手数料

新賃料0.5ヶ月分+税

損害保険

有り 24ヶ月 20,000円

その他費用

鍵交換費用:27500円 JBR安心サポート:16500円 引越虫駆除サービス:16500円

駐車場・駐輪場・バイク置場等の建物設備については下記建物管理会社へお問い合わせ下さい。

建物管理会社

日本ハウズイング 03-3341-9245

保証会社

必須
(あんしん保証等)

初回保証料、賃料等の合計金額の50%
年間更新料、10,000円

セールスポイント

ペット飼育可 犬または猫2匹まで(成長時、体長50cm・体重10kg以内)

設備

24時間ゴミ出し可、エレベーター、宅配BOX、敷地内ゴミ置き場、分譲タイプ、防犯カメラ、メールボックス、システムキッチン、2ロコンロ、バス・トイレ別、浴室乾燥、バス布、トイレ有、エアコン、CATV、TVインターホン、2F以上、オートロック、ディンプルキー、モニタ付オートロック、給湯、24時間換気システム、フローリング、室内洗濯機置場、クローゼット、シューズボックス、角住戸

備考

エントランス



室内

キッチン

バスルーム

※写真と現状が異なる場合は、現状が優先となります。●申込の際は弊社書式にてお願いいたします。●本物件は原則として「クリーニング中」以外で現状です。●保証会社(必須)あんしん保証：ルームパンクインシユアなど特約保証あり。初回保証料は、賃料等の合計金額の50%、年間更新料は10,000円。但し大半法人契約の場合で保証会社利用しない場合は敷金1ヶ月分増です。●ペット飼育可の物件でペットを飼育する際は、申込書にその旨(種別・数)を記載。敷金1ヶ月分増。建物管理規約等により制限があります。また管理規約や使用規則等の違反により賃貸借契約が解除となる場合があります。●建物全館禁煙(電子タバコ含む)です。但し、専有部分においては、退去時に天井裏クオスを除く(但し全館禁煙)を前提に容認します。●定期満約(1年未満・フリーレントがついての契約)の場合は1年5ヶ月未満(満期金賃料等の1ヶ月分)●解約予告2ヶ月前、更新料、新賃料1ヶ月分、更新事務手数料0.5ヶ月分(税込)●駐車場・駐輪場・バイク置場については建物管理会社への空き確認を要します。また、お申し込みは原則別棟建物管理会社にお申込み願います。●本物件使用用途物件可の物件の場合、建物管理規約等の制限があります。使用時間、音量について他の居住者様へのご配慮をお願いします。騒音等については、契約解除となる場合があります。●退去時にルームクリーニング、エアコンクリーニング等の費用負担があります。●インターネット回線については入居者様ご自身の責任で利用となります。ご希望の回線が建物に導入されていない場合もございます。●空き予定の場合は、先行契約となります。●新築物件以外に入居者様が入居したまま管理会社変更により、当社に引き継がれている場合があります。そのため、室内の写真や状況が分からない場合があります。退去後に回覧と状況が異なる場合は、現状優先となります。



TEL 03-6279-2032
LINE ID 62792032
水商売のお部屋
新宿区西新宿7-12-3小島ビル3F



TEL 03-6205-5732
LINE ID 62792032
歌舞伎のお部屋
新宿区歌舞伎町1-8-3良川ビル2F(あずま通り)

シンシア早稲田南 104号室

賃貸 **85,000** 円

交通

東京メトロ副都心線『西早稲田』駅 徒歩 **7** 分

JR『新大久保』駅 徒歩 **9** 分

JR『大久保』駅 徒歩 **12** 分

JR『新宿』駅 徒歩 **13** 分

物件概要

●所在地 東京都新宿区大久保 3-2-15

●構造 RC造 6階建 1階部分

●総戸数 34戸

●築年数 2004年 3月

●管理費 10,000円

●敷金 1ヶ月

●礼金 1ヶ月

●保証会社 弊社指定保証会社加入可

●火災保険 2年 20,000円

●入居日 12月中旬

●備考 手数料負担 : 借主 100%

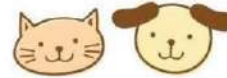
手数料配分 : 客付 100%

☆高級分譲賃貸マンション☆



- 間取り **1K**
- 専有面積 **21.10㎡**
- バルコニー **3.63㎡**

ペット相談可



～設備～

- ◆バストイレ別◆バルコニー
- ◆2口ガスコンロ・グリル付
- ◆エアコン◆クローゼット
- ◆人感センサー付玄関等
- ◆照明器具◆浴室衣類乾燥機
- ◆24時間換気◆暖房便座
- ◆自動湯はり◆室内洗濯置場
- ◆TVモニター付オートロック
- ◆ダブルロック◆エレベーター
- ◆宅配ボックス◆CATV◆CS/BS
- ◆光ファイバー◆都市ガス
- ◆敷地内ゴミ置場◆敷地内駐輪場



※図面と現況が異なる場合は現況優先となります

MAP



みずべや
水商売のお部屋

TEL 03-6279-2032
LINE ID 62792032
新宿区西新宿7-12-3小島ビル3F



みずべや
歌舞伎のお部屋

TEL 03-6205-5732
LINE ID 62792032
新宿区歌舞伎町1-8-3良川ビル2F(あずま通り)



賃貸マンション

メゾン・ド・新宿

☆大江戸線「西新宿5丁目」駅徒歩3分

副都心の夜景が望めます♪

南向きで陽当りも良好!

所在地 / 東京都新宿区西新宿5-8-8

構造 / 鉄骨鉄筋コンクリート造13階建

面積 / 26.0㎡

賃料 / 95,000円

管理費 / 5,000円

敷金 / 1ヶ月

礼金 / 無し!

更新料 / 新賃料の1.25ヶ月

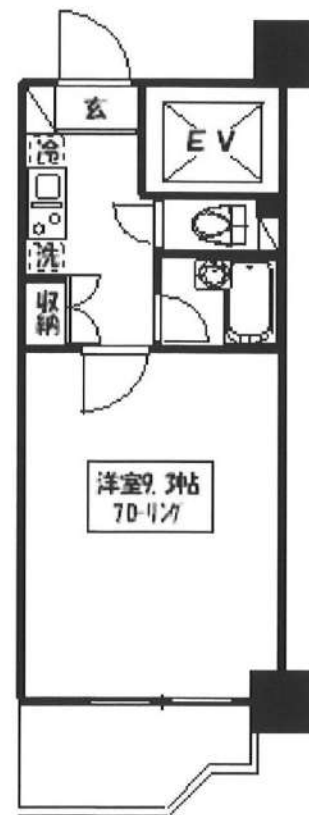
入居日 / 即入居可

その他 / 平成14年3月築

礼金0!敷金1!

カーレント1ヵ月!

502号室



フローリング、浴室乾燥機

宅配ロッカー、オートロック

CATV、カードキー、BS・CS 2年未満の解約は違約金発生

※連帯保証人不要・保証会社加入必須、退去時ルームクリーニング代(4万円税別)・原状回復費用負担有り

※保証会社保証料:総賃料の100%(契約時1度限り)又は、合計賃料の50%(契約時)+1年毎に1万円

※外国籍条件要確認 ※法人契約の場合はFRなし ※当社指定の火災保険に加入して頂きます ※図面と現況が異なる場合現況を優先します



みず・べや
水商売のお部屋

TEL 03-6279-2032
LINE ID 62792032
新宿区西新宿7-12-3小島ビル3F



みず・べや
歌舞伎のお部屋

TEL 03-6205-5732
LINE ID 62792032
新宿区歌舞伎町1-8-3 良川ビル2F(あずま通り)



新築賃貸マンション

Wi-Fi全部屋無料！角部屋★
大型犬や猫など多頭飼もOKです★

★写真掲載してます↓↓

<https://is.gd/92odqb>



物件名 GENOVIA鷺ノ宮skygarden
805号室 (Fタイプ)

賃料 **95,500円**

交通 西武新宿線「鷺ノ宮」駅 徒歩9分
JR中央線「阿佐ヶ谷」駅 徒歩18分
(バス利用可能 バス停徒歩1分)



※写真は反転タイプです。
※写真が現状と異なる場合は、現状を優先します。



- ペット飼育可(大型犬・多頭OK)
- オートロック
- 浴室乾燥機付き
- 宅配ボックス
- ウォシュレット(BT別)
- 防犯カメラ
- エアコン
- 二人同居相談可能
- 2口ガスシステムキッチン
- 駐輪場(無料)要登録

※ペット飼育時、保証金1ヶ月積み増し(償却)

所在地	東京都中野区白鷺2丁目1番21	管理費等	管理費 10,000円	構造	鉄筋コンクリート造 地上階数 9階	必要書類 《個人契約》 契約者：住民票・顔写真付き身分証明書(カラー)・家賃引落口座・銀行印 保証人：連帯保証人確定書・印鑑証明書・顔写真付き身分証明書(カラー) 《法人契約》 契約者：会社簿本・印鑑証明書/入居者：住民票・顔写真付き身分証明書(カラー) 保証人：印鑑証明書・顔写真付き身分証明書(カラー) ※審査の内容によって収入の証明できる書類を提出して頂く場合があります。
所在階	8階	敷金/礼金	敷金：0ヶ月 礼金：0ヶ月	築年月	2019年7月31日竣工	
専有面積	25.49㎡	その他費用	<ul style="list-style-type: none"> - 保証金利用(資料等印刷の40%~) - 家賃引落手数料(資料管理費合計額の1%) - 鍵交換費用20,000円(税別)【任意】 - A-4/エアコン費用30,000円(税別) - 火災保険料10,000円(1年間) ※1年未満解約の場合、資料+管理費合計額(法人の場合相談可) ※解約予告2ヶ月前(法人の場合相談可)	入居時期	2021年2月下旬予定(1/30退去予定)	
バルコニー	2.64㎡			契約期間	普通借家契約 2年	
間取詳細	1K			駐車場	有：空き要確認 (バイク有)	
向き	東			駐輪場	自転車：無料 要登録	



新築本店
みずいべや
水商売のお部屋

TEL 03-6279-2032
LINE ID 62792032
新宿区西新宿7-12-3小島ビル3F



歌舞伎町
あずま通
みずいべや
歌舞伎のお部屋

TEL 03-6205-5732
LINE ID 62792032
新宿区歌舞伎町1-8-3 良川ビル2F(あずま通り)



MAKES DESIGN
TAKADANOBABA

分譲賃貸マンション
メイクデザイン高田馬場

【物件概要】

物件名：メイクデザイン高田馬場

所在階：3階部分 305号室

所在地：東京都新宿区下落合2丁目1番17号

交通：JR山手線『高田馬場』駅 徒歩7分

東京メトロ東西線『高田馬場』駅 徒歩7分

西武新宿線『高田馬場』駅 徒歩7分

構造：鉄筋コンクリート造

規模：地上7階建

竣工：平成25年3月

設備：オートロック、エアコン、システムキッチン(2口ガスコンロ)

TVモニタ付インターホン、シャワートイレ

浴室換気乾燥機、宅配ボックス、エレベーター

光ファイバーインターネット(ギガプライズ/無料)

BS/CS110° (個別契約)

【賃貸条件】

敷金/礼金：1ヶ月/1ヶ月

契約：普通借家契約 2年間

更新料：新賃料の1ヶ月分

解約予告：2ヶ月前

現況：入居中(2021年1月22日退去・解約日)

入居日：2021年2月上旬予定

貸主指定保証会社利用

(初回保証料40%、年間保証料10,000円)

(外国籍の方の場合：初回保証料60%、月額保証料2%、

年間保証料なし)

ルームクリーニング代(48,000円 別途消費税 退去時)

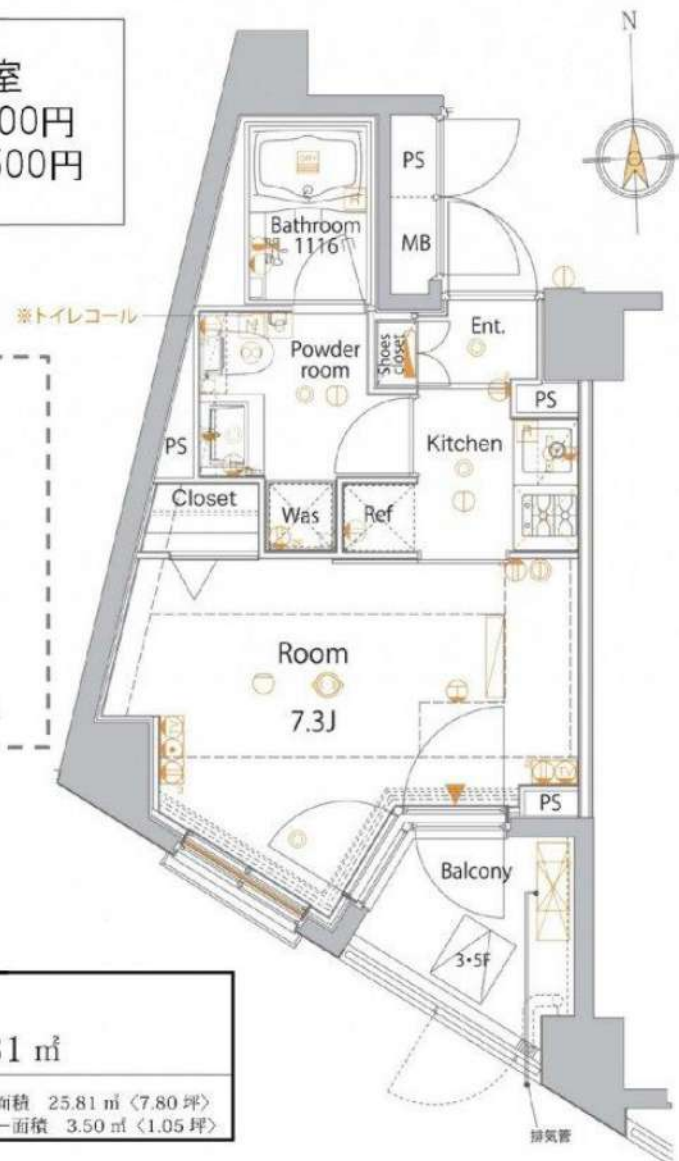
指定火災保険加入(20,000円)

SYLAプレミアムクラブ加入(1,000円/月 別途消費税)

鍵交換代(25,000円/別途消費税)

指定電力会社(四国電力「従量電灯Bバリュープラン」)加入

305号室
賃料:97,000円
共益費:9,500円



1K
25.81㎡
住戸専有面積 25.81㎡ <7.80坪>
バルコニー面積 3.50㎡ <1.05坪>



新宿本店
みずべや
水商売のお部屋

TEL 03-6279-2032
LINE ID 62792032
新宿区西新宿7-12-3小島ビル3F



歌舞伎町
みずべや
歌舞伎のお部屋

TEL 03-6205-5732
LINE ID 62792032
新宿区歌舞伎町1-8-3 良川ビル2F(あずま通り)



賃貸マンション

メゾン・ド・新宿

☆大江戸線「西新宿5丁目」駅徒歩3分

賃料下げました！！

南向きで陽当りも良好！

所在地／東京都新宿区西新宿5-8-8
構造／鉄骨鉄筋コンクリート造13階建
面積／25.75㎡
賃料／99,000円
管理費／5,000円
敷金／1ヶ月
礼金／無
更新料／新賃料の1.25ヶ月
入居日／即入居可
その他／平成14年3月築

フリーレント1ヵ月！！

敷金1・礼金0ヶ月！！

【701号室】
角部屋！！



床・壁クロス新規張替え、浴室乾燥機

宅配ロッカー、オートロック、エアコン・照明新規取付

CATV、カードキー、BS・CS、2年未満の解約は違約金発生

※連帯保証人不要・保証会社加入義務有、退去時ルームクリーニング代(40,000円税別)・原状回復費用負担有り
※保証会社保証料:合計賃料の100%(契約時1度限り)又は、合計賃料の50%(契約時)+1年毎に1万円
※外国籍条件要確認！！ ※SOHO不可 ※当社指定の火災保険に加入して頂きます ※図面と現況が異なる場合現況を優先します
※法人の場合はフリーレント無し



みずいべや

水商売のお部屋

TEL 03-6279-2032

LINE ID 62792032

新宿区西新宿7-12-3小島ビル3F



みずいべや

歌舞伎のお部屋

TEL 03-6205-5732

LINE ID 62792032

新宿区歌舞伎町1-8-3 良川ビル2F(あずま通り)



グランヴァン中野江古田

号室	賃料
803	110,000円

1/13退去予定 ★眺望・日当たり良好です(^_^)/★隣部屋ありません★
 ※保証会社加入必須※ ▼図面左側下部を参照下さい▼



2DK(洋室6.6帖、6.7帖、DK5.0帖)
 Aタイプ(バルコニー5.87㎡、3.97㎡)
 ●インターネット(ギガプライズのみ利用料無料♪)
 ※ネット環境やBS・CS受信状況は建物管理会社へ事前にご確認ください※
 ※玄関ドアに錠付外鍵が設置されておりますが、使用不可となります※

- ◆必要書類◆
- 【審査時】
 - 身分証明書の写し
 - 収入証明書(源泉徴収票または直近の給与明細3ヶ月分など)
 - 【契約時】
 - 借主様「顔写真付身分証明書」または「身分証明書+顔写真」

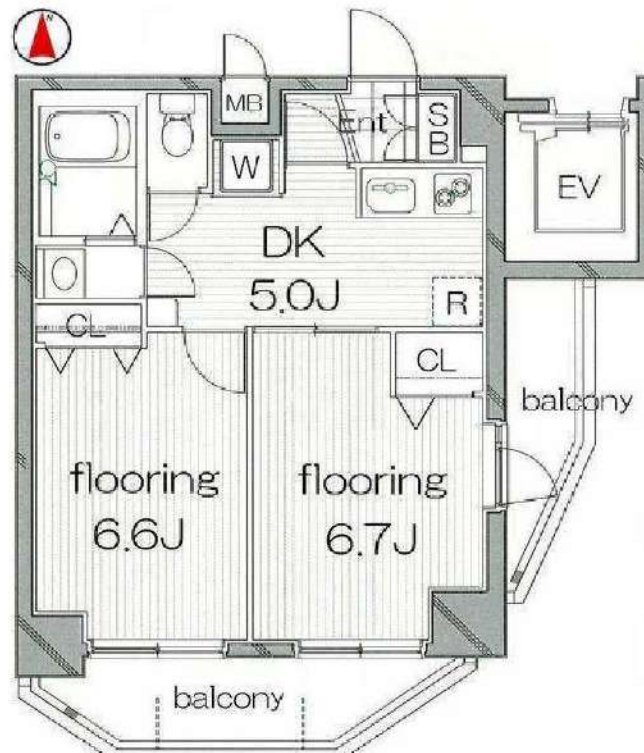
※審査時に別途書類をご提出頂く場合がございます。
 ※弊社指定住宅総合保険加入必須※

- ◆保証会社必須◆
- 【GVあんしん保証】(エポスカード払い又は、口座振替)
 - ベーシック2プラン(連帯保証人不要)
 - 月額総賃料の50%(以降総家賃の1.5%/月)
- ※キャンパスプラン初回15,000円(以降総賃料の1.5%/月)

<< 先行契約のみ申込受付可能! >>

★敷金ゼロキャンペーン実施中★

- ◆ルームクリーニング代は退去時のお支払になります◆
 対象期間: 2020/12/1~2020/12/25申込受付分まで



図面が現状と異なる場合は現状優先とします。
 更新料: 新賃料の1.5ヶ月分

管理費	20,000円		
敷金	0ヶ月	礼金	1ヶ月
所在地	東京都中野区 江古田2丁目1-20		
交通	西武新宿線 沼袋 徒歩10分 西武新宿線 新井薬師前 徒歩12分 都営大江戸線 新江古田 徒歩13分		
構造	鉄筋コンクリート(RC造) 10階建		
専有面積	40.6㎡	開口部方位	南
総戸数	35戸	間取り	2DK
築年月	2006/07	契約期間	2年
入居日	2月中旬 01/13退去(現在居住中)		
設備等	都市ガス、公共下水、角部屋、ルームシェア相談、2人入居可、ネット無料、防犯カメラ、モニタ付オートロック、宅配BOX、エレベーター、敷地内ごみ置き場、BSアンテナ、BSアンテナ、CATV、シリンダーキー(ディンプル)、エアコン2基、システムキッチン、コンロ2口、ガスコンロ、浴室乾燥機、防かび機能、温水洗浄便座、独立洗面台、入居説明センサー、クワンライト、全室フローリング、地デジ対応、学生相談、B・T別、洗濯機置き場室内、2階以上の物件、バルコニー、クロセット2カ所、収納、下駄箱、外壁タイル、当社管理物件、洗面所にドア、給湯、2面採光、2面バルコニー、マルチメディアコンセント		
備考	※入居可能日はあくまで予定です※ ※1年未満の解約の場合、違約金1ヶ月 ※2年未満の解約の場合、違約金0.5ヶ月 ※クリーニング費用(退去時): 1,200円+税/㎡ ◆契約時諸費用◆ GV料: 2.4 (2年): 15,000円(税抜) 鍵交換料: 30,000円(税抜) 保険料: 20,000円 2年 解約予告: 45日前		

物件コード 539 803 レインズコード下8桁 0895-6651



みずばや
水商売のお部屋

TEL 03-6279-2032
LINE ID 62792032
新宿区西新宿7-12-3小島ビル3F



みずばや
歌舞伎のお部屋

TEL 03-6205-5732
LINE ID 62792032
新宿区歌舞伎町1-8-3 良川ビル2F(あずま通り)



FISS フィス

☆高級デザイナーズレジデンス☆

山手線『新大久保』徒歩2分

総武線『大久保』徒歩6分

■物件概要

■所在地	／	東京都新宿区百人町2-8-13
■構造	／	鉄筋コンクリート造 地上 13階建て
■築年数	／	2008年
■入居可能日	／	9/上

■賃貸条件

■敷金	1ヶ月	■礼金	1ヶ月
■管理費	無し	■鍵交換	16,200円
■契約期間	2年	■更新料	新賃料の1ヶ月分
■保証会社	利用可(賃料+管理費50%~)	■町内会費	1,800円/年
■貸主指定火災保険	15,000円	■事務手数料	5,400円

■設備

★バルコニー	★バストイレ別	★可動式クローゼット
★独立洗面台	★室内洗濯機置場	★駐輪場(300円/月)
★オートロック	★宅配BOX	★脱衣所
★TVモニター付インターホン	★浴室換気乾燥機	★エアコン
★防犯カメラ	★システムガスキッチン	

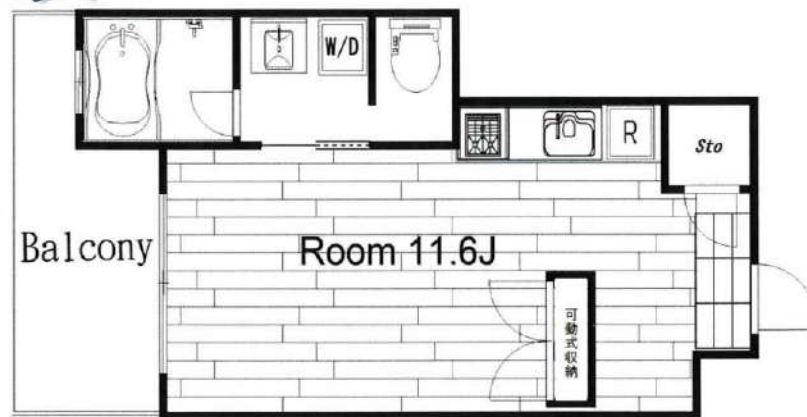
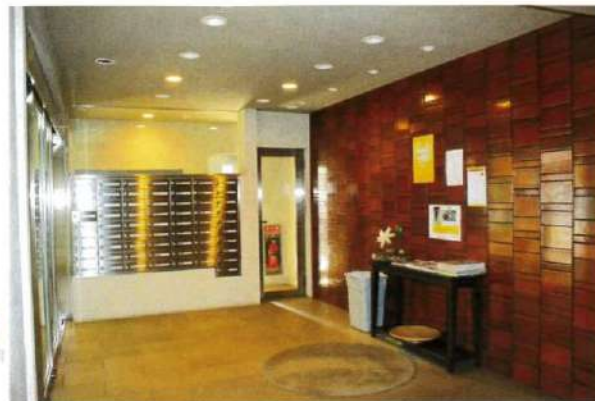
契約時鍵交換代、当社指定の火災保険料を別途ご負担頂きます。

図面と現状が相違する場合、現状優先となります。

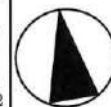
☆2入居・SOHO相談可

☆ペット可(敷金2ヶ月1ヶ月償却)

☆デザイナーズ



1K 403
125,000円
専有面積 25.03㎡



みずべや
水商売のお部屋

TEL 03-6279-2032
LINE ID 62792032
新宿区西新宿7-12-3小島ビル3F



みずべや
歌舞伎のお部屋

TEL 03-6205-5732
LINE ID 62792032
新宿区歌舞伎町1-8-3良川ビル2F(あずま通り)



プレール・ドゥーク新中野 206号室

◇交通◇
・東京外丸ノ内線「新中野」駅 徒歩5分



周辺環境

- スーパー 徒歩2分
- コンビニ 徒歩2分
- ドラッグストア 徒歩8分
- 郵便局 徒歩3分
- 飲食店 徒歩5分
- 書店 徒歩2分

物件設備

- エレベーター
- カラーTVモニター付オートロック
- メールボックス
- 宅配ボックス
- 駐輪場
- 駐車場
- 敷地内ごみ置場
- 室内洗濯機置場
- 浴室換気乾燥機
- クローゼット
- エアコン
- システムキッチン
- ウォシュレット
- シューズボックス



※図面と現況が異なる場合は現況優先とします。

～お申し込みをいただく際の注意事項～
弊社では「一番手」や「物件をおさえる」等の概念は無く同時審査とさせていただきます。審査結果が出て初めて物件をおさえる段階となります。ご注意くださいませ。状況確認は賃貸管理部までお問い合わせ下さい。

物件種目	賃貸マンション		
最寄駅	新中野		
間取	1LDK		
所在地	東京都中野区中央5-10-7		
賃料条件	賃料 126,000円		
	管理費 12,000円		
	敷金 1ヶ月 礼金 0ヶ月		
交通	東京外丸ノ内線「新中野」駅 徒歩5分		
構造	鉄筋コンクリート造 4階建		
専有面積	40.08㎡	号室	206号室
築年月	平成16年7月	総戸数	24戸
現況	1月6日退去予定	入居予定	相談

設備・仕様一覧

EV、カラーTVモニター付オートロック、メールボックス、宅配ボックス、駐輪場、駐車場、敷地内ごみ置場、室内洗濯機置場、浴室換気乾燥機、クローゼット、エアコン、シューズボックス、ウォシュレット、システムキッチン

備考

更新料:新賃料の1ヶ月 火災保険:20,000円
鍵交換:任意(交換の際は借主負担)
入居時敷金1ヶ月償却
保証会社使用可(オリコ/フォレスト/インシュア、全保連)
初回50%、年ごと10,000円
※保証会社使用時に別途収納手数料がかかる場合があります。



みずばや
水商売のお部屋

TEL 03-6279-2032
LINE ID 62792032
新宿区西新宿7-12-3小島ビル3F



みずばや
歌舞伎のお部屋

TEL 03-6205-5732
LINE ID 62792032
新宿区歌舞伎町1-8-3 良川ビル2F(あずま通り)



EXAM 新築デザイナーズ賃貸 HONANCHO

12月中旬
入居可
内見可能

新宿駅まで12分好アクセス
豊かな緑と静寂のある暮らし



エクサム 方南町

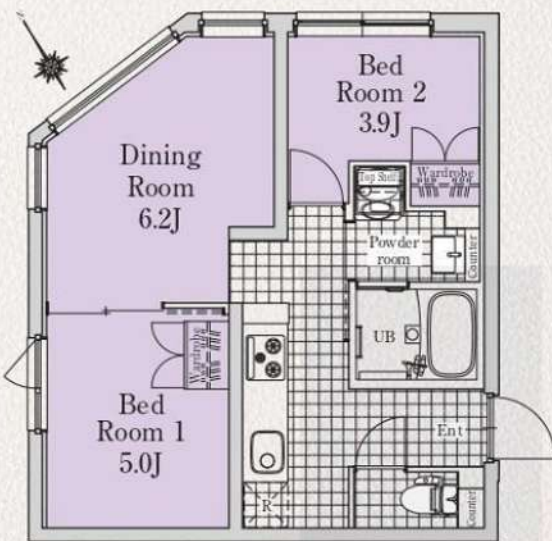
始発駅 東京メトロ 丸ノ内線
「方南町」駅 徒歩 7分



快適な暮らしをサポートする
充実した設備



202
2DK / 39.63㎡
142,000円
共益費：10,000円



- 設備
- エアコン
 - システムキッチン
 - 独立洗面台
 - 24時間換気システム
 - 浴室乾燥機
 - 室内洗濯機置場
 - シャワートイレ
 - カラーTVモニター付
 - インターネット光対応
 - 宅配BOX
 - BS/CS
 - 敷地内ゴミ置場

物件概要 東京都中野区南台3丁目42番7号 鉄筋コンクリート造地上4階建 11戸 2019年2月28日竣工

契約条件

- ◆敷金:1ヶ月 ◆礼金:1ヶ月 ◆更新料:新賃料の1ヶ月相当額
- ◆契約期間:2年 ◆保険(2年):¥20,000~
- ◆鍵設定料:¥16,500(税込) ◆24時間サポート:¥16,500(税込)
- ◆家賃保証会社加入義務あり (ROOMID指定)
- 初回保証料:賃料(共益費込)の50%
- 月次保証料:賃料(共益費込)の1%

申込時必要書類 入居者全員身分証明(両面) 収入証明等(法人契約可)

※携帯電話の受信状況は、実際にご使用される携帯電話で室内から通話確認をお願い致します。 ※インターネットは個人でのお申込みが必要です。 ※図面と現状が相違する場合は現状を優先します。 ※1年未満の解約で賃料1ヶ月分の違約金有り

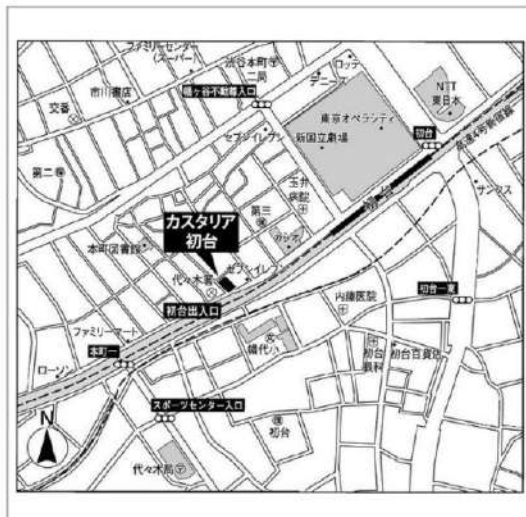
建物種別	マンション
カスタリア初台	
1305号室	

礼金なし!敷金1ヶ月!(保証会社利用必須)(月末日迄の契約始期分対象)

賃貸条件	賃料	163,000円	共益費	8,000円
	敷金	1ヶ月	礼金	0ヶ月
	契約形態	普通借家	契約期間	2年
	更新料	新賃料1ヶ月		



所在地	東京都渋谷区本町1丁目10-3			
交通	京王線「初台」徒歩4分 京王線「幡ヶ谷」徒歩10分			
建物	構造・規模	RC造 14階建		
	築年数	2006年11月	総戸数	81戸
	間取	1LDK	専有面積	45.77㎡
共用設備	オートロック、防犯カメラ、24時間緊急対応、機械警備、宅配ボックス、集合ポスト、エレベーターあり、専用ゴミ置き場あり、駐輪場あり、バイク置場あり			
保証会社利用必須	第1優先保証料	((株)エポスカード) 保証料(初回契約時)40%、保証料(月額)1%、		
	第2優先保証料	(株)Casa 初回賃料総額の50%、月額500円(税別)、年間保証料10,000円(1年毎)		
	第3優先保証料	日本セーフティー(株) 初回賃料総額の50%、月額300円(税別)、年間保証料10,000円(1年毎)		
その他費用	損害保険	要 22,000円 2年		
	鍵交換費			
退去時費用	室内清掃費	居室専有面積30㎡未満は一律30,000円(税別)、30㎡以上は1㎡あたり1,000円(税別)		
	エアコン清掃費	壁掛け・床置き式1台あたり10,000円(税別)、天井カセット型エアコン1台あたり25,000円(税別)		
備考	■1305号室D2タイプ■2020年2月大規模修繕工事済■インターネット無料(要登録):UCOM光レジデンス(0120-359-841)※登録状況により初期費用が掛かる場合があります。■駐輪場・バイク置場 要問合せ:(株)エリア・パーキングTEL03-5259-8884			



入居可能日	2021年2月中旬	開口向き	北西
<p>〈専有設備〉 インターフォン(TVモニター付き)、ダブルロック、フローリング、クローゼット、下駄箱、収納スペース、エアコン、システムキッチン、コンロ口数(3口)、コンロ種類(ガス)、グリル、バス・トイレ(別室)、追い焚き、オートバス、浴室乾燥機、温水洗浄便座、洗面台、洗面所独立、脱衣所、給湯、洗濯置き場(室内)、ベランダ・バルコニー、BS、CS、光ファイバー、インターネット使用料無料</p> <p>※入居可能日は、空き予定の場合室内状況等により延びる可能性もございます。 ※図面と現況が異なる場合は、現況優先とさせていただきます。</p>			



みずいべや
水商売のお部屋

TEL 03-6279-2032
LINE ID 62792032
新宿区西新宿7-12-3小島ビル3F



みずいべや
歌舞伎のお部屋

TEL 03-6205-5732
LINE ID 62792032
新宿区歌舞伎町1-8-3 良川ビル2F(あずま通り)