

# 【 ライフピア北新宿 】

## 賃貸アパート

東京メトロ丸の内線 『西新宿』駅 徒歩7分

東京メトロ丸の内線 『中野坂上』駅 徒歩7分

JR総武中央線 『大久保』駅 徒歩12分

所在地 / 新宿区北新宿2-16-22  
構造 / 木造 2階建て  
築年月 / H 18 年 5 月  
設備 / オートロック・エアコン・ガスコンロ  
CATV対応インターネット

### 《賃貸条件》

103号 **62,000** 円 13.48m<sup>2</sup>

202号 **70,000** 円 13.48m<sup>2</sup>

管理費 3,000 円

# 礼 0 敷 0

要保証会社加入（全保連）  
初回保証料50%（外国籍60%） 年10,000円 口座引落330円～  
火災保険16,000円 書類作成費13,200円 鍵交換（任意）  
退去時のクリーニング 代入居者負担になります  
1年未満の解約は違約金が発生します



## 新宿副都心至近♪

# 2Fロフト付き!



103号室

202号室

## ※外国籍の方 相談可

※掲載情報と現況が異なる場合は、現況が優先となります



みずべや

水商売のお部屋

TEL 03-6279-2032

LINE ID 62792032

新宿区西新宿7-12-3小島ビル3F



みずべや

歌舞伎のお部屋

TEL 03-6205-5732

LINE ID 62792032

新宿区歌舞伎町1-8-3良川ビル2F(あずま通り)



# 新築家具付き賃貸アパート

## ソフィアフレッシュ

### 1R+ロフト

山手線  
東西線

『高田馬場』

駅 徒歩 9 分

#### 【物件概要】

所在地： 東京都新宿区高田馬場3-20-10  
構造： 木造2階建て  
築年月： 2020年11月

礼金0ヶ月・敷金0ヶ月

2021年1月9日～入居可！

外観(参考パース)

準耐火構造



※図面と現況相違の場合、現況優先でお願致します。

## 家具・床暖房付 音声映像転送

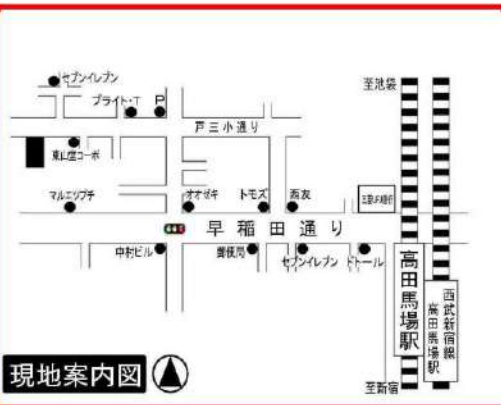
ミニ冷蔵庫・電子レンジ・洗濯機・テーブル・電子ケトル



### 緊急時対応 24時間管理サービス

- ★オートロック完備
- ★音声映像転送
- ★カラーTVモニター付インターフォン
- ★トイレ・シャワーセパレート
- ★システムガス1口
- ★床暖房
- ★ミラー姿見
- ★ケーブルテレビ (J-COM)
- ★室内洗濯機置場
- ★エアコン完備

号室	205	204	203	202	201
面積	約10.27㎡	約10.13㎡	約10.13㎡	約10.13㎡	約10.13㎡
ロフト	約5.04㎡	約5.03㎡	約5.03㎡	約5.03㎡	約5.03㎡
賃料	76,000	75,000	75,000	75,000	76,000
号室	105	104	103	102	101
面積	約10.27㎡	約10.13㎡	約10.13㎡	約10.13㎡	約10.13㎡
ロフト	約5.09㎡	約4.63㎡	約4.63㎡	約4.63㎡	約4.63㎡
賃料	73,000	72,000	72,000	72,000	73,000



現地案内図



★全室ロフト付！(ロフト収納)  
共益費：3,000円

※図面と現況が相違している場合は現況優先にてご了承下さい。

新宿本店  
みずいべや  
水商売のお部屋  
TEL 03-6279-2032  
LINE ID 62792032  
新宿区西新宿7-12-3小島ビル3F

歌舞伎町  
みずいべや  
歌舞伎のお部屋  
TEL 03-6205-5732  
LINE ID 62792032  
新宿区歌舞伎町1-8-3 良川ビル2F(あずま通り)

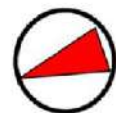
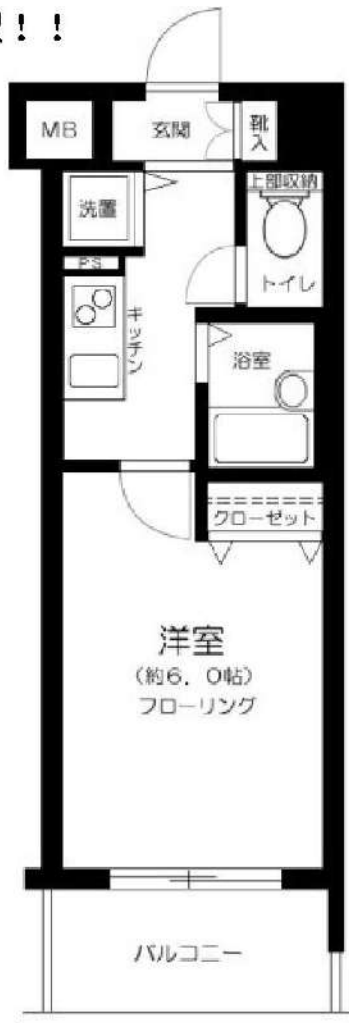
～分譲賃貸マンション～

# アヴァンツァーレ新宿ピアチェーレ

504号室

☆多路線利用可☆

ビッグターミナル新宿駅が最寄駅！！



- バス・トイレ別
- モニター付オートロック
- 宅配BOX
- エレベーター
- エアコン基
- 室内洗濯
- クローゼット
- システムキッチン
- 2口ガスコンロ・グリル付
- 浴室換気乾燥機



通常損耗は貸主負担です。

通常の汚れ・損耗は借りている人には修繕義務はありません。

山手線

新宿駅徒歩11分

丸ノ内線西新宿駅 徒歩5分

西武新宿線西武新宿駅 徒歩9分

## 賃料 85,000 円

管理費 10,000円

敷金 1ヶ月 礼金 1ヶ月

現況 1月4日退去予定

### 物件概要

所在地: 東京都新宿区西新宿8丁目8-12  
 構造: RC地上10階建  
 総戸数: 82戸  
 築年数: 2003年12月  
 間取り: 1K  
 広さ: 20.25㎡

### 必要書類等

身分証明書 (要申込時コピー)  
 収入証明  
 家賃口座引落 (手数料は契約者負担となります)  
 設備緊急受付システム料 2年間 7,700円  
 住宅総合保険 2年間 20,000円  
 解約時敷金償却 1ヶ月 (法人契約に限り相談可)  
 鍵交換代 24200円  
 契約期間: 2年  
 更新料: 新賃料の1ヶ月分

当社指定の保証会社をご利用頂くことが契約条件となります。

※入居審査時に保険証を必ずご提出して頂きます※  
提出時は記号番号・保険者番号は隠して撮影、スキャンを行ってください。

※図面と現況が異なる場合は現況を優先いたします。



TEL 03-6279-2032  
 LINE ID 62792032  
 新宿区西新宿7-12-3小島ビル3F



TEL 03-6205-5732  
 LINE ID 62792032  
 新宿区歌舞伎町1-8-3 良川ビル2F(あずま通り)



# 貸マンション

中井駅

グランアセット中落合 0205

間取り  
1K

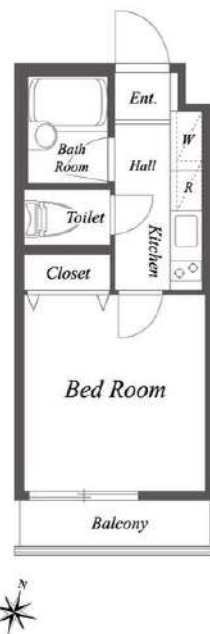
専有面積  
18.24㎡

築年月  
2007年09月



## チェックポイント！

フリーレント：1ヶ月(※フリーレント利用時、1年未満の解約時に)、主要採光面：南東向き、B・T別、浴室乾燥機、ガスコンロ可、収納スペース、室内洗濯機置場、都市ガス、フローリング、エアコン、CATV、モニタ付オートロック、防犯カメラ、バルコニー、宅配BOX



物件種目	貸マンション
最寄駅	中井
間取タイプ	1K
賃貸条件	賃料 85,000円
	礼金なし 敷金なし 保証金なし

物件所在地	東京都新宿区中落合4丁目		
交通	西武新宿線 中井 徒歩6分		
建物	建物名	グランアセット中落合 0205	
	構造・規模	RC 3階建 地下1階/1階部分	
	使用部分積	18.24㎡	
	間取内訳	洋0	
築年月	2007年09月	契約期間	2年
管理費等	なし 共益費5,000円/月 雑費なし		
駐車場	なし		
現況	居住中	入居日	2020年12月8日予定
設備	B・T別、浴室乾燥機、ガスコンロ可、収納スペース、室内洗濯機置場、都市ガス、フローリング、エアコン、CATV、モニタ付オートロック、防犯カメラ、バルコニー、宅配BOX		
保険等	要 2年18,000円		
備考	■敷金無し！礼金無し！フリーレント1ヶ月 更新料：新賃料1ヶ月 賃貸保証：加入要 ROOMiD アイ・シンクレントも利用可 利用駅1：都営大江戸線中井 徒歩8分 利用駅2：都営大江戸線 落合南長崎 徒歩8分		

この図面は物件情報の一部を抜粋して掲載しております。(現況優先)  
付帯条件や別途料金等が発生する場合がありますのでご確認ください。

at home

infosheet 物件番号 10259639053



**みずべや**  
 水商売のお部屋  
 TEL 03-6279-2032  
 LINE ID 62792032  
 新宿区西新宿7-12-3小島ビル3F



**みずべや**  
 歌舞伎のお部屋  
 TEL 03-6205-5732  
 LINE ID 62792032  
 新宿区歌舞伎町1-8-3 良川ビル2F(あずま通り)

# 貸マンション

## 西新宿五丁目駅

フェニックス西新宿式番館(フェニックスニシシシジユクニバンカン) 401

間取り  
1K

専有面積  
20.31㎡

築年月  
2010年07月



### チェックポイント！

バイク置場有,駐輪場有,主要採光面：南向き,ベットの相談,2面採光,外観タイル張り,常時ゴミ出し可能,分譲タイプ,角部屋,24時間換気システム,B・T別,シャワー,浴室乾燥機,トイレ,洗面台,ガスコンロ可,2口コンロ,システムキッチン,クローゼット,シューズボックス,照明器具,人感センサー付照明,室内洗濯機置場,給湯,都市ガス,出窓,フローリング,エアコン,CATV,MMコンセント,インターネット対応,光ファイバー,ダブルロックドア,オートロック,モニタ付オートロック,ティンブルキー,防犯カメラ,バルコニー,エレベーター,宅配BOX,クリーニングサービス



物件種目	貸マンション
最寄駅	西新宿五丁目
間取タイプ	1K
賃料条件	賃料 85,500円 礼金1ヶ月 敷金1ヶ月 保証金なし

物件所在地	東京都新宿区西新宿4丁目 6-12		
交通	都営大江戸線 西新宿五丁目 徒歩3分		
建物	建物名	フェニックス西新宿式番館(フェニックスニシシシジユクニバンカン) 401	
	構造・規模	RC 7階建/4階部分	
	使用部分積	20.31㎡	
	間取内訳	洋室6.2畳	
築年月	2010年07月	契約期間	2年
管理費等	8,000円/月 共益費なし 雑費なし		
駐車場			
現況	居住中	入居日	2021年1月中旬予定
設備	B・T別,シャワー,浴室乾燥機,トイレ,洗面台,ガスコンロ可,2口コンロ,システムキッチン,クローゼット,シューズボックス,照明器具,人感センサー付照明,室内洗濯機置場,給湯,都市ガス,出窓,フローリング,エアコン,CATV,MMコンセント,インターネット対応,光ファイバー,ダブルロック...		
保険等	不要		
備考	鍵交換費用(税込):22,000円 家財保険+付帯サービス(税込):1,475円/月 更新料:新賃料1ヶ月 賃貸保証:加入要 初回保証料=合計賃料×50%(法人50%)、月額保証料=合計賃料×1%		

この図面は物件情報の一部を抜粋して掲載しております。(現況優先)  
付帯条件や別途料金等が発生する場合がありますのでご確認ください。

at home

infosheet 物件番号 94858039001



TEL 03-6279-2032  
LINE ID 62792032  
新宿区西新宿7-12-3小島ビル3F



TEL 03-6205-5732  
LINE ID 62792032  
新宿区歌舞伎町1-8-3良川ビル2F(あずま通り)

# 【春風(ハルカゼ)ビル】

所在地 / 中野区野方1-53-13  
構造 / 鉄骨造 5階建て  
築年月 / H 20 年 11 月  
設備 / エアコン・ガスコンロ

## 《賃貸条件》

1階 **86,000** 円 25.30m<sup>2</sup>

管理費 2,000 円

**礼 0 敷 0**

要保証会社加入（全保連）  
初回保証料50%（外国籍60%） 年10,000円 口座引落330円  
～  
火災保険16,000円 書類作成費13,200円 鍵交換（任意）  
退去時のスクリーニング 代入居者負担になります  
1年未満の解約は違約金が発生します

## 賃貸マンション



西武新宿線 『野方』駅 徒歩12分

東京メトロ丸の内線 『高円寺』駅 徒歩15分

JR中央線 『高円寺』駅 徒歩15分

## 高円寺駅北口 純情商店街♪

**2人入居相談可！**



**170ア1室♪**

**1階**

**※外国籍の方  
相談可**

※掲載情報と現況が異なる場合は、現況が優先となります



新宿本店  
**みずいべや**  
水商売のお部屋

TEL 03-6279-2032  
LINE ID 62792032  
新宿区西新宿7-12-3小島ビル3F



歌舞伎のお部屋  
**みずいべや**

TEL 03-6205-5732  
LINE ID 62792032  
新宿区歌舞伎町1-8-3 良川ビル2F(あずま通り)





物件名 GENOVIA鷺ノ宮skygarden  
 103号室 (Cタイプ)

賃料 **90,500円**

交通 西武新宿線「鷺ノ宮」駅 徒歩9分  
 JR中央線「阿佐ヶ谷」駅 徒歩18分  
 (バス利用可能 バス停徒歩1分)



※写真が現状と異なる場合は、現状を優先します。



- ペット飼育可(大型犬・多頭OK)
- 浴室乾燥機付き
- ウォシュレット(BT別)
- エアコン
- 2口ガスシステムキッチン
- オートロック
- 宅配ボックス
- 防犯カメラ
- 二人入居相談可能
- 駐輪場(無料)要登録

※ペット飼育時、保証金1ヵ月積み増し(契約時償却)

所在地	東京都中野区白鷺2丁目1-21	管理費等	管理費 10,000円	構造	鉄筋コンクリート造 地上階数 9階	《個人契約》 契約者：住民票・顔写真付き身分証明書(アズバ*)・家賃引落口座・銀行印 保証人：連帯保証人確認書・印鑑証明書・顔写真付き身分証明書(アズバ*) 《法人契約》 契約者：会社本簿・印鑑証明書/入居者：住民票・顔写真付き身分証明書(アズバ*) 保証人：印鑑証明書・顔写真付き身分証明書(アズバ*) ※審査の内容によって収入の証明できる書類を提出して頂く場合があります。
所在階	1階	敷金/礼金	敷金：0ヶ月 礼金：0ヶ月	築年月	2019年7月	
専有面積	25.47㎡	その他費用 ・保証会社利用(資料等総額の40%~) ※ペット飼育の場合保証会社必須！ ・家賃引落手数料(資料管理費合計額の1%) ・キーコピー費用30,000円(税別) ・鍵交換費用20,000円(税別)【任意】 ・火災保険料10,000円(1年間) ※1年未満短期解約違約金有、資料+管理費合計額(法人の場合相談可) ※解約予告2ヶ月前【法人の場合相談可】	入居時期	2020年12月下旬予定(12/6退去予定)		
バルコニー	3.33㎡		契約期間	普通借家契約 2年		
間取詳細	1K		駐車場	有：空き要確認 (バイク有)		
向き	東		駐輪場	自転車：無料 要登録		



TEL 03-6279-2032  
 LINE ID 62792032  
 水商売のお部屋

TEL 03-6279-2032  
 LINE ID 62792032  
 新宿区西新宿7-12-3小島ビル3F



TEL 03-6205-5732  
 LINE ID 62792032  
 歌舞伎のお部屋

TEL 03-6205-5732  
 LINE ID 62792032  
 新宿区歌舞伎町1-8-3 良川ビル2F(あずま通り)



# 貸マンション

## 江戸川橋駅

トーションフェニックス江戸川橋(トーションフェニックスエドガワパン)

間取り  
1K

専有面積  
22.00㎡

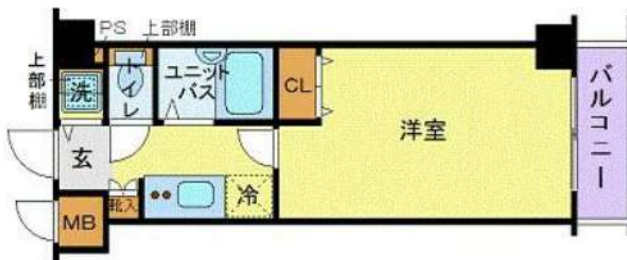
築年月  
2006年04月



定期借家

### チェックポイント!

駐輪場有主要採光面：東向き外観タイル張り、常時ゴミ出し可能、分譲タイプ24時間換気システム、閑静な住宅街、B・T別シャワー浴室乾燥機、トイレ洗面台ガスコンロ付、2口コンロ、システムキッチン、グリル収納スペース、全居室収納クローゼット、シューズボックス、ベッド冷蔵庫、照明器具、家具付き、家電付、室内洗濯機置場、給湯都市ガス、フローリング、全居室フローリング、冷房、暖房、エアコン、CS、B5端子、CATV、インターネット対応、光ファイバー、ダブルロックドア、オートロック、モニタ付オートロック、モニタ付インターホン、ディンプルキー、防犯カメラ、24時間セキュリティ、バルコニーエレベーター、宅配BOX



物件種目	貸マンション
最寄駅	江戸川橋
間取タイプ	1K
賃料条件	賃料 94,000円
	礼金1ヶ月 敷金なし 保証金なし

物件所在地	東京都新宿区水道町		
交通	東京メトロ有楽町線 江戸川橋 徒歩3分		
建物	建物名	トーションフェニックス江戸川橋(トーションフェニックスエドガワパン)	
	構造・規模	RC 7階建/2階部分	
	使用部分積	22.00㎡	
間取内訳			
築年月	2006年04月	契約期間	2年
管理費等	10,500円/月 共益費なし 雑費なし		
駐車場			
現況	入居日	相談	
設備	B・T別シャワー浴室乾燥機、トイレ洗面台、ガスコンロ付、2口コンロ、システムキッチン、グリル、収納スペース、全居室収納、クローゼット、シューズボックス、ベッド、冷蔵庫、照明器具、家具付き、家電付、室内洗濯機置場、給湯、都市ガス、フローリング、全居室フローリング、冷房、暖房、エアコン...		
保険等	要 20,000円		
備考	家具家電付き(撤去相談可・撤去代有) インターネットWi-Fi 利用料17G無料短期違約金有り：半年未満賃料2カ月、1年未満賃料1カ月 鍵交換代：5,000円 事務手数料：10,000円 クリーンコート代：30,000円 更新料：新賃料1ヶ月 賃貸保証：加入要 初回保証料総賃料の100%：以降1年毎更新料1万円 利用駅1：東京メトロ東西線 神楽坂 徒歩7分 利用駅2：都営大江戸線 飯田橋 徒歩10分		

この図面は物件情報の一部を抜粋して掲載しております。(現況優先)  
付帯条件や別途料金等が発生する場合がありますのでご確認ください。

at home

infosheet 物件番号 10043168047



TEL 03-6279-2032  
LINE ID 62792032  
新宿区西新宿7-12-3小島ビル3F



TEL 03-6205-5732  
LINE ID 62792032  
新宿区歌舞伎町1-8-3 良川ビル2F(あずま通り)





# 貸マンション

## 牛込柳町駅

プレミアムキューブG市谷甲良町(プレミアムキューブジーイチガヤコウラチウ) 102

間取り  
1K

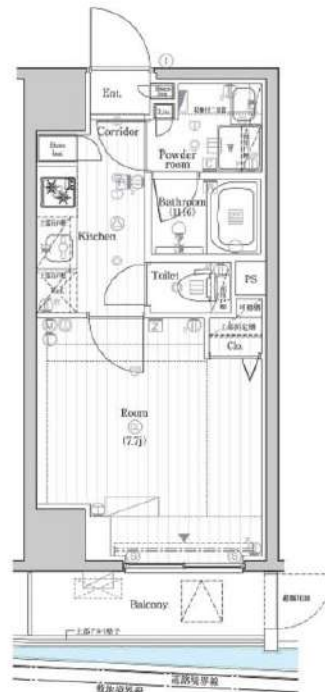
専有面積  
25.56㎡

築年月  
2018年11月



### チェックポイント！

バイク置場有,駐輪場有,主要採光面：南向き,ペット相談,二人入居可,デザイナーズ,外観タイル張り, B・T別,オートバス,シャワー,追焚機能,浴室乾燥機,トイレ,ガスコンロ付,2口コンロ,システムキッチン,クローゼット,シューズボックス,室内洗濯機置場,給湯,都市ガス,フローリング,エアコン, C S, B S 端子,インターネット使用料無料,モニタ付オートロック,エレベーター,宅配BOX



物件種目	貸マンション
最寄駅	牛込柳町
間取タイプ	1K
賃貸条件	賃料 101,000円
	礼金なし 敷金なし 保証金なし

物件所在地	東京都新宿区市谷甲良町 2-2-4		
交通	都営大江戸線 牛込柳町 徒歩4分		
建物	建物名	プレミアムキューブG市谷甲良町(プレミアムキューブジーイチガヤコウラチウ) 102	
	構造・規模	RC 14階建/1階部分	
	使用部分積	25.56㎡	
	間取内訳		
築年月	2018年11月	契約期間	2年
管理費等	なし 共益費23,000円/月 雑費なし		
駐車場			
現況	居住中	入居日	2020年12月14日
設備	B・T別,オートバス,シャワー,追焚機能,浴室乾燥機,トイレ,ガスコンロ付, 2口コンロ,システムキッチン,クローゼット,シューズボックス,室内洗濯機置場,給湯,都市ガス,フローリング,エアコン, C S, B S 端子,インターネット使用料無料,モニタ付オートロック,エレベーター,宅配BOX		
保険等	要 2年23,000円		
備考	★契約金は家賃と保険※仲手別途 ■入居中サポート15000円/月 ■保険23000円 賃貸保証：加入要 総賃料の~50% 利用駅1：東京メトロ東西線 神楽坂 徒歩11分 利用駅2：JR総武・中央線市ヶ谷 徒歩18分		

この図面は物件情報の一部を抜粋して掲載しております。(現況優先)  
付帯条件や別途料金等が発生する場合がありますのでご確認ください。

at home

infosheet 物件番号 10141053052



新宿本店  
みずべや  
水商売のお部屋

TEL 03-6279-2032  
LINE ID 62792032  
新宿区西新宿7-12-3小島ビル3F



歌舞伎町  
みずべや  
歌舞伎のお部屋

TEL 03-6205-5732  
LINE ID 62792032  
新宿区歌舞伎町1-8-3 良川ビル2F(あずま通り)



# 貸マンション

## 中野坂上駅

アジュールコート中野坂上 0603

間取り  
1K

専有面積  
21.31㎡

築年月  
2006年08月



### チェックポイント！

フリーレント：1ヶ月、駐輪場有(330円/月)、主要採光面：東向き、B・T別、シャワー、浴室暖房、トイレ、温水洗浄便座、洗面所独立、2口コンロ、システムキッチン、収納スペース、クローゼット、シューズボックス、室内洗濯機置場、給湯、都市ガス、フローリング、エアコン、CATV、オートロック、モニタ付インターホン、防犯カメラ、バルコニー、エレベーター、宅配BOX



物件種目	貸マンション
最寄駅	中野坂上
間取タイプ	1K
賃貸条件	賃料 104,000円 礼金なし 敷金なし 保証金なし

物件所在地	東京都中野区本町1丁目 14-12		
交通	東京メトロ丸ノ内線 中野坂上 徒歩3分		
建物	建物名	アジュールコート中野坂上 0603	
	構造・規模	RC 11階建/6階部分	
	使用部分積	21.31㎡	
	間取内訳	洋6.1 K1.8	
築年月	2006年08月	契約期間	2年
管理費等	なし 共益費8,000円/月 雑費なし		
駐車場	なし		
現況	空家	入居日	即時
設備	B・T別、シャワー浴室暖房、トイレ温水洗浄便座、洗面所独立、2口コンロ、システムキッチン、収納スペース、クローゼット、シューズボックス、室内洗濯機置場、給湯、都市ガス、フローリング、エアコン、CATV、オートロック、モニタ付インターホン、防犯カメラ、バルコニー、エレベーター、宅配BOX		
保険等	要 2年20,000円		
備考	敷金・礼金ゼロ！フリーレント1ヵ月！あり ■法人契約時、保証会社免除：敷金1ヶ月必須 ■解約予告2ヶ月前（日割） ■更新料：新賃料の1ヶ月 カギ費用：22,000円 退去時RC代：38,500円 CATV基本料：440円/月 駐輪代：330円/月 更新料：なし 賃貸保証：加入要 株式会社エポスカード（東京）ROOMiD（個人）保証料：保証人有30% 無40%（法人）40%		

この図面は物件情報の一部を抜粋して掲載しております。（現況優先）  
付帯条件や別途料金等が発生する場合がありますのでご確認ください。

at home

infosheet 物件番号 10774457049



みずいべや  
水商売のお部屋

TEL 03-6279-2032  
LINE ID 62792032  
新宿区西新宿7-12-3小島ビル3F



みずいべや  
歌舞伎のお部屋

TEL 03-6205-5732  
LINE ID 62792032  
新宿区歌舞伎町1-8-3 良川ビル2F(あずま通り)



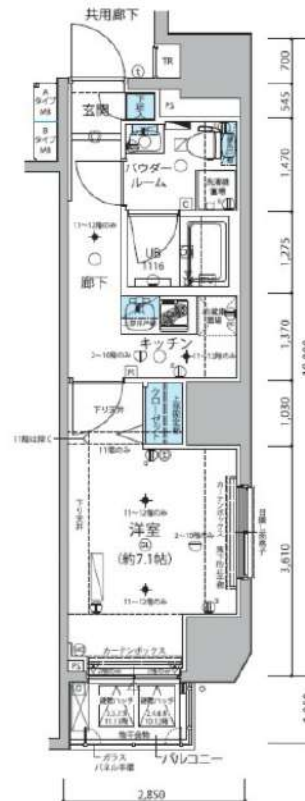
## ★ペット飼育可能物件

防犯カメラ,外壁タイル張り,分譲タイプ,2F以上,オートロック,モニタ付オートロック,ダブルロック,ディンプルキー,ダブルディンプルキー,24時間緊急通報システム,角住戸

【外観】



【間取り図】



※図面と現状が異なる場合は現状優先となります。

賃料	112,000円		
管理費等	12,000円	間取り	1K
敷金	無	礼金	1ヶ月
敷引 償却金	-	保証金	-
建物名	メインステージ信濃町		
物件種別	マンション	号室	0601号室
建物所在地	東京都新宿区信濃町 1-7		
交通	東京メトロ丸ノ内線 四谷三丁目 徒歩5分 中央・総武線各停 信濃町 徒歩8分		
間取詳細	洋室(7.1畳)		
構造・規模	鉄筋コンクリート 13階建 6階		
専有面積	27.56㎡	向き	東
築年月	2014年1月31日	契約期間	2年
入居時期	2021年1月予定	更新料	1.5ヶ月(新賃料)
損害保険	有 15,000円 24ヶ月		
駐車場	駐輪場,バイク置き場		
設備	エレベーター,24時間ゴミ出し可,風除室,敷地内ゴミ置き場,宅配BOX,システムキッチン,2ロコンロ		
その他費用	[一時金] 退去時鍵交換費用:22,000円 ルームクリーニング費用:49,500円 AMLクラブサポート費用:16,500円		
入居諸条件	ペット可 事務所不可 楽器等の使用不可 二人相談		
保証会社	必須 家賃総額の50%-		
備考	ペット可(敷1) 引越業者当社指定 保証会社必須 退去時要清掃代 解約予告50日前		

情報更新日 2020年12月5日

No.05850601

新着本店  
**みずべや**  
水商売のお部屋

TEL 03-6279-2032  
LINE ID 62792032  
新宿区西新宿7-12-3小島ビル3F

歌舞伎町  
あずま通り  
**みずべや**  
歌舞伎のお部屋

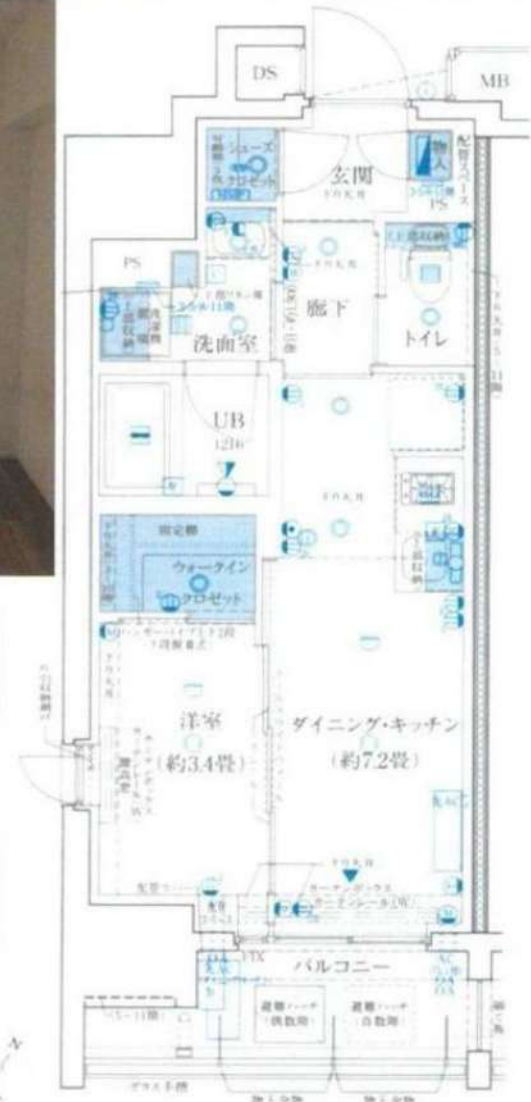
TEL 03-6205-5732  
LINE ID 62792032  
新宿区歌舞伎町1-8-3 良川ビル2F(あずま通り)

# 分譲賃貸マンション

# FOR RENT

## イニシア新宿早稲田

## ～複数路線利用可～



物件名	イニシア新宿早稲田	
号室	601	
住所	東京都新宿区西早稲田1-4-11	
専有面積	30.74㎡	
バルコニー面積	4.94㎡	
間取り	1DK	
構造	鉄筋コンクリート造陸屋根地上11階建	
階数	6階部分	
総戸数	41戸	
築年月	2017年6月	
賃料	月額	140,000 円
共益費	月額	2,000 円
管理費	月額	なし 円
敷金	1ヶ月	
礼金	1ヶ月	
家財保険	18,000 円	
契約期間	2年間（普通借家）	
更新料	新賃料の1ヵ月分	
更新事務手数料	0.25ヶ月（税別）	
解約予告	1ヶ月前予告	
入居時期	即日	
駐車場・駐輪場等	ミニバイク置場：要問合せ 自転車置場：要問合せ	
交通	東京メトロ東西線「早稲田」駅徒歩約5分 都電荒川線「早稲田」駅徒歩約6分 東京メトロ副都心線「西早稲田」駅徒歩約11分	
設備	オートロック・シューズクロゼット・ウォークインクローゼット・浴室暖房乾燥機・追だき機能・2口ガスコンロ・エアコン1台・温水洗浄便座・トールスライドウォール	
備考欄	※ペット飼育相談不可 ※ピアノ等の楽器類は使用不可。 ※民泊は不可。 ※1年以内短期解約は家賃1ヵ月分をもって違約金とさせていただきます。	

### ・申込時必要書類

- ①個人契約者：収入証明・身分証明書等  
法人契約者：会社謄本・決算書・入居者の身分証明書写し等
  - ②入居者：住民票・身分証明書写し等
- ※保証会社（全保連・口座引落）の利用を必須とさせていただきます。  
 ※退去時のハウスクリーニング、エアコン洗浄等を貸主指定の業者で借主負担にておこなっていただきます。 ※距離圏は地図上の直線距離を表示したもので、実際の移動距離とは異なります。

※図面と現状に相違ある場合は、現状優先とします。



**みずべや**  
水商売のお部屋

**TEL 03-6279-2032**  
**LINE ID 62792032**  
新宿区西新宿7-12-3小島ビル3F



**みずべや**  
歌舞伎のお部屋

**TEL 03-6205-5732**  
**LINE ID 62792032**  
新宿区歌舞伎町1-8-3 良川ビル2F(あずま通り)



ZOOM新宿夏目坂

303号室

TVモニター付オートロック 宅配ボックス インターネット無料 Wi-Fi完備 CATV導入 エレベーター

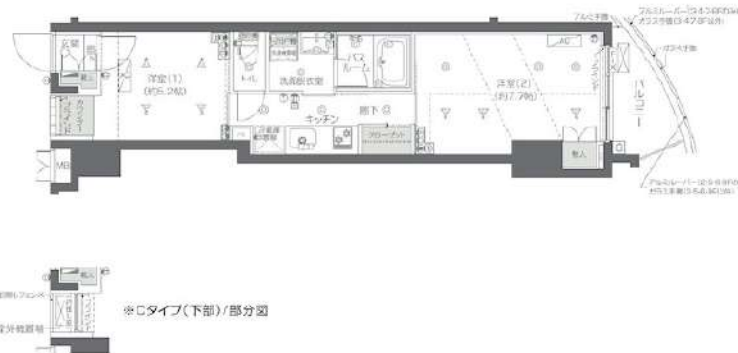
【デザイナーズマンション】【グッドデザイン賞】【ペット可】【二人入居可】

【外観】

【間取り図】



C type 専有面積 / 36.620㎡  
バルコニー面積 / 3.68㎡



※ロタイプ(下部)/部分図

※図面と現状が異なる場合は現状優先となります。

賃料	148,000円		
管理費等	7,000円	間取り	2K
敷金	1ヶ月	礼金	1ヶ月
償却金	-	保証金	-
物件種別	マンション		
建物所在地	東京都新宿区若松町35-14		
交通	都営大江戸線 若松河田 徒歩4分 都営大江戸線 牛込柳町 徒歩6分		
間取詳細	洋室(5.2畳) 洋室(7.7畳)		
構造・規模	鉄筋コンクリート 10階建 3階		
専有面積	36.62㎡	向き	東
築年月	2019年7月11日	契約期間	2年
入居時期	2021年1月中旬	更新料	1ヶ月(新賃料)
設備	2口ガス(グリル) 独立洗面台 脱衣室 浴室換気乾燥機 追焚 温水洗浄便座		
その他費用	[一時金] 鍵交換費用(税込): 22,000円 [月次費用] 家財保険+付帯サービス(税込): 1,575円 [備考] ■ 契約時: 当月分+翌月分の賃料・管理費をお支払い頂きます ■ ペット飼育時: 敷金1ヶ月追加(別途飼育細則参照・要申請書) ■ 解約時: ルームクリーニング費用及び借主負担分の原状回復費用をお支払い頂きます		
保証会社	必須 初回保証料=合計賃料×50%(法人50%)、月額保証料=合計賃料×1%		
備考	■ 民泊利用不可 ■ 自転車: 月額500円 ※要空き確認・2年分一括払い ■ 部屋タイプ: C		

情報更新日 2020年12月5日



**みずべや**  
水商売のお部屋

TEL 03-6279-2032  
LINE ID 62792032  
新宿区西新宿7-12-3小島ビル3F



**みずべや**  
歌舞伎のお部屋

TEL 03-6205-5732  
LINE ID 62792032  
新宿区歌舞伎町1-8-3 良川ビル2F(あずま通り)

