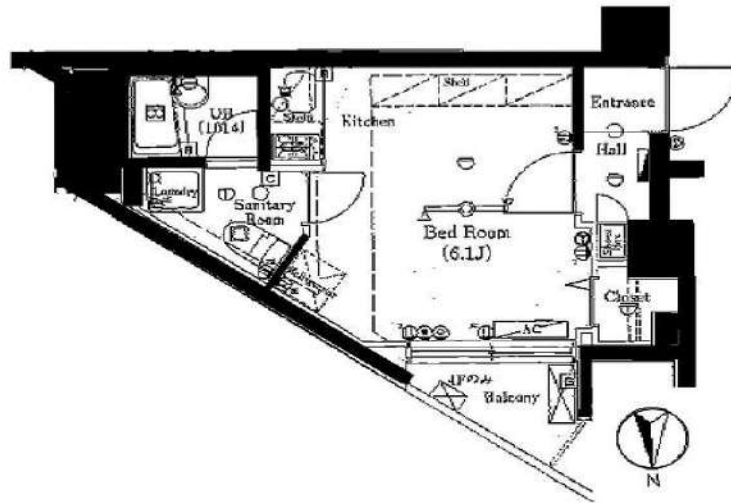


ブライズ新宿中井 301号室

- ☆TVモニター付オートロック
- ☆敷地内ゴミ置き場
- ☆宅配BOX ☆防犯カメラ
- ☆BS・CS・CATV ☆角部屋
- ★人感センサー付玄関照明
- ★2口ガスコンロ付システムキッチン
- ★24時間換気機能付浴室乾燥暖房機
- ★シャワートイレ ★室内洗濯機置き場



【駐輪場】
無料/月額



【バイク置き場】
無



【駐車場】
無

☆内覧できます☆
～即日入居可能～



分譲賃貸マンション			
住所	東京都新宿区中井1-4-8		
交通	西武新宿線中井駅まで徒歩4分		
	都営大江戸線中井駅まで徒歩4分		
	東京メトロ東西線落合駅まで徒歩9分		
	室内抗菌消臭無料代11,000円(税込) → 無料!!		
賃借条件	賃料	71,000円	
	管理費	9,000円	
	敷金	なし	礼金1ヶ月
建物概要	構造・階数	鉄筋コンクリート造6階建	
	専有面積	20.31㎡	バルコニー面積 1.82㎡
	竣工日	2008年7月	
契約期間	普通賃貸借2年	更新料	新賃料の1ヶ月分 事務手数料12,000円(税別)
備考	<ul style="list-style-type: none"> ■ トラブ対応→24・・・1,000円+税/月額 ■ 火災保険料・・・17,000円～ ■ 鍵交換代金・・・28,000円+税 ■ 室内抗菌消臭代金・・・10,000円+税 ■ ルームクリーニング費用・・・40,000円+税 ※退室時のルームクリーニング費用に充当します ■ 保証会社加入必須 「あんしん保証」 賃料+管理費+トラブRS 50% 保証人原則不要 家賃引落手数料 880円/月 更新保証手数料 12,000円/年 ★1年未満解約の場合、賃料+管理費の1ヶ月分の違約金が発生します。 ★図面と現況が異なる場合は現況優先とします。 ★スマートフォン・携帯電話の受信状況を内見時に必ずご確認ください。 		



新宿本店
みずべや
水商売のお部屋

TEL 03-6279-2032
LINE ID 62792032
新宿区西新宿7-12-3小島ビル3F



歌舞伎町
みずべや
歌舞伎のお部屋

TEL 03-6205-5732
LINE ID 62792032
新宿区歌舞伎町1-8-3 良川ビル2F(あずま通り)



ドミシルAya M-式番館
102号室



浴室・トイレ独立、ゆとりの1K♪
洋室5.9帖で収納、シューズクローク付♪
下階に配慮したソフトフローリング♪



チェックポイント!

- オートロック
- 防犯カメラ
- モニター付きインターホン
- ディンプルキー
- バストイレ別
- フローリング
- シューズクローク
- ダブルロック
- 宅配BOX
- エレベーター
- IHクッキングヒーター
- 浴室乾燥機
- ウォシュレット
- 室内洗濯機置き場
- クローゼット
- 駐輪場
- 外国籍相談
- 水商売相談

※図面と異なる場合は現況を優先いたします。

物件種目	賃貸マンション			
最寄駅	若松河田			
間取り	1K			
賃貸条件	賃料	81,000	円	
	礼金	0	ヶ月 敷金 1 ヶ月	
所在地	東京都新宿区若松町22-19			
交通	都営大江戸線 若松河田 徒歩6分			
建物	建物名	ドミシルAyaM式番館		
	構造	鉄筋コンクリート造		
	築年数	平成20年 1月	総戸数	25 戸
	規模	4 階建	所在階	1 階
	占有面積	18.62 m ²		
	間取内訳	洋室約5.9帖		
共益費	5,000	円/月	契約期間	2年(定期借家)※再契約可
駐車場	無	駐輪場	有	
現況	空室	入居日	即時	
本体	ガス:都市 水道:公営			
備考	《初期費用》 ・保証会社必須/賃料合計の50%~100% ・火災保険2年/13,000円~ ・24時間安心サポート2年/15,000円(税別) ・鍵交換代/30,000円(税別)			
	《再契約料》 ・新賃料1ヵ月 ・再契約事務手数料/新賃料の0.5ヶ月(税別)			



みずべや
水商売のお部屋

TEL 03-6279-2032
LINE ID 62792032
新宿区西新宿7-12-3小島ビル3F



みずべや
歌舞伎のお部屋

TEL 03-6205-5732
LINE ID 62792032
新宿区歌舞伎町1-8-3 良川ビル2F(あずま通り)



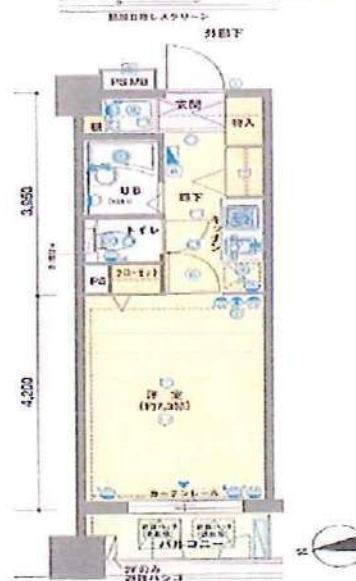
エクセリア中野坂上

種目	分譲賃貸マンション		
最寄駅	丸ノ内線 中野坂上駅 1分		
号室	402号室		
賃料	¥84,000		
管理費	¥8,000		
礼金	1 カ月		
敷金	1 カ月		
現状	12/27空き予定	入居日	相談
所在地	東京都中野区本町1-25-10		
更新料	新賃料1カ月+事務手数料0.5カ月		
その他の交通			
建物	築年数	平成12年	5月
	契約期間	2年	
	間取	1K	
	面積	23.58㎡(バルコニー3.7㎡)	
	構造	RC造 9階建	
備考	保険	2年間 22,000円	
	鍵交換	16,060円(税込)	
	書類作成費	12,100円(税込)	
	■保証会社必須 日本セーフティー50%(外国籍可)		
	■一年未満の解約は賃料の1ヶ月相当額の違約金あり		

- ★バス・トイレ別
- ★クローゼット
- ★外観タイル張り
- ★バルコニー
- ★オートロック
- ★エレベーター
- ★宅配BC *A2 type*



専有面積/23.58㎡(7.13坪)
バルコニー面積/3.70㎡(1.11坪)
※A2タイプは居住タイプとなります(A2タイプは賃貸専用)
※A2タイプは居住タイプとなります(A2タイプは賃貸専用)



新宿本店
みずいべや
水商売のお部屋

TEL 03-6279-2032
LINE ID 62792032
新宿区西新宿7-12-3小島ビル3F



歌舞伎町
みずいべや
歌舞伎のお部屋

TEL 03-6205-5732
LINE ID 62792032
新宿区歌舞伎町1-8-3 良川ビル2F(あずま通り)



ドミシルAya M-式番館
202号室



浴室・トイレ独立、ゆとりの1K♪
洋室5.9帖で収納、シューズクローク付♪
下階に配慮したソフトフローリング♪



チェックポイント!

- オートロック
- 防犯カメラ
- モニター付きインターホン
- ディンプルキー
- バストイレ別
- フローリング
- シューズクローク
- ダブルロック
- 宅配BOX
- エレベーター
- IHクッキングヒーター
- 浴室乾燥機
- ウォシュレット
- 室内洗濯機置き場
- クローゼット
- 駐輪場
- 外国籍相談
- 水商売相談

※図面と異なる場合は現況を優先いたします。

物件種目	賃貸マンション			
最寄駅	若松河田			
間取り	1K			
賃貸条件	賃料	85,000	円	
	礼金	0	ヶ月 敷金 1 ヶ月	
所在地	東京都新宿区若松町22-19			
交通	都営大江戸線 若松河田 徒歩6分			
建物	建物名	ドミシルAyaM式番館		
	構造	鉄筋コンクリート造		
	築年数	平成20年 1月	総戸数	25 戸
	規模	4 階建	所在階	2 階
	占有面積	18.62 m ²		
	間取内訳	洋室約5.9帖		
共 益 費	8,000	円/月	契約期間	2年(定期借家)※再契約可
駐車場	無	駐輪場	有	
現況	空室	入居日	即時	
本体	ガス:都市 水道:公営			
備考	《初期費用》 ・保証会社必須/賃料合計の50%~100% ・火災保険2年/13,000円~ ・24時間安心サポート2年/15,000円(税別) ・鍵交換代/30,000円(税別)			
	《再契約料》 ・新賃料1ヵ月 ・再契約事務手数料/新賃料の0.5ヶ月(税別)			



TEL 03-6279-2032
LINE ID 62792032
新宿区西新宿7-12-3小島ビル3F

TEL 03-6279-2032
LINE ID 62792032
新宿区西新宿7-12-3小島ビル3F



TEL 03-6205-5732
LINE ID 62792032
新宿区歌舞伎町1-8-3良川ビル2F(あずま通り)

TEL 03-6205-5732
LINE ID 62792032
新宿区歌舞伎町1-8-3良川ビル2F(あずま通り)



FOR RENT 【分譲賃貸マンション】

外観



間取り



日神デュオステージ笹塚西館

903

賃料

85,000円

管理費 15,000円 共益費 -

間取り

1K

物件種別

マンション

雑費

-

振替手数料

550円

敷金

-

礼金

-

保証金

-

敷引/償却

-/-

交通

京王線「笹塚」駅 徒歩 3分
京王新線「幡ヶ谷」駅 徒歩 11分

物件所在地

東京都渋谷区笹塚 2丁目 7-12

構造

鉄骨鉄筋コンクリート・一部鉄筋コンクリート造 地下1階付地上階数 15階建 9階部分

専有面積

26.58㎡

向き

南

築年月

2003年8月

入居時期

即入居

契約期間

2年間(更新可)

原状回復

退去時精算

更新料

新賃料1ヶ月分

更新事務手数料

新賃料0.5ヶ月分+税

損害保険

有り 24ヶ月 20,000円

その他費用

鍵交換費用:22000円 JBR安心サポート:16500円 引越虫駆除サービス:16500円

駐車場・駐輪場・バイク置場等の建物設備については下記建物管理会社へお問い合わせ下さい。

建物管理会社

穴吹ハウジングサービス 03-6695-6666

保証会社

必須
(あんしん保証等)

初回保証料、賃料等の合計金額の50%
年間更新料、10,000円

セールスポイント

設備

エレベーター、敷地内ゴミ置き場、管理室、宅配BOX、風除室、分譲タイプ、防犯カメラ、メールボックス、システムキッチン、2口コンロ、ガスキッチン、追い焚き風呂、浴室乾燥、バス有、トイレ有、バストイレ同室、洗面台、エアコン、BS、CS、TVインターホン、インターホン、2F以上、オートロック、ディンプルキー、モニタ付オートロック、給湯、ガス給湯、24時間換気システム、室内洗濯機置場、洗濯機置場、じゅうたん張、ウォークインクローゼット、シューズボックス

備考

:

エントランス



室内



キッチン



バスルーム



※写真と現況が異なる場合は、現況が優先となります。●申込の際は弊社書式にてお願いします。●お部屋は原則として「クリーニング中」以外現状です。●保証会社必須(あんしん保証・ルームバンクインシュアなど他敷金返付)。初回保証料は、賃料等の合計金額の50%。年間更新料は10,000円。但し大手法人契約の場合で保証会社利用しない場合は敷金1ヶ月分です。●ペット飼育可の物件でペットを飼育する際は、申込書にその旨(種別・数)を記載。敷金1ヶ月分増。建物管理規約等により制限があります。また管理規約や使用細則等により賃貸借契約が解除となる場合があります。●購物金控装置(電子タバコ含む)です。但し、専有部分においては、退去時に天井監視カメラ(保安カメラ)を撤去に要します。●短期満約(1年未満・フリーレント)についての契約の場合は1年9ヶ月未満(満約金賃料等の1ヶ月分)。●解約手後2ヶ月分、更新料、新賃料1ヶ月分、更新事務手数料0.5ヶ月分(税別)。●駐車場・駐輪場・バイク置場については建物管理会社への空き確認を要します。また、お申し込みは原則別途建物管理会社にお申し込み願います。●承諾使用相別物件可の物件の場合、建物管理規約等の制限があります。使用時間、容量については他の居住者様へのご配慮をお願いします。騒音苦情については、契約解除となる場合があります。●退去時にルームクリーニング、エアコンクリーニング等の費用負担があります。●インターネット接続については入居者様ご自身の責任で利用となります。ご希望の回線が導入されていない場合もございます。●空き予定の場合は、先行契約となります。●新築物件以外に入居者様が入居したまま管理会社変更により、当社に引き継がれている場合があります。そのため、室内の写真や状況が分からない場合があります。退去後に写真と状況が異なる場合は、現況優先となります。

TEL 03-6279-2032 LINE ID 62792032 新宿区西新宿7-12-3小島ビル3F

TEL 03-6205-5732 LINE ID 62792032 新宿区歌舞伎町1-8-3良川ビル2F(あずま通り)

RENECAT導入済物件★消臭抗菌効果が半永久持続
駅や生活利便施設！快適な生活！

Access

JR中央線
「中野」駅徒歩 9分

東京メトロ丸の内線
「新中野」駅徒歩 8分



0501 号室 専有面積 22.23㎡

間取 1R+ロフト

賃料 **87,000** 円/月

共益費 10,000 円/月

物件概要

所在地／ 東京都中野区中央3丁目51-9
構造・規模／ 鉄筋コンクリート造 5階建 地下1階
総戸数／ 11 戸
築年月／ 2015年11月08日
入居日／ 2021年01月10日

契約条件

保証金1ヶ月 (契約時償却)

C保証システム利用料:家賃総額50%(最低金額5万円)税別
保証金契約時償却(保証金プランで契約の場合)
24時間安心サポート料11,000円鍵交換代19,800円
室内抗菌処理代16,500円事務手数料16,500円
当社指定賃貸入居者総合保険加入の事(別途費用)
※賃料口座引落し(口座振替手数料:月額550円)
普通賃貸借2年契約
オール電化

- スタイリッシュな外観コンクリート打放し
- カラーTV付オートロックシステム
- 防犯性の高いディンプルキー
- 玄関人感センサーライト
- 床フローリング仕様
- 洋室エアコン標準装備
- オリジナルシステムキッチン
- 1口IHコンロ
- トイレとバスルームを独立型
- 温水シャワートイレ

- デザイナーズロフト・アクセントクロス採用
- 雨天・冬は必須!浴室換気乾燥暖房機
- パウダールーム洗面台
- 便利な室内物干
- 室内洗濯置場
- オープンクローゼット
- トール型シューズBOX
- 駐輪場初回登録料3,300円/1台
- ペット可(敷金1ヶ月追加)小型1匹まで
- 紅葉山公園下まで徒歩1分



24時間安心サポート

設備のトラブルに24時間365日の受付体制

医療健康サービス 24

看護前が24時間365日ご相談に応じます。

※図面と状況が異なる場合、状況優先とさせていただきます。

貸マンション

西新宿駅

ZOOM西新宿(ズームニシシンジユク) 502

間取り
1K

専有面積
25.31㎡

築年月
2015年03月



チェックポイント!

バイク置場有、駐輪場有、主要採光面：南向き、デザイナーズ外観タイル張り、常時ゴミ出し可能分譲タイプ24時間換気システム、B・T別シャワー・追焚機能浴室乾燥機、トイレ温水洗浄便座、洗面台、シャワー付洗面化粧台、洗面所独立、ガスコンロ可、2口コンロ、システムキッチン、クローゼット、シューズボックス、照明器具、人感センサー付照明、室内洗濯機置場、給湯都市ガス、フローリング、エアコン、CATV、MMコンセント、インターネット対応、インターネット使用料無料、ダブルロックドア、オートロック、モニター付オートロック、モニター付インターホン、ディンプルキー、防犯カメラ、バルコニー、エレベーター、宅配BOX、クリーニングサービス



物件種目	貸マンション
最寄駅	西新宿
間取タイプ	1K
賃貸条件	賃料 116,000円 礼金1ヶ月 敷金1ヶ月 保証金なし

物件所在地	東京都新宿区北新宿1丁目20-9		
交通	東京メトロ丸ノ内線 西新宿 徒歩6分		
建物	建物名	ZOOM西新宿(ズームニシシンジユク) 502	
	構造・規模	RC 13階建/5階部分	
	使用部分積	25.31㎡	
間取内訳	洋室7.3畳/K1.5畳		
築年月	2015年03月	契約期間	2年
管理費等	10,000円/月 共益費なし 雑費なし		
駐車場			
現況	居住中	入居日	2021年4月中旬予定
設備	B・T別シャワー・追焚機能浴室乾燥機、トイレ温水洗浄便座、洗面台、シャワー付洗面化粧台洗面所独立、ガスコンロ可、2口コンロ、システムキッチン、クローゼット、シューズボックス、照明器具、人感センサー付照明、室内洗濯機置場、給湯都市ガス、フローリング、エアコン、CATV、MMコン...		
保険等	不要		
備考	■民泊利用不可 ■自転車：月額500円 バイク：月額2,000円(契約時2年間一括払い※台数要確認) 鍵交換費用(税別)：20,000円 家財保険+付帯サービス(税別)：1,475円/月 更新料：新賃料1ヶ月 賃貸保証：加入要 初回保証料=合計賃料×50%(法人5.0%)、月額保証料=合計賃料×1% 利用駅1：JR総武・中央線行線 大久保 徒歩8分 利用駅2：JR山手線 新宿 徒歩13分		

この図面は物件情報の一部を抜粋して掲載しております。(現況優先)
付帯条件や別途料金等が発生する場合がありますのでご確認ください。

at home

infosheet 物件番号 10430526012


みずべや
 水商売のお部屋
 TEL 03-6279-2032
 LINE ID 62792032
 新宿区西新宿7-12-3小島ビル3F


みずべや
 歌舞伎のお部屋
 TEL 03-6205-5732
 LINE ID 62792032
 新宿区歌舞伎町1-8-3 良川ビル2F(あずま通り)

築浅分譲賃貸マンション DIPS高田馬場駅前

JR山手線

西武新宿線

東京メトロ東西線

「高田馬場」駅徒歩2分

「高田馬場」駅徒歩3分

「高田馬場」駅徒歩5分

タイプ	号室	専有面積	家賃	管理費	礼金	保証金	状況
B	108	25.44㎡	申込	8,000円	1	1	即入
B'	203	25.44㎡	121,000円	8,000円	1	1	12/5へ居可
B	211	25.44㎡	121,000円	8,000円	1	1	内装中
B'	303	25.44㎡	122,000円	8,000円	1	1	12/13へ居可
B	404	25.44㎡	122,000円	8,000円	1	1	12/16予定空

特徴 スマート家電コントローラ(IoT)導入!

★外出先からスマホで家電を簡単操作可能★

①

外出先
スマホから

エアコン・照明
ON/OFF可能

防犯対策や帰宅後すぐに快適なお部屋で過ごせます。

特徴

②

Wi-Fi無料!

ペット飼育可
(犬・猫小型2匹まで)



※保証金1ヶ月追加

大型バイク相談可能!
※空き要確認



※図面と現況が異なる場合は現況を優先します。



203・303

築浅分譲賃貸マンション

物件名・号室	DIPS高田馬場駅前・別途参照		
最寄駅	山手線・東京メトロ東西線・西武新宿線「高田馬場」駅		
間取	1K		
賃料	別途参照	管理費	8,000円
保証金	1ヶ月	礼金	1ヶ月

住居表示	東京都新宿区高田馬場4-2-22		
建築構造	鉄筋コンクリート造 地上4階建て		
専有面積	25.44㎡ (共通)	現況	別途参照
建物竣工	2019年4月	くらしど24	2年16,500円
ペット飼育	犬・猫可 (小型2匹)	火災保険料	少額短期保険 2年18,000円~
更新料	新賃料の1ヶ月分	鍵交換代	22,000円

備考

※保証会社必須 ■保証金は原状回復費用から差引

■ペット飼育の場合保証金1ヶ月追加

■解約2ヶ月前予告 ■短期解約違約金有

(物件設備) ■オートロックシステム

■モニター付きインターホン

■防犯カメラ ■宅配BOX

■洗面化粧台 ■浴室乾燥暖房機

■システムキッチン2ログコンロ ■エアコン

■スマート家電コントローラ ■BS・110° CSアンテナ

■インターネット「シーファイブ、wifi」(無料)

※インターネット・電気・ガス・水道のご利用に関して、

入居審査後、業者よりお電話させていただきます。

(共用部管理会社)

㈲日本コミュニティー 03-5366-1222

■駐輪場：屋外2,400円/年 屋内4,800円/年※要確認

■バイク置場：大型可 屋根無し24,000円/年屋根付き48,000円/年※要確認

■駐車場：無 (※要確認)



© OpenStreetMap contributors

みずべや
水商売のお部屋

TEL 03-6279-2032
LINE ID 62792032
新宿区西新宿7-12-3小島ビル3F

みずべや
歌舞伎のお部屋

TEL 03-6205-5732
LINE ID 62792032
新宿区歌舞伎町1-8-3良川ビル2F(あずま通り)

物件番号
00283

アンベリール新宿

1K 30.84m²

賃料 124,000 円

山手線 新宿 駅 徒歩 9 分

注目のポイント!!

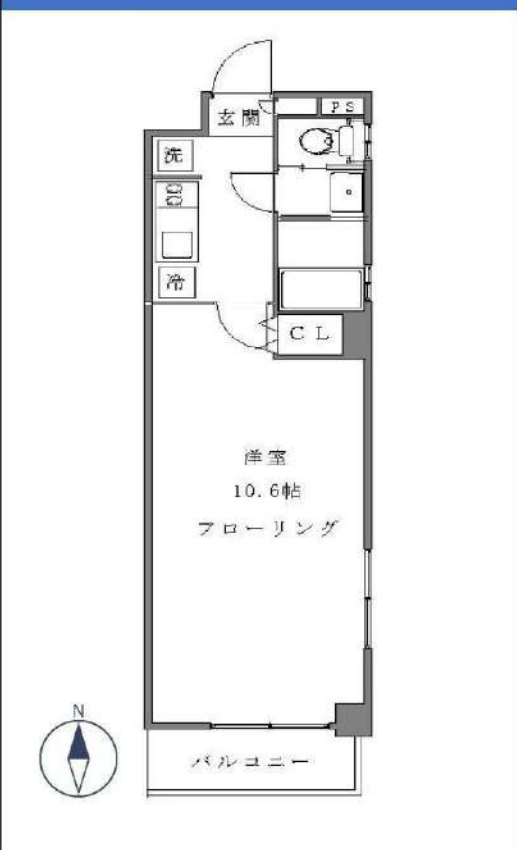
- ★大久保駅徒歩5分・新宿駅徒歩10分
- ★設備充実で女性におすすめです♪



※参考写真となります。

※お申込前に必ず契約者ご本人様にて、物件および周辺環境、契約条件の確認をお願いします。
※携帯電話等の電波状況はご契約前に必ず契約者ご本人様にてご確認下さい。

★ 賃貸Mansion ★



ぜひ一度ご内見下さい

住所	東京都新宿北新宿1-1-3			
名称	アンベリール新宿		803	号室
交通	山手線	新宿 駅 徒歩 9 分		
建物	完成年月	2005年 11月	総戸数	26 戸
	構造	SRC 造 地上 12 階建て		
	使用部分面積	30.84 m ²	間取	1K
契約条件	賃料	124,000 円		
	共益費	6,000 円		
	礼金	1 ヶ月		
	敷金	1 ヶ月		
	償却・敷引き	無		
	契約期間・種別	2 年 普通借家		
	現況	空室 (内見可)		
	入居可能日	応相談		
	住宅保険	要加入	18,000 円 / 2 年	
	保証会社	要加入	初回: 合計賃料の0.5ヶ月、更新料: 1万円/年 他	
	駐輪場	無	駐車場	無
	更新料	1 ヶ月 (新賃料)		
鍵交換	必須	24,200 円 (税込)		
24時間サポート	必須	16,500 円 / 2 年 (税込)		
設備	<ul style="list-style-type: none"> ■エアコン ■バスタイレ別 ■温水洗浄機能付き便座 ■浴室換気乾燥機 ■独立洗面台 ■室内洗濯機置場 ■2口ガスコンロ ■クローゼット ■シューズボックス ■バルコニー ■モニター付きインターホン ■フローリング ■光ファイバー対応(個別契約必要) ■オートロック ■都市ガス ■エレベーター 			
備考	退去時に貸主指定業者によるクリーニングを行って頂きます。(借主費用負担) ペット・楽器・喫煙・事務所利用・法人契約・2名入居・民泊等不可。外国籍の方相談可! 1年未満短期解約違約金有り。			
契約時 必要書類	申込時: 身分証明書(顔写真付き)写し 契約時: 住民票(本籍記載・マイナンバー未記載・3ヶ月以内取得の原本)			
注意事項	※ご入居後周辺環境等に変化が生じる場合もございます。 ※図面と現況が異なる場合は、現況優先とさせていただきます。			

■情報公開日 / 令和2年11月28日

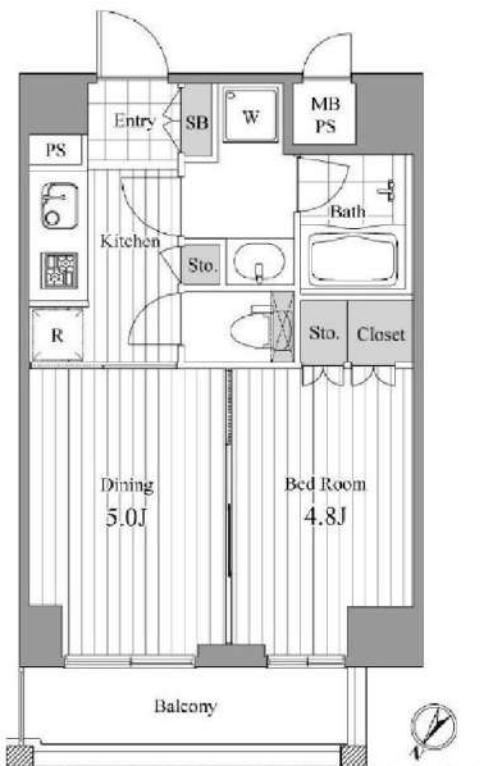
新宿本店
みずべや
 水商売のお部屋
 TEL 03-6279-2032
 LINE ID 62792032
 新宿区西新宿7-12-3小島ビル3F

歌舞伎町
みずべや
 歌舞伎のお部屋
 TEL 03-6205-5732
 LINE ID 62792032
 新宿区歌舞伎町1-8-3 良川ビル2F(あずま通り)

NCRE新宿中央公園

号室	賃料
0905	135,000円

礼金0キャンペーン実施中!!



図面が現状と異なる場合は現状優先とします。
更新料: 新賃料の1ヶ月分

管理費	10,000円		
敷金	1ヶ月	礼金	0ヶ月
所在地	東京都新宿区 西新宿3丁目11-19		
交通	JR山手線 新宿 徒歩15分 都営大江戸線 都庁前 徒歩9分 京王新線 初台 徒歩8分		
構造	鉄筋コンクリート(RC造) 11階建		
専有面積	31.98㎡	開口部方位	北西
総戸数	51戸	間取り	1DK
築年月	2006/03	契約期間	2年
入居日	12/08		
設備等	都市ガス, 公共下水, オートロック, TVドアホン, 宅配BOX, B・T別, 浴室乾燥機, 追い焚き機能, 洗濯機置き場室内, ペットの飼育, ガスコンロ, システムキッチン, コンロ2口, フローリング, バルコニー, エレベーター, CSアンテナ, BSアンテナ, エアコン, 防犯カメラ, 温水洗浄便座, 収納, インターネット接続可, 敷地内ごみ置き場, ダブルロックキー		
備考	借家人賠償責任保険が付いた火災保険に加入要 保証会社(エポス)加入費: 賃料+管理費の50% 早期解約の違約金(1年未満の契約で賃料0.5ヶ月分、半年で1ヶ月) ◆当マンション敷地は、市街地再開発(「軟弱」)西新宿三丁目西地区第一種市街地再開発事業)の都市計画区域に含まれております。 ※入居日が変更になる場合がございます。		

物件コード 50167_905

敷地内 防犯カメラ設置
TVモニター付オートロック
エアタイト防音サッシ
ダブルロック・非接触キー
24時間受け取り可能な宅配BOX
ウォールスルーメールボックス
エアコン1台設置済み

照明器具設置済み
UCOM(アルテリア)のインターネット対応(別途費用)
3フレッツのインターネット対応(別途費用)
BS,CS110度対応(別途費用)
ペット可(敷金プラス2ヶ月、小型犬or猫 1匹まで)要契約
50ccバイク管理有(3,000円/月)消費税別途

《個人》収入証明・住民票・身分証明(顔写真付き)
《法人》概要・印鑑証明・謄本・住民票・身分証明(顔写真付)
※その他必要に応じて請求させていただきます。



みずべや
水商売のお部屋

TEL 03-6279-2032
LINE ID 62792032
新宿区西新宿7-12-3小島ビル3F



みずべや
歌舞伎のお部屋

TEL 03-6205-5732
LINE ID 62792032
新宿区歌舞伎町1-8-3良川ビル2F(あずま通り)





分譲賃貸マンション

種目	賃貸マンション			
物件名	レグノ・セレーノ(501号室)			
間取り	2LDK+WIC			
賃貸条件	月額	242,000円		
	敷金	0.5ヶ月	・礼金	1.0ヶ月
所在地	〒169-0074東京都新宿区北新宿3-2-1			
交通	JR総武線「大久保」駅 徒歩3分			
	丸ノ内線「新宿」駅 徒歩16分			
建物概要	構造	SRC造 地上24階地下2階建		
	専有面積	64.64㎡		
	総戸数	217戸		
築年月日	2008年4月			
契約期間	期間2年			
管理費	月額13,000円			
24時間かけつけサポート	2年15,000円(税別)			
退去日	空室	入居日	相談	
本体設備	オートロック			
	エレベーター有			
	独立洗面台			
	宅配ボックス			
	更新料:新賃料1ヵ月分			
	更新事務手数料:新賃料0.3ヵ月分(税別)			
	火災保険要加入(2年20,000円)			
	入居時鍵交換代:25,000円(税別)			
	退去時ハウスクリーニング費用(エアコン洗浄費含む)120,000円(税別)			

- ◆保証会社(選択できません)
いえらぶ
クレディセゾン
全保連
※いずれの保証会社も初回保証料:賃料等の50%
更新保証料:1万円/年
- ◆火災保険加入必須:2年2万円
- ◆更新料:新賃料の1ヵ月分
更新事務手数料:新賃料の0.3ヵ月分(税別)
- ◆特約
-1年未満の解約の場合、短期解約違約金あり
(総賃料2ヵ月分)
- ◆その他
・外国籍の方のご入居もご相談ください

★設備一覧★

- 室内洗濯機置き場 ●独立洗面台 ●システムキッチン ●エアコン
- ウォークインクローゼット ●オートロック ●宅配ボックス ●敷地内ゴミ置場

※図面と現況が異なる場合は現況を優先させていただきます。