

# 貸マンション

## 若松河田駅

トーシンフェニックス新宿余丁町(トーシンフェニックスシンジュクヨチョウマチ) 401

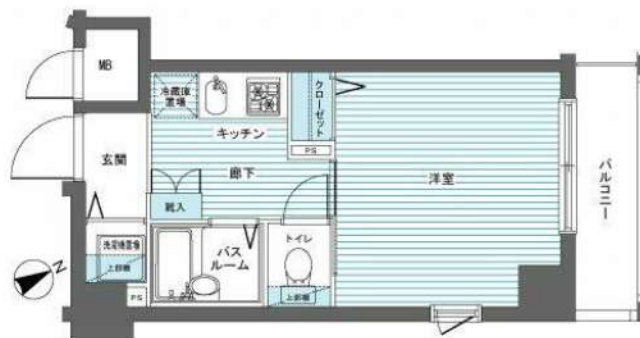
間取り  
1K

専有面積  
21.94㎡

築年月  
2006年11月

### チェックポイント！

バイク置場有,駐輪場有,主要採光面：北東向き,2面採光,外観タイル張り,常時ゴミ出し可能,分譲タイプ,角部屋,24時間換気システム,B・T別,シャワー,浴室乾燥機,トイレ,ガスコンロ可,2口コンロ,システムキッチン,クローゼット,シューズボックス,照明器具,人感センサー付照明,室内洗濯機置場,給湯,都市ガス,フローリング,エアコン,MMコンセント,ダブルロックドア,オートロック,モニタ付オートロック,モニタ付インターホン,ディンプルキー,防犯カメラ,24時間セキュリティ,バルコニー,エレベーター,宅配BOX,クリーニングサービス



物件種目	貸マンション
最寄駅	若松河田
間取タイプ	1K
賃料条件	賃料 75,000円 礼金1ヶ月 敷金1ヶ月 保証金なし

物件所在地	東京都新宿区余丁町 6-25		
交通	都営大江戸線 若松河田 徒歩6分		
建物	建物名	トーシンフェニックス新宿余丁町(トーシンフェニックスシンジュクヨチョウマチ) 401	
	構造・規模	RC 8階建/4階部分	
	使用部分積	21.94㎡	
	間取内訳	洋室6.3畳	
築年月	2006年11月	契約期間	2年
管理費等	10,000円/月 共益費なし 雑費なし		
駐車場	なし		
現況	空家	入居日	相談
設備	B・T別,シャワー,浴室乾燥機,トイレ,ガスコンロ可,2口コンロ,システムキッチン,クローゼット,シューズボックス,照明器具,人感センサー付照明,室内洗濯機置場,給湯,都市ガス,フローリング,エアコン,MMコンセント,ダブルロックドア,オートロック,モニタ付オートロック,モニタ付インタ...		
保険等	不要		
備考	自転車：月額500円 原付バイク：月額1,000円(台数要確認・契約時2年間一括払い) 鍵交換費用(税込)：22,000円 家財保険+付帯サービス(税込)：1,475円/月 更新料：新賃料1ヶ月 賃貸保証：加入要 初回保証料=合計賃料×50%(法人50%)、月額保証料=合計賃料×1% 利用駅1：都営大江戸線 東新宿 徒歩8分 利用駅2：都営新宿線 曙橋 徒歩11分		

この図面は物件情報の一部を抜粋して掲載しております。(現況優先)  
付帯条件や別途料金等が発生する場合がありますのでご確認ください。

at home

infosheet 物件番号 24154865001

**TEL 03-6279-2032**  
**LINE ID 62792032**  
 水商売のお部屋  
 新宿区西新宿7-12-3小島ビル3F

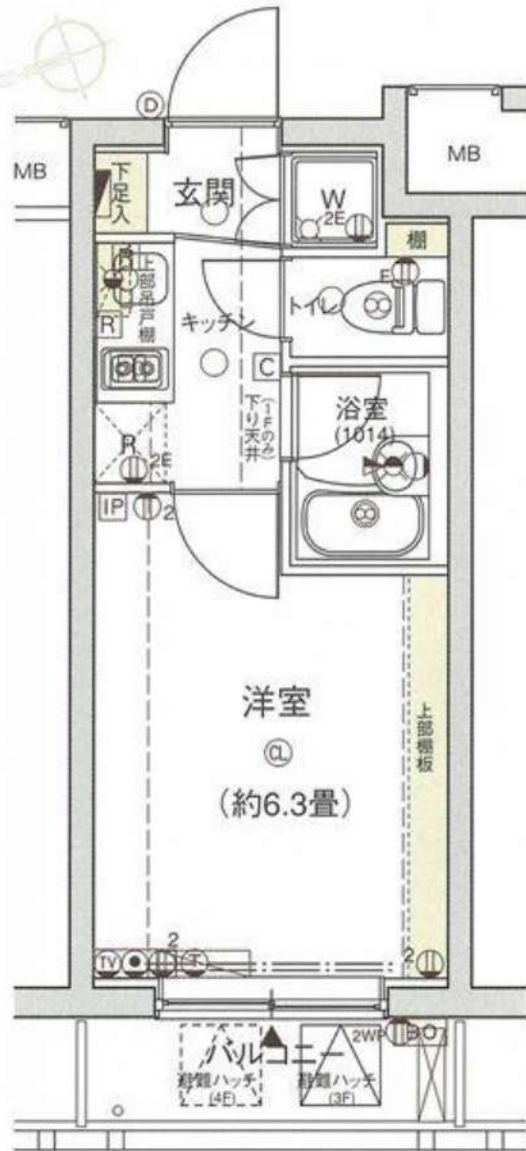
**TEL 03-6205-5732**  
**LINE ID 62792032**  
 歌舞伎のお部屋  
 新宿区歌舞伎町1-8-3良川ビル2F(あずま通り)





# LA. LITOS NISHI-WASEDA

- エルエー、リトス西早稲田 -



**交通便利！**  
複数路線利用可能！

**駐輪場**  
あります。



東京メトロ副都心線  
『西早稲田』駅 徒歩 2分

東京メトロ東西線  
『高田馬場』駅 徒歩 7分

JR山手線・西武新宿線  
『高田馬場』駅 徒歩 10分

快適な生活を約束する充実の設備！

- オートロック
- TVモニター付インターホン
- システムキッチン (2口ガスコンロ)
- 温水洗浄便座
- 浴室換気乾燥機
- エアコン
- インターネット (NTT)
- BS/CS110°
- CATV (JCOM)
- 宅配ボックス
- 防犯窓付エレベーター
- ゴミ置場
- 駐輪場 (※1)

※1 駐輪場 空き状況等は建物管理会社へご確認ください。  
建物管理会社: ㈱トラストアドバイザーズ TEL: 03-5846-8242  
\*電気会社指定: HTBエナジー

**保証会社 加入必須**

■新日本信用保証 \*下記プラン選べます。  
①初回保証料プラン(賃料総額の50%) / 年間保証料10,000円  
②月額保証料プラン(賃料総額8万円未満…賃料総額の2.5%) / 初回・年間保証料なし  
(賃料総額8万円以上…一律2,000円) / 初回・年間保証料なし

※四面と現況が異なる場合は現況優先となります。

種目	分譲賃貸マンション
間取	1K
賃料	75,000
管理費	10,000
条件	礼金1ヶ月 敷金0ヶ月

所在地	東京都新宿区高田馬場1-1-10
交通	JR山手線『高田馬場』駅 徒歩10分
建物名	エルエー、リトス西早稲田
構造	鉄筋コンクリート造
階数	地下1階 地上3階建
部屋番号	3階部分 404号室
専有面積	18.83㎡
築年数	平成18年2月
契約期間	2年間
現状	2月14日解約予定
入居予定日	2月下旬
更新	新賃料の1ヶ月分
更新事務手数料	0.5ヶ月分
解約通知	2ヶ月前
当社指定損害保険 (2年間)	20,000円
備考	契約事務手数料 10,000円 (税別)
	鍵交換代 25,000円 (税別)
	消臭除菌代 8,000円 (税別)
	くらしあんしんサポート24 (1年間) 8,000円 (税別)

TEL 03-6279-2032 LINE ID 62792032 水商売のお部屋 新宿区西新宿7-12-3小島ビル3F

TEL 03-6205-5732 LINE ID 62792032 歌舞伎のお部屋 新宿区歌舞伎町1-8-3良川ビル2F(あずま通り)



高速インターネットが



無料!!

JR総武線

「東中野」駅徒歩9分

都営地下鉄大江戸線・丸ノ内線

「中野坂上駅」駅徒歩5分



オシャレ重厚感漂う  
エントランス

大理石と御形石貼りで仕  
上げた、重厚感漂うエン  
トランスホール。格調高  
い住まいを演出します。



分譲賃貸マンション			
物件名・号室	レガロ中野坂上・605号室		
最寄駅	都営地下鉄大江戸線「中野坂上」駅		
間取	1K		
賃料	90,000円	管理費	8,000円
保証金	1ヶ月	礼金	1ヶ月

住居表示	東京都中野区東中野2-2-8		
建築構造	鉄筋コンクリート造 地上9階建		
専有面積	21.78㎡	現況	1/30空予定
建物竣工	2005年6月	くらしど24	2年16,500円
ペット飼育	犬・猫可能(小型2匹まで)	火災保険料	少額短期保険 2年18,000円～
更新料	新賃料の1ヶ月分	鍵交換代	22,000円

※保証会社使用必須  
※解約2ヶ月前予告  
■保証金は原状回復費用から差引  
■ペット飼育の場合、保証金1ヶ月分追加  
■駐輪場：2,400円～3,600円/年※要確認  
■バイク置場：12,000円/年※要確認  
■駐車場：※要確認  
■管理会社：㈱日本フューニ-03-5366-1222  
【物件設備】  
■TVモニター付オートロック ■宅配ロッカー  
■システムキッチン2口 ■防犯カメラ  
■独立洗面台 ■室内洗濯機置場 ■浴室暖房乾燥機  
■インターネット(Ucom光)無料!  
■CATV・BS・110°CS77付  
※入居審査後、インターネット・電気・ガス・水道のご利用に関し、  
業者よりお電話させていただきます

© OpenStreetMap contributors



※図面と現況が異なる場合には現況優先とします。



みずばや  
水商売のお部屋

TEL 03-6279-2032  
LINE ID 62792032  
新宿区西新宿7-12-3小島ビル3F



みずばや  
歌舞伎のお部屋

TEL 03-6205-5732  
LINE ID 62792032  
新宿区歌舞伎町1-8-3 良川ビル2F(あずま通り)





# 貸マンション

## 西新宿五丁目駅

プレール・ドゥーク西新宿Ⅰ(プレールドゥークニシシンジュクツウ)

間取り  
1K

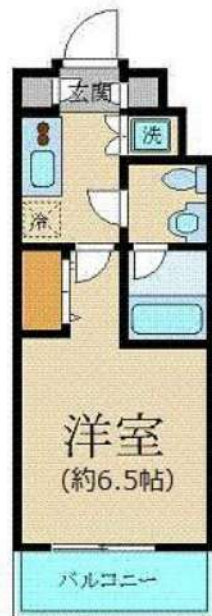
専有面積  
21.28㎡

築年月  
2005年02月

定期借家

### チェックポイント！

駐輪場有、主要採光面：西向き分庫タイプ24時間換気システム、閉静な住宅街、B・T別シャワー浴室暖房浴室乾燥機、トイレ温水洗浄便座、洗面・洗面所独立ガスコンロ付、2口コンロシステムキッチン、収納スペース、全居室収納クローゼットシューズボックス、ベッド、冷蔵庫、衣類乾燥機、照明器具、家具付き、家電付、人感センサー付照明、ダウンライト、室内洗濯機置場、洗濯機置場、給湯都市ガス、フローリング、全居室フローリング、冷房、暖房、エアコン、全居室エアコンインターネット対応、光ファイバー、ダブルロックドアオートロック、モニターオートロック、モニター付インターホン24時間セキュリティ、バルコニーエレベーター、宅配BOX



物件種目	貸マンション
最寄駅	西新宿五丁目
間取タイプ	1K
賃料条件	賃料 93,000円
	礼金1ヶ月 敷金なし 保証金なし

物件所在地	東京都新宿区西新宿5丁目		
交通	都営大江戸線 西新宿五丁目 徒歩4分		
建物	建物名	プレール・ドゥーク西新宿Ⅰ(プレールドゥークニシシンジュクツウ)	
	構造・規模	RC 5階建/1階部分	
	使用部分積	21.28㎡	
	間取内訳	洋室6.5畳/K2畳	
築年月	2005年02月	契約期間	2年
管理費等	10,500円/月 共益費なし 雑費なし		
駐車場			
現況		入居日	相談
設備	B・T別シャワー浴室暖房浴室乾燥機、トイレ温水洗浄便座、洗面・洗面所独立、ガスコンロ付、2口コンロシステムキッチン、収納スペース、全居室収納クローゼット、シューズボックス、ベッド、冷蔵庫、衣類乾燥機、照明器具、家具付き、家電付、人感センサー付照明、ダウンライト、室内洗濯機...		
保険等	要 2年20,000円		
備考	家具家電付き(撤去相談可・撤去代有) インターネットWi-Fi 利用料17G無料 短期違約金有り：半年未満賃料2ヵ月、1年未満賃料1ヵ月 鍵交換代：22,000円 事務手数料：11,000円 クリーンコート代：33,000円 更新料：新賃料1ヶ月 賃貸保証：加入要 初回保証料100% 利用駅1：都営大江戸線 都子前 徒歩12分 利用駅2：東京メトロ丸ノ内線 中野坂上 徒歩9分		

この図面は物件情報の一部を抜粋して掲載しております。(現況優先)  
付帯条件や別途料金等が発生する場合がありますのでご確認ください。

at home

infosheet 物件番号 10355922037

**みずべや**  
 水商売のお部屋  
 TEL 03-6279-2032  
 LINE ID 62792032  
 新宿区西新宿7-12-3小島ビル3F

**みずべや**  
 歌舞伎のお部屋  
 TEL 03-6205-5732  
 LINE ID 62792032  
 新宿区歌舞伎町1-8-3 良川ビル2F(あずま通り)



# 美築！ペット可！！

JR東中野駅 徒歩 3分 / 新宿から 10分

## 入居費用格安物件

費用は前家賃+事務手数料8万円  
+退去時のクリーニング費用5万円(税別)

# 敷金 礼金 0ヶ月

(ペット飼育の場合敷金1ヶ月)

保証人不要・外国籍相談・夜間勤務者歓迎

## レジデンス東中野

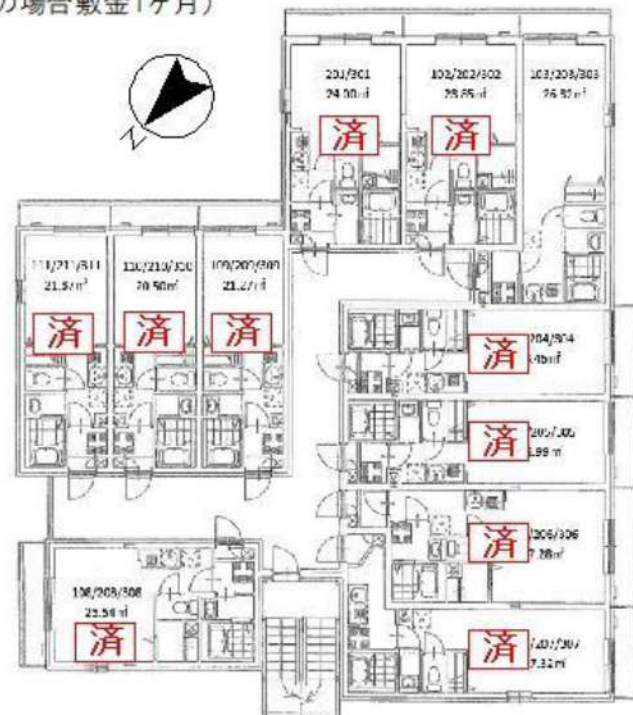
◎所在地 東京都中野区東中野4-7-23  
◎構造規模 鉄骨造 地上3階建  
◎築年 平成18年2月



間取	部屋No.	専有面積	入居	賃料	現況
1R	103	26.32㎡	11月末	95,000円	入居中

### 嬉しい充実設備

- ◎オートロック
- ◎バストイレ別
- ◎ウォシュレット
- ◎室内洗濯機置き場
- ◎シャンプードレッサー
- ◎エアコン
- ◎浴室乾燥機
- ◎フローリング
- ◎CATV



※図面と相違する場合は現況を優先致します。



みずベイ  
水商売のお部屋

TEL 03-6279-2032  
LINE ID 62792032  
新宿区西新宿7-12-3小島ビル3F



みずベイ  
歌舞伎のお部屋

TEL 03-6205-5732  
LINE ID 62792032  
新宿区歌舞伎町1-8-3 良川ビル2F(あずま通り)







# アルテシモ アルド

高級感溢れるマンション！駅近！ペット可！  
ネット無料使い放題！

25.31㎡



1203号室 2月上旬入居可能！

賃料	110,000円		
管理費	10,000円	敷金	0ヶ月
保証金	なし	礼金	1ヶ月
償却	なし	更新料	新賃料の1ヶ月分
所在地	〒169-0073 東京都新宿区百人町1-22-27		
構造	RC 地上14階建	総戸数	66戸(管理室1戸含む)
種別	マンション	間取り	1K
完成年月	2014年7月	専有面積	25.31㎡
電気	東京電力	ガス	有(都市ガス)
飲料水	有(公営水道)	下水道	有(公共下水)
台所	システムキッチン	給湯	●
コンロ	ガスコンロ(2口)	追焚システム	
トイレ	温水洗浄便座	浴室乾燥機	●
浴室	有(バス・トイレ別)	オートロック	●
洗面台	有	エレベーター	●
洗濯置場	室内	BSアンテナ(別売契約)	●
エアコン	冷暖房1基	地上デジタル	●
インターホン	モニター付オートロック	有線放送	
ネット環境	光ファイバー	バルコニー	●

## 備考

- 保証会社加入条件あり
- 《エボス》初回保証料40%(1年毎更新保証料なし、月額保証料800円(税込))
- 《日本セーフティ》初回保証料50%(1年毎更新保証料10,000円)
- 退去時クリーニング代:50,000円(税別)※退去時請求
- 入居時鍵交換代:20,000円(税別)
- 24時間緊急対応:20,000円(税別)
- 家財保険:15,000円(税込)/2年
- 事務手数料:10,000円(税別)
- 更新料:新賃料の1ヶ月分
- 解約予告:2ヶ月前
- インターネット使用料無料



ペット飼育時 小型犬 敷金+1ヶ月 猫 敷金+2ヶ月

総武中央線「大久保駅」徒歩3分



みずべや  
水商売のお部屋

TEL 03-6279-2032  
LINE ID 62792032  
新宿区西新宿7-12-3小島ビル3F



みずべや  
歌舞伎のお部屋

TEL 03-6205-5732  
LINE ID 62792032  
新宿区歌舞伎町1-8-3 良川ビル2F(あずま通り)





# 貸マンション

曙橋駅

ZESTY曙橋 0302

間取り  
1K

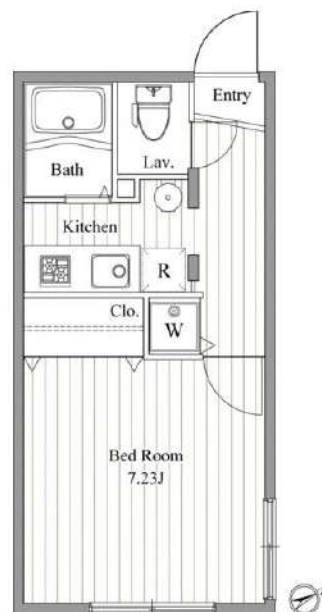
専有面積  
24.48㎡

築年月  
2006年08月



## チェックポイント！

フリーレント：1ヶ月(※フリーレント利用時、1年未満の解約時に)、B・T別、洗面台、ガスコンロ可、収納スペース、室内洗濯機置場、都市ガス、フローリング、エアコン、CATV、モニタ付オートロック



物件種目	貸マンション
最寄駅	曙橋
間取タイプ	1K
賃貸条件	賃料 111,000円
	礼金なし 敷金なし 保証金なし

物件所在地	東京都新宿区富久町		
交通	都営新宿線 曙橋 徒歩5分		
建物	建物名	ZESTY曙橋 0302	
	構造・規模	RC 4階建/3階部分	
	使用部分積	24.48㎡	
	間取内訳	洋7.23	
築年月	2006年08月	契約期間	2年
管理費等	なし 共益費5,000円/月 雑費なし		
駐車場	なし		
現況	空家	入居日	即時
設備	B・T別、洗面台、ガスコンロ可、収納スペース、室内洗濯機置場、都市ガス、フローリング、エアコン、CATV、モニタ付オートロック		
保険等	要 2年19,000円		
備考	■敷金無し！礼金無し！フリーレント1ヶ月 更新料：新賃料1ヶ月 賃貸保証：加入要 ROOM1D アイ・シンクレントも利用可 利用駅1：東京メトロ丸の内線 四谷三丁目 徒歩9分 利用駅2：都営大江戸線 若松河田 徒歩13分		

この図面は物件情報の一部を抜粋して掲載しております。(現況優先)  
付帯条件や別途料金等が発生する場合がありますのでご確認ください。

at home

infosheet 物件番号 10716675002



みずべや  
水商売のお部屋

TEL 03-6279-2032  
LINE ID 62792032  
新宿区西新宿7-12-3小島ビル3F



みずべや  
歌舞伎のお部屋

TEL 03-6205-5732  
LINE ID 62792032  
新宿区歌舞伎町1-8-3良川ビル2F(あずま通り)



# 貸マンション

笹塚駅

ガリシア笹塚 402

間取り  
1DK

専有面積  
33.60㎡

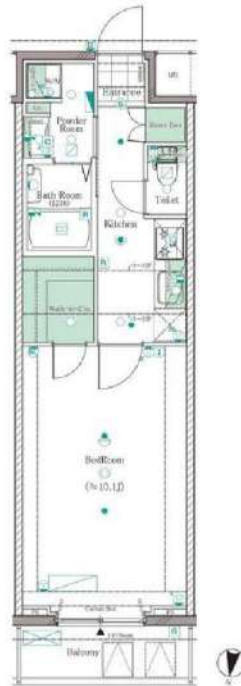
築年月  
2018年11月



最寄り駅4分の好立地  
インターネット利用無料!

### チェックポイント!

主要採光面：北向き、デザイナーズ、外観タイル張り、常時ゴミ出し可能、分譲タイプ、24時間換気システム、B・T別、シャワー、浴室乾燥機、トイレ、温水洗浄便座、洗面所、洗面所独立、ガスコンロ付、3口以上コンロ、システムキッチン、収納スペース、ウォークインクローゼット、シューズボックス、室内洗濯機置場、給湯、都市ガス、フローリング、エアコン、C.S、B.S端子、MMコンセント、インターネット使用料無料、ダブルロックドア、オートロック、モニタ付オートロック、モニタ付インターホン、ディンプルキー、防犯カメラ、24時間セキュリティ、バルコニー、エレベーター、宅配BOX



物件種目	貸マンション
最寄駅	笹塚
間取タイプ	1DK
賃料	133,000円
賃貸条件	礼金1ヶ月 敷金1ヶ月 保証金なし

物件所在地	東京都渋谷区笹塚1丁目60-9		
交通	京王線 笹塚 徒歩4分		
建物	建物名	ガリシア笹塚 402	
	構造・規模	RC 13階建/4階部分	
	使用部分積	33.60㎡	
	間取内訳	洋 10.1	
築年月	2018年11月	契約期間	2年
管理費等	なし 共益費15,000円/月		
駐車場			
現況	居住中 2021年01月29日退去予定	入居日	2021年2月中旬予定
設備	B・T別、シャワー、浴室乾燥機、トイレ、温水洗浄便座、洗面所、洗面所独立、ガスコンロ付、3口以上コンロ、システムキッチン、収納スペース、ウォークインクローゼット、シューズボックス、室内洗濯機置場、給湯、都市ガス、フローリング、エアコン、C.S、B.S端子、MMコンセント、インターネット使用...		
保険等	要		
備考	火災保険及び緊急24時間駆け付けサービス等が付帯した入居者様への安心サービス「BRIサポート24」への加入が必須となります(月額1,500円) 申込は「申込受付くん」よりお手続きください。更新事務手数料：新賃料0.5ヶ月 更新料：新賃料1ヶ月 賃貸保証：加入費<個人>株式会社ジャックス [VICCS-PLUS10] 初回：合計家賃4.0% 事務手数料：合計家賃1%/月 <法人>株式会社エポスカード [ROOM 1D] 初回：合計家賃4.0% ※外国籍の方はG.T.N利用可 鍵交換代等：有 27,500円~		

この図面は物件情報の一部を抜粋して掲載しております。(現況優先)  
付帯条件や別途料金等が発生する場合がありますのでご確認ください。

at home

infosheet 物件番号 69723865064

**新宿本店**  
**みずべや**  
 水商売のお部屋  
**TEL 03-6279-2032**  
**LINE ID 62792032**  
 新宿区西新宿7-12-3小島ビル3F

**歌舞伎町あずま通り**  
**みずべや**  
 歌舞伎のお部屋  
**TEL 03-6205-5732**  
**LINE ID 62792032**  
 新宿区歌舞伎町1-8-3良川ビル2F(あずま通り)



# 貸マンション

## 新宿御苑前駅

富久クロス グリーンレジデンス 427

間取り  
1K

専有面積  
35.45㎡

築年月  
2015年04月

### 敷地内の施設充実 一等地のタワマン物件

#### チェックポイント！

主要採光面：南向き、デザイナーズ、外観タイル張り、常時ゴミ出し可能、分譲タイプ、24時間換気システム、B・T別、シャワー、浴室乾燥機、トイレ、温水洗浄便座、洗面所独立、ガスコンロ付、2口コンロ、システムキッチン、収納スペース、クローゼット、シューズボックス、室内洗濯機置場、給湯、都市ガス、フローリング、エアコン、C・S、B・S端子、MMコンセント、ダブルロックドア、モニタ付インターホン、防犯カメラ、24時間セキュリティ、バルコニー、エレベーター、宅配BOX



物件種目	貸マンション
最寄駅	新宿御苑前
間取タイプ	1K
賃料条件	賃料 137,000円
	礼金1ヶ月 敷金1ヶ月 保証金なし

物件所在地	東京都新宿区富久町 17-1		
交通	東京メトロ丸ノ内線 新宿御苑前 徒歩5分		
建物	建物名	富久クロス グリーンレジデンス 427	
	構造・規模	RC 55階建 地下2階/4階部分	
	使用部分積	35.45㎡	
	間取内訳	洋 10.8	
築年月	2015年04月	契約期間	2年
管理費等	なし 共益費15,000円/月		
駐車場			
現況	居住中 2021年01月31日退去予定	入居日	2021年2月中旬予定
設備	B・T別、シャワー、浴室乾燥機、トイレ、温水洗浄便座、洗面所独立、ガスコンロ付、2口コンロ、システムキッチン、収納スペース、クローゼット、シューズボックス、室内洗濯機置場、給湯、都市ガス、フローリング、エアコン、C・S、B・S端子、MMコンセント、ダブルロックドア、モニタ付インターホン防...		
保険等	要		
備考	火災保険及び緊急24時間駆け付けサービス等が付帯した入居者様への安心サービス「BRIサポート24」への加入が必須となります。(月額1,500円) 申込は「申込受付くん」よりお手続きください。 更新事務手数料：新賃料0、5ヵ月 更新料：新賃料1ヶ月 賃貸保証：加入要 (個人) 株式会社ジャックス [VICCS-PLUS10] 初回：合計家賃40% 事務手数料：合計家賃1%/月 (法人) 株式会社エポスカード [ROOM 1D] 初回：合計家賃40%※外国籍の方はG・T・N利用可 鍵交換代等：有 27,500円～ 利用駅1：都営新宿線 新宿三丁目 徒歩8分		

この図面は物件情報の一部を抜粋して掲載しております。(現況優先)  
付帯条件や別途料金等が発生する場合がありますのでご確認ください。

at home

infosheet 物件番号 69723887073

**TEL 03-6279-2032**  
**LINE ID 62792032**  
 水商売のお部屋  
 新宿区西新宿7-12-3小島ビル3F

**TEL 03-6205-5732**  
**LINE ID 62792032**  
 歌舞伎のお部屋  
 新宿区歌舞伎町1-8-3 良川ビル2F(あずま通り)