

ベルグレードOM 801

間取り	賃料	管理費等
1K	74,000円	15,000円

ペット可 高級分譲賃貸マンション 浴室乾燥機、独立洗面台、エアコンなど嬉しい設備充実!

ペット可 高級分譲賃貸マンション 浴室乾燥機、独立洗面台、エアコンなど嬉しい設備充実!



敷金/保証金	0円	礼金/権利金	74,000円
敷引/償却金	0円	更新料	1.5ヶ月(新賃料)
その他費用			
物件種別	マンション		
物件所在地	東京都新宿区西落合1丁目30-4		
交通	都営大江戸線 落合南長崎駅 徒歩8分 西武新宿線 新井薬師前駅 徒歩12分 都営大江戸線 中井駅 徒歩14分		
間取り詳細			
構造	鉄筋コンクリート 8階 / 8階建		
面積	21.46㎡	向き	東
築年月	2009年1月	契約期間	普通借家契約 2年
駐車場		入居時期	2021年2月18日
設備	浴室乾燥、24時間換気システム、ガス給湯、バス・トイレ別、CS、シャワー、2口コンロ、ガスキッチン、エアコン、洗面所独立、室内洗濯機置場、押入、BS、CATV、人感照明センサー、モニタ付オートロックシステムキッチン、クローゼット、フローリング、トイレ有、ガスコンロ、ユニットバス、ガスコンロ設置済、バス有、シューズボックス、TVインターホン、デザイナーズ、エレベーター、外壁タイル張り、宅配BOX		
入居諸条件	ペット可、事務所不可、二人入居可		
損害保険	要 23,000円(2年)		
保証会社	必須 総賃料の~50%		
備考	■入居中サポート21450円 ■抗菌代16500円 ■事務手数料11000円 ■火災保険23000円 ■保証会社必須~50% ■鍵交換代22000円 ■短期解約違約金有 ■AZP79000円(★50) ■ペット(+数1・償)		

※図面と異なる場合は現況を優先となります。

物件番号: 351801



みずべや
水商売のお部屋

TEL 03-6279-2032
LINE ID 62792032
新宿区西新宿7-12-3小島ビル3F



みずべや
歌舞伎のお部屋

TEL 03-6205-5732
LINE ID 62792032
新宿区歌舞伎町1-8-3 良川ビル2F(あずま通り)



AXAS新宿中落合

駅徒歩5分の好立地！



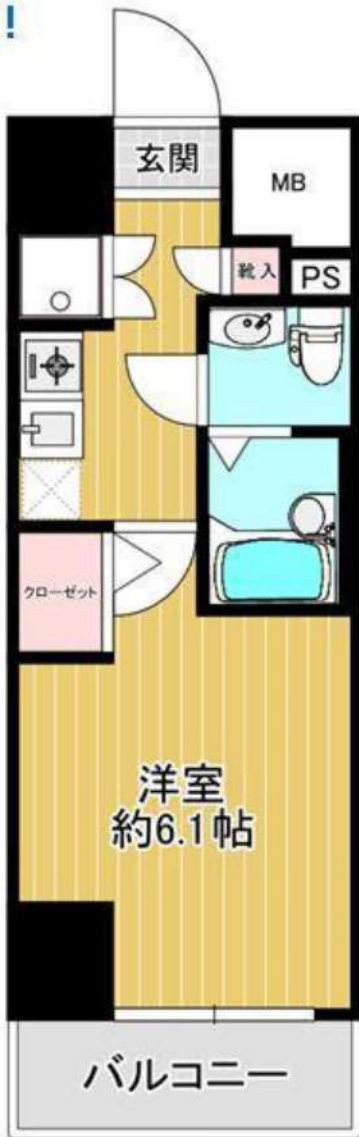
- ★オートロックでハイクラスな佇まい
- ★人気の宅配BOX
- ★外観は縦タイル貼り
- ★独立洗面台
- ★バス・トイレ別
- ★室内洗濯機置場
- ★広々く収納・エアコン



* 保証人と保証会社どちらも必須。
* 福祉の方、外国籍の方は、個別にご相談ください。

- ①アヴニール保証 契約時(賃料+共益費)×50%、年1万円
口座振替手数料 毎月(賃料+共益費)×1%
- ②全保連 契約時(賃料+共益費)×50%、年1万円
- ③全保連 契約時(賃料+共益費)×100%、年なし
- ④アーク 契約時 定額35,000円*福祉の方
- ⑤GTN 契約時(賃料+共益費)×75%、年1万円*外国籍の方

* 図面と現況が異なる場合は現況を優先します。



ハイグレードのAXASシリーズ

分譲マンションのため共用部の管理が良好です！

分譲賃貸マンション

「落合南長崎」駅

1K

賃料 **79,000 円**

一時金等 **敷金1カ月 礼金1カ月**

所在地	東京都新宿区中落合3-24-13		
	先行契約可		
交通	大江戸線「落合南長崎」駅 徒歩5分 西武池袋線「椎名町」駅 徒歩12分		
建物	建物名	AXAS新宿中落合 902	
	構造・規模	鉄筋コンクリート造(RC) 10階建 9階部分	
	使用部分面積	21.15㎡	
	間取内訳	1K(洋6.1・K2)	
築年月	2009年6月	契約期間	2年
管理費等	10,000円		
駐車場	無し		
現況	入居日	相談	
本体設備	オートロック、駐輪場、宅配BOX		
各戸設備	洗濯機置場、モニターインターホン、エアコン		
保険	当社指定火災保険(2年間) 20,000円		
備考	契約時鍵交換及び消毒代金 入居者様負担 U-9 19,800円、デインブルキー 26,400円~ 消毒 18,960円		
会員番号		物件番号	

物件番号



TEL 03-6279-2032
LINE ID 62792032
水商売のお部屋

TEL 03-6279-2032
LINE ID 62792032
新宿区西新宿7-12-3小島ビル3F



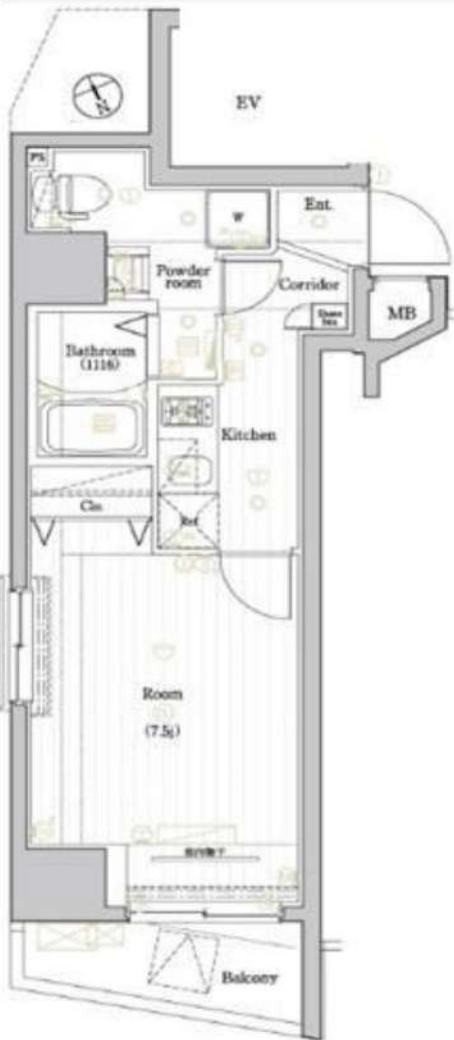
TEL 03-6205-5732
LINE ID 62792032
新宿区歌舞伎町1-8-3 良川ビル2F(あずま通り)



分譲賃貸マンション

レアライズ新宿

REALIZE新宿



充実な設備♪

- ◆システムキッチン
- ◆2口ガスコンロ
- ◆バス・トイレ別
- ◆独立洗面化粧台
- ◆ウォシュレット
- ◆フローリング
- ◆エアコン
- ◆浴室暖房乾燥機
- ◆メールボックス
- ◆宅配ボックス
- ◆室内洗濯機置場
- ◆クローゼット
- ◆シューズクローゼット
- ◆TVモニター付収納
- ◆24時間換気システム
- ◆間接照明
- ◆バルコニー
- ◆都市ガス
- ◆公共下水
- ◆公共水道
- ◆オートロック
- ◆24時間セキュリティ
- ◆防犯カメラ
- ◆エレベーター
- ◆バイク置場
- ◆駐輪場
- ◆分譲賃貸
- ◆敷地内ゴミ置場
- ◆保証人不要
- ◆敷金礼金不要

駐輪場・バイク置場有り

空き状況は共用管理棟ビルシステム
様045-222-9440まで直接お問合せください♪

高級分譲賃貸マンション

若松河田

1K

89,500円

共益費 10,000円

敷金0ヶ月 礼金0ヶ月 保証金1ヶ月

東京都新宿区河田町3-27

101号室

都営大江戸線「若松河田」駅 徒歩5分

都営新宿線「曙橋」駅 徒歩8分

建物名	REALIZE新宿		
構造・階数	鉄筋コンクリート造地上8階建て		
延床面積	26.16㎡		
竣工日	2013年2月	無約期間	2年間(更新可)
現況	入居中	入居日	2月下旬
備考	<初期費用> ◇保証金1ヶ月(契約時全額償却) ◇保証会社必須@家賃総額50~100% ◇事務手数料5,500円(税込) ◇次月・日割り家賃 ◇鍵交換費用23,100円(税込) ◇ホームマスター24 2年間16,500円(税込) ◇火災保険 2年間 20,000円(税込)		

※図面と現状が異なる場合は現状優先とします。



新宿本店
みずばや
水商売のお部屋

TEL 03-6279-2032
LINE ID 62792032
新宿区西新宿7-12-3小島ビル3F



歌舞伎町
みずばや
歌舞伎のお部屋

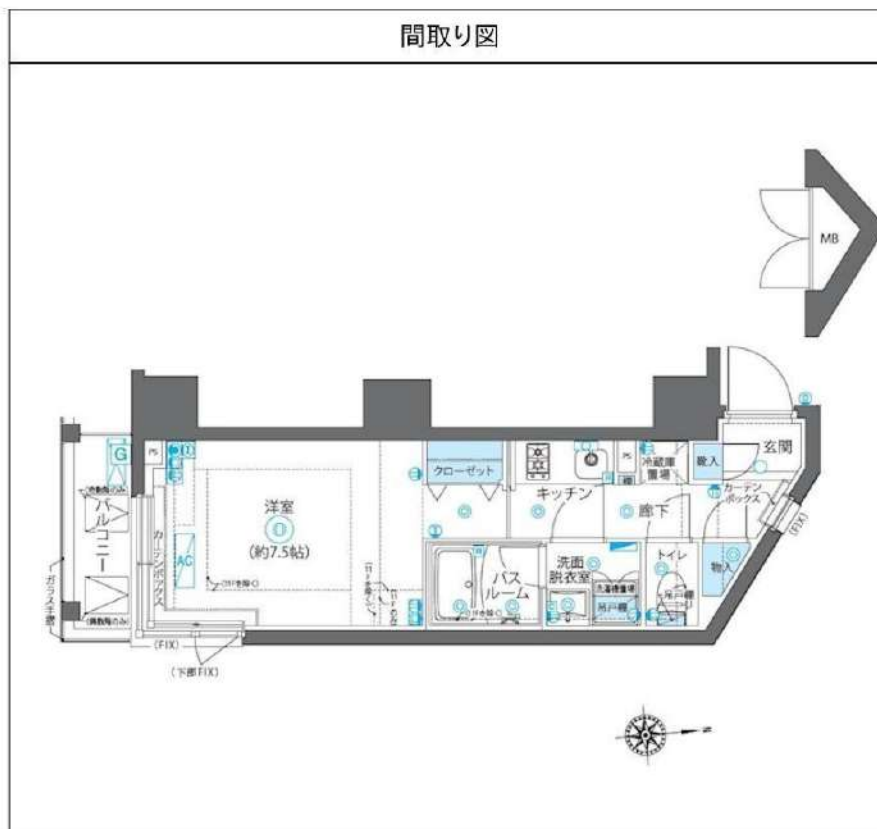
TEL 03-6205-5732
LINE ID 62792032
新宿区歌舞伎町1-8-3良川ビル2F(あずま通り)



ZOOM新宿下落合 903

間取り	賃料	管理費等
1K	103,000円	12,000円

敷金/保証金	0円	礼金/権利金	103,000円
敷引/償却金		更新料	1ヶ月(新賃料)
その他費用	<small>[-一時金] 鍵交換費用(税込): 22,000円 [月次費用] 家財保険+付帯サービス(税込): 1,475円 (備考) ■契約時: 当月分+翌月分の賃料・管理費をお支払い頂きます。 ■ペット飼育時: 敷金1ヶ月追加(別途飼育細則参照・要申請書) ■解約時: ルームクリーニング費用及び借主負担分の原状回復費用をお支払い頂きます</small>		
物件種別	マンション		
物件所在地	東京都新宿区下落合4丁目2-6		
交通	西武新宿線 下落合駅 徒歩3分 山手線 高田馬場駅 徒歩11分		
間取り詳細	2階: 洋室 7.50畳		
構造	鉄筋コンクリート 9階 / 11階建		
面積	25.97㎡	向き	南
築年月	2018年10月3日	契約期間	普通借家契約 2年
駐車場		入居時期	2021年1月下旬
設備	2口ガス 独立洗面台 脱衣室 浴室換気乾燥機 追焚 温水洗浄便座 エアコン 角部屋 二面採光		
入居諸条件	ペット可		
損害保険			
保証会社	必須 初回保証料=合計賃料×50%(法人50%)、月額保証料=合計賃料×1%		
備考	■民泊利用不可 ■自転車: 月額500円 バイク: 月額1,000~2,000円(契約時2年間一括払い※台数要確認) ■部屋タイプ: C2 ※内装は入居までに変更となる場合がございます		



※図面と異なる場合は現況を優先となります。

物件番号: t0016064



みずべや
水商売のお部屋

TEL 03-6279-2032
LINE ID 62792032
新宿区西新宿7-12-3小島ビル3F



みずべや
歌舞伎のお部屋

TEL 03-6205-5732
LINE ID 62792032
新宿区歌舞伎町1-8-3 良川ビル2F(あずま通り)



ルフレ プレミアム神楽坂

803号室

物件概要

- ◆所在地 : 東京都新宿区榎町72-8
- ◆構造 : 鉄筋コンクリート造 地上12階建
- ◆築年月 : 平成30年 8月
- ◆専有面積 : 25.35㎡ ◆バルコニー面積 : 2.85㎡
- ◆間取り : 1K ◆用途 : 住居専用
- ◆総戸数 : 41戸

募集概要

- ◆敷金 : 1ヶ月 ◆礼金 : 1ヶ月
- ◆更新料 : 新賃料の1.5ヶ月分
- ◆更新手数料 : 22,000円(内消費税2,000円)
- ◆解約予告 : 2ヶ月前
- ◆入居日 : 相談

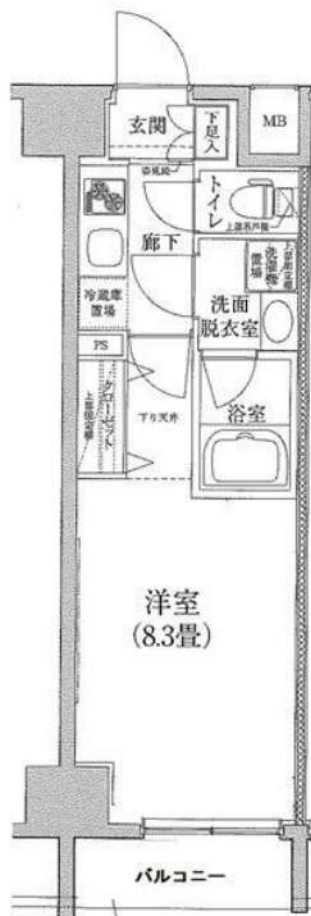
その他条件

- ※事務手数料: 11,000円(内消費税1,000円)
- ※当社指定家財保険加入義務有(新規・更新): 15,400円~(2年間)
- ※鍵交換費用: 20,350円(内消費税1,850円)
- ※保証会社加入義務有(賃料と共益費総額の50%)
更新事務手数料10,000円/年
- ※24時間安心サポート加入義務有(2年間)
16,500円(内消費税1,500円)
- ※ペットの飼育は不可

賃料	共益費
114,000円	8,000円

※ 図面と現況が異なる場合は現況を優先と致します。

分譲賃貸マンション



東京メトロ東西線「神楽坂」駅徒歩6分
東京メトロ有楽町線「江戸川橋」駅徒歩10分
都営大江戸線「牛込柳町」駅徒歩10分

JR中央・総武線、
東京メトロ東西線
・有楽町線・南北線
「飯田橋」駅徒歩18分



- ◆オートロック
- ◆TVモニター付
インターホン
- ◆宅配ロッカー
- ◆エアコン
- ◆シャワートイレ
- ◆浴室換気乾燥機
- ◆洗面台
- ◆システムキッチン
- ◆室内洗濯機置場
- ◆クローゼット
- ◆フローリング



みずべや
水商売のお部屋

TEL 03-6279-2032
LINE ID 62792032
新宿区西新宿7-12-3小島ビル3F



みずべや
歌舞伎のお部屋

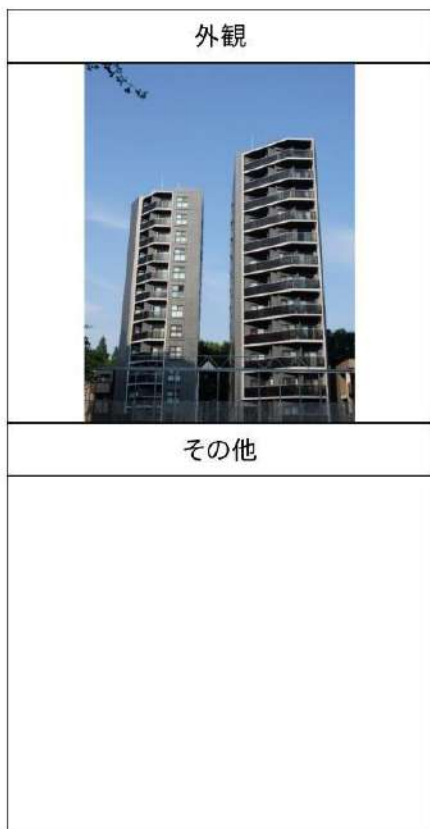
TEL 03-6205-5732
LINE ID 62792032
新宿区歌舞伎町1-8-3 良川ビル2F(あずま通り)



ZOOM新宿南Second 305

間取り	賃料	管理費等
1K	123,000円	9,000円

敷金/保証金	123,000円	礼金/権利金	123,000円
敷引/償却金		更新料	1ヶ月(新賃料)
その他費用	<small>[-一時金]鍵交換費用(税込):22,000円 [月次費用]家財保険+付帯サービス(税込):1,475円 (備考)■契約時:当月分+翌月分の賃料、管理費をお支払い頂きます ■解約時:ルームクリーニング費用及び借主負担分の原状回復費用をお支払い頂きます</small>		
物件種別	マンション		
物件所在地	東京都渋谷区千駄ヶ谷5丁目30番1号		
交通	山手線 代々木駅 徒歩5分 東京メトロ丸ノ内線 新宿三丁目駅 徒歩5分 山手線 新宿駅 徒歩6分		
間取り詳細	3階:洋室 7.60畳		
構造	鉄筋コンクリート 3階 / 13階建		
面積	27.91㎡	向き	西
築年月	2014年11月25日	契約期間	普通借家契約 2年
駐車場		入居時期	2021年1月下旬
設備	2口ガス バストイレ別 独立洗面台 脱衣室 浴室換気乾燥機 追焚 温水洗浄便座 エアコン 角部屋		
入居諸条件	ペット不可		
損害保険			
保証会社	必須 初回保証料=合計賃料×50%(法人50%)、月額保証料=合計賃料×1%		
備考	■民泊利用不可 ■自転車:月額500円 バイク:月額2,000円(契約時2年間一括払い※台数要確認) ■部屋タイプ:E※内装は入居までに変更となる場合がございます		



物件番号: t0013846

※図面と異なる場合は現況を優先となります。



みずべや
水商売のお部屋

TEL 03-6279-2032
LINE ID 62792032
新宿区西新宿7-12-3小島ビル3F



みずべや
歌舞伎のお部屋

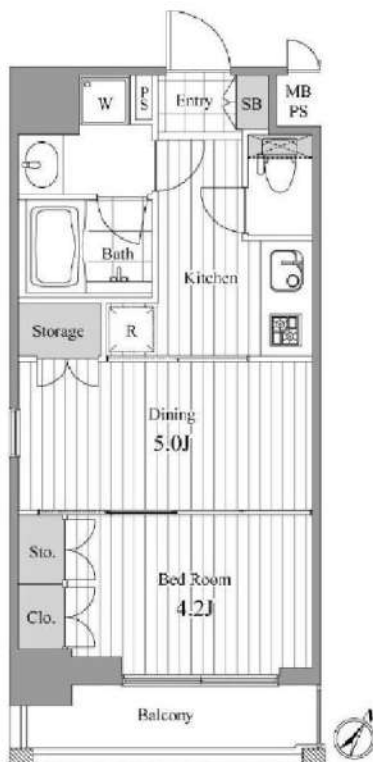
TEL 03-6205-5732
LINE ID 62792032
新宿区歌舞伎町1-8-3 良川ビル2F(あずま通り)



NCRE新宿中央公園

号室	賃料
0801	135,000円

礼金0キャンペーン実施中!!



図面が現状と異なる場合は現状優先とします。
更新料: 新賃料の1ヶ月分

管理費	10,000円		
敷金	1ヶ月	礼金	0ヶ月
所在地	東京都新宿区 西新宿3丁目11-19		
交通	JR山手線 新宿 徒歩15分 都営大江戸線 都庁前 徒歩9分 京王新線 初台 徒歩8分		
構造	鉄筋コンクリート(RC造) 11階建		
専有面積	31.16㎡	開口部方位	南東
総戸数	51戸	間取り	1DK
築年月	2006/03	契約期間	2年
入居日	01/16		
設備等	都市ガス, 公共下水, オートロック, TVドアホン, 宅配BOX, B・T別, 浴室乾燥機, 追い焚き機能, 洗濯機置き場室内, ペットの飼育, ガスコンロ, システムキッチン, コンロ2口, フローリング, バルコニー, エレベーター, CSアンテナ, BSアンテナ, エアコン, 防犯カメラ, 温水洗浄便座, 収納, インターネット接続可, 敷地内ごみ置き場, ダブルロックキー		
備考	借家人賠償責任保険が付いた火災保険に加入要 保証会社(エボス)加入費: 賃料+管理費の50% 早期解約の違約金(1年未満の契約で賃料0.5ヶ月分、半年で1ヶ月) ◆当マンション敷地は、市街地再開発(「新宿」)西新宿三丁目百地区 第一種市街地再開発事業)の都市計画区域に含まれております。 ※入居日が変更になる場合がございます。		

物件コード 50167_801

敷地内 防犯カメラ設置
TVモニター付オートロック
エアタイト防音サッシ
ダブルロック・非接触キー
24時間受け取り可能な宅配BOX
ウォールスルーメールボックス
エアコン1台設置済み

照明器具設置済み
UCOM(アルテリア)のインターネット対応(別途費用)
3フレッツのインターネット対応(別途費用)
BS,CS110度対応(別途費用)
ペット可(敷金プラス2ヶ月、小型犬or猫 1匹まで)要契約
50ccバイク保管有(3,000円/月)消費税別途、空 要確認

《個人》収入証明・住民票・身分証明(顔写真付き)
《法人》概要・印鑑証明・謄本・住民票・身分証明(顔写真付)
※その他必要に応じて請求させていただきます。



みずべや
水商売のお部屋

TEL 03-6279-2032
LINE ID 62792032
新宿区西新宿7-12-3小島ビル3F



みずべや
歌舞伎のお部屋

TEL 03-6205-5732
LINE ID 62792032
新宿区歌舞伎町1-8-3良川ビル2F(あずま通り)



～分譲賃貸マンション～

ラグジュアリーレジデンス新宿

1001号室

都営大江戸線

若松河田駅徒歩6分

都営大江戸線東新宿駅 徒歩8分

副都心線東新宿駅 徒歩8分



駐輪場

※要空き確認

※駐輪場利用の際は鍵を必ずお持ちください



☆角部屋☆



- バス・トイレ別
- モニター付オートロック
- 宅配BOX
- エレベーター
- エアコン2基
- 室内洗濯
- クローゼット・収納
- システムキッチン
- 3口ガスコンロ・グリル付
- 洗面台
- 浴室換気乾燥機



通常損耗は貸主負担です。
通常の汚れ・損耗は借りている人には
修繕義務はありません。

楽々越し
サービス
利用
可能

賃料 135,000円

管理費 7,000円

敷金 1ヶ月 礼金 1ヶ月

現況 1月17日退去予定

物件概要

所在地: 東京都新宿区余丁町1-1-3
 構造: SRC地上14階建
 総戸数: 31戸
 築年数: 2004年7月
 間取り: 1LDK
 広さ: 37.55㎡

必要書類等

身分証明書 (要申込時コピー)
 収入証明
 家賃口座引落 (手数料は契約者負担となります)
 設備緊急受付システム料 2年間 7,700円
 住宅総合保険 2年間 20,000円
 解約時敷金償却 1ヶ月 (法人契約に限り相談可)
 鍵交換代 24200円
 契約期間: 2年
 更新料: 新賃料の1ヶ月分

当社指定の保証会社をご利用頂くことが契約条件となります。

※入居審査時に保険証を必ずご提出して頂きます※
提出時は記号番号・保険者番号は隠して撮影、
スキャンを行ってください。

※図面と現況が異なる場合は現況を優先いたします。



みずべや
水商売のお部屋

TEL 03-6279-2032
LINE ID 62792032
新宿区西新宿7-12-3小島ビル3F



みずべや
歌舞伎のお部屋

TEL 03-6205-5732
LINE ID 62792032
新宿区歌舞伎町1-8-3良川ビル2F(あずま通り)



ZOOM中野坂上 209

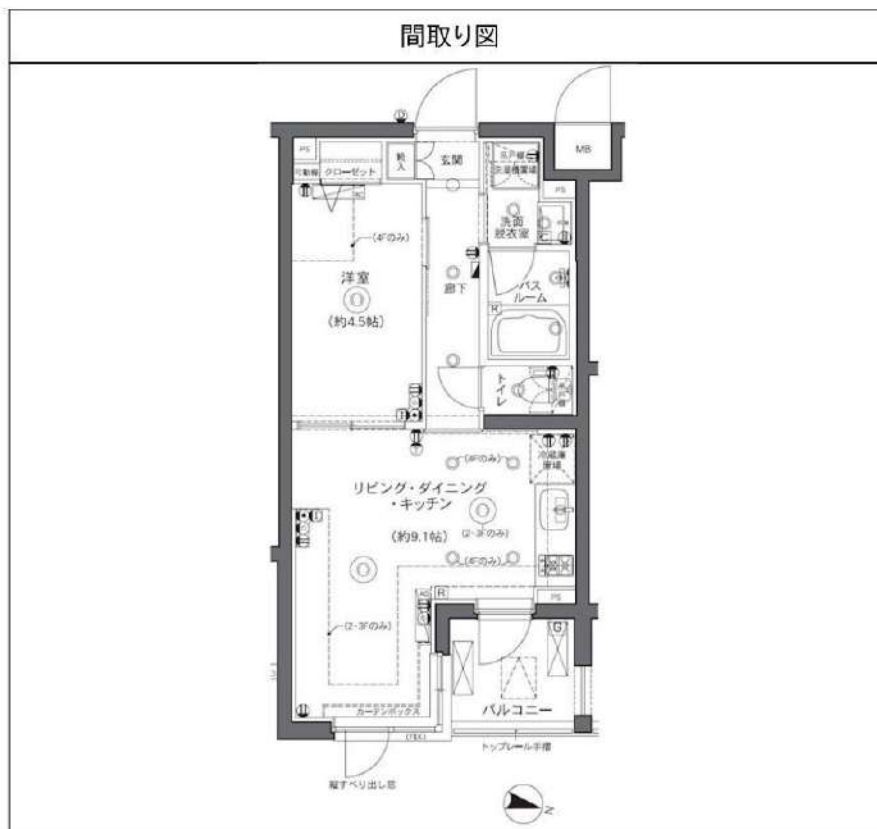
間取り	賃料	管理費等
1LDK	152,000円	7,000円

敷金/保証金	152,000円	礼金/権利金	152,000円
敷引/償却金		更新料	1ヶ月(新賃料)
その他費用	<small>[-一時金] 鍵交換費用(税込): 22,000円 [月次費用] 家財保険+付帯サービス(税込): 1,575円 [備考] ■契約時: 当月分+翌月分の賃料・管理費をお支払い頂きます。 ■ペット飼育時: 敷金1ヶ月追加(別途飼育規則参照・要申請書) ■解約時: ルームクリーニング費用及び借主負担分の原状回復費用をお支払い頂きます</small>		
物件種別	マンション		
物件所在地	東京都中野区中央1丁目21-2		
交通	都営大江戸線 中野坂上駅 徒歩4分 東京メトロ丸ノ内線 中野坂上駅 徒歩4分 東京メトロ丸ノ内線 西新宿駅 徒歩9分		
間取り詳細	2階: LDK 9.10畳, 洋室 4.50畳		
構造	鉄筋コンクリート 2階 / 7階建		
面積	35.27㎡	向き	東
築年月	2018年2月26日	契約期間	普通借家契約 2年
駐車場		入居時期	2021年1月下旬
設備	2口ガス 独立洗面台 脱衣室 浴室換気乾燥機 追焚 温水洗浄便座 エアコン フローリング		
入居諸条件	ペット可, 二人入居可		
損害保険			
保証会社	必須 初回保証料=合計賃料×50%(法人50%)、月額保証料=合計賃料×1%		
備考	■民泊利用不可 ■自転車: 月額500円 ※要空き確認・2年分一括払い ■部屋タイプ: B-B2		

外観



その他



※図面と異なる場合は現況を優先となります。

物件番号: t0015874



みずいべや
水商売のお部屋

TEL 03-6279-2032
LINE ID 62792032
新宿区西新宿7-12-3小島ビル3F



みずいべや
歌舞伎のお部屋

TEL 03-6205-5732
LINE ID 62792032
新宿区歌舞伎町1-8-3 良川ビル2F(あずま通り)



賃貸マンション

費用	●物件名	ジェノヴィア新宿御苑グリーンヴェール
	●敷金	なし
物件概要	●礼金	2ヶ月
	●保証金	なし
	●家賃	159,800円
	●管理費	15,000円
	●所在地	〒160-0004 新宿区四谷4-30-21
	●間取り	1LDK
	●専有面積	40.87㎡
	●構造	RC造地上14階建
	●総戸数	47戸
	●完成年月	2014年10月1日
備考	●入居可能日	2月上旬
	●ペット飼育	敷金+1ヶ月で可
	●保証会社加入料(必須)	全保連:賃料総額50% その他:4c's、GTN(GTN利用は敷金5万円追加となります)
	●24時間サポート料	12,000円(税別)
	●契約事務手数料	5,000円(税別)
●火災保険料(2年間)	20,000円	

※入居時希望者鍵交換:21,000円(税別)~

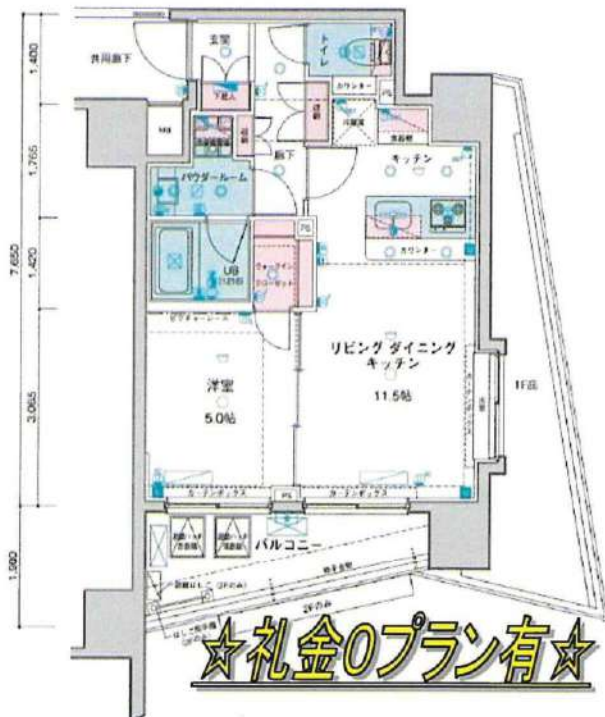
●駐輪場:空き有(無料) ●駐車場:空き有(38,000円/月 敷金1ヶ月)

●バイク置き場:空き有(3,000円/月 敷金1ヶ月)

※退去時:クリーニング費用60,000円(税別)~、エアコン内部洗浄1台/15,000円(税別)

~設備~

*バス・トイレ別*エアコン*オートロック*ペット飼育可能(小型犬or猫)*浴室換気暖房乾燥機*シャワートイレ
*宅配ボックス*BS/CS*フローリング*ガスコンロ3口*室内洗濯機置き場*独立洗面台*バルコニー*TVモニター付きインターフォン*ルームシェア



☆礼金0プラン有☆

706号室!!

東京メトロ丸の内線「新宿御苑」駅 徒歩5分
都営新宿線「新宿三丁目」駅 徒歩10



*参考資料と現況が異なる場合は現況を優先し

みずべや
水商売のお部屋

TEL 03-6279-2032
LINE ID 62792032
新宿区西新宿7-12-3小島ビル3F

みずべや
歌舞伎のお部屋

TEL 03-6205-5732
LINE ID 62792032
新宿区歌舞伎町1-8-3 良川ビル2F(あずま通り)