

RENECAT導入済物件★消臭抗菌効果が半永久持続 駅や生活利便施設に近い快適生活を実現できる好立地

0403 号室 専有面積 22.20㎡

間取 1K

賃料 **70,000** 円/月

共益費 12,000 円/月

物件概要

所在地 / 東京都中野区鷺宮2丁目2-4
 構造・規模 / 鉄筋コンクリート造 8階建
 総戸数 / 37 戸
 築年月 / 2009年03月06日
 入居日 / 即可

契約条件

敷金0ヶ月・礼金0ヶ月

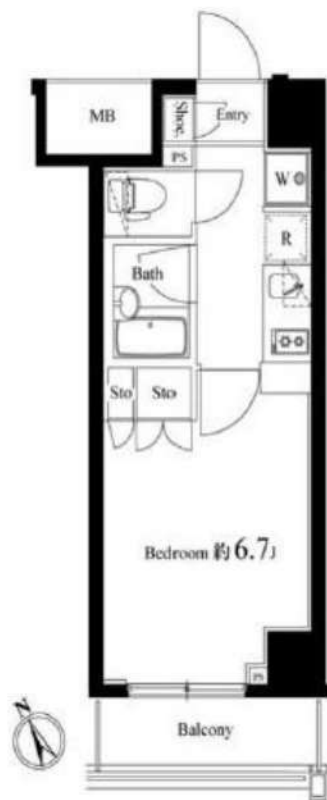
保証システム利用料: 家賃総額50% (最低金額5万円) 税別
 24時間安心サポート料11,000円 鍵交換代19,800円
 室内抗菌処理代16,500円 事務手数料16,500円
 当社指定賃貸入居者総合保険加入の事 (別途費用)
 ※賃料口座引落し (口座振替手数料: 月額550円)
 普通賃貸借2年契約
 ☆キャンペーン11/末までの成約者様限定

Access

西武新宿線
「都立家政」 駅徒歩 7分



西武新宿線
「野方」 駅徒歩 10分



- 外観タイル貼り
- カラーモニター付インターフォン
- オートロックシステム
- 共用部防犯カメラ
- 24時間マンションセキュリティ
- 防犯性の高いダブルロック
- 床フローリング仕様
- 玄関人感センサーライト
- エアコン1基標準装備
- トイレとバスルーム独立型
- 浴室換気乾燥暖房機
- システム2口ガスキッチン
- 温水シャワートイレ
- 収納便利なクローゼット
- インターネット対応 (別途費用)
- CATV・BS・110°CS (別途負担)
- 24時間受取可能宅配BOX
- 駐輪場: (要詳細確認)
- 敷地内ゴミ置場
- 2人入居可能・外国籍入居可能



24時間安心サポート

設備のトラブルに24時間365日の受付体制

医療健康サービス 24

看護師が24時間365日ご相談に応じます。

※図面と状況が異なる場合、状況優先とさせていただきます。



みずべや
水商売のお部屋

TEL 03-6279-2032
LINE ID 62792032
新宿区西新宿7-12-3小島ビル3F



みずべや
歌舞伎のお部屋

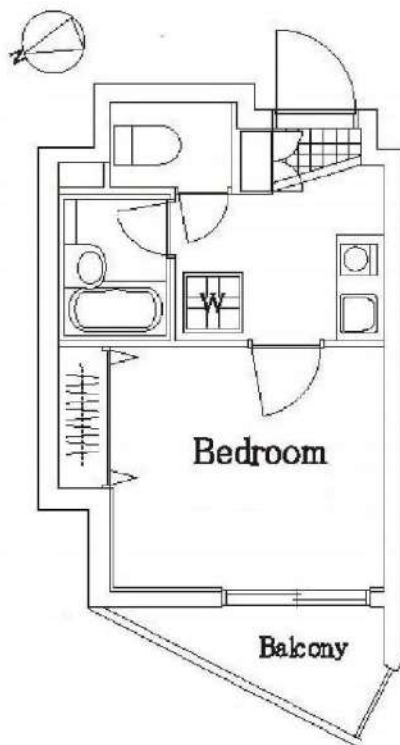
TEL 03-6205-5732
LINE ID 62792032
新宿区歌舞伎町1-8-3 良川ビル2F(あずま通り)

グランジュール目白西

号室	賃料
401	73,000円

☆TVモニターホン・浴室換気乾燥機☆

☆オートロック・宅配ボックス☆



図面が現状と異なる場合は現状優先とします。
更新料: 新賃料の1.5ヶ月分

管理費	6,000円		
敷金	1ヶ月	礼金	1ヶ月
所在地	東京都新宿区 下落合4丁目4-8		
交通	西武新宿線 下落合 徒歩2分 都営大江戸線 中井 徒歩11分 JR山手線 高田馬場 徒歩13分		
構造	鉄骨鉄筋コンクリート(SRC造) 9階建		
専有面積	19.09㎡	開口部方位	西
総戸数	41戸	間取り	1K
築年月	2002/07	契約期間	2年
入居日	2月中旬 02/14退去		
設備等	都市ガス, 公共下水, オートロック, TVドアホン, 光ファイバー, BSアンテナ, CSアンテナ, 浴室乾燥機, B・T別, 洗濯機置き場室内, IHコンロ, フローリング, エレベーター, バルコニー, エアコン, 角部屋, 2階以上の物件, 外国人相談		
備考	賃料引落手数料(月額)¥200(税抜) 鍵交換料¥20,000(税抜) 保険料 ¥15,000 駐 車 場: 無 駐 輪 場: 有 バ ン 物 置 場: 無 マンションタイプ光ファイバー対応 入居可能日は、変更となる場合がございます。		

物件コード 1360_401 レインズコード下8桁 -

■保証会社必須物件■

全保連利用の場合: 初回保証料【賃料+管理費】の50%
G T N利用の場合: 初回保証料【賃料+管理費】の75%
※学生特典: 学生の方は初回保証料無料(適用条件有)

★★安心入居サポート付帯物件★★

弊社では夜間緊急センターと提携し24時間365日の
快適賃貸ライフをサポートします。

■インターネット申込 代理店取次サービスあり

■お引越業者(日本通運株式会社)紹介割引制度あり

●契約時必要書類

【契約者】住民票・顔写真付身分証・保険証
【連帯保証人】印鑑証明書・顔写真付身分証・保険証



みずばや
水商売のお部屋

TEL 03-6279-2032
LINE ID 62792032
新宿区西新宿7-12-3小島ビル3F



みずばや
歌舞伎のお部屋

TEL 03-6205-5732
LINE ID 62792032
新宿区歌舞伎町1-8-3 良川ビル2F(あずま通り)

都営大江戸線 牛込柳町駅 徒歩4分

東京メトロ東西線 神楽坂 徒歩10分

JR総武線 市ヶ谷 徒歩16分都営バス 小滝橋車庫前行 牛込柳町駅前 乗車10分 徒歩2分

駅徒歩4分♪神楽坂駅も徒歩圏内！ 市ヶ谷もバス1本でアクセス可能です



**AL付き！
バストイレ別
エアコン完備♪**



物件

エル市ヶ谷		賃貸マンション	
	103号室	間取り	1K
賃料条件	賃料	80,000円	
	共益費	3,000円	
	敷金	1ヶ月	礼金 1ヶ月

住所			
東京都新宿区市谷甲良町2-21			
建物	構造・規模	鉄骨造 3階建 1階	
	専有面積	21.04㎡	部屋向き 南西
	築年月	2000年4月	
更新料	新賃料の1.5ヶ月分	償却/敷引	0円
入居可能予定日	2021年02月中旬	契約期間	2年

ライフサポート株式会社(1年・更新可)※ご内容によってプランの変動あり
 ※初回保証料(賃料+共益費)×50%~
 更新料:保証期間中の家賃滞滞回数(下記)により変動
 ※滞滞回数は更新後リセット
 0回-10,000円/1回-20,000円/2回-30,000円
 3回-賃料(共益費込)の50%/4回以上-賃料(共益費込)の100%
 (最低保証更新料40,000円)
 ※保証料が月額賃料を超える場合は、月額賃料が上限となります。
 保険 A-LIFE(2年掛捨てタイプ)家財保険・賠償責任保険 加入必須
 1K/1R: 15,400円(借家責任保険 1,000万円/家財保険 300万円)

備考
 ◎契約時に別途鍵交換代(15,000円+税)
 ◎事務手数料(5,000円+税) ◎除菌消臭代(15,000円+税)
 ◎当社指定の火災保険加入の事
 ◎1年未満解約の場合、賃料1ヶ月(賃料+共益費)の違約金あり
 ◎口座振替手数料(300円+税) ◎ビットコイン決済相談可
 ◎審査内容により、連帯保証人を付けて頂く場合がございます
 ◎駐輪場代(1台100円/月)

設備・仕様
 ★光ファイバー
 ★ウォームレット
 ★エアコン
 ★駐輪スペース
 ★都市ガス
 ★BSアンテナ
 ★室内洗濯置場
 ★ガスコンロ(1口)
 ★インターホン
 ★フローリング
 ★オートロック
 ★バルコニー

現金不要！分割可能！
**初期費用
カード決済
できます！**
 VISA

手厚く引越
 家具・家電リースは
アムスなんでもリース
 月々の賃料+α
 で家具付賃貸ができます！

図面と相違する場合は、現況を優先致します

みずべや
水商売のお部屋
TEL 03-6279-2032
LINE ID 62792032
新宿区西新宿7-12-3小島ビル3F

みずべや
歌舞伎のお部屋
TEL 03-6205-5732
LINE ID 62792032
新宿区歌舞伎町1-8-3良川ビル2F(あずま通り)

貸マンション

早稲田駅

ガリシア早稲田 801

間取り
1K

専有面積
20.72㎡

築年月
2006年03月



4駅3路線でアクセス良好
商業施設充実で生活しやすい

チェックポイント！

主要採光面：東向き、2面採光、デザイナーズ、外観タイル張り、常時ゴミ出し可能分譲タイプ、角部屋、24時間換気システム、B・T別シャワー、浴室乾燥機、トイレ、温水洗浄便座、洗面台、ガスコンロ付、2口コンロ、システムキッチン収納スペース、クローゼット、シューズボックス、室内洗濯機置場、給湯都市ガス、フローリング、エアコン、CS、BS端子、ダブルロックドア、オートロック、モニタ付インターホン、防犯カメラ、24時間セキュリティ、バルコニー、エレベーター、宅配BOX



物件種目	貸マンション
最寄駅	早稲田
間取タイプ	1K
賃料条件	賃料 81,500円
	礼金1ヶ月 敷金なし 保証金なし

物件所在地	東京都新宿区弁天町2		
交通	東京メトロ東西線 早稲田 徒歩5分		
建物	建物名	ガリシア早稲田 801	
	構造・規模	RC 12階建/8階部分	
	使用部分積	20.72㎡	
	間取内訳	洋6	
築年月	2006年03月	契約期間	2年
管理費等	なし 共益費 10,000円/月		
駐車場			
現況	空家	入居日	2020年12月中旬予定
設備	B・T別シャワー浴室乾燥機トイレ温水洗浄便座洗面台ガスコンロ付、2口コンロシステムキッチン収納スペースクローゼットシューズボックス室内洗濯機置場給湯都市ガスフローリングエアコンCSBS端子ダブルロックドアオートロックモニタ付インターホン防犯カメ..		
保険等	要		
備考	火災保険及び緊急24時間駆け付けサービス等が付帯した入居者様への安心サービス「BRIサポート24」への加入が必須となります(月額1,500円) 申込は「申込受付くん」よりお手続きください。更新事務手数料:新賃料0.5ヶ月 更新料:新賃料1ヶ月 賃貸保証:加入費<個人>株式会社ジャックス[VICCS-PLUS10] 初回:合計家賃40% 事務手数料:合計家賃1%/月 <法人>株式会社エボスカード[ROOM ID] 初回:合計家賃40% ※外国籍の方はG.T.N利用可 建交換代等:有 27,500円~ 利用駅1:都営大江戸線 半田橋町 徒歩8分 利用駅2:東京メトロ有楽町線 江戸川橋 徒歩13分		

この図面は物件情報の一部を抜粋して掲載しております。(現況優先)
付帯条件や別途料金等が発生する場合がありますのでご確認ください。

at home

infosheet 物件番号 69721355046



TEL 03-6279-2032
LINE ID 62792032
水商売のお部屋

TEL 03-6279-2032
LINE ID 62792032
新宿区西新宿7-12-3小島ビル3F



TEL 03-6205-5732
LINE ID 62792032
歌舞伎のお部屋

TEL 03-6205-5732
LINE ID 62792032
新宿区歌舞伎町1-8-3良川ビル2F(あずま通り)



プレール・ドゥーク新宿中落合Ⅱ

住み替え応援システムRe+Room
家賃でポイントがたまる！
住み替えで使ってお得！

安心管理システム24時間管理
学生・女性にオススメ

インターネット(BBM-NET)月額基本使用料無料

ペット相談可(小型犬または猫1匹、敷金2ヶ月)

浴室換気乾燥暖房機 洗面化粧台



※図面と現況が異なる場合には現況を優先とします。

ACCESS

都営大江戸線 落合南長崎駅 徒歩10分

西武池袋線 椎名町 徒歩9分
西武新宿線 下落合 徒歩10分

1001号室

賃料 85,000円

管理費 8,000円

敷金 1ヶ月 礼金 1ヶ月

OUTLINE

間取り	1K	タイプ	専有面積	25.66㎡
入居日	2021年02月下旬		内見	不可(2/14~内見予定)
「木下の賃貸」友の会費 1600 円(別途税)/月額				
所在地	東京都新宿区中落合3丁目2-1			
構造	RC造	規模	10階建10階	
竣工日	2013年02月	総戸数	28戸	
駐車場施設	無	空き	無	
駐輪場施設	有	空き	要確認	
駐車場敷金	なし	駐車場賃料	0 円/月額	
ペット飼育相談	あり	ペット飼育の場合の敷金	敷金2ヶ月	
方位	南東	ガス	※CDエナジーダイレクト推奨	
建物管理会社	株式会社キノシタコミュニティ		電気	※CDエナジーダイレクト推奨

LEASE CONDITION

契約期間	2年	更新料	新賃料	1 ヶ月
解約予告	1ヶ月前に文書で当社宛に通知			
鍵交換費	25,000 円(別途税)	消毒代	24,000円(別途税)	

EQUIPMENT

オートロック	○	洗濯機置場	○	バルコニー	○
エレベーター	○	浴室乾燥機	○	CATV	○
TVモニター付きインターフォン	○	洗浄機能付暖房便座	○	BSアンテナ	○
宅配ボックス	○	追い焚き	○	CSアンテナ	○
ガスコンロ	○	居室床材フローリング	○	カーシェアリング	○
IHクッキングヒーター	○	エアコン	○		
独立洗面台	○	浄化槽	○		

備考
※保証会社利用必須です。木下グループをご利用の場合、初回保証料80%と月額500円(別途税)の利用手数料、また2年毎に20,000円の継続保証委託料が必要です。
※CATV、BS・CS110、インターネット、カーシェアリング等には別途契約、費用がかかります。
※退去時に最低限必要な金額はルームクリーニング代33,000円(別途税)~(お部屋の広さにより異なります)、エアコン洗浄代8,000円(別途税)~です。
※BBM-NET完備。月額基本使用料は無料ですが、オプションサービスには別途費用がかかります。
※消費税等の税率が変動した場合は、それに応じて消費税等相当額も変動致します。
※入居者補償制度あり(借家人賠償特約付き火災保険の保険料相当額として月額940円をご負担いただきます)※契約時消毒代として24,000円(別途税)を頂いております。



みずべや
水商売のお部屋

TEL 03-6279-2032
LINE ID 62792032
新宿区西新宿7-12-3小島ビル3F



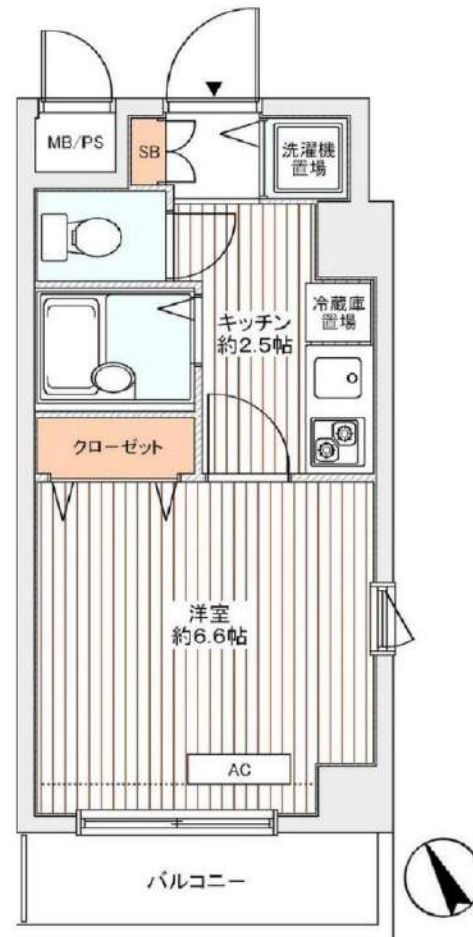
みずべや
歌舞伎のお部屋

TEL 03-6205-5732
LINE ID 62792032
新宿区歌舞伎町1-8-3 良川ビル2F(あずま通り)



オートロック完備の分譲賃貸マンションです。
 地下鉄各線 東新宿駅から徒歩約8分、都営地下鉄・大江戸線 若松河田駅から徒歩約6分の好立地！日当り&眺望、良好！設備充実！

トーシンフェニックス新宿余丁町 704号室



【賃貸条件】 契約区分:普通借家契約			
賃料	85,000円		
共益費	9,000円		
敷金	1.0ヶ月	礼金	なし
更新料	更新時新賃料の1ヶ月相当分		
保証料	初回:月額合計の50%~/1年毎:10,000円		
火災保険料	15,000円	鍵料金	22,000円~
事務手数料	16,500円		

【物件概要】			
所在地	東京都新宿区余丁町6-25		
間取り	1K	専有面積	約21.90㎡
間取り詳細	洋室:約6.6帖		
物件種別	マンション	建物構造	鉄筋コンクリート造
階数	7/8階建	築年月	2006年11月
入居可能日	即入居可	内見	退去済み、現地対応
交通	都営地下鉄・大江戸線 若松河田駅 徒歩約6分 東京メトロ・副都心線 東新宿駅 徒歩約8分		

【設備】

都市ガス給湯、バス、トイレ、エアコン、システムキッチン、クローゼット、シューズボックス、TVインターフォン、オートロック、火災報知器、ガスコンロ(2口)、室内洗濯機置場、バルコニー、エレベータ、宅配ボックス、駐輪場

【備考】

※保証会社加入必須です。
 ※法人契約不可、事務所不可。
 ※短期解約違約金あり。
 ※契約時必要書類: 身分証明証のコピー、住民票(原本)

※図面や画像と現況に相違がある場合は、現況優先とします。



みずべや
水商売のお部屋

TEL 03-6279-2032
LINE ID 62792032
新宿区西新宿7-12-3小島ビル3F



みずべや
歌舞伎のお部屋

TEL 03-6205-5732
LINE ID 62792032
新宿区歌舞伎町1-8-3 良川ビル2F(あずま通り)



RENECAT導入済物件★消臭抗菌効果が半永久持続
 駅近賃貸マンション・都会のオアシスに住まう

0402 号室 専有面積 21.67㎡

間取 1R

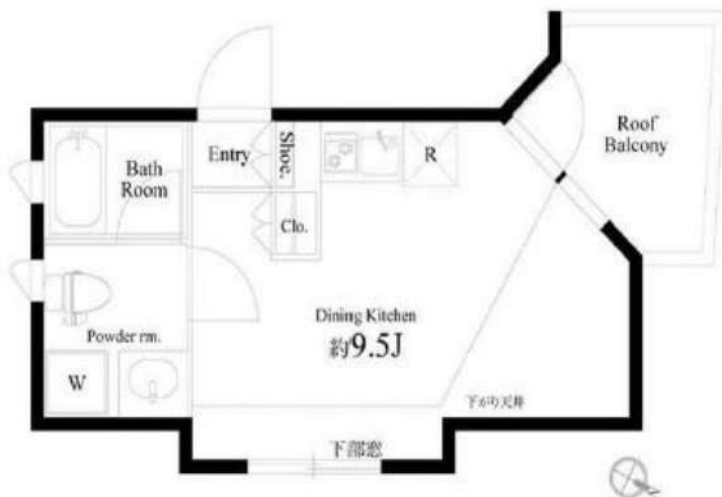
賃料 **95,000** 円/月

共益費 10,000 円/月

Access

JR山手線
「高田馬場」 駅徒歩 6分

東京メトロ東西線
「高田馬場」 駅徒歩 9分



物件概要

所在地 / 東京都新宿区高田馬場4丁目28-6
 構造・規模 / 鉄筋コンクリート造 4階建
 総戸数 / 8 戸
 築年月 / 2018年10月20日
 入居日 / 2021年02月28日

契約条件

保証金1ヶ月 (契約時償却)

保証システム利用料:家賃総額の50%(最低金額5万円)税別
 保証金契約時償却(保証金プランで契約の場合)
 24時間安心サポート料11,000円鍵交換代19,800円
 室内抗菌処理代16,500円事務手数料16,500円
 当社指定賃貸入居者総合保険加入の事(別途費用)
 ※賃料口座引落し(口座振替手数料:月額550円)
 普通賃貸借2年契約

- タイル貼りの美しい外観
- カラーTVモニター付オートロックシステム
- 共用部内廊下
- ダブルロック&ディンプルキー
- 床フローリング仕様
- エアコン1基標準装備
- オリジナルシステムキッチン
- 2口ガスコンロ(グリル付き)
- トイレとバスルーム独立型
- 温水シャワートイレ

- お湯張り・追い焚き機能付きバス
- 雨天・冬は必須!浴室換気乾燥暖房機
- シャンプードレッサー付き独立洗面台
- 洗濯機置き場・室内物干有
- 収納便利なクローゼット
- トール型シューズBOX
- インターネット個別引込可(別途費用)
- 24時間受取可能宅配BOX
- ペット可(敷金1ヶ月追加)小型のみ
- ※室内斜め天井



24時間安心サポート

設備のトラブルに24時間365日の受付体制

医療健康サービス 24

看護師が24時間365日ご相談に応じます。

※図面と状況が異なる場合、状況優先とさせていただきます。



みずべや
水商売のお部屋

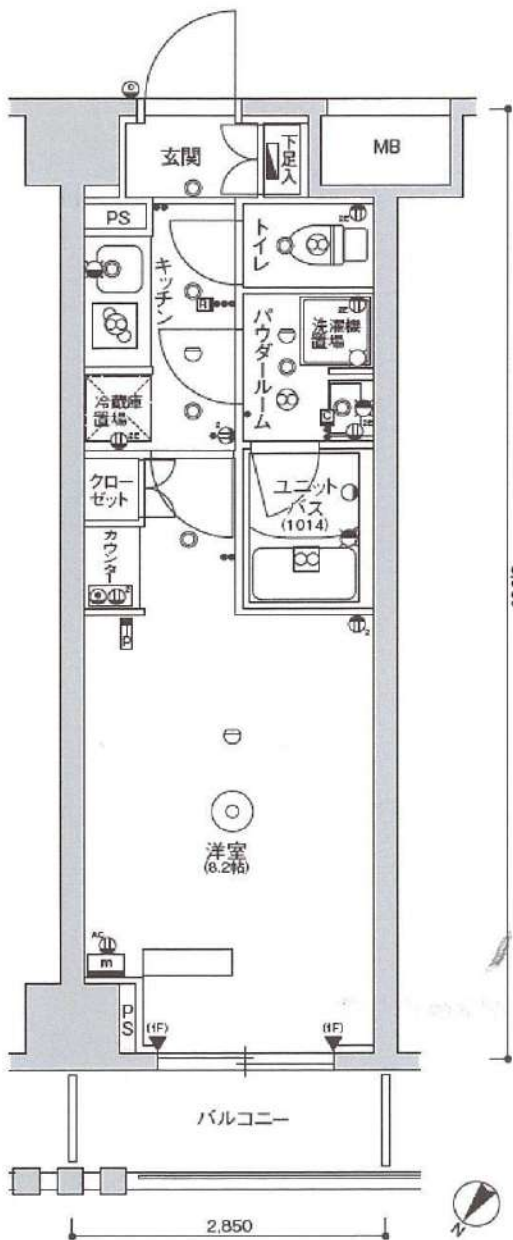
TEL 03-6279-2032
LINE ID 62792032
新宿区西新宿7-12-3小島ビル3F



みずべや
歌舞伎のお部屋

TEL 03-6205-5732
LINE ID 62792032
新宿区歌舞伎町1-8-3 良川ビル2F(あずま通り)





種別物件	分譲デザイナーズマンション
種別物件	スカイコートヒルズ北新宿 303
	専有面積: 25.5㎡
	賃料: 97,000円
	管理費: 7,000円
	敷金: 1ヶ月分 / 礼金: 1ヶ月分
住所	新宿区北新宿4-22-11
交通	JR中央線・総武線「東中野」徒歩8分
建物	鉄筋コンクリート造・地上9階建総戸数79戸
駐車	自転車62台(無料)
	更新料、新賃料の1ヶ月分
	保証会社加入必須。
	解約2ヶ月前予告、解約月家賃月割り
竣工	平成29年3月14日
契約期間	2年
火災保険	17,000円(2年契約)~
ペット	登録料5,000円
ペット飼育の場合、退去時に消毒代2万円別途消費税必要	
	契約時事務手数料1万円(税込)
	①室内クリーニング代: 45,000円(別途消費税)
	②鍵交換代: 30,000円(別途消費税)
	①・②を退去時に敷金から相殺とする。
	エステム安心クラブ入会金5千円(別途消費税・契約時)
	エステム安心クラブ月額800円(税別)
	退去済、内見可、12月中旬入居可

- ☆スーパー(いなげや)まで徒歩3分
- ☆コンビニ(ミニストップ)まで徒歩1分
- ☆24時間ジム(ゴールドジム)まで徒歩5分
- ★セントラル警備保障 ★2人入居可
- ★防犯カメラ有 ★住戸ダブルロック
- ★エントランスオートロック ★モニター付インターホン
- ★玄関オートライト ★デンプルキー採用
- ★浴室暖房乾燥機★ペット可(小型犬1匹まで)
- ☆バス・トイレ別 ☆室内洗濯機置場 ☆2ロガスコロ
- 民泊禁止★シャワートイレ★独立洗面台
- エアコン、電気・都市ガス、上下水道、オートロック

※但し、現況を優先します。



みずべや
水商売のお部屋

TEL 03-6279-2032
LINE ID 62792032
新宿区西新宿7-12-3小島ビル3F



みずべや
歌舞伎のお部屋

TEL 03-6205-5732
LINE ID 62792032
新宿区歌舞伎町1-8-3良川ビル2F(あずま通り)



高級分譲賃貸マンション

物件確認番号

9723

DYNA CITY NAKANO ARAIYAKUSHI

ダイナシティ中野新井薬師



5階部分
最上階
角部屋



area information

セブンイレブン 約150m
マルエツ 約250m
コモディイイダ 約550m

西武新宿線『新井薬師前』駅徒歩4分
総武線『東中野』駅徒歩18分

賃料98,000円 管理費12,000円

【物件概要】

所在地 / 中野区上高田3-25-9
築年月 / 2005年5月
構造 / RC造地上5階建
総戸数 / 26戸
面積 / 31.07㎡

【契約条件】

礼金 / 1ヵ月
敷金 / 1ヵ月 ※ペット飼育者：敷金1ヵ月追加
償却 / 1ヵ月 償却0.5ヵ月追加
期間 / 2年間
入居 / 即
仲介手数料 / 1ヵ月 (税別)

【備考】

- ・家財保険：22,000円
- ・鍵交換代：33,000円 (税込)
- ・除菌消臭代：8,800円 (税込)
- ・24時間緊急対応登録料：16,500円 (税込) ※契約時のみ
- ・保証会社初回保証料：総賃料の50% (月次保証料1%)
- ・更新料：新賃料の1ヵ月分
- ・更新事務手数料：0.5ヵ月 (税別)
- ※非喫煙者希望
- ※照明は残置扱い (撤去はご相談ください)

【設備】

エアコン	フローリング	システムキッチン	追焚付オートバス	浴室換気乾燥機	シャワートイレ	24時間換気システム	BS・CS	インターネット
オートロック ダブルロック	カラーTVモニター付 インターホン	宅配ボックス	24時間セキュリティ	インターネット無料				

分譲マンションのため、管理組合の都合により料金が発生する場合がございます。変更日については、急なご連絡になることもありますのでご了承下さい。

※図面と現況に相違がある場合は現況を優先します。 ※保証会社利用必須 (総賃料の50%・月次保証料1%)

みずべや
水商売のお部屋

TEL 03-6279-2032
LINE ID 62792032
新宿区西新宿7-12-3小島ビル3F

みずべや
歌舞伎のお部屋

TEL 03-6205-5732
LINE ID 62792032
新宿区歌舞伎町1-8-3良川ビル2F(あずま通り)

クレイシア新宿

号室	賃料
1301	111,500円

★新宿駅が徒歩圏内!!もちろん生活利便も抜群で3駅利用可★

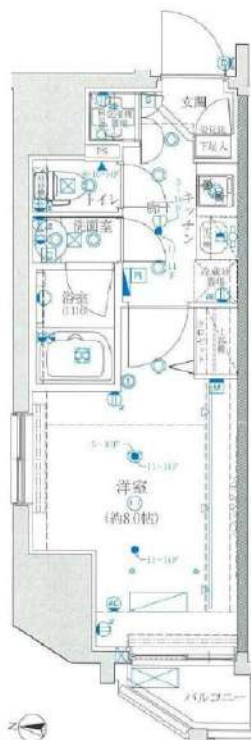


写真はイメージです。
フローリングカラー：ダークブラウン
インターネットはギガプライズのみ利用可

- 保証会社加入必須
- 新日本信用保証
 - ①初回賃料総額4.0% (年額1万円)
 - ②初回賃料総額8.0% (年額無)
 - ③学生プラン初回3万円4年間年額無 (5年目～年額1万円)※要学生証コピー
口座振替手数料 200円 (税抜) /月
 - クレディセゾン
 - ①初回賃料総額4.0% (年額1万円更新)
※賃料(管理費込)が15万円以上年額1.4万円
 - ②学生プラン初回1.5万円年額1万円※要学生証コピー

- ◆契約時必要書類◆
- ご契約者様 ・顔写真付身分証明書(1stコピー)
・健康保険証(1stコピー)
・住民票※マイナンバー非掲載
- ご入居者様 ・顔写真付身分証明書(1stコピー)

分譲賃貸マンション
インターネット (Wi-Fi) 無料!
ペット飼育可 保証金2ヶ月 (退去時償却)



図面が現状と異なる場合は現状優先とします。
更新料: 新賃料の1.5ヶ月分

管理費	10,000円		
敷金	0ヶ月	礼金	1ヶ月
所在地	東京都新宿区 新宿5丁目8-5		
交通	東京メトロ丸ノ内線 新宿三丁目 徒歩3分 東京メトロ丸ノ内線 新宿 徒歩10分 東京メトロ丸ノ内線 新宿御苑前 徒歩6分		
構造	鉄筋コンクリート(RC造) 16階建		
専有面積	25.44㎡	開口部方位	西
総戸数	52戸	間取り	1K
築年月	2016/03	契約期間	2年
駐車場	バイク置き場空有5000円 月額,駐輪場空有無料		
入居日	1月中旬 12/12退去(入居中)		
設備等	都市ガス, 公共下水, 宅配BOX, バス・トイレ別, 浴室乾燥機, 室内洗濯機置き場, 角部屋, 2階以上の物件, ペット相談, ガスコンロ, システムキッチン, コンロ2口, フローリング, バルコニー, エレベーター, CSアンテナ, BSアンテナ, エアコン, 独立洗面台, 防犯カメラ, 温水洗浄便座, ネット無料, 暖房便座, グリル, 2面採光, 収納, 下駄箱, モニタ付オートロック, ゴミ置場, シリンダーキー (ディンプル), ダブルロックキー, 24時間緊急通報システム, マルチメディアコンセント, 人感照明センサー		
備考	※365日以内の解約の場合、短期解約違約金 賃料(管理費込) 1ヶ月分 ※退去時ルームクリーニング代 44,000円(税抜) 室内除菌消臭代: 5,000円(税抜) 鍵交換料: 28,000円(税抜) 保険料: 20,000円 2年 解約予告: 1ヶ月前		

物件コード 35753_1301



みずべや
水商売のお部屋

TEL 03-6279-2032
LINE ID 62792032
新宿区西新宿7-12-3小島ビル3F



みずべや
歌舞伎のお部屋

TEL 03-6205-5732
LINE ID 62792032
新宿区歌舞伎町1-8-3 良川ビル2F(あずま通り)





複数路線利用可能・バストイレ別・ペット可・ネット無料・南向き・セキュリティ充実♪

1K	専有面積	25.47㎡
賃料	125,000円	
管理費	5,000円	
礼金	1ヶ月	敷金 2ヶ月
入居時期	予定 2021年01月23日	

◆アクセス

山手線「新宿」駅徒歩9分

東京メトロ丸ノ内線「新宿」駅徒歩7分 都営新宿線「新宿三丁目」駅徒歩3分

◆物件概要

- ・住所/東京都新宿区新宿5丁目 18-10
- ・構造/鉄筋コンクリート造地上階数 14階
- ・築年数/2016年11月
- ・駐車場/要問い合わせ・駐輪場/設備有・バイク置き場/設備有 ※設備有の場合は要問い合わせ
- ・向き/南
- ・契約期間/普通借家契約 2年
- ・更新料/新賃料の 1.5ヶ月+更新事務手数料15,000円(別途税)

◆初期費用

- ①保証委託料/にじいる◎月額保証料：賃料+管理費の1%※最低保証料1,000円 ◎初回保証委託料：賃料+管理費+月額保証料の80%◎決済手数料：毎月500円+税
- ②損害保険/有り 火災保険 24ヶ月 23,000円
- ③当月分日割賃料
- ④翌月分賃料
- ⑤その他費用/安心入居サポート(税別):15000円 鍵交換費用(税別・必須):50000円

◆入居諸条件

ペット(可)、ルームシェア(相談)、外国人入居(相談)、学生専用(可)、楽器使用(相談)、高齢者(相談)、子供(不可)、事務所(不可)、性別(不問)、単身(可)、二人入居(相談)、法人(可)

◆設備

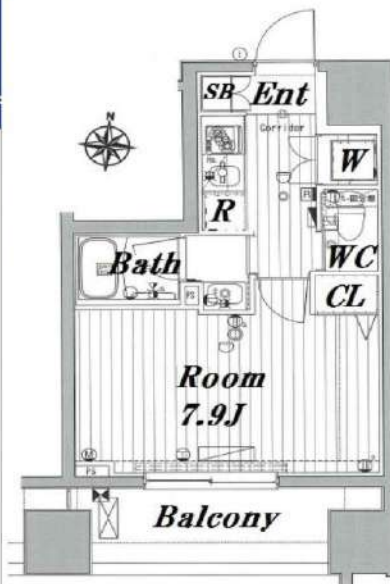
2F以上、オートロック、ダブルロック、ティンブルキー、モニター付オートロック、角住戸、南面バルコニー、デザイナーズ、外壁タイル張り、防犯カメラ、メールボックス、24時間換気システム、2ロコンロ、BS、CS、インターホン、エアコン、ガス給湯、クローゼット、システムキッチン、シューズボックス、ネット使用料不要、バス・トイレ別、フローリング、マルチメディアコンセント、ユニットバス、温水洗浄便座、高速ネット対応、室内洗濯機置場、人感照明センサー、洗面化粧台、洗面所独立、洗面台、浴室乾燥、24時間ゴミ出し可、エレベーター、宅配BOX、敷地内ゴミ置き場

◆備考

短期解約違約金あり(1年未満解約賃料+管理費1.5ヶ月分)
2ヶ月前解約予告
先行申込可
法人契約の場合：礼金1か月追加で法人規定ご相談可能です。
退去時「クリーニング」費用(別途税)36000円
退去時エアコン内部洗浄費用(別途税)：12,000円/台
ペット飼育可能(犬または猫2匹まで)飼育の際は1匹につき敷金1ヶ月追加、退去時償却
楽器使用相談可：ただし消音機能付き・ほかの居住者よりクレームがあった場合即時使用中止

◆周辺施設

- ・0-17 新宿医大通店
 - ・ファミリーマート 新宿靖国通り店
 - ・ミッドラック 新宿明治通店
 - ・ティールマガキ 新宿3丁目店
 - ・まいばすけっと 新宿5丁目
 - ・新宿区役所内郵便局
 - ・松田歯科医院
 - ・藤村内科外科クリニック
- ※作成時データの為、現状とは異なる場合がございます。



※図面と異なる場合は現況を優先となります。
※賃料発生日は申込から原則2週間となります。

メイクデザイン新宿 1305

賃貸マンション



みずべや
水商売のお部屋

TEL 03-6279-2032
LINE ID 62792032
新宿区西新宿7-12-3小島ビル3F



みずべや
歌舞伎のお部屋

TEL 03-6205-5732
LINE ID 62792032
新宿区歌舞伎町1-8-3 良川ビル2F(あずま通り)



RENECAT導入済物件消臭★抗菌効果が半永久持続
 新宿駅・新宿三丁目駅E1出口から徒歩7分

Access

JR山手線
 「新宿」駅徒歩 7分

東京メトロ副都心線
 「新宿三丁目」駅徒歩 7分



- タイル張りの美しい外観
- 防犯カメラ付エレベーター
- 共用部防犯カメラ(9台)
- 24時間マンションセキュリティ
- カラーTV付オートロックシステム
- ダブルロック&ディンプルキー
- 床フローリング仕様
- エアコン1基標準装備
- オリジナルシステムキッチン
- 2口ガスコンロ

- お湯はり機能付バス
- 浴室換気乾燥暖房涼風機
- シャンプードレッサー付独立洗面台
- 収納便利なクローゼット
- インターネット利用可能(別途費用)
- BS・110°CS・CATV(別途費用)
- 24時間受取可能宅配BOX
- 駐輪場:1台1,000円/年
- バイク18,000円/年:(要詳細確認)
- ペット可(別途敷金1ヶ月)小型1匹まで



0203 号室 専有面積 25.50㎡

間取 1K

賃料 128,000 円/月

共益費 12,000 円/月

物件概要

所在地/ 東京都新宿区新宿6丁目2-16
 構造・規模/ 鉄筋コンクリート造 6階建
 総戸数/ 53 戸
 築年月/ 2018年08月31日
 入居日/ 2021年02月10日

契約条件

保証金2ヶ月 (契約時償却)

SC保証システム利用料:家賃総額50%(最低金額5万円)税別
 保証人付プラン:家賃総額の30%(最低金額3万円)
 保証金契約時償却(保証金プランで契約の場合)
 24時間安心サポート料11,000円鍵交換代19,800円
 室内抗菌処理代16,500円事務手数料16,500円
 当社指定火災保険(ジック)加入の事(別途費用)
 賃料口座引落し(口座振替手数料別途費用)
 普通賃貸借2年契約
 ※LPガス(要担保金)

24時間安心サポート

医療健康サービス 24

設備のトラブルに24時間365日の受付体制

看護師が24時間365日ご相談に応じます。

※図面と状況が異なる場合、状況優先とさせていただきます。



みずべや
水商売のお部屋

TEL 03-6279-2032
 LINE ID 62792032
 新宿区西新宿7-12-3小島ビル3F



みずべや
歌舞伎のお部屋

TEL 03-6205-5732
 LINE ID 62792032
 新宿区歌舞伎町1-8-3 良川ビル2F(あずま通り)



貸マンション

東新宿駅

エム・ブランド新宿戸山公園(エムブランドシンジュクトヤマコウエン) 2F

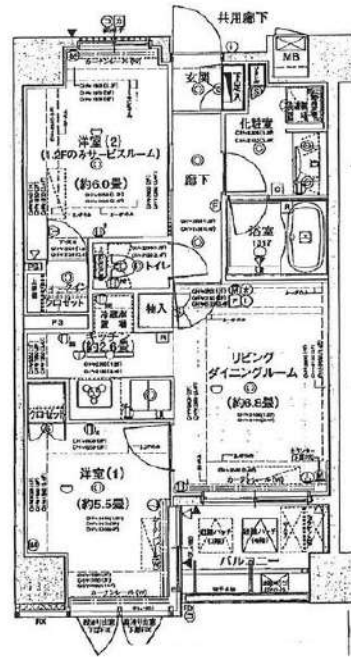
間取り
2LDK

専有面積
49.97㎡

築年月
2008年01月

チェックポイント！

バイク置場有(3,000円/月)、駐輪場有(500円/月)、主要採光面：南向き、デザイナーズ分譲タイプ24時間換気システム、振分、1T重畳対応物件、二重床・二重天井、閑静な住宅街、B・T別オートバス、シャワー・追焚機能、浴室暖房、浴室乾燥機、トイレ・温水洗浄便座、洗面所、洗面台、洗面所独立、ガスコンロ付、3口以上コンロ、システムキッチン、グリル収納スペース、クローゼット、照明器具、室内洗濯機置場、給湯、フローリング、全居室フローリング、冷房、暖房、エアコン、CS、BS端子、CATVインターネット対応、光ファイバー、CATVインターネットオートロック、モニタ付オートロック、モニタ付インターホン、バルコニー、ラーフバルコニー、エレベ...



物件種目	貸マンション
最寄駅	東新宿
間取タイプ	2LDK
賃貸条件	賃料 189,000円 礼金1ヶ月 敷金1ヶ月 保証金なし

物件所在地	東京都新宿区大久保3丁目2		
交通	東京メトロ副都心線 東新宿 徒歩5分		
建物	建物名	エム・ブランド新宿戸山公園(エムブランドシンジュクトヤマコウエン) 2F	
	構造・規模	RC 5階建/2階部分	
	使用部分積	49.97㎡	
	間取内訳	洋5.5・6 LDK 9.4	
築年月	2008年01月	契約期間	2年
管理費等	なし 共益費なし 雑費なし		
駐車場			
現況	居住中 2020年12月25日退去予定	入居日	2021年1月中旬予定
設備	B・T別、オートバス、シャワー・追焚機能、浴室暖房、浴室乾燥機、トイレ、温水洗浄便座、洗面所、洗面台、洗面所独立、ガスコンロ付、3口以上コンロ、システムキッチン、グリル収納スペース、クローゼット、照明器具、室内洗濯機置場、給湯、フローリング、全居室フローリング、冷房、暖房、エアコン...		
保険等	要 2年15,000円		
備考	楽器静かなものは可トランクルーム2000円～短期解約違約金有(1年未満1ヵ月) 賃貸保証：加入要 当社指定の保証会社にご加入いただきます。 利用駅1：JR山手線 新大久保 徒歩8分 利用駅2：東京メトロ副都心線 西早稲田 徒歩5分		

この図面は物件情報の一部を抜粋して掲載しております。(現況優先)
付帯条件や別途料金等が発生する場合がありますのでご確認ください。

at home

infosheet 物件番号 69723429099



TEL 03-6279-2032
LINE ID 62792032
新宿区西新宿7-12-3小島ビル3F



TEL 03-6205-5732
LINE ID 62792032
新宿区歌舞伎町1-8-3 良川ビル2F(あずま通り)

RENECAT導入済物件消臭★抗菌効果が半永久持続
 新宿駅・新宿三丁目駅E1出口から徒歩7分

Access

JR山手線
 「新宿」駅徒歩 7分



東京メトロ副都心線
 「新宿三丁目」駅徒歩 7分

- タイル張りの美しい外観
- 防犯カメラ付エレベーター
- 共用部防犯カメラ(9台)
- 24時間マンションセキュリティ
- カラーTV付オートロックシステム
- ダブルロック&ディンプルキー
- 床フローリング仕様
- エアコン2基標準装備
- オリジナルシステムキッチン
- 2口IH・1口RH

- お湯はり機能付・追い焚き機能付バス
- 浴室換気乾燥暖房涼風機
- シャンプードレッサー付独立洗面台
- 収納便利なウォークインクローゼット
- インターネット利用可能(別途費用)
- BS・110°CS・CATV(別途費用)
- 24時間受取可能宅配BOX
- 駐輪場:1台1,000円/年
- バイク18,000円/年:(要詳細確認)
- ペット可(別途敷金1ヶ月)小型1匹まで



0501 号室 専有面積 40.80㎡

間取 1LDK

賃料 255,000 円/月

共益費 15,000 円/月

物件概要

所在地/ 東京都新宿区新宿6丁目2-16
 構造・規模/ 鉄筋コンクリート造 6階建
 総戸数/ 53 戸
 築年月/ 2018年08月31日
 入居日/ 2021年02月10日

契約条件

保証金2ヶ月 (契約時償却)

SC保証システム利用料:家賃総額50%(最低金額5万円)税別
 保証人付プラン:家賃総額の30%(最低金額3万円)
 保証金契約時償却(保証金プランで契約の場合)
 24時間安心サポート料11,000円鍵交換代19,800円
 室内抗菌処理代16,500円事務手数料16,500円
 当社指定火災保険(ジック)加入の事(別途費用)
 賃料口座引落とし(口座振替手数料別途費用)
 普通賃貸借2年契約
 ※オール電化

24時間安心サポート **医療健康サービス 24**

設備のトラブルに24時間365日の受付体制 看護師が24時間365日ご相談に応じます。

※図面と状況が異なる場合、状況優先とさせていただきます。

みずいべや 水商売のお部屋 **TEL 03-6279-2032** LINE ID 62792032 新宿区西新宿7-12-3小島ビル3F

みずいべや 歌舞伎のお部屋 **TEL 03-6205-5732** LINE ID 62792032 新宿区歌舞伎町1-8-3 良川ビル2F(あずま通り)