

高級分譲賃貸マンション

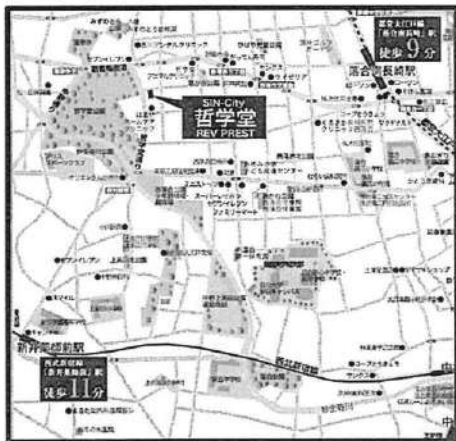
SIN-City 哲学堂 REV PREST



- TVモニター付オートロック
- エアコン ■バス・トイレ別
- 室内防水パン ■駐輪場
- 2口ガスキッチン
- 浴室換気乾燥機
- 洗面化粧台 ■宅配BOX
- ウォシュレット ■分譲タイプ

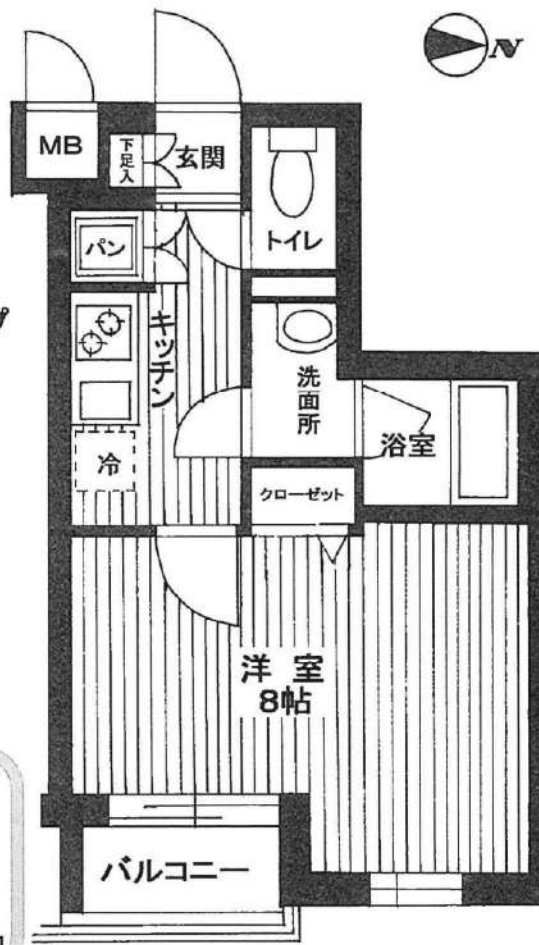
- クローゼット
- フローリング
- ディンプルキー
- ダブルロック

(株)フンススタンド保証会社加入の事
 ・初回保証委託料:賃料・管理費の55%
 ・年間保証委託料:年間12,000円



☆ペット飼育可能☆
 (敷金プラス1ヶ月)
 ※小猫・小型犬いずれか1匹
 (体重5kgまで)
 ※ペット飼育の場合、退去時敷金1ヶ月償却

1 K



種目	分譲賃貸マンション		
最寄駅	落合南長崎		
間取	1 K		
賃料	賃料 77,000円		
条件	敷金 1ヶ月 礼金 1ヶ月		
物件所在地	新宿区西落合2丁目16番10号		
交通	都営大江戸線『落合南長崎』駅徒歩9分		
	西武新宿線『新井薬師前』駅徒歩11分		
建概要	名称	SIN-City 哲学堂 REV PREST	
	構造	鉄筋コンクリート造地上5階建て	
	面積	25.31㎡	
	間取内訳	左記参照	
築年数	2011年7月	契約期間	2年間
管理費	10,000円		
駐車場	無し		
現況	12/21空予定	入居日	
設備	オートロック、エアコン、防水パン バス・トイレ別、ガスキッチン		
備考	更新料/新賃料の1ヶ月分 火災保険料/18,800円 違約保証人必須 ※文書事務手数料/10,000円 ※鍵交換費/20,000円 ※口座振替手数料/月額300円 ※別途消費税相当額		

都営大江戸線『落合南長崎』駅徒歩9分

404号室

25.31㎡

* 図面と現況が異なる場合は、現況優先と致します。



みずいべや
水商売のお部屋

TEL 03-6279-2032
 LINE ID 62792032
 新宿区西新宿7-12-3小島ビル3F



みずいべや
歌舞伎のお部屋

TEL 03-6205-5732
 LINE ID 62792032
 新宿区歌舞伎町1-8-3 良川ビル2F(あずま通り)



貸マンション

高円寺駅

ガラ・グランディ中野 401

間取り
1K

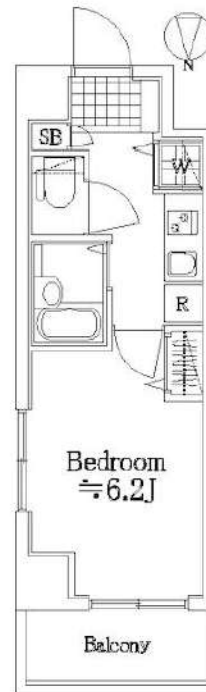
専有面積
21.28㎡

築年月
2004年06月



チェックポイント！

主要採光面：北向き、2面採光、角部屋、B・T別、浴室乾燥機、温水洗浄便座、ガスコンロ付、2口コンロ、室内洗濯機置場、都市ガス、フローリング、C S、B S 端子、C A T V、オートロック、モニタ付インターホン、防犯カメラ、バルコニー、エレベーター、宅配BOX



物件種目	貸マンション
最寄駅	高円寺
間取タイプ	1K
賃貸条件	賃料 79,500円 礼金1ヶ月 敷金1ヶ月 保証金なし

物件所在地	東京都中野区野方1丁目39-7		
交通	J R 総武・中央緩行線 高円寺 徒歩9分		
建物	建物名	ガラ・グランディ中野 401	
	構造・規模	R C 10階建/4階部分	
	使用部分積	21.28㎡	
	間取内訳	洋室6.2	
築年月	2004年06月	契約期間	2年
管理費等	6,000円/月 共益費なし 雑費なし		
駐車場			
現況	居住中	入居日	2021年1月中旬予定
設備	B・T別浴室乾燥機、温水洗浄便座、ガスコンロ付、2口コンロ、室内洗濯機置場、都市ガス、フローリング、C S、B S 端子、C A T V、オートロック、モニタ付インターホン、防犯カメラ、バルコニー、エレベーター、宅配BOX		
保険等	要 2年15,000円		
備考	賃料引落手数料(月額) ¥200 (税抜) 鍵交換料 ¥20,000 (税抜) 保険料 ¥15,000 (税抜) 駐車場：有 駐輪場：有 バイク置き場：無 マンションタイプ光ファイバー対応入居可能日は、変更となる場合がございます。更新料：新賃料1.5ヶ月 賃貸保証：加入要 全保連 初回保証料は【賃料+管理費】の50%です。※学生応援キャンペーン：学生の方は保証料無料！！ 鍵交換代等：有 20,000円～ 利用駅1：西武新宿線野方徒歩15分		

この図面は物件情報の一部を抜粋して掲載しております。(現況優先)
付帯条件や別途料金等が発生する場合がありますのでご確認ください。

at home

infosheet 物件番号 10517335041



TEL 03-6279-2032
LINE ID 62792032
新宿区西新宿7-12-3小島ビル3F



TEL 03-6205-5732
LINE ID 62792032
新宿区歌舞伎町1-8-3良川ビル2F(あずま通り)



貸マンション

中野駅

ロアール中野 602

間取り
1K

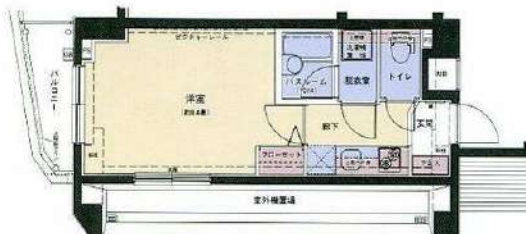
専有面積
25.71㎡

築年月
2006年04月



チェックポイント！

主要採光面：東向き,ルーフシェア可,2面採光,デザイナーズ,常時ゴミ出し可能,分譲タイプ,角部屋,最上階,24時間換気システム, B・T別,浴室乾燥機,温水洗浄便座,ガスコンロ付,2口コンロ,システムキッチン,グリル,クローゼット,シューズボックス,照明器具,人感センサー付照明,室内洗濯機置場,都市ガス,フローリング,エアコン, CATV,インターネット対応,光ファイバー,ダブルロックドア,オートロック,モニタ付オートロック,防犯カメラ,バルコニー,エレベーター,宅配BOX



物件種目	貸マンション
最寄駅	中野
間取タイプ	1K
賃貸条件	賃料 83,000円 礼金なし 敷金なし 保証金なし

物件所在地	東京都中野区新井1丁目		
交通	J R 総武・中央緩行線 中野 徒歩10分		
建物	建物名	ロアール中野 602	
	構造・規模	RC 6階建/6階部分	
	使用部分積	25.71㎡	
	間取内訳	洋室8.4 K2	
築年月	2006年04月	契約期間	2年
管理費等	なし 共益費9,000円/月 雑費なし		
駐車場	なし		
現況	居住中	入居日	2021年1月7日予定
設備	B・T別,浴室乾燥機,温水洗浄便座,ガスコンロ付,2口コンロ,システムキッチン,グリル,クローゼット,シューズボックス,照明器具,人感センサー付照明,室内洗濯機置場,都市ガス,フローリング,エアコン, CATV,インターネット対応,光ファイバー,ダブルロックドア,オートロック,モニタ付オ...		
保険等	要 2年17,000円		
備考	退去時清掃費用35,000円(税込) 共設設備、インターネット、共用設備の使用法および料金については建物管理会社へお問い合わせ下さい 鍵交換費用:27,500円 更新料:新賃料1ヶ月 賃貸保証:加入要日本トラスターコーポレーション保証 初回保証料:総賃料の8.0%+月額保証料:総賃料の1% 利用駅1:東京メトロ東西線 中野 徒歩10分 利用駅2:西武新宿線 新井薬師前 徒歩9分		

この図面は物件情報の一部を抜粋して掲載しております。(現況優先)
付帯条件や別途料金等が発生する場合がありますのでご確認ください。

at home

infosheet 物件番号 10474086041



新宿本店
みずべや
水商売のお部屋

TEL 03-6279-2032
LINE ID 62792032
新宿区西新宿7-12-3小島ビル3F



歌舞伎町
みずべや
水商売のお部屋

TEL 03-6205-5732
LINE ID 62792032
新宿区歌舞伎町1-8-3 良川ビル2F(あずま通り)



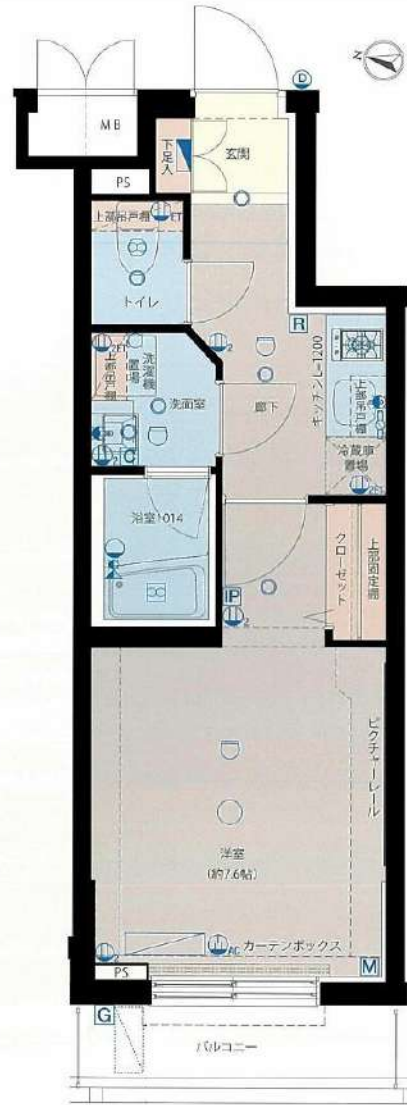
パティナー新宿下落合 203号室

- ★カラーTVモニター付オートロック
- ★敷地内ゴミ置き場
- ★共用部防犯カメラ
- ★宅配ボックス ★BS・CS・CATV
- ☆人感センサー付玄関照明
- ☆独立洗面化粧台
- ☆シャワートイレ
- ☆浴室換気乾燥機
- ☆2口ガスコンロ付システムキッチン

FLET'S J:COM

2月6日退去予定
2月下旬～入居日相談

- 【駐輪場】
 無料/月額
- 【バイク置場】
 無
- 【駐車場】
 無



分譲賃貸マンション	
住所	東京都新宿区上落合2-1-3
交通	西武新宿線下落合駅まで徒歩4分
	都営大江戸線中井駅まで徒歩6分
	東京メトロ東西線落合駅まで徒歩11分
賃貸条件	賃貸料 84,000円
	管理費 9,000円
	敷金 なし 礼金 1ヶ月
建物概要	構造・階数 鉄筋コンクリート造5階建
	専有面積 25.55㎡ パルココー面積 3.10㎡
	竣工日 2012年7月
契約期間	普通賃貸借2年 更新料 新賃料の1ヶ月分 事務手数料 12,000円(税別)
備考	<ul style="list-style-type: none"> ■トータルホー124・・・1,000円+税/月額 ■火災保険料・・・18,000円～ ■鍵交換代金・・・28,000円+税 ■室内抗菌消臭代金・・・10,000円+税 ■ルームクリーニング費用・・・40,000円+税 ※退室時のルームクリーニング費用に充当します ■保証会社加入必須 「あんしん保証」 賃料+管理費+トータルホ 50% 保証人原則不要 家賃引落手数料 880円/月 更新保証手数料 12,000円/年 <p>★1年未満解約の場合、賃料+管理費の1ヶ月分の違約金が発生します。 ★図面と現況が異なる場合は現況優先とします。 ★スマートフォン・携帯電話の受信状況を内見時に必ずご確認下さい。</p>



TEL 03-6279-2032
LINE ID 62792032
新宿区西新宿7-12-3小島ビル3F



TEL 03-6205-5732
LINE ID 62792032
新宿区歌舞伎町1-8-3良川ビル2F(あずま通り)

貸マンション

落合南長崎駅

ガリシア新宿西落合 402

間取り
1K

専有面積
25.87㎡

築年月
2016年01月

インターネット利用無料！
都心の利便性を使いこなす

チェックポイント！

主要採光面：北向き、デザイナーズ、外観タイル張り、常時ゴミ出し可能、分譲タイプ、24時間換気システム、B・T別、シャワー、浴室乾燥機、トイレ、温水洗浄便座、洗面所独立、ガスコンロ付、2口コンロ、システムキッチン、収納スペース、ウォークインクローゼット、シューズ1C、人感センサー付照明、ダウンライト、室内洗濯機置場、給湯、都市ガス、フローリング、エアコン、CS、BS端子、MMコンセント、インターネット使用料無料、ダブルロックドア、オートロック、モニタ付オートロック、モニタ付インターホン、防犯カメラ、24時間セキュリティ、バルコニー、エレベーター、宅配BOX



物件種目	貸マンション
最寄駅	落合南長崎
間取りタイプ	1K
賃料条件	賃料 87,000円
	礼金1ヶ月 敷金なし 保証金なし

物件所在地	東京都新宿区西落合2丁目14-13		
交通	都営大江戸線 落合南長崎 徒歩9分		
建物	建物名	ガリシア新宿西落合 402	
	構造・規模	RC 6階建/4階部分	
	使用部分積	25.87㎡	
	間取内訳	洋 7.3	
築年月	2016年01月	契約期間	2年
管理費等	なし 共益費10,000円/月		
駐車場			
現況	居住中 2021年02月02日退去予定	入居日	2021年2月中旬予定
設備	B・T別、シャワー、浴室乾燥機、トイレ、温水洗浄便座、洗面所独立、ガスコンロ付、2口コンロ、システムキッチン、収納スペース、ウォークインクローゼット、シューズ1C、人感センサー付照明、ダウンライト、室内洗濯機置場、給湯、都市ガス、フローリング、エアコン、CS、BS端子、MMコン...		
保険等	要		
備考	火災保険及び緊急24時間駆け付けサービス等が付帯した入居者様への安心サービス「BR」サポート24への加入が必須となります。(月額1,500円) 申込は「申込受付くん」よりお手続きください。更新事務手数料：新賃料0.5ヶ月・更新料：新賃料1ヶ月 賃貸保証：加入費〈個人〉株式会社ジャックス[VICCS-PLUS10] 初回：合計家賃4.0% 事務手数料：合計家賃1% / 月 〈法人〉株式会社エホスカーF〔ROOM1D〕初回：合計家賃4.0% ※外国籍の方はG.T.N利用可 鍵交換代等：有 27,500円 - 利用駅1：西武新宿線 新井薬師前 徒歩12分 利用駅2：西武池袋線 豊島線 東長崎 徒歩14分		

この図面は物件情報の一部を抜粋して掲載しております。(現況優先)
付帯条件や別途料金等が発生する場合がありますのでご確認ください。

at home

infosheet 物件番号 69723979063



みずいべや
水商売のお部屋

TEL 03-6279-2032
LINE ID 62792032
新宿区西新宿7-12-3小島ビル3F



みずいべや
歌舞伎のお部屋

TEL 03-6205-5732
LINE ID 62792032
新宿区歌舞伎町1-8-3 良川ビル2F(あずま通り)



クレイシア新宿中落合

号室	賃料
801	93,500円

★池袋、高田馬場、新宿まで直通★



画像はイメージです。
インターネットはギガプライズのみ利用可

保証会社加入必須

- I、新日本信用保証
 - ①初回賃料総額4.0% (年額1万円)
 - ②初回賃料総額8.0% (年額無)
 - ③学生プラン初回3万円4年間年額無 (5年目～年額1万円)※要学生証コピー
口座振替手数料 200円 (税抜) /月
- II、クレディセゾン
 - ①初回賃料総額4.0% (年額1万円更新)
※賃料(管理費込)が15万円以上年額1.4万円
 - ②学生プラン初回1.5万円年額1万円※要学生証コピー

◆契約時必要書類◆

- ご契約者様
- ・顔写真付身分証明書(1stコピー)
 - ・健康保険証(1stコピー)
 - ・住民票※マイナンバー非掲載
- ご入居者様
- ・顔写真付身分証明書(1stコピー)

築浅分譲賃貸マンション
インターネット(Wi-Fi)無料!
ペット飼育可 保証金二ヶ月(退去時償却)



図面が現状と異なる場合は現状優先とします。
更新料: 新賃料の1ヶ月分

管理費	10,000円		
敷金	0ヶ月	礼金	1ヶ月
所在地	東京都新宿区 中落合2丁目21-12		
交通	西武新宿線 下落合 徒歩9分 西武池袋線 椎名町 徒歩9分 都営大江戸線 落合南長崎 徒歩11分		
構造	鉄筋コンクリート(RC造) 9階建		
専有面積	25.35㎡	開口部方位	東
総戸数	31戸	間取り	1K
築年月	2020/03	契約期間	2年
駐車場	バイク置き場空有5000円 月額, 駐輪場空有無料		
入居日	即		
設備等	都市ガス, 公共下水, 宅配BOX, バス・トイレ別, 浴室乾燥機, 室内洗濯機置き場, 角部屋, 2階以上の物件, ペット相談, ガスコック, システムキッチン, コック2口, フローリング, バルコニー, エレベーター, CATV, BSアンテナ, BSアンテナ, エアコン, 独立洗面台, 防犯カメラ, 温水洗浄便座, ネット無料, 暖房便座, グリル, 2面採光, 収納, 下駄箱, モニタ付オートロック, ゴミ室, シリンダーキー(ディンプル), ダブルロックキー, 24時間緊急通報システム, ダウンライト, マルチメディアコンセント, 人感照明センサー		
備考	※365日以内の解約の場合、短期解約違約金 賃料(管理費込) 1ヶ月分 ※更新事務手数料: 新賃料の0.5ヶ月分 ※退去時ルームクリーニング代 44,000円(税抜) 室内除菌消臭代: 5,000円(税抜) 鍵交換料: 28,000円(税抜) 保険料: 20,000円 2年 解約予告: 1ヶ月前		

物件コード 44970_801



みずべや
水商売のお部屋

TEL 03-6279-2032
LINE ID 62792032
新宿区西新宿7-12-3小島ビル3F



みずべや
歌舞伎のお部屋

TEL 03-6205-5732
LINE ID 62792032
新宿区歌舞伎町1-8-3 良川ビル2F(あずま通り)



築浅賃貸マンション

—エルズステューディオ中落合— L's studio NAKAOCHIAI



- ★セキュリティ・設備充実!
- ★南西向き、陽当たり良好!
- ★平成24年3月築!



宅配BOX・防犯カメラ・オートロック

都営大江戸線・西武新宿線
「中井」 駅徒歩7分
 都営大江戸線
「落合南長崎」 駅徒歩9分
 西武新宿線
「下落合」 駅徒歩10分
 西武池袋線
「椎名町」 駅徒歩14分

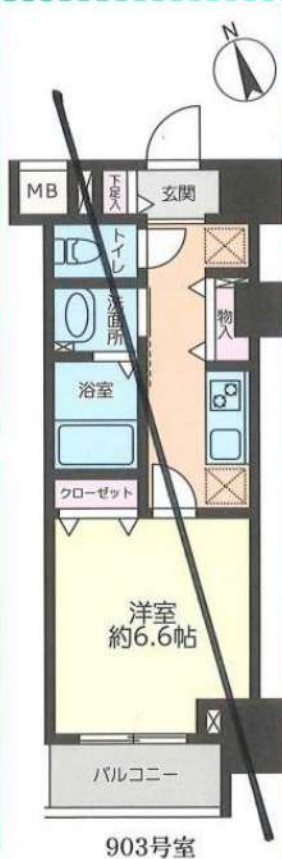
- ◆中井駅より新宿へ3駅、椎名町駅より池袋へ1駅
- ◆快適な暮らしを実現する先進設備

物件概要

- 所在地/東京都新宿区中落合3丁目7-6
- 構造規模/R C造10階建・全44戸
- 築年月/平成24年3月
- 駐車場/16台 敷地内駐車場 空有り(28,600円/月)
- 共有部分/オートロック、屋根付駐輪場、駐車場エレベーター、バイク置場、防犯カメラ
 宅配BOX、24時間敷地内ゴミ置場利用可
 CATV・BS・CS対応
- 専有部分/オールフローリング、エアコン1基
 システムキッチン、室内洗濯機置場
 浴室乾燥機・追焚き機能付
 シャンプードレッサー付洗面台
 温水洗浄便座付トイレ
 TVモニター付インターホン
 ダブルロックリバーシブルディンプルキー

賃貸条件

- ◆礼金: 1ヵ月 ◆敷金: 1ヵ月
- ◆管理費: 4,000円/月
- ◆契約期間: 2ヵ年(更新可)
- ◆更新料: 新賃料の1ヵ月分
- ※仲介手数料1.1ヵ月分が必要となります。
- ※当社指定保証会社加入(賃料等合計額の50%)
- ※この物件は書類による入居審査があります。
- ※契約時に当社指定の火災保険に加入して頂きます。
- ※図面と現況が異なる場合は、現況を優先致します。



号室	タイプ	面積	特記事項
401	Mtype	36.33㎡	4階角部屋・日当たり良好 収納2箇所あり
903	Dtype	26.88㎡	9階日当たり・眺望良好 収納2箇所あり



みずいべや
水商売のお部屋

TEL 03-6279-2032
 LINE ID 62792032
 新宿区西新宿7-12-3小島ビル3F

みずいべや
歌舞伎のお部屋

TEL 03-6205-5732
 LINE ID 62792032
 新宿区歌舞伎町1-8-3 良川ビル2F(あずま通り)



プレミアムキューブG四谷左門町 501

間取り	賃料	管理費等
1R	104,000円	15,000円

【インターネット無料!※CIMS light】ペット可 高級分譲賃貸マンション♪

【インターネット無料!※CIMS light】ペット可 高級分譲賃貸マンション♪

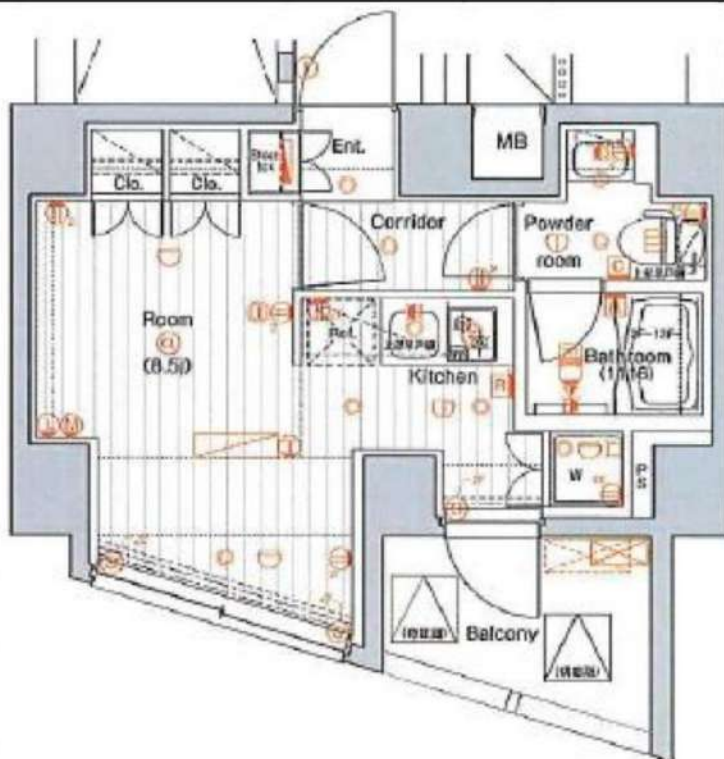
外観



その他



間取り図



敷金/保証金	104,000円	礼金/権利金	208,000円
敷引/償却金	104,000円	更新料	1.5ヶ月 (新賃料)
その他費用			
物件種別	マンション		
物件所在地	東京都新宿区左門町20-8		
交通	東京メトロ丸ノ内線 四谷三丁目駅 徒歩5分 中央・総武線各停 信濃町駅 徒歩7分 中央・総武線各停 四ツ谷駅 徒歩15分		
間取り詳細			
構造	鉄筋コンクリート 5階 / 13階建		
面積	25.56㎡	向き	東
築年月	2013年3月	契約期間	普通借家契約 2年
駐車場		入居時期	2021年2月14日
設備	ネット使用料不要, クローゼット, エアコン, モニタ付オートロック, 室内洗濯機置場, バス有, 押入, BS, トイレ有, 浴室乾燥, ガスコンロ, システムキッチン, ガス給湯, シューズボックス, バス・トイレ別, CS, インターホン, シャワー, 2口コンロ, ガスキッチン, ユニットバス, デザイナーズ, エレベーター, 外壁タイル張り, 宅配BOX		
入居諸条件	ペット可, 事務所不可, 二人入居可		
損害保険	要 23,000円 (2年)		
保証会社	可 総賃料の~50%		
備考	■入居中サポート21450円 ■抗菌代16500円 ■事務手数料11000円 ■火災保険23000円 ■保証会社必須~50% ■鍵交換代22000円 ■短期解約違約金有 ■AZP109000円(★0) ■ペット(+数1・償)		

※図面と異なる場合は現況を優先となります。

物件番号: 1607501



みずべや
水商売のお部屋

TEL 03-6279-2032
LINE ID 62792032
新宿区西新宿7-12-3小島ビル3F

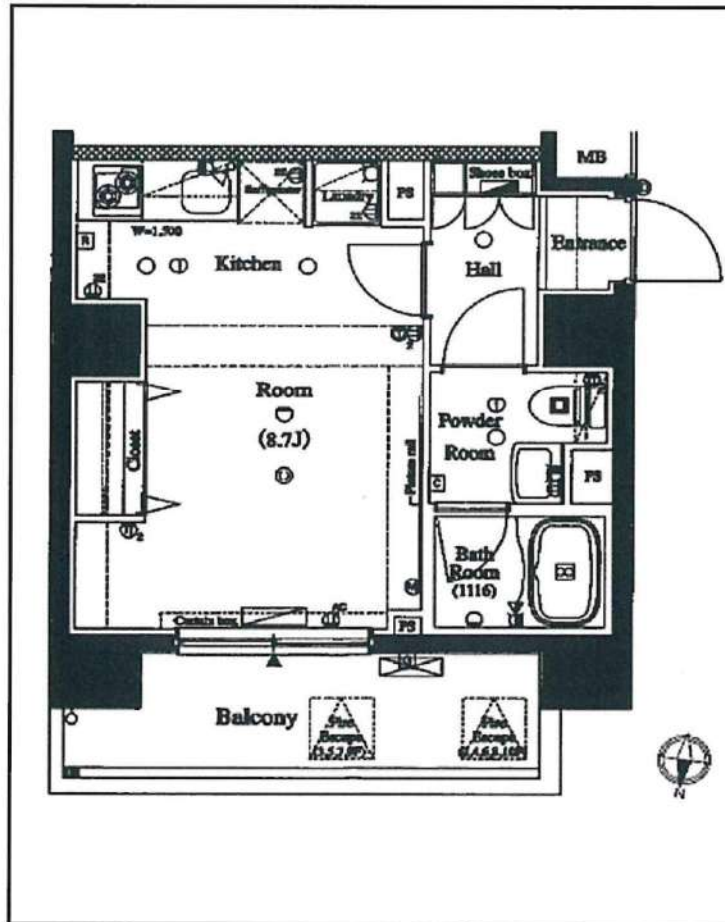
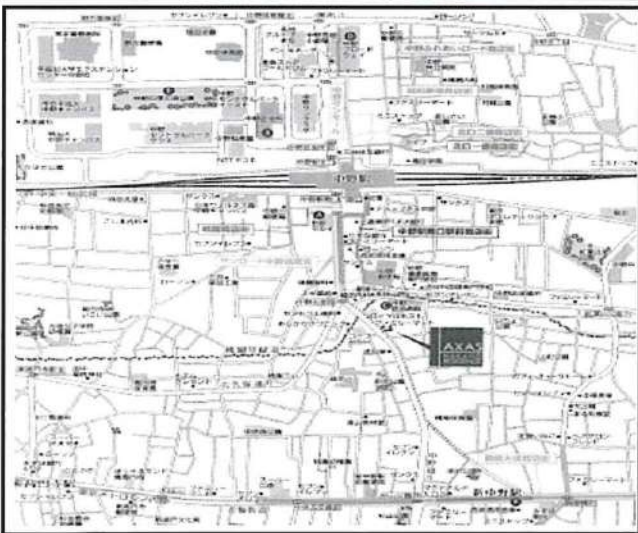
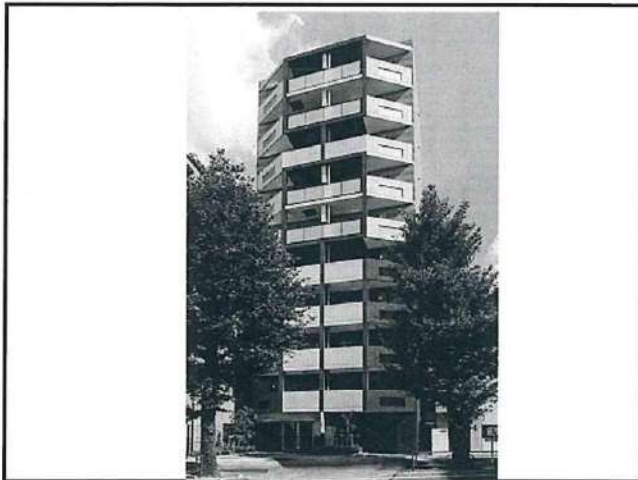


みずべや
歌舞伎のお部屋

TEL 03-6205-5732
LINE ID 62792032
新宿区歌舞伎町1-8-3 良川ビル2F(あずま通り)



☆ペット可☆ AXAS中野レジデンス



◆当社指定の保証会社と保証委託契約を締結して頂きます。
総賃料の半月分を借主様にご負担いただきます。

※ 図面と現況が異なる場合は現況優先と致します。「広告掲載可」

種別	分譲賃貸マンション	
◇ 募集条件 ◇		
303号室	2/2退去予定	115,000円
管理費	8,000円	
敷金：1ヶ月	礼金：1ヶ月	

所在地	東京都中野区中央4-58-5		
交通	JR中央線<中野>駅、徒歩5分		
	東京外口丸ノ内線<新中野>駅、徒歩7分		
構造	RC造、地上10階建て		
専有面積	25.53㎡	間取	1R
竣工	2014年9月完成	洋室	8.7帖

◇ 設備・仕様 ◇			
☆ TVモニター付オートロック	☆ 洗面化粧台		
☆ 宅配BOX (24時間対応)	☆ 浴室乾燥機		
☆ バス/トイレ独立 (ウォシュレット)	☆ 光ファイバー対応 (別途契約)		
☆ システムキッチン (2口ガスコンロ)	☆ BS/CS対応 (別途契約)		

◇ その他契約条件 ◇			
☆ 契約期間：2年契約 (更新可)	☆ 解約予告：2ヶ月前		
☆ 事務管理手数料：11,000円	☆ 更新料：新賃料1ヶ月分		
☆ 火災保険料 (2年分)：15,000円	☆ 更新時事務手数料：0.5ヶ月分		
☆ 鍵交換費用：22,000円 (契約時)	☆ ペット飼育可 (管理規約厳守)		
☆ 1年未満解約：賃料1ヶ月分「違約金」	☆ 小動物飼育使用料：賃料1ヵ月分 (償却)		
☆ 退去時：ルームクリーニング代+原状回復費用=借主様負担あり			



新宿本店
みずいべや
水高亮のお部屋

TEL 03-6279-2032
LINE ID 62792032
新宿区西新宿7-12-3小島ビル3F



歌舞伎町
みずいべや
歌舞伎のお部屋

TEL 03-6205-5732
LINE ID 62792032
新宿区歌舞伎町1-8-3 良川ビル2F (あずま通り)



◆外観◆



◆間取り◆



名称	ドリーミア東新宿 102号室		
間取	1LDK		
賃貸条件	賃料	124,000	円
	管理費	5,000	円
	敷金	1 ヵ月	礼金 1 ヵ月
住所	東京都新宿区新宿7-6-22		
交通	副都心線・大江戸線「東新宿」駅徒歩6分		
	都営新宿線「新宿3丁目」駅徒歩17分		
建物	構造・規模	木造	1階/地上3階建
	専有面積	28.94㎡	
築年数	2019年2月	契約期間	2年間
入居予定日	1月下旬	案内可能日	1月4日
保証会社必須	①初回総賃料30%・毎月総賃料の1%・更新1年毎に1万円 ②初回総賃料の50%・更新1年毎に1万円		
火災保険	16,000円	安心サポ	16,500円
更新料	新賃料の1ヵ月	更新手数料	11,000円
鍵代	22,000円		
駐輪場	有	駐車場	
備考	※2人入居可能 ※諸条件相談下さい ※1年以内の解約は賃料の1ヵ月分の短期違約金がかかります		

・退去時のルームクリーニング代・エアコンクリーニング代は借主負担
・図面と現況が異なる場合は現況を優先させていただきます
・空き予定の場合、先行契約でお願いしております

◆設備・その他◆

- ・システムキッチン2口
- ・洗淨便座付きトイレ
- ・フローリング
- ・浴室乾燥機
- ・追い炊き機能付きバス
- ・独立洗面台
- ・クローゼット
- ・室内洗濯機置き場
- ・シューズボックス
- ・オートロック
- ・エアコン
- ・宅配BOX
- ・防犯カメラ
- ・インターネット使用料無料



新宿本店
みずいべや
水商売のお部屋

TEL 03-6279-2032
LINE ID 62792032
新宿区西新宿7-12-3小島ビル3F



歌舞伎町
みずいべや
歌舞伎のお部屋

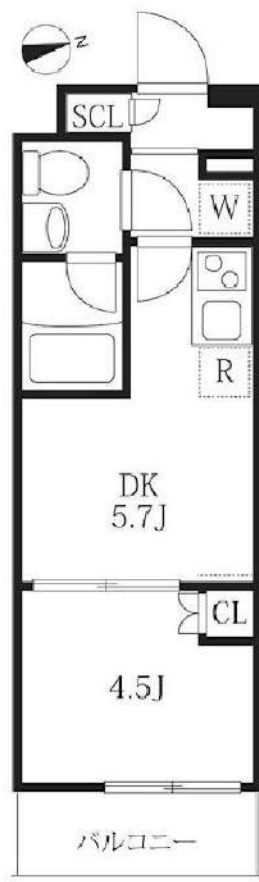
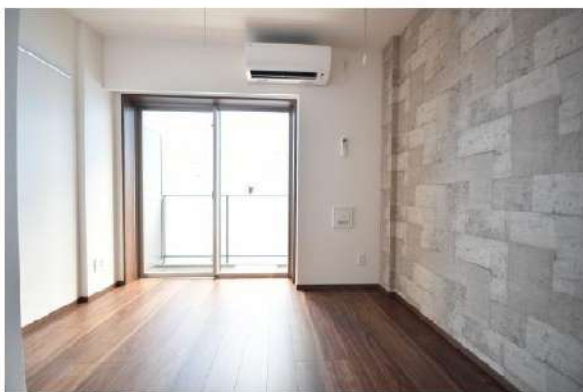
TEL 03-6205-5732
LINE ID 62792032
新宿区歌舞伎町1-8-3 良川ビル2F(あずま通り)



ハーモニーレジデンス神楽坂ヒルズfirst 104

東西線「神楽坂」駅 徒歩 8 分 有楽町線「江戸川橋」駅 徒歩 6 分

築浅、ペット可（小型犬または猫1匹まで飼育可能）



賃料	125,500円		
共益費	12,000円	間取り	1DK
敷金	0ヶ月	礼金	0ヶ月
建物名	ハーモニーレジデンス神楽坂ヒルズfirst		
物件種別	賃貸マンション	号室	104
所在地	東京都新宿区山吹町12-21		
交通	東西線「神楽坂」駅 徒歩8分		
	有楽町線「江戸川橋」駅 徒歩6分		
間取詳細	DK5.7帖1階, 洋室4.5帖1階		
構造・規模	鉄筋コンクリート5階建/1階部分		
専有面積	壁芯25.65㎡	向き	東
築年月	2019年6月	契約期間	2年
入居時期	即時		
更新料	新賃料の1ヶ月		
保証会社	【シノケン】月額総賃料の50%～(最低保証料5万円、連保付3万円)/次年度以降10000円～※引落とし手数料600円(税別) 【ルームID】月額総賃料の50%/月次保証料、月額総賃料の1.5%		
保険	有 少額短期保険18,400円 2年		
鍵交換費用	33,000円		
その他	プレミアデスク2年間(24時間緊急サポート)12,000円(税別) 契約時ルームクリーニング費用35,000円(税別) 解約予告2ヶ月前 短期違約金有(1年以内の解約は賃料の1ヶ月分) PET飼育時 礼金 1ヶ月プラス 駐車場・駐輪場・バイク置場等の共用部につきましては【シノケンアメニティ(共用部管理会社)03-6860-3110】まで直接問合せ下さい。		

※図面と現況が異なる場合は、現況優先となります。情報掲載日 2020/9/27





みずべや
水商売のお部屋

TEL 03-6279-2032
LINE ID 62792032
新宿区西新宿7-12-3小島ビル3F



みずべや
歌舞伎のお部屋

TEL 03-6205-5732
LINE ID 62792032
新宿区歌舞伎町1-8-3 良川ビル2F(あずま通り)

貸マンション

参宮橋駅

メイクスデザイン参宮橋 203

間取り
1K

専有面積
28.80㎡

築年月
2018年07月

チェックポイント！

駐輪場有,主要採光面:北西向き,楽器相談,ペット相談,高齢者相談,デザイナーズ,外観タイル張り,常時ゴミ出し可能,24時間換気システム,閑静な住宅街,B・T別,追焚機能,浴室乾燥機,温水洗浄便座,洗面台,洗面所独立,ガスコンロ可,2口コンロ,システムキッチン,クローゼット,シューズボックス,人感センサー付照明,室内洗濯機置場,給湯,フローリング,エアコン,CATV,MMコンセント,ダブルロックドア,オートロック,モニタ付オートロック,ディンプルキー,防犯カメラ,バルコニー,エレベーター,宅配BOX



物件種目	貸マンション
最寄駅	参宮橋
間取タイプ	1K
賃貸条件	賃料 138,000円
	礼金なし 敷金なし 保証金なし

物件所在地	東京都渋谷区代々木4丁目 57-16		
交通	小田急小田原線 参宮橋 徒歩6分		
建物	建物名	メイクスデザイン参宮橋 203	
	構造・規模	RC 4階建/2階部分	
	使用部分積	28.80㎡	
	間取内訳		
築年月	2018年07月	契約期間	2年
管理費等	5,000円/月 共益費なし 雑費なし		
駐車場	なし		
現況	居住中	入居日	相談
設備	B・T別,追焚機能,浴室乾燥機,温水洗浄便座,洗面台,洗面所独立,ガスコンロ可,2口コンロ,システムキッチン,クローゼット,シューズボックス,人感センサー付照明,室内洗濯機置場,給湯,フローリング,エアコン,CATV,MMコンセント,ダブルロックドア,オートロック,モニタ付オートロック...		
保険等	要 2年23,000円		
備考	駅徒歩6分・バストイレ別・ペット可 ペット飼育可(敷金追加有、退却時償却) 解約予告2カ月前、短期解約違約金有、更新手数料1万円(税別) 安心入居サポート(税別):15,000円 鍵交換費用(税別・必須):25,000円 更新料:新賃料1.5ヶ月 賃貸保証:加入要 (1)月額保証料:家賃(賃料+管理費)の1% (2)初回保証料:家賃+(1)の80% (3)手数料:毎月500円+税 利用駅1:京王線 初台 徒歩6分		

この図面は物件情報の一部を抜粋して掲載しております。(現況優先)
付帯条件や別途料金等が発生する場合がありますのでご確認ください。

at home

infosheet 物件番号 10156341052



TEL 03-6279-2032
LINE ID 62792032
水商売のお部屋
新宿区西新宿7-12-3小島ビル3F



TEL 03-6205-5732
LINE ID 62792032
歌舞伎のお部屋
新宿区歌舞伎町1-8-3 良川ビル2F(あずま通り)



トーションフェニックス目白 201号室

- ★TVモニター付オートロック
- ★宅配ボックス ★防犯カメラ
- ★24時間ホームセキュリティ
- ★BS・CS ★敷地内ゴミ置き場
- ☆浄水器 ☆食器洗浄乾燥機
- ☆グリル付3口ガスコンロ・システムキッチン
- ☆浴室テレビ ☆追い炊き
- ☆24時間浴室換気乾燥機



FLET'S光 auひかり

GIGA PRIZE



【駐輪場】
12000円/年



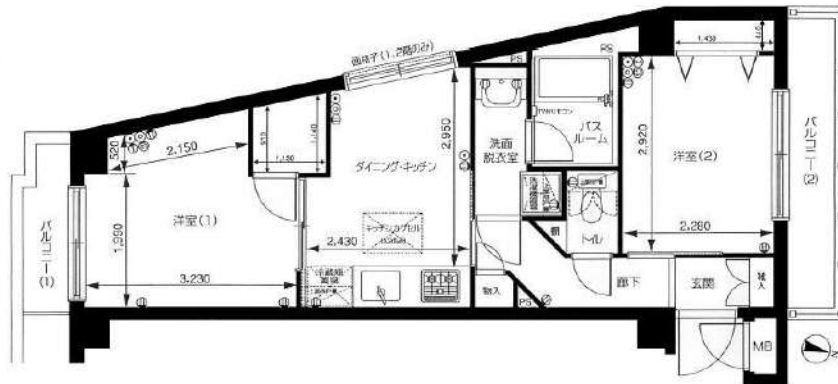
【バイク置場】
2000円/月



【駐車場】
無

1月9日退去予定

1月下旬～入居日相談



分譲賃貸マンション			
住所	東京都新宿区下落合2-13-1		
交通	JR山手線目白駅まで徒歩7分		
	JR山手線高田馬場駅まで徒歩7分		
	東京メトロ東西線高田馬場駅まで徒歩7分		
	西武新宿線高田馬場駅まで徒歩7分		
賃料 管理費	賃料	145,000円	
	管理費	8,000円	
条件	敷金	なし	礼金1ヶ月
	構造・階数	鉄筋コンクリート造4階建	
建物概要	専有面積	40.32㎡	バルコニー面積 2.25㎡
	竣工日	2001年11月1日築	
契約期間	普通賃貸借2年	更新料	新賃料の1ヶ月分 事務手数料12,000円(税別)
	備考		
<ul style="list-style-type: none"> ■トラブサポート24・・・1,000円+税/月額 ■火災保険料・・・18,000円～ ■鍵交換代金・・・25,000円+税 ■室内抗菌消臭代金・・・10,000円+税 ■ルームクリーニング費用・・・50,000円+税 ※退室時のルームクリーニング費用に充当します ■保証会社加入必須 「あんしん保証」 賃料+管理費+トラブRS 50% 保証人原則不要 家賃引落手数料 880円/月 更新保証手数料 12,000円/年 ★1年未満解約の場合、賃料+管理費の1ヶ月分の違約金が発生します。 ★図面と現況が異なる場合は現況優先とします。 ★スマートフォン・携帯電話の受信状況を内見時に必ずご確認下さい。 			



みずばや
水商売のお部屋

TEL 03-6279-2032
LINE ID 62792032
新宿区西新宿7-12-3小島ビル3F



みずばや
歌舞伎のお部屋

TEL 03-6205-5732
LINE ID 62792032
新宿区歌舞伎町1-8-3 良川ビル2F(あずま通り)



プレミアムキューブG北新宿 609

間取り	賃料	管理費等
1LDK	182,000円	15,000円

【インターネット無料!※シーファイブ】ペット可 高級分譲賃貸デザイナーズレジデンス!

【インターネット無料!※シーファイブ】ペット可 高級分譲賃貸デザイナーズレジデンス!

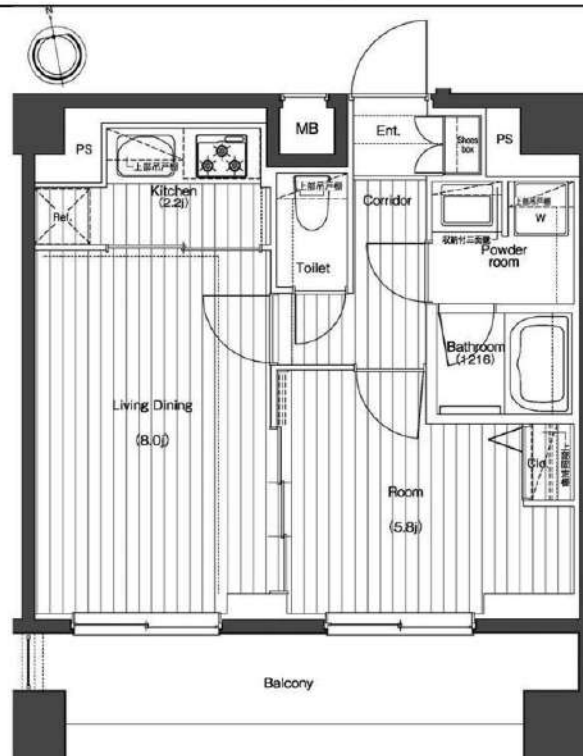
外観



その他



間取り図



敷金/保証金	182,000円	礼金/権利金	364,000円
敷引/償却金	182,000円	更新料	1.5ヶ月 (新賃料)
その他費用			
物件種別	マンション		
物件所在地	東京都新宿区北新宿4丁目1-6		
交通	山手線 新宿駅 徒歩20分 中央・総武線各停 大久保駅 徒歩6分 山手線 新大久保駅 徒歩10分		
間取り詳細	LDK 10.20畳		
構造	鉄筋コンクリート 6階 / 8階建		
面積	40.92㎡	向き	南
築年月	2018年4月	契約期間	普通借家契約 2年
駐車場		入居時期	2021年2月16日
設備	浴室乾燥, ガス給湯, バス・トイレ別, CS, 押入, ガスキッチン, エアコン, 室内洗濯機置場, シャワー, BS, 人感照明センサー, モニタ付オートロック, システムキッチン, ネット使用料不要, クローゼット, 3口以上コンロ, トイレ有, ガスコンロ, ユニットバス, ガスコンロ設置済, バス有, 追い焚き風呂, シューズボックス, TVインターホン, デザイナーズ, エレベーター, 外壁タイル張り, 宅配BOX		
入居諸条件	ペット可, 事務所不可, 二人入居可		
損害保険	要 23,000円 (2年)		
保証会社	必須 総賃料の~50%		
備考	■入居中サポート21450円 ■抗菌代16500円 ■事務手数料11000円 ■火災保険23000円 ■保証会社必須~50% ■鍵交換代25300円 ■短期解約違約金有 ■AZP192000円(★0) ■ペット(+数1・償)		

※図面と異なる場合は現況を優先となります。

物件番号: 1562609



みずべや
水商売のお部屋

TEL 03-6279-2032
LINE ID 62792032
新宿区西新宿7-12-3小島ビル3F



みずべや
歌舞伎のお部屋

TEL 03-6205-5732
LINE ID 62792032
新宿区歌舞伎町1-8-3 良川ビル2F(あずま通り)

