

RENECAT導入済物件★消臭抗菌効果が半永久持続
駅や生活利便施設に近い快適な都市生活

Access

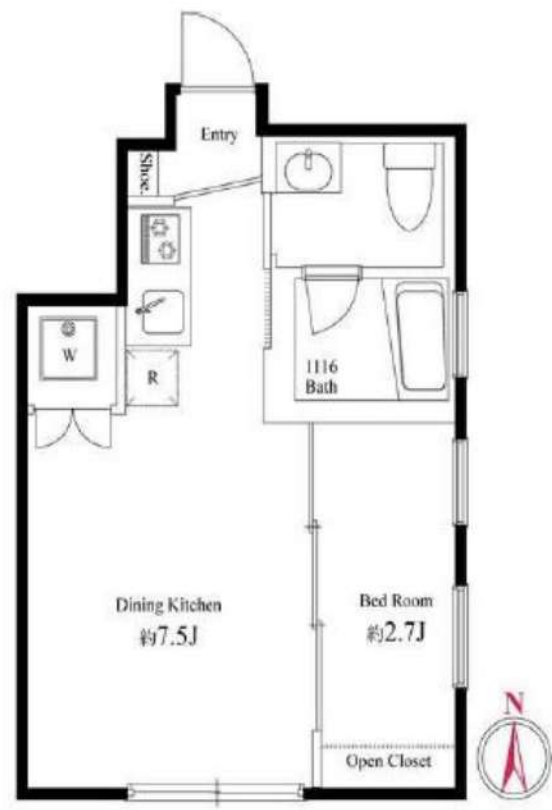
京急本線
「京急蒲田」 駅徒歩 8分



京急空港線
「糞谷」 駅徒歩 7分

- カラーTVモニター付インターホン
- オートロックシステム
- 玄関錠ダブルロックシステム
- 床フローリング仕様
- エアコン標準装備
- オリジナルシステムキッチン
- 2口ガスコンロ
- バスルームとトイレを独立
- 浴室換気乾燥機
- 洗濯機置き場室内

- 美容にも効果的なミストサウナ
- バスタイムが楽しくなる浴室TV付
- 追炊き機能付オートバス
- シャンプードレッサー付き独立洗面台
- オープンクローゼット
- ネット使い放題(最大速度12Mbps)
- CATV(別途費用)
- ペット可(敷金1ヶ月追加)1匹まで
- 中型犬まで可能
- 2人入居可能・外国籍入居可能



0101 号室 専有面積 21.81㎡

間取 1DK

賃料 **83,000** 円/月

共益費 7,000 円/月

物件概要

所在地 / 東京都大田区西糞谷1丁目10-9
 構造・規模 / 木造 3階建
 総戸数 / 6 戸
 築年月 / 2015年11月30日
 入居日 / 2020年12月20日

契約条件

保証金1ヶ月 (契約時償却)

保証システム利用料: 家賃総額の50%(最低金額5万円)税別
 保証金契約時償却(保証金プランで契約の場合)
 24時間安心サポート料11,000円繰交代19,800円
 室内抗菌処理代16,500円事務手数料16,500円
 当社指定賃貸入居者総合保険加入の事(別途費用)
 ※賃料口座引落し(口座振替手数料:月額550円)
 普通賃貸借2年契約
 ※LPガス(要担保金)

24時間安心サポート
 設備のトラブルに24時間365日の受付体制

医療健康サービス 24
 看護師が24時間365日ご相談に応じます。

※図面と状況が異なる場合、状況優先とさせていただきます。



みずいばや
水商売のお部屋

TEL 03-6279-2032
LINE ID 62792032
 新宿区西新宿7-12-3小島ビル3F



みずいばや
歌舞伎のお部屋

TEL 03-6205-5732
LINE ID 62792032
 新宿区歌舞伎町1-8-3 良川ビル2F(あずま通り)



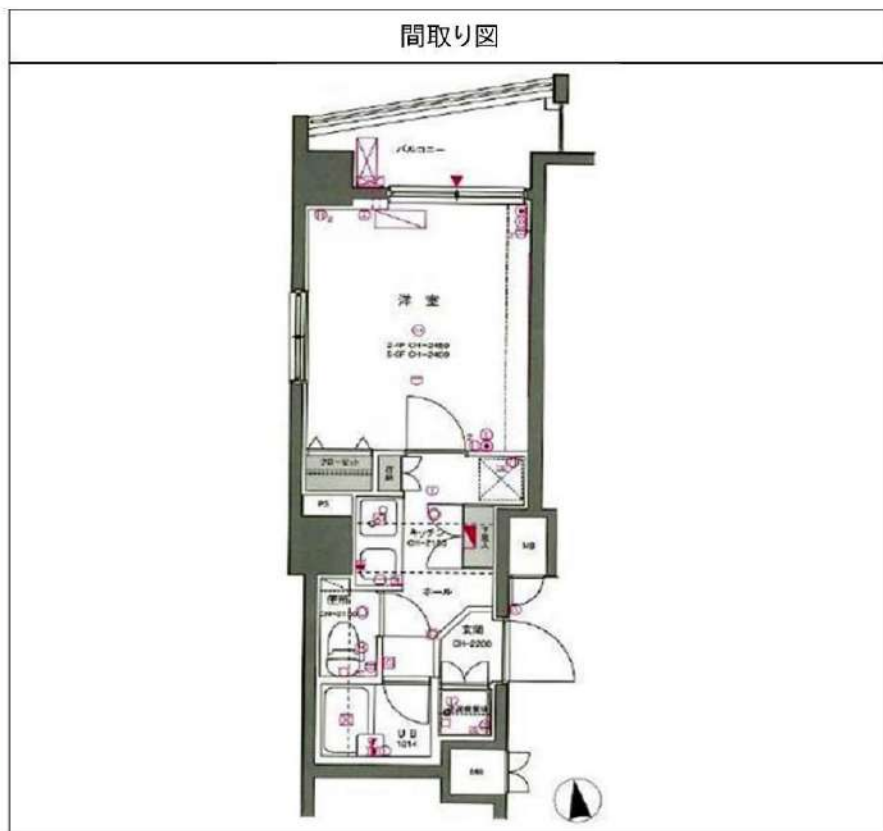
みずいばや
水商売のお部屋

セゾリ大井町 203

間取り	賃料	管理費等
1K	83,500円	9,500円

ペット可 高級分譲賃貸マンション 人気の角部屋!京浜急行線「鮫洲駅」徒歩約2分!JR京浜東北線「大井町駅」も徒歩圏内!

ペット可 高級分譲賃貸マンション 人気の角部屋!京浜急行線「鮫洲駅」徒歩約2分!JR京浜東北線「大井町駅」も徒歩圏内!



敷金/保証金	0円	礼金/権利金	83,500円
敷引/償却金	0円	更新料	1.5ヶ月(新賃料)
その他費用			
物件種別	マンション		
物件所在地	東京都品川区東大井1丁目1-2		
交通	京浜東北線 大井町駅 徒歩10分 京急本線 鮫洲駅 徒歩2分 りんかい線 品川シーサイド駅 徒歩8分		
間取り詳細			
構造	鉄筋コンクリート 2階 / 9階建		
面積	22.63㎡	向き	北
築年月	2009年2月	契約期間	普通借家契約 2年
駐車場		入居時期	2021年2月20日
設備	浴室乾燥, ガス給湯, バス・トイレ別, CS, シャワー, 2口コンロ, ガスキッチン, エアコン, 室内洗濯機置場, 押入, BS, CATV, モニタ付オートロック, システムキッチン, クローゼット, フローリング, トイレ有, ガスコンロ, ユニットバス, バス有, シューズボックス, TVインターホン, デザイナーズ, エレベーター, 外壁タイル張り, 宅配BOX		
入居諸条件	ペット可, 事務所不可, 二人入居不可		
損害保険	要 23,000円(2年)		
保証会社	可 総賃料の~40%		
備考	■更新料/新賃料の1.5ヶ月 ■保証会社必須/ルームバンク~40% ■鍵交換代/19800円 ■火災保険/23000円 ■更新事務手数料11000円 ■ペット飼育可能(敷金1ヶ月追加・償却)		



TEL 03-6279-2032
LINE ID 62792032
新宿区西新宿7-12-3小島ビル3F



TEL 03-6205-5732
LINE ID 62792032
新宿区歌舞伎町1-8-3 良川ビル2F(あずま通り)





- ◆五反田駅徒歩7分、4路線利用可能で通勤に便利！
- ◆嬉しいバス・トイレ別、浴室乾燥機付き
- ◆安心のオートロック付きマンションです！

～近隣施設～
 ローソンまで 約130m
 TOCまで 約260m
 大崎郵便局まで 約220m

□アクセス
 JR山手線・東急池上線・都営浅草線
 『五反田』駅 徒歩7分
 東急池上線『大崎広小路』駅 徒歩5分

□賃貸条件

賃料	85,000	円
管理費	8,000	円
礼金	1ヶ月	
敷金	1ヶ月	

□物件概要

名称	Paddy
住所	東京都品川区西五反田7-5-3
構造/規模	RC造/8階建
種別	マンション
竣工年月	2006年9月

□その他

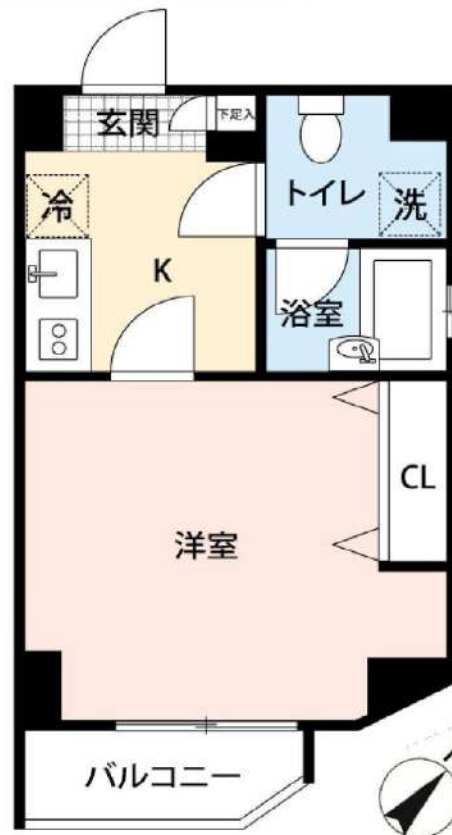
入居予定	即日
更新料	・新賃料の1ヶ月分 ・更新事務手数料 20,000円(税別)
保険	・家財総合保険 17,000円(2年間) ・鍵交換代 ※任意 30,000円(税別) ・コンシェルジュ24 ※任意 20,000円(税別)
その他	・解約予告 1ヶ月前 ・退去時ルームクリーニング代 入居者負担特約有(退去時支払)

□保証会社

・保証会社利用 可能 (連帯保証人でもOK)



①初回保証料：月額総賃料の30%+毎年10,000円
 ②初回保証料：8,000円+毎月2%
 ※月額総賃料 毎月のお支払い金額の総額(賃料+管理費)



【設備・仕様】

オートロック	モニター付インターフォン	エレベーター
エアコン	クローゼット	シューズボックス
バス・トイレ別	室内洗濯機置場	浴室乾燥機
2口ガスコンロ	Bフレッツ/CATV	角部屋

※図面と現況に相違がある場合、現況を優先させていただきます。必ず現地をご覧下さい。ネット環境は仕様変更になる可能性があり、設備に因わずご契約されたい通信会社に契約可能か事前にご確認下さい。



新宿本店
みずいばや
 水商売のお部屋

TEL 03-6279-2032
 LINE ID 62792032
 新宿区西新宿7-12-3小島ビル3F



歌舞伎町
みずいばや
 歌舞伎のお部屋

TEL 03-6205-5732
 LINE ID 62792032
 新宿区歌舞伎町1-8-3良川ビル2F(あずま通り)



クレイシア品川戸越銀座

号室	賃料
401	86,500円

★徒歩13分圏内に6つの駅が集結、商店街も徒歩圏内★



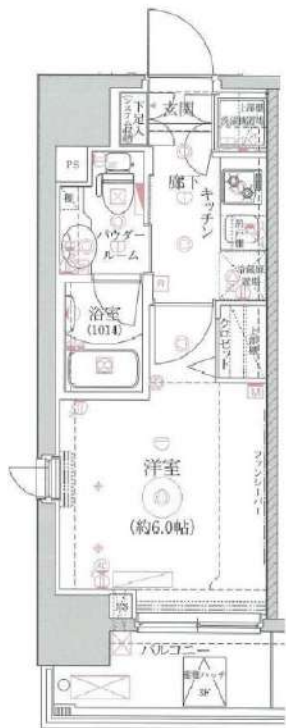
写真はイメージです。
フローリングカラー：ダークブラウン
インターネットはギガプライズのみ利用可

保証会社加入必須

- I、新日本信用保証
 - ①初回賃料総額4.0% (年額1万円)
 - ②初回賃料総額8.0% (年額無)
 - ③学生プラン初回3万円4年間年額無 (5年目～年額1万円)※要学生証コピー
- 口座振替手数料 200円(税抜)/月
- II、クレディセゾン
 - ①初回賃料総額4.0% (年額1万円更新)
※賃料(管理費込)が15万円以上年額1.4万円
 - ②学生プラン初回1.5万円年額1万円※要学生証コピー

- ◆契約時必要書類◆
- ご契約者様 ・顔写真付身分証明書(1stコピー)
・健康保険証(1stコピー)
・住民票※マイナンバー非掲載
- ご入居者様 ・顔写真付身分証明書(1stコピー)

分譲賃貸マンション
インターネット(Wi-Fi)無料!
ペット飼育可 保証金二ヶ月(退去時償却)



図面が現状と異なる場合は現状優先とします。
更新料：新賃料の1ヶ月分

管理費	10,000円		
敷金	0ヶ月	礼金	1ヶ月
所在地	東京都品川区 平塚3丁目13-15		
交通	東急池上線 戸越銀座 徒歩6分 東急池上線 荏原中延 徒歩7分 都営浅草線 戸越 徒歩7分		
構造	鉄筋コンクリート(RC造) 12階建		
専有面積	20.51㎡	開口部方位	南西
総戸数	31戸	間取り	1K
築年月	2017/02	契約期間	2年
駐車場	駐車場空有20000円 月額, バイク置き場空有5000円 月額, 駐輪場空有無料		
入居日	1月下旬 12/27退去(入居中)		
設備等	都市ガス, 公共下水, 宅配BOX, バス・トイレ別, 浴室乾燥機, 室内洗濯機置き場, 角部屋, 2階以上の物件, ペット相談, ガスコンロ, システムキッチン, コンロ2口, フローリング, バルコニー, エレベーター, CSアンテナ, BSアンテナ, エアコン, 独立洗面台, 防犯カメラ, 温水洗浄便座, ネット無料, 暖房便座, グリル, 2面採光, 収納, 下駄箱, モニタ付オートロック, ゴミ置場, シリダーキー(ディンプル), ダブルロックキー, 24時間緊急通報システム, マルチメディアコンセント, 人感照明センサー		
備考	※365日以内の解約の場合、短期解約違約金 賃料(管理費込)1ヶ月分 ※更新事務手数料: 新賃料の0.5ヶ月分 ※退去時ルームクリーニング代 35,000円(税抜) 室内除菌消臭代: 5,000円(税抜) 鍵交換料: 28,000円(税抜) 保険料: 20,000円 2年 解約予告: 1ヶ月前		



みずべや
水商売のお部屋

TEL 03-6279-2032
LINE ID 62792032
新宿区西新宿7-12-3小島ビル3F



みずべや
歌舞伎のお部屋

TEL 03-6205-5732
LINE ID 62792032
新宿区歌舞伎町1-8-3良川ビル2F(あずま通り)



貸マンション

戸越公園駅

SYFORME TOGOSHI-KOENII 208

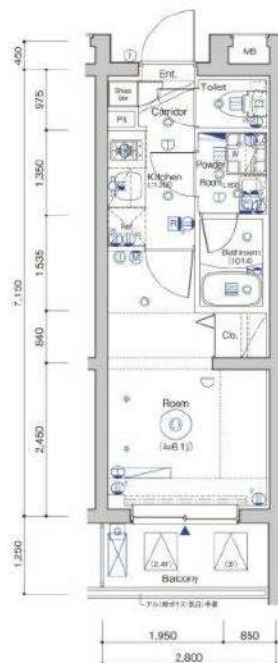
間取り
1K

専有面積
20.40㎡

築年月
2017年12月

チェックポイント！

バイク置場有(2,500円/月)、主要採光面：北向き、保証人不要、単身者限定、デザイナーズ、常時ゴミ出し可能、分譲タイプ、24時間換気システム、閑静な住宅街、B・T別、シャワー、浴室乾燥機、トイレ、温水洗浄便座、洗面所、洗面台、洗面所独立、ガスコンロ可、2口コンロ、システムキッチン、収納スペース、シューズボックス、室内洗濯機置場、洗濯機置場、都市ガス、フローリング、冷房、エアコン、インターネット対応、オートロック、モニタ付オートロック、モニタ付インターホン、ディンプルキー、防犯カメラ、バルコニー、エレベーター、宅配BOX



物件種目	貸マンション
最寄駅	戸越公園
間取タイプ	1K
賃料条件	賃料 88,000円
	礼金1ヶ月 敷金1ヶ月 保証金なし

物件所在地	東京都品川区豊町4丁目14-11		
交通	東急大井町線 戸越公園 徒歩7分		
建物	建物名	SYFORME TOGOSHI-KOENII 208	
	構造・規模	RC 5階建/2階部分	
	使用部分積	20.40㎡	
	間取内訳	洋6.1	
築年月	2017年12月	契約期間	2年
管理費等	8,000円/月 共益費なし 雑費なし		
駐車場	有 27,000円/月		
現況	居住中	入居日	2021年2月下旬予定
設備	B・T別、シャワー浴室乾燥機、トイレ、温水洗浄便座、洗面所、洗面台、洗面所独立、ガスコンロ可、2口コンロ、システムキッチン、収納スペース、シューズボックス、室内洗濯機置場、洗濯機置場、都市ガス、フローリング、冷房、エアコン、インターネット対応、オートロック、モニタ付オートロック、モニ...		
保険等	要 2年20,000円		
備考	SYLAプレミアムクラブ：1,000円/月 更新料：新賃料1ヶ月 賃貸保証：加入要 初回保証料4.0%、年間保証料1万円 外国籍の方：初回保証料6.0%、月額保証料2%貸主指定保証会社利用 鍵交換代等：有 25,000円～ 利用駅1：東急大井町線 下神明 徒歩8分 利用駅2：JR横須賀線 西大井 徒歩9分		



みずいべや
水商売のお部屋

TEL 03-6279-2032
LINE ID 62792032
新宿区西新宿7-12-3小島ビル3F



みずいべや
歌舞伎のお部屋

TEL 03-6205-5732
LINE ID 62792032
新宿区歌舞伎町1-8-3 良川ビル2F(あずま通り)





駅徒歩5分・バストイレ別・ペット可・ネット無料・築浅デザイナーズ

1K	専有面積	20.43㎡
賃料	99,000円	
管理費	5,000円	
礼金	1ヶ月	敷金 1ヶ月
入居時期	予定 2021年01月11日	

◆アクセス

都営浅草線「戸越」駅徒歩 5分

東急池上線「荏原中延」駅徒歩6分 東急池上線「戸越銀座」駅徒歩6分

◆物件概要

- ・住所/東京都品川区平塚1丁目 18-8
- ・構造/鉄筋コンクリート造地上階数 9階
- ・築年数/2019年3月
- ・駐車場/無 ・駐輪場/ 設備 有 ・バイク置き場/設備 有 ※設備有の場合は要問い合わせ
- ・向き/北西
- ・契約期間/普通借家契約 2年
- ・更新料/新賃料の 1.5 ヶ月+更新事務手数料15,000 円 (別途税)

◆初期費用

- ①保証委託料/にじいろ◎月額保証料：賃料+管理費の1%※最低保証料1,000円 ◎初回保証委託料：賃料+管理費+月額保証料の80%◎決済手数料：毎月500円+税
- ②損害保険/有り 火災保険 24ヶ月 23,000円
- ③当月分日割賃料
- ④翌月分賃料
- ⑤その他費用/安心入居サポート (税別) :15000円 鍵交換費用 (税別・必須) :25000円

◆入居諸条件

ペット(可), ルームシェア(相談), 外国人入居(相談), 学生専用(可), 楽器使用(相談), 高齢者(相談), 子供(不可), 事務所(不可), 性別(不問), 単身(可), 二人入居(相談), 法人(可)

◆設備

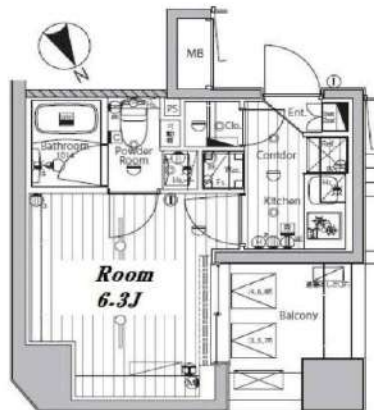
2F以上,オートロック,ダブルロック,ディンプルキー,モニタ付オートロック,角住戸,デザイナーズ,外壁タイル張り,メールボックス,24時間換気システム,2ロコンロ,B.S.C.S.,インターホン,エアコン,ガス給湯,クローゼット,システムキッチン,シューズボックス,ネット使用料不要,バス・トイレ別,フローリング,マルチメディアコンセント,ユニットバス,温水洗浄便座,高速ネット対応,室内洗濯機置場,人感照明センサー,洗面化粧台,洗面台,浴室乾燥,24時間ゴミ出し可,エレベーター,宅配BOX,敷地内ゴミ置き場

◆備考

短期解約違約金あり (1年未満解約賃料+管理費1.5ヶ月分)
2ヶ月前解約予告
先着申込可
法人契約の場合：礼金1か月追加で法人規定ご相談可能です。
退去時鍵/カーニゲ費用(別途税):36000円
退去時エアコン内部洗浄費用(別途税)：12,000円/台
ペット飼育可能(犬または猫2匹まで) 飼育の際は1匹につき敷金1ヶ月追加、退去時備却
楽器使用相談可：ただし消音機能付き・ほかの居住者よりクレームがあった場合即時使用中止

◆周辺施設

- ・戸越薬局 本店
 - ・ファミリーマート 品川平塚一丁目店
 - ・まいばすけっと戸越3丁目店
 - ・セゾンプラザ品川戸越3丁目店
 - ・品川平塚一郵便局
 - ・杏林堂歯科医院
 - ・原医院
- ※作成時データの為、現状とは異なる場合がございます。



←居室内VR写真

※図面と異なる場合は現況を優先となります。
※賃料発生日は申込から原則2週間となります。

メイクスデザイン品川戸越 401

賃貸マンション



新宿本店
みずいべや
水商売のお部屋

TEL 03-6279-2032
LINE ID 62792032
新宿区西新宿7-12-3小島ビル3F



歌舞伎町
みずいべや
歌舞伎のお部屋

TEL 03-6205-5732
LINE ID 62792032
新宿区歌舞伎町1-8-3 良川ビル2F(あずま通り)





複数路線利用可・バストイレ別・ペット可・ネット無料・築浅デザイナーズ

1K	専有面積	21.78㎡
賃料	100,000円	
管理費	3,500円	
礼金	1ヶ月	敷金 1ヶ月
入居時期	予定 2021年02月07日	

フリーレント1か月付き!

メイクスデザイン大森 701

賃貸マンション



※図面と異なる場合は現況を優先となります。
※賃料発生日は申込から原則2週間となります。

◆アクセス

京急本線「大森海岸」駅徒歩 2分

京浜東北線「大森（東京）」駅徒歩7分

◆物件概要

- ・住所/東京都品川区南大井3丁目 31-18
- ・構造/鉄筋コンクリート造地上階数 12階
- ・築年数/2017年6月
- ・駐車場/無・駐輪場/設備有 ・バイク置き場/設備 無 ※設備有の場合は要問い合わせ
- ・向き/東
- ・契約期間/普通借家契約 2年
- ・更新料/新賃料の 1.5 ヶ月+更新事務手数料15,000円 (別途税)

◆初期費用

- ①保証委託料/にじいろ◎月額保証料：賃料+管理費の1%※最低保証料1,000円 ◎初回保証委託料：賃料+管理費+月額保証料の80%◎決済手数料：毎月500円+税
- ②損害保険/有り 火災保険 24ヶ月 23,000円
- ③当月分日割賃料
- ④翌月分賃料
- ⑤その他費用/安心入居サポート (税別) :15000円 鍵交換費用 (税別・必須) :25000円

◆入居諸条件

ペット(可), ルームシェア(相談), 外国人入居(相談), 学生専用(可), 楽器使用(相談), 高齢者(相談), 子供(不可), 事務所(不可), 性別(不問), 単身(可), 二人入居(相談), 法人(可)

◆設備

2F以上,オートロック,ダブルロック,ディンプルキー,モニタ付オートロック,角住戸,デザイナーズ,駅前,外壁タイル張り,防犯カメラ,メールボックス,24時間換気システム,2ロコンロ,B.S,C.S,インターホン,エアコン,ガス給湯,クローゼット,システムキッチン,シューズボックス,ネット使用料不要,バス・トイレ別,フローリング,マルチメディアコンセント,ユニットバス,温水洗浄便座,高速ネット対応,室内洗濯機置場,人感照明センサー,洗面化粧台,洗面台,浴室乾燥,24時間ゴミ出し可,エレベーター,宅配BOX,敷地内ゴミ置き場

◆備考

短期解約違約金あり (1年未満解約賃料+管理費1.5ヶ月分)
2ヶ月前解約予告
先行申込可
法人契約の場合：礼金1か月追加で法人規定ご相談可能です。
退去時L-クリーニング費用(別途税):36000円
退去時エアコン内部洗浄費用(別途税)：12,000円/台
ペット飼育可能(犬または猫2匹まで) 飼育の際は1匹につき敷金1ヶ月追加、退去時備却
楽器使用相談可：ただし消音機能付き・ほかの居住者よりクレームがあった場合即時使用中止

◆周辺施設

- ・0-70 大森海岸駅前店
- ・セゾングループ 京急ST大森海岸店
- ・平和薬局 本店
- ・ファミリーマート 大森海岸駅前店
- ・まいばすけっと 南大井3丁目店
- ・品川水神郵便局
- ・南大井クリニック
- ・0147アイズ ソノタクリニック

※作成時データの為、現状とは異なる場合がございます。



みずべや
水商売のお部屋

TEL 03-6279-2032
LINE ID 62792032
新宿区西新宿7-12-3小島ビル3F



みずべや
歌舞伎のお部屋

TEL 03-6205-5732
LINE ID 62792032
新宿区歌舞伎町1-8-3 良川ビル2F(あずま通り)



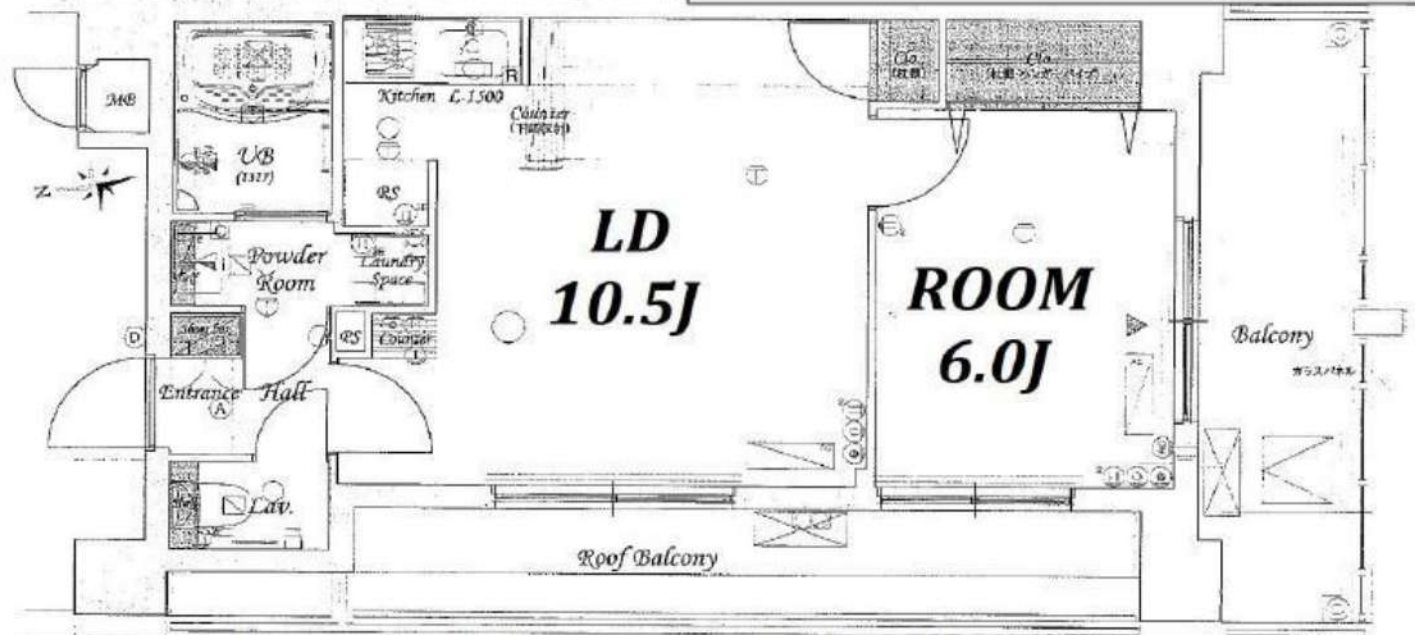


解約予定
1月25日
先行契約のみ
先行申込不可

ペット飼育禁止

★充実設備★

- ★カラーモニター付インターホン
- ★カメラ付オートロックシステム
- ★宅配ボックス
- ★エレベーター
- ★テレビアンテナ CATV/BS/CS110° 対応 ※有料付+は別途契約
- ★インターネット LAN差込口設置 ※別途契約
- ★ごみ置き場
- ★駐輪場・バイク置き場・駐車場
(空き状況は建物管理へご確認ください)
- ★エアコン
- ★洗淨付便座
- ★浴室換気・乾燥機
- ★独立化粧洗面台
- ★システムキッチン
- ★二人入居可



※図面と現況が異なる場合は現況を優先致します。 ★電気:東京電力 ★ガス:東京ガス ★水道:公営

物件名	ガーラ・シティ蒲田南		
間取	1LDK		
賃料	605号室	125,000	円
管理費	5,000		円
敷金	0ヶ月	礼金	0ヶ月
〒	144-0055		
住所	東京都大田区仲六郷1-27-12		
交通	京浜急行本線 雑色駅 徒歩7分		
	JR京浜東北線 蒲田駅 徒歩15分		
構造	鉄筋コンクリート造 地上6階建		
竣工	2007年1月	専有部	41.31㎡
入居開始日	2月上旬予定	開口部	南
更新料	新賃料1.5ヶ月	解約予告	2ヶ月前
建物管理	㈱エフ・ジー・コミュニティ 03-6735-8890		
備考	<ul style="list-style-type: none"> ●火災保険2年:18,000円~ ●ホームアシスト24加入必須:18,000円 ●クリーニング代契約時:55,000円(税別) ●エアコン内部洗淨代契約時(退去時実施) ※1台当たり:12,000円(税別) ●書類作成代:20,000円(税別) ●保証会社必須(エポス100%・月額1%) 否認の場合は、 いえらぶ保証100%・月額1.5% ●鍵交換任意 30,000円~(税別) ※契約金入金後の発注となり交換希望の場合、申込から入居までの期間によっては交換作業が入居後となります。 予め申込者へご了承をお願いします。 ●1年未満の解約は違約金1ヶ月 <p>※審査により条件変更もあります。</p>		



新浦本店
みずべや
水商売のお部屋

TEL 03-6279-2032
LINE ID 62792032
新宿区西新宿7-12-3小島ビル3F



歌舞伎町
みずべや
歌舞伎のお部屋

TEL 03-6205-5732
LINE ID 62792032
新宿区歌舞伎町1-8-3 良川ビル2F(あずま通り)



貸マンション

五反田駅

クリオ五反田 606

間取り
1K

専有面積
33.28㎡

築年月
2008年03月



定期借家

チェックポイント！

駐輪場有、外観タイル張り、常時ゴミ出し可能、分譲タイプ、B・T別、シャワー、浴室乾燥機、トイレ、温水洗浄便座、洗面台、洗面所独立、ガスコンロ付、2口コンロ、システムキッチン、収納スペース、クローゼット、シューズボックス、電話、ベッド、冷蔵庫、照明器具、家具付き、家電付、人感センサー付照明、室内洗濯機置場、洗濯機置場、給湯、都市ガス、フローリング、冷房、暖房、エアコン、インターネット対応、光ファイバー、オートロック、バルコニー、エレベーター、宅配BOX



物件種目	貸マンション
最寄駅	五反田
間取タイプ	1K
賃料	賃料 141,000円
貸賃条件	礼金1ヶ月 敷金なし 保証金なし

物件所在地	東京都品川区西五反田8丁目 2-6		
交通	J R山手線 五反田 徒歩6分		
建物	建物名	クリオ五反田 606	
	構造・規模	R C 15階建/6階部分	
	使用部分積	33.28㎡	
	間取内訳	洋室9. 4畳	
築年月	2008年03月	契約期間	2年
管理費等	10,500円/月 共益費なし 雑費なし		
駐車場			
現況	入居日	相談	
設備	B・T別、シャワー浴室乾燥機、トイレ、温水洗浄便座、洗面台、洗面所独立、ガスコンロ付、2口コンロ、システムキッチン、収納スペース、クローゼット、シューズボックス、電話、ベッド、冷蔵庫、照明器具、家具付き、家電付、人感センサー付照明、室内洗濯機置場、洗濯機置場、給湯、都市ガス、フローリ...		
保険等	要 2年20,000円		
備考	家具家電付き（撤去相談可・撤去代有） "インターネットWi-Fi 17G無料短期違約金有り：半年未満賃料2カ月、1年未満賃料1カ月" 鍵交換費：20,000円 事務手数料：10,000円 クリーンコート代：30,000円 更新料：新賃料1ヶ月 賃貸保証：加入要 初回保証料：総賃料の100% 利用駅1：東急池上線 大崎広小路 徒歩2分 利用駅2：J R山手線 大崎 徒歩9分		



みずべや
水商売のお部屋

TEL 03-6279-2032
LINE ID 62792032
新宿区西新宿7-12-3小島ビル3F



みずべや
歌舞伎のお部屋

TEL 03-6205-5732
LINE ID 62792032
新宿区歌舞伎町1-8-3良川ビル2F(あずま通り)



貸マンション

五反田駅

クリオ五反田 302

間取り
1LDK

専有面積
41.25㎡

築年月
2008年03月



定期借家

チェックポイント!

駐輪場有、外観タイル張り、常時ゴミ出し可能、分譲タイプ、B・T別、シャワー、浴室乾燥機、トイレ、温水洗浄便座、洗面台、洗面所独立、ガスコンロ付、2口コンロ、システムキッチン、収納スペース、クローゼット、シューズボックス、電話、ベッド、冷蔵庫、照明器具、家具付き、家電付、人感センサー付照明、室内洗濯機置場、洗濯機置場、給湯、都市ガス、フローリング、冷房、暖房、エアコン、インターネット対応、光ファイバー、オートロック、バルコニー、エレベーター、宅配BOX



物件種目	貸マンション
最寄駅	五反田
間取タイプ	1LDK
賃貸条件	賃料 163,000円 礼金1ヶ月 敷金なし 保証金なし

物件所在地	東京都品川区西五反田8丁目 2-6		
交通	J R 山手線 五反田 徒歩7分		
建物	建物名	クリオ五反田 302	
	構造・規模	R C 15階建/3階部分	
	使用部分積	41.25㎡	
	間取内訳		
築年月	2008年03月	契約期間	2年
管理費等	10,500円/月 共益費なし 雑費なし		
駐車場			
現況	入居日	相談	
設備	B・T別、シャワー浴室乾燥機、トイレ、温水洗浄便座、洗面台、洗面所独立、ガスコンロ付、2口コンロ、システムキッチン、収納スペース、クローゼット、シューズボックス、電話、ベッド、冷蔵庫、照明器具、家具付き、家電付、人感センサー付照明、室内洗濯機置場、洗濯機置場、給湯、都市ガス、フローリ...		
保険等	要 2年20,000円		
備考	家具家電付き(撤去相談可・撤去代有) インターネットWi-Fi 利用料17G無料短期違約金有り:半年未満賃料2カ月、1年未満賃料1カ月 鍵交換費:20,000円 事務手数料:10,000円 クリーンコート代:40,000円 更新料:新賃料1ヶ月 賃貸保証:加入要 初回保証料総賃料の100%:更新料1万円/年 利用駅1:J R 山手線 大崎徒歩9分 利用駅2:東急池上線 大崎広小路 徒歩2分		



新宿本店
みずべや
水商売のお部屋

TEL 03-6279-2032
LINE ID 62792032
新宿区西新宿7-12-3小島ビル3F



歌舞伎町
みずべや

TEL 03-6205-5732
LINE ID 62792032
新宿区歌舞伎町1-8-3 良川ビル2F(あずま通り)



ブライズ蒲田WEST

分譲賃貸マンション

賃料 **70,000円**

管理費 **15,000円**

敷金 **0** 礼金 **1**

所在地 東京都大田区東矢口1-16-19

交通 東急池上線「蓮沼」駅徒歩4分
東急多摩川線「矢口渡」駅徒歩9分
東急池上線「池上」駅徒歩13分

間取り 1K 号室 202

専有面積 20.32㎡

築年月 2014年2月 入居日 11月上旬予定

構造 鉄筋コンクリート造 地上7階建

駐車場 あり（建物管理会社に要確認）

その他 駐輪場・バイク置場あり（建物管理会社に要確認）

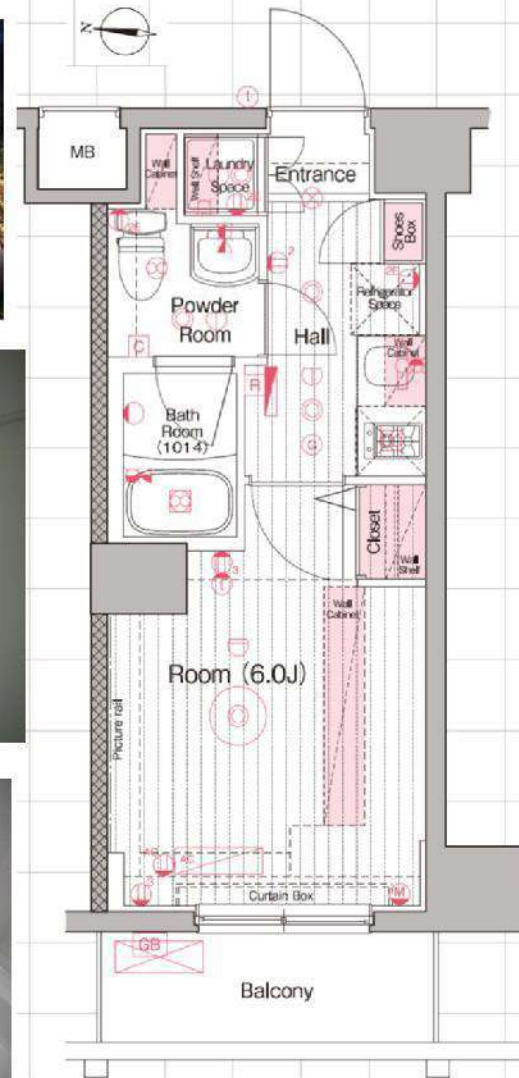
設備 カラーモニター付インターホン
システムキッチン 2口ガスコンロ
洗浄機能付暖房便座 浴室換気乾燥暖房機
独立洗面台 室内洗濯機置場
クローゼット エアコン

共用部分 オートロック エレベーター 防犯カメラ
メールボックス 宅配ボックス
敷地内ゴミ置場
BS・CS対応 インターネット対応（別途契約）

保証会社 JRAG（初回50%・振替手数料）
Jリース（初回50%・月1,000円）
エボス（初回50%・月額総賃料1.3%）

別途費用 家財保険20,000円（2年）
鍵交換代35,000円（税別）
契約事務手数料10,000円（税別）
Vサポ24初回15,000円/月額500円（税別/2年間）
室内抗菌代12,000円（税別） 短期解約違約金有

建物管理



※図面と現況が異なる場合は現況を優先するものとします。


みずべや
 水商売のお部屋
 TEL 03-6279-2032
 LINE ID 62792032
 新宿区西新宿7-12-3小島ビル3F


みずべや
 歌舞伎のお部屋
 TEL 03-6205-5732
 LINE ID 62792032
 新宿区歌舞伎町1-8-3 良川ビル2F(あずま通り)

クレイシア蒲田

号室	賃料
1004	76,200円

★2駅2路線利用可能★ ☆東京・羽田空港・横浜へのアクセスもスムーズ☆

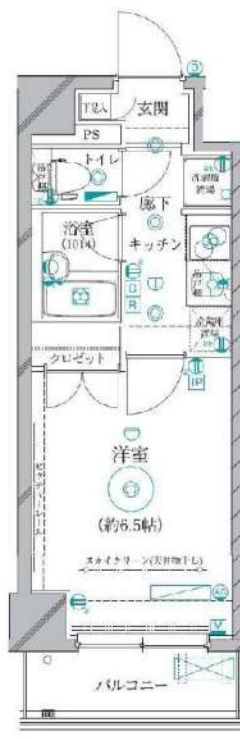


写真はイメージです。
インターネットはシーファイブのみ利用可

- 保証会社加入必須
- 新日本信用保証
 - ①初回賃料総額4.0% (年額1万円)
 - ②初回賃料総額8.0% (年額無)
 - ③学生プラン初回3万円4年間年額無 (5年目～年額1万円)※要学生証コピー
 - 口座振替手数料 200円(税抜)/月
 - クレディセゾン
 - ①初回賃料総額4.0% (年額1万円更新)
※賃料(管理費込)が15万円以上年額1.4万円
 - ②学生プラン初回1.5万円年額1万円※要学生証コピー

- ◆契約時必要書類◆
- ご契約者様
- 顔写真付身分証明書(1stコピー)
 - 健康保険証(1stコピー)
 - 住民票※マイナンバー非掲載
- ご入居者様
- 顔写真付身分証明書(1stコピー)

分譲賃貸マンション
インターネット(Wi-Fi)無料!
ペット飼育可 保証金二ヶ月(退去時償却)



図面が現状と異なる場合は現状優先とします。
更新料: 新賃料の1ヶ月分

管理費	10,000円		
敷金	0ヶ月	礼金	1ヶ月
所在地	東京都大田区 西蒲田7丁目23-1		
交通	JR京浜東北線 蒲田 徒歩6分 東急池上線 蓮沼 徒歩4分		
構造	鉄筋コンクリート(RC造) 10階建		
専有面積	20.8㎡	開口部方位	北
総戸数	55戸	間取り	1K
築年月	2011/12	契約期間	2年
入居日	1月下旬 01/01退去(入居中)		
設備等	都市ガス, 公共下水, 宅配BOX, バス・トイレ別, 浴室乾燥機, 室内洗濯機置き場, 2階以上の物件, 最上階の物件, ペット相談, システムキッチン, IHコンロ, コンロ2口, フローリング, バルコニー, エレベーター, CSアンテナ, BSアンテナ, エアコン, 防犯カメラ, 温水洗浄便座, ネット無料, 暖房便座, ビクチャーレール, 収納, 下駄箱, モニタ付オートロック, ゴミ置場, シリンダーキー(ディンプル), 二重床構造, ダブルロックキー, 24時間緊急通報システム, マルチメディアコンセント, 人感照明センサー		
備考	※365日以内の解約の場合、短期解約違約金 賃料(管理費込) 1ヶ月分 ※更新事務手数料: 新賃料の0.5ヶ月分 ※退去時ルームクリーニング代: 35,000円(税抜) 室内除菌消臭代: 5,000円(税抜) 鍵交換料: 23,000円(税抜) 保険料: 20,000円/2年 解約予告: 1ヶ月前		



みずべや
水商売のお部屋

TEL 03-6279-2032
LINE ID 62792032
新宿区西新宿7-12-3小島ビル3F



みずべや
歌舞伎のお部屋

TEL 03-6205-5732
LINE ID 62792032
新宿区歌舞伎町1-8-3 良川ビル2F(あずま通り)

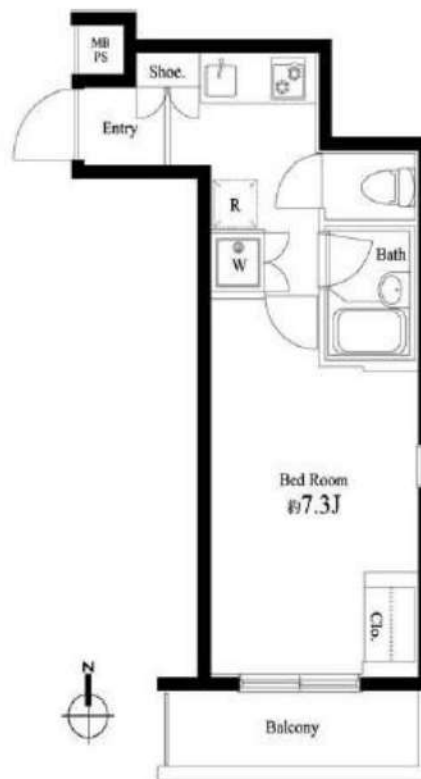


RENECAT導入済物件★消臭抗菌効果が半永久持続
3線3駅利用可能の好立地広々7.3帖の居室

Access

JR横須賀線
「西大井」駅徒歩 7分

都営浅草線
「馬込」駅徒歩 10分



0306 号室 専有面積 23.94㎡

間取 1K

賃料 77,000 円/月

共益費 5,000 円/月

物件概要

所在地 / 東京都品川区西大井6丁目14-14
構造・規模 / 鉄筋コンクリート造 5階建
総戸数 / 27 戸
築年月 / 2002年11月08日
入居日 / 2021年03月09日

契約条件

保証金2ヶ月 (契約時償却)

A保証システム利用料:家賃総額50%(最低金額5万円)税別
保証金契約時償却
24時間安心サポート料11,000円鍵交換代19,800円
室内抗菌処理代16,500円事務手数料16,500円
当社指定賃貸入居者総合保険加入の事(別途費用)
※賃料口座引落し(口座振替手数料:月額550円)
普通賃貸借2年契約(更新可)
※1部アクセントクロスの可能性がございます

- TVモニター付オートロック
- 防犯窓付エレベーター
- シューズBOX
- フローリング
- 収納豊富なクローゼット
- エアコン完備
- バスルームとトイレを独立
- 室内洗濯機置場
- システム2口ガスキッチン
- インターネット光対応(別途費用)
- ペット可(別途敷金1ヵ月)
- 小型犬もしくは猫1匹まで
- 24時間利用可能宅配BOX
- 敷地内ゴミ置き場
- 共用部は滑りにくいソンスリップシート
- CATV(別途費用)
- BS・CS(別途費用)
- 2人入居可能
- 西大井駅、馬込駅、中延駅徒歩圏内
- コンビニ近隣有

24時間安心サポート

設備のトラブルに24時間365日の受付体制

医療健康サービス 24

看護師が24時間365日ご相談に応じます。

※図面と状況が異なる場合、状況優先とさせていただきます。

みずばや
 水商売のお部屋
 TEL 03-6279-2032
 LINE ID 62792032
 新宿区西新宿7-12-3小島ビル3F

みずばや
 歌舞伎のお部屋
 TEL 03-6205-5732
 LINE ID 62792032
 新宿区歌舞伎町1-8-3良川ビル2F(あずま通り)