



LaStageNorthNaka no

301号室

総武・中央線 中野 徒歩 13分
西武新宿線 新井薬師前 徒歩 5分

◆おすすめポイント◆



間取り	1K
賃料	82,000円
管理費	3,000円
礼金敷金	礼金なし・敷金なし

所在	東京都中野区新井5丁目11-6		
間取詳細	K(1畳) 洋(6.5畳)		
構造・階建	RC3階/4階建		
専有面積	21.87㎡	建物種別	マンション
築年月	2009年3月	開口向き	西
入居時期	即時	更新料	8.2万円
損保	要	連帯保証人	指定なし
契約期間	普通賃貸		
保証会社	加入要(オリコ/オリコフォレントインシュア:原則、保証人・保証料不要、口座振替550円/月/利用費用550円)		
駐車場	-		
入居諸条件	-		
その他費用	鍵交換代(新築除く)11,000円(入居時)		
周辺施設	-		
設備	ガス:都市、バス、トイレ、エアコン、室内洗濯機置場、ガスコンロ1口設置済、給湯、バストイレ別、洗面所独立、洗浄便座、角部屋、フローリング、収納1箇所、クローゼット、シューズボックス、TVモニタードアホン、オートロック、宅配ボックス、集合郵便受け、ゴミ置場、インターネット接続可、CATV、24時間管理		
備考	敷礼0 ※違約金有 宅配BOX有1、補償付帯料 単:1,210円・ファミ:1,430円/月原則:連保人&保証料不要!口座振替550円/月、2駅利用可、2沿線利用可		



※掲載情報と現状が異なる場合は現状が優先となります。



みずばや

水商売のお部屋

TEL 03-6279-2032

LINE ID 62792032

新宿区西新宿7-12-3小島ビル3F



みずばや

歌舞伎のお部屋

TEL 03-6205-5732

LINE ID 62792032

新宿区歌舞伎町1-8-3 良川ビル2F(あずま通り)



美築！ペット可！！

JR東中野駅 徒歩 3分 / 新宿から 10分

入居費用格安物件

費用は前家賃+事務手数料8万円
+退去時のクリーニング費用5万円(税別)

敷金 礼金 0ヶ月

(ペット飼育の場合敷金1ヶ月)

保証人不要・外国籍相談・夜間勤務者歓迎

レジデンス東中野

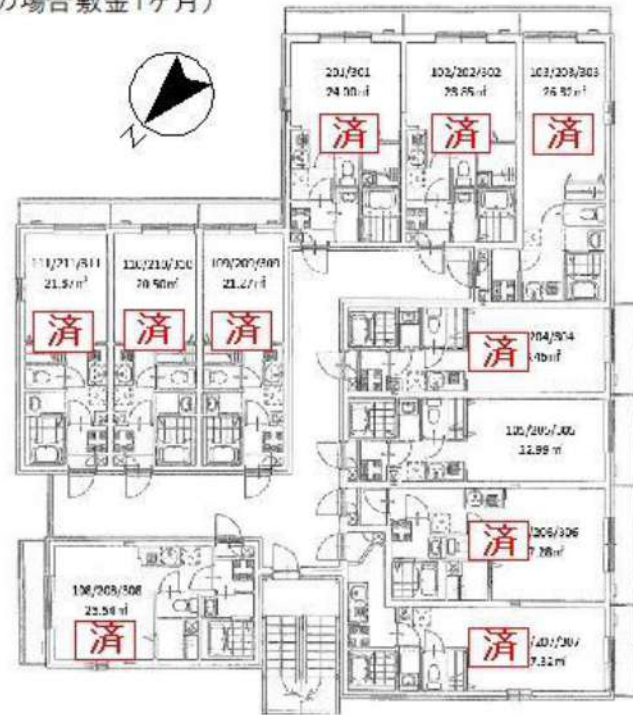
◎所在地 東京都中野区東中野4-7-23
◎構造規模 鉄骨造 地上3階建
◎築年 平成18年2月

間取	部屋No.	専有面積	入居	賃料	現況
1R	105	22.99㎡	即入居	89,000円	空



嬉しい充実設備

- ◎オートロック
- ◎バストイレ別
- ◎ウォシュレット
- ◎室内洗濯機置き場
- ◎シャンプードレッサー
- ◎エアコン
- ◎浴室乾燥機
- ◎フローリング
- ◎CATV



※図面と相違する場合は現況を優先致します。



みずべや
水商売のお部屋

TEL 03-6279-2032
LINE ID 62792032
新宿区西新宿7-12-3小島ビル3F



みずべや
歌舞伎のお部屋

TEL 03-6205-5732
LINE ID 62792032
新宿区歌舞伎町1-8-3 良川ビル2F(あずま通り)



貸マンション

早稲田駅

ループ早稲田参番館 502

間取り
1K

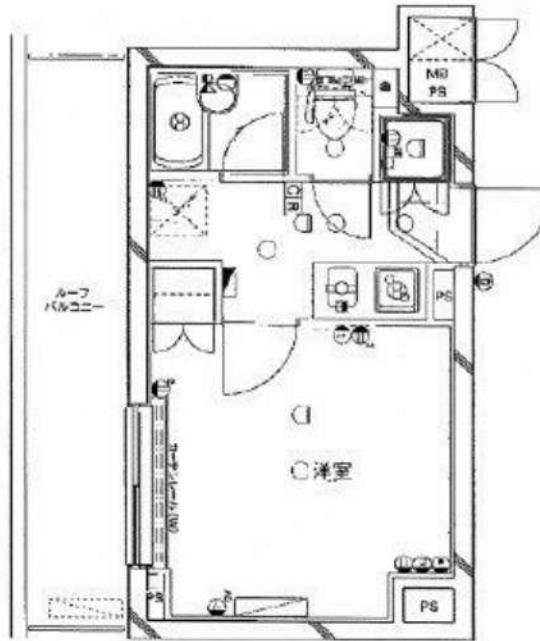
専有面積
21.08㎡

築年月
2006年05月



チェックポイント!

主要採光面：北西向き、保証人不要、二人入居可、外観タイル張り、常時ゴミ出し可能、分譲タイプ、24時間換気システム、閑静な住宅街、B・T別シャワー、浴室乾燥機、トイレ、温水洗浄便座、洗面台、ガスコンロ可、2口コンロ、システムキッチン、収納スペース、シューズボックス、室内洗濯機置場、洗濯機置場、都市ガス、フローリング、冷房、エアコン、C S、B S端子、オートロック、モニタ付オートロック、モニタ付インターホン、バルコニー、エレベーター、宅配BOX



物件種目	貸マンション
最寄駅	早稲田
間取タイプ	1K
賃料条件	賃料 89,000円
	礼金1ヶ月 敷金1ヶ月 保証金なし

物件所在地	東京都新宿区喜久井町 34-24		
交通	東京メトロ東西線 早稲田 徒歩8分		
建物	建物名	ループ早稲田参番館 502	
	構造・規模	RC 5階建/5階部分	
	使用部分積	21.08㎡	
	間取内訳		
築年月	2006年05月	契約期間	2年
管理費等	7,000円/月 共益費なし 雑費なし		
駐車場			
現況	居住中	入居日	相談
設備	B・T別シャワー浴室乾燥機トイレ温水洗浄便座洗面台ガスコンロ可、2口コンロシステムキッチン収納スペースシューズボックス室内洗濯機置場洗濯機置場都市ガスフローリング冷房エアコン、C S、B S端子、オートロックモニタ付オートロックモニタ付インターホンバルコ...		
保険等	要 2年20,000円		
備考	SYLAプレミアムクラブ：1,000円/月 更新料：新賃料1ヶ月 賃貸保証：加入要 クレディセゾン 40%年間保証料10,000円 鍵交換代等：有 25,000円～ 利用駅1：都営大江戸線牛込柳町 徒歩5分 利用駅2：東京メトロ東西線 神楽坂 徒歩12分		



TEL 03-6279-2032
LINE ID 62792032
水商売のお部屋

TEL 03-6279-2032
LINE ID 62792032
新宿区西新宿7-12-3小島ビル3F



TEL 03-6205-5732
LINE ID 62792032
歌舞伎のお部屋

TEL 03-6205-5732
LINE ID 62792032
新宿区歌舞伎町1-8-3 良川ビル2F(あずま通り)



美築！ペット可！！

JR東中野駅 徒歩 3分 / 新宿から 10分

入居費用格安物件

費用は前家賃+事務手数料8万円
+退去時のクリーニング費用5万円(税別)

敷金 礼金 0ヶ月

(ペット飼育の場合敷金1ヶ月)

保証人不要・外国籍相談・夜間勤務者歓迎

レジデンス東中野

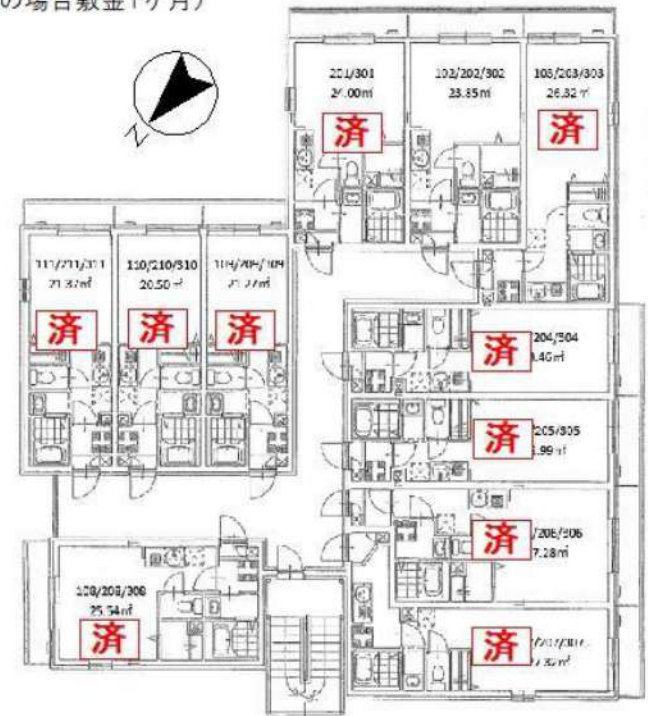
◎所在地 東京都中野区東中野4-7-23
◎構造規模 鉄骨造 地上3階建
◎築年 平成18年2月



間取	部屋No.	専有面積	入居	賃料	現況
1R	102	23.85㎡	12月中旬	92,000円	入居中

嬉しい充実設備

- ◎オートロック
- ◎バストイレ別
- ◎ウォシュレット
- ◎室内洗濯機置き場
- ◎シャンプードレッサー
- ◎エアコン
- ◎浴室乾燥機
- ◎フローリング
- ◎CATV



*図面と相違する場合は現況を優先致します。



新宿本店
みずべや
水商売のお部屋

TEL 03-6279-2032
LINE ID 62792032
新宿区西新宿7-12-3小島ビル3F



歌舞伎町
みずべや
歌舞伎のお部屋

TEL 03-6205-5732
LINE ID 62792032
新宿区歌舞伎町1-8-3 良川ビル2F(あずま通り)

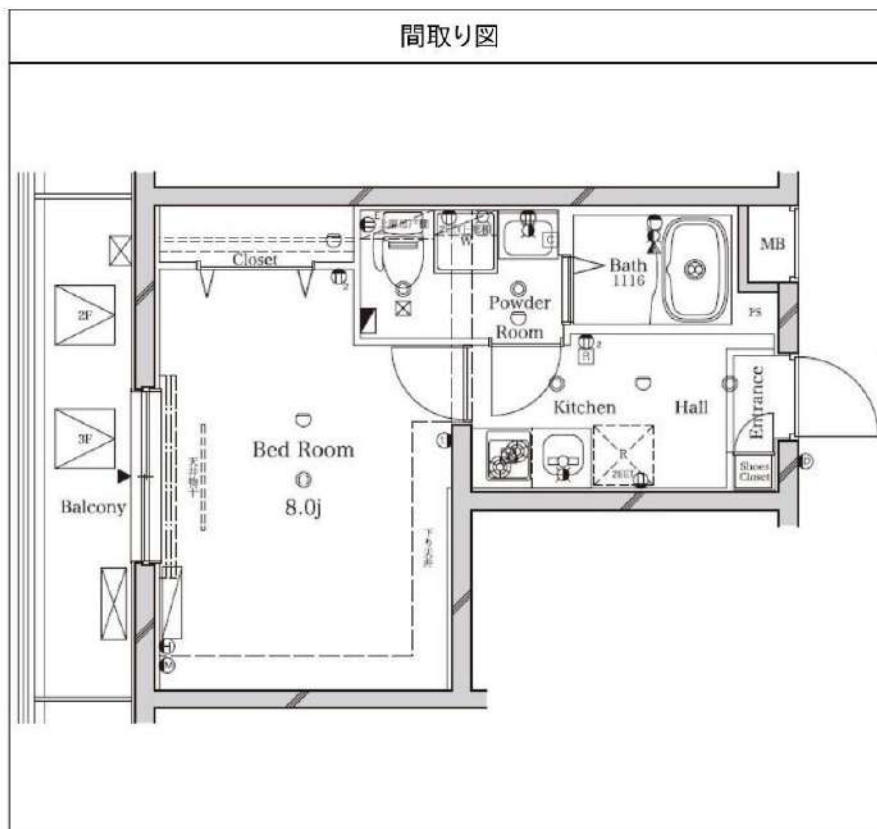


ラフィスタ西早稲田 306

間取り	賃料	管理費等
1K	96,000円	15,000円

ペット可 高級分譲賃貸マンション オートロックとモニター付きインターホンで一人暮らしでも安心!
!エアコンや独立洗面台など女性にもオススメなお部屋です♪

ペット可 高級分譲賃貸マンション オートロックとモニター付きインターホンで一人暮らしでも安心!
!エアコンや独立洗面台など女性にもオススメなお部屋です♪



敷金/保証金	0円	礼金/権利金	96,000円
敷引/償却金	0円	更新料	1.5ヶ月(新賃料)
その他費用			
物件種別	マンション		
物件所在地	東京都新宿区西早稲田2丁目7-19		
交通	東京メトロ東西線 早稲田駅 徒歩7分 東京メトロ副都心線 西早稲田駅 徒歩7分 山手線 高田馬場駅 徒歩13分		
間取り詳細			
構造	鉄筋コンクリート 3階 / 4階建		
面積	26.23㎡	向き	西
築年月	2015年3月	契約期間	普通借家契約 2年
駐車場		入居時期	2021年3月7日
設備	浴室乾燥, ガス給湯, バス・トイレ別, CS, シャワー, 2口コンロ, ガスキッチン, エアコン, 洗面所独立, 室内洗濯機置場, 押入, BS, モニタ付オートロック, システムキッチン, クローゼット, フローリング, トイレ有, ガスコンロ, ユニットバス, バス有, シューズボックス, TVインターホン, デザイナーズ, エレベーター, 外壁タイル張り, 宅配BOX		
入居諸条件	ペット可, 事務所不可, 二人入居可		
損害保険	要 23,000円(2年)		
保証会社	可 総賃料の~50%		
備考	■入居中サポート21450円 ■抗菌代16500円 ■事務手数料11000円 ■火災保険23000円 ■保証会社必須~50% ■鍵交換代22000円 ■短期解約違約金有 ■AZP101000円(★0) ■ペット(+数1・償)		



新宿本店

みずばや

水商売のお部屋

TEL 03-6279-2032

LINE ID 62792032

新宿区西新宿7-12-3小島ビル3F



歌舞伎町

みずばや

歌舞伎のお部屋

TEL 03-6205-5732

LINE ID 62792032

新宿区歌舞伎町1-8-3 良川ビル2F(あずま通り)



【物件概要】

物件名：パークプリエ神楽坂

所在地：東京都新宿区東五軒町3-17

交通：JR総武線『飯田橋』駅 徒歩8分

東京メトロ東西線『神楽坂』駅 徒歩9分

東京メトロ有楽町線『江戸川橋』駅 徒歩10分

構造・規模：鉄筋コンクリート造 地上8階建

竣工：2005年3月

設備：オートロック、エアコン、システムキッチン

TVモニター付インターホン、バス・トイレ別

浴室乾燥機、宅配ボックス、洗面所独立

ごみ出し24時間OK、温水洗浄便座

1K

専有面積 23.15㎡
バルコニー面積 4.25㎡

607室
家賃 99,000円
共益費 5,000円

分譲賃貸マンション

パークプリエ神楽坂

【賃貸条件】

敷金/礼金：1ヶ月 / 1ヶ月

契約：普通借家契約 2年間

更新料：新賃料の1ヶ月分

解約予告：2ヶ月前

現況：入居中(2020年12月19日退去)

入居日：2021年1月上旬予定

SYLAプレミアムクラブ加入要
1,000円/月 別途消費税

特別ご優待サービス

SYLA PREMIUM Club Off
SYLA PREMIUM SUPPORT

住まいのトラブルや困りごとに対応いたします。



貸主指定保証会社利用

(初回保証料40%、年間保証料10,000円)

(外国籍の方の場合：初回保証料60%、

月額保証料2%、年間保証料なし)

ルームクリーニング代

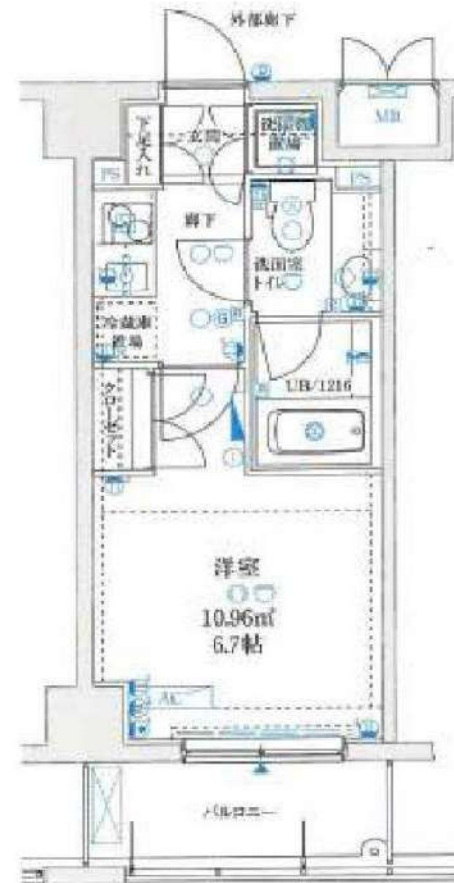
(48,000円 別途消費税 退去時)

指定火災保険加入(20,000円)

鍵交換代(25,000円/別途消費税)

指定電力会社

(四国電力「従量電灯Bバリュープラン」)加入要




TEL 03-6279-2032
LINE ID 62792032
 新宿本店
 水商売のお部屋
 新宿区西新宿7-12-3小島ビル3F


TEL 03-6205-5732
LINE ID 62792032
 歌舞伎町
 あずま通り
 歌舞伎のお部屋
 新宿区歌舞伎町1-8-3 良川ビル2F(あずま通り)



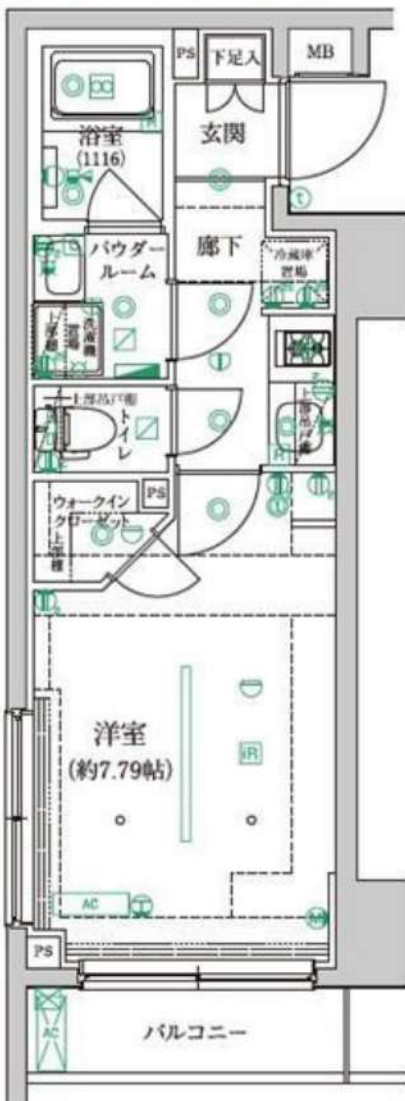
アルテシモ サグラ

高級感溢れるマンション！
3駅利用可！ネット無料！

ウォークイン
クローゼット有

25.47㎡

外観



東京外口有楽町線「江戸川橋駅」徒歩6分
東京外口東西線「早稲田駅」徒歩9分
東京外口東西線「神楽坂駅」徒歩13分



401号室 1月下旬入居可能予定！

賃料	108,000円		
管理費	10,000円	敷金	0ヶ月
保証金	なし	礼金	1ヶ月
償却	なし	更新料	新賃料の1ヶ月分
所在地	〒162-0041 東京都新宿区早稲田鶴巻町572		
構造	RC 地上10階建	総戸数	46戸(管理人室1戸含)
種別	マンション	間取り	1K
完成年月	2017年8月	専有面積	25.47㎡
電気	東京電力	ガス	有(都市ガス)
飲料水	有(公営水道)	下水道	有(公共下水)
台所	システムキッチン	給湯	●
コンロ	ガスコンロ(2口)	追焚システム	●
トイレ	温水洗浄便座	浴室乾燥機	●
浴室	有(バス・トイレ別)	オートロック	●
洗面台	有	エレベーター	●
洗濯置場	室内	BSアンテナ(別途契約)	●
エアコン	冷暖房1基	地上デジタル	●
インターホン	モニター付オートロック	有線放送	
ネット環境	光ファイバー	バルコニー	●
備考	<p>○保証会社加入条件あり 《エトス》初回保証料40%(1年毎更新保証料なし、月額保証料800円(税込)) 《日本セーフティ》初回保証料50%(1年毎更新保証料10,000円) ○退去時クリーニング代:50,000円(税別) ※退去時請求※ ○24時間緊急駆けつけサポート:20,000円(税別) ○入居時鍵交換代:20,000円(税別) ○家財保険:15,000円/2年 ○事務手数料:10,000円(税別) ○更新料:新賃料の1ヶ月分 ○解約予告:2ヶ月前 ○インターネット使用料無料(WiFi対応)</p>		
	<p>ペット飼育時 小型犬 敷金+1ヶ月 猫 敷金+2ヶ月</p>		





みずべや
水商売のお部屋

TEL 03-6279-2032
LINE ID 62792032
新宿区西新宿7-12-3小島ビル3F



みずべや
歌舞伎のお部屋

TEL 03-6205-5732
LINE ID 62792032
新宿区歌舞伎町1-8-3 良川ビル2F(あずま通り)



クレイシア新宿ノース

号室	賃料
105	109,000円

★新宿駅まで1駅3分！新宿駅1.5km圏内★



画像はイメージです。
インターネットはギガプライズのみ利用可

保証会社加入必須

- I、新日本信用保証
 - ①初回賃料総額4.0%（年額1万円）
 - ②初回賃料総額8.0%（年額無）
 - ③学生プラン初回3万円4年間年額無
（5年目～年額1万円）※要学生証コピー
口座振替手数料 200円（税抜）/月
- II、クレディセゾン
 - ①初回賃料総額4.0%（年額1万円更新）
※賃料（管理費込）が15万円以上年額1.4万円
 - ②学生プラン初回1.5万円年額1万円※要学生証コピー

- ◆契約時必要書類◆
- ◆契約者様
 - ・顔写真身分証明書(1stコピー)
 - ・健康保険証(1stコピー)
 - ・住民票※マイナンバー非掲載
 - ◆ご入居者様
 - ・顔写真身分証明書(1stコピー)
 - ◆本物件のエントランス、各住戸にはスマートキーシステムが導入されており
NinjaLockアプリもしくはICカードにて鍵の開閉を行います

築浅分譲賃貸マンション
インターネット(Wi-Fi)無料！
ペット飼育可 保証金二ヶ月(退去時償却)



図面が現状と異なる場合は現状優先とします。
更新料：新賃料の1ヶ月分

管理費	10,000円		
敷金	0ヶ月	礼金	0ヶ月
所在地	東京都新宿区 北新宿1丁目30-6		
交通	JR中央・総武線 大久保 徒歩7分 JR山手線 新大久保 徒歩11分		
構造	鉄筋コンクリート(RC造) 4階建		
専有面積	25.66㎡	開口部方位	北西
総戸数	31戸	間取り	1K
築年月	2020/03	契約期間	2年
駐車場	駐輪場空有無料		
入居日	1月中旬 12/19退去(入居中)		
設備等	都市ガス、公共下水、宅配BOX、バス・トイレ別、浴室乾燥機、室内洗濯機置き場、1階の物件、ペット相談、ガスコンロ、システムキッチン、コンロ2口、フローリング、バルコニー、エレベーター、CATV、CSアンテナ、BSアンテナ、エアコン、独立洗面台、防犯カメラ、温水洗浄便座、ネット無料、暖房便座、収納、下駄箱、モニタ付オートロック、ゴミ置場、電子キー、24時間緊急通報システム、マルチメディアコンセント、人感照明センサー		
備考	※365日以内の解約の場合、短期解約違約金 賃料(管理費込) 1ヶ月分 ※更新事務手数料：新賃料の0.5ヶ月分 ※退去時ルームクリーニング代 44,000円(税抜) 室内除菌消臭代：5,000円(税抜) 鍵交換料：15,000円(税抜) 保険料：20,000円 2年 解約予告：1ヶ月前		



みずべや
水商売のお部屋

TEL 03-6279-2032
LINE ID 62792032
新宿区西新宿7-12-3小島ビル3F



みずべや
歌舞伎のお部屋

TEL 03-6205-5732
LINE ID 62792032
新宿区歌舞伎町1-8-3良川ビル2F(あずま通り)



PREMIUM CUBE 中野 304

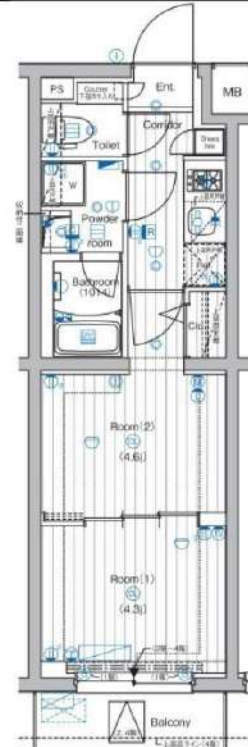
間取り	賃料	管理費等
2K	111,500円	13,000円

【WiFiインターネット無料:シーファイブ】ペット2匹可 新築高級デザイナーズ賃貸 人気の南向き 洗面所完全独立タイプ リモートワークも快適な環境設備 ハンズフリーキーシステム搭載

【WiFiインターネット無料:シーファイブ】ペット2匹可 新築高級デザイナーズ賃貸 人気の南向き 洗面所完全独立タイプ リモートワークも快適な環境設備 ハンズフリーキーシステム搭載

外観

その他

間取り図


敷金/保証金	111,500円	礼金/権利金	111,500円
敷引/償却金	111,500円	更新料	1.5ヶ月(新賃料)
その他費用			
物件種別	マンション		
物件所在地	東京都中野区中野2丁目16-4		
交通	中央線 中野駅 徒歩7分 東京メトロ丸ノ内線 新中野駅 徒歩9分 都営大江戸線 中野坂上駅 徒歩18分		
間取り詳細	洋室 5.90畳, 洋室 4.60畳		
構造	鉄筋コンクリート 3階 / 4階建		
面積	26.10㎡	向き	南
築年月	2020年12月	契約期間	普通借家契約 2年
駐車場		入居時期	2021年1月15日
設備	浴室乾燥, ガス給湯, バス・トイレ別, CS, シャワー, 2口コンロ, ガスキッチン, 温水洗浄便座, エアコン, 室内洗濯機置場, 押入, BS, 人感照明センサー, モニタ付オートロック, システムキッチン, ネット使用料不要, クローゼット, フローリング, トイレ有, ガスコンロ, バス有, 脱衣所, シューズボックス, TVインターホン, デザイナーズ, エレベーター, 外壁タイル張り, 宅配BOX, 閑静な住宅街		
入居諸条件	ペット可, 事務所不可, 二人入居可		
損害保険	要 23,000円(2年)		
保証会社	必須 保証会社必須総賃料50%~		
備考	■入居中サポート21450円 ■抗菌代16500円 ■事務手数料11000円 ■火災保険23000円 ■保証会社必須~50% ■鍵代22000円 ■短期解約違約金有 ☆AZPの賃料+1万円でスーパーゼロプラン適用(SZP時★0)		



みずべや
水商売のお部屋

TEL 03-6279-2032
LINE ID 62792032
新宿区西新宿7-12-3小島ビル3F



みずべや
歌舞伎のお部屋

TEL 03-6205-5732
LINE ID 62792032
新宿区歌舞伎町1-8-3 良川ビル2F(あずま通り)



イプセ新宿若松町

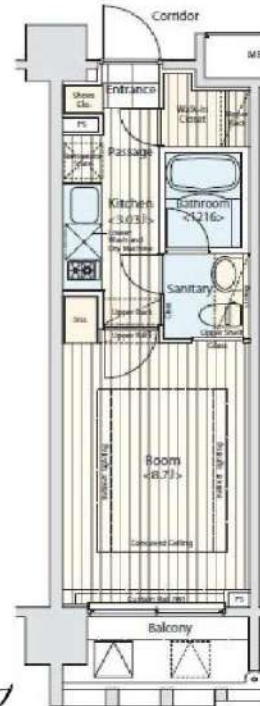
307号室

都営大江戸線「牛込柳町」駅 4分
都営大江戸線「若松河田」駅 5分

キャンペーン実施中！！ 礼金ゼロ！

※今年度（12月上旬～2月下旬頃）外壁改修実施予定

間取り/面積	1K 28.26 m ²
賃料	月額 115,000 円
管理費	月額 12,000 円
敷金	賃料1か月 保証会社利用必須(大手法人契約を除く)
礼金	無
契約期間	2年間 1年未満での解約は賃料1か月相当違約金有
更新料	新賃料1か月
構造・規模	鉄筋コンクリート造 地下1階、地上14階 建
所在地	東京都新宿区若松町6番11号
築年数	2007年3月
共有部	エレベーター、オートロック、防犯カメラ、宅配BOX、敷地内ゴミ置き場、駐輪場(地下)、駐車場(平置き・機械式)
専有部	モニター付インターホン、ドラム式洗濯乾燥機、エアコン、浴室乾燥機、温水洗浄便座、床暖房(1LDK,1SLDKのみ)、インターネット※別途個別契約、BS・CS110、CATV※有料チャンネル別途個別契約
入居時期	<u>1月中旬頃～可予定</u>
内見	<u>可(整備中)</u>
その他	<ul style="list-style-type: none"> ・保証会社設定無の場合、敷金は賃料2か月 ・ペット不可 ・駐輪場有(登録料:2,000円+税) ・入居時鍵交換費用(25,000円+税) ・保証会社利用必須、保証会社指定あり ・FR利用時:別途違約金追加
<small>・図面・写真と現況が異なる場合は現況を優先します ・広告掲載要相談(レンズ掲載不可)</small>	



みずいばや
水商売のお部屋

TEL 03-6279-2032
LINE ID 62792032
新宿区西新宿7-12-3小島ビル3F



みずいばや
歌舞伎のお部屋

TEL 03-6205-5732
LINE ID 62792032
新宿区歌舞伎町1-8-3 良川ビル2F(あずま通り)



(仮)新宿 THE NORTH レジデンス 405

間取り	賃料	管理費等
1K	122,000円	22,000円

【インターネット無料※ファイバーゲート】ペット可 高級賃貸マンション

【インターネット無料※ファイバーゲート】ペット可 高級賃貸マンション

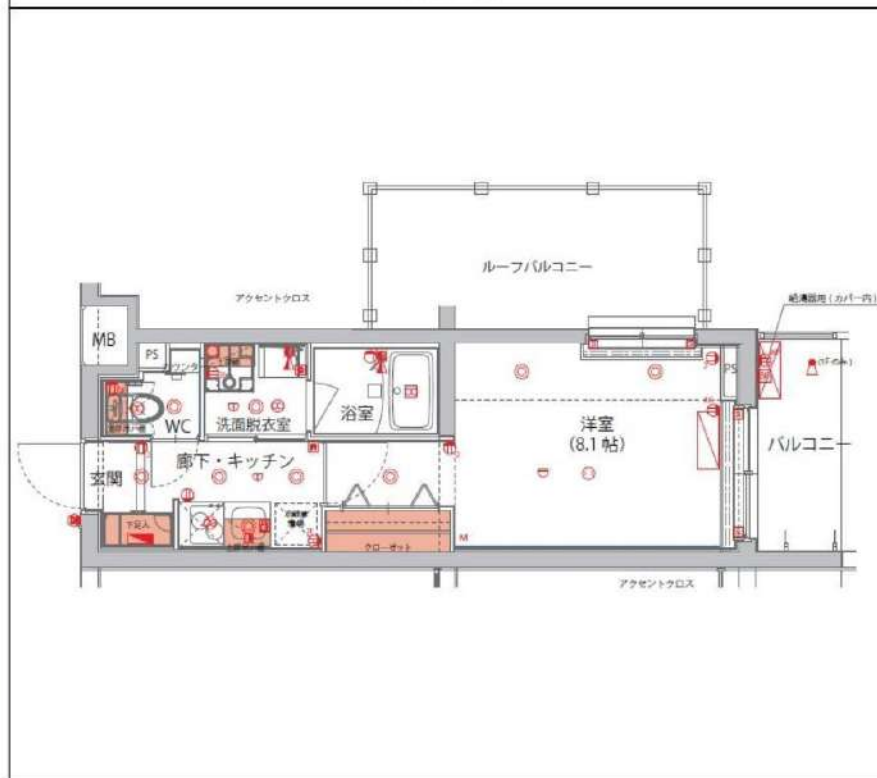
外観



その他



間取り図



敷金/保証金	122,000円	礼金/権利金	122,000円
敷引/償却金	122,000円	更新料	1.5ヶ月 (新賃料)
その他費用			
物件種別	マンション		
物件所在地	東京都新宿区北新宿1丁目23-17		
交通	中央・総武線各停 大久保駅 徒歩6分 山手線 新大久保駅 徒歩10分 山手線 新宿駅 徒歩15分		
間取り詳細			
構造	鉄筋コンクリート 4階 / 5階建		
面積	25.51㎡	向き	北東
築年月	2019年8月	契約期間	普通借家契約 2年
駐車場		入居時期	即入居
設備	浴室乾燥, ガス給湯, バス・トイレ別, CS, 押入, 2口コンロ, ガスキッチン, エアコン, 室内洗濯機置場, シャワー, BS, モニタ付オートロック, システムキッチン, ネット使用料不要, クローゼット, フローリング, オートバス, トイレ有, ガスコンロ, ガスコンロ設置済, バス有, シューズボックス, TVインターホン, デザイナーズ, エレベーター, 外壁タイル張り, 宅配BOX		
入居諸条件	ペット可, 事務所不可, 二人入居可		
損害保険	要 22,000円 (2年)		
保証会社	必須 保証会社必須 総賃料~50%		
備考	<ul style="list-style-type: none"> ■入居中サポート21450円 ■抗菌代16500円 ■事務手数料11000円 ■鍵交換代22000円 ■保証会社必須~50% ■火災保険22000円 ■短期解約違約金有 ■AZP127000円(★0) ■ペット(+数1・償) 		



みずばや
水商売のお部屋

TEL 03-6279-2032
LINE ID 62792032
新宿区西新宿7-12-3小島ビル3F



みずばや
歌舞伎のお部屋

TEL 03-6205-5732
LINE ID 62792032
新宿区歌舞伎町1-8-3 良川ビル2F(あずま通り)

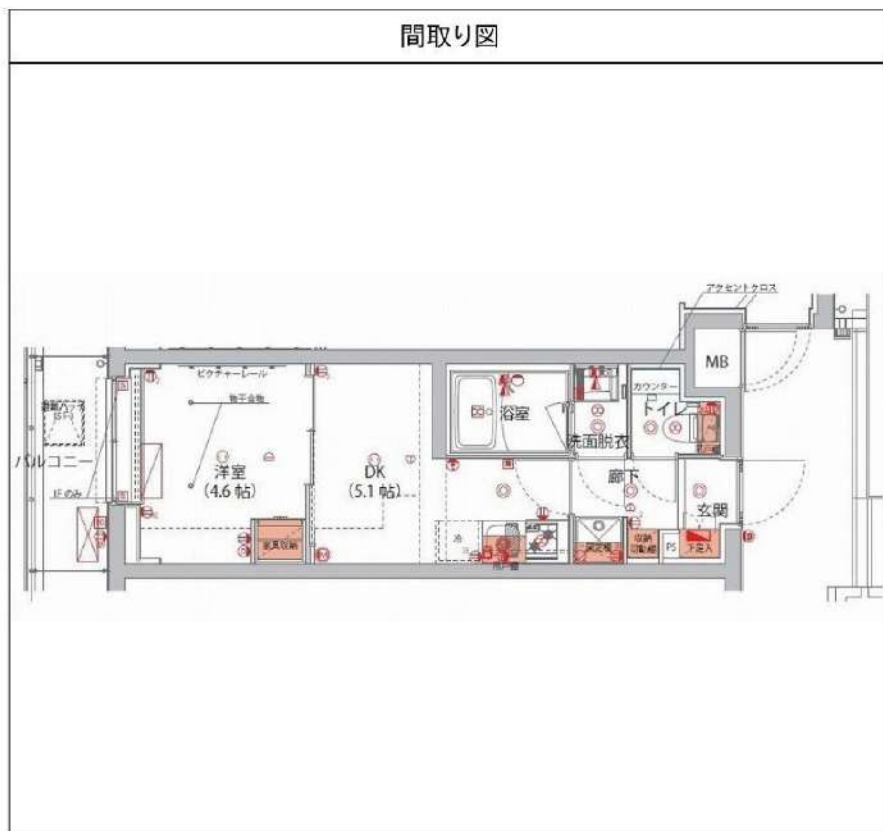


(仮)神楽坂ヒルズthirdレジデンス 305

間取り	賃料	管理費等
1DK	128,000円	15,000円

【インターネット無料※ファイバーゲート】ペットと暮らせる築浅高級賃貸マンション♪

【インターネット無料※ファイバーゲート】ペットと暮らせる築浅高級賃貸マンション♪



敷金/保証金	128,000円	礼金/権利金	128,000円
敷引/償却金	128,000円	更新料	1.5ヶ月(新賃料)
その他費用			
物件種別	マンション		
物件所在地	東京都新宿区山吹町12番地4		
交通	東京メトロ有楽町線 江戸川橋駅 徒歩5分 東京メトロ東西線 神楽坂駅 徒歩7分 都営大江戸線 飯田橋駅 徒歩19分		
間取り詳細	DK 5.10畳		
構造	鉄筋コンクリート 3階 / 5階建		
面積	25.80㎡	向き	南西
築年月	2019年11月	契約期間	普通借家契約 2年
駐車場		入居時期	2021年2月17日
設備	浴室乾燥, ガス給湯, バス・トイレ別, CS, 押入, 2口コンロ, ガスキッチン, エアコン, 室内洗濯機置場, シャワー, BS, モニタ付オートロック, シューズボックス, ネット使用料不要, クローゼット, フローリング, トイレ有, ガスコンロ, ユニットバス, ガスコンロ設置済, バス有, システムキッチン, インターホン, デザイナーズ, エレベーター, 外壁タイル張り, 宅配BOX		
入居諸条件	ペット可, 事務所不可, 二人入居可		
損害保険	要 22,000円 (2年)		
保証会社	可 保証会社必須 総賃料~50% (最低保証料3万円)		
備考	<ul style="list-style-type: none"> ■入居中サポート21450円 ■抗菌代16500円 ■事務手数料11000円 ■鍵交換代22000円 ■保証会社必須~50% (最低保証料30000円) ■火災保険22000円 ■短期解約違約金有 ■AZP133000円(★0) ■ペット(+敷1・償) 		



新宿本店
みずばや
水商売のお部屋

TEL 03-6279-2032
LINE ID 62792032
新宿区西新宿7-12-3小島ビル3F



歌舞伎町あずま通り
みずばや
歌舞伎のお部屋

TEL 03-6205-5732
LINE ID 62792032
新宿区歌舞伎町1-8-3 良川ビル2F(あずま通り)



貸マンション

西新宿五丁目駅

ルクレ西新宿 0703

間取り
ワンルーム

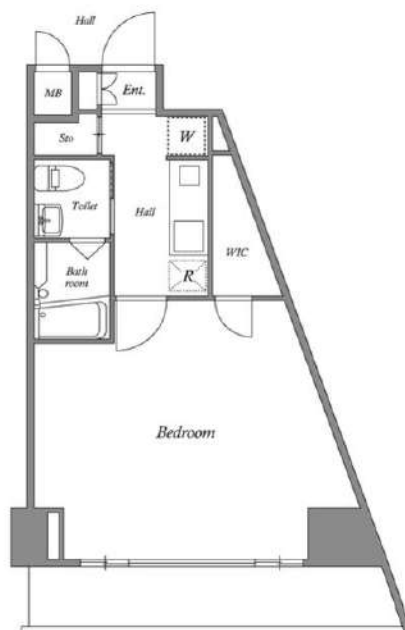
専有面積
32.52㎡

築年月
2015年07月



チェックポイント！

フリーレント：1ヶ月、主要採光面：南西向き、B・T別、シャワー、浴室乾燥機、トイレ、温水洗浄便座、洗面所独立、2口コンロ、システムキッチン、収納スペース、ウォークインクローゼット、シューズボックス、室内洗濯機置場、給湯、フローリング、エアコン、オートロック、防犯カメラ、バルコニー、エレベーター、宅配BOX



物件種目	貸マンション
最寄駅	西新宿五丁目
間取タイプ	ワンルーム
賃料	154,000円
貸賃条件	礼金なし 敷金なし 保証金なし

物件所在地	東京都新宿区西新宿4丁目 21-18		
交通	都営大江戸線 西新宿五丁目 徒歩3分		
建物	建物名	ルクレ西新宿 0703	
	構造・規模	RC 14階建 地下1階/7階部分	
	使用部分積	32.52㎡	
	間取内訳		
築年月	2015年07月	契約期間	2年
管理費等	なし 共益費 12,000円/月 雑費なし		
駐車場	なし		
現況	居住中	入居日	2021年2月3日予定
設備	B・T別、シャワー、浴室乾燥機、トイレ、温水洗浄便座、洗面所独立、2口コンロ、システムキッチン、収納スペース、ウォークインクローゼット、シューズボックス、室内洗濯機置場、給湯、フローリング、エアコン、オートロック、防犯カメラ、バルコニー、エレベーター、宅配BOX		
保険等	要 2年20,000円		
備考	敷金・礼金ゼロ！フリーレント1ヵ月！あり ■法人契約時、保証会社免除：敷金1ヶ月必須 ■解約予告2ヶ月前（日割） ■更新料：新賃料の1ヶ月 カギ費用：42,900円 退去時RC代：38,500円 更新料：なし 賃貸保証：加入要 株式会社エボスカード（東京） ROOM ID（個人）保証料：保証人有30% 無40%（法人）40% 利用駅1：京王線 初台 徒歩10分		



みずべや
水商売のお部屋

TEL 03-6279-2032
LINE ID 62792032
新宿区西新宿7-12-3小島ビル3F



みずべや
歌舞伎のお部屋

TEL 03-6205-5732
LINE ID 62792032
新宿区歌舞伎町1-8-3 良川ビル2F(あずま通り)



貸マンション

初台駅

フェニックス西参道タワー(フェニックスニシサンドウタワー) 1205

間取り
1LDK

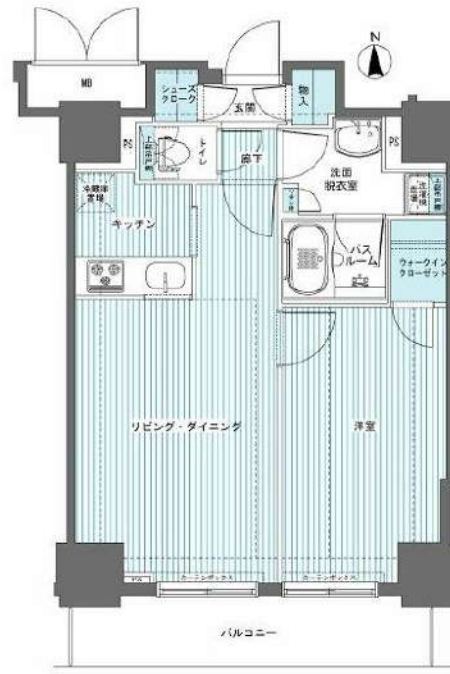
専有面積
47.93㎡

築年月
2008年08月



チェックポイント!

バイク置場有,駐輪場有 主要採光面:南向きベット相対,二人入居可外観タイル張り,常時ゴミ出し可能分譲タイプ24時間換気システム,免震構造,B・T別オートバス,シャワー-追焚機能,浴室乾燥機,トイレ,温水洗浄便座,洗面台,ガスコンロ可,3口以上コンロ,システムキッチン,グリル,収納スペース,ウォークインクローゼット,シューズボックス,照明器具,人感センサー付照明,室内洗濯機置場,給湯,都市ガス,フローリング,エアコン,CATV,MMコンセント,インターネット対応,光ファイバー,ダブルロックドアオートロック,モニター付オートロック,ディンプルキー,防犯カメラ24時間セキュリティ,バルコニー,エレベーターエレベーター2基以上,宅配...



物件種目	貸マンション
最寄駅	初台
間取タイプ	1LDK
賃料条件	賃料 245,000円
	礼金1ヶ月 敷金1ヶ月 保証金なし

物件所在地	東京都渋谷区代々木4丁目30-5		
交通	京王線 初台 徒歩5分		
建物	建物名	フェニックス西参道タワー(フェニックスニシサンドウタワー) 1205	
	構造・規模	RC 24階建 地下1階/12階部分	
	使用部分積	47.93㎡	
	間取内訳	洋室7.1畳 / LDK12.1畳	
築年月	2008年08月	契約期間	2年
管理費等	20,000円/月 共益費なし 雑費なし		
駐車場			
現況	居住中	入居日	2021年1月下旬予定
設備	B・T別,オートバス,シャワー-追焚機能,浴室乾燥機,トイレ,温水洗浄便座,洗面台,ガスコンロ可,3口以上コンロ,システムキッチン,グリル,収納スペース,ウォークインクローゼット,シューズボックス,照明器具,人感センサー付照明,室内洗濯機置場,給湯,都市ガス,フローリング,エアコン,C...		
保険等	不要		
備考	鍵交換費用(税込):22,000円 家財保険+付帯サービス(税込):1,575円/月 更新料:新賃料1ヶ月 賃貸保証:加入要 初回保証料=合計賃料×5.0%(法人5.0%)、月額保証料=合計賃料×1% 利用駅1:小田急小田原線 参宮橋 徒歩9分 利用駅2:JR中央本線 新宿 徒歩14分		



TEL 03-6279-2032
LINE ID 62792032
水商売のお部屋
新宿区西新宿7-12-3小島ビル3F



TEL 03-6205-5732
LINE ID 62792032
歌舞伎のお部屋
新宿区歌舞伎町1-8-3 良川ビル2F(あずま通り)

