

貸マンション

大森駅

アイル大森荳番館(アイルオオモリイチバンカン) 502

間取り
1K

専有面積
21.60㎡

築年月
2014年01月



チェックポイント！

バイク置場有,駐輪場有,主要採光面：南西向き,保証人不要,二人入居可,2面採光,外観タイル張り,常時ゴミ出し可能,分譲タイプ,角部屋,24時間換気システム,B・T別,シャワー,浴室乾燥機,トイレ,温水洗浄便座,洗面所,洗面台,洗面所独立,ガスコンロ付,2口コンロ,システムキッチン,収納スペース,クローゼット,シューズボックス,照明器具,室内洗濯機置場,洗濯機置場,給湯,都市ガス,フローリング,全居室フローリング,エアコン,C S, B S端子,光ファイバー,オートロック,モニタ付インターホン,ティンブルキー,防犯カメラ,火災警報器(報知機),バルコニー,エレベーター,宅配BOX



物件種目	貸マンション
最寄駅	大森
間取タイプ	1K
賃貸条件	賃料 78,000円 礼金なし 敷金なし 保証金1ヶ月

物件所在地	東京都大田区大森北1丁目 22-11		
交通	J R 京浜東北・根岸線 大森 徒歩6分		
建物	建物名	アイル大森荳番館(アイルオオモリイチバンカン) 502	
	構造・規模	R C 13階建/5階部分	
	使用部分積	21.60㎡	
間取内訳	洋室6・K2		
築年月	2014年01月	契約期間	2年
管理費等	10,000円/月 共益費なし 雑費なし		
駐車場	なし		
現況	空家	入居日	即時
設備	B・T別,シャワー,浴室乾燥機,トイレ,温水洗浄便座,洗面所,洗面台,洗面所独立,ガスコンロ付,2口コンロ,システムキッチン,収納スペース,クローゼット,シューズボックス,照明器具,室内洗濯機置場,洗濯機置場,給湯,都市ガス,フローリング,全居室フローリング,エアコン,C S, B S端子,...		
保険等	要 2年15,000円		
備考	短期解約違約、指定の引越・電気会社あり。設備充実のマンションです。図面と現況が異なる場合は、現況が優先となります。保証金、契約時償却。更新事務手数料、5000円(税別)。クリーニング代、退去時別途。契約事務手数料：3,300円 室内消毒代：16,500円 更新料：新賃料1.5ヶ月 賃貸保証：加入要(初回)総賃料の80%~(月額)総賃料の1%~(決済サービス料)500円(税抜)/月 鍵交換代等：有 30,000円~ 利用駅1：京急本線 大森海岸 徒歩8分 利用駅2：京急本線 平和島 徒歩16分		



新宿本店
みずいば
水高亮のお部屋

TEL 03-6279-2032
LINE ID 62792032
新宿区西新宿7-12-3小島ビル3F



歌舞伎町
みずいば
歌舞伎のお部屋

TEL 03-6205-5732
LINE ID 62792032
新宿区歌舞伎町1-8-3 良川ビル2F(あずま通り)



貸マンション

洗足駅

クレイシア北千束(クレイシアキタセンゾク) 304

間取り
1K

専有面積
24.00㎡

築年月
2009年03月



チェックポイント!

駐輪場有,主要採光面:南西向き,保証人不要,二人入居可,2面採光,外観タイル張り,常時ゴミ出し可能,分譲タイプ,角部屋,24時間換気システム,B・T別,オートバス,シャワー,追焚機能,浴室乾燥機,トイレ,温水洗浄便座,洗面台,ガスコンロ付,2口コンロ,システムキッチン,収納スペース,クローゼット,照明器具,人感センサー付照明,室内洗濯機置場,洗濯機置場,給湯,都市ガス,フローリング,エアコン,C.S.,B.S端子,C.A.T.V.,光ファイバー,ダブルロックドア,オートロック,モニタ付インターホン,ディンプルキー,防犯カメラ,バルコニー,エレベーター,宅配BOX



物件種目	貸マンション
最寄駅	洗足
間取タイプ	1K
賃貸条件	賃料 80,000円
	礼金なし 敷金なし 保証金1ヶ月

物件所在地	東京都大田区北千束1丁目1-5		
交通	東急目黒線 洗足 徒歩6分		
建物	建物名	クレイシア北千束(クレイシアキタセンゾク) 304	
	構造・規模	RC 8階建/3階部分	
	使用部分積	24.00㎡	
	間取内訳	洋室7.9・K2	
築年月	2009年03月	契約期間	2年
管理費等	10,000円/月 共益費なし 雑費なし		
駐車場	有 31,000円/月		
現況	空家	入居日	即時
設備	B・T別,オートバス,シャワー,追焚機能,浴室乾燥機,トイレ,温水洗浄便座,洗面台,ガスコンロ付,2口コンロ,システムキッチン,収納スペース,クローゼット,照明器具,人感センサー付照明,室内洗濯機置場,洗濯機置場,給湯,都市ガス,フローリング,エアコン,C.S.,B.S端子,C.A.T.V.,光ファ...		
保険等	要 2年15,000円		
備考	短期解約違約、指定の引越・電気会社あり。ペット可(敷金1ヶ月・契約時償却)、設備充実のマンションです。図面と現況が異なる場合は、現況が優先となります。保証金、契約時償却。更新事務手数料:5000円(税別)。クリーニング代、退去時別途。契約時事務手数料:3,300円。室内消火代:16,500円。決済サービス手数料:550円/月。更新料:新賃料1.5ヶ月。賃貸保証:加入要(初回)総賃料の80%~(月額)総賃料の1%~(決済サービス料)500円(税別)/月。鍵交換代等:有 30,000円~。利用駅1:東急大井町線北千束 徒歩8分。利用駅2:東急目黒線 大岡山 徒歩11分。		



TEL 03-6279-2032
LINE ID 62792032
新宿区西新宿7-12-3小島ビル3F



TEL 03-6205-5732
LINE ID 62792032
新宿区歌舞伎町1-8-3 良川ビル2F(あずま通り)



クレイシア戸越公園

号室	賃料
505	83,500円

★3駅が徒歩10分圏内、4路線利用可能★

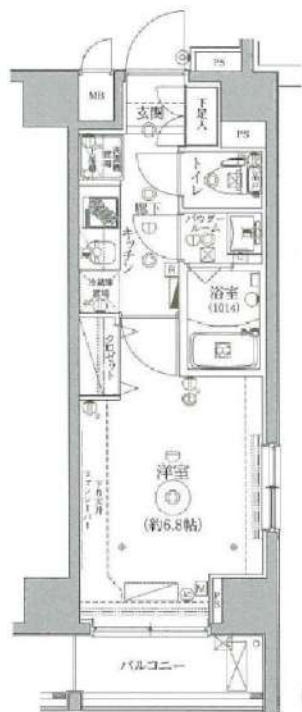


写真はイメージです。
フローリングカラー：ダークブラウン
インターネットはシーファイブのみ利用可



分譲賃貸マンション

インターネット(Wi-Fi)無料!
ペット飼育可 保証金二ヶ月(退去時償却)



図面が現状と異なる場合は現状優先とします。
更新料：新賃料の1ヶ月分

管理費	10,000円		
敷金	0ヶ月	礼金	1ヶ月
所在地	東京都品川区 豊町4丁目5-6		
交通	東急大井町線 戸越公園 徒歩4分 都営浅草線 中延 徒歩10分 JR湘南新宿ライン 西大井 徒歩10分		
構造	鉄筋コンクリート(RC造) 8階建		
専有面積	22.65㎡	開口部方位	南東
総戸数	41戸	間取り	1K
築年月	2013/10	契約期間	2年
駐車場	バイク置き場空有3000円 月額,駐輪場空有6000円 年額		
入居日	1月下旬 01/06退去(入居中)		
設備等	都市ガス, 公共下水, 宅配BOX, バス・トイレ別, 浴室乾燥機, 室内洗濯機置き場, 角部屋, 2階以上の物件, ペット相談, ガスコンロ, システムキッチン, コンロ2口, フローリング, バルコニー, エレベーター, CSアンテナ, BSアンテナ, エアコン, 独立洗面台, 防犯カメラ, 温水洗浄便座, ネット無料, 暖房便座, 2面採光, 収納, 下駄箱, モニタ付オートロック, ゴミ置場, シリンダーキー(ディンプル), 二重床構造, ダブルロックキー, 24時間緊急通報システム, マルチメディアコンセント, 人感照明センサー		
備考	※365日以内の解約の場合、短期解約違約金 賃料(管理費込)1ヶ月分 ※更新事務手数料: 新賃料の0.5ヶ月分 ※退去時ルームクリーニング代 35,000円(税抜) 室内除菌消臭代: 5,000円(税抜) 鍵交換料: 23,000円(税抜) 保険料: 20,000円 2年 解約予告: 1ヶ月前		

保証会社加入必須

- 新日本信用保証
 - ①初回賃料総額4.0% (年額1万円)
 - ②初回賃料総額8.0% (年額無)
 - ③学生プラン初回3万円4年間年額無 (5年目~年額1万円)※要学生証コピー
口座振替手数料 200円(税抜)/月
- クレディセゾン
 - ①初回賃料総額4.0% (年額1万円更新)
※賃料(管理費込)が15万円以上年額1.4万円
 - ②学生プラン初回1.5万円年額1万円※要学生証コピー

◆契約時必要書類◆

- ご契約者様
- 顔写真付身分証明書(1stコピー)
 - 健康保険証(1stコピー)
 - 住民票※マイナンバー非掲載
- ご入居者様
- 顔写真付身分証明書(1stコピー)



みずべや
水商売のお部屋

TEL 03-6279-2032
LINE ID 62792032
新宿区西新宿7-12-3小島ビル3F



みずべや
歌舞伎のお部屋

TEL 03-6205-5732
LINE ID 62792032
新宿区歌舞伎町1-8-3 良川ビル2F(あずま通り)



RENECAT導入済★消臭・抗菌効果が半永久持続
駅や生活利便施設に近い快適生活を実現できる好立地

Access

JR山手線
「五反田」駅徒歩 4分

都営浅草線
「五反田」駅徒歩 2分



- タイル貼りの美しい外観
- TVモニター付オートロックシステム
- 共用部防犯カメラ
- 24時間セキュリティマンション
- セキュリティの高いディンプルキーを採用
- 玄関人感センサー付ライト
- 床LL45等級フローリング仕様
- 洋室エアコン標準装備
- オリジナルシステムキッチン
- 1口IHクッキングヒーター

- 雨の日や冬は必須!浴室換気乾燥暖房機
- トール型シューズBOX
- お湯張り機能付きバス
- 収納便利なクローゼット
- セコムマグネセラ活水器
- 24時間受取可能宅配BOX
- インターネット光対応(別契約)
- BS・110°CSアンテナ(別途費用)
- CATV(別途費用)
- 駐輪場:月額200円(要詳細確認)



0304 号室 専有面積 21.19㎡

間取 1K

賃料 85,000 円/月

共益費 12,000 円/月

物件概要

所在地 / 東京都品川区東五反田1丁目6-2
 構造・規模 / 鉄筋コンクリート造 11階建
 総戸数 / 70 戸
 築年月 / 2004年10月28日
 入居日 / 2021年01月21日

契約条件

保証金1ヶ月 (契約時償却)

保証システム利用料:家賃総額の50%(最低金額5万円)税別
 保証金契約時償却(保証金プランで契約の場合)
 24時間安心サポート料11,000円鍵交換代19,800円
 室内抗菌処理代16,500円事務手数料16,500円
 鍵追加22,000円
 当社指定賃貸入居者総合保険加入の事(別途費用)
 ※賃料口座引落し(口座振替手数料:月額550円)
 普通賃貸借2年契約

24時間安心サポート

設備のトラブルに24時間365日の受付体制

医療健康サービス 24

看護師が24時間365日ご相談に応じます。

新宿本店
みずいべや
水商売のお部屋

TEL 03-6279-2032
LINE ID 62792032
新宿区西新宿7-12-3小島ビル3F

歌舞伎町
みずいべや
歌舞伎のお部屋

TEL 03-6205-5732
LINE ID 62792032
新宿区歌舞伎町1-8-3 良川ビル2F(あずま通り)



貸マンション

大森町駅

リヴシティ大森町(リヴシティオオモリマチ) 701

間取り
1K

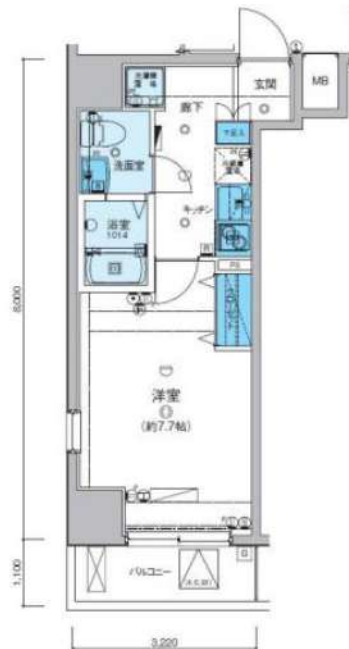
専有面積
25.47㎡

築年月
2016年07月



チェックポイント!

バイク置場有,駐輪場有,主要採光面:北西向き,保証人不要,二人入居可,2面採光,常時ゴミ出し可能,分譲タイプ,角部屋,24時間換気システム,B・T別,シャワー,浴室乾燥機,トイレ,温水洗浄便座,洗面台,ガスコンロ付,2口コンロ,システムキッチン,収納スペース,クローゼット,シューズボックス,室内洗濯機置場,洗濯機置場,給湯,都市ガス,フローリング,エアコン,C S,B S端子,インターネット使用料無料,オートロック,モニタ付インターホン,防犯カメラ,カードキー,バルコニー,エレベーター,宅配BOX



物件種目	貸マンション
最寄駅	大森町
間取タイプ	1K
賃貸条件	賃料 88,000円 礼金なし 敷金なし 保証金1ヶ月

物件所在地	東京都大田区大森中1丁目 7-17		
交通	京急本線 大森町 徒歩3分		
建物	建物名	リヴシティ大森町(リヴシティオオモリマチ) 701	
	構造・規模	RC 10階建/7階部分	
	使用部分積	25.47㎡	
	間取内訳	洋室7.7・K2	
築年月	2016年07月	契約期間	2年
管理費等	10,000円/月 共益費なし 雑費なし		
駐車場			
現況	空家	入居日	即時
設備	B・T別,シャワー浴室乾燥機,トイレ,温水洗浄便座,洗面台,ガスコンロ付,2口コンロ,システムキッチン,収納スペース,クローゼット,シューズボックス,室内洗濯機置場,洗濯機置場,給湯,都市ガス,フローリング,エアコン,C S,B S端子,インターネット使用料無料,オートロック,モニタ付イ..		
保険等	要 2年15,000円		
備考	短期解約違約、指定の引越・電気会社あり。ペット可(敷金1ヶ月・契約時償却)、ネット使用料無料、設備充実のマンションです。図面と現況が異なる場合は、現況が優先となります。保証金、契約時償却。更新事務手数料:5,000円(税別)。クリーニング代、退去時別途。契約事務手数料:3,300円 室内抗菌代:16,500円 更新料:新賃料1.5ヶ月 賃貸保証:加入要(初回)総賃料の80%~(月額)総賃料の1%~(決済サービス料)500円(税別)/月 鍵交換代等:有 30,000円~ 利用駅1:京急本線 梅屋敷 徒歩8分 利用駅2:京急本線 平和島 徒歩13分		



新着本店
みずいばや
水商売のお部屋

TEL 03-6279-2032
LINE ID 62792032
新宿区西新宿7-12-3小島ビル3F



歌舞伎町
みずいばや
歌舞伎のお部屋

TEL 03-6205-5732
LINE ID 62792032
新宿区歌舞伎町1-8-3 良川ビル2F(あずま通り)



貸マンション

青物横丁駅

Log品川サズ 1102

間取り
1K

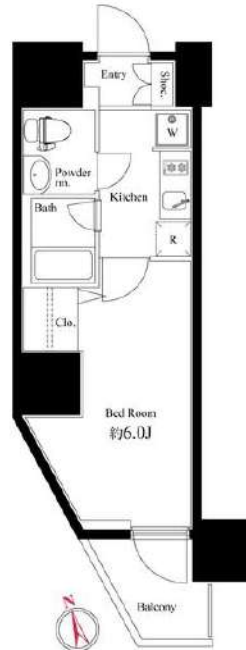
専有面積
20.03㎡

築年月
2015年07月



チェックポイント！

主要採光面：南向き,ペット相談,二人入居可,高齢者相談,分譲タイプ,B・T別,浴室乾燥機,温水洗浄便座,洗面台,シャワー付洗面化粧台,ガスコンロ付,システムキッチン,室内洗濯機置場,給湯,都市ガス,フローリング,エアコン,C S,B S 端子,インターネット対応,モニタ付オートロック,24時間セキュリティー,バルコニー,エレベーター,宅配BOX



物件種目	貸マンション
最寄駅	青物横丁
間取タイプ	1K
賃貸条件	賃料 92,000円
	礼金なし 敷金なし 保証金なし

物件所在地	東京都品川区南品川2丁目		
交通	京急本線 青物横丁 徒歩2分		
建物	建物名	Log品川サズ 1102	
	構造・規模	RC 15階建/11階部分	
	使用部分積	20.03㎡	
	間取内訳	洋0	
築年月	2015年07月	契約期間	2年
管理費等	なし 共益費 12,000円/月 雑費なし		
駐車場	なし		
現況	居住中	入居日	2021年1月18日予定
設備	B・T別浴室乾燥機,温水洗浄便座,洗面台,シャワー付洗面化粧台,ガスコンロ付,システムキッチン,室内洗濯機置場,給湯,都市ガス,フローリング,エアコン,C S,B S 端子,インターネット対応,モニタ付オートロック,24時間セキュリティー,バルコニー,エレベーター,宅配BOX		
保険等	要 2年22,000円		
備考	保証金償却・付帯費用がございますので必ずお問合せください。 更新料：新賃料 1.5ヶ月 賃貸保証：加入要 エムぞう君 初回保証料50% ※最低保証料50,000円 年間：10,000円 (全て外税) 利用駅1：JR 京浜東北・根岸線 大井町 徒歩12分 利用駅2：東京臨海高速鉄道りんかい線 品川シーサイド 徒歩12分		



みずべや
 水商売のお部屋
 TEL 03-6279-2032
 LINE ID 62792032
 新宿区西新宿7-12-3小島ビル3F



みずべや
 歌舞伎のお部屋
 TEL 03-6205-5732
 LINE ID 62792032
 新宿区歌舞伎町1-8-3 良川ビル2F(あずま通り)

ハイクオリティ・分譲タイプマンション 充実の設備!! 安心のオートロック! 地震に強い鉄筋コンクリート!! 駅3分の好立地♪

AXAS品川 303
品川区北品川1-24-13

賃料:94,000円 管理費:10,000円

- 敷金:1ヶ月(ペット飼育時2ヶ月/償却1ヶ月)
- 礼金:1ヶ月
- 火災保険:20,000円/2年
- 保証会社: 初回/月額賃料等の50%~ (Iボス・他あり)
翌年以降 毎年/10,000円
- SEED24(緊急駆付けサービス):2年/15,000円(税別)
- 鍵交換代金:25,000円(税別)
- ★ バイク置場: 空き状況、使用方法、使用料などについては
- ★ 駐輪場: 下記、共用部管理会社にお問合せ下さい

京浜急行本線 北品川駅 徒歩3分
JR線・京浜急行本線 品川駅 徒歩13分
りんかい線・東京モレール 天王洲アイル駅 徒歩15分

1K 22.10㎡ RC造11階建 2007年9月築(平成19年)

契約期間:2年(普通賃貸借契約)

更新:新賃料1ヵ月分 更新事務手数料:20,000円(税別)

現況:空室 入居:12月中旬頃

共用部管理会社: (株)あなぶきセザールサポート
03-5418-7311

ディンプルキー・玄関ドアアツロック・モニターオートロック・角部屋

グリル付き2口ガスコンロ・システムキッチン・シューズBOX

独立洗面台・室内洗濯機置き場・浴室乾燥機・追い炊き

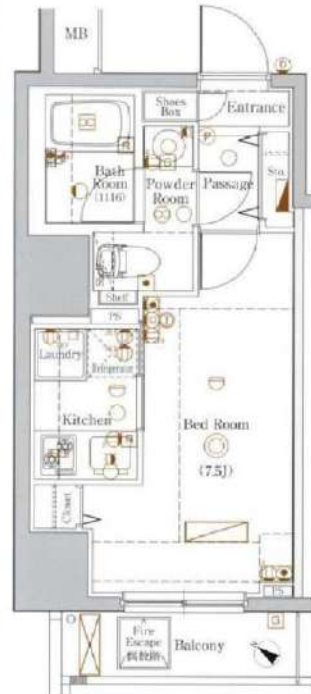
バス・トイレ別・ウォシュレット・火災報知機・エアコン・宅配BOX

BS・CS・防犯カメラ・24時間ゴミ可・駐輪場・バイク置場

まいはすけと・セブンイレブン

品川インターシティ(ショッピングセンター)

お手持ちのカードでお支払い可能で、**VISA** **MasterCard**
リボ・分割払いも出来る! **JCB** **AMEX**



※広告有効期限 2021年1月末まで ※ご入居の際は使用細則を十分に理解してご使用いただけます。 ※ご成約の際は所定の仲介手数料をお支払いいただけます。 ※現況と図面に差異がある場合現況を優先します。



みずべや
水商売のお部屋

TEL 03-6279-2032
LINE ID 62792032
新宿区西新宿7-12-3小島ビル3F



みずべや
歌舞伎のお部屋

TEL 03-6205-5732
LINE ID 62792032
新宿区歌舞伎町1-8-3 良川ビル2F(あずま通り)



東急池上線 千鳥町駅 徒歩2分

東急多摩川線 武蔵新田駅 徒歩7分

東急多摩川線 下丸子駅 徒歩8分



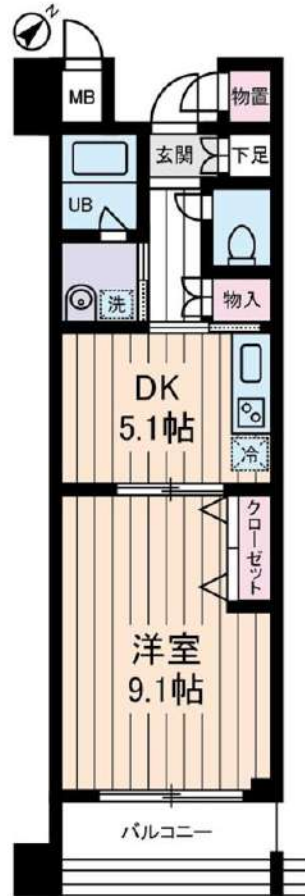
駐車場
有り

敷金:1ヶ月
礼金:0ヶ月

27,000円
+税/月



二人入居可!



コンビニ・
スーパー
徒歩2分!



図面と相違する場合は、
現況を優先致します



環八通り



東急池上線
千鳥町駅

三井住友銀行
千鳥町出張所



物件

グランテール千鳥		賃貸マンション	
311号室		間取り	1DK
賃料	109,000円		
共益費	5,000円		
敷金	1ヶ月	礼金	1ヶ月

住所			
構造・規模	鉄骨鉄筋コンクリート造 8階建 2階		
専有面積	35.7㎡	部屋向き	南西
築年月	2005年9月		
更新料	新賃料の1.5ヶ月分	償却/敷引	0円
入居可能予定日	2021年2月中旬予定	契約期間	2年

ライフサポート株式会社(1年・更新可)※ご内容によってプランの変動あり
※初回保証料(賃料+共益費)×50%~
※保証料:保証期間中の家賃滞回数(下配)により変動
※滞滞回数は更新後リセット
0回-10,000円/1回-20,000円/2回-30,000円
3回-賃料(共益費込)の50%/4回以上-賃料(共益費込)の100%
(最低保証更新料40,000円)
※保証料が月額賃料を超える場合は、月額賃料が上限となります。
保険 A-LIFE(2年掛捨てタイプ)家財保険・賠償責任保険 加入必須
1DK/1SLDK: 18,800円 (借家責任保険 1,000万円/家財保険 400万円)

◎契約時に別途鍵交換代(20,000円+税)
◎事務手数料(5,000円+税) ◎除菌消臭代(15,000円+税)
◎当社指定の火災保険加入の手
◎1年未満解約の場合、賃料1ヶ月(賃料+共益費)の違約金あり
◎口座振替手数料(300円+税) ◎ビットコイン決済相談可
◎審査内容により、違約保証人を付して頂く場合がございます
◎町会費(4,800円/2年)加入必須
◎駐輪場代(1台500円/月)※原付(1台1,000円/月)
※空き要確認

- | | |
|-----------------------|------------|
| ★駐輪場(空き要確認) | ★都市ガス |
| ★駐車場有(空き要確認) | ★Wロック |
| ★防犯カメラ | ★ガスコンロ(2口) |
| ★宅配ボックス | ★フローリング |
| ★オートロック | ★クローゼット |
| ★エレベーター | ★エアコン |
| ★光ファイバー | ★浴室乾燥機 |
| ★インターネットCATV | ★追い焚き |
| ★下駄箱 | ★暖房便座 |
| ★インターホン
(TVEモニター付) | ★室内洗濯機置場 |
| | ★バルコニー |

新着本店
みずべや
水商売のお部屋
TEL 03-6279-2032
LINE ID 62792032
新宿区西新宿7-12-3小島ビル3F

新着併町
みずべや
歌舞伎のお部屋
TEL 03-6205-5732
LINE ID 62792032
新宿区歌舞伎町1-8-3 良川ビル2F(あずま通り)

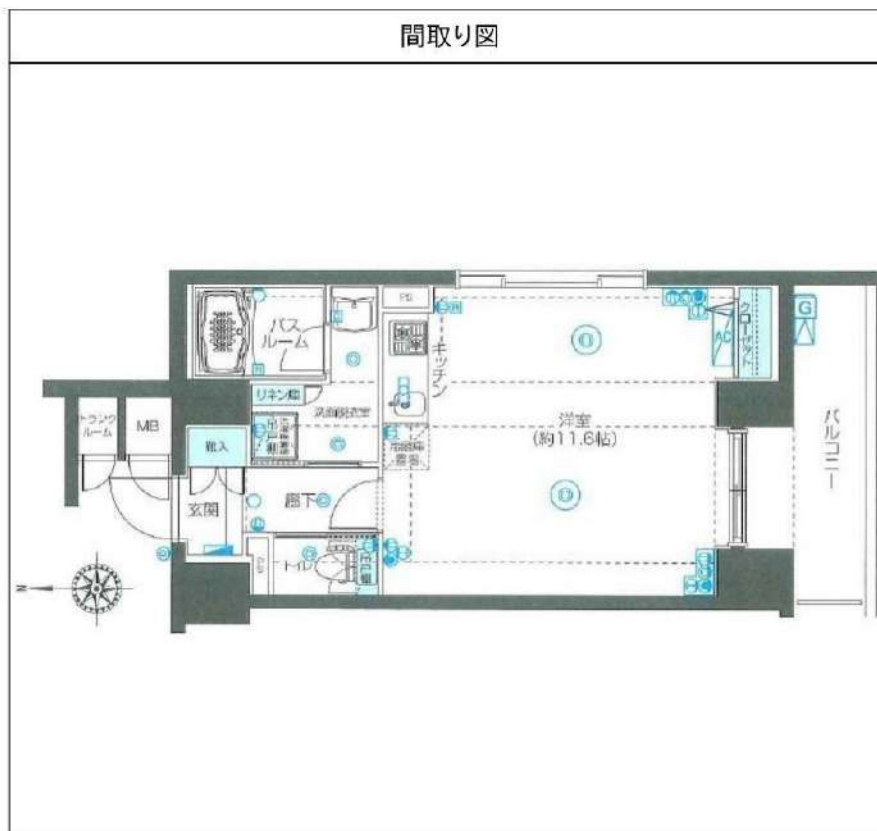
フェニックス品川小山 506

間取り	賃料	管理費等
1R	121,000円	10,000円

敷金/保証金	0円	礼金/権利金	121,000円
敷引/償却金		更新料	1ヶ月(新賃料)
その他費用	<small>[-一時金] 鍵交換費用(税込): 22,000円 [月次費用] 家財保険+付帯サービス(税込): 1,575円 [備考] ■契約時: 当月分+翌月分の賃料・管理費をお支払い頂きます。 ■ペット飼育時: 敷金1ヶ月追加(別途飼育細則参照・要申請書) ■解約時: ルームクリーニング費用及び借主負担分の原状回復費用をお支払い頂きます</small>		
物件種別	マンション		
物件所在地	東京都品川区小山6丁目22-11		
交通	東急目黒線 西小山駅 徒歩6分 東急目黒線 洗足駅 徒歩9分		
間取り詳細	5階: 洋室 11.60畳		
構造	鉄筋コンクリート 5階 / 6階建		
面積	34.25㎡	向き	南
築年月	2009年9月29日	契約期間	普通借家契約 2年
駐車場	要問合せ	入居時期	即入居
設備	2口ガス 独立洗面台 脱衣室 浴室換気乾燥機 追焚 温水洗浄便座 エアコン 角部屋 二面採光		
入居諸条件	ペット可, 二人入居可		
損害保険			
保証会社	必須 初回保証料=合計賃料×50%(法人50%)、月額保証料=合計賃料×1%		
備考	■民泊利用不可 ■自転車: 月額500円 バイク: 月額1,000円(契約時2年間一括払い※台数要確認) ■部屋タイプ:L※内装は入居までに変更となる場合がございます		

外観

その他





みずいべや
水商売のお部屋

TEL 03-6279-2032
LINE ID 62792032
新宿区西新宿7-12-3小島ビル3F



みずいべや
歌舞伎のお部屋

TEL 03-6205-5732
LINE ID 62792032
新宿区歌舞伎町1-8-3 良川ビル2F(あずま通り)

