



LaStageNorthNaka no

301号室

総武・中央線 中野 徒歩 13分
西武新宿線 新井薬師前 徒歩 5分

◆おすすめポイント◆



間取り	1K
賃料	82,000円
管理費	3,000円
礼金敷金	礼金なし・敷金なし

所在	東京都中野区新井5丁目11-6		
間取詳細	K(1畳) 洋(6.5畳)		
構造・階建	RC3階/4階建		
専有面積	21.87㎡	建物種別	マンション
築年月	2009年3月	開口向き	西
入居時期	即時	更新料	8.2万円
損保	要	連帯保証人	指定なし
契約期間	普通賃貸		
保証会社	加入要(オリコ/オリコフォレントインシュア:原則、保証人・保証料不要、口座振替550円/月/利用費用550円)		
駐車場	-		
入居諸条件	鍵交換代(新築除く)11,000円(入居時)		
その他費用			
周辺施設			
設備	ガス:都市、バス、トイレ、エアコン、室内洗濯機置場、ガスコンロ1口設置済、給湯、バストイレ別、洗面所独立、洗淨便座、角部屋、フローリング、収納1箇所、クローゼット、シューズボックス、TVモニタードアホン、オートロック、宅配ボックス、集合郵便受け、ゴミ置場、インターネット接続可、CATV、24時間管理		
備考	敷礼0 ※違約金有 宅配BOX有1、補償付帯料 単:1,210円・ファミリー:1,430円/月原則:連保人&保証料不要!口座振替550円/月、2駅利用可、2沿線利用可		



※掲載情報と現状が異なる場合は現状が優先となります。



みずいべや
水商売のお部屋

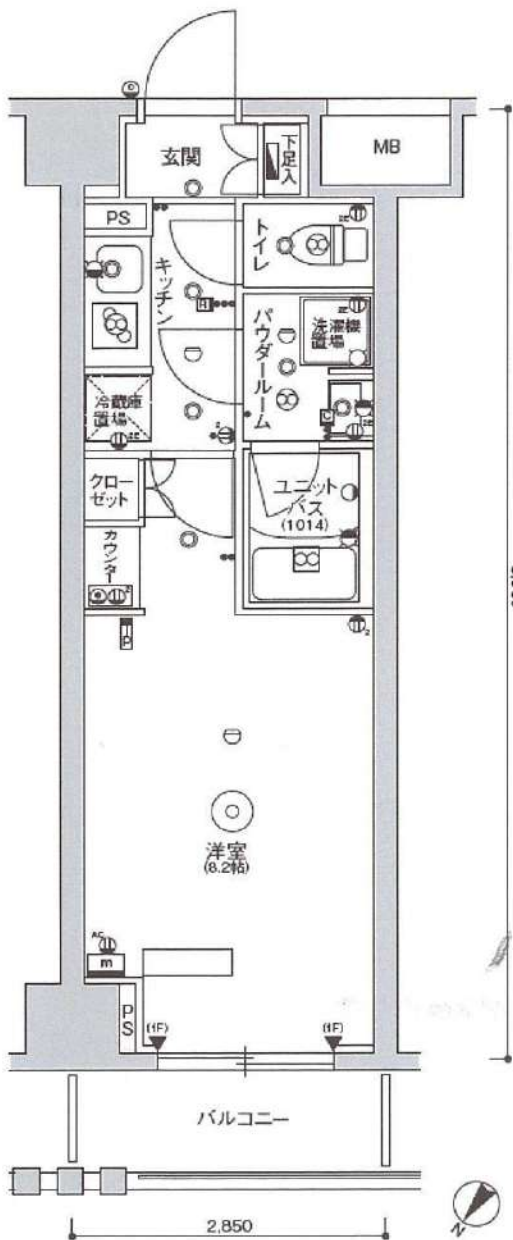
TEL 03-6279-2032
LINE ID 62792032
新宿区西新宿7-12-3小島ビル3F



みずいべや
歌舞伎のお部屋

TEL 03-6205-5732
LINE ID 62792032
新宿区歌舞伎町1-8-3 良川ビル2F(あずま通り)





種別物件	分譲デザイナーズマンション
種別物件	スカイコートヒルズ北新宿 303
	専有面積: 25.5㎡
	賃料: 97,000円
	管理費: 7,000円
	敷金: 1ヶ月分 / 礼金: 1ヶ月分
住所	新宿区北新宿4-22-11
交通	JR中央線・総武線「東中野」徒歩8分
建物	鉄筋コンクリート造・地上9階建総戸数79戸
駐車	自転車62台(無料)
	更新料、新賃料の1ヶ月分
	保証会社加入必須。
	解約2ヶ月前予告、解約月家賃月割り
竣工	平成29年3月14日
契約期間	2年
火災保険	17,000円(2年契約)～
ペット	登録料5,000円
ペット飼育の場合、退去時に消毒代2万円別途消費税必要	
	契約時事務手数料1万円(税込)
	①室内クリーニング代: 45,000円(別途消費税)
	②鍵交換代: 30,000円(別途消費税)
	①・②を退去時に敷金から相殺とする。
	エステム安心クラブ入会金5千円(別途消費税・契約時)
	エステム安心クラブ月額800円(税別)
	退去済、内見可、12月中旬入居可

- ☆スーパー(いなげや)まで徒歩3分
- ☆コンビニ(ミニストップ)まで徒歩1分
- ☆24時間ジム(ゴールドジム)まで徒歩5分
- ★セントラル警備保障 ★2人入居可
- ★防犯カメラ有 ★住戸ダブルロック
- ★エントランスオートロック ★モニター付インターホン
- ★玄関オートライト ★デンプルキー採用
- ★浴室暖房乾燥機★ペット可(小型犬1匹まで)
- ☆バス・トイレ別 ☆室内洗濯機置場 ☆2ロガスコロ
- 民泊禁止★シャワートイレ★独立洗面台
- エアコン、電気・都市ガス、上下水道、オートロック

※但し、現況を優先します。



みずべや
水商売のお部屋

TEL 03-6279-2032
LINE ID 62792032
新宿区西新宿7-12-3小島ビル3F



みずべや
歌舞伎のお部屋

TEL 03-6205-5732
LINE ID 62792032
新宿区歌舞伎町1-8-3良川ビル2F(あずま通り)



高級分譲賃貸マンション

物件確認番号

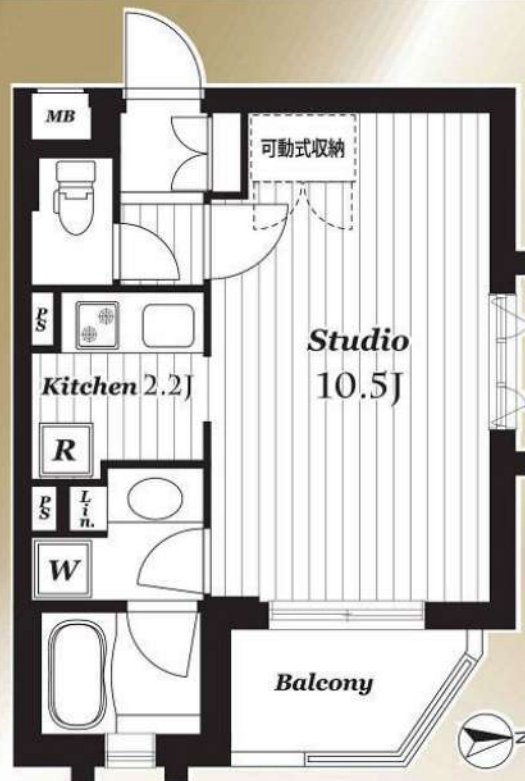
9723

DYNA CITY NAKANO ARAIYAKUSHI

ダイナシティ中野新井薬師



5階部分
最上階
角部屋



西武新宿線『新井薬師前』駅徒歩4分
総武線『東中野』駅徒歩18分

賃料98,000円 管理費12,000円

【物件概要】

所在地 / 中野区上高田 3-25-9
築年月 / 2005年5月
構造 / RC造地上5階建
総戸数 / 26戸
面積 / 31.07㎡

【契約条件】

礼金 / 1ヵ月
敷金 / 1ヵ月 ※ペット飼育者：敷金1ヵ月追加
償却 / 1ヵ月 償却0.5ヵ月追加
期間 / 2年間
入居 / 即
仲介手数料 / 1ヵ月 (税別)

【備考】

- ・家財保険：22,000円
- ・鍵交換代：33,000円 (税込)
- ・除菌消臭代：8,800円 (税込)
- ・24時間緊急対応登録料：16,500円 (税込) ※契約時のみ
- ・保証会社初回保証料：総賃料の50% (月次保証料1%)
- ・更新料：新賃料の1ヵ月分
- ・更新事務手数料：0.5ヵ月 (税別)
- ※非喫煙者希望
- ※照明は残置扱い (撤去はご相談ください)



【設備】

- エアコン
- フローリング
- システムキッチン
- 追焚付オートバス
- 浴室換気乾燥機
- シャワートイレ
- 24時間換気システム
- BS-CS
- インターネット
- オートロック
ダブルロック
- カーTVモニター付
インターホン
- 宅配ボックス
- 24時間セキュリティ

インターネット無料
分譲マンションのため、管理組合の都合により料金が発生する場合がございます。変更日については、急なご連絡になることもありますのでご了承下さい。

新井薬師駅前店
みずいべや
水商売のお部屋

TEL 03-6279-2032
LINE ID 62792032
新宿区西新宿7-12-3小島ビル3F

歌舞伎町駅前店
みずいべや
歌舞伎のお部屋

TEL 03-6205-5732
LINE ID 62792032
新宿区歌舞伎町1-8-3良川ビル2F (あずま通り)



貸マンション

東新宿駅

プレミアムキューブG東新宿(プレミアムキューブヒガシシンジユク) 803

間取り
1K

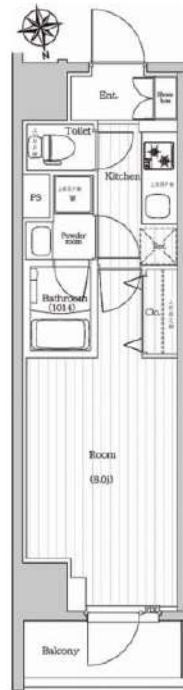
専有面積
25.02㎡

築年月
2018年07月



チェックポイント!

バイク置場有,主要採光面:北向き,ペット相談,二人入居可,デザイナーズ,外観タイル張り,B・T別,シャワー,浴室乾燥機,トイレ,ガスコンロ付,2口コンロ,システムキッチン,クローゼット,シューズボックス,人感センサー付照明,室内洗濯機置場,給湯,都市ガス,エアコン,C S, B S端子,インターネット使用料無料,モニタ付オートロック,モニタ付インターホン,エレベーター,宅配BOX



物件種目	貸マンション
最寄駅	東新宿
間取タイプ	1K
賃貸条件	賃料 100,000円 礼金1ヶ月 敷金なし 保証金なし

物件所在地	東京都新宿区大久保1丁目 5-12		
交通	東京メトロ副都心線 東新宿 徒歩3分		
建物	建物名	プレミアムキューブG東新宿(プレミアムキューブヒガシシンジユク) 803	
	構造・規模	RC 11階建/8階部分	
	使用部分積	25.02㎡	
	間取内訳		
築年月	2018年07月	契約期間	2年
管理費等	なし 共益費 25,000円/月 雑費なし		
駐車場			
現況	空家	入居日	即時
設備	B・T別,シャワー,浴室乾燥機,トイレ,ガスコンロ付,2口コンロ,システムキッチン,クローゼット,シューズボックス,人感センサー付照明,室内洗濯機置場,給湯,都市ガス,エアコン,C S, B S端子,インターネット使用料無料,モニタ付オートロック,モニタ付インターホン,エレベーター,宅配BOX		
保険等	要 2年23,000円		
備考	■入居中サポート21450円 ■抗菌代16500円 ■事務手数料11000円 ■保証会社必須~50% ■火災保険23000円 更新料:新賃料1.5ヶ月 賃貸保証:利用可 総賃料の~50% 利用駅1:JR山手線 新大久保 徒歩7分 利用駅2:JR山手線 新宿 徒歩17分		



新宿本店
みずべや
水商売のお部屋

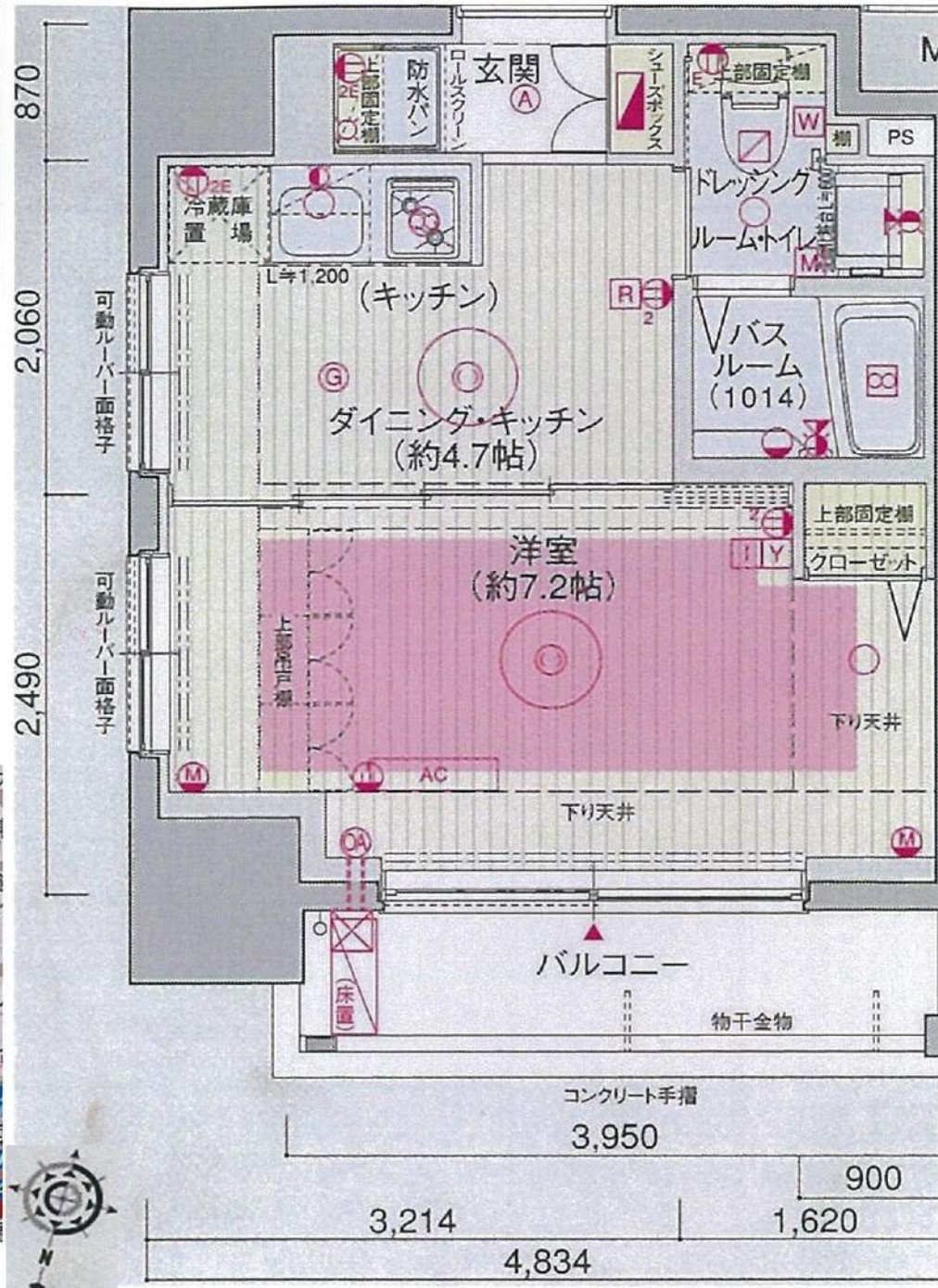
TEL 03-6279-2032
LINE ID 62792032
新宿区西新宿7-12-3小島ビル3F



歌舞伎町
みずべや
歌舞伎のお部屋

TEL 03-6205-5732
LINE ID 62792032
新宿区歌舞伎町1-8-3 良川ビル2F(あずま通り)





種別	分譲デザイナーズマンション
物件名	エステムプラザ飯田橋 タワーレジデンス201号室
賃料	107,950円
管理費	12,050円
敷金	1ヶ月分
礼金	1ヶ月分
住所	新宿区新小川町5-29
交通	JR総武線「飯田橋」駅徒歩6分
使用部分面積	26.2㎡
バルコニー面積	3.58㎡
RC造・地上14階建	総81戸
物駐車	自転車76台、ミニバイク5台、 大型バイク5台、駐車場7台、
保証会社	加入必須。契約時事務手数料1万円
解約	2ヶ月前予告、解約時月割り
更新料	は、新賃料の1ヶ月分
竣工	平成24年3月16日
契約期間	2年
火災保険	17,000円(2年契約)
ペット	登録料5,000円
システム安心クラブ	入会金500円(別途消費税・契約時) エステム安心クラブ月額800円(税別)
①	室内クリーニング代:4,500円(別途消費税)
②	鍵交換代3万円(別途消費税)
①、②	を退去時に敷金から相殺。
退去済、内見可、12月下旬入居可	

- ☆スーパー(いなげや)まで徒歩2分
- ☆コンビニ(ローソン)まで徒歩1分☆ゴルフスクール近隣3件有
- ☆24時間ジム(エニタイムフィットネス)まで徒歩5分
- ☆ドラッグストア(くすりの福太郎)まで徒歩5分
- ★床暖房有★独立洗面台有
- ★2人入居可★室内洗濯機置場(ドラム式設置可)
- ★防犯カメラ17台★ペット可(小型犬2匹まで)
- ★24時間ALSOK(総合警備保障)対応★バストイレ別
- ★玄関に人感センサーライト★ディンプルキー採用
- ★TVモニター付インターフォン★宅配ボックス有
- ★ウォシュレット★浴室乾燥機付バスルーム★民泊禁止
- ★ダブルロック★24時間低風換気システム
- ★事務所可★フレックスマット★オートロック★2口ガスコンロ
- ★エアコン、電気・都市ガス、上下水道、

※但し、現況を優先します。



みずべや
TEL 03-6279-2032
LINE ID 62792032
新宿区西新宿7-12-3小島ビル3F



みずべや
TEL 03-6205-5732
LINE ID 62792032
新宿区歌舞伎町1-8-3良川ビル2F(あずま通り)

貸マンション

新宿駅

プレミアムキューブG北新宿(プレミアムキューブジーキタシンジユク) 305

間取り
1K

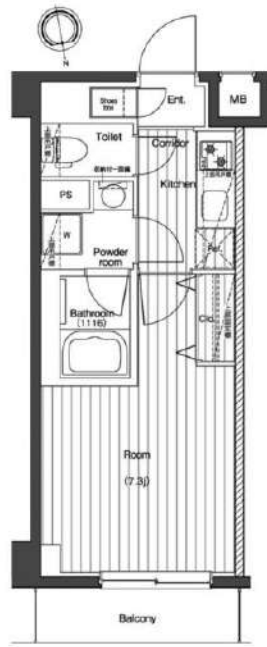
専有面積
25.28㎡

築年月
2018年04月



チェックポイント！

バイク置場有,主要採光面:北向き,ペット相談,二人入居可,デザイナーズ,外観タイル張り,B・T別,シャワー,追焚機能,浴室乾燥機,トイレ,ガスコンロ付,2口コンロ,システムキッチン,クローゼット,シューズボックス,人感センサー付照明,室内洗濯機置場,給湯,都市ガス,エアコン,C S,B S端子,インターネット使用料無料,モニタ付オートロック,モニタ付インターホン,エレベーター,宅配BOX



物件種目	貸マンション
最寄駅	新宿
間取タイプ	1K
賃貸条件	賃料 108,000円 礼金2ヶ月 敷金1ヶ月 保証金なし

物件所在地	東京都新宿区北新宿4丁目 1-6		
交通	J R山手線 新宿 徒歩20分		
建物	建物名	プレミアムキューブG北新宿(プレミアムキューブジーキタシンジユク) 305	
	構造・規模	RC 8階建/3階部分	
	使用部分積	25.28㎡	
	間取内訳		
築年月	2018年04月	契約期間	2年
管理費等	なし 共益費20,000円/月 雑費なし		
駐車場			
現況	居住中	入居日	2020年12月14日
設備	B・T別,シャワー追焚機能,浴室乾燥機,トイレ,ガスコンロ付,2口コンロ,システムキッチン,クローゼット,シューズボックス,人感センサー付照明,室内洗濯機置場,給湯,都市ガス,エアコン,C S,B S端子,インターネット使用料無料,モニタ付オートロック,モニタ付インターホン,エレベーター...		
保険等	要 2年23,000円		
備考	■入居中サポート21450円 ■抗菌代16500円 ■事務手数料11000円 ■保証会社必須~50% ■火災保険23000円 保証金償却:解約時1ヶ月 更新料:新賃料1.5ヶ月 賃貸保証:利用可 総賃料の~50% 利用駅1:JR総武・中央線大久保 徒歩6分 利用駅2:JR山手線 新大久保 徒歩10分		



TEL 03-6279-2032
LINE ID 62792032
水商売のお部屋
新宿区西新宿7-12-3小島ビル3F



TEL 03-6205-5732
LINE ID 62792032
歌舞伎のお部屋
新宿区歌舞伎町1-8-3 良川ビル2F(あずま通り)



貸マンション

東新宿駅

ZOOM東新宿(ズームヒガシシンジユク) 405

間取り
1K

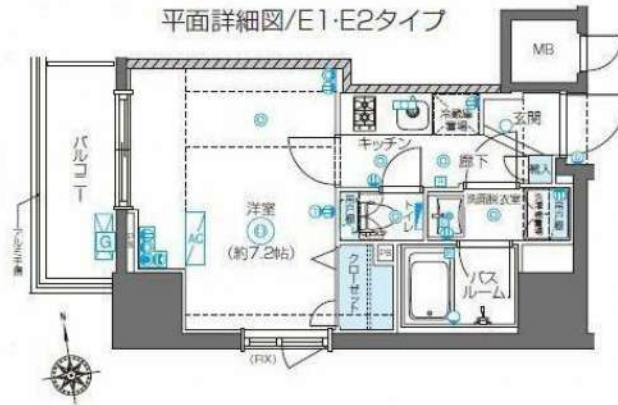
専有面積
25.93㎡

築年月
2014年01月



チェックポイント!

バイク置場有、駐輪場有 主要採光面：西向きベランダ相対、2面採光デザイナーズ、外観タイル張り、常時ゴミ出し可能分譲タイプ、角部屋24時間換気システム、B・T別オートバス、シャワー追焚機能、浴室乾燥機、トイレ、温水洗浄便座、洗面台ガスコンロ可、2口コンロシステムキッチン、クローゼット、シューズボックス、照明器具人感センサー付照明、室内洗濯機置場、給湯都市ガス、フローリングエアコン、MMコンセント、インターネット対応インターネット使用料無料、ダブルロックドア、オートロック、モニター付オートロック、モニター付インターホン、ディンプルキー、防犯カメラ、バルコニーエレベーター完備BOX、クリーニングサービス



物件種目	貸マンション
最寄駅	東新宿
間取タイプ	1K
賃貸条件	賃料 110,000円 礼金1ヶ月 敷金1ヶ月 保証金なし

物件所在地	東京都新宿区大久保1丁目 3-17		
交通	東京メトロ副都心線 東新宿 徒歩1分		
建物	建物名	ZOOM東新宿(ズームヒガシシンジユク) 405	
	構造・規模	RC 13階建/4階部分	
	使用部分積	25.93㎡	
	間取内訳	洋室7.2畳	
築年月	2014年01月	契約期間	2年
管理費等	10,000円/月 共益費なし 雑費なし		
駐車場			
現況	居住中	入居日	2021年1月下旬予定
設備	B・T別、オートバス、シャワー追焚機能、浴室乾燥機、トイレ、温水洗浄便座、洗面台、ガスコンロ可、2口コンロ、システムキッチン、クローゼット、シューズボックス、照明器具、人感センサー付照明、室内洗濯機置場、給湯都市ガス、フローリング、エアコン、MMコンセント、インターネット対応、イン...		
保険等	不要		
備考	鍵交換費用(税込): 22,000円 家財保険+付帯サービス(税込): 1,475円/月 更新料: 新賃料1ヶ月 賃貸保証: 加入要 初回保証料=合計賃料×50%(法人50%)、月額保証料=合計賃料×1% 利用駅1: 都営大江戸線 東新宿 徒歩2分 利用駅2: JR山手線 新大久保 徒歩9分		



TEL 03-6279-2032
LINE ID 62792032
水商売のお部屋
新宿区西新宿7-12-3小島ビル3F



TEL 03-6205-5732
LINE ID 62792032
歌舞伎のお部屋
新宿区歌舞伎町1-8-3 良川ビル2F(あずま通り)



PREMIUM CUBE 飯田橋#mo 108

間取り	賃料	管理費等
1K	112,000円	15,000円

【インターネット無料※シーファイブ】ペット2匹可 高級分譲賃貸マンション ネット無料でテレワークにピッタリなお部屋♪オートロック、モニター付きインターホンでセキュリティーも安心!

【インターネット無料※シーファイブ】ペット2匹可 高級分譲賃貸マンション ネット無料でテレワークにピッタリなお部屋♪オートロック、モニター付きインターホンでセキュリティーも安心!

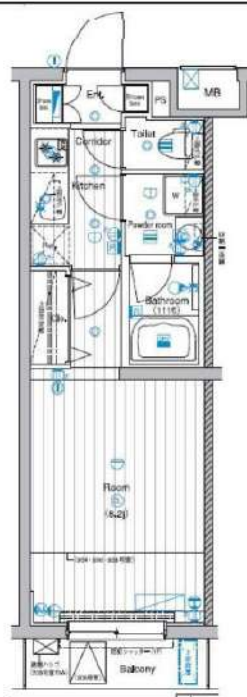
外観



その他



間取り図



敷金/保証金	112,000円	礼金/権利金	112,000円
敷引/償却金	112,000円	更新料	1.5ヶ月(新賃料)
その他費用			
物件種別	マンション		
物件所在地	東京都新宿区新小川町4-9		
交通	東京メトロ東西線 飯田橋駅 徒歩5分 都営大江戸線 牛込神楽坂駅 徒歩11分 東京メトロ有楽町線 江戸川橋駅 徒歩14分		
間取り詳細			
構造	鉄筋コンクリート 1階 / 4階建		
面積	25.52㎡	向き	南
築年月	2015年4月	契約期間	普通借家契約 2年
駐車場		入居時期	2021年1月14日
設備	浴室乾燥, ガス給湯, バス・トイレ別, CS, 押入, 2口コンロ, ガスキッチン, エアコン, 室内洗濯機置場, シャワー, BS, CATV, モニタ付オートロック, システムキッチン, ネット使用料不要, クローゼット, フローリング, トイレ有, ガスコンロ, ユニットバス, ガスコンロ設置済, バス有, 追い焚き風呂, シューズボックス, TVインターホン, デザイナーズ, エレベーター, 外壁タイル張り, 宅配BOX		
入居諸条件	ペット可, 事務所不可, 二人入居可		
損害保険	要 23,000円(2年)		
保証会社	必須 総賃料の~50%		
備考	■入居中サポート21450円 ■抗菌代16500円 ■事務手数料11000円 ■火災保険23000円 ■保証会社必須~50% ■鍵交換代22000円 ■短期解約違約金有 ■AZP117000円(★0) ■ペット(+数1・償)		



みずべや
水商売のお部屋

TEL 03-6279-2032
LINE ID 62792032
新宿区西新宿7-12-3小島ビル3F



みずべや
歌舞伎のお部屋

TEL 03-6205-5732
LINE ID 62792032
新宿区歌舞伎町1-8-3 良川ビル2F(あずま通り)



RENECAT導入済物件★消臭抗菌効果が半永久持続
駅や生活利便施設に近い快適生活を実現できる好立地

Access

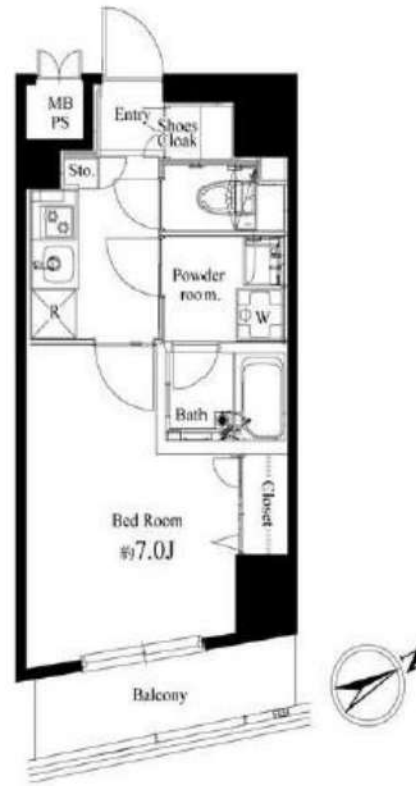
都営大江戸線
「牛込柳町」駅徒歩 1分

東京メトロ東西線
「早稲田」駅徒歩 11分



- スタイリッシュな外観タイル貼り
- 共用部防犯カメラ
- 24時間マンションセキュリティ
- TVモニター付オートロックシステム
- 床フローリング仕様
- 洋室エアコン標準装備
- オリジナルシステムキッチン
- 2口ガスコンロ
- バスルームとトイレを独立
- お湯張り機能付きバス

- 雨天・冬は必須!浴室換気乾燥暖房機
- パウダールーム洗面台
- 温水シャワートイレ
- 収納便利なクローゼット
- トール型シューズBOX
- インターネット利用可(別途費用)
- BS・CS(別途費用)
- 24時間受取可能宅配BOX
- 駐輪場登録料1,000円/年間
- ペット可(敷金1ヶ月追加)小型1匹まで



0602 号室 専有面積 25.43㎡

間取 1K

賃料 112,000 円/月

共益費 12,000 円/月

物件概要

所在地 / 東京都新宿区原町1丁目22
構造・規模 / 鉄筋コンクリート造 10階建
総戸数 / 29 戸
築年月 / 2015年09月29日
入居日 / 2021年02月21日

契約条件

敷金0ヶ月・礼金0ヶ月

SC保証システム利用料:家賃総額50%(最低金額5万円)税別
保証人有プラン家賃総額の30%(最低金額3万円)
24時間安心サポート料11,000円鍵交換代19,800円
室内抗菌処理代16,500円事務手数料16,500円
当社指定火災保険(ジック)加入の事(別途費用)
※賃料口座引落し(口座振替手数料別途有)
普通賃貸借2年契約
※LPガス(要担保金)



24時間安心サポート

設備のトラブルに24時間365日の受付体制

医療健康サービス 24

看護師が24時間365日ご相談に応じます。

※図面と状況が異なる場合、状況優先とさせていただきます。



TEL 03-6279-2032
LINE ID 62792032
水商売のお部屋
新宿区西新宿7-12-3小島ビル3F



TEL 03-6205-5732
LINE ID 62792032
歌舞伎のお部屋
新宿区歌舞伎町1-8-3 良川ビル2F(あずま通り)

貸マンション

新宿御苑前駅

富久クロス グリーンレジデンス M610

間取り
1K

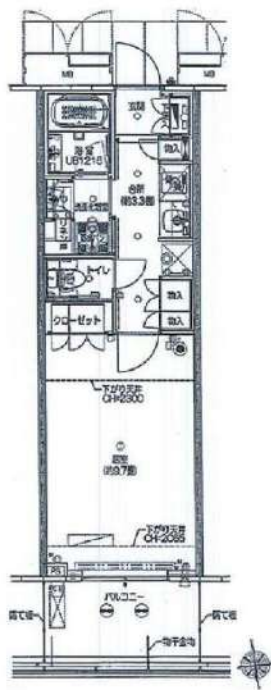
専有面積
31.31㎡

築年月
2015年04月

敷地内の施設充実 一等地のタワマン物件

チェックポイント！

主要採光面：南向き、デザイナーズ、外観タイル張り、常時ゴミ出し可能、分譲タイプ、24時間換気システム、B・T別、シャワー、浴室乾燥機、トイレ、温水洗浄便座、洗面所独立、ガスコンロ付、2口コンロ、システムキッチン、収納スペース、クローゼット、シューズボックス、室内洗濯機置場、給湯、都市ガス、フローリング、エアコン、C・S、B・S端子、MMコンセント、ダブルロックドア、モニタ付インターホン、防犯カメラ、24時間セキュリティ、バルコニー、エレベーター、宅配BOX



物件種目	貸マンション
最寄駅	新宿御苑前
間取タイプ	1K
賃貸条件	賃料 140,000円 礼金1ヶ月 敷金1ヶ月 保証金なし

物件所在地	東京都新宿区富久町 17-1		
交通	東京メトロ丸ノ内線 新宿御苑前 徒歩5分		
建物	建物名	富久クロス グリーンレジデンス M610	
	構造・規模	RC 55階建 地下2階/6階部分	
	使用部分積	31.31㎡	
	間取内訳	洋 9.7	
築年月	2015年04月	契約期間	2年
管理費等	なし 共益費15,000円/月		
駐車場			
現況	居住中 2021年01月17日退去予定	入居日	2021年2月上旬予定
設備	B・T別、シャワー、浴室乾燥機、トイレ、温水洗浄便座、洗面所独立、ガスコンロ付、2口コンロ、システムキッチン、収納スペース、クローゼット、シューズボックス、室内洗濯機置場、給湯、都市ガス、フローリング、エアコン、C・S、B・S端子、MMコンセント、ダブルロックドア、モニタ付インターホン防...		
保険等	要		
備考	火災保険及び緊急24時間駆け付けサービス等が付帯した入居者様への安心サービス「BRIサポート24」への加入が必須となります。(月額1,500円) 申込は「申込受付くん」よりお手続きください。 更新事務手数料：新賃料0、5ヵ月 更新料：新賃料1ヶ月 賃貸保証：加入要(個人)株式会社ジャックス[VICCS-PLUS10] 初回：合計家賃40% 事務手数料：合計家賃1%/月 (法人)株式会社エポスカード[ROOM1D]初回：合計家賃40%※外国籍の方はG・T・N利用可 鍵交換代等：有 27,500円～ 利用駅1：都営新宿線 新宿三丁目 徒歩8分		



新宿本店
みずべや
水商売のお部屋

TEL 03-6279-2032
LINE ID 62792032
新宿区西新宿7-12-3小島ビル3F



歌舞伎町
みずべや
歌舞伎のお部屋

TEL 03-6205-5732
LINE ID 62792032
新宿区歌舞伎町1-8-3 良川ビル2F(あずま通り)



貸マンション

神楽坂駅

グラサ神楽坂 601

間取り
1LDK

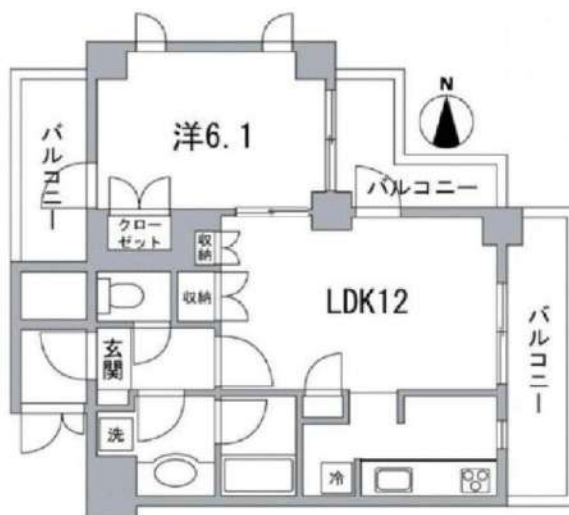
専有面積
43.12㎡

築年月
2005年10月



チェックポイント！

主要採光面：西向き,SOHO使用可,ルームシェア可,二人入居可,高齢者相談,3面採光,分譲タイプ,角部屋,B・T別,シャワー,追焚機能,浴室乾燥機,トイレ,温水洗浄便座,洗面所,洗面台,洗面所独立,ガスコンロ付,3口以上コンロ,収納スペース,クローゼット,室内洗濯機置場,給湯,都市ガス,光ファイバー,オートロック,モニタ付オートロック,防犯カメラ,バルコニー,3面バルコニー,宅配BOX



物件種目	貸マンション
最寄駅	神楽坂
間取タイプ	1LDK
賃貸条件	賃料 179,000円 礼金1ヶ月 敷金1ヶ月 保証金なし

物件所在地	東京都新宿区築地町 17-1		
交通	東京メトロ東西線 神楽坂 徒歩4分		
建物	建物名	グラサ神楽坂 601	
	構造・規模	RC 8階建/6階部分	
	使用部分積	43.12㎡	
	間取内訳		
築年月	2005年10月	契約期間	2年
管理費等	15,000円/月		
駐車場			
現況	居住中 2020年10月14日退去予定	入居日	相談
設備	B・T別,シャワー,追焚機能,浴室乾燥機,トイレ,温水洗浄便座,洗面所,洗面台,洗面所独立,ガスコンロ付,3口以上コンロ,収納スペース,クローゼット,室内洗濯機置場,給湯,都市ガス,光ファイバー,オートロック,モニタ付オートロック,防犯カメラ,バルコニー,3面バルコニー,宅配BOX		
保険等	要 2年25,000円		
備考	1年未満の短期解約違約金あり 更新事務手数料：22,000円 安心入居サポート：1,100円/月 更新料：新賃料1ヶ月 鍵交換代等：有 27,500円～		



みずいばや
水商売のお部屋

TEL 03-6279-2032
LINE ID 62792032
新宿区西新宿7-12-3小島ビル3F



みずいばや
歌舞伎のお部屋

TEL 03-6205-5732
LINE ID 62792032
新宿区歌舞伎町1-8-3 良川ビル2F(あずま通り)

