

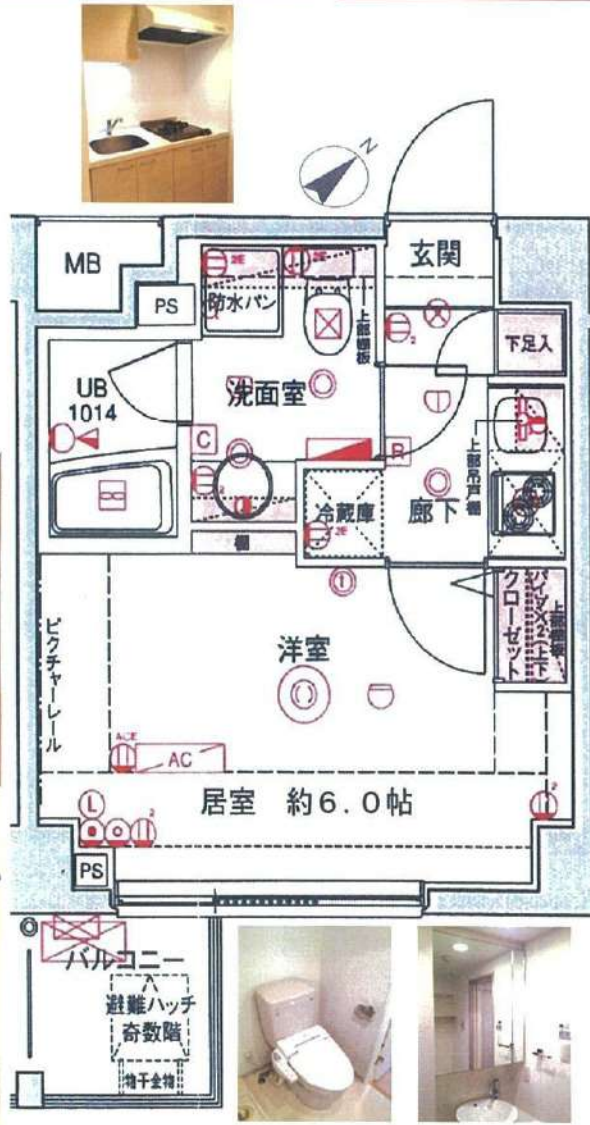
ブライズ東雪谷アジュールコート

分譲賃貸マンション

★インターネット無料回線あり★
★独室洗面化粧台、浴室乾燥機★
★エアコン等設備充実★

賃料	75,000
管理費	10,000
礼金	1ヶ月 敷金 0ヶ月

- 所在地 〒145-0065 東京都大田区東雪谷2-21-12
- 交通・アクセス 東急池上線「石川台」駅 徒歩 2分 東急池上線「雪が谷大塚」駅 徒歩10分



部屋設備

- モニタ付インターホン
- 2口ガスシステムキッチン
- 独立洗面台
- 浴室乾燥機
- 暖房洗浄便座
- クローゼット
- シューズBOX
- 室内洗濯機置場
- エアコン
- ダブルディンプル錠

建物設備

- モータ付オートロック
- 宅配BOX
- 敷地内ゴミ置場
- エレベーター
- デザイナーズ

● インターネット無料回線
つなぐネットコミュニケーション
0120-359-842

- U-COM光※
 - BS・CS※
- ※については別途契約必要

● QRコード ●
動画はこちら♪



YOU TUBE !
物件名 専有面積
を入力して検索！！

号室	313号室
----	-------

間取り	1K	専有面積	20.66㎡
竣工	2008年3月	総戸数	68戸
構造	鉄筋コンクリート造 地上6階建		

現況	入居中	退去予定	12月20日
入居時期	1月中旬	内見予定	12月21日 より開始

建物管理	会社名	株式会社レーベンコミュニティ	
	連絡先	03-6880-1980	
	駐輪場	あり	500円/月※年払い
	バイク置場	なし	-
	駐車場	あきなし	30000円/月

契約条件	普通賃貸借契約	期間	2年
更新料	新賃料1ヶ月分+更新時事務手数料10,000円(別途消費税)		

初期費用	①当社指定保証会社の利用が基本必須です。		
	【エポス】	家賃総額の40% 更新料:毎年10,000円(15万円未満) ※連帯保証人ありの場合 契約時:30%に減額 ●学生割引● 契約時:15,000円 更新料:毎年10,000円 ※審査時に有効期限内の学生証を提示で割引対象	
	エポス審査否決の場合は、全保連にて審査		
	【全保連】	家賃総額の50% 更新料:毎年10,000円	
	②鍵交換費用	25,000円(別途消費税)	
	③安心入居サポート加入料	15,000円(別途消費税)	
	④契約書類作成料	10,000円(別途消費税)	
	⑤家財保険料	19,000円(2年間)※エポス利用の場合は後日請求	
⑥仲介手数料	1ヶ月(別途消費税)		
⑦当月の日割り家賃			
⑧翌月家賃(⑦15日以降に賃発の場合)			

退去時	退去時クリーニング費45,000円(税別)※解約時清算 借主様の過失等による汚れ・キズ等は別途※室内禁煙
保証会社を利用しない場合	※下記が必須条件となります。ご確認ください。(大手法人を除く) ・保証人様(三親等以内で働かれている方)1名 ・敷金1ヶ月プラス(法人契約の場合も) ・契約者様・保証人様の収入証明が審査時必要となります。

内見用に電気契約をしています

※資料と実際の仕様、設備が異なる場合は現状を優先と致します。アクセントクロス等は退去時の状態により素材・色合い等を変更する場合がございます。



TEL 03-6279-2032
LINE ID 62792032
新宿区西新宿7-12-3小島ビル3F



TEL 03-6205-5732
LINE ID 62792032
新宿区歌舞伎町1-8-3良川ビル2F(あずま通り)

クレイシア南大井

号室	賃料
503	77,500円

★主要6路線が乗り入れる品川駅へ直通5分★



写真はイメージです。
インターネットはシーファイブのみ利用可

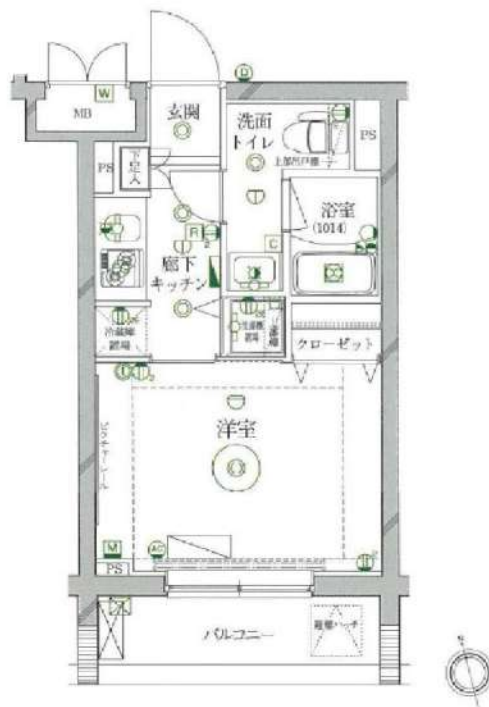
保証会社加入必須

- I、新日本信用保証
 - ①初回賃料総額4.0% (年額1万円)
 - ②初回賃料総額8.0% (年額無)
 - ③学生プラン初回3万円4年間年額無 (5年目～年額1万円)※要学生証コピー
口座振替手数料 200円 (税抜) /月
- II、クレディセゾン
 - ①初回賃料総額4.0% (年額1万円更新)
※賃料(管理費込)が15万円以上年額1.4万円
 - ②学生プラン初回1.5万円年額1万円※要学生証コピー

◆契約時必要書類◆

- ご契約者様
- ・顔写真付身分証明書(1stコピー)
 - ・健康保険証(1stコピー)
 - ・住民票※マイナンバー非掲載
- ご入居者様
- ・顔写真付身分証明書(1stコピー)

分譲賃貸マンション
インターネット(Wi-Fi)無料!
ペット飼育可 保証金二ヶ月(退去時償却)



図面が現状と異なる場合は現状優先とします。
更新料: 新賃料の1ヶ月分

管理費	10,000円		
敷金	0ヶ月	礼金	1ヶ月
所在地	東京都品川区 南大井4丁目12-18		
交通	京急本線 立会川 徒歩7分 JR京浜東北線 大森 徒歩12分		
構造	鉄筋コンクリート(RC造) 5階建		
専有面積	21.24㎡	開口部方位	南
総戸数	28戸	間取り	1K
築年月	2012/08	契約期間	2年
入居日	1月下旬 12/31退去(入居中)		
設備等	都市ガス、公共下水、宅配BOX、バス・トイレ別、浴室乾燥機、室内洗濯機置き場、2階以上の物件、最上階の物件、ペット相談、ガスコンロ、システムキッチン、コンロ2口、フローリング、バルコニー、エレベーター、CSアンテナ、BSアンテナ、エアコン、独立洗面台、防犯カメラ、温水洗浄便座、ネット無料、暖房便座、ビクチャーレール、収納、下駄箱、モニター付オートロック、ゴミ置場、シリンダーキー(ディンプル)、二重床構造、ダブルロックキー、24時間緊急通報システム、マルチメディアコンセント、人感照明センサー		
備考	※365日以内の解約の場合、短期解約違約金 賃料(管理費込)1ヶ月分 ※更新事務手数料: 新賃料の0.5ヶ月分 ※退去時ルームクリーニング代: 35,000円(税抜) 室内除菌消臭代: 5,000円(税抜) 鍵交換料: 23,000円(税抜) 保険料: 20,000円/2年 解約予告: 1ヶ月前		



みずべや
水商売のお部屋

TEL 03-6279-2032
LINE ID 62792032
新宿区西新宿7-12-3小島ビル3F

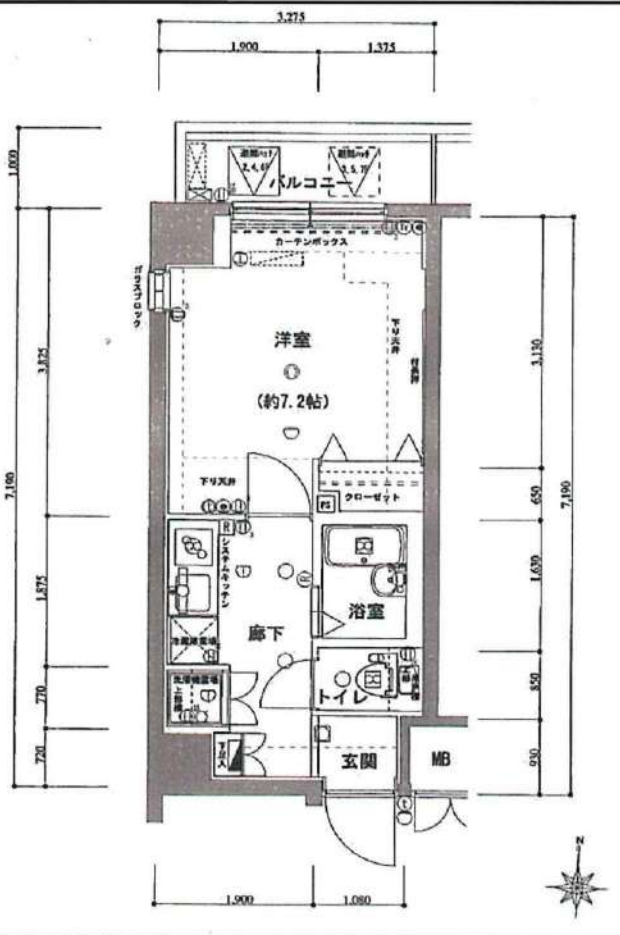


みずべや
歌舞伎のお部屋

TEL 03-6205-5732
LINE ID 62792032
新宿区歌舞伎町1-8-3 良川ビル2F(あずま通り)



☆ペット可☆ アデッソ旗の台



◆当社指定の保証会社と保証委託契約を締結して頂きます。
総賃料の半月分を借主様にご負担いただきます。

※ 図面と現況が異なる場合は現況優先と致します。「広告掲載可」

種別	分譲賃貸マンション	
	◇ 募集条件 ◇	
202号室	1/25退去予定	81,500円
402号室	1/26退去予定	82,000円
管理費	8,000円	
敷金：1ヶ月	礼金：1ヶ月	

所在地	東京都品川区旗の台3-14-8		
交通	東急池上線・大井町線<旗の台>駅、徒歩2分		
構造	RC造、地上7階建て		
専有面積	23.76㎡	間取	1K
竣工	2005年6月完成	洋室	7.2帖

◇ 設備・仕様 ◇

- ☆ TVモニター付オートロック
- ☆ 室内洗濯機置場
- ☆ 宅配BOX (24時間対応)
- ☆ 浴室乾燥機
- ☆ バス/トイレ独立 (ウォシュレット)
- ☆ 光ファイバー対応 (別途契約)
- ☆ システムキッチン (2口ガスコンロ)
- ☆ BS/CS対応 (別途契約)

◇ その他契約条件 ◇

- ☆ 契約期間：2年契約 (更新可)
- ☆ 解約予告：2ヶ月前
- ☆ 事務管理手数料：11,000円
- ☆ 更新料：新賃料1ヶ月分
- ☆ 火災保険料 (2年分)：15,000円
- ☆ 更新時事務手数料：0.5ヶ月分
- ☆ 鍵交換費用：22,000円 (ディンプル)
- ☆ ペット飼育可 (管理規約厳守)
- ☆ 1年未満解約：違約金1ヶ月
- ☆ 小動物飼育使用料：賃料1ヵ月分 (償却)
- ☆ 退去時：ルームクリーニング代+原状回復費用=借主様負担あり



新着本店
みずべや
水商売のお部屋

TEL 03-6279-2032
LINE ID 62792032
新宿区西新宿7-12-3小島ビル3F



歌舞伎町
おさま部
みずべや
歌舞伎のお部屋

TEL 03-6205-5732
LINE ID 62792032
新宿区歌舞伎町1-8-3良川ビル2F(あずま通り)



貸マンション

雑色駅

A E L L 蒲田南(エールカマタミナミ) 212

間取り
1K

専有面積
25.73㎡

築年月
2018年02月

チェックポイント!

バイク置場有,駐輪場有,主要採光面:北東向き,ベットの相談,デザイナーズ,外観タイル張り,常時ゴミ出し可能,分譲タイプ,24時間換気システム,B・T別,オートバス,シャワー,追焚機能,浴室乾燥機,トイレ,温水洗浄便座,洗面台,ガスコンロ可,2口コンロ,システムキッチン,クローゼット,シューズボックス,照明器具,人感センサー付照明,給湯,都市ガス,フローリング,CATV,MMコンセント,インターネット対応,インターネット使用料無料,ダブルロックドア,オートロック,モニタ付オートロック,ディンプルキー,防犯カメラ,バルコニー,エレベーター,宅配BOX,クリーニングサービス



【L1・2 type】

専有面積/25.730㎡
バルコニー面積/3.85㎡



物件種目	貸マンション
最寄駅	雑色
間取タイプ	1K
賃料条件	賃料 83,000円
	礼金1ヶ月 敷金1ヶ月 保証金なし

物件所在地	東京都大田区南六郷2丁目2番9号		
交通	京急本線 雑色 徒歩9分		
建物	建物名	A E L L 蒲田南(エールカマタミナミ) 212	
	構造・規模	RC 6階建/2階部分	
	使用部分積	25.73㎡	
	間取内訳	洋室8.1畳	
築年月	2018年02月	契約期間	2年
管理費等	8,000円/月 共益費なし 雑費なし		
駐車場			
現況	空家	入居日	即時
設備	B・T別, オートバス, シャワー, 追焚機能, 浴室乾燥機, トイレ, 温水洗浄便座, 洗面台, ガスコンロ可, 2口コンロ, システムキッチン, クローゼット, シューズボックス, 照明器具, 人感センサー付照明, 給湯, 都市ガス, フローリング, CATV, MMコンセント, インターネット対応, インターネット使用料...		
保険等	不要		
備考	鍵交換費用(税込): 22,000円 家財保険+付帯サービス(税込): 1,475円/月 更新料: 新賃料1ヶ月 賃貸保証: 加入要 初回保証料=合計賃料×50%(法人50%)、月額保証料=合計賃料×1%		



みずべや
水商売のお部屋

TEL 03-6279-2032
LINE ID 62792032
新宿区西新宿7-12-3小島ビル3F



みずべや
歌舞伎のお部屋

TEL 03-6205-5732
LINE ID 62792032
新宿区歌舞伎町1-8-3 良川ビル2F(あずま通り)



築浅分譲賃貸マンション! DIPS南六郷II

Wi-Fi無料

Wi-Fi対応で入居時から無線で楽しめます。光回線を用いた有線1Gbpsの高速インターネットサービスがご利用いただけます。

ペット飼育可!

犬・猫等2匹まで。



【物件設備】

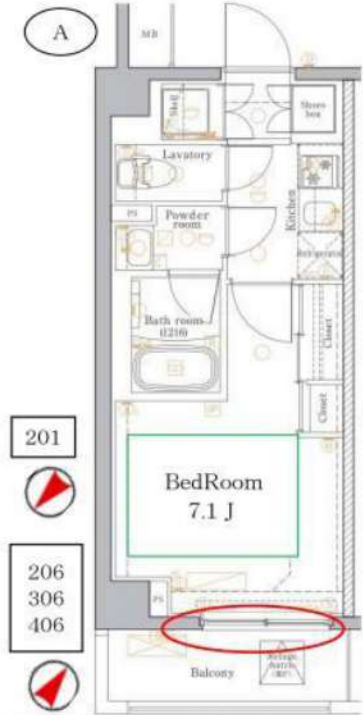


京急本線「雑色」駅徒歩9分

タイプ	号室	専有面積	家賃	管理費	保証金	礼金	現況
A	201	25.36㎡	83,500円	8,000円	1	1	12/13入居可
A'	206	25.36㎡	84,000円	8,000円	1	1	即入
A'	306	25.36㎡	84,000円	8,000円	1	1	即入
A'	406	25.36㎡	84,000円	8,000円	1	1	12/25空予定



1216サイズ
ゆったり浴槽



図面と現況が異なる場合は現況を優先します。※A'は反転タイプ

築浅分譲賃貸マンション

物件名・号室			DIPS南六郷II・別途参照		
最寄駅	京急本線「雑色」駅 徒歩9分				
間取	1K				
賃料	別途参照	管理費	8,000円		
保証金	1ヶ月	礼金	1ヶ月		
住居表示	東京都大田区南六郷2-32-3				
建築構造	鉄筋コンクリート造/地上5階建				
専有面積	25.36㎡ (共通)	現況	別途参照		
建物竣工	2018年1月	くらしど24	2年16,500円		
ペット飼育	犬・猫可 (小型2匹まで)	火災保険料	少額短期保険 2年 18,000円~		
更新料	新賃料の1ヶ月分	鍵交換代	22,000円		
備考	■保証金は原状回復費用から差引 ■保証会社使用必須 ■解約2ヶ月前予告 ■短期解約違約金有 ■ペット飼育の場合、保証金1ヶ月分追加 ※入居審査後、インターネット・電気・ガス・水道のご利用に際し、業者よりお電話させていただきます。 (物件設備) ■TVモニター付オートロック ■宅配ロッカー ■防犯カメラ ■24時間浴室乾燥暖房機 ■BS・110°CSアンテナ ■システムキッチン2ロガスコンロ ■温水洗浄便座 ■洗面化粧台 ■エアコン ■インターネット「シーファイブ」LAN配線済/Wi-Fi (無料) ■駐輪場: スライド式 25台 4,800円/年※要確認 ■バイク置場: 平置1台 48,000円/年※要確認 ■駐車場: 1台 23,000円/月※要確認 ■共用部管理会社: (株)日本コミュニティー-03-5366-1222				



新宿本店
みずべや
 水商売のお部屋

TEL 03-6279-2032
LINE ID 62792032
新宿区西新宿7-12-3小島ビル3F

歌舞伎町
みずべや
 歌舞伎のお部屋

TEL 03-6205-5732
LINE ID 62792032
新宿区歌舞伎町1-8-3 良川ビル2F(あずま通り)



貸マンション

立会川駅

ZOOM品川南(ズームシナガワミナミ) 405

間取り
1K

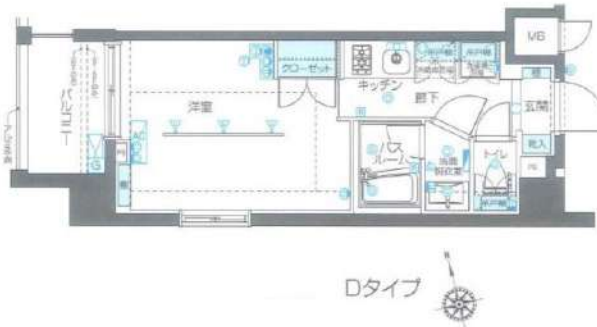
専有面積
23.78㎡

築年月
2014年06月



チェックポイント!

バイク置場有,駐輪場有,主要採光面:西向き,2面採光,デザイナーズ,常時ゴミ出し可能,分譲タイプ,角部屋,24時間換気システム,外壁コンクリート,B・T別,オートバス,シャワー,追焚機能,浴室乾燥機,トイレ,温水洗浄便座,洗面台,ガスコンロ可,2口コンロ,システムキッチン,クローゼット,シューズボックス,照明器具,人感センサー付照明,室内洗濯機置場,給湯,都市ガス,フローリング,エアコン,CATV,MMコンセント,インターネット対応,インターネット使用料無料,ダブルロックドア,オートロック,モニタ付オートロック,ディンプルキー,防犯カメラ,バルコニー,エレベーター,宅配BOX,クリーニングサービス



Dタイプ

物件種目	貸マンション
最寄駅	立会川
間取タイプ	1K
賃貸条件	賃料 87,000円 礼金1ヶ月 敷金1ヶ月 保証金なし

物件所在地	東京都品川区南大井4丁目15番8号		
交通	京急本線 立会川 徒歩8分		
建物	建物名	ZOOM品川南(ズームシナガワミナミ) 405	
	構造・規模	RC 15階建/4階部分	
	使用部分積	23.78㎡	
	間取内訳	洋室7畳	
築年月	2014年06月	契約期間	2年
管理費等	10,350円/月 共益費なし 雑費なし		
駐車場			
現況	空家	入居日	相談
設備	B・T別,オートバス,シャワー,追焚機能,浴室乾燥機,トイレ,温水洗浄便座,洗面台,ガスコンロ可,2口コンロ,システムキッチン,クローゼット,シューズボックス,照明器具,人感センサー付照明,室内洗濯機置場,給湯,都市ガス,フローリング,エアコン,CATV,MMコンセント,インターネット...		
保険等	不要		
備考	鍵交換費用(税込):22,000円 家財保険+付帯サービス(税込):1,475円/月 更新料:新賃料1ヶ月 賃貸保証:加入要 初回保証料=合計賃料×50%(法人50%)、月額保証料=合計賃料×1% 利用駅1:京急本線 大森海岸 徒歩10分 利用駅2:JR 京浜東北・根岸線 大森 徒歩14分		



みずいべや
水商売のお部屋

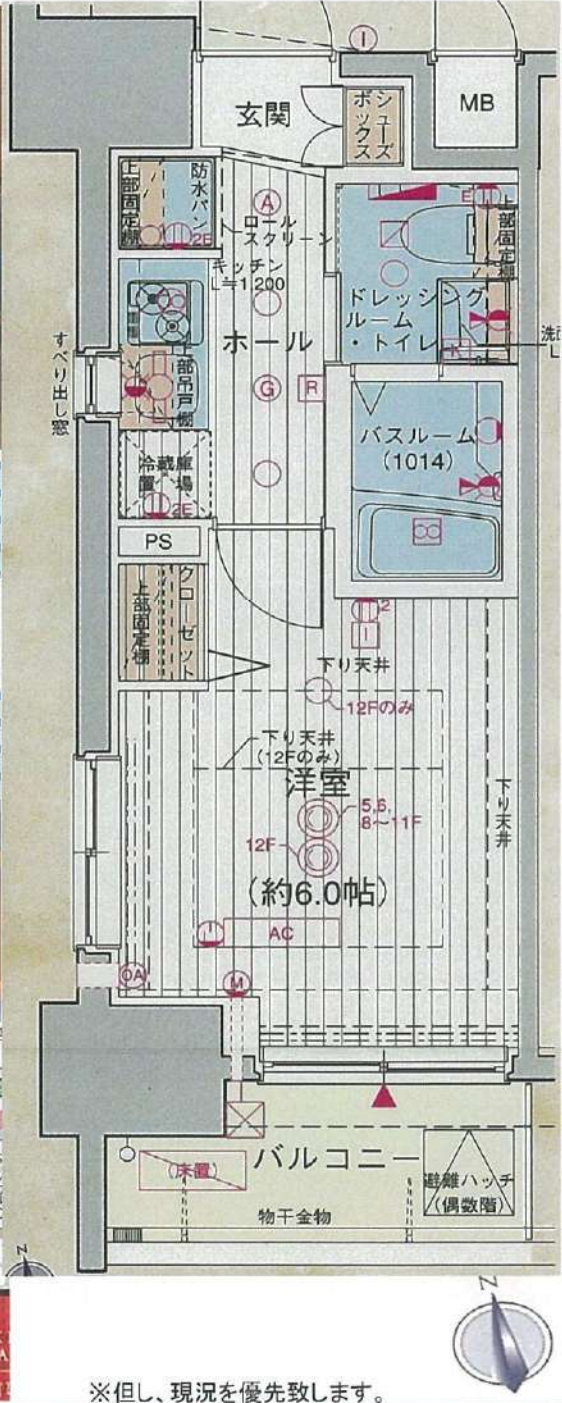
TEL 03-6279-2032
LINE ID 62792032
新宿区西新宿7-12-3小島ビル3F



みずいべや
歌舞伎のお部屋

TEL 03-6205-5732
LINE ID 62792032
新宿区歌舞伎町1-8-3 良川ビル2F(あずま通り)





種別	分譲デザイナーズマンション
物件名	エステムプラザ品川大崎駅前レジデンシャル504
住所	品川区大崎1-20-15
賃料	95,300円
共益費	8,700円
専有面積	20.6㎡
敷金	礼金:1ヶ月分
交通	JR山手線「大崎」駅徒歩2分
建物	鉄筋コンクリート造・地上15階建総戸数58戸
物	駐車 自転車54台(無料)
	更新料新賃料の1ヶ月分。保証会社加入必須
	契約時事務手数料1万円
	解約2ヶ月前予告、解約月家賃月割り
竣工	平成26年3月25日
契約期間	2年
火災保険	17,000円(2年契約)
ペット	登録料5,000円
	①室内クリーニング代:35,000円(別途消費税)
	②鍵交換代 30,000円(別途消費税)
	①と②を退去時に敷金から相殺とする。
	エステム安心クラブ加入必要。初回5千円税別、月額800円税別。
	12月末退去、1月中旬入居可

- ☆コンビニ(ローソン)まで徒歩1分
- ☆スーパー(ライフ)まで徒歩3分
- ☆100均(ダイソー)まで徒歩3分
- ☆薬局(トモズ)まで徒歩2分
- ★ペット可(小型犬2匹まで)★独立洗面台有
- ★防犯カメラ13台★2人入居可★宅配ボックス有
- ★TVモニター付インターホン★事務所可★民泊禁止
- ★玄関に人感センサーライト★ディンプルキー
- ★室内洗濯機置場★24時間CSPセントラル警備保障対応
- ★24時間浴室暖房・乾燥・換気システム★ダブルロック
- ★2口ガスコンロ★浴室乾燥機付バスルーム
- ★フレッツ光★バストイレ別★ウォシュレット
- エアコン、電気・都市ガス、上下水道、オートロック

※但し、現況を優先致します。

TEL 03-6279-2032
LINE ID 62792032
 水産売のお部屋 新宿区西新宿7-12-3小島ビル3F

TEL 03-6205-5732
LINE ID 62792032
 歌舞伎のお部屋 新宿区歌舞伎町1-8-3良川ビル2F(あずま通り)



ハーモニーレジデンス五反田

住みやすい
角部屋です。

ペット
相談可能！
敷金 1.5ヶ月
(うち1ヶ月償却)



※同じタイプのお部屋の写真です



JR山手線・都営浅草線・東急池上線
『五反田』駅 徒歩3分
東急池上線 『大崎広小路』駅 徒歩7分

快適な生活を約束する充実の設備！

- オートロック
- TVモニター付インターホン
- システムキッチン(2口ガスコンロ)
- 独立洗面台
- 温水洗浄便座
- 湯張り機能付バス
- 浴室換気暖房乾燥機(24時間換気機能付)
- エアコン
- インターネット(NIT)
- BS/CS110°
- 防犯窓センサー
- 宅配ボックス
- 防犯カメラ
- 24時間セキュリティ
- エレベーター
- ゴミ置場
- 駐輪場(※1)
- 駐車場(※1)

※1 駐輪場・駐車場 空き状況・金額等は建物管理会社へご確認下さい
建物管理会社: 矽シノケンアメニティ TEL: 03-6860-3110
*プロパンガス(職エスケエナジー)
*電力会社指定: HTBエナジー

保証会社 加入必須
■矽シノケンコミュニケーションズ
初回保証料(通常プラン: 賃料総額の50% / 保証人ありプラン: 賃料総額の30%)

種目	分譲賃貸マンション
間取	1K
賃料	98,000
管理費	10,000
条件	礼金1ヶ月 敷金0.5ヶ月

所在地	東京都品川区西五反田2-16-12
交通	JR山手線『五反田』駅 徒歩3分
建物名	ハーモニーレジデンス五反田
構造	鉄筋コンクリート造
階数	地上14階建
部屋番号	3階部分 301号室
専有面積	23.85㎡
築年数	平成27年9月
契約期間	普通賃貸借契約 1年間
現状	1月26日解約予定
入居予定日	2月上旬
更新	新賃料の0.5ヶ月分
更新事務手数料	0.25ヶ月分
解約通知	2ヶ月前
当社指定損害保険(1年間)	10,000円
契約事務手数料	3,000円(税別)
鍵交換代	25,000円(税別)
消臭除菌代	8,000円(税別)
あんしんサポートα(1年間)	15,000円(税別)
備考	※1年未満解約の場合、違約金あり

※図面と現況が異なる場合は現況優先となります。



みずべや
水商売のお部屋

TEL 03-6279-2032
LINE ID 62792032
新宿区西新宿7-12-3小島ビル3F



みずべや
歌舞伎のお部屋

TEL 03-6205-5732
LINE ID 62792032
新宿区歌舞伎町1-8-3 良川ビル2F(あずま通り)

