

# 貸マンション

## 牛込柳町駅

トーシンフェニックス市谷柳町

間取り  
1K

専有面積  
18.11㎡

築年月  
2003年06月

### チェックポイント！

主要採光面：西向き、分譲タイプ、角部屋、B・T別、トイレ、ガスコンロ可、システムキッチン、収納スペース、シューズボックス、フローリング、エアコン、オートロック、バルコニー、エレベーター、宅配BOX



物件種目	貸マンション
最寄駅	牛込柳町
間取タイプ	1K
賃貸条件	賃料 80,000円 礼金1ヶ月 敷金1ヶ月 保証金なし

物件所在地	東京都新宿区市谷柳町 4-1		
交通	都営大江戸線 牛込柳町 徒歩1分		
建物	建物名	トーシンフェニックス市谷柳町	
	構造・規模	SRC 10階建/5階部分	
	使用部分積	18.11㎡	
間取内訳			
築年月	2003年06月	契約期間	2年
管理費等	2,500円/月 共益費なし 雑費なし		
駐車場			
現況	空家	入居日	即時
設備	B・T別、トイレ、ガスコンロ可、システムキッチン、収納スペース、シューズボックス、フローリング、エアコン、オートロック、バルコニー、エレベーター、宅配BOX		
保険等	要 2年20,000円		
備考	洗濯機置場 保証金償却：解約時1ヶ月 設備緊急受付システム料：7,700円 更新料：新賃料1ヶ月 賃貸保証：加入要 当社指定の保証会社をご利用頂くことが契約条件となります。鍵交換代等：有 24,200円～ 利用駅1：東京メトロ東西線 早稲田 徒歩12分 利用駅2：都営大江戸線 若松河田 徒歩10分		

この図面は物件情報の一部を抜粋して掲載しております。（現況優先）  
付帯条件や別途料金等が発生する場合がありますのでご確認ください。

at home

infosheet 物件番号 10449021053

**TEL 03-6279-2032**  
**LINE ID 62792032**  
 新宿区西新宿7-12-3小島ビル3F  
 水商売のお部屋

**TEL 03-6205-5732**  
**LINE ID 62792032**  
 新宿区歌舞伎町1-8-3 良川ビル2F(あずま通り)  
 歌舞伎のお部屋

# 貸マンション

## 早稲田駅

ループル早稲田参番館(ループルワセダサンパンカン) 301

間取り  
1K

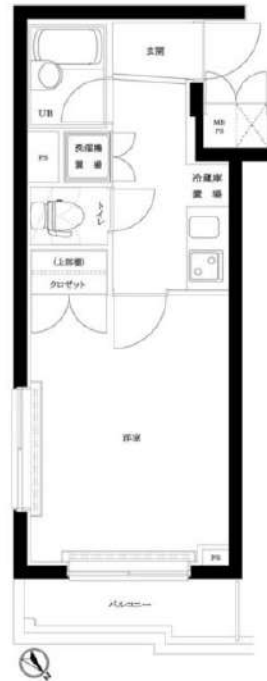
専有面積  
24.06㎡

築年月  
2006年09月



### チェックポイント！

駐輪場有,主要採光面:北東向き,2面採光,外観タイル張り,常時ゴミ出し可能,分譲タイプ,角部屋,B・T別,シャワー,浴室乾燥機,トイレ,温水洗浄便座,ガスコンロ付,2口コンロ,システムキッチン,クローゼット,照明器具,室内洗濯機置場,給湯,都市ガス,フローリング,エアコン,C S, B S 端子,オートロック,モニタ付オートロック,モニタ付インターホン,防犯カメラ,バルコニー,エレベーター,宅配BOX



物件種目	貸マンション
最寄駅	早稲田
間取タイプ	1K
賃貸条件	賃料 84,200円 礼金1ヶ月 敷金なし 保証金なし

物件所在地	東京都新宿区喜久井町 34-24		
交通	東京メトロ東西線 早稲田 徒歩8分		
建物	建物名	ループル早稲田参番館(ループルワセダサンパンカン) 301	
	構造・規模	RC 5階建/3階部分	
	使用部分積	24.06㎡	
	間取内訳	洋室7.5畳/K2.5畳	
築年月	2006年09月	契約期間	2年
管理費等	12,600円/月 共益費なし 雑費なし		
駐車場	なし		
現況	居住中	入居日	2021年1月下旬予定
設備	B・T別,シャワー,浴室乾燥機,トイレ,温水洗浄便座,ガスコンロ付,2口コンロ,システムキッチン,クローゼット,照明器具,室内洗濯機置場,給湯,都市ガス,フローリング,エアコン,C S, B S 端子,オートロック,モニタ付オートロック,モニタ付インターホン,防犯カメラ,バルコニー,エレベーター...		
保険等	要 2年18,000円		
備考	2口ガスコンロ。TVモニター付インターホ T F D c l u b : 17,000円 鍵交換費用: 16,500円 更新料: 新賃料 1ヶ月 賃貸保証: 加入要 賃料+管理費の30%~40% 利用駅1: 都営大江戸線 牛込柳町 徒歩5分		

この図面は物件情報の一部を抜粋して掲載しております。(現況優先)  
付帯条件や別途料金等が発生する場合がありますのでご確認ください。

at home

infosheet 物件番号 10748621028



**みずべや**  
水商売のお部屋

TEL 03-6279-2032  
LINE ID 62792032  
新宿区西新宿7-12-3小島ビル3F



**みずべや**  
歌舞伎のお部屋

TEL 03-6205-5732  
LINE ID 62792032  
新宿区歌舞伎町1-8-3 良川ビル2F(あずま通り)



# 貸マンション

## 東新宿駅

ヴェルト新宿イースト(ヴェルトシンジュクイースト) 501

間取り  
1K

専有面積  
22.17㎡

築年月  
2004年04月



### チェックポイント!

主要採光面：西向き、保証人不要、二人入居可、2面採光、常時ゴミ出し可能、分譲タイプ、角部屋、B・T別、シャワー、浴室乾燥機、トイレ、温水洗浄便座、洗面所、洗面台、洗面所独立、ガスコンロ付、2口コンロ、システムキッチン、収納スペース、クローゼット、シューズボックス、室内洗濯機置場、洗濯機置場、給湯、都市ガス、フローリング、エアコン、C.S、B.S端子、CATV、インターネット使用料無料、オートロック、モニター付インターホン、防犯カメラ、バルコニー、エレベーター、宅配BOX



物件種目	貸マンション
最寄駅	東新宿
間取タイプ	1K
賃貸条件	賃料 87,000円
	礼金なし 敷金なし 保証金1ヶ月

物件所在地	東京都新宿区大久保1丁目2-20		
交通	都営大江戸線 東新宿 徒歩2分		
建物	建物名	ヴェルト新宿イースト(ヴェルトシンジュクイースト) 501	
	構造・規模	RC 14階建/5階部分	
	使用部分積	22.17㎡	
	間取内訳	洋室7.3・K2	
築年月	2004年04月	契約期間	2年
管理費等	10,000円/月 共益費なし 雑費なし		
駐車場			
現況	空家	入居日	即時
設備	B・T別、シャワー、浴室乾燥機、トイレ、温水洗浄便座、洗面所、洗面台、洗面所独立、ガスコンロ付、2口コンロ、システムキッチン、収納スペース、クローゼット、シューズボックス、室内洗濯機置場、洗濯機置場、給湯、都市ガス、フローリング、エアコン、C.S、B.S端子、CATV、インターネット使用料...		
保険等	要 2年15,000円		
備考	短期解約違約、指定の引越・電気会社あり。ネット使用料無料、設備充実のマンションです。図面と現況が異なる場合は、現況が優先となります。保証金、契約時償却。更新事務手数料：5000円(税別)。クリーニング代、退去時別途。契約事務手数料：3,300円 室内消火代：16,500円 更新料：新賃料1.5ヶ月 賃貸保証：加入費(初回)総賃料の80%~(月額)総賃料の1%~(決済サービス料)500円(税別)/月 鍵交換代等：有 30,000円~ 利用駅1：西武新宿線 西武新宿 徒歩7分 利用駅2：J.R山手線 新大久保 徒歩7分		

この図面は物件情報の一部を抜粋して掲載しております。(現況優先)  
付帯条件や別途料金等が発生する場合がありますのでご確認ください。

at home

infosheet 物件番号 10191848054


**TEL 03-6279-2032**  
**LINE ID 62792032**  
 新宿区西新宿7-12-3小島ビル3F


**TEL 03-6205-5732**  
**LINE ID 62792032**  
 新宿区歌舞伎町1-8-3 良川ビル2F(あずま通り)

# 貸マンション

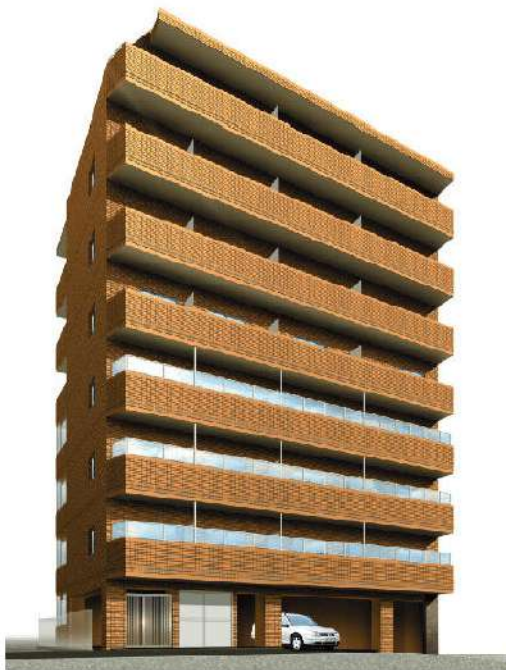
## 代々木八幡駅

メインステージ代々木公園 0304

間取り  
1K

専有面積  
23.39㎡

築年月  
2005年01月



### チェックポイント！

駐輪場有,主要採光面:北東向き,外観タイル張り,常時ゴミ出し可能,分譲タイプ,角部屋,24時間換気システム, B・T別,浴室暖房,浴室乾燥機,トイレ,温水洗浄便座,洗面台,ガスコンロ付,2口コンロ,システムキッチン,クローゼット,シューズボックス,照明器具,ダウンライト,室内洗濯機置場,洗濯機置場,給湯,都市ガス,フローリング,エアコン,C S,B S端子,C A T V,インターネット使用料無料,ダブルロックドア,オートロック,モニタ付オートロック,モニタ付インターホン,ディンプルキー,防犯カメラ,バルコニー,エレベーター,宅配BOX

D type 専有面積/23.39・(7.07坪)  
バルコニー面積/5.31



この図面は物件情報の一部を抜粋して掲載しております。(現況優先)  
付帯条件や別途料金等が発生する場合がありますのでご確認ください。

at home

infosheet 物件番号 10258547014

物件種目	貸マンション
最寄駅	代々木八幡
間取タイプ	1K
賃貸条件	賃料 93,500円 礼金なし 敷金なし 保証金なし

物件所在地	東京都渋谷区代々木5丁目 8-9		
交通	小田急小田原線 代々木八幡 徒歩3分		
建物	建物名	メインステージ代々木公園 0304	
	構造・規模	RC 8階建/3階部分	
	使用部分積	23.39㎡	
	間取内訳	洋室 6畳	
築年月	2005年01月	契約期間	2年
管理費等	12,000円/月 共益費なし 雑費なし		
駐車場			
現況	空家	入居日	即時
設備	B・T別,浴室暖房,浴室乾燥機,トイレ,温水洗浄便座,洗面台,ガスコンロ付, 2口コンロ,システムキッチン,クローゼット,シューズボックス,照明器具, ダウンライト,室内洗濯機置場,洗濯機置場,給湯,都市ガス,フローリング,エアコン,C S,B S端子,C A T V,インターネット使用料無料,ダブル...		
保険等	要 2年15,000円		
備考	引越業者当社指定引越業者当社指定保証会社必須退去時要清掃代解約予告50日前ネット込(ギガプライズ) 退去時鍵交換費用:22,000円 ルームクリーニング費用:49,500円 A M Lクラブサポート費用:16,500円 更新料:新賃料 1.5ヶ月 賃貸保証:加入要家賃総額の50%~ 利用駅1:東京メトロ千代田線 代々木公園 徒歩4分		



みずべや

水商売のお部屋

TEL 03-6279-2032

LINE ID 62792032

新宿区西新宿7-12-3小島ビル3F



みずべや

歌舞伎のお部屋

TEL 03-6205-5732

LINE ID 62792032

新宿区歌舞伎町1-8-3 良川ビル2F(あずま通り)



# 貸マンション

## 四ツ谷駅

メインステージ四ツ谷(メインステージヨツヤ) 404

間取り  
1K

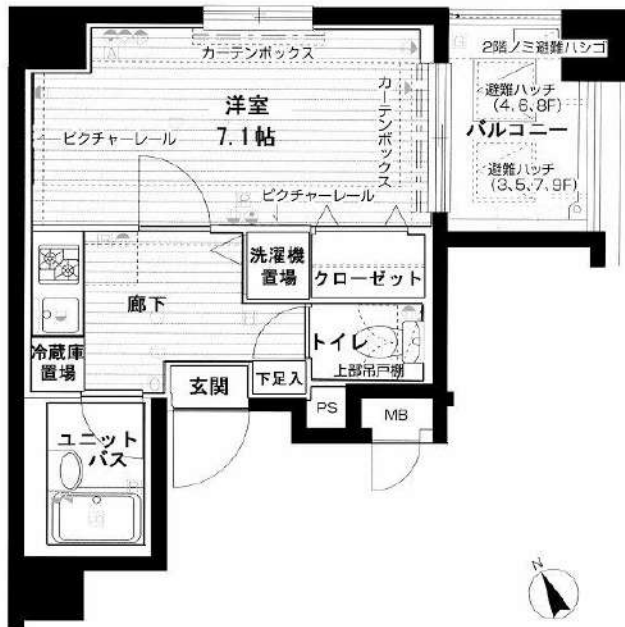
専有面積  
24.56㎡

築年月  
2003年06月



### チェックポイント!

駐輪場有,主要採光面:南東向き,高齢者相談,2面採光,分譲タイプ,角部屋,B・T別,シャワー,浴室乾燥機,トイレ,ガスコンロ可,2口コンロ,収納スペース,クローゼット,シューズボックス,室内洗濯機置場,給湯,都市ガス,フローリング,エアコン,モニタ付オートロック,バルコニー,エレベーター,宅配BOX



物件種目	貸マンション
最寄駅	四ツ谷
間取タイプ	1K
賃料条件	賃料 96,000円
	礼金1ヶ月 敷金1ヶ月 敷引1ヶ月 保証金なし

物件所在地	東京都新宿区四谷三栄町 6-4		
交通	J R中央本線 四ツ谷 徒歩5分		
建物	建物名	メインステージ四ツ谷(メインステージヨツヤ) 404	
	構造・規模	RC 9階建/4階部分	
	使用部分積	24.56㎡	
	間取内訳		
築年月	2003年06月	契約期間	2年
管理費等	8,000円/月 共益費なし 雑費なし		
駐車場			
現況	空家	入居日	即時
設備	B・T別,シャワー,浴室乾燥機,トイレ,ガスコンロ可,2口コンロ,収納スペース,クローゼット,シューズボックス,室内洗濯機置場,給湯,都市ガス,フローリング,エアコン,モニタ付オートロック,バルコニー,エレベーター,宅配BOX		
保険等	要 2年20,000円		
備考	★彩色選美★※選べるクロス27種類。壁一面にお客様のお好きなクロスに変更可能です。 鍵交換費:24,200円 契約書類作成料:5,500円 ハウスクリーニング代:49,500円 更新料:新賃料1.5ヶ月 賃貸保証:加入要 株式会社エポスカードの申込書をご利用ください。 初回保証料50% 月次保証料1.5% 利用駅1:都営新宿線 曙橋 徒歩11分 利用駅2:東京メトロ有楽町線 市ヶ谷 徒歩16分		

この図面は物件情報の一部を抜粋して掲載しております。(現況優先)  
付帯条件や別途料金等が発生する場合がありますのでご確認ください。

at home

infosheet 物件番号 10515946004



新着  
本店  
みずべや  
水商売のお部屋

TEL 03-6279-2032  
LINE ID 62792032  
新宿区西新宿7-12-3小島ビル3F



歌舞伎町  
みずべや  
歌舞伎のお部屋

TEL 03-6205-5732  
LINE ID 62792032  
新宿区歌舞伎町1-8-3 良川ビル2F(あずま通り)



# 貸マンション

## 下落合駅

ZOOM新宿下落合(ズームシンジユクシモオチアイ) 501

間取り  
ワンルーム

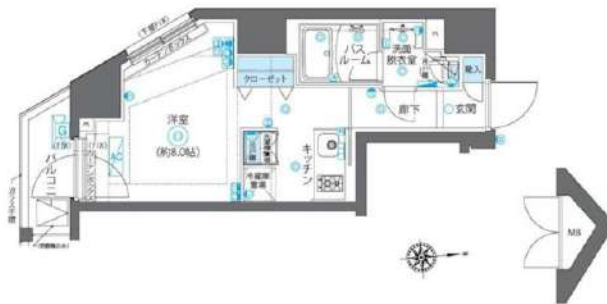
専有面積  
25.47㎡

築年月  
2018年10月



### チェックポイント!

バイク置場有,駐輪場有,主要採光面:南向き,ベット相談,2面採光,デザイナーズ,外観タイル張り,常時ゴミ出し可能,分譲タイプ,角部屋,24時間換気システム,外壁コンクリート,B・T別,シャワー,追焚機能,浴室乾燥機,トイレ,温水洗浄便座,洗面台,ガスコンロ可,2口コンロ,システムキッチン,クローゼット,シューズボックス,人感センサー付照明,室内洗濯機置場,都市ガス,エアコン,CATV,MMコンセント,インターネット対応,インターネット使用料無料,オートロック,モニター付オートロック,モニター付インターホン,ディンプルキー,防犯カメラ,エレベーター,宅配BOX,クリーニングサービス



物件種目	貸マンション
最寄駅	下落合
間取タイプ	ワンルーム
賃貸条件	賃料 97,000円
	礼金なし 敷金なし 保証金なし

物件所在地	東京都新宿区下落合4丁目 2-6		
交通	西武新宿線 下落合 徒歩3分		
建物	建物名	ZOOM新宿下落合(ズームシンジユクシモオチアイ) 501	
	構造・規模	RC 11階建/5階部分	
	使用部分積	25.47㎡	
	間取内訳	洋室8畳	
築年月	2018年10月	契約期間	2年
管理費等	12,000円/月 共益費なし 雑費なし		
駐車場			
現況	空家	入居日	即時
設備	B・T別,シャワー追焚機能浴室乾燥機,トイレ,温水洗浄便座,洗面台,ガスコンロ可,2口コンロ,システムキッチン,クローゼット,シューズボックス,人感センサー付照明,室内洗濯機置場,都市ガス,エアコン,CATV,MMコンセント,インターネット対応,インターネット使用料無料,オートロック...		
保険等	不要		
備考	鍵交換費用(税込):22,000円 家財保険+付帯サービス(税込):1,475円/月 更新料:新賃料1ヶ月 賃貸保証:加入要 初回保証料=合計賃料×50%(法人50%)、月額保証料=合計賃料×1% 利用駅1:JR山手線 高田馬場 徒歩11分		

この図面は物件情報の一部を抜粋して掲載しております。(現況優先)  
付帯条件や別途料金等が発生する場合がありますのでご確認ください。

at home

infosheet 物件番号 10606559038

**TEL 03-6279-2032**  
**LINE ID 62792032**  
 水商売のお部屋  
 新宿区西新宿7-12-3小島ビル3F

**TEL 03-6205-5732**  
**LINE ID 62792032**  
 歌舞伎のお部屋  
 新宿区歌舞伎町1-8-3良川ビル2F(あずま通り)

# 貸マンション

## 牛込柳町駅

ハーモニーレジデンス早稲田 0702

間取り  
1K

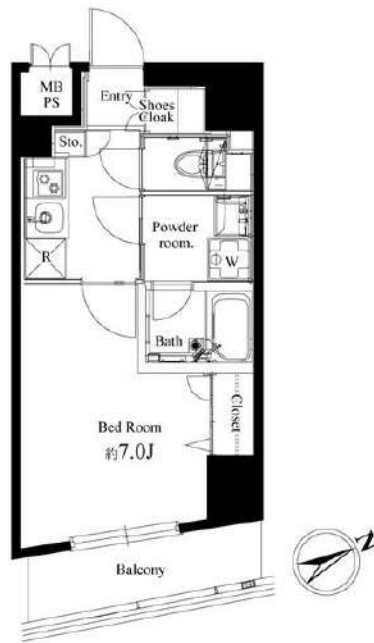
専有面積  
25.43㎡

築年月  
2015年09月



### チェックポイント！

主要採光面：東向き、ペット相談、二人入居可、高齢者相談、分譲タイプ、B・T別、浴室乾燥機、温水洗浄便座、洗面台、シャワー付洗面化粧台、ガスコンロ付、2口コンロ、システムキッチン、クローゼット、室内洗濯機置場、給湯、プロパンガス、フローリング、エアコン、CS、BS端子、CATV、インターネット対応、モニタ付オートロック、24時間セキュリティ、バルコニー、エレベーター、宅配BOX



物件種目	貸マンション
最寄駅	牛込柳町
間取タイプ	1K
賃貸条件	賃料 108,000円
	礼金なし 敷金なし 敷引10.80万円 保証金1ヶ月

物件所在地	東京都新宿区原町1丁目22		
交通	都営大江戸線 牛込柳町 徒歩1分		
建物	建物名	ハーモニーレジデンス早稲田 0702	
	構造・規模	RC 10階建/7階部分	
	使用部分積	25.43㎡	
	間取内訳	洋7	
築年月	2015年09月	契約期間	2年
管理費等	なし 共益費12,000円/月 雑費なし		
駐車場	なし		
現況	居住中	入居日	2021年1月28日予定
設備	B・T別、浴室乾燥機、温水洗浄便座、洗面台、シャワー付洗面化粧台、ガスコンロ付、2口コンロ、システムキッチン、クローゼット、室内洗濯機置場、給湯、プロパンガス、フローリング、エアコン、CS、BS端子、CATV、インターネット対応、モニタ付オートロック、24時間セキュリティ、バルコニー...		
保険等	要 2年22,000円		
備考	5千円UPで敷0礼金0保0プランあり 保証金償却・付帯費用がござい... 更替料：新賃料1.5ヶ月 賃貸保証：加入要 シノケン保証 第1指定：シノケン 初回50% (最低5万) ※連保付30% (最低3万) 月々600円+税 利用駅1：東京メトロ東西線 早稲田 徒歩11分 利用駅2：都営新宿線 曙橋 徒歩13分		

この図面は物件情報の一部を抜粋して掲載しております。(現況優先)  
付帯条件や別途料金等が発生する場合がありますのでご確認ください。

at home

infosheet 物件番号 10935468032

**TEL 03-6279-2032**  
**LINE ID 62792032**  
 新宿区西新宿7-12-3小島ビル3F

**TEL 03-6205-5732**  
**LINE ID 62792032**  
 新宿区歌舞伎町1-8-3 良川ビル2F(あずま通り)

# 貸マンション

## 若松河田駅

ラ・コスタ新宿余丁町 905

間取り  
ワンルーム

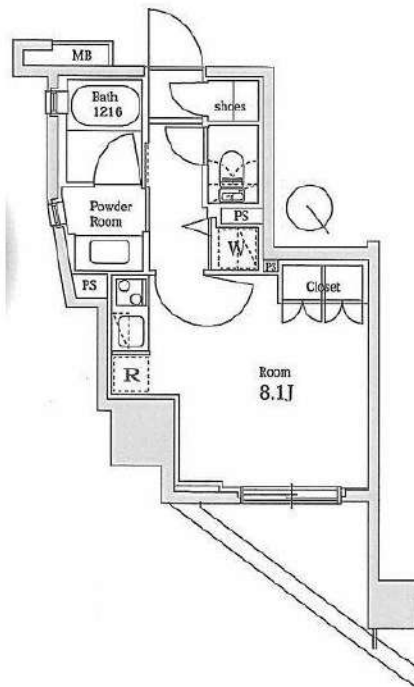
専有面積  
26.89㎡

築年月  
2011年03月



### チェックポイント！

主要採光面：北東向き、ベットの相談、常時ゴミ出し可能、分譲タイプ、B・T別、シャワー、追焚機能、浴室乾燥機、トイレ、温水洗浄便座、洗面所、洗面台、洗面所独立、2口コンロ、IHクッキングヒーター、システムキッチン、収納スペース、クローゼット、シューズボックス、人感センサー付照明、室内洗濯機置場、洗濯機置場、給湯、都市ガス、フローリング、都市ガス給湯、エアコン、インターネット対応、オートロック、モニタ付オートロック、モニタ付インターホン、ディンプルキー、防犯カメラ、バルコニー、エレベーター、宅配BOX



物件種目	貸マンション
最寄駅	若松河田
間取タイプ	ワンルーム
賃貸条件	賃料 109,000円 礼金1ヶ月 敷金1ヶ月 保証金なし

物件所在地	東京都新宿区余丁町 7-2		
交通	都営大江戸線 若松河田 徒歩5分		
建物	建物名	ラ・コスタ新宿余丁町 905	
	構造・規模	RC 10階建/9階部分	
	使用部分積	26.89㎡	
	間取内訳	洋8.1	
築年月	2011年03月	契約期間	2年
管理費等	12,000円/月 共益費なし 雑費なし		
駐車場			
現況	居住中	入居日	相談
設備	B・T別、シャワー、追焚機能浴室乾燥機、トイレ、温水洗浄便座、洗面所、洗面台、洗面所独立、2口コンロ、IHクッキングヒーター、システムキッチン、収納スペース、クローゼット、シューズボックス、人感センサー付照明、室内洗濯機置場、洗濯機置場、給湯、都市ガス、フローリング、都市ガス給湯、エ...		
保険等	要 2年21,000円		
備考	2/15解約予定、築4分譲マンション！ベットの可！(小型犬または猫1匹まで) プレミアデスク2年間(24時間緊急サポート) 12,000円(税別) / ルームクリーニング費用 退去時借主負担 / 解約予告2ヶ月前 / 短期滞り納金有(1年以内の解約は賃料の2ヶ月分) / PET飼育時 礼金1ヶ月プラス / 駐車場・駐輪場・バイク置場の共用部につきましては【日本住宅管理 03-6214-2512(マンション管理会社)】まで直接問合せ下さい。更新料:新賃料1ヶ月 賃貸保証:加入費エポスカード【ルーム1D】月額総賃料の50%/月次保証料、月額総賃料の1.5%【アーケ貸保証】月 鍵交換代等:有 49,500円~ 利用駅1:東京メトロ丸の内線東新宿 徒歩8分 利用駅2:都営新宿線増橋徒歩11分		

この図面は物件情報の一部を抜粋して掲載しております。(現況優先)  
付帯条件や別途料金等が発生する場合がありますのでご確認ください。

at home

infosheet 物件番号 10647432045



**みずべや**  
水商売のお部屋

TEL 03-6279-2032  
LINE ID 62792032  
新宿区西新宿7-12-3小島ビル3F



**みずべや**  
歌舞伎のお部屋

TEL 03-6205-5732  
LINE ID 62792032  
新宿区歌舞伎町1-8-3 良川ビル2F(あずま通り)





## トーションフェニックス中野新橋パインアイル

502号室

TVモニタ付オートロック 宅配ボックス インターネット無料 CATV導入 エレベーター  
【二人入居可】

【外観】



【間取り図】



※図面と現状が異なる場合は現状優先となります。

賃料	118,000円		
管理費等	12,000円	間取り	1K
敷金	1ヶ月	礼金	1ヶ月
償却金	-	保証金	-
物件種別	マンション		
建物所在地	東京都中野区本町3丁目9-5		
交通	東京メトロ丸ノ内線 中野新橋 徒歩3分 東京メトロ丸ノ内線 新中野 徒歩11分		
間取詳細	洋室(11畳)		
構造・規模	鉄筋コンクリート 5階建 5階		
専有面積	41.77㎡	向き	東
築年月	2002年7月17日	契約期間	2年
入居時期	相談	更新料	1ヶ月(新賃料)
設備	2口ガス(グリル付)独立洗面台 浴室換気乾燥機 追焚 温水洗浄便座 食器洗浄乾燥機 浄水器		
その他費用	[一時金] 鍵交換費用(税込): 22,000円 [月次費用] 家財保険+付帯サービス(税込): 1,575円 [備考] ■ 契約時: 当月分+翌月分の賃料・管理費をお支払い頂きます ■ 解約時: ルームクリーニング費用及び借主負担分の原状回復費用をお支払い頂きます		
保証会社	必須 初回保証料=合計賃料×50%(法人50%)、月額保証料=合計賃料×1%		
備考	■ 民泊利用不可 ■ 自転車: 月額1,000円 ※要空き確認・2年分一括払い ■ 部屋タイプ: L※内装は入居前までに変更となる場合がございます		

情報更新日 2020年12月9日



**みずべや**  
水商売のお部屋

TEL 03-6279-2032  
LINE ID 62792032  
新宿区西新宿7-12-3小島ビル3F



**みずべや**  
歌舞伎のお部屋

TEL 03-6205-5732  
LINE ID 62792032  
新宿区歌舞伎町1-8-3 良川ビル2F(あずま通り)



# 貸マンション

## 大久保駅

(仮)新宿 THE NORTH レジデンス(シンジュクザノースレジデンス) 408

間取り  
1K

専有面積  
25.27㎡

築年月  
2019年08月

### チェックポイント！

バイク置場有,駐輪場有,主要採光面：北東向き,ペット相談,二人入居可,デザイナーズ,外観タイル張り,B・T別,オートバス,シャワー,浴室乾燥機,トイレ,ガスコンロ付,2口コンロ,システムキッチン,クローゼット,シューズボックス,室内洗濯機置場,給湯,プロパンガス,フローリング,エアコン,C,S,B S端子,CATV,インターネット使用料無料,モニタ付オートロック,エレベーター,宅配BOX



物件種目	貸マンション
最寄駅	大久保
間取タイプ	1K
賃貸条件	賃料 119,000円 礼金1ヶ月 敷金1ヶ月 保証金なし

物件所在地	東京都新宿区北新宿1丁目 23-17		
交通	J R 総武・中央緩行線 大久保 徒歩6分		
建物	建物名	(仮)新宿 THE NORTH レジデンス(シンジュクザノースレジデンス) 408	
	構造・規模	RC 5階建/4階部分	
	使用部分積	25.27㎡	
	間取内訳		
築年月	2019年08月	契約期間	2年
管理費等	なし 共益費22,000円/月 雑費なし		
駐車場			
現況	空家	入居日	即時
設備	B・T別,オートバス,シャワー,浴室乾燥機,トイレ,ガスコンロ付,2口コンロ,システムキッチン,クローゼット,シューズボックス,室内洗濯機置場,給湯,プロパンガス,フローリング,エアコン,C,S,B S端子,CATV,インターネット使用料無料,モニタ付オートロック,エレベーター,宅配BOX		
保険等	要 2年22,000円		
備考	■入居中サポート21450円 ■抗菌代16500円 ■事務手数料11000円 ■鍵交換代22000円 ■火災保険22000円 保証金償却:解約時1ヶ月 更新料:新賃料1.5ヶ月 賃貸保証:利用可 保証会社必須 総賃料~50% 利用駅1:JR山手線 新大久保 徒歩10分 利用駅2:JR山手線 新宿 徒歩15分		

この図面は物件情報の一部を抜粋して掲載しております。(現況優先)  
付帯条件や別途料金等が発生する場合がありますのでご確認ください。

at home

infosheet 物件番号 10061178052



TEL 03-6279-2032  
LINE ID 62792032  
新宿区西新宿7-12-3小島ビル3F



TEL 03-6205-5732  
LINE ID 62792032  
新宿区歌舞伎町1-8-3 良川ビル2F(あずま通り)



## ZOOM新宿南First

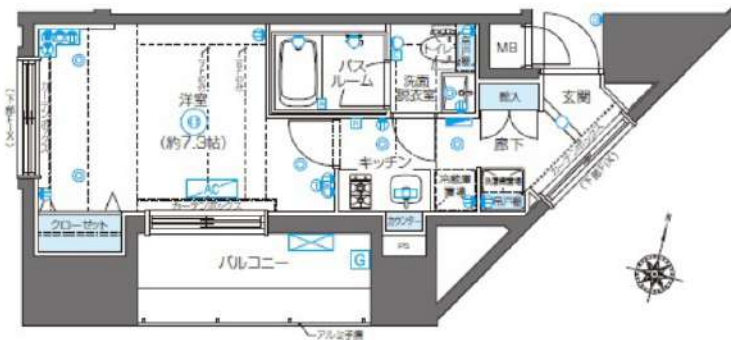
703号室

TVモニター付オートロック 宅配ボックス インターネット無料 Wi-Fi完備 エレベーター  
**【ペット可】 【デザイナーズマンション】**

【外観】



【間取り図】



ZOOM新宿南First/平面詳細図/タイプ

賃料	124,000円		
管理費等	10,000円	間取り	1K
敷金	1ヶ月	礼金	1ヶ月
償却金	無	保証金	無
物件種別	マンション		
建物所在地	東京都渋谷区千駄ヶ谷5丁目31番2号		
交通	山手線 代々木 徒歩5分 東京メトロ丸ノ内線 新宿三丁目 徒歩5分		
間取詳細	洋室(7.3畳)		
構造・規模	鉄筋コンクリート 13階建 7階		
専有面積	27.39㎡	向き	南
築年月	2014年11月25日	契約期間	2年
入居時期	2021年1月中旬	更新料	1ヶ月(新賃料)
設備	角部屋 二面採光 2口ガス バス・トイレ別 浴室換気乾燥機 追い焚き エアコン フローリング 室内洗		
その他費用	[一時金] 鍵交換費用(税込): 22,000円 [月次費用] 家財保険+付帯サービス(税込): 1,475円 [備考] ■ 契約時: 当月分+翌月分の賃料・管理費をお支払い頂きます ■ ペット飼育時: 敷金1ヶ月追加(別途飼育細則参照・要申請書) ■ 解約時: ルームクリーニング費用及び借主負担分の原状回復費用をお支払い頂きます		
保証会社	必須 初回保証料=合計賃料×50%(法人50%)、月額保証料=合計賃料×1%		
備考	■ 民泊利用不可 ■ 自転車: 月額500円 ※要空き確認・2年分一括払い ■ 部屋タイプ: I		

※図面と現状が異なる場合は現状優先となります。

情報更新日 2020年11月24日



**みずいべや**  
水商売のお部屋

**TEL 03-6279-2032**  
**LINE ID 62792032**  
新宿区西新宿7-12-3小島ビル3F



**みずいべや**  
歌舞伎のお部屋

**TEL 03-6205-5732**  
**LINE ID 62792032**  
新宿区歌舞伎町1-8-3 良川ビル2F(あずま通り)



## ZOOM中野坂上

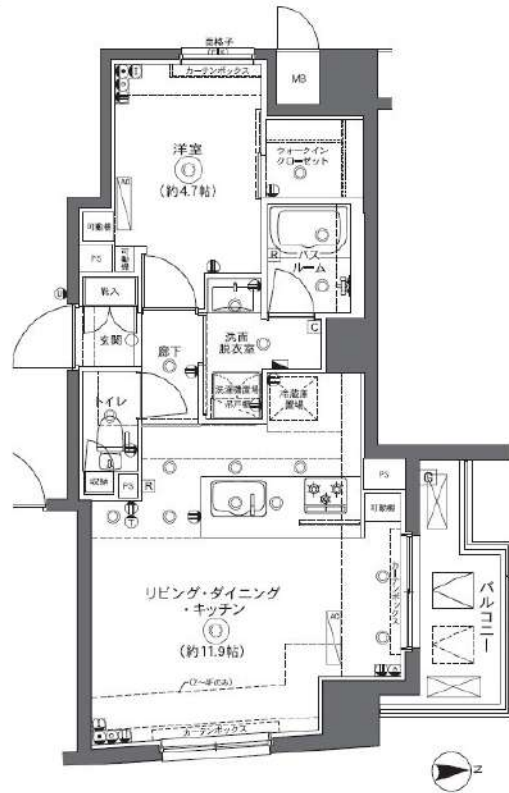
## 404号室

TVモニター付オートロック 宅配ボックス インターネット無料 Wi-Fi完備 エレベーター  
**【デザイナーズマンション】 【ペット可】 【二人入居可】**

【外観】



【間取り図】



※図面と現状が異なる場合は現状優先となります。

賃料	178,000円		
管理費等	10,000円	間取り	1LDK
敷金	1ヶ月	礼金	1ヶ月
償却金	-	保証金	-
物件種別	マンション		
建物所在地	東京都中野区中央1丁目21-2		
交通	都営大江戸線 中野坂上 徒歩4分 東京メトロ丸ノ内線 中野坂上 徒歩4分		
間取詳細	LDK(11.9畳) LDK(4.7畳)		
構造・規模	鉄筋コンクリート7階建4階		
専有面積	44.58㎡	向き	北
築年月	2018年2月26日	契約期間	2年
入居時期	相談	更新料	1ヶ月(新賃料)
設備	3口ガス・グリル 独立洗面台 脱衣室 浴室換気乾燥機 追焚 温水洗浄便座 ウォークインクローゼット		
その他費用	[一時金] 鍵交換費用(税込): 22,000円 [月次費用] 家財保険+付帯サービス(税込): 1,575円 [備考] ■ 契約時: 当月分+翌月分の賃料・管理費をお支払い頂きます ■ ペット飼育時: 敷金1ヶ月追加(別途飼育細則参照・要申請書) ■ 解約時: ルームクリーニング費用及び借主負担分の原状回復費用をお支払い頂きます		
保証会社	必須 初回保証料=合計賃料×50%(法人50%)、月額保証料=合計賃料×1%		
備考	■ 民泊利用不可 ■ 自転車: 月額500円 (契約時2年間一括払い※台数要確認) ■ 部屋タイプ: A-D		

情報更新日 2020年12月25日



**みずいべや**  
水商売のお部屋

**TEL 03-6279-2032**  
**LINE ID 62792032**  
新宿区西新宿7-12-3小島ビル3F



**みずいべや**  
歌舞伎のお部屋

**TEL 03-6205-5732**  
**LINE ID 62792032**  
新宿区歌舞伎町1-8-3 良川ビル2F(あずま通り)

