

貸マンション

三田駅

ステージファースト慶應三田(ステージファーストケイオウミタ) 901

間取り
1K

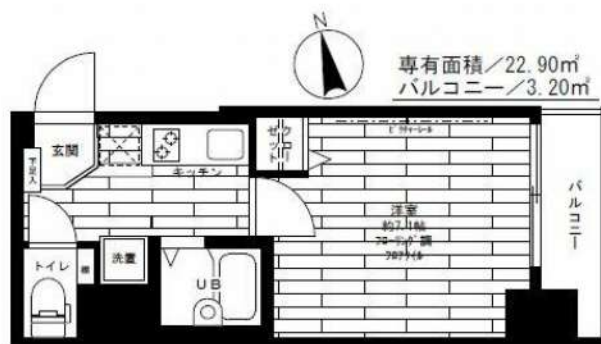
専有面積
22.90㎡

築年月
2002年08月



チェックポイント!

主要採光面: 東向き, 外観タイル張り, 常時ゴミ出し可能, 分譲タイプ, 角部屋, B・T別, シャワー, 浴室乾燥機, トイレ, 温水洗浄便座, 洗面台, ガスコンロ付, 2口コンロ, システムキッチン, 収納スペース, クローゼット, シューズボックス, 照明器具, 室内洗濯機置場, 洗濯機置場, 給湯, 都市ガス, フローリング, 冷房, 暖房, エアコン, B S端子, インターネット対応, CATVインターネット, オートロック, モニタ付オートロック, モニタ付インターホン, 防犯カメラ, バルコニー, エレベーター, 宅配BOX



物件種目	貸マンション
最寄駅	三田
間取タイプ	1K
賃貸条件	賃料 93,000円 礼金1ヶ月 敷金1ヶ月 保証金なし

物件所在地	東京都港区芝5丁目14-17		
交通	都営浅草線 三田 徒歩5分		
建物	建物名	ステージファースト慶應三田(ステージファーストケイオウミタ) 901	
	構造・規模	SRC 12階建 地下1階/9階部分	
	使用部分積	22.90㎡	
	間取内訳	洋室7.1畳/K1.5畳	
築年月	2002年08月	契約期間	2年
管理費等	なし 共益費5,000円/月 雑費なし		
駐車場			
現況	空家	入居日	即時
設備	B・T別, シャワー浴室乾燥機, トイレ, 温水洗浄便座, 洗面台, ガスコンロ付, 2口コンロ, システムキッチン, 収納スペース, クローゼット, シューズボックス, 照明器具, 室内洗濯機置場, 洗濯機置場, 給湯, 都市ガス, フローリング, 冷房, 暖房, エアコン, B S端子, インターネット対応, CATVインタ...		
保険等	要 2年20,000円		
備考	分譲賃貸 山手線沿線 解約時敷金償却1ヶ月 保証金償却: 解約時1ヶ月 鍵交換代: 19,800円 アクト安心ライブ24:16,500円 システム利用料: 275円/月 更新料: 新賃料1ヶ月 賃貸保証: 加入要 月額費用の40~50% (最低金額25,000円)、1年毎に更新保証料10,000円がかかります。 利用駅1: JR山手線田町 徒歩6分 利用駅2: 都営大江戸線 赤羽橋 徒歩11分		



TEL 03-6279-2032
LINE ID 62792032
水商売のお部屋
新宿区西新宿7-12-3小島ビル3F



TEL 03-6205-5732
LINE ID 62792032
歌舞伎のお部屋
新宿区歌舞伎町1-8-3 良川ビル2F(あずま通り)

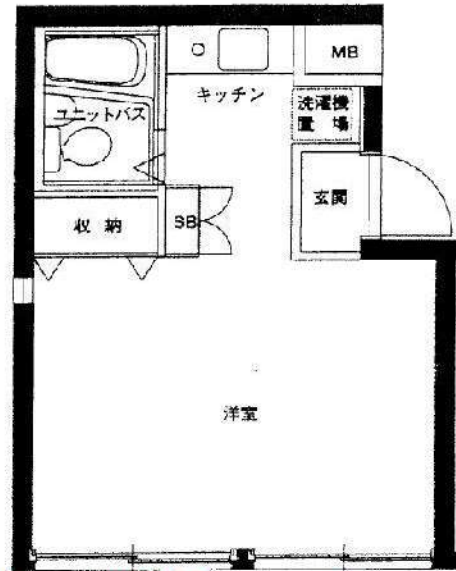




- ◆保証会社(選択できません)
いえらぶ
クレディンセン
全保連
※いずれの保証会社も初回保証料: 賃料等の50%
更新保証料: 1万円/年
- ◆火災保険加入必須: 2年2万円
- ◆更新料: 新賃料の1ヶ月分
更新事務手数料: 新賃料の0.3ヶ月分(税別)
- ◆特約
・1年未満の解約の場合、短期解約違約金あり
(総賃料1ヶ月分)
- ◆その他
・外国籍の方のご入居もご相談ください

★設備一覧★

- 三点ユニット ●室内洗濯置場 ●オートロック ●宅配ボックス
 - ゴミ置場 ●収納スペース ●TVモニター付インターホン ●エアコン
- ※図面と現況が異なる場合は現況を優先させていただきます。



分譲賃貸マンション

種目	賃貸マンション		
物件名	ジェイパーク恵比寿(107号室)		
間取り	1R		
賃貸条件	月額	93,000円	
	敷金	0.5ヶ月	・礼金 1.0ヶ月
所在地	〒150-0013 東京都渋谷区恵比寿2-16-4		
交通	JR山手線「恵比寿」駅 徒歩9分		
	日比谷線「広尾」駅 徒歩9分		
建物概要	構造	RC造7階建	
	専有面積	21.68㎡	
	総戸数	38戸	
築年月日	1996年7月		
契約期間	2年		
管理費	月額7,000円		
24時間かけつけサポート	2年15,000円(税別)		
現況	空室	入居日	相談
	オートロック		
	宅配ボックス		
本体設備	TVモニター付インターホン		
	エアコン		
	エレベーター		
	更新料: 新賃料1ヶ月分		
更新事務手数料: 新賃料0.3ヶ月分(税別)			
火災保険要加入(2年20,000円)			
入居時鍵交換代: 25,000円(税別)			
退去時ハウスクリーニング費用(エアコン洗浄費含む) 50,000円(税別)			



みずべや
水商売のお部屋

TEL 03-6279-2032
LINE ID 62792032
新宿区西新宿7-12-3小島ビル3F



みずべや
歌舞伎のお部屋

TEL 03-6205-5732
LINE ID 62792032
新宿区歌舞伎町1-8-3 良川ビル2F(あずま通り)



貸マンション

武蔵小山駅

サンヒューレ目黒 401

間取り
1K

専有面積
24.92㎡

築年月
2013年06月



チェックポイント！

B・T別,シャワー,追焚機能,浴室乾燥機,温水洗浄便座,シャワー付洗面化粧台,ガスコンロ可,システムキッチン,浄水器,室内洗濯機置場,室内物干し,給湯,都市ガス,フローリング,エアコン,B S端子,オートロック,モニタ付インターホン,防犯カメラ,バルコニー,エレベーター



物件種目	貸マンション
最寄駅	武蔵小山
間取タイプ	1K
賃貸条件	賃料 100,000円 礼金1ヶ月 敷金なし 保証金なし

物件所在地	東京都目黒区目黒本町5丁目 22番24		
交通	東急目黒線 武蔵小山 徒歩7分		
建物	建物名	サンヒューレ目黒 401	
	構造・規模	RC 5階建/4階部分	
	使用部分積	24.92㎡	
	間取内訳	洋6.6・K	
築年月	2013年06月	契約期間	2年
管理費等	なし 共益費5,000円/月 雑費なし		
駐車場	なし		
現況	居住中	入居日	2020年12月下旬予定
設備	B・T別,シャワー,追焚機能,浴室乾燥機,温水洗浄便座,シャワー付洗面化粧台,ガスコンロ可,システムキッチン,浄水器,室内洗濯機置場,室内物干し,給湯,都市ガス,フローリング,エアコン,B S端子,オートロック,モニタ付インターホン,防犯カメラ,バルコニー,エレベーター		
保険等	要		
備考	契約時にクリーニング費として、¥40000が必要となります。 町内会費：150円/月 更新料：なし 賃貸保証：加入要 契約時保証委託料：22,000円 月額保証委託料：賃料総額の2.2%又は5.5% 利用駅1：東急目黒線 西小山 徒歩9分 利用駅2：東急目黒線 洗足 徒歩17分		



みずいべや
水商売のお部屋

TEL 03-6279-2032
LINE ID 62792032
新宿区西新宿7-12-3小島ビル3F



みずいべや
歌舞伎のお部屋

TEL 03-6205-5732
LINE ID 62792032
新宿区歌舞伎町1-8-3 良川ビル2F(あずま通り)



貸マンション

六本木駅

グランド・ガーラ西麻布(グランド・ガーラニシアザブ) 602

間取り
1K

専有面積
24.00㎡

築年月
2003年03月

3駅3路線利用可能！
大型分譲賃貸マンション！

チェックポイント！

駐輪場有,主要採光面：東向き,社宅可,事務所使用不可,SOHO使用不可,楽器不可,ペット不可,保証人不要,分譲タイプ,B・T別,浴室乾燥機,トイレ,温水洗浄便座,洗面所,洗面台,システムキッチン,収納スペース,シューズボックス,室内洗濯機置場,洗濯機置場,都市ガス,冷房,暖房,エアコン,CATV,オートロック,防犯カメラ,バルコニー,エレベーター,宅配BOX



物件種目	貸マンション
最寄駅	六本木
間取タイプ	1K
賃貸条件	賃料 113,000円 礼金2ヶ月 敷金1ヶ月 保証金なし

物件所在地	東京都港区西麻布1丁目12-3		
交通	東京メトロ日比谷線 六本木 徒歩10分		
建物	建物名	グランド・ガーラ西麻布(グランド・ガーラニシアザブ) 602	
	構造・規模	RC 15階建/6階部分	
	使用部分積	24.00㎡	
	間取内訳	洋 7.3	
築年月	2003年03月	契約期間	2年
管理費等	なし 共益費 9,000円/月		
駐車場	なし		
現況	居住中 2020年12月31日退去予定	入居日	2021年1月下旬予定
設備	B・T別浴室乾燥機,トイレ,温水洗浄便座,洗面所,洗面台,システムキッチン,収納スペース,シューズボックス,室内洗濯機置場,洗濯機置場,都市ガス,冷房暖房,エアコン,CATV,オートロック,防犯カメラ,バルコニー,エレベーター,宅配BOX		
保険等	要 2年20,000円		
備考	女性も安心して暮らせるオートロック、防犯カメラ完備の分譲賃貸マンション！3駅3路線利用可能で通勤通学に大変便利な立地です。また周辺は大使館に囲まれた品格と落ち着きのある邸宅地となっています。安心入居サポート：16,500円 消臭・除菌費用：16,500円 更新料：新賃料1ヶ月 賃貸保証：加入要 初回保証料は賃料共益費(月額総支払額)の50%(他プランあり) 鍵交換代等：有 27,500円～クレジット決済：初期費用可 利用駅1：東京メトロ千代田線 乃木坂 徒歩1分 利用駅2：東京メトロ日比谷線 広尾 徒歩14分		



新宿本店
みずべや
水商売のお部屋

TEL 03-6279-2032
LINE ID 62792032
新宿区西新宿7-12-3小島ビル3F



歌舞伎町
みずべや
歌舞伎のお部屋

TEL 03-6205-5732
LINE ID 62792032
新宿区歌舞伎町1-8-3 良川ビル2F(あずま通り)



貸マンション

青山一丁目駅

パレステュディオ赤坂式番館

間取り
1K

専有面積
19.50㎡

築年月
2004年06月



定期借家

チェックポイント！

駐輪場有、主要採光面：北西向き高層者相映、デザイナーズ外観タイル張り、常時ゴミ出し可能分譲タイプ24時間換気システム、1T重畳対応物件、閑静な住宅街、B・T別シャワー浴室暖房浴室乾燥機、トイレ温水洗浄便座洗面台、ガスコンロ付、2口コンロ独立型キッチンシステムキッチン、グリル、収納スペース、全居室収納クローゼット、シューズボックス、ベッド、冷蔵庫、洗濯乾燥機、衣類乾燥機、照明器具家具付き、家電付、間接照明、人感センサー付照明、ダウンライト、フットライト、室内洗濯機置場、洗濯機置場、給湯都市ガス、フローリング、全居室フローリング、冷房、暖房、エアコン、全居室エアコン、B5端子インターネット対応、光ファイバー、オート...



物件種目	貸マンション
最寄駅	青山一丁目
間取タイプ	1K
賃貸条件	賃料 117,000円 礼金1ヶ月 敷金なし 保証金なし

物件所在地	東京都港区赤坂8丁目		
交通	東京メトロ銀座線 青山一丁目 徒歩9分		
建物	建物名	パレステュディオ赤坂式番館	
	構造・規模	RC 5階建/3階部分	
	使用部分積	19.50㎡	
	間取内訳	洋室6.2畳/K2畳	
築年月	2004年06月	契約期間	2年
管理費等	10,500円/月 共益費なし 雑費なし		
駐車場	近有 40,000円/月		
現況	入居日	相談	
設備	B・T別シャワー浴室暖房浴室乾燥機、トイレ温水洗浄便座洗面台、ガスコンロ付、2口コンロ、独立型キッチン、システムキッチン、グリル、収納スペース、全居室収納、クローゼット、シューズボックス、ベッド、冷蔵庫、洗濯乾燥機、衣類乾燥機、照明器具、家具付き、家電付、間接照明、人感センサー...		
保険等	要 2年20,000円		
備考	家具家電付き(撤去相談可・撤去代有) インターネットWi-Fi 利用料17G無料短期違約金有り：半年未満賃料2カ月、1年未満賃料1カ月 鍵交換代：20,000円 クリーンコート代：30,000円 事務手数料：10,000円 賃貸保証：加入要 初回保証料総賃料の1.0%：更新料1万円/年 クレジット決済：初期費用可 利用駅1：東京メトロ千代田線 乃木坂 徒歩7分 利用駅2：東京メトロ千代田線 赤坂 徒歩9分		

新南本店
みずいべや
水商売のお部屋

TEL 03-6279-2032
LINE ID 62792032
新宿区西新宿7-12-3小島ビル3F

歌舞伎町
みずいべや
歌舞伎のお部屋

TEL 03-6205-5732
LINE ID 62792032
新宿区歌舞伎町1-8-3 良川ビル2F(あずま通り)



リクレイシア西麻布 | 番館

号室	賃料
1302	118,000円

★六本木、麻布十番、表参道など多様な町並に囲まれた西麻布★



写真はイメージです。
インターネットはシーファイブのみ利用可

■保証会社加入必須

- I、新日本信用保証
 - ①初回賃料総額4.0% (年額1万円)
 - ②初回賃料総額8.0% (年額無)
 - ③学生プラン初回3万円4年間年額無 (5年目～年額1万円) ※要学生証コピー
口座振替手数料 200円 (税抜) /月
- II、クレディセゾン
 - ①初回賃料総額4.0% (年額1万円更新)
※賃料(管理費込)が15万円以上年額1.4万円
 - ②学生プラン初回1.5万円年額1万円 ※要学生証コピー

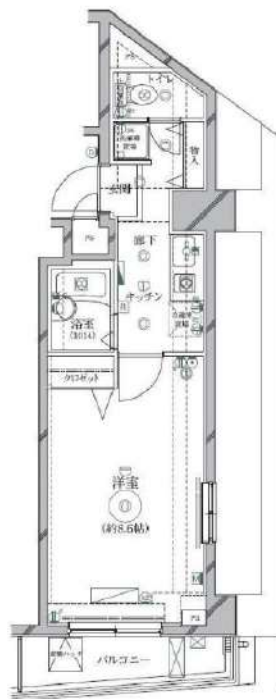
◆契約時必要書類◆

- ご契約者様
- ・顔写真付身分証明書(1stコピー)
 - ・健康保険証(1stコピー)
 - ・住民票※マイナンバー非掲載
- ご入居者様
- ・顔写真付身分証明書(1stコピー)

分譲賃貸マンション

インターネット(Wi-Fi) 無料!

ペット飼育可能 保証金2ヶ月 (退去時償却)



図面が現状と異なる場合は現状優先とします。
更新料: 新賃料の1.5ヶ月分

管理費	10,000円		
敷金	0ヶ月	礼金	0ヶ月
所在地	東京都港区 西麻布2丁目25-26		
交通	東京メトロ日比谷線 六本木 徒歩12分 東京メトロ日比谷線 広尾 徒歩13分		
構造	鉄骨鉄筋コンクリート(SRC造) 14階建		
専有面積	27.4㎡	開口部方位	南
総戸数	38戸	間取り	1K
築年月	2003/12	契約期間	2年
駐車場	駐輪場有り無料		
入居日	1月下旬 12/29退去(入居中)		
設備等	都市ガス、公共下水、宅配BOX、バス・トイレ別、室内洗濯機置き場、角部屋、2階以上の物件、最上階の物件、ペット相談、ガスコンロ、システムキッチン、フローリング、バルコニー、エレベーター、CSアンテナ、BSアンテナ、エアコン、防犯カメラ、温水洗浄便座、ネット無料、暖房便座、2面採光、収納、下駄箱、モニタ付オートロック、ゴミ置場、シリンダーキー、二重床構造、24時間緊急通報システム、マルチメディアコンセント、人感照明センサー		
備考	※365日以内の解約の場合、短期解約違約金 賃料(管理費込)1ヶ月分 ※退去時ルームクリーニング代 44,000円(税抜) 室内除菌消臭代: 5,000円(税抜) 鍵交換料: 18,000円(税抜) 保険料: 20,000円 2年 解約予告: 1ヶ月前		



みずべや
水商売のお部屋

TEL 03-6279-2032
LINE ID 62792032
新宿区西新宿7-12-3小島ビル3F



みずべや
歌舞伎のお部屋

TEL 03-6205-5732
LINE ID 62792032
新宿区歌舞伎町1-8-3 良川ビル2F(あずま通り)



貸マンション

白金高輪駅

フロンティアコンフォート白金 0201

間取り
ワンルーム

専有面積
26.10㎡

築年月
2019年05月



チェックポイント！

フリーレント：1ヶ月(1年以内の解約の場合、賃料+管理費1ヶ月),主要採光面：北向き,B・T別,トイレ,洗面台,IHクッキングヒーター,システムキッチン,収納スペース,洗濯機置場,都市ガス,フローリング,エアコン,C S,B S端子,オートロック,モニタ付オートロック,防犯カメラ,エレベーター,宅配BOX



物件種目	貸マンション
最寄駅	白金高輪
間取タイプ	ワンルーム
賃料	賃料 126,000円
貸賃条件	礼金なし 敷金1ヶ月 保証金なし

物件所在地	東京都港区白金5丁目		
交通	東京メトロ南北線 白金高輪 徒歩10分		
建物	建物名	フロンティアコンフォート白金 0201	
	構造・規模	RC 5階建/2階部分	
	使用部分積	26.10㎡	
	間取内訳	洋0	
築年月	2019年05月	契約期間	2年
管理費等	なし 共益費 10,000円/月 雑費なし		
駐車場	なし		
現況	空家	入居日	即時
設備	B・T別,トイレ,洗面台,IHクッキングヒーター,システムキッチン,収納スペース,洗濯機置場,都市ガス,フローリング,エアコン,C S,B S端子,オートロック,モニタ付オートロック,防犯カメラ,エレベーター,宅配BOX		
保険等	要 2年19,000円		
備考	★2019年5月築!★ オートロックあり 更新料:新賃料1ヶ月 賃貸保証:加入要 Selecty(日本セーフティー) 要相談 利用駅1:東京メトロ日比谷線 広尾 徒歩11分 利用駅2:JR山手線 恵比寿 徒歩21分		



新宿本店
みずべや
水商売のお部屋

TEL 03-6279-2032
LINE ID 62792032
新宿区西新宿7-12-3小島ビル3F



歌舞伎町
みずべや
歌舞伎のお部屋

TEL 03-6205-5732
LINE ID 62792032
新宿区歌舞伎町1-8-3 良川ビル2F(あずま通り)



貸マンション

品川駅

ハーモニーレジデンス品川高輪 404

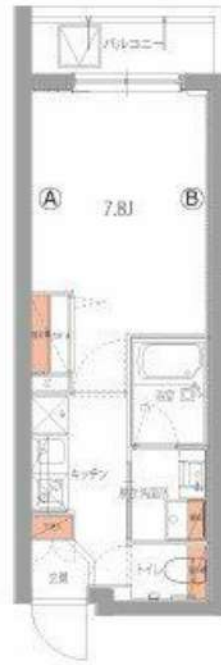
間取り
1K

専有面積
25.98㎡

築年月
2017年08月

チェックポイント！

主要採光面：北西向き、ベット相談、常時ゴミ出し可能、分譲タイプ、角部屋、B・T別、シャワー、浴室乾燥機、トイレ、温水洗浄便座、洗面所、洗面所独立、ガスコンロ可、2口コンロ、システムキッチン、収納スペース、クローゼット、シューズボックス、室内洗濯機置場、洗濯機置場、給湯、プロパンガス、フローリング、プロパンガス給湯、エアコン、CS、BS端子、CATV、インターネット対応、オートロック、モニター付オートロック、モニター付インターホン、ディンプルキー、防犯カメラ、エレベーター、宅配BOX



物件種目	貸マンション
最寄駅	品川
間取タイプ	1K
賃貸条件	賃料 141,500円 礼金なし 敷金なし 保証金なし

物件所在地	東京都港区高輪4丁目18-9		
交通	JR山手線 品川 徒歩9分		
建物	建物名	ハーモニーレジデンス品川高輪 404	
	構造・規模	RC 4階建 地下1階/4階部分	
	使用部分積	25.98㎡	
	間取内訳	洋7.4、K2	
築年月	2017年08月	契約期間	2年
管理費等	12,000円/月 共益費なし 雑費なし		
駐車場	なし		
現況	空家	入居日	即時
設備	B・T別、シャワー浴室乾燥機トイレ、温水洗浄便座、洗面所、洗面所独立、ガスコンロ可、2口コンロ、システムキッチン、収納スペース、クローゼット、シューズボックス、室内洗濯機置場、洗濯機置場、給湯、プロパンガス、フローリング、プロパンガス給湯、エアコン、CS、BS端子、CATV、インタ...		
保険等	要 2年18,400円		
備考	最上階角部屋！ベット飼育可（小型犬のみ 1匹まで）！プレミアムデスク2年間（24時間緊急サポート）12,000円（税別）／ルームクリーニング費用35,000円（税別）／解約予告2ヶ月前／短期違約金有（1年以内の解約は賃料の1ヶ月分）／PET飼育時 礼金1ヶ月プラス／駐輪場・バイク置場等の共用部につきましては【シノケンアメニティ（共用部連絡先）03-6860-3110】まで直接問合せ下さい。更新料：新賃料1ヶ月 賃貸保証：加入費【シノケン】月額総賃料の5.0%～（最低保証料5万円、連保付3万円）／次年度以降10,000円～※引落 鍵交換代等：有 41,800円～ 利用駅1：京急本線北品川徒歩12分 利用駅2：都営浅草線高輪台徒歩13分		



新南本店
みずいべや
水商売のお部屋

TEL 03-6279-2032
LINE ID 62792032
新宿区西新宿7-12-3小島ビル3F



歌舞伎町
みずいべや
歌舞伎のお部屋

TEL 03-6205-5732
LINE ID 62792032
新宿区歌舞伎町1-8-3良川ビル2F(あずま通り)



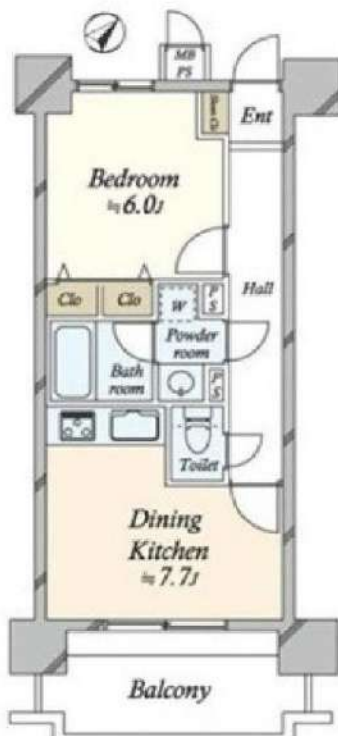
ライオンズマンション白金台

号室	賃料
305	142,000円

- ☆パウダールーム☆二面採光☆
- ☆3沿線利用可能☆コンビニ・スーパー至近☆



☆☆・・・礼金ゼロ・・・☆☆
最新空室状況をFAXします050-5305-5369



- ++++洋室6帖、LDK7.7帖++++
- エアコン
 - 独立洗面台
 - システムキッチン
 - バス・トイレ別
 - 外壁タイル貼り
 - 宅配ボックス
 - 敷地内ゴミ置き場
 - オートロック
 - メールボックス
 - 下足入れ
 - クローゼット
 - 室内洗濯機置き場
 - 浴室換気乾燥機
 - エレベータ
 - 24時間セキュリティ
 - BSアンテナ(要確認)
 - インターネット環境
 - 駐車場/駐輪場(要空確認)

【個人契約】契約者：住民票、顔写真付身分証ファーストコピー（運転免許証+保険証）、家賃引落口座、銀行印、源泉徴収票
保証人：連帯保証人権状書、印鑑証明、顔写真付身分証ファーストコピー（運転免許証+保険証）、源泉徴収票
【法人契約】契約者：会社簿本、印鑑証明/入居者：住民票、顔写真付身分証ファーストコピー
保証人：連帯保証人権状書、印鑑証明、源泉徴収票

図面が現状と異なる場合は現状優先とします。
更新料：新賃料の1ヶ月分

管理費	10,000円		
敷金	1ヶ月	礼金	0ヶ月
所在地	東京都港区 白金台1丁目2-12		
交通	東京メトロ南北線 白金台 徒歩5分 都営三田線 白金高輪 徒歩6分 都営浅草線 高輪台 徒歩8分		
構造	鉄骨鉄筋コンクリート(SRC造)15階建		
専有面積	37.31㎡	開口部方位	東
総戸数	90戸	間取り	1DK
築年月	1999/01	契約期間	2年
入居日	相談 12/30退去		
設備等	都市ガス、公共下水、オートロック、宅配BOX、B・T別、洗濯機置き場室内、2階以上の物件、2人入居可、システムキッチン、バルコニー、エレベーター、BSアンテナ、エアコン、外国人相談、独立洗面台、ルームシェア相談、光ファイバー、入居条件水商売相談、収納、下駄箱、セキュリティシステム、敷地内ゴミ置き場		
備考	<ul style="list-style-type: none"> ・敷金契約時1ヶ月分償却/原状回復費含む ・火災保険料20,000円/2年間 ・鍵交換代25,000円税別 ・契約事務手数料10,000円税別 ・保証人不要システム利用可能 ・オリコフォレントインシュア 初回賃料総額の50%～ ・オリコ利用時のみ家賃収納代行手数料、月額300円税別 ・解約予告1ヶ月前 ・生活保護不可 		



みずべや
水商売のお部屋

TEL 03-6279-2032
LINE ID 62792032
新宿区西新宿7-12-3小島ビル3F



みずべや
歌舞伎のお部屋

TEL 03-6205-5732
LINE ID 62792032
新宿区歌舞伎町1-8-3 良川ビル2F(あずま通り)



芝浦アイランド ケーブルタワー

分譲賃貸マンション

賃料	260,000 円
管理費	15,000 円
敷金	1 カ月
礼金	1 カ月
所在地	港区芝浦 4-19-1
交通	JR 山手線『田町』駅徒歩 12 分
専有面積	54.10 m ²
規模・構造	鉄筋コンクリート造地階付 48 階建
築年月	平成 18 年 10 月
階数	48 階部分
契約形態	定期借家契約 (再契約型)
再契約料	新賃料の 1 カ月分 (別途消費税)
現況	12/24 退去予定
解約予告	1 カ月前
<p>※図面と現状が異なる場合は現状優先とさせていただきます。 ※当社規定の保険に加入して頂きます。(22,000 円〜/2 年) ※保証人をお願いする場合がございます。 ※契約時: アクトコール加入 15,000 円 (税別) /2 年 ※退去時: 室内クリーニング費用別途負担有り エアコン内部洗浄費用負担有り ※社宅契約 (普通借) 相談可 ※再契約時: 事務手数料 10,000 円 (税別) ※室内・共用部: 禁煙 【契約時任意項目】 ※光触媒消臭スプレー: 25,000 円 (税別) ※鍵交換費用: 50,000 円 (税別)</p>	



48階部分・最上階!
バルコニーからは
東京タワー、六本木ヒルズ
を望む眺望です!

管理体制良好
24 時間有人管理

◆保証会社要加入◆
初回保証料 50%~
(詳細はお問合せ下さい)



ケーブルタワーがある「芝浦アイランド」内には、住民のための複合商業施設が多数あります。買い物施設や医療施設、教育施設などもあり、生活便利です。

- ◇エントランス&ガーデンエントランスホール・ペットエントランス ◇プライベートガーデン
- ◇スタディールーム ◇キッズプレイルーム ◇ゲストパーキング ◇スカイゲストルーム
- ◇ランドリールーム ◇会議室 ◇洗車スペース ◇居住者専用コンビニエンスストア
- ◇BBQガーデン ◇パーティールーム ◇ビューラウンジ etc...

新着本店
みずべや
水商売のお部屋

TEL 03-6279-2032
LINE ID 62792032
新宿区西新宿7-12-3小島ビル3F

歌舞伎町
みずべや
歌舞伎のお部屋

TEL 03-6205-5732
LINE ID 62792032
新宿区歌舞伎町1-8-3 良川ビル2F(あずま通り)

