

収納スペース付！

物件の目の前に、東急バス「目黒消防署」バス停有！
入居日：2021年2月中旬予定

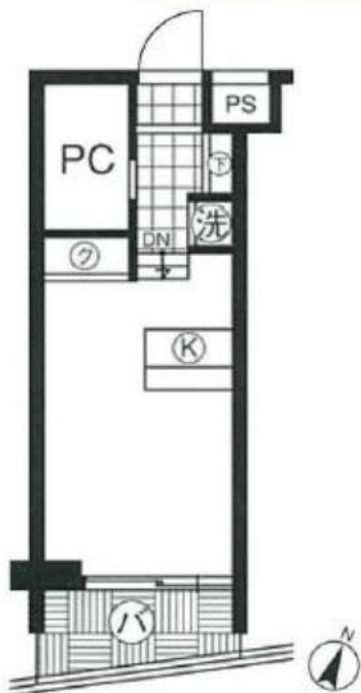
1R

マンション

79,000円

スカイコート学芸大学壱番館

203



東急東横線 学芸大学

徒歩17分

所在地	東京都目黒区中町1丁目25-8		
構造 規模	構造・規模	鉄筋コンクリート造	5階建
	専有面積	21.09㎡	(6.4坪)
	築年月日	2003年07月31日	
契約 条件	管理費	8,000円	
	保証金	1ヶ月分(賃料+管理費)	
	礼金	0ヶ月	
	更新料	1ヶ月	
	住宅保険	20,000円	
	鍵交換費用	20,000円(別途消費税)	
	毎月かかる費用	月額事務手数料700円(税別)・緊急サポート24利用料500円	

設備
防犯カメラ、敷地内にゴミ置場、バルコニー、エレベーター、TVモニター付オートロック、宅配ボックス、駐輪場、インターネット対応、外壁タイル貼り、人感センサー付照明、シューズボックス、システムキッチン、ガスコンロ、2口、浴室換気乾燥機、バス・トイレ別、ウォシュレット、室内洗濯機置場、洗面所、洗面台、収納スペース、TVモニター付インターホン、クローゼット、エアコン、フローリング

- ・保証金（契約時償却）は解約時のルームクリーニング代に充当し、償却します。（故意・過失は別途負担）
- ・保証会社加入必須（初回保証料・賃料等の40%※初回保証料は初回引落時に家賃等と合算して引落になります。）
保証会社の利用料として、月額事務手数料700円(税別)が引落開始時より毎月かかります。
※法人契約の場合は条件が異なります。（初回保証料・賃料等の50%[最低保証料2万円]、年間保証料1万円）
- ・更新料（新賃料）・解約予告（2ヶ月前）。
- ・図面・設備・概要が異なる場合は、現況を優先致します。



みずべや
水商売のお部屋

TEL 03-6279-2032
LINE ID 62792032
新宿区西新宿7-12-3小島ビル3F



みずべや
歌舞伎のお部屋

TEL 03-6205-5732
LINE ID 62792032
新宿区歌舞伎町1-8-3 良川ビル2F(あずま通り)



貸マンション

学芸大学駅

i ON MEGURO W(アイオンメグロウエスト) 501

間取り
ワンルーム

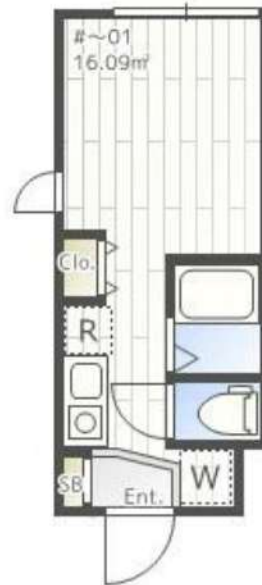
専有面積
16.09㎡

築年月
2019年07月



チェックポイント！

主要採光面：北向き,事務所使用不可,SOHO使用不可,楽器不可,ペット不可,角部屋,オール電化,B・T別,シャワー,浴室乾燥機,トイレ,温水洗浄便座,IHクッキングヒーター,システムキッチン,収納スペース,クローゼット,シューズボックス,室内洗濯機置場,洗濯機置場,室内物干し,給湯,フローリング,全居室フローリング,エアコン,インターネット対応,オートロック,モニタ付オートロック,モニタ付インターホン,火災警報器(報知機),宅配BOX



物件種目	貸マンション
最寄駅	学芸大学
間取タイプ	ワンルーム
賃料条件	賃料 87,000円
	礼金1ヶ月 敷金1ヶ月 保証金なし

物件所在地	東京都目黒区目黒本町2丁目4-4		
交通	東急東横線 学芸大学 徒歩12分		
建物	建物名	i ON MEGURO W(アイオンメグロウエスト) 501	
	構造・規模	RC 5階建/5階部分	
	使用部分積	16.09㎡	
	間取内訳		
築年月	2019年07月	契約期間	2年
管理費等	5,000円/月		
駐車場	なし		
現況	空家	入居日	即時
設備	B・T別,シャワー,浴室乾燥機,トイレ,温水洗浄便座,IHクッキングヒーター,システムキッチン,収納スペース,クローゼット,シューズボックス,室内洗濯機置場,洗濯機置場,室内物干し,給湯,フローリング,全居室フローリング,エアコン,インターネット対応,オートロック,モニタ付オートロック...		
保険等	要 2年17,000円		
備考	1年未満の解約は短期違約金あり。オール電化 更新料:新賃料1ヶ月 賃貸保証:加入要 エポス、全保連、エルズ 賃料+管理費の50% 鍵交換等:有 16,500円~		



新南本店

みずいば

水商売のお部屋

TEL 03-6279-2032

LINE ID 62792032

新宿区西新宿7-12-3小島ビル3F

歌舞伎町
みずいば

みずいば

歌舞伎のお部屋

TEL 03-6205-5732

LINE ID 62792032

新宿区歌舞伎町1-8-3 良川ビル2F(あずま通り)



貸マンション

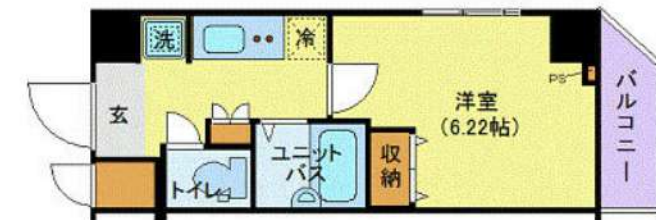
田町駅

プロシード三田(プロシードミタ) 304

間取り
1K

専有面積
20.65㎡

築年月
2005年05月



定期借家

チェックポイント!

駐輪場有,主要採光面:東向き,外観タイル張り,常時ゴミ出し可能,分譲タイプ,24時間換気システム,B・T別,シャワー,浴室乾燥機,トイレ,洗面台,ガスコンロ付,2口コンロ,システムキッチン,収納スペース,全居室収納,クローゼット,シューズボックス,ベッド,冷蔵庫,照明器具,家具付き,家電付,室内洗濯機置場,洗濯機置場,給湯,都市ガス,フローリング,全居室フローリング,冷房,暖房,エアコン,全居室エアコン,オートロック,モニタ付オートロック,モニタ付インターホン,防犯カメラ,バルコニー,エレベーター,宅配BOX

物件種目	貸マンション
最寄駅	田町
間取タイプ	1K
賃料	賃料 96,000円
賃貸条件	礼金1ヶ月 敷金なし 保証金なし

物件所在地	東京都港区芝2丁目 30-9		
交通	J R山手線 田町 徒歩8分		
建物	建物名	プロシード三田(プロシードミタ) 304	
	構造・規模	R C 10階建/3階部分	
	使用部分積	20.65㎡	
	間取内訳		
築年月	2005年05月	契約期間	2年
管理費等	10,500円/月 共益費なし 雑費なし		
駐車場			
現況	入居日 相談		
設備	B・T別,シャワー,浴室乾燥機,トイレ,洗面台,ガスコンロ付,2口コンロ,システムキッチン,収納スペース,全居室収納,クローゼット,シューズボックス,ベッド,冷蔵庫,照明器具,家具付き,家電付,室内洗濯機置場,洗濯機置場,給湯,都市ガス,フローリング,全居室フローリング,冷房,暖房,エ...		
保険等	要 2年20,000円		
備考	家具家電付き(撤去相談可・撤去代有) "インターネットWi-Fi"利用料17G無料短期違約金有り:半年未満賃料2カ月、1年未満賃料1カ月" クリーンコート代:30,000円 鍵交換代:5,000円 事務手数料:10,000円 更新料:新賃料1ヶ月 賃貸保証:加入要 初回保証料総賃料の100%:更新料1万円/年 利用駅1:都営浅草線 三田 徒歩5分 利用駅2:都営三田線 芝公園 徒歩10分		



みずいべや
水商売のお部屋

TEL 03-6279-2032
LINE ID 62792032
新宿区西新宿7-12-3小島ビル3F



みずいべや
歌舞伎のお部屋

TEL 03-6205-5732
LINE ID 62792032
新宿区歌舞伎町1-8-3 良川ビル2F(あずま通り)



貸マンション

目黒駅

メインステージ目黒ⅠⅠ(メインステージメグロツ)

間取り
1K

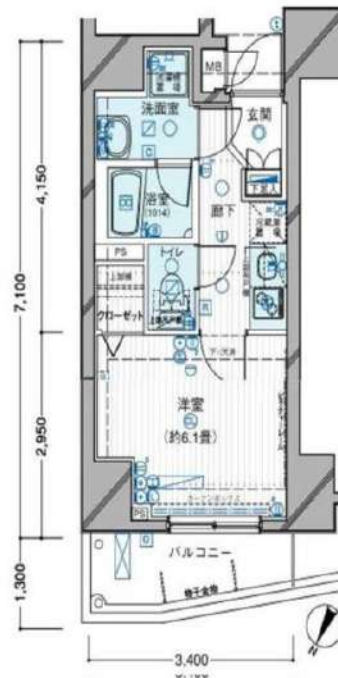
専有面積
23.18㎡

築年月
2006年09月



チェックポイント!

バイク置場有,駐輪場有,主要採光面:北西向き,外観タイル張り,常時ゴミ出し可能,分譲タイプ,24時間換気システム,B・T別,浴室乾燥機,トイレ,温水洗浄便座,洗面台,2口コンロ,システムキッチン,クローゼット,シューズボックス,照明器具,室内洗濯機置場,洗濯機置場,給湯,都市ガス,フローリング,エアコン,C,S,B,S端子,ダブルロックドア,オートロック,モニタ付オートロック,モニタ付インターホン,ディンプルキー,防犯カメラ,24時間セキュリティ,バルコニー,エレベーター,宅配BOX



物件種目	貸マンション
最寄駅	目黒
間取タイプ	1K
賃料条件	賃料 99,000円 礼金1ヶ月 敷金なし 保証金なし

物件所在地	東京都目黒区下目黒1丁目 6-19		
交通	J R山手線 目黒 徒歩5分		
建物	建物名	メインステージ目黒ⅠⅠ(メインステージメグロツ)	
	構造・規模	RC 14階建/5階部分	
	使用部分積	23.18㎡	
	間取内訳	洋室6.1畳	
築年月	2006年09月	契約期間	2年
管理費等	9,000円/月 共益費なし 雑費なし		
駐車場			
現況	居住中	入居日	2021年1月下旬予定
設備	B・T別,浴室乾燥機,トイレ,温水洗浄便座,洗面台,2口コンロ,システムキッチン,クローゼット,シューズボックス,照明器具,室内洗濯機置場,洗濯機置場,給湯,都市ガス,フローリング,エアコン,C,S,B,S端子,ダブルロックドア,オートロック,モニタ付オートロック,モニタ付インターホン,デ...		
保険等	要 2年16,000円		
備考	解約予告50日前代理物件退去時要清掃代引越業者当社指定保証会社必須(オリコ) ルームクリーニング費:49,500円 退去時鍵交換:22,000円 更新料:新賃料1.5ヶ月 賃貸保証:加入要賃料+管理費+口座振替手数料(330円)の50% 利用駅1:J R山手線 五反田 徒歩18分 利用駅2:東急目黒線 不動前 徒歩15分		



TEL 03-6279-2032
LINE ID 62792032
水商売のお部屋
新宿区西新宿7-12-3小島ビル3F



TEL 03-6205-5732
LINE ID 62792032
歌舞伎のお部屋
新宿区歌舞伎町1-8-3 良川ビル2F(あずま通り)



貸マンション

目黒駅

メインステージ中目黒(メインステージナカメグロ) 0603

間取り
1K

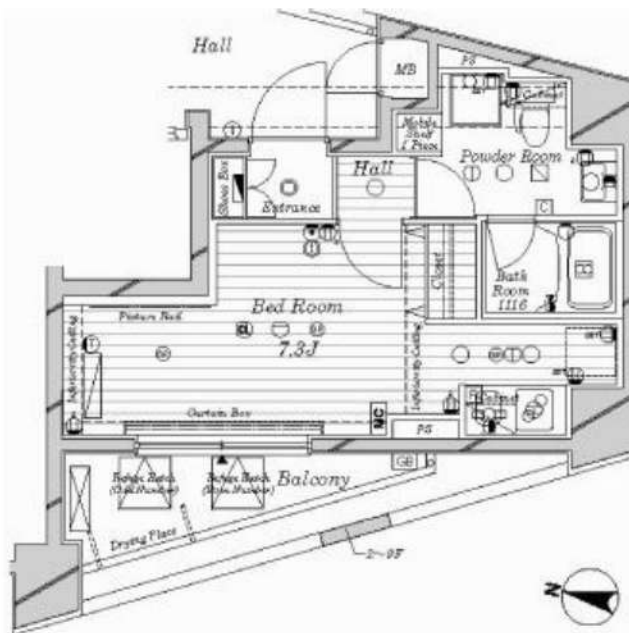
専有面積
26.45㎡

築年月
2007年04月



チェックポイント!

主要採光面：西向き、外観タイル張り、常時ゴミ出し可能、分譲タイプ、角部屋、24時間換気システム、B・T別、浴室乾燥機、トイレ、温水洗浄便座、洗面台、ガスコンロ付、2口コンロ、システムキッチン、クローゼット、シューズボックス、室内洗濯機置場、給湯都市ガス、フローリング、エアコン、CS、BS端子、CATV、モニタ付オートロック、モニタ付インターホン、ディンプルキー、防犯カメラ、24時間セキュリティ、バルコニー、エレベーター、宅配BOX



物件種目	貸マンション
最寄駅	目黒
間取タイプ	1K
賃料	105,000円
賃貸条件	礼金1ヶ月 敷金なし 保証金なし

物件所在地	東京都目黒区目黒2丁目 13-26		
交通	J R山手線 目黒 徒歩13分		
建物	建物名	メインステージ中目黒(メインステージナカメグロ) 0603	
	構造・規模	RC 11階建/6階部分	
	使用部分積	26.45㎡	
	間取内訳	洋室7.3畳	
築年月	2007年04月	契約期間	2年
管理費等	12,000円/月 共益費なし 雑費なし		
駐車場			
現況	居住中	入居日	2021年1月中旬予定
設備	B・T別、浴室乾燥機、トイレ、温水洗浄便座、洗面台、ガスコンロ付、2口コンロ、システムキッチン、クローゼット、シューズボックス、室内洗濯機置場、給湯、都市ガス、フローリング、エアコン、CS、BS端子、CATV、モニタ付オートロック、モニタ付インターホン、ディンプルキー、防犯カメラ、24...		
保険等	要 2年15,000円		
備考	引越業者当社指定引越業者当社指定保証会社必須退去時要清掃代解約予告50日前ネット込(ギガプライズ) ルームクリーニング費用:49,500円 退去時鍵交換費用:22,000円 A M Lクラブサポート費用:16,500円 更新料:新賃料1.5ヶ月賃貸保証:加入要家賃総額の50%~ 利用駅1:東急目黒線目黒 徒歩13分 利用駅2:東京メトロ日比谷線中目黒 徒歩15分		



新宿本店
みずいべや
水商売のお部屋

TEL 03-6279-2032
LINE ID 62792032
新宿区西新宿7-12-3小島ビル3F



歌舞伎町
あずま通り
みずいべや
歌舞伎のお部屋

TEL 03-6205-5732
LINE ID 62792032
新宿区歌舞伎町1-8-3良川ビル2F(あずま通り)



貸マンション

白金高輪駅

グランド・ガーラ南麻布(グランド・ガーラミナミアザブ) 0507

間取り
1K

専有面積
28.59㎡

築年月
2002年09月

チェックポイント!

バイク置場有,駐輪場有,主要採光面:南向き,外観タイル張り,常時ゴミ出し可能分譲タイプ,角部屋,B・T別,トイレ,洗面台,洗面所独立,ガスコンロ付,2口コンロ,システムキッチン,クローゼット,シューズボックス,照明器具,人感センサー付照明,室内洗濯機置場,洗濯機置場,給湯,都市ガス,フローリング,エアコン,C,S,B,S端子,オートロック,モニタ付オートロック,モニタ付インターホン,ディンプルキー,防犯カメラ,バルコニー,エレベーター,宅配BOX



物件種目	貸マンション
最寄駅	白金高輪
間取タイプ	1K
賃貸条件	賃料 105,000円 礼金1ヶ月 敷金なし 保証金なし

物件所在地	東京都港区南麻布3丁目 19-21		
交通	東京メトロ南北線 白金高輪 徒歩10分		
建物	建物名	グランド・ガーラ南麻布(グランド・ガーラミナミアザブ) 0507	
	構造・規模	SRC 15階建 地下1階/5階部分	
	使用部分積	28.59㎡	
	間取内訳	洋室8.7畳	
築年月	2002年09月	契約期間	2年
管理費等	15,000円/月 共益費なし 雑費なし		
駐車場			
現況	空家	入居日	即時
設備	B・T別,トイレ,洗面台,洗面所独立,ガスコンロ付,2口コンロ,システムキッチン,クローゼット,シューズボックス,照明器具,人感センサー付照明,室内洗濯機置場,洗濯機置場,給湯,都市ガス,フローリング,エアコン,C,S,B,S端子,オートロック,モニタ付オートロック,モニタ付インターホン...		
保険等	要 2年15,000円		
備考	引越業者当社指定有 引越業者当社指定保証会社必須退去時要清掃代解約予告50日前 退去時鍵交換費用:22,000円 ルームクリーニング費用:49,500円 AMLクラブサポート費用:16,500円 更新料:新賃料1.5ヶ月 賃貸保証:加入要家賃総額の50%~ 利用駅1:東京メトロ日比谷線 広尾 徒歩14分 利用駅2:東京メトロ南北線 麻布十番 徒歩17分		



新着本店
みずばや
水商売のお部屋

TEL 03-6279-2032
LINE ID 62792032
新宿区西新宿7-12-3小島ビル3F



歌舞伎町
あずま通り
みずばや
歌舞伎のお部屋

TEL 03-6205-5732
LINE ID 62792032
新宿区歌舞伎町1-8-3 良川ビル2F(あずま通り)



ループル泉岳寺前 202

間取り	賃料	管理費等
1K	106,000円	7,000円

2F以上,オートロック,ダブルディンプルキー,ダブルロック,ディンプルキー,モニタ付オートロック,外壁タイル張り,分譲タイプ,防犯カメラ



敷金/保証金	0円	礼金/権利金	106,000円
敷引/償却金		更新料	1ヶ月(新賃料)
その他費用	[一時金]TFDclub: 17,000円, 鍵交換費用: 16,500円		
物件種別	マンション		
物件所在地	東京都港区高輪2丁目14-3		
交通	京急本線 泉岳寺駅 徒歩5分 東京メトロ南北線 白金高輪駅 徒歩13分 山手線 品川駅 徒歩12分		
間取り詳細	2階: 洋室 6.50畳, K 3.00畳		
構造	鉄筋コンクリート 2階 / 6階建		
面積	25.52㎡	向き	南
築年月	2013年8月下旬	契約期間	普通借家契約 2年
駐車場		入居時期	2021年1月中旬
設備	24時間換気システム, 2口コンロ, BS, CS, TVインターホン, ウォークインクローゼット, エアコン, ガスコンロ設置済, ガス給湯, システムキッチン, シューズボックス, トイレ有, バス・トイレ別, バス有, フローリング, ユニットバス, 温水洗浄便座, 光ファイバー, 照明付き, 洗面所独立, 洗面台, 浴室乾燥, 24時間ゴミ出し可, エレベーター, 宅配BOX, 敷地内ゴミ置き場		
入居諸条件			
損害保険	要 18,000円 (2年)		
保証会社	必須 賃料+管理費の30%~40%		
備考			

物件番号: 1474202

※図面と異なる場合は現況を優先となります。



みずいべや
水商売のお部屋

TEL 03-6279-2032
LINE ID 62792032
新宿区西新宿7-12-3小島ビル3F



みずいべや
歌舞伎のお部屋

TEL 03-6205-5732
LINE ID 62792032
新宿区歌舞伎町1-8-3 良川ビル2F(あずま通り)



クレイシア祐天寺

号室	賃料
307	115,000円

★4つの商店街が集う、賑やかな祐天寺駅前★

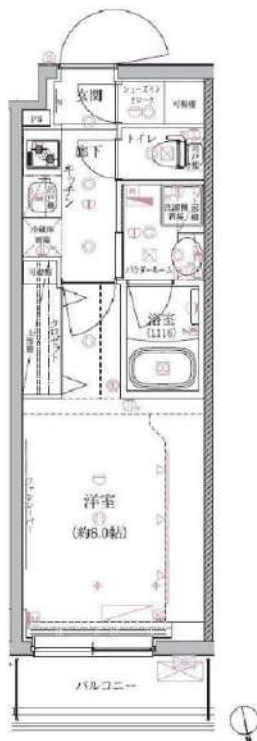


写真はイメージです。
フローリングカラー：ホワイト
無料インターネットはギガプライズのみ利用可
※※法人契約不可※※

- 保証会社加入必須
- 新日本信用保証
 - ①初回賃料総額40% (年額1万円)
 - ②初回賃料総額80% (年額無)
 - ③学生プラン初回3万円4年間年額無 (5年目~年額1万円)※要学生証コピー
口座振替手数料 200円(税抜)/月
 - クレディセゾン
 - ①初回賃料総額40% (年額1万円更新)
※賃料(管理費込)が15万円以上年額1.4万円
 - ②学生プラン初回1.5万円年額1万円※要学生証コピー

- ◆契約時必要書類◆
- ご契約者様 ・顔写真付身分証明書(1stコピー)
・健康保険証(1stコピー)
・住民票※マイナンバー非掲載
- ご入居者様 ・顔写真付身分証明書(1stコピー)

分譲賃貸マンション
インターネット(Wi-Fi)無料!
ペット飼育可 保証金ニヶ月(退去時償却)



図面が現状と異なる場合は現状優先とします。
更新料: 新賃料の1ヶ月分

管理費	10,000円		
敷金	0ヶ月	礼金	1ヶ月
所在地	東京都目黒区 中町2丁目38-12		
交通	東急東横線 祐天寺 徒歩6分		
構造	鉄筋コンクリート(RC造) 5階建		
専有面積	26.1㎡	開口部方位	北
総戸数	33戸	間取り	1K
築年月	2015/10	契約期間	2年
駐車場	駐車場空有27000円 ~ 月額, バイク置き場空有5000円 月額, 駐輪場空有無料		
入居日	2月上旬 01/18退去(入居中)		
設備等	都市ガス, 公共下水, 宅配BOX, バス・トイレ別, 浴室乾燥機, 室内洗濯機置き場, 2階以上の物件, ペット相談, ガスコンロ, システムキッチン, コンロ2口, フローリング, バルコニー, エレベーター, CSアンテナ, BSアンテナ, エアコン, 独立洗面台, 防犯カメラ, 温水洗浄便座, ネット無料, 暖房便座, グリル, 収納, シューズインクロー, モニタ付オートロック, ゴミ置場, シリダーキー(ディンプル), 二重床構造, ダブルロックキー, 24時間緊急通報システム, マルチメディアコンセント, 三面鏡付洗面化粧台, 人感照明センサー		
備考	※365日以内の解約の場合、短期解約違約金 賃料(管理費込)1ヶ月分 ※更新事務手数料: 新賃料の0.5ヶ月分 ※退去時ルームクリーニング代 44,000円(税抜) 室内除菌消臭代: 5,000円(税抜) 鍵交換料: 28,000円(税抜) 保険料: 20,000円 2年 解約予告: 1ヶ月前		



みずべや
水商売のお部屋

TEL 03-6279-2032
LINE ID 62792032
新宿区西新宿7-12-3小島ビル3F



みずべや
歌舞伎のお部屋

TEL 03-6205-5732
LINE ID 62792032
新宿区歌舞伎町1-8-3 良川ビル2F(あずま通り)



築浅デザイナーズ賃貸

エクサム祐天寺 EXAM Yutenji II

東急東横線「祐天寺」駅 徒歩 8分

「中目黒」駅 徒歩 15分
「学芸大学」駅 徒歩 14分
(※学芸大学・中目黒駅 急行止まります)

様々なエリアへアクセス良好 祐天寺・中目黒エリアを堪能できる好立地

1月下旬入居可能

天井高く開放感あり

2人入居可能



1LDK / 31.62㎡
130,000円
(共益費：7,000円)

先行申込
受付中!



設備



※当物件には、エレベーター、駐輪場はございません。

契約条件

- ◆敷金：1ヶ月 ◆礼金：1ヶ月 ◆更新料：新賃料の1ヶ月相当額 ◆契約期間：2年
- ◆保険（2年）：¥20,000 ◆鍵設定料：¥16,500（税込） ◆賃料等引落手数料：¥330（税込） ◆24時間サポート：16,500円（税込）
- ◆家賃保証会社加入義務あり（日本セーフティー指定） 初回保証料：賃料（共益費込）の50% 継続保証料：月々800円or年10,000円

物件概要 東京都目黒区中町2丁目40番12号 ※12/26退去予定
鉄筋コンクリート造 地上4階建 12戸 2018年7月竣工

申込時必要書類 身分証明(両面、入居者全員分)
収入証明(源泉徴収又は直近の給与明細3ヶ月分)
法人契約可



※携帯電話の受信状況は、実際にご使用される携帯電話で室内から通話確認をお願い致します。 ※インターネットは個人でのお申込みが必要です。 ※図面と現状が相違する場合は現状を優先します。 ※1年未満の解約で違約金賃料1ヶ月



貸マンション

表参道駅

ファミリー表参道ベルファース 2

間取り
ワンルーム

専有面積
33.73㎡

築年月
2000年02月

バルコニー奥行き 1.5m以上

チェックポイント！

主要採光面：南東向き,法人契約不可,事務所使用不可,喫煙不可,2面採光,角部屋, B・T別,シャワー,追焚機能,浴室乾燥機,トイレ,洗面台,洗面所独立,ガスコンロ付,収納スペース,ウォークインクローゼット,シューズボックス,室内洗濯機置場,都市ガス,フローリング,全居室フローリング,エアコン,オートロック,バルコニー



物件種目	貸マンション
最寄駅	表参道
間取タイプ	ワンルーム
賃貸条件	賃料 140,000円 礼金1ヶ月 敷金1ヶ月 保証金なし

物件所在地	東京都渋谷区渋谷2丁目		
交通	東京メトロ千代田線 表参道 徒歩7分		
建物	建物名	ファミリー表参道ベルファース 2	
	構造・規模	SRC 14階建/2階部分	
	使用部分積	33.73㎡	
	間取内訳		
築年月	2000年02月	契約期間	2年
管理費等	10,000円/月		
駐車場			
現況	居住中 2021年01月17日退去予定	入居日	2021年2月中旬予定
設備	B・T別,シャワー,追焚機能,浴室乾燥機,トイレ,洗面台,洗面所独立,ガスコンロ付,収納スペース,ウォークインクローゼット,シューズボックス,室内洗濯機置場,都市ガス,フローリング,全居室フローリング,エアコン,オートロック,バルコニー		
保険等	要 2年20,000円		
備考	駐輪場空き有 更新料:新賃料1ヶ月 賃貸保証:加入要 賃料等の5.0%~ 利用駅1:JR山手線 渋谷 徒歩9分		



TEL 03-6279-2032
LINE ID 62792032
新宿区西新宿7-12-3小島ビル3F



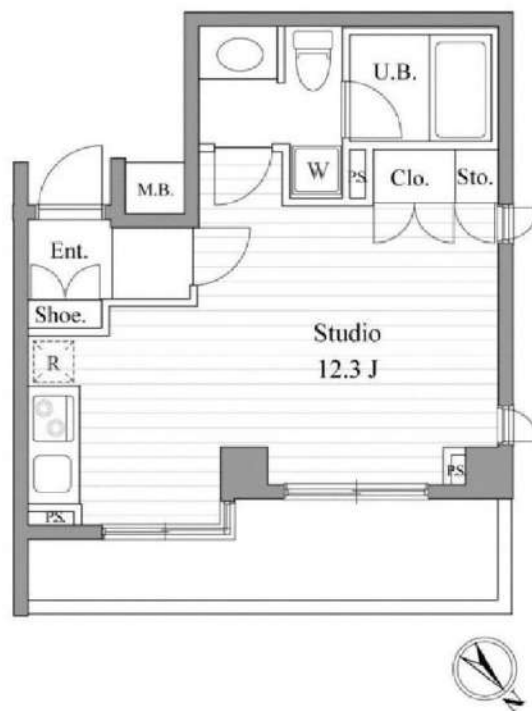
TEL 03-6205-5732
LINE ID 62792032
新宿区歌舞伎町1-8-3 良川ビル2F(あずま通り)



エルスタンザ赤坂

号室	賃料
0307	144,000円

☆3線2駅利用可～利便性に優れた住環境☆



- ★オートロック
- ☆モニター付きインターホン
- ★エレベーター
- ☆宅配ボックス
- ★エアコン
- ☆室内洗濯機置場
- ★IHヒーター2口
- ☆浴室乾燥機
- ★フローリング
- ☆バス・トイレ別
- ★追い焚き
- ☆独立洗面台
- ★BS/CS(別途契約)
- Bフレッツ(別途契約)

個人(審査時): 身分証明書・収入証明書
 法人(審査時): 会社案内・会社謄本・決算書3期分・従業者証明書等
 その他、詳細はお問い合わせ下さい。

図面が現状と異なる場合は現状優先とします。
 更新料: 新賃料の1ヶ月分

管理費	8,000円		
敷金	1ヶ月	礼金	0ヶ月
所在地	東京都港区 赤坂6丁目19-7		
交通	東京メトロ千代田線 赤坂 徒歩7分 都営大江戸線 六本木 徒歩10分 東京メトロ日比谷線 六本木 徒歩10分		
構造	鉄筋コンクリート(RC造)5階建地下1階		
専有面積	31.45㎡	開口部方位	北東
総戸数	37戸	間取り	1R
築年月	2005/01	契約期間	2年
入居日	02/02		
設備等	都市ガス, 公共下水, オートロック, TVドアホン, 宅配BOX, B・T別, 浴室乾燥機, 追い焚き機能, 洗濯機置き場室内, ペットの飼育, フローリング, バルコニー, エレベーター, エアコン, 洗面台, 収納, 外壁タイル, 敷地内ごみ置き場		
備考	借家人賠償責任保険が付いた火災保険に加入 保証会社(クレディセゾン等)加入条件有: 賃料+管理費の50%~60% (別途 口座振替手数料、更新保証料等有) べ外飼育可(敷金2ヶ月) 小型犬1匹か猫1匹 トランクルーム有: 3,300円(税込)/月額 駐車場有(地下): 55,000円(税込)/月額 ※入居可能日は変更となる場合がございます。		



みずべや
水商売のお部屋

TEL 03-6279-2032
LINE ID 62792032
新宿区西新宿7-12-3小島ビル3F



みずべや
歌舞伎のお部屋

TEL 03-6205-5732
LINE ID 62792032
新宿区歌舞伎町1-8-3良川ビル2F(あずま通り)



分譲賃貸マンション

物件名称	スカイグランデ汐留	303
間取	ワンルーム	
所在地	東京都港区海岸1-2-1	
交通	JR山手線/京浜東北線「浜松町駅」徒歩2分 都営大江戸線「大門駅」徒歩2分 ゆりかもめ「汐留駅」徒歩6分	
構造	鉄筋コンクリート造 地上22階建	竣工 2005年8月
面積	34.60㎡	バルコニー 面積
駐車場	要確認	駐輪場 要確認
現況	空室	入居 即日
共用設備	オートロック / 宅配ボックス /エレベーター / インターネット対応 / 専用ゴミ置場 /	
専有設備	TVモニター付インターホン / 17コン / フロリッパ / 床暖房 / クロゼット / スリムキッチン / ガス2口 / グラブル / 浄水器 / 洗顔洗面化粧台 / 浴室乾燥機 / フォートバス / 室内洗濯機置場 / 温水洗浄便座 /	
契約	普通賃貸借契約 2年	更新料 新賃料の1ヶ月分
保険	18,000円	鍵交換 任意(借主負担)
ペット	不可	事務所 SOHO 不可
楽器	不可	喫煙 不可
保証会社(必須)	ROOM ID (エポスカード) 初回: 賃料合計の40% 毎月: 賃料合計の1% ジェイリース 初回: 賃料合計の50% 毎年: 更新10000円	
備考	24Hサポート料: 15,000円(税別) ※2年毎に更新有 除菌消臭費用: 15,000円(税別) 法人契約の場合、敷金2ヶ月になります。 ※設備保証外: 床暖房	

6路線3駅利用可！大変便利な立地です！

2重サッシで防音◎
24時間営業のスーパーまで徒歩2分

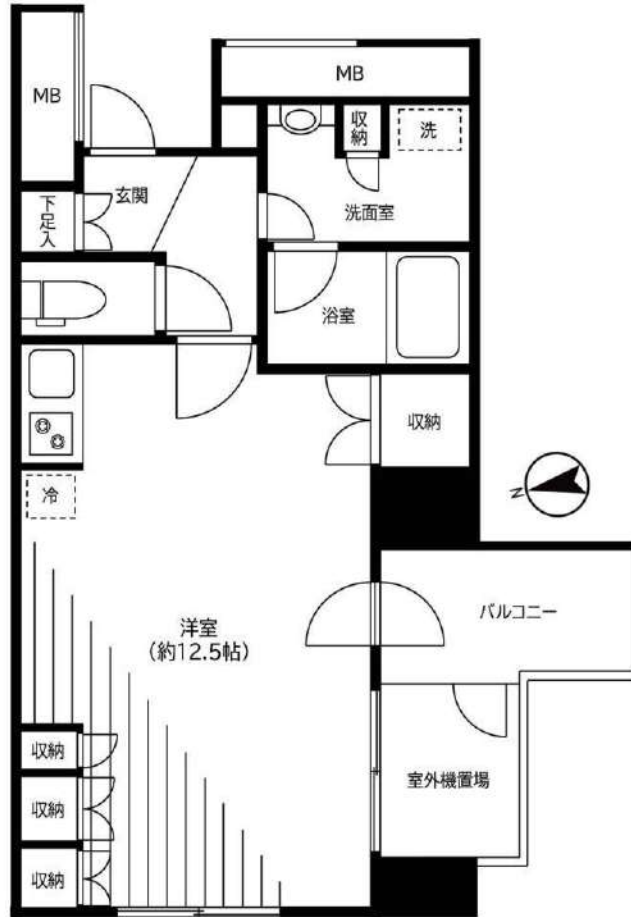
分譲
マンション

宅配
ボックス

モニター付
オート
ロック

床暖房

追焚



賃料	149,000円	敷金	1ヶ月
管理費	25,000円	礼金	1ヶ月



※図面と現況が異なる場合は現況を優先します。※成約時、仲介手数料として賃料の1か月分(税別)を申し受けます。



みずべや
水商売のお部屋

TEL 03-6279-2032
LINE ID 62792032
新宿区西新宿7-12-3小島ビル3F



みずべや
歌舞伎のお部屋

TEL 03-6205-5732
LINE ID 62792032
新宿区歌舞伎町1-8-3良川ビル2F(あずま通り)

◆目黒通り沿いの好立地！ ◆南東向き2面採光で日当たり良好です！

□アクセス

東京メトロ南北線・都営三田線

『白金台』駅 徒歩3分

都営浅草線『高輪台』駅 徒歩13分

★ペット飼育相談可★

小型の犬or猫1匹迄

(敷金+1ヶ月)



□賃貸条件

賃料	170,000 円	
	管理費	10,000 円
礼金	1ヶ月	
敷金	1ヶ月	

□物件概要

名称	パレステュディオ白金台	
住所	東京都港区白金台4-5-5	
構造/規模	SRC造/15階建	
種別	マンション	
竣工年月	2005年9月	

□その他

入居予定	12月下旬予定	
更新料	・新賃料の1ヶ月分 ・更新事務手数料 20,000 円(税別)	
保険	・家財総合保険 20,000 円(2年間) ・鍵交換代 ※任意 25,000 円(税別) ・コンシェルジュ24 2年間費用 20,000 円(税別)	
その他	・解約予告 1ヶ月前 ・退去時ルームクリーニング代 入居者負担特約有(退去時支払) ・ペット飼育時、敷金+1ヶ月。 原状回復費用全額入居者負担。	

□保証会社

・保証会社利用 可能 (連帯保証人でもOK)

全保連株式会社

entrust 株式会社イントラスト

ジェイリース

①初回保証料：月額賃料の30%+毎年10,000円

②初回保証料：8,000円+毎月月額賃料の2%

※月額賃料は賃料+管理費 ※①は引当手数料300円(税別)



【設備・仕様】

オートロック	防犯カメラ	宅配ボックス
エレベーター	駐輪場	BS/CS
CATV	光ファイバー	敷地内ゴミ置き場
モニター付きインターホン	エアコン	床暖房
グリル付き3口ガスコンロ	カウンターキッチン	独立洗面台
クローゼット	シューズインクローゼット	ウォシュレット
浴室換気乾燥機	24時間換気システム	二面バルコニー

※図面と現況に相違がある場合、現況を優先させていただきます。必ず現地をご覧ください。ネット環境は仕様が変更になる可能性があり、設備に関わらずご契約されたい通信会社に契約可能か事前にご確認下さい。



新宿本店
みずいばや
水商売のお部屋

TEL 03-6279-2032
LINE ID 62792032
新宿区西新宿7-12-3小島ビル3F



歌舞伎町
みずいばや
歌舞伎のお部屋

TEL 03-6205-5732
LINE ID 62792032
新宿区歌舞伎町1-8-3 良川ビル2F(あずま通り)

