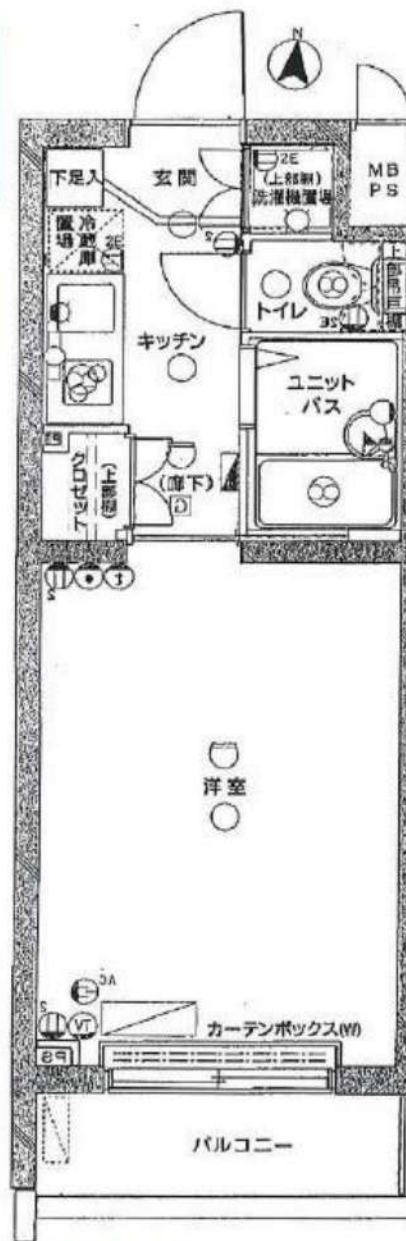




解約予定
12月27日
先行契約のみ
先行申込不可

ペット飼育禁止



物件名	ループル芦花公園		
間取	1K		
賃料	302号室	71,000	円
管理費	3,000		円
敷金	0ヶ月	礼金	0ヶ月
〒	168-0074		
住所	東京都杉並区上高井戸1-30-13		
交通	京王線 芦花公園駅 徒歩3分		
	京王線 八幡山駅 徒歩11分		
構造	鉄筋コンクリート造 地上5階建		
竣工	2002年4月	専有部	21.54㎡
入居開始日	1月中旬予定	開口部	南
更新料	新賃料1.5ヶ月	解約予告	2ヶ月前
建物管理	(株)TFDコミュニティ 03-3582-6252		
備考	<ul style="list-style-type: none"> ●火災保険2年：18,000円～ ●ホームアシスト24加入必須：18,000円 ●クリーニング代契約時：35,000円(税別) ●エアコン内部洗浄代契約時(退去時実施) ※1台当たり：12,000円(税別) ●書類作成代：20,000円(税別) ●保証会社加入必須(全保連50%) ※全保連否認の場合は、いえらぶ保証50%、月額1.5% ●鍵交換任意 30,000円～(税別) ※契約金入金後の発注となり交換希望の場合、申込から入居までの期間によっては交換作業が入居後となります。予め申込者へご了承をお願いします。 ●1年未満の解約は違約金1ヶ月 ※審査により条件変更もあります。 		

★充実設備★

- ★TVモニター付インターホン
- ★カメラ付オートロックシステム
- ★宅配ボックス
- ★エレベーター
- ★テレビアンテナ UHF/VHF/BS/CS110° 対応 ※BS/CSは別途契約
- ★ごみ置き場
- ★駐輪場・駐車場 (一部利用料金有/空き状況は建物管理へご確認ください)
- ★エアコン
- ★システムキッチン(ガス2口)
- ★二人入居可

※図面と現況が異なる場合は現況を優先致します。

★電気：東京電力 ★ガス：東京ガス ★水道：公営

新着本店
みずばや
 水商売のお部屋
 TEL 03-6279-2032
 LINE ID 62792032
 新宿区西新宿7-12-3小島ビル3F

新着特約
みずばや
 歌舞伎のお部屋
 TEL 03-6205-5732
 LINE ID 62792032
 新宿区歌舞伎町1-8-3良川ビル2F(あずま通り)

分譲賃貸マンション! DIPS kamikitazawa

京王線「上北沢」駅徒歩9分 「八幡山」駅徒歩10分



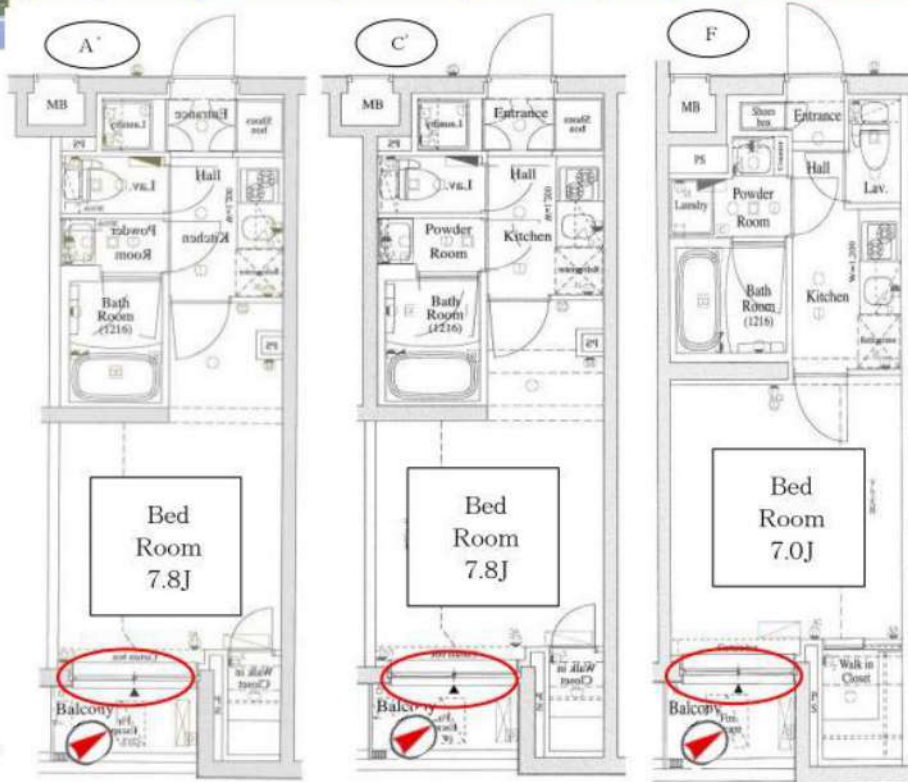
タイプ	号室	専有面積	家賃	管理費	礼金	保証金	状況
F	202	25.01㎡	85,000円	8,000円	1	1	1/2空予定
A'	314	25.05㎡	86,000円	8,000円	1	1	2/5空予定
C'	404	25.05㎡	87,000円	8,000円	1	1	2/2空予定

分譲賃貸マンション			
物件名・号室	DIPS上北沢・別途参照		
最寄駅	京王線「上北沢」駅		
間取	1K		
賃料	別途参照	管理費	8,000円
保証金	1ヶ月	礼金	1ヶ月
住居表示	東京都杉並区上高井戸3丁目1番24号		
建築構造	鉄筋コンクリート造・一部鉄骨造・地上5階建		
専有面積	別途参照	現況	別途参照
建物竣工	2014年10月末	くらしーど24	2年16,500円
ペット飼育	犬・猫可(小型2匹まで)	火災保険料	少額短期保険 2年18,000円~
更新料	新賃料の1ヶ月分	鍵交換代	22,000円

ペット飼育可
(犬・猫小型2匹まで)

※保証金1ヶ月追加(過去時償却)

大型バイク相談可能!
※空き要確認



備考

※保証会社使用必須 ■短期解約違約金有 ■解約2ヶ月前予告
■ペット飼育の場合、保証金1ヶ月分追加 ■保証金は原状回復費用から差引
※入居審査後、インターネット・電気・ガス・水道のご利用に際し、業者よりお電話させていただきます。
(物件設備) ■TVモニター付オートロック ■宅配ロッカー
■独立洗面台 ■24時間浴室乾燥暖房機 ■システムキッチン2口コンロ
■インターネット「ucom光」(別途契約)
■エアコン1基 ■ウォッシュレット ■BS-110°CS7アソビ(別途契約)
■共用部管理会社: ㈱日本フロンティア (03-5366-1222)
■駐輪場 平置きラック式(46台)400円/月
平置き(15台): 300円/月(要確認) ※年払い
■バイク置場大型(17台)4,000円/月(要確認) ※年払い



TEL 03-6279-2032
LINE ID 62792032
水商売のお部屋
新宿区西新宿7-12-3小島ビル3F

TEL 03-6205-5732
LINE ID 62792032
歌舞伎のお部屋
新宿区歌舞伎町1-8-3良川ビル2F(あずま通り)

貸マンション

九品仏駅

プレミアムキューブ奥沢#mo(プレミアムキューブオクサワシャープエムオー) 306

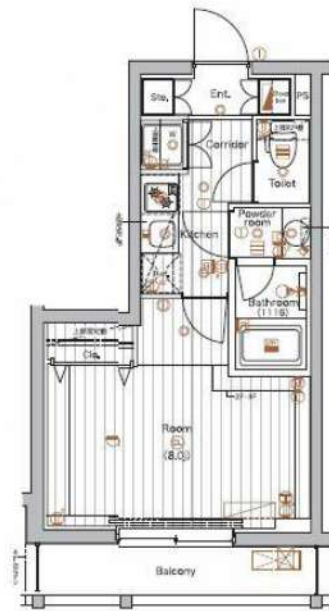
間取り
1K

専有面積
25.45㎡

築年月
2014年08月

チェックポイント！

バイク置場有,主要採光面：北向き,ペット相談,二人入居可,デザイナーズ,外観タイル張り, B・T別,シャワー,浴室乾燥機,トイレ,ガスコンロ付,2口コンロ,システムキッチン,クローゼット,シューズボックス,室内洗濯機置場,給湯都市ガス,フローリング,エアコン,C,S, B S端子,インターネット使用料無料,モニタ付オートロック,エレベーター,宅配BOX



物件種目	貸マンション
最寄駅	九品仏
間取タイプ	1K
賃貸条件	賃料 90,000円 礼金なし 敷金なし 保証金なし

物件所在地	東京都世田谷区奥沢7丁目 2 3 番 2 0		
交通	東急大井町線 九品仏 徒歩4分		
建物	建物名	プレミアムキューブ奥沢#mo(プレミアムキューブオクサワシャープエムオー) 306	
	構造・規模	RC 5階建/3階部分	
	使用部分積	25.45㎡	
	間取内訳		
築年月	2014年08月	契約期間	2年
管理費等	なし 共益費 18,000円/月 雑費なし		
駐車場			
現況	空家	入居日	即時
設備	B・T別,シャワー,浴室乾燥機,トイレ,ガスコンロ付,2口コンロ,システムキッチン,クローゼット,シューズボックス,室内洗濯機置場給湯,都市ガス,フローリング,エアコン,C,S,B S端子,インターネット使用料無料,モニタ付オートロック,エレベーター,宅配BOX		
保険等	要 2年23,000円		
備考	■入居中サポート21450円 ■抗菌代16500円 ■事務手数料11000円 ■保証会社必須~50% ■火災保険23000円 更新料:新賃料1.5ヶ月 賃貸保証:利用可 総賃料の~50% 利用駅1:東急東横線 自由が丘 徒歩13分 利用駅2:東急大井町線 尾山台 徒歩8分		



TEL 03-6279-2032
LINE ID 62792032
水商売のお部屋
新宿区西新宿7-12-3小島ビル3F



TEL 03-6205-5732
LINE ID 62792032
歌舞伎のお部屋
新宿区歌舞伎町1-8-3 良川ビル2F(あずま通り)

貸マンション

下北沢駅

ループル下北沢式番館(ループルシモキタザワニバンカン) 801

間取り
1K

専有面積
21.32㎡

築年月
2004年04月



定期借家

チェックポイント!

主要採光面：北向き、2面採光、全室2面採光、最上階、24時間換気システム、B・T別シャワー、浴室暖房、浴室乾燥機、トイレ、温水洗浄便座、洗面台、2口コンロ、独立型キッチン、収納スペース、全居室収納、クローゼット、シューズボックス、ベッド、冷蔵庫、照明器具、家具付き、家電付、室内洗濯機置場、洗濯機置場、給湯、冷房、暖房、エアコン、全居室エアコン、オートロック、モニター付インターホン、バルコニー、エレベーター、宅配BOX



物件種目	貸マンション
最寄駅	下北沢
間取タイプ	1K
賃貸条件	賃料 91,000円 礼金1ヶ月 敷金なし 保証金なし

物件所在地	東京都世田谷区羽根木1丁目4-15		
交通	小田急小田原線 下北沢 徒歩9分		
建物	建物名	ループル下北沢式番館(ループルシモキタザワニバンカン) 801	
	構造・規模	RC 8階建/8階部分	
	使用部分積	21.32㎡	
間取内訳	洋室6畳/K2畳		
築年月	2004年04月	契約期間	2年
管理費等	10,500円/月 共益費なし 雑費なし		
駐車場			
現況	入居日	相談	
設備	B・T別シャワー、浴室暖房、浴室乾燥機、トイレ、温水洗浄便座、洗面台、2口コンロ、独立型キッチン、収納スペース、全居室収納、クローゼット、シューズボックス、ベッド、冷蔵庫、照明器具、家具付き、家電付、室内洗濯機置場、洗濯機置場、給湯、冷房、暖房、エアコン、全居室エアコン、オートロック...		
保険等	要 2年20,000円		
備考	家具家電付き(撤去相談可・撤去代有) インターネットWi-Fi 利用料17G無料短期違約金有り：半年未満賃料2カ月、1年未満賃料1カ月 鍵交換代：20,000円 事務手数料：10,000円 クリーンコート代：30,000円 更新料：新賃料1ヶ月 賃貸保証：加入要 初回保証料総賃料の100%：更新料1万円/年 利用駅1：京王井の頭線 新代田 徒歩2分 利用駅2：京王井の頭線 東松原 徒歩5分		



TEL 03-6279-2032
LINE ID 62792032
新宿区西新宿7-12-3小島ビル3F



TEL 03-6205-5732
LINE ID 62792032
新宿区歌舞伎町1-8-3良川ビル2F(あずま通り)

貸アパート

駒沢大学駅

第12フォンタナ駒沢

間取り
1K

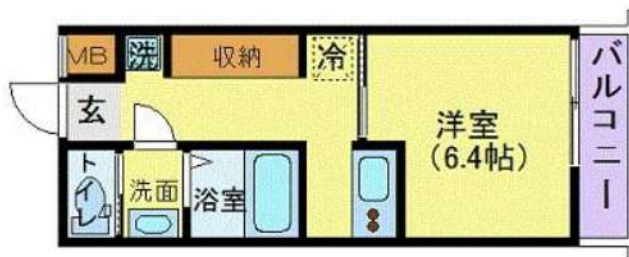
専有面積
25.35㎡

築年月
2016年03月

定期借家

チェックポイント！

駐輪場有,主要採光面:北西向き,2面採光,デザイナーズ,角部屋,閑静な住宅街,B・T別,シャワー,浴室暖房,浴室乾燥機,トイレ,温水洗浄便座,洗面台,洗面所独立,ガスコンロ付,2口コンロ,システムキッチン,収納スペース,クローゼット,ベッド,冷蔵庫,照明器具,家具付き,家電付,室内洗濯機置場,洗濯機置場,給湯,フローリング,全居室フローリング,冷房,暖房,エアコン,全居室エアコン,C S,B S端子,C A T V,インターネット対応,オートロック,モニタ付オートロック,モニタ付インターホン,バルコニー,宅配BOX



物件種目	貸アパート
最寄駅	駒沢大学
間取タイプ	1K
賃貸条件	賃料 97,000円 礼金1ヶ月 敷金なし 保証金なし

物件所在地	東京都世田谷区駒沢2丁目		
交通	東急田園都市線 駒沢大学 徒歩6分		
建物	建物名	第12フォンタナ駒沢	
	構造・規模	木造3階建/3階部分	
	使用部分積	25.35㎡	
間取内訳			
築年月	2016年03月	契約期間	2年
管理費等	10,500円/月 共益費なし 雑費なし		
駐車場			
現況	入居日	相談	
設備	B・T別,シャワー,浴室暖房,浴室乾燥機,トイレ,温水洗浄便座,洗面台,洗面所独立,ガスコンロ付,2口コンロ,システムキッチン,収納スペース,クローゼット,ベッド,冷蔵庫,照明器具,家具付き,家電付,室内洗濯機置場,洗濯機置場,給湯,フローリング,全居室フローリング,冷房,暖房,エアコン...		
保険等	要 2年20,000円		
備考	家具家電付き(撤去相談可・撤去代有) インターネットWi-Fi利用料17G無料短期違約金有り:半年未満賃料2カ月、1年未満賃料1カ月 鍵交換代:20,000円 クリーンコート代:30,000円 事務手数料:10,000円 更新料:新賃料1ヶ月 賃貸保証:加入要 初回保証料総賃料の100%:以降1年毎更新料1万円 利用駅1:東急田園都市線 桜新町 徒歩15分 利用駅2:東急世田谷線 松陰神社前 徒歩17分		



新宿本店
みずべや
水商売のお部屋

TEL 03-6279-2032
LINE ID 62792032
新宿区西新宿7-12-3小島ビル3F



歌舞伎町
みずべや
歌舞伎のお部屋

TEL 03-6205-5732
LINE ID 62792032
新宿区歌舞伎町1-8-3良川ビル2F(あずま通り)



申し込みは、申込受付くんよりお願いします。

プレール・ドーク高円寺II - 1301号室

高円寺駅徒歩4分!独立洗面台、ペット可物件!

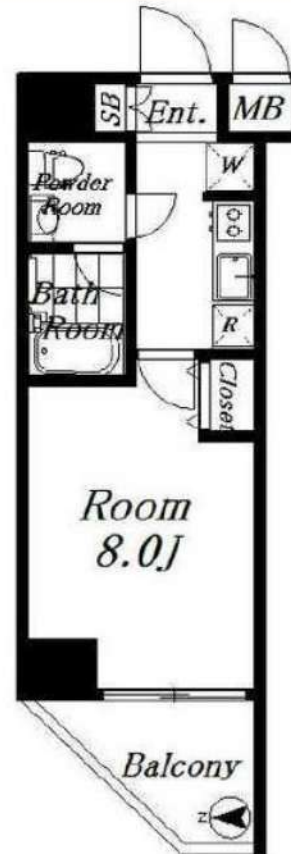
1K 103,000円

共益費10,000円
礼金1ヶ月 敷金1ヶ月

中央本線 高円寺 徒歩 4分

丸ノ内線 新高円寺 徒歩 7分
丸ノ内線 東高円寺 徒歩 14分

所在	東京都杉並区高円寺南2丁目51-8		
間取詳細	洋(8畳)		
構造・階建	RC13階/15階建		
専有面積	25.5㎡	建物種別	マンション
築年月	2014年3月	開口向き	西
入居時期	2021年1月中旬	更新料	1.2ヶ月
損保	要2万円2年		
契約期間	普通賃借(2年)		
保証会社	加入要(日本セーフティー/ニッポンインシュア/利用費用50%)		
駐車場	-		
入居諸条件	ペット可(室内のみ飼育可/小型犬相談/猫相談/敷金10.3万増/償却) 楽器不可		
その他費用	24時間サポート16,500円(入居時)、一箇所鍵交換(任意)22,000円(入居時)、虫駆除サービス(任意)16,500円(入居時)、除菌サービス(任意)16,500円(入居時)、書類作成費11,000円(入居時)		
周辺施設	SUIT SELECT KOENJIまで298m オーケー高円寺店まで281m セブンイレブン杉並高円寺南2丁目店まで108m ツルハドラッグ高円寺店まで255m		
設備	ガス: 都市、バス1箇所、トイレ1箇所、エアコン、室内洗濯機置場、ガスコンロ2口設置済、給湯、バスタイレ別、シャワー、浴室乾燥機、洗面所独立、洗面化粧台、洗浄便座、暖房便座、システムキッチン、バルコニー、フローリング、収納1箇所、クローゼット、シューズボックス、TVモニター付ドアホン、オートロック、エレベータ、宅配ボックス、集合郵便受け、駐輪場、インターネット接続可(ネット使用料不要)、防犯カメラ、分譲タイプ、外壁タイル、24時間ゴミ出し可、敷地内ゴミ置き場		
備考	◆日本セーフティー株式会社 初回保証料: 資料+共益費+振替手数料の50% 振替手数料: 500円/税別 更新料: 12,000円/年 ◆ニッポンインシュア株式会社 初回保証料: 資料+共益費の50% 振替手数料: 500円/税別 更新料: 10,000円/年 ※短期解約違約金(1年以内) ※成約時、仲介手数料として月額賃料の1ヶ月相当額(別途消費税)を申し受けます、インターネット月額使用料無料、3駅利用可、2浴線利用可		



※掲載情報と現状が異なる場合は現状が優先となります。



みずべや
水商売のお部屋

TEL 03-6279-2032
LINE ID 62792032
新宿区西新宿7-12-3小島ビル3F



みずべや
歌舞伎のお部屋

TEL 03-6205-5732
LINE ID 62792032
新宿区歌舞伎町1-8-3 良川ビル2F(あずま通り)



For Rent

JR中央線『高円寺』駅徒歩8分

高級分譲賃貸マンション

ダイナシティ高円寺

【募集条件】

号室	賃料	間取り	専有面積	現況
605	¥107,000	1R	30.41㎡	現空
管理費 8,000円				



■物件概要

- 名称 / ダイナシティ高円寺
- 所在地 / 東京都杉並区高円寺南2丁目54番8号
- 構造 / 鉄筋コンクリート造 地上8階建
- 竣工 / 2005年1月
- 交通 / JR中央線『高円寺』駅徒歩8分
東京メトロ丸の内線『東高円寺』駅徒歩8分

■賃貸条件

- 礼金 / 1ヶ月
- 敷金 / 1ヶ月
- 更新料 / 新賃料1ヶ月分
- 火災保険 / 20,000円
- 条件 / 文書事務手数料 5,000円(税別)
鍵交換費用 23,000円(税別)
振替事務手数料 300円/月(税別)

■その他

- 保証会社加入のこと
保証人不要プランご相談可能
初回保証料: 毎月支払額の30%~40%
※学生プラン有り: 初回保証料 10,000円~
年間保証料: 10,000円
※保証会社利用しない場合は、敷金2ヶ月

〜ご利用保証会社〜

- エポスROOM ID・全保連
- 初回保証料: 保証人有30%・保証人なし40%(全保連どちらも40%)
- ※留学生は連帯保証人あり保証会社利用プランでご相談可能です
- ※初期費用のお支払いにクレジットカード決済をご利用可
- ※法人様契約の際の諸条件は別途お問い合わせください
- ※退去時、貸主の指定業者による室内のクリーニング費用(40,000円・税別) エアコン内部洗浄(10,000円・税別/台)は借主様負担となります。

■設備概要

- ◇カラーTVモニター付オートロック
- ◇インターネット無料(シーファイブ)
- ◇エアコン一基
- ◇BS/CS
- ◇独立洗面台
- ◇CATV(J-COM)
- ◇ウォシュレット
- ◇宅配ボックス・メールボックス
- ◇室内防水パン
- ◇エレベーター
- ◇3口ガスシステムキッチン
- ◇駐輪場 ※要空き確認

3口ガス
システムキッチン

宅配ボックス

室内防水パン

ペット飼育可能

小型犬・猫いずれか2匹まで飼育可能
(成長時体高50cm以内)
※敷金プラス1ヶ月

★ライフラインに関して★**※申込自由※**

- ★PinT電気→音通過後、PinT電気申込メールがきます
※オール電化対象外
- ★電気含むその他ライフライン→ライフアップからご案内
事前にご案内をお願いします! ※対象物件あり



図面と現況が異なる場合は、現況優先と致します

みずいべや
水商売のお部屋

TEL 03-6279-2032
LINE ID 62792032
新宿区西新宿7-12-3小島ビル3F

みずいべや
歌舞伎のお部屋

TEL 03-6205-5732
LINE ID 62792032
新宿区歌舞伎町1-8-3 良川ビル2F(あずま通り)

貸マンション

三軒茶屋駅

ジェノヴィア三軒茶屋グリーンヴェール(ジェノヴィアサンゲンチャャグリーンヴェール) 501

間取り
2LDK

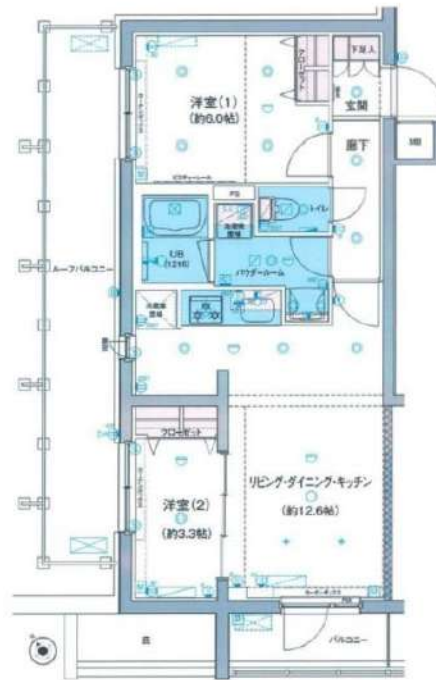
専有面積
50.65㎡

築年月
2017年11月



チェックポイント！

バイク置場有,駐輪場有,主要採光面：南西向き,ベットの相談,2面採光外観タイル張り,常時ゴミ出し可能,角部屋,最上階,24時間換気システム,B・T別,追焚機能,浴室乾燥機,温水洗浄便座,洗面台,洗面所独立,ガスコンロ付,3口以上コンロ,システムキッチン,クローゼット,シューズボックス,室内洗濯機置場,給湯,都市ガス,フローリング,クッションフロア,エアコン,C S, B S端子,オートロック,モニタ付インターホン,防犯カメラ,バルコニー,エレベーター,宅配BOX



物件種目	貸マンション
最寄駅	三軒茶屋
間取タイプ	2LDK
賃貸条件	賃料 220,000円 礼金1ヶ月 敷金なし 保証金なし

物件所在地	東京都世田谷区若林1丁目 37-5		
交通	東急田園都市線 三軒茶屋 徒歩8分		
建物	建物名	ジェノヴィア三軒茶屋グリーンヴェール(ジェノヴィアサンゲンチャャグリーンヴェール) 501	
	構造・規模	RC 5階建/5階部分	
	使用部分積	50.65㎡	
間取内訳	洋室6畳/洋室3.3畳/LDK12.6畳		
築年月	2017年11月	契約期間	1年
管理費等	10,000円/月 共益費なし 雑費なし		
駐車場			
現況	居住中	入居日	2021年2月下旬予定
設備	B・T別,追焚機能,浴室乾燥機,温水洗浄便座,洗面台,洗面所独立,ガスコンロ付,3口以上コンロ,システムキッチン,クローゼット,シューズボックス,室内洗濯機置場,給湯,都市ガス,フローリング,クッションフロア,エアコン,C S, B S端子,オートロック,モニタ付インターホン,防犯カメラ,バ...		
保険等	要 1年10,000円		
備考	★諸条件はレイنزの図面が優先となります ★諸条件はレイنزの図面が優先となります 契約事務手数料:3,300円 鍵交換代:27,500円 消臭除菌代:8,800円 あんしんサポートα(1年間):16,500円 更新料:新賃料0.75ヶ月 賃貸保証:加入要 新日本信用保証(賃料総額の50%) ※月額払いプランも選択可能 利用駅1:東急世田谷線 西太子堂 徒歩3分 利用駅2:東急世田谷線 三軒茶屋 徒歩7分		



TEL 03-6279-2032
LINE ID 62792032
水商売のお部屋
新宿区西新宿7-12-3小島ビル3F



TEL 03-6205-5732
LINE ID 62792032
歌舞伎のお部屋
新宿区歌舞伎町1-8-3 良川ビル2F(あずま通り)