

# 貸マンション

田町駅

シーフォレシティ芝浦 603

間取り  
1K

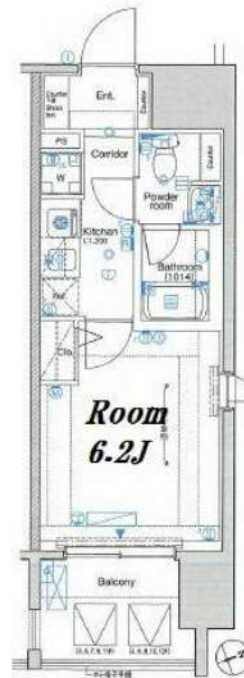
専有面積  
23.12㎡

築年月  
2006年06月



## チェックポイント！

バイク置場有,駐輪場有,主要採光面：南東向き,高齢者相談,2面採光,デザイナーズ,外観タイル張り,常時ゴミ出し可能,角部屋,24時間換気システム,B・T別,浴室乾燥機,洗面台,システムキッチン,クローゼット,シューズボックス,室内洗濯機置場,給湯都市ガス,フローリング,エアコン,CS,B S端子,CATV,MMコンセント,オートロック,モニタ付オートロック,ディンプルキー,防犯カメラ,バルコニー,エレベーター,宅配BOX



物件種目	貸マンション
最寄駅	田町
間取タイプ	1K
賃貸条件	賃料 87,000円 礼金1ヶ月 敷金1ヶ月 保証金なし

物件所在地	東京都港区海岸3丁目8-1		
交通	JR山手線 田町 徒歩15分		
建物	建物名	シーフォレシティ芝浦 603	
	構造・規模	RC 13階建/6階部分	
	使用部分積	23.12㎡	
	間取内訳		
築年月	2006年06月	契約期間	2年
管理費等	5,000円/月 共益費なし 雑費なし		
駐車場			
現況	居住中	入居日	2021年1月26日予定
設備	B・T別,浴室乾燥機,洗面台,システムキッチン,クローゼット,シューズボックス,室内洗濯機置場,給湯,都市ガス,フローリング,エアコン,CS,B S端子,CATV,MMコンセント,オートロック,モニタ付オートロック,ディンプルキー,防犯カメラ,バルコニー,エレベーター,宅配BOX		
保険等	要 2年23,000円		
備考	複数路線利用可能・バストイレ別・角部屋 短期解約違約金(1年未満解約賃料+管理費1.5ヶ月分) 2ヶ月前解約予告法人契約の場合: 礼金+1 安心入居サポート(税別): 15,000円 鍵交換費用(税別/必須): 25,000円 更新料: 新賃料1.5ヶ月 賃貸保証: 加入要 (1) 月額保証料: 家賃(賃料+管理費)の1% (2) 初回保証料: 家賃+(1)の80% (3) 手数料: 毎月500円+税 利用駅1: ゆりかもめ 芝浦5頭徒歩11分 利用駅2: 都営三田線 三田 徒歩18分		



TEL 03-6279-2032  
LINE ID 62792032  
新宿区西新宿7-12-3小島ビル3F



TEL 03-6205-5732  
LINE ID 62792032  
新宿区歌舞伎町1-8-3 良川ビル2F(あずま通り)





## アイル芝浦東京ベイ

303号室

## 物件概要

- ◆所在地 : 東京都港区海岸3-7-12
- ◆構造 : 鉄筋コンクリート造 地上11階建
- ◆築年月 : 平成27年 4月
- ◆専有面積 : 25.65㎡ ◆バルコニー面積 : 3.84㎡
- ◆間取り : 1K ◆用途 : 住居専用
- ◆総戸数 : 45戸

## 募集概要

- ◆敷金 : 1ヶ月 ◆礼金 : 1ヶ月
- ◆更新料 : 新賃料の1.5ヶ月分
- ◆更新手数料: 22,000円(内消費税2,000円)
- ◆解約予告 : 2ヶ月前
- ◆入居日 : 相談

## その他条件

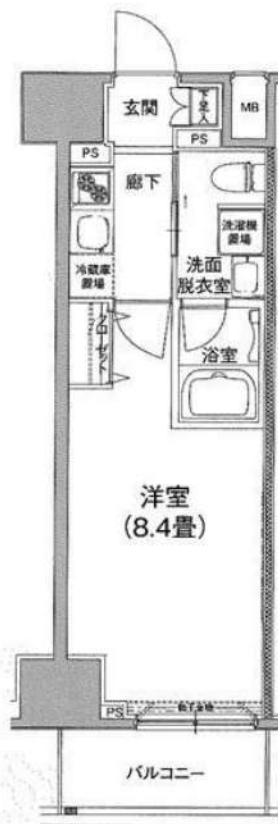
- ※事務手数料: 11,000円(内消費税1,000円)
- ※当社指定家財保険加入義務有(新規・更新): 15,400円~(2年間)
- ※鍵交換費用: 20,350円(内消費税1,850円)
- ※保証会社加入義務有(賃料と共益費総額の50%)  
更新事務手数料10,000円/年
- ※24時間安心サポート加入義務有(2年間)  
16,500円(内消費税1,500円)
- ※ペットの飼育は不可

賃料	共益費
102,000円	8,000円

※ 図面と現況が異なる場合は現況を優先と致します。

## 分譲賃貸マンション

## 3路線2駅利用可



ゆりかもめ「芝浦ふ頭」駅徒歩12分  
JR山手線・京浜東北線  
「田町」駅徒歩18分

- ◆オートロック
- ◆TVモニター付  
インターホン
- ◆宅配ロッカー
- ◆エアコン
- ◆シャワートイレ
- ◆浴室換気乾燥機
- ◆洗面台
- ◆システムキッチン
- ◆室内洗濯機置場
- ◆クローゼット
- ◆フローリング



新宿本店  
みずべや  
水商売のお部屋

TEL 03-6279-2032  
LINE ID 62792032  
新宿区西新宿7-12-3小島ビル3F



歌舞伎町  
みずべや  
歌舞伎のお部屋

TEL 03-6205-5732  
LINE ID 62792032  
新宿区歌舞伎町1-8-3 良川ビル2F(あずま通り)





# 貸マンション

## 浜松町駅

サンテミリオン芝公園(サンテミリオンシバコウエン) 304

間取り  
1K

専有面積  
21.38㎡

築年月  
2001年12月



定期借家

### チェックポイント！

駐輪場有,主要採光面:西向き,デザイナーズ,外観タイル張り,常時ゴミ出し可能,分譲タイプ,24時間換気システム,閑静な住宅街, B・T別,シャワー,トイレ,洗面台,ガスコンロ付,2口コンロ,システムキッチン,収納スペース,クローゼット,シューズボックス,ベッド,冷蔵庫,照明器具,家具付き,家電付,人感センサー付照明,室内洗濯機置場,洗濯機置場,給湯,都市ガス,フローリング,全居室フローリング,暖房,エアコン,全居室エアコン,CS,B,S端子,CATV,インターネット対応,光ファイバー,オートロック,モニタ付オートロック,モニタ付インターホン,防犯カメラ,バルコニー,エレベーター,宅配BOX



物件種目	貸マンション
最寄駅	浜松町
間取タイプ	1K
賃貸条件	賃料 106,000円 礼金1ヶ月 敷金なし 保証金なし

物件所在地	東京都港区芝2丁目 3-19		
交通	JR山手線 浜松町 徒歩8分		
建物	建物名	サンテミリオン芝公園(サンテミリオンシバコウエン) 304	
	構造・規模	RC 9階建/3階部分	
	使用部分積	21.38㎡	
	間取内訳		
築年月	2001年12月	契約期間	2年
管理費等	10,500円/月 共益費なし 雑費なし		
駐車場			
現況	入居日	相談	
設備	B・T別,シャワー,トイレ,洗面台,ガスコンロ付,2口コンロ,システムキッチン,収納スペース,クローゼット,シューズボックス,ベッド,冷蔵庫,照明器具,家具付き,家電付,人感センサー付照明,室内洗濯機置場,洗濯機置場,給湯,都市ガス,フローリング,全居室フローリング,暖房,エアコン全..		
保険等	要 2年20,000円		
備考	家具家電付き(撤去相談可・撤去代有) インターネットWi-Fi 利用料17G無料短期違約金有り:半年未満賃料2ヵ月、1年未満賃料1ヵ月 鍵交換代:20,000円 クリーンコート代:30,000円 事務手数料:10,000円 更新料:新賃料1ヶ月 賃貸保証:加入要 初回保証料総賃料の100%:更新料1万円/年 利用駅1:都営三田線 芝公園 徒歩5分 利用駅2:都営浅草線 大門 徒歩8分		



みずばや

水商売のお部屋

TEL 03-6279-2032

LINE ID 62792032

新宿区西新宿7-12-3小島ビル3F



みずばや

歌舞伎のお部屋

TEL 03-6205-5732

LINE ID 62792032

新宿区歌舞伎町1-8-3 良川ビル2F(あずま通り)

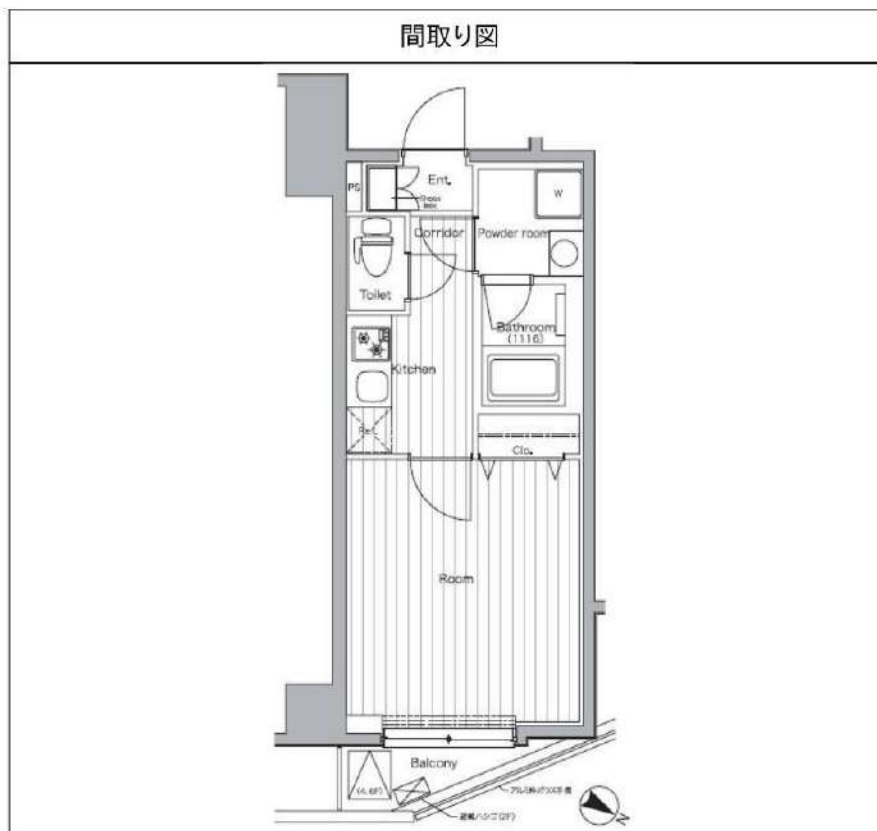


# PREMIUM CUBE都立大学 #mo 505

間取り	賃料	管理費等
1K	109,000円	15,000円

## 【インターネット無料!※CIMS】ペット可 高級分譲賃貸マンション♪

【インターネット無料!※CIMS】ペット可 高級分譲賃貸マンション♪



敷金/保証金	109,000円	礼金/権利金	109,000円
敷引/償却金	109,000円	更新料	1.5ヶ月(新賃料)
その他費用			
物件種別	マンション		
物件所在地	東京都目黒区平町1丁目1-3		
交通	東急東横線 都立大学駅 徒歩7分 東急東横線 自由が丘駅 徒歩24分 東急目黒線 大岡山駅 徒歩19分		
間取り詳細			
構造	鉄筋コンクリート 5階 / 7階建		
面積	25.32㎡	向き	北東
築年月	2013年2月	契約期間	普通借家契約 2年
駐車場		入居時期	2021年2月18日
設備	浴室乾燥, ガス給湯, バス・トイレ別, CS, シャワー, 2口コンロ, ガスキッチン, エアコン, 洗面所独立, 室内洗濯機置場, 押入, BS, モニタ付オートロック, システムキッチン, ネット使用料不要, クローゼット, フローリング, トイレ有, ガスコンロ, ユニットバス, ガスコンロ設置済, バス有, 追い焚き風呂, シューズボックス, TVインターホン, デザイナーズ, エレベーター, 外壁タイル張り, 宅配BOX		
入居諸条件	ペット可, 事務所不可, 二人入居可		
損害保険	要 23,000円 (2年)		
保証会社	必須 総賃料の~50%		
備考	■入居中サポート21450円 ■抗菌代16500円 ■事務手数料11000円 ■火災保険23000円 ■保証会社必須~50% ■鍵交換代22000円 ■短期解約違約金有 ■AZP114000円(★50) ■ペット(+数1・償)		

※図面と異なる場合は現況を優先となります。

物件番号: 860505



**TEL 03-6279-2032**  
**LINE ID 62792032**  
新宿区西新宿7-12-3小島ビル3F



**TEL 03-6205-5732**  
**LINE ID 62792032**  
新宿区歌舞伎町1-8-3 良川ビル2F(あずま通り)

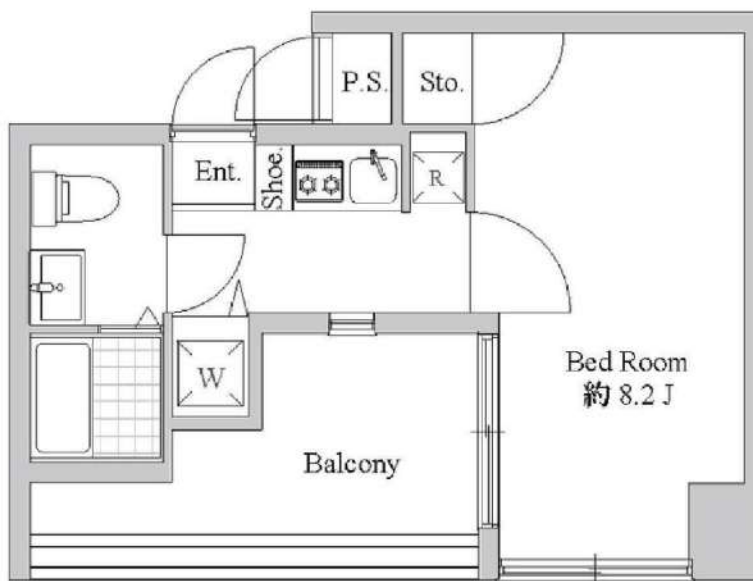




# パークサイドコグレ

号室	賃料
0503	109,000円

2路線2駅利用可能。ともに駅近く且つ緑豊かな立地です



管理費	6,000円		
敷金	0ヶ月	礼金	1ヶ月
所在地	東京都渋谷区 富ヶ谷1丁目10-5		
交通	東京メトロ千代田線 代々木公園 徒歩2分		
構造	鉄筋コンクリート(RC造) 7階建		
専有面積	24.67㎡	開口部方位	南東
総戸数	12戸	間取り	1K
築年月	2008/03	契約期間	2年
入居日	01/06		
設備等	都市ガス, 公共下水, オートロック, B・T別, 浴室乾燥機, 洗髪洗面化粧台, 洗濯機置き場室内, SOHO, システムキッチン, IHコンロ, コンロ2口, バルコニー, エレベーター, エアコン, 角部屋, 防犯カメラ, 瞬間湯沸器, クッションフロア, 収納, インターネット種類光		
備考	借家人賠償責任保険が付いた火災保険に加入要 安心入居サポート: 15,000円(別途税) リテンサービス料: 20,000円(別途税) 日本セーフティー保証加入条件有※2年目以降10,000円/年 【個人】初回保証料: 月額支払額の60% 【法人】初回保証料: 月額支払額の60%(+連帯保証人) 賃料: 口座引落し※契約時銀行印・通帳持参下さい ※入居日は変更となる場合がございます		

- ★分譲タイプマンション
- ★外壁タイル
- ★エレベーター設置
- ★オートロック自動ドア
- ★24時間換気機能付バス
- ◆2口IHクッキングヒーター

- ◆エアコン
- シャンプードレッサー
- 室内洗濯機置場
- ★バルコニー
- ★クローゼット

個人: 顔写真付身分証明※免許証、住民票+パスポート  
法人: 会社概要・印鑑証明書・謄本・入居者身分証明書  
※その他必要に応じて請求させていただきます。

図面が現状と異なる場合は現状優先とします。  
更新料: 新賃料の1.5ヶ月分





**みずばや**  
水商売のお部屋

**TEL 03-6279-2032**  
**LINE ID 62792032**  
新宿区西新宿7-12-3小島ビル3F



**みずばや**  
歌舞伎のお部屋

**TEL 03-6205-5732**  
**LINE ID 62792032**  
新宿区歌舞伎町1-8-3 良川ビル2F(あずま通り)





～分譲賃貸マンション～

ガーラ芝御成門

1401号室

☆角部屋☆



山手線

新橋駅徒歩11分

都営三田線御成門駅 徒歩2分

都営大江戸線大門駅 徒歩9分

賃料 109,000円

管理費 10,000円

敷金 1ヶ月 礼金 1ヶ月

現況 1月17日退去予定

物件概要

所在地: 東京都港区新橋 6丁目15-7  
構造: SRC地上15階建  
総戸数: 54戸  
築年数: 2006年2月  
間取り: 1K  
広さ: 25.75㎡

必要書類等

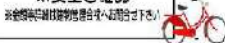
身分証明書 (要申込時コピー)  
収入証明  
家賃口座引落 (手数料は契約者負担となります)  
設備緊急受付システム料 2年間 7,700円  
住宅総合保険 2年間 20,000円  
解約時敷金償却 1ヶ月 (法人契約に限り相談可)  
鍵交換代 24200円  
契約期間: 2年  
更新料: 新賃料の1ヶ月分

当社指定の保証会社をご利用頂くことが契約条件となります。

※入居審査時に保険証を必ずご提出して頂きます※  
提出時は記号番号・保険者番号は隠して撮影、  
スキャンを行ってください。

駐輪場

※要空き確認



- バス・トイレ別
- モニター付オートロック
- 宅配BOX
- エレベーター
- エアコン基
- 室内洗濯
- ウォークインクローゼット
- システムキッチン
- 2口ガスコンロ・グリル付
- 独立洗面台
- 浴室換気乾燥機



通常損耗は貸主負担です。

通常の汚れ・損耗は借りている人には  
修繕義務はありません。

※図面と現況が異なる場合は現況を優先いたします。


**みずべや**  
 水商売のお部屋  
 TEL 03-6279-2032  
 LINE ID 62792032  
 新宿区西新宿7-12-3小島ビル3F


**みずべや**  
 歌舞伎のお部屋  
 TEL 03-6205-5732  
 LINE ID 62792032  
 新宿区歌舞伎町1-8-3 良川ビル2F(あずま通り)



# 貸マンション

祐天寺駅

ガリシア上目黒 104

間取り  
1K

専有面積  
29.05㎡

築年月  
2019年05月

## チェックポイント！

主要採光面：南東向き、B・T別、浴室乾燥機、温水洗浄便座、洗面所独立、ガスコンロ付、2口コンロ、システムキッチン、収納スペース、室内洗濯機置場、都市ガス、フローリング、CATV、オートロック、モニター付オートロック、モニター付インターホン、防犯カメラ、バルコニー、エレベーター、宅配BOX



物件種目	貸マンション
最寄駅	祐天寺
間取タイプ	1K
賃貸条件	賃料 121,000円 礼金1ヶ月 敷金なし 保証金なし

物件所在地	東京都目黒区上目黒4丁目41-14		
交通	東急東横線 祐天寺 徒歩9分		
建物	建物名	ガリシア上目黒 104	
	構造・規模	RC 4階建/1階部分	
	使用部分積	29.05㎡	
	間取内訳	洋室7.7	
築年月	2019年05月	契約期間	2年
管理費等	なし 共益費なし 雑費なし		
駐車場			
現況	居住中	入居日	2020年12月中旬予定
設備	B・T別浴室乾燥機、温水洗浄便座、洗面所独立、ガスコンロ付、2口コンロ、システムキッチン、収納スペース、室内洗濯機置場、都市ガス、フローリング、CATV、オートロック、モニター付オートロック、モニター付インターホン、防犯カメラ、バルコニー、エレベーター、宅配BOX		
保険等	要		
備考	<ul style="list-style-type: none"> <li>・退去クリーニング代44,200円税別、24時ポート 初回15,000円+月額500円税別/2年間・火災保険料 20,000円/2年間・契約事務手数料 10,000円税別・鍵交換代 35,000円税別・室内植込代 12,000円税別・保証会社加入必須 大手法人は応相談</li> <li>・日本賃貸住宅保証機構 初回貸料総額の60%・年毎10,000円・更新事務手数料 10,000円税別・口振替手数料 300円税別/解約予告2ヶ月前 延期解約違約金有り1年以内解約一括家賃2ヶ月分 1.5年以内解約一括家賃1.5ヶ月分・大手住宅利用の場合も保証借契約は不可</li> <li>・更新料：新賃料1.5ヶ月 貸貸保証：加入要 その他 日本賃貸住宅保証機構 初回貸料総額の50%・年毎10,000円 ※お各様等に物件をご紹介する場合は、必ず貸出元印作成画面をお取りください。</li> <li>・利用駅1：東京メトロ日比谷線 中目黒 徒歩17分 利用駅2：東急田園都市線 池尻大橋 徒歩17分</li> </ul>		



新橋本店  
みずいべや  
水商売のお部屋

TEL 03-6279-2032  
LINE ID 62792032  
新宿区西新宿7-12-3小島ビル3F



歌舞伎町  
みずいべや  
歌舞伎のお部屋

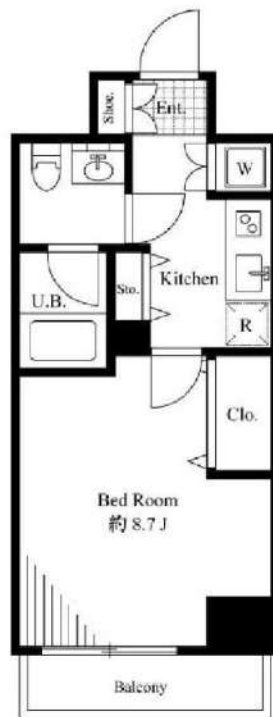
TEL 03-6205-5732  
LINE ID 62792032  
新宿区歌舞伎町1-8-3 良川ビル2F(あずま通り)



# グランドコンシェルジュ麻布

号室	賃料
0704	134,000円

☆都営大江戸線等「麻布十番駅」徒歩4分 2路線使用可能! ☆



都営大江戸線等「麻布十番駅」徒歩4分  
麻布十番の築浅 1Kタイプ  
セキュリティ等充実の設備あり  
エレベーター  
エアコン1台  
本格的なシステムキッチン(2口ガスコンロ)  
バス・トイレ別(温水洗浄便座付)  
大型クローゼット等収納あり

シャワー付洗面台  
室内洗濯機置き場  
CATV(地デジ対応)J-COM (BS・CSは別途契約)  
建物24時間緊急通報システム  
インターネット導入済(シーファイブは無料)  
(ネット光をご希望の場合はBフレッツを別途導入可能)  
宅配BOX、駐輪場、敷地内ごみ置き場等

個人:顔写真付身分証明書又は住民票・保険証+顔写真  
法人:会社概要・印鑑証明書・謄本・入居者身分証明書  
※その他必要に応じて請求させていただきます。

図面が現状と異なる場合は現状優先とします。  
更新料:新賃料の1ヶ月分

管理費	6,000円		
敷金	1ヶ月	礼金	1ヶ月
所在地	東京都港区 麻布十番2丁目6-4		
交通	都営大江戸線 麻布十番 徒歩4分 東京メトロ南北線 麻布十番 徒歩5分		
構造	鉄筋コンクリート(RC造) 9階建		
専有面積	25.98㎡	開口部方位	北東
総戸数	36戸	間取り	1K
築年月	2014/04	契約期間	2年
入居日	02/20		
設備等	都市ガス, 公共下水, オートロック, TVドアホン, 宅配BOX, B・T別, 洗濯機置き場室内, ペットの飼育, ガスコンロ, コンロ2口, フローリング, バルコニー, エレベーター, CATV, CSアンテナ, BSアンテナ, エアコン, 防犯カメラ, 温水洗浄便座, ネット無料, 洗面台, 瞬間湯沸器, 収納, 外壁タイル, 敷地内ごみ置き場		
備考	借家人賠償責任保険が付いた火災保険に加入。 火災保険料-24,500円 契約時鍵交換代 更新料1ヵ月、更新事務手数料:0.5ヵ月 保証会社加入条件有:初回保証料、賃料+共済費の50% 24時間駆け付けサービス(いすらぶ)、1,000円(税別)/月 敷金の50%は退去時クリーニング費用に充当します。 ※法人契約の場合は源泉徴収税の精算書への支払いがあります。 入居日は変更となる場合がございます。		



**みずばや**  
水商売のお部屋

**TEL 03-6279-2032**  
**LINE ID 62792032**  
新宿区西新宿7-12-3小島ビル3F



**みずばや**  
歌舞伎のお部屋

**TEL 03-6205-5732**  
**LINE ID 62792032**  
新宿区歌舞伎町1-8-3 良川ビル2F(あずま通り)





# 貸マンション

## 麻布十番駅

ラグディア麻布十番

間取り  
1K

専有面積  
25.13㎡

築年月  
2017年02月



定期借家

### チェックポイント！

駐輪場有,主要採光面:東向き,分譲タイプ,B・T別,シャワー,浴室乾燥機,トイレ,温水洗浄便座,洗面台,シャワー付洗面化粧台,洗面所独立,ガスコンロ付,2口コンロ,システムキッチン,グリル,収納スペース,全居室収納,クローゼット,シューズボックス,ベッド,冷蔵庫,照明器具,家具付き,家電付,室内洗濯機置場,洗濯機置場,給湯都市ガス,フローリング,全居室フローリング,冷房,暖房,エアコン,全居室エアコン,インターネット対応,光ファイバー,オートロック,モニタ付オートロック,モニタ付インターホン,バルコニー,エレベーター,宅配BOX



物件種目	貸マンション
最寄駅	麻布十番
間取タイプ	1K
賃貸条件	賃料 144,000円 礼金1ヶ月 敷金なし 保証金なし

物件所在地	東京都港区南麻布2丁目		
交通	東京メトロ南北線 麻布十番 徒歩8分		
建物	建物名	ラグディア麻布十番	
	構造・規模	RC 6階建/4階部分	
	使用部分積	25.13㎡	
	間取内訳	洋室7.8畳	
築年月	2017年02月	契約期間	2年
管理費等	10,500円/月 共益費なし 雑費なし		
駐車場			
現況	入居日	相談	
設備	B・T別,シャワー,浴室乾燥機,トイレ,温水洗浄便座,洗面台,シャワー付洗面化粧台,洗面所独立,ガスコンロ付,2口コンロ,システムキッチン,グリル,収納スペース,全居室収納,クローゼット,シューズボックス,ベッド,冷蔵庫,照明器具,家具付き,家電付,室内洗濯機置場,洗濯機置場,給湯,都...		
保険等	要 2年20,000円		
備考	家具家電付き(撤去相談可・撤去代有) インターネットWi-Fi 利用料17G無料短期違約金有り:半年未満賃料2カ月、1年未満賃料1カ月 鍵交換代:20,000円 クリーンコート代:30,000円 事務手数料:10,000円 更新料:新賃料1ヶ月 賃貸保証:加入要 月額総賃料の100% 1年毎に1万円の更新料 利用駅1:都営大江戸線 麻布十番 徒歩8分 利用駅2:都営三田線 白金高輪 徒歩10分		



TEL 03-6279-2032  
LINE ID 62792032  
新宿区西新宿7-12-3小島ビル3F



TEL 03-6205-5732  
LINE ID 62792032  
新宿区歌舞伎町1-8-3 良川ビル2F(あずま通り)



# 貸マンション

恵比寿駅

エビスレジデンス

間取り  
ワンルーム

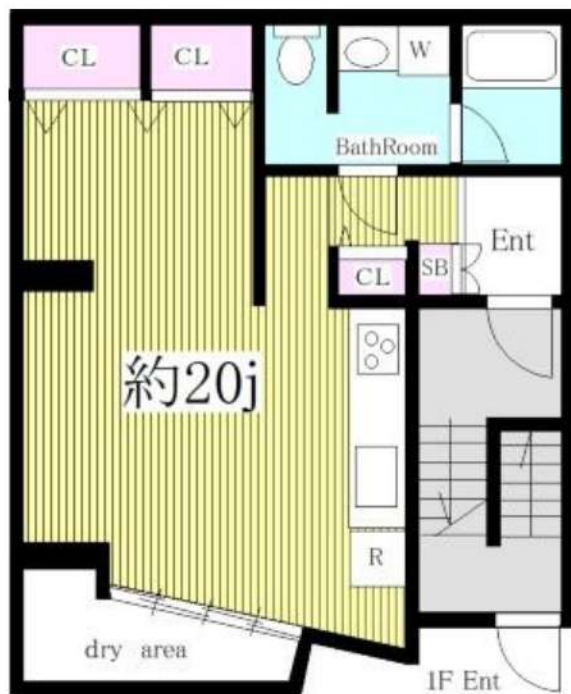
専有面積  
44.46㎡

築年月  
2018年05月



## チェックポイント！

SOHO使用可,二人入居可,デザイナーズ,外壁コンクリート,内装コンクリート,B・T別シャワー,追焚機能,トイレ,洗面所,洗面台,シャワー付洗面化粧台,洗面所独立,3口以上コンロ,IHクッキングヒーター,システムキッチン,収納スペース,クローゼット,シューズボックス,室内洗濯機置場,給湯,都市ガス,フローリング,都市ガス給湯,エアコン,ダブルロックドア,オートロック,モニタ付オートロック,モニタ付インターホン,防犯カメラ,宅配BOX



物件種目	貸マンション
最寄駅	恵比寿
間取タイプ	ワンルーム
賃貸条件	賃料 195,000円 礼金なし 敷金1ヶ月 保証金なし

物件所在地	東京都渋谷区恵比寿3丁目 38-18		
交通	J R山手線 恵比寿 徒歩14分		
建物	建物名	エビスレジデンス	
	構造・規模	RC 3階建 地下1階/B1階部分	
	使用部分積	44.46㎡	
	間取内訳	洋 20	
築年月	2018年05月	契約期間	2年
管理費等	5,000円/月		
駐車場			
現況	空家	入居日	即時
設備	B・T別シャワー追焚機能,トイレ洗面所洗面台,シャワー付洗面化粧台,洗面所独立,3口以上コンロ,IHクッキングヒーター,システムキッチン,収納スペース,クローゼット,シューズボックス,室内洗濯機置場,給湯,都市ガス,フローリング,都市ガス給湯,エアコン,ダブルロックドア,オート...		
保険等	要 2年		
備考	築浅 ワンフロア1戸のみ コンクリート打ち放し 防犯・プライバシー重視 STUDIOタイプ ウォッシュレット(設備外) ドライエリア 更新料:新賃料1ヶ月 賃貸保証:加入要 居住用:ROOM iD・オリコフォレントインシュア等 初回保証料:月額総額賃料の60%から100%・月額保証料有 事業用:ROOM iD等:初回保証料:月額総額賃料の100% 月額保証料有 鍵交換代等:有 利用駅1:東京メトロ日比谷線 広尾 徒歩14分 利用駅2:都営三田線 白金台 徒歩14分		



TEL 03-6279-2032  
LINE ID 62792032  
新宿区西新宿7-12-3小島ビル3F



TEL 03-6205-5732  
LINE ID 62792032  
新宿区歌舞伎町1-8-3 良川ビル2F(あずま通り)

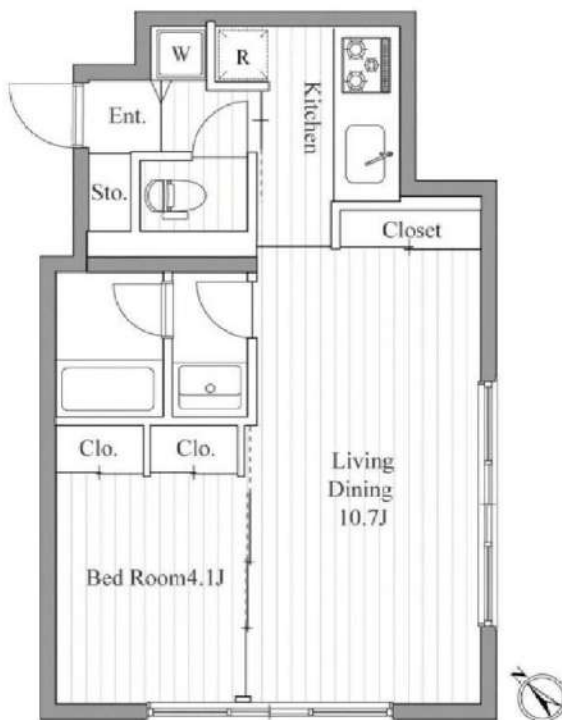


# ルクレ南青山

3駅3路線利用可、敷金礼金0！



- ◆TVモニター付オートロック
- ◆メールボックス・敷地内ゴミ置場
- ◆ダブルロック・ドアガード
- ◆3口グリル付システムガスキッチン
- ◆耐震ラッチ付き吊戸棚
- ◆フローリング（約1色）
- ◆スタイリッシュなデザイン洗面化粧台
- ◆バス・トイレ別 温水洗浄便座
- ◆浴室床はカラリ床
- ◆スライドシャワー・浴室換気乾燥機
- ◆ライティングレール・ワイドスイッチ
- ◆クローゼット・室内洗濯機置場
- ◆ビルドインエアコン（2台）
- ◆インターネット対応
- ◆CATV or NTT（別途費用）



図面が現状と異なる場合は現状優先とします。  
更新料：新賃料の1ヶ月分

号室	賃料
0201	202,000円

管理費	15,000円		
敷金	0ヶ月	礼金	0ヶ月
所在地	東京都港区 南青山4丁目5-19		
交通	東京メトロ銀座線 外苑前 徒歩9分 東京メトロ半蔵門線 表参道 徒歩10分 東京メトロ千代田線 乃木坂 徒歩9分		
構造	鉄筋コンクリート(RC造) 4階建地下1階		
専有面積	41.04㎡	開口部方位	南東
総戸数	13戸	間取り	1LDK
築年月	2005/03	契約期間	2年
入居日	相談		
設備等	都市ガス、公共下水、TVドアホン、B・T別、浴室乾燥機、洗濯機置き場室内、ガスコンロ、コンロ2口、フローリング、バルコニー、CATV、エアコン、防犯カメラ、温水洗浄便座、コンロ口数三口、洗面台、グリル、エアコン2基、収納、インターネット種類CATV、外壁タイル、敷地内ごみ置き場		
備考	保証会社及び火災保険に加入必須 ・アイ・エヌ・エス火災保険費用含む（月額4,250円+700円） ・ロード（初回40%+次年年度以降1万円）は別途火災保険費用 入居時に鍵交換費用（15,000円（税込））をご負担頂きます ※約2ヶ月間 更新料・新賃料の1ヶ月 ※店舗・事務所使用不可、法人登記不可 ※2021年1月中旬退去予定の為、設備に変更がある場合があります。 ※入居日は変更となる場合がございます。		

【申込審査時必要書類】  
個人：顔写真付身分証明書 源泉徴収票等  
法人：会社概要 会社謄本 決算書 入居者身分証明書  
※その他必要に応じて請求させていただきます。



**みずばや**  
水商売のお部屋

**TEL 03-6279-2032**  
**LINE ID 62792032**  
新宿区西新宿7-12-3小島ビル3F



**みずばや**  
歌舞伎のお部屋

**TEL 03-6205-5732**  
**LINE ID 62792032**  
新宿区歌舞伎町1-8-3 良川ビル2F(あずま通り)

