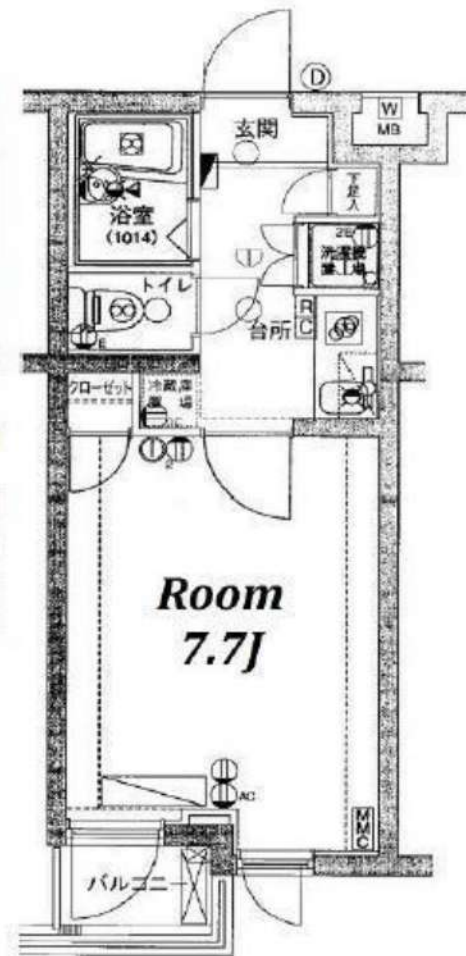


# FOR RENT

物件名	ヴィータ高井戸		
間取	1K		
賃料	103	77,500	円
管理費	0 円		
礼金	1ヶ月	敷金	0ヶ月

住所	東京都杉並区高井戸西1-2-6		
交通	件の路線 高井戸駅 徒歩8分		
	京王線 八幡山駅 徒歩12分		
構造	RC造 地上2階建		
竣工	2006年9月		
間口向	南西	内見	可
専有部	22.56㎡	解約予告	2ヶ月前
更新料	新賃料1.5ヶ月	入居日	即
建物管理	㈱シノケンアメニティ 03-5256-3694		
備考	●家財保険2年18,000円～		
	●書類作成費11,000円 ●2年未満での解約は違約金2ヶ月		
	●通衣時清掃費 38,500円(通衣時) ●保証会社利用必須(家賃総額の30%～) (クレディセゾン・全保連ほか)		
	※審査状況により条件変更もございます。		



- ◆TVモニター付オートロック
  - ◆エアコン
  - ◆システムキッチン(2口ガスコンロ)
  - ◆浴室換気乾燥機
  - ◆24時間換気システム
  - ◆室内洗濯機置き場
  - ◆専用ゴミ置き場
  - ◆BS・CS
  - ◆宅配BOX
  - ◆駐輪場
- ※最新の空き状況は建物管理に要確認
- ★設備内容★**



★入って安心★  
20,000円 2年間(必須)

24時間365日ある緊急センター  
**住まいレスキュー24**

**103号室  
即入居**

図面と現況が異なる場合は現況を優先します。



**みずべや**  
水商売のお部屋

TEL 03-6279-2032  
LINE ID 62792032  
新宿区西新宿7-12-3小島ビル3F



**みずべや**  
歌舞伎のお部屋

TEL 03-6205-5732  
LINE ID 62792032  
新宿区歌舞伎町1-8-3 良川ビル2F(あずま通り)



# 貸マンション

方南町駅

ヴェルト杉並サウスヒル 604

間取り  
1K

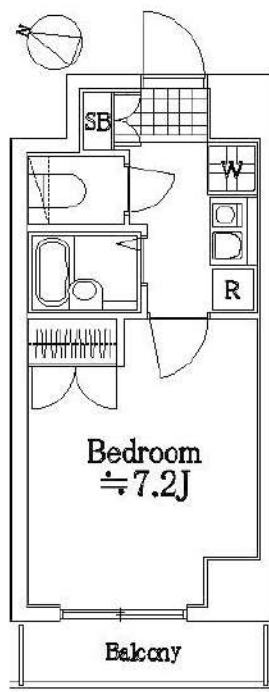
専有面積  
22.25㎡

築年月  
2003年12月



## チェックポイント！

主要採光面：南西向き、B・T別、ガスコンロ付、室内洗濯機置場、都市ガス、フローリング、CS、BS端子、CATV、オートロック、モニタ付インターホン、バルコニー、エレベーター、宅配BOX



物件種目	貸マンション
最寄駅	方南町
間取タイプ	1K
賃貸条件	賃料 78,000円 礼金1ヶ月 敷金1ヶ月 保証金なし

物件所在地	東京都杉並区方南1丁目30-6		
交通	東京メトロ丸ノ内方南支線 方南町 徒歩7分		
建物	建物名	ヴェルト杉並サウスヒル 604	
	構造・規模	RC 9階建 地下1階/6階部分	
	使用部分積	22.25㎡	
	間取内訳	洋室7.2	
築年月	2003年12月	契約期間	2年
管理費等	6,000円/月 共益費なし 雑費なし		
駐車場			
現況	居住中	入居日	2021年2月上旬予定
設備	B・T別、ガスコンロ付、室内洗濯機置場、都市ガス、フローリング、CS、BS端子、CATV、オートロック、モニタ付インターホン、バルコニー、エレベーター、宅配BOX		
保険等	要 2年15,000円		
備考	賃料引落手数料(月額)¥200(税込) 鍵交換料¥20,000(税込) 保険料 ¥15,000 駐車場：有 駐輪場：有 バイク置き場：有 マンションタイプ光ファイバー対応 入居可能日は、変更となる場合がございます。更新料：新賃料1.5ヶ月 賃貸保証：加入要 全保連 初回保証料は【賃料+管理費】の50%です。※学生応援キャンペーン：学生の方は保証料無料！！ 鍵交換代等：有 20,000円～ 利用駅1：京王線 代田橋 徒歩13分 利用駅2：京王線 笹塚 徒歩15分		



TEL 03-6279-2032  
LINE ID 62792032  
水商売のお部屋  
新宿区西新宿7-12-3小島ビル3F



TEL 03-6205-5732  
LINE ID 62792032  
歌舞伎のお部屋  
新宿区歌舞伎町1-8-3良川ビル2F(あずま通り)



# 貸マンション

## 明大前駅

L E X E 明大前(レグゼメイダイマエ) 501

間取り  
1K

専有面積  
25.43㎡

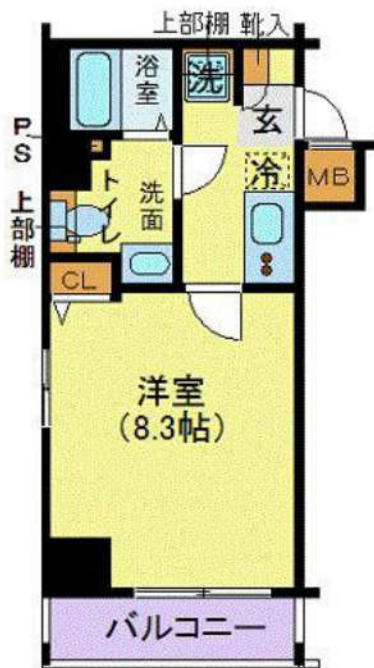
築年月  
2015年07月



定期借家

### チェックポイント!

駐輪場有,主要採光面:北向き,2面採光,全室2面採光,デザイナーズ,角部屋,24時間換気システム,B・T別,シャワー,浴室暖房,浴室乾燥機,トイレ,洗面台,洗面所独立,ガスコンロ付,2口コンロ,独立型キッチン,システムキッチン収納スペース,全居室収納,クローゼット,シューズボックス,ベッド,冷蔵庫,照明器具,家具付き,家電付,室内洗濯機置場,洗濯機置場,給湯,冷房,暖房,エアコン,全居室エアコン,インターネット使用料無料,オートロック,モニタ付インターホン,パレコニー,エレベーター,宅配BOX



物件種目	貸マンション
最寄駅	明大前
間取タイプ	1K
賃貸条件	賃料 110,000円 礼金1ヶ月 敷金なし 保証金なし

物件所在地	東京都世田谷区松原1丁目 39-13		
交通	京王井の頭線 明大前 徒歩4分		
建物	建物名	L E X E 明大前(レグゼメイダイマエ) 501	
	構造・規模	R C 8階建/5階部分	
	使用部分積	25.43㎡	
	間取内訳	洋室8.3畳/K2畳	
築年月	2015年07月	契約期間	2年
管理費等	10,500円/月 共益費なし 雑費なし		
駐車場			
現況	入居日	相談	
設備	B・T別,シャワー,浴室暖房,浴室乾燥機,トイレ,洗面台,洗面所独立,ガスコンロ付,2口コンロ,独立型キッチン,システムキッチン,収納スペース,全居室収納,クローゼット,シューズボックス,ベッド,冷蔵庫,照明器具,家具付き,家電付,室内洗濯機置場,洗濯機置場,給湯,冷房,暖房,エアコン...		
保険等	要 2年20,000円		
備考	家具家電付き(撤去相談可・撤去代有) インターネットWi-Fi 利用料17G無料短期違約金有り:半年未満賃料2カ月、1年未満賃料1カ月 鍵交換代:20,000円 クリーンコート代:30,000円 事務手数料:10,000円 更新料:新賃料1ヶ月 賃貸保証:加入要 初回保証料総賃料の100%:更新料1万円/年 利用駅1:京王線代田橋 徒歩9分 利用駅2:東急世田谷線下高井戸 徒歩13分		



TEL 03-6279-2032  
LINE ID 62792032  
新宿区西新宿7-12-3小島ビル3F



TEL 03-6205-5732  
LINE ID 62792032  
新宿区歌舞伎町1-8-3 良川ビル2F(あずま通り)

新築  
デザイナーズ  
賃貸

SOU

渋谷まで **2** 駅 **4** 分 便利で快適な都市生活を叶えます。

三軒

茶屋

II

SOU  
SANGEN  
JAYA II



401	IDK / 25.46 m <sup>2</sup>	402	1LDK / 35.38 m <sup>2</sup>	403	1LDK / 30.68 m <sup>2</sup>		
I	1 申込 0円 (共益費: 8,000円)	J	144,000円 (共益費: 8,000円)	K	131,000円 (共益費: 8,000円)		
301	IDK / 31.06 m <sup>2</sup>	302	2LDK / 45.14 m <sup>2</sup>	303	1LDK / 35.97 m <sup>2</sup>		
E	1 申込 0円 (共益費: 8,000円)	G	1 申込 0円 (共益費: 8,000円)	H	1 申込 0円 (共益費: 8,000円)		
201	IDK / 31.06 m <sup>2</sup>	202	1SR / 22.57 m <sup>2</sup>	203	1R / 22.57 m <sup>2</sup>	204	2DK / 40.77 m <sup>2</sup>
E	126,000円 (共益費: 8,000円)	B	1 申込 0円 (共益費: 8,000円)	C	1 申込 0円 (共益費: 8,000円)	F	1 申込 0円 (共益費: 8,000円)
101	IDK / 30.22 m <sup>2</sup>	102	1SR / 22.57 m <sup>2</sup>	103	1R / 22.57 m <sup>2</sup>	104	1SLDK / 40.77 m <sup>2</sup>
A	124,000円 (共益費: 8,000円)	B1	94,000円 (共益費: 5,000円)	C	94,000円 (共益費: 5,000円)	D	157,000円 (共益費: 12,000円)

即入居可能

\*当物件には駐輪場・バイク置場・駐車場・エレベーターはございません。

東急田園都市線 ◆三軒茶屋駅◆ 徒歩 11分 ◆ 東急バス ◆日大前駅◆ 徒歩 3分 ◆



OVER VIEW 物件概要

世田谷区下馬2丁目13番23号 鉄筋コンクリート造 地上4階建 14戸  
2020年11月30日竣工 即入居可能

CONDITIONS 契約条件

- 更新料:新賃料の1ヶ月相当額 ■契約期間:2年
- 保険(2年): ¥17,000(1R,1SR)/ ¥20,000(1DK以上)
- 敷金:1ヶ月 ■礼金:1ヶ月
- 建設定料: ¥16,500(税込) ■24時間サポート(2年): 16,500円
- 家賃保証会社加入義務あり(日本セーフティ指定)
- 初回保証料: 賃料(共益費込)の50% 継続保証料: 月々800円or年10,000円  
賃料引落とし手数料: 月々330円

DOCUMENT 申込時必要書類

- 入居者全員分の身分証明書(写真付き及び健康保険証両面)
- 収入証明書等(直近の給与明細3ヶ月分or源泉徴収)
- お申込の際はインターネット【お申込受付くん】よりお願い致します。
- 法人契約可 ■外国籍ROOM ID グローバルプラン対応

\*携帯電話の受信状況は、実際にご使用される携帯電話で室内から通話確認をお願い致します。

\*インターネットは個人でお申込が





**みずべや**  
水商売のお部屋

TEL 03-6279-2032  
LINE ID 62792032  
新宿区西新宿7-12-3小島ビル3F



**みずべや**  
歌舞伎のお部屋

TEL 03-6205-5732  
LINE ID 62792032  
新宿区歌舞伎町1-8-3 良川ビル2F(あずま通り)



# 貸マンション

## 池尻大橋駅

### ディアレイシャス池尻大橋

間取り  
1K

専有面積  
25.66㎡

築年月  
2018年08月



定期借家

### チェックポイント！

主要採光面：南西向き、外観タイル張り、分譲タイプ、最上階、24時間換気システム、B・T別、シャワー、浴室暖房、浴室乾燥機、トイレ、温水洗浄便座、洗面台、洗面所独立、ガスコンロ付、2口コンロ、システムキッチン、収納スペース、全居室収納、クローゼット、ウォークインクローゼット、シューズボックス、ベッド、冷蔵庫、照明器具、家具付き、家電付、室内洗濯機置場、洗濯機置場、給湯、都市ガス、冷房、暖房、エアコン、全居室エアコン、インターネット対応、光ファイバー、オートロック、モニター付オートロック、モニター付インターホン、防犯カメラ、バルコニー、エレベーター、宅配BOX



物件種目	貸マンション
最寄駅	池尻大橋
間取タイプ	1K
賃貸条件	賃料 126,000円
	礼金1ヶ月 敷金なし 保証金なし

物件所在地	東京都世田谷区池尻4丁目		
交通	東急田園都市線 池尻大橋 徒歩10分		
建物	建物名	ディアレイシャス池尻大橋	
	構造・規模	RC 4階建/4階部分	
	使用部分積	25.66㎡	
	間取内訳	洋室8.1畳	
築年月	2018年08月	契約期間	2年
管理費等	10,500円/月 共益費なし 雑費なし		
駐車場			
現況	入居日	相談	
設備	B・T別、シャワー浴室暖房浴室乾燥機、トイレ、温水洗浄便座、洗面台、洗面所独立、ガスコンロ付、2口コンロ、システムキッチン、収納スペース、全居室収納、クローゼット、ウォークインクローゼット、シューズボックス、ベッド、冷蔵庫、照明器具、家具付き、家電付室内洗濯機置場、洗濯機置場、給湯...		
保険等	要 20,000円		
備考	家具家電付き（撤去相談可・撤去代有） インターネットWi-Fi 利用料17G無料短期違約金有り：半年未満賃料2カ月、1年未満賃料1カ月 鍵交換代：22,000円 事務手数料：11,000円 クリーンコート代：33,000円 更新料：新賃料1ヶ月 賃貸保証：加入要 初回保証料：総賃料の100% 更新料：1万円/年 利用駅1：京王井の頭線池ノ上 徒歩10分 利用駅2：京王井の頭線駒場東大前 徒歩16分		



TEL 03-6279-2032  
LINE ID 62792032  
新宿区西新宿7-12-3小島ビル3F



TEL 03-6205-5732  
LINE ID 62792032  
新宿区歌舞伎町1-8-3良川ビル2F(あずま通り)

渋谷駅まで電車で10分(田園都市線 桜新町駅)

# 閑静な住宅街に佇む築浅デザイナーズマンション

角部屋

内見可能

1月中旬  
入居可能

築浅  
デザイナーズ  
賃貸

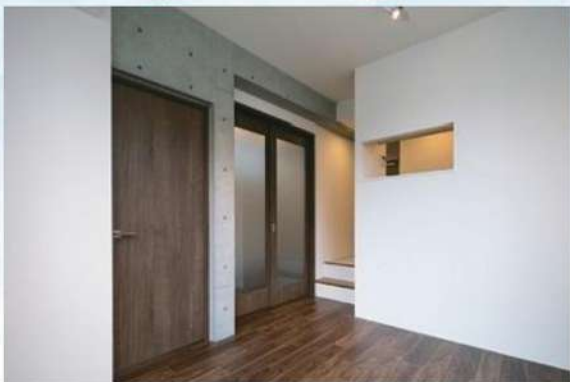
EXAM  
桜新町  
サクラシンマチ

101

2LDK/40.09㎡

147,000円

共益費：12,000円



東急田園都市線『桜新町』駅 10分

東急世田谷線『上町』駅 13分



★ 物件概要 ★

東京都世田谷区弦巻4-23-10 鉄筋コンクリート造 地下4階建 18戸 2020年7月16日竣工 退去済み

★ 契約条件 ★

- \*敷金:1ヶ月 \*礼金:1ヶ月 \*更新料:新賃料の1ヶ月相当額 \*契約期間:2年
- \*保険(2年):¥20,000 \*鍵設定料:¥16,500(税込)
- \*家賃保証会社加入義務あり(日本セーフティー指定)
- 初回保証料:賃料(共益費込)の50% 継続保証料:月次800円または年10,000円
- \*24時間サポート:¥16,500(税込)

★ 申込時必要書類 ★

身分証明書(顔付表裏、ご入居者様全員分) 収入証明書(直近の給与明細又は源泉徴収)  
※お申込の際はインターネット【お申込受付くん】よりお願い致します。 ※法人契約可

※携帯電話の受信状況は、実際にご使用される携帯電話で室内から通話確認をお願い致します。 ※インターネットは個人でお申込が必要です。

※図面と現状が相違する場合は



みずべや  
水商売のお部屋

TEL 03-6279-2032  
LINE ID 62792032  
新宿区西新宿7-12-3小島ビル3F



みずべや  
歌舞伎のお部屋

TEL 03-6205-5732  
LINE ID 62792032  
新宿区歌舞伎町1-8-3良川ビル2F(あずま通り)



新築  
デザイナーズ  
賃貸

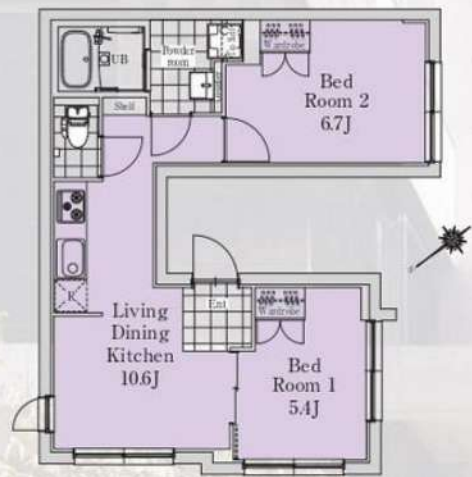
エクサム 三軒茶屋II

# EXAM SANGENJAYA II

東急田園都市線『三軒茶屋駅』駅 徒歩10分 東急世田谷線『西太子堂駅』駅 徒歩12分

古きと新しきが共存する街に  
新築デザイナーズマンション誕生。

ご内覧・即入居可能 渋谷まで2駅の好アクセス



**401** 号室 2LDK  
45.93㎡  
**178,000円**  
(共益費：12,000円)

- \*最上階、風通り良好
- \*2ベッドルームセパレート
- \*大きな窓で開放感あり

OVER VIEW

物件概要

東京都世田谷区太子堂2-37-14 鉄筋コンクリート造 地上4階建 15戸  
2020年9月30日竣工 即入居可能

CONDITIONS

契約条件

- \*敷金：1ヶ月 \*礼金：1ヶ月 \*更新料：新賃料の1ヶ月相当額 \*契約期間：2年
- \*保険(2年)：¥20,000 \*24時間サポート(2年)：16,500円(税込)
- \*鍵設定料：¥16,500(税込) \*駐輪場5台：月額880円(税込)
- \*家賃保証会社加入義務あり(日本セーフティ指定)
- 初回保証料：賃料+共益費の50% 継続保証料：月々800円or年10,000円
- 賃料引落とし手数料：月々330円

DOCUMENT

申込時必要書類

- \*入居者全員分の身分証明書(写真付き及び健康保険証両面) \*収入証明書等
- ※お申込の際はインターネット【申込受付くん】よりお願い致します。
- ※法人契約可

設備

エアコン	システムキッチン	魚焼きグリル	3口コンロ	24時間換気システム
室内洗濯機置場	シャワートイレ	カラーTV	インターネット	独立モニター付
全配BOX	BS/CS	敷地内ゴミ置場	浴室乾燥機	駐輪場(1台)



※携帯電話の受信状況は、実際にご使用される携帯電話で室内から通話確認をお願い致します。  
※インターネットは個人で

**みずばや**  
水商売のお部屋

TEL 03-6279-2032  
LINE ID 62792032  
新宿区西新宿7-12-3小島ビル3F

**みずばや**  
歌舞伎のお部屋

TEL 03-6205-5732  
LINE ID 62792032  
新宿区歌舞伎町1-8-3良川ビル2F(あずま通り)