

# 貸マンション

## 品川駅

ヴィーダ・スカイコート品川(ヴィーダスカイコートシナガワ) 303

間取り  
1K

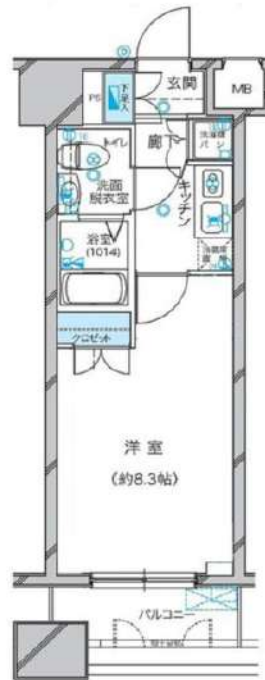
専有面積  
25.37㎡

築年月  
2008年03月



### チェックポイント!

主要採光面：東向き,二人入居可,デザイナーズ,外観タイル張り,B・T別,シャワー,浴室乾燥機,トイレ,ガスコンロ付,2口コンロ,システムキッチン,クローゼット,シューズボックス,室内洗濯機置場,給湯,都市ガス,フローリング,エアコン,C S, B S端子,オートロック,エレベーター,宅配BOX



物件種目	貸マンション
最寄駅	品川
間取タイプ	1K
賃料条件	賃料 86,500円
	礼金なし 敷金なし 保証金なし

物件所在地	東京都港区港南3丁目7-23		
交通	J R山手線 品川 徒歩12分		
建物	建物名	ヴィーダ・スカイコート品川(ヴィーダスカイコートシナガワ) 303	
	構造・規模	RC 12階建/3階部分	
	使用部分積	25.37㎡	
	間取内訳	洋室8.3畳	
築年月	2008年03月	契約期間	2年
管理費等	なし 共益費13,000円/月 雑費なし		
駐車場			
現況	空家	入居日	即時
設備	B・T別,シャワー,浴室乾燥機,トイレ,ガスコンロ付,2口コンロ,システムキッチン,クローゼット,シューズボックス,室内洗濯機置場,給湯,都市ガス,フローリング,エアコン,C S, B S端子,オートロック,エレベーター,宅配BOX		
保険等	要 2年22,000円		
備考	■入居中サポート21450円 ■抗菌代16500円 ■事務手数料11000円 ■火災保険22000円 保証金償却:解約時1ヶ月 更新料:新賃料1.5ヶ月 賃貸保証:加入要 保証会社必須 総賃料~50% (最低保証料3万円) 利用駅1:都営浅草線 泉岳寺 徒歩22分 利用駅2:京急本線 北品川 徒歩3分		



新宿本店

**みずべや**

水商売のお部屋

TEL 03-6279-2032

LINE ID 62792032

新宿区西新宿7-12-3小島ビル3F



歌舞伎町

**みずべや**

歌舞伎のお部屋

TEL 03-6205-5732

LINE ID 62792032

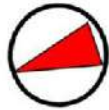
新宿区歌舞伎町1-8-3 良川ビル2F(あずま通り)



～分譲賃貸マンション～

# ステージファースト青山

205号室



- バス・トイレ別
- オートロック
- 宅配BOX
- エレベーター
- エアコン1基
- 室内洗濯
- 収納

通常損耗は貸主負担です。  
通常の汚れ・損耗は借りている人には  
修繕義務はありません。



銀座線

外苑前駅徒歩5分

銀座線表参道駅 徒歩7分  
千代田線表参道駅 徒歩7分

## 賃料 94,000 円

管理費 5,000円

敷金 1ヶ月 礼金 1ヶ月

現況 1月11日退去予定

### 物件概要

所在地: 東京都渋谷区神宮前3丁目1-19  
 構造: RC地上7階建  
 総戸数: 26戸  
 築年数: 2000年4月  
 間取り: 1K  
 広さ: 20.35㎡

### 必要書類等

身分証明書 (要申込時コピー)  
 収入証明  
 家賃口座引落 (手数料は契約者負担となります)  
 設備緊急受付システム料 2年間 7,700円  
 住宅総合保険 2年間 20,000円  
 解約時敷金償却 1ヶ月 (法人契約に限り相談可)  
 鍵交換代 24200円  
 契約期間: 2年  
 更新料: 新賃料の1ヶ月分

当社指定の保証会社をご利用頂くことが契約条件となります。

※入居審査時に保険証を必ずご提出して頂きます※  
 提出時は記号番号・保険者番号は隠して撮影、  
 スキャンを行ってください。

※図面と現況が異なる場合は現況を優先いたします。



**みずばや**  
水商売のお部屋

TEL 03-6279-2032  
LINE ID 62792032  
新宿区西新宿7-12-3小島ビル3F



**みずばや**  
歌舞伎のお部屋

TEL 03-6205-5732  
LINE ID 62792032  
新宿区歌舞伎町1-8-3 良川ビル2F(あずま通り)



# 貸マンション

## 白金高輪駅

シンシア白金高輪 502

間取り  
ワンルーム

専有面積  
23.49㎡

築年月  
2003年03月



定期借家

### チェックポイント！

駐輪場有、外観タイル張り、分譲タイプ、角部屋、B・T別、シャワー、浴室暖房、浴室乾燥機、トイレ、洗面台、洗面所独立、収納スペース、クローゼット、シューズボックス、ベッド、冷蔵庫、照明器具、家具付き、家電付、人感センサー付照明、室内洗濯機置場、洗濯機置場、給湯都市ガス、フローリング、冷房、暖房、エアコン、オートロック、モニタ付オートロック、モニタ付インターホン、バルコニー、エレベーター、宅配BOX



物件種目	貸マンション
最寄駅	白金高輪
間取タイプ	ワンルーム
賃貸条件	賃料 109,000円 礼金1ヶ月 敷金なし 保証金なし

物件所在地	東京都港区白金3丁目 1-10		
交通	都営三田線 白金高輪 徒歩9分		
建物	建物名	シンシア白金高輪 502	
	構造・規模	RC 10階建/5階部分	
	使用部分積	23.49㎡	
	間取内訳	洋室6.5畳/K2畳	
築年月	2003年03月	契約期間	2年
管理費等	10,500円/月 共益費なし 雑費なし		
駐車場			
現況	入居日	相談	
設備	B・T別、シャワー、浴室暖房、浴室乾燥機、トイレ、洗面台、洗面所独立、収納スペース、クローゼット、シューズボックス、ベッド、冷蔵庫、照明器具、家具付き、家電付、人感センサー付照明、室内洗濯機置場、洗濯機置場、給湯、都市ガス、フローリング、冷房、暖房、エアコン、オートロック、モニタ付オート...		
保険等	要 2年20,000円		
備考	家具家電付き(撤去相談可・撤去代有) インターネットWi-Fi 利用料17G無料短期違約金有り:半年未満賃料2カ月、1年未満賃料1カ月 鍵交換費:20,000円 クリーンコート代:30,000円 事務手数料:10,000円 更新料:新賃料1ヶ月 賃貸保証:加入要 初回保証料:月額総賃料の100% 利用駅1:東京メトロ南北線 白金高輪 徒歩9分 利用駅2:東京メトロ日比谷線 広尾 徒歩12分		


**TEL 03-6279-2032**  
**LINE ID 62792032**  
 水商売のお部屋  
 新宿区西新宿7-12-3小島ビル3F


**TEL 03-6205-5732**  
**LINE ID 62792032**  
 歌舞伎のお部屋  
 新宿区歌舞伎町1-8-3 良川ビル2F(あずま通り)

# プレミアムキューブ広尾 404

間取り	賃料	管理費等
1K	111,000円	15,000円

【インターネット無料!※シーファイブ】ペット可 高級分譲賃貸マンション♪

【インターネット無料!※シーファイブ】ペット可 高級分譲賃貸マンション♪

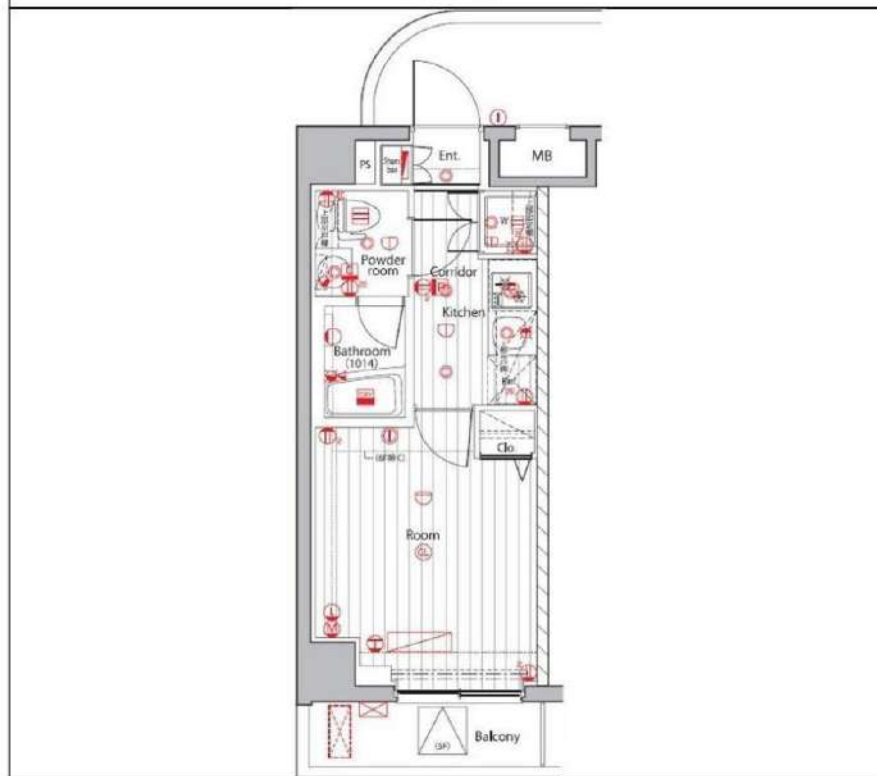
外観



その他



間取り図



敷金/保証金	0円	礼金/権利金	111,000円
敷引/償却金	0円	更新料	1.5ヶ月 (新賃料)
その他費用			
物件種別	マンション		
物件所在地	東京都渋谷区恵比寿2丁目38-16		
交通	東京メトロ日比谷線 広尾駅 徒歩9分 山手線 恵比寿駅 徒歩14分 東京メトロ南北線 白金台駅 徒歩15分		
間取り詳細			
構造	鉄筋コンクリート 4階 / 6階建		
面積	20.65㎡	向き	北西
築年月	2013年11月	契約期間	普通借家契約 2年
駐車場		入居時期	2021年2月13日
設備	浴室乾燥, ガス給湯, バス・トイレ別, CS, シャワー, 2口コンロ, ガスキッチン, エアコン, 洗面所独立, 室内洗濯機置場, 押入, BS, モニタ付オートロック, シューズボックス, ネット使用料不要, クローゼット, フローリング, トイレ有, ガスコンロ, ユニットバス, バス有, システムキッチン, TVインターホン, デザイナーズ, エレベーター, 外壁タイル張り, 宅配BOX		
入居諸条件	ペット可, 事務所不可, 二人入居可		
損害保険	要 23,000円 (2年)		
保証会社	可 総賃料の~50%		
備考	■入居中サポート21450円 ■抗菌代16500円 ■事務手数料11000円 ■火災保険23000円 ■保証会社必須~50% ■鍵交換代22000円 ■短期解約違約金有 ■AZP116000円(★0) ■ペット(+数1・償)		

※図面と異なる場合は現況を優先となります。

物件番号: 935404



**みずばや**  
水商売のお部屋

TEL 03-6279-2032  
LINE ID 62792032  
新宿区西新宿7-12-3小島ビル3F



**みずばや**  
歌舞伎のお部屋

TEL 03-6205-5732  
LINE ID 62792032  
新宿区歌舞伎町1-8-3 良川ビル2F(あずま通り)



# 貸マンション

## 浜松町駅

スカイコート芝巻番館(スカイコートシバイチバンカン)

間取り  
1K

専有面積  
26.99㎡

築年月  
2002年12月



定期借家

### チェックポイント！

駐輪場有, 2面採光, 外観タイル張り, 分譲タイプ, 角部屋, B・T別, シャワー, 浴室乾燥機, トイレ, 洗面台, ガスコンロ付, 2口コンロ, 独立型キッチン, システムキッチン, グリル, 収納スペース, 全居室収納, クローゼット, シューズボックス, ベッド, 冷蔵庫, 照明器具, 家具付き, 家電付, 室内洗濯機置場, 洗濯機置場, 給湯, 都市ガス, フローリング, 全居室フローリング, 冷房, 暖房, エアコン, 全居室エアコン, インターネット対応, オートロック, モニタ付オートロック, モニタ付インターホン, パルコニー, エレベーター



物件種目	貸マンション
最寄駅	浜松町
間取タイプ	1K
賃貸条件	賃料 115,000円 礼金1ヶ月 敷金なし 保証金なし

物件所在地	東京都港区芝1丁目		
交通	J R山手線 浜松町 徒歩11分		
建物	建物名	スカイコート芝巻番館(スカイコートシバイチバンカン)	
	構造・規模	S R C 13階建/5階部分	
	使用部分積	26.99㎡	
間取内訳			
築年月	2002年12月	契約期間	2年
管理費等	10,500円/月 共益費なし 雑費なし		
駐車場			
現況	入居日	相談	
設備	B・T別, シャワー, 浴室乾燥機, トイレ, 洗面台, ガスコンロ付, 2口コンロ, 独立型キッチン, システムキッチン, グリル, 収納スペース, 全居室収納, クローゼット, シューズボックス, ベッド, 冷蔵庫, 照明器具, 家具付き, 家電付, 室内洗濯機置場, 洗濯機置場, 給湯, 都市ガス, フローリング, 全居室フロ...		
保険等	要 2年20,000円		
備考	家具家電付き(撤去相談可・撤去代有) インターネットWi-Fi 利用料17G無料短期違約金有り:半年未満賃料2カ月、1年未満賃料1カ月 鍵交換代:22,000円 事務手数料:11,000円 クリーンコート代:33,000円 更新料:新賃料1ヶ月 賃貸保証:加入要 月額総賃料の100% 利用駅1:都営三田線 三田 徒歩5分 利用駅2:都営浅草線 三田 徒歩5分		



TEL 03-6279-2032  
LINE ID 62792032  
水商売のお部屋  
新宿区西新宿7-12-3小島ビル3F



TEL 03-6205-5732  
LINE ID 62792032  
歌舞伎のお部屋  
新宿区歌舞伎町1-8-3良川ビル2F(あずま通り)



# マスターマインド十番 1001

間取り	賃料	管理費等
1K	120,000円	16,000円

## 【インターネット無料!※シーファイブ】ペットと暮らせる高級分譲賃貸マンション♪

【インターネット無料!※シーファイブ】ペットと暮らせる高級分譲賃貸マンション♪

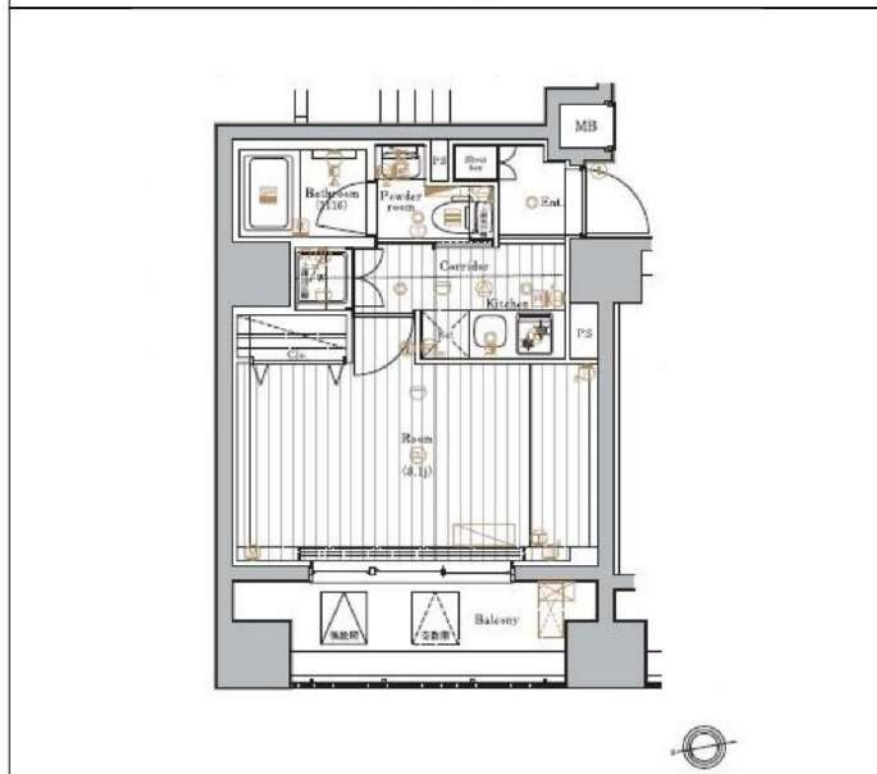
外観



その他



間取り図



敷金/保証金	120,000円	礼金/権利金	240,000円
敷引/償却金	120,000円	更新料	1.5ヶ月(新賃料)
その他費用			
物件種別	マンション		
物件所在地	東京都港区東麻布2丁目33-12		
交通	都営大江戸線 麻布十番駅 徒歩2分 東京メトロ南北線 麻布十番駅 徒歩2分 都営大江戸線 赤羽橋駅 徒歩6分		
間取り詳細			
構造	鉄筋コンクリート 10階 / 12階建		
面積	26.35㎡	向き	西
築年月	2012年1月	契約期間	普通借家契約 2年
駐車場		入居時期	2021年2月15日
設備	浴室乾燥, 24時間換気システム, ガス給湯, バス・トイレ別, CS, シャワー, 2口コンロ, ガスキッチン, エアコン, 室内洗濯機置場, 押入, BS, モニタ付オートロック, システムキッチン, ネット使用料不要, クローゼット, フローリング, トイレ有, ガスコンロ, ユニットバス, バス有, シューズボックス, TVインターホン, デザイナーズ, エレベーター, 外壁タイル張り, 宅配BOX		
入居諸条件	ペット可, 事務所不可, 二人入居可		
損害保険	要 23,000円(2年)		
保証会社	可 総賃料の~50%		
備考	■入居中サポート21450円 ■抗菌代16500円 ■事務手数料11000円 ■火災保険23000円 ■保証会社必須~50% ■鍵交換代22000円 ■短期解約違約金有 ■AZP125000円(★0) ■ペット(+数1・償)		

※図面と異なる場合は現況を優先となります。

物件番号: 1751001



**みずべや**  
水商売のお部屋

TEL 03-6279-2032  
LINE ID 62792032  
新宿区西新宿7-12-3小島ビル3F



**みずべや**  
歌舞伎のお部屋

TEL 03-6205-5732  
LINE ID 62792032  
新宿区歌舞伎町1-8-3 良川ビル2F(あずま通り)



# 貸マンション

## 六本木駅

ガリシアヒルズ西麻布EAST

間取り  
ワンルーム

専有面積  
24.69㎡

築年月  
2006年12月

### チェックポイント！

駐輪場有。主要採光面：南向き、2面採光。外観タイル張り、常時ゴミ出し可能分譲タイプ。角部屋24時間換気システム。1T重視対応物件。閑静な住宅街、B・T別シャワー浴室暖房浴室乾燥機、トイレ温水洗浄便座、洗面台ガスコンロ付、2口コンロシステムキッチン、収納スペース、全居室収納クローゼット、シューズボックス、ベッド、冷蔵庫、照明器具、家具付き。家電付室内洗濯機置場、洗濯機置場、給湯都市ガス、フローリング、全居室フローリング、冷房、暖房、エアコン。全居室エアコンインターネット対応、光ファイバーインターネット使用料無料、オートロック、モニター付オートロック、モニター付インターホン、防犯カメラ24時間セキュリティパルコニー...



物件種目	貸マンション
最寄駅	六本木
間取タイプ	ワンルーム
賃貸条件	賃料 124,000円
	礼金1ヶ月 敷金なし 保証金なし

物件所在地	東京都港区西麻布2丁目		
交通	東京メトロ日比谷線 六本木 徒歩10分		
建物	建物名	ガリシアヒルズ西麻布EAST	
	構造・規模	RC 14階建 地下1階/12階部分	
	使用部分積	24.69㎡	
	間取内訳	洋室6.7畳	
築年月	2006年12月	契約期間	2年
管理費等	なし 共益費 10,500円/月 雑費なし		
駐車場	近有	45,000円/月	
現況	空家	入居日	即時
設備	B・T別シャワー浴室暖房浴室乾燥機、トイレ温水洗浄便座、洗面台、ガスコンロ付、2口コンロシステムキッチン、収納スペース、全居室収納クローゼット、シューズボックス、ベッド、冷蔵庫、照明器具、家具付き、家電付室内洗濯機置場、洗濯機置場給湯、都市ガス、フローリング、全居室フロ...		
保険等	要 2年20,000円		
備考	家具家電付き（撤去相談可・撤去代有）"インターネットWi-Fi"利用料17G無料短期違約金有り：半年未満賃料2カ月、1年未満賃料1カ月"クリーニング代：33,000円 事務手数料：11,000円 鍵交換代：22,000円 更新料：新賃料1ヶ月 賃貸保証：加入要初回保証料総賃料の100%；継続保証料1万円/年 クレジット決済：初期費用可 利用駅1：東京メトロ千代田線 乃木坂 徒歩10分 利用駅2：東京メトロ日比谷線 広尾 徒歩12分		



みずいべや

水商売のお部屋

TEL 03-6279-2032

LINE ID 62792032

新宿区西新宿7-12-3小島ビル3F



みずいべや

歌舞伎のお部屋

TEL 03-6205-5732

LINE ID 62792032

新宿区歌舞伎町1-8-3 良川ビル2F(あずま通り)



# 貸マンション

田町駅

芝浦ベイヒルズ(シバウラベイヒルズ) 602

間取り  
1K

専有面積  
25.24㎡

築年月  
2016年05月



定期借家

## チェックポイント!

駐輪場有,主要採光面:南東向き,デザイナーズ,外観タイル張り,常時ゴミ出し可能,分譲タイプ,24時間換気システム,B・T別シャワー浴室,暖房,浴室乾燥機,トイレ,温水洗浄便座,洗面台,洗面所独立,ガスコンロ付,2口コンロ,独立型キッチン,システムキッチン,収納スペース,全居室収納,クローゼット,シューズボックス,ベッド,冷蔵庫,照明器具,家具付き,家電付,人感センサー付照明,室内洗濯機置場,洗濯機置場,給湯,都市ガス,フローリング,全居室フローリング,冷房,暖房,エアコン,全居室エアコン,C.S.B.S端子インターネット対応,光ファイバーインターネット使用料無料,オートロック,モニター付オートロック,モニター付インターホン,防犯カメラ,24時...



物件種目	貸マンション
最寄駅	田町
間取タイプ	1K
賃貸条件	賃料 125,000円 礼金1ヶ月 敷金なし 保証金なし

物件所在地	東京都港区芝浦1丁目11-7		
交通	J R山手線 田町 徒歩8分		
建物	建物名	芝浦ベイヒルズ(シバウラベイヒルズ) 602	
	構造・規模	R C 10階建/6階部分	
	使用部分積	25.24㎡	
	間取内訳	洋室7.2畳/K2畳	
築年月	2016年05月	契約期間	2年
管理費等	10,500円/月 共益費なし 雑費なし		
駐車場			
現況	入居日	相談	
設備	B・T別シャワー浴室暖房浴室乾燥機,トイレ,温水洗浄便座,洗面台,洗面所独立,ガスコンロ付,2口コンロ,独立型キッチン,システムキッチン,収納スペース,全居室収納,クローゼット,シューズボックス,ベッド,冷蔵庫,照明器具,家具付き,家電付,人感センサー付照明,室内洗濯機置場,洗濯機置場,給湯...		
保険等	要 2年20,000円		
備考	家具家電付き(撤去相談可・撤去代有) "インターネットWi-Fi利用料17G無料短期違約金有り:半年未満賃料2カ月、1年未満賃料1カ月" 鍵交換代:20,000円 クリーンコート代:30,000円 事務手数料:10,000円 更新料:新賃料1ヶ月 賃貸保証:加入要 初回保証料総賃料の100%:更新料1万円/年 利用駅1:都営三田線三田 徒歩9分 利用駅2:ゆりかもめ日の出 徒歩9分		



TEL 03-6279-2032  
LINE ID 62792032  
新宿区西新宿7-12-3小島ビル3F



TEL 03-6205-5732  
LINE ID 62792032  
新宿区歌舞伎町1-8-3 良川ビル2F(あずま通り)



# 貸マンション

## 高輪台駅

ジェノヴィア白金台グリーンヴェール(ジェノヴィアシロガネダイグリーンヴェール)

間取り  
1K

専有面積  
25.48㎡

築年月  
2014年10月



定期借家

### チェックポイント!

駐輪場有,主要採光面:西向き,デザイナーズ,分譲タイプ,24時間換気システム,B・T別,シャワー,浴室乾燥機,トイレ,温水洗浄便座,洗面台,洗面所独立,ガスコンロ付,2口コンロ,システムキッチン,収納スペース,クローゼット,シューズボックス,ベッド,冷蔵庫,照明器具,家具付き,家電付,人感センサー付照明,室内洗濯機置場,洗濯機置場,給湯,都市ガス,フローリング,全居室フローリング,冷房,暖房,エアコン,全居室エアコン,C S, B S端子,インターネット対応,光ファイバー,オートロック,モニターオートロック,モニター付インターホン,防犯カメラ,エレベーター,宅配BOX



物件種目	貸マンション
最寄駅	高輪台
間取タイプ	1K
賃料条件	賃料 130,000円
	礼金1ヶ月 敷金なし 保証金なし

物件所在地	東京都港区白金台2丁目		
交通	都営浅草線 高輪台 徒歩2分		
建物	建物名	ジェノヴィア白金台グリーンヴェール(ジェノヴィアシロガネダイグリーンヴェール)	
	構造・規模	RC 11階建/9階部分	
	使用部分積	25.48㎡	
	間取内訳	洋室8.2畳	
築年月	2014年10月	契約期間	2年
管理費等	10,500円/月 共益費なし 雑費なし		
駐車場			
現況	入居日	相談	
設備	B・T別,シャワー,浴室乾燥機,トイレ,温水洗浄便座,洗面台,洗面所独立,ガスコンロ付,2口コンロ,システムキッチン,収納スペース,クローゼット,シューズボックス,ベッド,冷蔵庫,照明器具,家具付き,家電付,人感センサー付照明,室内洗濯機置場,洗濯機置場,給湯,都市ガス,フローリング...		
保険等	要 2年20,000円		
備考	家具家電付き(撤去相談可・撤去代有) インターネットWi-Fi利用料17G無料短期違約金有り:半年未満賃料2ヵ月、1年未満賃料1ヵ月 鍵交換代:22,000円 事務手数料:11,000円 クリーンコート代:33,000円 更新料:新賃料1ヶ月 賃貸保証:加入要 初回保証料総賃料の100%:更新料1万円/年 利用駅1:東京メトロ南北線 白金台 徒歩11分 利用駅2:JR山手線 品川 徒歩14分		



みずべや

水商売のお部屋

TEL 03-6279-2032

LINE ID 62792032

新宿区西新宿7-12-3小島ビル3F



みずべや

歌舞伎のお部屋

TEL 03-6205-5732

LINE ID 62792032

新宿区歌舞伎町1-8-3 良川ビル2F(あずま通り)



礼金 **0** 筒月  
敷金 **1** 筒月

日比谷線・大江戸線

千代田線

多路線利用可! 「六本木」駅・「乃木坂」駅 徒歩 **9**分

705号室

1DK

専有面積/30.26㎡

- ◎分譲賃貸マンション
- ◎角部屋・二面採光
- ◎ワンランク上の設備仕様

Equipment&Security

- 分譲賃貸マンション
- オートロックシステム
- TVモニター付インターフォン
- エレベーター
- 宅配ボックス
- 自転車置場(空状況要確認)
- 追焚き機能付バス
- エアコン ■バルコニー
- ガス2ロシステムキッチン
- CATV・BS受信可
- オールフローリング
- TES温水式床暖房
- 浴室換気乾燥機
- シャンプードレッサー
- 角部屋・二面採光
- クローゼット
- 洗面所独立
- 室内洗濯機置場



物件名称	ライオンズマンション 西麻布シティ
最寄駅	東京メトロ日比谷線「六本木」駅
交通	駅より徒歩9分
間取タイプ	1DK
賃料	¥135,000
管理費	¥10,000
礼金/敷金	礼金0ヶ月 敷金1ヶ月
物件所在地	東京都港区西麻布2-13-8
構造他	鉄骨鉄筋コンクリート造
	地上13階建 7階部分 705号室 専有面積 30.26㎡ 建物完成 1999年11月
物件現況	705号室:1月下旬退出予定
必要書類	※入居者全員の住民票
	※連帯保証人の保証人引受承諾書
	※連帯保証人の印鑑証明書
	※法人の場合、登記簿謄本・印鑑証明書
<ul style="list-style-type: none"> <li>●契約期間は2年(更新可能・更新料は新賃料の1箇月分)</li> <li>●図面と現況が相違する場合は現況優先とします</li> <li>●火災保険に加入していただきます</li> <li>●当社指定の家賃保証会社へ加入していただきます</li> <li>(保証料については初回保証料に加え、月次で月額保証料の請求が別途ございます)</li> <li>●退出時におけるルームクリーニング費用をご負担していただきます</li> <li>●入居時における鍵交換手数料をご負担いただきます</li> <li>●審査で入居申込をお断りする場合がございますのでご了承ください</li> <li>●審査基準及び審査内容についてはお答えできません</li> </ul>	

新橋本店  
みずべや  
水商売のお部屋  
TEL 03-6279-2032  
LINE ID 62792032  
新宿区西新宿7-12-3小島ビル3F

歌舞伎町  
みずべや  
歌舞伎のお部屋  
TEL 03-6205-5732  
LINE ID 62792032  
新宿区歌舞伎町1-8-3良川ビル2F(あずま通り)

# 貸マンション

## 渋谷駅

フィールA渋谷(フィールエーシブヤ) 616

間取り  
1LDK

専有面積  
47.96㎡

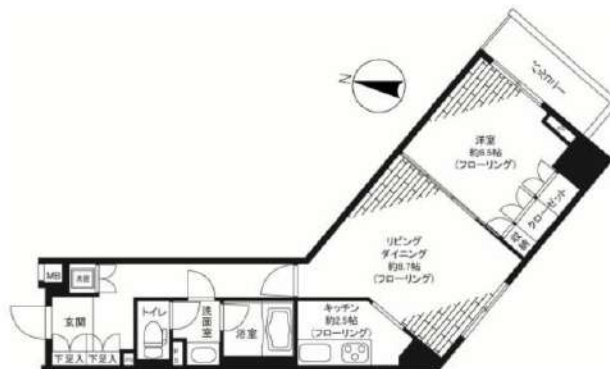
築年月  
2004年02月



定期借家

### チェックポイント！

駐輪場有,主要採光面:南東向き,2面採光,外観タイル張り,分譲タイプ,角部屋,B・T別,シャワー,追焚機能,浴室乾燥機,トイレ,洗面台,洗面所独立,3口以上コンロ,1Hクッキングヒーター,独立型キッチン,グリル,収納スペース,クローゼット,シューズボックス,室内洗濯機置場,都市ガス,フローリング,冷房,暖房,エアコン,エアコン2台以上,B S端子,CATV,インターネット対応,光ファイバー,CATVインターネット,インターネット使用料無料,オートロック,モニタ付オートロック,モニタ付インターホン,バルコニー,エレベーター,宅配BOX



物件種目	貸マンション
最寄駅	渋谷
間取タイプ	1LDK
賃貸条件	賃料 230,000円 礼金1ヶ月 敷金1ヶ月 保証金なし

物件所在地	東京都渋谷区円山町 5-4		
交通	J R山手線 渋谷 徒歩7分		
建物	建物名	フィールA渋谷(フィールエーシブヤ) 616	
	構造・規模	RC 14階建/6階部分	
	使用部分積	47.96㎡	
	間取内訳	洋室6.5畳/LD8.7畳/K2.5畳	
築年月	2004年02月	契約期間	2年
管理費等	なし 共益費なし 雑費なし		
駐車場			
現況	空家	入居日	即時
設備	B・T別,シャワー追焚機能浴室乾燥機,トイレ,洗面台,洗面所独立,3口以上コンロ,1Hクッキングヒーター,独立型キッチン,グリル,収納スペース,クローゼット,シューズボックス,室内洗濯機置場,都市ガス,フローリング,冷房,暖房,エアコン,エアコン2台以上,B S端子,CATV,インタ...		
保険等	要 2年22,000円		
備考	ネット無料 ●当室での喫煙は不可です。解約時敷金償却1ヶ月 再契約型定期借家契約(再契約料:新賃料の1ヵ月)・保証金償却:解約時1ヶ月 鍵交換代:33,000円 アクト安心ライフ:16,500円 システム利用料:275円/月 更新料:新賃料1ヶ月 賃貸保証:加入要 月額費用の4.0~5.0%(最低金額25,000円)、1年毎に更新保証料10,000円がかかります。利用駅1:京王井の頭線 神泉 徒歩2分		



TEL 03-6279-2032  
LINE ID 62792032  
新宿区西新宿7-12-3小島ビル3F



TEL 03-6205-5732  
LINE ID 62792032  
新宿区歌舞伎町1-8-3 良川ビル2F(あずま通り)