

プレール・ドーク東京ベイⅢ 902

間取り	賃料	管理費等
1K	88,000円	8,000円

敷金/保証金	88,000円	礼金/権利金	88,000円
敷引/償却金		更新料	1ヶ月(新賃料)
その他費用	<small>[-一時金] 鍵交換費用(税別): 20,000円 [月次費用] 家財保険+付帯サービス(税別): 1,400円 [備考] ■契約時: 当月分+翌月分の賃料・管理費をお支払い頂きます ■解約時: ルームクリーニング費用及び借主負担分の原状回復費用をお支払い頂きます</small>		
物件種別	マンション		
物件所在地	東京都港区海岸3丁目8-5		
交通	ゆりかもめ 芝浦ふ頭駅 徒歩10分 山手線 田町駅 徒歩15分 都営三田線 三田駅 徒歩18分		
間取り詳細	9階: 洋室 6.40畳		
構造	鉄筋コンクリート 9階 / 9階建		
面積	23.05㎡	向き	北東
築年月	2005年12月1日	契約期間	普通借家契約 2年
駐車場		入居時期	相談
設備	角部屋 二面採光 2口ガス(グリル付) 独立洗面台 脱衣室 浴室換気乾燥機 エアコン		
入居諸条件			
損害保険			
保証会社	必須 初回保証料=合計賃料×50%(法人50%)、月額保証料=合計賃料×1%		
備考	■民泊利用不可 ■駐輪場: 無料(※管理会社へ申請&要空き確認) ■部屋タイプ: A ※内装は入居までに変更となる場合がございます		

外観



その他



※図面と異なる場合は現況を優先となります。

物件番号: t0015618



TEL 03-6279-2032
LINE ID 62792032
 新宿区西新宿7-12-3小島ビル3F



TEL 03-6205-5732
LINE ID 62792032
 新宿区歌舞伎町1-8-3 良川ビル2F(あずま通り)



貸マンション

六本木駅

パレスティディオ六本木(パレスティディオロップンギ)

間取り
1K

専有面積
22.39㎡

築年月
2001年11月



定期借家

チェックポイント!

駐輪場有、デザイナーズ外観、タイル張り、常時ゴミ出し可能、分譲タイプ24時間換気システム、B・T別シャワー浴室暖房、浴室乾燥機、トイレ温水洗浄便座、洗面台ガスコンロ付、2口コンロシステムキッチン、グリル、収納スペース、全居室収納クローゼット、シューズボックス、ベッド、冷蔵庫、照明器具、家具付き、家電付、室内洗濯機置場、洗濯機置場、給湯都市ガス、フローリング、全居室フローリング、冷房、暖房、エアコン、全居室エアコン、CATV、インターネット対応、光ファイバーインターネット使用料無料、オートロック、モニター付オートロック、モニター付インターホン、防犯カメラ、バルコニー、エレベーター、宅配BOX、クリーニングサービス



物件種目	貸マンション
最寄駅	六本木
間取タイプ	1K
賃貸条件	賃料 101,000円 礼金1ヶ月 敷金なし 保証金なし

物件所在地	東京都港区六本木2丁目		
交通	東京メトロ日比谷線 六本木 徒歩6分		
建物	建物名	パレスティディオ六本木(パレスティディオロップンギ)	
	構造・規模	SRC 14階建/2階部分	
	使用部分積	22.39㎡	
	間取内訳	洋室5.6畳/K1畳	
築年月	2001年11月	契約期間	2年
管理費等	10,500円/月 共益費なし 雑費なし		
駐車場			
現況	入居日	相談	
設備	B・T別シャワー浴室暖房浴室乾燥機、トイレ温水洗浄便座、洗面台、ガスコンロ付、2口コンロ、システムキッチン、グリル、収納スペース、全居室収納、クローゼット、シューズボックス、ベッド、冷蔵庫、照明器具、家具付き、家電付、室内洗濯機置場、洗濯機置場、給湯都市ガス、フローリング全...		
保険等	要 2年20,000円		
備考	家具家電付き(撤去相談可・撤去代有) インターネットWi-Fi 利用料17G無料短期違約金有り:半年未満賃料2カ月、1年未満賃料1カ月 鍵交換代:20,000円 事務手数料:10,000円 クリーンコート代:30,000円 更新料:新賃料1ヶ月 賃貸保証:加入要 初回保証料:総賃料の100%、更新料:1万円/年 利用駅1:東京メトロ千代田線 赤坂 徒歩11分 利用駅2:東京メトロ銀座線 溜池山王 徒歩8分		



新宿本店
みずべや
水商売のお部屋

TEL 03-6279-2032
LINE ID 62792032
新宿区西新宿7-12-3小島ビル3F



歌舞伎町
みずべや
歌舞伎のお部屋

TEL 03-6205-5732
LINE ID 62792032
新宿区歌舞伎町1-8-3 良川ビル2F(あずま通り)



貸マンション

三田駅

ステージファースト慶應三田(ステージファーストケイオウミタ) 304

間取り
1K

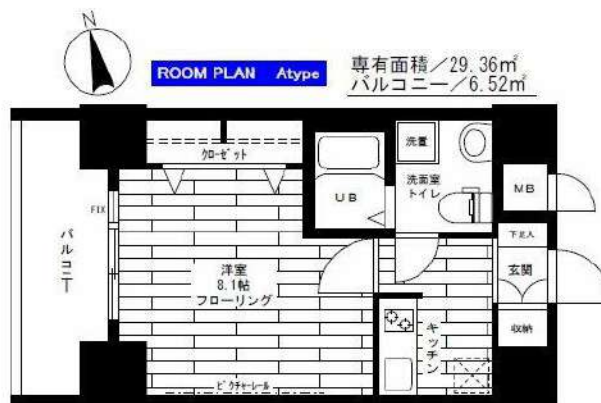
専有面積
29.36㎡

築年月
2002年08月



チェックポイント!

主要採光面：西向き、外観タイル張り、常時ゴミ出し可能、分譲タイプ、角部屋、B・T別、シャワー、浴室乾燥機、トイレ、温水洗浄便座、洗面台、ガスコンロ付、2口コンロ、システムキッチン、収納スペース、クローゼット、シューズボックス、照明器具、室内洗濯機置場、洗濯機置場、給湯、都市ガス、フローリング、冷房、暖房、エアコン、BS端子、CATV、インターネット対応、光ファイバー、CATVインターネット、オートロック、モニター付オートロック、モニター付インターホン、防犯カメラ、バルコニー、エレベーター、宅配BOX



物件種目	貸マンション
最寄駅	三田
間取タイプ	1K
賃料	108,000円
貸賃条件	礼金なし 敷金1ヶ月 保証金なし

物件所在地	東京都港区芝5丁目14-17		
交通	都営浅草線 三田 徒歩5分		
建物	建物名	ステージファースト慶應三田(ステージファーストケイオウミタ) 304	
	構造・規模	SRC 12階建 地下1階/3階部分	
	使用部分積	29.36㎡	
	間取内訳	洋室8.1畳/K2畳	
築年月	2002年08月	契約期間	2年
管理費等	なし 共益費8,000円/月 雑費なし		
駐車場			
現況	空家	入居日	即時
設備	B・T別、シャワー浴室乾燥機、トイレ、温水洗浄便座、洗面台、ガスコンロ付、2口コンロ、システムキッチン、収納スペース、クローゼット、シューズボックス、照明器具、室内洗濯機置場、洗濯機置場、給湯、都市ガス、フローリング、冷房、暖房、エアコン、BS端子、CATV、インターネット対応、光フ...		
保険等	要 2年20,000円		
備考	駅近 コンビニ・スーパー至近 独立洗面台 解約時敷金1ヶ月 償却 礼金0 保証金償却：解約時1ヶ月 鍵交換代：19,800円 アクト安心ライフ24：16,500円 システム利用料：275円/月 更新料：新賃料1ヶ月 賃貸保証：加入要 月額費用の40~50% (最低金額25,000円)、1年毎に更新保証料10,000円がかかります。 利用駅1：JR山手線 田町 徒歩6分 利用駅2：都営大江戸線 赤羽橋 徒歩11分		



新宿本店
みずいべや
水商売のお部屋

TEL 03-6279-2032
LINE ID 62792032
新宿区西新宿7-12-3小島ビル3F



歌舞伎町
みずいべや
歌舞伎のお部屋

TEL 03-6205-5732
LINE ID 62792032
新宿区歌舞伎町1-8-3良川ビル2F(あずま通り)



貸マンション

三田駅

メイクスデザイン芝公園 901

間取り
ワンルーム

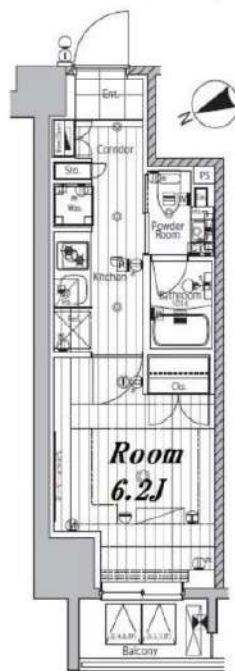
専有面積
22.98㎡

築年月
2018年03月



チェックポイント！

駐輪場有, 主要採光面: 西向き, 楽器相談, ペット相談, 高齢者相談, デザイナーズ, 外観タイル張り, 常時ゴミ出し可能, 角部屋, 24時間換気システム, B・T別, 追焚機能, 浴室乾燥機, 温水洗浄便座, 洗面台, 洗面所独立, ガスコンロ可, 2口コンロ, システムキッチン, クローゼット, シューズボックス, 人感センサー付照明, 室内洗濯機置場, 給湯, フローリング, エアコン, C S, B S 端子, MMコンセント, ダブルロックドア, オートロック, モニタ付オートロック, デイブリーダー, 防犯カメラ, バルコニー, エレベーター, 宅配BOX



物件種目	貸マンション
最寄駅	三田
間取タイプ	ワンルーム
賃貸条件	賃料 110,000円
	礼金なし 敷金なし 保証金なし

物件所在地	東京都港区芝1丁目 13-21		
交通	都営三田線 三田 徒歩7分		
建物	建物名	メイクスデザイン芝公園 901	
	構造・規模	RC 12階建/9階部分	
	使用部分積	22.98㎡	
間取内訳			
築年月	2018年03月	契約期間	2年
管理費等	10,000円/月 共益費なし 雑費なし		
駐車場	なし		
現況	空家	入居日	即時
設備	B・T別, 追焚機能, 浴室乾燥機, 温水洗浄便座, 洗面台, 洗面所独立, ガスコンロ可, 2口コンロ, システムキッチン, クローゼット, シューズボックス, 人感センサー付照明, 室内洗濯機置場, 給湯, フローリング, エアコン, C S, B S 端子, MMコンセント, ダブルロックドア, オートロック, モニタ付オート...		
保険等	要 2年15,000円		
備考	ペット飼育可能です☆人気の港区エリア♪ペット飼育可(敷金追加有、退却時償却)解約予告2カ月前、短期解約違約金有、更新手数料1万円(税別) 鍵交換費用(税別・必須):25,000円 更新料:新賃料1.5ヶ月 賃貸保証:加入要 (1)月額保証料:家賃(賃料+管理費)の1% (2)初回保証料:家賃+(1)の80% (3)手数料:毎月500円+税 利用駅1:JR山手線 浜松町 徒歩10分 利用駅2:都営浅草線 大門 徒歩10分		



新着本番
みずべや
水商売のお部屋

TEL 03-6279-2032
LINE ID 62792032
新宿区西新宿7-12-3小島ビル3F



歌舞伎町
みずべや
歌舞伎のお部屋

TEL 03-6205-5732
LINE ID 62792032
新宿区歌舞伎町1-8-3 良川ビル2F(あずま通り)



貸マンション

白金高輪駅

ジェノヴィア南麻布グリーンヴェール 602

間取り
1K

専有面積
25.56㎡

築年月
2013年07月



3駅4路線利用のマルチアクセス 周辺施設充実、緑も豊かな住宅街

チェックポイント！

主要採光面：北向き、デザイナーズ、常時ゴミ出し可能、分譲タイプ、24時間換気システム、B・T別、シャワー、浴室乾燥機、トイレ、温水洗浄便座、洗面所独立、ガスコンロ付、2口コンロ、システムキッチン、収納スペース、クローゼット、シューズボックス、室内洗濯機置場、給湯、都市ガス、フローリング、エアコン、C S、B S端子、MMコンセント、インターネット対応、ダブルロックドア、オートロック、モニタ付インターホン、防犯カメラ、24時間セキュリティ、バルコニー、エレベーター、宅配BOX



物件種目	貸マンション
最寄駅	白金高輪
間取タイプ	1K
賃料条件	賃料 115,000円
	礼金1ヶ月 敷金1ヶ月 保証金なし

物件所在地	東京都港区南麻布3丁目 19-6		
交通	東京メトロ南北線 白金高輪 徒歩10分		
建物	建物名	ジェノヴィア南麻布グリーンヴェール 602	
	構造・規模	RC 9階建/6階部分	
	使用部分積	25.56㎡	
	間取内訳	洋 7.3	
築年月	2013年07月	契約期間	2年
管理費等	なし 共益費10,000円/月		
駐車場			
現況	居住中 2021年01月24日退去予定	入居日	2021年2月上旬予定
設備	B・T別シャワー浴室乾燥機、トイレ温水洗浄便座、洗面所独立、ガスコンロ付、2口コンロ、システムキッチン、収納スペース、クローゼット、シューズボックス、室内洗濯機置場、給湯、都市ガス、フローリング、エアコン、C S、B S端子、MMコンセント、インターネット対応、ダブルロックドア、オー...		
保険等	要		
備考	火災保険及び緊急24時間駆け付けサービス等が付帯した入居者様への安心サービス「BR」サポート24への加入が必須となります。(月額1,500円) 申込は「申込受付くん」よりお手続きください。更新事務手数料：新賃料0.5ヶ月 更新料：新賃料1ヶ月 賃貸保証：加入要(個人)株式会社ジャックス[VICS-PLUS10] 初回：合計家賃4.0% 事務手数料：合計家賃1%/月(法人)株式会社エポスカード[ROOM1D] 初回：合計家賃4.0%※外国籍の方はG-TN利用可 鍵交換代等：有 27.500円- 利用駅1：東京メトロ日比谷線 広尾 徒歩13分 利用駅2：東京メトロ南北線 麻布十番 徒歩17分		



新宿本店
みずべや
水商売のお部屋

TEL 03-6279-2032
LINE ID 62792032
新宿区西新宿7-12-3小島ビル3F



歌舞伎町
みずべや
歌舞伎のお部屋

TEL 03-6205-5732
LINE ID 62792032
新宿区歌舞伎町1-8-3 良川ビル2F(あずま通り)



貸マンション

大門駅

アイムズ芝大門(アイムズシバダイヤモンド) 302

間取り
1K

専有面積
23.54㎡

築年月
2005年12月

定期借家

チェックポイント!

駐輪場有,主要採光面:東向き,B・T別,シャワー,浴室乾燥機,トイレ,温水洗浄便座,洗面台,ガスコンロ付,2口コンロ,収納スペース,クローゼット,シューズボックス,ベッド,冷蔵庫,照明器具,家具付き,家電付,室内洗濯機置場,洗濯機置場,給湯,フローリング,全居室フローリング,冷房,暖房,エアコン,C,S,B S端子,CATV,オートロック,モニター付オートロック,モニター付インターホン,エレベーター,宅配BOX



物件種目	貸マンション
最寄駅	大門
間取タイプ	1K
賃貸条件	賃料 112,000円 礼金1ヶ月 敷金なし 保証金なし

物件所在地	東京都港区芝大門1丁目4-5		
交通	都営大江戸線 大門 徒歩2分		
建物	建物名	アイムズ芝大門(アイムズシバダイヤモンド) 302	
	構造・規模	SRC 12階建/3階部分	
	使用部分積	23.54㎡	
	間取内訳		
築年月	2005年12月	契約期間	2年
管理費等	10,500円/月 共益費なし 雑費なし		
駐車場			
現況	入居日	相談	
設備	B・T別,シャワー,浴室乾燥機,トイレ,温水洗浄便座,洗面台,ガスコンロ付,2口コンロ,収納スペース,クローゼット,シューズボックス,ベッド,冷蔵庫,照明器具,家具付き,家電付,室内洗濯機置場,洗濯機置場,給湯,フローリング,全居室フローリング,冷房,暖房,エアコン,C,S,B S端子,C...		
保険等	要 2年20,000円		
備考	家具家電付き(撤去相談可・撤去代有) インターネットWi-Fi 利用料17G無料短期違約金有り:半年未済賃料2カ月、1年未済賃料1カ月 鍵交換代:20,000円 事務手数料:10,000円 クリーンコート代:30,000円 更新料:新賃料1ヶ月 賃貸保証:加入要月額総賃料の100% 1年毎に1万円の更新料 利用駅1:JR山手線 浜松町 徒歩6分 利用駅2:都営三田線 御成門 徒歩6分		



みずべや

水商売のお部屋

TEL 03-6279-2032

LINE ID 62792032

新宿区西新宿7-12-3小島ビル3F



みずべや

歌舞伎のお部屋

TEL 03-6205-5732

LINE ID 62792032

新宿区歌舞伎町1-8-3 良川ビル2F(あずま通り)



ハーモニーレジデンス西麻布 406

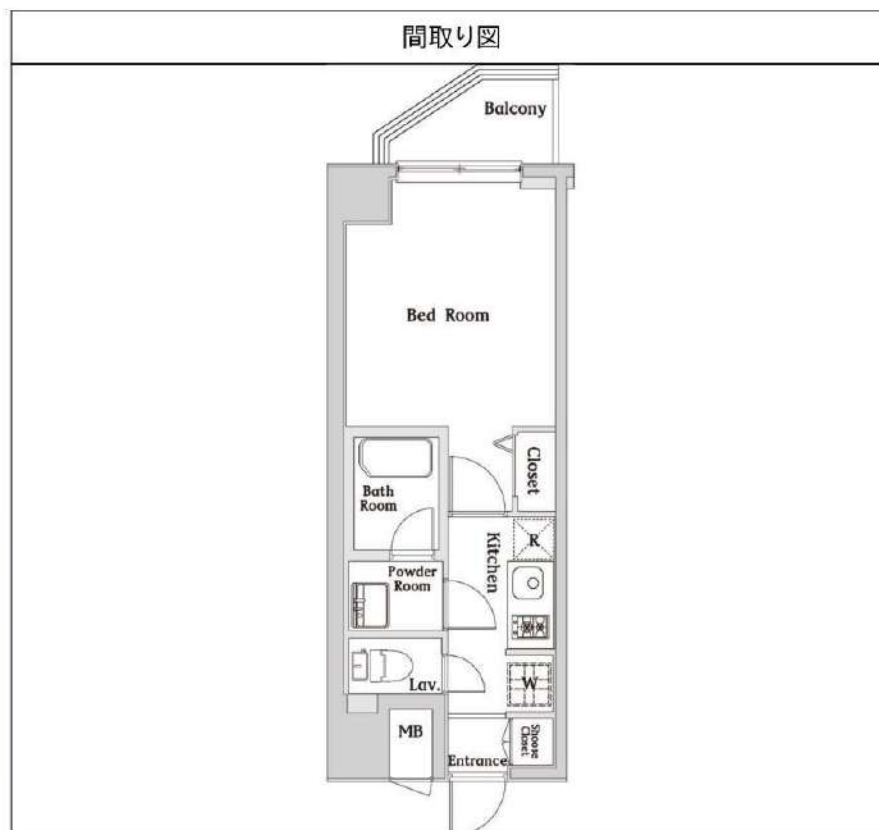
間取り	賃料	管理費等
1K	118,000円	24,000円

敷金/保証金	0円	礼金/権利金	0円
敷引/償却金	0円	更新料	1.5ヶ月(新賃料)
その他費用			
物件種別	マンション		
物件所在地	東京都港区西麻布1丁目12-9		
交通	都営大江戸線 六本木駅 徒歩8分 東京メトロ千代田線 乃木坂駅 徒歩8分 東京メトロ銀座線 表参道駅 徒歩16分		
間取り詳細			
構造	鉄筋コンクリート 4階 / 9階建		
面積	25.73㎡	向き	西
築年月	2017年5月	契約期間	普通借家契約 2年
駐車場		入居時期	即入居
設備	浴室乾燥, ガス給湯, バス・トイレ別, CS, シャワー, 2口コンロ, ガスキッチン, エアコン, 洗面所独立, 室内洗濯機置場, 押入, BS, モニタ付オートロック, システムキッチン, クローゼット, フローリング, トイレ有, ガスコンロ, ユニットバス, ガスコンロ設置済, バス有, シューズボックス, TVインターホン, デザイナーズ, エレベーター, 外壁タイル張り, 宅配BOX		
入居諸条件	ペット可, 事務所不可, 二人入居可		
損害保険	要 22,000円(2年)		
保証会社	可 保証会社必須 総賃料~50%		
備考	■入居中サポート21450円 ■抗菌代16500円 ■事務手数料11000円 ■鍵交換代22000円 ■保証会社必須~50% ■火災保険22000円 ■短期解約違約金有 ■ペット(+敷1・償) ※告知事項有		

物件番号: 1503406

ペット可 高級賃貸分譲マンション

ペット可 高級賃貸分譲マンション



※図面と異なる場合は現況を優先となります。



TEL 03-6279-2032
LINE ID 62792032
新宿区西新宿7-12-3小島ビル3F



TEL 03-6205-5732
LINE ID 62792032
新宿区歌舞伎町1-8-3 良川ビル2F(あずま通り)

貸マンション

表参道駅

City南青山(シティミナミアオヤマ)

間取り
1LDK

専有面積
40.11㎡

築年月
2016年11月



事務所・SOHO利用相談可！
好立地で安心セキュリティ☆

チェックポイント！

駐輪場有、主要採光面：南東向き、事務所使用可、SOHO使用可、楽器不可、ペット不可、角部屋、B・T別、シャワー、追焚機能、浴室乾燥機、トイレ、シャワー付洗面化粧台、2口コンロ、システムキッチン、収納スペース、ウォークインクローゼット、シューズボックス、室内洗濯機置場、都市ガス、フローリング、全居室フローリング、冷房、暖房、エアコン、オートロック、モニター付インターホン、エレベーター、宅配BOX



物件種目	貸マンション
最寄駅	表参道
間取タイプ	1LDK
賃貸条件	賃料 205,000円 礼金1ヶ月 敷金1ヶ月 保証金なし

物件所在地	東京都港区南青山3丁目5		
交通	東京メトロ銀座線 表参道 徒歩8分		
建物	建物名	City南青山(シティミナミアオヤマ)	
	構造・規模	RC 8階建/3階部分	
	使用部分積	40.11㎡	
	間取内訳	洋5 LDK 8.3	
築年月	2016年11月	契約期間	2年
管理費等	なし 共益費 10,000円/月 雑費なし		
駐車場	なし		
現況	居住中 2021年01月01日退去予定	入居日	2021年2月上旬予定
設備	B・T別、シャワー追焚機能浴室乾燥機、トイレ、シャワー付洗面化粧台、2口コンロ、システムキッチン、収納スペース、ウォークインクローゼット、シューズボックス、室内洗濯機置場、都市ガス、フローリング、全居室フローリング、冷房、暖房、エアコン、オートロック、モニター付インターホン、エレベーター...		
保険等	要 2年20,000円		
備考	安心入居サポート：16,500円 消臭・除菌費用：16,500円 ALSOK使用料：1,800円/月 更新料：新賃料1ヶ月 賃貸保証：加入要 エルズサポート初回保証料 月額総額の50%（他プラン有） 鍵交換代等：有 27,500円～ クレジット決済：初期費用可 利用駅1：東京メトロ半蔵門線 表参道 徒歩8分 利用駅2：東京メトロ千代田線 表参道 徒歩9分		



TEL 03-6279-2032
LINE ID 62792032
水商売のお部屋
新宿区西新宿7-12-3小島ビル3F



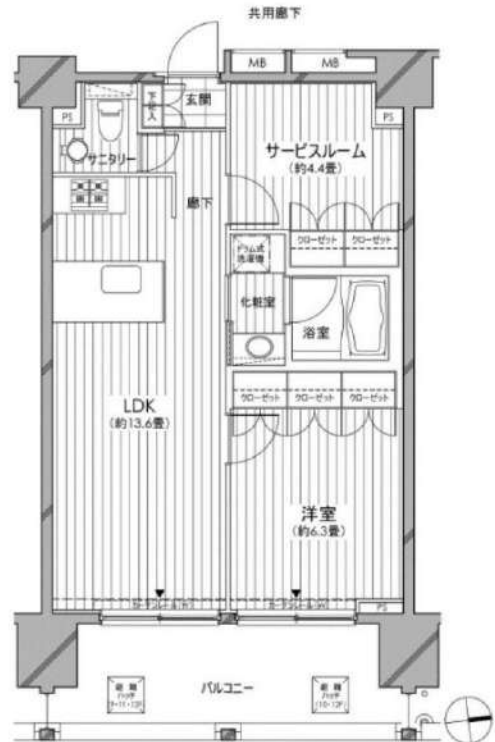
TEL 03-6205-5732
LINE ID 62792032
歌舞伎のお部屋
新宿区歌舞伎町1-8-3 良川ビル2F(あずま通り)



建物種別	マンション
カスタリア麻布十番七面坂	
1003号室	

礼金なし!敷金1ヶ月!(保証会社利用必須)(月末日迄の契約始期分対象)

賃貸条件	賃料	264,000円	共益費	10,000円
	敷金	1ヶ月	礼金	0ヶ月
	契約形態	普通借家	契約期間	2年
	更新料	新賃料1ヶ月		



入居可能日	即入居可	開口向き	東
<p><専有設備> インターフォン(TVモニター付き)、ディンプルキー、ダブルロック、フローリング、クローゼット、下駄箱、収納スペース、エアコン、システムキッチン、コンロ口数(4口)、コンロ種類(ガス)、バス・トイレ(別室)、追い焚き、オートバス、浴室乾燥機、温水洗浄便座、タンクレストイレ、洗面台、洗面所独立、脱衣所、給湯、洗濯機付、ベランダ・バルコニー、CATV(有料)、BS、光ファイバー、インターネット使用料無料</p>			
<p>※入居可能日は、空き予定の場合室内状況等により延びる可能性もございます。 ※図面と現況が異なる場合は、現況優先とさせていただきます。</p>			

所在地	東京都港区麻布十番2丁目7-5		
交通	都営大江戸線「麻布十番」徒歩4分 東京メトロ南北線「麻布十番」徒歩4分		
建物	構造・規模	SRC造 地上13階、地下1階建	
	築年数	2005年1月	総戸数 95戸
	間取	1SLDK	専有面積 53.7㎡
共用設備	オートロック、防犯カメラ、24時間緊急対応、機械警備、宅配ボックス、集合ポスト、エレベーターあり、専用ゴミ置き場あり、駐輪場あり		
保証会社利用必須	第1優先保証料	((株)クレディセゾン) 保証料(初回契約時)30%、年間保証料10,000円(1年毎)	
	第2優先保証料	日本セーフティー(株) 初回賃料総額の50%、月額300円(税別)、年間保証料10,000円(1年毎)	
	第3優先保証料		
その他費用	損害保険	要 22,000円 2年	
	鍵交換費		
退去時費用	室内清掃費	居室専有面積30㎡未満は一律30,000円(税別)、30㎡以上は1㎡あたり1,000円(税別)	
	エアコン清掃費	壁掛け・床置き式1台あたり10,000円(税別)、天井カセット型エアコン1台あたり25,000円(税別)	
備考	<p>■デザイナーズ■1003号室Lタイプ■2018年8月大規模修繕工事済■CATV※要別途契約・ジェイコム■インターネット無料(要登録):フレッツ光ネクスト ギガマンション・スマートタイプ(0120-116-116)※設定状況によりNTTの配線工事が必要になる場合がございます。■駐車場 要問合せ:(株)パーキングマーケット03-6273-3007</p>		



みずべや
水商売のお部屋

TEL 03-6279-2032
LINE ID 62792032
新宿区西新宿7-12-3小島ビル3F



みずべや
歌舞伎のお部屋

TEL 03-6205-5732
LINE ID 62792032
新宿区歌舞伎町1-8-3 良川ビル2F(あずま通り)

