

～分譲賃貸マンション～

# パレステュディオ浜松町

山手線

浜松町駅徒歩6分

京浜東北線浜松町駅 徒歩6分  
都営大江戸線大門駅 徒歩4分

## ☆角部屋☆

301号室



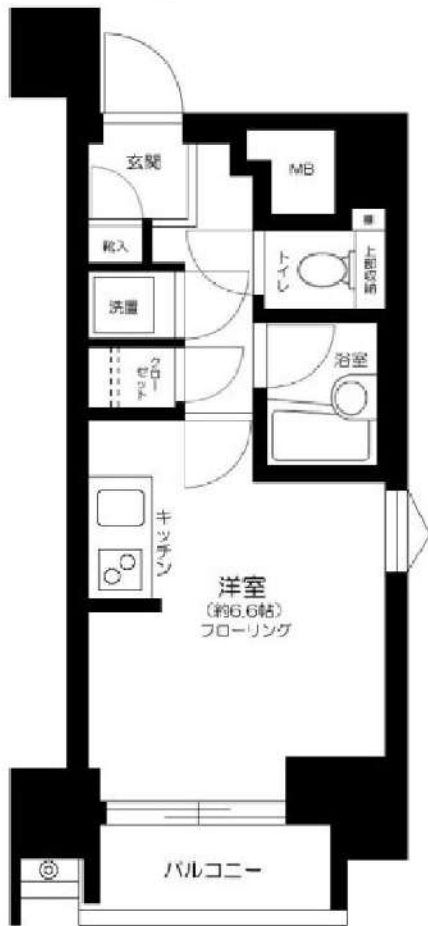
防犯カメラ有り

楽っ越しサービス  
利用可能

駐輪場

※要空き確認

※各駅駐輪場は利用可能（要確認）



- バス・トイレ別
- モニター付オートロック
- 宅配BOX
- エレベーター
- エアコン1基
- 室内洗濯機
- クローゼット
- システムキッチン
- 2口ガスコンロ・グリル付
- 浴室換気乾燥機

禁煙ルーム

通常損耗は貸主負担です。

通常の汚れ・損耗は借りている人には修繕義務はありません。

# 賃料 86,000 円

## 管理費 7,000円

## 敷金 1ヶ月 礼金 1ヶ月

### 現況 内装中

#### 物件概要

所在地: 東京都港区浜松町1丁目11-14  
 構造: RC地上10階建  
 総戸数: 64戸  
 築年数: 2002年9月  
 間取り: 1R  
 広さ: 19.97㎡

#### 必要書類等

身分証明書 (要申込時コピー)  
 収入証明  
 家賃口座引落 (手数料は契約者負担となります)  
 設備緊急受付システム料 2年間 7,700円  
 住宅総合保険 2年間 20,000円  
 解約時敷金償却 1ヶ月 (法人契約に限り相談可)  
 鍵交換代 24200円  
 契約期間: 2年  
 更新料: 新賃料の1ヶ月分

当社指定の保証会社をご利用頂くことが契約条件となります。

※入居審査時に保険証を必ずご提出して頂きます※  
提出時は記号番号・保険者番号は隠して撮影、スキャンを行ってください。

※図面と現況が異なる場合は現況を優先いたします。

新増本店  
みずべや  
水商売のお部屋  
TEL 03-6279-2032  
LINE ID 62792032  
新宿区西新宿7-12-3小島ビル3F

歌舞伎町  
みずべや  
歌舞伎のお部屋  
TEL 03-6205-5732  
LINE ID 62792032  
新宿区歌舞伎町1-8-3 良川ビル2F(あずま通り)



# 貸マンション

## 都立大学駅

ディモラ都立大学 0802

間取り  
1K

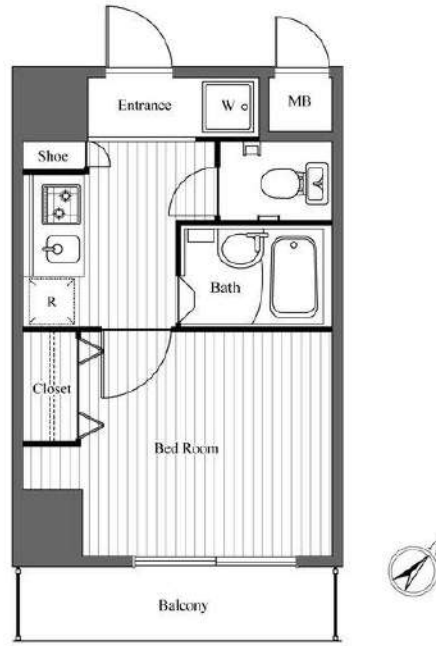
専有面積  
20.23㎡

築年月  
2005年06月



### チェックポイント！

主要採光面：南東向き、浴室乾燥機、ガスコンロ可、ウォークインクローゼット、照明器具、室内洗濯機置場、都市ガス、フローリング、エアコン、C S、B S端子、モニタ付オートロック、防犯カメラ、エレベーター、宅配BOX



物件種目	貸マンション
最寄駅	都立大学
間取タイプ	1K
賃料条件	賃料 92,000円
	礼金1ヶ月 敷金1ヶ月 保証金なし

物件所在地	東京都目黒区八雲1丁目		
交通	東急東横線 都立大学 徒歩3分		
建物	建物名	ディモラ都立大学 0802	
	構造・規模	RC 11階建/8階部分	
	使用部分積	20.23㎡	
	間取内訳	R O K O	
築年月	2005年06月	契約期間	2年
管理費等	なし 共益費なし 雑費なし		
駐車場	なし		
現況	空家	入居日	即時
設備	浴室乾燥機、ガスコンロ可、ウォークインクローゼット、照明器具、室内洗濯機置場、都市ガス、フローリング、エアコン、C S、B S端子、モニタ付オートロック、防犯カメラ、エレベーター、宅配BOX		
保険等	要 2年19,000円		
備考	駅近☆人気物件！ 更新料：新賃料1ヶ月 賃貸保証：加入要 Selecty（日本セーフティ） 要相談		



**みずべや**  
水商売のお部屋

**TEL 03-6279-2032**  
**LINE ID 62792032**  
新宿区西新宿7-12-3小島ビル3F



**みずべや**  
歌舞伎のお部屋

**TEL 03-6205-5732**  
**LINE ID 62792032**  
新宿区歌舞伎町1-8-3 良川ビル2F(あずま通り)

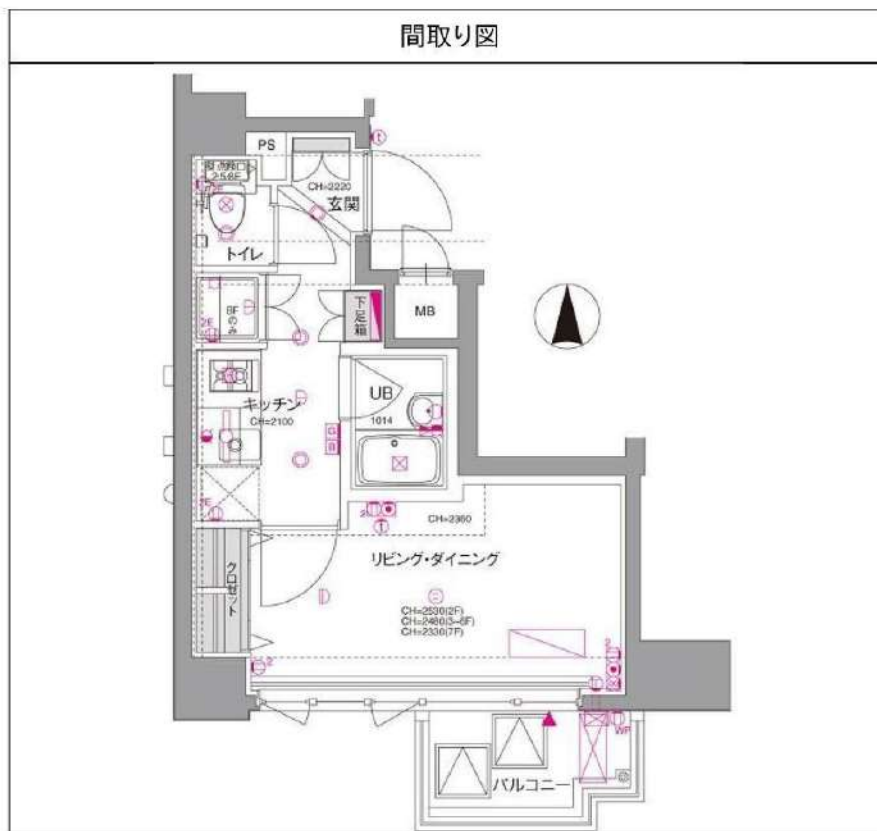


# セジョリ都立大学 603

間取り	賃料	管理費等
1K	96,000円	0円

ペット可 高級分譲賃貸マンション 人気の南向き 日当たり良好 明るい洋室 ホワイトタイル調フローリング使用

ペット可 高級分譲賃貸マンション 人気の南向き 日当たり良好 明るい洋室 ホワイトタイル調フローリング使用



敷金/保証金	0円	礼金/権利金	192,000円
敷引/償却金	0円	更新料	1.5ヶ月(新賃料)
その他費用			
物件種別	マンション		
物件所在地	東京都目黒区碑文谷4丁目24-21		
交通	東急東横線 都立大学駅 徒歩6分 東急東横線 学芸大学駅 徒歩10分 東急目黒線 洗足駅 徒歩25分		
間取り詳細			
構造	鉄筋コンクリート 6階 / 8階建		
面積	20.58㎡	向き	南
築年月	2007年9月	契約期間	普通借家契約 2年
駐車場		入居時期	2021年2月6日
設備	クローゼット, エアコン, モニタ付オートロック, シューズボックス, TVインターホン, 室内洗濯機置場, バス有, 押入, BS, トイレ有, 浴室乾燥, ガスコンロ, システムキッチン, ガス給湯, CATV, バス・トイレ別, CS, シャワー, 2口コンロ, ガスキッチン, ユニットバス, デザイナーズ, エレベーター, 外壁タイル張り, 宅配BOX		
入居諸条件	ペット可, 事務所不可, 二人入居不可		
損害保険	要 23,000円(2年)		
保証会社	可 総賃料の~40%		
備考	■更新料/新賃料の1.5ヶ月 ■保証会社必須/ルームバンク~40% ■鍵交換代/19800円 ■火災保険/23000円 ■更新事務手数料11000円 ■ペット飼育可能(敷金1ヶ月追加・償却)		

※図面と異なる場合は現況を優先となります。

物件番号: 44603



**TEL 03-6279-2032**  
**LINE ID 62792032**  
新宿区西新宿7-12-3小島ビル3F



**TEL 03-6205-5732**  
**LINE ID 62792032**  
新宿区歌舞伎町1-8-3 良川ビル2F(あずま通り)



# 貸マンション

## 大門駅

コンシェルシア芝公園トウキョウプレミアム 803

間取り  
1K

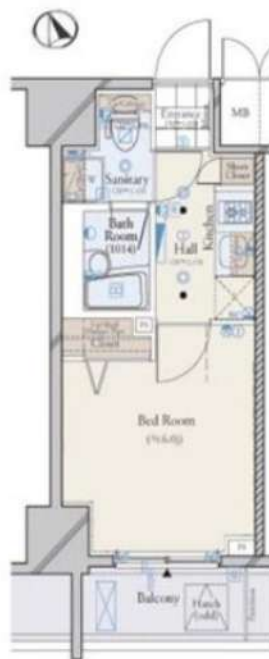
専有面積  
20.92㎡

築年月  
2015年08月



### チェックポイント！

主要採光面：南向き、角部屋、B・T別、浴室乾燥機、温水洗浄便座、ガスコンロ付、2口コンロ、システムキッチン、収納スペース、シューズI C、室内洗濯機置場、都市ガス、オートロック、モニター付インターホン、バルコニー、エレベーター、宅配BOX



物件種目	貸マンション
最寄駅	大門
間取タイプ	1K
賃貸条件	賃料 99,000円 礼金なし 敷金1ヶ月 敷引1ヶ月 保証金なし

物件所在地	東京都港区芝1丁目3-7		
交通	都営大江戸線 大門 徒歩6分		
建物	建物名	コンシェルシア芝公園トウキョウプレミアム 803	
	構造・規模	SRC 11階建/8階部分	
	使用部分積	20.92㎡	
	間取内訳	洋室6	
築年月	2015年08月	契約期間	2年
管理費等	10,000円/月 共益費なし 雑費なし		
駐車場			
現況	空家	入居日	即時
設備	B・T別浴室乾燥機、温水洗浄便座、ガスコンロ付、2口コンロ、システムキッチン、収納スペース、シューズI C、室内洗濯機置場、都市ガス、オートロック、モニター付インターホン、バルコニー、エレベーター、宅配BOX		
保険等	要		
備考	・敷金契約時1ヶ月分償却/原状回復費含む・火災保険料20,000円/2年間・鍵交換代25,000円税別・契約事務手数料10,000円税別・保証人不要システム利用可能リクルートフォレントインシュア 初回賃料総額の50%～・リクルート利用時のみ家賃収納代行手数料、月額300円税別 解約予告1ヶ月前 生活保護不可 更新料：新賃料1ヶ月 賃貸保証：利用可 オリコフォレントインシュア 初回賃料総額の50%～ ※お客様に当物件をご紹介する場合は、必ず弊社(元)作成図面をお取り寄せてください。 利用駅1：都営三田線 芝公園 徒歩6分 利用駅2：JR山手線 浜松町 徒歩7分		



新着本店  
みずべや  
水商売のお部屋

TEL 03-6279-2032  
LINE ID 62792032  
新宿区西新宿7-12-3小島ビル3F



歌舞伎町  
みずべや  
歌舞伎のお部屋

TEL 03-6205-5732  
LINE ID 62792032  
新宿区歌舞伎町1-8-3 良川ビル2F(あずま通り)



# 貸マンション

## 麻布十番駅

トーシンフェニックス南麻布 901

間取り  
1K

専有面積  
22.60㎡

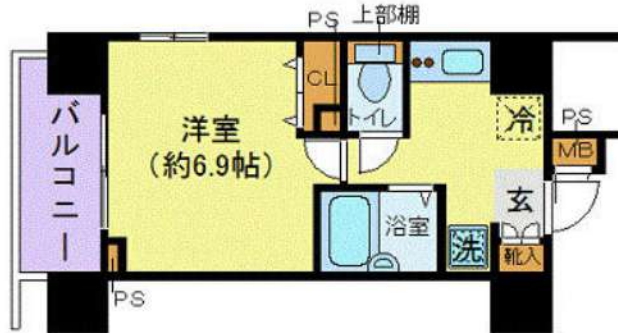
築年月  
2003年10月



定期借家

### チェックポイント！

バイク置場有,駐輪場有 主要採光面: 東向き,2面採光,全室2面採光,外観タイル張り,常時ゴミ出し可能分譲タイプ,角部屋24時間換気システム,閑静な住宅街,B・T別シャワー浴室乾燥機,トイレ洗面台ガスコンロ付,2口コンロ,システムキッチン,グリル収納スペース,全居室収納クローゼット,シューズボックス,ベッド冷蔵庫,照明器具,家具付き,家電付,間接照明,人感センサー付照明,ダウンライト,室内洗濯機置場,洗濯機置場,給湯,都市ガス,フローリング,全居室フローリング,冷房,暖房,エアコン,全居室エアコン,B/S端子インターネット対応,光ファイバー,オートロック,モニタ付オートロック,モニタ付インターホン,防犯カメラ,バルコニー...



物件種目	貸マンション
最寄駅	麻布十番
間取タイプ	1K
賃貸条件	賃料 105,000円 礼金1ヶ月 敷金なし 保証金なし

物件所在地	東京都港区南麻布2丁目 6-16		
交通	東京メトロ南北線 麻布十番 徒歩7分		
建物	建物名	トーシンフェニックス南麻布 901	
	構造・規模	RC 11階建/9階部分	
	使用部分積	22.60㎡	
	間取内訳	洋室6.1畳/K2畳	
築年月	2003年10月	契約期間	2年
管理費等	10,500円/月 共益費なし 雑費なし		
駐車場			
現況	入居日	相談	
設備	B・T別,シャワー浴室乾燥機,トイレ,洗面台,ガスコンロ付,2口コンロ,システムキッチン,グリル,収納スペース,全居室収納,クローゼット,シューズボックス,ベッド,冷蔵庫,照明器具,家具付き,家電付,間接照明,人感センサー付照明,ダウンライト,室内洗濯機置場,洗濯機置場,給湯,都市ガ...		
保険等	要 2年20,000円		
備考	家具家電付き(撤去相談可・撤去代有) "インターネットWi-Fi" 利用料17G無料短期違約金有り:半年未満賃料2カ月、1年未満賃料1カ月" 鍵交換代:5,000円 クリーンコート代:30,000円 事務手数料:10,000円 更新料:新賃料1ヶ月 賃貸保証:加入要 初回保証料総賃料の100%:更新料1万円/年 利用駅1:都営三田線 白金高輪 徒歩9分 利用駅2:JR山手線 田町 徒歩15分		



みずべや  
水商売のお部屋

TEL 03-6279-2032  
LINE ID 62792032  
新宿区西新宿7-12-3小島ビル3F



みずべや  
歌舞伎のお部屋

TEL 03-6205-5732  
LINE ID 62792032  
新宿区歌舞伎町1-8-3良川ビル2F(あずま通り)





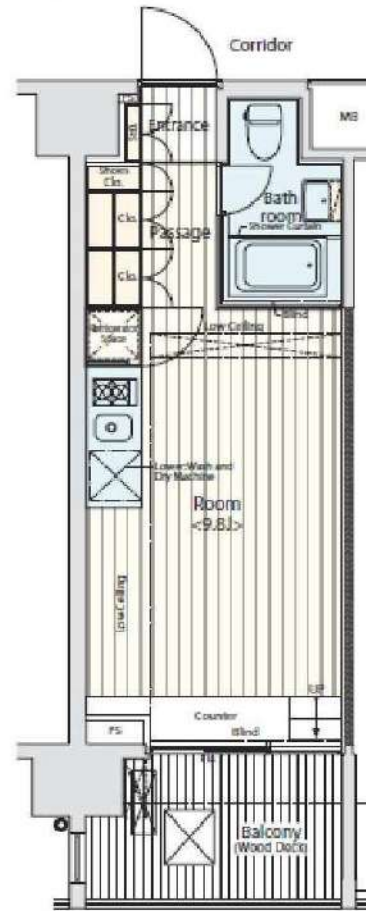
# IPSE 学芸大学<イプセ学芸大学>

部屋	207	1R(24.80㎡)
賃料	105,000円/月	
管理費	12,000円/月	
所在地	東京都目黒区柿の木坂2-3-1	
最寄駅	東急東横線「学芸大学」駅 徒歩13分 東急東横線「都立大学」駅 徒歩14分	
構造・規模	鉄筋コンクリート造 地上9階 地下1階建	
敷金	2カ月 ※保証会社利用時1ヵ月(※緊急連絡先設定必須)	
礼金	1ヵ月→0ヵ月	
更新料	新賃料の1ヵ月分	
駐車場	有:機械式 ※要空確認	
竣工年月	2007年2月 築	
入居時期	12月23日～内見可 1月下旬予定	
付帯設備	共用部分:エレベーター、オートロック、防犯カメラ、宅配BOX、敷地内ゴミ置き場 専有部分:モニター付インターホン、エアコン、ドラム式洗濯乾燥機、浴室乾燥機、独立洗面化粧台、温水洗浄便座、インターネット、BS・CS110、CATV	
その他	駐輪場有(登録料:2,000円+税) 入居時鍵交換費用(25,000円+税) 指定保証会社:①オリコフォレントインシュア ②エボス	
契約期間	2年間 ※1年以内解約:賃料1ヵ月分相当の違約金発生	
担当	篠木	

※図面と現況が異なる場合は現況を優先します。

☆住み替えキャンペーン☆  
・礼金1ヵ月⇒礼金ゼロ!

## 反転タイプ



イプセ学芸大学 Btype(1:50)

### ■内見希望時■

鍵:現地対応

(TEL問い合わせ後ご担当者様名刺をFAX下さい)

-平日(月～金)問い合わせ先-  
相互住宅(株) TEL:03-3494-6841  
(営業時間9時～17時10分)

-土日祝問い合わせ先-  
(株)モリモトクオリティ TEL:03-5724-1395  
(営業時間10時～19時)

### 現地案内図





**みずべや**  
水商売のお部屋

TEL 03-6279-2032  
LINE ID 62792032  
新宿区西新宿7-12-3小島ビル3F



**みずべや**  
歌舞伎のお部屋

TEL 03-6205-5732  
LINE ID 62792032  
新宿区歌舞伎町1-8-3 良川ビル2F(あずま通り)

# 貸マンション

## 赤羽橋駅

シーフォルム東麻布 401

間取り  
1K

専有面積  
26.31㎡

築年月  
2013年06月



### チェックポイント！

主要採光面：東向き、角部屋、B・T別、洗面所独立、ガスコンロ付、2口コンロ、システムキッチン、収納スペース、室内洗濯機置場、都市ガス、オートロック、モニタ付オートロック、モニタ付インターホン、防犯カメラ、バルコニー、エレベーター、宅配BOX



物件種目	貸マンション
最寄駅	赤羽橋
間取タイプ	1K
賃貸条件	賃料 111,000円
	礼金なし 敷金1ヶ月 敷引1ヶ月 保証金なし

物件所在地	東京都港区東麻布1丁目12-6		
交通	都営大江戸線 赤羽橋 徒歩2分		
建物	建物名	シーフォルム東麻布 401	
	構造・規模	RC 11階建/4階部分	
	使用部分積	26.31㎡	
	間取内訳	洋室6.3	
築年月	2013年06月	契約期間	2年
管理費等	15,000円/月 共益費なし 雑費なし		
駐車場			
現況	空家	入居日	相談
設備	B・T別、洗面所独立、ガスコンロ付、2口コンロ、システムキッチン、収納スペース、室内洗濯機置場、都市ガス、オートロック、モニタ付オートロック、モニタ付インターホン、防犯カメラ、バルコニー、エレベーター、宅配BOX		
保険等	要		
備考	・敷金契約時1ヶ月分償却/原状回復費含む・火災保険料20,000円/2年間・鍵交換代25,000円税別・契約事務手数料10,000円税別・保証人不要システム利用可能 オリコフォレントインシュア 初回賃料総額の50%～・オリコ利用時のみ家賃収納代行手数料、月額300円税別 解約予告1ヶ月前 生活保護不可 更新料：新賃料1ヶ月 賃貸保証：利用可 オリコフォレントインシュア オリコフォレントインシュア 初回賃料総額の50%～ ※お客様に当物件をご紹介する場合は、必ず弊社(元付)作成図面をお取り寄せください。 利用駅1：都営三田線 芝公園 徒歩8分 利用駅2：東京メトロ南北線 麻布十番 徒歩9分		



新浦本店

**みずべや**

水商売のお部屋

TEL 03-6279-2032

LINE ID 62792032

新宿区西新宿7-12-3小島ビル3F



歌舞伎町あずま通り

**みずべや**

歌舞伎のお部屋

TEL 03-6205-5732

LINE ID 62792032

新宿区歌舞伎町1-8-3良川ビル2F(あずま通り)





# 貸マンション

## 六本木駅

グラーサ西麻布(グラーサニシアザブ) 404

間取り  
1K

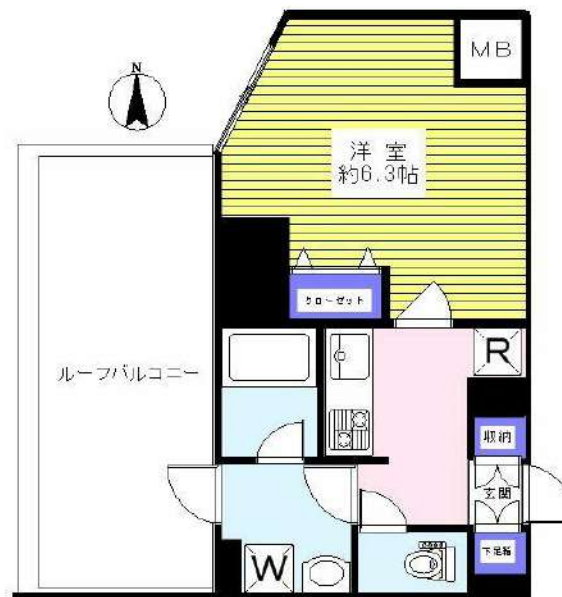
専有面積  
24.86㎡

築年月  
2004年06月



### チェックポイント!

駐輪場有,主要採光面:西向き,常時ゴミ出し可能,分譲タイプ,角部屋, B・T別,追焚機能,浴室乾燥機,温水洗浄便座,洗面台,洗面所独立,ガスコンロ付,2口コンロ,システムキッチン,クローゼット,シューズボックス,照明器具,室内洗濯機置場,給湯,都市ガス,フローリング,全居室フローリング,エアコン,C S, B S 端子,インターネット対応,光ファイバー,インターネット使用料無料,オートロック,モニター付オートロック,モニター付インターホン,ティンブルキー,防犯カメラ,火災警報器(報知機),バルコニー,ワイドバルコニー,ルーフバルコニー,エレベーター,宅配BOX



物件種目	貸マンション
最寄駅	六本木
間取タイプ	1K
賃貸条件	賃料 112,000円 礼金なし 敷金1ヶ月 保証金なし

物件所在地	東京都港区西麻布3丁目5番2号		
交通	東京メトロ日比谷線 六本木 徒歩7分		
建物	建物名	グラーサ西麻布(グラーサニシアザブ) 404	
	構造・規模	SRC 15階建/4階部分	
	使用部分積	24.86㎡	
	間取内訳	洋室6.3畳	
築年月	2004年06月	契約期間	2年
管理費等	10,000円/月 共益費なし 雑費なし		
駐車場	空無		
現況	空家	入居日	即時
設備	B・T別,追焚機能,浴室乾燥機,温水洗浄便座,洗面台,洗面所独立,ガスコンロ付,2口コンロ,システムキッチン,クローゼット,シューズボックス,照明器具,室内洗濯機置場,給湯,都市ガス,フローリング,全居室フローリング,エアコン,C S, B S 端子,インターネット対応,光ファイバー,インター...		
保険等	要 2年17,000円		
備考	解約時ルームクリーニング費用35,000円+消費税が掛かります。保証会社加入必須。駐輪場有6,000 24時間サポート費用:16,500円 更新料:新賃料1ヶ月 賃貸保証:加入要 初年度保証料、月額賃料の50%+1年毎に次年度以降保証料1万円が掛かります。 利用駅1:東京メトロ日比谷線広尾 徒歩9分 利用駅2:都営大江戸線六本木 徒歩7分		



みずべや  
水商売のお部屋

TEL 03-6279-2032  
LINE ID 62792032  
新宿区西新宿7-12-3小島ビル3F



みずべや  
歌舞伎のお部屋

TEL 03-6205-5732  
LINE ID 62792032  
新宿区歌舞伎町1-8-3 良川ビル2F(あずま通り)





RENECAT導入済物件★消臭抗菌効果が半永久持続  
2020/12/1からWi-Fiネット使い放題！

Access

R山手線  
「渋谷」駅徒歩 5分  
京王井の頭線  
「神泉」駅徒歩 3分



- タイル貼りの美しい外観
- TVモニター付オートロックシステム
- 共用部防犯カメラ
- 監視カメラ付エレベーター
- 防犯性の高い玄関ダブルロック
- 洋室エアコン標準装備
- 床フローリング仕様
- オリジナルシステムキッチン
- 2口ガスコンロ(グリル付)
- バスルームとトイレを独立

- 雨天・冬も必須!浴室換気乾燥暖房機
- 洗濯機置場室内
- 室内洗濯物干し
- 使い勝手の良いクローゼット
- ネット使い放題※最大速度1Gbps
- 24時間受取可能宅配BOX
- 駐輪場:初回登録料3,300円
- バイク置場:5,500円/月空要確認
- ペット可:別途敷金1ヶ月小型1匹まで
- 2人入居可能・外国籍入居可能



0801 号室 専有面積 20.14㎡

間取 1K

賃料 112,000 円/月

共益費 12,000 円/月

物件概要

所在地 / 東京都渋谷区道玄坂2丁目19-6  
構造・規模 / 鉄筋コンクリート造 13階建 地下1階  
総戸数 / 115 戸  
築年月 / 2007年08月31日  
入居日 / 2020年12月25日

契約条件

保証金2ヶ月 (契約時償却)

CH保証システム利用料:家賃総額50%(最低金額5万円)税別  
保証金契約時償却(保証金プランで契約の場合)  
当社指定賃貸入居者総合保険加入の事(別途費用)  
※賃料口座引落し(口座振替手数料:月額550円)  
普通賃貸借1年契約(更新型)※  
※更新時5%賃料改定が行われますが2年目以降は更新料はかかりませんので安心して長くお住まいになれます。  
☆キャンペーン12/20までの成約者様限定  
☆今なら下記費用が貸主負担で無料です!  
室内抗菌処理代16,500円事務手数料16,500円  
24時間安心サポート料11,000円鍵交換代19,800円  
★ミラブル★

24時間安心サポート

設備のトラブルに24時間365日の受付体制

医療健康サービス 24

看護師が24時間365日ご相談に応じます。

※図面と状況が異なる場合、状況優先とさせていただきます。



TEL 03-6279-2032  
LINE ID 62792032  
水商売のお部屋  
新宿区西新宿7-12-3小島ビル3F



TEL 03-6205-5732  
LINE ID 62792032  
歌舞伎のお部屋  
新宿区歌舞伎町1-8-3 良川ビル2F(あずま通り)



# 貸マンション

## 赤羽橋駅

アルティザ東麻布 902

間取り  
1K

専有面積  
26.40㎡

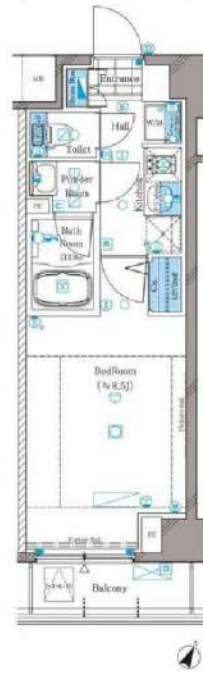
築年月  
2016年02月



### 最寄り駅徒歩2分の利便性 4駅4路線利用のマルチアクセス

#### チェックポイント！

主要採光面：南向き、デザイナーズ、外観タイル張り、分譲タイプ、最上階、24時間換気システム、B・T別、シャワー、トイレ、温水洗浄便座、洗面所、洗面所独立、ガスコンロ付、2口コンロ、システムキッチン、収納スペース、クローゼット、シューズボックス、室内洗濯機置場、給湯、都市ガス、フローリング、エアコン、CS、BS端子、MMコンセント、ダブルロックドア、オートロック、モニタ付インターホン、防犯カメラ、24時間セキュリティ、バルコニー、エレベーター、宅配BOX



物件種目	貸マンション
最寄駅	赤羽橋
間取タイプ	1K
賃料	126,000円
賃貸条件	礼金1ヶ月 敷金なし 保証金なし

物件所在地	東京都港区東麻布1丁目14-7		
交通	都営大江戸線 赤羽橋 徒歩2分		
建物	建物名	アルティザ東麻布 902	
	構造・規模	RC 9階建/9階部分	
	使用部分積	26.40㎡	
	間取内訳	洋 8.5	
築年月	2016年02月	契約期間	2年
管理費等	なし 共益費10,000円/月		
駐車場			
現況	居住中 2021年01月09日退去予定	入居日	2021年1月下旬予定
設備	B・T別、シャワー、トイレ、温水洗浄便座、洗面所、洗面所独立、ガスコンロ付、2口コンロ、システムキッチン、収納スペース、クローゼット、シューズボックス、室内洗濯機置場、給湯、都市ガス、フローリング、エアコン、CS、BS端子、MMコンセント、ダブルロックドア、オートロック、モニタ付インターホン。		
保険等	要		
備考	火災保険及び緊急24時間駆け付けサービス等が付帯した入居者様への安心サービス「BRIサポート24」への加入が必須となります。(月額1,500円) 申込は「申込受付くん」よりお手続きください。 更新事務手数料：新賃料0、5ヵ月 更新料：新賃料1ヶ月 賃貸保証：加入要(個人)株式会社ジャックス[VICCS-PLUS10] 初回：合計家賃40% 事務手数料：合計家賃1%/月 (法人)株式会社エポスカード[ROOM ID] 初回：合計家賃40%※外国籍の方はG・T・N利用可 鍵交換代等：有 27,500円～ 利用駅1：都営三田線 芝公園 徒歩9分 利用駅2：東京メトロ南北線 麻布十番 徒歩9分		



新宿本店

みずべや

水商売のお部屋

TEL 03-6279-2032

LINE ID 62792032

新宿区西新宿7-12-3小島ビル3F



みずべや

歌舞伎のお部屋

TEL 03-6205-5732

LINE ID 62792032

新宿区歌舞伎町1-8-3 良川ビル2F(あずま通り)





# 貸マンション

田町駅

レックス芝浦 603

間取り  
1K

専有面積  
31.40㎡

築年月  
2008年10月



## チェックポイント！

主要採光面：南東向き、ルームシェア可、二人入居可、24時間換気システム、B・T別、シャワー、浴室乾燥機、トイレ、洗面所、洗面所独立、ガスコンロ可、2口コンロ、システムキッチン、収納スペース、クローゼット、シューズボックス、室内洗濯機置場、洗濯機置場、給湯、都市ガス、フローリング、都市ガス給湯、エアコン、C、S、B、S端子、インターネット対応、光ファイバー、オートロック、モニタ付オートロック、モニタ付インターホン、ディンプルキー、バルコニー、エレベーター、宅配BOX



物件種目	貸マンション
最寄駅	田町
間取タイプ	1K
賃貸条件	賃料 133,000円 礼金1ヶ月 敷金1ヶ月 保証金なし

物件所在地	東京都港区芝浦1丁目11-5		
交通	JR山手線 田町 徒歩9分		
建物	建物名	レックス芝浦 603	
	構造・規模	RC 10階建 地下1階/6階部分	
	使用部分積	31.40㎡	
間取内訳			
築年月	2008年10月	契約期間	2年
管理費等	5,000円/月 共益費なし 雑費なし		
駐車場			
現況	空家	入居日	相談
設備	B・T別、シャワー、浴室乾燥機、トイレ、洗面所、洗面所独立、ガスコンロ可、2口コンロ、システムキッチン、収納スペース、クローゼット、シューズボックス、室内洗濯機置場、洗濯機置場、給湯、都市ガス、フローリング、都市ガス給湯、エアコン、C、S、B、S端子、インターネット対応、光ファイバー、オー...		
保険等	要 2年20,000円		
備考	<p>こだわりで選びたい方におすすめ。港区エリアで住まいをお探しなら「レックス芝浦」。賃料13.3万円の物件です。ポイントが一歩に貯まる。初回費用のカード決済可能です。行動範囲を広げることができる3駅以上利用可能な物件です。港区の住まい探しをお手伝いします。B.L.A.Z.Eがお客様に合った住まいをご紹介いたしますので、まずはお気軽にお問い合わせ下さい。バルコニーがあるので、布団を干して気持ちよく眠ることができます。10階建てで快適な物件。経済的で、スリットも多い優良物件。4.7坪のバルコニー一戸建て利用可能な物件です。港区や山手線沿線付近での新生活をご検討する方、当社でお部屋探しをしてください。まずはお問い合わせからお待ちしております。</p> <p>24時間サービス：16,500円 更新料：新賃料1ヶ月 賃貸保証：加入要 ナップ賃貸保証【初回】保証料：総賃料の6.0%【更新】保証料：10,000円/年 鍵交換(等)：有 25,000円〜クレジットカード決済：初回費用可 利用駅1：都立三田線 三田 徒歩9分 利用駅2：ゆりかもめ 日の出 徒歩9分</p>		



みずべや  
水商売のお部屋

TEL 03-6279-2032  
LINE ID 62792032  
新宿区西新宿7-12-3小島ビル3F



みずべや  
歌舞伎のお部屋

TEL 03-6205-5732  
LINE ID 62792032  
新宿区歌舞伎町1-8-3良川ビル2F(あずま通り)





# 貸マンション

## 赤坂駅

グランヴァン赤坂(グランヴァンアカサカ) 801

間取り  
1K

専有面積  
25.06㎡

築年月  
2016年09月

定期借家

### チェックポイント!

駐輪場有。主要採光面：北向きデザインズ、外観タイル張り、常時ゴミ出し可能分譲タイプ、角部屋24時間換気システム、B・T別シャワー浴室乾燥機、トイレ温水洗浄便座、洗面台洗面所独立ガスコンロ付、2口コンロ、システムキッチン収納スペース、クローゼットシューズボックス、ベッド冷蔵庫、照明器具家具付き、家電付、人感センサー付照明、室内洗濯機置場、給湯都市ガス、フローリング、全居室フローリング、冷暖房、エアコン、C S、B S端子、CATV、インターネット対応、光ファイバー、ダブルロックドアオートロック、モニタ付オートロック、モニタ付インターホン、ディンプルキー防犯カメラ、バルコニー、エレベーター、宅配BOX



物件種目	貸マンション
最寄駅	赤坂
間取タイプ	1K
賃貸条件	賃料 144,000円 礼金1ヶ月 敷金なし 保証金なし

物件所在地	東京都港区赤坂2丁目 16-18		
交通	東京メトロ千代田線 赤坂 徒歩2分		
建物	建物名	グランヴァン赤坂(グランヴァンアカサカ) 801	
	構造・規模	RC 9階建/8階部分	
	使用部分積	25.06㎡	
間取内訳	洋室7畳/K2畳		
築年月	2016年09月	契約期間	2年
管理費等	10,500円/月 共益費なし 雑費なし		
駐車場			
現況	入居日	相談	
設備	B・T別、シャワー浴室乾燥機トイレ、温水洗浄便座、洗面台洗面所独立、ガスコンロ付、2口コンロ、システムキッチン、収納スペース、クローゼット、シューズボックス、ベッド、冷蔵庫、照明器具、家具付き、家電付、人感センサー付照明、室内洗濯機置場、給湯、都市ガス、フローリング、全居室フロー...		
保険等	要 20,000円		
備考	家具家電付き(撤去相談可・撤去代有) "インターネットWi-Fi" 利用料17G無料短期違約金有り:半年未満賃料2ヵ月、1年未満賃料1ヵ月" クリーンコート代:30,000円 鍵交換代:20,000円 事務手数料:10,000円 更新料:新賃料1ヶ月 賃貸保証:加入要 初回保証料総賃料の100%:更新料1万円/年 利用駅1:東京メトロ銀座線 溜池山王 徒歩6分 利用駅2:東京メトロ南北線 六本木一丁目 徒歩9分		



**みずべや**  
水商売のお部屋

TEL 03-6279-2032  
LINE ID 62792032  
新宿区西新宿7-12-3小島ビル3F



**みずべや**  
歌舞伎のお部屋

TEL 03-6205-5732  
LINE ID 62792032  
新宿区歌舞伎町1-8-3 良川ビル2F(あずま通り)