

# 貸マンション

## 桜上水駅

メインステージ桜上水 0304

間取り  
1K

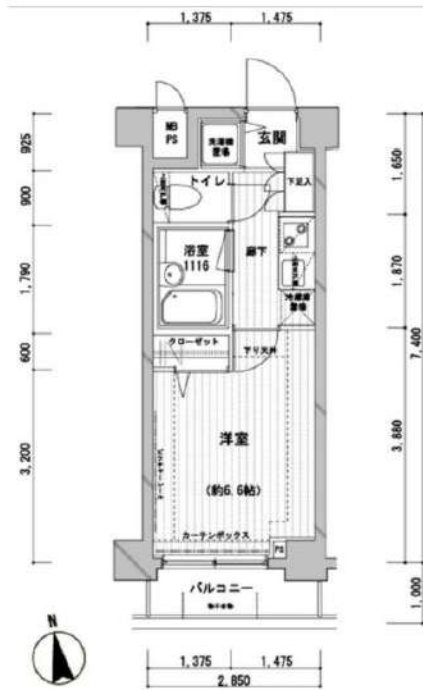
専有面積  
21.09㎡

築年月  
2004年10月



### チェックポイント！

バイク置場有、駐輪場有、主要採光面：南向き、外観タイル張り、常時ゴミ出し可能分譲タイプ、24時間換気システム、B・T別、浴室乾燥機、トイレ、温水洗浄便座、洗面台、ガスコンロ付、2口コンロ、システムキッチン、クローゼット、シューズボックス、照明器具、ダウンライト、室内洗濯機置場、洗濯機置場、給湯、都市ガス、フローリング、全居室フローリング、エアコン、C S、B S端子、オートロック、モニター付オートロック、モニター付インターホン、ティンブルキー、防犯カメラ、24時間セキュリティ、バルコニー、エレベーター、宅配BOX



物件種目	貸マンション
最寄駅	桜上水
間取タイプ	1K
賃貸条件	賃料 72,500円 礼金1ヶ月 敷金なし 保証金なし

物件所在地	東京都杉並区下高井戸3丁目4-9		
交通	京王線 桜上水 徒歩5分		
建物	建物名	メインステージ桜上水 0304	
	構造・規模	RC 7階建/3階部分	
	使用部分積	21.09㎡	
	間取内訳	洋室6.6畳	
築年月	2004年10月	契約期間	2年
管理費等	12,000円/月 共益費なし 雑費なし		
駐車場			
現況	居住中	入居日	2021年1月下旬予定
設備	B・T別、浴室乾燥機、トイレ、温水洗浄便座、洗面台、ガスコンロ付、2口コンロ、システムキッチン、クローゼット、シューズボックス、照明器具、ダウンライト、室内洗濯機置場、洗濯機置場、給湯、都市ガス、フローリング、全居室フローリング、エアコン、C S、B S端子、オートロック、モニター付オートロ...		
保険等	要 2年15,000円		
備考	引越業者当社指定引越業者当社指定保証会社必須且去時要清掃代解約予告50日前 退去時鍵交換費用：22,000円 ルームクリーニング費用：49,500円 AMLクラブサポート費用：16,500円 更新料：新賃料1.5ヶ月 賃貸保証：加入要 家賃総額の5.0%～		



**みずべや**  
水商売のお部屋

TEL 03-6279-2032  
LINE ID 62792032  
新宿区西新宿7-12-3小島ビル3F



**みずべや**  
歌舞伎のお部屋

TEL 03-6205-5732  
LINE ID 62792032  
新宿区歌舞伎町1-8-3 良川ビル2F(あずま通り)



# 貸マンション

## 祖師ヶ谷大蔵駅

ジェノヴィア世田谷砧グリーンヴェール(ジェノヴィアセタガヤキヌタグリーンヴェール) 107

間取り  
1K

専有面積  
26.25㎡

築年月  
2017年05月

### チェックポイント！

バイク置場有,駐輪場有,主要採光面：北西向き,ベットの相談,外観タイル張り,常時ゴミ出し可能,角部屋,24時間換気システム,B・T別,浴室乾燥機,温水洗浄便座,洗面台,洗面所独立,ガスコンロ付,2口コンロ,システムキッチン,クローゼット,シューズボックス,室内洗濯機置場,給湯,都市ガス,フローリング,エアコン,C S,B S端子,オートロック,モニターインターホン,防犯カメラ,テラス,エレベーター,宅配BOX



物件種目	貸マンション
最寄駅	祖師ヶ谷大蔵
間取タイプ	1K
賃料	賃料 96,000円
賃貸条件	礼金なし 敷金なし 保証金なし

物件所在地	東京都世田谷区砧4丁目 13-11		
交通	小田急小田原線 祖師ヶ谷大蔵 徒歩9分		
建物	建物名	ジェノヴィア世田谷砧グリーンヴェール(ジェノヴィアセタガヤキヌタグリーンヴェール) 107	
	構造・規模	RC 5階建/1階部分	
	使用部分積	26.25㎡	
	間取内訳	洋室8.5畳	
築年月	2017年05月	契約期間	1年
管理費等	10,000円/月 共益費なし 雑費なし		
駐車場			
現況	居住中	入居日	2021年2月中旬予定
設備	B・T別,浴室乾燥機,温水洗浄便座,洗面台,洗面所独立,ガスコンロ付,2口コンロ,システムキッチン,クローゼット,シューズボックス,室内洗濯機置場,給湯,都市ガス,フローリング,エアコン,C S,B S端子,オートロック,モニターインターホン,防犯カメラ,テラス,エレベーター,宅配BOX		
保険等	要 1年10,000円		
備考	★諸条件はレイنزの図面が優先となります ★諸条件はレイنزの図面が優先となります 契約事務手数料:3,300円 鍵交換代:27,500円 消臭除菌代:8,800円 あんしんサポートα(1年間):16,500円 更新料:新賃料0.75ヶ月 賃貸保証:加入要 新日本信用保証(賃料総額の50%) ※月額払いプランも選択可能		



TEL 03-6279-2032  
LINE ID 62792032  
新宿本店  
水商売のお部屋  
新宿区西新宿7-12-3小島ビル3F



TEL 03-6205-5732  
LINE ID 62792032  
歌舞伎町  
歌舞伎のお部屋  
新宿区歌舞伎町1-8-3 良川ビル2F(あずま通り)



# JR中央線 荻窪駅 徒歩15分

西武新宿線 井荻駅 徒歩16分

京王線 芦花公園駅 徒歩0分 関東バス 荻窪駅南口行 荻窪駅南口 乗車30分 徒歩15分

## オートロック付きで安心★角部屋住戸で明るい室内です★

クレジットカード(VISA・Mastercard)で契約金をお支払い頂けます。ポイントも貯められます！



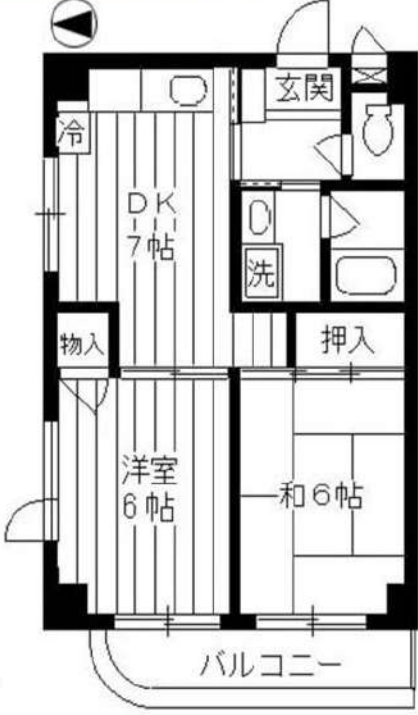
現金不要！分割可能！  
初期費用  
カード決済  
できます！

手続で引越  
家具・家電リースは  
アムスギンでもリース  
月々の賃料+α  
で家具付賃貸にできます！



図面と相違する場合は、現況を優先致します

物件



ASPERA		賃貸マンション	
0301号室		間取り	ZDK
賃料	107,000円		
共益費	8,000円		
敷金	1ヶ月	礼金	1ヶ月

住所			
東京都杉並区桃井1丁目26-13			
構造・規模	鉄筋コンクリート造 4階建 3階		
専有面積	44.5㎡	部屋向き	西
築年月	1997年4月		
更新料	新賃料の1.5ヶ月分	償却/敷引	0円
入居可能予定日	2021年02月上旬	契約期間	2年

ライフサポート株式会社(1年・更新可)※ご内容によってプランの変動あり  
 ※初回保証料 (賃料+共益費)×50%~  
 更新料:保証期間中の家賃延滞回数(下記)により変動  
 ※延滞回数は更新後リセット  
 0回-10,000円/1回-20,000円/2回-30,000円  
 3回-賃料(共益費込)の50%/4回以上-賃料(共益費込)の100%  
 (最低保証更新料40,000円)  
 ※保証料が月額賃料を超える場合は、月額賃料が上限となります。  
 加入必須  
 A-LIFE(2年掛捨てタイプ)家財保険・賠償責任保険 加入必須  
 保険  
 ZDK/ZSLDK: 22,300円 (借家責任保険 1,000万円/家財保険 500万円)

備考  
 ◎契約時に別途鍵交換代(15,000円+税)  
 ◎事務手数料(5,000円+税) ◎除菌消臭代(15,000円+税)  
 ◎当社指定の火災保険加入の事  
 ◎1年未満解約の場合、賃料1ヶ月(賃料+共益費)の違約金あり  
 ◎口座振替手数料(300円+税) ◎ビットコイン決済相談可  
 ◎審査内容により、連帯保証人を付けて頂く場合がございます

- 設備・仕様
- ★オートロック★インターフォン
  - ★エアコン(2基)
  - ★給湯(ガス)・水道(公営)
  - ★CATV
  - ★追い焚き
  - ★室内洗濯置場
  - ★フローリング
  - ★バルコニー
  - ★照明
  - ★駐車場有(空き要確認)

TEL 03-6279-2032  
LINE ID 62792032  
水商売のお部屋  
新宿区西新宿7-12-3小島ビル3F

TEL 03-6205-5732  
LINE ID 62792032  
歌舞伎のお部屋  
新宿区歌舞伎町1-8-3 良川ビル2F(あざま通り)



# 貸マンション

## 三軒茶屋駅

ジェノヴィア三軒茶屋グリーンヴェール(ジェノヴィアサンゲンチャヤグリーンヴェール) 209

間取り  
1K

専有面積  
25.98㎡

築年月  
2017年11月



### チェックポイント!

バイク置場有,駐輪場有,主要採光面:北東向き,ペット相談,外観タイル張り,常時ゴミ出し可能,24時間換気システム,B・T別,浴室乾燥機,温水洗浄便座,洗面台,洗面所独立,ガスコンロ付,2口コンロ,システムキッチン,クローゼット,シューズボックス,室内洗濯機置場,給湯,都市ガス,フローリング,エアコン,C S, B S 端子,オートロック,モニタ付インターホン,防犯カメラ,バルコニー,エレベーター,宅配BOX



物件種目	貸マンション
最寄駅	三軒茶屋
間取タイプ	1K
賃貸条件	賃料 114,000円 礼金1ヶ月 敷金なし 保証金なし

物件所在地	東京都世田谷区若林1丁目 37-5		
交通	東急田園都市線 三軒茶屋 徒歩8分		
建物	建物名	ジェノヴィア三軒茶屋グリーンヴェール(ジェノヴィアサンゲンチャヤグリーンヴェール) 209	
	構造・規模	RC 5階建/2階部分	
	使用部分積	25.98㎡	
	間取内訳	洋室8畳	
築年月	2017年11月	契約期間	1年
管理費等	10,000円/月 共益費なし 雑費なし		
駐車場			
現況	居住中	入居日	2021年1月中旬予定
設備	B・T別,浴室乾燥機,温水洗浄便座,洗面台,洗面所独立,ガスコンロ付,2口コンロ,システムキッチン,クローゼット,シューズボックス,室内洗濯機置場,給湯,都市ガス,フローリング,エアコン,C S, B S 端子,オートロック,モニタ付インターホン,防犯カメラ,バルコニー,エレベーター,宅配BOX		
保険等	要 1年10,000円		
備考	★諸条件はレイنزの図面が優先となります ★諸条件はレイنزの図面が優先となります 契約事務手数料:3,300円 あんしんサポートα(1年間):16,500円 鍵交換代:27,500円 消臭除菌代:8,800円 更新料:新賃料0.75ヶ月 賃貸保証:加入要 新日本信用保証(賃料総額の50%) ※月額払いプランも選択可能 利用駅1:東急世田谷線 西太子堂 徒歩3分 利用駅2:東急世田谷線 三軒茶屋 徒歩7分		



新宿本店

みずいば

水商売のお部屋

TEL 03-6279-2032

LINE ID 62792032

新宿区西新宿7-12-3小島ビル3F



歌舞伎町

みずいば

歌舞伎のお部屋

TEL 03-6205-5732

LINE ID 62792032

新宿区歌舞伎町1-8-3 良川ビル2F(あずま通り)



# 貸マンション

## 方南町駅

ヴェルト杉並サウスビル(ヴェルトスギナミサウスビル) 403

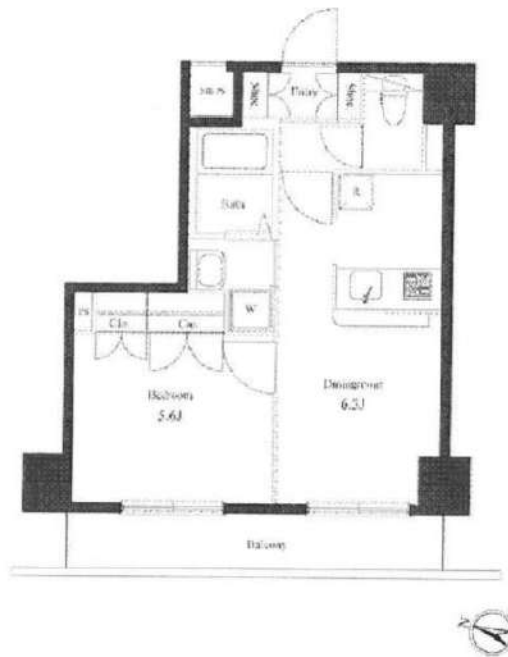
間取り  
1DK

専有面積  
34.97㎡

築年月  
2003年12月

### チェックポイント！

バイク置場有,主要採光面：西向き,ペット相談,二人入居可,デザイナーズ,外観タイル張り, B・T別,シャワー,浴室乾燥機,トイレ,ガスコンロ付,2口コンロ,システムキッチン,クローゼット,シューズボックス,室内洗濯機置場,給湯都市ガス,フローリング,エアコン,C.S., B.S端子,モニタ付オートロック,モニタ付インターホン,エレベーター,宅配BOX



物件種目	貸マンション
最寄駅	方南町
間取タイプ	1DK
賃貸条件	賃料 115,000円 礼金1ヶ月 敷金なし 保証金なし

物件所在地	東京都杉並区方南1丁目 30-6		
交通	東京メトロ丸ノ内方南支線 方南町 徒歩6分		
建物	建物名	ヴェルト杉並サウスビル(ヴェルトスギナミサウスビル) 403	
	構造・規模	RC 9階建 地下1階/4階部分	
	使用部分積	34.97㎡	
	間取内訳	LDK 6. 3畳	
築年月	2003年12月	契約期間	2年
管理費等	なし 共益費 18,000円/月 雑費なし		
駐車場			
現況	居住中	入居日	2021年1月10日
設備	B・T別,シャワー,浴室乾燥機,トイレ,ガスコンロ付,2口コンロ,システムキッチン,クローゼット,シューズボックス,室内洗濯機置場給湯,都市ガス,フローリング,エアコン,C.S.,B.S端子,モニタ付オートロック,モニタ付インターホン,エレベーター,宅配BOX		
保険等	要 2年23,000円		
備考	■入居中サポート21450円 ■抗菌代16500円 ■事務手数料11000円 ■保証会社必須~50% ■火災保険23000円 更新料:新賃料1.5ヶ月 賃貸保証:利用可 総賃料の~50% 利用駅1:京王線代田橋 徒歩10分 利用駅2:京王線笹塚 徒歩13分		



TEL 03-6279-2032  
LINE ID 62792032  
新宿本店  
水商売のお部屋  
新宿区西新宿7-12-3小島ビル3F



TEL 03-6205-5732  
LINE ID 62792032  
歌舞伎町  
みずべや  
歌舞伎のお部屋  
新宿区歌舞伎町1-8-3良川ビル2F(あずま通り)





築浅  
デザイナーズ賃貸

ソウ サクラシンマチ  
**SOU 桜新町 II**

東急田園都市線  
『桜新町』駅

徒歩  
8分

東急バス 渋谷行き  
『弦巻三丁目』バス停

徒歩  
1分

即入居可能

美しい街並みに佇む 築浅デザイナーズマンション  
渋谷駅まで9分 二子玉川駅まで4分 表参道、大手町へ直通



401号室  
1DK・30.71㎡  
121,000円  
共益費：7,000円



モニター付オートロック、  
宅配ボックス etc 設備充実!!! スライドドア開けて広々利用可能



- 設備
- エアコン
  - システムキッチン
  - 独立洗面台
  - 24時間換気システム
  - 浴室乾燥機
  - 室内洗濯機置場
  - シャワートイレ
  - インターネット光対応マンションタイプ
  - 宅配BOX
  - BS/CS
  - 敷地内ゴミ置場
  - カラーTVモニター付オートロック
- ※当物件には駐輪場はございません。
- 申込時必要書類

物件概要

東京都世田谷区弦巻3丁目13-5 鉄筋コンクリート造  
地上5階建 16戸 2018年3月竣工 即入居可能

契約条件

【敷金】1ヶ月【礼金】1ヶ月【更新料】新賃料の1ヶ月相当額【契約期間】2年  
【保険(2年)】¥20,000~【鍵設定料】¥16,500(税込)【24時間サポート(2年)】¥16,500(税込)  
【家賃保証会社加入義務あり (ROOM ID)】  
初回保証料 賃料・共益費の50%+月々保証料1% (エポスカード払いor口座振替)

※携帯電話の受信状況は、実際にご使用される携帯電話で室内から通話確認をお願い致します。  
※インターネットは個人でのお申込みが必要です。※図面と現状が相違する場合は現状を優先します。  
※1年以内の解約で賃料1ヶ月相当の短期解約違約金あり!

お申込はWeb【申込受付くん】よりお願い致します。身分証明書 契約者・入居者全員分 (身分証 両面)収入証明書(源泉徴収票or給与明細直近3ヶ月分等)

TEL 03-6279-2032 LINE ID 62792032 新宿区西新宿7-12-3小島ビル3F

TEL 03-6205-5732 LINE ID 62792032 新宿区歌舞伎町1-8-3良川ビル2F(あずま通り)