

貸マンション

赤羽橋駅

サンテミリオン東麻布 0702

間取り
1K

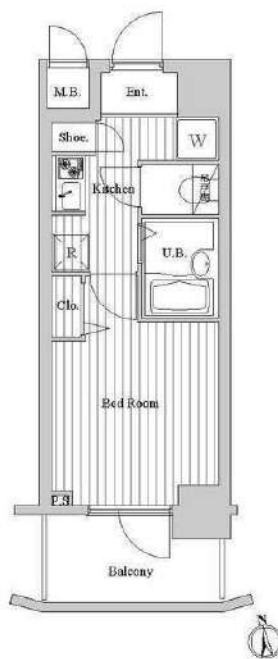
専有面積
18.97㎡

築年月
2003年01月



チェックポイント!

フリーレント：1ヶ月(1年以内の解約の場合、賃料+管理費1ヶ月), 主要採光面：南向き, B・T別, 温水洗浄便座, ガスコンロ可, 収納スペース, 室内洗濯機置場, 都市ガス, エアコン, B S端子, CATV, オートロック, バルコニー, エレベーター, 宅配BOX



物件種目	貸マンション
最寄駅	赤羽橋
間取タイプ	1K
賃貸条件	賃料 86,000円 礼金1ヶ月 敷金1ヶ月 保証金なし

物件所在地	東京都港区東麻布1丁目		
交通	都営大江戸線 赤羽橋 徒歩1分		
建物	建物名	サンテミリオン東麻布 0702	
	構造・規模	RC 10階建/7階部分	
	使用部分積	18.97㎡	
	間取内訳	洋0 K0	
築年月	2003年01月	契約期間	2年
管理費等	なし 共益費6,000円/月 雑費なし		
駐車場	なし		
現況	空家	入居日	即時
設備	B・T別, 温水洗浄便座, ガスコンロ可, 収納スペース, 室内洗濯機置場, 都市ガス, エアコン, B S端子, CATV, オートロック, バルコニー, エレベーター, 宅配BOX		
保険等	要 2年19,000円		
備考	「本物件はご入居までに 抗菌処理 をおこ 更新料:新賃料1ヶ月 賃貸保証:加入要 セーフティー (日本セーフティー) 要確認 利用駅1:東京メトロ南北線 麻布十番徒歩6分 利用駅2:都営三田線 芝公園 徒歩9分		



新宿本店
みずべや
水商売のお部屋

TEL 03-6279-2032
LINE ID 62792032
新宿区西新宿7-12-3小島ビル3F



歌舞伎町
みずべや
歌舞伎のお部屋

TEL 03-6205-5732
LINE ID 62792032
新宿区歌舞伎町1-8-3 良川ビル2F(あずま通り)



貸マンション

浜松町駅

ガリシア浜松町 407

間取り
1K

専有面積
21.45㎡

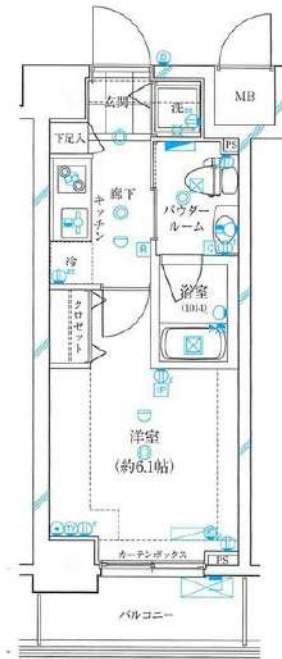
築年月
2006年08月



都心3区 ブランドエリア 「浜松町」駅 1分

チェックポイント！

主要採光面：南向き、デザイナーズ、外観タイル張り、常時ゴミ出し可能、分譲タイプ、24時間換気システム、B・T別、シャワー、浴室暖房、浴室乾燥機、トイレ、温水洗浄便座、洗面所独立、ガスコンロ付、2口コンロ、システムキッチン、グリル、収納スペース、クローゼット、シューズボックス、室内洗濯機置場、給湯、都市ガス、フローリング、エアコン、CS、BS端子、CATV、インターネット対応、ダブルロックドア、オートロック、モニタ付オートロック、モニタ付インターホン、防犯カメラ、24時間セキュリティ、バルコニー、エレベーター



物件種目	貸マンション
最寄駅	浜松町
間取タイプ	1K
賃料	賃料 95,000円
賃貸条件	礼金1ヶ月 敷金なし 保証金なし

物件所在地	東京都港区浜松町2丁目6-4		
交通	J R山手線 浜松町 徒歩1分		
建物	建物名	ガリシア浜松町 407	
	構造・規模	RC 14階建 地下1階/4階部分	
	使用部分積	21.45㎡	
	間取内訳	洋 6.1	
築年月	2006年08月	契約期間	2年
管理費等	なし 共益費 10,000円/月		
駐車場			
現況	空家	入居日	即時
設備	B・T別、シャワー、浴室暖房、浴室乾燥機、トイレ、温水洗浄便座、洗面所独立、ガスコンロ付、2口コンロ、システムキッチン、グリル、収納スペース、クローゼット、シューズボックス、室内洗濯機置場、給湯、都市ガス、フローリング、エアコン、CS、BS端子、CATV、インターネット対応、ダブルロック...		
保険等	要		
備考	保証会社の利用が必須です。 ※11/24 条件変更 更新料：新賃料1ヶ月 賃貸保証：加入要 〈個人〉株式会社ジャックス [VICCS-PLUS10] 初回：合計家賃40% 事務手数料：合計家賃1%/月 〈法人〉株式会社エポスカード [ROOM iD] 初回：合計家賃40% ※外国籍の方はGTN利用可 鍵交換代等：有 27,500円～ 利用駅1：都営大江戸線 大門 徒歩4分 利用駅2：都営浅草線 大門 徒歩4分		



新宿本店
みずべや
水商売のお部屋

TEL 03-6279-2032
LINE ID 62792032
新宿区西新宿7-12-3小島ビル3F



歌舞伎町
あずま通り
みずべや
歌舞伎のお部屋

TEL 03-6205-5732
LINE ID 62792032
新宿区歌舞伎町1-8-3 良川ビル2F(あずま通り)



貸マンション

高輪台駅

アドニス高輪 402

間取り
1K

専有面積
25.01㎡

築年月
2018年03月



チェックポイント！

駐輪場有、外観タイル張り、24時間換気システム、B・T別、オートバス、シャワー、追焚機能、浴室乾燥機、温水洗浄便座、シャワー付洗面化粧台、洗面所独立、ガスコンロ可、システムキッチン、浄水器、照明器具、人感センサー付照明、室内洗濯機置場、室内物干し、給湯、都市ガス、複層ガラス、フローリング、エアコン、CS、BS端子、インターネット使用料無料、ダブルロックドア、オートロック、モニタ付インターホン、防犯カメラ、バルコニー、エレベーター



物件種目	貸マンション
最寄駅	高輪台
間取タイプ	1K
賃貸条件	賃料 101,000円 礼金1ヶ月 敷金なし 保証金なし

物件所在地	東京都港区高輪3丁目11番ー詳細未定		
交通	都営浅草線 高輪台 徒歩2分		
建物	建物名	アドニス高輪 402	
	構造・規模	RC 5階建/4階部分	
	使用部分積	25.01㎡	
	間取内訳	洋6・K	
築年月	2018年03月	契約期間	2年
管理費等	なし 共益費6,000円/月 雑費なし		
駐車場	なし		
現況	空家	入居日	即時
設備	B・T別、オートバス、シャワー、追焚機能、浴室乾燥機、温水洗浄便座、シャワー付洗面化粧台、洗面所独立、ガスコンロ可、システムキッチン、浄水器、照明器具、人感センサー付照明、室内洗濯機置場、室内物干し、給湯、都市ガス、複層ガラス、フローリング、エアコン、CS、BS端子、インターネット使用...		
保険等	要		
備考	契約時にクリーニング費として、¥40000が必要となります。 町内会費：200円/月 更新料：なし 賃貸保証：加入要 契約時保証委託料：22,000円 月額保証委託料：賃料総額の2.2%又は5.5% 利用駅1：JR山手線 品川 徒歩12分 利用駅2：JR山手線 五反田 徒歩12分		



TEL 03-6279-2032
LINE ID 62792032
水商売のお部屋
新宿区西新宿7-12-3小島ビル3F



TEL 03-6205-5732
LINE ID 62792032
歌舞伎のお部屋
新宿区歌舞伎町1-8-3良川ビル2F(あずま通り)



ソシエ六本木

号室	賃料
303	105,000円

- ☆角部屋 ☆2面採光
- ★駅チカ ★複数路線利用可能



管理費	10,000円		
敷金	2ヶ月	礼金	0ヶ月
所在地	東京都港区 六本木3丁目8-9		
交通	東京メトロ日比谷線 六本木 徒歩3分 東京メトロ南北線 六本木一丁目 徒歩7分 東京メトロ千代田線 乃木坂 徒歩12分		
構造	鉄筋コンクリート(RC造) 6階建地下1階		
専有面積	21.9㎡	開口部方位	南東
総戸数	戸	間取り	1R
築年月	2001/08	契約期間	2年(定期借家)
入居日	即		
設備等	都市ガス, 公共下水, オートロック, B・T別, 洗濯機置き場室内, 2階以上の物件, 2人入居可, システムキッチン, コンロ2口, フローリング, バルコニー, エアコン, 外国人相談, 角部屋, 独立洗面台, 入居条件水商売相談, 収納, 下駄箱, モニタ付オートロック		
備考	退去時のクリーニング費用は借主負担です ・契約事務手数料 10,000円税別 ・24時間生活サポート 15000円税別 ・鍵交換代 25,000円税別 ・保証会社原則加入必須 大手法人契約の場合は応相談 ・初回賃料総額の40%～ ・火災保険料17,000円/2年間 ・解約予告1ヶ月前 ・定期借家2年契約 (再契約相談可能) ・ルームシェア不可 ・6カ月未満の解約は短期解約違約金有⇒賃料、管理費総額1ヶ月分		

- 洋室約7.5帖-----
- ◇バス・トイレ別 ◇シャワー付独立洗面台
 - ◇2口コンロ ◇グリル付システムキッチン
 - ◇クローゼット ◇バルコニー
 - ◇室内洗濯機置き場◇エアコン
 - ◆オートロック ◆メールボックス
 - ◆BSアンテナ(要確認) ◆インターネット対応(要確認)
 - ◆外観タイル張り ◆ドン・キホーテ六本木店まで徒歩1分

【個人契約】契約者：住民票、顔写真身分証
 保証人：連帯保証人確約書、印鑑証明、顔写真身分証
 【法人契約】契約者：会社謄本、印鑑証明/入居者：住民票、顔写真身分証
 保証人：連帯保証人確約書、印鑑証明
 ※審査状況に応じて収入証明等の書類提出をお願いする場合がございます。

図面が現状と異なる場合は現状優先とします。



みずべや
水商売のお部屋

TEL 03-6279-2032
LINE ID 62792032
新宿区西新宿7-12-3小島ビル3F



みずべや
歌舞伎のお部屋

TEL 03-6205-5732
LINE ID 62792032
新宿区歌舞伎町1-8-3 良川ビル2F(あずま通り)



貸マンション

六本木駅

ガリシア西麻布EAST 1301

間取り
ワンルーム

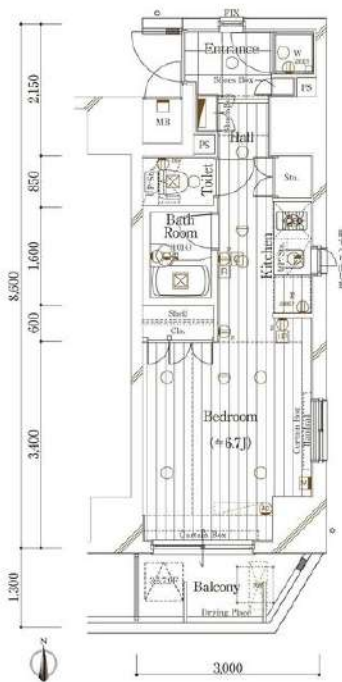
専有面積
24.69㎡

築年月
2006年12月

3駅3路線
六本木、青山、渋谷 徒歩圏

チェックポイント！

主要採光面：南向き、2面採光、デザイナーズ、外観タイル張り、常時ゴミ出し可能分譲タイプ、角部屋、B・T別、シャワー、浴室乾燥機、トイレ、温水洗浄便座、ガスコンロ付、2口コンロ、システムキッチン、収納スペース、クローゼット、シューズボックス、ダウンライト、室内洗濯機置場、給湯都市ガス、フローリング、エアコン、C.S、B.S端子、MMコンセント、インターネット使用料無料、ダブルロックドア、オートロック、モニタ付オートロック、防犯カメラ、火災警報器（報知機）、24時間セキュリティ、バルコニー、エレベーター、宅配BOX



物件種目	貸マンション
最寄駅	六本木
間取タイプ	ワンルーム
賃貸条件	賃料 110,000円 礼金1ヶ月 敷金1ヶ月 保証金なし

物件所在地	東京都港区西麻布2丁目25番21		
交通	東京メトロ日比谷線 六本木 徒歩10分		
建物	建物名	ガリシア西麻布EAST 1301	
	構造・規模	RC 14階建 地下1階/13階部分	
	使用部分積	24.69㎡	
	間取内訳	洋 6.7	
築年月	2006年12月	契約期間	2年
管理費等	なし 共益費 12,000円/月		
駐車場			
現況	空家	入居日	即時
設備	B・T別、シャワー、浴室乾燥機、トイレ、温水洗浄便座、ガスコンロ付、2口コンロ、システムキッチン、収納スペース、クローゼット、シューズボックス、ダウンライト、室内洗濯機置場、給湯都市ガス、フローリング、エアコン、C.S、B.S端子、MMコンセント、インターネット使用料無料、ダブルロック...		
保険等	要		
備考	更新料：新賃料1ヶ月 賃貸保証：加入要〈個人〉株式会社ジャックス [VICCS-PLUS10] 初回：合計家賃40% 事務手数料：合計家賃1%/月 〈法人〉株式会社エポスカード [ROOM iD] 初回：合計家賃40%※外国籍の方はG.T.N利用可 鍵交換代等：有 27,500円～ 利用駅1：東京メトロ千代田線 乃木坂 徒歩10分 利用駅2：東京メトロ日比谷線 広尾 徒歩11分		



TEL 03-6279-2032
LINE ID 62792032
新宿区西新宿7-12-3小島ビル3F



TEL 03-6205-5732
LINE ID 62792032
新宿区歌舞伎町1-8-3 良川ビル2F(あずま通り)



貸マンション

青山一丁目駅

パレステュディオ赤坂式番館

間取り
1K

専有面積
19.50㎡

築年月
2004年06月



定期借家

チェックポイント！

駐輪場有、主要採光面：北西向き高層者相映、デザイナーズ外観タイル張り、常時ゴミ出し可能分譲タイプ24時間換気システム、1T重畳対応物件、閑静な住宅街、B・T別シャワー浴室暖房浴室乾燥機、トイレ温水洗浄便座洗面台、ガスコンロ付、2口コンロ独立型キッチンシステムキッチン、グリル、収納スペース、全居室収納クローゼット、シューズボックス、ベッド冷蔵庫洗濯乾燥機、衣類乾燥機、照明器具家具付き、家電付、間接照明、人感センサー付照明、ダウンライト、フットライト、室内洗濯機置場、洗濯機置場、給湯都市ガス、フローリング、全居室フローリング、冷房、暖房、エアコン、全居室エアコン、B5端子インターネット対応、光ファイバー、オート...



物件種目	貸マンション
最寄駅	青山一丁目
間取タイプ	1K
賃貸条件	賃料 117,000円
	礼金1ヶ月 敷金なし 保証金なし

物件所在地	東京都港区赤坂8丁目		
交通	東京メトロ銀座線 青山一丁目 徒歩9分		
建物	建物名	パレステュディオ赤坂式番館	
	構造・規模	RC 5階建/3階部分	
	使用部分積	19.50㎡	
	間取内訳	洋室6.2畳/K2畳	
築年月	2004年06月	契約期間	2年
管理費等	10,500円/月 共益費なし 雑費なし		
駐車場	近有 40,000円/月		
現況	入居日	相談	
設備	B・T別、シャワー浴室暖房浴室乾燥機、トイレ温水洗浄便座洗面台、ガスコンロ付、2口コンロ、独立型キッチン、システムキッチン、グリル、収納スペース、全居室収納クローゼット、シューズボックス、ベッド冷蔵庫洗濯乾燥機、衣類乾燥機、照明器具、家具付き、家電付、間接照明、人感センサー...		
保険等	要 2年20,000円		
備考	家具家電付き（撤去相談可・撤去代有） インターネットWi-Fi 利用料17G無料短期違約金有り：半年未満賃料2カ月、1年未満賃料1カ月 鍵交換代：20,000円 クリーンコート代：30,000円 事務手数料：10,000円 賃貸保証：加入要 初回保証料総賃料の1.0%：更新料1万円/年 クレジット決済：初期費用可 利用駅1：東京メトロ千代田線 乃木坂 徒歩7分 利用駅2：東京メトロ千代田線 赤坂 徒歩9分		



みずべや

水商売のお部屋

TEL 03-6279-2032

LINE ID 62792032

新宿区西新宿7-12-3小島ビル3F



みずべや

歌舞伎のお部屋

TEL 03-6205-5732

LINE ID 62792032

新宿区歌舞伎町1-8-3 良川ビル2F(あずま通り)



【LAPIS(ラピス)原宿 I】

所在地 / 渋谷区千駄ヶ谷3-8-6
 構造 / RC造 4階建て
 築年月 / H 26 年 3 月
 設備 / オートロック・エアコン
 インターネット光対応

《賃貸条件》

205号 **164,000** 円 33.18m²
 402号 **125,000** 円 22.85m²

管理費 4,000 円

礼 1 敷 0

要保証会社加入 (全保連)
 初回保証料50% (外国籍60%) 年10,000円 口座引落330円
 ~ 火災保険20,000円~ 書類作成費13,200円 鍵交換
 (任意) 退去時のスクリーニング* 代入居者負担になります
 1年未満の解約は違約金が発生します

賃貸マンション



副都心線 『北参道』 駅 徒歩4分
 山手線 『原宿』 駅 徒歩9分
 千代田線 『明治神宮前』 駅 徒歩11分

4線5駅利用可
交通に便利♪



205号室



402号室

**宅配ボックス
 あります!**

**※外国籍の方
 相談可**

※掲載情報と現況が異なる場合は、現況が優先となります



みずべや
 水商売のお部屋

TEL 03-6279-2032
 LINE ID 62792032
 新宿区西新宿7-12-3小島ビル3F



みずべや
 歌舞伎のお部屋

TEL 03-6205-5732
 LINE ID 62792032
 新宿区歌舞伎町1-8-3 良川ビル2F(あずま通り)



コートヒルズ広尾南

号室	賃料
505	137,000円

◇パウダールーム ◇礼金ゼロ

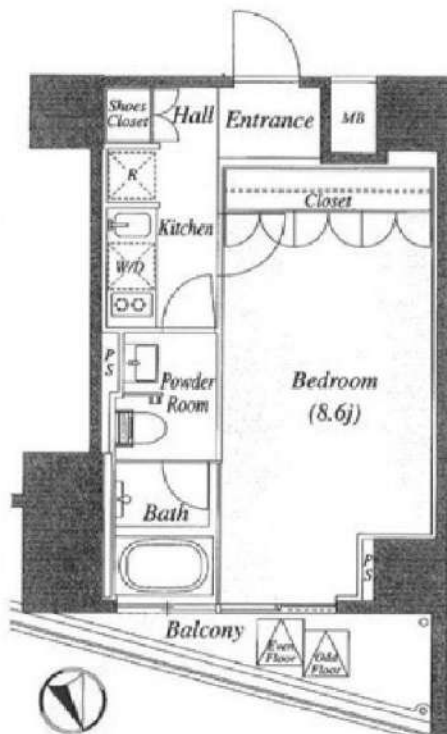
◆複数路線利用可能 ◆周辺環境充実



++++++ 洋室8.6帖 ++++++

- エアコン
- システムキッチン
- バス・トイレ別
- 浴室換気乾燥機
- シャワートイレ
- クローゼット
- シューズボックス
- モニター付きオートロック
- エレベーター
- 宅配ボックス
- メールボックス
- 敷地内ごみ置場
- 駐輪場/駐車場 (空要確認)

【個人契約】契約書：住民票、顔写真身分証ファーストコピー（運転免許証+保険証）、家賃引当口座、銀行印、源泉徴収票
保証人：連帯保証人権状書、印鑑証明、顔写真身分証ファーストコピー（運転免許証+保険証）、源泉徴収票
【法人契約】契約書：会社簿本、印鑑証明/入居書：住民票、顔写真身分証ファーストコピー
保証人：連帯保証人権状書、印鑑証明、源泉徴収票



図面が現状と異なる場合は現状優先とします。
更新料：新賃料の1ヶ月分

管理費	12,000円		
敷金	1ヶ月	礼金	0ヶ月
保証金	0ヶ月	敷引/償却	1ヶ月 契約時
所在地	東京都渋谷区 恵比寿2丁目13-12		
交通	東京メトロ日比谷線 広尾 徒歩10分 JR山手線 恵比寿 徒歩10分 東京メトロ南北線 白金台 徒歩18分		
構造	鉄筋コンクリート(RC造) 11階建		
専有面積	29.55㎡	開口部方位	北東
総戸数	74戸	間取り	1K
築年月	2009/11	契約期間	2年
入居日	相談 01/05退去		
設備等	都市ガス、公共下水、オートロック、宅配BOX、B・T別、浴室乾燥機、2階以上の物件、2人入居可、システムキッチン、バルコニー、エレベーター、エアコン、外国人相談、独立洗面台、温水洗浄便座、ルームシェア相談、入居条件水商売相談、収納、下駄箱、モニター付オートロック、敷地内ごみ置き場		
備考	<ul style="list-style-type: none"> ・敷金契約時1ヶ月分償却/原状回復費含む ・火災保険料20,000円/2年間 ・鍵交換代25,000円税別 ・契約事務手数料10,000円税別 ・保証人不要システム利用可能 ・オリコフォレントインシュア 初回賃料総額の50%～ ・オリコ利用時のみ家賃収納代行手数料、月額300円税別 解約予告1ヶ月前 生活保護不可 		



新南本店
みずべや
水商売のお部屋

TEL 03-6279-2032
LINE ID 62792032
新宿区西新宿7-12-3小島ビル3F



歌舞伎町あずま通
みずべや
歌舞伎のお部屋

TEL 03-6205-5732
LINE ID 62792032
新宿区歌舞伎町1-8-3 良川ビル2F(あずま通り)



ZOOM神宮前 305

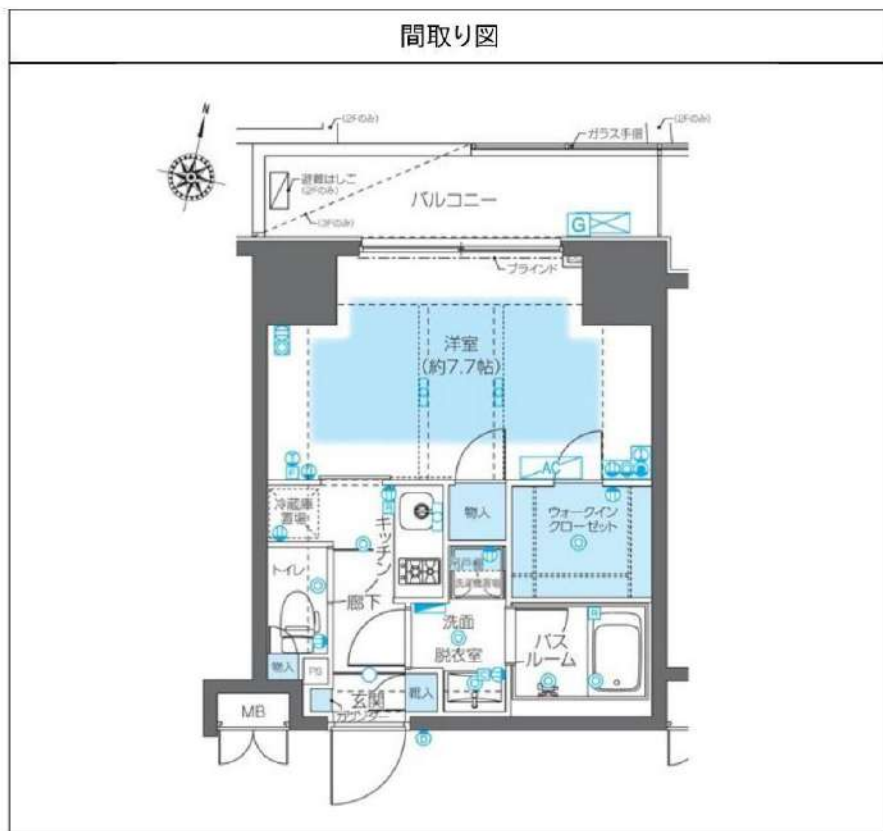
間取り	賃料	管理費等
1K	151,000円	4,000円

敷金/保証金	151,000円	礼金/権利金	151,000円
敷引/償却金		更新料	1ヶ月
その他費用	<small>〔一時金〕鍵交換費用(税込): 22,000円 [月次費用] 家財保険+付帯サービス(税込): 1,475円 [備考] ■契約時: 当月分+翌月分の賃料・管理費をお支払い頂きます。 ■ペット飼育時: 敷金1ヶ月追加(別途飼育細則参照・要申請書) ■解約時: ルームクリーニング費用及び借主負担分の原状回復費用をお支払い頂きます</small>		
物件種別	マンション		
物件所在地	東京都渋谷区千駄ヶ谷2丁目28-3		
交通	東京メトロ副都心線 北参道駅 徒歩7分 中央・総武線各停 千駄ヶ谷駅 徒歩9分 都営大江戸線 国立競技場駅 徒歩9分		
間取り詳細	3階: 洋室 7.70畳		
構造	鉄筋コンクリート 3階 / 13階建		
面積	28.18㎡	向き	北
築年月	2017年10月6日	契約期間	普通借家契約 2年
駐車場	要問合せ	入居時期	2021年1月中旬
設備	2口ガス 独洗 浴室乾燥 追焚 温水洗浄便座 床暖房 ウォークインクローゼット エアコン		
入居諸条件	ペット可		
損害保険			
保証会社	必須 初回保証料=合計賃料×50%(法人50%)、月額保証料=合計賃料×1%		
備考	■民泊利用不可 ■自転車: 月額500円 バイク: 月額2,000円 ※要空き確認・2年分一括払い ■部屋タイプ: D1		

外観



その他



物件番号: t0015512

※図面と異なる場合は現況を優先となります。



新宿本店
みずべや
水商売のお部屋

TEL 03-6279-2032
LINE ID 62792032
新宿区西新宿7-12-3小島ビル3F



歌舞伎町
みずべや
歌舞伎のお部屋

TEL 03-6205-5732
LINE ID 62792032
新宿区歌舞伎町1-8-3良川ビル2F(あずま通り)



(仮称) 芝浦マンション

号室	賃料
11F	198,000円

★ペット飼育可・最上階角部屋★

◆人気のベイエリア・設備充実◆



★人気のベイサイドエリア・設備充実★

最新空室状況をFAXします050-5305-5369



図面が現状と異なる場合は現状優先とします。
更新料：新賃料の1ヶ月分

管理費	0円		
敷金	1ヶ月	礼金	0ヶ月
保証金	1ヶ月	敷引/償却	1ヶ月 契約時
所在地	東京都港区 海岸3丁目		
交通	ゆりかもめ 芝浦心頭 徒歩10分 JR京浜東北線 田町 徒歩15分 都営三田線 三田 徒歩19分		
構造	鉄筋コンクリート(RC造) 11階建		
専有面積	54.68㎡	開口部方位	南東
総戸数	70戸	間取り	1LDK
築年月	2008/10	契約期間	2年
入居日	相談 12/31退去		
設備等	都市ガス、公共下水道、オートロック、TVドアホン、宅配BOX、B・T別、浴室乾燥機、洗濯機置き場室内、2階以上の物件、最上階の物件、ペット相談、2人入居可、ガスコンロ、システムキッチン、フローリング、バルコニー、エレベーター、CATV、CSアンテナ、BSアンテナ、エアコン、外国人相談、角部屋、独立洗面台、防犯カメラ、温水洗浄便座、ルームシェア相談、入居条件水商売相談、収納、下駄箱、モニター付オートロック		
備考	保証金償却に原状回復費用は含まれません 退去時にルームクリーニング代84,000円税別 2ヶ月住居費ポット加入15,000円税別/2年間 火災保険料20,000円/2年間 室内抗菌消毒費用 15,000円税別 鍵交換代25,000円税別 契約事務手数料10,000円税別 保証会社加入必須 大手法人契約の場合は応相談 家賃引降し350円/月額 全水通 初回保証料 総賃料の60% 年毎10,000円 更新事務手数料 30,000円税別 契約予告2ヶ月前 ペット飼育の場合、敷金1ヶ月分増額/償却		

++++L D12.6帖 K3.8帖 洋室8.4帖++++

- ◇独立洗面台・エアコン・フローリング
- ◇バス、トイレ別・ウォシュレット
- ◇室内洗濯機置き場・クローゼット
- ◇収納・3口ガスシステムキッチン
- ◇下駄箱・浴室乾燥機
- ◇宅配ボックス・防犯カメラ
- ◇エレベーター・オートロック
- ◇BS、CS、CATV (要確認)
- ◇駐輪場 初回登録料3000円 (要確認)
- ◇バイク置き場 月額2000円 (要確認)
- ◇駐車場 月額30000~35000円 (要確認)

【個人契約】契約者：住民票、身分証表裏ファーストコピー (運転免許証+保険証)、家賃引落口座、届出印
保証人：連帯保証人権利書、印鑑証明、身分証ファーストカラーコピー (運転免許証・保険証の表裏)
【法人契約】契約者：会社謄本、印鑑証明/入居者：住民票、顔写真付身分証ファーストコピー (運転免許証・保険証の表裏)
保証人：連帯保証人権利書、印鑑証明、身分証ファーストカラーコピー (運転免許証・保険証の表裏)
※審査状況に応じて収入証明等の書類提出をお願いする場合がございます。
※退室前の申込みは先行契約となります。



みずべや
水商売のお部屋

TEL 03-6279-2032
LINE ID 62792032
新宿区西新宿7-12-3小島ビル3F



みずべや
歌舞伎のお部屋

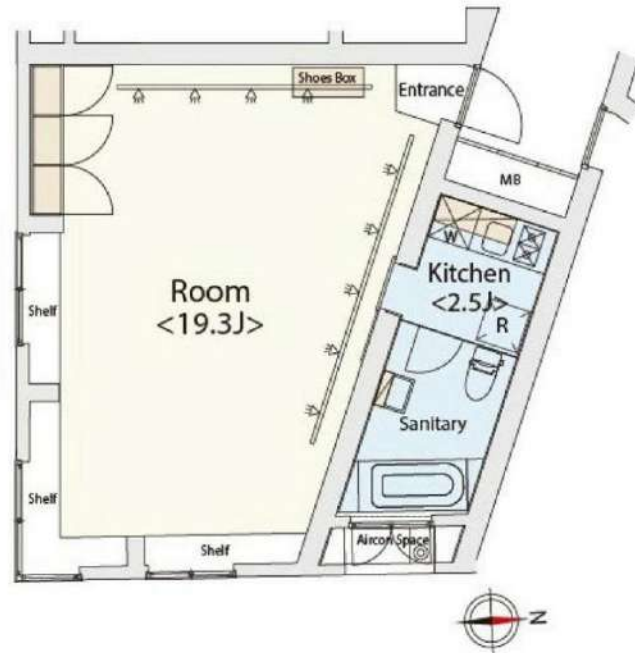
TEL 03-6205-5732
LINE ID 62792032
新宿区歌舞伎町1-8-3 良川ビル2F(あずま通り)



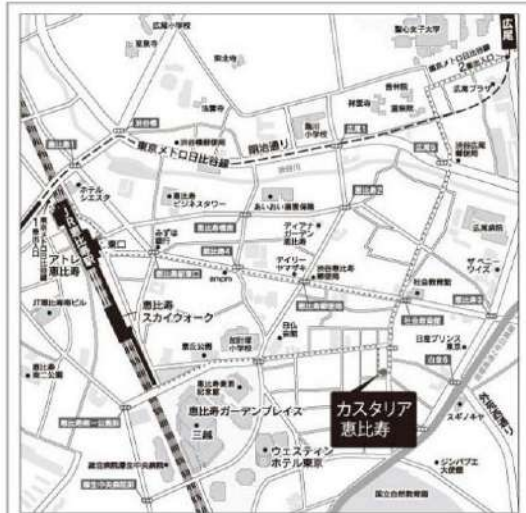
建物種別	マンション
カスタリア恵比寿	
505号室	

礼金なし!保証会社利用で敷金1ヶ月!(利用しない場合は2ヶ月)(月末迄の契約始期分対象/1年未満の解約で違約金1ヶ月分)

賃貸条件	賃料	202,000円	共益費	10,000円
	敷金	1ヶ月	礼金	0ヶ月
	契約形態	普通借家	契約期間	2年
	更新料	新賃料1ヶ月		



所在地	東京都渋谷区恵比寿3丁目15-6			
交通	JR山手線「恵比寿」徒歩13分 東京メトロ日比谷線「恵比寿」徒歩14分			
建物	構造・規模	RC造 地上9階、地下1階建		
	築年数	2007年11月	総戸数	36戸
	間取	1K	専有面積	47.66㎡
共用設備	オートロック、防犯カメラ、24時間緊急対応、機械警備、宅配ボックス、集合ポスト、エレベーターあり、専用ゴミ置き場あり、駐輪場あり			
保証会社利用必須	第1優先保証料	((株)イントラスト)保証料(初回契約時)40%、年間保証料10,000円(1年毎)		
	第2優先保証料			
	第3優先保証料			
その他費用	損害保険	要 20,350円 2年		
	鍵交換費	20,000円(税別)		
退去時費用	室内清掃費	1㎡あたり1,000円(税別)、ドラム式洗濯乾燥機クリーニング費用5,000円(税別)、その他著しく汚損がある場合は割増となります。		
	エアコン清掃費	壁掛け式1台あたり10,000円(税別)、天井カセット式エアコン1台あたり25,000円(税別)		
備考	<p>■デザイナーズ■2008年度グッドデザイン賞受賞■1年未満の解約で違約金1ヶ月分■505号室Aタイプ■保証会社利用で敷金1ヶ月(利用しない場合は2ヶ月)■光ファイバーTV■インターネット無料:フレッツ光ネクストギガマンション・スマートタイプ(要申込登録)■駐車場 要問合せ:(株)アズームソリューション TEL0120-99-1784</p>			



入居可能日	2021年1月下旬	開口向き	南
<p>〈専有設備〉 インターフォン(TVモニター付き)、ダブルロック、防犯サムターン、角部屋、フローリング、マルチメディアコンセント、クローゼット、下駄箱、収納スペース、エアコン、コンロ口数(2口)、コンロ種類(ガス)、バス・トイレ(同室)、追い焚き、オートバス、浴室乾燥機、浴室に窓、温水洗浄便座、洗面台、給湯、洗濯機付、BS、CS、光ファイバー、インターネット使用料無料</p> <p>※入居可能日は、空き予定の場合室内状況等により延びる可能性もございます。 ※図面と現況が異なる場合は、現況優先とさせていただきます。</p>			

みずべや
 水商売のお部屋
 TEL 03-6279-2032
 LINE ID 62792032
 新宿区西新宿7-12-3小島ビル3F

みずべや
 歌舞伎のお部屋
 TEL 03-6205-5732
 LINE ID 62792032
 新宿区歌舞伎町1-8-3良川ビル2F(あずま通り)