

# 貸マンション

## 白金高輪駅

メインステージ南麻布I V(メインステージミナミアザブフォー) 0405

間取り  
1K

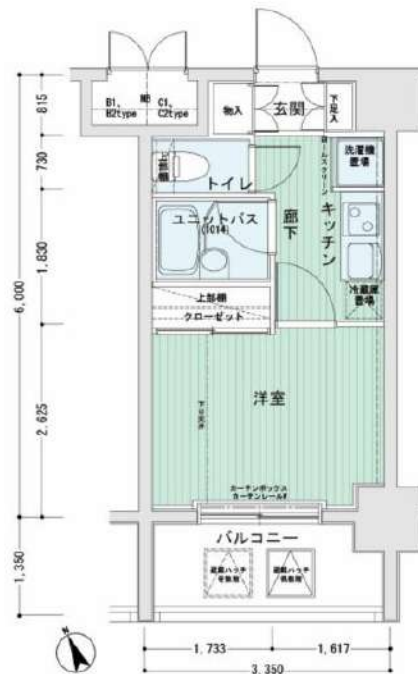
専有面積  
20.10㎡

築年月  
2005年01月



### チェックポイント!

駐輪場有,主要採光面:南西向き,外観タイル張り,常時ゴミ出し可能,分譲タイプ,24時間換気システム,B・T別,浴室乾燥機,トイレ,温水洗浄便座,洗面台,ガスコンロ付,2口コンロ,システムキッチン,クローゼット,シューズボックス,照明器具,ダウンライト,室内洗濯機置場,洗濯機置場,給湯,都市ガス,フローリング,エアコン,C S,B S端子,インターネット使用料無料,ダブルロックドア,オートロック,モニタ付オートロック,モニタ付インターホン,ディンプルキー,防犯カメラ,24時間セキュリティ,バルコニー,エレベーター,宅配BOX



物件種目	貸マンション
最寄駅	白金高輪
間取タイプ	1K
賃料条件	賃料 85,000円
	礼金なし 敷金なし 保証金なし

物件所在地	東京都港区南麻布2丁目 13-23		
交通	東京メトロ南北線 白金高輪 徒歩8分		
建物	建物名	メインステージ南麻布I V(メインステージミナミアザブフォー) 0405	
	構造・規模	RC 11階建/4階部分	
	使用部分積	20.10㎡	
	間取内訳		
築年月	2005年01月	契約期間	2年
管理費等	13,500円/月 共益費なし 雑費なし		
駐車場			
現況	空家	入居日	即時
設備	B・T別,浴室乾燥機,トイレ,温水洗浄便座,洗面台,ガスコンロ付,2口コンロ,システムキッチン,クローゼット,シューズボックス,照明器具,ダウンライト,室内洗濯機置場,洗濯機置場,給湯,都市ガス,フローリング,エアコン,C S,B S端子,インターネット使用料無料,ダブルロックドア,オート...		
保険等	要 2年15,000円		
備考	引越業者当社指定引越業者当社指定保証会社必須退去時要清掃代解約予告50日前ネット込(つなくネット) 退去時鍵交換費用:22,000円 ルームクリーニング費用:49,500円 A M Lクラブサポート費用:16,500円 更新料:新賃料1.5ヶ月 賃貸保証:加入要家賃総額の50%~ 利用駅1:東京メトロ南北線麻布十番徒歩14分 利用駅2:都営大江戸線赤羽橋徒歩18分		



新着本店  
みずいべや  
水商売のお部屋

TEL 03-6279-2032  
LINE ID 62792032  
新宿区西新宿7-12-3小島ビル3F



歌舞伎町  
あずま通り  
みずいべや  
歌舞伎のお部屋

TEL 03-6205-5732  
LINE ID 62792032  
新宿区歌舞伎町1-8-3 良川ビル2F(あずま通り)



# 貸マンション

## 目黒駅

フェニックス目黒 304

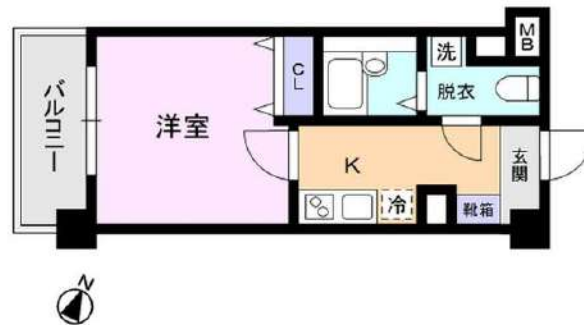
間取り  
1K

専有面積  
21.00㎡

築年月  
2001年01月

### チェックポイント！

主要採光面：南西向き、外観タイル張り、分譲タイプ、B・T別、シャワー、トイレ、ガスコンロ付、2口コンロ、クローゼット、室内洗濯機置場、洗濯機置場、給湯、都市ガス、フローリング、冷房、暖房、エアコン、CS、BS端子、オートロック、モニター付インターホン、バルコニー、エレベーター



物件種目	貸マンション
最寄駅	目黒
間取タイプ	1K
賃料条件	賃料 90,000円
	礼金1ヶ月 敷金なし 保証金なし

物件所在地	東京都目黒区目黒1丁目23-7		
交通	JR山手線 目黒 徒歩7分		
建物	建物名	フェニックス目黒 304	
	構造・規模	RC 6階建/3階部分	
	使用部分積	21.00㎡	
	間取内訳		
築年月	2001年01月	契約期間	2年
管理費等	10,000円/月		
駐車場			
現況	空家	入居日	即時
設備	B・T別シャワートイレ、ガスコンロ付、2口コンロ、クローゼット、室内洗濯機置場、洗濯機置場、給湯、都市ガス、フローリング、冷房、暖房、エアコン、CS、BS端子、オートロック、モニター付インターホン、バルコニー、エレベーター		
保険等	要 2年18,000円		
備考	◆1年未満解約短期違約金あります。◆ネット掲載可・掲載確認不要。(電話確認の業者様は掲載お断り) ◆ルームクリーニング費用・賃借人負担(退去時精算) 24時間トラブル対応(税別):10,000円 契約時事務手数料(税別):10,000円 ※更新時・事務手数料あり(税別):10,000円 更新料:新賃料1ヶ月 賃貸保証:加入要 総賃料5.0%~になります。エポス・全保連・カーサ等 ※更新料¥10,000/年(保証会社・保証内容により異なる場合があります) 鍵交換代等:有 22,000円~ 利用駅1:東急目黒線 目黒 徒歩7分 利用駅2:東急目黒線 不動前 徒歩15分		



新宿本店  
みずべや  
水商売のお部屋

TEL 03-6279-2032  
LINE ID 62792032  
新宿区西新宿7-12-3小島ビル3F



歌舞伎町  
みずべや  
歌舞伎のお部屋

TEL 03-6205-5732  
LINE ID 62792032  
新宿区歌舞伎町1-8-3 良川ビル2F(あずま通り)





RENECAT導入済物件★消臭抗菌効果が半永久持続  
駅や生活利便施設に近い快適生活を実現できる好立地

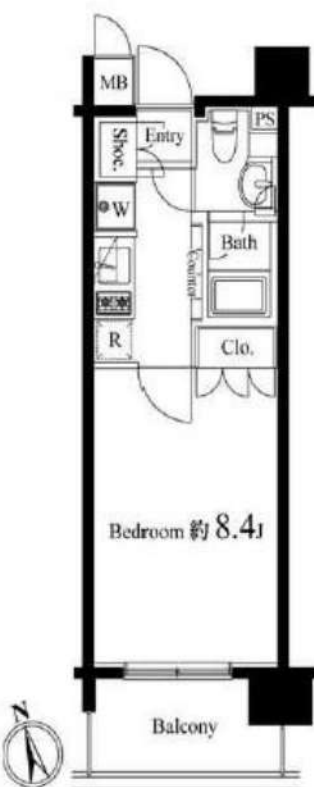
Access

ゆりかもめ  
「芝浦ふ頭」駅徒歩 12分

JR山手線  
「田町」駅徒歩 17分



- タイル貼りで美しい外観
- カラーモニター付インターフォン
- ALSOK24時間監視システム
- 共用部防犯カメラ
- ダブルロック・ディンプルキー
- 洋室エアコン標準装備
- フローリング仕様
- システムキッチン
- 2口ガスコンロ
- 収納便利なクローゼット
- パウダースペース
- 浴室換気乾燥機
- シャワートイレ
- 24時間低風量換気システム
- BS・CS110°(別途費用)
- スカパー光TV(別契約)
- 駐輪場: 100~200円/月(要確認)
- 24時間受取可能宅配BOX
- ペット可(別途敷金1ヶ月)小型1匹まで
- 2人入居可能・外国籍入居可能



0404 号室 専有面積 25.84㎡

間取 1K

賃料 **95,000** 円/月

共益費 12,000 円/月

物件概要

所在地 / 東京都港区海岸3丁目7-17  
 構造・規模 / 鉄筋コンクリート造 10階建  
 総戸数 / 64 戸  
 築年月 / 2010年09月14日  
 入居日 / 2021年01月22日

契約条件

敷金0ヶ月・礼金0ヶ月

保証システム利用: 家賃総額50%(最低金額5万円)税別  
 24時間安心サポート料11,000円鍵交換代19,800円  
 室内抗菌処理代16,500円事務手数料16,500円  
 当社指定賃貸入居者総合保険加入の事(別途費用)  
 ※賃料口座引落し(口座振替手数料: 月額550円)  
 普通賃貸借2年契約  
 ※アクセントクロスの色は変更する場合がございます



**24時間安心サポート** **医療健康サービス 24**

設備のトラブルに24時間365日の受付体制  
 看護師が24時間365日ご相談に応じます。

※図面と状況が異なる場合、状況優先とさせていただきます。

**みずべや**  
水商売のお部屋

TEL 03-6279-2032  
LINE ID 62792032  
新宿区西新宿7-12-3小島ビル3F

**みずべや**  
歌舞伎のお部屋

TEL 03-6205-5732  
LINE ID 62792032  
新宿区歌舞伎町1-8-3 良川ビル2F(あずま通り)

# 分譲型賃貸マンション

◎地下鉄銀座線『外苑前』駅 徒歩5分

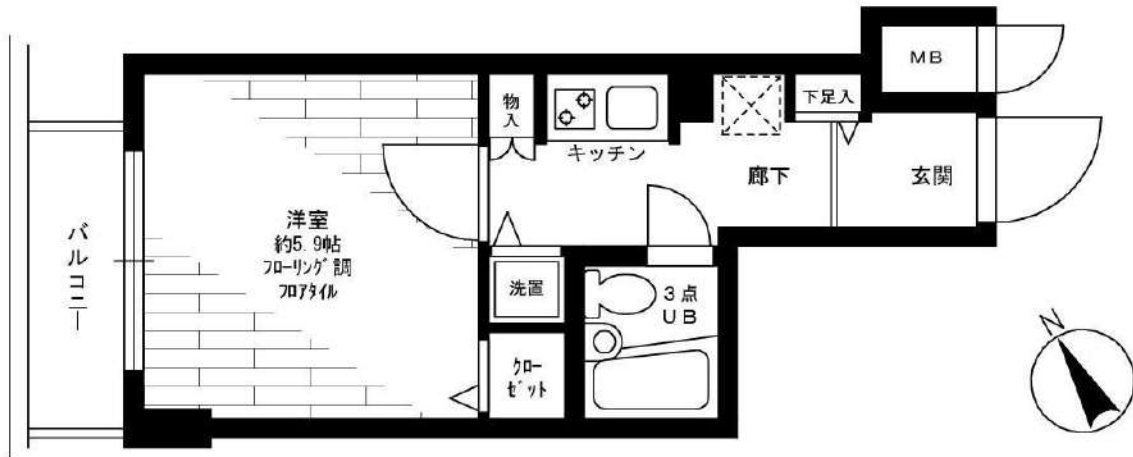
◎地下鉄銀座・半蔵門・千代田線『表参道』駅 徒歩7分

## ☆人気の街“青山！”

- ◇冷暖房
  - ◇システムキッチン(2口ガスコンロ)
  - ◇洗濯機置場
  - ◇浴室・衣類乾燥機能付バスルーム
  - ◇ダブルライイト
  - ◇TVモニター付オートロック
  - ◇エレベーター
  - ◇宅配BOX
  - ◇CATV(※)
  - ◇インターネット回線(※)
  - ◇BS(※)
- (※)チューナー及び加入料・使用料別途

**アクト安心ライフ24**  
 入居中のトラブルを一時対応・応急処置し、  
 入居者様の生活のサポートをする  
 アクト安心ライフ24にご加入して頂きます。

★入居前に防虫施工  
 しませんか！  
 ¥19,800



※この図面は販売図面をもとに作成しております。図面と現況が異なる場合は、現況を優先いたします。

# スーパースタイル青山

賃料	304号室 ¥95,000		
専有面積	19.34㎡	バルコニー	2.65㎡
交通	地下鉄銀座線 外苑前駅 徒歩5分		
所在地	東京都渋谷区神宮前3-1-19		
完成	2000年4月	構造	RC造・7階建
設備	冷暖房・洗濯機・2口ガスコンロ・浴室乾燥機・EV TVモニター付オートロック・BS・CATV・ネット回線・宅配BOX		
敷金	1ヶ月	共益費等	¥5,000
礼金	1ヶ月	契約終了時 敷金償却	1ヶ月
契約期間	2年間	解約予告	1ヶ月前
更新料	新賃料の1ヶ月	更新時 賃料UP率	甲乙協議
必要書類	個人/証明写真・身分証明書 法人/法人登記簿謄本・印鑑証明書・会社案内		
契約条件	<ul style="list-style-type: none"> <li>●火災保険に要加入(2年間 18,000円)。</li> <li>●当社指定の保証会社をご利用の上、引き落としさせていただきます。契約時に月額費用の40~50%(最低金額25,000円)、1年毎に更新保証料10,000円がかかります。別途システム利用料として275円がかかります。</li> <li>●大手法人等、保証会社未加入の場合は敷金2ヶ月・礼金2ヶ月です。</li> <li>●楽器・ペット不可。</li> <li>●契約時、継交代として別途19,800円がかかります。</li> <li>●アクト安心ライフ24(2年間 16,500円)に要加入。</li> </ul>		
事務所使用	応相談	外国籍の方	応相談
その他	<ul style="list-style-type: none"> <li>●事務所使用の場合は敷金1ヶ月分増にて応相談。</li> <li>●事務所使用の場合は別途消費税がかかります。</li> <li>●入居申請後、若干の審査期間を頂きます。 (当社指定保証会社の利用契約書を使用して頂きます)</li> </ul>		



**みずべや**  
水商売のお部屋

TEL 03-6279-2032  
LINE ID 62792032  
新宿区西新宿7-12-3小島ビル3F



**みずべや**  
歌舞伎のお部屋

TEL 03-6205-5732  
LINE ID 62792032  
新宿区歌舞伎町1-8-3良川ビル2F(あずま通り)





# 貸マンション

## 池尻大橋駅

ZOOM池尻大橋(ズームイケジリオオハシ) 304

間取り  
1K

専有面積  
25.50㎡

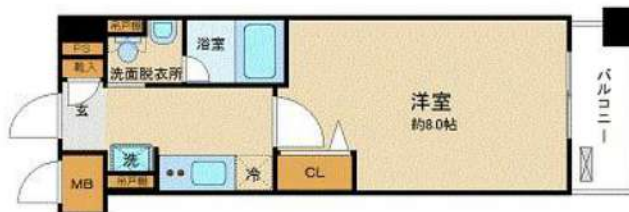
築年月  
2013年11月



定期借家

### チェックポイント!

駐輪場有,24時間換気システム,B・T別,シャワー,追焚機能,浴室暖房,浴室乾燥機,トイレ,温水洗浄便座,洗面台,洗面所独立,ガスコンロ付,2口コンロ,システムキッチン,収納スペース,全居室収納,クローゼット,シューズボックス,ベッド,冷蔵庫,洗濯乾燥機,照明器具,家具付き,家電付,人感センサー付照明,室内洗濯機置場,洗濯機置場,給湯,都市ガス,フローリング,全居室フローリング,冷房,暖房,エアコン,全居室エアコン,C S, B S端子,インターネット対応,光ファイバー,ダブルロックドア,オートロック,モニタ付オートロック,モニタ付インターホン,ディンプルキー,バルコニー,エレベーター,宅配BOX



物件種目	貸マンション
最寄駅	池尻大橋
間取タイプ	1K
賃貸条件	賃料 115,000円 礼金1ヶ月 敷金なし 保証金なし

物件所在地	東京都目黒区大橋1丁目7-1		
交通	東急田園都市線 池尻大橋 徒歩7分		
建物	建物名	ZOOM池尻大橋(ズームイケジリオオハシ) 304	
	構造・規模	RC 12階建/3階部分	
	使用部分積	25.50㎡	
	間取内訳	洋室8畳/K2畳	
築年月	2013年11月	契約期間	2年
管理費等	10,500円/月 共益費なし 雑費なし		
駐車場			
現況	入居日	相談	
設備	B・T別,シャワー,追焚機能,浴室暖房,浴室乾燥機,トイレ,温水洗浄便座,洗面台,洗面所独立,ガスコンロ付,2口コンロ,システムキッチン,収納スペース,全居室収納,クローゼット,シューズボックス,ベッド,冷蔵庫,洗濯乾燥機,照明器具,家具付き,家電付,人感センサー付照明,室内洗濯機置場...		
保険等	要 2年20,000円		
備考	家具家電付き(撤去相談可・撤去代有) インターネットWi-Fi 利用料17G無料短期違約金有り:半年未満賃料2ヵ月、1年未満賃料1ヵ月 鍵交換費:20,000円 事務手数料:10,000円 クリーンコート代:30,000円 更新料:新賃料1ヶ月 賃貸保証:加入要 初回保証料総賃料の100%:更新料1万円/年 利用駅1:東急東横線 中目黒 徒歩14分 利用駅2:京王井の頭線 神泉 徒歩13分		



新宿本店  
みずべや  
水商売のお部屋

TEL 03-6279-2032  
LINE ID 62792032  
新宿区西新宿7-12-3小島ビル3F



歌舞伎町  
みずべや  
歌舞伎のお部屋

TEL 03-6205-5732  
LINE ID 62792032  
新宿区歌舞伎町1-8-3 良川ビル2F(あずま通り)



# 分譲型賃貸マンション

地下鉄南北線・三田線  
『白金高輪』駅  
徒歩6分

- ◎地下鉄三田線・浅草線『三田』駅 徒歩12分
- ◎地下鉄浅草線・京浜急行本線『泉岳寺』駅 徒歩12分
- ◎JR山手線・京浜東北線『田町』駅 徒歩14分

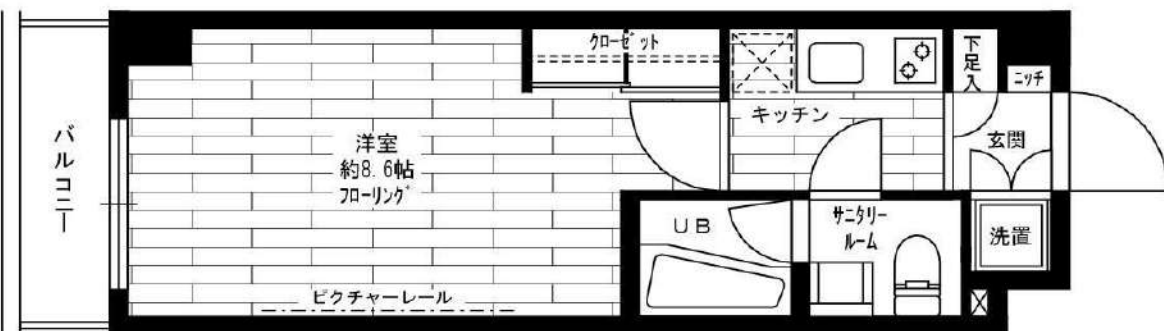
グランドコンシェルジュ  
白金高輪アジュールコート  
502号室 ¥115,000  
共益費 ¥5,000  
敷金：1ヶ月 礼金：1ヶ月

インターネット使い放題! ★光ケーブル★  
(プロバイダ・契約料・通信料不要)  
※端末は各自のご負担となります。※P2P規制がかかります。

☆24時間 曜日指定なしでゴミ出し可能!

- ◆冷暖房
- ◆洗濯機置場
- ◆バス・トイレ別
- ◆シャワートイレ
- ◆フローリング
- ◆浴室換気乾燥機
- ◆システムキッチン(2口ガスコンロ)
- ◆カーペット
- ◆人感センサー付玄関照明
- ◆TVモニター付オートロック
- ◆宅配BOX
- ◆マルチメディアコンセント  
(電話2回線・インターネット・TV)
- ◆防犯カメラ  
(エントランスホール・駐輪場・エレベーター)
- ◆エレベーター
- ◆CATV(※)
- ◆BS(110°CS対応)アンテナ設置(※)  
(※)チューナー及び加入料・使用料等別途

**アクト安心ライフ24**  
入居中のトラブルを一時対応・応急処置し、  
入居者様の生活のサポートをする  
アクト安心ライフ24にご加入して頂きます。



ROOM PLAN G type

専有面積/25.52㎡  
バルコニー面積/2.90㎡

★入居前に防虫施工  
しませんか!  
¥19,800

所在地	東京都港区三田5-13-4		
完成	2011年2月	構造	RC造・7階建
契約期間	2年間	更新料	新賃料の1ヶ月
解約予告	1ヶ月前	契約終了時敷金償却	1ヶ月
必要書類	個人/証明写真・身分証明書 法人/法人登記簿謄本・印鑑証明書・会社案内		
契約条件	<ul style="list-style-type: none"> <li>●火災保険に要加入(2年間20,000円)。</li> <li>●当社指定の保証会社をご利用の上、引き落としさせていただきます。契約時に月額費用の40~50%(最低金額25,000円)、1年毎に更新保証料10,000円がかかります。別途システム利用料として275円がかかります。</li> <li>●大手法人等、保証会社未加入の場合は敷金2ヶ月・礼金2ヶ月です。</li> <li>●楽器・ペット不可。</li> <li>●契約時、鍵交換代として別途19,800円がかかります。</li> <li>●アクト安心ライフ24(2年間 16,500円)に要加入。</li> <li>●水害ハザードマップ該当区域内の可能性あり。</li> </ul>		
その他	<ul style="list-style-type: none"> <li>●事務所使用不可</li> <li>●入居申請後、若干の審査期間を頂きます。(当社指定保証会社の利用契約書を使用して頂きます)</li> </ul>		

※この図面は販売図面をもとに作成しております。図面と現況が異なる場合は、現況を優先いたします。



**みずべや**  
水商売のお部屋

TEL 03-6279-2032  
LINE ID 62792032  
新宿区西新宿7-12-3小島ビル3F



**みずべや**  
歌舞伎のお部屋

TEL 03-6205-5732  
LINE ID 62792032  
新宿区歌舞伎町1-8-3 良川ビル2F(あずま通り)



RENECAT導入済物件★消臭抗菌効果が半永久持続  
2020/12/1からWi-Fiネット使い放題！

Access

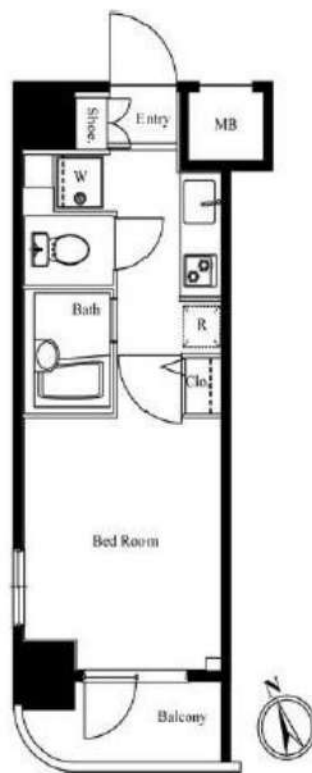
JR山手線  
「渋谷」駅徒歩 5分

京王井の頭線  
「神泉」駅徒歩 3分



- タイル貼りの美しい外観
- TVモニター付オートロックシステム
- 共用部防犯カメラ
- 監視カメラ付エレベーター
- 防犯性の高い玄関ダブルロック
- 洋室エアコン標準装備
- 床フローリング仕様
- オリジナルシステムキッチン
- 2口ガスコンロ(グリル付)
- バスルームとトイレを独立

- 雨天・冬も必須!浴室換気乾燥暖房機
- 洗濯機置場室内
- 室内洗濯物干し
- 使い勝手の良いウロゼット
- ネット使い放題※最大速度1Gbps
- 24時間受取可能宅配BOX
- 駐輪場:初回登録料3,300円
- バイク置場:5,500円/月空要確認
- ペット可:別途敷金1ヶ月(小型1匹まで)
- 2人入居可能・外国籍可能



24時間安心サポート

設備のトラブルに24時間365日の受付体制

医療健康サービス 24

看護師が24時間365日ご相談に応じます。

※図面と状況が異なる場合、状況優先とさせていただきます。

0912 号室 専有面積 20.14㎡

間取 1K

賃料 122,000 円/月

共益費 12,000 円/月

物件概要

所在地 / 東京都渋谷区道玄坂2丁目19-6  
構造・規模 / 鉄筋コンクリート造 13階建 地下1階  
総戸数 / 115 戸  
築年月 / 2007年08月31日  
入居日 / 2020年12月01日

契約条件

敷金0ヶ月・礼金0ヶ月

C保証システム利用料:家賃総額の50%(最低金額5万円)税別  
当社指定賃貸入居者総合保険加入の事(別途費用)  
※賃料口座引落し(口座振替手数料:月額550円)  
普通賃貸借1年契約(更新型)※  
※更新時5%賃料改定が行われますが2年目以降は更新料はかかりませんので安心して長くお住まいになれます。  
☆キャンペーン12/20までの成約者様限定  
☆今なら下記費用が貸主負担で無料です!  
室内抗菌処理代16,500円事務手数料16,500円  
24時間安心サポート料11,000円鍵交換代19,800円

TEL 03-6279-2032 LINE ID 62792032 新宿区西新宿7-12-3小島ビル3F

TEL 03-6205-5732 LINE ID 62792032 新宿区歌舞伎町1-8-3 良川ビル2F(あずま通り)



CONCIERIA EBISU  
コンシェルシア恵比寿

分譲賃貸マンション  
コンシェルシア恵比寿

【物件概要】

物件名：コンシェルシア恵比寿

所在階：8階部分 802号室

所在地：東京都渋谷区恵比寿3-45-2

交通：東京メトロ日比谷線「広尾」駅 徒歩9分

JR山手線「恵比寿」駅 徒歩12分

都営三田線「白金台」駅 徒歩15分

構造：鉄筋コンクリート造

規模：地上13階建

竣工：平成21年3月

設備：オートロック、TVモニター付エレベーター

TVモニター付インターホン、駐輪場、室内洗濯機置場

宅配ボックス、エアコン、システムキッチン

【賃貸条件】

敷金/礼金：1ヶ月 / 1ヶ月

契約：普通借家契約 2年間

更新料：新賃料の1ヶ月分

解約予告：2ヶ月前

現況：入居中(2021年1月10日解約)

入居日：2021年1月下旬予定

802号室  
賃料：126,000円  
共益費：8,000円

**B** STUDIO  
TYPE  
□専有面積 / 28.94㎡(約8.75坪)  
□バルコニー面積 / 4.44㎡(約1.34坪)

貸主指定保証会社利用

(初回保証料40%、年間保証料10,000円)

(外国籍の方の場合：初回保証料60%、  
月額保証料2%、年間保証料なし)

ルームクリーニング代 (48,000円 別途消費税 退去時)

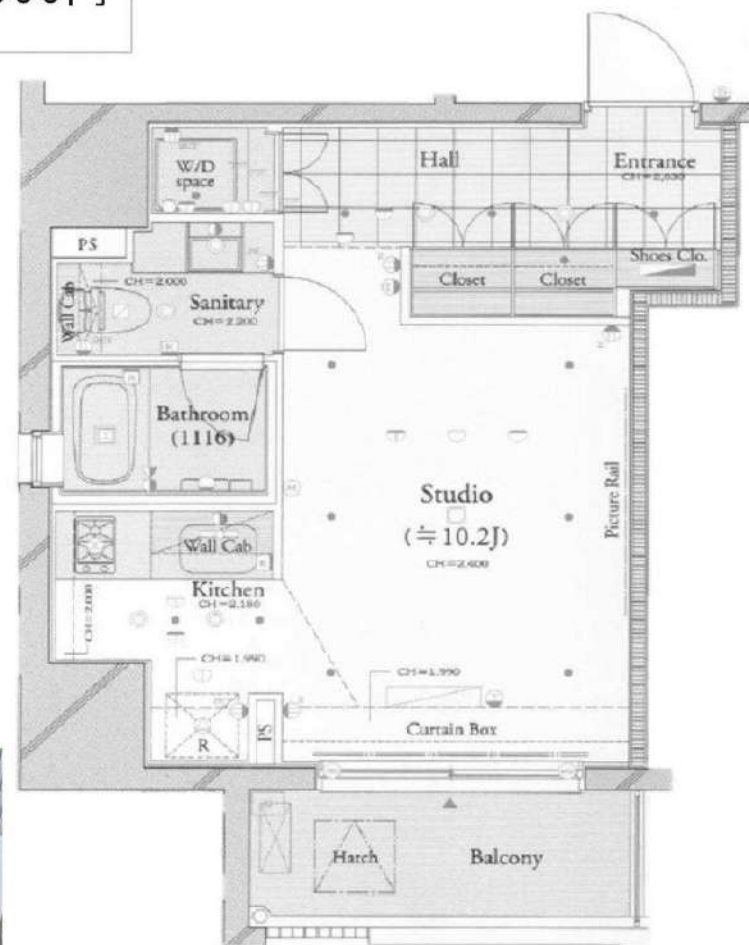
指定火災保険加入 (20,000円)

SYLAプレミアムクラブ加入 (1,000円/月 別途消費税)

鍵交換代 (25,000円/別途消費税)

指定電力会社(四国電力「従量電灯Bバリュープラン」)加入

※図面と相違する場合は、現況を優先します。



SYLA PREMIUM Club Off  
SYLA PREMIUM SUPPORT

図面と相違する場合は現況を優先致します。



水商売のお部屋

TEL 03-6279-2032  
LINE ID 62792032  
新宿区西新宿7-12-3小島ビル3F



歌舞伎のお部屋

TEL 03-6205-5732  
LINE ID 62792032  
新宿区歌舞伎町1-8-3 良川ビル2F(あずま通り)





# 貸マンション

## 白金高輪駅

レキシントンスクエア白金高輪 0204

間取り  
1K

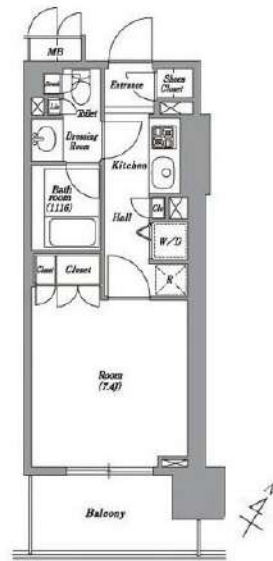
専有面積  
27.67㎡

築年月  
2005年12月



### チェックポイント！

主要採光面：南東向き、B・T別、シャワー、追焚機能、浴室暖房、トイレ、温水洗浄便座、洗面所独立、2口コンロ、システムキッチン、グリル、収納スペース、クローゼット、シューズボックス、室内洗濯機置場、給湯、フローリング、エアコン、CATV、ダブルロックドア、オートロック、モニタ付インターホン、ディンプルキー、防犯カメラ、非接触型ICカードキー、バルコニー、エレベーター、宅配BOX



物件種目	貸マンション
最寄駅	白金高輪
間取タイプ	1K
賃貸条件	賃料 135,000円
	礼金なし 敷金なし 保証金なし

物件所在地	東京都港区高輪1丁目4-3		
交通	東京メトロ南北線 白金高輪 徒歩1分		
建物	建物名	レキシントンスクエア白金高輪 0204	
	構造・規模	RC 22階建 地下1階/2階部分	
	使用部分積	27.67㎡	
	間取内訳	洋7.4	
築年月	2005年12月	契約期間	2年
管理費等	なし 共益費 10,000円/月 雑費なし		
駐車場	なし		
現況	居住中	入居日	2021年1月2日予定
設備	B・T別、シャワー追焚機能浴室暖房、トイレ、温水洗浄便座、洗面所独立、2口コンロ、システムキッチン、グリル、収納スペース、クローゼット、シューズボックス、室内洗濯機置場、給湯、フローリング、エアコン、CATV、ダブルロックドア、オートロック、モニタ付インターホン、ディンプルキー、防...		
保険等	要 2年20,000円		
備考	敷金・礼金ゼロ！キャンペーン中！■法人契約時、保証会社免除：敷金1ヶ月必須 ■解約予告2ヶ月前（日割） ■更新料：新賃料の1ヶ月 カギ費用：42,900円 退去時RC代：38,500円 更新料：なし 賃貸保証：加入要 株式会社エポスカード（東京） ROOM iD（個人） 保証料：保証人有30% 無40%（法人）40% 利用駅1：都営三田線 白金高輪 徒歩1分		



TEL 03-6279-2032  
LINE ID 62792032  
新宿区西新宿7-12-3小島ビル3F



TEL 03-6205-5732  
LINE ID 62792032  
新宿区歌舞伎町1-8-3 良川ビル2F(あずま通り)

# 貸マンション

田町駅

H F三田レジデンス(エイチエフレジデンス) 901

間取り  
1K

専有面積  
29.64㎡

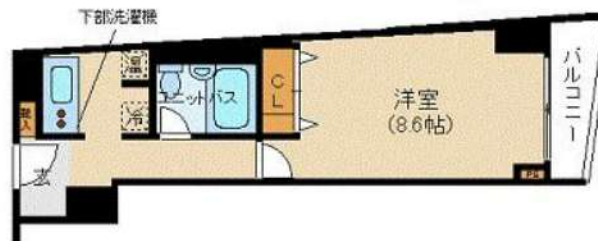
築年月  
2004年03月



定期借家

## チェックポイント!

主要採光面：南東向き、分譲タイプ、B・T別、シャワー、トイレ、温水洗浄便座、IHクッキングヒーター、食器洗浄乾燥機、浄水器、ディスプレイ収納スペース、クローゼット、ベッド、冷蔵庫、照明器具、家具付き、家電付、給湯、フローリング、全居室フローリング、冷房、暖房、エアコン、インターネット対応、オートロック、モニタ付オートロック、モニタ付インターホン、エレベーター



物件種目	貸マンション
最寄駅	田町
間取タイプ	1K
賃貸条件	賃料 149,000円 礼金1ヶ月 敷金なし 保証金なし

物件所在地	東京都港区三田3丁目 3-6		
交通	J R山手線 田町 徒歩6分		
建物	建物名	HF三田レジデンス(エイチエフレジデンス) 901	
	構造・規模	SRC 13階建 地下1階/9階部分	
	使用部分積	29.64㎡	
	間取内訳		
築年月	2004年03月	契約期間	2年
管理費等	10,500円/月 共益費なし 雑費なし		
駐車場			
現況		入居日	相談
設備	B・T別、シャワー、トイレ、温水洗浄便座、IHクッキングヒーター、食器洗浄乾燥機、浄水器、ディスプレイ収納スペース、クローゼット、ベッド、冷蔵庫、照明器具、家具付き、家電付給湯、フローリング、全居室フローリング、冷房、暖房、エアコン、インターネット対応、オートロック、モニタ付オー...		
保険等	要 2年20,000円		
備考	家具家電付き(撤去相談可・撤去代有) インターネットWi-Fi 利用料17G無料短期違約金有り:半年未満賃料2カ月、1年未満賃料1カ月 鍵交換代:20,000円 クリーンコート代:30,000円 事務手数料:10,000円 更新料:新賃料1ヶ月 賃貸保証:加入要 初回保証料総賃料の100%:更新料1万円/年 利用駅1:都営三田線 三田 徒歩4分 利用駅2:都営浅草線 三田 徒歩4分		



新宿本店  
みずべや  
水商売のお部屋

TEL 03-6279-2032  
LINE ID 62792032  
新宿区西新宿7-12-3小島ビル3F



歌舞伎町  
みずべや  
歌舞伎のお部屋

TEL 03-6205-5732  
LINE ID 62792032  
新宿区歌舞伎町1-8-3 良川ビル2F(あずま通り)





# 貸マンション

## 代官山駅

カーサスプレنديッド代官山 203

間取り  
1K

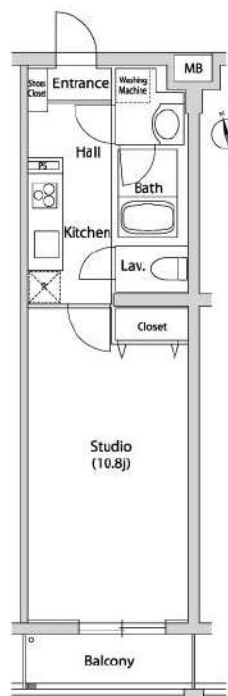
専有面積  
33.23㎡

築年月  
2015年05月



### チェックポイント！

駐輪場有(300円/月),ペット相談 小型犬可猫可(敷2礼1償1。どちらか2頭まで),B・T別,浴室乾燥機,温水洗浄便座,IHクッキングヒーター,フローリング,エアコン,ダブルロックドア,オートロック,モニタ付インターホン,エレベーター



物件種目	貸マンション
最寄駅	代官山
間取タイプ	1K
賃料	163,000円
賃貸条件	礼金1ヶ月 敷金1ヶ月 保証金なし

物件所在地	東京都渋谷区恵比寿西2丁目13-15		
交通	東急東横線 代官山 徒歩5分		
建物	建物名	カーサスプレنديッド代官山 203	
	構造・規模	RC 4階建 地下1階/2階部分	
	使用部分積	33.23㎡	
	間取内訳	洋 10.8	
築年月	2015年05月	契約期間	2年
管理費等	10,000円/月		
駐車場	なし		
現況	空家	入居日	即時
設備	B・T別,浴室乾燥機,温水洗浄便座,IHクッキングヒーター,フローリング,エアコン,ダブルロックドア,オートロック,モニタ付インターホン,エレベーター		
保険等	要 2年17,000円		
備考	イッツコム・SOHO可・ドラム式洗濯機 更新料:新賃料1ヶ月 賃貸保証:利用可オロコフォレントインシュア、アイシンクレント 鍵交換代等:有 33,000円~ 利用駅1:JR山手線 恵比寿 徒歩7分 利用駅2:JR山手線 渋谷 徒歩14分		



新宿本店  
**みずべや**  
水商売のお部屋

TEL 03-6279-2032  
LINE ID 62792032  
新宿区西新宿7-12-3小島ビル3F



歌舞伎町  
**みずべや**  
歌舞伎のお部屋

TEL 03-6205-5732  
LINE ID 62792032  
新宿区歌舞伎町1-8-3 良川ビル2F(あずま通り)



# 貸マンション

## 赤坂駅

エルスタンザ赤坂 0310

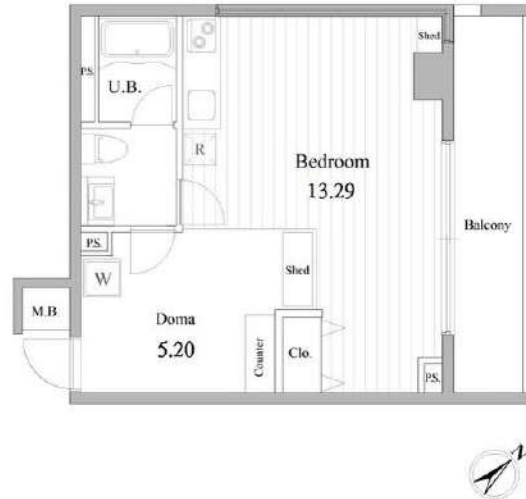
間取り  
ワンルーム

専有面積  
37.20㎡

築年月  
2005年01月

### チェックポイント！

主要採光面：東向き、B・T別、洗面台、収納スペース、室内洗濯機置場、都市ガス、フローリング、エアコン、オートロック、モニタ付オートロック、バルコニー、エレベーター、宅配BOX



物件種目	貸マンション
最寄駅	赤坂
間取タイプ	ワンルーム
賃貸条件	賃料 190,000円 礼金なし 敷金1ヶ月 保証金なし

物件所在地	東京都港区赤坂6丁目		
交通	東京メトロ千代田線 赤坂 徒歩7分		
建物	建物名	エルスタンザ赤坂 0310	
	構造・規模	RC 5階建 地下1階/3階部分	
	使用部分積	37.20㎡	
	間取内訳	玄関・廊下5.2 洋13.2	
築年月	2005年01月	契約期間	2年
管理費等	なし 共益費8,000円/月 雑費なし		
駐車場	なし		
現況	空家	入居日	即時
設備	B・T別、洗面台、収納スペース、室内洗濯機置場、都市ガス、フローリング、エアコン、オートロック、モニタ付オートロック、バルコニー、エレベーター、宅配BOX		
保険等	要 2年22,000円		
備考	☆3線2駅利用可～利便性に優れた住環境☆ 更新料：新賃料1ヶ月 賃貸保証：加入要 RentQuick (クレディセゾン) 利用駅1：都営大江戸線 六本木 徒歩10分 利用駅2：東京メトロ 日比谷線 六本木 徒歩10分		



みずべや  
水商売のお部屋

TEL 03-6279-2032  
LINE ID 62792032  
新宿区西新宿7-12-3小島ビル3F



みずべや  
歌舞伎のお部屋

TEL 03-6205-5732  
LINE ID 62792032  
新宿区歌舞伎町1-8-3 良川ビル2F(あずま通り)





# 貸マンション

広尾駅

エディット エビス 401

間取り  
1DK

専有面積  
44.28㎡

築年月  
2020年08月

## チェックポイント！

ペット相談(敷金1ヵ月追加),二人入居可,角部屋,B・T別,オートバス,追焚機能,浴室乾燥機,温水洗浄便座,洗面台,2口コンロ,IHクッキングヒーター,シューズボックス,室内洗濯機置場,フローリング,エアコン,C.S,B.S端子,インターネット対応,オートロック,モニタ付インターホン,ディンプルキー,防犯カメラ,ルーフバルコニー,エレベーター,宅配BOX



物件種目	貸マンション
最寄駅	広尾
間取タイプ	1DK
賃貸条件	賃料 232,000円 保証金 2ヶ月

物件所在地	東京都渋谷区恵比寿2丁目 27-24		
交通	東京メトロ日比谷線 広尾 徒歩9分		
建物	建物名	エディット エビス 401	
	構造・規模	RC 5階建/4階部分	
	使用部分積	44.28㎡	
	間取内訳	洋16DK7.5	
築年月	2020年08月	契約期間	2年
管理費等	共益費 10,000円/月		
駐車場			
現況	入居日	即時	
設備	B・T別,オートバス,追焚機能,浴室乾燥機,温水洗浄便座,洗面台,2口コンロ,IHクッキングヒーター,シューズボックス,室内洗濯機置場,フローリング,エアコン,C.S,B.S端子,インターネット対応,オートロック,モニタ付インターホン,ディンプルキー,防犯カメラ,ルーフバルコニー,エレベ...		
保険等	要		
備考	保証金契約時償却 自転車置場(先着)登録料3,300円 24時間安心サポート料:11,000円 室内抗菌処理代:16,500円 賃料口座振替手数料:550円/月 賃貸保証:加入要 鍵交換代等:有 19,800円~ 利用駅1:JR山手線 恵比寿 徒歩10分		



水商売のお部屋

TEL 03-6279-2032  
LINE ID 62792032  
新宿区西新宿7-12-3小島ビル3F



歌舞伎のお部屋

TEL 03-6205-5732  
LINE ID 62792032  
新宿区歌舞伎町1-8-3 良川ビル2F(あずま通り)

