

# 貸アパート

## 川崎駅

T M境町(ティーエムサカイチョウ) 104

間取り  
ワンルーム

専有面積  
9.60㎡

築年月  
2016年08月

### チェックポイント!

駐輪場有(無料), 2面採光, 角部屋, B・T別, シャワー, シャワールーム, トイレ, IHキッチンヒーター, 室内洗濯機置場, 給湯, 都市ガス, 全居室フローリング, 都市ガス給湯, エアコン, シャッター雨戸



物件種目	貸アパート
最寄駅	川崎
間取タイプ	ワンルーム
賃料	55,000円
貸賃条件	礼金なし 敷金なし 保証金なし

物件所在地	神奈川県川崎市川崎区境町 15-22		
交通	J R京浜東北・根岸線 川崎 徒歩20分		
建物	建物名	T M境町(ティーエムサカイチョウ) 104	
	構造・規模	木造 2階建/1階部分	
	使用部分積	9.60㎡	
	間取内訳		
築年月	2016年08月	契約期間	2年
管理費等	6,000円/月		
駐車場			
現況	空家	入居日	即時
設備	B・T別, シャワー, シャワールーム, トイレ, IHキッチンヒーター, 室内洗濯機置場, 給湯, 都市ガス, 全居室フローリング, 都市ガス給湯, エアコン, シャッター雨戸		
保険等	要 2年15,000円		
備考	生活便利な立地です★1階ですが、日当たり良好★ クリーニング費用(税込): 38,500円 家賃引き落とし手数料: 330円/月 更新料: 新賃料1ヶ月 賃貸保証: 加入要 日本セーフティー 総賃料の4.0%又は保証人なしプランの5.0% 鍵交換代等: 有 16,500円~ 利用駅1: J R東海道本線 川崎 徒歩20分 利用駅2: 京急大師線 京急川崎 徒歩20分		

# 貸マンション

## 川崎駅

アネックス 301

間取り  
1K

専有面積  
21.93㎡

築年月  
2010年08月



### チェックポイント！

バイク置場空無(1,580円/月),駐輪場有(550円/月),外観タイル張り,常時ゴミ出し可能,24時間換気システム,閑静な住宅街,B・T別シャワー,トイレ,洗面所,洗面台,シャワー付洗面化粧台,洗面所独立,ガスコンロ可,収納スペース,クローゼット,シューズボックス,室内洗濯機置場,洗濯機置場,給湯,都市ガス,フローリング,冷房,暖房,エアコン,CATV,インターネット対応,CATVインターネット,オートロック,モニターオートロック,モニター付インターホン,防犯カメラ,24時間セキュリティ,バルコニー,エレベーター



物件種目	貸マンション
最寄駅	川崎
間取タイプ	1K
賃料条件	賃料 66,000円 礼金なし 敷金1ヶ月 保証金なし

物件所在地	神奈川県川崎市川崎区池上新町2丁目15-1		
交通	J R 京浜東北・根岸線 川崎 バス12分 バス停 臨港警察署前 徒歩1分		
建物	建物名	アネックス 301	
	構造・規模	RC 7階建/3階部分	
	使用部分積	21.93㎡	
間取内訳			
築年月	2010年08月	契約期間	2年
管理費等	なし 共益費5,000円/月		
駐車場	空無 24,200円/月		
現況	空家	入居日	即時
設備	B・T別シャワー・トイレ 洗面所 洗面台 シャワー付洗面化粧台 洗面所独立 ガスコンロ可 収納スペース クローゼット シューズボックス 室内洗濯機置場 洗濯機置場 給湯 都市ガス フローリング 冷房 暖房 エアコン CATV インターネット対応 CATV インターネット オートロック...		
保険等	要 2年18,000円		
備考	1年未満の解約→1ヶ月分の違約金有り HM24:16,500円 契約事務手数料:3,300円 更新料:新賃料1ヶ月 賃貸保証:加入要 初回賃料総額40%~80% 鍵交換代等:有 2,1,600円~ クレジット決済:初期費用可 条件等(自社付けのみ) 利用駅1:京急本線 京急川崎 徒歩12分 臨港警察署前 徒歩1分 利用駅2:京急大師線 川崎大師 徒歩15分		

# 貸アパート

東門前駅

アイルイン川崎大師 103

間取り  
1K

専有面積  
21.53㎡

築年月  
2016年06月

定期借家

## チェックポイント！

ペット相談(ペット可敷金3ヵ月償却2ヵ月)、角部屋、B・T別、オートバス、追焚機能、浴室乾燥機、温水洗浄便座、洗面台、2口コンロ、IHクッキングヒーター、システムキッチン、収納スペース、照明器具、室内洗濯機置場、給湯、都市ガス、フローリング、エアコン、CATV、インターネット対応、インターネット使用料無料、モニターインターホン、バルコニー

# 画像 反映中

アットホーム翌営業日までに  
画像が反映されます

物件種目	貸アパート
最寄駅	東門前
間取タイプ	1K
賃貸条件	賃料 66,000円 礼金1ヶ月 敷金1ヶ月

物件所在地	神奈川県川崎市川崎区昭和1丁目 1-16		
交通	京急大師線 東門前 徒歩7分		
建物	建物名	アイルイン川崎大師 103	
	構造・規模	木造 3階建/1階部分	
	使用部分積	21.53㎡	
	間取内訳	洋6.5K2.8	
築年月	2016年06月	契約期間	2年
管理費等	2,000円/月		
駐車場	空無		
現況	空家	入居日	即時
設備	B・T別、オートバス、追焚機能、浴室乾燥機、温水洗浄便座、洗面台、2口コンロ、IHクッキングヒーター、システムキッチン、収納スペース、照明器具、室内洗濯機置場、給湯、都市ガス、フローリング、エアコン、CATV、インターネット対応、インターネット使用料無料、モニターインターホン、バルコニー		
保険等	要 2年21,800円		
備考	鍵交換代等：有 17,600円～		



# 貸マンション

川崎駅

日進アーバン 302

間取り  
1K

専有面積  
20.16㎡

築年月  
1999年07月

南向き！  
駐輪場（無料）

チェックポイント！

駐輪場有(無料),主要採光面：南向き,喫煙不可,24時間換気システム,B・T別,シャワー,トイレ,ガスコンロ可,収納スペース,シューズボックス,室内洗濯機置場,洗濯機置場,給湯,都市ガス,冷房,暖房,エアコン,CATV,インターネット対応,光ファイバー,オートロック,バルコニー



物件種目	貸マンション
最寄駅	川崎
間取タイプ	1K
賃貸条件	賃料 70,000円 礼金1ヶ月 敷金1ヶ月 保証金なし

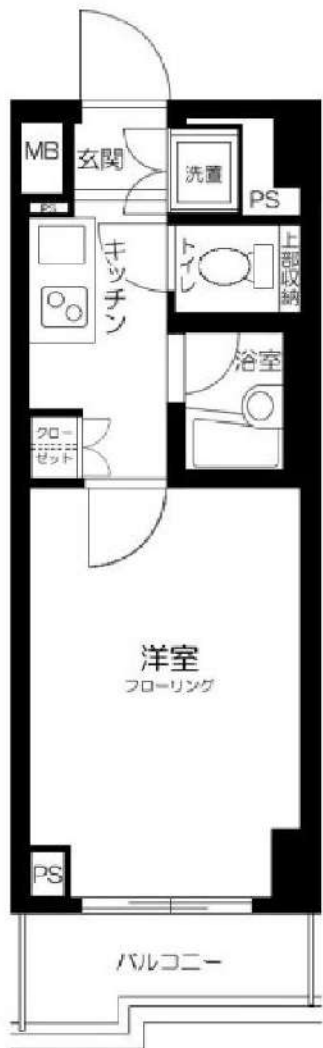
物件所在地	神奈川県川崎市川崎区日進町 3-2		
交通	J R 京浜東北・根岸線 川崎 徒歩4分		
建物	建物名	日進アーバン 302	
	構造・規模	鉄骨造 4階建/3階部分	
	使用部分積	20.16㎡	
	間取内訳	洋6 K2	
築年月	1999年07月	契約期間	2年
管理費等	5,000円/月		
駐車場			
現況	居住中 2021年01月31日退去予定	入居日	2021年2月中旬予定
設備	B・T別,シャワー,トイレ,ガスコンロ可,収納スペース,シューズボックス,室内洗濯機置場,洗濯機置場,給湯,都市ガス,冷房,暖房,エアコン,CATV,インターネット対応,光ファイバー,オートロック,バルコニー		
保険等	要 2年20,000円		
備考	解約予告2ヶ月前 更新料:新賃料1ヶ月 賃貸保証:加入要賃料+管理費合計の30%~ 鍵交換代等:有 22,000円~ 利用駅1:京急本線 八丁畷 徒歩7分 利用駅2:京急大師線 京急川崎 徒歩11分		

～分譲賃貸マンション～  
**ルール武蔵小杉**

404号室

湘南新宿ライン宇須  
**武蔵小杉駅徒歩7分**

横須賀線武蔵小杉駅 徒歩7分  
 南武線向河原駅 徒歩4分



**駐輪場**  
 ※要空き確認  
※空室のみの確認をお願いいたします。

- バス・トイレ別
- モニター付オートロック
- 宅配BOX
- エレベーター
- エアコン1基
- 室内洗濯
- クローゼット
- システムキッチン
- 2口ガスコンロ

**楽っ越しサービス**  
 利用可能

通常損耗は貸主負担です。  
 通常の汚れ・損耗は借りている人には  
 修繕義務はありません。

**賃料 72,000 円**

管理費 **8,000円**

敷金 **1** ヶ月 礼金 **1** ヶ月

現況 **1月8日退去予定**

**物件概要**

所在地: 神奈川県川崎市中原区下沼部 1700-23  
 構造: RC地上7階建  
 総戸数: 55戸  
 築年数: 2011年6月  
 間取り: 1K  
 広さ: 20.38㎡

**必要書類等**

身分証明書 (要申込時コピー)  
 収入証明  
 家賃口座引落 (手数料は契約者負担となります)  
 設備緊急受付システム料 2年間 7,700円  
 住宅総合保険 2年間 20,000円  
 解約時敷金償却 1ヶ月 (法人契約に限り相談可)  
 鍵交換代 24200円  
 契約期間: 2年  
 更新料: 新賃料の1ヶ月分

当社指定の保証会社をご利用頂くことが契約条件となります。

※入居審査時に保険証を必ずご提出して頂きます※  
 提出時は記号番号・保険者番号は隠して撮影、  
 スキャンを行ってください。

※図面と現況が異なる場合は現況を優先いたします。





**みずばや**  
 不動産のお部屋

TEL 03-6279-2032  
 LINE ID 62792032  
 新宿区西新宿7-12-3小島ビル3F



**みずばや**  
 歌舞伎のお部屋

TEL 03-6205-5732  
 LINE ID 62792032  
 新宿区歌舞伎町1-8-3 良川ビル2F(あずま通り)



# 貸マンション

## 武蔵小杉駅

ループル武蔵小杉参番館(ループルムサシコスギサンパンカン) 303

間取り  
1K

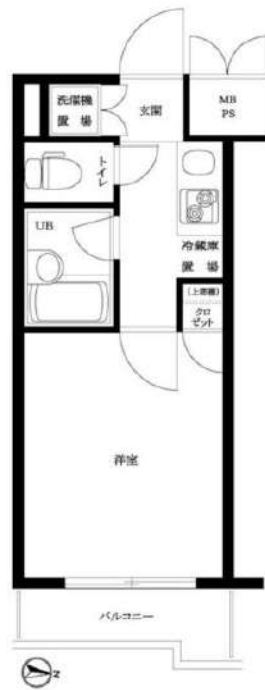
専有面積  
20.44㎡

築年月  
2014年04月



### チェックポイント!

駐輪場有,主要採光面:東向き,外観タイル張り,常時ゴミ出し可能,分譲タイプ,24時間換気システム,B・T別,シャワー,浴室乾燥機,トイレ,温水洗浄便座,ガスコンロ付,2口コンロ,システムキッチン,クローゼット,照明器具,室内洗濯機置場,給湯,都市ガス,フローリング,エアコン,C,S,B,S端子,インターネット対応,光ファイバー,ダブルロックドア,オートロック,モニタ付オートロック,モニタ付インターホン,ディンプルキー,エレベーター,宅配BOX



物件種目	貸マンション
最寄駅	武蔵小杉
間取タイプ	1K
賃料	74,000円
賃貸条件	礼金1ヶ月 敷金なし 保証金なし

物件所在地	神奈川県川崎市中原区上丸子山王町2丁目 1329-5		
交通	東急東横線 武蔵小杉 徒歩11分		
建物	建物名	ループル武蔵小杉参番館(ループルムサシコスギサンパンカン) 303	
	構造・規模	RC 7階建/3階部分	
	使用部分積	20.44㎡	
	間取内訳	洋室6畳/K2畳	
築年月	2014年04月	契約期間	2年
管理費等	8,000円/月 共益費なし 雑費なし		
駐車場			
現況	空家	入居日	即時
設備	B・T別,シャワー,浴室乾燥機,トイレ,温水洗浄便座,ガスコンロ付,2口コンロ,システムキッチン,クローゼット,照明器具,室内洗濯機置場,給湯,都市ガス,フローリング,エアコン,C,S,B,S端子,インターネット対応,光ファイバー,ダブルロックドア,オートロック,モニタ付オートロック,モニ...		
保険等	要 2年18,000円		
備考	TFDclub:17,000円 鍵交換費用:16,500円 更新料:新賃料1ヶ月 賃貸保証:加入要 賃料+管理費の30%~40%		



TEL 03-6279-2032  
LINE ID 62792032  
新宿区西新宿7-12-3小島ビル3F



TEL 03-6205-5732  
LINE ID 62792032  
新宿区歌舞伎町1-8-3 良川ビル2F(あずま通り)



# 貸マンション

京急川崎駅

クラリッサ川崎EAST 902

間取り  
ワンルーム

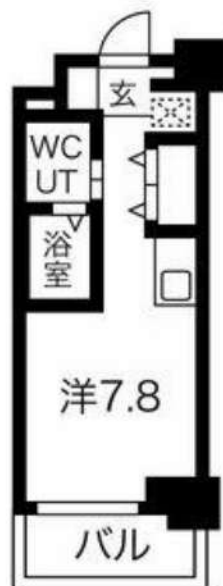
専有面積  
20.37㎡

築年月  
2018年02月



## チェックポイント！

バイク置場有,駐輪場有,主要採光面：東向き,ベット相談,分譲タイプ,最上階,B・T別,浴室乾燥機,トイレ,温水洗浄便座,洗面台,洗面所独立,ガスコンロ付,2口コンロ,シューズボックス,室内洗濯機置場,洗濯機置場,都市ガス,冷房,エアコン,C S,B S端子,C A T V,インターネット使用料無料,オートロック,モニタ付インターホン,防犯カメラ,バルコニー,エレベーター,宅配BOX



物件種目	貸マンション
最寄駅	京急川崎
間取タイプ	ワンルーム
賃貸条件	賃料 75,000円
	礼金なし 敷金1ヶ月 敷引1ヶ月 保証金なし

物件所在地	神奈川県川崎市川崎区榎町 7-7		
交通	京急本線 京急川崎 徒歩8分		
建物	建物名	クラリッサ川崎EAST 902	
	構造・規模	RC 9階建/9階部分	
	使用部分積	20.37㎡	
	間取内訳	洋7.8	
築年月	2018年02月	契約期間	2年
管理費等	10,000円/月 共益費なし 雑費なし		
駐車場			
現況	空家	入居日	2020年12月下旬予定
設備	B・T別,浴室乾燥機,トイレ,温水洗浄便座,洗面台,洗面所独立,ガスコンロ付,2口コンロ,シューズボックス,室内洗濯機置場,洗濯機置場,都市ガス,冷房,エアコン,C S,B S端子,C A T V,インターネット使用料無料,オートロック,モニタ付インターホン,防犯カメラ,バルコニー,エレベーター...		
保険等	要 2年20,000円		
備考	更新事務手数料(更新時) 8000円(仲友) 24Hサポート：15,000円 消臭抗菌費：15,000円 更新料：新賃料1ヶ月 賃貸保証：加入要 保証会社利用必須 鍵交換代等：有 25,000円～ 利用駅1：J R 京浜東北・根岸線 川崎 徒歩12分		

# 貸マンション

## 川崎駅

クラリッサ川崎グランデ 606

間取り  
ワンルーム

専有面積  
20.65㎡

築年月  
2018年06月



### チェックポイント！

バイク置場有,駐輪場有,主要採光面：北西向き,ペット相談,分譲タイプ,B・T別,浴室乾燥機,トイレ,温水洗浄便座,洗面台,洗面所独立,ガスコンロ付,2口コンロ,シューズボックス,室内洗濯機置場,洗濯機置場,給湯,都市ガス,冷房,エアコン,C.S,B.S端子,光ファイバー,インターネット使用料無料,オートロック,モニタ付インターホン,防犯カメラ,バルコニー,エレベーター,宅配BOX



物件種目	貸マンション
最寄駅	川崎
間取タイプ	ワンルーム
賃貸条件	賃料 77,000円
	礼金1ヶ月 敷金1ヶ月 敷引1ヶ月 保証金なし

物件所在地	神奈川県川崎市川崎区南町 18-2		
交通	J R 京浜東北・根岸線 川崎 徒歩9分		
建物	建物名	クラリッサ川崎グランデ 606	
	構造・規模	RC 12階建/6階部分	
	使用部分積	20.65㎡	
	間取内訳	洋7.5	
築年月	2018年06月	契約期間	2年
管理費等	7,500円/月 共益費なし 雑費なし		
駐車場			
現況	居住中	入居日	2021年1月中旬予定
設備	B・T別,浴室乾燥機,トイレ,温水洗浄便座,洗面台,洗面所独立,ガスコンロ付,2口コンロ,シューズボックス,室内洗濯機置場,洗濯機置場,給湯,都市ガス,冷房,エアコン,C.S,B.S端子,光ファイバー,インターネット使用料無料,オートロック,モニタ付インターホン,防犯カメラ,バルコニー,エ...		
保険等	要 2年20,000円		
備考	更新事務手数料(更新時) 8000円(仲介) 24Hサポート:15,000円 消臭抗菌費:15,000円 更新料:新賃料1ヶ月 賃貸保証:加入要 保証会社利用必須 鍵交換代等:有 25,000円~ 利用駅1:京急本線 京急川崎 徒歩10分		

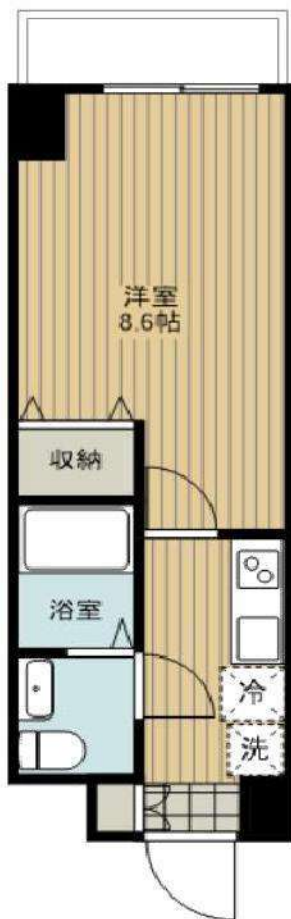


# FOR RENT

<b>賃料</b>	<b>間取り</b>
<b>85,000円</b>	<b>1K</b>



**ペット可**



管理費等	5,000円		
敷金	無し	礼金	無し
敷引/償却		保証金	
物件種別	賃貸マンション		
建物名	<b>アリウス 1104</b>		
物件所在地	神奈川県川崎市川崎区小川町17-14		
交通	京浜東北線/川崎駅 徒歩4分 京浜急行線/京急川崎駅 徒歩5分		
構造	鉄骨鉄筋コンクリート造14階建て		
専有面積	25.2㎡	向き	南西
築年月	2008年3月	契約期間	普通借家契約 2年
駐車場	無し	入居時期	即
設備 残地物含	フローリング,エアコン,下駄箱,収納,室内洗濯機置場 システムキッチン2口ガスコンロ,バストイレ別,シャワー,浴室乾燥機 トイレ温水洗浄便座,洗髪洗面化粧台,オートロック 宅配ボックス,CATV,光ファイバー,防犯カメラ,エレベーター,駐輪場 バイク置場 宅配ボックス モニタ付きインターホン		
入居諸条件	外国籍 転貸 相談可		
損害保険	要加入		
保証会社	GTN タカーポ セーフティ JID カーサ 興和アシスト 東日本信用保		
備考	初期費用は当社まで 写真は別部屋 犬猫可 (複数・大型は別途相談) 敷金 + 1ヶ月 (償却 1ヶ月) 案内方法 現地対応 契約時メンテナンス費用賃料1か月分(償却)		

※図面と異なる場合は現況を優先となります。



**新店**  
**みずいべや**  
水商売のお部屋

**TEL 03-6279-2032**  
**LINE ID 62792032**  
新宿区西新宿7-12-3小島ビル3F



**歌舞伎町**  
**みずいべや**  
歌舞伎のお部屋

**TEL 03-6205-5732**  
**LINE ID 62792032**  
新宿区歌舞伎町1-8-3 良川ビル2F(あずま通り)



# 貸マンション

## 武蔵小杉駅

ウエスト&K(ウエストアンドケー) 203

間取り  
1K

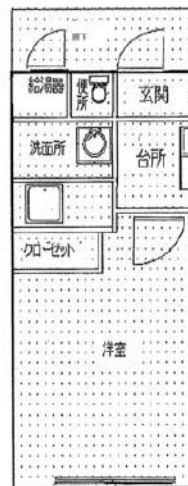
専有面積  
25.12㎡

築年月  
2008年03月



### チェックポイント!

B・T別,浴室乾燥機,温水洗浄便座,シャワー付洗面化粧台,ガスコンロ付,システムキッチン,クローゼット,照明器具,室内洗濯機置場,給湯,都市ガス,フローリング,エアコン,インターネット対応,オートロック,宅配BOX



物件種目	貸マンション
最寄駅	武蔵小杉
間取タイプ	1K
賃貸条件	賃料 86,000円 礼金1ヶ月 敷金1ヶ月 保証金なし

物件所在地	神奈川県川崎市中原区上丸子山王町1丁目8-4		
交通	東急東横線 武蔵小杉 徒歩8分		
建物	建物名	ウエスト&K(ウエストアンドケー) 203	
	構造・規模	RC 3階建/2階部分	
	使用部分積	25.12㎡	
	間取内訳	洋 8	
築年月	2008年03月	契約期間	2年
管理費等	なし 共益費 4,000円/月		
駐車場	空無		
現況	空家	入居日	2020年12月上旬予定
設備	B・T別浴室乾燥機,温水洗浄便座,シャワー付洗面化粧台,ガスコンロ付,システムキッチン,クローゼット,照明器具,室内洗濯機置場,給湯,都市ガス,フローリング,エアコン,インターネット対応,オートロック,宅配BOX		
保険等	要 2年15,000円		
備考	鍵交換代は実費 更新料:新賃料1ヶ月 賃貸保証:加入要アーク(株)月額賃料の80パーセント 鍵交換代等:有 利用駅1:JR横須賀線 武蔵小杉 徒歩8分 利用駅2:東急東横線 新丸子 徒歩8分		

# 貸アパート

日吉駅

メゾンベール (ダイワリビング) 202

間取り  
1LDK

専有面積  
43.64㎡

築年月  
2018年06月

## チェックポイント!

駐輪場有(無料),主要採光面:南向き,楽器不可,D1Y不可,ペット不可,保証人不要,B・T別,シャワー,追焚機能,浴室乾燥機,トイレ,温水洗浄便座,洗面所,洗面台,シャワー付洗面化粧台,ガスコンロ付,カウンターキッチン,システムキッチン,収納スペース,クローゼット,シューズボックス,室内洗濯機置場,室内物干し,給湯,都市ガス,都市ガス給湯,エアコン,B S端子,インターネット対応,インターネット使用料無料,モニター付インターホン,カードキー,火災警報器(報知機),バルコニー



物件種目	貸アパート
最寄駅	日吉
間取タイプ	1LDK
賃貸条件	賃料 101,000円 礼金なし 敷金なし 保証金なし

物件所在地	神奈川県川崎市幸区南加瀬5丁目16-14		
交通	東急東横線 日吉 徒歩9分 バス9分 バス停 桶橋 徒歩4分		
建物	建物名	メゾンベール (ダイワリビング) 202	
	構造・規模	軽量鉄骨造 3階建/2階部分	
	使用部分積	43.64㎡	
間取内訳	洋 6.1	LDK 10.1	
築年月	2018年06月	契約期間	2年
管理費等	なし 共益費 5,000円/月		
駐車場			
現況	居住中	入居日	2021年1月下旬予定
設備	B・T別,シャワー追焚機能浴室乾燥機,トイレ,温水洗浄便座,洗面所,洗面台,シャワー付洗面化粧台,ガスコンロ付,カウンターキッチン,システムキッチン,収納スペース,クローゼット,シューズボックス,室内洗濯機置場,室内物干し,給湯,都市ガス,都市ガス給湯,エアコン,B S端子,インター...		
保険等	不要		
備考	ルームクリーニング:46,200円 更新料:新賃料1ヶ月 鍵交換代等:有 9,900円~ 利用駅1:JR横須賀線 新川崎 徒歩28分		


**新宿本店**  
**みみべや**  
 水商売のお部屋  
 TEL 03-6279-2032  
 LINE ID 62792032  
 新宿区西新宿7-12-3小島ビル3F


**歌舞伎町**  
**みみべや**  
 歌舞伎のお部屋  
 TEL 03-6205-5732  
 LINE ID 62792032  
 新宿区歌舞伎町1-8-3 良川ビル2F(あずま通り)

# 貸アパート

武蔵小杉駅

コーポ小杉(コーポコスギ) 102

間取り  
1LDK

専有面積  
43.69㎡

築年月  
2001年08月

## チェックポイント！

駐輪場有,主要採光面:南向き,二人入居可,2面採光,全室2面採光,デザイナーズ,角部屋,振分,1T重説対応物件,B・T別,オートバス,シャワー,追焚機能,浴室暖房,浴室乾燥機,トイレ,洗面台,洗面所独立,ガスコンロ可,カウンターキッチン,収納スペース,全居室収納,クローゼット,シューズボックス,床下収納,室内洗濯機置場,洗濯機置場,給湯,都市ガス,フローリング,全居室フローリング,冷房,暖房,エアコン,インターネット対応,光ファイバー,モニタ付インターホン,ディンプルキー,シャッター雨戸,火災警報器(報知機),テラス



物件種目	貸アパート
最寄駅	武蔵小杉
間取タイプ	1LDK
賃貸条件	賃料 117,000円 礼金1ヶ月 敷金1ヶ月 保証金なし

物件所在地	神奈川県川崎市中原区小杉御殿町2丁目17-1		
交通	東急東横線 武蔵小杉 徒歩12分		
建物	建物名	コーポ小杉(コーポコスギ) 102	
	構造・規模	軽量鉄骨造 3階建/1階部分	
	使用部分積	43.69㎡	
	間取内訳	洋室6.5畳/LDK12.5畳	
築年月	2001年08月	契約期間	2年
管理費等	3,000円/月 共益費なし 雑費なし		
駐車場	空無		
現況	空家	入居日	即時
設備	B・T別,オートバス,シャワー,追焚機能,浴室暖房,浴室乾燥機,トイレ,洗面台,洗面所独立,ガスコンロ可,カウンターキッチン,収納スペース,全居室収納,クローゼット,シューズボックス,床下収納,室内洗濯機置場,洗濯機置場,給湯,都市ガス,フローリング,全居室フローリング,冷房,暖房,エ...		
保険等	要 2年20,000円		
備考	ワンフロア2住戸・2階角部屋・充実設備 保証人不要システムが使えます※法人は敷金2ヶ月 鍵交換代(任意):19,800円 虫駆除代:22,000円 引落手数料(月額):500円/月 更新料:新賃料1ヶ月 賃貸保証:加入要 当社指定の保証会社へ加入の場合有り。総賃料の5.0%(最低保証料有) 家賃引落手数料500円 利用駅1:東急目黒線 新丸子 徒歩9分 利用駅2:JR南武線 武蔵中原 徒歩15分		



新宿本店  
**みずべや**  
水橋亮のお部屋

TEL 03-6279-2032  
LINE ID 62792032  
新宿区西新宿7-12-3小島ビル3F



歌舞伎町  
**みずべや**  
歌舞伎のお部屋

TEL 03-6205-5732  
LINE ID 62792032  
新宿区歌舞伎町1-8-3 良川ビル2F(あずま通り)



# 新築貸マンション

## 川崎駅

ZOOM川崎EAST(ズームカワサキイースト) 1405

間取り  
1LDK

専有面積  
51.17㎡

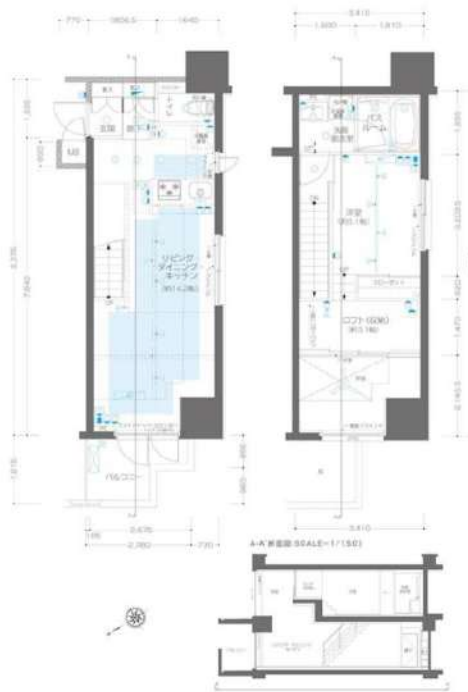
築年月  
2020年10月



新築

### チェックポイント！

バイク置場有、駐輪場有、主要採光面：北西向きベットの相対二入居可、2面採光デザイナーズ常時コミ出し可能分譲タイプ角部屋、最上階24時間換気システム外壁コンクリート、B・T別オートバス、シャワー追焚機能浴室乾燥機、トイレ温水洗浄便座洗面台ガスコンロ可、3口以上コンロシステムキッチン、グリルクローゼット、シューズボックス、照明器具人感センサー付照明、室内洗濯機置場、給湯都市ガス、ロフト、フローリング床暖房、エアコンMMコンセントインターネット対応、インターネット使用料無料、ダブルロックドア、オートロック、モニタ付オートロック、モニタ付インターホン、ディンプルキー防犯カメラバルコニーエレベーター、宅。



物件種目	新築貸マンション
最寄駅	川崎
間取タイプ	1LDK
賃貸条件	賃料 182,000円 礼金1ヶ月 敷金1ヶ月 保証金なし

物件所在地	神奈川県川崎市川崎区東田町 10-2		
交通	J R 京浜東北・根岸線 川崎 徒歩7分		
建物	建物名	ZOOM川崎EAST(ズームカワサキイースト) 1405	
	構造・規模	RC 15階建/14階部分	
	使用部分積	51.17㎡	
	間取内訳	洋室5.1畳/LDK14.2畳/ロフト3.1畳	
築年月	2020年10月	契約期間	2年
管理費等	16,000円/月 共益費なし 雑費なし		
駐車場			
現況	空家	入居日	即時
設備	B・T別オートバス、シャワー追焚機能浴室乾燥機、トイレ温水洗浄便座、洗面台、ガスコンロ可、3口以上コンロ、システムキッチン、グリル、クローゼット、シューズボックス、照明器具人感センサー付照明、室内洗濯機置場、給湯、都市ガス、ロフト、フローリング床暖房、エアコンMMコンセント...		
保険等	不要		
備考	家財保険+付帯サービス(税込):1,575円/月 更新料:新賃料1ヶ月 賃貸保証:加入要 初回保証料=合計賃料×50%(法人50%)、月額保証料=合計賃料×1% 利用駅1:京急本線 川崎 徒歩8分 利用駅2:J R 南武線 川崎 徒歩7分		



新築本店  
**みずばや**  
水筒売のお部屋

TEL 03-6279-2032  
LINE ID 62792032  
新宿区西新宿7-12-3小島ビル3F



歌舞伎町  
みずばや  
歌舞伎のお部屋

TEL 03-6205-5732  
LINE ID 62792032  
新宿区歌舞伎町1-8-3 良川ビル2F(あずま通り)

