

貸マンション

茗荷谷駅

メインステージ文京小石川 0601

間取り
1K

専有面積
23.53㎡

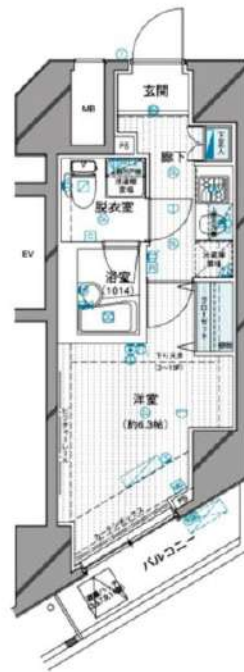
築年月
2008年11月



定期借家

チェックポイント！

フリーレント：1ヶ月(フリーレント30日(賃料のみ))。主要採光面：南東向き、外観タイル張り、常時ゴミ出し可能、分譲タイプ、角部屋、24時間換気システム、B・T別、浴室暖房、浴室乾燥機、トイレ、温水洗浄便座、洗面台、ガスコンロ付、2口コンロ、システムキッチン、クローゼット、シューズボックス、照明器具、人感センサー付照明、ダウンライト、室内洗濯機置場、洗濯機置場、給湯、都市ガス、フローリング、エアコン、インターネット使用料無料、オートロック、モニタ付オートロック、モニタ付インターホン、ディンプルキー、防犯カメラ、バルコニー、エレベーター、宅配BOX



物件種目	貸マンション
最寄駅	茗荷谷
間取タイプ	1K
賃料条件	賃料 73,500円
	礼金なし 敷金なし 保証金なし

物件所在地	東京都文京区小石川5丁目 41-14		
交通	東京メトロ丸ノ内線 茗荷谷 徒歩10分		
建物	建物名	メインステージ文京小石川 0601	
	構造・規模	RC 11階建/6階部分	
	使用部分積	23.53㎡	
	間取内訳	洋室6.3畳	
築年月	2008年11月	契約期間	2年
管理費等	15,000円/月 共益費なし 雑費なし		
駐車場	なし		
現況	空家	入居日	即時
設備	B・T別、浴室暖房、浴室乾燥機、トイレ、温水洗浄便座、洗面台、ガスコンロ付、2口コンロ、システムキッチン、クローゼット、シューズボックス、照明器具、人感センサー付照明、ダウンライト、室内洗濯機置場、洗濯機置場、給湯、都市ガス、フローリング、エアコン、インターネット使用料無料、オートロック...		
保険等	要 2年15,000円		
備考	ネット込(ギガプライズ)フリーレント30日(賃料のみ) ネット込(ギガプライズ)2年定借鍵交換費当社負担引越業者当社指 ハウスクリーニング費用:49,500円 AMLクラブサポート費用:16,500円 賃貸保証:加入要 賃料・管理費総額の50%~		



新宿本店
みずべや
水商売のお部屋

TEL 03-6279-2032
LINE ID 62792032
新宿区西新宿7-12-3小島ビル3F



歌舞伎町
みずべや
歌舞伎のお部屋

TEL 03-6205-5732
LINE ID 62792032
新宿区歌舞伎町1-8-3 良川ビル2F(あずま通り)



貸マンション

巣鴨駅

パレステディオ文京千石パークサイド 308

間取り
1K

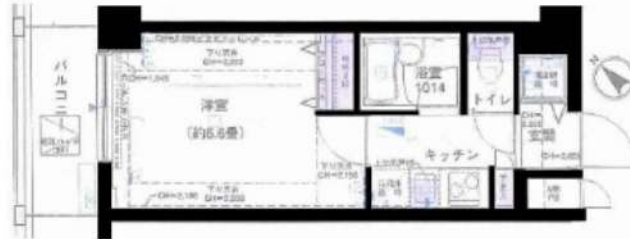
専有面積
20.88㎡

築年月
2003年03月



チェックポイント！

バイク置場有,駐輪場有,主要採光面：北西向き,常時ゴミ出し可能,分譲タイプ,B・T別,シャワー,浴室乾燥機,トイレ,温水洗浄便座,洗面所,洗面台,ガスコンロ付,2口コンロ,システムキッチン,グリル,収納スペース,クローゼット,シューズボックス,室内洗濯機置場,給湯,都市ガス,フローリング,都市ガス給湯,エアコン,C.S,B.S端子,インターネット対応,ダブルロックドア,オートロック,モニタ付オートロック,モニタ付インターホン,バルコニー,エレベーター,宅配BOX



物件種目	貸マンション
最寄駅	巣鴨
間取タイプ	1K
賃料条件	賃料 76,000円 礼金1ヶ月 敷金なし 保証金なし

物件所在地	東京都文京区千石4丁目24-2		
交通	J R 山手線 巣鴨 徒歩8分		
建物	建物名	パレステディオ文京千石パークサイド 308	
	構造・規模	R C 6階建/3階部分	
	使用部分積	20.88㎡	
	間取内訳	洋 6.6	
築年月	2003年03月	契約期間	2年
管理費等	8,000円/月 共益費なし 雑費なし		
駐車場			
現況	空家	入居日	相談
設備	B・T別,シャワー,浴室乾燥機,トイレ,温水洗浄便座,洗面所,洗面台,ガスコンロ付,2口コンロ,システムキッチン,グリル,収納スペース,クローゼット,シューズボックス,室内洗濯機置場,給湯,都市ガス,フローリング,都市ガス給湯,エアコン,C.S,B.S端子,インターネット対応,ダブルロック...		
保険等	要 2年20,000円		
備考	J R 山手線・複数の地下鉄の駅が徒歩圏内です。クリーニング費用は退去時請求：45,000円(税別) 契約手数料(税別)：15,000円 更新料：新賃料1ヶ月 賃貸保証：加入要 初回保証委託料：賃料+管理費の50~100%。エポスカード月次1%、またはエルズサポート・ルームバンクインシユア年間保証料10,000円がかかります。利用駅1：都営三田線 巣鴨 徒歩8分 利用駅2：東京メトロ丸ノ内線 新大塚 徒歩15分		



新痛本店
みずべや
水商売のお部屋

TEL 03-6279-2032
LINE ID 62792032
新宿区西新宿7-12-3小島ビル3F



歌舞伎町
みずべや
歌舞伎のお部屋

TEL 03-6205-5732
LINE ID 62792032
新宿区歌舞伎町1-8-3 良川ビル2F(あずま通り)



貸マンション

千石駅

ヴェルト文京千石 0502

間取り
1K

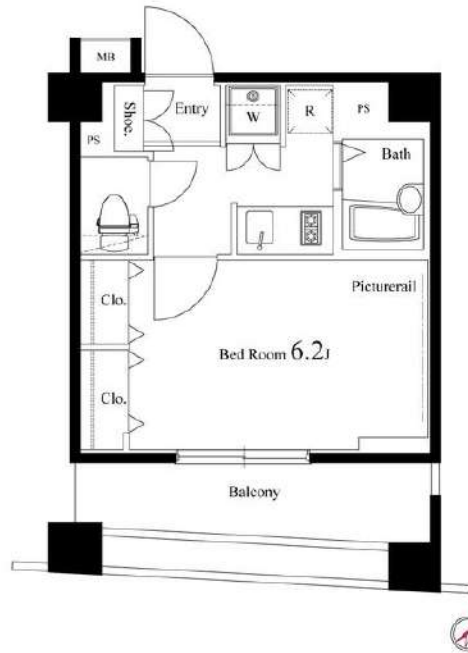
専有面積
22.41㎡

築年月
2006年07月



チェックポイント！

主要採光面：南東向き、ペット相談、二人入居可、高齢者相談、分譲タイプ、B・T別、シャワー、浴室乾燥機、温水洗浄便座、ガスコンロ付、2口コンロ、システムキッチン、照明器具、室内洗濯機置場、洗濯機置場、給湯、都市ガス、フローリング、エアコン、C S、B S端子、インターネット対応、モニタ付オートロック、モニタ付インターホン、バルコニー、エレベーター、宅配BOX



物件種目	貸マンション
最寄駅	千石
間取タイプ	1K
賃貸条件	賃料 80,000円
	礼金なし 敷金なし 敷引8.00万円 保証金1ヶ月

物件所在地	東京都文京区千石3丁目		
交通	都営三田線 千石 徒歩6分		
建物	建物名	ヴェルト文京千石 0502	
	構造・規模	RC 13階建/5階部分	
	使用部分積	22.41㎡	
	間取内訳	洋6.2	
築年月	2006年07月	契約期間	2年
管理費等	なし 共益費 12,000円/月 雑費なし		
駐車場	なし		
現況	居住中	入居日	2021年1月11日予定
設備	B・T別、シャワー、浴室乾燥機、温水洗浄便座、ガスコンロ付、2口コンロ、システムキッチン、照明器具、室内洗濯機置場、洗濯機置場、給湯、都市ガス、フローリング、エアコン、C S、B S端子、インターネット対応、モニタ付オートロック、モニタ付インターホン、バルコニー、エレベーター、宅配BOX		
保険等	要 2年22,000円		
備考	5千円UPで敷0礼0保0プランあり 保証金償却・付帯費用がございますので必ずお問合せください。 更新料：新賃料 1.5ヶ月 賃貸保証：加入要 エムぞう君 初回保証料50%～ ※最低保証料50,000円 年間：10,000円 (全て外税) 利用駅1：J R山手線 巣鴨 徒歩15分 利用駅2：東京メトロ丸ノ内線 新大塚 徒歩16分		



新南本店
みずべや
水商売のお部屋

TEL 03-6279-2032
LINE ID 62792032
新宿区西新宿7-12-3小島ビル3F



歌舞伎町あずま駅前
みずべや
歌舞伎のお部屋

TEL 03-6205-5732
LINE ID 62792032
新宿区歌舞伎町1-8-3 良川ビル2F(あずま通り)



最寄駅まで徒歩3分！

角部屋・クローゼット・シューズボックス付！

入居日：2021年2月下旬予定

1K マンション

82,000円

レジオス文京白山

704



都営三田線 白山

徒歩3分

所在地	東京都文京区白山5丁目1-9		
構造 規模	構造・規模	鉄筋コンクリート造	8階建
	専有面積	20.74㎡	(6.3坪)
	築年月日	2004年03月31日	
契約 条件	管理費	6,000円	
	保証金	1ヶ月分(賃料+管理費)	
	礼金	0ヶ月	
	更新料	1ヶ月	
	住宅保険	20,000円	
	鍵交換費用	20,000円(別途消費税)	
	毎月かかる費用	月額事務手数料700円(税別)・緊急サポート24利用料500円	
設備	敷地内にゴミ置場、バルコニー、エレベーター、TVモニター付オートロック、宅配ボックス、駐輪場、インターネット対応、外壁タイル貼り、シューズボックス、システムキッチン、ガスコンロ、2口バス・トイレ別、ウォシュレット、室内洗濯機置場、収納スペース、TVモニター付インターホン、クローゼット、エアコン、フローリング		

- ・保証金(契約時償却)は解約時のルームクリーニング代に充当し、償却します。(故意・過失は別途負担)
- ・保証会社加入必須(初回保証料・賃料等の40%※初回保証料は初回引落時に家賃等と合算して引落になります。)
- ・保証会社の利用料として、月額事務手数料700円(税別)が引落開始時より毎月かかります。
- ・※法人契約の場合は条件が異なります。(初回保証料・賃料等の50%[最低保証料2万円]、年間保証料1万円)
- ・更新料(新賃料)・解約予告(2ヶ月前)。
- ・図面・設備・概要が異なる場合は、現況を優先致します。


新編本店
みずいべや
 水商売のお部屋

TEL 03-6279-2032
LINE ID 62792032
 新宿区西新宿7-12-3小島ビル3F


歌舞伎町あずま通
みずいべや
 歌舞伎のお部屋

TEL 03-6205-5732
LINE ID 62792032
 新宿区歌舞伎町1-8-3 良川ビル2F(あずま通り)



プレール・ドゥーク秋葉原Ⅲ

住み替え応援システムRe・Room
家賃でポイントがたまる！
住み替えで使ってお得！

安心管理システム24時間管理
学生・女性にオススメ

浅草橋5分・秋葉原8分！洋室約8.0畳+WIC

インターネット月額基本使用料無料(BBMネット)

ペット相談可(小型犬または猫1匹、敷金1ヶ月追加)



ACCESS

東京メトロ日比谷線 秋葉原駅 徒歩8分

JR総武線 浅草橋 徒歩5分

JR山手線 秋葉原 徒歩10分

1002号室

賃料 107,000円

管理費 8,000円

敷金 1ヶ月 礼金 1ヶ月

OUTLINE

間取り 1K タイプ 専有面積 25.2㎡

入居日 2020年12月中旬 内見 不可(12/6~予定)

「木下の賃貸」友の会費 1600 円(別途税)/月額

所在地 東京都千代田区東神田2丁目10-5

構造 RC造 規模 12階建10階

竣工日 2015年08月 総戸数 33戸

駐車場施設 無 空き 無

駐輪場施設 有 空き 要確認

駐車場敷金 なし 駐車場賃料

ペット飼育 相談 ペット飼育の場合の敷金 敷金1ヶ月追加

方位 北 ガス 株式会社CDエナジーダイレクト推奨

建物管理会社 株式会社キノシタコミュニティ 電気 株式会社CDエナジーダイレクト推奨

LEASE CONDITION

契約期間 2年 更新料 新賃料 1ヶ月

解約予告 1ヶ月前に文書で当社宛に通知

鍵交換費 25,000 円(別途税) 消毒代 24,000円(別途税)

EQUIPMENT

オートロック ○ 洗濯機置場 ○ バルコニー ○

エレベーター ○ 浴室乾燥機 ○ CATV ○

TVモニター付きインターフォン ○ 洗濯機能付暖房便座 ○ BSアンテナ ○

宅配ボックス ○ 追い焚き ○ CSアンテナ ○

ガスコンロ ○ 居室床材フローリング ○ カーシェアリング ○

IHクッキングヒーター ○ エアコン ○

独立洗面台 ○ 浄化槽 ○

※保証会社利用必須です。木下グループをご利用の場合、初回保証料80%と月額500円(別途税)の利用手数料、また2年毎に20,000円の継続保証委託料が必要です。

※CATV、BS・CS110、インターネット、カーシェアリング等には別途契約、費用がかかります。

※退去時に最低限必要な金額はルームクリーニング代33,000円(別途税)~(お部屋の広さにより異なります)、エアコン洗浄代8,000円(別途税)~です。

※BBM-NET完備。月額基本使用料は無料ですが、オプションサービスには別途費用がかかります。

※消費税等の税率が変動した場合は、それに応じて消費税等相当額も変動致します。

※入居者補償制度あり(借家人賠償特約付き火災保険の保険料相当額として月額940円をご負担いただけます)※契約時消毒代として24,000円(別途税)を頂いております。

※図面と現況が異なる場合には現況を優先とします。



TEL 03-6279-2032
LINE ID 62792032
新宿区西新宿7-12-3小島ビル3F



TEL 03-6205-5732
LINE ID 62792032
新宿区歌舞伎町1-8-3 良川ビル2F(あずま通り)

貸マンション

浅草駅

パークウェル浅草式番館 1004

間取り
1LDK

専有面積
41.94㎡

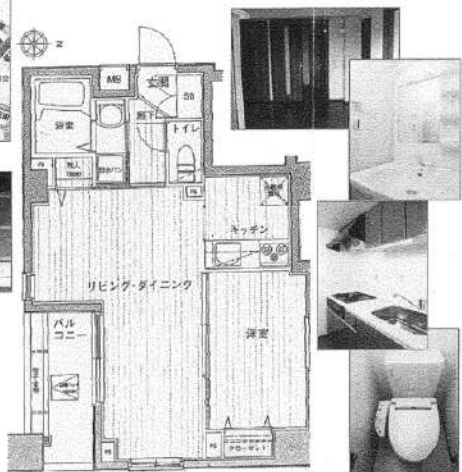
築年月
2007年08月

チェックポイント！

主要採光面：東向き、ペット不可、2面採光、分譲タイプ、最上階、B・T別、浴室乾燥機、トイレ、温水洗浄便座、洗面所、洗面台、ガスコンロ付、2口コンロ、グリル、収納スペース、クローゼット、シューズボックス、室内洗濯機置場、都市ガス、フローリング、全居室フローリング、オートロック、バルコニー、宅配BOX



隅田川のイベントなども楽しめる
下町と近代的な都市の顔を持つ、人気の住みやすい街
浅草エリア**4路線利用



物件種目	貸マンション
最寄駅	浅草
間取タイプ	1LDK
賃貸条件	賃料 138,000円 礼金1ヶ月 敷金1ヶ月 保証金なし

物件所在地	東京都台東区浅草7丁目7-4		
交通	東武伊勢崎・大師線 浅草 徒歩10分		
建物	建物名	パークウェル浅草式番館 1004	
	構造・規模	RC 10階建/10階部分	
	使用部分積	41.94㎡	
	間取内訳		
築年月	2007年08月	契約期間	2年
管理費等	15,000円/月		
駐車場			
現況	居住中 2021年02月03日退去予定	入居日	相談
設備	B・T別、浴室乾燥機、トイレ、温水洗浄便座、洗面所、洗面台、ガスコンロ付、2口コンロ、グリル、収納スペース、クローゼット、シューズボックス、室内洗濯機置場、都市ガス、フローリング、全居室フローリング、オートロック、バルコニー、宅配BOX		
保険等	要 2年22,000円		
備考	更新事務手数料：22,000円 安心入居サポート：1,100円/月 更新料：新賃料1ヶ月 賃貸保証：加入要オリコ等の保証会社 初回保証委託料 5.0% 月次1% 鍵交換代等：有 27,500円～		



TEL 03-6279-2032
LINE ID 62792032
新宿区西新宿7-12-3小島ビル3F



TEL 03-6205-5732
LINE ID 62792032
新宿区歌舞伎町1-8-3 良川ビル2F(あずま通り)

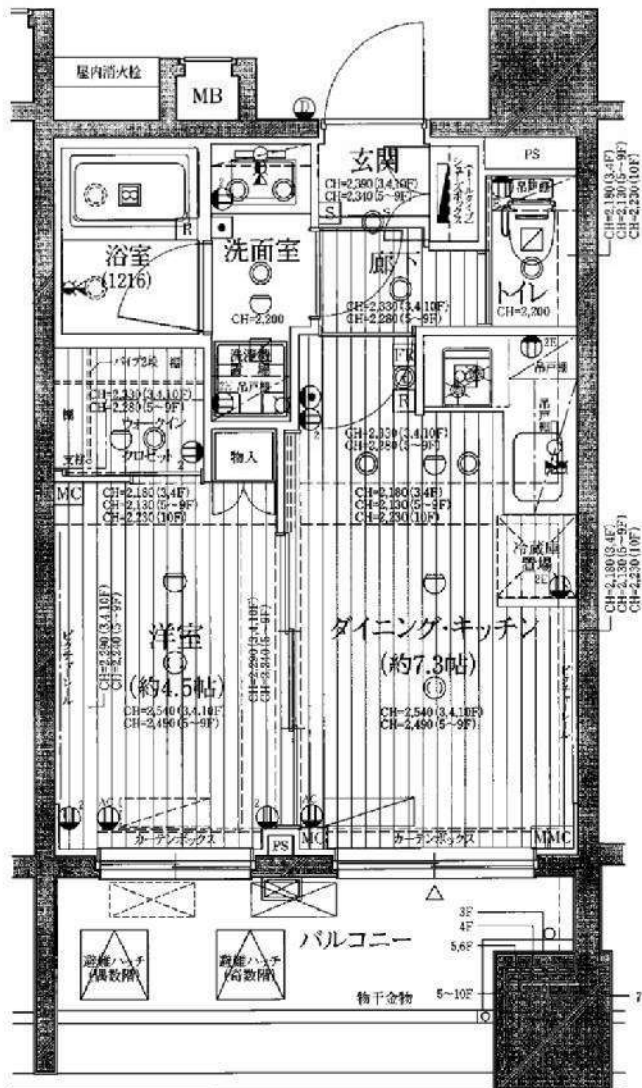


シティインデックス秋葉原

分譲賃貸マンション



ペット飼育可
敷金1ヶ月償却
小型犬1匹
又は猫1匹



※図面・設備と現況が異なる場合は現況を優先するものとします。

賃料	145000円		
管理費	15000円		
敷金	0	礼金	0
所在地	東京都千代田区神田佐久間町3-37-24		
交通	JR各線「秋葉原」駅徒歩3分 東京メトロ日比谷線「秋葉原」駅徒歩3分 都営新宿線「岩本町」駅徒歩6分		
間取り	1LDK	号室	902
専有面積	30.48㎡		
構造	鉄筋コンクリート造 地上10階建		
築年月	2012年7月	入居日	2021年2月下旬予定
駐車場	敷地内有 (建物管理会社へ要空き確認)		
その他	駐輪場・バイク置場敷地内有 (建物管理会社へ要空き確認)		
設備	カラーモニター付インターホン エアコン ウォークインクローゼット 独立洗面台 浴室暖房換気乾燥機 システムキッチン 2口コンロ 室内洗濯機置場 洗浄機能付暖房便座		
共用部分	オートロック エレベーター 防犯カメラ 宅配BOX メールBOX 敷地内ゴミ置場 BS・110° CSアンテナ設置 ※別途契約 インターネット対応 (別途契約)		
保証会社	JRAG (初回50%・振替手数料) Jリース (初回50%・月額1,000円) エポス (初回50%・月額総賃料1.3%)		
初期費用	契約事務手数料10,000円 (税別) 家財保険20,000円 (2年) 鍵交換代35,000円 (税別) Vサボ24初回15,000円/月額500円 (税別/2年間) 室内抗菌代12,000円 (税別) 短期解約違約金有		
建物管理	株式会社建物管理サービス 03-6866-5526		



みずいべや
水商売のお部屋

TEL 03-6279-2032
LINE ID 62792032
新宿区西新宿7-12-3小島ビル3F



みずいべや
歌舞伎のお部屋

TEL 03-6205-5732
LINE ID 62792032
新宿区歌舞伎町1-8-3 良川ビル2F (あずま通り)



■建物外観■



■現地案内図■



■Studio■



■バス■



■キッチン■



■エントランス■



■シューズボックス■



■間取図■

ヴォーガコルテ浅草橋Ⅱ 1203

間取	1LDK	
家賃等	賃料158,000円/月	
	共益費 20,000円/月	
	合計 178,000円	
	敷金	0円
	礼金	0円
所在	〒 111-0053 東京都台東区浅草橋3丁目10-7	
交通	JR 総武線「浅草橋」駅 徒歩6分	
	都営浅草線「蔵前」駅 徒歩8分	
建物	鉄筋コンクリート造	
	12/13階建	専有面積 43.62㎡
	バルコニー方向	北東
竣工年月	2012年12月	
現況	2021年1月中旬(予定)	
入居可能日	2021年2月上旬(予定)	
契約形態	普通賃貸借契約 契約期間 2ヵ年	
更新料等	新賃料・管理費合計額の1ヵ月分	
更新料事務手数料	新賃料・管理費合計額の0.5ヵ月分	
家財保険	20,000円/2年	
365日対応サービス	15,000円/2年(税抜)	
保証会社	下記保証会社利用必須	
	エルズサポート(株)、フォーシーズ(株) ※各社規定の最低保証料あり	
その他	クリーニング費 100,000円(税抜)	
	鍵交換費 25,000円(税抜)	
	除菌消臭サポート 10,000円(税抜)	
設備	オートロック、エレベーター、公営上下水道、都市ガス、フローリング、バルコニー、バス・トイレ別、シューズボックス、コンロ三口、システムキッチン	

※ 図面と現況に相違がある場合は現況優先とする。※ 写真は同物件イメージになります。

備考 ①保証会社利用可(1年未満解約は家賃1ヵ月または2ヵ月相当の違約金、クリーニング費は契約時償却)、②法人契約(敷金、礼金各1ヵ月増)、③ペット飼育可能な場合(敷金・礼金各1ヵ月増)④ナイトワーカー、外国籍の方相談可⑥学生の方(親族が契約者)その他詳細は下記へTELください。●内見方法●現地対応の為、営業の方の名刺FAX
■営業時間■平日9:00~17:00■休日■土曜日、日曜日、祝日

レインズ以外媒体掲載可!



みずべや
水商売のお部屋

TEL 03-6279-2032
LINE ID 62792032
新宿区西新宿7-12-3小島ビル3F



みずべや
歌舞伎のお部屋

TEL 03-6205-5732
LINE ID 62792032
新宿区歌舞伎町1-8-3 良川ビル2F(あずま通り)

築浅デザイナーズ賃貸

EXAM 小石川

東京メトロ丸ノ内線『茗荷谷』Sta.>徒歩6分 | 都営バス『白山三丁目』バス停>徒歩5分 上野公園行 池袋駅東口行

2LDK/49.4m²
170,000円

202
号室

池袋駅4分 / 大手町駅10分

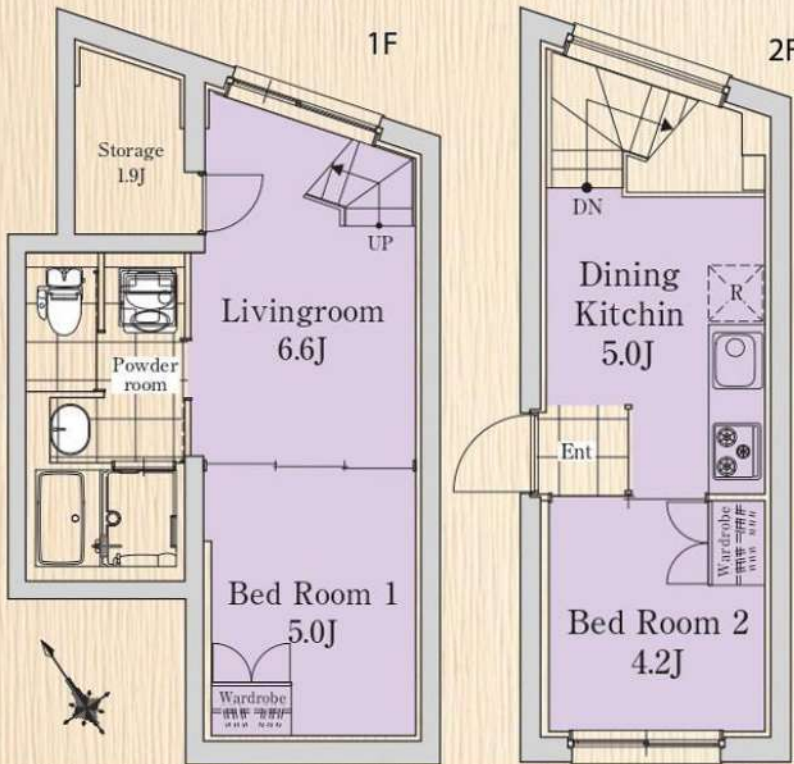
好アクセスの築浅デザイナーズ賃貸

カメラ付きオートロック、宅配ボックス、浴室乾燥機 etc...設備充実



2人入居可能・メゾネットタイプ

1月上旬入居可能予定・内見可能・角部屋



設備



※当物件には駐輪場はございません。

物件概要

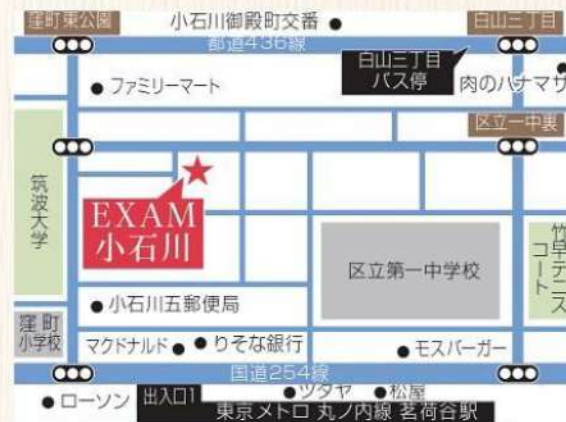
東京都文京区小石川5丁目18番8号
鉄筋コンクリート造 地上6階建て10戸 平成29年4月竣工
退去済み/クリーニング中

契約条件

- 共益費：¥12,000 ● 敷金：1ヶ月/礼金：1ヶ月
- 更新料：新賃料の1か月相当額 ● 契約期間：2年
- 保険(2年)：¥20,000～ ● 鍵設定料：¥16,500(税込)
- 家賃保証会社加入義務あり (ROOM ID)
賃料・共益費の50%+月々保証料1%
(エポスカード払いor口座振替)
- 24時間サポート: ¥16,500(税込)

申込時必要書類

入居者全員身分証明(両面)、収入証明(直近の給与明細3ヶ月分or源泉徴収)等
法人契約可 WEBにてお申込みをお願いいたします。




みずばや
 水商売のお部屋
 TEL 03-6279-2032
 LINE ID 62792032
 新宿区西新宿7-12-3小島ビル3F


みずばや
 歌舞伎のお部屋
 TEL 03-6205-5732
 LINE ID 62792032
 新宿区歌舞伎町1-8-3良川ビル2F(あずま通り)