

FOR RENT

「中野新橋駅」徒歩9分「西新宿5丁目駅」徒歩11分

■ 閑静な住宅地 ■ 住環境良好

名称 / 中川コーポ

所在地 / 東京都中野区弥生町1-38-15

交通 / 丸ノ内線「中野新橋駅」徒歩9分
／ 大江戸線「西新宿5丁目駅」徒歩11分

構造 / 木造2階建

完成 / 1994年1月

契約条件 / 敷金: 賃料の1ヶ月分

礼金: 賃料の1ヶ月分

契約期間 / 2年間(更新可)

更新料(賃料の1ヶ月分)

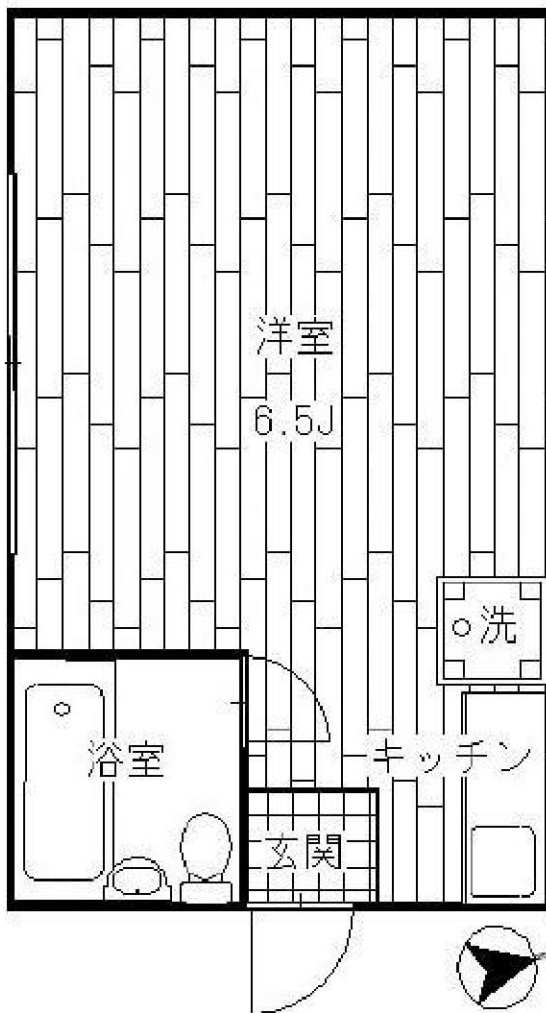
更新時事務手数料(新賃料の20%+税)

設備 / エアコン・インターフォン・室内洗濯機置場

管理費 / なし ※鍵交換費用負担有

保証会社加入必須 / 賃料+管理費の30%~

家財保険 / ￥16,000.



10/2より内見可

9/30より内見可

101号室

専有面積: 14.50㎡

賃料: ￥51,000.

201号室

専有面積: 14.50㎡

賃料: ￥53,000.

新宿本店
みずいべや
水商売のお部屋

TEL 03-6279-2032
LINE ID 62792032
新宿区西新宿7-12-3小島ビル3F

歌舞伎町
みずいべや
歌舞伎のお部屋

TEL 03-6205-5732
LINE ID 62792032
新宿区歌舞伎町1-8-3 良川ビル2F(あずま通り)



賃貸アパート

シエスタパンジー 205号室

1R+ロフト

西武新宿線

『都立家政』

駅 徒歩 6 分

西武新宿線

『野 方』

駅 徒歩 7 分

【物件概要】

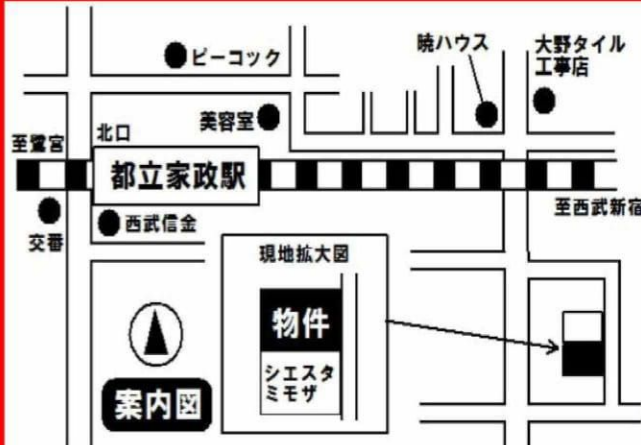
所在地： 東京都中野区若宮1-59-10
 構造： 木造2階建て
 築年月： 2009年6月

【賃貸条件】

別紙一覧表参照
 詳細は下記連絡先へお問い合わせ下さい。

緊急時対応 24時間管理サービス

- ★防犯カメラ
- ★オートロック完備
- ★ロフト付(2階のみ)
インターフォン
- ★カラーTVモニター付
- ★トイレ・シャワーセパレート
- ★独立洗面台
- ★システムガス1口
- ★洗濯機置場あり
(1F屋外・2F室内)
- ★エアコン完備
- ★Bフレッツ・CATV



礼金0ヶ月・敷金0ヶ月 共益費：3,000円

号室	205	204	203	202	201
面積	約10.35㎡	約9.45㎡	約9.45㎡	約9.45㎡	約9.45㎡
賃料	56,000				
号室	105	104	103	102	101
面積	約10.35㎡	約9.45㎡	約9.45㎡	約9.45㎡	約9.45㎡
賃料					

※図面と現況が相違している場合は現況優先にてご了承下さい。

新宿本店
みずべや
 水商売のお部屋

TEL 03-6279-2032
 LINE ID 62792032
 新宿区西新宿7-12-3小島ビル3F

歌舞伎町
 歌舞伎のお部屋
みずべや

TEL 03-6205-5732
 LINE ID 62792032
 新宿区歌舞伎町1-8-3 良川ビル2F(あずま通り)



賃貸アパート

フェリスアベリア 205号室

1R+ロフト

山手線

『高田馬場』

駅 徒歩 4 分

山手線

『目 白』

駅 徒歩 11 分

【物件概要】

所在地： 東京都新宿区下落合1-2-14
 構造： 木造2階建て
 築年月： 2016年9月

【賃貸条件】

別紙一覧表参照
 詳細は下記連絡先へお問い合わせ下さい。

緊急時対応 24時間管理サービス

- ★オートロック完備
- ★ロフト付（1階ロフト収納）
- ★カラーTVモニター付
インターフォン
- ★トイレ・シャワーセパレート
- ★遠隔監視防犯カメラ設置（双方向音声）
- ★システムガス1口
- ★ウォシュレット付
- ★室内洗濯機置場
- ★床暖房 ★エアコン完備
- ★ミラー姿見
- ★Bフレッツ



礼金 0 ヶ月・敷金 0 ヶ月 共益費：3,000円

号室	201	202	203	204	205
面積	約9.83㎡	約9.83㎡	約9.83㎡	約9.83㎡	約9.83㎡
賃料					63,000
号室	101	102	103	104	105
面積	約9.83㎡	約9.83㎡	約9.83㎡	約9.83㎡	約9.83㎡
賃料					

※図面と現況が相違している場合は現況優先にてご了承下さい。

新南本店
みずべや
 水商売のお部屋
 TEL 03-6279-2032
 LINE ID 62792032
 新宿区西新宿7-12-3小島ビル3F

歌舞伎町
 あずま通り
みずべや
 歌舞伎のお部屋
 TEL 03-6205-5732
 LINE ID 62792032
 新宿区歌舞伎町1-8-3 良川ビル2F(あずま通り)

貸アパート

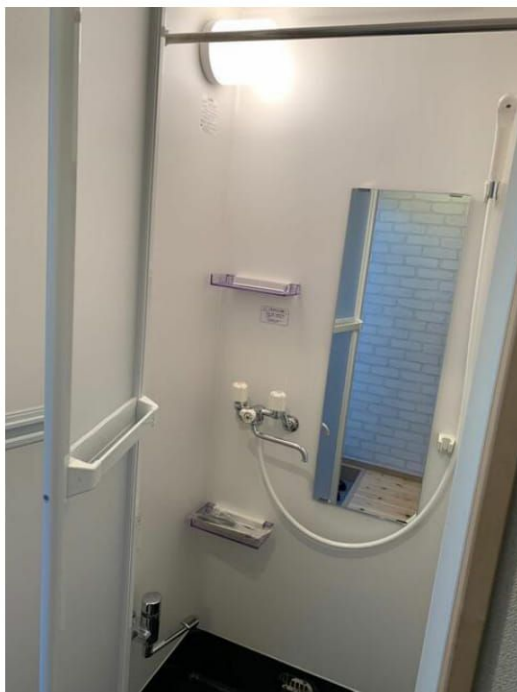
高田馬場駅

103

間取り
ワンルーム

専有面積
13.96㎡

築年月
2019年11月



チェックポイント！

フリーレント：2021/01より賃料発生(2020年12月分家賃フリーレント～)、主要採光面：南向き、喫煙不可、楽器不可、DIY不可、ペット不可、保証人不要、ルームシェア可、二人入居可、24時間換気システム、耐震基準適合証明書、B・T別、シャワー、ガスコンロ付、室内洗濯機置場、都市ガス、エアコン、オートロック、モニタ付オートロック

物件種目	貸アパート
最寄駅	高田馬場
間取タイプ	ワンルーム
賃料条件	賃料 65,000円
	礼金1ヶ月 敷金1ヶ月 保証金なし

物件所在地	東京都新宿区下落合4丁目3		
交通	J R山手線 高田馬場 徒歩10分		
建物	建物名	103	
	構造・規模	木造 2階建/1階部分	
	使用部分積	13.96㎡	
	間取内訳		
築年月	2019年11月	契約期間	2年
管理費等	5,000円/月 共益費なし		
駐車場			
現況	空家	入居日	即時
設備	B・T別、シャワー、ガスコンロ付、室内洗濯機置場、都市ガス、エアコン、オートロック、モニタ付オートロック		
保険等	要		
備考	更新料：新賃料1ヶ月 賃貸保証：加入要 GTN C.A.S.A. 利用駅1：西武新宿線 下落合 徒歩3分 利用駅2：東京メトロ東西線 高田馬場 徒歩10分		



みずいばや
水商売のお部屋

TEL 03-6279-2032
LINE ID 62792032
新宿区西新宿7-12-3小島ビル3F



みずいばや
歌舞伎のお部屋

TEL 03-6205-5732
LINE ID 62792032
新宿区歌舞伎町1-8-3 良川ビル2F(あずま通り)



貸マンション

牛込柳町駅

ガラ・ステージ市ヶ谷式番館 304

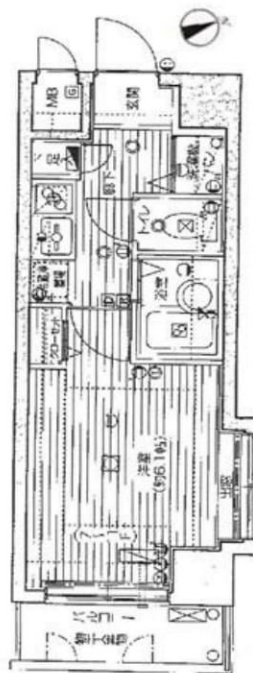
間取り
1K

専有面積
20.90㎡

築年月
2001年08月

チェックポイント!

B・T別,システムキッチン,収納スペース,クローゼット,室内洗濯機置場,フローリング,エアコン,オートロック,バルコニー,エレベーター,宅配BOX



物件種目	貸マンション
最寄駅	牛込柳町
間取タイプ	1K
賃貸条件	賃料 68,000円
	礼金なし 敷金1ヶ月 敷引1ヶ月 保証金なし

物件所在地	東京都新宿区市谷薬王寺町 33-6		
交通	都営大江戸線 牛込柳町 徒歩5分		
建物	建物名	ガラ・ステージ市ヶ谷式番館 304	
	構造・規模	SRC 12階建/3階部分	
	使用部分積	20.90㎡	
	間取内訳		
築年月	2001年08月	契約期間	2年
管理費等	15,000円/月		
駐車場			
現況	空家	入居日	即時
設備	B・T別,システムキッチン,収納スペース,クローゼット,室内洗濯機置場,フローリング,エアコン,オートロック,バルコニー,エレベーター,宅配BOX		
保険等	要 2年20,000円		
備考	★★★★★★★★★★★★★★★★★★★★★★★★★★★★★★★★★★★★★★★ ★物件確認専用TEL:050-3627-7513 ★ ★月~土20時以降・日曜は ★ ★こちらの番号にお電話をお願いします。 ★ ★物件確認番号【0970】 ★ ★★★★★★★★★★★★★★★★★★★★★★★★★★★★★★★★★★★★★★★ 更新料:新賃料1ヶ月 賃貸保証:加入要 初回保証料:総賃料の50% 更新料:毎年更新あり10,000円		



新宿本店
みずべや
水商売のお部屋

TEL 03-6279-2032
LINE ID 62792032
新宿区西新宿7-12-3小島ビル3F



歌舞伎町
みずべや
歌舞伎のお部屋

TEL 03-6205-5732
LINE ID 62792032
新宿区歌舞伎町1-8-3 良川ビル2F(あずま通り)



賃貸アパート

シエスタ新宿 202号室

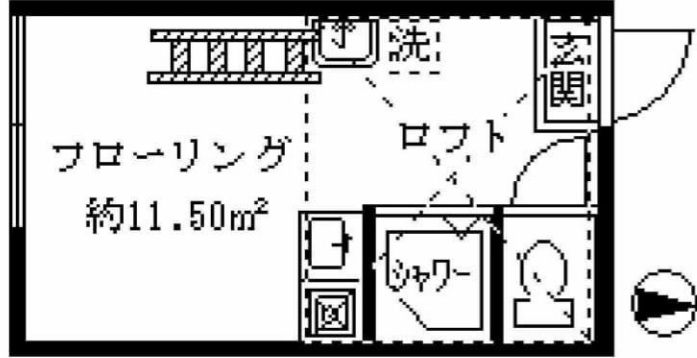
1R+ロフト

山手線 『新大久保』 駅 徒歩 8 分
 大江戸線 『東新宿』 駅 徒歩 8 分
 副都心線 『西早稲田』 駅 徒歩 9 分

【物件概要】
 所在地：東京都新宿区大久保2-25-23
 構造：木造2階建て
 築年月：2009年2月

【賃貸条件】
 別紙一覧表参照
 詳細は下記連絡先へお問い合わせ下さい。

- ### 緊急時対応 24時間管理サービス
- ★オートロック完備
 - ★ロフト付(2階のみ)
 - ★カラーTVモニター付
インターフォン
 - ★トイレ・シャワーセバレート
 - ★録画式防犯カメラ付
 - ★システムガス1口
 - ★独立洗面台
 - ★室内洗濯機置場
 - ★エアコン完備
 - ★CATV
 - ★Bフレッツ



礼金0ヶ月・敷金0ヶ月 共益費：3,000円

号室	205	204	203	202	201
面積	約11.50m ²	約11.50m ²	約11.50m ²	約11.50m ²	約11.50m ²
賃料			70,000		
号室	105	104	103	102	101
面積	約11.50m ²	約11.50m ²	約11.50m ²	約11.50m ²	約11.50m ²
賃料					

※図面と現況が相違している場合は現況優先にてご了承下さい。

TEL 03-6279-2032
LINE ID 62792032
新宿区西新宿7-12-3小島ビル3F

TEL 03-6205-5732
LINE ID 62792032
新宿区歌舞伎町1-8-3 良川ビル2F(あずま通り)

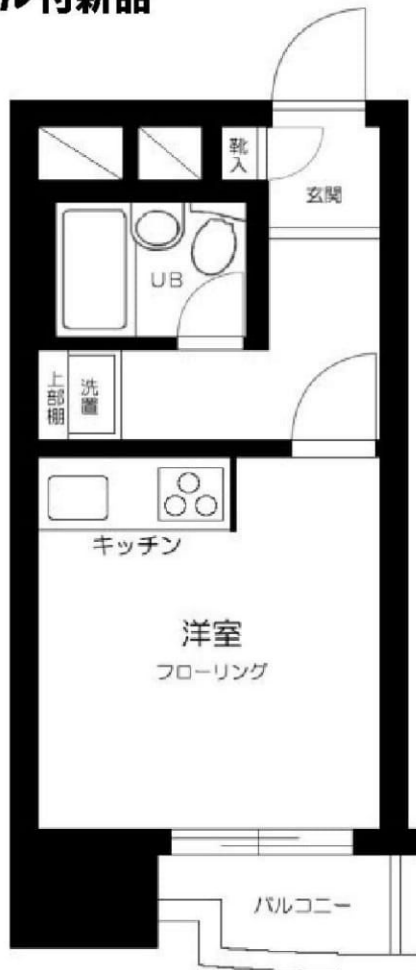
～賃貸マンション～

ヒューマンアール

502号室

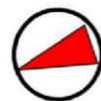
エアコン新品 フローリング新規

3口ガスコンロ・グリル付新品



宅配ボックス

2021年1月設置予定!



インターネット接続可能

※別途契約が必要になります

- 宅配BOX (2021年1月設置予定)
- エレベーター
- エアコン基
- 室内洗濯
- システムキッチン
- 3口ガスコンロ・グリル付

- ※自転車は置けません
- ※ペット飼育不可
- ※オートロック故障中 (修理予定なし)

通常損耗は貸主負担です。
通常の汚れ・損耗は借りている人には
修繕義務はありません。



副都心線

西早稲田駅徒歩3分

副都心線東新宿駅 徒歩6分

山手線高田馬場駅 徒歩14分

賃料 **70,000 円**

管理費 **10,000円**

敷金 **1** ヶ月 礼金 **1** ヶ月

現況 **即入居**

物件概要

所在地: 東京都新宿区大久保2丁目3-10
 構造: SRC地下1階地上11階建
 総戸数: 19戸
 築年数: 1993年3月
 間取り: 1K
 広さ: 19.40㎡

必要書類等

身分証明書 (要申込時コピー)
 収入証明
 家賃口座引落 (手数料は契約者負担となります)
 設備緊急受付システム 2年間 7,700円
 住宅総合保険 2年間 20,000円
 解約時敷金償却 1ヶ月 (法人契約に限り相談可)
 鍵交換代 24,200円
 契約期間: 2年
 更新料: 新賃料の1ヶ月分

当社指定の保証会社をご利用頂くことが契約条件となります。

※入居審査時に保険証を必ずご提出して頂きます※
提出時は記号番号・保険者番号は隠して撮影、
スキャンを行ってください。

※図面と現況が異なる場合は現況を優先いたします。



みずいべや
水商売のお部屋

TEL 03-6279-2032
LINE ID 62792032
新宿区西新宿7-12-3小島ビル3F



みずいべや
歌舞伎のお部屋

TEL 03-6205-5732
LINE ID 62792032
新宿区歌舞伎町1-8-3 良川ビル2F(あずま通り)

